



Cítricos



Frutas de pepita



Fruta de hueso



Frutos rojos



Hortalizas  
invernadero



Hortalizas  
al aire libre



Melón y sandía



Frutos secos



Otras frutas  
y hortalizas

# BOLETÍN SEMANAL DE PRECIOS DE FRUTAS Y HORTALIZAS

*SEMANA 8/2024  
(19 - 25 de febrero)*

Titulares



## Cítricos

*'Significativos descensos de las cotizaciones en campo de los cítricos en seguimiento; con la excepción de la clementina que sube notoriamente, con vaivenes típicos en las últimas fases de la campaña.'*



## Frutas de pepita

*'En origen destacan el descenso de manzana Fuji y el notable repunte en pera Blanquilla que supera precios de campañas anteriores, mientras que a salida de central ajustes a la baja para las peras y al alza para las manzanas. Las cotizaciones a salida de central se mantienen superiores a la media en todos los productos, destacando pera Blanquilla, teniendo en cuenta las bajas existencias en las cámaras.'*



## Frutos rojos

*'Semana de bajadas en los frutos rojos, destacando el descenso de la cotización de la fresa en origen tras el repunte de la semana pasada.'*



## Hortalizas de invernadero

*'Nuevamente descenso generalizado de los precios tanto en origen como a salida de central, para las hortalizas de invernadero, con la excepción del pimiento que repunta a salida de centro de acondicionamiento.'*



## Hortalizas al aire libre

*'Semana de descensos también en estas hortalizas salvo en lechuga, con ascensos tanto en origen como a salida de central, y en alcachofa con repunte a salida de centro de acondicionamiento.'*



## Frutos secos

*'Incrementos generalizados para las variedades comunes, 'Largueta' y 'Guara' en las Lonjas de Reus y Albacete. También en 'ecológico' para este último mercado. Ausencia de cambios en avellana y pistacho.'*



## Otras frutas y hortalizas

*'Leve repunte esta semana para el plátano que, con una oferta más alta que años anteriores se observan precios menores en origen. La patata, con un ligero descenso esta semana, se sitúan en niveles similares a la pasada campaña y por encima de la media.'*



Inicio

Cítricos

# Resumen semanal:

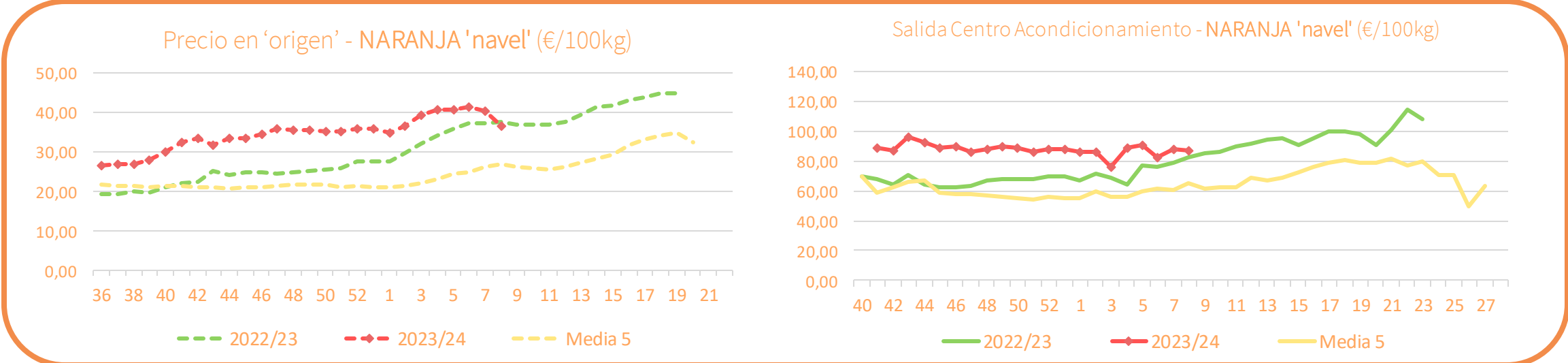
- ❑ **NARANJAS:** nueva y consecutiva bajada en campo del 8,7%, en tanto que a salida de central apenas varía (-0,3%) en la recta final de campaña de la navelina. En el primer caso la cotización actual se sitúa un 36,7% por encima del precio medio semanal, y en el segundo un 34,2%. En el primer caso sigue siendo la cotización más alta para esta semana, solo por detrás de la pasada, de las últimas diez campañas; y a salida de central la más elevada sin excepciones.
- ❑ **PEQUEÑOS CÍTRICOS:**
  - **Clementinas:** rebote al alza del 13,3% en origen, propios de los últimos coletazos de campaña, situándose el precio actual por debajo del medio semanal en un 4,6%. A salida de central nuevo descenso del 2%, posicionando el precio actual por encima de la media en un 22,5%.
  - **Mandarinas:** recorte por cuarta semana consecutiva en origen con un descenso del 7,7%, lo que sitúa la cotización actual un 31,3% por debajo del promedio de esta semana. A salida de central, también descenso del 8,9% después de las apreciaciones registradas en las últimas semanas, lo que posiciona el precio todavía un 3,4% por encima de la media semanal, siendo el tercer precio más elevado de las últimas diez campañas por estas fechas.
- ❑ **LIMÓN:** nuevo y consecutivo descenso en la cotización de limón tipo "fino" en campo (-12,2%), siendo el precio actual un 51,8% inferior al medio de esta semana. A salida de centro de acondicionamiento, prácticamente repetición (+0,2%), aunque cambia la tendencia, situando la cotización un 3,2% por debajo de la media semanal. En ambos casos siguiendo los patrones habituales en esta fase de la campaña.

PRECIOS SEMANA 8/2024 del 19 al 25 de FEB de 2024

Productos	Origen* (€/100kg)			Salida central Acondicionamiento (€/100kg)		
	Sem. Actual	Sem. Anterior (%)	Media 5 (%)	Sem. Actual	Sem. Anterior (%)	Media 5 (%)
Naranja tipo 'navel'	36,69	-8,7%	36,7%	87,20	-0,3%	34,2%
Clementinas	33,94	13,3%	-4,6%	89,31	-2,0%	22,5%
Mandarinas	45,18	-7,7%	-31,3%	120,62	-8,9%	3,4%
Limón	13,14	-12,2%	-51,8%	90,27	0,2%	-3,2%

\*El precio en origen, que se refiere a las cotizaciones en la posición más próxima al agricultor, en cítricos recoge precio "en árbol".

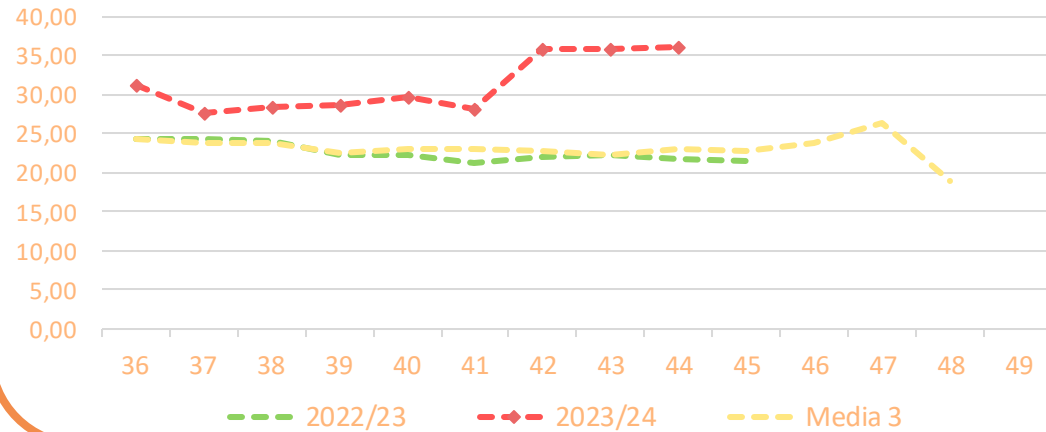
## Precios medios nacionales:



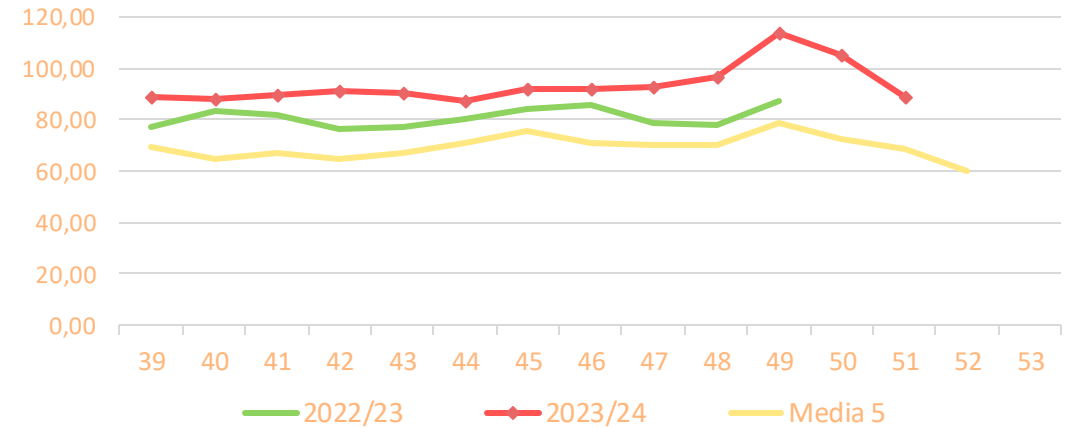


### Precios medios nacionales:

Precio en "árbol"- SATSUMAS (€/100kg)

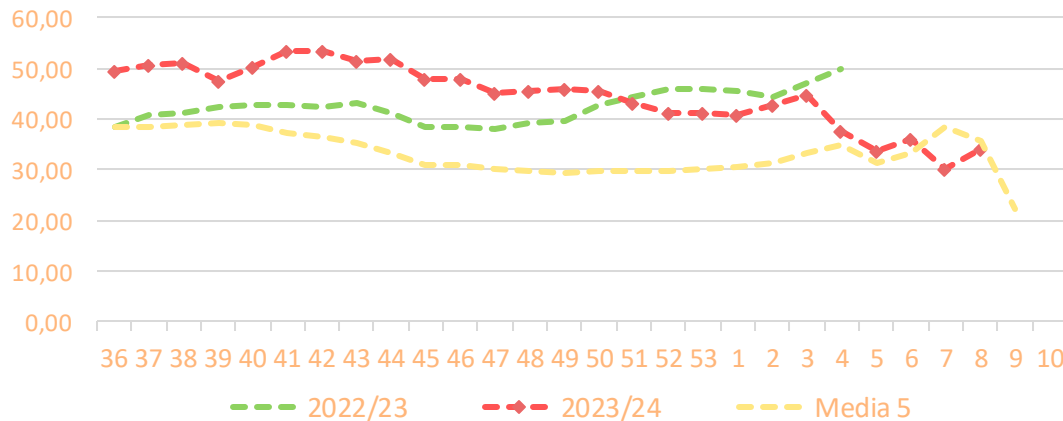


Salida Central/OP - SATSUMAS (€/100kg)

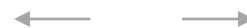
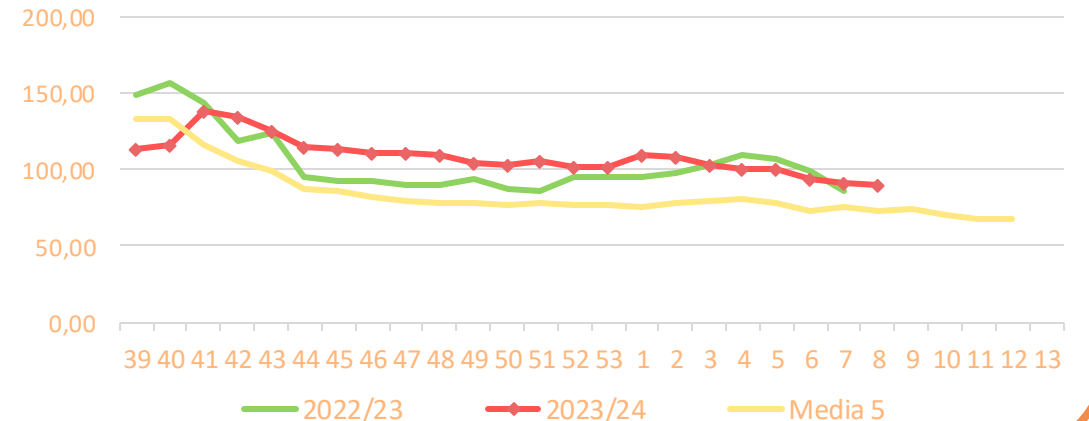


### Precios medios nacionales:

Precio en "árbol"- CLEMENTINAS (€/100kg)



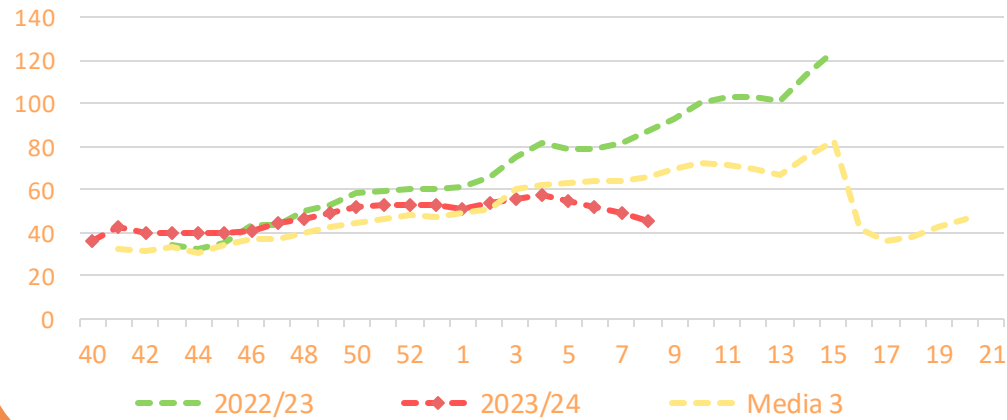
Salida Central/OP - CLEMENTINAS (€/100kg)



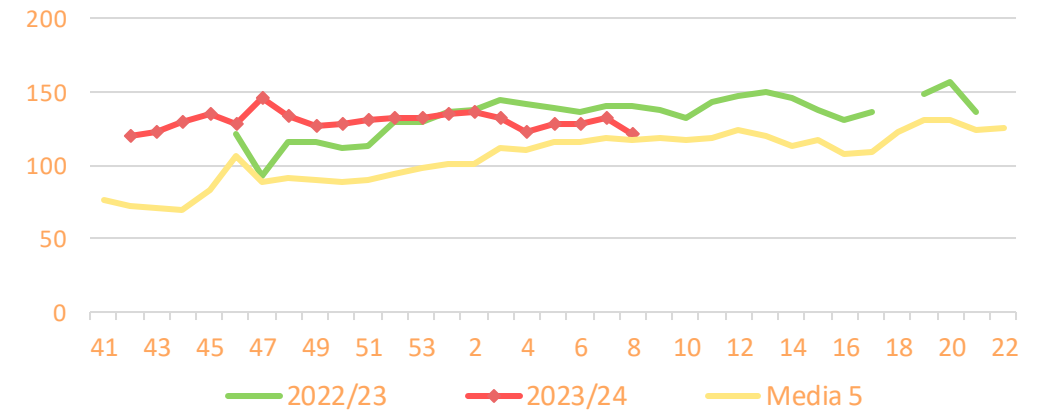


### Precios medios nacionales:

Precio en 'origen' - MANDARINAS (€/100kg)

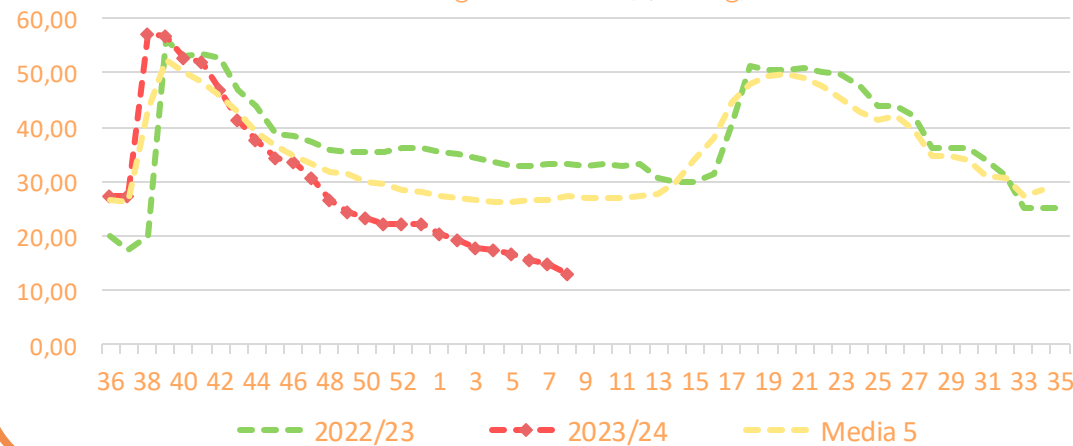


Salida Centro Acondicionamiento - MANDARINAS (€/100kg)

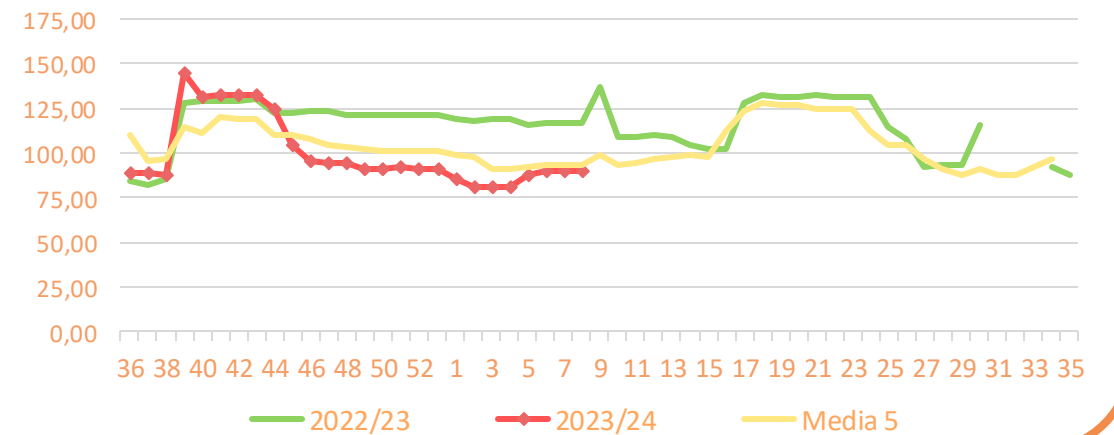


### Precios medios nacionales:

Precio en 'origen' - LIMÓN (€/100kg)



Salida Centro Acondicionamiento - LIMÓN (€/100kg)



## Resumen semanal:

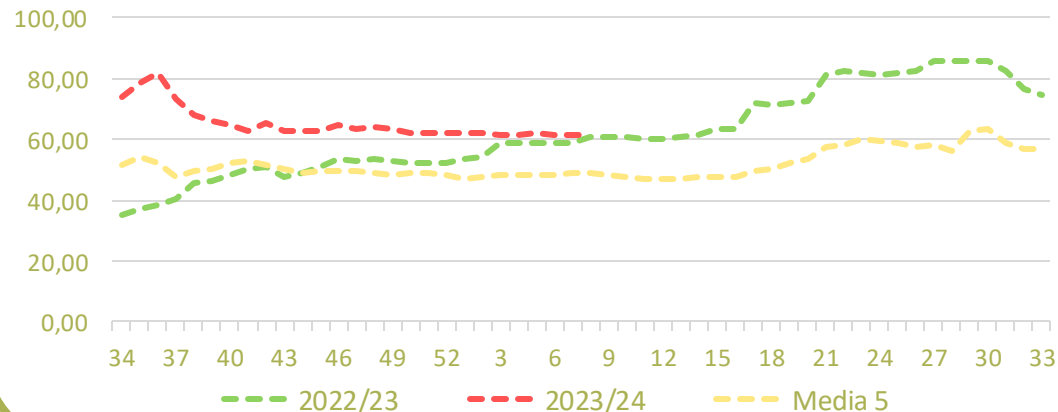
- **MANZANA GOLDEN:** sin apenas cambios en origen, a salida de central pequeño repunte esta semana (+1,1%). Cotizaciones que se siguen manteniendo superiores a la media en ambas posiciones. *Precio medio de campaña en origen: 65,08 €/100 kg (+31,4 vs media).*
- **MANZANA FUJI:** descenso en origen de un 4,8 % frente al consecutivo repunte a salida de central (+3%). Las cotizaciones en origen en niveles medios, mientras a salida de central por encima. *Precio medio de campaña en origen: 75,62 €/100 kg (+11,8% vs media).*
- **MANZANA ROYAL GALA:** ligerísimo descenso en origen y rebote a salida de central. Cotizaciones también por encima de la media para este tipo de manzanas. *Precio medio de campaña en origen: 66,69 €/100 kg (+28,6%).*
- **PERA CONFERENCIA:** sin variaciones en origen esta semana, y leve descenso a salida de central. *Precio medio de campaña en origen: 77,01 €/100 kg (+7,9%).*
- **PERA BLANQUILLA:** notable repunte en origen (+8,7%) mientras que descenso a salida de central. La cotización a salida de central es un 54% superior respecto a la media semanal, siendo el más alto de las últimas campañas. *Precio medio de campaña en origen: 73,03 €/100 kg (+22,0%).*

PRECIOS SEMANA 8/2024 del 19 al 25 de FEB de 2024

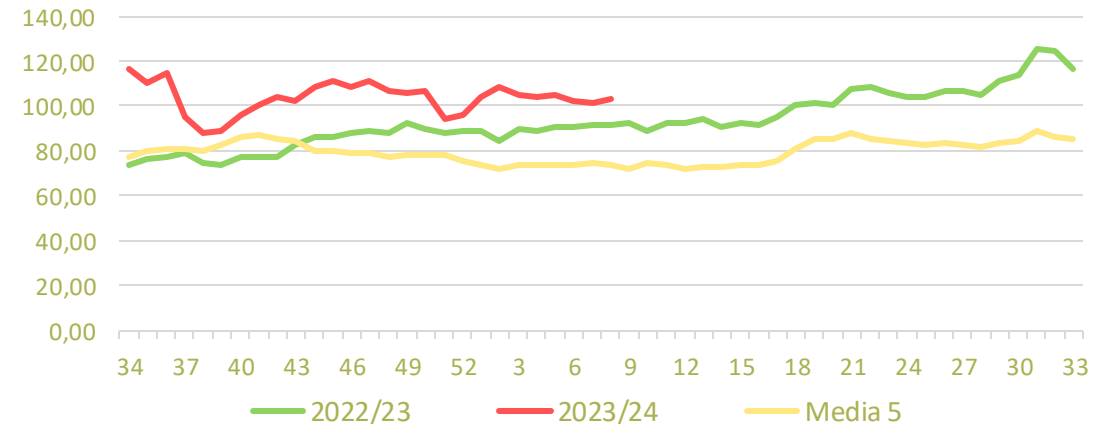
Productos	Origen (€/100kg)			Salida central Acondicionamiento (€/100kg)		
	Sem. Actual	Sem. Anterior (%)	Media 5 (%)	Sem. Actual	Sem. Anterior (%)	Media 5 (%)
Golden	61,62	-0,1%	25,6%	102,89	1,1%	39,2%
Fuji	65,97	-4,8%	-0,1%	109,66	3,0%	24,8%
Gala	65,76	-0,2%	17,2%	93,00	2,0%	30,4%
Conferencia	74,13	0,0%	-4,8%	111,05	-1,1%	23,0%
Blanquilla	79,50	8,7%	20,3%	126,19	-2,7%	53,7%

## Precios medios nacionales:

Precio en 'origen' - Manzana Golden (€/100 kg)

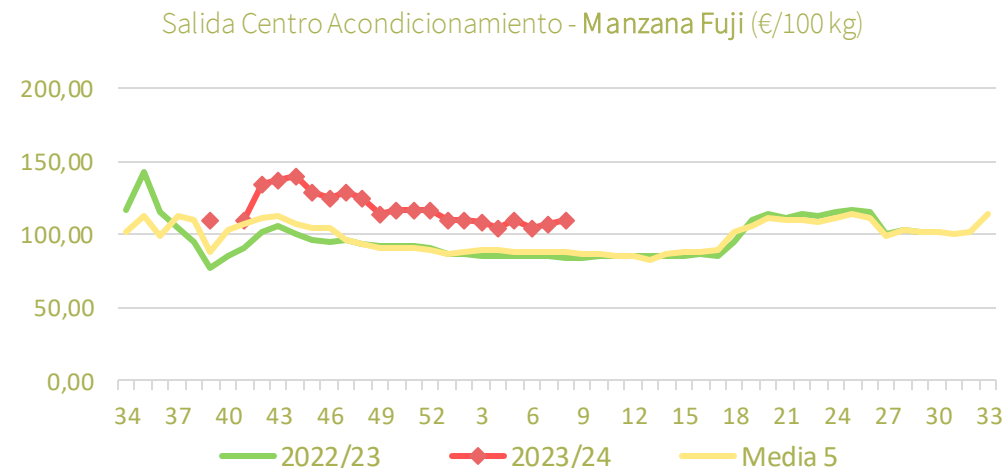
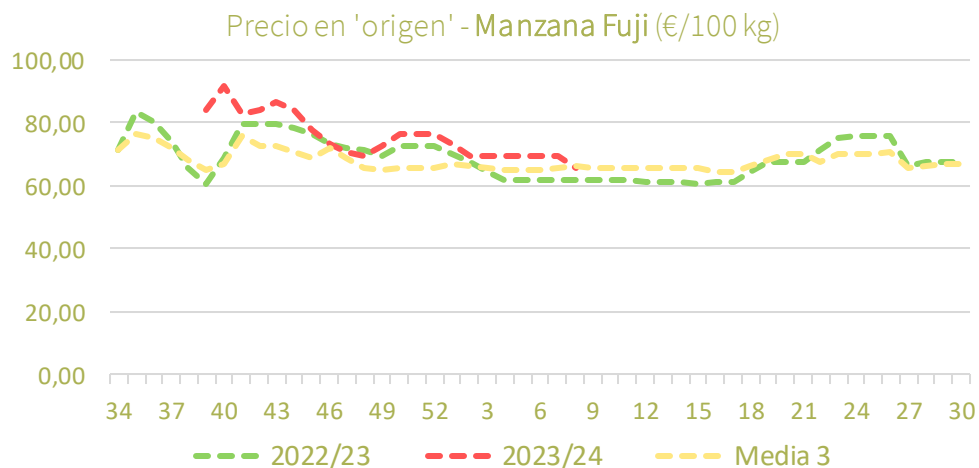


Salida Centro Acondicionamiento - Manzana Golden (€/100 kg)

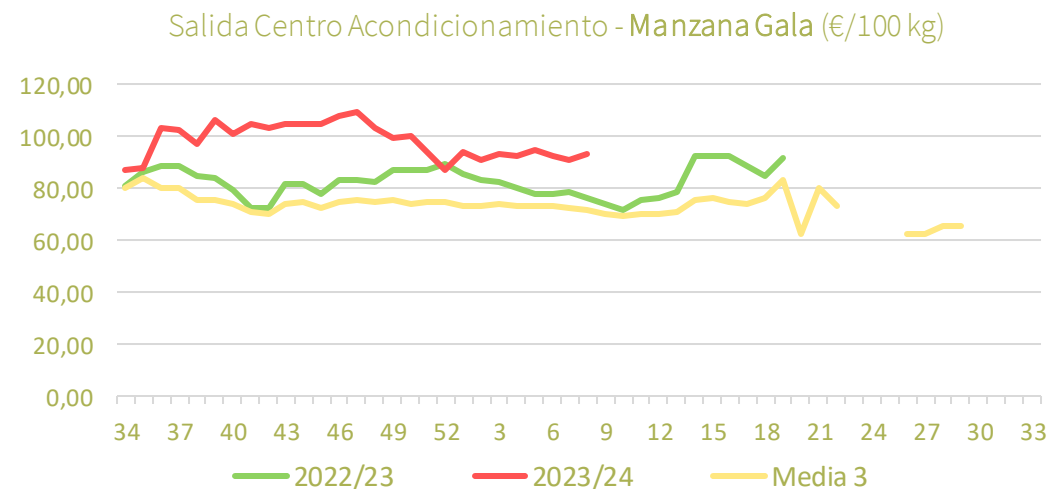
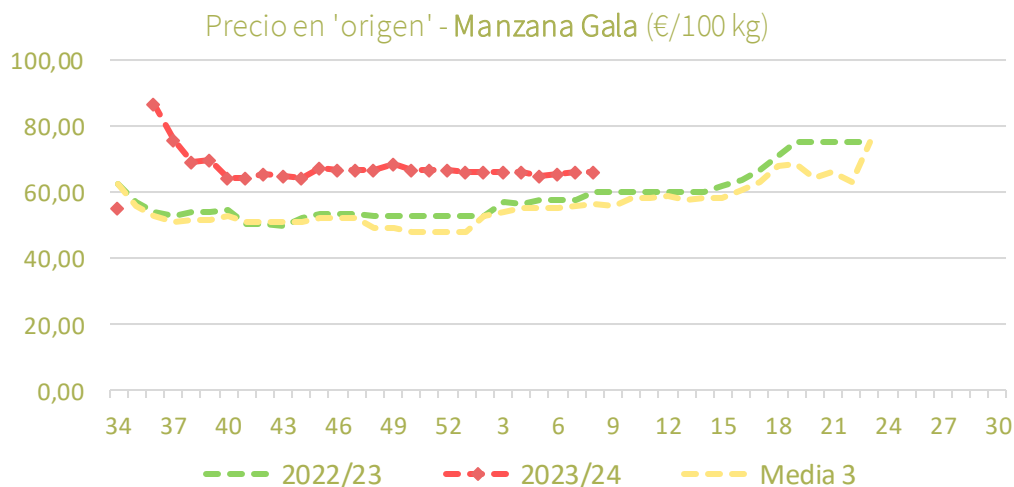




### Precios medios nacionales:



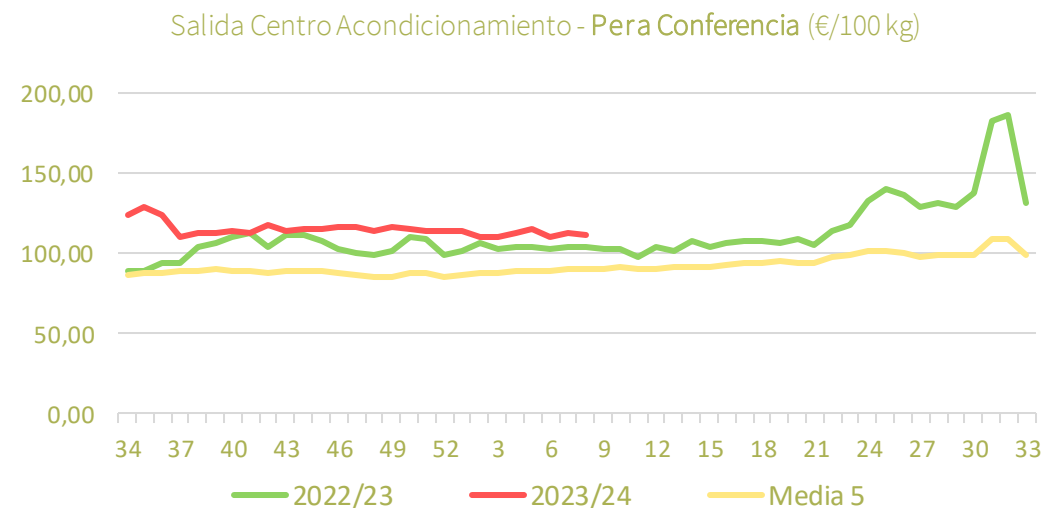
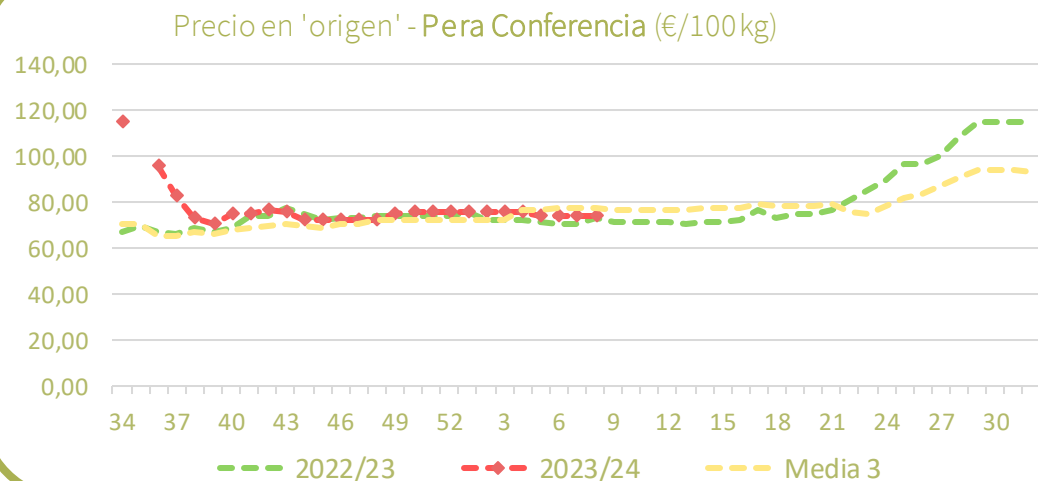
### Precios medios nacionales:



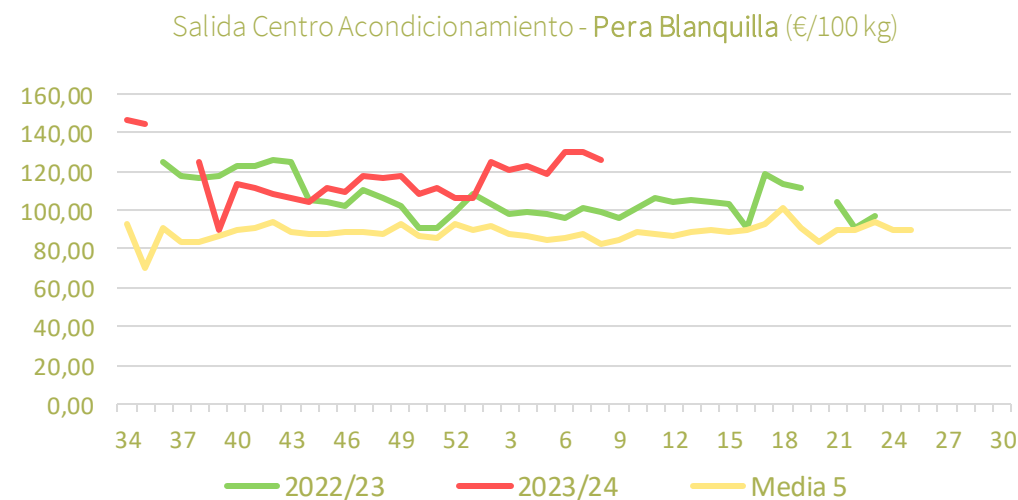
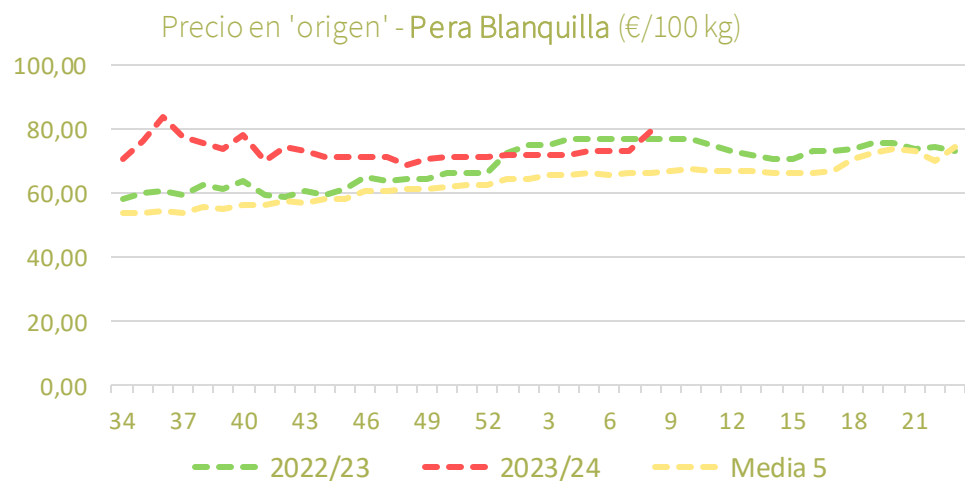




### Precios medios nacionales:



### Precios medios nacionales:





Inicio

Frutos rojos

## Resumen semanal:

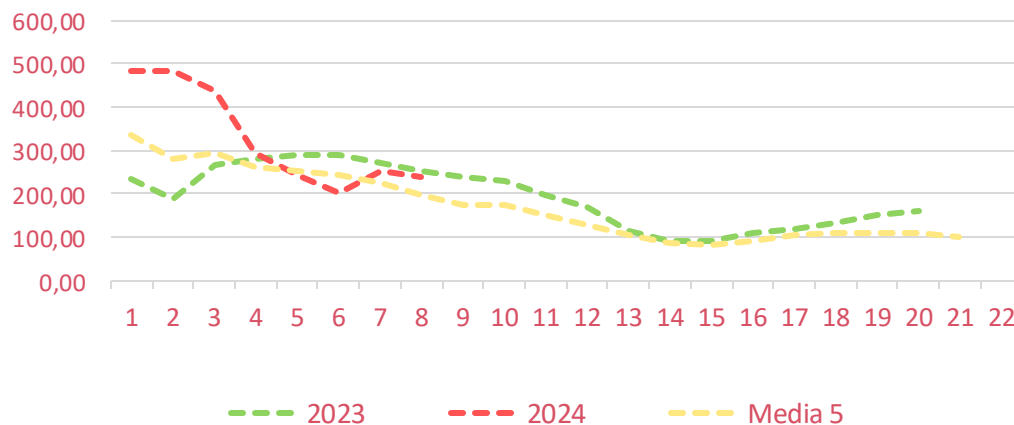
- **FRESA/FRESÓN:** tras el repunte de la semana pasada, ésta regresa la tendencia descendente, pero manteniéndose por encima de la media (+22%), aunque no respecto de la campaña pasada (-6%). A salida de central se produce un leve descenso (-1,7%), con precios por encima de la media de los últimos cinco años (+16,6%). En Andalucía el volumen comercializado a estas alturas habitualmente es un 13%.
- **FRAMBUESA:** desciende esta semana un -1,3%, pero mantiene un precio superior (+19,1%) a la media. En una campaña que, en su conjunto, se sitúa por encima de las pasadas campañas, en relación con la menor producción observada este año. La cantidad comercializada desde el comienzo de la campaña (sep) supone el 37% del total.
- **ARÁNDANO:** aún con volúmenes bajos comercializados (apenas un 3,7%) esta semana hay un descenso del 1,6% en origen que cae un 13,5% por debajo de la media de las últimas cinco campañas.

PRECIOS SEMANA 8/2024 del 19 al 25 de FEB de 2024

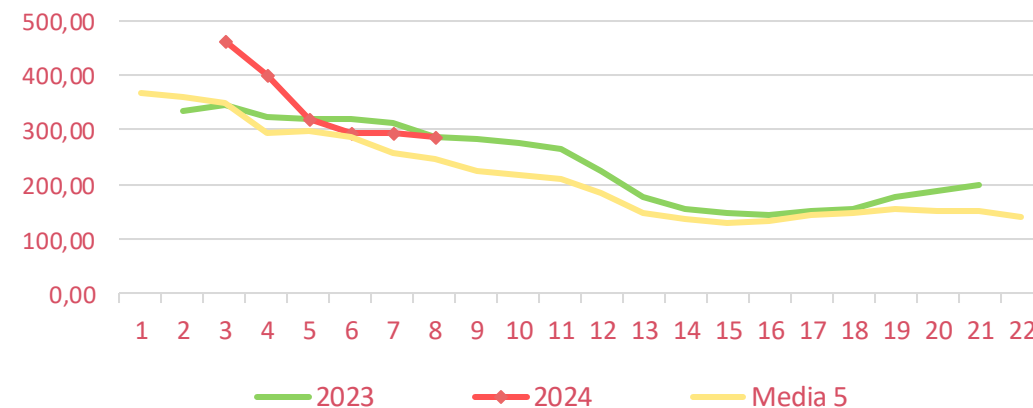
Productos	Origen (€/100kg)			Salida central Acondicionamiento (€/100kg)		
	Sem. Actual	Sem. Anterior (%)	Media 5 (%)	Sem. Actual	Sem. Anterior (%)	Media 5 (%)
Fresa	240,00	-5,9%	21,8%	287,31	-1,7%	16,6%
Frambuesa	817,00	-1,3%	19,1%			
Arándano	560,00	-1,6%	-13,5%			

## Precios medios nacionales:

Precio en 'origen' - FRESA (€/100 kg)



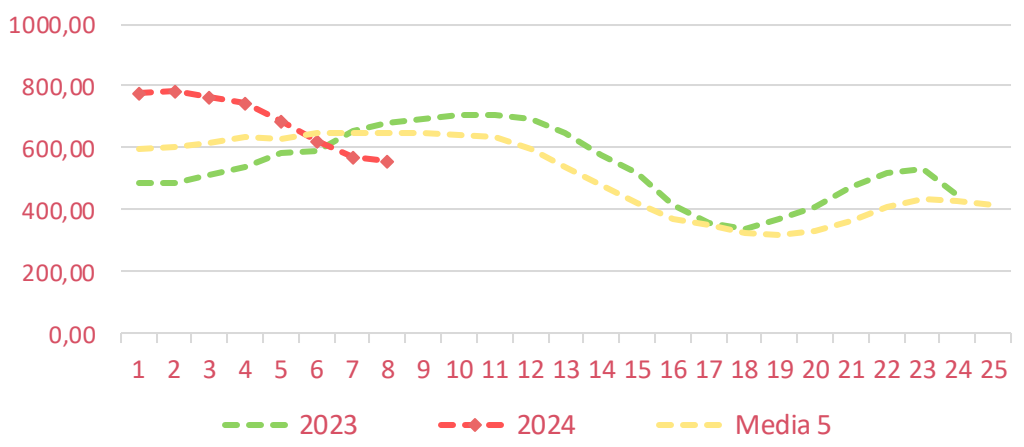
Salida central acondicionamiento - FRESA (€/100 kg)



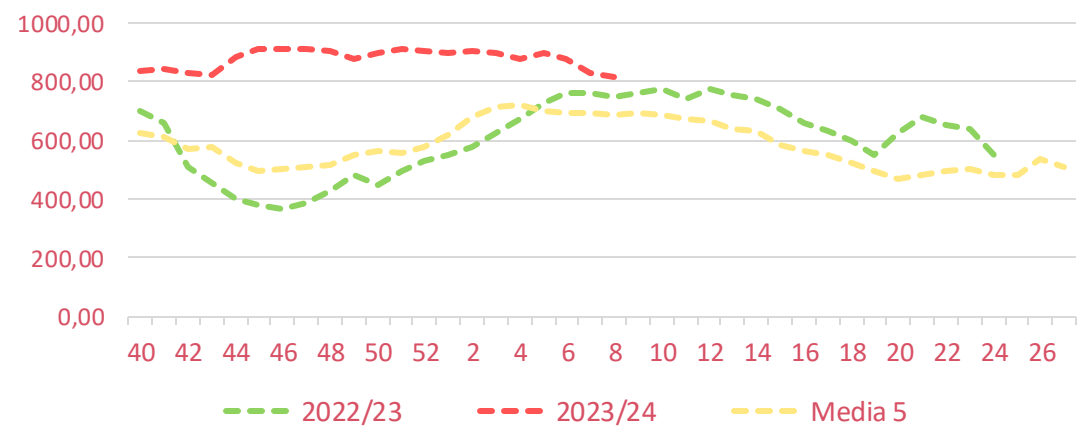


### Precios medios nacionales:

Precio al agricultor - ARÁNDANO (€/100 kg)



Precio al agricultor - FRAMBUESA (€/100 kg)





### Resumen semanal:

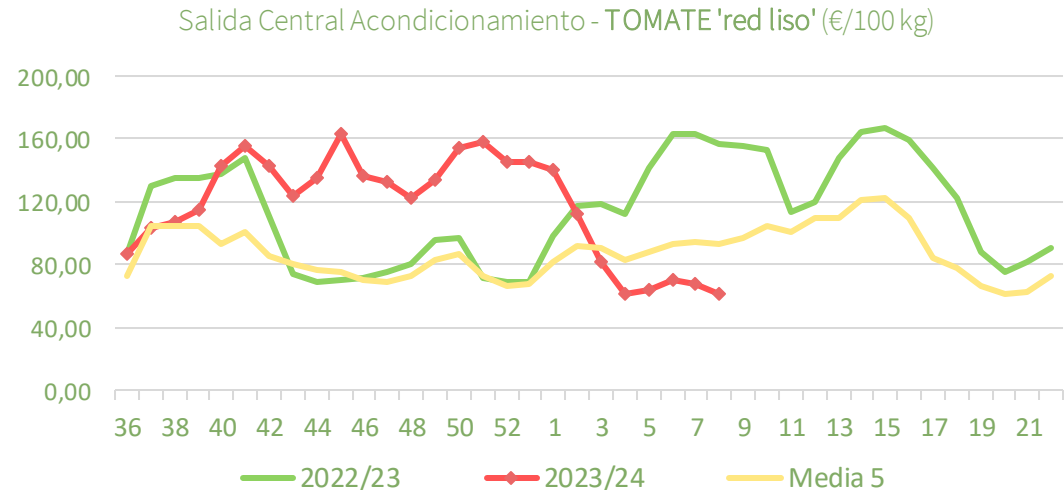
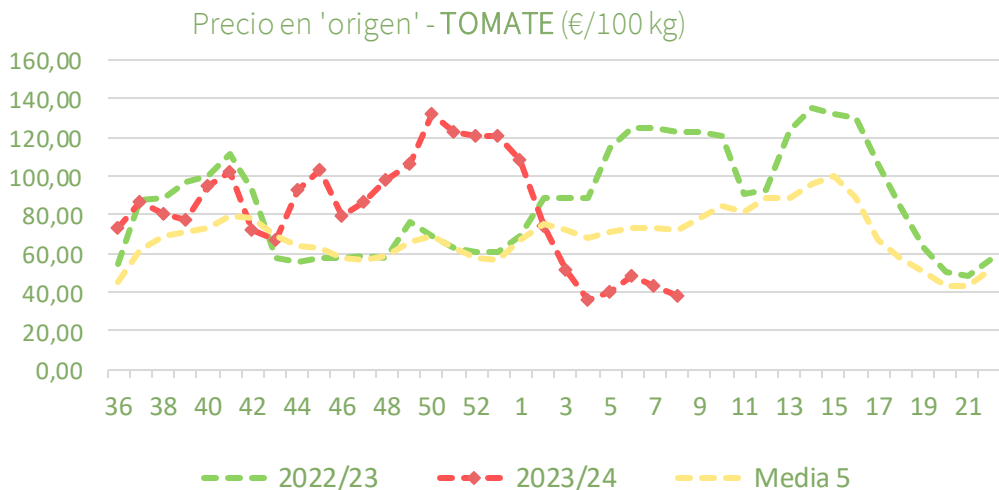
- TOMATE 'redondo liso':** nuevo descenso tanto en origen (-11,0%) como a salida de central (-8,%). Las cotizaciones en origen se sitúan alejados de la media un 47,6% mientras que a salida de central lo hace en un 33,7%. *Precio medio de campaña en origen: 83,34 €/100 kg (+23,7% vs media).*
- BERENJENA:** tras dos semanas de subidas, regresa la tendencia descendente, tanto en origen (-24,8%) como a salida de central del (-19,0%). Los precios son notablemente inferiores para los medios a estas alturas de campaña en ambas posiciones (-31,8% y -36,6% respectivamente). *Precio medio campaña en origen: 50,18 €/100 kg (-24,6% vs media).*
- CALABACÍN:** continúa la tendencia descendente con caídas similares tanto en origen (-15,9%) como a salida de central (-15,4%), situándose por debajo de la media en ambas posiciones (-36% y -24,5% respectivamente). *Precio medio de campaña en origen: 67,16 €/100 kg (+6,7% vs media).*
- PEPINO:** también descenso esta semana para todos los tipos y variedades (-7,2%) en origen, mientras a salida de central, en cambio, repuntan (+12,4%) las variedades lisas, que sitúa las cotizaciones en esta posición por debajo de la media (-12,0%). En origen también por debajo en un 8,4%. *Precio medio de campaña en origen: 69,52 €/100 kg (+26,2% vs media).*
- PIMIENTO:** caída fuerte (-21,6%) para el pimiento italiano. Mientras, a salida de central el descenso es algo menor (-12,2%) para en el conjunto de variedades. Las cotizaciones se sitúan significativamente por debajo de la media a salida de central (-31,3%) y en origen (-42,9%). *Precio medio de campaña en origen: 76,44 €/100 kg (-0,1% vs media 5).*

### PRECIOS SEMANA 8/2024 del 19 al 25 de FEB de 2024

Productos	Origen (€/100kg)			Salida central Acondicionamiento (€/100kg)		
	Sem. Actual	Sem. Anterior (%)	Media 5 (%)	Sem. Actual	Sem. Anterior (%)	Media 5 (%)
Tomate 'red liso'	37,91	-11,0%	-47,6%	61,57	-8,7%	-33,7%
Berenjena	28,91	-24,8%	-31,8%	35,82	-19,0%	-36,6%
Calabacín	23,10	-15,9%	-36,0%	36,74	-15,4%	-24,5%
Pepino*	60,87	-7,2%	-8,4%	96,22	12,4%	-12,0%
Pimiento**	73,92	-21,6%	-42,9%	110,11	-12,2%	-31,3%

\*En el caso del pepino a salida de central sólo se contemplan variedades lisas, mientras en origen se incluyen todos los tipos y variedades.  
 \*\* En el pimiento a salida central de acondicionamiento se recogen precios de todos los tipos y variedades, mientras en origen sólo refleja precios del pimiento verde italiano.

### Precios medios nacionales:

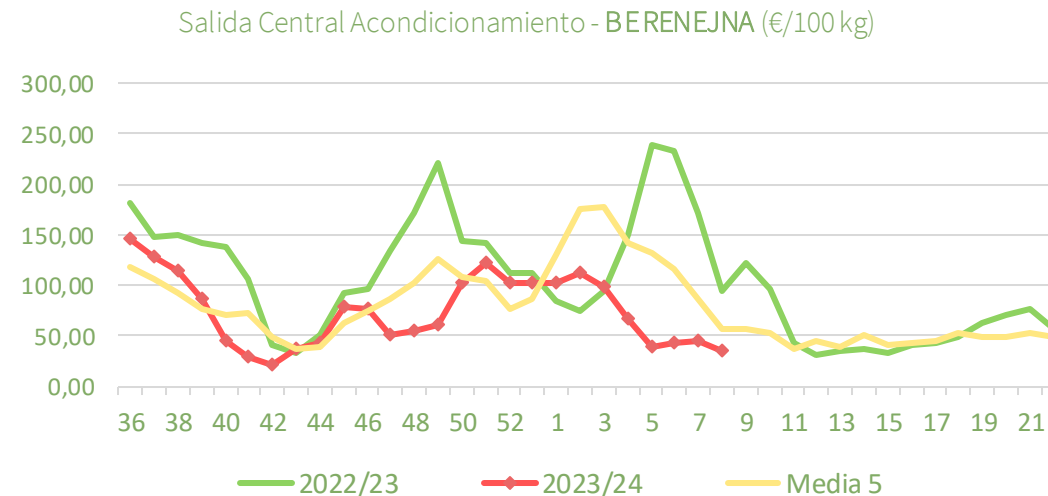
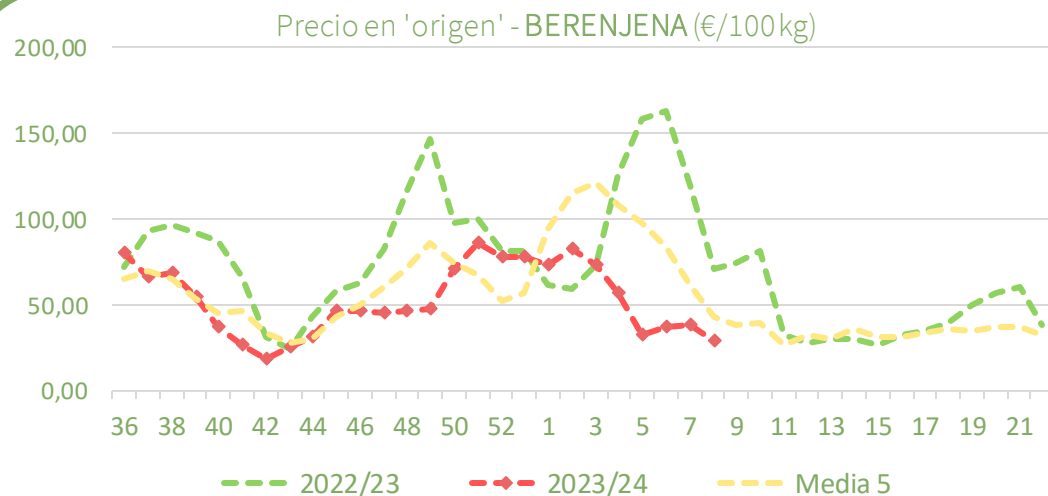




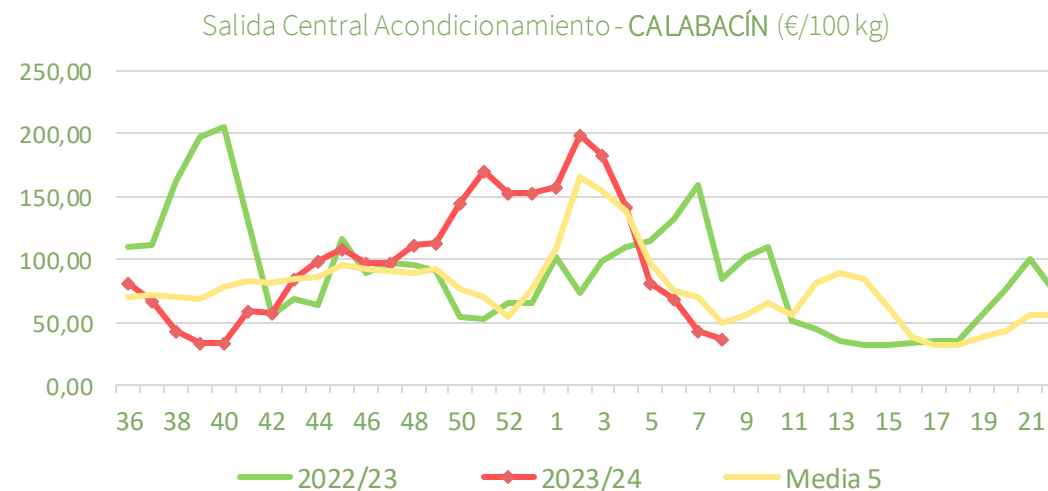
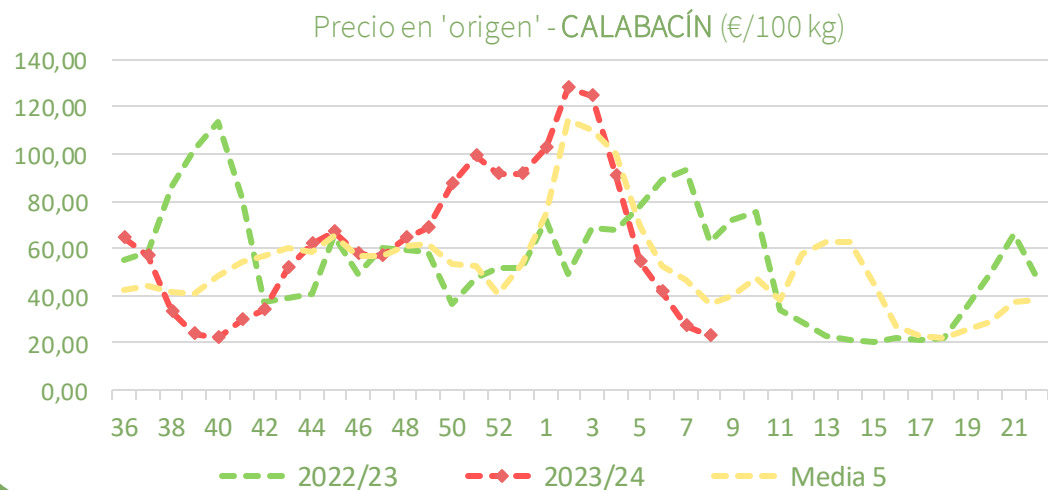
Inicio

Hortalizas de invernadero

### Precios medios nacionales:

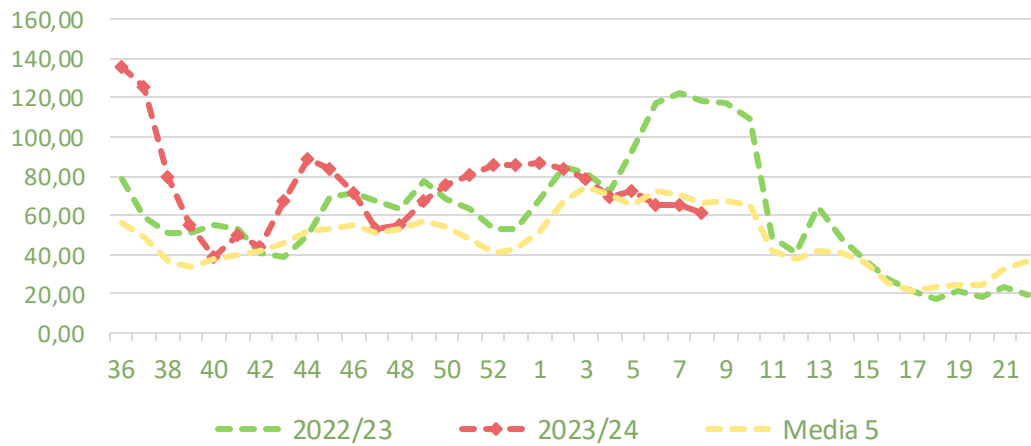


### Precios medios nacionales:

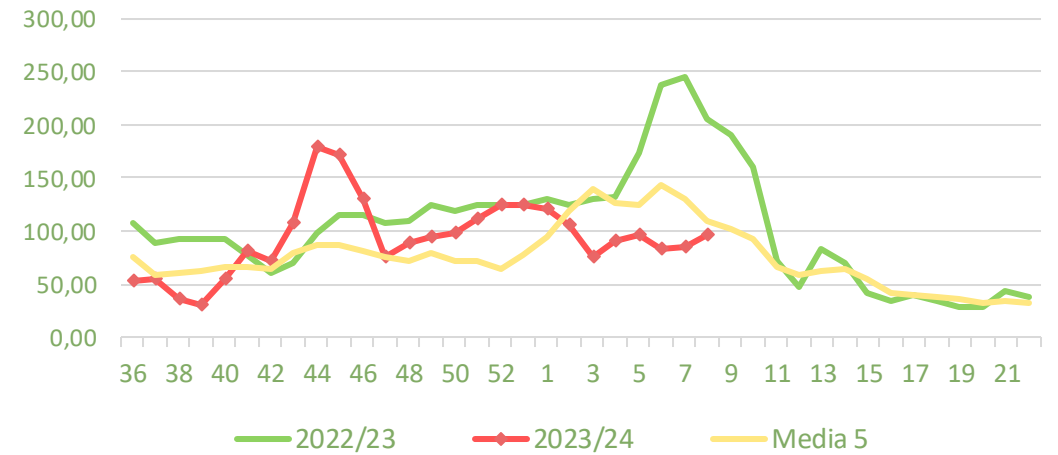


Precios medios nacionales:

Precio en 'origen' - PEPINO (€/100 kg)

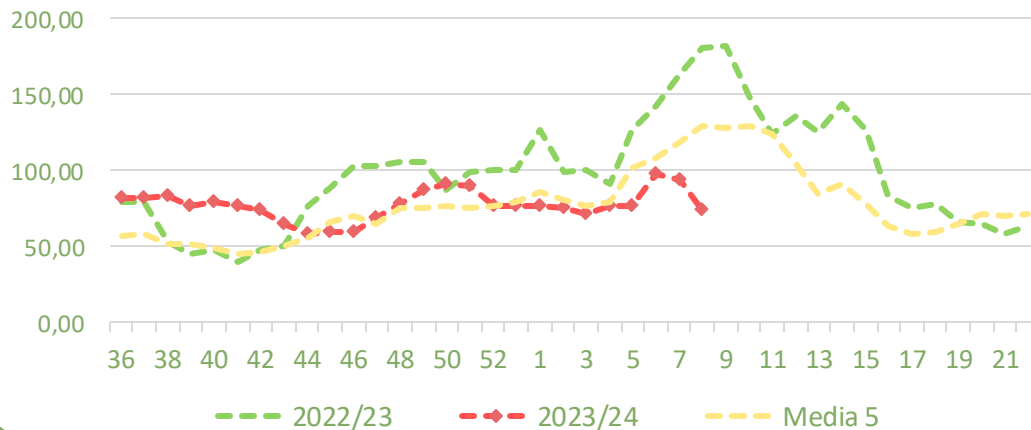


Salida Central Acondicionamiento - PEPINO (€/100 kg)

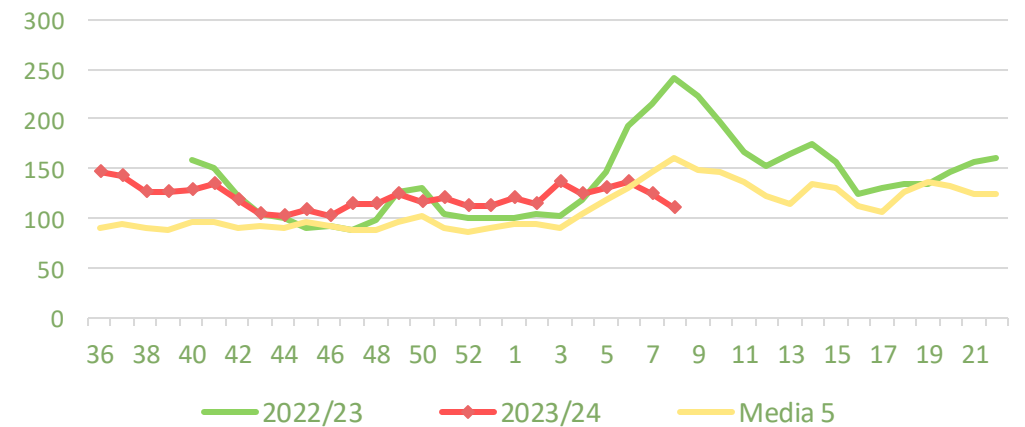


Precios medios nacionales:

Precio en 'origen' - PIMIENTO (€/100 kg)



Salida Central Acondicionamiento - PIMIENTO (€/100 kg)





### Resumen semanal:

- **LECHUGA:** ligero repunte en origen para la variedad 'romana' (+0,9%), recuperando el precio de hace dos semanas. El conjunto de variedades y tipos comerciales a salida de central también asciende en un porcentaje mayor que en origen (+5,1%). Valores que caen por debajo de la media en origen (-7,5%) y similares a salida de central (4,3%) para la semana actual. Precio medio de campaña en origen: 28,31 €/100 kg (+8,9% vs media).
- **BRÓCOLI:** nuevos descensos tanto en origen, muy ligero (-0,4%), como a salida de central mucho más significativo (-17,8%), en este último caso de mayor magnitud. Las cotizaciones en origen caen por debajo de la media (-35,3%), al igual que en el caso de central de acondicionamiento (-16%). Precio medio de campaña en origen: 87,25 €/100 kg (+50,6%).
- **COLIFLOR:** nuevo y consecutivo descenso de las cotizaciones en origen (-11,4%) y a salida de central (-7,6%). Las cotizaciones se mantienen aun así superiores a la media a salida de central (+2,8%) pero no en origen (-8%). Precio medio de campaña en origen: 91,36 €/100 kg (+65,9% vs media).
- **ALCACHOFA:** nuevo descenso en las cotizaciones en origen (-8,9%) mientras que a salida de central se produce un leve repunte (+1,7%). Los precios a estas alturas de campaña se sitúan superiores a la media en la posición de origen (+7,6%) pero no a salida de central (-31,9%). Precio medio de campaña en origen: 208,35 €/100 kg (+62,7% vs media).

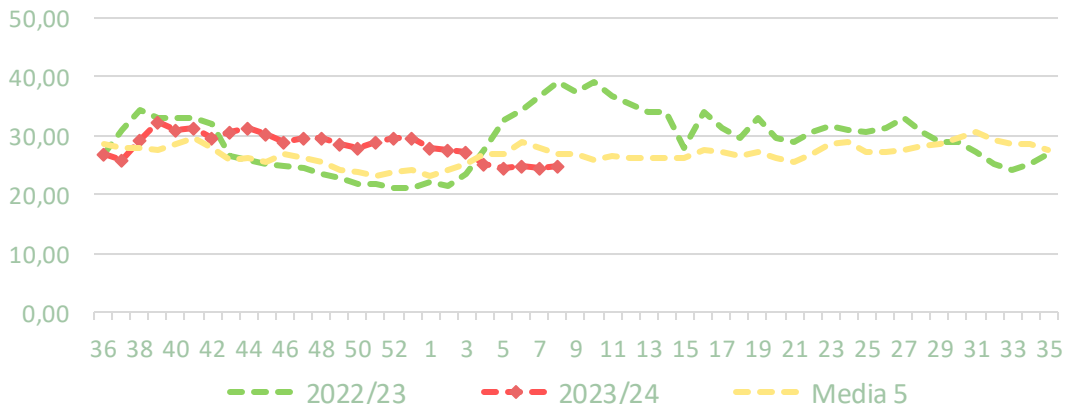
Productos	Origen (€/100kg)			Salida central Acondicionamiento (€/100kg)		
	Sem. Actual	Sem. Anterior (%)	Media 5 (%)	Sem. Actual	Sem. Anterior (%)	Media 5 (%)
Lechuga*	24,83	0,9%	-7,5%	90,05	5,1%	4,3%
Brócoli**	40,89	-0,4%	-35,3%	89,77	-17,8%	-16,0%
Coliflor	46,22	-11,4%	-8,0%	83,84	-7,6%	2,8%
Alcachofa**	101,86	-8,9%	7,6%	102,58	1,7%	-31,9%

\*Para lechuga en origen el dato se refiere a la variedad romana (€/100 ud) mientras a la salida de central de acondicionamiento el dato hace referencia al conjunto de tipos y variedades comerciales (€/100 kg de peso neto).

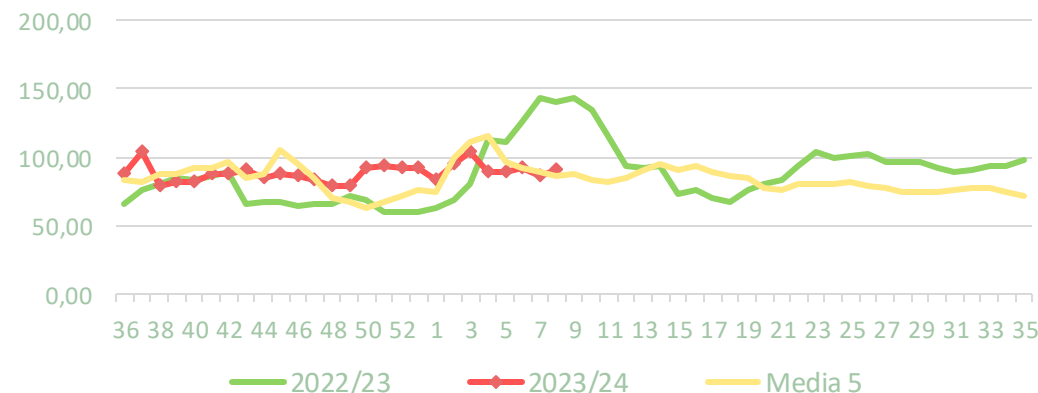
\*\*Para brócoli y alcachofa, el precio a salida de central corresponde al mercado de Murcia

### Precios medios nacionales:

Precio en 'origen' – LECHUGA 'romana' (€/100 ud)

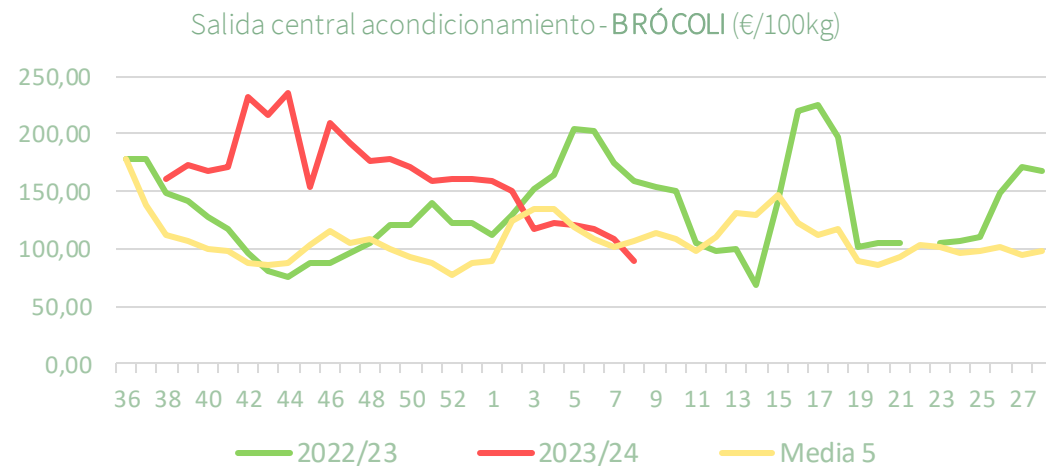
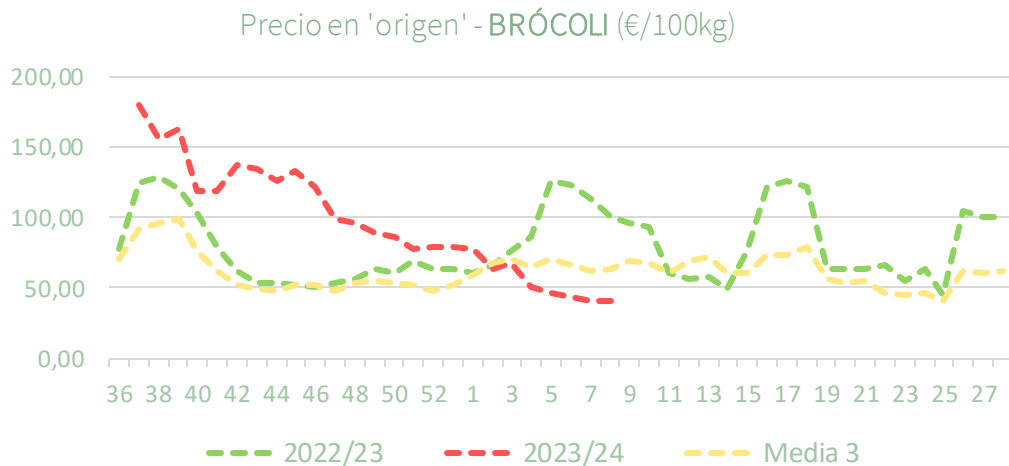


Salida central acondicionamiento - LECHUGA (€/100kg)

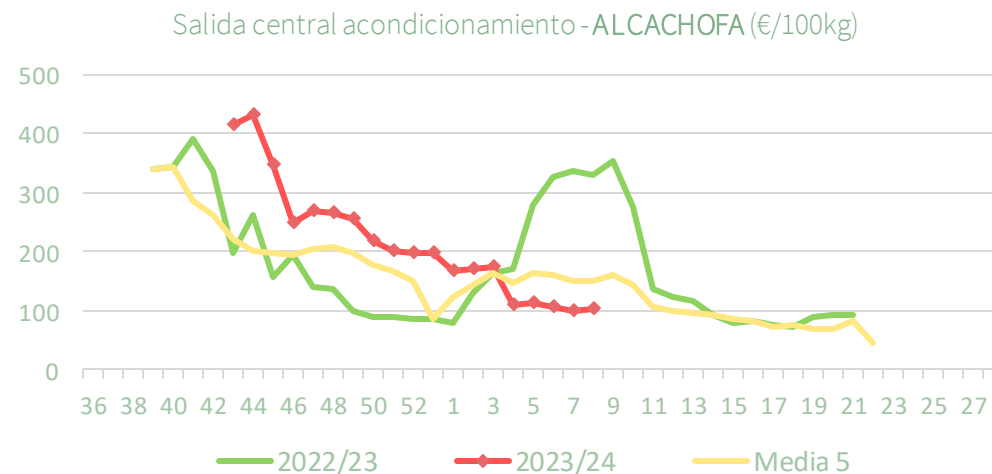
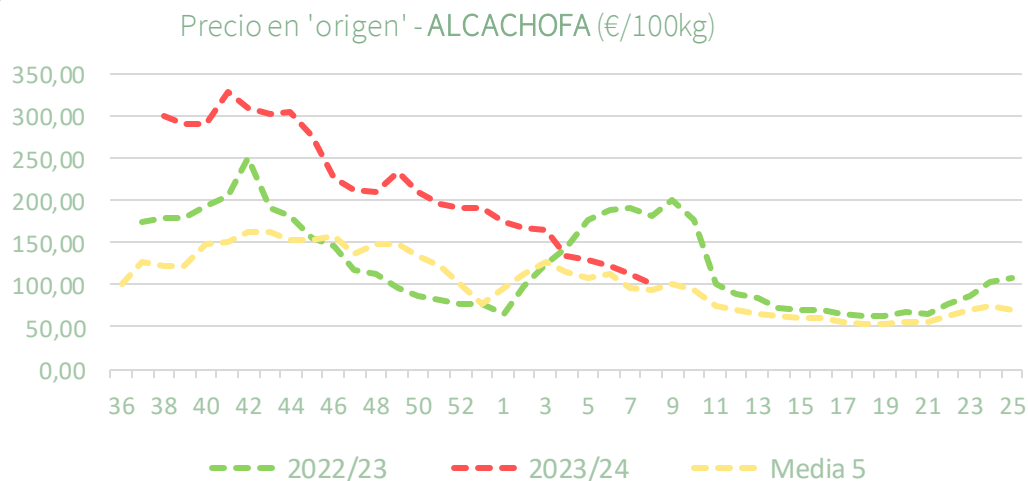




### Precios medios nacionales:



### Precios medios nacionales:

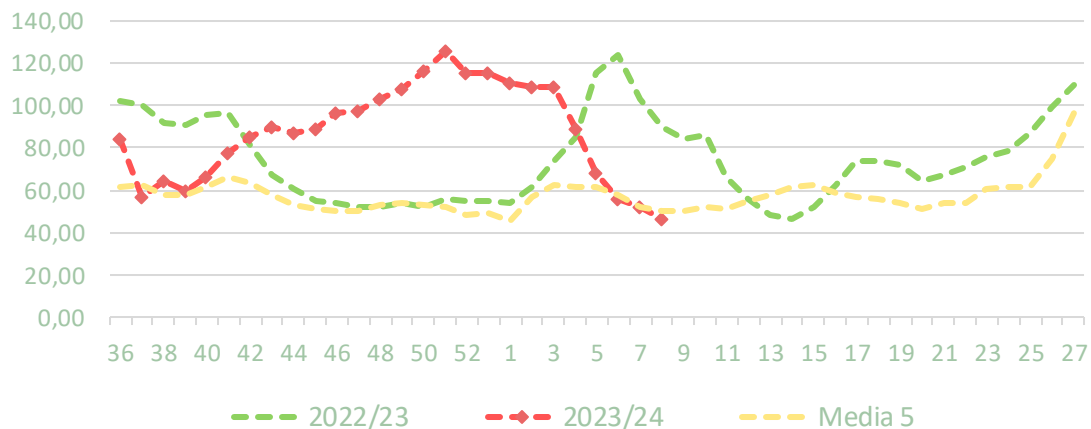




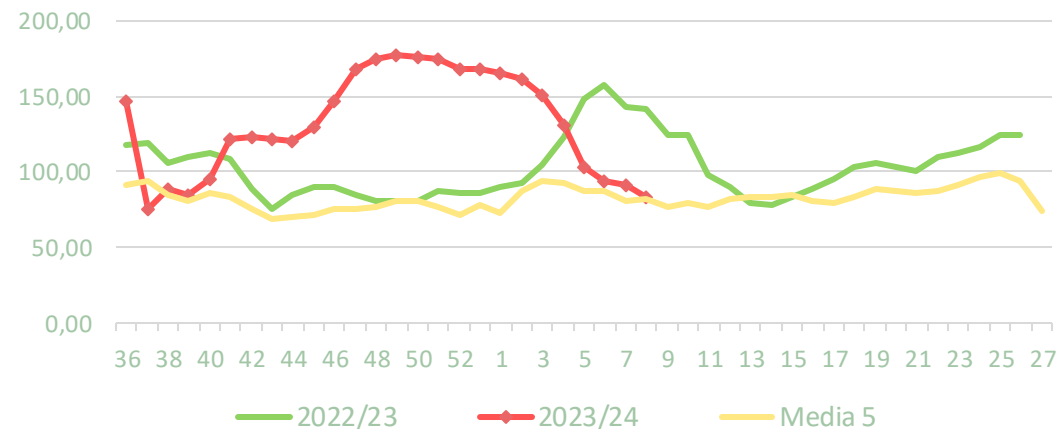


### Precios medios nacionales:

Precio en 'origen' - COLIFLOR (€/100kg)



Salida central acondicionamiento - COLIFLOR (€/100kg)





### Resumen semanal:

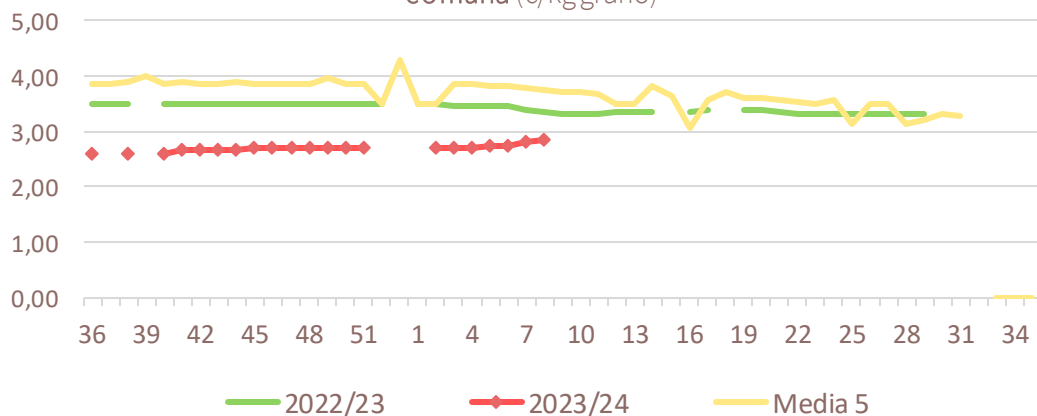
- **ALMENDRA:** incrementos suaves generalizados para las variedades "comuna", 'largueta' y 'guara' en las Lonjas de Reus y Albacete. También en 'ecológico' para este último mercado.
- **AVELLANA:** sin cambios esta semana.
- **PISTACHO:** sin cambios.

PRECIOS SEMANA 8/2024 del 19 al 25 de FEB de 2024

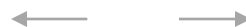
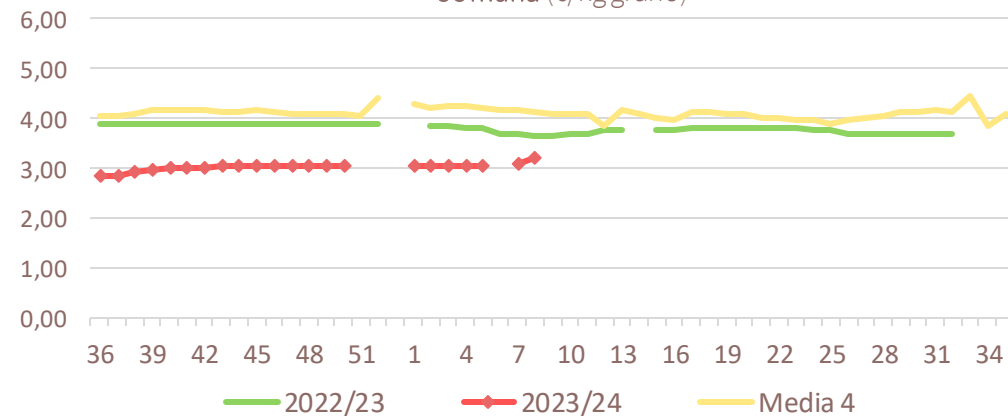
Productos		Salida Central Acondicionamiento – Lonja de Reus (€/100kg)			Salida central Acondicionamiento – Lonja de Albacete (€/100kg)		
		Sem. Actual	Sem. Anterior (%)	Media 5 (%)	Sem. Actual	Sem. Anterior (%)	Media 5 (%)
Almendra	Comuna	2,85	1,8%	-23,6%	3,20	3,2%	-22,5%
	Largueta	3,95	1,3%	-17,5%	4,25	1,2%	-20,7%
	Marcona	4,85	0,0%	-22,3%	5,45	0,0%	-18,5%
	Guara	3,00	1,7%		3,30	3,1%	-22,2%
	'ecológico'	4,90	0,0%	-30,0%	5,30	1,0%	-32,6%
Avellana 'corriente'		4,10	0,0%	10,8%			
Pistacho (kerman 20/22)		4,70	0,0%	-1,3%	7,90	0,0%	

### Precios medios nacionales:

Salida Central Acondicionamiento - Lonja de Reus - ALMENDRA comuna (€/kg grano)



Salida Central Acondicionamiento - Lonja de Albacete - ALMENDRA comuna (€/kg grano)



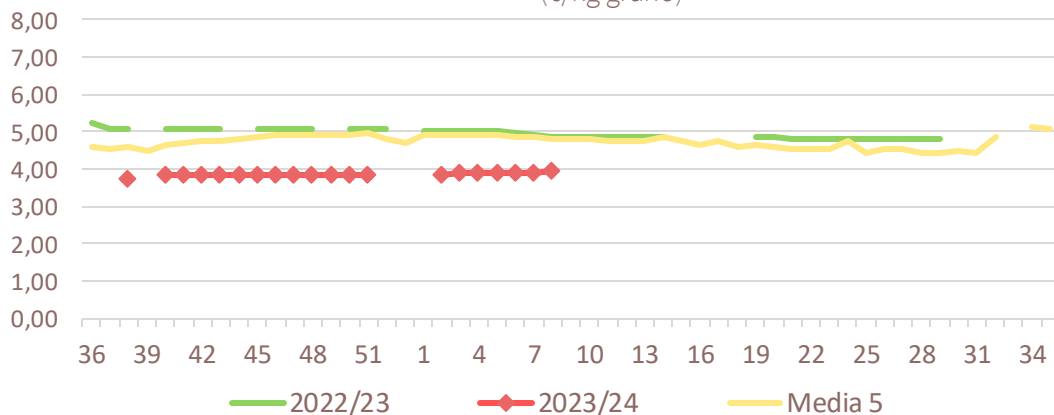


Inicio

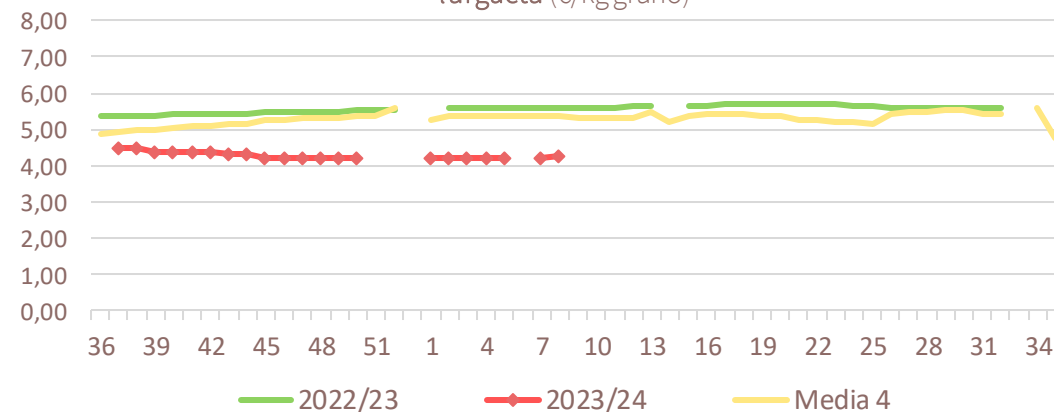
Frutos secos

### Precios medios nacionales:

Salida Central Acondicionamiento - Lonja de Reus - ALMENDRA largueta (€/kg grano)

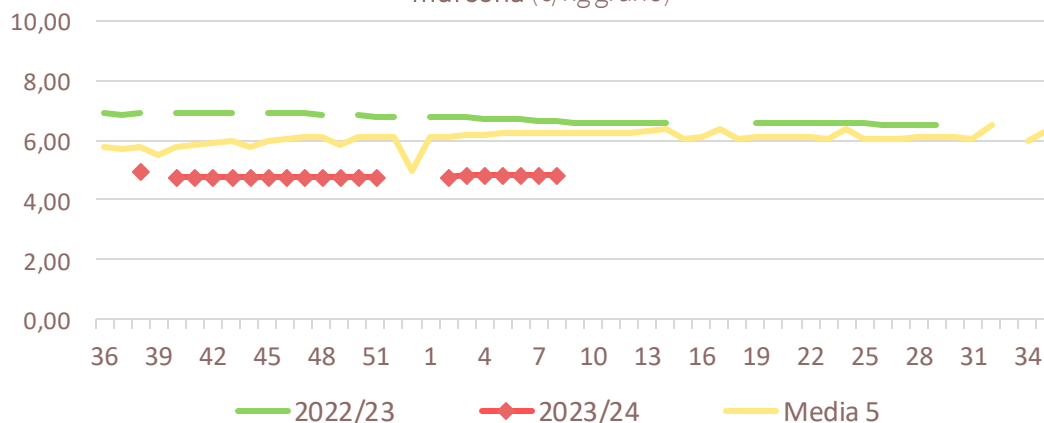


Salida Central Acondicionamiento - Lonja de Albacete - ALMENDRA largueta (€/kg grano)

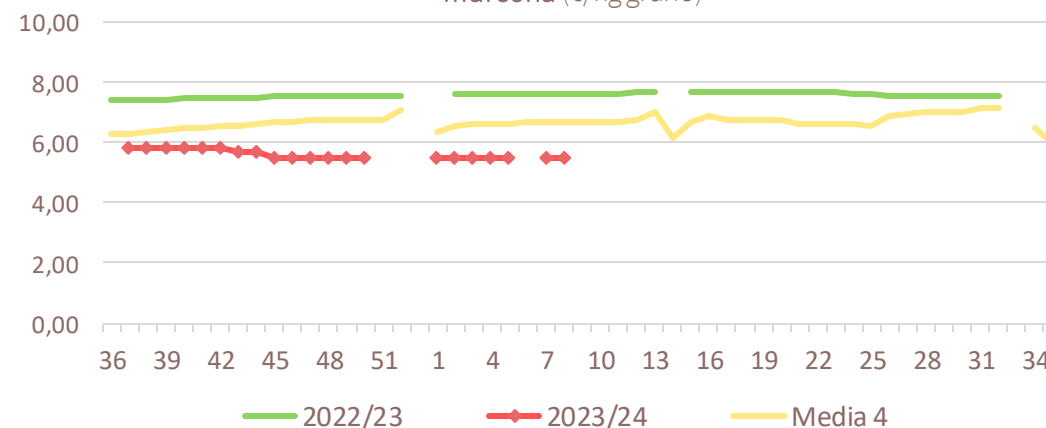


### Precios medios nacionales:

Salida Central Acondicionamiento - Lonja de Reus - ALMENDRA marcona (€/kg grano)



Salida Central Acondicionamiento - Lonja de Albacete - ALMENDRA marcona (€/kg grano)



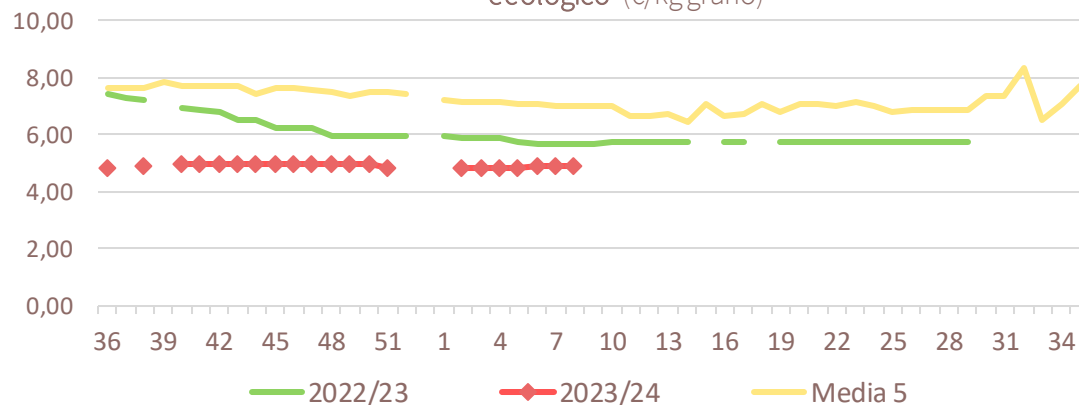


Inicio

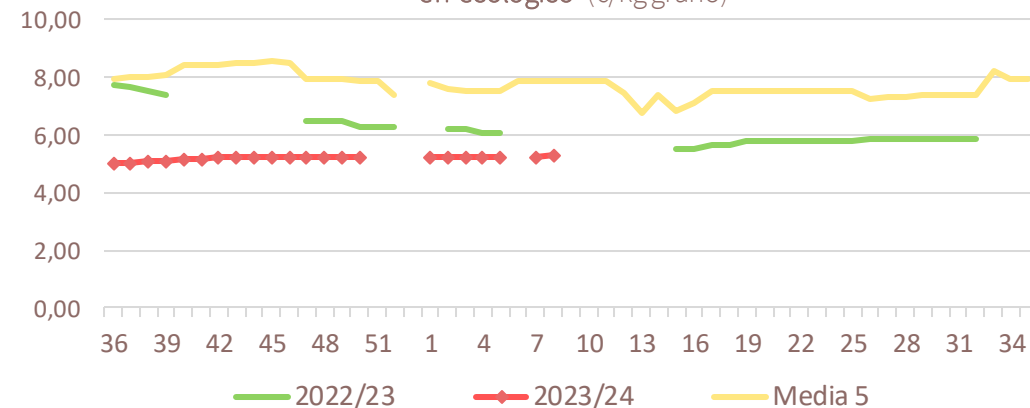
Frutos secos

### Precios medios nacionales:

Salida Central Acondicionamiento - Lonja de Reus - ALMENDRA 'en ecológico' (€/kg grano)

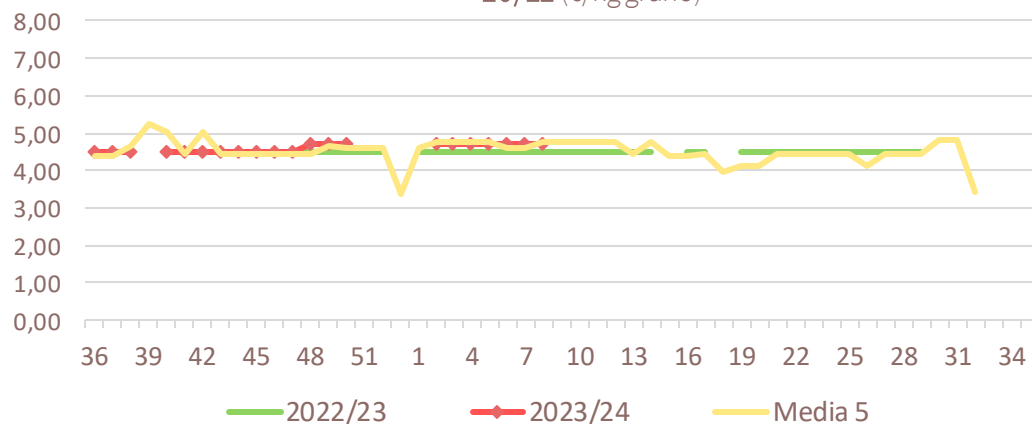


Salida Central Acondicionamiento - Lonja de Albacete - ALMENDRA 'en ecológico' (€/kg grano)

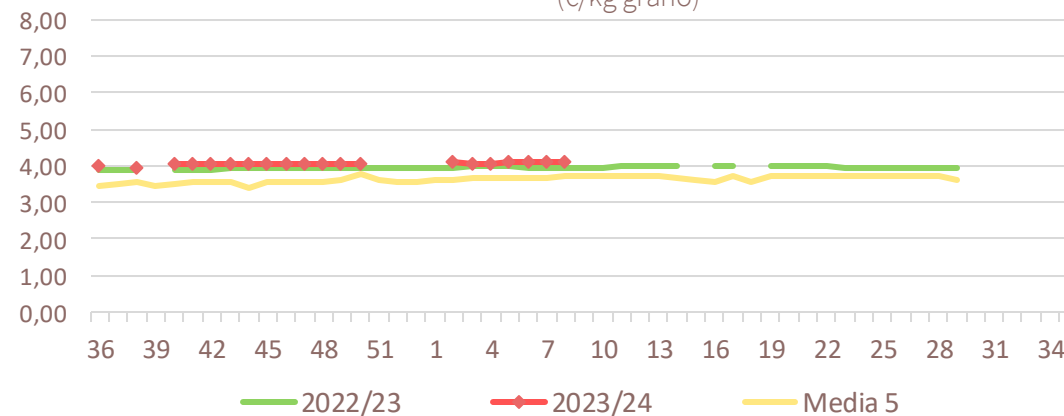


### Precios medios nacionales:

Salida Central Acondicionamiento - Lonja de Reus - PISTACHO kerman 20/22 (€/kg grano)



Salida Central Acondicionamiento - Lonja de Reus - AVELLANA 'corriente' (€/kg grano)





### Resumen semanal:

- **PLÁTANO:** ligero repunte esta semana, alcanzando un precio que es notablemente inferior al precio medio (-46%) , y a la campaña pasada (-27%).
- **PATATA:** esta semana se produce un suave descenso del 1,1%, con un precio que se sitúan un 45% por encima de la media para estas fechas y similar a la pasada campaña.

Productos	Origen (€/100kg)		
	Sem. Actual	Sem. Anterior (%)	Media 5 (%)
Plátano	25,39	0,5%	-46,2%
Patata	40,77	-1,1%	44,9%

### Precios medios nacionales:

