

SEGUIMIENTO DE LOS MERCADOS DE CEREALES

Campaña 2023/2024

ENERO 2024

SEMANA 52

INDICE:

Mercado de cereales. Precios mundiales, comunitarios y nacionales.

Precios medios de los cereales:

Evolución desde la campaña 2010/2011 a 2023/2024
Evolución anual.

Precios del trigo blando:

Evolución desde la campaña 2010/2011 a 2023/2024
Evolución anual.

Precios del trigo duro:

Evolución desde la campaña 2010/2011 a 2023/2024
Evolución anual.

Precios del maíz y el sorgo:

Evolución desde la campaña 2010/2011 a 2023/2024
Evolución anual.

Precios de la cebada:

Evolución desde la campaña 2010/2011 a 2023/2024
Evolución anual.

Evolución del precio medio del trigo blando, trigo duro, cebada y maíz. Comparativa entre campañas.

Nota: Los datos de los precios están referidos a la campaña de comercialización que empieza el 1 de julio y finaliza el 30 de junio del año siguiente. Entre las informaciones manejadas para elaborar este informe se encuentran las de la Secretaría General Técnica del MAPA, el Consejo Internacional de Cereales, la FAO, el USDA, la Comisión Europea, Mercolleida y diversas publicaciones del ámbito agrario nacional e internacional.

Metodología:

Precio de referencia: Umbrales de referencia para los cereales con medidas de intervención (101,31 €/t), en la fase del comercio al por mayor, mercancía entregada sobre vehículo en posición almacén. Reglamento (UE) nº 1308/2013, art. 7.

PMI (Precio máximo de importación): Precio de intervención incrementado en un 55% (157,03 €/t).

Precios internacionales:

TRIGO:

Argentina (Up River): Trigo panificable.

Canadá CWRS 13,5% (St. Law): Trigo panificable de alta calidad

US DNS 14% (PNW): Trigo panificable de alta calidad con origen en el Pacific North West.

USA HRW2 FOB: Trigo panificable origen golfo.

USA SRW2 FOB: Trigo panificable/pienso, origen golfo.

SORGO:

USA Gulf (Missisipi): Sorgo pienso

Argentina (Up River): Sorgo pienso.

CEBADA:

UE Francia. Rouen: Cebada pienso

Australia (Adelaida): Cebada pienso

Precios medios campaña:

Los precios medios se han calculado como la media aritmética de los mercados estudiados en este informe.

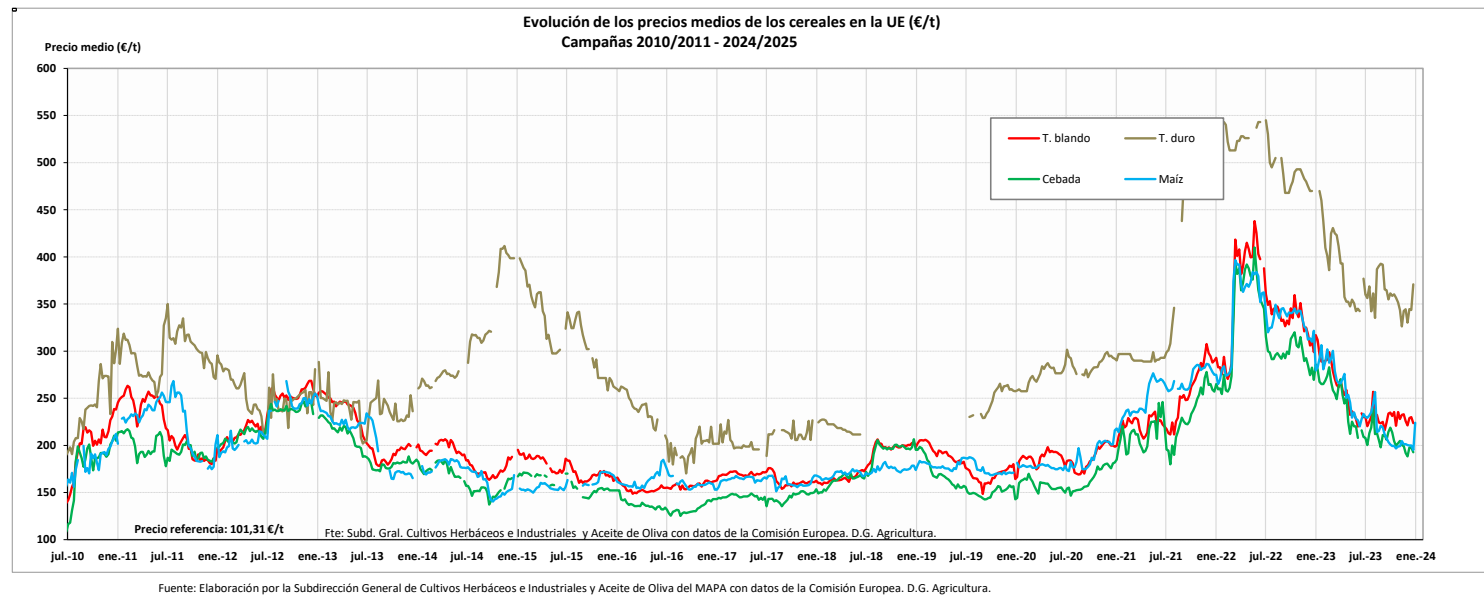
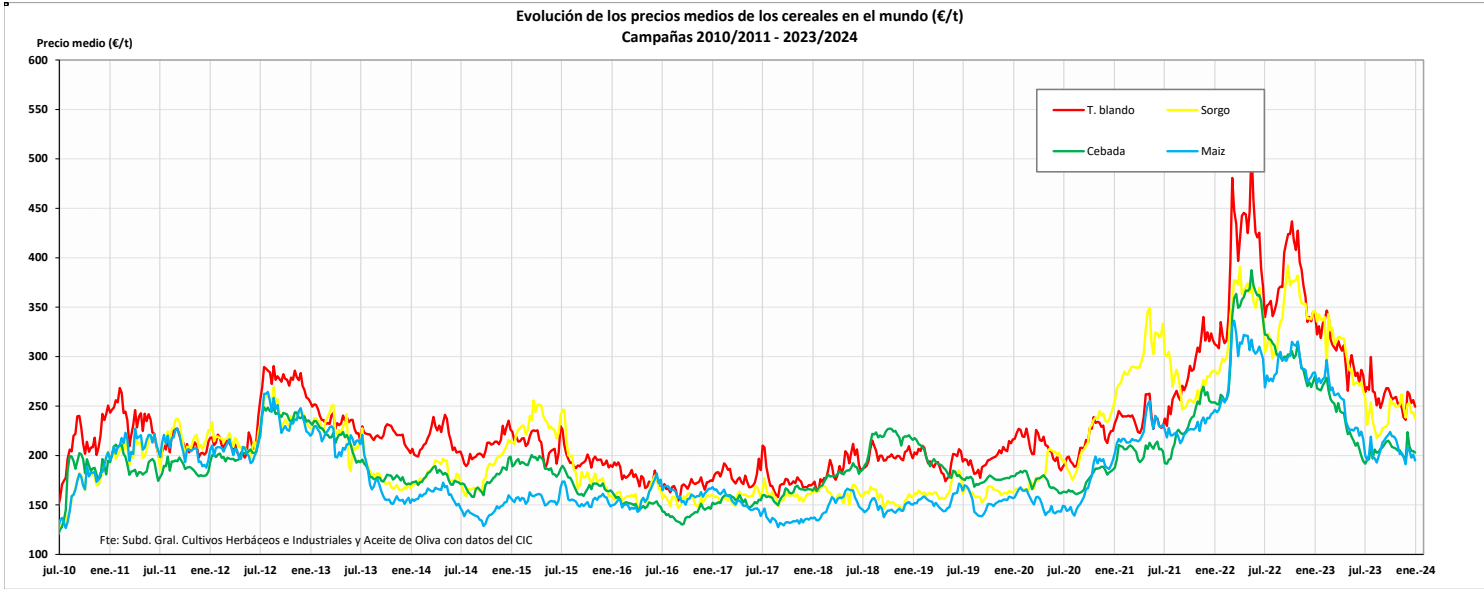
En el caso del trigo blando mundial se han promediado los trigos estadounidenses HRW2 y SRW2

Precios nacionales	SEMANA 52/2023	(del 25 al 31 de diciembre de 2023)
Precios mundiales y comunitarios	SEMANA 52/2023	02/01/2024 (mundiales)
		05/01/2024 (comunitarios)

SEMANA 52. Enero 2024		PRECIOS SEMANALES CEREALES. CAMPAÑA 2023/24										SEMANA 52. Enero 2024						
Última cotización \$/t		Diferencia semanal \$/t		% sobre la cotización			Campaña 2023/24		Última cotización €/t		Diferencia semanal €/t		% sobre la cotización			Campaña 2023/24		
				semana anterior	mes anterior	año anterior	Mínimo campaña \$/t	Máximo campaña \$/t					semana anterior	mes anterior	año anterior	Mínimo campaña €/t	Máximo campaña €/t	
TRIGO BLANDO \$/t																		
Elaboración Subdirección General de Cultivos Herbáceos e Industriales y Aceite de Oliva con fuente del Consejo Internacional de Cereales (CIC)																		
Mundiales																		
USA HRW2 FOB	286	-5	↓ -2	↓ -4	↓ -26	278	372											
USA SRW2 FOB	262	-10	↓ -4	↓ -4	↓ -23	233	292											
US DNS 14% (PNW)	318	-5	↓ -2	↓ -2	↓ -22	307	370											
Canada CWRS 13,5% (St. La	312	-6	↓ -2	↓ -3	↓ -17	306	373											
Argentina (Up River)	245	-3	↓ -1	↓ -0	↓ -36	243	337											
Russia Milling 12,5%	245	+2	↑ +1	↑ +2	↓ -21	224	258											
UK (Feed grade)	s/c	n/c	n/c	n/c	n/c	n/c	n/c											
TRIGO BLANDO €/t																		
Elaboración Subdirección General de Cultivos Herbáceos e Industriales y Aceite de Oliva con fuente de los Comités de Gestión UE y la SGACE del MAPA																		
Unión Europea																		
ALEM. (Hambourg)	s/c	n/c	n/c	n/c	n/c	209	239											
FRA (Rouen)	s/c	n/c	n/c	n/c	n/c	216	257											
POL (Kujawsko.) Pienso	s/c	n/c	n/c	n/c	n/c	n/c	n/c											
España																		
Burgos	237	+0	→ +0	↓ -2	↓ -26	237	271											
Barcelona	251	+0	→ +0	→ +1	↓ -29	249	282											
Sevilla	235	+0	→ +0	→ +0	↓ -30	234	265											
MAÍZ \$/t																		
Elaboración Subdirección General de Cultivos Herbáceos e Industriales y Aceite de Oliva con fuente del Consejo Internacional de Cereales (CIC)																		
Mundiales																		
USA Gulf 3YC	205	-7	↓ -3	↓ -5	↓ -35	204	250											
Argentina (Up River)	210	-8	↓ -4	↓ -6	↓ -32	209	253											
Brasil (Paranagua)	228	-5	↓ -2	↓ -2	↓ -27	208	234											
Ucrania	s/c	n/c	n/c	n/c	n/c	197	205											
MAÍZ €/t																		
Elaboración Subdirección General de Cultivos Herbáceos e Industriales y Aceite de Oliva con fuente de los Comités de Gestión UE y la SGACE del MAPA																		
Unión Europea																		
FRA (Burdeos)	s/c	n/c	n/c	n/c	n/c	195	264											
ITALIA (Bolonía)	s/c	n/c	n/c	n/c	n/c	218	264											
PORTUGAL (Lisboa)	224	n/c	n/c	↓ -4	↓ -30	224	250											
España																		
Badajoz	266	+0	→ +0	→ +0	↓ -22	249	290											
Lérida	220	+0	→ +0	→ +0	↓ -29	220	268											
León	226	+0	→ +0	↑ +1	↓ -28	223	265											
CEBADA \$/t																		
Elaboración Subdirección General de Cultivos Herbáceos e Industriales y Aceite de Oliva con fuente del Consejo Internacional de Cereales (CIC)																		
Mundiales																		
Australia Feed (Adelaida)	254	-2	↓ -1	→ +0	↓ -12	226	261											
Black Sea	195	+0	→ +0	n/c	↓ -35	170	195											
CEBADA €/t																		
Elaboración Subdirección General de Cultivos Herbáceos e Industriales y Aceite de Oliva con fuente de los Comités de Gestión UE y la SGACE del MAPA																		
Unión Europea																		
ALEM. (Hambourg)	s/c	n/c	n/c	n/c	n/c	182	197											
FRA (Rouen)	s/c	n/c	n/c	n/c	n/c	197	245											
España																		
Albacete	219	+0	→ +0	→ +1	↓ -28	200	250											
Lérida	224	+0	→ +0	→ +1	↓ -27	215	234											
Valladolid	235	+0	→ +0	↑ +4	↓ -23	225	265											
Tipo de cambio EUR/USD																		
Elaboración Subdirección General de Cultivos Herbáceos e Industriales y Aceite de Oliva con fuente del Consejo Internacional de Cereales (CIC)																		
Dólares USA		% sobre la cotización			Dólares USA													
Última cotización	Diferencia semanal	semana anterior	mes anterior	año anterior	Mínimo campaña	Máximo campaña												
1 Euro	1,0989	0,0000	→ +0,00	↑ +2,20	↑ +4,10	1,0452	1,1221											
TRIGO DURO €/t																		
Elaboración Subdirección General de Cultivos Herbáceos e Industriales y Aceite de Oliva con fuente de los Comités de Gestión UE y la SGACE del MAPA																		
Unión Europea																		
FRA (La Pallice)	s/c	n/c	n/c	n/c	n/c	360	428											
ITALIA (Bolonía)	s/c	n/c	n/c	n/c	n/c	343	423											
España																		
Sevilla	375	+0	→ +0	↑ +1	↓ -17	360	425											
Zaragoza	360	+0	→ +0	↑ +1	↓ -22	340	400											
Córdoba	375	+0	→ +0	→ +0	↓ -18	360	420											

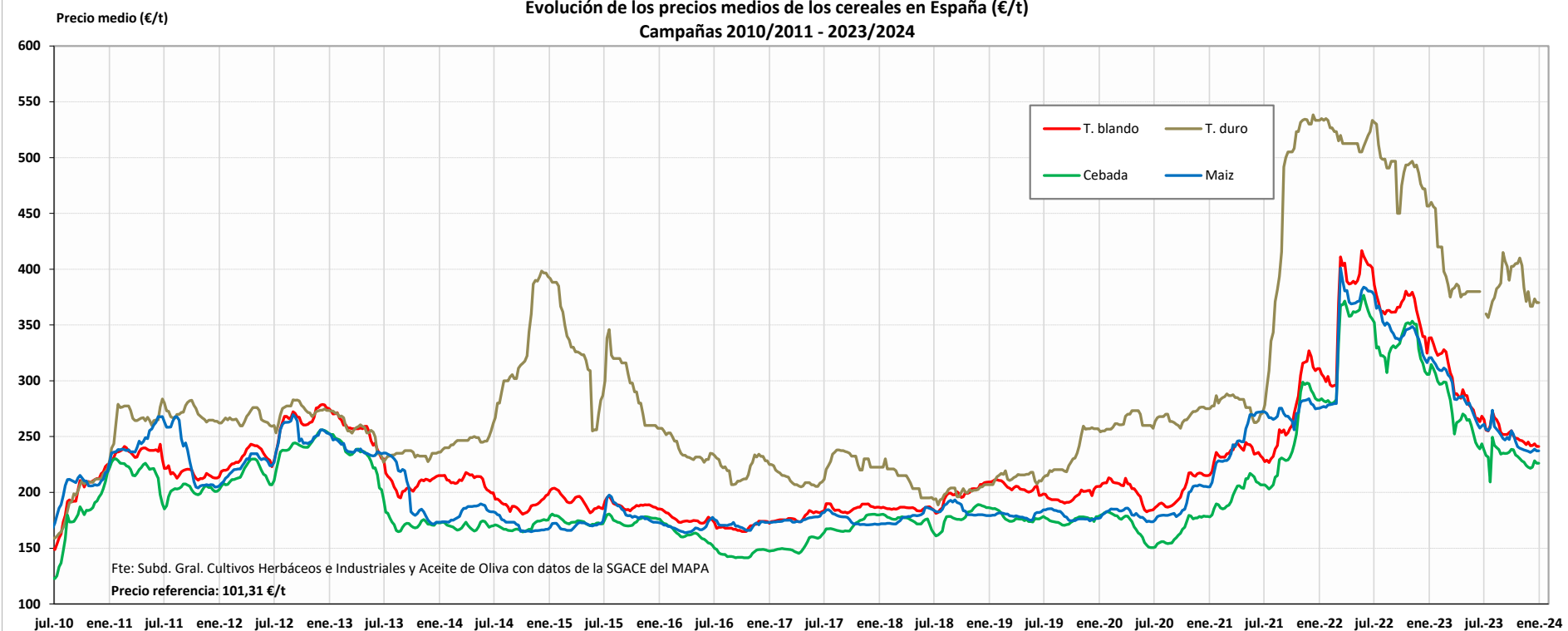
s/d: sin datos; s/c: sin cotización ; n/c: no comparable

EVOLUCIÓN DE LOS PRECIOS MEDIOS DE LOS CEREALES. CAMPAÑAS 2010/11 A 2023/2024
 MINISTERIO DE AGRICULTURA, PESCA Y ALIMENTACIÓN



MINISTERIO DE AGRICULTURA, PESCA Y ALIMENTACIÓN

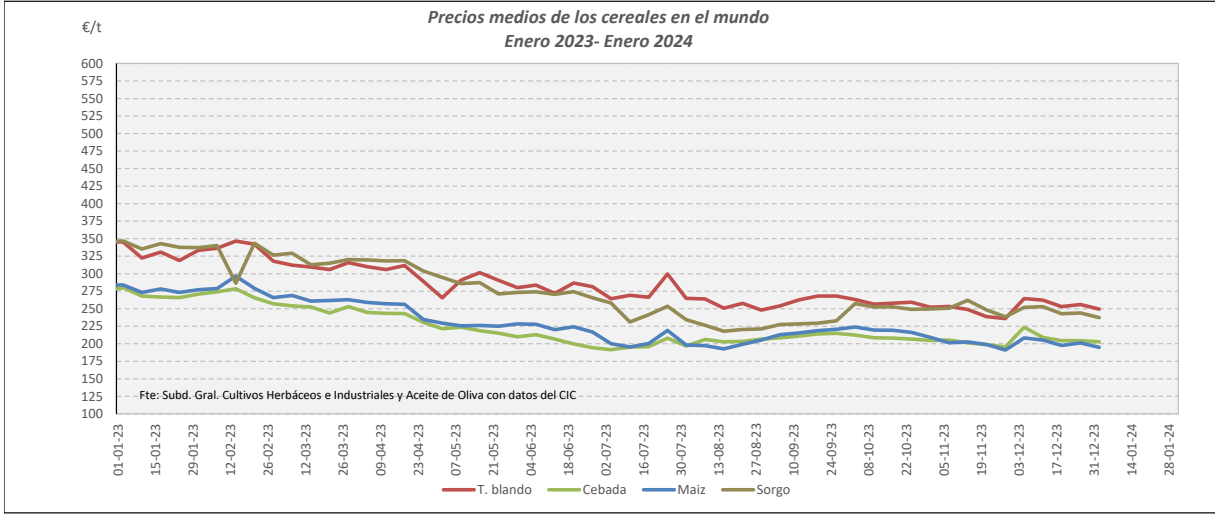
Evolución de los precios medios de los cereales en España (€/t)
Campañas 2010/2011 - 2023/2024



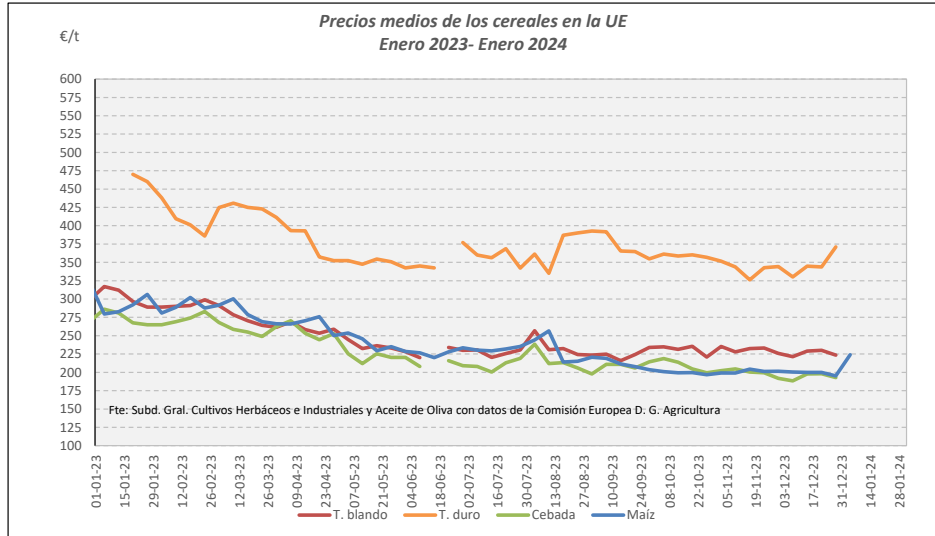
Campaña 2022/23	MUNDIALES				UNION EUROPEA				ESPANA			
	Trigo blando	Cebada	Maíz	Sorgo	Trigo blando	Trigo duro	Cebada	Maíz	Trigo blando	Trigo duro	Cebada	Maíz
Media (€/t)	258,89	205,26	206,13	241,25	229,05	357,92	206,24	212,62	251,95	384,79	231,75	247,74
Máximo (€/t)	299,63	223,67	223,89	262,20	256,90	392,80	238,40	256,60	272,55	415,00	249,57	273,71
Mínimo (€/t)	236,15	191,73	191,10	217,84	216,00	326,25	188,35	195,20	241,09	356,67	209,22	235,93

PRECIOS MEDIOS DE LOS CEREALES. EVOLUCIÓN ANUAL

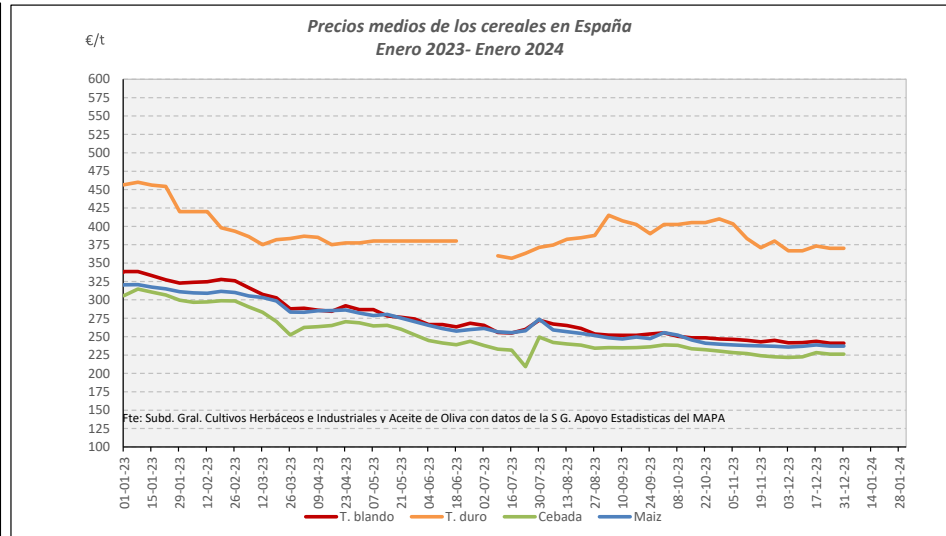
MINISTERIO DE AGRICULTURA, PESCA Y ALIMENTACIÓN



Fuente: Elaboración Subd. Gral. Cultivos Herbáceos e Industriales y Aceite de Oliva con datos del Consejo Internacional de Cereales

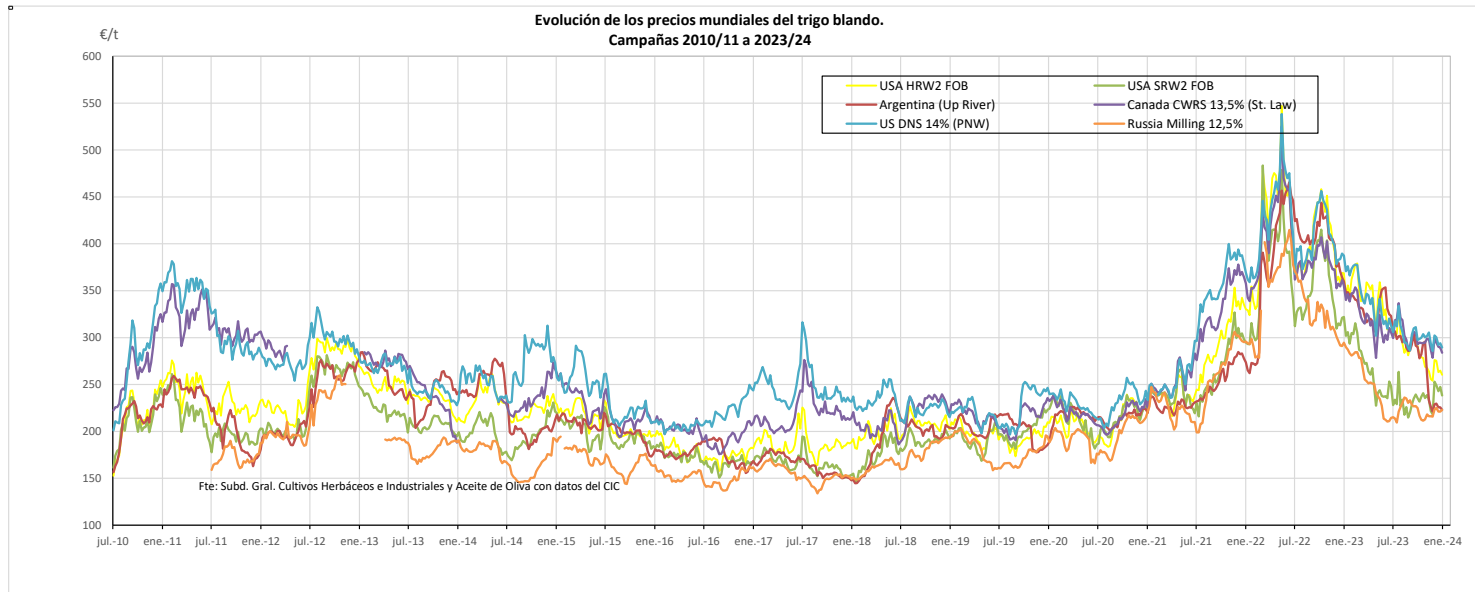


Fuente: Elaboración Subd. Gral. Cultivos Herbáceos e Industriales y Aceite de Oliva con datos de los Comités de Gestión de la UE

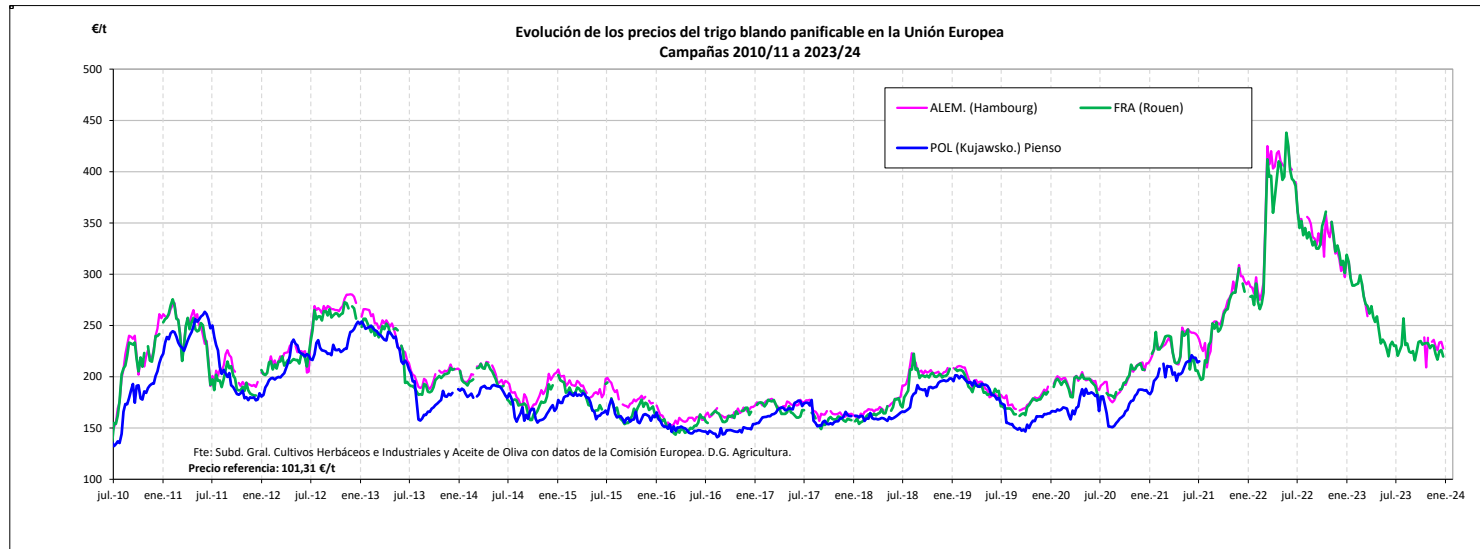


Fuente: Elaboración Subd. Gral. Cultivos Herbáceos e Industriales y Aceite de Oliva con datos de la SGAC y Estadística del MAPA.

EVOLUCIÓN DEL TRIGO BLANDO PANIFICABLE. CAMPAÑAS 2010/11 A 2024/2025
MINISTERIO DE AGRICULTURA, PESCA Y ALIMENTACIÓN



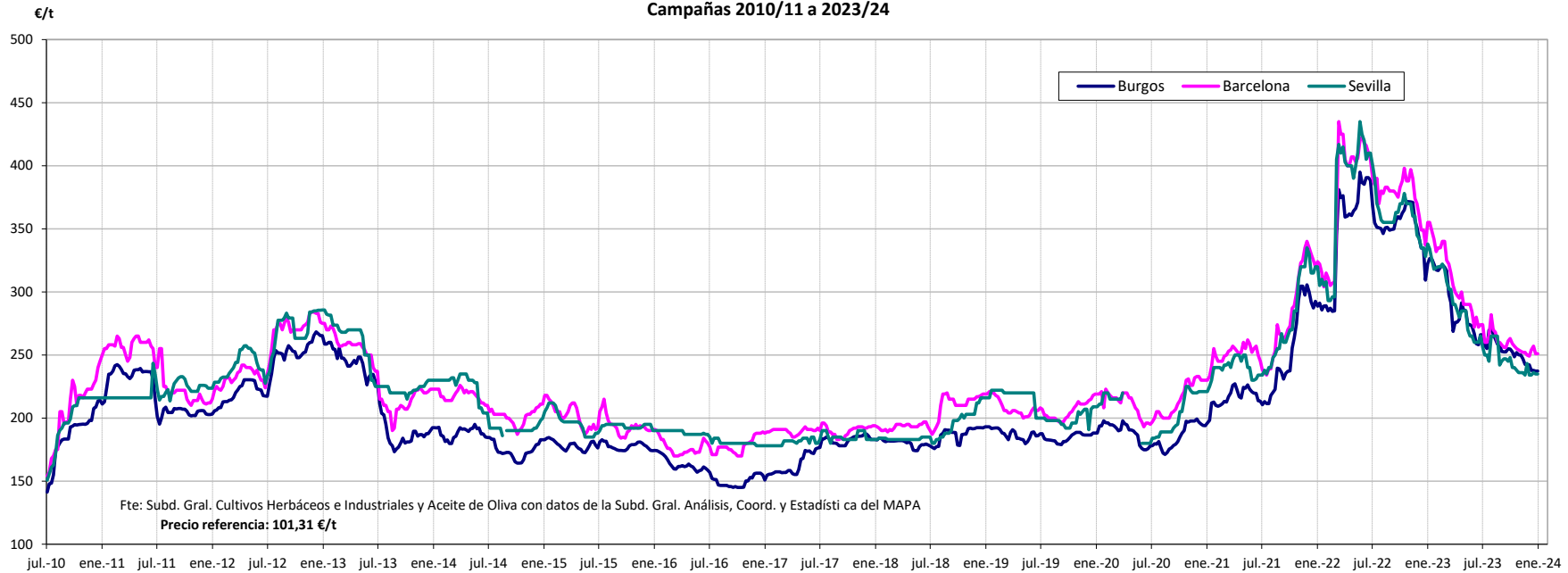
Fuente: Elaboración por la Subdirección General de Cultivos Herbáceos e Industriales y Aceite de Oliva del MAPA con datos del Consejo Internacional de Cereales



Fuente: Elaboración por la Subdirección General de Cultivos Herbáceos e Industriales y Aceite de Oliva del MAPA con datos de la Comisión Europea. D.G. Agricultura.

MINISTERIO DE AGRICULTURA, PESCA Y ALIMENTACIÓN

Evolución de los precios del trigo blando en España
Campañas 2010/11 a 2023/24

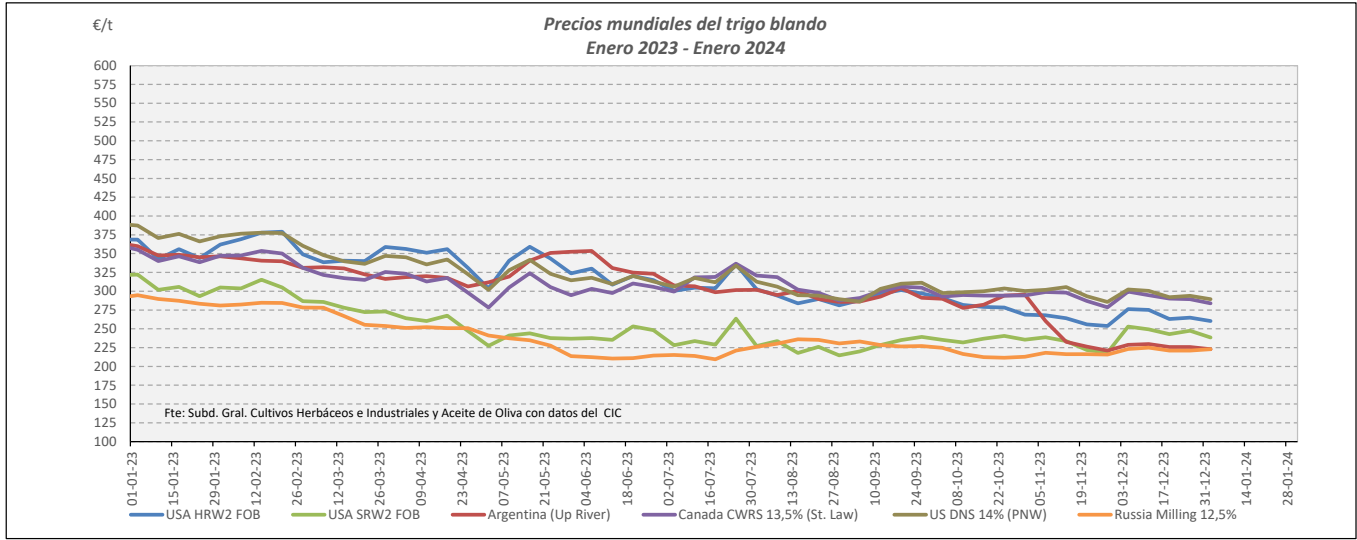


VARIACIONES PORCENTUALES SOBRE LA ÚLTIMA COTIZACIÓN

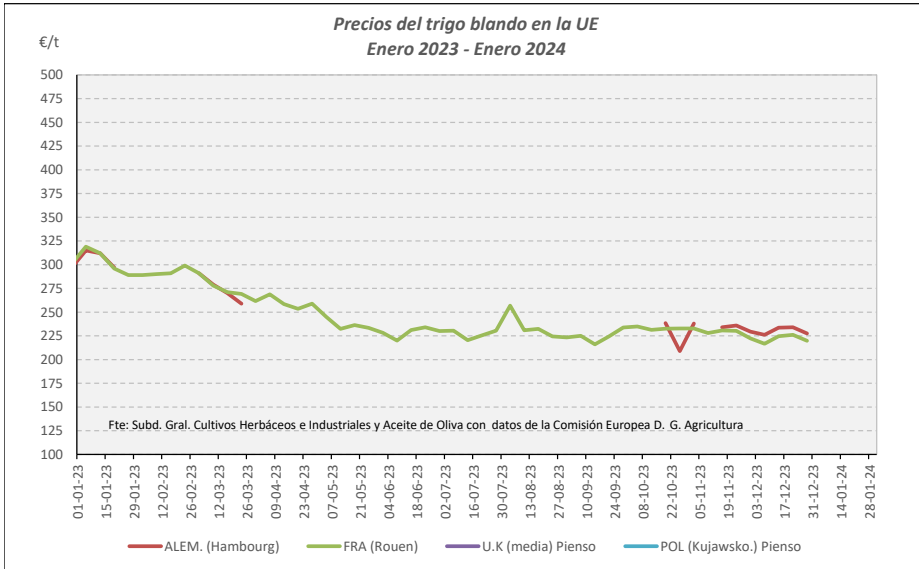
	MUNDIALES						UNION EUROPEA			ESPAÑA		
	USA HRW2 FOB	USA SRW2 FOB	Argentina (Up River)	Canadá CWRS 13,5%	USA DNS 14% (PNW)	Russia Milling 12,5%	Alemania (Hambourg)	Francia (Rouen)	Polonia (Kujawsko-Maz.)	Burgos	Barcelona	Sevilla
Última cotización €/t	260,26	238,42	222,95	283,92	289,38	222,95	s/c	s/c	s/c	237,26	251,00	235,00
% s/inicio campaña	↓ -13	↑ +5	↓ -28	↓ -5	↓ -5	↑ +4	n/c	n/c	n/c	↓ -11	↓ -8	↓ -8
% s/mes anterior	↓ -6	↓ -6	↓ -3	↓ -5	↓ -4	↓ -0	n/c	n/c	n/c	↓ -2	⇒ +1	⇒ +0
% s/semana anterior	↓ -2	↓ -4	↓ -1	↓ -2	↓ -2	⇒ +1	n/c	n/c	n/c	⇒ +0	⇒ +0	⇒ +0
% s/año anterior	↓ -29	↓ -26	↓ -38	↓ -20	↓ -25	↓ -24	n/c	n/c	n/c	↓ -26	↓ -29	↓ -30

TRIGO BLANDO. EVOLUCIÓN ANUAL

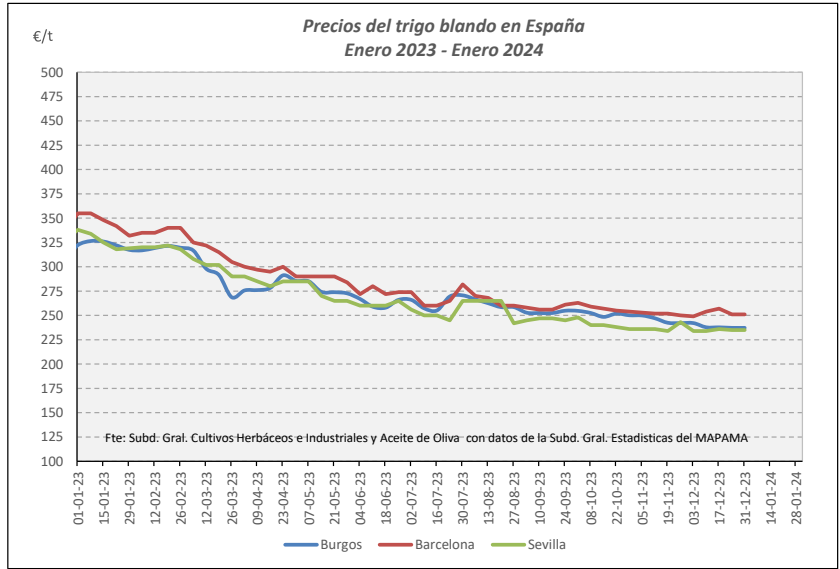
MINISTERIO DE AGRICULTURA, PESCA Y ALIMENTACIÓN



Fuente: Elaboración Subd. Gral. Cultivos Herbáceos e Industriales y Aceite de Oliva con datos del Consejo Internacional de Cereales

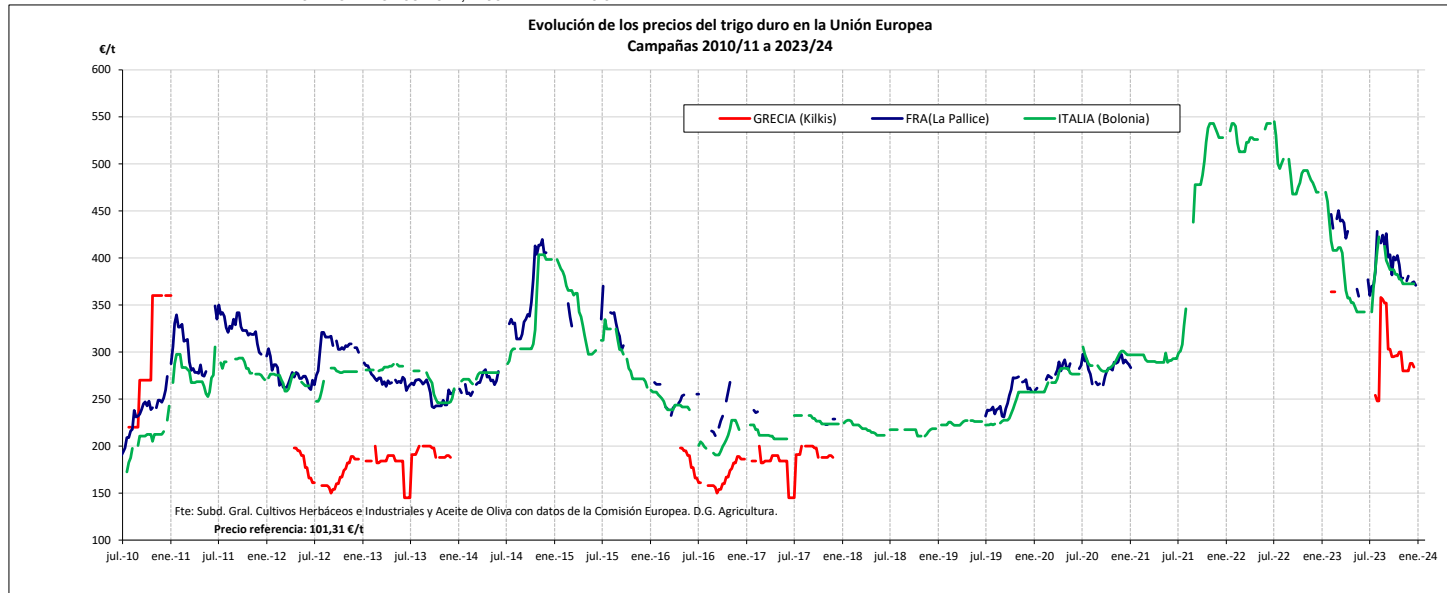


Fuente: Elaboración Subd. Gral. Cultivos Herbáceos e Industriales y Aceite de Oliva con datos de los Comités de Gestión de la UE

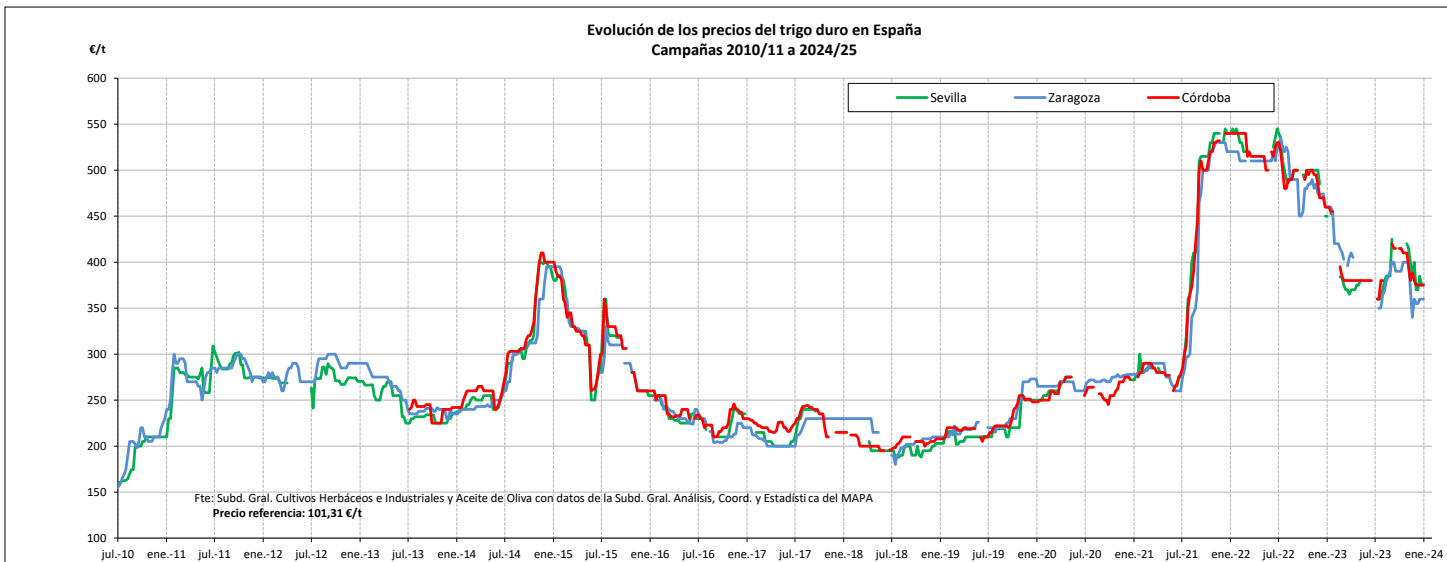


Fuente: Elaboración Subd. Gral. Cultivos Herbáceos e Industriales y Aceite de Oliva con datos de la SGAC y Estadística del MAPA.

EVOLUCIÓN DEL TRIGO DURO. CAMPAÑAS 2010/11 A 2023/2024
 MINISTERIO DE AGRICULTURA, PESCA Y ALIMENTACIÓN

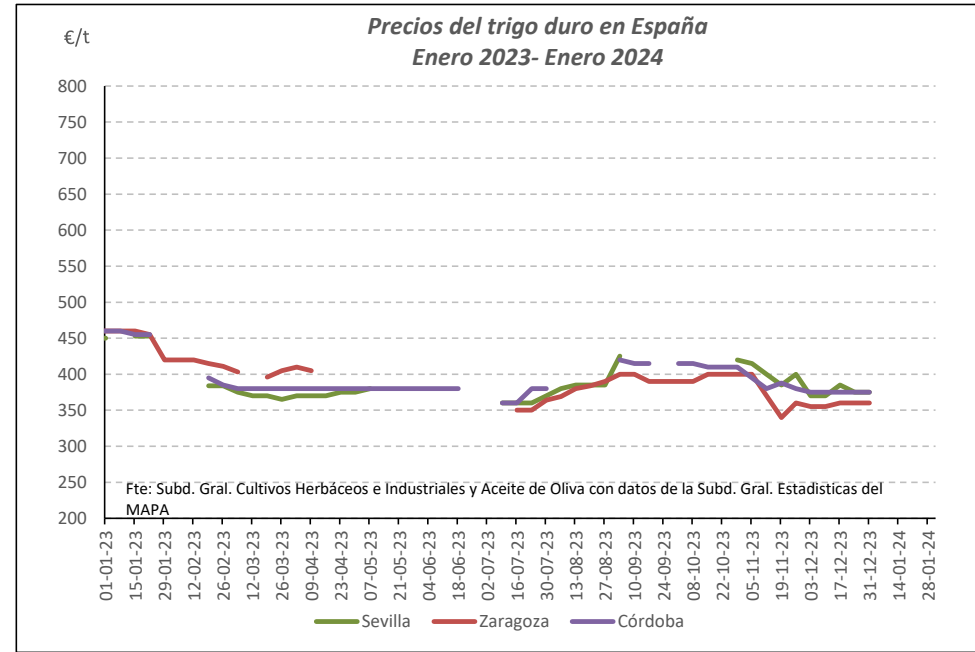
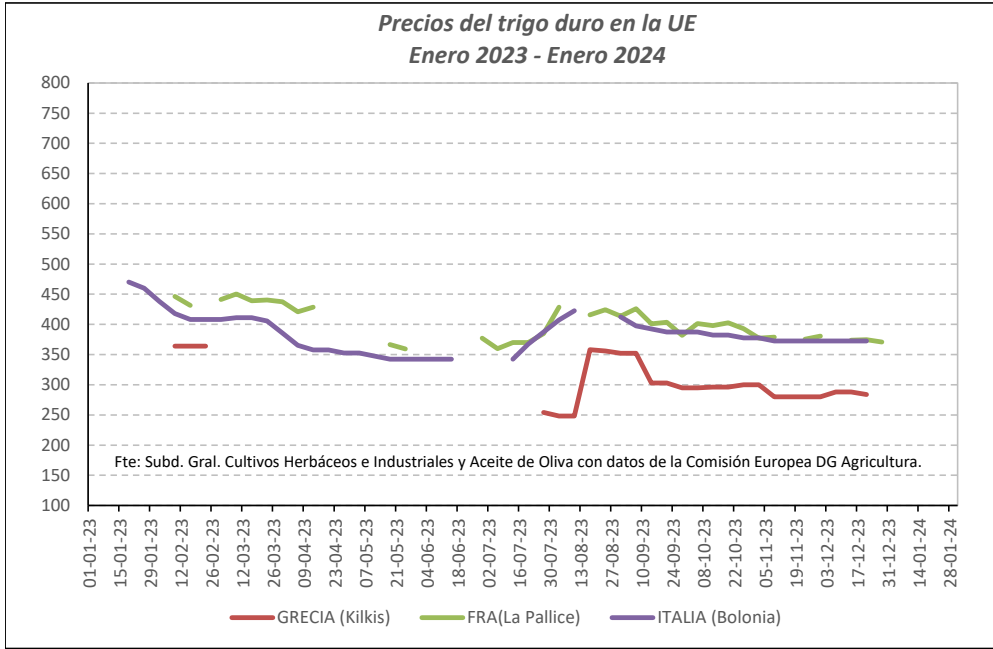


Fuente: Elaboración por la Subdirección General de Cultivos Herbáceos e Industriales y Aceite de Oliva del MAPA con datos de la Comisión Europea. D.G. Agricultura.



Fuente: Elaboración por la Subdirección General de Cultivos Herbáceos e Industriales y Aceite de Oliva del MAPAMA con datos de la S. G. de Análisis, Coordinación y Estadística del MAPA.

TRIGO DURO. EVOLUCIÓN ANUAL



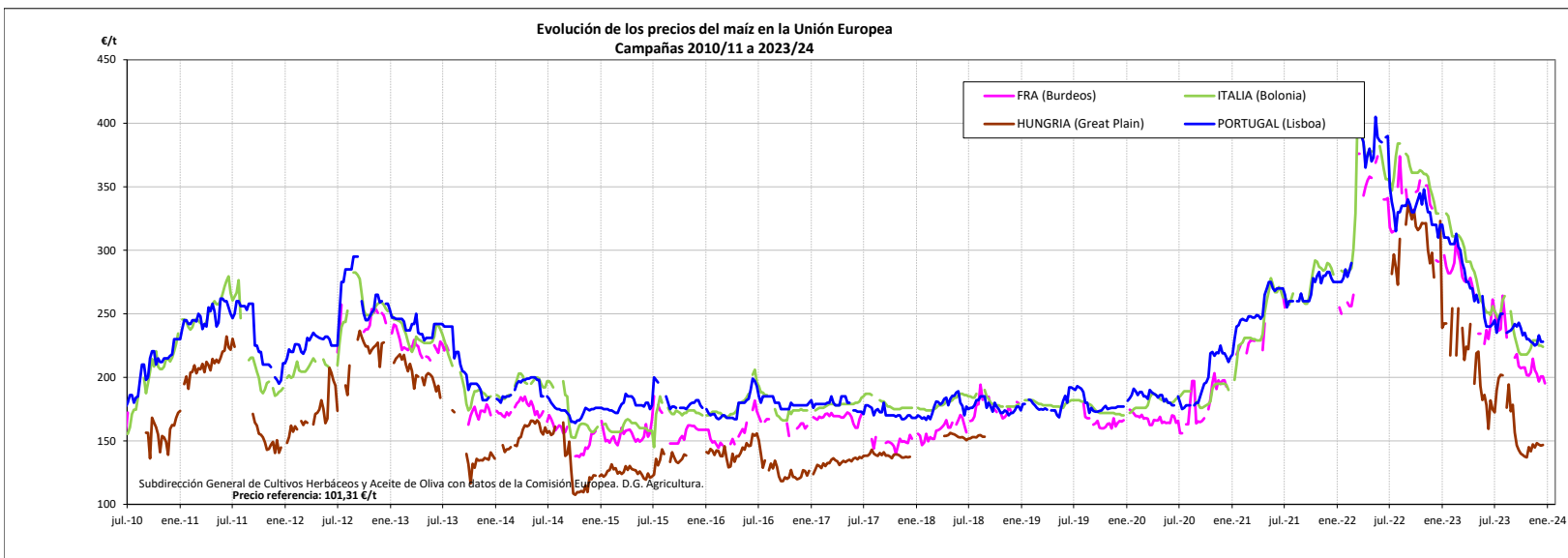
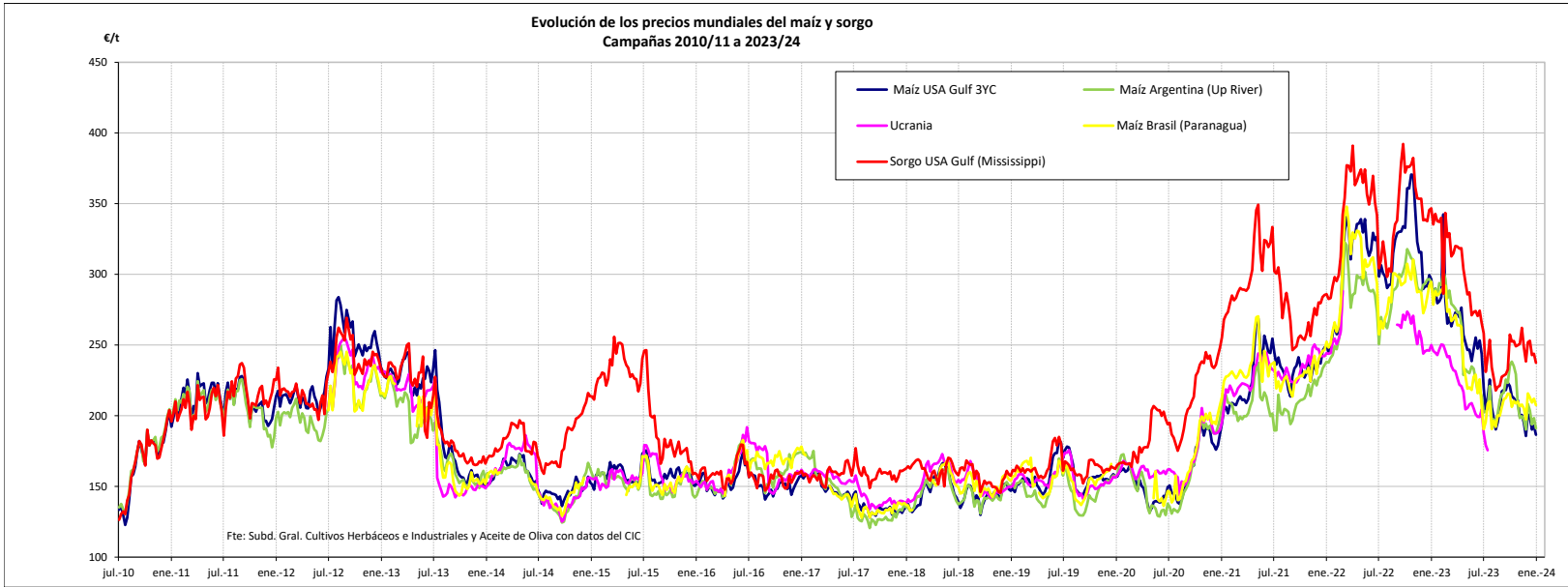
Fuente: Elaboración Subd. Gral. Cultivos Herbáceos e Industriales y Aceite de Oliva con datos de los Comités de Gestión de la UE

VARIACIONES PORCENTUALES SOBRE LA ÚLTIMA COTIZACIÓN

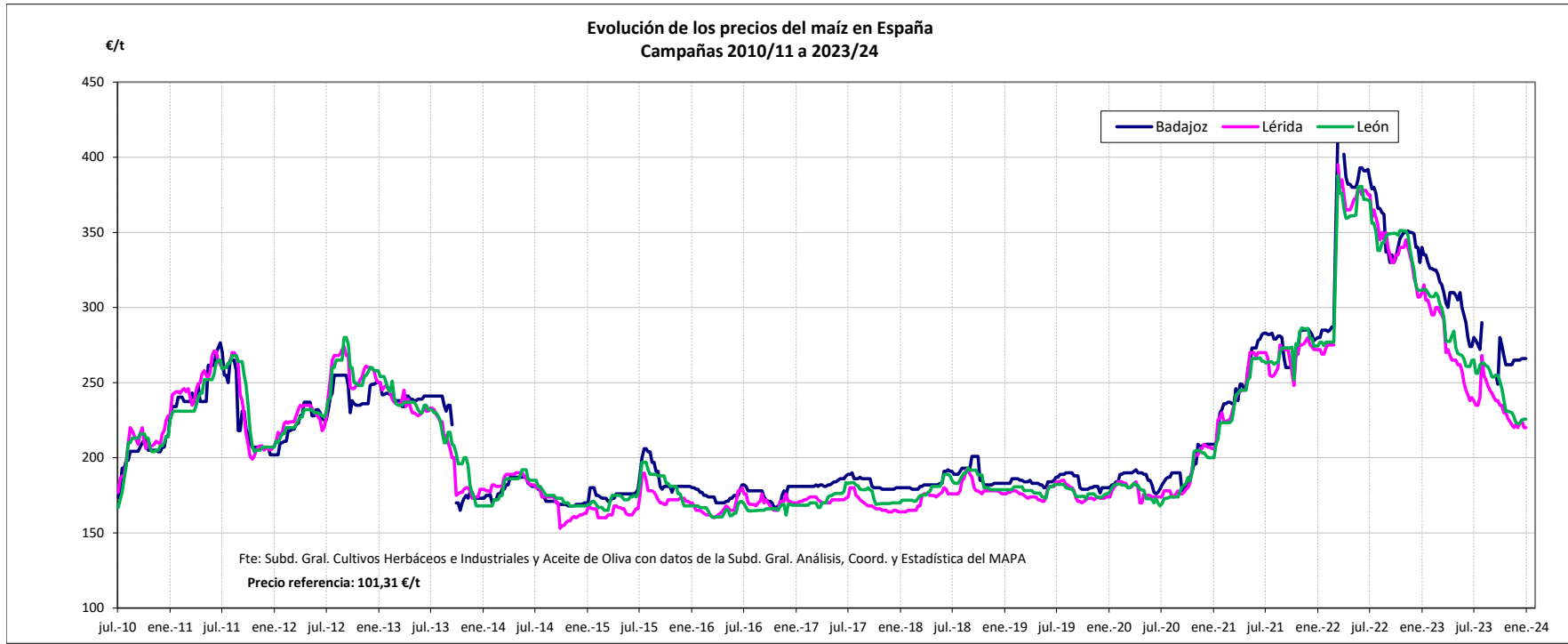
	UE		ESPAÑA		
	Francia (La Pallice)	Italia (Bologna)	Sevilla	Zaragoza	Córdoba
Última cotización €/t	s/c	s/c	375	360	375
% s/inicio campaña	n/c	n/c	n/c	n/c	n/c
% s/mes anterior	n/c	n/c	↑ +1	↑ +1	⇒ +0
% s/semana anterior	n/c	n/c	⇒ +0	⇒ +0	⇒ +0
% s/año anterior	n/c	n/c	↓ -17	↓ -22	↓ -18

EVOLUCIÓN DEL MAÍZ. CAMPAÑAS 2010/11 A 2023/2024

MINISTERIO DE AGRICULTURA, PESCA Y ALIMENTACIÓN



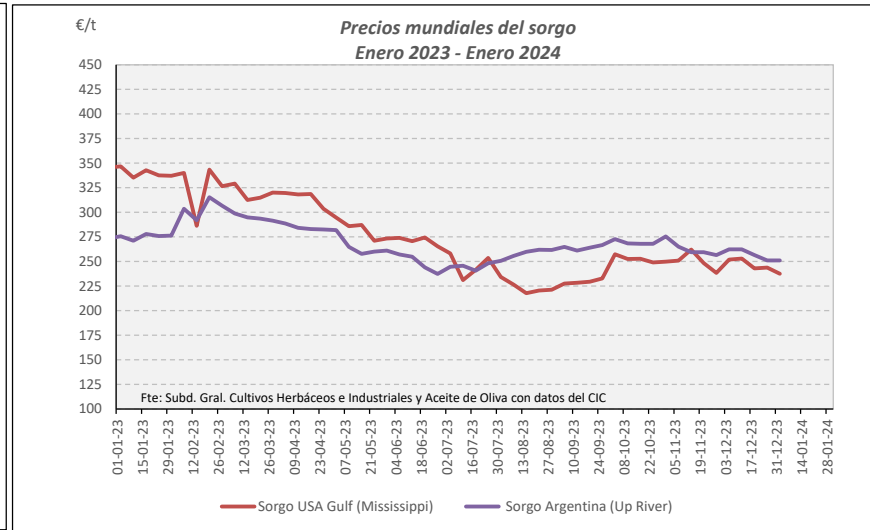
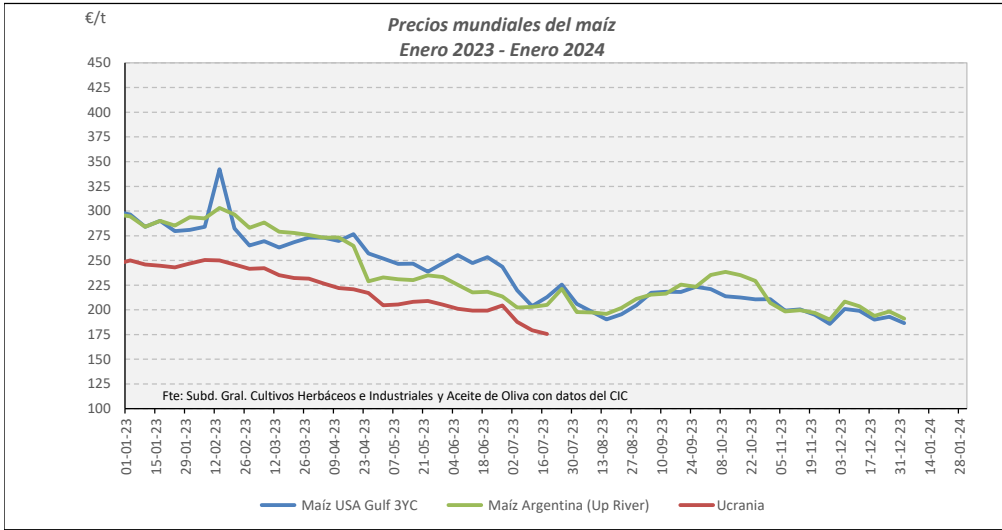
Fuente: Elaboración por la Subdirección General de Cultivos Herbáceos e Industriales y Aceite de Oliva del MAPA con datos de la Comisión Europea. D.G. Agricultura.



VARIACIONES PORCENTUALES SOBRE LA ÚLTIMA COTIZACIÓN

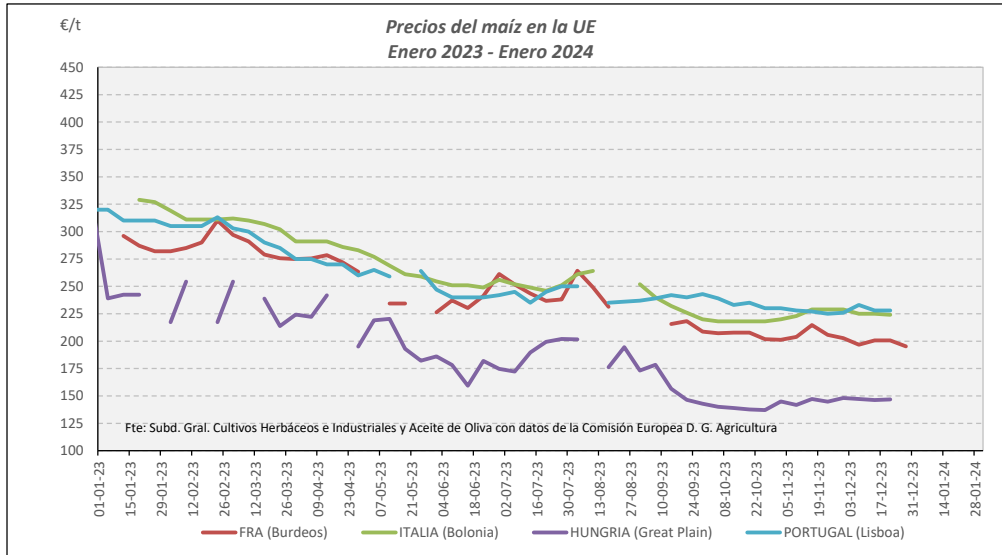
	MUNDIALES						UNION EUROPEA			ESPAÑA		
	Maíz USA Gulf 3YC	Maíz Argentina (Upriver)	Maíz Brasil (Paraná)	Ucrania	Sorgo Gulf USA (Mississippi)	Sorgo Argentina (Up River)	Francia (Burdeos)	Italia (Bolonia)	Portugal (Lisboa)	Badajoz	Lérida	León
Última cotización €/t	187	191	207	s/c	238	251	s/c	s/c	224	266	220	226
% s/inicio campaña	↓ -15	↓ -6	↑ +9	n/c	↓ -8	↑ +3	n/c	n/c	↓ -9	↓ -5	↓ -8	↓ -15
% s/mes anterior	↓ -7	↓ -8	↓ -4	n/c	↓ -6	↓ -4	n/c	n/c	↓ -4	⇒ +0	⇒ +0	↑ +1
% s/semana anterior	↓ -3	↓ -4	↓ -2	n/c	↓ -3	⇒ +0	n/c	n/c	n/c	⇒ +0	⇒ +0	⇒ +0
% s/año anterior	↓ -37	↓ -35	↓ -30	n/c	↓ -31	↓ -9	n/c	n/c	↓ -30	↓ -22	↓ -29	↓ -28

MAÍZ Y SORGO. EVOLUCIÓN ANUAL

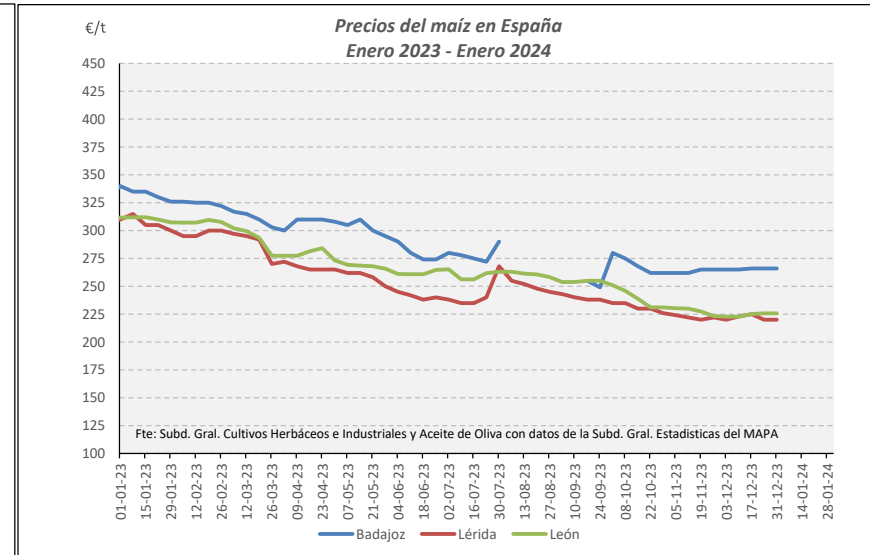


Fuente: Elaboración Subd. Gral. Cultivos Herbáceos e Industriales y Aceite de Oliva con datos del Consejo Internacional de Cereales

Fuente: Elaboración Subd. Gral. Cultivos Herbáceos e Industriales y Aceite de Oliva con datos del Consejo Internacional de Cereales

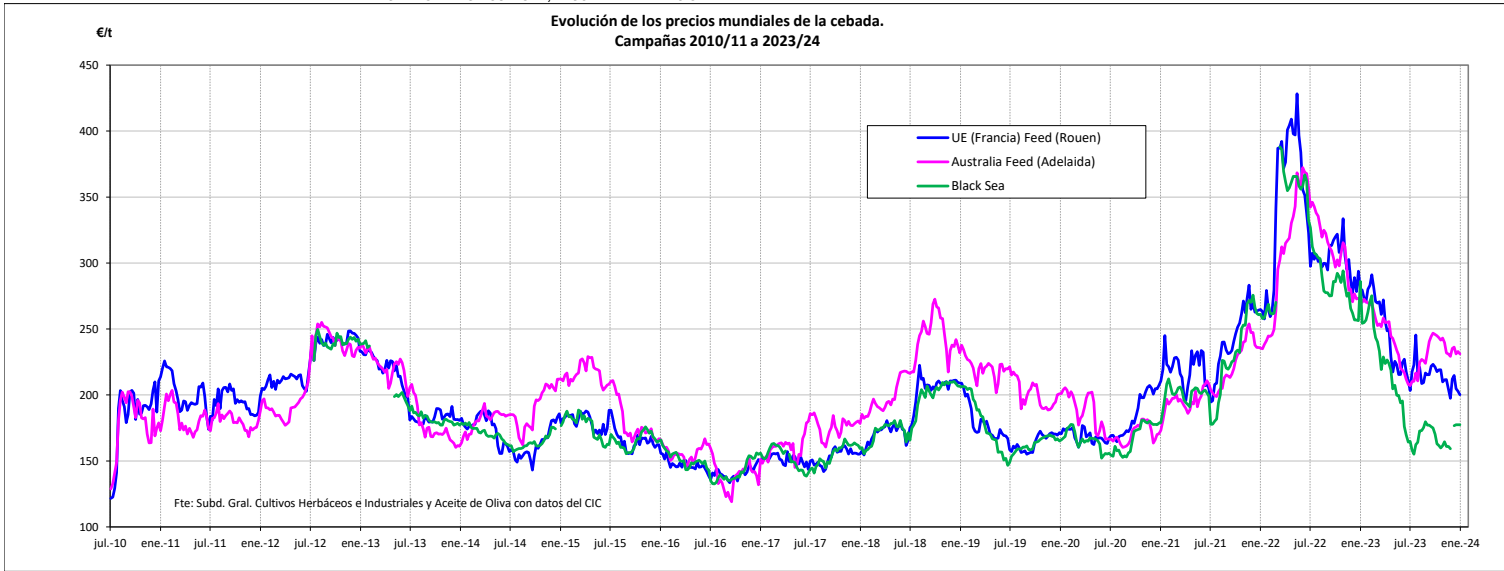


Fuente: Elaboración Subd. Gral. Cultivos Herbáceos e Industriales y Aceite de Oliva con datos de los Comités de Gestión de la UE

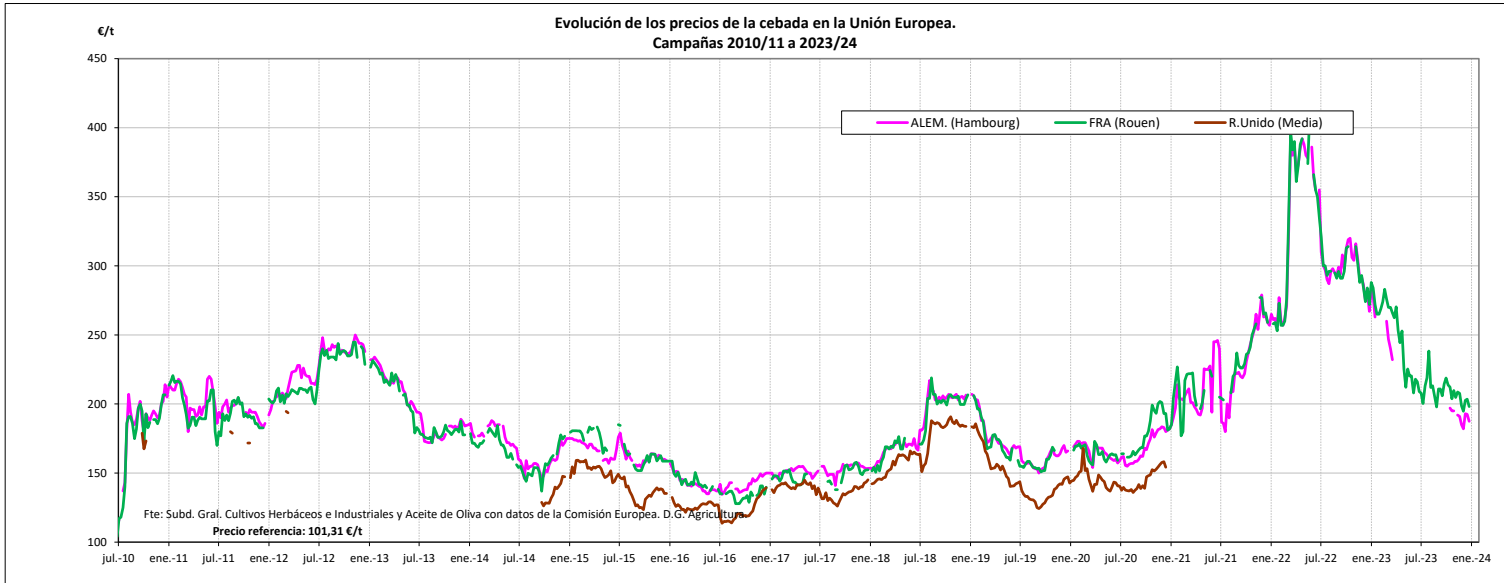


Fuente: Elaboración Subd. Gral. Cultivos Herbáceos e Industriales y Aceite de Oliva con datos de la SGAC y Estadística del MAPA.

EVOLUCIÓN PRECIOS CEBADA. CAMPAÑAS 2010/11 A 2023/24
MINISTERIO DE AGRICULTURA, PESCA Y ALIMENTACIÓN

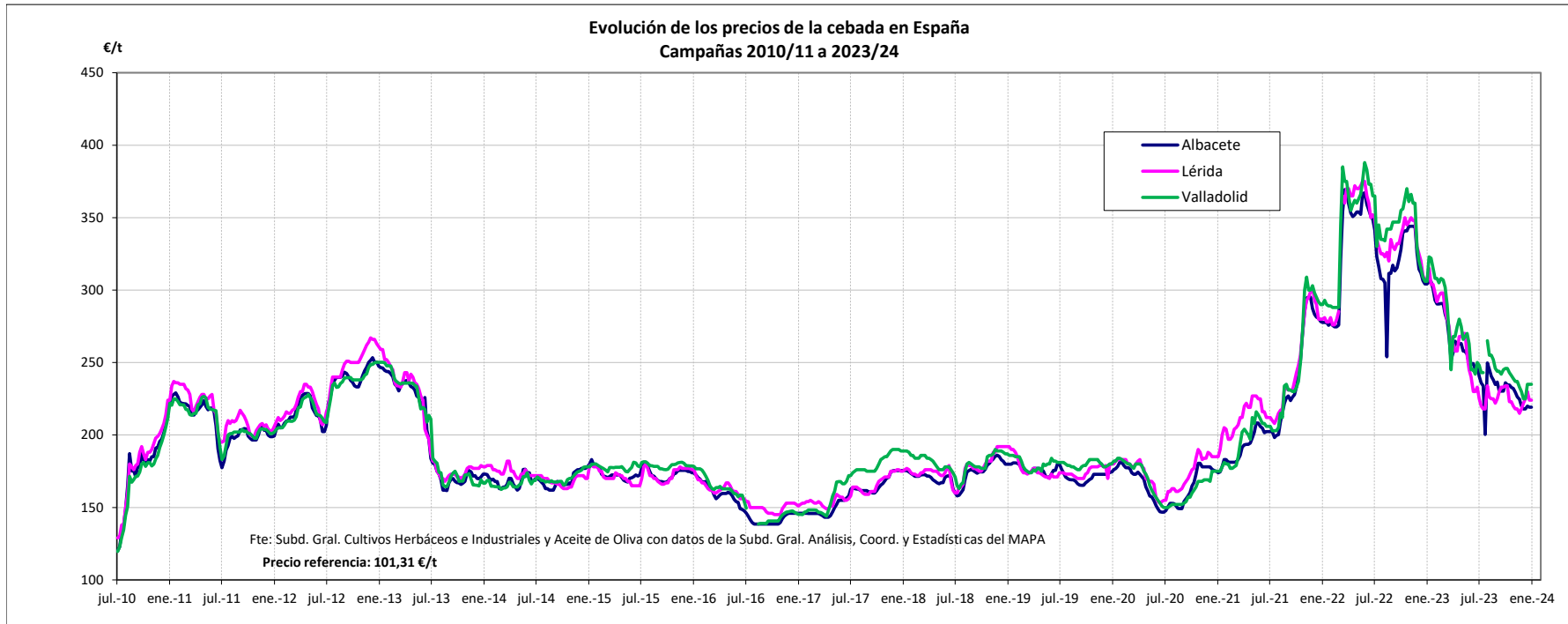


Fuente: Elaboración por la Subdirección General de Cultivos Herbáceos e Industriales y Aceite de Oliva del MAPA con datos del Consejo Internacional de Cereales



Fuente: Elaboración por la Subdirección General de Cultivos Herbáceos e Industriales y Aceite de Oliva del MAPA con datos de la Comisión Europea. D.G. Agricultura.

MINISTERIO DE AGRICULTURA, PESCA Y ALIMENTACIÓN

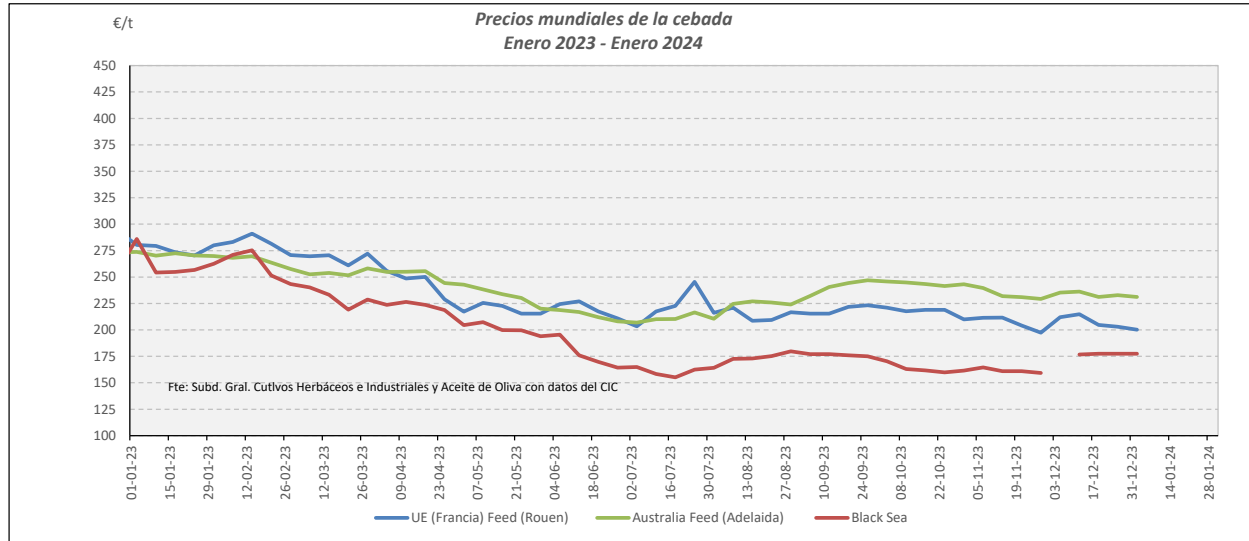


Fuente: Elaboración por la Subdirección General de Cultivos Herbáceos e Industriales y Aceite de Oliva del MAPA con datos de la Subd. Gral. de Análisis, Coord. y Estadística del MAPA.

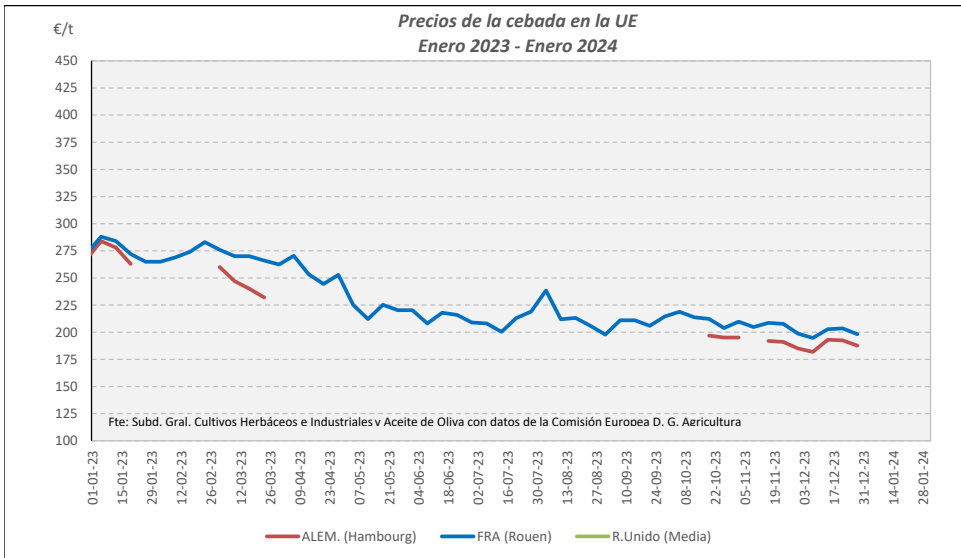
VARIACIONES PORCENTUALES SOBRE LA ÚLTIMA COTIZACIÓN

	MUNDIAL		UNIÓN EUROPEA		ESPAÑA		
	Australia Feed (Adelaida)	Black sea	Alemania (Hambourg)	Francia (Rouen)	Albacete	Lérida	Valladolid
Última cotización €/t	231	177	s/c	s/c	219	224	235
% s/inicio campaña	↑ +12	↑ +8	n/c	n/c	↓ -9	↓ -0	↓ -5
% s/mes anterior	↓ -2	n/c	n/c	n/c	→ +1	→ +1	↑ +4
% s/semana anterior	↓ -1	→ +0	n/c	n/c	→ +0	→ +0	→ +0
% s/año anterior	↓ -16	↓ -38	n/c	n/c	↓ -28	↓ -27	↓ -23

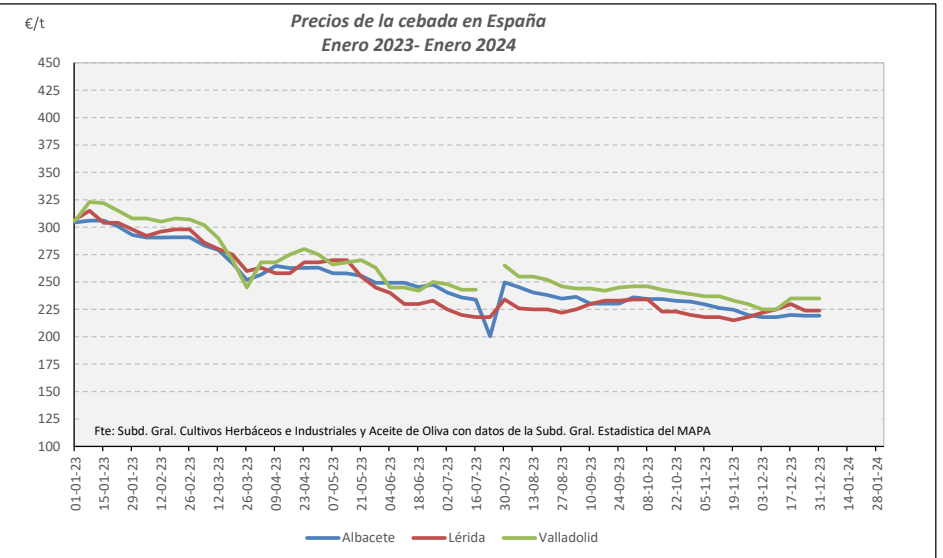
CEBADA. EVOLUCIÓN ANUAL



Fuente: Elaboración Subd. Gral. Cultivos Herbáceos e Industriales y Aceite de Oliva con datos del Consejo Internacional de Cereales

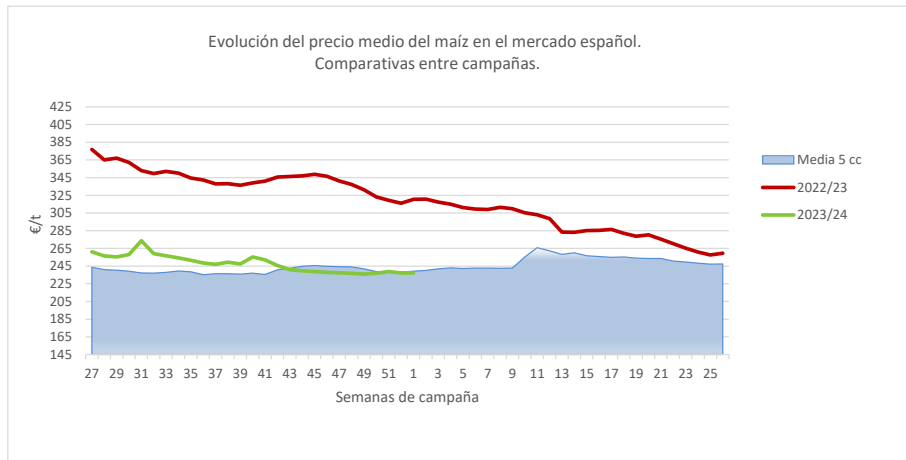


Fuente: Elaboración Subd. Gral. Cultivos Herbáceos e Industriales y Aceite de Oliva con datos de los Comités de Gestión de la UE

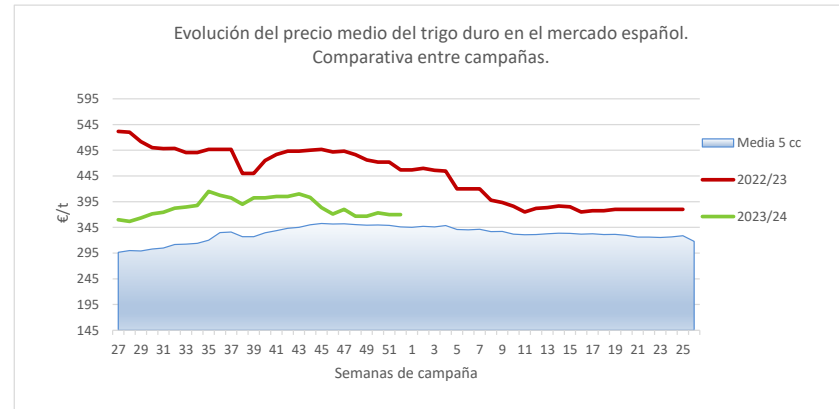
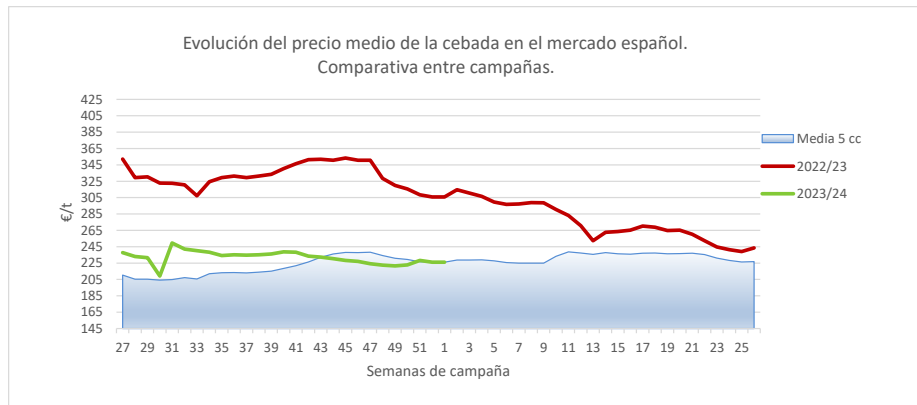
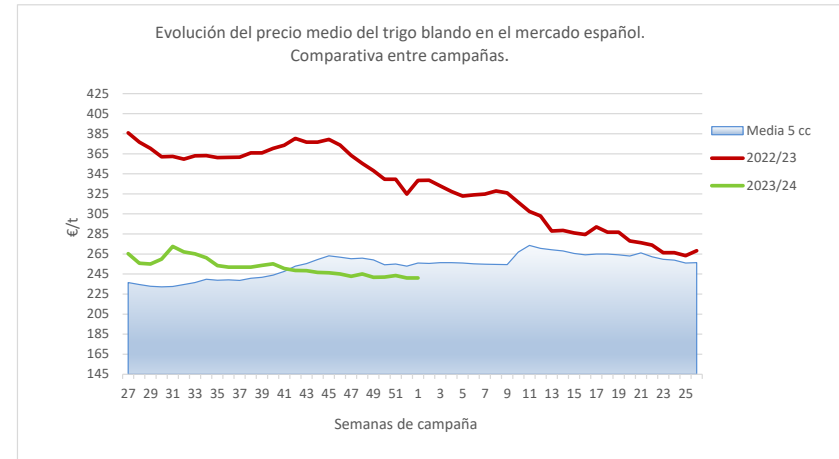


Fuente: Elaboración Subd. Gral. Cultivos Herbáceos e Industriales y Aceite de Oliva con datos de la SGAC y Estadística del MAPA.

EVOLUCIÓN DEL PRECIO MEDIO DEL MAÍZ, TRIGO BLANDO Y CEBADA. COMPARATIVA ENTRE CAMPAÑAS.



02/02/2023



Fuente: Elaboración Subd. Gral. Cultivos Herbáceos e Industriales y Aceite de Oliva con datos de la SGAC y Estadística del MAPA.