

LA ALIMENTACIÓN MES A MES

AGOSTO 19

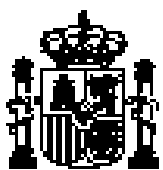
AVANCE DE DATOS PROVISIONALES
CÁLCULOS REALIZADOS A PARTIR DEL ÚLTIMO CENSO PUBLICADO POR EL INE



Madrid 2019



Aviso Legal: los contenidos de esta publicación podrán ser reutilizados, citando la fuente y la fecha, en su caso, de la última actualización



MINISTERIO DE AGRICULTURA, PESCA Y ALIMENTACIÓN

Edita:

© Ministerio de Agricultura, Pesca y Alimentación
Secretaría General Técnica
Centro de Publicaciones

Catálogo de Publicaciones de la Administración General del Estado:

<http://publicacionesoficiales.boe.es/>

NIPO: 003-19-252-0



GOBIERNO
DE ESPAÑA

MINISTERIO
DE AGRICULTURA, PESCA
Y ALIMENTACIÓN

METODOLOGÍA del Panel de Consumo Alimentario

El panel de consumo Alimentario se está desarrollando en el Ministerio de Agricultura, Pesca y Alimentación desde el año 1997 y su objetivo principal es el conocimiento de la demanda directa de alimentos en España, (consumo en hogares) para lo que se aplica la siguiente Metodología:

HOGARES:

Universo: Todos los hogares de la península, Baleares y Canarias, sin incluir Ceuta y Melilla (18.582.890 en 2019 y 18.465.718 en 2018).

El universo utilizado para el cálculo de los años 2018 y 2019 del siguiente informe ha sido actualizado con el nuevo censo 2011 establecido por el INE.

Muestra: Desde Marzo 2016, 12.500 Hogares que apuntan diariamente sus compras con un lector óptico. La elección de esta muestra es al azar con un método bietápico. En la primera etapa se seleccionan los puntos de sondeo (2.000 desde Marzo 2016) en función del tamaño de las poblaciones para cada una de las regiones. En la segunda, se selecciona los colaboradores en cada uno de los puntos elegidos.

Consumo en el mes de agosto 2019

El consumo de alimentación en España aumenta en volumen y en valor durante el mes de agosto un +1,3% y +4,3% respectivamente. El precio medio se sitúa en positivo, con una variación del +0,7%.

Agosto de 2019 resultó un mes positivo para el total carnes, aumenta el volumen y también la facturación del sector (+2,3% y +3,6% respectivamente). Crecen los tres tipos de carne de la categoría, la carne fresca (+2,5%), la carne congelada (+5,1%), así como la carne transformada (+1,4%). Si bien, no todos los tipos de carne fresca aumentan su consumo, encontramos carnes como la carne de conejo, y la carne de ovino/caprino que sufren caídas de volumen con respecto al mismo mes del año anterior (-11,0% y -4,1% respectivamente). El resto de los tipos de carne fresca, consiguen ganar presencia en los hogares, como por ejemplo la carne de pollo (+5,6%), la carne de vacuno (+1,8%), y la carne de cerdo (+1,2%).

Crece el volumen en torno al 1,5% de los productos de pesca. El valor se incrementa de forma más significativa (+5,2%). El incremento en volumen se debe al mayor consumo tanto de marisco/molusco/crustáceo (+9,2%) como de las conservas de pescado y molusco (+1,2%), ya que la categoría pescados sufre una caída del -1,8%, son los pescados congelados quienes arrastran el segmento con una caída del -8,8%, ya que la compra de pescados frescos se mantiene estable 0,0%.

La demanda del total leche líquida sufre un incremento del +0,6%. Esto se debe al aumento en el consumo de leche pasteurizada (+39,1%), pese a que actualmente representa tan solo el 3,1% de los litros. El tipo de leche cruda cae de forma muy significativa (-32,6%) mientras que la leche esterilizada se mantiene estable (-0,1%). Los derivados lácteos aumentan su presencia en los hogares españoles (+1,1%), creciendo las categorías de yogur y queso (+4,6% y +7,2% respectivamente).

Agosto de 2019 resultó un mes positivo para otras categorías de alimentación tales como pan (+2,3%), legumbres (+6,8%) y azúcar (+3,7%). La compra de huevos se mantiene estable con una variación del +0,1%.

Aumenta la compra para el segmento de aceite; presenta una evolución positiva del 1,8% mientras que, en valor, la categoría decrece a doble dígito, un -11,5%. Si bien, entre sus diferentes tipos la evolución es dispar; aumenta la compra un +4,1% de aceites de oliva, mientras que cayó el consumo de aceite de girasol un -2,1%. La caída en valor viene propiciada por el fuerte descenso de los aceites de oliva (-13,1%).

Se intensifica la compra de patatas frescas durante agosto de 2019 por parte de los hogares españoles en una proporción del +4,8% en volumen, destaca a su vez el fuerte aumento del valor (+23,3%).

Crece el volumen de hortalizas frescas un +5,1%, mientras que en valor aumentan +13,2%. Destacar el incremento de diferentes tipos de hortalizas y verduras como son cebollas (+14,2%), lechuga/escarola o endivia (+51,3%), y las coles (+19,8%). Si bien, cae la compra en variedades como tomates y pimientos (-2,0% y -3,0%).

En el caso de las frutas, aumentan un +2,8% en volumen y retroceden -2,9% en valor. Mayor compra de plátanos (+18,1%), manzanas (+21,3%), ciruelas (+20,6%), fresa/fresón (+16,2%), o melón (+14,6%). Sin embargo retroceden algunos tipos como son sandía (-4,9%), melocotones y albaricoques (-8,0% y -2,3% respectivamente) al igual que las cerezas con una caída muy significativa del 82,5%.

En relación con las bebidas, en el mes de agosto de 2019 pierde intensidad la compra de productos como el vino en un -6,2%, propiciada por el descenso del volumen de compra de los vinos sin DOP/IGP (-11,0%), así como también los vinos con DOP+IGP (-1,7%). Agosto ha resultado un mes positivo para la compra de espumosos incluidos cavas y gasificados con una variación del 8,4% en positivo. Aumenta la compra de cervezas (+1,6%), mientras que la compra de bebidas como la sidra se mantiene estable (-0,4%). Las bebidas espirituosas pierden un -4,9% en este mes.

La compra de agua, así como la de gaseosas y bebidas refrescantes caen a cierre del mes de agosto de 2019 (-4,7% y -4,6% respectivamente).

Consumo en el año móvil de septiembre 2018 hasta agosto 2019

Estabilidad en la compra de total alimentación para los hogares españoles a cierre tam agosto 2019 (-0,3%). El precio medio se intensifica un 1,1%, lo que provoca que en líneas generales el valor para total alimentación se haya incrementado un 0,9%.

El consumo de carne en los hogares españoles cae un 2,0% durante el año móvil agosto 2019. Es consecuencia de una menor compra de carne fresca, carne congelada y carne transformada (-2,2%, -7,6% y -0,7% respectivamente). De entre los diferentes tipos de carne fresca, la caída más significativa es para carne fresca de conejo (-10,3%) así como la de carne fresca de ovino/caprino (-4,7%). Si bien, son tipos de carne que tienen una proporción menor de kilos con respecto al total de la carne fresca. Se reduce la compra de carne fresca de pollo, de vacuno y de cerdo con descensos del -1,9%, -1,6% y -2,2% respectivamente.

Los productos del sector pesca, también sufren un descenso significativo durante los últimos doce meses del año. Caen un 2,2% en volumen, en valor sin embargo su variación es mínima (-0,1%). El retroceso de la categoría se debe principalmente a la caída en la demanda de pescados (-3,9%). De entre los pescados tanto los frescos como los congelados pierden intensidad de consumo (-3,3% y -6,2% respectivamente). Por otro lado, los mariscos/moluscos/crustáceos (-0,1%), así como las conservas de molusco mantienen una estabilidad (-0,2%) respecto al total año móvil agosto 2018.

Variación en negativo tanto en volumen como en valor para leche líquida (-0,8% y -1,0% respectivamente). Estabilidad del -0,4% para derivados lácteos en volumen, mientras en valor esta categoría se posiciona en signos positivos (+0,7%).

Disminuye la compra de huevos, así como de pan y azúcar, siendo adquiridos en menor proporción (-1,2%, -0,7% y -5,1% respectivamente). Resulta un periodo favorable para las legumbres, pues aumentan su participación en volumen (+3,2%) al igual que en valor (+2,8%).

Decrece la compra de aceite un 2,6% en volumen, sin embargo, el dato es mucho más significativo en valor, pues experimenta un fuerte descenso del 15,9%. Este descenso es provocado por ambos tipos de aceites (aceites de oliva -16,9% así como aceites de girasol -4,9%). En compra, existe cierta estabilidad para la compra de aceites de oliva (-0,4%), por su parte la de girasol decrece un -3,2%.

Fuerte incremento del valor de patatas frescas del 18,5%, si bien, en términos de compra su volumen apenas muestra variación (-0,3%).

La presencia de hortalizas frescas en los hogares españoles aumentó un +2,0% en volumen, con fuerte impacto en valor (+7,8%). Aumenta la compra de algunos tipos como por ejemplo lechuga/escarola/endivia (+12,7%), cebollas (+4,5%) y tomates (+2,8%). Sin embargo, para otros tipos de hortalizas como por ejemplo judías verdes y coles no fueron buenos meses; acumulan descensos del 8,7% y 2,3% respectivamente.

La adquisición de fruta fresca por parte de los hogares españoles durante los últimos doce meses, aumentó un +2,0%. El valor también se sitúa en positivo 1,3%. Hay crecimientos destacados como por ejemplo, plátanos (+2,3%), manzanas (+5,2%), sandía (+13,5%) y melón (+14,4%). Las naranjas por ejemplo, es de las frutas que pierden intensidad de compra (-6,3%), siendo está la fruta fresca más consumida, es decir con mayor cuota dentro de los hogares. También existe menor compra de peras o melocotones a cierre de año móvil (-5,3% y -15,8% respectivamente).

Si tenemos en cuenta, como han evolucionado los segmentos de bebidas dentro de los hogares, observamos que categorías como el vino han reducido su presencia en los hogares españoles (-2,1%). También cae la compra de cervezas para el consumo doméstico (-1,0%), al igual que se registra una menor compra de bebidas espirituosas (-5,7%). Aumenta la compra de bebidas como la sidra con una variación positiva del +7,8%, de igual en positivo se sitúan las bebidas derivadas del vino (+10,6%).

En los últimos doce meses del año se mantiene estable la compra de agua de bebidas envasadas mientras que disminuye la adquisición de bebidas como gaseosas y bebidas refrescantes por parte de los hogares (-1,0% y -1,9% respectivamente).

	TAM AGOSTO 19	% Variación TAM AGOSTO 19 vs TAM AGOSTO 18	% Variación MAYO 19 vs MAYO 18	% Variación JUNIO 19 vs JUNIO 18	% Variación JULIO 19 vs JULIO 18	% Variación AGOSTO 19 vs AGOSTO 18
Volumen (Millones kg/l)	28.817,7	-0,3%	2,5%	-2,1%	2,3%	1,3%
Valor (Millones €)	69.074,25	0,9%	3,0%	-1,4%	2,9%	4,3%
Precio Medio	2,40	1,1%	0,5%	0,7%	0,5%	2,9%
Consumo x Cápita	628,85	-0,7%	1,8%	-2,7%	1,7%	0,7%
Gasto x Cápita	1.507,32	0,4%	2,3%	-2,0%	2,2%	3,6%

LA ALIMENTACIÓN MES A MES							
TAM AGOSTO 19							
HOGARES							
Productos	Cantidad (Millones de kg/ l)		Evolución	Valor (Millones de €)		Evolución	Kg / l per Cápita
	TAM AGOSTO 18	TAM AGOSTO 19	%19 vs 18	TAM AGOSTO 18	TAM AGOSTO 19	%19 vs 18	TAM AGOSTO 19
TOTAL ALIMENTACION	28.894,0	28.817,7	-0,3	68.471,35	69.074,25	0,9	628,85
TOTAL CARNE	2.144,5	2.101,6	-2,0	14.280,23	14.198,90	-0,6	45,86
TOTAL PESCA	1.068,5	1.045,1	-2,2	8.964,01	8.953,56	-0,1	22,80
T.FRUTAS FRESCAS	4.131,5	4.215,9	2,0	6.313,00	6.395,95	1,3	92,00
T HORTALIZAS Y PATATAS FRESCAS	3.510,4	3.560,2	1,4	5.232,15	5.715,32	9,2	77,69
PAN	1.455,9	1.446,2	-0,7	3.489,41	3.498,78	0,3	31,56
TOTAL ACEITE	549,6	535,4	-2,6	1.660,21	1.395,56	-15,9	11,68
T.HUEVOS KGS	387,4	382,6	-1,2	882,26	891,23	1,0	8,35
LECHE + DERIVADOS LACTEOS	5.020,8	4.986,6	-0,7	8.286,25	8.295,76	0,1	108,82
T VINOS Y BEBIDAS DERIVADAS DEL VINO	435,5	435,1	-0,1	1.146,61	1.176,27	2,6	9,50
AGUA DE BEBIDA ENVAS.	2.868,3	2.838,2	-1,0	598,25	593,58	-0,8	61,94
T.BEBIDAS ESPIRITUOSA	34,0	32,0	-5,7	361,11	349,37	-3,2	0,70
GASEOSAS Y BEBID.REFR	1.845,4	1.810,5	-1,9	1.521,38	1.522,53	0,1	39,51
RESTO ALIMENTACIÓN	5.442,3	5.428,3	-0,3	15.736,50	16.087,44	2,2	118,45

LA ALIMENTACIÓN MES A MES							
AGOSTO 19							
HOGARES							
Productos	Cantidad (Millones de kg/ l)		Evolución	Valor (Millones de €)		Evolución	Kg / l per Cápita
	AGOSTO 18	AGOSTO 19	%19 vs 18	AGOSTO 18	AGOSTO 19	%19 vs 18	AGOSTO 19
TOTAL ALIMENTACION	2.384,3	2.415,6	1,3	5.120,39	5.339,45	4,3	52,60
TOTAL CARNE	148,8	152,3	2,3	991,5	1.027,0	3,6	3,3
TOTAL PESCA	77,2	78,4	1,5	635,9	669,0	5,2	1,7
T.FRUTAS FRESCAS	377,1	387,8	2,8	522,4	507,2	-2,9	8,4
T HORTALIZAS Y PATATAS FRESCAS	285,0	299,3	5,0	420,2	481,6	14,6	6,5
PAN	107,0	109,5	2,3	254,7	266,2	4,5	2,4
TOTAL ACEITE	41,1	41,9	1,8	117,6	104,1	-11,5	0,9
T.HUEVOS KGS	30,7	30,7	0,1	70,6	72,9	3,2	0,7
LECHE + DERIVADOS LACTEOS	391,5	394,8	0,9	665,8	688,5	3,4	8,6
T VINOS Y BEBIDAS DERIVADAS DEL VINO	37,1	35,6	-3,9	83,0	83,7	0,9	0,8
AGUA DE BEBIDA ENVAS.	281,9	268,6	-4,7	58,2	55,6	-4,5	5,8
T.BEBIDAS ESPIRITUOSA	2,7	2,5	-4,9	28,4	28,4	-0,3	0,1
GASEOSAS Y BEBID.REFR	181,6	173,2	-4,6	149,9	146,3	-2,4	3,8
RESTO ALIMENTACIÓN	422,6	440,9	4,3	1.122,1	1.208,9	7,7	9,6

T Hortalizas y Patatas Frescas: incluye todas las hortalizas frescas y las patatas frescas

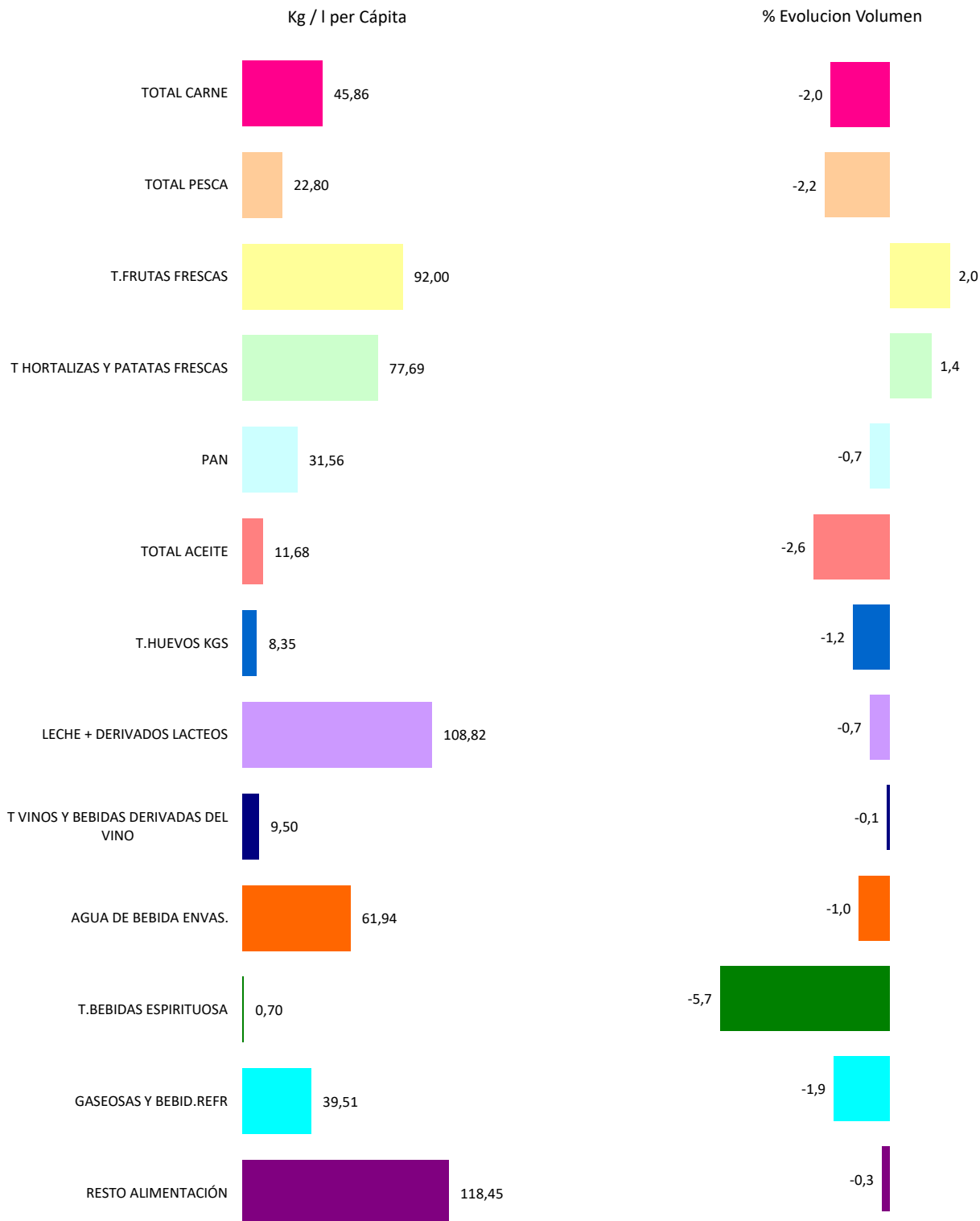
Leche y Derivados Lácteos: incluye Leche Líquida, Preparados Lácteos, Total Otras Leches, Derivados Lácteos

T Vinos y Bebidas Derivadas del Vino: Incluye, Vinos, Espumosos, Cava, Tinto de Verano, Sangría, Vermouth, resto

Bebidas Alcohólicas alta Graduación: incluye Brandy, Whisky, Ginebra, Ron, Anís, Bebidas Espirituosas

Resto Alimentación: todos aquellos productos no desglosados

TOTAL ALIMENTACIÓN (HOGAR)	
CONSUMO PER CÁPITA 628,85 Kg / l per Cápita	VOLUMEN EN LA CESTA DE LA COMPRA 28.817,7 Cantidad (Millones de kg/ l)



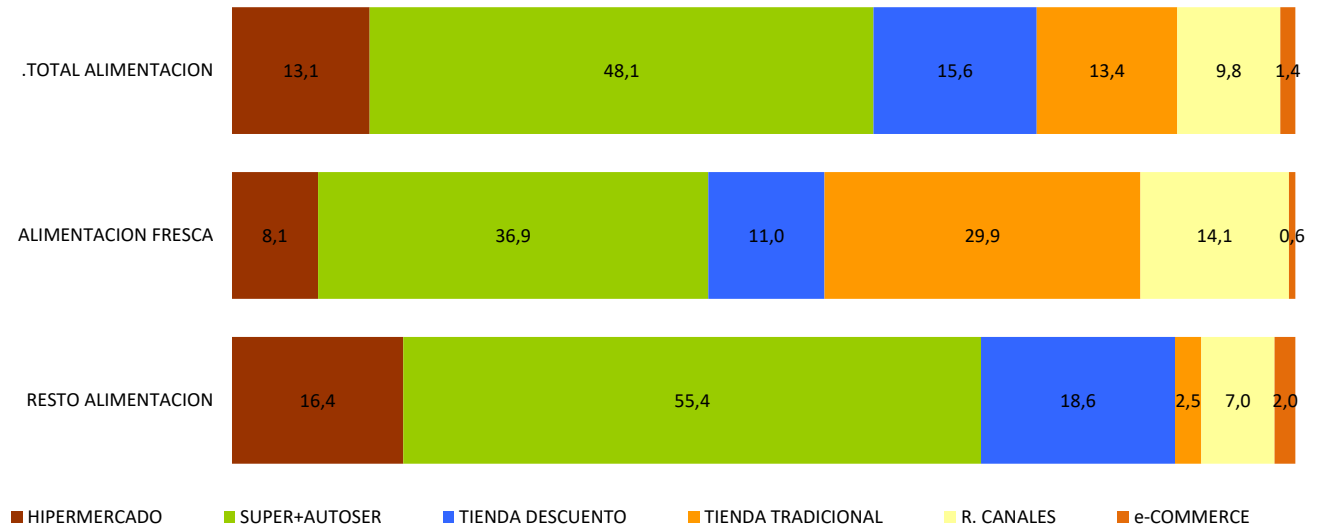
T Hortalizas y Patatas Frescas: incluye todas las hortalizas frescas y las patatas frescas
 Leche y Derivados Lácteos: incluye Leche Líquida, Preparados Lácteos, Total Otras Leches, Derivados Lácteos
 T Vinos y Bebidas Derivadas del Vino: Incluye, Vinos, Espumosos, Cava, Tinto de Verano, Sangría, Vermouth, resto
 Bebidas Alcohólicas alta Graduación: incluye Brandy, Whisky, Ginebra, Ron, Anís, Bebidas Espirituosas
 Resto Alimentación: todos aquellos productos no desglosados

CONSUMO ALIMENTARIO EN EL HOGAR

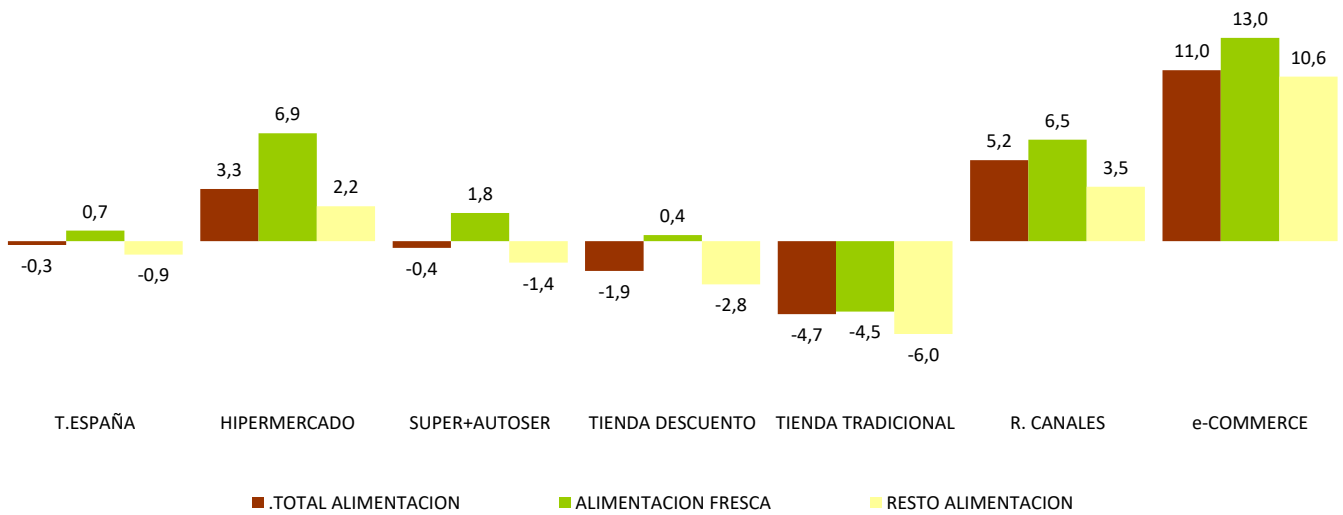


TAM AGOSTO 19

Cuota de los lugares de compra en Volumen (kg/l)



% Evolución de Volumen (kg/l) en cada Lugar de Compra



T. TRADICIONAL: Pescadería, Carnicería/Charcutería, Lechería, Herboristería, Tda Congelados, Mercados y Plazas, Panadería, Bar/bodega, Farmacia, Verdulería/Frutería y tiendas de alimentación/comestibles/ultramarinos.

OTROS CANALES: Economato/Coop, Venta Domicilio, Mercadillos, Autoconsumo, Compra Directa al productor, Internet /E-commerce, Resto Canales.

INTERNET / E-COMMERCE: Compras realizadas a través de internet. Este canal está incluido dentro de Otros Canales.

ALIMENTACION FRESCA: Carnes Frescas, Huevos, Pescados Frescos, Mariscos/Moluscos Frescos, Pan, Patatas Frescas, Hortalizas Frescas, Frutas Frescas

LA ALIMENTACIÓN MES A MES							
TAM AGOSTO 19							
HOGARES							
Productos	Cantidad (Millones de kg / l)		Evolución	Valor (Millones de €)		Evolución	Kg / l per Cápita
	TAM AGOSTO 18	TAM AGOSTO 19	% 19 vs 18	TAM AGOSTO 18	TAM AGOSTO 19	% 19 vs 18	TAM AGOSTO 19
T.HUEVOS KGS	387,4	382,6	-1,2	882,26	891,23	1,0	8,35
CARNE POLLO FRESCA	585,7	574,4	-1,9	2.497,49	2.474,04	-0,9	12,53
CARNE CERDO FRESCA	461,8	451,7	-2,2	2.738,71	2.704,27	-1,3	9,86
CARNE VACUNO FRESCA	228,9	225,2	-1,6	2.183,73	2.178,75	-0,2	4,91
CARNE CONEJO FRESCA	47,5	42,7	-10,3	281,05	274,91	-2,2	0,93
CARNE OVINO/CAPRINO FRESCA	65,4	62,4	-4,7	729,20	679,30	-6,8	1,36
CARNE TRANSFORMADA	530,5	526,6	-0,7	4.600,37	4.651,37	1,1	11,49
RESTO CARNE	224,7	218,7	-2,7	1.249,68	1.236,26	-1,1	4,77
PESCADOS	584,0	561,2	-3,9	4.486,97	4.398,33	-2,0	12,25
MARISCO/MOLUSCO/CRUS	280,5	280,3	-0,1	2.446,88	2.488,11	1,7	6,12
CONS.PESCADO/MOLUSCO	204,0	203,5	-0,2	2.030,17	2.067,13	1,8	4,44
TOTAL LECHE LIQUIDA	3.216,4	3.189,1	-0,8	2.219,35	2.196,43	-1,0	69,59
TOTAL OTRAS LECHE	29,3	28,9	-1,2	215,22	204,40	-5,0	0,63
T DERIVADOS LACTEOS	1.775,1	1.768,6	-0,4	5.851,68	5.894,93	0,7	38,59
PAN	1.455,9	1.446,2	-0,7	3.489,41	3.498,78	0,3	31,56
BOLL.PAST.GALLET.CERE	621,5	619,0	-0,4	2.824,73	2.830,73	0,2	13,51
CHOCOLATES/CACAOS/SUC	165,7	163,1	-1,6	1.159,64	1.177,71	1,6	3,56
CAFES E INFUSIONES	78,5	79,6	1,5	1.189,70	1.233,42	3,7	1,74
ARROZ	176,5	178,2	1,0	284,35	298,14	4,9	3,89
TOTAL PASTAS	189,3	190,1	0,4	360,65	366,21	1,5	4,15
AZUCAR	154,1	146,3	-5,1	139,48	134,57	-3,5	3,19
LEGUMBRES	146,5	151,2	3,2	284,41	292,30	2,8	3,30
TOTAL ACEITES DE OLIVA	353,4	352,0	-0,4	1.422,48	1.182,26	-16,9	7,68
ACEITE DE GIRASOL	173,9	168,3	-3,2	187,10	177,91	-4,9	3,67
RESTO ACEITE	22,4	15,1	-32,5	50,63	35,39	-30,1	0,33
PATATAS FRESCAS	940,4	937,7	-0,3	687,39	814,34	18,5	20,46
PATATAS CONGELADAS	44,0	42,2	-4,0	54,99	53,75	-2,3	0,92
PATATAS PROCESADAS	61,3	61,6	0,6	325,49	331,21	1,8	1,35
TOMATES	593,0	609,6	2,8	936,55	1.027,78	9,7	13,30
RESTO HORTALIZAS FRESCAS	1.977,0	2.012,9	1,8	3.608,21	3.873,20	7,3	43,92
CITRICOS	1.189,5	1.133,3	-4,7	1.402,06	1.258,46	-10,2	24,73
RESTO FRUTAS FRESCAS	2.942,0	3.082,7	4,8	4.910,94	5.137,48	4,6	67,27
ACEITUNAS	116,7	114,9	-1,5	348,74	352,44	1,1	2,51
FRUTOS SECOS	139,9	148,5	6,2	1.049,62	1.101,64	5,0	3,24
T.FRUTA&HORTA.TRANSF	590,9	591,4	0,1	1.294,93	1.289,56	-0,4	12,91
PLATOS PREPARADOS	662,4	688,2	3,9	2.789,86	2.958,59	6,0	15,02
BEBIDAS DERIVADAS VI	69,8	77,2	10,6	109,24	122,78	12,4	1,68
VINOS TRANQUILOS	137,0	137,5	0,4	577,78	594,95	3,0	3,00
ESPUM(INC CAVA)+GAS	24,5	23,5	-3,9	129,95	124,29	-4,4	0,51
VINOS DE AGUJA	5,9	5,1	-14,6	16,83	14,61	-13,2	0,11
VINOS LICOROSOS	11,9	12,1	1,4	42,16	43,83	4,0	0,26
OTROS VINOS CON DOP	-	-	-	-	-	-	-
VINO SIN DOP/IGP	163,7	152,7	-6,8	213,33	203,92	-4,4	3,33
VINOS CON I.G.P.	20,3	24,9	22,3	45,66	60,53	32,6	0,54
CERVEZAS	838,2	829,7	-1,0	1.045,62	1.081,36	3,4	18,10
T.BEBIDAS ESPIRITUOSA	34,0	32,0	-5,7	361,11	349,37	-3,2	0,70
TOTAL ZUMO Y NECTAR	402,0	379,4	-5,6	423,04	403,92	-4,5	8,28
AGUA DE BEBIDA ENVAS.	2.868,3	2.838,2	-1,0	598,25	593,58	-0,8	61,94
GASEOSAS Y BEBID.REFR	1.845,4	1.810,5	-1,9	1.521,38	1.522,53	0,1	39,51
OTROS PROD.EN PESO	62,1	61,8	-0,5	501,25	509,17	1,6	1,35
OTROS PROD.EN VOLUMEN	234,0	227,1	-3,0	303,19	292,20	-3,6	4,96
TOTAL ALIMENTACION	28.894,0	28.817,7	-0,3	68.471,4	69.074,3	0,9	628,9

Resto Carne: Incluye todos los tipos de Carne a excepción de la Carne de Pollo Fresca, Carne de Cerdo Fresca, Carne de Vacuno Fresca, Carne de ovino/caprino Fresca y Carne Transformada

T. Derivados Lácteos: Incluye Preparados Lácteos y Derivados Lácteos

Resto Aceite: Incluye todos los aceites que no son de Oliva o Girasol

Resto Hortalizas Frescas: incluye todas las Hortalizas Frescas a excepción de los Tomates

Citricos: incluyen las frutas cítricas (Naranjas, Mandarinas y Limones)

Resto Frutas Frescas: Incluye todas las frutas frescas a excepción de las cítricas (Naranjas, Mandarinas y Limones)

Bebidas Alcohólicas Alta Graduación: incluye el Brandy, Whisky, Ginebra, Ron, Anís, Otras Bebidas Espirituosas.

O. Productos en Peso: incluye la miel, los edulcorantes, bases pizzas y masas de hojaldre, harinas y semolas, encurtidos, sal, caldos.....

O. Productos en Volumen: incluye la sidra, el vinagre, bebidas con vino, horchata, leche de distinta especie a la de vaca,....

- No se dispone de dato porque aún no dispone de compras registradas

	MILES de kg/l			MILES de €			CONSUMO X CÁPITA TAM AGOSTO 19	PENETRACIÓN** TAM AGOSTO 19
	TAM AGOSTO 18	TAM AGOSTO 19	% EVOL.	TAM AGOSTO 18	TAM AGOSTO 19	% EVOL.		
TOTAL CARNE	2.144.478,7	2.101.649,9	-2,0%	14.280.228,43	14.198.898,64	-0,6%	45,86	97,4
CARNE FRESCA	1.561.192,3	1.526.233,2	-2,2%	9.449.686,90	9.325.755,66	-1,3%	33,31	91,7
CARNE VACUNO	228.853,7	225.180,7	-1,6%	2.183.727,34	2.178.746,25	-0,2%	4,91	58,5
CARNE POLLO	585.722,5	574.396,4	-1,9%	2.497.488,85	2.474.040,63	-0,9%	12,53	77,1
CARNE CONEJO	47.549,6	42.668,5	-10,3%	281.053,89	274.914,10	-2,2%	0,93	15,0
CARNE OVINO/CAPRINO	65.443,6	62.398,2	-4,7%	729.203,25	679.299,00	-6,8%	1,36	16,9
CARNE CERDO	461.761,3	451.718,3	-2,2%	2.738.707,80	2.704.267,90	-1,3%	9,86	74,3
CARNE CONGELADA	52.823,7	48.794,7	-7,6%	230.172,65	221.774,94	-3,6%	1,06	13,7
CARNE TRANSFORMADA	530.462,7	526.622,0	-0,7%	4.600.368,88	4.651.368,05	1,1%	11,49	92,9
TOTAL PESCA	1.068.504,3	1.045.056,3	-2,2%	8.964.012,87	8.953.563,22	-0,1%	22,80	92,9
PESCADOS	584.021,7	561.222,2	-3,9%	4.486.965,15	4.398.329,94	-2,0%	12,25	75,9
PESCADOS FRESCOS	469.662,6	453.981,1	-3,3%	3.645.508,87	3.577.195,29	-1,9%	9,91	61,4
PESCADOS CONGELADOS	114.359,1	107.241,1	-6,2%	841.456,27	821.134,66	-2,4%	2,34	43,0
MARISCO/MOLUSCO/CRUS	280.530,7	280.331,3	-0,1%	2.446.877,64	2.488.106,20	1,7%	6,12	56,0
CONS.PESCADO/MOLUSCO	203.952,0	203.502,7	-0,2%	2.030.170,09	2.067.127,08	1,8%	4,44	77,7
TOTAL LECHE LIQUIDA	3.216.394,6	3.189.057,9	-0,8%	2.219.353,17	2.196.432,60	-1,0%	69,59	83,8
LECHE ESTERILIZADA	3.115.200,6	3.077.751,6	-1,2%	2.139.699,00	2.104.172,80	-1,7%	67,16	82,5
LECHE PASTERIZADA	84.849,0	96.843,3	14,1%	71.552,92	83.989,93	17,4%	2,11	5,7
LECHE CRUDA	16.345,0	14.462,9	-11,5%	8.101,25	8.269,87	2,1%	0,32	0,3
T Derivados lacteos	1.775.079,4	1.768.584,0	-0,4%	5.851.679,19	5.894.929,59	0,7%	38,59	103,6
YOGURT	447.248,5	451.266,4	0,9%	811.397,37	835.602,92	3,0%	9,85	70,6
LECHE FERMENTADA CON BIFIDOBACTERIA+OTRAS LECHES	218.609,8	212.418,3	-2,8%	650.623,18	621.292,13	-4,5%	4,64	48,8
QUESO	353.222,7	356.204,1	0,8%	2.610.038,64	2.641.650,06	1,2%	7,77	87,9
RESTO DERIVADOS LACTEOS	755.998,5	748.695,2	-1,0%	1.779.620,00	1.796.384,49	0,9%	16,34	103,7
T.HUEVOS KGS	387.392,6	382.592,0	-1,2%	882.260,0	891.227,5	1,0%	8,3	78,2
PAN	1.455.867,3	1.446.200,4	-0,7%	3.489.409,8	3.498.775,7	0,3%	31,6	96,9
LEGUMBRES	146.496,5	151.220,7	3,2%	284.408,6	292.302,3	2,8%	3,3	42,6
AZUCAR	154.057,5	146.259,7	-5,1%	139.475,1	134.567,4	-3,5%	3,2	38,1
TOTAL ACEITE	549.593,9	535.426,3	-2,6%	1.660.206,6	1.395.560,0	-15,9%	11,7	59,1
TOTAL ACEITES DE OLIVA	353.363,1	352.019,0	-0,4%	1.422.481,1	1.182.264,0	-16,9%	7,7	44,3
ACEITE DE GIRASOL	173.864,1	168.314,8	-3,2%	187.096,8	177.908,3	-4,9%	3,7	28,7

T DERIVADOS LACTEOS: Incluye Preparados Lacteos y Derivados Lacteos
 BIFIDUS + LECHES FERMENTADAS: INCLUEN LOS Yogures con Bifidus y las Otras Leches fermentadas
 **Penetración promedio mensual de los últimos 12 meses

CONSUMO ALIMENTARIO EN EL HOGAR

	MILES de kg/l			MILES de €			CONSUMO X CÁPITA	PENETRACION**
	TAM AGOSTO 18	TAM AGOSTO 19	% EVOL.	TAM AGOSTO 18	TAM AGOSTO 19	% EVOL.	TAM AGOSTO 19	TAM AGOSTO 19
PATATAS FRESCAS	940.359,3	937.737,4	-0,3%	687.386,2	814.343,5	18,5%	20,5	65,3
T.HORTALIZAS FRESCAS	2.570.017,5	2.622.443,9	2,0%	4.544.759,1	4.900.976,9	7,8%	57,2	96,1
TOMATES	592.968,4	609.575,9	2,8%	936.549,1	1.027.781,8	9,7%	13,3	78,4
CEBOLLAS	320.094,2	334.609,2	4,5%	346.251,8	409.496,5	18,3%	7,3	66,6
LECHUGA/ESC./ENDIVIA	155.528,2	175.262,9	12,7%	431.944,5	483.637,2	12,0%	3,8	62,6
PIMIENTOS	220.786,4	221.765,1	0,4%	401.121,9	427.558,8	6,6%	4,8	63,3
JUDIAS VERDES	89.975,0	82.115,2	-8,7%	255.978,9	257.933,3	0,8%	1,8	29,6
COLES	65.595,4	64.087,9	-2,3%	70.569,1	75.842,4	7,5%	1,4	17,0
T.FRUTAS FRESCAS	4.131.493,0	4.215.935,0	2,0%	6.312.999,9	6.395.946,2	1,3%	92,00	94,9
NARANJAS	807.646,8	756.492,7	-6,3%	813.901,1	716.485,9	-12,0%	16,51	47,3
MANDARINAS	271.213,2	271.218,8	0,0%	394.876,7	370.889,5	-6,1%	5,92	37,5
LIMONES	110.634,0	105.556,1	-4,6%	193.283,0	171.088,1	-11,5%	2,30	35,8
PLATANOS	541.860,6	554.130,4	2,3%	836.244,3	878.445,9	5,0%	12,09	76,7
MANZANAS	424.265,8	446.186,2	5,2%	646.257,7	655.137,5	1,4%	9,74	61,9
PERAS	231.645,9	219.365,2	-5,3%	353.506,9	331.189,7	-6,3%	4,79	45,3
MELOCOTONES	142.442,4	136.067,4	-4,5%	236.211,6	232.765,2	-1,5%	2,97	23,1
ALBARICOQUES	40.693,1	40.545,2	-0,4%	79.916,7	79.739,0	-0,2%	0,88	10,8
FRESAS/FRESON	123.341,0	135.510,1	9,9%	339.556,9	363.368,3	7,0%	2,96	29,3
MELON	322.328,6	368.818,5	14,4%	345.542,6	373.109,4	8,0%	8,05	30,3
SANDIA	346.100,4	392.845,0	13,5%	278.648,7	318.177,0	14,2%	8,57	25,0
CIRUELAS	46.678,7	59.282,2	27,0%	90.744,8	107.539,5	18,5%	1,29	16,6
CEREZAS	60.595,1	51.041,2	-15,8%	189.444,4	195.846,2	3,4%	1,11	12,6
UVAS	84.081,4	89.832,2	6,8%	212.013,8	230.346,9	8,6%	1,96	22,8
KIWI	124.908,4	126.608,7	1,4%	370.545,8	365.952,6	-1,2%	2,76	34,5
BEBIDAS DERIVADAS VI	69.779,3	77.161,1	10,6%	109.244,1	122.775,0	12,4%	1,68	9,4
TOTAL VINOS	365.758,1	357.966,0	-2,1%	1.037.362,4	1.053.499,7	1,6%	7,81	39,6
T.VINOS SIN DOP/IGP	166.170,2	155.000,0	-6,7%	224.951,3	215.259,1	-4,3%	3,38	21,2
T.VINOS CON DOP+IGP	199.587,9	202.966,0	1,7%	812.411,2	838.240,5	3,2%	4,43	26,5
VINOS CON DOP	179.260,2	178.113,0	-0,6%	766.746,6	777.706,1	1,4%	3,89	25,3
VINOS TRANQUILOS	136.967,8	137.466,9	0,4%	577.777,4	594.948,5	3,0%	3,00	19,2
ESPUM(INC CAVA)+GAS	24.468,7	23.513,3	-3,9%	129.954,9	124.286,1	-4,4%	0,51	5,8
VINOS DE AGUJA	5.915,9	5.052,6	-14,6%	16.830,6	14.608,0	-13,2%	0,11	1,6
VINOS LICOROSOS	11.902,3	12.072,1	1,4%	42.160,9	43.830,5	4,0%	0,26	4,0
OTROS VINOS CON DOP	-	-	-	-	-	-	-	-
VINOS CON I.G.P.	20.327,8	24.853,0	22,3%	45.664,6	60.534,5	32,6%	0,54	3,1
CERVEZAS	838.227,7	829.651,0	-1,0%	1.045.623,8	1.081.363,6	3,4%	18,10	45,6
SIDRAS	14.895,3	16.058,6	7,8%	32.068,8	38.139,2	18,9%	0,35	4,4
T.BEBIDAS ESPIRITUOSA	33.967,8	32.015,6	-5,7%	361.105,4	349.372,2	-3,2%	0,70	10,3

BEBIDAS DERIVADAS DE VINO: incluye tinto de verano, sangría, vermut y resto.

BEBIDAS ESPIRITUOSAS: incluye el brandy, whisky, ginbra, ron, anís y otras bebidas espirituosas

- No se dispone de dato porque aún no dispone de compras registradas

**Penetración promedio mensual de los últimos 12 meses

CONSUMO ALIMENTARIO EN EL HOGAR

Miles de Kilos/Litros	AGOSTO 18	SEPTIEMBRE 18	OCTUBRE 18	NOVIEMBRE 18	DICIEMBRE 18	ENERO 19	FEBRERO 19	MARZO 19	ABRIL 19	MAYO 19	JUNIO 19	JULIO 19	AGOSTO 19
TOTAL CARNE	148.803,08	168.728,48	184.783,40	185.403,87	206.021,07	187.246,20	169.031,75	184.065,39	172.660,97	174.235,68	161.739,90	155.482,77	152.250,41
CARNE FRESCA	106.752,13	121.667,28	133.812,61	134.018,45	146.938,58	139.953,10	124.507,73	134.801,20	125.855,65	126.354,93	117.088,87	111.768,82	109.465,96
CARNE VACUNO	15.322,98	16.680,71	20.457,52	19.832,62	23.061,44	20.132,82	18.314,30	19.318,48	18.610,73	19.501,90	16.646,96	17.019,78	15.603,43
CARNE POLLO	41.453,20	46.789,66	51.441,46	49.282,58	46.548,57	52.170,90	46.751,11	51.723,58	47.891,38	48.945,23	45.460,62	43.623,04	43.768,33
CARNE CONEJO	3.687,73	3.418,74	3.678,34	3.353,11	3.411,89	3.518,47	3.499,59	4.279,28	3.469,72	3.940,60	3.628,44	3.187,79	3.282,55
CARNE OVINO/CAPRINO	4.130,25	4.363,56	4.149,67	4.668,47	11.889,62	6.549,47	4.451,58	4.953,73	5.786,24	4.176,41	3.833,43	3.614,51	3.961,53
CARNE CERDO	31.671,39	37.143,26	38.765,54	41.478,90	44.477,84	41.443,33	36.712,46	39.434,92	36.089,87	36.075,73	35.415,50	32.629,33	32.051,57
CARNE CONGELADA	4.150,30	4.002,05	4.094,10	4.484,89	4.737,01	4.372,26	3.329,55	4.314,05	3.676,09	3.756,99	3.676,23	3.990,74	4.360,72
CARNE TRANSFORMADA	37.900,65	43.059,16	46.876,69	46.900,53	54.345,48	42.920,85	41.194,47	44.950,14	43.129,23	44.123,76	40.974,80	39.723,20	38.423,74
TOTAL PESCA	77.228,77	81.720,50	86.389,88	89.412,52	117.301,76	84.707,43	78.860,73	88.992,00	86.746,87	84.838,66	83.498,74	84.193,34	78.393,84
PESCADOS	41.421,56	45.793,04	48.801,21	47.081,19	45.681,38	47.808,02	45.898,70	50.936,52	47.724,16	49.072,81	45.956,84	45.795,12	40.673,25
PESCADOS FRESCOS	32.729,46	36.628,94	39.149,77	38.149,96	35.640,97	38.356,55	37.522,80	41.165,00	38.272,64	40.644,89	37.961,59	37.743,42	32.744,61
PESCADOS CONGELADOS	8.692,10	9.164,10	9.651,43	8.931,23	10.040,41	9.451,47	8.375,90	9.771,52	9.451,53	8.427,92	7.995,25	8.051,70	7.928,64
MARISCO/MOLUSCO/CRUS	18.482,26	19.519,42	21.659,36	27.704,08	52.549,21	22.116,65	18.778,85	20.457,68	20.456,93	18.604,12	19.015,80	19.287,99	20.181,20
CONS.PESCADO/MOLUSCO	17.324,95	16.408,05	15.929,31	14.627,25	19.071,18	14.782,75	14.183,18	17.597,81	18.565,77	17.161,73	18.526,10	19.110,22	17.539,38
TOTAL LECHE LIQUIDA	239.522,95	252.811,72	275.415,02	268.423,17	268.885,19	296.764,70	262.226,38	280.007,62	275.340,47	274.855,86	249.362,96	243.994,58	240.970,21
LECHE ESTERILIZADA	232.504,80	244.432,70	267.655,80	259.169,90	258.516,80	287.691,10	253.517,50	269.860,10	265.481,60	264.459,30	240.093,90	234.520,60	232.352,30
LECHE PASTERIZADA	5.420,40	7.252,47	6.946,19	8.130,76	9.544,06	7.864,32	7.659,28	8.667,59	8.359,04	8.930,62	8.263,79	7.684,93	7.540,28
LECHE CRUDA	1.597,76	1.126,55	813,03	1.122,51	824,33	1.209,28	1.049,60	1.479,93	1.499,83	1.465,94	1.005,27	1.789,05	1.077,63
T Derivados lacteos	150.015,37	149.789,66	148.882,32	138.473,92	136.724,52	138.386,72	135.220,25	150.075,54	145.380,22	159.470,85	154.959,83	159.541,33	151.678,79
YOGURT	32.792,19	38.338,19	40.135,52	37.613,74	34.489,27	37.790,19	36.929,10	41.492,83	38.581,71	40.327,24	36.271,80	35.010,49	34.286,34
Leche fermentada con bifidobacteria+otras leches	15.620,13	17.768,06	19.277,72	17.677,57	15.959,88	18.351,86	18.037,29	19.213,44	18.404,32	19.519,95	17.192,46	15.698,52	15.317,10
QUESO	26.039,70	28.614,68	31.014,89	30.333,21	32.368,19	28.360,66	28.237,66	31.415,11	30.833,73	30.575,01	28.453,81	28.084,39	27.912,74
RESTO DERIVADOS LACTEOS	75.563,35	65.068,73	58.454,19	52.849,41	53.907,08	53.884,01	52.016,20	57.954,17	57.560,47	69.048,64	73.041,76	80.747,93	74.162,60
T.HUEVOS KGS	30.693,84	31.016,35	32.605,62	31.890,12	32.641,24	32.121,38	29.944,65	33.691,60	32.821,68	32.419,44	31.080,94	31.647,30	30.711,62
PAN	107.017,34	116.153,80	129.446,13	121.348,58	122.647,57	127.452,24	116.611,96	127.490,30	121.317,45	123.021,83	115.833,00	115.378,17	109.499,42
LEGUMBRES	8.710,19	11.393,50	15.250,89	13.983,65	12.513,99	16.034,72	13.124,31	14.342,21	12.805,51	11.595,71	10.890,56	9.981,86	9.303,78
AZUCAR	10.343,32	11.712,84	13.670,50	13.977,05	13.855,35	12.034,84	11.177,15	13.231,64	13.419,03	12.082,27	10.710,40	9.662,83	10.725,85
TOTAL ACEITE	41.140,71	44.309,19	48.190,34	45.115,66	46.979,19	44.596,39	39.995,79	45.004,31	46.418,58	46.285,51	43.639,77	42.999,31	41.892,29
TOTAL ACEITES DE OLIVA	26.932,49	29.293,16	31.954,25	29.794,80	30.413,45	29.115,50	25.478,31	28.795,77	30.368,43	30.558,01	29.264,39	28.944,38	28.038,55
ACEITE DE GIRASOL	12.767,88	13.704,23	15.018,70	14.153,00	15.220,21	14.196,28	13.362,35	14.715,20	14.643,48	14.661,48	13.079,43	13.064,02	12.496,45

CONSUMO ALIMENTARIO EN EL HOGAR

Miles de Kilos/Litros	AGOSTO 18	SEPTIEMBRE 18	OCTUBRE 18	NOVIEMBRE 18	DIEMBRE 18	ENERO 19	FEBRERO 19	MARZO 19	ABRIL 19	MAYO 19	JUNIO 19	JULIO 19	AGOSTO 19
PATATAS FRESCAS	72.059,79	81.335,02	88.636,39	74.998,15	78.220,30	79.929,19	72.061,93	76.773,78	74.953,70	79.597,13	72.504,11	83.219,03	75.508,71
T.HORTALIZAS FRESCAS	212.940,55	242.615,08	227.552,96	198.015,71	189.799,11	212.480,62	206.595,31	228.602,28	210.916,55	227.480,00	218.983,07	235.630,49	223.772,75
TOMATES	67.221,30	69.556,45	50.166,84	38.510,74	37.937,21	39.508,20	38.829,74	44.314,17	41.122,87	53.400,39	59.844,82	70.499,11	65.885,34
CEBOLLAS	27.313,41	30.042,96	28.108,03	27.566,55	25.814,98	27.554,46	25.914,54	27.553,74	26.626,49	27.662,09	26.750,28	29.827,58	31.187,48
LECHUGA/ESC./ENDIVIA	12.831,19	13.849,81	13.260,72	11.306,83	12.606,24	13.385,06	12.740,95	15.028,88	13.665,81	17.761,93	17.547,01	18.731,44	15.378,18
PIMIENTOS	20.986,78	25.495,00	25.912,39	15.632,97	13.950,54	16.221,12	15.664,82	16.885,87	16.903,20	17.326,80	18.234,67	19.178,22	20.359,50
JUDIAS VERDES	9.181,17	9.675,90	6.617,29	6.812,99	5.926,22	5.390,95	3.905,98	6.390,25	6.814,45	6.432,45	6.284,49	8.693,54	9.170,70
COLES	2.700,61	3.627,39	5.197,61	6.827,29	6.494,95	7.957,95	6.703,91	5.886,22	4.484,52	4.500,20	4.056,14	4.264,82	4.086,92
T.FRUTAS FRESCAS	377.138,76	382.391,45	352.756,55	317.603,53	294.882,98	320.524,47	302.194,16	339.129,81	320.577,94	370.503,85	396.242,69	431.303,03	387.824,56
NARANJAS	27.808,13	28.861,28	38.313,49	58.300,70	66.397,90	90.555,50	86.560,42	96.625,02	87.111,72	80.403,42	55.608,45	39.744,93	28.009,87
MANDARINAS	740,07	3.738,57	23.546,76	42.572,29	44.941,35	49.162,16	37.587,58	28.174,41	20.956,30	13.654,12	4.721,62	1.224,13	939,52
LIMONES	8.659,84	8.956,70	10.503,80	8.144,41	9.008,91	8.457,30	7.566,41	8.357,41	8.322,41	9.154,47	8.700,16	9.763,19	8.620,92
PLATANOS	30.319,44	38.153,29	46.170,88	46.718,59	42.540,82	49.210,08	48.462,55	54.868,69	53.360,34	54.548,78	45.228,02	39.072,37	35.795,95
MANZANAS	18.246,23	32.713,98	46.714,98	46.056,30	34.623,41	40.580,86	40.297,80	46.754,61	43.075,84	39.935,02	28.734,18	24.570,64	22.128,57
PERAS	13.180,07	21.445,93	24.544,48	21.498,51	17.945,58	20.087,21	19.149,51	21.990,28	19.363,55	17.830,52	12.015,97	10.195,53	13.298,14
MELOCOTONES	33.280,38	30.561,74	16.796,19	3.106,42	172,38	111,93	143,01	66,46	256,07	5.313,74	18.590,89	30.333,47	30.615,07
ALBARICOQUES	2.277,55	728,89	627,45	189,17	156,73	172,92	251,45	129,26	241,90	10.952,13	16.764,97	8.104,45	2.225,90
FRESAS/FRESON	1.109,93	786,66	1.094,03	932,63	1.130,95	7.040,89	19.620,16	35.088,20	38.353,43	23.639,81	4.784,95	1.748,48	1.289,91
MELON	73.007,98	72.052,01	43.584,42	9.873,51	6.896,06	5.494,63	4.665,60	5.665,43	5.299,18	15.759,30	38.962,76	76.875,87	83.689,69
SANDIA	85.835,25	58.114,64	13.908,89	1.791,90	207,32	314,82	212,63	2.588,98	7.113,98	42.600,56	81.424,87	102.957,10	81.609,27
CIRUELAS	12.659,97	13.318,25	7.834,43	2.415,47	596,01	473,82	864,86	1.309,59	1.449,88	1.065,13	3.515,90	11.168,20	15.270,68
CEREZAS	7.461,85	852,11	723,43	203,53	685,99	139,86	62,60	77,09	148,23	7.691,78	24.318,51	14.831,06	1.307,05
UVAS	6.397,67	19.200,42	20.245,07	12.991,17	10.876,07	5.294,24	3.439,24	3.263,66	2.696,34	2.582,79	1.623,46	2.159,37	5.460,35
KIWI	8.124,04	8.710,31	11.382,52	13.404,40	12.206,34	11.586,83	10.914,48	12.224,85	10.978,44	10.649,72	9.104,93	8.187,01	7.258,89
BEBIDAS DERIVADAS VI	10.973,67	7.967,90	5.676,31	3.913,45	4.879,85	3.465,24	3.681,90	4.040,22	4.036,25	5.815,20	9.696,13	12.854,03	11.134,58
TOTAL VINOS	26.094,45	25.981,32	30.473,54	30.809,78	46.711,44	28.649,29	26.210,89	31.787,54	29.385,03	30.119,47	27.497,48	25.861,10	24.479,13
T.VINOS SIN DOP/IGP	12.521,43	13.066,22	13.850,54	13.709,67	14.929,99	12.260,34	10.717,46	14.323,17	13.179,40	13.366,61	11.857,57	12.595,54	11.143,51
T.VINOS CON DOP+IGP	13.573,02	12.915,10	16.622,99	17.100,11	31.781,45	16.388,95	15.493,43	17.464,36	16.205,63	16.752,86	15.639,91	13.265,56	13.335,62
VINOS CON DOP	12.082,20	11.591,03	14.559,77	15.655,51	28.437,16	13.861,24	12.570,43	15.269,42	14.013,47	14.366,86	14.003,54	12.050,57	11.733,97
VINOS TRANQUILOS	9.584,37	9.228,22	12.013,19	12.539,43	18.005,45	11.254,66	9.868,06	12.525,04	11.244,13	11.437,89	10.916,51	9.445,78	8.988,58
ESPUM(INC CAVA)+GAS	1.332,48	1.275,13	1.382,18	1.733,45	7.632,82	1.483,50	1.324,99	1.354,80	1.310,96	1.446,93	1.750,14	1.374,36	1.444,04
VINOS DE AGUJA	313,14	282,91	316,99	371,00	1.106,87	253,77	330,80	421,39	425,97	347,06	422,95	383,57	389,35
VINOS LICOROSOS	852,22	804,77	847,41	1.011,63	1.685,43	869,30	1.046,59	966,77	1.032,41	1.134,98	913,94	846,86	912,00
OTROS VINOS CON DOP	-	-	-	-	-	-	-	-	-	-	-	-	-
VINOS CON I.G.P.	1.490,82	1.324,07	2.063,22	1.444,60	3.344,29	2.527,71	2.923,00	2.194,95	2.192,16	2.386,00	1.636,37	1.214,98	1.601,66
CERVEZAS	83.209,60	72.770,47	63.139,31	59.532,40	69.986,80	54.641,59	56.096,53	66.158,06	66.597,31	72.207,71	79.444,10	84.561,16	84.515,58
SIDRAS	1.093,25	980,93	883,75	1.296,10	5.764,21	910,01	558,20	988,47	879,41	847,12	948,83	912,73	1.088,88
T.BEBIDAS ESPIRITUOSA	2.677,56	2.303,65	2.481,34	2.488,63	5.677,44	2.490,45	2.103,62	2.339,61	2.331,51	2.308,48	2.463,09	2.480,14	2.547,68

BEBIDAS DERIVADAS DE VINO: incluye tinto de verano, sangría, vermut y resto.
 BEBIDAS ESPIRITUOSAS: incluye el brandy, whisky, ginbra, ron, anís y otras bebidas espirituosas
 * No se dispone de dato porque aún no dispone de compras registradas

CONSUMO ALIMENTARIO EN EL HOGAR

Miles de €	AGOSTO 18	SEPTIEMBRE 18	OCTUBRE 18	NOVIEMBRE 18	DICIEMBRE 18	ENERO 19	FEBRERO 19	MARZO 19	ABRIL 19	MAYO 19	JUNIO 19	JULIO 19	AGOSTO 19
TOTAL CARNE	991.533,80	1.102.695,73	1.220.311,05	1.239.470,92	1.556.688,32	1.233.305,11	1.106.672,76	1.221.009,30	1.150.854,01	1.169.796,91	1.091.200,28	1.079.881,87	1.027.012,39
CARNE FRESCA	648.761,74	718.787,60	795.775,25	809.530,98	991.017,23	849.344,31	745.058,17	818.171,81	759.290,08	764.621,08	710.589,87	697.712,67	665.856,61
CARNE VACUNO	145.442,19	159.094,86	196.274,41	186.334,18	240.645,42	194.061,65	173.696,10	184.925,29	178.079,69	186.867,47	161.219,32	165.033,31	152.514,55
CARNE POLLO	186.873,35	197.207,25	216.005,47	212.217,33	208.528,71	222.106,99	198.356,75	229.660,87	201.465,67	209.784,11	195.179,67	194.353,32	189.174,49
CARNE CONEJO	22.656,72	21.182,55	23.203,79	21.802,62	21.951,01	22.388,54	22.011,52	27.195,80	23.334,96	25.666,43	23.628,07	20.915,30	21.633,51
CARNE OVINO/CAPRINO	43.550,71	47.859,67	44.218,41	54.303,13	135.114,26	74.319,88	44.545,19	51.428,17	61.971,23	44.360,61	40.288,30	38.948,29	41.941,87
CARNE CERDO	185.298,50	212.212,70	226.452,00	246.807,90	278.868,80	244.838,60	217.368,20	233.866,20	211.110,60	215.367,00	216.558,60	204.944,60	195.872,70
CARNE CONGELADA	18.746,33	16.938,87	17.397,14	21.353,35	26.618,44	18.459,24	14.734,69	19.380,23	16.175,28	16.862,93	16.761,44	18.234,03	18.859,30
CARNE TRANSFORMADA	324.025,73	366.969,26	407.138,66	408.586,58	539.052,65	365.501,56	346.879,90	383.457,26	375.388,65	388.312,90	363.848,98	363.935,18	342.296,47
TOTAL PESCA	635.913,22	665.126,21	708.790,80	755.727,55	1.148.889,65	729.003,91	656.955,89	740.582,75	738.528,37	722.895,29	710.789,76	707.313,12	668.959,92
PESCADOS	312.803,19	346.074,59	371.641,42	368.234,25	387.318,90	386.916,35	360.711,81	392.642,60	368.199,50	385.804,20	358.005,66	353.763,63	319.017,07
PESCADOS FRESCOS	250.386,54	279.757,19	299.674,85	300.033,77	311.272,86	312.272,80	295.283,17	315.665,44	294.316,88	320.628,76	298.079,07	292.713,28	257.497,22
PESCADOS CONGELADOS	62.416,65	66.317,40	71.966,57	68.200,48	76.046,04	74.643,55	65.428,63	76.977,16	73.882,62	65.175,43	59.926,58	61.050,35	61.519,85
MARISCO/MOLUSCO/CRUS	155.293,79	160.669,09	177.811,70	237.496,13	534.425,44	193.574,51	153.902,24	172.055,95	179.221,15	167.788,21	172.236,06	163.763,08	175.162,64
CONS.PESCADO/MOLUSCO	167.816,24	158.382,54	159.337,68	149.997,17	227.145,30	148.513,05	142.341,85	175.884,21	191.107,72	169.302,89	180.548,04	189.786,41	174.780,21
TOTAL LECHE LIQUIDA	166.012,19	174.428,23	190.534,98	184.670,19	185.998,10	204.988,67	179.221,22	193.452,31	188.339,67	187.515,80	172.342,58	167.944,57	166.996,29
LECHE ESTERILIZADA	160.444,40	167.762,70	184.141,30	177.056,50	177.456,40	197.542,50	172.145,50	184.937,90	180.246,50	178.960,70	164.602,40	159.881,60	159.438,80
LECHE PASTERIZADA	4.736,96	6.147,72	5.954,85	7.058,11	8.104,35	6.765,65	6.541,76	7.694,50	7.139,12	7.708,69	7.192,07	6.833,84	6.849,27
LECHE CRUDA	830,83	517,81	438,83	555,57	437,35	680,52	533,96	819,91	954,05	846,41	548,11	1.229,13	708,22
T Derivados lacteos	485.288,57	480.548,34	488.573,34	463.326,62	502.877,69	456.816,55	443.215,52	498.380,93	489.051,97	522.607,46	513.955,53	529.335,40	506.240,27
YOGURT	60.340,62	70.396,45	73.977,41	69.383,97	63.973,10	69.705,51	68.972,54	76.477,14	71.661,09	74.783,53	67.615,99	64.567,59	64.088,62
Leche fermentada con bifidobacteria+otras leches	46.352,81	52.001,84	56.284,35	52.776,41	46.785,22	54.357,99	51.641,03	56.153,49	53.159,19	57.125,52	49.422,76	46.280,14	45.304,19
QUESO	189.229,35	206.925,83	228.122,09	224.403,88	255.786,41	207.253,92	205.488,06	233.651,71	229.648,74	226.544,38	210.157,99	206.793,73	206.873,32
RESTO DERIVADOS LACTEOS	189.365,78	151.224,22	130.189,49	116.762,36	136.332,96	125.499,14	117.113,89	132.098,59	134.582,96	164.154,03	186.758,79	211.693,94	189.974,13
T.HUEVOS KGS	70.583,17	71.527,78	74.190,28	73.375,21	75.145,21	74.483,63	70.164,49	80.168,32	76.438,91	76.446,92	71.971,70	74.456,10	72.858,95
PAN	254.679,14	278.566,86	307.824,53	291.876,24	299.014,80	308.641,06	281.208,84	311.051,82	292.203,55	297.376,28	284.551,22	280.248,18	266.212,35
LEGUMBRES	16.137,68	22.093,38	31.382,44	27.447,87	24.675,26	31.504,52	25.886,49	27.109,14	24.359,41	22.179,07	20.518,84	18.440,36	16.705,53
AZUCAR	9.211,96	10.646,31	12.245,40	12.357,33	12.769,44	11.183,26	10.295,76	12.266,98	12.080,01	11.617,44	10.005,47	9.163,08	9.936,92
TOTAL ACEITE	117.585,63	125.311,73	131.367,76	120.559,41	124.728,81	116.856,25	103.490,55	116.319,58	117.279,40	118.169,92	108.906,60	108.510,76	104.059,27
TOTAL ACEITES DE OLIVA	100.905,00	107.810,52	112.574,88	103.046,30	106.085,03	99.164,76	86.529,51	97.796,26	98.826,13	99.781,92	91.887,28	91.105,60	87.655,77
ACEITE DE GIRASOL	13.486,28	14.465,62	15.741,96	14.964,93	15.989,50	14.933,12	14.133,53	15.616,58	15.397,32	15.664,86	13.990,81	13.789,26	13.220,81

CONSUMO ALIMENTARIO EN EL HOGAR

Miles de €	AGOSTO 18	SEPTIEMBRE 18	OCTUBRE 18	NOVIEMBRE 18	DICIEMBRE 18	ENERO 19	FEBRERO 19	MARZO 19	ABRIL 19	MAYO 19	JUNIO 19	JULIO 19	AGOSTO 19
PATATAS FRESCAS	59.067,20	63.597,78	71.723,62	61.055,52	65.669,19	66.698,49	60.635,58	66.377,20	66.417,38	76.422,54	66.855,12	76.077,41	72.813,66
T.HORTALIZAS FRESCAS	361.096,92	444.709,08	425.496,43	379.194,59	365.492,02	407.802,47	388.007,29	426.579,89	399.422,96	422.079,90	400.928,82	432.441,46	408.822,04
TOMATES	98.794,43	114.326,60	87.140,08	66.977,18	68.158,81	70.691,74	68.021,54	77.026,26	73.126,58	87.081,37	94.387,51	114.043,10	106.801,00
CEBOLLAS	31.784,37	32.882,00	30.845,61	28.770,63	29.395,15	31.535,65	31.681,42	36.332,75	38.176,09	37.451,85	35.809,58	38.554,34	38.061,38
LECHUGA/ESC./ENDIVIA	36.593,72	38.716,22	37.820,73	32.313,64	35.629,11	37.768,28	36.180,30	41.891,97	39.298,91	47.659,80	45.469,60	49.395,37	41.493,26
PIMIENTOS	37.959,36	45.100,09	46.881,20	28.636,08	27.056,20	31.649,41	30.100,44	33.489,66	32.420,24	35.501,33	37.015,10	40.472,95	39.236,10
JUDIAS VERDES	22.963,37	30.738,44	20.576,87	20.722,30	16.652,32	18.352,45	16.374,17	20.666,58	19.594,80	18.487,09	19.870,88	25.507,85	30.389,50
COLES	2.702,29	4.197,53	6.056,31	7.996,66	8.034,18	9.963,54	8.264,81	6.976,07	5.422,68	5.236,86	4.625,53	4.662,79	4.405,41
T.FRUTAS FRESCAS	522.444,54	551.663,52	586.426,38	498.882,17	450.714,28	474.026,64	479.617,93	542.032,77	493.202,08	580.001,11	630.230,22	601.910,20	507.238,87
NARANJAS	33.459,41	40.287,32	51.743,80	58.273,29	61.723,71	77.640,50	74.248,29	85.468,41	77.421,83	73.674,84	49.338,22	37.408,62	29.257,07
MANDARINAS	1.625,80	7.080,61	35.491,86	54.235,99	54.528,09	59.683,04	51.994,38	43.869,34	33.599,41	20.142,82	6.420,57	1.950,12	1.893,23
LIMONES	18.718,55	19.498,07	20.258,65	13.980,26	13.628,38	12.073,88	11.532,39	11.719,74	11.370,52	13.579,38	13.595,69	15.216,27	14.634,90
PLATANOS	51.258,95	63.572,10	76.099,30	75.210,79	70.350,74	81.173,34	80.430,78	91.288,67	81.012,98	80.933,72	69.167,49	57.173,99	52.031,96
MANZANAS	34.912,94	54.384,53	70.431,72	67.036,95	50.875,99	57.749,23	58.101,91	66.893,34	61.119,78	57.560,96	41.704,53	36.511,70	32.766,85
PERAS	21.767,59	32.432,12	36.872,22	32.607,88	26.627,78	28.791,27	28.360,30	32.369,63	28.906,31	27.484,85	19.404,43	16.182,89	21.150,05
MELOCOTONES	51.831,81	49.033,85	33.350,30	6.620,48	266,11	167,80	246,22	101,42	784,23	10.829,80	33.486,16	49.622,99	48.255,80
ALBARICOQUES	4.662,60	1.654,27	1.763,76	334,60	256,04	265,06	285,39	191,82	605,80	21.357,20	33.002,52	15.679,90	4.342,60
FRESAS/FRESON	4.431,30	3.120,87	3.630,05	2.717,29	4.505,21	27.848,07	65.757,77	93.849,38	77.492,20	55.128,59	15.951,25	7.545,07	5.822,61
MELON	67.519,18	55.848,01	41.513,24	13.743,22	11.056,15	8.326,27	7.765,56	9.716,91	9.949,43	23.341,52	50.253,69	74.953,42	66.641,99
SANDIA	56.317,53	36.383,18	10.845,18	2.415,04	416,12	380,26	445,37	4.386,56	10.994,26	42.015,08	70.650,85	79.769,38	59.475,72
CIRUELAS	23.661,55	24.433,55	14.763,38	4.490,52	1.066,33	973,84	2.017,96	3.704,73	3.797,62	2.570,94	7.082,78	18.135,69	24.502,19
CEREZAS	22.786,25	2.329,98	2.052,39	979,24	2.995,50	899,87	423,56	315,87	357,48	30.447,44	90.144,32	58.857,02	6.043,58
UVAS	14.694,51	38.824,39	45.118,57	32.280,63	28.989,45	15.511,76	12.135,51	11.947,57	10.082,00	9.495,15	5.648,95	6.139,76	14.173,15
KIWI	25.872,53	28.964,36	35.854,73	39.308,67	33.039,17	32.261,33	30.019,18	31.190,28	27.363,95	28.694,30	28.511,99	26.367,72	24.376,89
BEBIDAS DERIVADAS VI	13.778,09	10.246,12	8.941,70	7.441,05	11.582,74	7.053,86	7.606,91	7.333,44	8.043,92	9.841,29	13.500,68	15.819,73	15.363,56
TOTAL VINOS	69.174,25	66.970,59	85.600,74	93.731,25	186.860,20	79.741,09	71.342,72	85.447,06	82.011,67	83.530,15	78.368,36	71.544,14	68.351,70
T.VINOS SIN DOP/IGP	17.865,87	17.155,65	19.097,82	18.436,82	23.004,28	17.080,29	14.647,17	18.468,16	17.285,23	18.876,96	16.366,12	18.784,55	16.056,06
T.VINOS CON DOP+IGP	51.308,38	49.814,94	66.502,91	75.294,42	163.855,90	62.660,79	56.695,55	66.978,90	64.726,44	64.653,19	62.002,24	52.759,60	52.295,63
VINOS CON DOP	48.031,02	46.882,45	61.352,09	71.538,98	154.647,40	56.987,54	51.017,82	62.388,14	59.172,72	58.555,28	57.812,36	49.144,81	48.206,53
VINOS TRANQUILOS	37.884,43	37.009,64	50.772,37	56.906,64	96.811,40	45.859,28	40.174,96	51.684,07	48.615,93	46.760,02	44.662,98	38.478,07	37.213,13
ESPUM(INC CAVA)+GAS	6.382,41	6.474,18	6.406,76	9.758,21	46.993,52	7.406,29	6.209,61	6.144,76	5.591,56	7.058,33	8.841,80	6.677,31	6.723,79
VINOS DE AGUJA	938,69	812,55	899,25	1.029,07	3.505,06	707,78	890,63	1.212,50	1.232,54	924,06	1.288,65	1.032,74	1.073,14
VINOS LICOROSOS	2.825,50	2.586,08	3.273,71	3.845,06	7.310,18	3.014,19	3.742,62	3.340,97	3.732,69	3.812,87	3.018,93	2.956,69	3.196,47
OTROS VINOS CON DOP	-	-	-	-	-	-	-	-	-	-	-	-	-
VINOS CON I.G.P.	3.277,36	2.932,49	5.150,82	3.755,44	9.208,56	5.673,25	5.677,74	4.590,77	5.553,72	6.097,91	4.189,88	3.614,79	4.089,11
CERVEZAS	104.768,27	90.068,71	79.292,08	75.469,63	92.284,20	71.094,30	73.691,43	87.659,34	88.019,62	95.360,08	105.272,17	111.521,51	111.630,56
SIDRAS	2.811,92	2.424,56	2.018,78	3.138,69	12.772,65	1.919,63	1.267,78	2.524,69	1.800,17	2.246,26	2.515,25	2.560,56	2.950,15
T.BEBIDAS ESPIRITUOSA	28.446,61	23.759,54	26.325,32	26.540,62	66.888,69	26.174,44	22.782,67	24.987,90	25.509,26	24.408,29	26.300,18	27.334,95	28.360,29

BEBIDAS DERIVADAS DE VINO: incluye tinto de verano, sangría, vermut y resto.
 BEBIDAS ESPIRITUOSAS: incluye el brandy, whisky, ginbra, ron, anís y otras bebidas espirituosas
 - No se dispone de dato porque aún no dispone de compras registradas

CONSUMO ALIMENTARIO EN EL HOGAR. Clasificación COICOP

	MILES de kg/l	MILES de €	PART. MERC. VALOR	CONSUMO X CAPITA	GASTO X CAPITA €	PRECIO MEDIO € x kg
	AGOSTO 19	AGOSTO 19	AGOSTO 19	AGOSTO 19	AGOSTO 19	AGOSTO 19
0.1.1 ALIMENTACION	1.779.985,5	4.734.699,2	88,7	38,8	103,10	2,66
0.1.1.1 PAN Y CEREALES	200.612,8	590.638,2	11,1	4,4	12,86	2,94
0.1.1.1.1 ARROZ	13.558,5	23.692,2	0,4	0,3	0,52	1,75
0.1.1.1.2 PAN	109.499,4	266.212,3	5,0	2,4	5,80	2,43
0.1.1.1.3 OTROS PRODUCTOS DE PANADERIA	36.299,2	152.553,9	2,9	0,8	3,32	4,20
0.1.1.1.4 PASTAS ALIMENTICIAS	17.024,2	45.574,1	0,9	0,4	0,99	2,68
0.1.1.1.5 PRODUCTOS PASTELERÍA/MASAS COCINADAS	10.168,2	64.456,8	1,2	0,2	1,40	6,34
0.1.1.1.7 CEREALES/OTROS ELABORADOS CON CEREALES	14.063,3	38.148,8	0,7	0,3	0,83	2,71
0.1.1.2 CARNE	163.619,3	1.102.115,6	20,6	3,6	24,00	6,74
0.1.1.2.1 BOVINO FRESCA/REFRIGERADA/CONGELADA	16.094,7	156.572,7	2,9	0,4	3,41	9,73
0.1.1.2.2 PORCINO FRESCA/REFRIGERADA/CONGELADA	32.477,9	198.854,1	3,7	0,7	4,33	6,12
0.1.1.2.3 OVINO/CAPRINO FRESCA/REFRIGERADA/CONGELADA	3.961,5	41.941,9	0,8	0,1	0,91	10,59
0.1.1.2.4 AVE FRESCA/REFRIGERADA/CONGELADA	52.167,4	231.629,2	4,3	1,1	5,04	4,44
0.1.1.2.5 CHARCUTERIA	37.194,2	334.270,0	6,3	0,8	7,28	8,99
0.1.1.2.6 CARNES PREPARADAS	14.090,1	94.029,1	1,8	0,3	2,05	6,67
0.1.1.2.7 DESPOJOS/CASQUERÍA	2.064,9	9.637,2	0,2	0,0	0,21	4,67
0.1.1.2.8 OTRAS CARNES	6.458,1	42.587,0	0,8	0,1	0,93	6,59
0.1.1.2.9 CARNE CONGELADA	584,9	3.360,8	0,1	0,0	0,07	5,75
0.1.1.3 PESCADO	81.733,9	689.914,5	12,9	1,8	15,02	8,44
0.1.1.3.1 PESCADO FRESCO/REFRIGERADO	32.744,6	257.497,2	4,8	0,7	5,61	7,86
0.1.1.3.2 PESCADO CONGELADO	7.928,6	61.519,9	1,2	0,2	1,34	7,76
0.1.1.3.3 MOLUSCOS/CRUSTACEOS FRESCOS/CONGELADOS	20.181,2	175.162,6	3,3	0,4	3,81	8,68
0.1.1.3.4 PESCADOS/MARISCOS SECOS/AHUMADOS	1.316,8	24.020,4	0,4	0,0	0,52	18,24
0.1.1.3.5 OTRAS CONSERVAS DE PESCADO	19.562,7	171.714,4	3,2	0,4	3,74	8,78
0.1.1.4 LECHE/QUESO/HUEVOS	397.605,0	656.041,0	12,3	8,7	14,29	1,65
0.1.1.4.1 LECHE ENTERA	67.029,1	46.554,9	0,9	1,5	1,01	0,69
0.1.1.4.2 LECHE SEMI	113.802,9	78.640,5	1,5	2,5	1,71	0,69
0.1.1.4.3 LECHE DESNATADA	60.138,3	41.800,9	0,8	1,3	0,91	0,70
0.1.1.4.4 LECHE CONSERVADA	13.451,3	27.681,3	0,5	0,3	0,60	2,06
0.1.1.4.5 YOGURES	55.711,5	119.829,0	2,2	1,2	2,61	2,15
0.1.1.4.6 QUESO/REQUESON	27.912,7	206.873,3	3,9	0,6	4,50	7,41
0.1.1.4.7 OTROS PRODUCTOS A BASE DE LECHE	26.931,9	55.550,6	1,0	0,6	1,21	2,06
0.1.1.4.8 HUEVOS	32.627,4	79.110,4	1,5	0,7	1,72	2,42
0.1.1.5 ACEITES Y GRASAS	46.296,6	127.336,1	2,4	1,0	2,77	2,75
0.1.1.5.1 MANTEQUILLA	1.149,4	8.627,7	0,2	0,0	0,19	7,51
0.1.1.5.2 MARGARINA	2.025,4	6.622,7	0,1	0,0	0,14	3,27
0.1.1.5.3 ACEITE DE OLIVA	28.389,6	88.329,6	1,7	0,6	1,92	3,11
0.1.1.5.4 OTROS ACEITES	13.502,7	15.729,6	0,3	0,3	0,34	1,16
0.1.1.5.5 OTRAS GRASAS ANIMALES	1.229,5	8.026,5	0,2	0,0	0,17	6,53

CONSUMO ALIMENTARIO EN EL HOGAR. Clasificación COICOP

	MILES de kg/l	MILES de €	PART. MERC. VALOR	CONSUMO X CAPITA	GASTO X CAPITA €	PRECIO MEDIO € x kg
	AGOSTO 19	AGOSTO 19	AGOSTO 19	AGOSTO 19	AGOSTO 19	AGOSTO 19
0.1.1.6 FRUTAS	400.517,5	587.811,9	11,0	8,7	12,80	1,47
0.1.1.6.1 CITRICOS	37.570,3	45.785,2	0,9	0,8	1,00	1,22
0.1.1.6.2 PLATANOS	35.796,0	52.032,0	1,0	0,8	1,13	1,45
0.1.1.6.3 MANZANAS	22.128,6	32.766,9	0,6	0,5	0,71	1,48
0.1.1.6.4 PERAS	13.298,1	21.150,1	0,4	0,3	0,46	1,59
0.1.1.6.5 FRUTAS CON HUESO	53.784,6	101.948,7	1,9	1,2	2,22	1,90
0.1.1.6.6 BAYAS	6.750,3	19.995,8	0,4	0,1	0,44	2,96
0.1.1.6.7 OTRAS FRUTAS	198.757,2	206.623,6	3,9	4,3	4,50	1,04
0.1.1.6.8 FRUTOS SECOS	9.428,0	71.698,8	1,3	0,2	1,56	7,60
0.1.1.6.9 FRUTAS PREPARADAS/CONSERVAS	3.264,9	8.874,2	0,2	0,1	0,19	2,72
0.1.1.7 HORTALIZAS	360.924,4	650.153,1	12,2	7,9	14,16	1,80
0.1.1.7.1 HORTALIZAS DE HOJA/TALLO	18.349,5	49.299,8	0,9	0,4	1,07	2,69
0.1.1.7.2 COLES	4.086,9	4.405,4	0,1	0,1	0,10	1,08
0.1.1.7.3 HORTALIZAS CULTIVADAS POR SU FRUTO	131.691,4	225.356,6	4,2	2,9	4,91	1,71
0.1.1.7.4 HORTALIZAS CON RAIZ	50.992,3	79.272,5	1,5	1,1	1,73	1,55
0.1.1.7.0 OTRAS VERDURAS	18.652,6	50.487,7	0,9	0,4	1,10	2,71
0.1.1.7.5 LEGUMBRES / HORTALIZAS SECAS	3.793,9	8.483,2	0,2	0,1	0,18	2,24
0.1.1.7.6 LEGUMBRES / HORTALIZAS CONGELADAS	12.328,0	26.313,9	0,5	0,3	0,57	2,13
0.1.1.7.7 LEGUMBRES / HORTALIZAS CONSERVA	37.213,5	101.468,3	1,9	0,8	2,21	2,73
0.1.1.7.8 PATATAS FRESCAS / CONGELADAS	78.776,2	77.044,5	1,4	1,7	1,68	0,98
0.1.1.7.9 PATATAS PROCESADAS	5.040,1	28.021,2	0,5	0,1	0,61	5,56
0.1.1.8 AZUCAR/CONFITURAS/MIEL/CHOCOLATE/CONFITERIA/HELADOS	49.097,3	179.846,2	3,4	1,1	3,92	3,66
0.1.1.8.1 AZUCAR	10.995,8	13.799,1	0,3	0,2	0,30	1,25
0.1.1.8.2 CONFITERÍA/MERMELADA/MIEL	3.516,0	15.384,4	0,3	0,1	0,34	4,38
0.1.1.8.3 CHOCOLATE	5.709,4	45.991,1	0,9	0,1	1,00	8,06
0.1.1.8.4 CONFITERIA	175,1	1.688,3	0,0	0,0	0,04	9,64
0.1.1.8.5 HELADOS	28.701,1	102.983,3	1,9	0,6	2,24	3,59
0.1.1.9 PRODUCTOS ALIMENTICIOS NO NUMERADOS ANTERIORMENTE	59.418,4	150.842,7	2,8	1,3	3,28	2,54
0.1.1.9.1 SALSAS	23.610,8	58.692,1	1,1	0,5	1,28	2,49
0.1.1.9.2 SAL/ESPECIAS	8.546,2	10.669,2	0,2	0,2	0,23	1,25
0.1.1.9.3 SOPAS / CALDOS	21.780,9	42.256,6	0,8	0,5	0,92	1,94
0.1.1.9.6 OTROS PRODUCTOS EN PESO	5.480,6	39.224,7	0,7	0,1	0,85	7,16
0.1.2 BEBIDAS NO ALCOHOLICAS	511.838,5	378.092,3	7,1	11,1	8,23	0,74
0.1.2.1 CAFE/TE/CACAO	9.903,0	107.665,6	2,0	0,2	2,34	10,87
0.1.2.1.1 CAFE	5.617,2	78.383,7	1,5	0,1	1,71	13,95
0.1.2.1.2 TE/INFUSIONES	366,1	10.899,2	0,2	0,0	0,24	29,77
0.1.2.1.3 CACAO	3.919,8	18.382,7	0,3	0,1	0,40	4,69
0.1.2.2 AGUA/BEBIDAS REFRESCANTES/ZUMOS	480.085,3	242.372,5	4,5	10,5	5,28	0,50
0.1.2.2.1 AGUA MINERAL	268.630,5	55.617,7	1,0	5,8	1,21	0,21
0.1.2.2.2 BEBIDAS REFRESCANTES	173.239,8	146.318,9	2,7	3,8	3,19	0,84
0.1.2.2.3 ZUMOS DE FRUTA	37.845,1	40.045,9	0,8	0,8	0,87	1,06
0.1.2.2.4 ZUMOS DE VEGETALES(N.D.)	370,0	390,0	0,0	0,0	0,01	1,05
0.1.2.3 OTROS PRODUCTOS EN VOLUMEN	21.850,1	28.054,1	0,5	0,5	0,61	1,28
0.2.1. BEBIDAS ALCOHOLICAS	123.765,8	226.656,3	4,2	2,7	4,94	1,83
0.2.1.1 ESPIRITUOSOS Y LICORES	2.547,7	28.360,3	0,5	0,1	0,62	11,13
0.2.1.2 VINOS	36.702,6	86.665,4	1,6	0,8	1,89	2,36
0.2.1.2.1. VINO SIN DOP/IGP	11.143,5	16.056,1	0,3	0,2	0,35	1,44
0.2.1.2.1.1. VINO SIN DOP/IGP	10.854,8	14.658,8	0,3	0,2	0,32	1,35
0.2.1.2.1.2. OTROS VINOS SIN DOP/IGP	288,7	1.397,3	0,0	0,0	0,03	4,84
0.2.1.2.2. VINO CON DOP CON IGP	13.335,6	52.295,6	1,0	0,3	1,14	3,92
0.2.1.2.2.1. VINOS CON DOP	11.734,0	48.206,5	0,9	0,3	1,05	4,11
0.2.1.2.2.1.1. VINOS TRANQUILOS	8.988,6	37.213,1	0,7	0,2	0,81	4,14
0.2.1.2.2.1.2. ESPUMOSOS INCLUYE CAVA Y GASIFICADOS	1.444,0	6.723,8	0,1	0,0	0,15	4,66
0.2.1.2.2.1.3. VINOS DE AGUJA	389,4	1.073,1	0,0	0,0	0,02	2,76
0.2.1.2.2.1.4. VINOS LICOROSOS	912,0	3.196,5	0,1	0,0	0,07	3,50
0.2.1.2.2.1.5. OTROS VINOS CON DOP	-	-	-	-	-	-
0.2.1.2.2.2. VINO CON IGP	1.601,7	4.089,1	0,1	0,0	0,09	2,55
0.2.1.2.3. BEBIDAS DERIVADAS DE VINO	11.134,6	15.363,6	0,3	0,2	0,33	1,38
0.2.1.2.4. SIDRA	1.088,9	2.950,2	0,1	0,0	0,06	2,71
0.2.1.3 CERVEZAS	84.515,6	111.630,6	2,1	1,8	2,43	1,32