



JUDÍA VERDE PLANA

PRECIOS SEMANALES EN LA CADENA DE COMERCIALIZACIÓN



Observatorio de Precios de los Alimentos

Campaña

2012

Semana 52

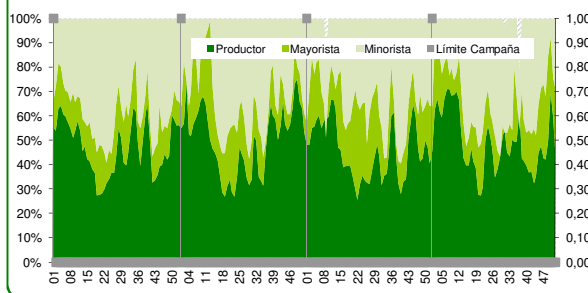
(Semana 52/2012)

24-dic

	Precios (€/kg)		
	Origen	Merca	Destino
Semana 52 (2012)	1,71	2,69	3,76
Promedio 4 Semanas Anteriores	2,01	2,91	3,63
(1) Promedio Campaña	1,87	2,43	3,70
(2) Promedio 2 Campañas Anteriores	1,69	2,29	3,46
Variación (1)/(2)	10%	6%	7%
	Margen Bruto (€/kg)		
	Merca-Origen	Destino-Merca	Destino-Origen
Semana 52 (2012)	0,98	1,07	2,05
Promedio 4 Semanas Anteriores	0,91	0,72	1,63
(1) Promedio Campaña	0,57	1,27	1,83
(2) Promedio 2 Campañas Anteriores	0,60	1,17	1,77
Variación (1)/(2)	-5%	8%	4%

	Participación en Precio Destino		
	Productor	Mayorista	Minorista
Semana 52 (2012)	45%	26%	29%
Promedio 4 Semanas Anteriores	55%	25%	20%
(1) Promedio Campaña	50%	15%	34%
(2) Promedio 2 Campañas Anteriores	49%	17%	34%
Variación (1)/(2)	3%	-11%	1%

3. Participación en Precio Destino 2009-2012



Precios a salida agrupación de productores, envasado (€/kg)

	Almería	Granada
Semana 52 (2012)	1,33	ND
Promedio 4 Semanas Anteriores	1,83	ND
(1) Promedio Campaña	1,82	ND
Promedio 2 Campañas Anteriores	1,81	2,35
Variación (1)/(2)	0%	ND

ND: no disponible

Observaciones y Tendencias

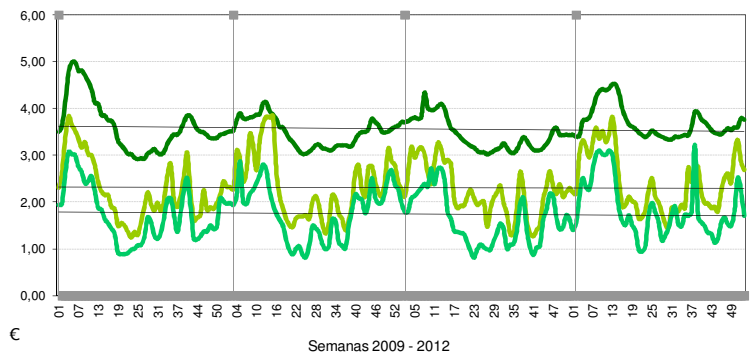
El precio medio semanal de la judía verde plana de la campaña 2012, respecto a las dos campañas anteriores, ha aumentado un 10% en origen, un 6% en merca y 7% en destino.

Los márgenes brutos merca-origen ha disminuido un 5%. Mientras que la tendencia de destino-merca y destino-origen ha aumentado un 8% y un 4% respectivamente, con respecto a la media de los años anteriores.

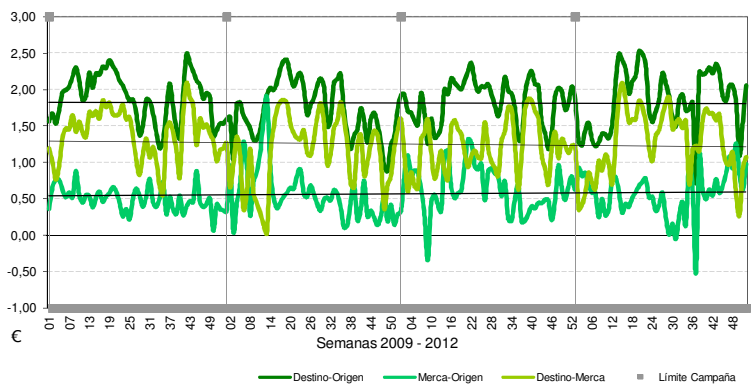
La variación porcentual de la participación del productor, mayorista y minorista, respecto a las dos campañas anteriores, es de 3%, un -11% y un 1%, respectivamente.

IPC: la variación interanual, al mes de diciembre de 2012, para la rúbrica "Legumbres y hortalizas frescas" fue del 9,7%, situándose por encima del grupo especial de IPC "Alimentos sin elaboración" (3,9%) y del IPC general (2,9%). (Fuente: INE-Datos IPC de diciembre de 2012).

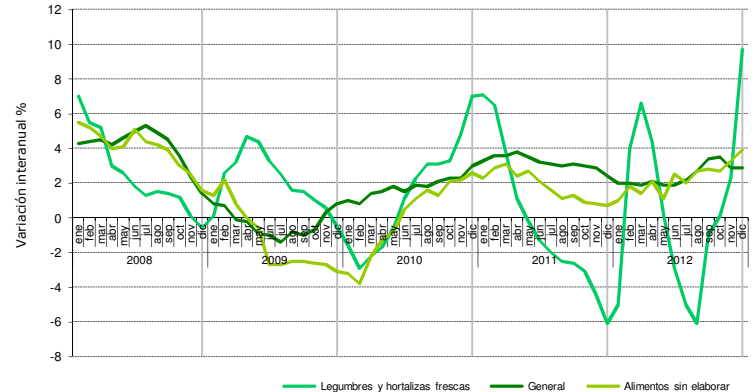
1. Precios Semanales en tres niveles



2. Margen Bruto de Precios Semanales



4. Evolución Índices de Precios al Consumo



Consideraciones Metodológicas

Todos los datos están referidos a precios corrientes. Los promedios NO incluyen los precios de la última semana.

Los precios en Origen, son Precios Medios Ponderados Nacionales elaborados por la SG de Estadística del MAGRAMA a partir de la información suministrada por los Servicios Estadísticos de las CCAA que disponen de una red de informadores comarcales.

Red de MERCAS: Los Precios Medios Ponderados (PMP) responden a una muestra de MERCAS que, en conjunto, agrupan a un colectivo de 560 empresas mayoristas y representan alrededor del 75% del volumen total comercializado por la Red de MERCAS.

Los Precios de Venta al Público son Precios Medios Ponderados Nacionales facilitados por el Ministerio de Industria, Energía y Turismo. Son obtenidos en 27 capitales e provincia a través de la Red de Información de Mercado (32 informadores) tomándose, como mínimo, siete precios por producto: uno en un hipermercado, tres en supermercado, dos en tienda tradicional y uno en tienda descuento.

Nota metodológica: <http://www.magrama.gob.es/es/estadistica/temas/estadisticas-alimentacion/observatorio-precios/default.aspx>



Judía Verde

La **judía verde** es una vaina de leguminosa (*phaseolus vulgaris*) de origen americano.

Entre sus valores nutricionales destaca el bajo aporte calórico y contenido en hidratos de carbono. Es rica en fibra y minerales como yodo, hierro, calcio, fósforo y potasio.



Observatorio de Precios de los Alimentos

Características Comerciales

Toda judía verde comercializada dentro de la UE debe cumplir lo establecido en el **Reglamento (CE) 1508/2001**, en el que se recogen disposiciones relativas a:

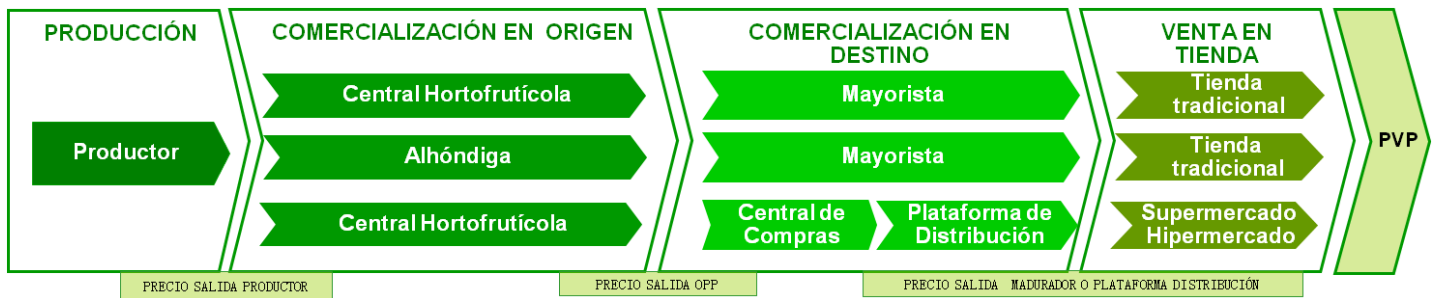
- La definición del producto.
- La calidad (requisitos mínimos, madurez adecuada, clasificación en categorías).
- El calibre.
- Tolerancias de calidad y calibre.
- Presentación y etiquetado.

Mercado Nacional

	2009	2010	2011
Producción anual (x1000 t)	196	144	146*
Superficie cultivada (ha)	12.200	8.857	9.000*
Exportación anual (x1000 t)	16,6	17,2	14,4
Importación anual (x1000 t)	113	92	90
Consumo total anual (x1000 t)	113	109	111
Consumo en hogares (kg/hab·año)	2,5	2,4	2,4

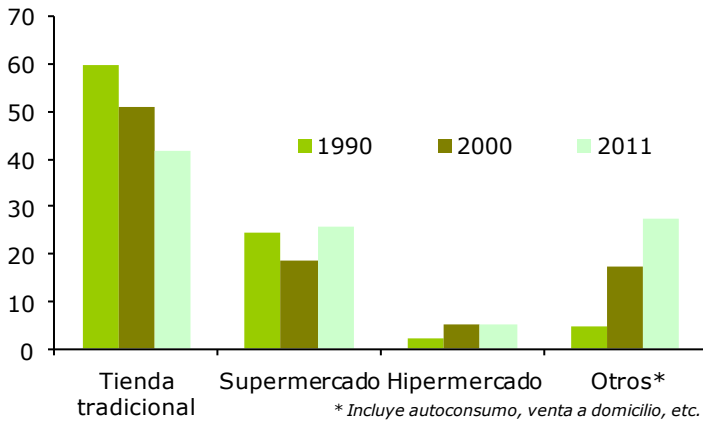
*Datos provisionales

Cadena de Valor

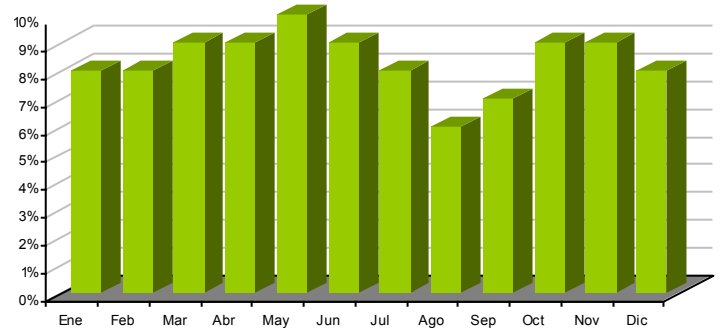


Evolución cuota mercado minorista

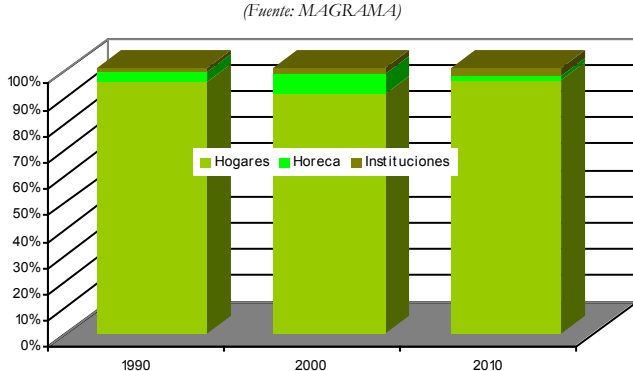
% volumen sobre total nacional (Fuente: MAGRAMA)



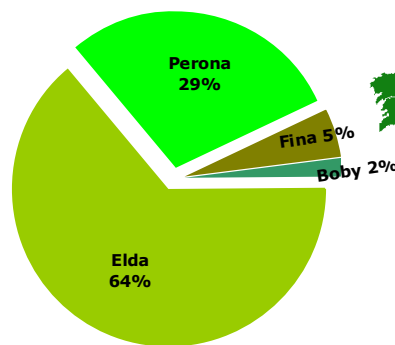
Estacionalidad de las ventas (Fuente: MERCASA)



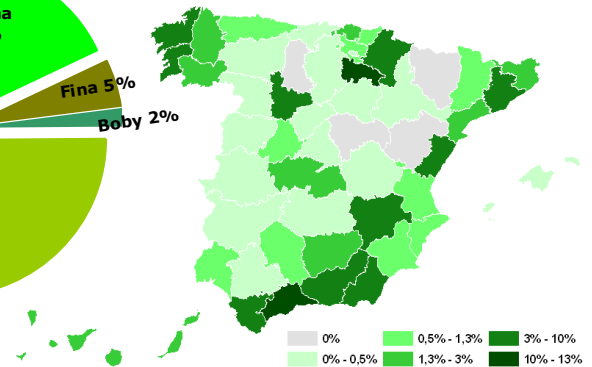
Consumo por segmentos (Fuente: MAGRAMA)



Ventas (Fuente: MERCASA)



Superficie 2010 % sobre total nacional (Fuente: MAGRAMA)



Calendario de comercialización en Origen (Fuente: MAGRAMA)

