



LECHUGA ROMANA

PRECIOS SEMANALES EN LA CADENA DE COMERCIALIZACIÓN



Observatorio de Precios de los Alimentos

Campaña

2012

Semana 52

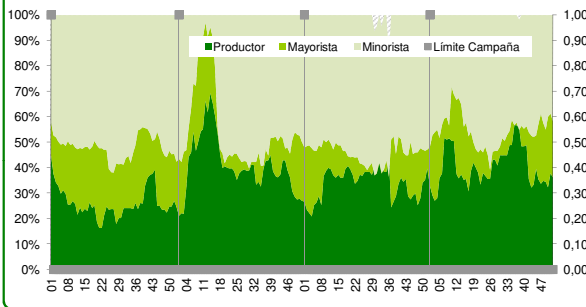
(Semana 52/2012)

24-dic

	Precios (€/kg)		
	Origen	Merca	Destino
Semana 52 (2012)	0,34	0,55	0,94
Promedio 4 Semanas Anteriores	0,33	0,55	0,93
(1) Promedio Campaña	0,36	0,49	0,90
(2) Promedio 2 Campañas Anteriores	0,34	0,46	0,90
Variación (1)/(2)	7%	8%	0%
	Margen Bruto (€/kg)		
	Merca-Origen	Destino-Merca	Destino-Origen
Semana 52 (2012)	0,21	0,39	0,60
Promedio 4 Semanas Anteriores	0,22	0,39	0,61
(1) Promedio Campaña	0,13	0,41	0,53
(2) Promedio 2 Campañas Anteriores	0,11	0,44	0,56
Variación (1)/(2)	11%	-8%	-4%

	Participación en Precio Destino		
	Productor	Mayorista	Minorista
Semana 52 (2012)	36%	22%	42%
Promedio 4 Semanas Anteriores	35%	24%	42%
(1) Promedio Campaña	41%	14%	45%
(2) Promedio 2 Campañas Anteriores	38%	13%	49%
Variación (1)/(2)	7%	11%	-8%

3. Participación en Precio Destino 2009-2012



Precios a salida agrupación de productores, envasado (€/kg)

Lechuga Iceberg	Almería	Murcia
Semana 52 (2012)	ND	1,10
Promedio 4 Semanas Anteriores	ND	1,36
(1) Promedio Campaña	1,20	1,10
Promedio 2 Campañas Anteriores	1,06	0,95
Variación (1)/(2)	13%	16%

ND: no disponible

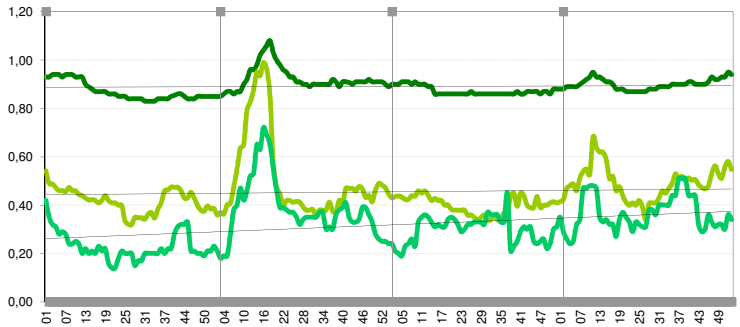
Observaciones y Tendencias

Los precios medios de la campaña 2012 aumentaron con respecto a la media de los años anteriores en origen y merca, un 7% y un 8% respectivamente, y en destino no varía su precio.

La participación en el precio final del producto ha aumentado en el productor 7%, bastante más en el mayorista (11%), mientras que la participación en el minorista ha disminuido un 8%.

IPC: la variación interanual, al mes de diciembre de 2012, para la rúbrica "Legumbres y hortalizas frescas" fue del 9,7%, situándose por encima del grupo especial de IPC "Alimentos sin elaboración" (3,9%) y del IPC general (2,9%). (Fuente: INE-Datos IPC de diciembre de 2012).

1. Precios Semanales en tres niveles

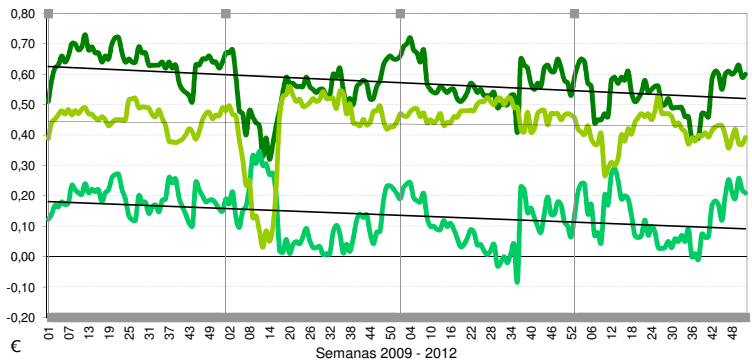


€

Semanas 2009 - 2012

— Destino — Merca — Origen ■ Limite Campaña

2. Margen Bruto de Precios Semanales

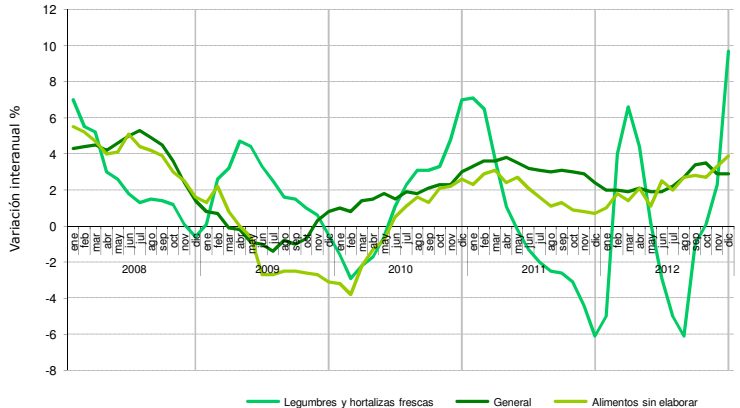


€

Semanas 2009 - 2012

— Destino-Origen — Merca-Origen — Destino-Merca ■ Limite Campaña

4. Evolución Índices de Precios al Consumo



— Legumbres y hortalizas frescas — General — Alimentos sin elaborar

Consideraciones Metodológicas

Todos los datos están referidos a precios corrientes. Los promedios NO incluyen los precios de la última semana.

Los precios en Origen, son Precios Medios Ponderados Nacionales elaborados por la SG de Estadística del MAGRAMA a partir de la información suministrada por los Servicios Estadísticos de las CCAA que disponen de una red de informadores comarcales.

Red de MERCAS: Los Precios Medios Ponderados (PMP) responden a una muestra de MERCAS que, en conjunto, agrupan a un colectivo de 560 empresas mayoristas y representan alrededor del 75% del volumen total comercializado por la Red de MERCAS.

Los Precios de Venta al Público son Precios Medios Ponderados Nacionales facilitados por el Ministerio de Industria, Energía y Turismo. Son obtenidos en 27 capitales de provincia a través de la Red de Información de Mercado (32 informadores) tomándose, como mínimo, siete precios por producto: uno en un hipermercado, tres en supermercado, dos en tienda tradicional y uno en tienda descuento.



Lechuga

La **lechuga** es una flor compuesta del género *Lactuca* (familia de las Asteráceas).

Aporta pocas calorías por su alto contenido en agua y escasos hidratos de carbono, proteínas y grasas. Destaca la presencia de folatos, beta-caroteno y vitaminas C y E.



Observatorio de Precios de los Alimentos

Características Comerciales

Toda lechuga comercializada dentro de la UE debe cumplir lo establecido en el *Reglamento (CE) 1543/2001*, en el que se recogen disposiciones relativas a:

- La definición del producto.
- La calidad (requisitos mínimos, madurez adecuada, clasificación en categorías).
- El calibre.
- Tolerancias de calidad y calibre.
- Presentación y etiquetado.

Mercado Nacional

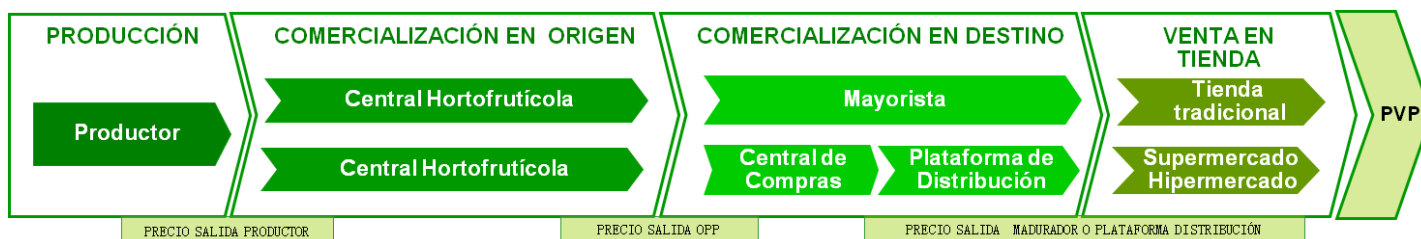
	2009	2010	2011
Producción anual (x1000 t)	853	809	870*
Superficie cultivada (ha)	32.600	31.256	32.300*
Exportación anual (x1000 t)	402	391	402
Importación anual (x1000 t)	4,8	6,5	5,7
Consumo total anual*(x1000 t)	245	222	218
Consumo en hogares*(kg/hab·año)	5,4	4,8	4,8

(Fuente: MAGRAMA- Anuario de Estadística/ Avances superficies y producciones agrícolas)
(Fuente: MAGRAMA- Anuario de Estadística/ Avances superficies y producciones agrícolas)
(Fuente: Secretaría de Estado de Comercio)
(Fuente: MAGRAMA-Panel de Consumo Alimentario. Incluye Lechuga, escarola y endivia)
 * Datos provisionales

Incluye lechugas, escarolas y endivias

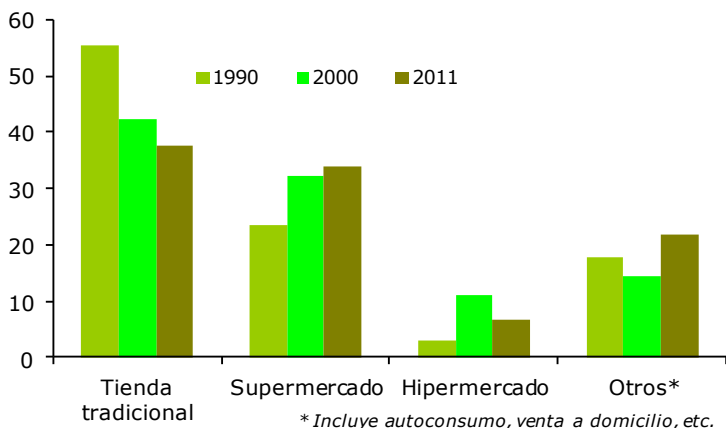
Los gráficos incluyen lechugas, escarolas y endivias

Cadena de Valor

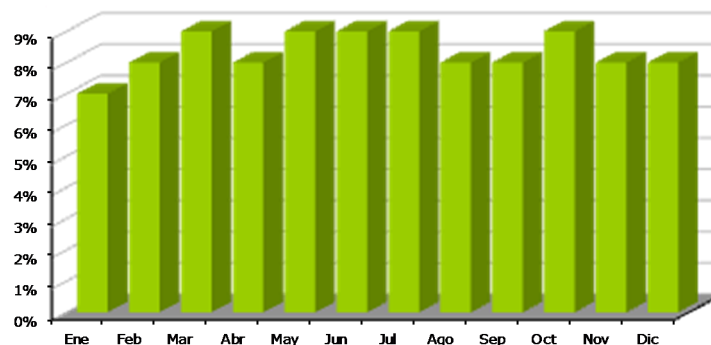


Evolución cuota mercado minorista

% vol. sobre total nacional *(Fuente: MAGRAMA)*

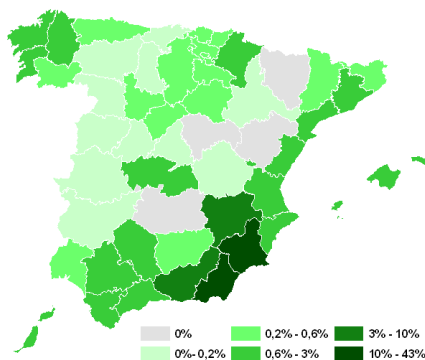


Estacionalidad de las ventas *(Fuente: MERCASA)*

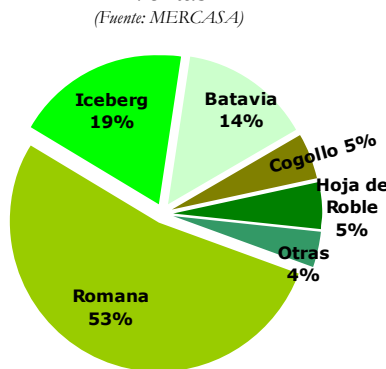


Superficie 2010

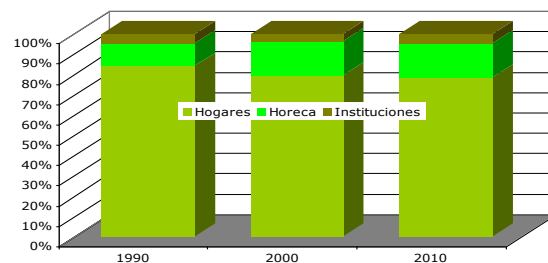
% vol. sobre total nacional *(Fuente: MAGRAMA)*



Ventas *(Fuente: MERCASA)*



Consumo por segmentos *(Fuente: MAGRAMA)*



Calendario de comercialización en Origen *(Fuente: MAGRAMA)*

	Ene	Feb	Mar	Abr	May	Jun	Jul	Ago	Sep	Oct	Nov	Dic
Romana	5%	5%	6%	9%	11%	9%	13%	12%	8%	7%	8%	7%
Cogollo	6%	9%	7%	7%	6%	11%	8%	3%	3%	10%	14%	16%
Iceberg/Trocader	14%	12%	9%	11%	7%	5%	5%	3%	1%	2%	10%	21%