



# PIMIENTO VERDE TIPO ITALIANO

## PRECIOS SEMANALES EN LA CADENA DE COMERCIALIZACIÓN



Observatorio de Precios de los Alimentos

Campaña

2012

Semana 52

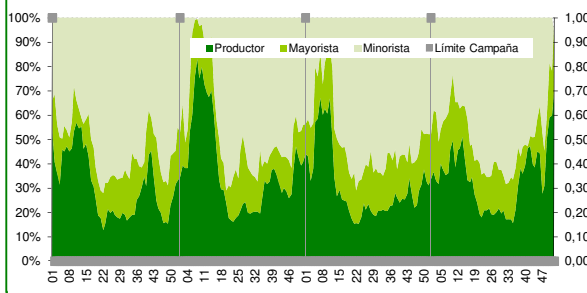
(Semana 52/2012)

24-dic

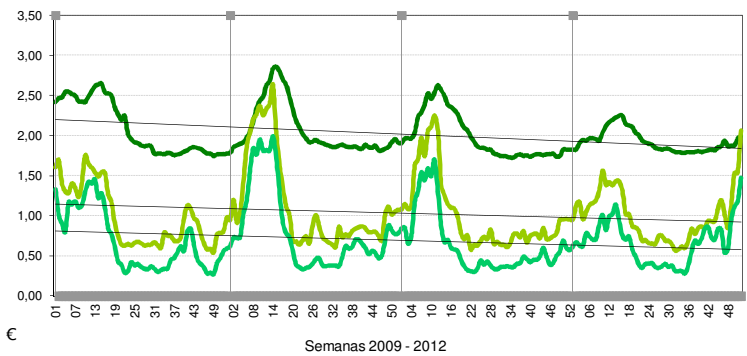
	Precios (€/kg)		
	Origen	Merca	Destino
<b>Semana 52 (2012)</b>	<b>1,47</b>	<b>2,06</b>	<b>2,00</b>
Promedio 4 Semanas Anteriores	0,96	1,26	1,90
(1) Promedio Campaña	0,65	0,98	1,93
(2) Promedio 2 Campañas Anteriores	0,73	1,08	2,03
<b>Variación (1)/(2)</b>	<b>-11%</b>	<b>-9%</b>	<b>-5%</b>
	Margen Bruto (€/kg)		
	Merca-Origen	Destino-Merca	Destino-Destino
<b>Semana 52 (2012)</b>	<b>0,59</b>	<b>-0,06</b>	<b>0,53</b>
Promedio 4 Semanas Anteriores	0,31	0,64	0,95
(1) Promedio Campaña	0,33	0,95	1,28
(2) Promedio 2 Campañas Anteriores	0,35	0,95	1,30
<b>Variación (1)/(2)</b>	<b>-6%</b>	<b>0%</b>	<b>-2%</b>

	Participación en Precio Destino		
	Productor	Mayorista	Minorista
<b>Semana 52 (2012)</b>	<b>74%</b>	<b>29%</b>	<b>-3%</b>
Promedio 4 Semanas Anteriores	50%	16%	34%
(1) Promedio Campaña	34%	17%	49%
(2) Promedio 2 Campañas Anteriores	36%	17%	47%
<b>Variación (1)/(2)</b>	<b>-6%</b>	<b>-1%</b>	<b>5%</b>

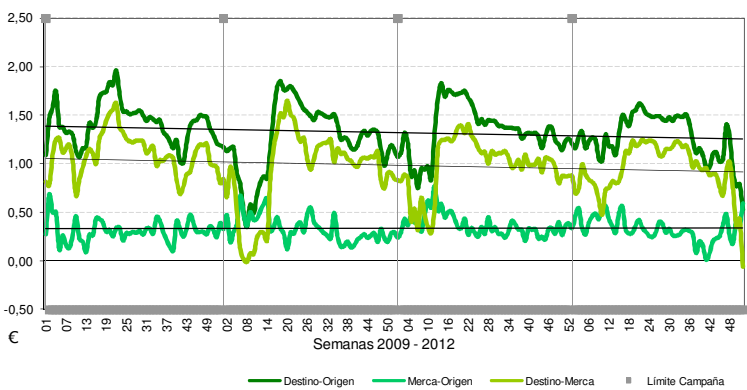
### 3. Participación en Precio Destino 2009-2012



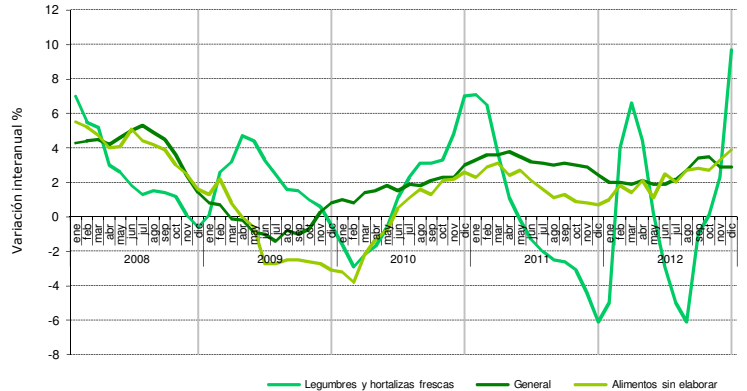
### 1. Precios Semanales en tres niveles



### 2. Margen Bruto de Precios Semanales



### 4. Evolución Índices de Precios al Consumo



### Precios a salida agrupación de productores, envasado (€/kg)

	Almería
<b>Semana 52 (2012)</b>	<b>1,70</b>
Promedio 4 Semanas Anteriores	1,01
(1) Promedio Campaña	0,83
Promedio 2 Campañas Anteriores	0,86
<b>Variación (1)/(2)</b>	<b>-3%</b>

ND: no disponible

### Observaciones y Tendencias

Los precios medios de campaña, respecto a las dos campañas anteriores, han disminuido en origen un 11%, en merca 9% y destino un 5%.

Por otra parte, el porcentaje de participación del minorista en relación con las dos campañas anteriores, ha aumentado un 5%, mientras que en el caso del productor ha disminuido un 6%. El mayorista ha disminuido también un 1%.

IPC: la variación interanual, al mes de diciembre de 2012, para la rúbrica "Legumbres y hortalizas frescas" fue del 9,7%, situándose por encima del grupo especial de IPC "Alimentos sin elaboración" (3,9%) y del IPC general (2,9%). (Fuente: INE-Datos IPC de diciembre de 2012).

### Consideraciones Metodológicas

Todos los datos están referidos a precios corrientes. Los promedios NO incluyen los precios de la última semana.

Los precios en Origen, son Precios Medios Ponderados Nacionales elaborados por la SG de Estadística del MAGRAMA a partir de la información suministrada por los Servicios Estadísticos de las CCAA que disponen de una red de informadores comarcales.

Red de MERCAS: Los Precios Medios Ponderados (PMP) responden a una muestra de MERCAS que, en conjunto, agrupan a un colectivo de 560 empresas mayoristas y representan alrededor del 75% del volumen total comercializado por la Red de MERCAS.

Los Precios de Venta al Público son Precios Medios Ponderados Nacionales facilitados por el Ministerio de Industria, Energía y Turismo. Son obtenidos en 27 capitales de provincia a través de la Red de Información de Mercado (32 informadores) tomándose, como mínimo, siete precios por producto: uno en un hipermercado, tres en supermercado, dos en tienda tradicional y uno en tienda descuento.

Nota metodológica: <http://www.magrama.gob.es/es/estadistica/temas/estadisticas-alimentacion/observatorio-precios/default.aspx>



# Pimiento

El **pimiento** es una planta solanácea del género *Capsicum*.

Entre sus valores nutricionales destaca el alto contenido en vitamina C (especialmente en el pimiento rojo), carotenos y provitamina A.



**Observatorio de Precios de los Alimentos**

## Características Comerciales

Todo pimiento dulce comercializado dentro de la UE debe cumplir lo establecido en el *Reglamento (CE) 1455/1999*, en el que se recogen disposiciones relativas a:

- La definición del producto.
- La calidad (requisitos mínimos, madurez adecuada, clasificación en categorías).
- El calibre.
- Tolerancias de calidad y calibre.
- Presentación y etiquetado.

## Mercado Nacional

Producción anual (x1000 t)

(Fuente: MAGRAMA-Anuario de Estadística/ Avances superficies y producciones agrícolas)

Superficie cultivada (ha)

(Fuente: MAGRAMA-Anuario de Estadística/ Avances superficies y producciones agrícolas)

Exportación anual (x1000 t)

(Fuente: Secretaría de Estado de Comercio)

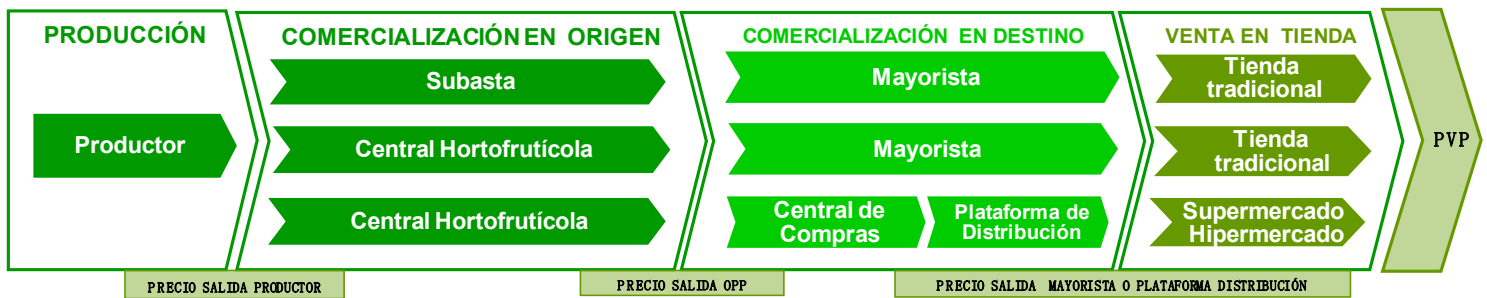
Consumo total anual (x1000 t)

(Fuente: MAGRAMA-Panel de Consumo Alimentario)

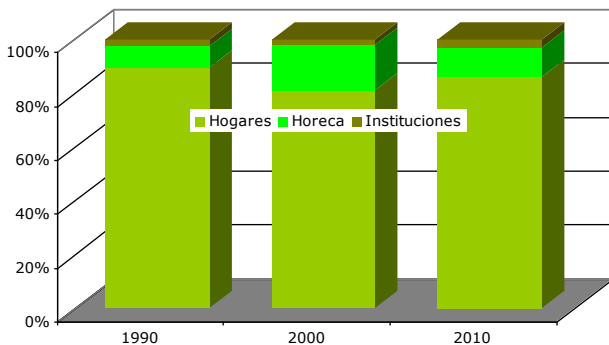
	2009	2010	2011
Producción anual (x1000 t)	929	873	970*
Superficie cultivada (ha)	18.900	17.975	18.200*
Exportación anual (x1000 t)	456	442	485
Importación anual (x1000 t)	29	20	25
Consumo total anual (x1000 t)	237	216	228
Consumo en hogares (kg/hab·año)	5,3	4,7	4,9

\*Datos provisionales

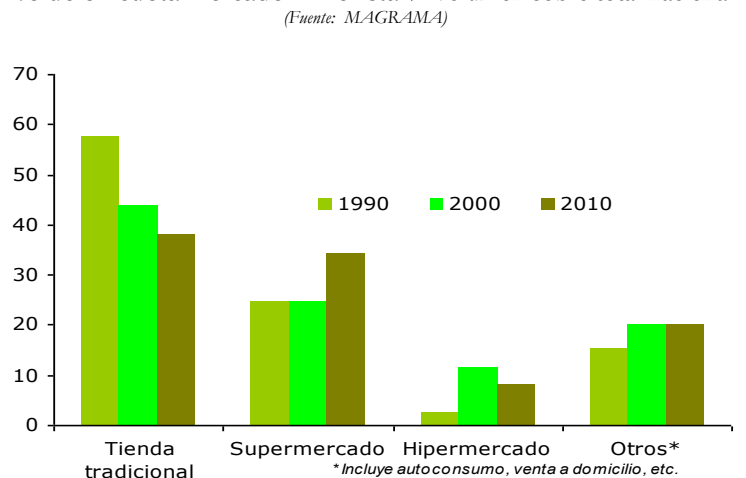
## Cadena de Valor



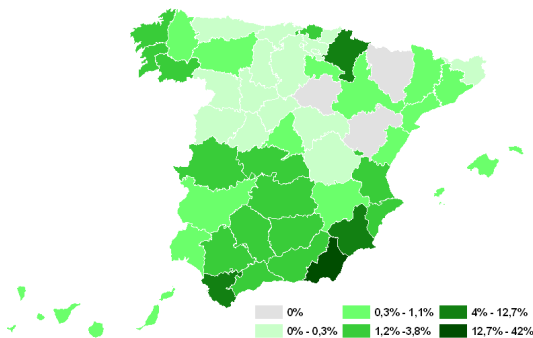
## Consumo por segmentos (Fuente: MAGRAMA)



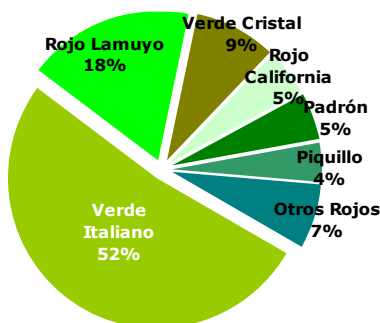
## Evolución cuota mercado minorista % volumen sobre total nacional (Fuente: MAGRAMA)



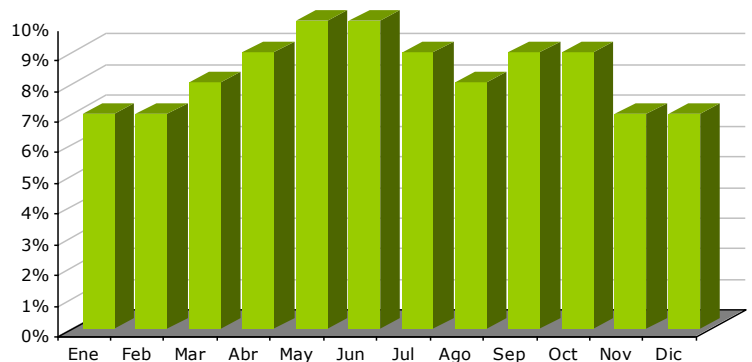
## Superficie 2010 % sobre total nacional (Fuente: MAGRAMA)



## Ventas (Fuente: MERCASA)



## Estacionalidad de las ventas (Fuente: MERCASA)



## Calendario de comercialización en Origen (Fuente: MAGRAMA)

	Ene	Feb	Mar	Abr	May	Jun	Jul	Ago	Sep	Oct	Nov	Dic
Carne Fina	6%	2%	2%	3%	8%	12%	21%	19%	10%	5%	4%	8%
Carne Gruesa	17%	4%	5%	6%	7%	8%	6%	6%	6%	6%	6%	23%