

# MOVIMIENTO DE FERTILIZANTES

MES : ENERO 2012

Unidad: Toneladas

<u>PRODUCTO</u>	<u>IMPORTACION</u>	<u>VENTAS AGRICOLAS</u>	<u>EXPORTACION</u>
SULFATO AMONICO 21%	13.585	25.236	11.252
NITROSULFATO AMONICO 26%	3.906	11.702	8.161
NITRATOS AMONICOS CALCICOS	36.371	75.897	19.900
NITRATOS AMONICOS	1.971	7.951	448
UREA 46%	65.185	55.481	10.423
NITRATO DE CHILE 15.5%	940	410	0
NITRATO DE CALCIO 15.5%	4.924	4.124	0
SOLUCIONES NITROGENADAS	21.725	34.132	1.288
AMONIACO AGRICOLA 82%	0	272	0
OTROS NITROGENADOS SIMPLES	11.143	19.915	0
<b>TOTAL NITROGENADOS SIMPLES</b>	<b>159.750</b>	<b>235.120</b>	<b>51.472</b>
SUPERFOSFATOS SIMPLES	1.050	4.657	8.900
SUPERFOSFATOS CONCENTRADOS	0	462	0
ESCORIAS THOMAS	1.211	0	1.211
OTROS FOSFATADOS SIMPLES	7.000	7.000	0
<b>TOTAL FOSFATADOS SIMPLES</b>	<b>9.261</b>	<b>12.119</b>	<b>10.111</b>
CLORUROS POTASICOS	30.647	19.392	35.896
SULFATO POTASICO	4.935	4.935	0
<b>TOTAL POTASICOS SIMPLES</b>	<b>35.582</b>	<b>24.327</b>	<b>35.896</b>
MAP	4.263	4.871	0
DAP	9.483	15.194	8.394
<b>SUBTOTAL MAP + DAP</b>	<b>13.746</b>	<b>20.065</b>	<b>8.394</b>
COMPLEJOS N-P	6.384	6.384	0
COMPLEJOS N-K	13.437	1.285	3.066
COMPLEJOS P-K	445	2.110	0
<b>SUBTOTAL NP + NK + PK</b>	<b>20.266</b>	<b>9.779</b>	<b>3.066</b>
COMPLEJOS N-P-K <10% N	24.465	83.698	11.000
COMPLEJOS N-P-K 10-17% N	3.094	20.477	4.000
COMPLEJOS N-P-K >17% N	48.480	56.168	0
<b>SUBTOTAL NPK</b>	<b>76.039</b>	<b>160.343</b>	<b>15.000</b>
<b>TOTAL COMPLEJOS</b>	<b>110.051</b>	<b>190.187</b>	<b>26.460</b>
<b>TOTAL FERTILIZANTES</b>	<b>314.644</b>	<b>461.753</b>	<b>123.939</b>
<b>ELEMENTOS FERTILIZANTES</b>			
EN NITROGENADOS SIMPLES	54.825	72.971	15.220
EN COMPLEJOS	16.541	24.882	3.130
<b>TOTAL N</b>	<b>71.366</b>	<b>97.853</b>	<b>18.350</b>
EN FOSFATADOS SIMPLES	4.011	4.686	1.784
EN COMPLEJOS	17.299	32.227	6.151
<b>TOTAL P2O5</b>	<b>21.310</b>	<b>36.913</b>	<b>7.935</b>
EN POTASICOS SIMPLES	21.179	14.275	21.537
EN COMPLEJOS	13.984	19.568	3.070
<b>TOTAL K2O</b>	<b>35.163</b>	<b>33.843</b>	<b>24.607</b>

## CONSUMO AGRICOLA DE FERTILIZANTES POR AUTONOMIAS.

### ENERO DE 2012 (Miles de toneladas de elemento fertilizante)

AUTONOMIA	NITROGENADOS	FOSFATADOS	POTASICOS
GALICIA	2,6	2,4	1,7
ASTURIAS	0,5	0,7	1,5
CANTABRIA	0,1	0,4	0,2
PAIS VASCO	2,3	0,4	0,2
NAVARRA	2,5	0,9	0,5
LA RIOJA	1,3	0,6	0,4
ARAGON	8,8	2,1	4,5
CATALUÑA	3,3	2,5	1,7
BALEARES	0,3	0,1	0,1
CASTILLA-LEON	29,7	11,1	8,3
MADRID	0,4	0,2	0,2
CASTILLA-LA MANCHA	6,8	4,5	2,9
EXTREMADURA	5,5	2,3	2,6
VALENCIA	4,7	1,3	3,4
MURCIA	4,7	2,4	0,9
ANDALUCIA	24,1	4,8	3,5
CANARIAS	0,3	0,2	1,3
TOTAL ESPAÑA	97,9	36,9	33,9

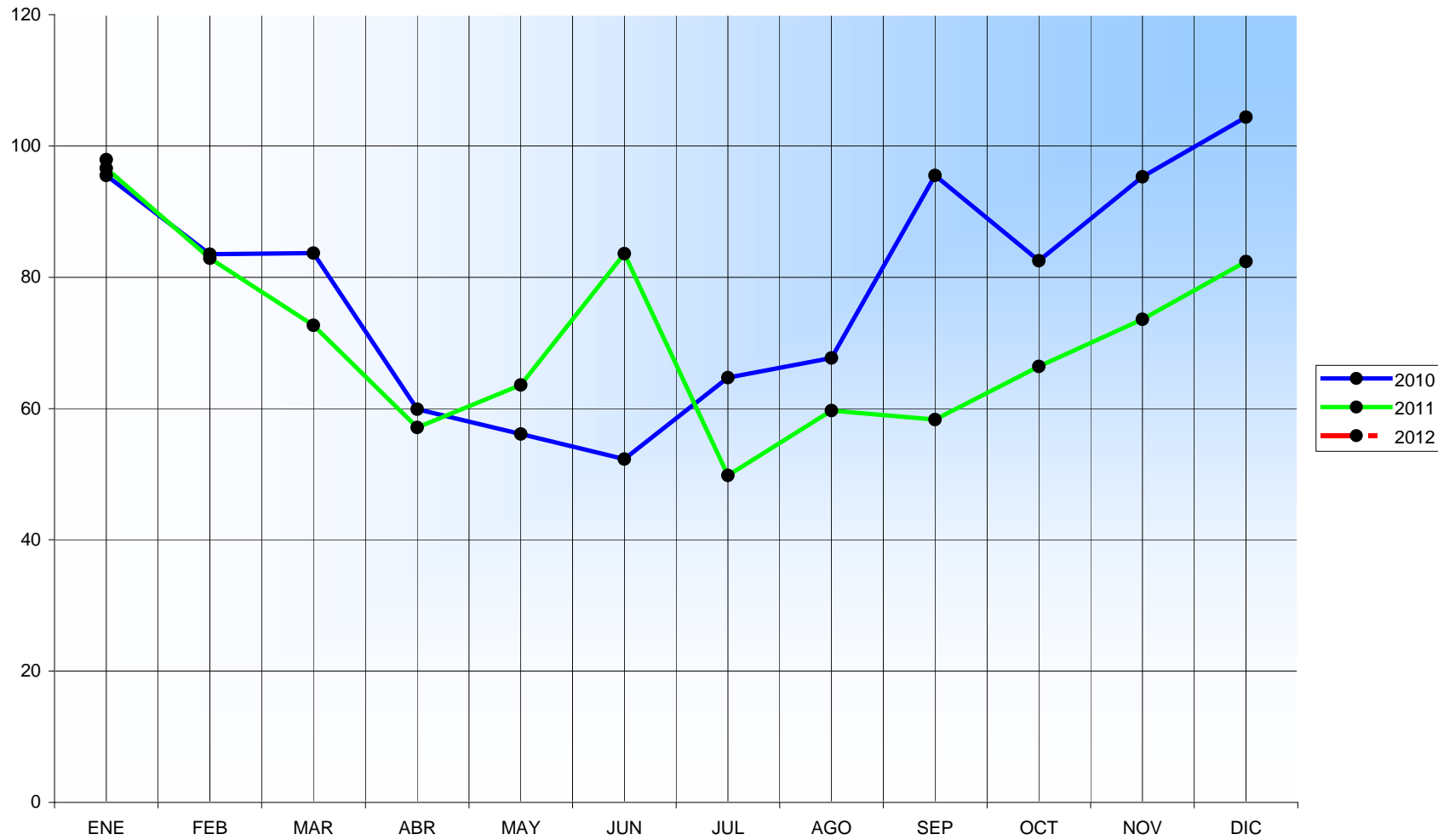
## CONSUMO DE FERTILIZANTES PARA USOS AGRICOLAS, POR MESES

(Miles de toneladas de elemento fertilizante)

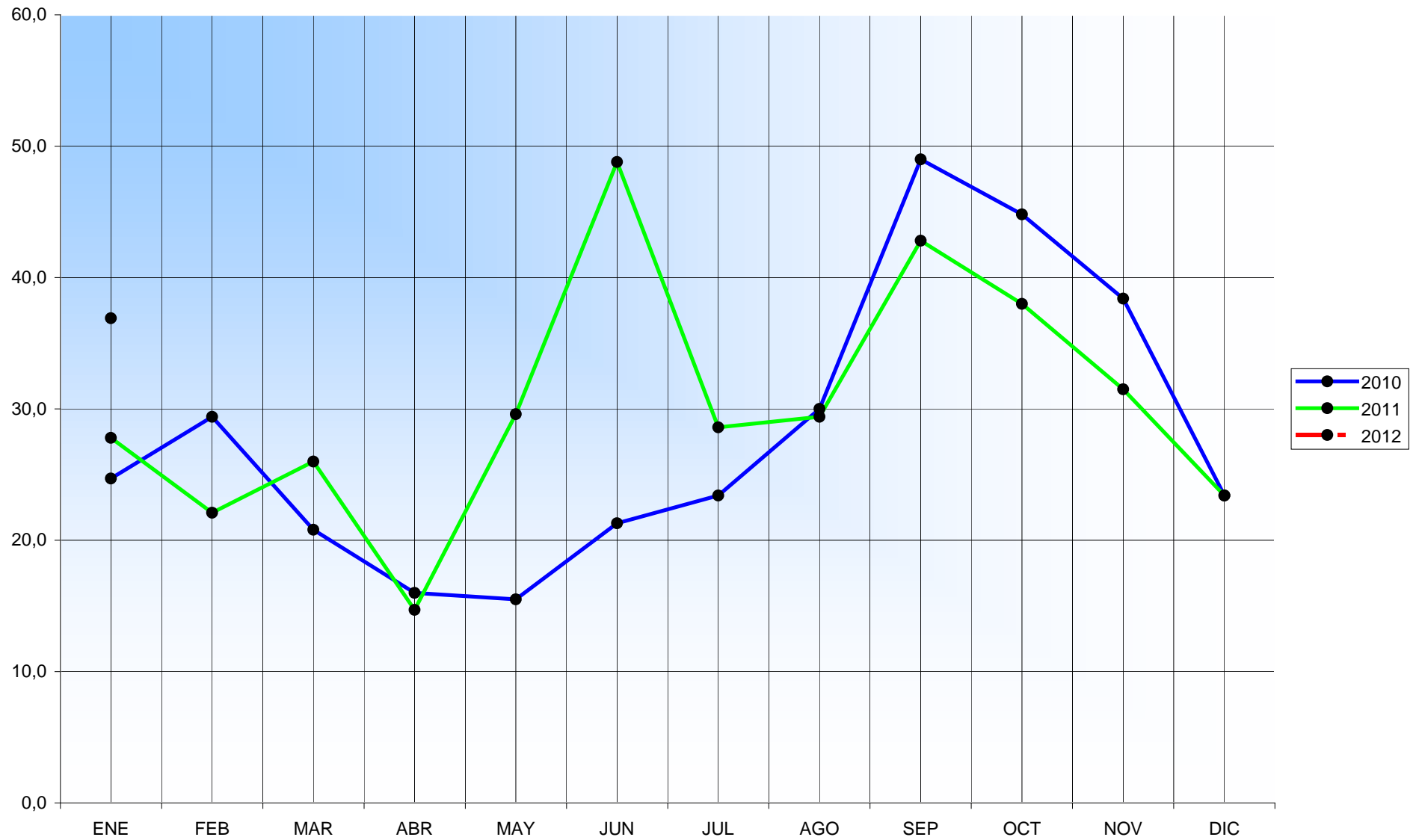
	AÑO	Enero	Febrero	Marzo	Abril	Mayo	Junio	Julio	Agosto	Septbre.	Octubre	Novbre.	Dicbre.	TOTAL
<b>NITROGENADOS</b>	2008	94,5	80,7	63,7	70,1	56,2	53,8	70,6	65,8	63,9	39,9	43,6	36,9	739,7
	2009	66,9	83,7	83,8	58,8	49,3	56,2	52,3	56,9	49,2	65,3	90,0	68,6	781,0
	2010	95,5	83,5	83,7	59,9	56,1	52,3	64,7	67,7	95,5	82,5	95,3	104,4	941,1
	2011	96,6	82,9	72,7	57,1	63,6	83,6	49,8	59,7	58,3	66,4	73,6	82,4	846,7
	2012	97,9												
<b>FOSFATADOS</b>	2008	38,8	29,3	29,3	27,3	29,4	33,4	25,8	19,1	16,9	10,7	5,4	6,2	271,6
	2009	8,4	12,3	17,6	9,6	8,7	11,9	22,4	34,9	31,6	40,5	45,5	20,8	264,2
	2010	24,7	29,4	20,8	16,0	15,5	21,3	23,4	30,0	49,0	44,8	38,4	23,4	336,7
	2011	27,8	22,1	26,0	14,7	29,6	48,8	28,6	29,4	42,8	38,0	31,5	23,4	362,7
	2012	36,9												
<b>POTASICOS</b>	2008	38,5	35,3	29,4	36,9	34,4	26,3	25,7	23,2	29,2	12,9	15,1	12,3	319,2
	2009	6,1	11,5	15,8	12,0	9,8	7,5	12,4	15,3	10,8	29,3	18,4	17,2	166,1
	2010	30,8	33,7	35,5	35,6	20,2	14,9	28,1	26,4	38,8	32,7	29,9	32,7	359,3
	2011	35,0	31,3	34,2	17,3	19,4	37,2	21,9	19,5	28,8	29,1	22,6	18,3	314,6
	2012	33,9												

FUENTE: Resultados obtenidos con el convenio de asistencia técnica para la determinación de las estadísticas de fertilizantes, entre ANFFE y el MAGRAMA.

# EVOLUCIÓN MENSUAL DEL CONSUMO AGRICOLA DE FERTILIZANTES NITROGENADOS (000 t de N)



# EVOLUCIÓN MENSUAL DEL CONSUMO AGRÍCOLA DE FERTILIZANTES FOSFATADOS (000 t de P<sub>2</sub>O<sub>5</sub>)



# EVOLUCIÓN MENSUAL DEL CONSUMO AGRICOLA DE FERTILIZANTES POTASICOS (000 t K<sub>2</sub>O)

