

# Encuesta de Precios de la Tierra 2016 (Base 2011)

## Principales Resultados

(Octubre 2017)



GOBIERNO  
DE ESPAÑA

MINISTERIO  
DE AGRICULTURA Y PESCA,  
ALIMENTACIÓN Y MEDIO AMBIENTE

## **SECRETARÍA GENERAL TÉCNICA**

Subdirección General de Estadística

[sgestadi@mapama.es](mailto:sgestadi@mapama.es)

<http://www.mapama.gob.es/es/estadistica/temas/default.aspx>

Publicación elaborada por la  
Secretaría General Técnica  
Subdirección General de Estadística



**MINISTERIO  
DE AGRICULTURA Y PESCA,  
ALIMENTACIÓN Y MEDIO AMBIENTE**

### **Edita**

© Ministerio de Agricultura y Pesca, Alimentación y Medio Ambiente  
Secretaría General Técnica  
Centro de Publicaciones  
Catálogo de Publicaciones de la Administración General del Estado:  
<http://publicacionesoficiales.boe.es/>

N.I.P.O.: 280-15-227-1

Se permite la utilización, copia o reproducción de los datos de este Boletín siempre que se cite expresamente su procedencia

## **ÍNDICE GENERAL**

- 1.- Evolución de los precios de la tierra (2011-2016).
- 2.- Principales resultados del año 2016.
- 3.- Series de resultados a precios corrientes.
  - 3.1.- Índices.
  - 3.2.- Tasas de variación.
  - 3.3.- Repercusiones.
- 4.- Series de resultados a precios corrientes: especificaciones por Comunidades Autónomas para los principales tipos de cultivos.
- 5.- Series de resultados a precios constantes.
- 6.- Notas metodológicas.
  - 6.1.- Periodo base.
  - 6.2.- Periodo de referencia de las ponderaciones.
  - 6.3.- Tipos de cultivos y aprovechamientos.
  - 6.4.- Métodos de cálculo.
  - 6.5.- Enlace de series.
  - 6.6.- Origen y tratamiento de la información.
  - 6.7.- Referencia histórica.

## **ÍNDICE DE ANEJOS**

- Anejo 1A. Evolución del precio medio general (€/ha). Análisis por cultivos-aprovechamientos.
- Anejo 1B. Evolución del precio medio general (€/ha). Análisis por secano-regadío.
- Anejo 1C.1. Evolución del precio medio general (€/ha). Análisis por CC.AA.
- Anejo 1C.2. (Gráfico). Tasa de crecimiento anual media acumulativa del precio medio general por CC.AA. en el periodo 2011-2016 (%).
- Anejo 2A. Evolución del índice de precios (Base: Año 2011=100). Análisis por cultivos-aprovechamientos.
- Anejo 2B.1. Evolución del índice de precios (Base: Año 2011=100). Análisis por secano-regadío.
- Anejo 2B.2 (Gráfico). Evolución del índice de precios (Base: Año 2011=100). Análisis por cultivos-aprovechamientos y secano-regadío.
- Anejo 2C.1 (Gráfico). Evolución del índice de precios (Base: Año 2011=100). Análisis por CC.AA.
- Anejo 3A. Tasas de variación del precio (%). Análisis por cultivos-aprovechamientos.
- Anejo 3B. Tasas de variación del precio (%). Análisis por secano-regadío.
- Anejo 4A. Análisis de repercusiones por cultivos-aprovechamientos.
- Anejo 4B. Análisis de repercusiones por secano-regadío.
- Anejo 5A.1. Precio medio de las tierras de labor de secano por CC.AA. (€/ha).
- Anejo 5A.2.(Gráfico). Precio medio de las tierras de labor de secano (€/ha).
- Anejo 5B.1. Precio medio de las tierras de labor de regadío por CC.AA. (€/ha).
- Anejo 5B.2.(Gráfico). Precio medio de las tierras de labor de regadío (€/ha).
- Anejo 5C.1 Precio medio de los frutales de fruto seco de secano por CC.AA. (€/ha).
- Anejo 5C.2 (Gráfico). Precio medio de los frutales de fruto seco de secano (€/ha).
- Anejo 5D.1. Precio medio del naranjo de regadío por Comunidades Autónomas (€/ha).
- Anejo 5D.2 (Gráfico). Precio medio del naranjo de regadío (€/ha).
- Anejo 5E.1. Precio medio del viñedo de transformación de secano por CC.AA. (€/ha).
- Anejo 5E.2 (Gráfico). Precio medio del viñedo de transformación de secano (€/ha).
- Anejo 5F.1. Precio medio del olivar de transformación de secano por CC.AA. (€/ha).
- Anejo 5F.2.(Gráfico). Precio medio del olivar de transformación de secano (€/ha).
- Anejo 5G.1. Precio medio de los prados naturales de secano por CC.AA. (€/ha).
- Anejo 5G.2 (Gráfico). Precio medio de los prados naturales de secano (€/ha).
- Anejo 5H.1. Precio medio de los pastizales de secano por CC.AA. (€/ha).
- Anejo 5H.2 (Gráfico). Precio medio de los pastizales de secano (€/ha).
- Anejo 6A.1. Evolución del precio medio por cultivos-aprovechamientos (euros constantes de 2011 por hectárea).
- Anejo 6A.2 (Gráfico). Evolución del precio medio general de los principales cultivos-aprovechamientos (euros constantes de 2011 por hectárea).
- Anejo 6B.1. Tasas de variación del precio por cultivos-aprovechamientos en euros constantes de 2011 (%).
- Anejo 6B.2 (Gráfico). Tasas de variación del precio de los principales cultivos-aprovechamientos en euros constantes de 2011 (%).

## 1. EVOLUCIÓN DE LOS PRECIOS DE LA TIERRA (2011-2016)

Los precios de la tierra han aumentado de 10.451€/ha a 10.582€/ha en 2016. El índice general experimenta un mayor ascenso en términos nominales (+1,2%) que en reales (+0,5%), debido al crecimiento del deflactor (+0,7%).

Se registran los índices más elevados de la serie en corrientes (102,2) y en constantes (100,6) en el último ejercicio, continuando la tendencia creciente iniciada en 2014.

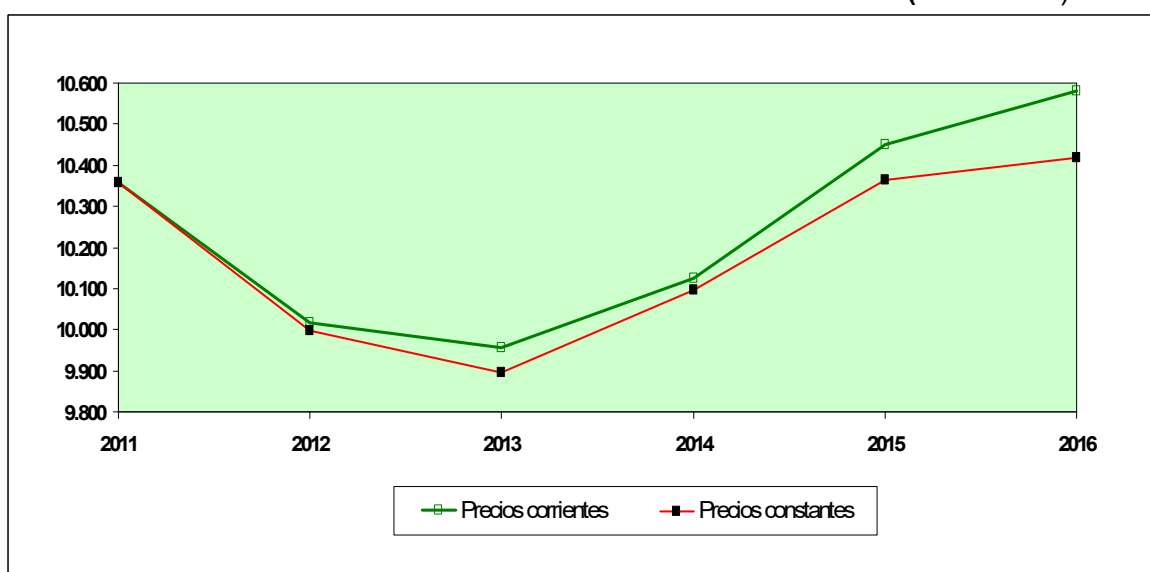
El deflactor se sitúa por encima de 100 puntos en todo el periodo y refleja un nivel de precios superior que en 2011, alcanzando su máximo en 2016 (101,6).

A modo de resumen, el Cuadro 0 y el Gráfico 1 muestran la evolución de los precios de la tierra en España entre 2011 y 2016, tanto a precios corrientes como constantes.

**CUADRO 0**  
**EVOLUCIÓN DE LOS PRECIOS DE LA TIERRA 2011-2016 (Base 2011)**

Años	PRECIOS CORRIENTES			DEFLACTOR PIB		PRECIOS CONSTANTES		
	Euros / Ha.	Índice 2011=100	Var. % Interanua l	Índice 2011=100	Var. % Interanual	Euros / Ha.	Índice 2011=100	Var. % Interanual
2011	10.358	100,0	--	100,0	--	10.358	100,0	--
2012	10.017	96,7	-3,3%	100,2	0,2%	9.997	96,5	-3,5%
2013	9.955	96,1	-0,6%	100,6	0,4%	9.895	95,5	-1,0%
2014	10.127	97,8	1,7%	100,3	-0,3%	10.096	97,5	2,0%
2015	10.451	100,9	3,2%	100,8	0,5%	10.363	100,1	2,7%
2016	10.582	102,2	1,2%	101,6	0,7%	10.418	100,6	0,5%

**GRÁFICO 1**  
**EVOLUCIÓN DE LOS PRECIOS DE LA TIERRA 2011-2016 (Base 2011)**



## 2. PRINCIPALES RESULTADOS DEL AÑO 2016

Los precios medios nacionales ponderados por tipos de cultivos-aprovechamientos y por secano-regadío se muestran en los Cuadros 1A y 1B.

**CUADRO 1A**  
**PRECIOS MEDIOS NACIONALES POR CULTIVOS-APROVECHAMIENTOS.**  
**AÑOS 2015 Y 2016**

CLASE DE TIERRA	Ponderaciones Base 2011 (%)	Precios 15 (Euros/ha)	Precios 16 (Euros/ha)	Variación precios		Repercusión (%)
				(Euros/ha)	(%)	
<b>CULTIVOS</b>	<b>73,1</b>	<b>12.574</b>	<b>12.744</b>	<b>169</b>	<b>1,3</b>	<b>1,2</b>
<b>TIERRAS DE LABOR</b>	<b>53,1</b>	<b>8.491</b>	<b>8.661</b>	<b>170</b>	<b>2,0</b>	<b>0,9</b>
SECANO	44,8	6.767	6.915	148	2,2	0,6
REGADÍO	8,3	17.777	18.067	290	1,6	0,2
<b>HORTALIZAS AIRE LIBRE REGADÍO</b>	<b>0,7</b>	<b>29.535</b>	<b>30.403</b>	<b>869</b>	<b>2,9</b>	<b>0,1</b>
<b>CULTIVOS PROTEGIDOS REGADÍO</b>	<b>0,2</b>	<b>172.923</b>	<b>167.795</b>	<b>-5.128</b>	<b>-3,0</b>	<b>-0,1</b>
<b>ARROZ</b>	<b>0,4</b>	<b>29.102</b>	<b>29.903</b>	<b>801</b>	<b>2,8</b>	<b>0,0</b>
<b>FRESÓN</b>	<b>0,0</b>	<b>53.921</b>	<b>121.584</b>	<b>67.663</b>	<b>125,5</b>	<b>0,2</b>
<b>FRUTALES CÍTRICOS</b>	<b>1,2</b>	<b>37.946</b>	<b>38.398</b>	<b>451</b>	<b>1,2</b>	<b>0,1</b>
NARANJO REGADÍO	0,5	35.381	35.946	565	1,6	0,0
MANDARINO REGADÍO	0,5	35.317	35.508	192	0,5	0,0
LIMÓN REGADÍO	0,2	52.902	53.780	878	1,7	0,0
<b>FRUTALES NO CÍTRICOS</b>	<b>3,1</b>	<b>18.395</b>	<b>18.852</b>	<b>457</b>	<b>2,5</b>	<b>0,1</b>
DE HUESO SECANO	0,1	13.323	13.158	-165	-1,2	0,0
DE HUESO REGADÍO	0,4	27.168	27.225	57	0,2	0,0
DE PEPITA SECANO	0,0	14.966	14.890	-75	-0,5	0,0
DE PEPITA REGADÍO	0,2	25.948	26.464	517	2,0	0,0
DE FRUTO SECO SECANO	2,0	8.310	8.695	385	4,6	0,1
DE FRUTO SECO REGADÍO	0,2	23.894	25.572	1.678	7,0	0,0
CARNOSOS REGADÍO	0,1	80.437	82.480	2.043	2,5	0,0
PLATANERA	0,0	203.814	203.814	0	0,0	0,0
<b>VIÑEDO</b>	<b>4,0</b>	<b>15.127</b>	<b>15.295</b>	<b>168</b>	<b>1,1</b>	<b>0,0</b>
DE MESA SECANO	0,0	15.929	12.108	-3.821	-24,0	0,0
DE MESA REGADÍO	0,1	32.912	31.635	-1.278	-3,9	0,0
DE TRANSFORMACIÓN SECANO	3,3	14.010	14.229	218	1,6	0,1
DE TRANSFORMACIÓN REGADÍO	0,7	19.160	19.226	66	0,3	0,0
<b>OLIVAR</b>	<b>10,3</b>	<b>23.136</b>	<b>23.008</b>	<b>-128</b>	<b>-0,6</b>	<b>-0,1</b>
DE MESA SECANO	0,5	11.491	11.436	-55	-0,5	0,0
DE MESA REGADÍO	0,2	28.729	29.120	391	1,4	0,0
DE TRANSFORMACIÓN SECANO	8,0	20.388	19.619	-769	-3,8	-0,6
DE TRANSFORMACIÓN REGADÍO	1,6	39.448	42.413	2.965	7,5	0,5
<b>APROVECHAMIENTOS</b>	<b>26,9</b>	<b>4.684</b>	<b>4.709</b>	<b>25</b>	<b>0,5</b>	<b>0,1</b>
PRADOS NATURALES SECANO	4,6	11.359	11.366	7	0,1	0,0
PRADOS NATURALES REGADÍO	0,4	11.819	12.044	226	1,9	0,0
PASTIZALES SECANO	22,0	3.172	3.197	25	0,8	0,1
<b>GENERAL</b>	<b>100,0</b>	<b>10.451</b>	<b>10.582</b>	<b>130</b>	<b>1,2</b>	<b>1,2</b>

**CUADRO 1B**  
**PRECIOS MEDIOS NACIONALES POR SECANO-REGADÍO. AÑOS 2015 Y 2016**

CLASE DE TIERRA	Ponderaciones Base 2011 (%)	Precios 15 (Euros/ha)	Precios 16 (Euros/ha)	Variación precios		Repercusión (%)
				(Euros/ha)	(%)	
<b>SECANO</b>	<b>85,3</b>	<b>7.721</b>	<b>7.750</b>	<b>29</b>	<b>0,4</b>	<b>0,2</b>
<b>TIERRAS DE LABOR</b>	<b>44,8</b>	<b>6.767</b>	<b>6.915</b>	<b>148</b>	<b>2,2</b>	<b>0,6</b>
<b>FRUTALES NO CÍTRICOS</b>	<b>2,2</b>	<b>8.588</b>	<b>8.947</b>	<b>359</b>	<b>4,2</b>	<b>0,1</b>
DE HUESO	0,1	13.323	13.158	-165	-1,2	0,0
DE PEPITA	0,0	14.966	14.890	-75	-0,5	0,0
DE FRUTO SECO	2,0	8.310	8.695	385	4,6	0,1
<b>VIÑEDO</b>	<b>3,3</b>	<b>14.013</b>	<b>14.226</b>	<b>213</b>	<b>1,5</b>	<b>0,1</b>
DE MESA	0,0	15.929	12.108	-3.821	-24,0	0,0
DE TRANSFORMACIÓN	3,3	14.010	14.229	218	1,6	0,1
<b>OLIVAR</b>	<b>8,5</b>	<b>19.904</b>	<b>19.175</b>	<b>-730</b>	<b>-3,7</b>	<b>-0,6</b>
DE MESA	0,5	11.491	11.436	-55	-0,5	0,0
DE TRANSFORMACIÓN	8,0	20.388	19.619	-769	-3,8	-0,6
<b>APROVECHAMIENTOS</b>	<b>26,5</b>	<b>4.580</b>	<b>4.602</b>	<b>22</b>	<b>0,5</b>	<b>0,1</b>
PRADOS NATURALES	4,6	11.359	11.366	7	0,1	0,0
PASTIZALES	22,0	3.172	3.197	25	0,8	0,1
<b>REGADÍO</b>	<b>14,7</b>	<b>26.271</b>	<b>26.988</b>	<b>717</b>	<b>2,7</b>	<b>1,0</b>
<b>TIERRAS DE LABOR</b>	<b>8,3</b>	<b>17.777</b>	<b>18.067</b>	<b>290</b>	<b>1,6</b>	<b>0,2</b>
<b>HORTALIZAS AIRE LIBRE REGADÍO</b>	<b>0,7</b>	<b>29.535</b>	<b>30.403</b>	<b>869</b>	<b>2,9</b>	<b>0,1</b>
<b>CULTIVOS PROTEGIDOS REGADÍO</b>	<b>0,2</b>	<b>172.923</b>	<b>167.795</b>	<b>-5.128</b>	<b>-3,0</b>	<b>-0,1</b>
<b>ARROZ</b>	<b>0,4</b>	<b>29.102</b>	<b>29.903</b>	<b>801</b>	<b>2,8</b>	<b>0,0</b>
<b>FRESÓN</b>	<b>0,0</b>	<b>53.921</b>	<b>121.584</b>	<b>67.663</b>	<b>125,5</b>	<b>0,2</b>
<b>FRUTALES CÍTRICOS</b>	<b>1,2</b>	<b>37.946</b>	<b>38.398</b>	<b>451</b>	<b>1,2</b>	<b>0,1</b>
NARANJO REGADÍO	0,5	35.381	35.946	565	1,6	0,0
MANDARINO REGADÍO	0,5	35.317	35.508	192	0,5	0,0
LIMÓN REGADÍO	0,2	52.902	53.780	878	1,7	0,0
<b>FRUTALES NO CÍTRICOS</b>	<b>1,0</b>	<b>40.579</b>	<b>41.257</b>	<b>679</b>	<b>1,7</b>	<b>0,1</b>
DE HUESO	0,4	27.168	27.225	57	0,2	0,0
DE PEPITA	0,2	25.948	26.464	517	2,0	0,0
DE FRUTO SECO	0,2	23.894	25.572	1.678	7,0	0,0
CARNOSOS REGADÍO	0,1	80.437	82.480	2.043	2,5	0,0
PLATANERA	0,0	203.814	203.814	0	0,0	0,0
<b>VIÑEDO</b>	<b>0,7</b>	<b>20.191</b>	<b>20.156</b>	<b>-35</b>	<b>-0,2</b>	<b>0,0</b>
DE MESA	0,1	32.912	31.635	-1.278	-3,9	0,0
DE TRANSFORMACIÓN	0,7	19.160	19.226	66	0,3	0,0
<b>OLIVAR</b>	<b>1,8</b>	<b>38.392</b>	<b>41.103</b>	<b>2.711</b>	<b>7,1</b>	<b>0,5</b>
DE MESA	0,2	28.729	29.120	391	1,4	0,0
DE TRANSFORMACIÓN	1,6	39.448	42.413	2.965	7,5	0,5
<b>PRADOS NATURALES</b>	<b>0,4</b>	<b>11.819</b>	<b>12.044</b>	<b>226</b>	<b>1,9</b>	<b>0,0</b>
<b>GENERAL</b>	<b>100,0</b>	<b>10.451</b>	<b>10.582</b>	<b>130</b>	<b>1,2</b>	<b>1,2</b>

La variación de precios medios observada en el año 2016 integra las siguientes particularidades por tipos de tierra:

- El precio medio se eleva 1,2 puntos por la apreciación de los cultivos, donde la repercusión de las tierras de labor (0,6 en seco y 0,2 en regadío) y el olivar de transformación de regadío (0,5) amortigua el efecto de su versión de seco (-0,6); los aprovechamientos producen un menor impacto a través de los pastizales (0,1).
- Atendiendo a los totales por clase de tierra, se detecta una evolución positiva de cultivos (+1,3%) y aprovechamientos (+0,5%). El gran peso de los cultivos (73,1%) conlleva que el precio medio presente una variación de magnitud similar.
- El precio medio asciende en 17 de las 25 categorías de cultivo y destaca su incremento en el fresón de 53.921€/ha a 121.584€/ha (+125,5%), olivar de transformación de regadío (+7,5%), frutales de fruto seco (+7,0% en regadío y 4,6% en seco), que aportan conjuntamente tan sólo el 3,9% de la superficie nacional. Si bien las tierras de labor registran un incremento moderado (+2,0%), suponen el 72,7% de los cultivos y participan de forma decisiva en su precio medio. El precio retrocede con más intensidad en el viñedo de mesa (-24,0% en seco y -3,9% en regadío) y olivar de transformación de seco (-3,8%).
- El aumento de precio de los aprovechamientos (+0,5%) se produce en las tres categorías analizadas, cobrando especial importancia su crecimiento en pastizales (+0,8%), que ocupan el 81,6% de su superficie. Los prados naturales de regadío (+226€/ha) se revalorizan más que aquéllos de seco (+7€/ha).
- El precio de las tierras de seco desciende en 5 de sus 10 clases, entre las cuales resalta tanto el viñedo de mesa (-3.821€/ha) como el olivar de transformación (-769€/ha), que repercute negativamente 0,6 en el total. En las 5 clases restantes el ascenso es moderado, destacando los frutales de fruto seco (+385€/ha).
- Las tierras de regadío experimentan un ascenso más pronunciado (+2,7%) y su repercusión se cifra en 1 punto, la cual se concentra en olivar de transformación (0,5), tierras de labor (0,2) y fresón (0,2).

El análisis por Comunidades Autónomas de la evolución de los precios se recoge en el Cuadro 1C.1, en el que se ordenan las CC.AA. de mayor a menor importancia superficial.

**CUADRO 1C.1**  
**PRECIOS MEDIOS NACIONALES POR COMUNIDADES AUTÓNOMAS. AÑOS 2015 Y 2016 (CC.AA. Ordenadas de mayor a menor por su importancia superficial)**

CC.AA.	Ponderaciones Base 2011 (%)	Precios 15 (Euros/ha)	Precios 16 (Euros/ha)	Variación precios (Euros/ha) (%)		Repercusión (%)
CASTILLA Y LEÓN	22,2	5.627	5.770	144	2,6	0,3
ANDALUCÍA	19,8	19.856	19.971	115	0,6	0,2
CASTILLA-LA MANCHA	18,5	6.653	6.759	106	1,6	0,2
EXTREMADURA	9,6	4.145	4.248	102	2,5	0,1
ARAGÓN	8,7	6.047	6.190	143	2,4	0,1
CATALUÑA	3,6	14.458	14.515	57	0,4	0,0
GALICIA	3,5	13.242	13.699	457	3,5	0,2
C. VALENCIANA	2,8	19.983	20.233	251	1,3	0,1
R. DE MURCIA	2,4	14.652	14.867	215	1,5	0,0
P. DE ASTURIAS	1,8	10.315	10.248	-67	-0,6	0,0
NAVARRA	1,8	13.231	13.404	173	1,3	0,0
MADRID	1,6	7.203	7.203	0	0,0	0,0
LA RIOJA	1,0	11.826	12.215	389	3,3	0,0
PAÍS VASCO	1,0	14.834	14.142	-692	-4,7	-0,1
CANTABRIA	0,7	13.971	13.854	-117	-0,8	0,0
BALEARES	0,6	18.491	19.406	915	4,9	0,0
CANARIAS	0,3	66.571	66.571	0	0,0	0,0
<b>ESPAÑA</b>	<b>100,0</b>	<b>10.451</b>	<b>10.582</b>	<b>130</b>	<b>1,2</b>	<b>1,2</b>

Nota sobre Madrid: Los precios de la C. de Madrid son los registrados en 2015, por tanto provisionales. Se procederá a su actualización tras su recibo por parte de la C.A. Un estudio realizado sobre el impacto que pueden producir nuevas cifras sobre el índice general nacional considera éste poco significativo.

El precio medio aumenta en 12 Comunidades Autónomas, las cuales recogen el 94,5% de la superficie objeto de compra-venta. En este sentido, merecen especial atención los incrementos de Baleares (+4,9%), Galicia (+3,5%) y La Rioja (+3,3%). El descenso más acusado se produce en País Vasco (-4,7%), mientras que el precio de la tierra de Cantabria y P. de Asturias se devalúa menos de un punto. Canarias no experimenta variación en el último ejercicio. En valor absoluto, destaca la variación de Baleares (+915€/ha) y País Vasco (-692€/ha).

En términos de repercusión, las que contribuyen con más intensidad en el aumento de 1,2 puntos del precio en España son Castilla y León (0,3), Andalucía (0,2), Castilla-La Mancha (0,2) y Galicia (0,2). Se observa que las tres cuyo precio disminuye tienen un impacto reducido, siendo País Vasco la que muestra una repercusión más elevada (-0,1).

El Cuadro 1D recoge los *precios medios generales de las principales clases de tierra* en las Comunidades Autónomas donde son más significativas. Así, puede comprobarse que las regiones que más inciden en la variación de precios entre el 2015 y el 2016 en los diferentes cultivos y aprovechamientos recogidos en dicho cuadro son las siguientes:

- *Tierras de labor de secano*: se revalorizan en todo el territorio excepto Cataluña (-113€/ha) y R. de Murcia (-69€/ha). Las cuatro regiones con mayor peso en el cultivo generan 1,4 de los 2,2 puntos de la variación global y su precio asciende entre 96€/ha y 130€/ha, situándose por debajo de la media (+148€/ha), debido a que los incrementos más pronunciados tienen lugar en el resto de regiones, especialmente en Baleares (+917€/ha), Galicia (+841€/ha) y La Rioja (+672€/ha).
- *Tierras de labor de regadío*: el precio crece en las cuatro regiones que aglutinan el 75,6% del cultivo, entre las cuales destaca Castilla y León (+3,5%) -que logra la mayor repercusión (0,6)- y Castilla-La Mancha (+1,8%), mientras que en Andalucía y Aragón aumenta en torno a un punto.
- *Frutales de fruto seco de secano*: la evolución positiva del precio (+4,6%) se debe a que éste aumenta en 4 de las 5 regiones más importantes: Andalucía (+7,9%), C. Valenciana (+6,5%), R de Murcia (+1,7%) y Aragón (+1,7%), que repercuten 4 puntos. Lo contrario sucede en Cataluña, donde disminuye 97€/ha (-1,3%).



- *Viñedo de transformación de seco*: el precio medio varía 218€/ha. En el lado positivo se encuentran C. Valenciana (+13,3%), Castilla y León (+8,9%) -que presenta un aumento de 1.600€/ha-, Cataluña (+2,0%) y Castilla-La Mancha (+2,0%). En Extremadura el precio se mantiene constante en 8.165€/ha.
- *Olivar de transformación de seco*: experimenta un decrecimiento de -3,8% que se origina en Andalucía, que pondera el 57,0% y desciende -4,4%, lo que conlleva una repercusión de -3,6. También se reduce en Cataluña (-11,0%) y Castilla-La Mancha (-0,5%). Por el contrario, en Extremadura el olivar se aprecia en 130€/ha.
- *Prados naturales de seco*: apenas experimenta variación en términos globales (+7€/ha). Ascende en Galicia (+2,6%) y Castilla y León (+1,2%) y desciende en Cantabria (-0,8%) y P. de Asturias (-0,7%). El primer par recoge el 41,7% de la superficie y el segundo el 35,8%. En Aragón varía de forma significativa, ascendiendo de 1.365€/ha a 3.606€/ha (+164,2%).
- *Pastizales*: su precio asciende en las tres regiones más importantes: Extremadura (+3,0%), Andalucía (+0,8%) y Castilla y León (+0,4%), que logran una repercusión de 0,7 de los 0,8 puntos de variación. Lo contrario sucede en Castilla-La Mancha, donde desciende el 1,4%. En valor absoluto, la diferencia no supera los 61€/ha.

**CUADRO 1D  
PRECIOS MEDIOS GENERALES POR CLASE DE TIERRA Y CC.AA.  
AÑOS 2015 Y 2016**

CLASE DE TIERRA	CC.AA.	Ponderaciones Base 2011 (%)	Precios 15 (Euros/ha)	Precios 16 (Euros/ha)	Variación precios		Repercusión (%)
					(Euros/ha)	(%)	
<b>Tierras de labor seco</b>	<b>TOTAL</b>	<b>100,0</b>	<b>6.767</b>	<b>6.915</b>	<b>148</b>	<b>2,2</b>	<b>2,2</b>
	Cast. y León	29,4	5.871	6.001	130	2,2	0,6
	Cast-La Man.	25,3	5.147	5.267	120	2,3	0,4
	Andalucía	12,5	11.151	11.247	96	0,9	0,2
	Aragón	10,8	3.889	4.012	123	3,2	0,2
<b>Tierras de labor regadío</b>	<b>TOTAL</b>	<b>100,0</b>	<b>17.777</b>	<b>18.067</b>	<b>290</b>	<b>1,6</b>	<b>1,6</b>
	Cast. y León	24,2	11.833	12.252	419	3,5	0,6
	Aragón	19,6	15.776	15.898	122	0,8	0,1
	Andalucía	16,0	27.164	27.467	304	1,1	0,3
	Cast-La Man.	15,9	13.618	13.868	249	1,8	0,2
<b>F. de fruto seco seco</b>	<b>TOTAL</b>	<b>100,0</b>	<b>8.310</b>	<b>8.695</b>	<b>385</b>	<b>4,6</b>	<b>4,6</b>
	Andalucía	31,3	7.487	8.082	595	7,9	2,2
	C. Valenciana	20,7	8.769	9.338	569	6,5	1,4
	R. de Murcia	14,2	8.918	9.067	149	1,7	0,3
	Aragón	13,5	4.316	4.390	74	1,7	0,1
	Cataluña	8,9	7.269	7.172	-97	-1,3	-0,1
<b>Viñedo transf. seco</b>	<b>TOTAL</b>	<b>100,0</b>	<b>14.010</b>	<b>14.229</b>	<b>218</b>	<b>1,6</b>	<b>1,6</b>
	Cast-La Man.	45,2	9.673	9.864	191	2,0	0,6
	Extremadura	9,9	8.165	8.165	0	0,0	0,0
	Cast.-León	9,1	17.965	19.565	1.600	8,9	1,0
	C. Valenciana	6,7	6.575	7.449	874	13,3	0,4
	Cataluña	6,4	19.927	20.324	396	2,0	0,2
<b>Olivar transf. seco</b>	<b>TOTAL</b>	<b>100,0</b>	<b>20.388</b>	<b>19.619</b>	<b>-769</b>	<b>-3,8</b>	<b>-3,8</b>
	Andalucía	57,0	29.641	28.336	-1.306	-4,4	-3,6
	Cast-La Man.	19,3	9.088	9.043	-45	-0,5	0,0
	Extremadura	10,8	5.816	5.947	130	2,2	0,1
	Cataluña	5,3	10.153	9.037	-1.115	-11,0	-0,3
<b>Prados naturales seco</b>	<b>TOTAL</b>	<b>100,0</b>	<b>11.359</b>	<b>11.366</b>	<b>7</b>	<b>0,1</b>	<b>0,1</b>
	Galicia	24,0	12.740	13.072	332	2,6	0,7
	P. de Asturias	20,1	14.500	14.400	-100	-0,7	-0,2
	Cast.-León	17,8	4.359	4.409	50	1,2	0,1
	Cantabria	15,7	13.971	13.854	-117	-0,8	-0,2
<b>Pastizales seco</b>	<b>TOTAL</b>	<b>100,0</b>	<b>3.172</b>	<b>3.197</b>	<b>25</b>	<b>0,8</b>	<b>0,8</b>
	Cast-León	26,4	2.439	2.449	11	0,4	0,1
	Andalucía	22,0	4.350	4.384	34	0,8	0,2
	Extremadura	21,0	2.045	2.106	61	3,0	0,4
	Cast-La Man.	8,6	2.330	2.296	-34	-1,4	-0,1



### 3. SERIES DE RESULTADOS A PRECIOS CORRIENTES

Las series de precios de la tierra, desde el año 2011 hasta el año 2016, por cultivos y aprovechamientos, por secano y regadío y por Comunidades Autónomas, a partir de las cuales se han construido los *índices*, *tasas de variación* y *repercusiones* para el análisis de su evolución, están recogidas en el Anejo 1.

#### 3.1. Índices

Los cuadros 2A, 2B y 2C expresan la evolución en los últimos años del índice general por: cultivos-aprovechamientos, secano-regadío y Comunidades Autónomas, respectivamente. (Véase información más detallada por grupos funcionales desde 2011 en el Anejo 2).

Analizando los índices y tomando como referencia el año 2011=100, la tendencia general de los precios de la tierra es decreciente hasta 2013 (96,1€) y creciente de 2014 (97,8€) a 2016 (102,2€), periodo en el que asciende a un ritmo medio de 2,2 puntos por año.

El índice de los *cultivos* se eleva de 102,0€ a 103,4€ y amplía su distancia respecto al año base, siendo 2015 el primero que supera el índice de referencia. Se observa la misma pauta en frutales no cítricos (100,9€ y 103,4€). En 2016 únicamente disminuyen los cultivos protegidos de regadío (de 133,7€ a 129,7€) y el olivar (de 100,3€ a 99,8€). El índice de los *aprovechamientos* (93,9€) permanece por debajo de 100 en sus tres tipologías, siendo aquéllas de secano las que más se han depreciado desde 2011: prados naturales (92,9€) y pastizales (94,5€).

**CUADRO 2A**  
**EVOLUCIÓN DEL ÍNDICE DE PRECIOS (Base: Año 2011=100)**  
**ANÁLISIS POR CULTIVOS-APROVECHAMIENTOS**

CLASE DE TIERRA	2011	2012	2013	2014	2015	2016
<b>CULTIVOS</b>	<b>100,0</b>	<b>97,4</b>	<b>96,6</b>	<b>98,9</b>	<b>102,0</b>	<b>103,4</b>
TIERRAS LABOR SECANO	100,0	99,3	98,8	101,4	103,7	105,9
TIERRAS LABOR REGADÍO	100,0	95,7	95,5	101,3	104,3	106,0
HORTALIZAS AIRE LIBRE	100,0	97,4	97,8	95,9	92,7	95,4
CULTIVOS PROTEGIDOS REGADÍO	100,0	110,0	121,9	127,9	133,7	129,7
FRUTALES CÍTRICOS	100,0	98,6	93,4	86,7	85,7	86,7
FRUTALES NO CÍTRICOS	100,0	94,9	95,0	97,5	100,9	103,4
VIÑEDO	100,0	100,0	98,6	101,1	101,3	102,4
OLIVAR	100,0	94,5	92,4	94,3	100,3	99,8
<b>APROVECHAMIENTOS</b>	<b>100,0</b>	<b>92,0</b>	<b>92,6</b>	<b>90,1</b>	<b>93,4</b>	<b>93,9</b>
PRADOS NATURALES SECANO	100,0	91,9	95,4	90,0	92,8	92,9
PRADOS NATURALES REGADÍO	100,0	98,9	99,6	98,0	95,4	97,2
PASTIZALES	100,0	91,7	90,1	89,6	93,7	94,5
<b>TOTAL</b>	<b>100,0</b>	<b>96,7</b>	<b>96,1</b>	<b>97,8</b>	<b>100,9</b>	<b>102,2</b>

Analizando el comportamiento según el *régimen de riego*, tanto el índice de secano como de regadío alcanzan su valor más elevado en la serie: 102,1€ y 102,2€, respectivamente, que supone la menor diferencia entre ambos desde 2012 (96,8€ y 96,6€).

En regadío, destacan el fresón<sup>1</sup>, que experimenta un aumento muy acusado (de 113,6€ a 256,1€) y los cultivos protegidos, cuya tendencia alcista se invierte (de 133,7€ a 129,7€).

En secano se incrementan especialmente los frutales no cítricos (+4,4€), tierras de labor (+2,3€) y viñedo<sup>2</sup> (+1,5€), depreciándose tan sólo el olivar (-3,9€).

<sup>1</sup>En la comarca Condado Litoral de Huelva, las tierras dedicadas al cultivo de frutos rojos han incrementado fuertemente su precio, debido a la dificultad de encontrar parcelas que cuenten con los permisos oportunos para el uso del agua de riego.

<sup>2</sup>En Andalucía, se reduce el precio del viñedo de mesa de secano el 34,2% por la escasez de su demanda en Málaga, que se traduce en un descenso del 24,0% en el sector.

**CUADRO 2B**  
**EVOLUCIÓN DEL ÍNDICE DE PRECIOS (Base: Año 2011=100)**  
**ANÁLISIS POR SECANO-REGADÍO**

CLASE DE TIERRA	2011	2012	2013	2014	2015	2016
<b>SECANO</b>	<b>100,0</b>	<b>96,8</b>	<b>96,0</b>	<b>97,5</b>	<b>101,7</b>	<b>102,1</b>
TIERRAS LABOR SECANO	100,0	99,3	98,8	101,4	103,7	105,9
FRUTALES NO CÍTRICOS	100,0	102,2	98,5	101,7	104,3	108,7
VIÑEDO	100,0	98,8	97,2	100,7	100,7	102,2
OLIVAR	100,0	94,9	93,1	95,2	105,1	101,3
APROVECHAMIENTOS	100,0	91,8	92,4	89,8	93,3	93,8
PRADOS	100,0	91,9	95,4	90,0	92,8	92,9
PASTIZALES	100,0	91,7	90,1	89,6	93,7	94,5
<b>REGADÍO</b>	<b>100,0</b>	<b>96,6</b>	<b>96,4</b>	<b>98,2</b>	<b>99,5</b>	<b>102,2</b>
TIERRAS LABOR REGADÍO	100,0	95,7	95,5	101,3	104,3	106,0
HORTALIZAS AIRE LIBRE	100,0	97,4	97,8	95,9	92,7	95,4
CULTIVOS PROTEGIDOS	100,0	110,0	121,9	127,9	133,7	129,7
ARROZ	100,0	97,0	100,1	97,2	101,9	104,7
FRESÓN	100,0	97,9	102,3	96,6	113,6	256,1
FRUTALES CÍTRICOS	100,0	98,6	93,4	86,7	85,7	86,7
FRUTALES NO CÍTRICOS	100,0	91,6	93,4	95,7	99,3	101,0
VIÑEDO	100,0	103,8	103,3	102,4	103,2	103,0
OLIVAR	100,0	93,6	90,9	92,4	90,3	96,7
APROVECHAMIENTOS: PRADOS	100,0	98,9	99,6	98,0	95,4	97,2
<b>TOTAL</b>	<b>100,0</b>	<b>96,7</b>	<b>96,1</b>	<b>97,8</b>	<b>100,9</b>	<b>102,2</b>

Se observa que Aragón (137,7€) y P. de Asturias (129,3€) son las regiones que más se han revalorizado, seguidas a 13,3 puntos por Castilla y León. En el lado opuesto se encuentra Cantabria, cuyo índice se cifra en 69,4€.

El índice mantiene el nivel de 2015 en Canarias (92,1€); asciende a un ritmo medio de 3 puntos anuales en Castilla y León y consolida su evolución descendente en País Vasco, que pasa de 94,6€ a 90,2€ en 2016.

**CUADRO 2C**  
**EVOLUCIÓN DEL ÍNDICE DE PRECIOS (Base: Año 2011=100)**  
**ANÁLISIS POR COMUNIDADES AUTÓNOMAS**

CC.AA.	2011	2012	2013	2014	2015	2016
<b>GALICIA</b>	<b>100,0</b>	<b>99,3</b>	<b>95,2</b>	<b>94,3</b>	<b>91,6</b>	<b>94,8</b>
<b>P. DE ASTURIAS</b>	<b>100,0</b>	<b>99,5</b>	<b>99,6</b>	<b>99,6</b>	<b>130,1</b>	<b>129,3</b>
<b>CANTABRIA</b>	<b>100,0</b>	<b>67,3</b>	<b>86,6</b>	<b>76,7</b>	<b>70,0</b>	<b>69,4</b>
<b>PAÍS VASCO</b>	<b>100,0</b>	<b>103,7</b>	<b>103,7</b>	<b>99,2</b>	<b>94,6</b>	<b>90,2</b>
<b>NAVARRA</b>	<b>100,0</b>	<b>100,1</b>	<b>99,8</b>	<b>97,3</b>	<b>96,7</b>	<b>98,0</b>
<b>LA RIOJA</b>	<b>100,0</b>	<b>99,8</b>	<b>100,6</b>	<b>100,5</b>	<b>103,2</b>	<b>106,6</b>
<b>ARAGÓN</b>	<b>100,0</b>	<b>98,5</b>	<b>105,6</b>	<b>131,8</b>	<b>134,5</b>	<b>137,7</b>
<b>CATALUÑA</b>	<b>100,0</b>	<b>100,5</b>	<b>101,5</b>	<b>102,4</b>	<b>102,8</b>	<b>103,2</b>
<b>BALEARES</b>	<b>100,0</b>	<b>95,2</b>	<b>91,1</b>	<b>93,7</b>	<b>98,6</b>	<b>103,5</b>
<b>CASTILLA Y LEÓN</b>	<b>100,0</b>	<b>100,9</b>	<b>102,4</b>	<b>106,5</b>	<b>113,1</b>	<b>116,0</b>
<b>MADRID*</b>	<b>100,0</b>	<b>91,0</b>	<b>85,4</b>	<b>84,0</b>	<b>83,5</b>	<b>83,5</b>
<b>CASTILLA-LA MANCHA</b>	<b>100,0</b>	<b>99,9</b>	<b>101,8</b>	<b>103,4</b>	<b>105,4</b>	<b>107,1</b>
<b>C. VALENCIANA</b>	<b>100,0</b>	<b>99,6</b>	<b>94,5</b>	<b>89,1</b>	<b>87,8</b>	<b>88,9</b>
<b>R. DE MURCIA</b>	<b>100,0</b>	<b>95,1</b>	<b>99,9</b>	<b>102,0</b>	<b>95,6</b>	<b>97,0</b>
<b>EXTREMADURA</b>	<b>100,0</b>	<b>98,4</b>	<b>97,6</b>	<b>97,8</b>	<b>102,7</b>	<b>105,2</b>
<b>ANDALUCÍA</b>	<b>100,0</b>	<b>93,8</b>	<b>91,2</b>	<b>92,6</b>	<b>97,9</b>	<b>98,5</b>
<b>CANARIAS</b>	<b>100,0</b>	<b>96,1</b>	<b>94,0</b>	<b>94,0</b>	<b>92,1</b>	<b>92,1</b>
<b>TOTAL</b>	<b>100,0</b>	<b>96,7</b>	<b>96,1</b>	<b>97,8</b>	<b>100,9</b>	<b>102,2</b>

Nota sobre Madrid: Los precios de la C. de Madrid son los registrados en 2015, por tanto provisionales. Se procederá a su actualización tras su recibo por parte de la C.A. Un estudio realizado sobre el impacto que pueden producir nuevas cifras sobre el índice general nacional considera éste poco significativo.

### 3.2. Tasas de variación

Las tasas de variación de precios en los últimos años se recogen en los Cuadros 3A, 3B y 3C (información más detallada por grupos funcionales en el Anejo 3).

La variación de los precios respecto al año anterior se cifra en 1,2%, que mantiene el signo positivo de 2014 y 2015.

Durante el periodo analizado se observa una evolución dispar: los cultivos decrecen en 2012 (-2,6%) y 2013 (-0,8%) y crecen en 2014 (+2,4%), 2015 (+3,1%) y 2016 (+1,3%); mientras que su signo en los aprovechamientos alterna hasta 2015, en consonancia con los prados naturales de secano y asciende en 2016 en todas las tipologías: prados naturales (+1,9% en regadío y +0,1% en secano) y pastizales (+0,8%).

**CUADRO 3A**  
**TASAS DE VARIACIÓN DEL PRECIO (%)**  
**ANÁLISIS POR CULTIVOS-APROVECHAMIENTOS**

CLASE DE TIERRA	2012-11	2013-12	2014-13	2015-14	2016-15
<b>CULTIVOS</b>	<b>-2,6</b>	<b>-0,8</b>	<b>2,4</b>	<b>3,1</b>	<b>1,3</b>
TIERRAS LABOR SECANO	-0,7	-0,6	2,7	2,2	2,2
TIERRAS LABOR REGADÍO	-4,3	-0,2	6,1	2,9	1,6
HORTALIZAS AIRE LIBRE	-2,6	0,5	-2,0	-3,4	2,9
CULTIVOS PROTEGIDOS REGADÍO	10,0	10,8	4,9	4,5	-3,0
FRUTALES CÍTRICOS	-1,4	-5,3	-7,2	-1,1	1,2
FRUTALES NO CÍTRICOS	-5,1	0,1	2,7	3,4	2,5
VIÑEDO	0,0	-1,3	2,5	0,2	1,1
OLIVAR	-5,5	-2,2	2,1	6,4	-0,6
<b>APROVECHAMIENTOS</b>	<b>-8,0</b>	<b>0,6</b>	<b>-2,8</b>	<b>3,7</b>	<b>0,5</b>
PRADOS NATURALES SECANO	-8,1	3,8	-5,7	3,2	0,1
PRADOS NATURALES REGADÍO	-1,1	0,8	-1,7	-2,7	1,9
PASTIZALES	-8,3	-1,8	-0,5	4,6	0,8
<b>TOTAL</b>	<b>-3,3</b>	<b>-0,6</b>	<b>1,7</b>	<b>3,2</b>	<b>1,2</b>

**CUADRO 3B**  
**TASAS DE VARIACIÓN DEL PRECIO (%)**  
**ANÁLISIS POR SECANO-REGADÍO**

CLASE DE TIERRA	2012-11	2013-12	2014-13	2015-14	2016-15
<b>SECANO</b>	<b>-3,2</b>	<b>-0,8</b>	<b>1,6</b>	<b>4,4</b>	<b>0,4</b>
TIERRAS LABOR SECANO	-0,7	-0,6	2,7	2,2	2,2
FRUTALES NO CÍTRICOS	2,2	-3,6	3,2	2,6	4,2
VIÑEDO	-1,2	-1,6	3,6	0,0	1,5
OLIVAR	-5,1	-1,9	2,2	10,4	-3,7
APROVECHAMIENTOS	-8,2	0,6	-2,8	4,0	0,5
PRADOS	-8,1	3,8	-5,7	3,2	0,1
PASTIZALES	-8,3	-1,8	-0,5	4,6	0,8
<b>REGADÍO</b>	<b>-3,4</b>	<b>-0,3</b>	<b>1,9</b>	<b>1,3</b>	<b>2,7</b>
TIERRAS LABOR REGADÍO	-4,3	-0,2	6,1	2,9	1,6
HORTALIZAS AIRE LIBRE	-2,6	0,5	-2,0	-3,4	2,9
CULTIVOS PROTEGIDOS	10,0	10,8	4,9	4,5	-3,0
ARROZ	-3,0	3,2	-2,9	4,9	2,8
FRESÓN	-2,1	4,6	-5,6	17,5	125,5
FRUTALES CÍTRICOS	-1,4	-5,3	-7,2	-1,1	1,2
FRUTALES NO CÍTRICOS	-8,4	2,0	2,4	3,8	1,7
VIÑEDO	3,8	-0,4	-0,9	0,7	-0,2
OLIVAR	-6,4	-2,9	1,7	-2,3	7,1
APROVECHAMIENTOS: PRADOS	-1,1	0,8	-1,7	-2,7	1,9
<b>TOTAL</b>	<b>-3,3</b>	<b>-0,6</b>	<b>1,7</b>	<b>3,2</b>	<b>1,2</b>

**CUADRO 3C**  
**TASAS DE VARIACIÓN DEL PRECIO (%)**  
**ANÁLISIS POR COMUNIDADES AUTÓNOMAS**

<b>CC.AA</b>	<b>2012-11</b>	<b>2013-12</b>	<b>2014-13</b>	<b>2015-14</b>	<b>2016-15</b>
<b>GALICIA</b>	-0,7	-4,1	-0,9	-2,9	3,5
<b>P. DE ASTURIAS</b>	-0,5	0,1	0,0	30,7	-0,6
<b>CANTABRIA</b>	-32,7	28,8	-11,4	-8,8	-0,8
<b>PAÍS VASCO</b>	3,7	0,0	-4,3	-4,6	-4,7
<b>NAVARRA</b>	0,1	-0,3	-2,5	-0,6	1,3
<b>LA RIOJA</b>	-0,2	0,8	-0,2	2,7	3,3
<b>ARAGÓN</b>	-1,5	7,2	24,8	2,1	2,4
<b>CATALUÑA</b>	0,5	1,0	0,9	0,4	0,4
<b>BALEARES</b>	-4,8	-4,3	2,9	5,2	4,9
<b>CASTILLA Y LEÓN</b>	0,9	1,5	4,0	6,2	2,6
<b>MADRID</b>	-9,0	-6,1	-1,7	-0,6	0,0
<b>CASTILLA-LA MANCHA</b>	-0,1	1,9	1,6	1,9	1,6
<b>C. VALENCIANA</b>	-0,4	-5,1	-5,7	-1,4	1,3
<b>R. DE MURCIA</b>	-4,9	5,0	2,1	-6,3	1,5
<b>EXTREMADURA</b>	-1,6	-0,8	0,2	5,0	2,5
<b>ANDALUCÍA</b>	-6,2	-2,8	1,6	5,7	0,6
<b>CANARIAS</b>	-3,9	-2,2	0,0	-2,0	0,0
<b>TOTAL</b>	<b>-3,3</b>	<b>-0,6</b>	<b>1,7</b>	<b>3,2</b>	<b>1,2</b>

**Nota sobre Madrid:** Los precios de la C. de Madrid son los registrados en 2015, por tanto provisionales. Se procederá a su actualización tras su recibo por parte de la C.A. Un estudio realizado sobre el impacto que pueden producir nuevas cifras sobre el índice general nacional considera éste poco significativo.

### 3.3. Repercusiones

Los resultados generales de las repercusiones de los principales cultivos y aprovechamientos de secano y regadío se recogen en los Cuadros 4A y 4B (información más detallada para todos los tipos de tierra en el Anejo 4).

**CUADRO 4A**  
**ANÁLISIS DE REPERCUSIONES POR CULTIVOS-APROVECHAMIENTOS**

CLASE DE TIERRA	2012-11	2013-12	2014-13	2015-14	2016-15
<b>CULTIVOS</b>	<b>-2,25</b>	<b>-0,70</b>	<b>2,07</b>	<b>2,76</b>	<b>1,18</b>
TIERRAS LABOR SECANO	-0,19	-0,16	0,78	0,64	0,63
TIERRAS LABOR REGADÍO	-0,59	-0,03	0,84	0,42	0,23
HORTALIZAS AIRE LIBRE, ARROZ Y FRESÓN	-0,10	0,05	-0,09	0,01	0,29
CULTIVOS PROTEGIDOS REGADÍO	0,23	0,28	0,14	0,14	-0,09
FRUTALES CÍTRICOS	-0,07	-0,27	-0,35	-0,05	0,05
FRUTALES NO CÍTRICOS	-0,28	0,01	0,14	0,19	0,14
VIÑEDO	0,00	-0,08	0,15	0,01	0,07
OLIVAR	-1,26	-0,49	0,46	1,41	-0,13
<b>APROVECHAMIENTOS</b>	<b>-1,04</b>	<b>0,08</b>	<b>-0,35</b>	<b>0,45</b>	<b>0,06</b>
PRADOS NATURALES SECANO	-0,44	0,20	-0,30	0,16	0,00
PRADOS NATURALES REGADÍO	-0,01	0,00	-0,01	-0,01	0,01
PASTIZALES	-0,59	-0,12	-0,04	0,30	0,05
<b>TOTAL</b>	<b>-3,29</b>	<b>-0,62</b>	<b>1,73</b>	<b>3,21</b>	<b>1,25</b>

La repercusión de la variación de precios de una clase de tierra en la del índice general es la parte de la variación del índice que corresponde a dicha clase de cultivo o aprovechamiento. Por tanto, como se observa para el periodo del 2012-2016, la suma de repercusiones coincide con la variación del índice general.

El crecimiento del precio general entre los años 2015 y 2016 se debe en mayor medida a los cultivos (1,18), que recogen el 94,9% de la variación, que a los aprovechamientos (0,06), que capturan el 5,1% restante.

En particular, las *ocupaciones* que más han incidido en esta evolución positiva son las dedicadas a tierras de labor (0,63 secano y 0,23 regadío), hortalizas al aire libre, arroz y fresón (0,29) y frutales no cítricos (0,14), que contrarrestan el efecto del olivar (-0,13) y cultivos protegidos (-0,09); dentro de los *aprovechamientos*, el ascenso se debe a los pastizales (0,05), que generan el 82,1% de la variación de su precio, participando con menor intensidad los prados naturales (0,01).

En cuanto al *régimen de riego*, ambas tipologías han influido positivamente en 2016, siendo éste el primer ejercicio en el que las tierras de regadío (1,01) adquieren mayor repercusión que las tierras de secano (0,24), originando el 80,9% de la variación del precio medio general.

**CUADRO 4B  
ANÁLISIS DE REPERCUSIONES POR SECANO-REGADÍO**

CLASE DE TIERRA	2012-11	2013-12	2014-13	2015-14	2016-15
<b>SECANO</b>	<b>-2,02</b>	<b>-0,52</b>	<b>1,00</b>	<b>2,72</b>	<b>0,24</b>
TIERRAS LABOR SECANO	-0,19	-0,16	0,78	0,64	0,63
FRUTALES NO CÍTRICOS	0,04	-0,07	0,06	0,05	0,07
VIÑEDO	-0,05	-0,07	0,16	0,00	0,07
OLIVAR	-0,78	-0,29	0,34	1,57	-0,59
APROVECHAMIENTOS	-1,03	0,07	-0,34	0,46	0,06
PRADOS	-0,44	0,20	-0,30	0,16	0,00
PASTIZALES	-0,59	-0,12	-0,04	0,30	0,05
<b>REGADÍO</b>	<b>-1,27</b>	<b>-0,10</b>	<b>0,73</b>	<b>0,49</b>	<b>1,01</b>
TIERRAS DE LABOR REGADÍO	-0,59	-0,03	0,84	0,42	0,23
HORTALIZAS AIRE LIBRE, ARROZ Y FRESÓN	-0,10	0,05	-0,09	0,01	0,29
CULTIVOS PROTEGIDOS	0,23	0,28	0,14	0,14	-0,09
FRUTALES CÍTRICOS	-0,07	-0,27	-0,35	-0,05	0,05
FRUTALES NO CÍTRICOS	-0,32	0,07	0,09	0,14	0,06
VIÑEDO	0,05	-0,01	-0,01	0,01	0,00
OLIVAR	-0,47	-0,20	0,12	-0,16	0,47
APROVECHAMIENTOS	-0,01	0,00	-0,01	-0,01	0,01
PRADOS	-0,01	0,00	-0,01	-0,01	0,01
<b>TOTAL</b>	<b>-3,29</b>	<b>-0,62</b>	<b>1,73</b>	<b>3,21</b>	<b>1,25</b>

Por Comunidades Autónomas, destaca la repercusión de Andalucía en la variación del índice general en todo el periodo (-2,40 en 2012, -1,04 en 2013, 0,59 en 2014, 2,09 en 2015 y 0,22 en 2016) y Castilla y León, por su signo positivo en toda la serie y obtener la mayor repercusión en 2016 (0,31).

Les siguen en importancia en el último ejercicio Castilla-La Mancha (0,19), Galicia (0,16) y Aragón (0,12). Así, la repercusión conjunta de las cinco regiones mencionadas supone el 78,9% del cambio en el precio general.

**CUADRO 4C**  
**ANÁLISIS DE REPERCUSIONES POR COMUNIDADES AUTÓNOMAS**

CC.AA	2012-11	2013-12	2014-13	2015-14	2016-15
<b>GALICIA</b>	-0,03	-0,21	-0,05	-0,14	0,16
<b>P. DE ASTURIAS</b>	-0,01	0,00	0,00	0,44	-0,01
<b>CANTABRIA</b>	-0,45	0,28	-0,14	-0,10	-0,01
<b>PAÍS VASCO</b>	0,05	0,00	-0,07	-0,07	-0,06
<b>NAVARRA</b>	0,00	-0,01	-0,06	-0,02	0,03
<b>LA RIOJA</b>	0,00	0,01	0,00	0,03	0,04
<b>ARAGÓN</b>	-0,05	0,28	1,03	0,11	0,12
<b>CATALUÑA</b>	0,02	0,05	0,05	0,02	0,02
<b>BALEARES</b>	-0,05	-0,04	0,03	0,05	0,05
<b>CASTILLA Y LEÓN</b>	0,10	0,16	0,45	0,73	0,31
<b>MADRID*</b>	-0,12	-0,08	-0,02	-0,01	0,00
<b>CASTILLA-LA MANCHA</b>	-0,01	0,22	0,19	0,23	0,19
<b>C. VALENCIANA</b>	-0,03	-0,33	-0,35	-0,08	0,07
<b>R. DE MURCIA</b>	-0,17	0,17	0,08	-0,23	0,05
<b>EXTREMADURA</b>	-0,06	-0,03	0,01	0,19	0,09
<b>ANDALUCÍA</b>	-2,40	-1,04	0,59	2,09	0,22
<b>CANARIAS</b>	-0,08	-0,04	0,00	-0,04	0,00
<b>TOTAL</b>	<b>-3,29</b>	<b>-0,62</b>	<b>1,73</b>	<b>3,21</b>	<b>1,25</b>

*Nota sobre Madrid:* Los precios de la C. de Madrid son los registrados en 2015, por tanto provisionales. Se procederá a su actualización tras su recibo por parte de la C.A. Un estudio realizado sobre el impacto que pueden producir nuevas cifras sobre el índice general nacional considera éste poco significativo.

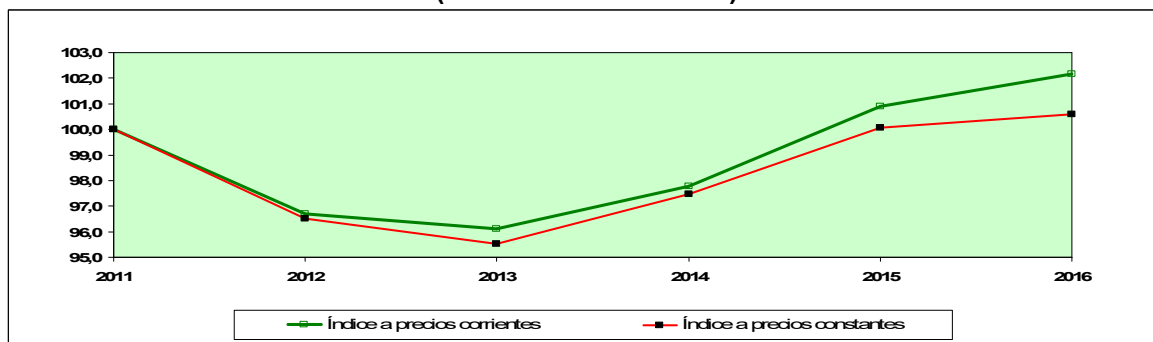
#### 4. SERIES DE RESULTADOS A PRECIOS CORRIENTES: ESPECIFICACIONES POR COMUNIDADES AUTÓNOMAS PARA LOS PRINCIPALES TIPOS DE CULTIVOS

Para completar la información suministrada hasta el momento, continuar con la nueva base 2011 y conseguir homogeneidad con los resultados difundidos en la base 1997, en los Anejos 5 se incluyen las series de precios por Comunidades Autónomas para los cultivos y aprovechamientos que representan el 93,5% del total; en concreto, tierras de labor de secano, tierras de labor de regadío, frutales de fruto seco de secano, naranjo, viñedo de transformación de secano, olivar de transformación de secano, prados naturales de secano y pastizales.

#### 5. SERIES DE RESULTADOS A PRECIOS CONSTANTES

La evolución general desde 2011 de los precios de la tierra por tipos de cultivos y aprovechamientos a precios constantes (deflactados, según recomienda EUROSTAT, con el deflactor implícito del PIB a precios de mercado) se recoge en el Anejo 6. Las tendencias generales del precio de la tierra a precios corrientes y constantes se muestran en el siguiente gráfico 2.

**GRÁFICO 2**  
**EVOLUCIÓN DEL ÍNDICE DE PRECIOS EN EUROS CONSTANTES DE 2011**  
**(Base: Año 2011=100)**





## 6. NOTAS METODOLÓGICAS

### 6.1. Periodo base

Se define el período base como aquél cuyos precios sirven de referencia para medir la evolución de los mismos. El periodo considerado es 2011, por lo que para dicho año el índice es 100.

### 6.2. Periodo de referencia de las ponderaciones

Se corresponde con el conjunto de años a que hacen referencia las superficies de cultivos y aprovechamientos utilizados como ponderaciones en la agregación de los precios. En el cálculo de la estructura de ponderaciones de la base 2011=100, se han utilizado las superficies medias de los años 2010, 2011 y 2012.

### 6.3. Tipos de cultivos y aprovechamientos

Se han mantenido en la base 2011 los grupos de cultivos y aprovechamientos considerados en la base 1997. Las categorías que integran cada grupo se han asignado de acuerdo al nivel de detalle que ofrecen los anuarios estadísticos de 2011, 2012 y 2013, los cuales recogen la información relativa al año precedente.

El criterio de representatividad utilizado es el siguiente: las provincias objeto de estudio seleccionadas en cada clase son aquellas que, tras la ordenación de mayor a menor según la superficie ocupada por esa clase, el acumulado de ésta cubre como mínimo el 80% de la superficie nacional de la clase. No obstante, quedan incluidas las provincias consideradas de especial interés por las Comunidades Autónomas, aún habiendo sido eliminadas mediante la aplicación del criterio anterior.

### 6.4. Métodos de cálculo

Los *precios medios generales* en el año "T", a partir de agrupaciones geográficas o funcionales (tanto a precios corrientes como constantes) se calculan a partir de la siguiente fórmula:

$$PM_G^T = \sum_i^N W_i PM_i^T$$

donde:

- $N$  : Comunidades Autónomas o clases de cultivos-aprovechamientos que conforman el total nacional.
- $W_i$  : ponderación superficial, en tanto por uno, de las Comunidades Autónomas o clases de cultivos-aprovechamientos que conforman el total nacional.
- $PM_i^T$  : precio medio en el año "T" de la Comunidad Autónoma o tipo de cultivo-aprovechamiento "i".

Los *índices* calculados son del tipo *Laspeyres*, en los que las ponderaciones utilizadas permanecen fijas durante el periodo de vigencia de la nueva base; su expresión matemática es la siguiente:

$$I_G^T = \frac{\sum_i^N q_i^0 p_i^T}{\sum_i^N q_i^0 p_i^0} \times 100 = \frac{PM_G^T}{PM_G^0} \times 100$$

donde:

- $N$  : número de clases de cultivos o aprovechamientos.
- $q_i^0$  : superficie media del periodo 2010-2011-2012 del cultivo "i".
- $p_i^T$  : precio medio en el año "T" del cultivo "i".
- $p_i^0$  : precio medio en el año base (2011) del cultivo "i".
- $I_G^T$  : índice general de los precios de la tierra en el año "T".
- $PM_G^T$  : precio medio general en el año "T" con las cantidades del año base (2011).
- $PM_G^0$  : precio medio general en el año base (2011).

Las *tasas de variación* interanuales de los precios de una determinada clase de cultivo-aprovechamiento o ámbito geográfico "i" en el año "T" respecto a su año precedente se calculan de la siguiente forma:

$$TV_i^T = \frac{PM_i^T - PM_i^{T-1}}{PM_i^{T-1}} \times 100$$

La *repercusión* de la variación de precios de un tipo de cultivo-aprovechamiento o ámbito geográfico "i" en la variación del índice general "R" en el año "T", es la parte de variación del índice que corresponde al mismo. Por tanto, la suma de repercusiones coincide con la variación del índice general. La fórmula utilizada para el cálculo de la repercusión es la siguiente:

$$R_i^T = \frac{PM_i^T - PM_i^{T-1}}{PM_G^{T-1}} \times W_i \times 100$$

donde:

- $PM_i^T$  : precio medio de la clase de cultivo o ámbito geográfico "i" en el año "T".
- $PM_i^{T-1}$  : precio medio de la clase de cultivo o ámbito geográfico "i" en el año "T-1".
- $PM_G^{T-1}$  : precio medio general en el año "T-1".
- $W_i$  : ponderación superficial, en tanto por uno, del cultivo o ámbito geográfico "i".

## 6.5. Enlace de series

Con el fin de poder realizar estudios sobre la evolución de los precios se han calculado los correspondientes coeficientes de enlace entre los precios medios e índices de la antigua y nueva base. Dichos coeficientes de enlace se obtienen de la siguiente forma:

$$K_{11/97}^{PM} = \frac{PM_{11}^{11}}{PM_{11}^{97}}$$

$$K_{11/97}^I = \frac{I_{11}^{11}}{I_{11}^{97}} = \frac{100}{I_{11}^{97}}$$

siendo:

$K_{11/97}^{PM}$  coeficiente de enlace de los precios medios.

$PM_{11}^{11}$  precio medio del año 2011, base 2011.

$PM_{11}^{97}$  precio medio del año 2011, base 1997.

siendo:

$K_{11/97}^I$  coeficiente de enlace de los índices.

$I_{11}^{11}$  índice del año 2011, base 2011.

$I_{11}^{97}$  índice del año 2011, base 1997.

De esta forma, las series enlazadas con la base “2011” de precios medios e índices de un año cualquiera se calculan multiplicando estos coeficientes por los precios medios e índices de dicho año calculados con la base anterior (1997). Este cálculo permite mantener las tasas de variación anteriores y posteriores al momento de implantación de la nueva base 2011, criterio consistente con el objetivo fundamental de la encuesta, medir la variación anual del nivel de precios de los tipos de tierra para los usos agrícolas más significativos.

## 6.6. Origen y tratamiento de la información

La operación de recogida de los precios es responsabilidad de los Servicios de Estadística de las Consejerías de Agricultura de las Comunidades Autónomas, a través de sus unidades provinciales. Para la captura de la información, los expertos cumplimentan un cuestionario que recoge los precios (observados y, en su defecto, estimados) para cada clase de tierra de las transacciones realizadas en cada unidad territorial inferior seleccionada como representativa (comarca, municipio o paraje). Una vez rellenados los cuestionarios, los técnicos expertos los envían a los Servicios provinciales de las Comunidades Autónomas, quienes resumen la información en un estadillo provincial y específico para cada clase. La Subdirección General de Estadística se responsabiliza del cálculo de los precios e índices por Comunidades Autónomas y nacionales.

## 6.7. Referencia histórica

La investigación de los precios de las tierras con destino a su explotación agraria se inició por el Departamento en el año 1979 con carácter experimental, siendo actual responsabilidad de la Secretaría General Técnica (Subdirección General de Estadística). Habiendo adquirido un notable impulso desde 1983, los resultados de dicha investigación, realizada mediante encuesta en el mes de noviembre de cada año, se publican en números monográficos del Boletín Mensual de Estadística Agraria y en la WEB del Ministerio (<http://www.mapama.gob.es/es/estadistica/temas/estadisticas-agrarias/economia/encuesta-precios-tierra/>), así como en el Anuario de Estadística.

Con los resultados del año 2001, se elaboró una nueva encuesta con base del año 1997, adaptada a los cambios en los usos del suelo agrícola y, por tanto, a la realidad económica del sector. Esta base 1997 ha sido actualizada a base 2011.

# **ANEJOS**

**ANEJO 1A**  
**EVOLUCIÓN DEL PRECIO MEDIO GENERAL (€/ha)**  
**ANÁLISIS POR CULTIVOS-APROVECHAMIENTOS**

CLASE DE TIERRA	2011	2012	2013	2014	2015	2016	Tasa crecim. acumul. 16-11
<b>CULTIVOS</b>	<b>12.325</b>	<b>12.005</b>	<b>11.910</b>	<b>12.192</b>	<b>12.574</b>	<b>12.744</b>	<b>0,7</b>
<b>TIERRAS DE LABOR</b>	<b>8.175</b>	<b>8.023</b>	<b>7.986</b>	<b>8.289</b>	<b>8.491</b>	<b>8.661</b>	<b>1,2</b>
SECANO	6.529	6.484	6.448	6.622	6.767	6.915	1,2
REGADÍO	17.042	16.312	16.272	17.272	17.777	18.067	1,2
<b>HORTALIZAS AIRE LIBRE REGADÍO</b>	<b>31.877</b>	<b>31.035</b>	<b>31.181</b>	<b>30.566</b>	<b>29.535</b>	<b>30.403</b>	<b>-0,9</b>
<b>CULTIVOS PROTEGIDOS REGADÍO</b>	<b>129.378</b>	<b>142.358</b>	<b>157.726</b>	<b>165.468</b>	<b>172.923</b>	<b>167.795</b>	<b>5,3</b>
<b>ARROZ</b>	<b>28.555</b>	<b>27.709</b>	<b>28.585</b>	<b>27.745</b>	<b>29.102</b>	<b>29.903</b>	<b>0,9</b>
<b>FRESÓN</b>	<b>47.481</b>	<b>46.478</b>	<b>48.596</b>	<b>45.878</b>	<b>53.921</b>	<b>121.584</b>	<b>20,7</b>
<b>FRUTALES CÍTRICOS</b>	<b>44.270</b>	<b>43.646</b>	<b>41.347</b>	<b>38.376</b>	<b>37.946</b>	<b>38.398</b>	<b>-2,8</b>
NARANJO REGADÍO	41.360	40.845	38.880	35.699	35.381	35.946	-2,8
MANDARINO REGADÍO	43.121	42.999	40.277	36.164	35.317	35.508	-3,8
LIMÓN REGADÍO	55.914	53.521	51.499	52.436	52.902	53.780	-0,8
<b>FRUTALES NO CÍTRICOS</b>	<b>18.234</b>	<b>17.304</b>	<b>17.321</b>	<b>17.784</b>	<b>18.395</b>	<b>18.852</b>	<b>0,7</b>
DE HUESO SECANO	14.180	14.185	13.788	13.138	13.323	13.158	-1,5
DE HUESO REGADÍO	22.365	22.732	24.439	24.224	27.168	27.225	4,0
DE PEPITA SECANO	14.286	13.756	13.581	13.586	14.966	14.890	0,8
DE PEPITA REGADÍO	24.362	23.878	24.334	24.648	25.948	26.464	1,7
DE FRUTO SECO SECANO	7.913	8.115	7.812	8.107	8.310	8.695	1,9
DE FRUTO SECO REGADÍO	21.662	21.440	21.874	22.695	23.894	25.572	3,4
CARNOSOS REGADÍO	102.263	75.785	75.125	81.708	80.437	82.480	-4,2
PLATANERA	215.449	211.140	207.973	207.973	203.814	203.814	-1,1
<b>VIÑEDO</b>	<b>14.936</b>	<b>14.929</b>	<b>14.729</b>	<b>15.098</b>	<b>15.127</b>	<b>15.295</b>	<b>0,5</b>
DE MESA SECANO	15.154	15.655	16.727	16.833	15.929	12.108	-4,4
DE MESA REGADÍO	38.367	37.995	34.522	32.381	32.912	31.635	-3,8
DE TRANSFORMACIÓN SECANO	13.916	13.744	13.517	14.006	14.010	14.229	0,4
DE TRANSFORMACIÓN REGADÍO	18.044	18.873	19.058	19.044	19.160	19.226	1,3
<b>OLIVAR</b>	<b>23.059</b>	<b>21.790</b>	<b>21.308</b>	<b>21.751</b>	<b>23.136</b>	<b>23.008</b>	<b>0,0</b>
DE MESA SECANO	12.140	9.970	9.917	10.120	11.491	11.436	-1,2
DE MESA REGADÍO	28.194	22.513	22.197	21.903	28.729	29.120	0,6
DE TRANSFORMACIÓN SECANO	19.328	18.440	18.080	18.487	20.388	19.619	0,3
DE TRANSFORMACIÓN REGADÍO	44.082	41.666	40.439	41.204	39.448	42.413	-0,8
<b>APROVECHAMIENTOS</b>	<b>5.014</b>	<b>4.615</b>	<b>4.644</b>	<b>4.516</b>	<b>4.684</b>	<b>4.709</b>	<b>-1,2</b>
PRADOS NATURALES SECANO	12.237	11.244	11.674	11.012	11.359	11.366	-1,5
PRADOS NATURALES REGADÍO	12.389	12.250	12.345	12.141	11.819	12.044	-0,6
PASTIZALES SECANO	3.384	3.104	3.048	3.032	3.172	3.197	-1,1
<b>GENERAL</b>	<b>10.358</b>	<b>10.017</b>	<b>9.955</b>	<b>10.127</b>	<b>10.451</b>	<b>10.582</b>	<b>0,4</b>

**ANEJO 1B**  
**EVOLUCIÓN DEL PRECIO MEDIO GENERAL (€/ha)**  
**ANÁLISIS POR SECANO-REGADÍO**

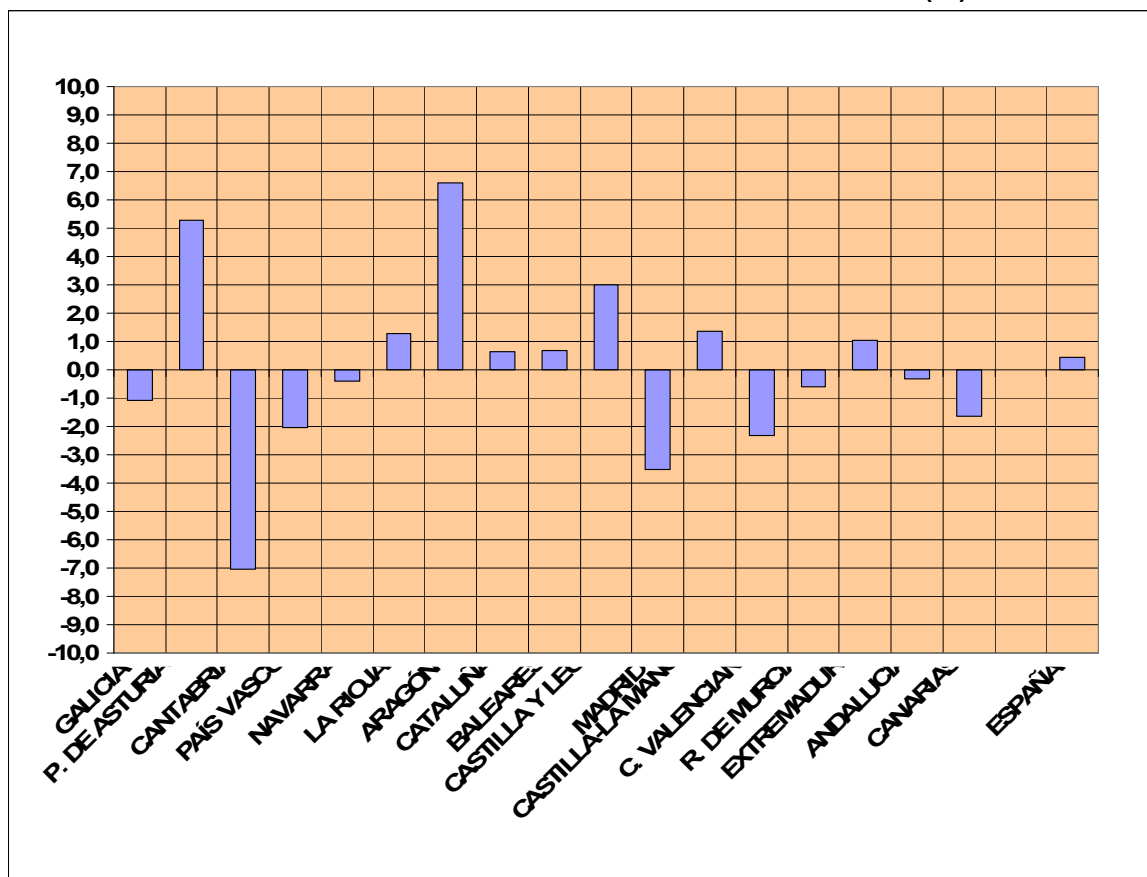
CLASE DE TIERRA	2011	2012	2013	2014	2015	2016	Tasa crecim. acumul. 16-11
<b>SECANO</b>	<b>7.589</b>	<b>7.343</b>	<b>7.282</b>	<b>7.399</b>	<b>7.721</b>	<b>7.750</b>	<b>0,4</b>
<b>TIERRAS DE LABOR</b>	<b>6.529</b>	<b>6.484</b>	<b>6.448</b>	<b>6.622</b>	<b>6.767</b>	<b>6.915</b>	<b>1,2</b>
<b>FRUTALES NO CÍTRICOS</b>	<b>8.233</b>	<b>8.417</b>	<b>8.113</b>	<b>8.369</b>	<b>8.588</b>	<b>8.947</b>	<b>1,7</b>
DE HUESO	14.180	14.185	13.788	13.138	13.323	13.158	-1,5
DE PEPITA	14.286	13.756	13.581	13.586	14.966	14.890	0,8
DE FRUTO SECO	7.913	8.115	7.812	8.107	8.310	8.695	1,9
<b>VIÑEDO</b>	<b>13.918</b>	<b>13.746</b>	<b>13.521</b>	<b>14.010</b>	<b>14.013</b>	<b>14.226</b>	<b>0,4</b>
DE MESA	15.154	15.655	16.727	16.833	15.929	12.108	-4,4
DE TRANSFORMACIÓN	13.916	13.744	13.517	14.006	14.010	14.229	0,4
<b>OLIVAR</b>	<b>18.937</b>	<b>17.980</b>	<b>17.637</b>	<b>18.033</b>	<b>19.904</b>	<b>19.175</b>	<b>0,2</b>
DE MESA	12.140	9.970	9.917	10.120	11.491	11.436	-1,2
DE TRANSFORMACIÓN	19.328	18.440	18.080	18.487	20.388	19.619	0,3
<b>APROVECHAMIENTOS</b>	<b>4.907</b>	<b>4.504</b>	<b>4.532</b>	<b>4.404</b>	<b>4.580</b>	<b>4.602</b>	<b>-1,3</b>
PRADOS NATURALES	12.237	11.244	11.674	11.012	11.359	11.366	-1,5
PASTIZALES	3.384	3.104	3.048	3.032	3.172	3.197	-1,1
<b>REGADÍO</b>	<b>26.405</b>	<b>25.513</b>	<b>25.444</b>	<b>25.936</b>	<b>26.271</b>	<b>26.988</b>	<b>0,4</b>
<b>TIERRAS DE LABOR</b>	<b>17.042</b>	<b>16.312</b>	<b>16.272</b>	<b>17.272</b>	<b>17.777</b>	<b>18.067</b>	<b>1,2</b>
<b>HORTALIZAS AIRE LIBRE REGADÍO</b>	<b>31.877</b>	<b>31.035</b>	<b>31.181</b>	<b>30.566</b>	<b>29.535</b>	<b>30.403</b>	<b>-0,9</b>
<b>CULTIVOS PROTEGIDOS REGADÍO</b>	<b>129.378</b>	<b>142.358</b>	<b>157.726</b>	<b>165.468</b>	<b>172.923</b>	<b>167.795</b>	<b>5,3</b>
<b>ARROZ</b>	<b>28.555</b>	<b>27.709</b>	<b>28.585</b>	<b>27.745</b>	<b>29.102</b>	<b>29.903</b>	<b>0,9</b>
<b>FRESÓN</b>	<b>47.481</b>	<b>46.478</b>	<b>48.596</b>	<b>45.878</b>	<b>53.921</b>	<b>121.584</b>	<b>20,7</b>
<b>FRUTALES CÍTRICOS</b>	<b>44.270</b>	<b>43.646</b>	<b>41.347</b>	<b>38.376</b>	<b>37.946</b>	<b>38.398</b>	<b>-2,8</b>
NARANJO REGADÍO	41.360	40.845	38.880	35.699	35.381	35.946	-2,8
MANDARINO REGADÍO	43.121	42.999	40.277	36.164	35.317	35.508	-3,8
LIMÓN REGADÍO	55.914	53.521	51.499	52.436	52.902	53.780	-0,8
<b>FRUTALES NO CÍTRICOS</b>	<b>40.856</b>	<b>37.405</b>	<b>38.151</b>	<b>39.078</b>	<b>40.579</b>	<b>41.257</b>	<b>0,2</b>
DE HUESO	22.365	22.732	24.439	24.224	27.168	27.225	4,0
DE PEPITA	24.362	23.878	24.334	24.648	25.948	26.464	1,7
DE FRUTO SECO	21.662	21.440	21.874	22.695	23.894	25.572	3,4
CARNOSOS REGADÍO	102.263	75.785	75.125	81.708	80.437	82.480	-4,2
PLATANERA	215.449	211.140	207.973	207.973	203.814	203.814	-1,1
<b>VIÑEDO</b>	<b>19.568</b>	<b>20.307</b>	<b>20.217</b>	<b>20.044</b>	<b>20.191</b>	<b>20.156</b>	<b>0,6</b>
DE MESA	38.367	37.995	34.522	32.381	32.912	31.635	-3,8
DE TRANSFORMACIÓN	18.044	18.873	19.058	19.044	19.160	19.226	1,3
<b>OLIVAR</b>	<b>42.516</b>	<b>39.778</b>	<b>38.640</b>	<b>39.301</b>	<b>38.392</b>	<b>41.103</b>	<b>-0,7</b>
DE MESA	28.194	22.513	22.197	21.903	28.729	29.120	0,6
DE TRANSFORMACIÓN	44.082	41.666	40.439	41.204	39.448	42.413	-0,8
<b>PRADOS NATURALES</b>	<b>12.389</b>	<b>12.250</b>	<b>12.345</b>	<b>12.141</b>	<b>11.819</b>	<b>12.044</b>	<b>-0,6</b>
<b>GENERAL</b>	<b>10.358</b>	<b>10.017</b>	<b>9.955</b>	<b>10.127</b>	<b>10.451</b>	<b>10.582</b>	<b>0,4</b>

**ANEJO 1C.1**  
**EVOLUCIÓN DEL PRECIO MEDIO GENERAL (€/ha)**  
**ANÁLISIS POR COMUNIDADES AUTÓNOMAS**

CC.AA.	2011	2012	2013	2014	2015	2016	Tasa crecim. acumul. 16-11
GALICIA	14.457	14.356	13.762	13.633	13.242	13.699	-1,1
P. DE ASTURIAS	7.928	7.885	7.893	7.893	10.315	10.248	5,3
CANTABRIA	19.959	13.430	17.292	15.315	13.971	13.854	-7,0
PAÍS VASCO	15.679	16.253	16.253	15.557	14.834	14.142	-2,0
NAVARRA	13.678	13.697	13.656	13.315	13.231	13.404	-0,4
LA RIOJA	11.462	11.440	11.532	11.515	11.826	12.215	1,3
ARAGÓN	4.494	4.429	4.747	5.923	6.047	6.190	6,6
CATALUÑA	14.062	14.132	14.274	14.403	14.458	14.515	0,6
BALEARES	18.755	17.850	17.078	17.577	18.491	19.406	0,7
CASTILLA Y LEÓN	4.974	5.020	5.094	5.296	5.627	5.770	3,0
MADRID	8.621	7.848	7.367	7.243	7.203	7.203	-3,5
CASTILLA-LA MANCHA	6.314	6.308	6.426	6.527	6.653	6.759	1,4
C. VALENCIANA	22.762	22.662	21.502	20.271	19.983	20.233	-2,3
R. DE MURCIA	15.320	14.574	15.305	15.630	14.652	14.867	-0,6
EXTREMADURA	4.038	3.973	3.940	3.949	4.145	4.248	1,0
ANDALUCÍA	20.276	19.018	18.489	18.785	19.856	19.971	-0,3
CANARIAS	72.253	69.423	67.930	67.930	66.571	66.571	-1,6
<b>ESPAÑA</b>	<b>10.358</b>	<b>10.017</b>	<b>9.955</b>	<b>10.127</b>	<b>10.451</b>	<b>10.582</b>	<b>0,4</b>

Nota sobre Madrid: Los precios de la C. de Madrid son los registrados en 2015, por tanto provisionales. Se procederá a su actualización tras su recibo por parte de la C.A. Un estudio realizado sobre el impacto que pueden producir nuevas cifras sobre el índice general nacional considera éste poco significativo.

**ANEJO 1C.2**  
**TASA DE CRECIMIENTO ANUAL MEDIA ACUMULATIVA DEL PRECIO MEDIO GENERAL POR CC.AA. EN EL PERIODO 2011-2016 (%)**





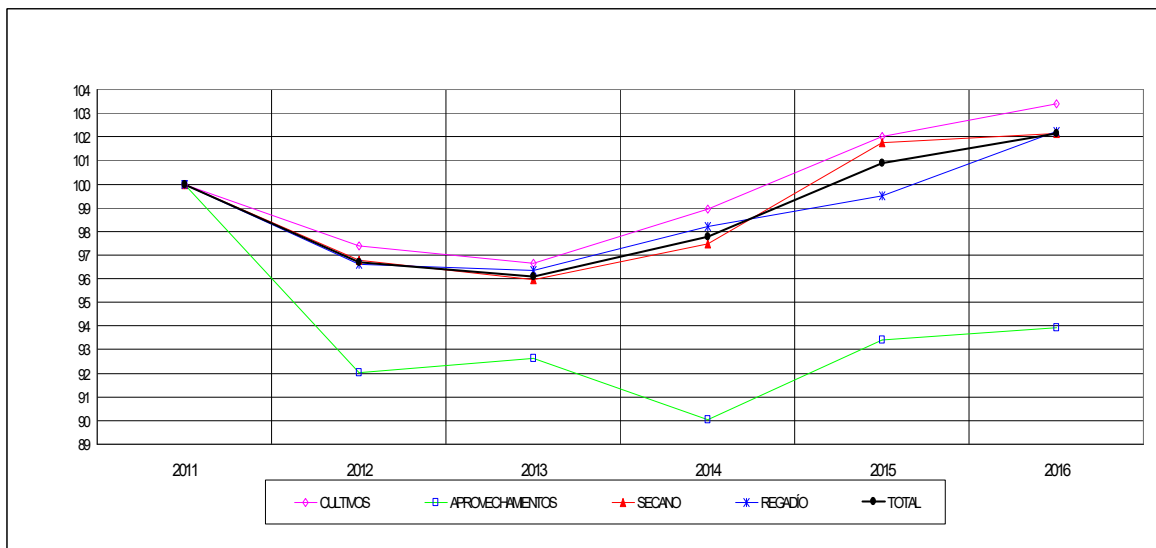
**ANEJO 2A**  
**EVOLUCIÓN DEL ÍNDICE DE PRECIOS**  
**(Base: Año 2011=100)**  
**ANÁLISIS POR CULTIVOS-APROVECHAMIENTOS**

CLASE DE TIERRA	2011	2012	2013	2014	2015	2016
<b>CULTIVOS</b>	<b>100,0</b>	<b>97,4</b>	<b>96,6</b>	<b>98,9</b>	<b>102,0</b>	<b>103,4</b>
<b>TIERRAS DE LABOR</b>	<b>100,0</b>	<b>98,1</b>	<b>97,7</b>	<b>101,4</b>	<b>103,9</b>	<b>105,9</b>
SECANO	100,0	99,3	98,8	101,4	103,7	105,9
REGADÍO	100,0	95,7	95,5	101,3	104,3	106,0
<b>HORTALIZAS AIRE LIBRE REGADÍO</b>	<b>100,0</b>	<b>97,4</b>	<b>97,8</b>	<b>95,9</b>	<b>92,7</b>	<b>95,4</b>
<b>CULTIVOS PROTEGIDOS REGADÍO</b>	<b>100,0</b>	<b>110,0</b>	<b>121,9</b>	<b>127,9</b>	<b>133,7</b>	<b>129,7</b>
<b>ARROZ</b>	<b>100,0</b>	<b>97,0</b>	<b>100,1</b>	<b>97,2</b>	<b>101,9</b>	<b>104,7</b>
<b>FRESÓN</b>	<b>100,0</b>	<b>97,9</b>	<b>102,3</b>	<b>96,6</b>	<b>113,6</b>	<b>256,1</b>
<b>FRUTALES CÍTRICOS</b>	<b>100,0</b>	<b>98,6</b>	<b>93,4</b>	<b>86,7</b>	<b>85,7</b>	<b>86,7</b>
NARANJO REGADÍO	100,0	98,8	94,0	86,3	85,5	86,9
MANDARINO REGADÍO	100,0	99,7	93,4	83,9	81,9	82,3
LIMÓN REGADÍO	100,0	95,7	92,1	93,8	94,6	96,2
<b>FRUTALES NO CÍTRICOS</b>	<b>100,0</b>	<b>94,9</b>	<b>95,0</b>	<b>97,5</b>	<b>100,9</b>	<b>103,4</b>
DE HUESO SECANO	100,0	100,0	97,2	92,7	94,0	92,8
DE HUESO REGADÍO	100,0	101,6	109,3	108,3	121,5	121,7
DE PEPITA SECANO	100,0	96,3	95,1	95,1	104,8	104,2
DE PEPITA REGADÍO	100,0	98,0	99,9	101,2	106,5	108,6
DE FRUTO SECO SECANO	100,0	102,6	98,7	102,5	105,0	109,9
DE FRUTO SECO REGADÍO	100,0	99,0	101,0	104,8	110,3	118,0
CARNOSOS REGADÍO	100,0	74,1	73,5	79,9	78,7	80,7
PLATANERA	100,0	98,0	96,5	96,5	94,6	94,6
<b>VIÑEDO</b>	<b>100,0</b>	<b>100,0</b>	<b>98,6</b>	<b>101,1</b>	<b>101,3</b>	<b>102,4</b>
DE MESA SECANO	100,0	103,3	110,4	111,1	105,1	79,9
DE MESA REGADÍO	100,0	99,0	90,0	84,4	85,8	82,5
DE TRANSFORMACIÓN SECANO	100,0	98,8	97,1	100,6	100,7	102,2
DE TRANSFORMACIÓN REGADÍO	100,0	104,6	105,6	105,5	106,2	106,6
<b>OLIVAR</b>	<b>100,0</b>	<b>94,5</b>	<b>92,4</b>	<b>94,3</b>	<b>100,3</b>	<b>99,8</b>
DE MESA SECANO	100,0	82,1	81,7	83,4	94,7	94,2
DE MESA REGADÍO	100,0	79,9	78,7	77,7	101,9	103,3
DE TRANSFORMACIÓN SECANO	100,0	95,4	93,5	95,7	105,5	101,5
DE TRANSFORMACIÓN REGADÍO	100,0	94,5	91,7	93,5	89,5	96,2
<b>APROVECHAMIENTOS</b>	<b>100,0</b>	<b>92,0</b>	<b>92,6</b>	<b>90,1</b>	<b>93,4</b>	<b>93,9</b>
PRADOS NATURALES SECANO	100,0	91,9	95,4	90,0	92,8	92,9
PRADOS NATURALES REGADÍO	100,0	98,9	99,6	98,0	95,4	97,2
PASTIZALES SECANO	100,0	91,7	90,1	89,6	93,7	94,5
<b>GENERAL</b>	<b>100,0</b>	<b>96,7</b>	<b>96,1</b>	<b>97,8</b>	<b>100,9</b>	<b>102,2</b>

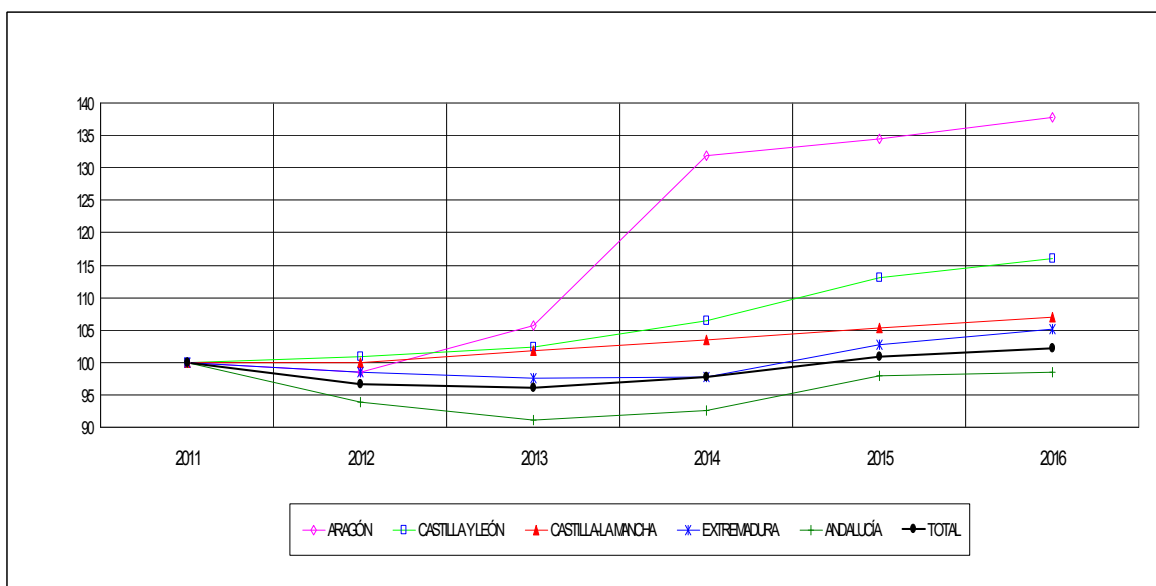
**ANEJO 2B.1**  
**EVOLUCIÓN DEL ÍNDICE DE PRECIOS**  
**(Base: Año 2011=100)**  
**ANÁLISIS POR SECANO-REGADÍO**

CLASE DE TIERRA	2011	2012	2013	2014	2015	2016
<b>SECANO</b>	<b>100,0</b>	<b>96,8</b>	<b>96,0</b>	<b>97,5</b>	<b>101,7</b>	<b>102,1</b>
<b>TIERRAS DE LABOR</b>	<b>100,0</b>	<b>99,3</b>	<b>98,8</b>	<b>101,4</b>	<b>103,7</b>	<b>105,9</b>
<b>FRUTALES NO CÍTRICOS</b>	<b>100,0</b>	<b>102,2</b>	<b>98,5</b>	<b>101,7</b>	<b>104,3</b>	<b>108,7</b>
DE HUESO	100,0	100,0	97,2	92,7	94,0	92,8
DE PEPITA	100,0	96,3	95,1	95,1	104,8	104,2
DE FRUTO SECO	100,0	102,6	98,7	102,5	105,0	109,9
<b>VIÑEDO</b>	<b>100,0</b>	<b>98,8</b>	<b>97,2</b>	<b>100,7</b>	<b>100,7</b>	<b>102,2</b>
DE MESA	100,0	103,3	110,4	111,1	105,1	79,9
DE TRANSFORMACIÓN	100,0	98,8	97,1	100,6	100,7	102,2
<b>OLIVAR</b>	<b>100,0</b>	<b>94,9</b>	<b>93,1</b>	<b>95,2</b>	<b>105,1</b>	<b>101,3</b>
DE MESA	100,0	82,1	81,7	83,4	94,7	94,2
DE TRANSFORMACIÓN	100,0	95,4	93,5	95,7	105,5	101,5
<b>APROVECHAMIENTOS</b>	<b>100,0</b>	<b>91,8</b>	<b>92,4</b>	<b>89,8</b>	<b>93,3</b>	<b>93,8</b>
PRADOS NATURALES	100,0	91,9	95,4	90,0	92,8	92,9
PASTIZALES	100,0	91,7	90,1	89,6	93,7	94,5
<b>REGADÍO</b>	<b>100,0</b>	<b>96,6</b>	<b>96,4</b>	<b>98,2</b>	<b>99,5</b>	<b>102,2</b>
<b>TIERRAS DE LABOR</b>	<b>100,0</b>	<b>95,7</b>	<b>95,5</b>	<b>101,3</b>	<b>104,3</b>	<b>106,0</b>
<b>HORTALIZAS AIRE LIBRE REGADÍO</b>	<b>100,0</b>	<b>97,4</b>	<b>97,8</b>	<b>95,9</b>	<b>92,7</b>	<b>95,4</b>
<b>CULTIVOS PROTEGIDOS REGADÍO</b>	<b>100,0</b>	<b>110,0</b>	<b>121,9</b>	<b>127,9</b>	<b>133,7</b>	<b>129,7</b>
<b>ARROZ</b>	<b>100,0</b>	<b>97,0</b>	<b>100,1</b>	<b>97,2</b>	<b>101,9</b>	<b>104,7</b>
<b>FRESÓN</b>	<b>100,0</b>	<b>97,9</b>	<b>102,3</b>	<b>96,6</b>	<b>113,6</b>	<b>256,1</b>
<b>FRUTALES CÍTRICOS</b>	<b>100,0</b>	<b>98,6</b>	<b>93,4</b>	<b>86,7</b>	<b>85,7</b>	<b>86,7</b>
NARANJO REGADÍO	100,0	98,8	94,0	86,3	85,5	86,9
MANDARINO REGADÍO	100,0	99,7	93,4	83,9	81,9	82,3
LIMÓN REGADÍO	100,0	95,7	92,1	93,8	94,6	96,2
<b>FRUTALES NO CÍTRICOS</b>	<b>100,0</b>	<b>91,6</b>	<b>93,4</b>	<b>95,7</b>	<b>99,3</b>	<b>101,0</b>
DE HUESO	100,0	101,6	109,3	108,3	121,5	121,7
DE PEPITA	100,0	98,0	99,9	101,2	106,5	108,6
DE FRUTO SECO	100,0	99,0	101,0	104,8	110,3	118,0
CARNOSOS REGADÍO	100,0	74,1	73,5	79,9	78,7	80,7
PLATANERA	100,0	98,0	96,5	96,5	94,6	94,6
<b>VIÑEDO</b>	<b>100,0</b>	<b>103,8</b>	<b>103,3</b>	<b>102,4</b>	<b>103,2</b>	<b>103,0</b>
DE MESA	100,0	99,0	90,0	84,4	85,8	82,5
DE TRANSFORMACIÓN	100,0	104,6	105,6	105,5	106,2	106,6
<b>OLIVAR</b>	<b>100,0</b>	<b>93,6</b>	<b>90,9</b>	<b>92,4</b>	<b>90,3</b>	<b>96,7</b>
DE MESA	100,0	79,9	78,7	77,7	101,9	103,3
DE TRANSFORMACIÓN	100,0	94,5	91,7	93,5	89,5	96,2
<b>PRADOS NATURALES</b>	<b>100,0</b>	<b>98,9</b>	<b>99,6</b>	<b>98,0</b>	<b>95,4</b>	<b>97,2</b>
<b>GENERAL</b>	<b>100,0</b>	<b>96,7</b>	<b>96,1</b>	<b>97,8</b>	<b>100,9</b>	<b>102,2</b>

**ANEJO 2B.2**  
**EVOLUCIÓN DEL ÍNDICE DE PRECIOS**  
**(Base: Año 2011=100)**  
**ANÁLISIS POR CULTIVOS-APROVECHAMIENTOS Y SECANO-REGADÍO**



**ANEJO 2C.1**  
**EVOLUCIÓN DEL ÍNDICE DE PRECIOS**  
**(Base: Año 2011=100)**  
**ANÁLISIS POR COMUNIDADES AUTÓNOMAS**



**ANEJO 3A**  
**TASAS DE VARIACIÓN DEL PRECIO (%)**  
**ANÁLISIS POR CULTIVOS-APROVECHAMIENTOS**

CLASE DE TIERRA	2012-11	2013-12	2014-13	2015-14	2016-15
<b>CULTIVOS</b>	<b>-2,6</b>	<b>-0,8</b>	<b>2,4</b>	<b>3,1</b>	<b>1,3</b>
<b>TIERRAS DE LABOR</b>	<b>-1,9</b>	<b>-0,5</b>	<b>3,8</b>	<b>2,4</b>	<b>2,0</b>
SECANO	-0,7	-0,6	2,7	2,2	2,2
REGADÍO	-4,3	-0,2	6,1	2,9	1,6
<b>HORTALIZAS AIRE LIBRE REGADÍO</b>	<b>-2,6</b>	<b>0,5</b>	<b>-2,0</b>	<b>-3,4</b>	<b>2,9</b>
<b>CULTIVOS PROTEGIDOS REGADÍO</b>	<b>10,0</b>	<b>10,8</b>	<b>4,9</b>	<b>4,5</b>	<b>-3,0</b>
<b>ARROZ</b>	<b>-3,0</b>	<b>3,2</b>	<b>-2,9</b>	<b>4,9</b>	<b>2,8</b>
<b>FRESÓN</b>	<b>-2,1</b>	<b>4,6</b>	<b>-5,6</b>	<b>17,5</b>	<b>125,5</b>
<b>FRUTALES CÍTRICOS</b>	<b>-1,4</b>	<b>-5,3</b>	<b>-7,2</b>	<b>-1,1</b>	<b>1,2</b>
NARANJO REGADÍO	-1,2	-4,8	-8,2	-0,9	1,6
MANDARINO REGADÍO	-0,3	-6,3	-10,2	-2,3	0,5
LIMÓN REGADÍO	-4,3	-3,8	1,8	0,9	1,7
<b>FRUTALES NO CÍTRICOS</b>	<b>-5,1</b>	<b>0,1</b>	<b>2,7</b>	<b>3,4</b>	<b>2,5</b>
DE HUESO SECANO	0,0	-2,8	-4,7	1,4	-1,2
DE HUESO REGADÍO	1,6	7,5	-0,9	12,2	0,2
DE PEPITA SECANO	-3,7	-1,3	0,0	10,2	-0,5
DE PEPITA REGADÍO	-2,0	1,9	1,3	5,3	2,0
DE FRUTO SECO SECANO	2,6	-3,7	3,8	2,5	4,6
DE FRUTO SECO REGADÍO	-1,0	2,0	3,8	5,3	7,0
CARNOSOS REGADÍO	-25,9	-0,9	8,8	-1,6	2,5
PLATANERA	-2,0	-1,5	0,0	-2,0	0,0
<b>VIÑEDO</b>	<b>0,0</b>	<b>-1,3</b>	<b>2,5</b>	<b>0,2</b>	<b>1,1</b>
DE MESA SECANO	3,3	6,8	0,6	-5,4	-24,0
DE MESA REGADÍO	-1,0	-9,1	-6,2	1,6	-3,9
DE TRANSFORMACIÓN SECANO	-1,2	-1,7	3,6	0,0	1,6
DE TRANSFORMACIÓN REGADÍO	4,6	1,0	-0,1	0,6	0,3
<b>OLIVAR</b>	<b>-5,5</b>	<b>-2,2</b>	<b>2,1</b>	<b>6,4</b>	<b>-0,6</b>
DE MESA SECANO	-17,9	-0,5	2,0	13,5	-0,5
DE MESA REGADÍO	-20,1	-1,4	-1,3	31,2	1,4
DE TRANSFORMACIÓN SECANO	-4,6	-1,9	2,3	10,3	-3,8
DE TRANSFORMACIÓN REGADÍO	-5,5	-2,9	1,9	-4,3	7,5
<b>APROVECHAMIENTOS</b>	<b>-8,0</b>	<b>0,6</b>	<b>-2,8</b>	<b>3,7</b>	<b>0,5</b>
PRADOS NATURALES SECANO	-8,1	3,8	-5,7	3,2	0,1
PRADOS NATURALES REGADÍO	-1,1	0,8	-1,7	-2,7	1,9
PASTIZALES SECANO	-8,3	-1,8	-0,5	4,6	0,8
<b>GENERAL</b>	<b>-3,3</b>	<b>-0,6</b>	<b>1,7</b>	<b>3,2</b>	<b>1,2</b>

**ANEJO 3B**  
**TASAS DE VARIACIÓN DEL PRECIO (%)**  
**ANÁLISIS POR SECANO-REGADÍO**

CLASE DE TIERRA	2012-11	2013-12	2014-13	2015-14	2016-15
<b>SECANO</b>	<b>-3,2</b>	<b>-0,8</b>	<b>1,6</b>	<b>4,4</b>	<b>0,4</b>
<b>TIERRAS DE LABOR</b>	<b>-0,7</b>	<b>-0,6</b>	<b>2,7</b>	<b>2,2</b>	<b>2,2</b>
<b>FRUTALES NO CÍTRICOS</b>	<b>2,2</b>	<b>-3,6</b>	<b>3,2</b>	<b>2,6</b>	<b>4,2</b>
DE HUESO	0,0	-2,8	-4,7	1,4	-1,2
DE PEPITA	-3,7	-1,3	0,0	10,2	-0,5
DE FRUTO SECO	2,6	-3,7	3,8	2,5	4,6
<b>VIÑEDO</b>	<b>-1,2</b>	<b>-1,6</b>	<b>3,6</b>	<b>0,0</b>	<b>1,5</b>
DE MESA	3,3	6,8	0,6	-5,4	-24,0
DE TRANSFORMACIÓN	-1,2	-1,7	3,6	0,0	1,6
<b>OLIVAR</b>	<b>-5,1</b>	<b>-1,9</b>	<b>2,2</b>	<b>10,4</b>	<b>-3,7</b>
DE MESA	-17,9	-0,5	2,0	13,5	-0,5
DE TRANSFORMACIÓN	-4,6	-1,9	2,3	10,3	-3,8
<b>APROVECHAMIENTOS</b>	<b>-8,2</b>	<b>0,6</b>	<b>-2,8</b>	<b>4,0</b>	<b>0,5</b>
PRADOS NATURALES	-8,1	3,8	-5,7	3,2	0,1
PASTIZALES	-8,3	-1,8	-0,5	4,6	0,8
<b>REGADÍO</b>	<b>-3,4</b>	<b>-0,3</b>	<b>1,9</b>	<b>1,3</b>	<b>2,7</b>
<b>TIERRAS DE LABOR</b>	<b>-4,3</b>	<b>-0,2</b>	<b>6,1</b>	<b>2,9</b>	<b>1,6</b>
<b>HORTALIZAS AIRE LIBRE REGADÍO</b>	<b>-2,6</b>	<b>0,5</b>	<b>-2,0</b>	<b>-3,4</b>	<b>2,9</b>
<b>CULTIVOS PROTEGIDOS REGADÍO</b>	<b>10,0</b>	<b>10,8</b>	<b>4,9</b>	<b>4,5</b>	<b>-3,0</b>
<b>ARROZ</b>	<b>-3,0</b>	<b>3,2</b>	<b>-2,9</b>	<b>4,9</b>	<b>2,8</b>
<b>FRESÓN</b>	<b>-2,1</b>	<b>4,6</b>	<b>-5,6</b>	<b>17,5</b>	<b>125,5</b>
<b>FRUTALES CÍTRICOS</b>	<b>-1,4</b>	<b>-5,3</b>	<b>-7,2</b>	<b>-1,1</b>	<b>1,2</b>
NARANJO REGADÍO	-1,2	-4,8	-8,2	-0,9	1,6
MANDARINO REGADÍO	-0,3	-6,3	-10,2	-2,3	0,5
LIMÓN REGADÍO	-4,3	-3,8	1,8	0,9	1,7
<b>FRUTALES NO CÍTRICOS</b>	<b>-8,4</b>	<b>2,0</b>	<b>2,4</b>	<b>3,8</b>	<b>1,7</b>
DE HUESO	1,6	7,5	-0,9	12,2	0,2
DE PEPITA	-2,0	1,9	1,3	5,3	2,0
DE FRUTO SECO	-1,0	2,0	3,8	5,3	7,0
CARNOSOS REGADÍO	-25,9	-0,9	8,8	-1,6	2,5
PLATANERA	-2,0	-1,5	0,0	-2,0	0,0
<b>VIÑEDO</b>	<b>3,8</b>	<b>-0,4</b>	<b>-0,9</b>	<b>0,7</b>	<b>-0,2</b>
DE MESA	-1,0	-9,1	-6,2	1,6	-3,9
DE TRANSFORMACIÓN	4,6	1,0	-0,1	0,6	0,3
<b>OLIVAR</b>	<b>-6,4</b>	<b>-2,9</b>	<b>1,7</b>	<b>-2,3</b>	<b>7,1</b>
DE MESA	-20,1	-1,4	-1,3	31,2	1,4
DE TRANSFORMACIÓN	-5,5	-2,9	1,9	-4,3	7,5
<b>PRADOS NATURALES</b>	<b>-1,1</b>	<b>0,8</b>	<b>-1,7</b>	<b>-2,7</b>	<b>1,9</b>
<b>GENERAL</b>	<b>-3,3</b>	<b>-0,6</b>	<b>1,7</b>	<b>3,2</b>	<b>1,2</b>

**ANEJO 4A**  
**ANÁLISIS DE REPERCUSIONES POR CULTIVOS-APROVECHAMIENTOS**

CLASE DE TIERRA	2012-11	2013-12	2014-13	2015-14	2016-15
<b>CULTIVOS</b>	<b>-2,25</b>	<b>-0,70</b>	<b>2,07</b>	<b>2,76</b>	<b>1,18</b>
<b>TIERRAS DE LABOR</b>	<b>-0,78</b>	<b>-0,19</b>	<b>1,62</b>	<b>1,06</b>	<b>0,86</b>
SECANO	-0,19	-0,16	0,78	0,64	0,63
REGADÍO	-0,59	-0,03	0,84	0,42	0,23
<b>HORTALIZAS AIRE LIBRE REGADÍO</b>	<b>-0,06</b>	<b>0,01</b>	<b>-0,04</b>	<b>-0,07</b>	<b>0,06</b>
<b>CULTIVOS PROTEGIDOS REGADÍO</b>	<b>0,23</b>	<b>0,28</b>	<b>0,14</b>	<b>0,14</b>	<b>-0,09</b>
<b>ARROZ</b>	<b>-0,03</b>	<b>0,04</b>	<b>-0,04</b>	<b>0,06</b>	<b>0,03</b>
<b>FRESÓN</b>	<b>0,00</b>	<b>0,01</b>	<b>-0,01</b>	<b>0,02</b>	<b>0,19</b>
<b>FRUTALES CÍTRICOS</b>	<b>-0,07</b>	<b>-0,27</b>	<b>-0,35</b>	<b>-0,05</b>	<b>0,05</b>
NARANJO REGADÍO	-0,02	-0,10	-0,16	-0,02	0,03
MANDARINO REGADÍO	-0,01	-0,14	-0,21	-0,04	0,01
LIMÓN REGADÍO	-0,04	-0,04	0,02	0,01	0,01
<b>FRUTALES NO CÍTRICOS</b>	<b>-0,28</b>	<b>0,01</b>	<b>0,14</b>	<b>0,19</b>	<b>0,14</b>
DE HUESO SECANO	0,00	0,00	-0,01	0,00	0,00
DE HUESO REGADÍO	0,02	0,08	-0,01	0,13	0,00
DE PEPITA SECANO	0,00	0,00	0,00	0,00	0,00
DE PEPITA REGADÍO	-0,01	0,01	0,01	0,02	0,01
DE FRUTO SECO SECANO	0,04	-0,06	0,06	0,04	0,08
DE FRUTO SECO REGADÍO	0,00	0,01	0,01	0,02	0,03
CARNOSOS REGADÍO	-0,31	-0,01	0,08	-0,01	0,02
PLATANERA	-0,02	-0,01	0,00	-0,02	0,00
<b>VIÑEDO</b>	<b>0,00</b>	<b>-0,08</b>	<b>0,15</b>	<b>0,01</b>	<b>0,07</b>
DE MESA SECANO	0,00	0,00	0,00	0,00	0,00
DE MESA REGADÍO	0,00	-0,02	-0,01	0,00	-0,01
DE TRANSFORMACIÓN SECANO	-0,06	-0,08	0,16	0,00	0,07
DE TRANSFORMACIÓN REGADÍO	0,05	0,01	0,00	0,01	0,00
<b>OLIVAR</b>	<b>-1,26</b>	<b>-0,49</b>	<b>0,46</b>	<b>1,41</b>	<b>-0,13</b>
DE MESA SECANO	-0,10	0,00	0,01	0,06	0,00
DE MESA REGADÍO	-0,10	-0,01	-0,01	0,12	0,01
DE TRANSFORMACIÓN SECANO	-0,69	-0,29	0,33	1,50	-0,59
DE TRANSFORMACIÓN REGADÍO	-0,38	-0,20	0,12	-0,28	0,46
<b>APROVECHAMIENTOS</b>	<b>-1,04</b>	<b>0,08</b>	<b>-0,35</b>	<b>0,45</b>	<b>0,06</b>
PRADOS NATURALES SECANO	-0,44	0,20	-0,30	0,16	0,00
PRADOS NATURALES REGADÍO	-0,01	0,00	-0,01	-0,01	0,01
PASTIZALES SECANO	-0,59	-0,12	-0,04	0,30	0,05
<b>GENERAL</b>	<b>-3,29</b>	<b>-0,62</b>	<b>1,73</b>	<b>3,21</b>	<b>1,25</b>

**ANEJO 4B  
ANÁLISIS DE REPERCUSIONES POR SECANO-REGADÍO**

CLASE DE TIERRA	2012-11	2013-12	2014-13	2015-14	2016-15
<b>SECANO</b>	<b>-2,02</b>	<b>-0,52</b>	<b>1,00</b>	<b>2,72</b>	<b>0,24</b>
<b>TIERRAS DE LABOR</b>	<b>-0,19</b>	<b>-0,16</b>	<b>0,78</b>	<b>0,64</b>	<b>0,63</b>
<b>FRUTALES NO CÍTRICOS</b>	<b>0,04</b>	<b>-0,07</b>	<b>0,06</b>	<b>0,05</b>	<b>0,07</b>
DE HUESO	0,00	0,00	-0,01	0,00	0,00
DE PEPITA	0,00	0,00	0,00	0,00	0,00
DE FRUTO SECO	0,04	-0,06	0,06	0,04	0,08
<b>VIÑEDO</b>	<b>-0,05</b>	<b>-0,07</b>	<b>0,16</b>	<b>0,00</b>	<b>0,07</b>
DE MESA	0,00	0,00	0,00	0,00	0,00
DE TRANSFORMACIÓN	-0,06	-0,08	0,16	0,00	0,07
<b>OLIVAR</b>	<b>-0,78</b>	<b>-0,29</b>	<b>0,34</b>	<b>1,57</b>	<b>-0,59</b>
DE MESA	-0,10	0,00	0,01	0,06	0,00
DE TRANSFORMACIÓN	-0,69	-0,29	0,33	1,50	-0,59
<b>APROVECHAMIENTOS</b>	<b>-1,03</b>	<b>0,07</b>	<b>-0,34</b>	<b>0,46</b>	<b>0,06</b>
PRADOS NATURALES	-0,44	0,20	-0,30	0,16	0,00
PASTIZALES	-0,59	-0,12	-0,04	0,30	0,05
<b>REGADÍO</b>	<b>-1,27</b>	<b>-0,10</b>	<b>0,73</b>	<b>0,49</b>	<b>1,01</b>
<b>TIERRAS DE LABOR</b>	<b>-0,59</b>	<b>-0,03</b>	<b>0,84</b>	<b>0,42</b>	<b>0,23</b>
<b>HORTALIZAS AIRE LIBRE REGADÍO</b>	<b>-0,06</b>	<b>0,01</b>	<b>-0,04</b>	<b>-0,07</b>	<b>0,06</b>
<b>CULTIVOS PROTEGIDOS REGADÍO</b>	<b>0,23</b>	<b>0,28</b>	<b>0,14</b>	<b>0,14</b>	<b>-0,09</b>
<b>ARROZ</b>	<b>-0,03</b>	<b>0,04</b>	<b>-0,04</b>	<b>0,06</b>	<b>0,03</b>
<b>FRESÓN</b>	<b>0,00</b>	<b>0,01</b>	<b>-0,01</b>	<b>0,02</b>	<b>0,19</b>
<b>FRUTALES CÍTRICOS</b>	<b>-0,07</b>	<b>-0,27</b>	<b>-0,35</b>	<b>-0,05</b>	<b>0,05</b>
NARANJO REGADÍO	-0,02	-0,10	-0,16	-0,02	0,03
MANDARINO REGADÍO	-0,01	-0,14	-0,21	-0,04	0,01
LIMÓN REGADÍO	-0,04	-0,04	0,02	0,01	0,01
<b>FRUTALES NO CÍTRICOS</b>	<b>-0,32</b>	<b>0,07</b>	<b>0,09</b>	<b>0,14</b>	<b>0,06</b>
DE HUESO	0,02	0,08	-0,01	0,13	0,00
DE PEPITA	-0,01	0,01	0,01	0,02	0,01
DE FRUTO SECO	0,00	0,01	0,01	0,02	0,03
CARNOSOS REGADÍO	-0,31	-0,01	0,08	-0,01	0,02
PLATANERA	-0,02	-0,01	0,00	-0,02	0,00
<b>VIÑEDO</b>	<b>0,05</b>	<b>-0,01</b>	<b>-0,01</b>	<b>0,01</b>	<b>0,00</b>
DE MESA	0,00	-0,02	-0,01	0,00	-0,01
DE TRANSFORMACIÓN	0,05	0,01	0,00	0,01	0,00
<b>OLIVAR</b>	<b>-0,47</b>	<b>-0,20</b>	<b>0,12</b>	<b>-0,16</b>	<b>0,47</b>
DE MESA	-0,10	-0,01	-0,01	0,12	0,01
DE TRANSFORMACIÓN	-0,38	-0,20	0,12	-0,28	0,46
<b>PRADOS NATURALES</b>	<b>-0,01</b>	<b>0,00</b>	<b>-0,01</b>	<b>-0,01</b>	<b>0,01</b>
<b>GENERAL</b>	<b>-3,29</b>	<b>-0,62</b>	<b>1,73</b>	<b>3,21</b>	<b>1,25</b>

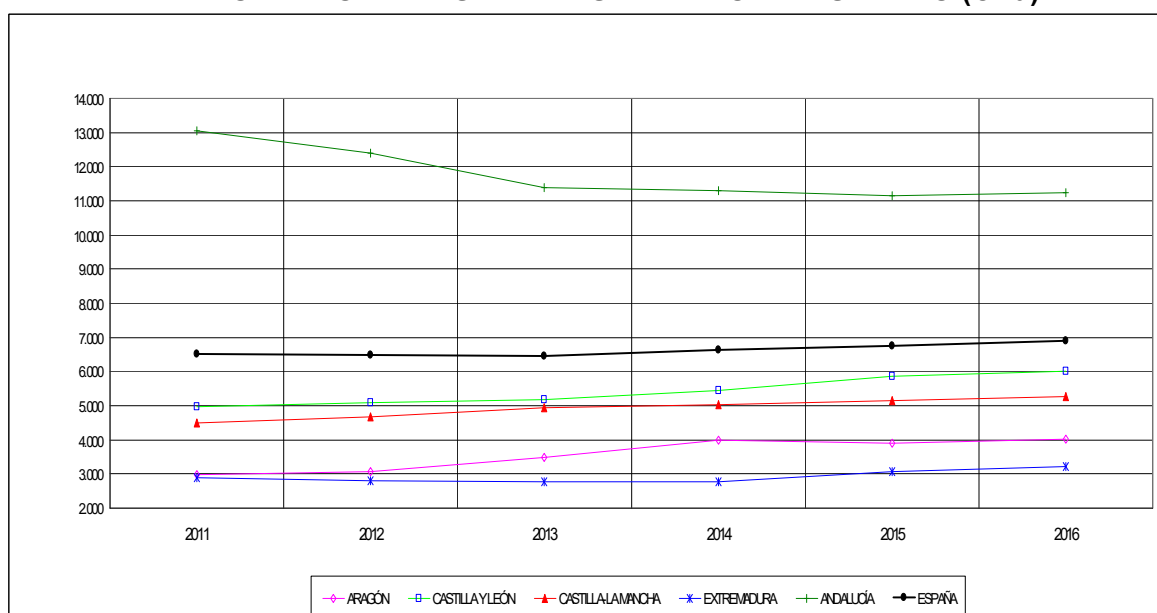


**ANEJO 5A.1**  
**PRECIO MEDIO DE LAS TIERRAS DE LABOR DE SECANO POR COMUNIDADES**  
**AUTÓNOMAS (€/ha)**

CC.AA	2011	2012	2013	2014	2015	2016
<b>GALICIA</b>	15.855	15.838	15.124	15.712	15.335	16.176
<b>P. DE ASTURIAS</b>	---	---	---	---	---	---
<b>CANTABRIA</b>	---	---	---	---	---	---
<b>PAÍS VASCO</b>	12.100	13.000	13.000	12.480	12.550	12.800
<b>NAVARRA</b>	14.022	13.344	13.220	13.154	13.088	13.287
<b>LA RIOJA</b>	7.085	7.123	7.586	7.627	8.142	8.814
<b>ARAGÓN</b>	2.970	3.073	3.491	3.991	3.889	4.012
<b>CATALUÑA</b>	9.412	9.333	9.487	9.567	9.655	9.541
<b>BALEARES</b>	18.394	17.336	16.278	16.781	17.630	18.546
<b>CASTILLA Y LEÓN</b>	4.970	5.089	5.178	5.453	5.871	6.001
<b>MADRID</b>	7.703	7.060	6.490	6.609	6.407	6.407
<b>CASTILLA-LA MANCHA</b>	4.502	4.666	4.943	5.035	5.147	5.267
<b>C. VALENCIANA</b>	4.691	4.677	4.792	5.015	6.633	7.069
<b>R. DE MURCIA</b>	5.781	5.646	4.924	4.922	4.616	4.547
<b>EXTREMADURA</b>	2.890	2.801	2.778	2.778	3.056	3.221
<b>ANDALUCÍA</b>	13.061	12.382	11.376	11.289	11.151	11.247
<b>CANARIAS</b>	50.896	47.333	45.913	45.913	44.995	44.995
<b>ESPAÑA</b>	<b>6.529</b>	<b>6.484</b>	<b>6.448</b>	<b>6.622</b>	<b>6.767</b>	<b>6.915</b>

**Nota sobre Madrid:** Los precios de la C. de Madrid son los registrados en 2015, por tanto provisionales. Se procederá a su actualización tras su recibo por parte de la C.A. Un estudio realizado sobre el impacto que pueden producir nuevas cifras sobre el índice general nacional considera éste poco significativo.

**ANEJO 5A.2**  
**PRECIO MEDIO DE LAS TIERRAS DE LABOR DE SECANO (€/ha)**

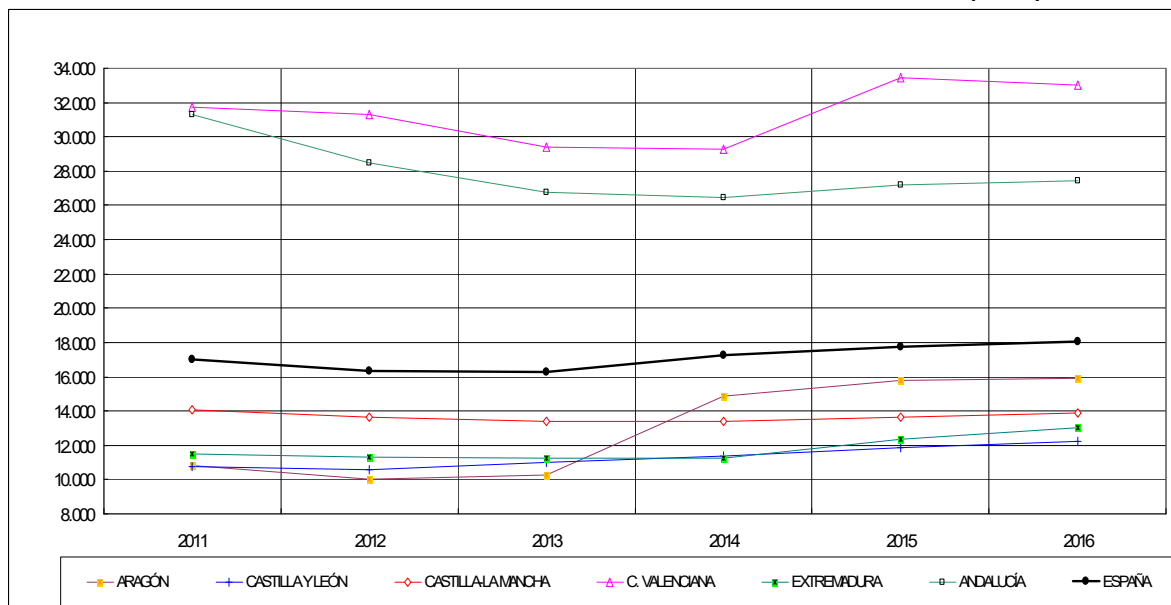


**ANEJO 5B.1**  
**PRECIO MEDIO DE LAS TIERRAS DE LABOR DE REGADÍO POR COMUNIDADES**  
**AUTÓNOMAS (€/ha)**

CC.AA	2011	2012	2013	2014	2015	2016
<b>GALICIA</b>	17.249	16.859	16.945	17.316	17.370	17.975
<b>P. DE ASTURIAS</b>	---	---	---	---	---	---
<b>CANTABRIA</b>	---	---	---	---	---	---
<b>PAÍS VASCO</b>	17.500	18.500	18.500	17.800	18.100	18.600
<b>NAVARRA</b>	15.429	16.747	16.886	16.127	15.885	16.080
<b>LA RIOJA</b>	16.640	16.571	16.525	17.155	18.085	18.863
<b>ARAGÓN</b>	10.850	10.048	10.255	14.880	15.776	15.898
<b>CATALUÑA</b>	21.415	22.144	22.459	23.278	23.396	23.598
<b>BALEARES</b>	22.950	22.583	22.053	22.374	24.062	24.616
<b>CASTILLA Y LEÓN</b>	10.749	10.551	11.026	11.348	11.833	12.252
<b>MADRID</b>	18.120	16.689	15.155	14.423	16.771	16.771
<b>CASTILLA-LA MANCHA</b>	14.048	13.653	13.409	13.400	13.618	13.868
<b>C. VALENCIANA</b>	31.706	31.277	29.396	29.256	33.422	33.008
<b>R. DE MURCIA</b>	32.310	29.491	36.298	38.110	32.975	33.626
<b>EXTREMADURA</b>	11.466	11.337	11.237	11.237	12.360	13.034
<b>ANDALUCÍA</b>	31.325	28.511	26.790	26.481	27.164	27.467
<b>CANARIAS</b>	88.927	84.926	83.227	83.227	81.563	81.563
<b>ESPAÑA</b>	<b>17.042</b>	<b>16.312</b>	<b>16.272</b>	<b>17.272</b>	<b>17.777</b>	<b>18.067</b>

**Nota sobre Madrid:** Los precios de la C. de Madrid son los registrados en 2015, por tanto provisionales. Se procederá a su actualización tras su recibo por parte de la C.A. Un estudio realizado sobre el impacto que pueden producir nuevas cifras sobre el índice general nacional considera éste poco significativo.

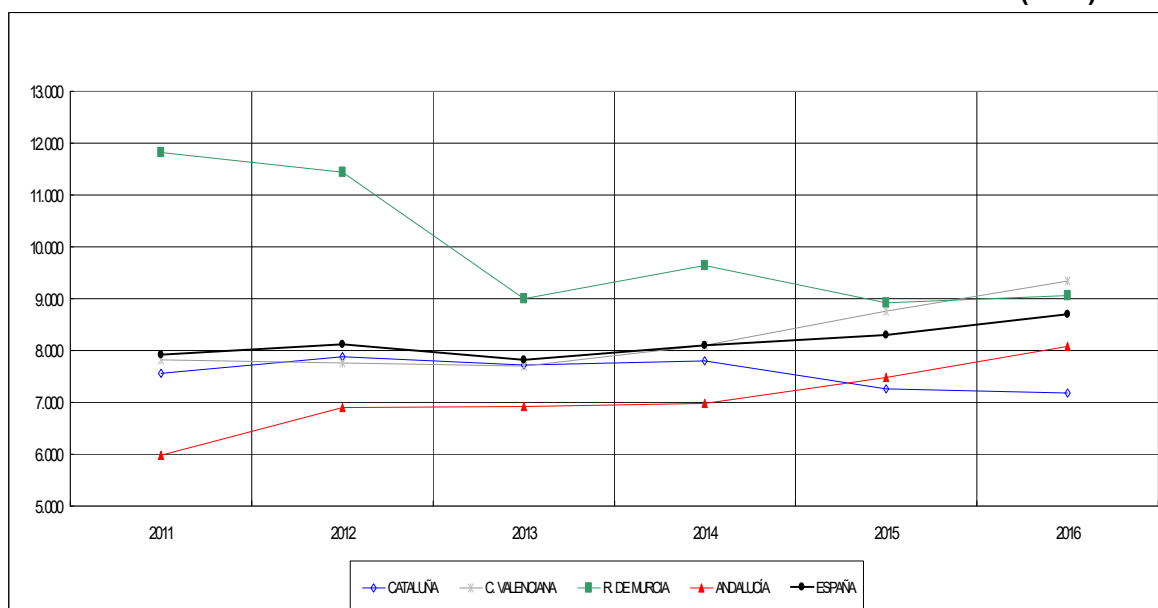
**ANEJO 5B.2**  
**PRECIO MEDIO DE LAS TIERRAS DE LABOR DE REGADÍO (€/ha)**



**ANEJO 5C.1**  
**PRECIO MEDIO DE LOS FRUTALES DE FRUTO SECO DE SECANO POR**  
**COMUNIDADES AUTÓNOMAS (€/ha)**

CC.AA	2011	2012	2013	2014	2015	2016
GALICIA	---	---	---	---	---	---
P. DE ASTURIAS	---	---	---	---	---	---
CANTABRIA	---	---	---	---	---	---
PAÍS VASCO	---	---	---	---	---	---
NAVARRA	---	---	---	---	---	---
LA RIOJA	---	---	---	---	---	---
ARAGÓN	3.744	3.788	3.936	4.314	4.316	4.390
CATALUÑA	7.565	7.877	7.724	7.806	7.269	7.172
BALEARES	18.959	18.482	18.724	19.258	20.198	21.205
CASTILLA Y LEÓN	---	---	---	---	---	---
MADRID	---	---	---	---	---	---
CASTILLA-LA MANCHA	9.205	8.787	9.211	9.500	9.600	9.700
C. VALENCIANA	7.812	7.752	7.695	8.095	8.769	9.338
R. DE MURCIA	11.825	11.450	8.993	9.633	8.918	9.067
EXTREMADURA	---	---	---	---	---	---
ANDALUCÍA	5.978	6.890	6.930	6.986	7.487	8.082
CANARIAS	---	---	---	---	---	---
<b>ESPAÑA</b>	<b>7.913</b>	<b>8.115</b>	<b>7.812</b>	<b>8.107</b>	<b>8.310</b>	<b>8.695</b>

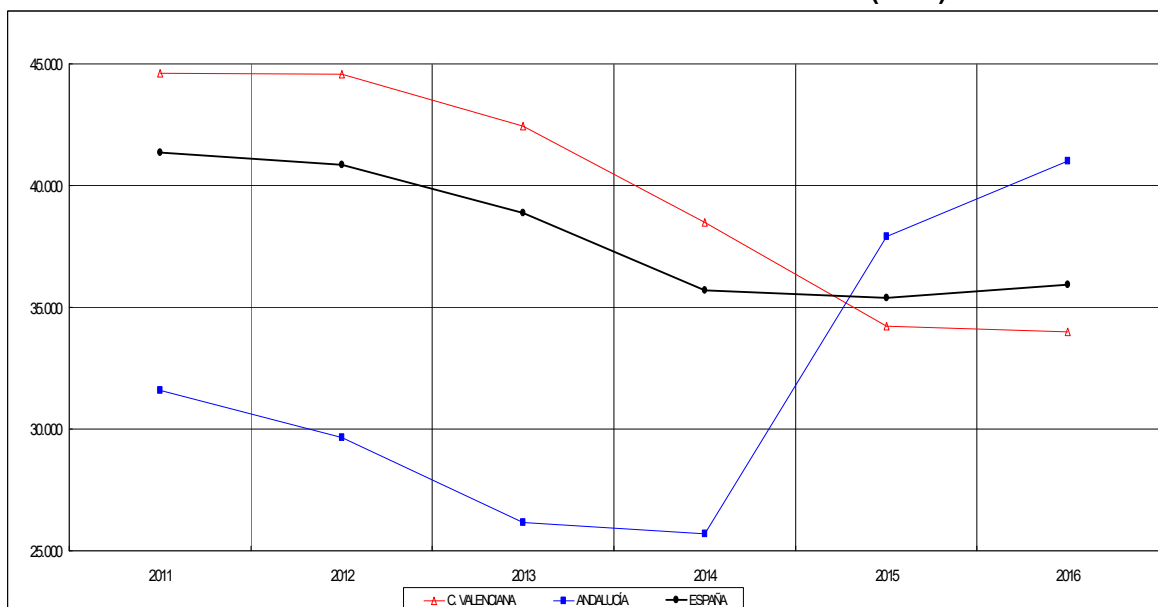
**ANEJO 5C.2**  
**PRECIO MEDIO DE LOS FRUTALES DE FRUTO SECO DE SECANO (€/ha)**



**ANEJO 5D.1**  
**PRECIO MEDIO DEL NARANJO DE REGADÍO POR COMUNIDADES AUTÓNOMAS**  
**(€/ha)**

CC.AA	2011	2012	2013	2014	2015	2016
GALICIA	---	---	---	---	---	---
P. DE ASTURIAS	---	---	---	---	---	---
CANTABRIA	---	---	---	---	---	---
PAÍS VASCO	---	---	---	---	---	---
NAVARRA	---	---	---	---	---	---
LA RIOJA	---	---	---	---	---	---
ARAGÓN	---	---	---	---	---	---
CATALUÑA	---	---	---	---	---	---
BALEARES	---	---	---	---	---	---
CASTILLA Y LEÓN	---	---	---	---	---	---
MADRID	---	---	---	---	---	---
CASTILLA-LA MANCHA	---	---	---	---	---	---
C. VALENCIANA	44.622	44.555	42.435	38.506	34.238	33.998
R. DE MURCIA	40.861	40.529	43.357	39.223	37.712	38.088
EXTREMADURA	---	---	---	---	---	---
ANDALUCÍA	31.600	29.639	26.182	25.679	37.914	41.019
CANARIAS	---	---	---	---	---	---
<b>ESPAÑA</b>	<b>41.360</b>	<b>40.845</b>	<b>38.880</b>	<b>35.699</b>	<b>35.381</b>	<b>35.946</b>

**ANEJO 5D.2**  
**PRECIO MEDIO DEL NARANJO DE REGADÍO (€/ha)**

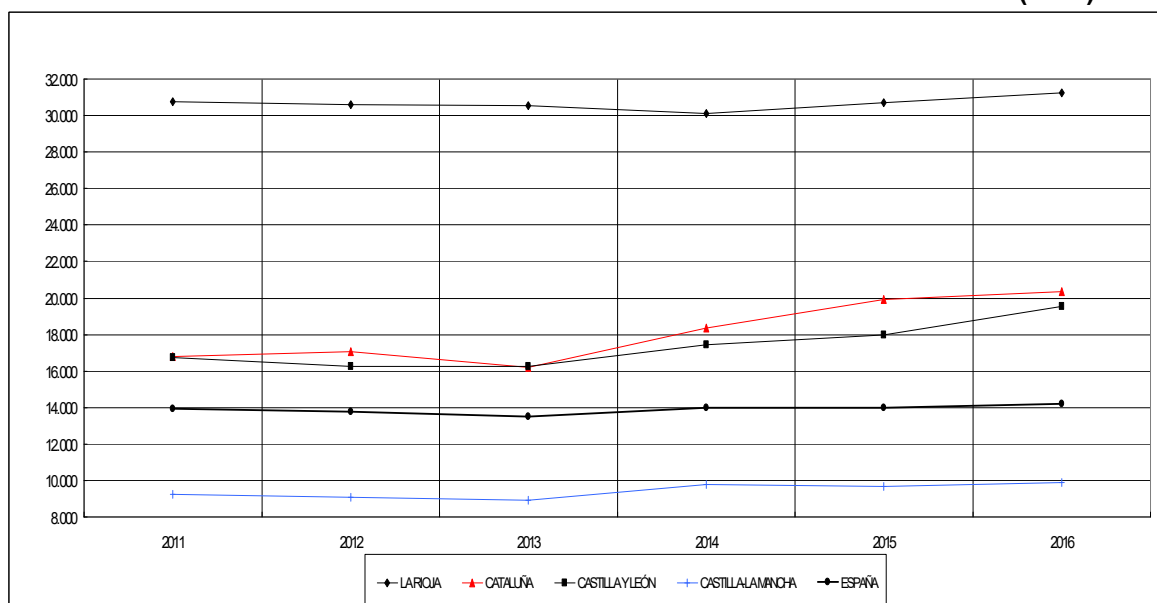


**ANEJO 5E.1**  
**PRECIO MEDIO DEL VIÑEDO DE TRANSFORMACIÓN DE SECAÑO POR**  
**COMUNIDADES AUTÓNOMAS (€/ha)**

CC.AA	2011	2012	2013	2014	2015	2016
<b>GALICIA</b>	46.901	43.335	39.258	35.070	33.649	33.310
<b>P. DE ASTURIAS</b>	---	---	---	---	---	---
<b>CANTABRIA</b>	---	---	---	---	---	---
<b>PAÍS VASCO</b>	62.500	62.500	62.500	60.860	55.700	50.150
<b>NAVARRA</b>	12.660	12.787	12.684	12.668	12.404	12.666
<b>LA RIOJA</b>	30.785	30.605	30.530	30.130	30.685	31.250
<b>ARAGÓN</b>	6.064	5.970	6.768	7.134	7.168	7.365
<b>CATALUÑA</b>	16.791	17.076	16.222	18.334	19.927	20.324
<b>BALEARES</b>	---	---	---	---	---	---
<b>CASTILLA Y LEÓN</b>	16.712	16.249	16.275	17.433	17.965	19.565
<b>MADRID</b>	7.962	7.884	8.328	8.599	8.093	8.093
<b>CASTILLA-LA MANCHA</b>	9.219	9.100	8.938	9.798	9.673	9.864
<b>C. VALENCIANA</b>	8.055	8.055	8.057	8.040	6.575	7.449
<b>R. DE MURCIA</b>	5.355	5.327	5.298	5.298	5.238	5.238
<b>EXTREMADURA</b>	7.270	7.410	7.350	7.423	8.165	8.165
<b>ANDALUCÍA</b>	23.771	24.636	24.970	25.079	26.761	25.435
<b>CANARIAS</b>	82.272	80.626	79.014	79.014	77.433	77.433
<b>ESPAÑA</b>	<b>13.916</b>	<b>13.744</b>	<b>13.517</b>	<b>14.006</b>	<b>14.010</b>	<b>14.229</b>

**Nota sobre Madrid:** Los precios de la C. de Madrid son los registrados en 2015, por tanto provisionales. Se procederá a su actualización tras su recibo por parte de la C.A. Un estudio realizado sobre el impacto que pueden producir nuevas cifras sobre el índice general nacional considera éste poco significativo.

**ANEJO 5E.2**  
**PRECIO MEDIO DEL VIÑEDO DE TRANSFORMACIÓN DE SECAÑO (€/ha)**

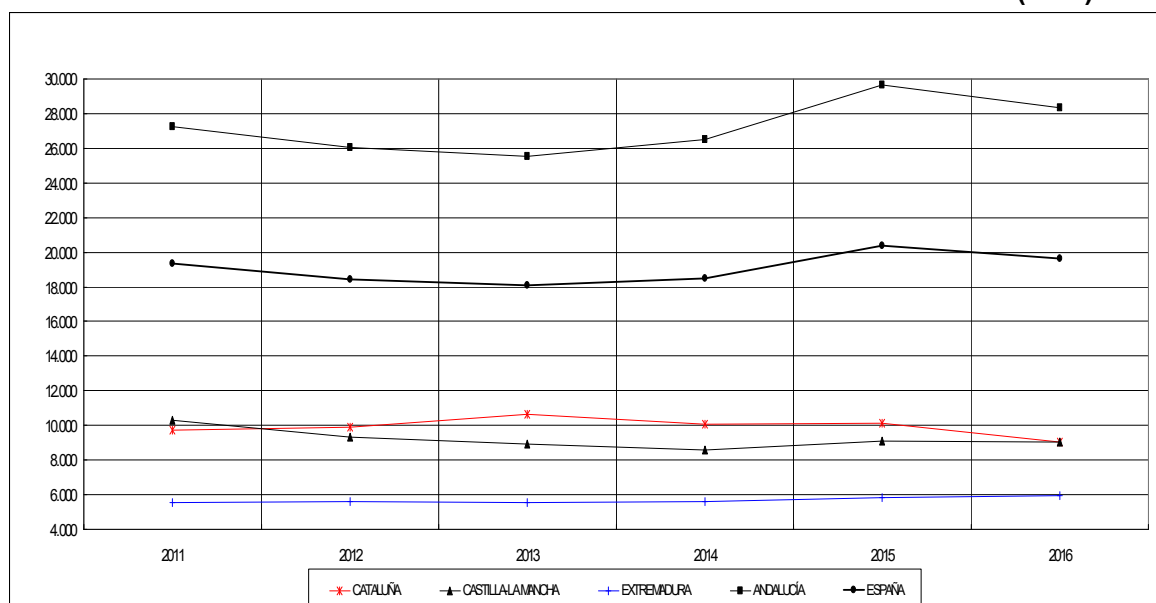


**ANEJO 5F.1**  
**PRECIO MEDIO DEL OLIVAR DE TRANSFORMACIÓN DE SECANO POR**  
**COMUNIDADES AUTÓNOMAS (€/ha)**

CC.AA	2011	2012	2013	2014	2015	2016
GALICIA	---	---	---	---	---	---
P. DE ASTURIAS	---	---	---	---	---	---
CANTABRIA	---	---	---	---	---	---
PAÍS VASCO	---	---	---	---	---	---
NAVARRA	---	---	---	---	---	---
LA RIOJA	---	---	---	---	---	---
ARAGÓN	3.660	4.008	4.683	4.710	4.740	4.838
CATALUÑA	9.704	9.906	10.657	10.055	10.153	9.037
BALEARES	---	---	---	---	---	---
CASTILLA Y LEÓN	---	---	---	---	---	---
MADRID	8.095	7.267	6.789	6.284	6.428	6.428
CASTILLA-LA MANCHA	10.287	9.312	8.948	8.602	9.088	9.043
C. VALENCIANA	11.300	11.300	10.346	9.478	9.052	9.649
R. DE MURCIA	---	---	---	---	---	---
EXTREMADURA	5.542	5.608	5.552	5.607	5.816	5.947
ANDALUCÍA	27.280	26.028	25.530	26.489	29.641	28.336
CANARIAS	---	---	---	---	---	---
<b>ESPAÑA</b>	<b>19.328</b>	<b>18.440</b>	<b>18.080</b>	<b>18.487</b>	<b>20.388</b>	<b>19.619</b>

Nota sobre Madrid: Los precios de la C. de Madrid son los registrados en 2015, por tanto provisionales. Se procederá a su actualización tras su recibo por parte de la C.A. Un estudio realizado sobre el impacto que pueden producir nuevas cifras sobre el índice general nacional considera éste poco significativo.

**ANEJO 5F.2**  
**PRECIO MEDIO DEL OLIVAR DE TRANSFORMACIÓN DE SECANO (€/ha)**

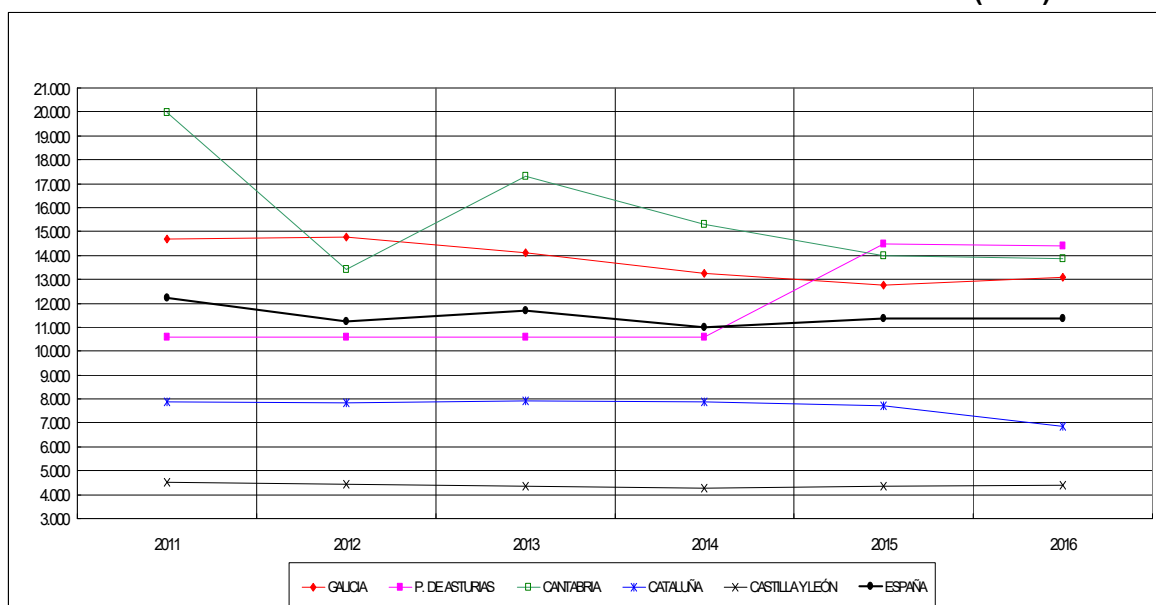


**ANEJO 5G.1**  
**PRECIO MEDIO DE LOS PRADOS NATURALES DE SECANO POR COMUNIDADES**  
**AUTÓNOMAS (€/ha)**

CC.AA	2011	2012	2013	2014	2015	2016
<b>GALICIA</b>	14.675	14.785	14.119	13.260	12.740	13.072
<b>P. DE ASTURIAS</b>	10.593	10.593	10.593	10.593	14.500	14.400
<b>CANTABRIA</b>	19.959	13.430	17.292	15.315	13.971	13.854
<b>PAÍS VASCO</b>	15.096	15.528	15.528	14.754	13.771	12.922
<b>NAVARRA</b>	13.141	12.993	12.971	13.154	13.297	13.469
<b>LA RIOJA</b>	---	---	---	---	---	---
<b>ARAGÓN</b>	2.070	2.070	2.070	1.507	1.365	3.606
<b>CATALUÑA</b>	7.865	7.820	7.923	7.874	7.731	6.850
<b>BALEARES</b>	---	---	---	---	---	---
<b>CASTILLA Y LEÓN</b>	4.500	4.436	4.369	4.274	4.359	4.409
<b>MADRID</b>	10.533	9.400	9.153	8.369	8.247	8.247
<b>CASTILLA-LA MANCHA</b>	3.883	4.624	4.781	4.222	4.167	4.380
<b>C. VALENCIANA</b>	---	---	---	---	---	---
<b>R. DE MURCIA</b>	---	---	---	---	---	---
<b>EXTREMADURA</b>	---	---	---	---	---	---
<b>ANDALUCÍA</b>	---	---	---	---	---	---
<b>CANARIAS</b>	---	---	---	---	---	---
<b>ESPAÑA</b>	<b>12.237</b>	<b>11.244</b>	<b>11.674</b>	<b>11.012</b>	<b>11.359</b>	<b>11.366</b>

**Nota sobre Madrid:** Los precios de la C. de Madrid son los registrados en 2015, por tanto provisionales. Se procederá a su actualización tras su recibo por parte de la C.A. Un estudio realizado sobre el impacto que pueden producir nuevas cifras sobre el índice general nacional considera éste poco significativo.

**ANEJO 5G.2**  
**PRECIO MEDIO DE LOS PRADOS NATURALES DE SECANO (€/ha)**

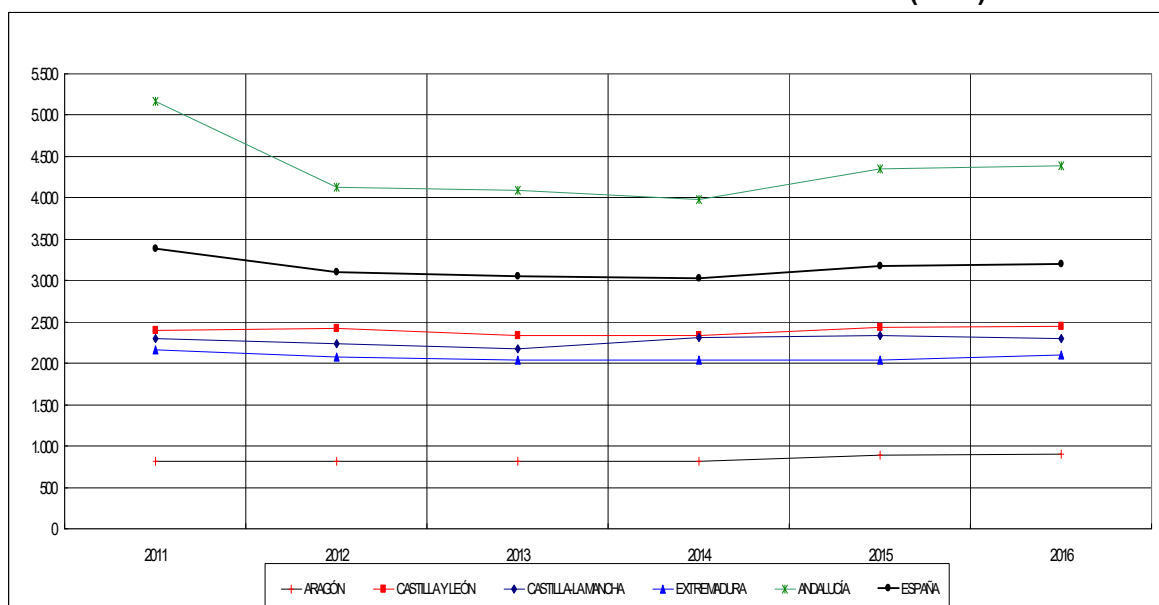


**ANEJO 5H.1**  
**PRECIO MEDIO DE LOS PASTIZALES DE SECANO POR COMUNIDADES**  
**AUTÓNOMAS (€/ha)**

CC.AA	2011	2012	2013	2014	2015	2016
<b>GALICIA</b>	5.376	5.254	5.281	5.483	5.429	5.456
<b>P. DE ASTURIAS</b>	5.065	4.991	5.011	5.011	5.945	5.912
<b>CANTABRIA</b>	---	---	---	---	---	---
<b>PAÍS VASCO</b>	7.850	8.500	8.500	8.100	8.300	8.000
<b>NAVARRA</b>	4.169	4.232	4.233	4.233	4.270	4.296
<b>LA RIOJA</b>	2.735	2.685	2.630	2.580	2.560	2.570
<b>ARAGÓN</b>	815	815	815	815	888	898
<b>CATALUÑA</b>	1.655	1.565	1.526	1.632	1.616	2.810
<b>BALEARES</b>	---	---	---	---	---	---
<b>CASTILLA Y LEÓN</b>	2.396	2.417	2.339	2.331	2.439	2.449
<b>MADRID</b>	7.760	6.968	6.660	6.533	6.298	6.298
<b>CASTILLA-LA MANCHA</b>	2.296	2.232	2.176	2.312	2.330	2.296
<b>C. VALENCIANA</b>	1.520	1.520	1.366	1.520	1.481	1.654
<b>R. DE MURCIA</b>	1.451	1.411	1.216	1.205	938	938
<b>EXTREMADURA</b>	2.168	2.081	2.045	2.045	2.045	2.106
<b>ANDALUCÍA</b>	5.165	4.127	4.096	3.979	4.350	4.384
<b>CANARIAS</b>	32.949	30.972	30.043	30.043	29.442	29.442
<b>ESPAÑA</b>	<b>3.384</b>	<b>3.104</b>	<b>3.048</b>	<b>3.032</b>	<b>3.172</b>	<b>3.197</b>

**Nota sobre Madrid:** Los precios de la C. de Madrid son los registrados en 2015, por tanto provisionales. Se procederá a su actualización tras su recibo por parte de la C.A. Un estudio realizado sobre el impacto que pueden producir nuevas cifras sobre el índice general nacional considera éste poco significativo.

**ANEJO 5H.2**  
**PRECIO MEDIO DE LOS PASTIZALES DE SECANO (€/ha)**

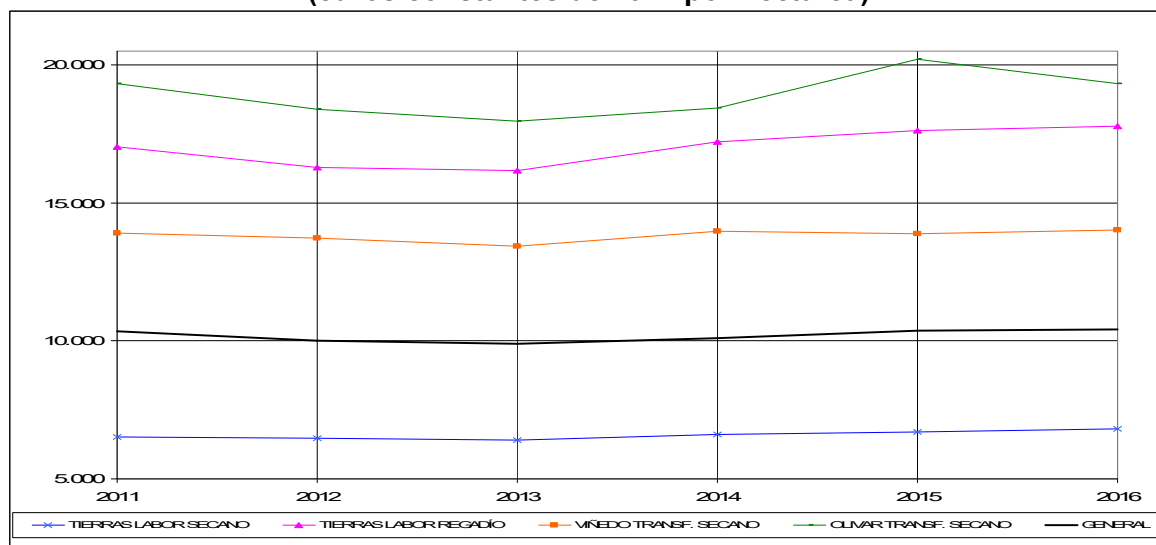




**ANEJO 6A.1**  
**EVOLUCIÓN DEL PRECIO MEDIO POR CULTIVOS-APROVECHAMIENTOS**  
**(euros constantes de 2011 por hectárea)**

CLASE DE TIERRA	2011	2012	2013	2014	2015	2016	Tasa crecim. acumul. 16-11
<b>CULTIVOS</b>	<b>12.325</b>	<b>11.981</b>	<b>11.839</b>	<b>12.155</b>	<b>12.468</b>	<b>12.546</b>	<b>0,4</b>
<b>TIERRAS DE LABOR</b>	<b>8.175</b>	<b>8.007</b>	<b>7.939</b>	<b>8.264</b>	<b>8.420</b>	<b>8.527</b>	<b>0,8</b>
SECANO	6.529	6.471	6.410	6.601	6.710	6.807	0,8
REGADÍO	17.042	16.279	16.175	17.219	17.628	17.787	0,9
<b>HORTALIZAS AIRE LIBRE REGADÍO</b>	<b>31.877</b>	<b>30.973</b>	<b>30.995</b>	<b>30.472</b>	<b>29.286</b>	<b>29.932</b>	<b>-1,3</b>
<b>CULTIVOS PROTEGIDOS REGADÍO</b>	<b>129.378</b>	<b>142.074</b>	<b>156.784</b>	<b>164.962</b>	<b>171.468</b>	<b>165.193</b>	<b>5,0</b>
<b>ARROZ</b>	<b>28.555</b>	<b>27.653</b>	<b>28.414</b>	<b>27.660</b>	<b>28.857</b>	<b>29.439</b>	<b>0,6</b>
<b>FRESÓN</b>	<b>47.481</b>	<b>46.385</b>	<b>48.306</b>	<b>45.738</b>	<b>53.467</b>	<b>119.699</b>	<b>20,3</b>
<b>FRUTALES CÍTRICOS</b>	<b>44.270</b>	<b>43.559</b>	<b>41.100</b>	<b>38.259</b>	<b>37.627</b>	<b>37.802</b>	<b>-3,1</b>
NARANJO REGADÍO	41.360	40.763	38.647	35.590	35.083	35.389	-3,1
MANDARINO REGADÍO	43.121	42.914	40.036	36.053	35.019	34.958	-4,1
LIMÓN REGADÍO	55.914	53.414	51.191	52.275	52.456	52.946	-1,1
<b>FRUTALES NO CÍTRICOS</b>	<b>18.234</b>	<b>17.269</b>	<b>17.218</b>	<b>17.729</b>	<b>18.240</b>	<b>18.560</b>	<b>0,4</b>
DE HUESO SECANO	14.180	14.157	13.705	13.098	13.211	12.954	-1,8
DE HUESO REGADÍO	22.365	22.686	24.293	24.150	26.940	26.803	3,7
DE PEPITA SECANO	14.286	13.728	13.500	13.545	14.840	14.660	0,5
DE PEPITA REGADÍO	24.362	23.830	24.188	24.573	25.729	26.054	1,4
DE FRUTO SECO SECANO	7.913	8.099	7.765	8.082	8.240	8.560	1,6
DE FRUTO SECO REGADÍO	21.662	21.397	21.743	22.626	23.693	25.175	3,1
CARNOSOS REGADÍO	102.263	75.633	74.676	81.458	79.761	81.202	-4,5
PLATANERA	215.449	210.719	206.731	207.337	202.098	200.654	-1,4
<b>VIÑEDO</b>	<b>14.936</b>	<b>14.899</b>	<b>14.641</b>	<b>15.052</b>	<b>14.999</b>	<b>15.058</b>	<b>0,2</b>
DE MESA SECANO	15.154	15.624	16.627	16.781	15.795	11.920	-4,7
DE MESA REGADÍO	38.367	37.919	34.316	32.282	32.636	31.144	-4,1
DE TRANSFORMACIÓN SECANO	13.916	13.716	13.436	13.963	13.893	14.008	0,1
DE TRANSFORMACIÓN REGADÍO	18.044	18.836	18.944	18.986	18.998	18.928	1,0
<b>OLIVAR</b>	<b>23.059</b>	<b>21.747</b>	<b>21.181</b>	<b>21.684</b>	<b>22.941</b>	<b>22.651</b>	<b>-0,4</b>
DE MESA SECANO	12.140	9.950	9.858	10.089	11.394	11.259	-1,5
DE MESA REGADÍO	28.194	22.468	22.064	21.836	28.487	28.669	0,3
DE TRANSFORMACIÓN SECANO	19.328	18.403	17.972	18.431	20.216	19.315	0,0
DE TRANSFORMACIÓN REGADÍO	44.082	41.583	40.197	41.078	39.116	41.756	-1,1
<b>APROVECHAMIENTOS</b>	<b>5.014</b>	<b>4.606</b>	<b>4.616</b>	<b>4.502</b>	<b>4.645</b>	<b>4.636</b>	<b>-1,6</b>
PRADOS NATURALES SECANO	12.237	11.221	11.604	10.978	11.263	11.190	-1,8
PRADOS NATURALES REGADÍO	12.389	12.226	12.271	12.104	11.719	11.858	-0,9
PASTIZALES SECANO	3.384	3.098	3.030	3.023	3.146	3.148	-1,4
<b>GENERAL</b>	<b>10.358</b>	<b>9.997</b>	<b>9.895</b>	<b>10.096</b>	<b>10.363</b>	<b>10.418</b>	<b>0,1</b>

**ANEJO 6A.2**  
**EVOLUCIÓN DEL PRECIO MEDIO DE LOS PRINCIPALES CULTIVOS-APROVECHAMIENTOS**  
**(euros constantes de 2011 por hectárea)**

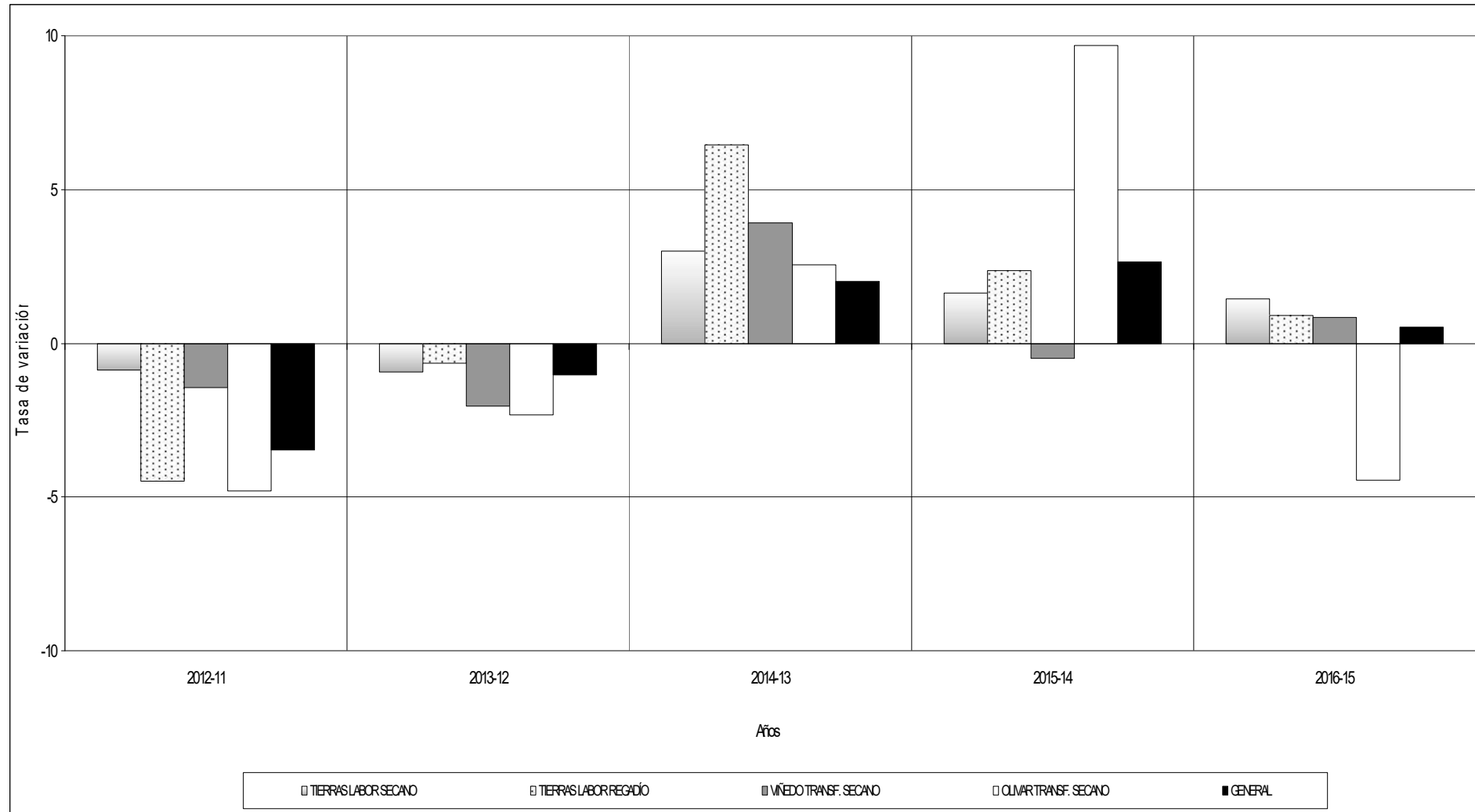


**ANEJO 6B.1**  
**TASAS DE VARIACIÓN DEL PRECIO POR CULTIVOS-APROVECHAMIENTOS EN**  
**EUROS CONSTANTES DE 2011 (%)**

CLASE DE TIERRA	2012-11	2013-12	2014-13	2015-14	2016-15
<b>CULTIVOS</b>	<b>-2,8</b>	<b>-1,2</b>	<b>2,7</b>	<b>2,6</b>	<b>0,6</b>
<b>TIERRAS DE LABOR</b>	<b>-2,1</b>	<b>-0,9</b>	<b>4,1</b>	<b>1,9</b>	<b>1,3</b>
SECANO	-0,9	-1,0	3,0	1,6	1,4
REGADÍO	-4,5	-0,6	6,5	2,4	0,9
<b>HORTALIZAS AIRE LIBRE REGADÍO</b>	<b>-2,8</b>	<b>0,1</b>	<b>-1,7</b>	<b>-3,9</b>	<b>2,2</b>
<b>CULTIVOS PROTEGIDOS REGADÍO</b>	<b>9,8</b>	<b>10,4</b>	<b>5,2</b>	<b>3,9</b>	<b>-3,7</b>
<b>ARROZ</b>	<b>-3,2</b>	<b>2,8</b>	<b>-2,7</b>	<b>4,3</b>	<b>2,0</b>
<b>FRESÓN</b>	<b>-2,3</b>	<b>4,1</b>	<b>-5,3</b>	<b>16,9</b>	<b>123,9</b>
<b>FRUTALES CÍTRICOS</b>	<b>-1,6</b>	<b>-5,6</b>	<b>-6,9</b>	<b>-1,7</b>	<b>0,5</b>
NARANJO REGADÍO	-1,4	-5,2	-7,9	-1,4	0,9
MANDARINO REGADÍO	-0,5	-6,7	-9,9	-2,9	-0,2
LIMÓN REGADÍO	-4,5	-4,2	2,1	0,3	0,9
<b>FRUTALES NO CÍTRICOS</b>	<b>-5,3</b>	<b>-0,3</b>	<b>3,0</b>	<b>2,9</b>	<b>1,8</b>
DE HUESO SECANO	-0,2	-3,2	-4,4	0,9	-1,9
DE HUESO REGADÍO	1,4	7,1	-0,6	11,6	-0,5
DE PEPITA SECANO	-3,9	-1,7	0,3	9,6	-1,2
DE PEPITA REGADÍO	-2,2	1,5	1,6	4,7	1,3
DE FRUTO SECO SECANO	2,4	-4,1	4,1	1,9	3,9
DE FRUTO SECO REGADÍO	-1,2	1,6	4,1	4,7	6,3
CARNOSOS REGADÍO	-26,0	-1,3	9,1	-2,1	1,8
PLATANERA	-2,2	-1,9	0,3	-2,5	-0,7
<b>VIÑEDO</b>	<b>-0,2</b>	<b>-1,7</b>	<b>2,8</b>	<b>-0,3</b>	<b>0,4</b>
DE MESA SECANO	3,1	6,4	0,9	-5,9	-24,5
DE MESA REGADÍO	-1,2	-9,5	-5,9	1,1	-4,6
DE TRANSFORMACIÓN SECANO	-1,4	-2,0	3,9	-0,5	0,8
DE TRANSFORMACIÓN REGADÍO	4,4	0,6	0,2	0,1	-0,4
<b>OLIVAR</b>	<b>-5,7</b>	<b>-2,6</b>	<b>2,4</b>	<b>5,8</b>	<b>-1,3</b>
DE MESA SECANO	-18,0	-0,9	2,3	12,9	-1,2
DE MESA REGADÍO	-20,3	-1,8	-1,0	30,5	0,6
DE TRANSFORMACIÓN SECANO	-4,8	-2,3	2,6	9,7	-4,5
DE TRANSFORMACIÓN REGADÍO	-5,7	-3,3	2,2	-4,8	6,7
<b>APROVECHAMIENTOS</b>	<b>-8,1</b>	<b>0,2</b>	<b>-2,5</b>	<b>3,2</b>	<b>-0,2</b>
PRADOS NATURALES SECANO	-8,3	3,4	-5,4	2,6	-0,7
PRADOS NATURALES REGADÍO	-1,3	0,4	-1,4	-3,2	1,2
PASTIZALES SECANO	-8,5	-2,2	-0,2	4,1	0,1
<b>GENERAL</b>	<b>-3,5</b>	<b>-1,0</b>	<b>2,0</b>	<b>2,7</b>	<b>0,5</b>

### ANEJO 6B.2

## TASAS DE VARIACIÓN DEL PRECIO DE LOS PRINCIPALES CULTIVOS-APROVECHAMIENTOS EN EUROS CONSTANTES DE 2011 (%)









GOBIERNO  
DE ESPAÑA

MINISTERIO  
DE AGRICULTURA Y PESCA,  
ALIMENTACIÓN Y MEDIO AMBIENTE