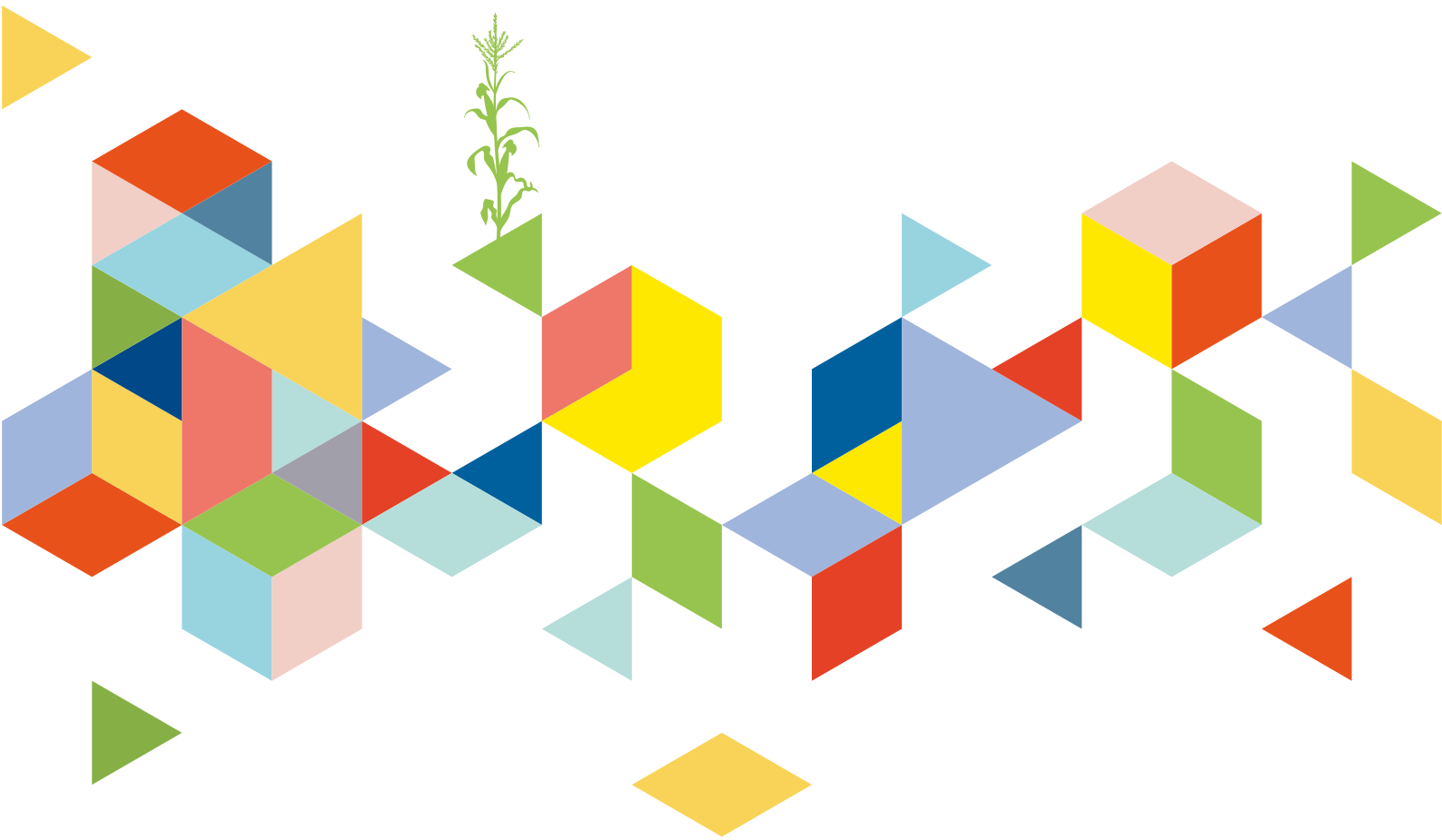


CULTIVOS FORRAJEROS



MAÍZ FORRAJERO

PROVINCIA Y COM. AUTÓNOMA	DATO	MES											
		Ene.	Feb.	Mar.	Abr.	May	Jun.	Jul.	Ago.	Sep.	Oct.	Nov	Dic.
A CORUÑA													
A-Siembra (ha)	43.722				50	50							
B-Recolección (tn)	1.616.131								50	50			
C-Comercialización (tn)	484.839	25	50	25									
LUGO													
A-Siembra (ha)	19.507					50	50						
B-Recolección (tn)	676.325								50	50			
C-Comercialización (tn)	202.897								50	50			
OURENSE													
A-Siembra (ha)	646				50	50							
B-Recolección (tn)	30.084								50	50			
C-Comercialización (tn)	9.025	25	25	50									
PONTEVEDRA													
A-Siembra (ha)	5.275					100							
B-Recolección (tn)	130.925								50	50			
C-Comercialización (tn)	39.278	25	50	25									
GALICIA													
A-Siembra (ha)	69.150				32	54	14						
B-Recolección (tn)	2.453.465								50	50			
C-Comercialización (tn)	736.039	18	36	18					14	14			
PRINCIPADO DE ASTURIAS													
A-Siembra (ha)	7.928					90	10						
B-Recolección (tn)	423.825								75	25			
C-Comercialización (tn)	402.634								70	30			
CANTABRIA													
A-Siembra (ha)	1.200				10	75	15						
B-Recolección (tn)	66.000								10	65	25		
C-Comercialización (tn)	46.067								10	65	25		
ÁLAVA													
A-Siembra (ha)	621				5	85	10						
B-Recolección (tn)	27.305								40	60			
C-Comercialización (tn)	18.203								10	90			
GUIPÚZCOA													
A-Siembra (ha)	158				5	85	10						
B-Recolección (tn)	5.270								85	15			
C-Comercialización (tn)	1.581								10	90			
VIZCAYA													
A-Siembra (ha)	231			5	90	5							
B-Recolección (tn)	8.231	3	3	3	3	3	10	10	5	5	40	10	5
C-Comercialización (tn)	2.469	3	3	3	3	3	10	10	5	5	40	10	5
PAÍS VASCO													
A-Siembra (ha)	1.010			1	24	67	8						
B-Recolección (tn)	40.806	1	1	1	1	1	2	2	1	38	49	2	1
C-Comercialización (tn)	22.253						1	1	1	10	85	1	1

MAÍZ FORRAJERO

PROVINCIA Y COM. AUTÓNOMA	DATO	MES											
		Ene.	Feb.	Mar.	Abr.	May	Jun.	Jul.	Ago.	Sep.	Oct.	Nov	Dic.
COMUNIDAD FORAL DE NAVARRA													
A-Siembra (ha)	4.271					40	45	15					
B-Recolección (tn)	192.246								55	40	5		
C-Comercialización (tn)	192.246								55	40	5		
LA RIOJA													
A-Siembra (ha)	91				10	90							
B-Recolección (tn)	4.638								100				
C-Comercialización (tn)	4.638								20	50	20	10	
HUESCA													
A-Siembra (ha)	500				50	30	20						
B-Recolección (tn)	20.000								70	30			
C-Comercialización (tn)	18.000								70	30			
TERUEL													
A-Siembra (ha)	0												
B-Recolección (tn)	0												
C-Comercialización (tn)	0												
ZARAGOZA													
A-Siembra (ha)	700				50	30	20						
B-Recolección (tn)	38.500								70	30			
C-Comercialización (tn)	26.950								70	30			
ARAGÓN													
A-Siembra (ha)	1.200				50	30	20						
B-Recolección (tn)	58.500								70	30			
C-Comercialización (tn)	44.950								70	30			
BARCELONA													
A-Siembra (ha)	2.036				20	30	30	20					
B-Recolección (tn)	71.119							10	10	50	20	10	
C-Comercialización (tn)	0												
GIRONA													
A-Siembra (ha)	3.336				40	50	10						
B-Recolección (tn)	180.078								40	60			
C-Comercialización (tn)	0												
LLEIDA													
A-Siembra (ha)	3.955				30	60	10						
B-Recolección (tn)	239.506								30	70			
C-Comercialización (tn)	42.904								30	70			
TARRAGONA													
A-Siembra (ha)	15				30	40	30						
B-Recolección (tn)	610								30	40	30		
C-Comercialización (tn)	610								30	40	30		
CATALUÑA													
A-Siembra (ha)	9.342				27	48	14	7	4				
B-Recolección (tn)	491.313								1	31	64	3	1
C-Comercialización (tn)	43.514								30	69	1		
ILLES BALEARES													
A-Siembra (ha)	130				40	60							
B-Recolección (tn)	6.077								50	50			
C-Comercialización (tn)	6.077								50	50			
ÁVILA													
A-Siembra (ha)	576				10	80	10						
B-Recolección (tn)	37.128								5	65	30		
C-Comercialización (tn)	37.128								5	65	30		
BURGOS													
A-Siembra (ha)	720				90	10							
B-Recolección (tn)	38.416								90	10			
C-Comercialización (tn)	38.416								90	10			

MAÍZ FORRAJERO

PROVINCIA Y COM. AUTÓNOMA	DATO	MES											
		Ene.	Feb.	Mar.	Abr.	May	Jun.	Jul.	Ago.	Sep.	Oct.	Nov	Dic.
LEÓN													
A-Siembra (ha)	3.549				20	80							
B-Recolección (tn)	224.257									80	20		
C-Comercialización (tn)	188.705									60	40		
PALENCIA													
A-Siembra (ha)	3.500					20	80						
B-Recolección (tn)	175.000								100				
C-Comercialización (tn)	175.000								70	20	10		
SALAMANCA													
A-Siembra (ha)	179					100							
B-Recolección (tn)	10.069								40	50	10		
C-Comercialización (tn)	9.565									80	20		
SEGOVIA													
A-Siembra (ha)	532					80	20						
B-Recolección (tn)	31.900								100				
C-Comercialización (tn)	28.710								40	40	10	10	
SORIA													
A-Siembra (ha)	1					100							
B-Recolección (tn)	45									80	20		
C-Comercialización (tn)	45									60	40		
VALLADOLID													
A-Siembra (ha)	269					100							
B-Recolección (tn)	19.155									80	20		
C-Comercialización (tn)	19.155									80	20		
ZAMORA													
A-Siembra (ha)	807				90	10							
B-Recolección (tn)	50.407								90	10			
C-Comercialización (tn)	50.407								90	10			
CASTILLA Y LEÓN													
A-Siembra (ha)	10.133				21	50	29						
B-Recolección (tn)	586.377									56	36	8	
C-Comercialización (tn)	547.131									46	35	18	1
COMUNIDAD DE MADRID													
A-Siembra (ha)	0												
B-Recolección (tn)	0												
C-Comercialización (tn)	0												
ALBACETE													
A-Siembra (ha)	833				20	30	30	20					
B-Recolección (tn)	45.000								30	30	30	10	
C-Comercialización (tn)	41.000								30	30	30	10	
CIUDAD REAL													
A-Siembra (ha)	43			5	55	35	5						
B-Recolección (tn)	1.935								5	55	30	10	
C-Comercialización (tn)	1.354	5	5							5	45	30	10
CUENCA													
A-Siembra (ha)	27				30	30	30	10					
B-Recolección (tn)	480								30	30	30	10	
C-Comercialización (tn)	480								30	30	30	10	
GUADALAJARA													
A-Siembra (ha)	0												
B-Recolección (tn)	0												
C-Comercialización (tn)	0												
TOLEDO													
A-Siembra (ha)	1.064			10	50	35	5						
B-Recolección (tn)	53.621								10	50	30	10	
C-Comercialización (tn)	45.578								5	40	30	20	5

MAÍZ FORRAJERO

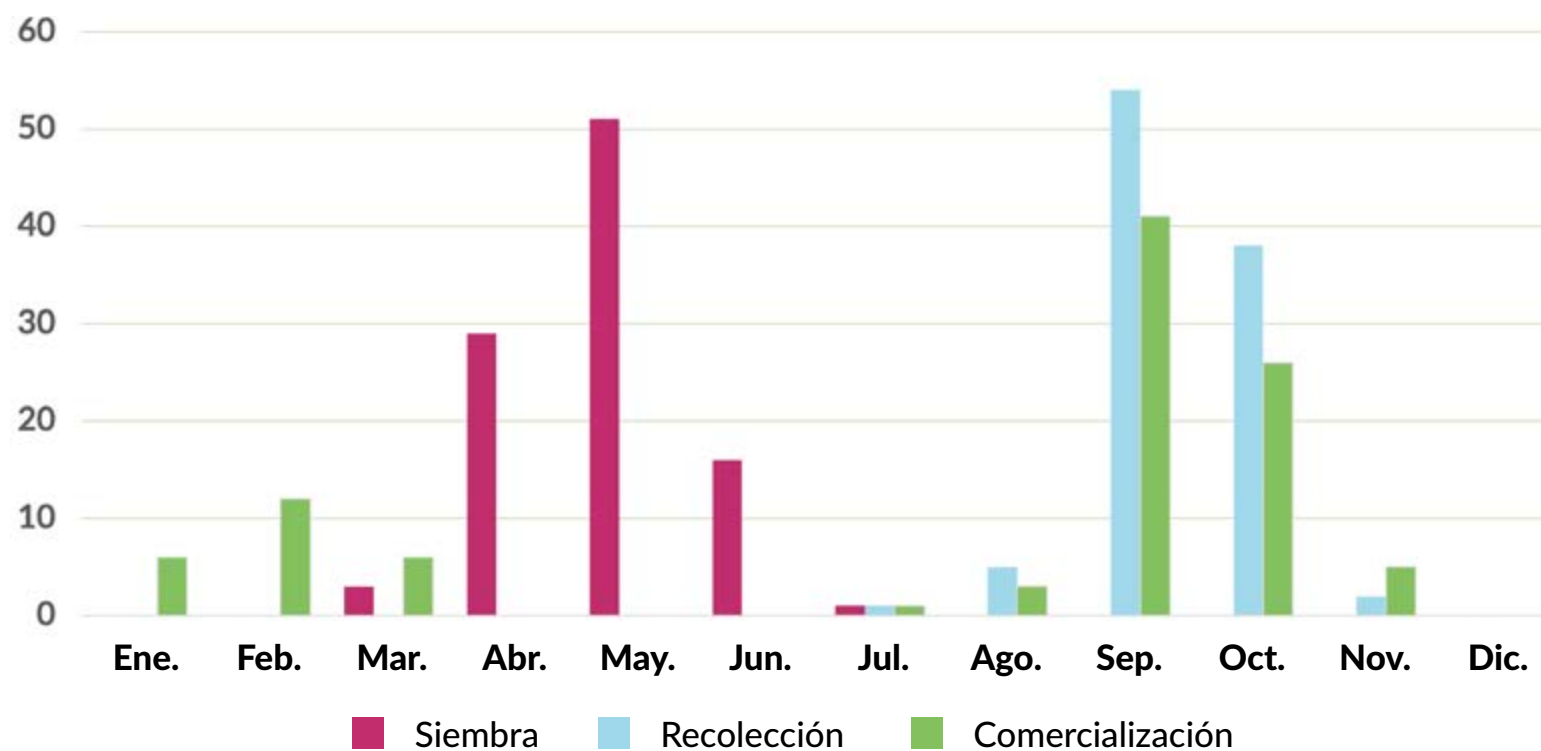
PROVINCIA Y COM. AUTÓNOMA	DATO	MES											
		Ene.	Feb.	Mar.	Abr.	May	Jun.	Jul.	Ago.	Sep.	Oct.	Nov	Dic.
CASTILLA - LA MANCHA													
A-Siembra (ha)	1.967			6	36	33	16	9					
B-Recolección (tn)	101.036							14	19	41	21	5	
C-Comercialización (tn)	88.412							14	17	34	21	11	3
ALICANTE													
A-Siembra (ha)	55			10	50	30	10						
B-Recolección (tn)	1.467						30	60	10				
C-Comercialización (tn)	693						20	50	20	10			
CASTELLÓN													
A-Siembra (ha)	39			20	20	50	10						
B-Recolección (tn)	534						10	20	40	20	10		
C-Comercialización (tn)	252						10	20	40	20	10		
VALENCIA													
A-Siembra (ha)	79				40	50	10						
B-Recolección (tn)	1.618						10	20	30	30	10		
C-Comercialización (tn)	1.474						5	10	40	30	10	5	
COMUNITAT VALENCIANA													
A-Siembra (ha)	173			8	39	43	10						
B-Recolección (tn)	3.619						18	37	23	16	6		
C-Comercialización (tn)	2.419						10	23	34	23	7	3	
REGIÓN DE MURCIA													
A-Siembra (ha)	40				100								
B-Recolección (tn)	1.129								70	30			
C-Comercialización (tn)	565								65	30	5		
BADAJOZ													
A-Siembra (ha)	227				50	50							
B-Recolección (tn)	14.723							40	30	30			
C-Comercialización (tn)	13.523							40	30	30			
CÁCERES													
A-Siembra (ha)	357				50	50							
B-Recolección (tn)	21.517							40	30	30			
C-Comercialización (tn)	19.492							40	30	30			
EXTREMADURA													
A-Siembra (ha)	584				50	50							
B-Recolección (tn)	36.240							40	30	30			
C-Comercialización (tn)	33.015							40	30	30			
ALMERÍA													
A-Siembra (ha)	11			85	10	5							
B-Recolección (tn)	89						20	30	30	15	5		
C-Comercialización (tn)	72						20	30	30	15	5		
CÁDIZ													
A-Siembra (ha)	223			50	50								
B-Recolección (tn)	5.952					20	50	30					
C-Comercialización (tn)	2.898					20	20	20	20	20			
CÓRDOBA													
A-Siembra (ha)	171			30	40	30							
B-Recolección (tn)	8.473					20	30	30	20				
C-Comercialización (tn)	3.389					20	20	20	20	20			
GRANADA													
A-Siembra (ha)	270				15	25	40	20					
B-Recolección (tn)	13.111						20	20	20	30	10		
C-Comercialización (tn)	6.031						20	20	20	20	20		
HUELVA													
A-Siembra (ha)	133				10	50	30	10					
B-Recolección (tn)	7.378						25	65	10				
C-Comercialización (tn)	7.086						20	20	20	20	20		

MAÍZ FORRAJERO

PROVINCIA Y COM. AUTÓNOMA	DATO	MES											
		Ene.	Feb.	Mar.	Abr.	May	Jun.	Jul.	Ago.	Sep.	Oct.	Nov	Dic.
JAÉN													
A-Siembra (ha)	52					15	85						
B-Recolección (tn)	2.039								50	50			
C-Comercialización (tn)	777								50	50			
MÁLAGA													
A-Siembra (ha)	79				20	30	30	20					
B-Recolección (tn)	2.817						20	20	20	30	10		
C-Comercialización (tn)	2.817						20	20	20	20	20		
SEVILLA													
A-Siembra (ha)	320			10	80	10							
B-Recolección (tn)	16.800						25	70	5				
C-Comercialización (tn)	12.600						25	35	20	20			
ANDALUCÍA													
A-Siembra (ha)	1.259			16	40	20	17	7					
B-Recolección (tn)	56.659					5	26	43	11	10	5		
C-Comercialización (tn)	35.670					4	21	24	20	21	10		
LAS PALMAS													
A-Siembra (ha)	372		30	40	30								
B-Recolección (tn)	4.504					10	30	30	20	10			
C-Comercialización (tn)	3.108					10	30	30	20	10			
SANTA CRUZ DE TENERIFE													
A-Siembra (ha)	188		30	40	30								
B-Recolección (tn)	1.874					10	30	30	20	10			
C-Comercialización (tn)	1.293					10	30	30	20	10			
CANARIAS													
A-Siembra (ha)	560		30	40	30								
B-Recolección (tn)	6.378					10	30	30	20	10			
C-Comercialización (tn)	4.401					10	30	30	20	10			
TOTAL NACIONAL													
A-Siembra (ha)	109.038			3	29	51	16	1					
B-Recolección (tn)	4.528.308							1	5	54	38	2	
C-Comercialización (tn)	2.388.994	6	12	6				1	3	41	26	5	

MAÍZ FORRAJERO

Siembra, recolección y comercialización



[Volver a Contenido](#)

ALFALFA

PROVINCIA Y COM. AUTÓNOMA	DATO	MES											
		Ene.	Feb.	Mar.	Abr.	May	Jun.	Jul.	Ago.	Sep.	Oct.	Nov	Dic.
A CORUÑA													
A-Siembra (ha)	270										100		
B-Recolección (tn)	6.345						100						
C-Comercialización (tn)	5.640						100						
LUGO													
A-Siembra (ha)	129										100		
B-Recolección (tn)	3.031						100						
C-Comercialización (tn)	2.849						100						
OURENSE													
A-Siembra (ha)	5										100		
B-Recolección (tn)	133						100						
C-Comercialización (tn)	125						100						
PONTEVEDRA													
A-Siembra (ha)	22										100		
B-Recolección (tn)	517						100						
C-Comercialización (tn)	0												
GALICIA													
A-Siembra (ha)	426										100		
B-Recolección (tn)	10.026						100						
C-Comercialización (tn)	8.614						100						
PRINCIPADO DE ASTURIAS													
A-Siembra (ha)	18				50	50							
B-Recolección (tn)	620			15	15		20	20		15	10	5	
C-Comercialización (tn)	620			15	15		20	20		15	10	5	
CANTABRIA													
A-Siembra (ha)	85				25	75							
B-Recolección (tn)	2.560					20	20	20	20	20			
C-Comercialización (tn)	1.792	20	20	15						5	10	10	20
ÁLAVA													
A-Siembra (ha)	308				40	50	5			3	2		
B-Recolección (tn)	12.795				12	20	20	18	10	10	8	2	
C-Comercialización (tn)	6.397				12	20	20	18	10	10	8	2	
GUIPÚZCOA													
A-Siembra (ha)	50		30	70									
B-Recolección (tn)	2.025				22	25	22	17			14		
C-Comercialización (tn)	506				12	20	20	18	10	6	8	6	
VIZCAYA													
A-Siembra (ha)	59	40											60
B-Recolección (tn)	2.345	2	2	8	8	8	10	10	8	8	24	10	2
C-Comercialización (tn)	586	2	2	8	8	8	10	10	8	8	24	10	2
PAÍS VASCO													
A-Siembra (ha)	417	6	4	8	30	37	4			2	1		8
B-Recolección (tn)	17.165			1	13	19	18	17	9	9	11	3	
C-Comercialización (tn)	7.489			1	12	19	19	17	10	10	9	3	

A L F A L F A

PROVINCIA Y COM. AUTÓNOMA	DATO	MES											
		Ene.	Feb.	Mar.	Abr.	May	Jun.	Jul.	Ago.	Sep.	Oct.	Nov	Dic.
COMUNIDAD FORAL DE NAVARRA													
A-Siembra (ha)	6.426			20	20					60			
B-Recolección (tn)	321.073			10	20	20	15	10	10	10	5		
C-Comercialización (tn)	318.832			10	20	20	15	10	10	10	5		
LA RIOJA													
A-Siembra (ha)	1.043									100			
B-Recolección (tn)	47.375				10	25	30	20	15				
C-Comercialización (tn)	43.092	3	2			10	15	20	20	10	10	5	5
HUESCA													
A-Siembra (ha)	41.325				15	15			5	60	5		
B-Recolección (tn)	1.824.105				10	15	20	25	20	10			
C-Comercialización (tn)	1.817.333				10	15	20	25	20	10			
TERUEL													
A-Siembra (ha)	6.649			15	15	5				60	5		
B-Recolección (tn)	68.170				7	15	20	25	15	15	3		
C-Comercialización (tn)	39.646				5	15	20	25	15	15	5		
ZARAGOZA													
A-Siembra (ha)	40.115				15	15			5	60	5		
B-Recolección (tn)	2.254.024				10	15	20	25	15	15			
C-Comercialización (tn)	2.240.604				10	15	20	25	15	15			
ARAGÓN													
A-Siembra (ha)	88.089			1	15	14			5	60	5		
B-Recolección (tn)	4.146.299				10	15	20	25	17	13			
C-Comercialización (tn)	4.097.583				10	15	20	25	17	13			
BARCELONA													
A-Siembra (ha)	3.190		10	50	10					10	10	10	
B-Recolección (tn)	56.589			10	20	20	20	10		10	10		
C-Comercialización (tn)	25.630	10	15	10	10	5	5	5	5	5	10	10	10
GIRONA													
A-Siembra (ha)	7.830			60						40			
B-Recolección (tn)	252.086					10	20	20	20	20	10		
C-Comercialización (tn)	228.976					10	20	20	20	20	10		
LLEIDA													
A-Siembra (ha)	23.276			60						40			
B-Recolección (tn)	1.260.788				10	20	20	12	12	14	12		
C-Comercialización (tn)	1.081.753				10	20	20	12	12	14	12		
TARRAGONA													
A-Siembra (ha)	152			50						50			
B-Recolección (tn)	4.738				10	20	20	15	15	15	5		
C-Comercialización (tn)	4.738				10	20	20	15	15	15	5		
CATALUÑA													
A-Siembra (ha)	34.448		1	59	1					37	1	1	
B-Recolección (tn)	1.574.201				9	18	20	13	13	15	12		
C-Comercialización (tn)	1.341.097				8	18	21	13	13	15	12		
ILLES BALEARES													
A-Siembra (ha)	795	40	40										20
B-Recolección (tn)	28.122					20	25	20	20	15			
C-Comercialización (tn)	25.223					10	20	20	20	20	10		
ÁVILA													
A-Siembra (ha)	835				60	20					20		
B-Recolección (tn)	46.507					20	20	20	20	20			
C-Comercialización (tn)	43.282					20	20	20	20	20			
BURGOS													
A-Siembra (ha)	5.766		60	40									
B-Recolección (tn)	213.310					10	30	30	25	5			
C-Comercialización (tn)	166.741					10	15	15	20	10	10	10	10

ALFALFA

PROVINCIA Y COM. AUTÓNOMA	DATO	MES											
		Ene.	Feb.	Mar.	Abr.	May	Jun.	Jul.	Ago.	Sep.	Oct.	Nov	Dic.
LEÓN													
A-Siembra (ha)	10.672			80						20			
B-Recolección (tn)	312.364					10	20	30	20	20			
C-Comercialización (tn)	286.639						10	20	20	20	20	10	
PALENCIA													
A-Siembra (ha)	38.127		20	30						50			
B-Recolección (tn)	843.618					30	15	15	15	25			
C-Comercialización (tn)	840.618					20	10	10	10	20	10	10	10
SALAMANCA													
A-Siembra (ha)	699			50	50								
B-Recolección (tn)	35.773						30	30	20	10	10		
C-Comercialización (tn)	34.232						25	25	20	20	10		
SEGOVIA													
A-Siembra (ha)	528				50	50							
B-Recolección (tn)	25.328						20	20	20	20	20		
C-Comercialización (tn)	22.795						20	20	20	20	10	10	
SORIA													
A-Siembra (ha)	866			30	70								
B-Recolección (tn)	24.305						50	25	10	10	5		
C-Comercialización (tn)	24.305						50	25	10	10	5		
VALLADOLID													
A-Siembra (ha)	23.823			50						50			
B-Recolección (tn)	576.249					45	20	20	5	5	5		
C-Comercialización (tn)	573.083					45	20	20	5	5	5		
ZAMORA													
A-Siembra (ha)	14.036			15	10					10	65		
B-Recolección (tn)	311.482					20	20	20	20	20			
C-Comercialización (tn)	268.045					15	15	15	15	15	15	5	5
CASTILLA Y LEÓN													
A-Siembra (ha)	95.352		12	39	3					36	10		
B-Recolección (tn)	2.388.936					26	20	20	15	17	2		
C-Comercialización (tn)	2.259.740					23	14	15	12	15	10	6	5
COMUNIDAD DE MADRID													
A-Siembra (ha)	1.380			40	40						10	10	
B-Recolección (tn)	75.918					10	20	20	20	20	10		
C-Comercialización (tn)	30.367	5	2	3	5		10	30	20	5	10	5	5
ALBACETE													
A-Siembra (ha)	6.263			5	55					5	35		
B-Recolección (tn)	431.390					20	20	20	20	15	5		
C-Comercialización (tn)	410.000	5	5	5	5	10	10	10	10	10	10	10	10
CIUDAD REAL													
A-Siembra (ha)	1.669			20	20	10				10	40		
B-Recolección (tn)	91.813				10	10	10	10	10	10	30	10	
C-Comercialización (tn)	90.053	5	5			10	10	10	10	10	10	20	10
CUENCA													
A-Siembra (ha)	636			5	60					5	30		
B-Recolección (tn)	33.802					25	25	20	15	10	5		
C-Comercialización (tn)	33.802	5	5	5	5	10	15	10	10	10	10	10	5
GUADALAJARA													
A-Siembra (ha)	514				100								
B-Recolección (tn)	19.017					25	25	25	25				
C-Comercialización (tn)	17.115					15	15	15	15	40			
TOLEDO													
A-Siembra (ha)	6.205			20	20	10				15	35		
B-Recolección (tn)	376.630				5	10	20	15	15	10	15	10	
C-Comercialización (tn)	365.330	5				10	15	20	15	15	10	5	5

ALFALFA

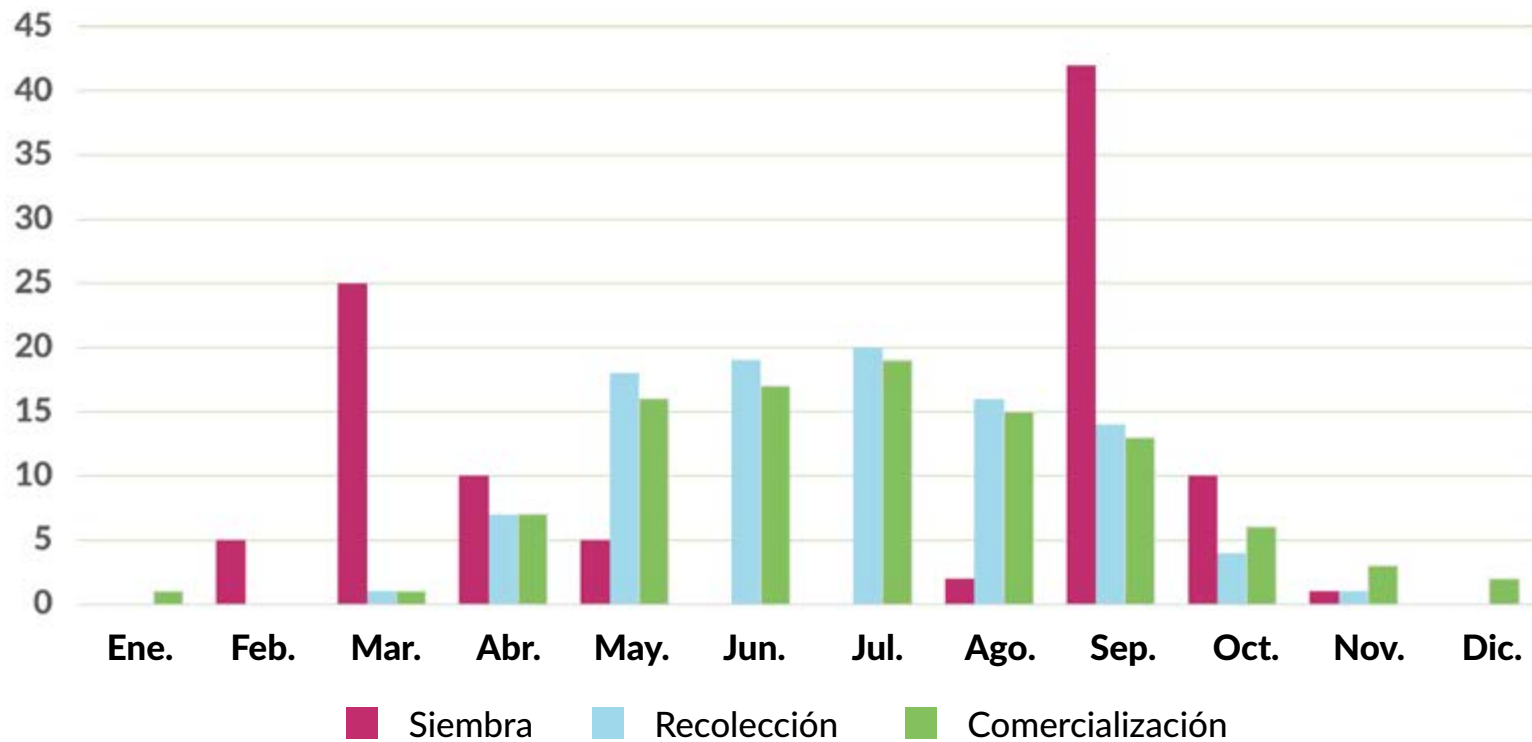
PROVINCIA Y COM. AUTÓNOMA	DATO	MES											
		Ene.	Feb.	Mar.	Abr.	May	Jun.	Jul.	Ago.	Sep.	Oct.	Nov	Dic.
CASTILLA - LA MANCHA													
A-Siembra (ha)	15.287			13	39	5				9	34		
B-Recolección (tn)	952.652				3	15	20	17	17	12	11	5	
C-Comercialización (tn)	916.300	5	3	2	2	10	12	14	12	13	10	9	8
ALICANTE													
A-Siembra (ha)	1.346	5	10	10	20					40	15		
B-Recolección (tn)	79.854		5	10	10	15	15	10	10	10	10	5	
C-Comercialización (tn)	75.866	5	5	10	10	15	10	10	10	10	5	5	5
CASTELLÓN													
A-Siembra (ha)	286		20	30	20						30		
B-Recolección (tn)	7.641			5	5	10	15	20	15	15	10	5	
C-Comercialización (tn)	4.558			5	5	10	15	20	15	15	10	5	
VALENCIA													
A-Siembra (ha)	410				70	30							
B-Recolección (tn)	5.061				10	10	20	20	20	10	10		
C-Comercialización (tn)	3.398					10	20	30	20	5	5	5	5
COMUNITAT VALENCIANA													
A-Siembra (ha)	2.042	3	9	11	31	6				26	14		
B-Recolección (tn)	92.556		4	9	10	14	16	11	11	10	10	5	
C-Comercialización (tn)	83.822	5	5	9	9	14	11	11	11	10	5	5	5
REGIÓN DE MURCIA													
A-Siembra (ha)	421		10	20	10						40	20	
B-Recolección (tn)	29.284		5	10	10	10	10	15	15	10	10	5	
C-Comercialización (tn)	18.423		5	10	10	10	10	15	15	10	10	5	
BADAJOS													
A-Siembra (ha)	2.394										100		
B-Recolección (tn)	112.971				10	20	20	20	20	10			
C-Comercialización (tn)	112.971					10	20	20	20	20	10		
CÁCERES													
A-Siembra (ha)	360										100		
B-Recolección (tn)	14.865					10	20	20	20	20	10		
C-Comercialización (tn)	14.865					10	20	20	20	20	10		
EXTREMADURA													
A-Siembra (ha)	2.754										100		
B-Recolección (tn)	127.836				9	19	20	20	20	11	1		
C-Comercialización (tn)	127.836					10	20	20	20	20	10		
ALMERÍA													
A-Siembra (ha)	112			50	30					5	15		
B-Recolección (tn)	5.915						15	35	30	10	10		
C-Comercialización (tn)	3.422							50	20	20	10		
CÁDIZ													
A-Siembra (ha)	1.491			50							50		
B-Recolección (tn)	62.016			5	10	15	15	15	15	15	10		
C-Comercialización (tn)	44.451			5	10	10	10	15	20	15	15		
CÓRDOBA													
A-Siembra (ha)	915	10									10	70	10
B-Recolección (tn)	58.215					10	20	20	20	20	10		
C-Comercialización (tn)	49.483					10	20	20	20	20	10		
GRANADA													
A-Siembra (ha)	2.420		10	20	20				10	20	20		
B-Recolección (tn)	161.540			10	10	15	15	15	15	10	10		
C-Comercialización (tn)	161.540			10	10	15	15	15	15	10	10		
HUELVA													
A-Siembra (ha)	207				20	20				10	50		
B-Recolección (tn)	2.698			5	10	15	20	20	15	10	5		
C-Comercialización (tn)	2.631			5	5	10	10	10	20	10	10	15	5

ALFALFA

PROVINCIA Y COM. AUTÓNOMA	DATO	MES											
		Ene.	Feb.	Mar.	Abr.	May	Jun.	Jul.	Ago.	Sep.	Oct.	Nov	Dic.
JAÉN													
A-Siembra (ha)	662			30					70				
B-Recolección (tn)	28.317			10	20	20	20	20	10				
C-Comercialización (tn)	22.420			10	20	20	20	20	10				
MÁLAGA													
A-Siembra (ha)	410		10	20	20						10	30	10
B-Recolección (tn)	11.666			10	10	15	15	15	15	10	10		
C-Comercialización (tn)	11.666			10	10	15	15	15	15	10	10		
SEVILLA													
A-Siembra (ha)	3.565		15	15							60	10	
B-Recolección (tn)	172.793		5	10	15	15	10	8	8	10	15	4	
C-Comercialización (tn)	172.793				10	10	10	10	20	15	15	10	
ANDALUCÍA													
A-Siembra (ha)	9.782	1	8	22	7				2	10	38	11	1
B-Recolección (tn)	503.160		2	8	11	15	14	14	13	11	11	1	
C-Comercialización (tn)	468.406			5	9	12	13	14	18	13	12	4	
LAS PALMAS													
A-Siembra (ha)	53	10	10	20	10						10	20	20
B-Recolección (tn)	2.235		2	5	10	15	15	20	15	10	5	3	
C-Comercialización (tn)	0			100									
SANTA CRUZ DE TENERIFE													
A-Siembra (ha)	26	10	10	20	10						10	20	20
B-Recolección (tn)	894		2	5	10	15	15	20	15	10	5	3	
C-Comercialización (tn)	0			100									
CANARIAS													
A-Siembra (ha)	79	10	10	20	10						10	20	20
B-Recolección (tn)	3.129		2	5	10	15	15	20	15	10	5	3	
C-Comercialización (tn)	0												
TOTAL NACIONAL													
A-Siembra (ha)	258.844		5	25	10	5			2	42	10	1	
B-Recolección (tn)	10.320.912			1	7	18	19	20	16	14	4	1	
C-Comercialización (tn)	9.749.236	1		1	7	16	17	19	15	13	6	3	2

ALFALFA

Siembra, recolección y comercialización



[Volver a Contenido](#)

ESPARCETA

PROVINCIA Y COM. AUTÓNOMA	DATO	MES											
		Ene.	Feb.	Mar.	Abr.	May	Jun.	Jul.	Ago.	Sep.	Oct.	Nov	Dic.
A CORUÑA													
A-Siembra (ha)	0												
B-Recolección (tn)	0												
C-Comercialización (tn)	0												
LUGO													
A-Siembra (ha)	0												
B-Recolección (tn)	0												
C-Comercialización (tn)	0												
OURENSE													
A-Siembra (ha)	0												
B-Recolección (tn)	0												
C-Comercialización (tn)	0												
PONTEVEDRA													
A-Siembra (ha)	0												
B-Recolección (tn)	0												
C-Comercialización (tn)	0												
GALICIA													
A-Siembra (ha)	0												
B-Recolección (tn)	0												
C-Comercialización (tn)	0												
PRINCIPADO DE ASTURIAS													
A-Siembra (ha)	0												
B-Recolección (tn)	0												
C-Comercialización (tn)	0												
CANTABRIA													
A-Siembra (ha)	6								25	75			
B-Recolección (tn)	89					25	75						
C-Comercialización (tn)	72	20	20	15					5	10	10	20	
ÁLAVA													
A-Siembra (ha)	25			25	75								
B-Recolección (tn)	398							25	75				
C-Comercialización (tn)	0												
GUIPÚZCOA													
A-Siembra (ha)	0												
B-Recolección (tn)	0												
C-Comercialización (tn)	0												
VIZCAYA													
A-Siembra (ha)	1			10	20	70							
B-Recolección (tn)	15				10	20	70						
C-Comercialización (tn)	1				10	20	70						
PAÍS VASCO													
A-Siembra (ha)	26			24	73	3							
B-Recolección (tn)	413					1	3	24	72				
C-Comercialización (tn)	1				10	20	70						

ESPARCETA

PROVINCIA Y COM. AUTÓNOMA	DATO	MES											
		Ene.	Feb.	Mar.	Abr.	May	Jun.	Jul.	Ago.	Sep.	Oct.	Nov	Dic.
COMUNIDAD FORAL DE NAVARRA													
A-Siembra (ha)	20								80	20			
B-Recolección (tn)	321				40	50	10						
C-Comercialización (tn)	321				40	50	10						
LA RIOJA													
A-Siembra (ha)	217				90	10							
B-Recolección (tn)	2.935					70	15	15					
C-Comercialización (tn)	2.102						20	50	10	10	10		
HUESCA													
A-Siembra (ha)	2.518								50	50			
B-Recolección (tn)	20.241				60	20				20			
C-Comercialización (tn)	20.241				60	20				20			
TERUEL													
A-Siembra (ha)	6.359				20					10	70		
B-Recolección (tn)	10.183				5	20	55			20			
C-Comercialización (tn)	8.990						30	30	30	10			
ZARAGOZA													
A-Siembra (ha)	1.571								50	50			
B-Recolección (tn)	14.110				60	20				20			
C-Comercialización (tn)	14.110				60	20				20			
ARAGÓN													
A-Siembra (ha)	10.448				12				20	25	43		
B-Recolección (tn)	44.534				47	20	13			20			
C-Comercialización (tn)	43.341				48	16	6	6	6	18			
BARCELONA													
A-Siembra (ha)	570		40	10							10	30	10
B-Recolección (tn)	6.077				20	50	10			10	10		
C-Comercialización (tn)	960				20	30	10	10	10	10	10		
GIRONA													
A-Siembra (ha)	141										40	60	
B-Recolección (tn)	1.840					30	70						
C-Comercialización (tn)	1.254					30	70						
LLEIDA													
A-Siembra (ha)	1.544										40	60	
B-Recolección (tn)	8.109					50	50						
C-Comercialización (tn)	2.000					50	50						
TARRAGONA													
A-Siembra (ha)	29										50	50	
B-Recolección (tn)	345					50	50						
C-Comercialización (tn)	345					50	50						
CATALUÑA													
A-Siembra (ha)	2.284		10	2							33	53	2
B-Recolección (tn)	16.371				7	48	37			4	4		
C-Comercialización (tn)	4.559				4	40	48	2	2	2	2		
ILLES BALEARES													
A-Siembra (ha)	0												
B-Recolección (tn)	0												
C-Comercialización (tn)	0												
ÁVILA													
A-Siembra (ha)	15				100								
B-Recolección (tn)	54						50	50					
C-Comercialización (tn)	44						50	50					
BURGOS													
A-Siembra (ha)	2.033		60	40									
B-Recolección (tn)	30.530						90	10					
C-Comercialización (tn)	30.530						20	20	20	10	10	10	10

ESPARCETA

PROVINCIA Y COM. AUTÓNOMA	DATO	MES												
		Ene.	Feb.	Mar.	Abr.	May	Jun.	Jul.	Ago.	Sep.	Oct.	Nov	Dic.	
LEÓN														
A-Siembra (ha)	101								80	20				
B-Recolección (tn)	1.050					10	60	30						
C-Comercialización (tn)	483						20	20	20	20	10	10		
PALENCIA														
A-Siembra (ha)	2.212									100				
B-Recolección (tn)	25.111						40	60						
C-Comercialización (tn)	25.111						30	50	20					
SALAMANCA														
A-Siembra (ha)	5			50	50									
B-Recolección (tn)	34								30	30	20	10	10	
C-Comercialización (tn)	0													
SEGOVIA														
A-Siembra (ha)	97					50	50							
B-Recolección (tn)	1.660								25	25	25	25		
C-Comercialización (tn)	1.207								25	25	20	20	10	
SORIA														
A-Siembra (ha)	1.624			30	70									
B-Recolección (tn)	18.483							100						
C-Comercialización (tn)	14.786							40	30	20	10			
VALLADOLID														
A-Siembra (ha)	238			50	50									
B-Recolección (tn)	2.808						60	15	25					
C-Comercialización (tn)	2.808						60	15	25					
ZAMORA														
A-Siembra (ha)	28		50	50										
B-Recolección (tn)	282							75	25					
C-Comercialización (tn)	282							20	20	20	20	20		
CASTILLA Y LEÓN														
A-Siembra (ha)	6.353		19	23	20	1	1			36				
B-Recolección (tn)	80.012					2	71	24	1	1	1			
C-Comercialización (tn)	75.251					2	27	32	19	7	5	4	4	
COMUNIDAD DE MADRID														
A-Siembra (ha)														
B-Recolección (tn)														
C-Comercialización (tn)														
ALBACETE														
A-Siembra (ha)	67			20	80									
B-Recolección (tn)	745						80	20						
C-Comercialización (tn)	745						60	20	20					
CIUDAD REAL														
A-Siembra (ha)	20			30	70									
B-Recolección (tn)	140						80	20						
C-Comercialización (tn)	116						50	30	20					
CUENCA														
A-Siembra (ha)	117			20	80									
B-Recolección (tn)	1.239						80	20						
C-Comercialización (tn)	1.239						60	30	10					
GUADALAJARA														
A-Siembra (ha)	1.280				100									
B-Recolección (tn)	25.727					50		30		20				
C-Comercialización (tn)	25.000					15	15	15	15	15	25			
TOLEDO														
A-Siembra (ha)	0													
B-Recolección (tn)	0													
C-Comercialización (tn)	0													

ESPARCETA

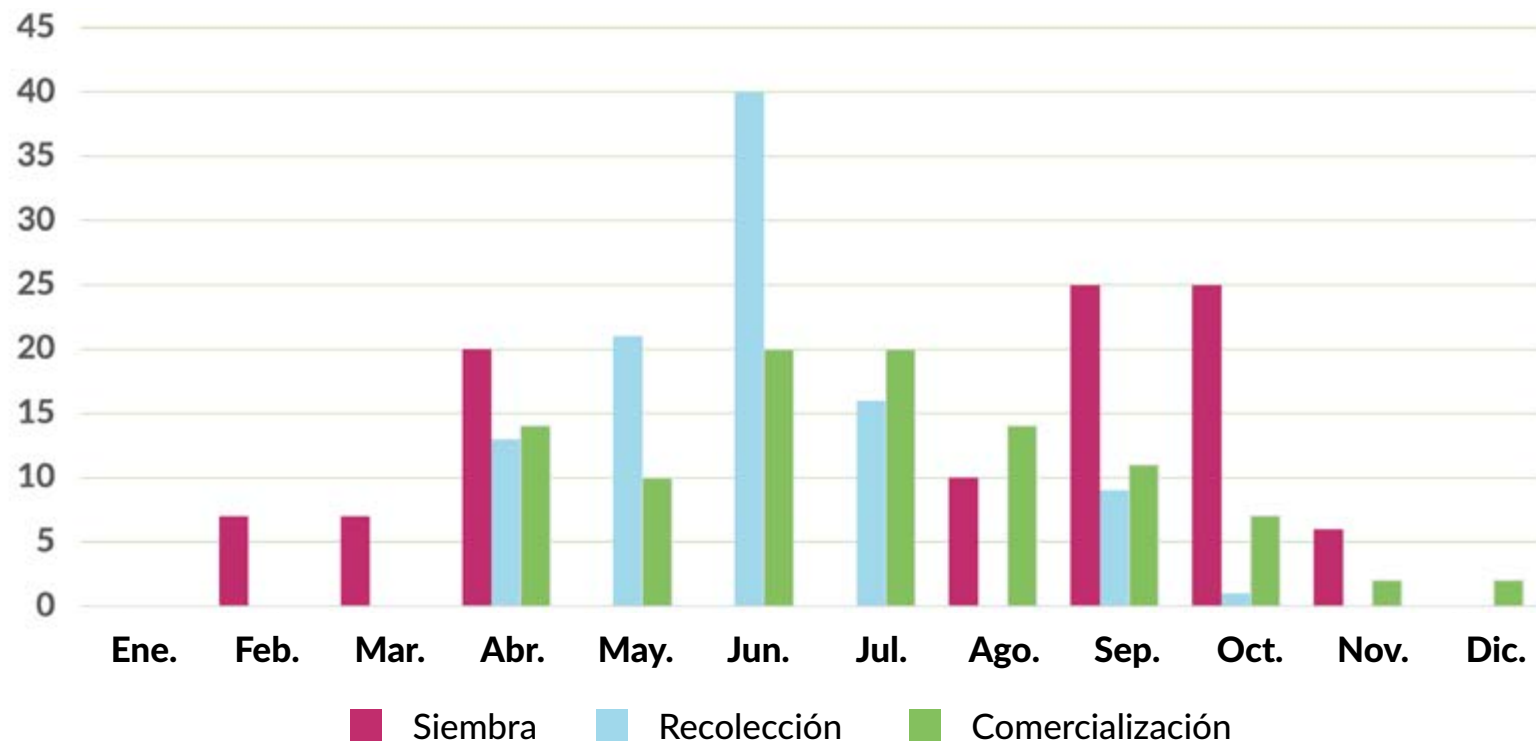
PROVINCIA Y COM. AUTÓNOMA	DATO	MES											
		Ene.	Feb.	Mar.	Abr.	May	Jun.	Jul.	Ago.	Sep.	Oct.	Nov	Dic.
CASTILLA - LA MANCHA													
A-Siembra (ha)	1.484			3	97								
B-Recolección (tn)	27.851					52	2	28		18			
C-Comercialización (tn)	27.100					18	16	15	14	14	23		
ALICANTE													
A-Siembra (ha)	31									30	60	10	
B-Recolección (tn)	228					50					50		
C-Comercialización (tn)	103					50					50		
CASTELLÓN													
A-Siembra (ha)	194		15	25							20	30	10
B-Recolección (tn)	403				5	15	25	20	15	15	5		
C-Comercialización (tn)	186				5	15	25	20	15	15	5		
VALENCIA													
A-Siembra (ha)	99	50	50										
B-Recolección (tn)	499					30	70						
C-Comercialización (tn)	499					30	70						
COMUNITAT VALENCIANA													
A-Siembra (ha)	324	15	24	15						3	18	19	6
B-Recolección (tn)	1.130				2	29	40	7	5	5	12		
C-Comercialización (tn)	788				1	29	49	5	4	4	8		
REGIÓN DE MURCIA													
A-Siembra (ha)	6									25	45	30	
B-Recolección (tn)	34			25	35	40							
C-Comercialización (tn)	23			30	40	30							
BADAJOS													
A-Siembra (ha)	0												
B-Recolección (tn)	0												
C-Comercialización (tn)	0												
CÁCERES													
A-Siembra (ha)	0												
B-Recolección (tn)	0												
C-Comercialización (tn)	0												
EXTREMADURA													
A-Siembra (ha)	0												
B-Recolección (tn)	0												
C-Comercialización (tn)	0												
ALMERÍA													
A-Siembra (ha)	0												
B-Recolección (tn)	0												
C-Comercialización (tn)	0												
CÁDIZ													
A-Siembra (ha)	0												
B-Recolección (tn)	0												
C-Comercialización (tn)	0												
CÓRDOBA													
A-Siembra (ha)	0												
B-Recolección (tn)	0												
C-Comercialización (tn)	0												
GRANADA													
A-Siembra (ha)	38			50	50								
B-Recolección (tn)	747					35	35				15	15	
C-Comercialización (tn)	747					35	35				15	15	
HUELVA													
A-Siembra (ha)	0												
B-Recolección (tn)	0												
C-Comercialización (tn)	0												

ESPARCE TA

PROVINCIA Y COM. AUTÓNOMA	DATO	MES											
		Ene.	Feb.	Mar.	Abr.	May	Jun.	Jul.	Ago.	Sep.	Oct.	Nov	Dic.
JAÉN													
A-Siembra (ha)	3				50	50							
B-Recolección (tn)	117					35	35			15	15		
C-Comercialización (tn)	117					35	35			15	15		
MÁLAGA													
A-Siembra (ha)	0												
B-Recolección (tn)	0												
C-Comercialización (tn)	0												
SEVILLA													
A-Siembra (ha)	0												
B-Recolección (tn)	0												
C-Comercialización (tn)	0												
ANDALUCÍA													
A-Siembra (ha)	41				50	50							
B-Recolección (tn)	864					35	35			15	15		
C-Comercialización (tn)	864					35	35			15	15		
LAS PALMAS													
A-Siembra (ha)	0												
B-Recolección (tn)	0												
C-Comercialización (tn)	0												
SANTA CRUZ DE TENERIFE													
A-Siembra (ha)	0												
B-Recolección (tn)	0												
C-Comercialización (tn)	0												
CANARIAS													
A-Siembra (ha)	0												
B-Recolección (tn)	0												
C-Comercialización (tn)	0												
TOTAL NACIONAL													
A-Siembra (ha)	21.209		7	7	20				10	25	25	6	
B-Recolección (tn)	174.554				13	21	40	16		9	1		
C-Comercialización (tn)	154.422				14	10	20	20	14	11	7	2	2

ESPARCETA

Siembra, recolección y comercialización



[Volver a Contenido](#)

VEZ A PARA FORRAJE

PROVINCIA Y COM. AUTÓNOMA	DATO	MES											
		Ene.	Feb.	Mar.	Abr.	May	Jun.	Jul.	Ago.	Sep.	Oct.	Nov	Dic.
A CORUÑA													
A-Siembra (ha)	470											100	
B-Recolección (tn)	7.050				25	75							
C-Comercialización (tn)	0												
LUGO													
A-Siembra (ha)	210											100	
B-Recolección (tn)	3.036				25	75							
C-Comercialización (tn)	0												
OURENSE													
A-Siembra (ha)	42											100	
B-Recolección (tn)	613				100								
C-Comercialización (tn)	0												
PONTEVEDRA													
A-Siembra (ha)	35											100	
B-Recolección (tn)	525				50	50							
C-Comercialización (tn)	0												
GALICIA													
A-Siembra (ha)	757											100	
B-Recolección (tn)	11.224				30	70							
C-Comercialización (tn)	0												
PRINCIPADO DE ASTURIAS													
A-Siembra (ha)	0												
B-Recolección (tn)	0												
C-Comercialización (tn)	0												
CANTABRIA													
A-Siembra (ha)	85									15	75	10	
B-Recolección (tn)	1.011					90	10						
C-Comercialización (tn)	694					90	10						
ÁLAVA													
A-Siembra (ha)	461									10	70	20	
B-Recolección (tn)	11.268				10	55	35						
C-Comercialización (tn)	5.633				10	55	35						
GUIPÚZCOA													
A-Siembra (ha)	40										15	80	5
B-Recolección (tn)	1.035			15	50	35							
C-Comercialización (tn)	20				10	55	35						
VIZCAYA													
A-Siembra (ha)	25	15	10							30	15	15	15
B-Recolección (tn)	652		5	20	45	20	10						
C-Comercialización (tn)	10		5	20	45	20	10						
PAÍS VASCO													
A-Siembra (ha)	526	1								10	64	24	1
B-Recolección (tn)	12.955			2	15	52	31						
C-Comercialización (tn)	5.663				10	55	35						

V E Z A para forraje

PROVINCIA Y COM. AUTÓNOMA	DATO	MES											
		Ene.	Feb.	Mar.	Abr.	May	Jun.	Jul.	Ago.	Sep.	Oct.	Nov	Dic.
COMUNIDAD FORAL DE NAVARRA													
A-Siembra (ha)	3.415								10	70	20		
B-Recolección (tn)	61.401				15	70	15						
C-Comercialización (tn)	61.401				15	70	15						
LA RIOJA													
A-Siembra (ha)	293									90	10		
B-Recolección (tn)	4.814					10	90						
C-Comercialización (tn)	4.281					5	30	50	10	5			
HUESCA													
A-Siembra (ha)	3.236								10	80	10		
B-Recolección (tn)	63.888				15	70	15						
C-Comercialización (tn)	63.888				15	70	15						
TERUEL													
A-Siembra (ha)	405				10				10	80			
B-Recolección (tn)	4.948				5	20	55		20				
C-Comercialización (tn)	4.000						30	30	30	10			
ZARAGOZA													
A-Siembra (ha)	1.315								20	70	10		
B-Recolección (tn)	20.286				50	50							
C-Comercialización (tn)	18.258				50	50							
ARAGÓN													
A-Siembra (ha)	4.956				1				13	77	9		
B-Recolección (tn)	89.122				22	63	14		1				
C-Comercialización (tn)	86.146				22	63	13	1	1				
BARCELONA													
A-Siembra (ha)	317								10	40	50		
B-Recolección (tn)	3.789			20	40	20	10						10
C-Comercialización (tn)	1.200				30	25	25	20					
GIRONA													
A-Siembra (ha)	148									50	50		
B-Recolección (tn)	4.014					30	70						
C-Comercialización (tn)	1.541					33	34	33					
LLEIDA													
A-Siembra (ha)	540									60	40		
B-Recolección (tn)	10.888					50	50						
C-Comercialización (tn)	6.881					33	33	34					
TARRAGONA													
A-Siembra (ha)	75									50	50		
B-Recolección (tn)	900					50	50						
C-Comercialización (tn)	900					50	50						
CATALUÑA													
A-Siembra (ha)	1.080								3	52	45		
B-Recolección (tn)	19.591			4	8	40	46						2
C-Comercialización (tn)	10.522				3	34	34	29					
ILLES BALEARES													
A-Siembra (ha)	338	20								20	30	30	
B-Recolección (tn)	3.601					30	40	30					
C-Comercialización (tn)	1.007						30	40	30				
ÁVILA													
A-Siembra (ha)	4.546								5	80	15		
B-Recolección (tn)	43.720					20	80						
C-Comercialización (tn)	39.348					20	80						
BURGOS													
A-Siembra (ha)	8.504								50	50			
B-Recolección (tn)	153.941						70	30					
C-Comercialización (tn)	153.941						30	60	10				

VEZA para forraje

PROVINCIA Y COM. AUTÓNOMA	DATO	MES											
		Ene.	Feb.	Mar.	Abr.	May	Jun.	Jul.	Ago.	Sep.	Oct.	Nov	Dic.
LEÓN													
A-Siembra (ha)	7.898									100			
B-Recolección (tn)	113.277					20	60	20					
C-Comercialización (tn)	87.049						20	20	20	10	10	10	10
PALENCIA													
A-Siembra (ha)	22.239									90	10		
B-Recolección (tn)	301.059						100						
C-Comercialización (tn)	298.059						30	40	30				
SALAMANCA													
A-Siembra (ha)	4.067										60	40	
B-Recolección (tn)	50.831					50	50						
C-Comercialización (tn)	48.554					50	50						
SEGOVIA													
A-Siembra (ha)	1.255										80	20	
B-Recolección (tn)	21.874							100					
C-Comercialización (tn)	17.833							40	20	20	10	10	
SORIA													
A-Siembra (ha)	1.925										40	50	10
B-Recolección (tn)	25.315						100						
C-Comercialización (tn)	22.655						40	30	20	10			
VALLADOLID													
A-Siembra (ha)	15.803										80	20	
B-Recolección (tn)	207.566					50	50						
C-Comercialización (tn)	206.504					50	50						
ZAMORA													
A-Siembra (ha)	11.589									50	50		
B-Recolección (tn)	84.872					70	30						
C-Comercialización (tn)	63.662						40	40	20				
CASTILLA Y LEÓN													
A-Siembra (ha)	77.826									39	52	9	
B-Recolección (tn)	1.002.455					22	69	9					
C-Comercialización (tn)	937.605					14	37	29	15	2	1	1	1
COMUNIDAD DE MADRID													
A-Siembra (ha)	464									70	30		
B-Recolección (tn)	4.459				10	70	20						
C-Comercialización (tn)	4.013				10	70	20						
ALBACETE													
A-Siembra (ha)	397	10									20	40	30
B-Recolección (tn)	2.145					90	10						
C-Comercialización (tn)	1.850					50	30	10	10				
CIUDAD REAL													
A-Siembra (ha)	1.542									20	50	30	
B-Recolección (tn)	12.621				10	60	30						
C-Comercialización (tn)	6.310				5	50	25	20					
CUENCA													
A-Siembra (ha)	1.000	10									20	40	30
B-Recolección (tn)	4.000					90	10						
C-Comercialización (tn)	4.000					40	40	10	10				
GUADALAJARA													
A-Siembra (ha)	677				25	25				15	20	15	
B-Recolección (tn)	12.189				25	25	50						
C-Comercialización (tn)	10.970	10	10	10	10			10	10	10	10	10	10
TOLEDO													
A-Siembra (ha)	5.215									10	60	30	
B-Recolección (tn)	49.012				15	55	30						
C-Comercialización (tn)	41.660				10	50	30	10					

V E Z A para forraje

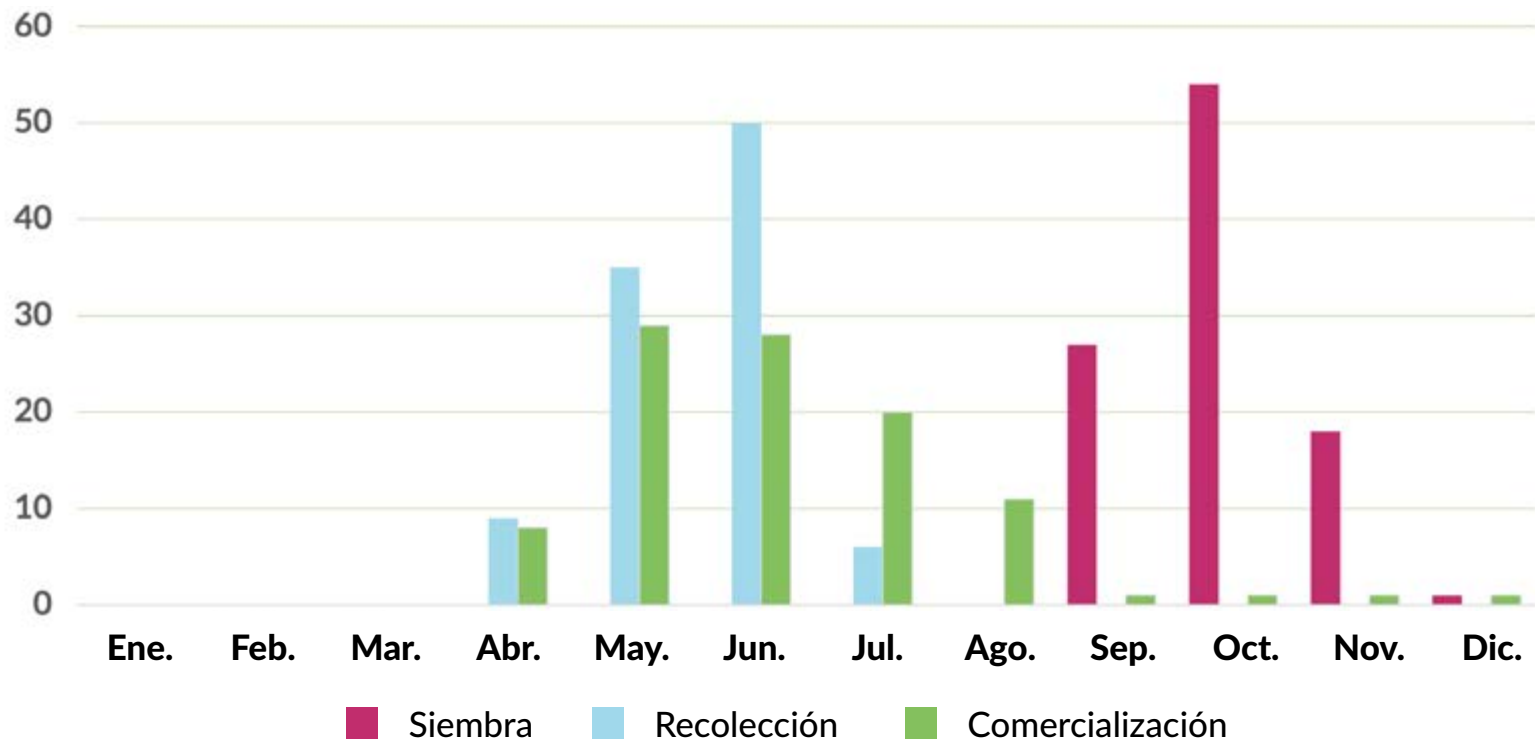
PROVINCIA Y COM. AUTÓNOMA	DATO	MES											
		Ene.	Feb.	Mar.	Abr.	May	Jun.	Jul.	Ago.	Sep.	Oct.	Nov	Dic.
CASTILLA - LA MANCHA													
A-Siembra (ha)	8.831	2			2	2				11	48	30	5
B-Recolección (tn)	79.967				15	53	32						
C-Comercialización (tn)	64.790	2	2	2	9	40	24	10	3	2	2	2	2
ALICANTE													
A-Siembra (ha)	16									30	60	10	
B-Recolección (tn)	254	40	50	10									
C-Comercialización (tn)	148	5	5	5	5	15	20	20	15	5	5		
CASTELLÓN													
A-Siembra (ha)	78										35	40	25
B-Recolección (tn)	487				5	15	25	20	15	15	5		
C-Comercialización (tn)	211				5	15	25	20	15	15	5		
VALENCIA													
A-Siembra (ha)	91	30	40										30
B-Recolección (tn)	96						70	30					
C-Comercialización (tn)	52			5	10	15	20	20	15	10	5		
COMUNITAT VALENCIANA													
A-Siembra (ha)	185	15	20							3	20	18	24
B-Recolección (tn)	837	12	15	3	3	9	22	15	9	9	3		
C-Comercialización (tn)	411	2	2	2	6	15	22	20	15	11	5		
REGIÓN DE MURCIA													
A-Siembra (ha)	384									30	60	10	
B-Recolección (tn)	4.868	40	50	10									
C-Comercialización (tn)	4.326	40	50	10									
BADAJOS													
A-Siembra (ha)	14.123										50	50	
B-Recolección (tn)	166.348				40	60							
C-Comercialización (tn)	145.214				40	60							
CÁCERES													
A-Siembra (ha)	4.110										60	40	
B-Recolección (tn)	38.765				40	60							
C-Comercialización (tn)	32.945				40	60							
EXTREMADURA													
A-Siembra (ha)	18.233										52	48	
B-Recolección (tn)	205.113				40	60							
C-Comercialización (tn)	178.159				40	60							
ALMERÍA													
A-Siembra (ha)	49	15								5	10	30	40
B-Recolección (tn)	132				20	55	25						
C-Comercialización (tn)	115					20	55	25					
CÁDIZ													
A-Siembra (ha)	11									70	30		
B-Recolección (tn)	116			10	30	30	30						
C-Comercialización (tn)	115			5	10	10	20	20	10	10	15		
CÓRDOBA													
A-Siembra (ha)	562										30	35	35
B-Recolección (tn)	8.725					70	30						
C-Comercialización (tn)	8.725					70	30						
GRANADA													
A-Siembra (ha)	373										70	25	5
B-Recolección (tn)	3.887			30	65	5							
C-Comercialización (tn)	2.915			10	65	25							
HUELVA													
A-Siembra (ha)	556										10	70	20
B-Recolección (tn)	3.477				80	20							
C-Comercialización (tn)	3.477				15	10	20	20	10	10	15		

V E Z A p a r a f o r r a j e

PROVINCIA Y COM. AUTÓNOMA	DATO	MES											
		Ene.	Feb.	Mar.	Abr.	May	Jun.	Jul.	Ago.	Sep.	Oct.	Nov	Dic.
JAÉN													
A-Siembra (ha)	208									40	60		
B-Recolección (tn)	2.200					70	30						
C-Comercialización (tn)	1.650					70	30						
MÁLAGA													
A-Siembra (ha)	998									20	80		
B-Recolección (tn)	7.366				20	80							
C-Comercialización (tn)	7.366				10	80	10						
SEVILLA													
A-Siembra (ha)	1.548									80	20		
B-Recolección (tn)	11.115				20	60	20						
C-Comercialización (tn)	11.115				15	10	20	20	10	10	15		
ANDALUCÍA													
A-Siembra (ha)	4.305									47	45	8	
B-Recolección (tn)	37.018			3	24	58	15						
C-Comercialización (tn)	35.478			1	14	44	19	8	4	4	6		
LAS PALMAS													
A-Siembra (ha)	0												
B-Recolección (tn)	0												
C-Comercialización (tn)	0												
SANTA CRUZ DE TENERIFE													
A-Siembra (ha)	55										60	40	
B-Recolección (tn)	205					10	40	40	10				
C-Comercialización (tn)	0						100						
CANARIAS													
A-Siembra (ha)	55										60	40	
B-Recolección (tn)	205					10	40	40	10				
C-Comercialización (tn)	0												
TOTAL NACIONAL													
A-Siembra (ha)	121.733									27	54	18	1
B-Recolección (tn)	1.538.641				9	35	50	6					
C-Comercialización (tn)	1.394.496				8	29	28	20	11	1	1	1	1

VEZA PARA FORRAJE

Siembra, recolección y comercialización



[Volver a Contenido](#)

