



Cítricos



Frutas de pepita



Fruta de hueso



Frutos rojos



Hortalizas
invernadero



Hortalizas
al aire libre



Melón y sandía



Frutos secos



Otras frutas
y hortalizas

BOLETÍN SEMANAL DE PRECIOS DE FRUTAS Y HORTALIZAS

SEMANA 12/2025

(17 al 23 de marzo de 2025)

Titulares



PRECIOS PAÍSES DE LA UNIÓN EUROPEA

SEMANA 12/2025 (último dato disponible)



GOBIERNO
DE ESPAÑA

MINISTERIO
DE AGRICULTURA, PESCA
Y ALIMENTACIÓN

DIRECCIÓN GENERAL
DE PRODUCCIONES Y MERCADOS
AGRARIOS

SUBDIRECCIÓN GENERAL
DE FRUTAS Y HORTALIZAS Y
VITIVINICULTURA



Cítricos

Incrementos en los precios en **campo** de las **mandarinas** (+7,1%) conforme entran en cotización variedades de mayor valor; y en **limón** (+17,1%) con las primeras cotizaciones del limón verna en la Región de Murcia.

A **salida de central** suben también las **mandarinas** (+4,6%), en tanto que el resto de los cítricos muestran estabilidad.

En los **mercados regionales** se observan las mismas tendencias, manteniéndose los precios en niveles superiores a la media para **todos los cítricos** en seguimiento, salvo en el caso de la mandarina tango en la provincia de Valencia.



Precios Europeos

Los **precios en origen de la naranja 'Navel'** en esta semana en España continúan al alza, en tanto que en Italia muestran estabilidad, situándose en ambos casos por encima de la media, en especial en este caso nuestro país (+28,6%). El precio italiano se sitúa un 9% por encima del español.

A **salida de central de acondicionamiento**, los precios se sitúan también muy por encima de los medios semanales para todos los países de referencia, destacando Portugal (+29%). El precio en Italia es un 53% superior al español y un 72% al de Portugal.

Nota: sin datos para Grecia.



Frutas de pepita

Esta semana se observan subidas en origen para la mayoría de las variedades, mientras que a salida de los centros de acondicionamiento predominan ligeros descensos.

En **origen**, se registran aumentos destacados en manzana Fuji (+3,0%) y Gala (+2,7%), ambas situándose claramente por encima de la media de las últimas cinco semanas. Las peras Conferencia y Blanquilla mantienen precios estables, también con niveles elevados respecto a su media.

En cambio, a **salida de central de acondicionamiento**, predomina descensos en los precios, salvo en Gala. A pesar de los ajustes, las cotizaciones continúan en niveles muy superiores a la media para todas las variedades.

Esta semana en los **mercados regionales** se observa una tendencia general a la baja en la manzana Golden, mientras que los precios de la pera Conferencia se mantienen estables o registran ligeros descensos según la región.



Precios Europeos

En el caso de la **manzana Golden**, en origen, estabilidad general, sin grandes variaciones respecto a la semana anterior. La mayoría de los países continúan por encima de la media de campañas anteriores.

A **salida de central de acondicionamiento**, los precios muestran ajustes a la baja en Alemania y Bélgica, mientras que España e Italia registran incrementos.



Frutos rojos

Se mantiene la baja oferta comercializable tanto en fresa como frambuesa, debido a las abundantes precipitaciones, bajas temperaturas y los daños ocasionados por varios tornados esta semana en los invernaderos. Volúmenes inferiores a campañas pasadas y, con ello, altos precios.

En **origen** retrocede el precio de la fresa (-6,4%) aunque el precio semanal se sitúa en valores muy superiores a la media (+84,6%).

A **salida de central de acondicionamiento** se observa un ligero retroceso del 0,3% en fresa que sin embargo mantiene las cotizaciones un 43% por encima de la media de las últimas cinco campañas.

En base al **Observatorio de Precios y Mercados de la Junta de Andalucía**, se observan para Huelva precios semanales superiores a la campaña pasada y media tanto en fresa como frambuesa, mientras que las cotizaciones en arándano se mantienen en valores similares a campañas pasadas.



Hortalizas de invernadero

Las copiosas precipitaciones del mes de marzo inciden de manera directa en la calidad y oferta comercializable de las hortalizas, registrándose retrocesos generalizados en los principales cultivos en ambas posiciones.

En **origen**, destacar los retrocesos en berenjena (-45,7%), pepino (-30,4%) y calabacín (-19,8%), con un menor descenso semanal en pimiento y tomate redondo liso. No obstante, salvo el calabacín, los precios semanales se sitúan en valores superiores a la media de las últimas cinco campañas, especialmente en pepino (+80,3%) y pimiento (+35,7%).

A **salida de central de acondicionamiento** se observa un comportamiento similar a origen, con notables retrocesos semanales y cotizaciones por encima de la media con la excepción igualmente del calabacín.

En relación con los **precios regionales**, precios semanales superiores a la campaña pasada y media en tomate redondo liso, pepino tipo Almería y pimiento cuadrado de color en el mercado de Almería, igualmente en Granada salvo en el caso del tomate.



Precios Europeos

El **precio en origen** del tomate redondo liso se situaba en valores superiores a la campaña pasada y media en España y Países Bajos, mientras que el tomate cereza cotizaba por encima de la campaña pasada y por debajo de la media en ambos países.

A **salida de central de acondicionamiento**, el tomate redondo liso se situaba en valores superiores a la campaña pasada y media en España, Países Bajos, y Bélgica. Por su parte, el precio del tomate cereza se mantenía por encima de la campaña anterior y media tanto en España como en Países Bajos e Italia, no así en el caso de Francia.



Hortalizas al aire libre

Alta incidencia en las hortalizas de hoja por las fuertes lluvias de las últimas semanas. Los problemas de exceso de humedad derivan en una alta incidencia de plagas y reducción de los volúmenes comercializables, con un incremento generalizado de las cotizaciones.

En **origen**, aumento de los precios en todos los casos destacando brócoli (+56,5%) y coliflor (+25,2%). En relación con la media, las cotizaciones se mantienen notablemente superiores a valores medios salvo en el brócoli que se sitúa en valores similares.

A **salida de central de acondicionamiento** se repiten los repuntes en todos los cultivos, con precios semanales igualmente muy superiores a valores medios, especialmente en lechuga (+49,7%) y en menor medida alcachofa y coliflor.

Precios por encima de la campaña anterior y de la media en lechuga romana, brócoli y coliflor en el **mercado regional** de Murcia y en la coliflor del mercado de La Rioja.



Frutos secos

Semana de ligeros incrementos generalizados en todas las lonjas para las variedades de almendra, con especial protagonismo de Guara.

No obstante, el precio de la almendra ecológica continúa muy por debajo de su media

Otros productos como el pistacho y la avellana siguen sin variaciones una semana más.



Otras frutas y hortalizas

Nuevo incremento por octava semana consecutiva en el **plátano** (+7,9%), situándose el precio semanal muy superior a la media de las últimas campañas (+182%), con una oferta reducida por la meteorología de los últimos meses.

En relación con la **patata**, continúa la tendencia al alza con un incremento semanal del 10,2%, que mantiene el precio semanal un 51,8% por encima de la media, aumentando la oferta de patata extratemprana.



Inicio

Cítricos

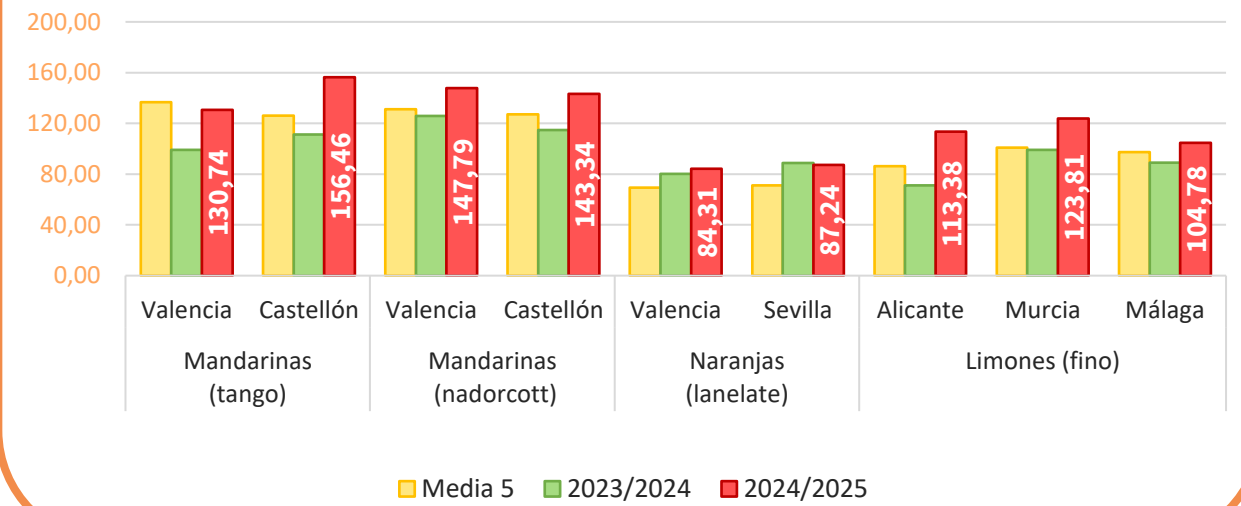
PRECIOS SEMANA 12/2025 del 17 al 23 de MAR de 2025

Productos	Origen* (€/100kg)			Salida central Acondicionamiento (€/100kg)		
	Sem. Actual	Sem. Anterior (%)	Media 5 (%)	Sem. Actual	Sem. Anterior (%)	Media 5 (%)
Naranja 'navel'	36,48	0,4%	27,5%	84,48	-0,5%	11,5%
Mandarina	85,79	7,1%	37,7%	147,45	4,6%	15,6%
Limón	48,42	17,1%	82,6%	117,35	-0,3%	19,6%

*El precio en origen, que se refiere a las cotizaciones en la posición más próxima al agricultor, en cítricos recoge precio "en árbol".

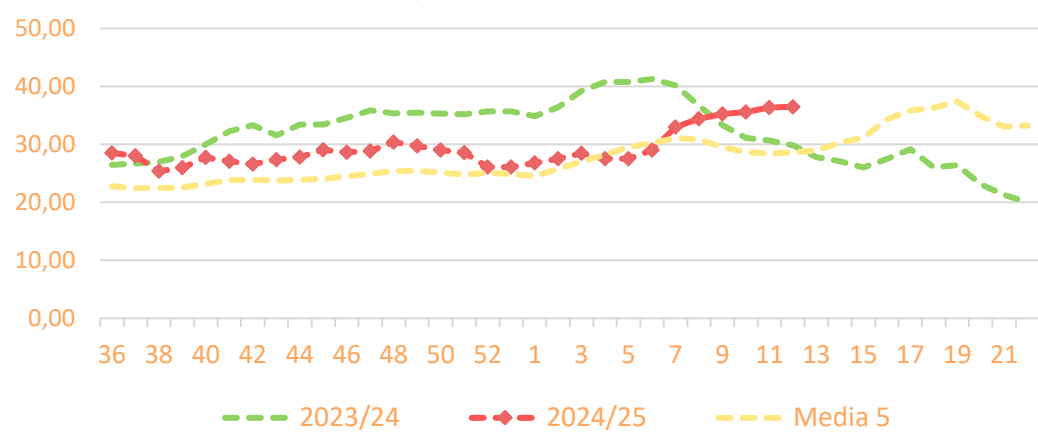
Precios regionales de la semana:

Precios salida central de acondicionamiento en mercados regionales (€/100 kg)

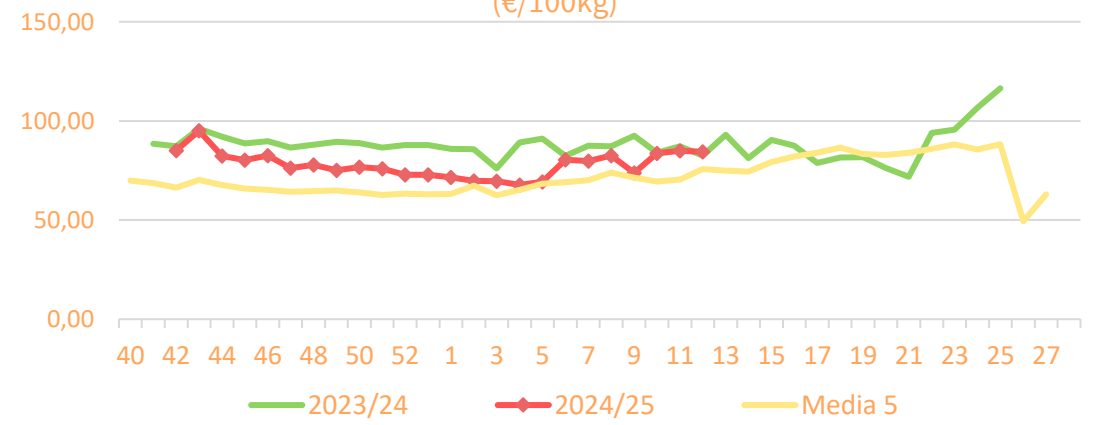


Precios medios nacionales:

Precio en 'origen' - NARANJA 'navel' (€/100kg)



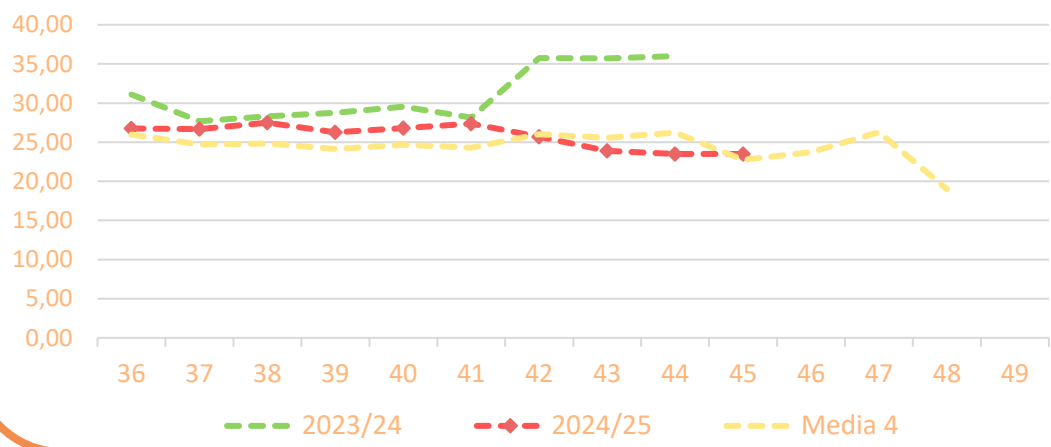
Salida Central de Acondicionamiento - NARANJA 'navel' (€/100kg)



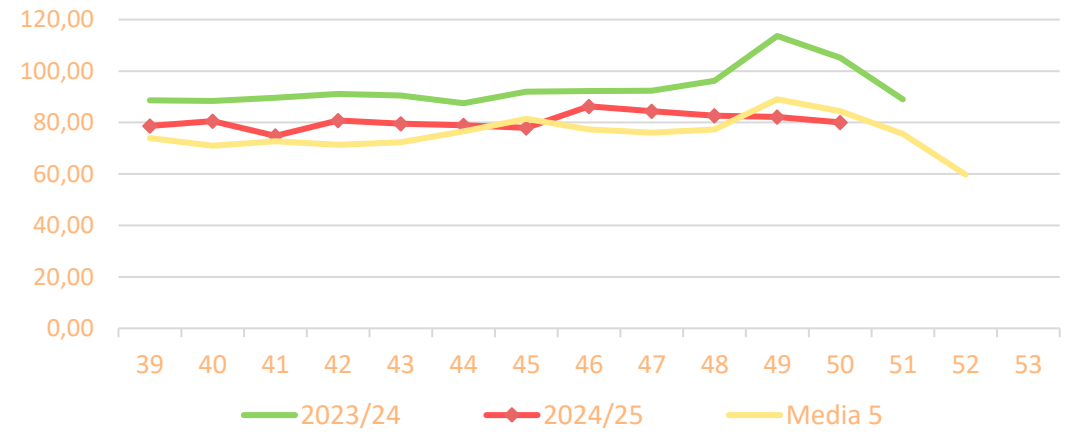


Precios medios nacionales:

Precio en 'Origen' - SATSUMAS (€/100kg)

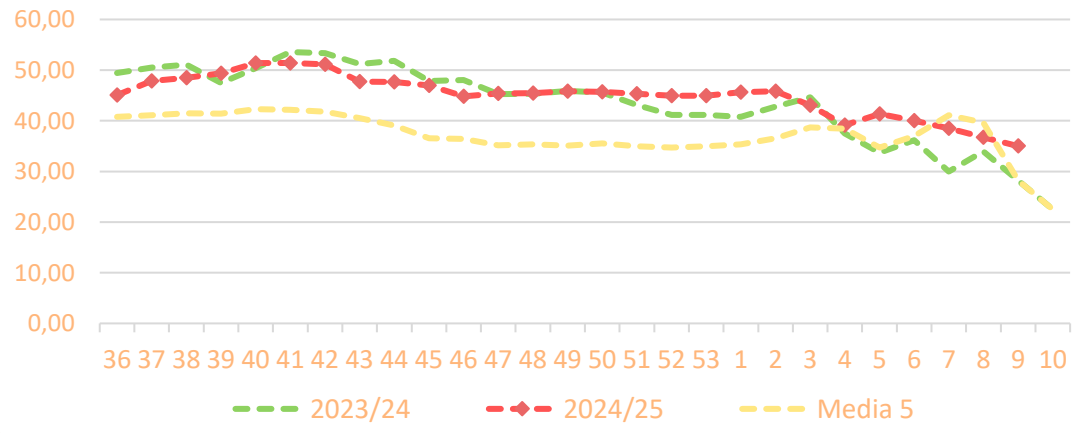


Salida Central de Acondicionamiento - SATSUMAS (€/100kg)

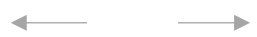
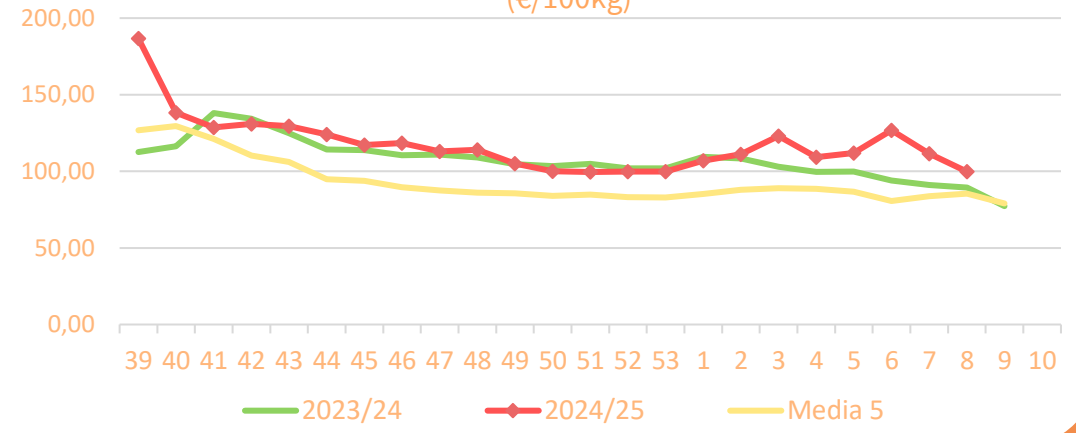


Precios medios nacionales:

Precio en 'Origen' - CLEMENTINAS (€/100kg)



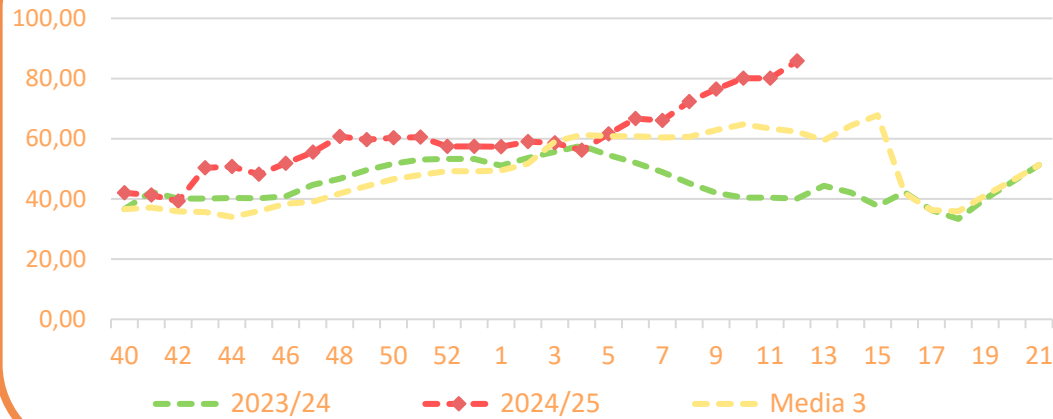
Salida Central de Acondicionamiento - CLEMENTINAS (€/100kg)



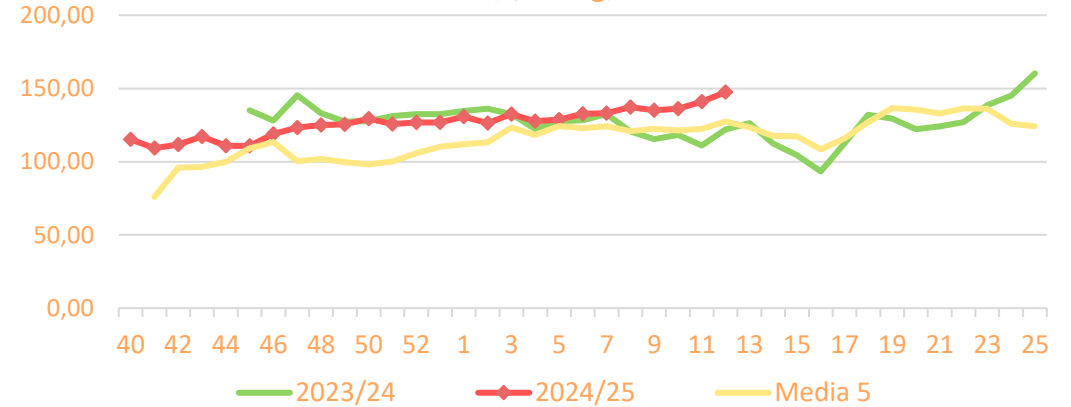


Precios medios nacionales:

Precio en 'origen' - MANDARINAS (€/100kg)

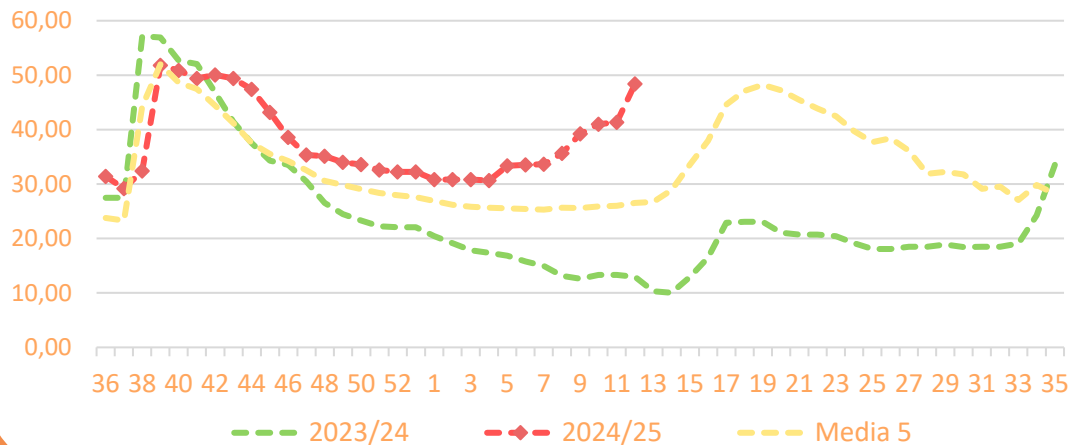


Salida Central de Acondicionamiento - MANDARINAS (€/100kg)

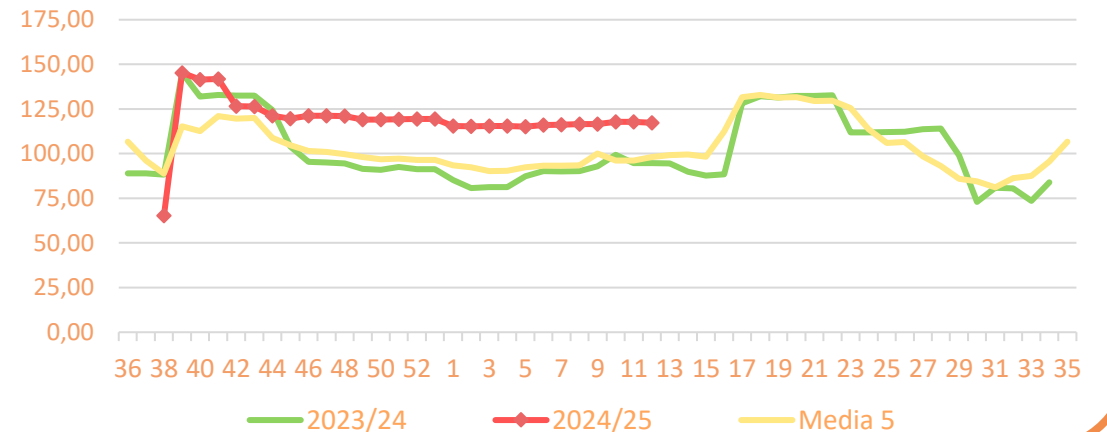


Precios medios nacionales:

Precio en 'origen' - LIMÓN (€/100kg)



Salida Central de Acondicionamiento - LIMÓN (€/100kg)





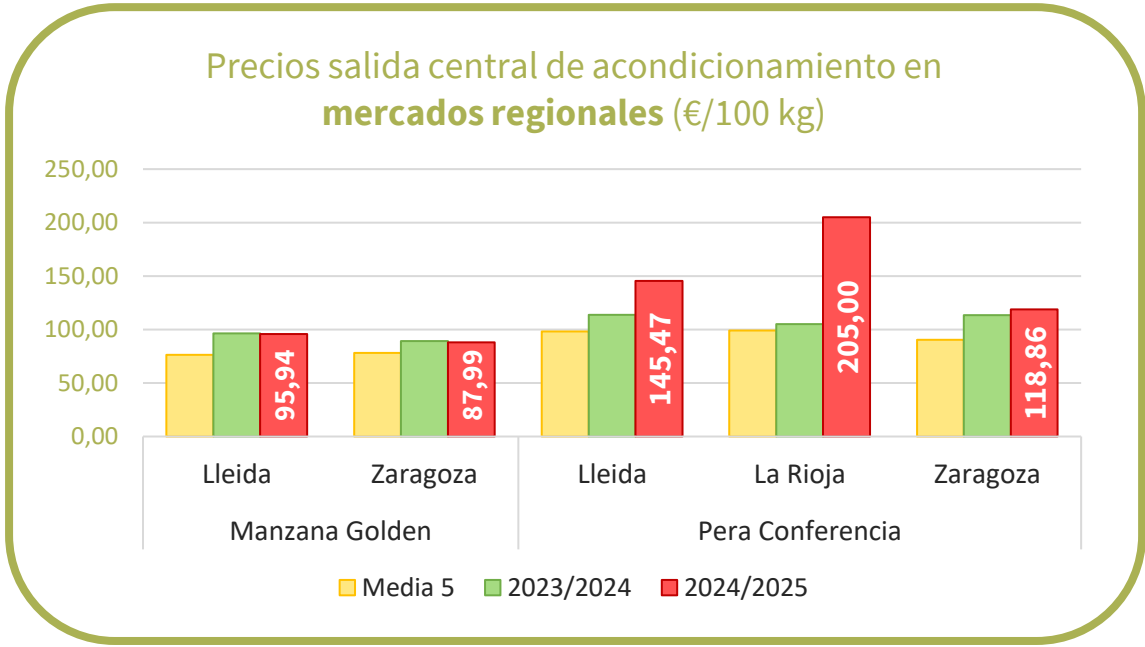
Inicio

Frutas de pepita

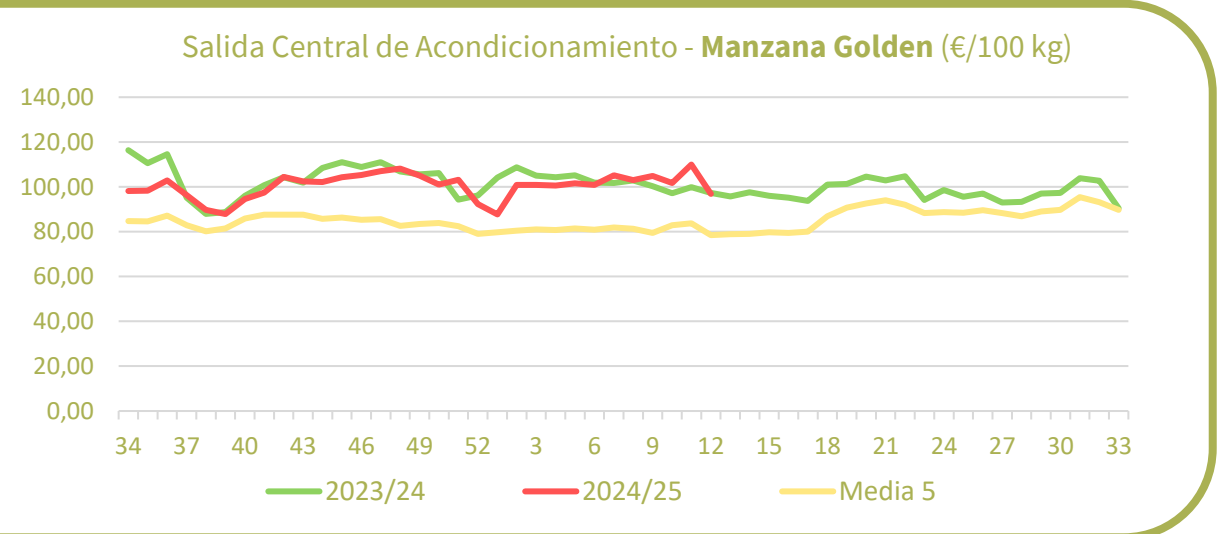
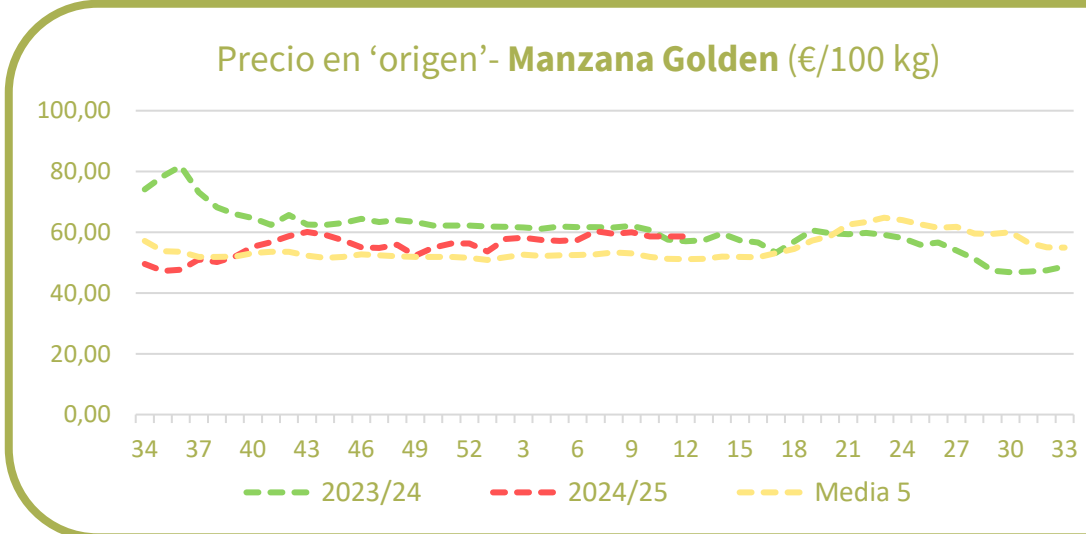
PRECIOS SEMANA 12/2025 del 17 al 23 de MAR de 2025

Productos	Origen (€/100kg)			Salida central de Acondicionamiento (€/100kg)		
	Sem. Actual	Sem. Anterior (%)	Media 5 (%)	Sem. Actual	Sem. Anterior (%)	Media 5 (%)
Golden	58,60	-0,1%	14,6%	96,82	-11,9%	23,4%
Fuji	69,50	3,0%	6,6%	125,35	-3,4%	40,1%
Gala	74,81	2,7%	23,8%	118,10	1,3%	56,3%
Conferencia	89,43	0,0%	19,2%	171,27	-2,9%	74,9%
Blanquilla	83,61	0,0%	17,8%	106,84	-2,9%	9,3%

Precios regionales de la semana:



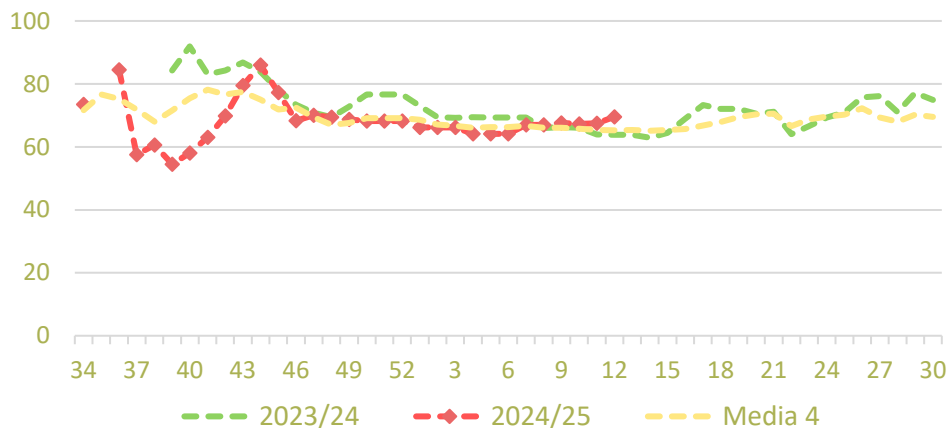
Precios medios nacionales:



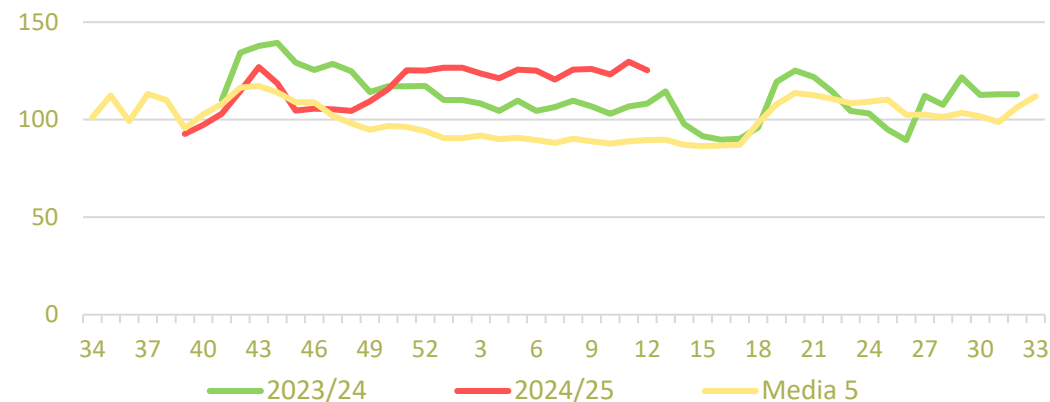


Precios medios nacionales:

Precio en 'origen' - Manzana Fuji (€/100 kg)

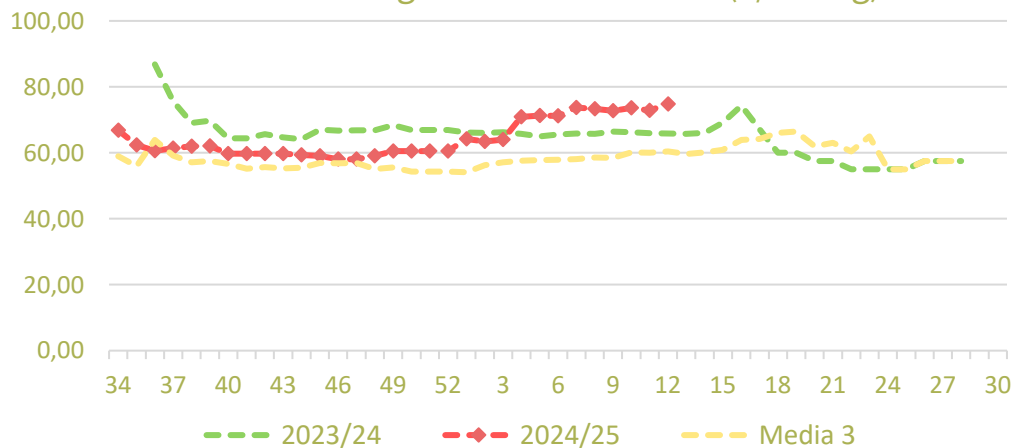


Salida Central de Acondicionamiento - Manzana Fuji (€/100 kg)

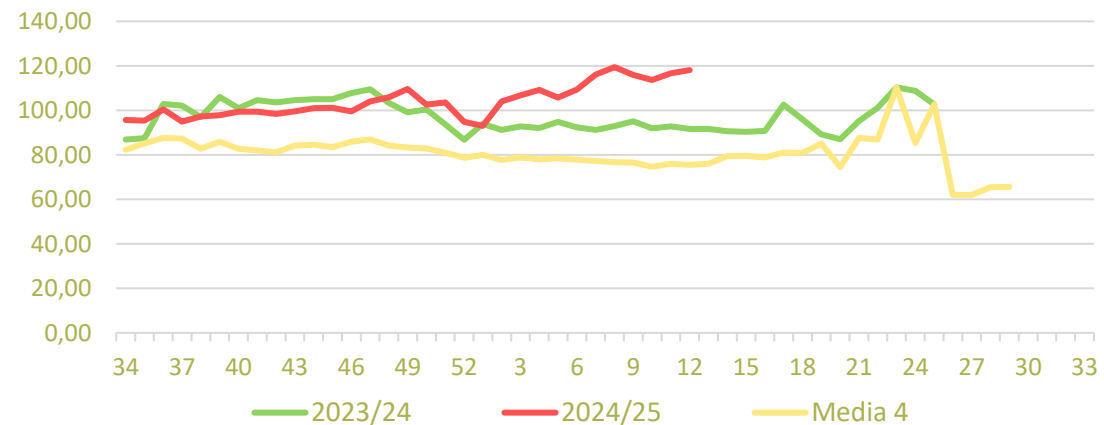


Precios medios nacionales:

Precio en 'origen' - Manzana Gala (€/100 kg)



Salida Central de Acondicionamiento - Manzana Gala (€/100 kg)



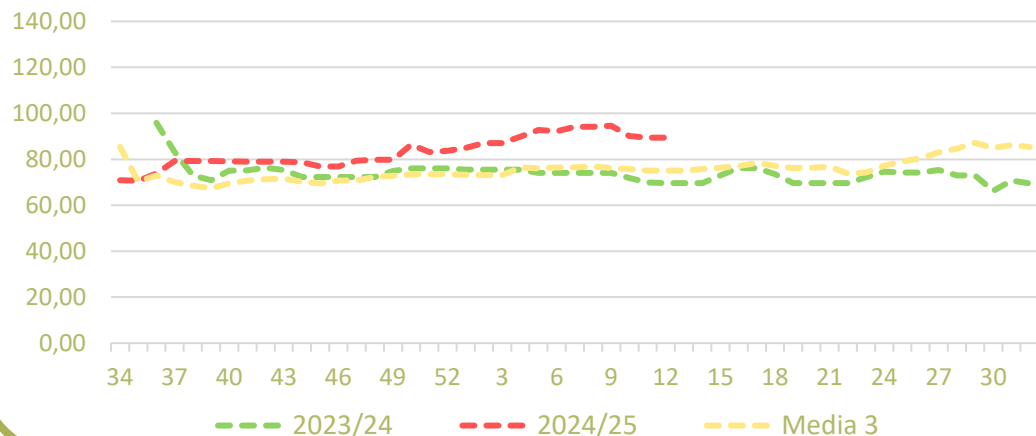


Inicio

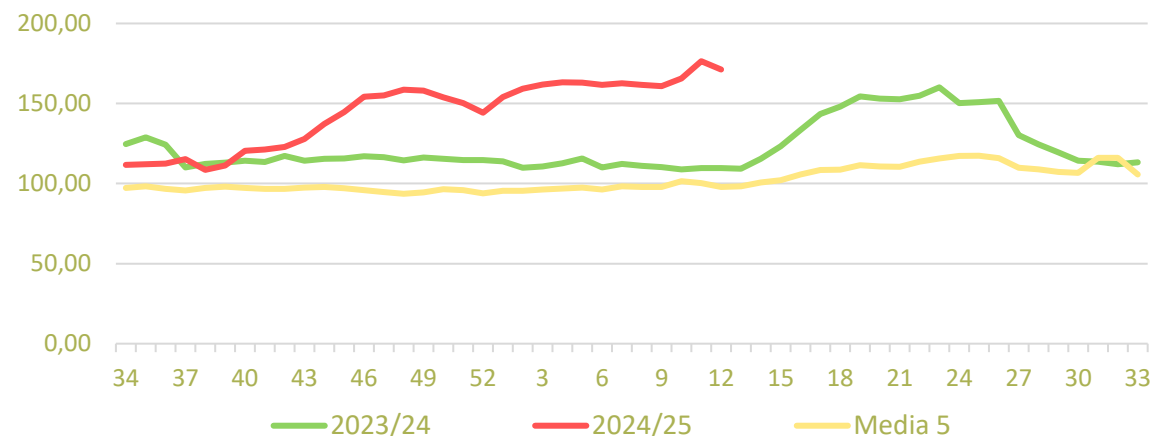
Frutas de pepita

Precios medios nacionales:

Precio en 'origen' - Pera Conferencia (€/100 kg)

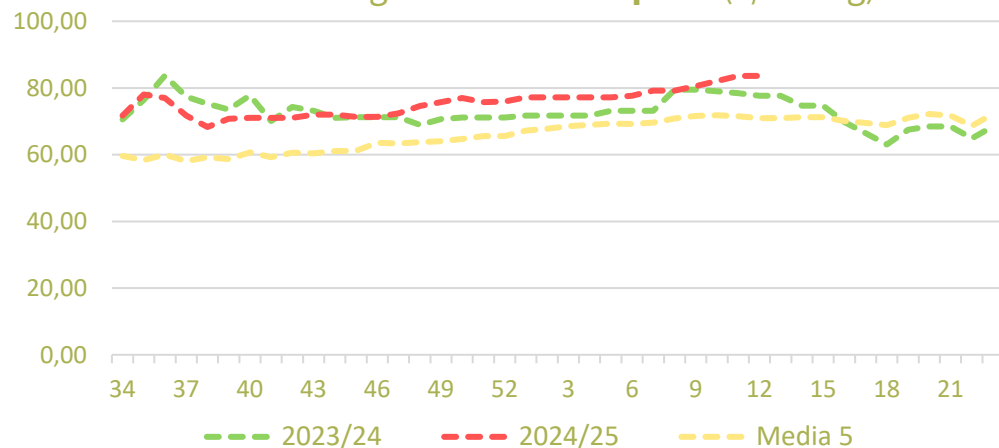


Salida Central de Acondicionamiento - Pera Conferencia (€/100 kg)

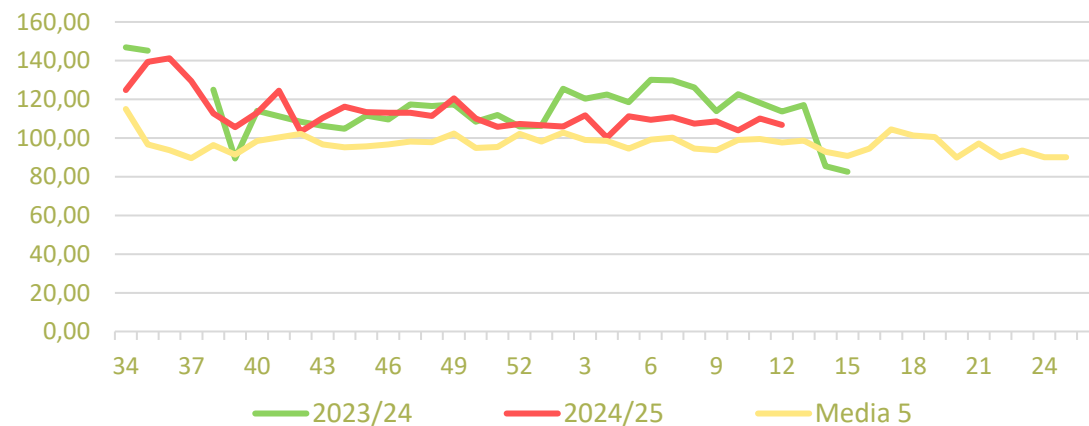


Precios medios nacionales:

Precio en 'origen' - Pera Blanquilla (€/100 kg)



Salida Central de Acondicionamiento - Pera Blanquilla (€/100 kg)



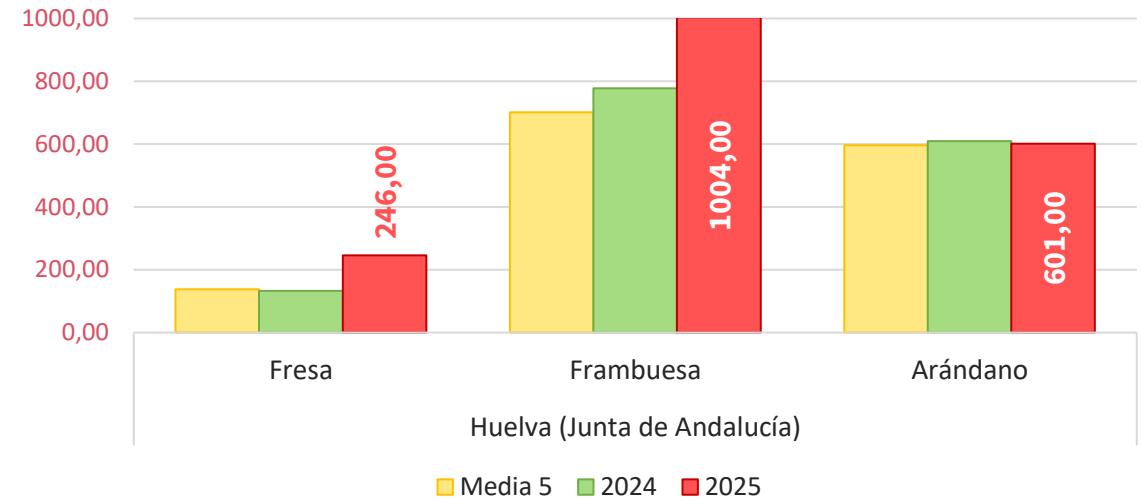


Inicio

Frutos rojos

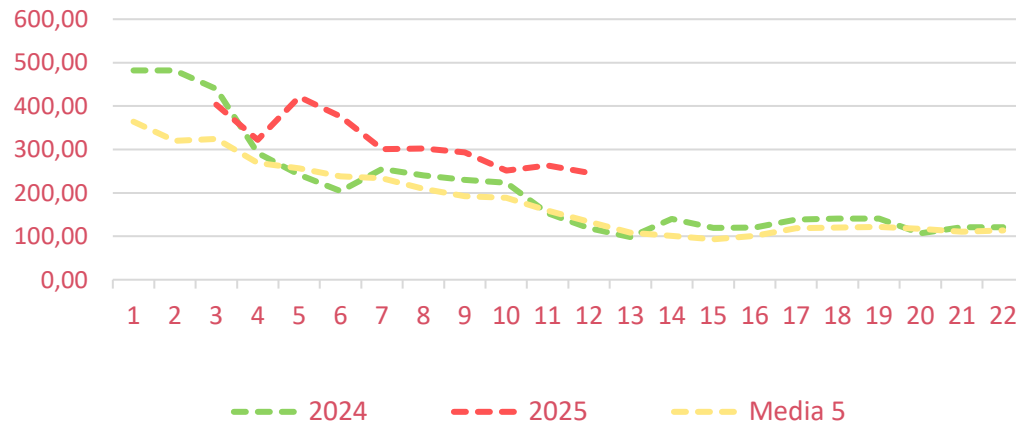
Productos	Origen (€/100kg)			Salida central Acondicionamiento (€/100kg)		
	Sem. Actual	Sem. Anterior (%)	Media 5 (%)	Sem. Actual	Sem. Anterior (%)	Media 5 (%)
Fresa	246,07	-6,4%	84,6%	277,90	-0,3%	43,0%

Precios al agricultor en Huelva (€/100 kg)

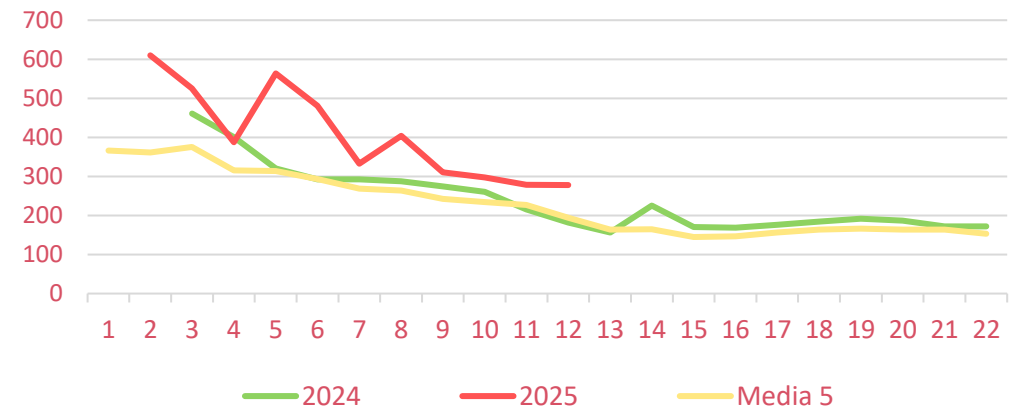


Precios medios nacionales:

Precio en 'origen' - FRESA (€/100 kg)



Salida Central de Acondicionamiento - FRESA (€/100 kg)

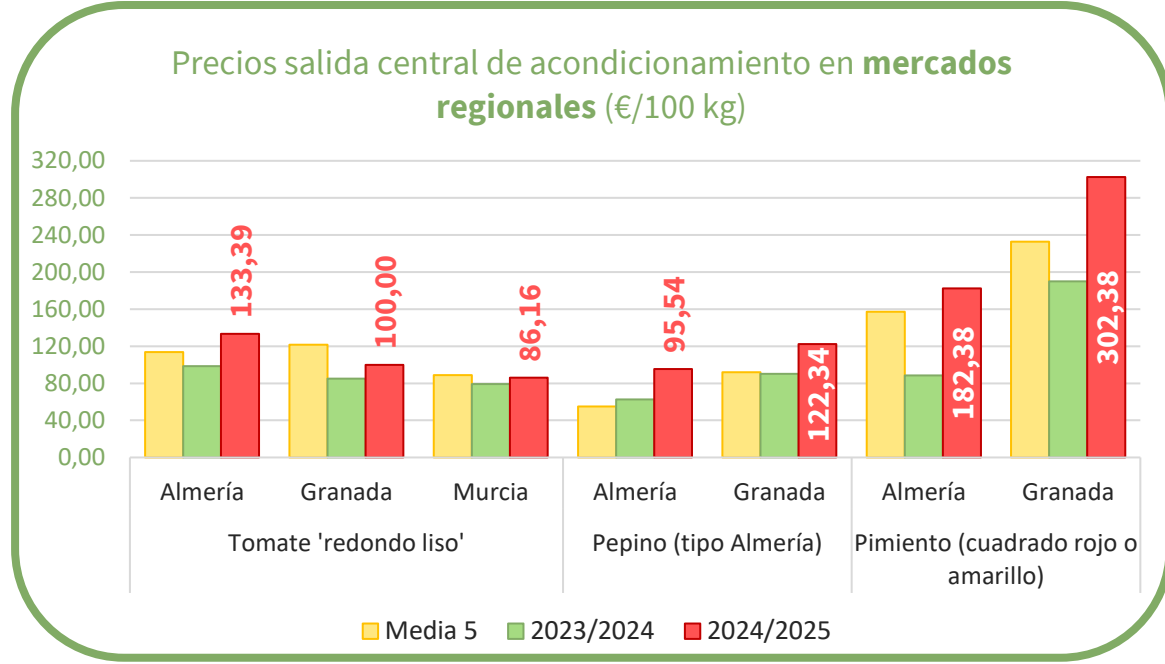




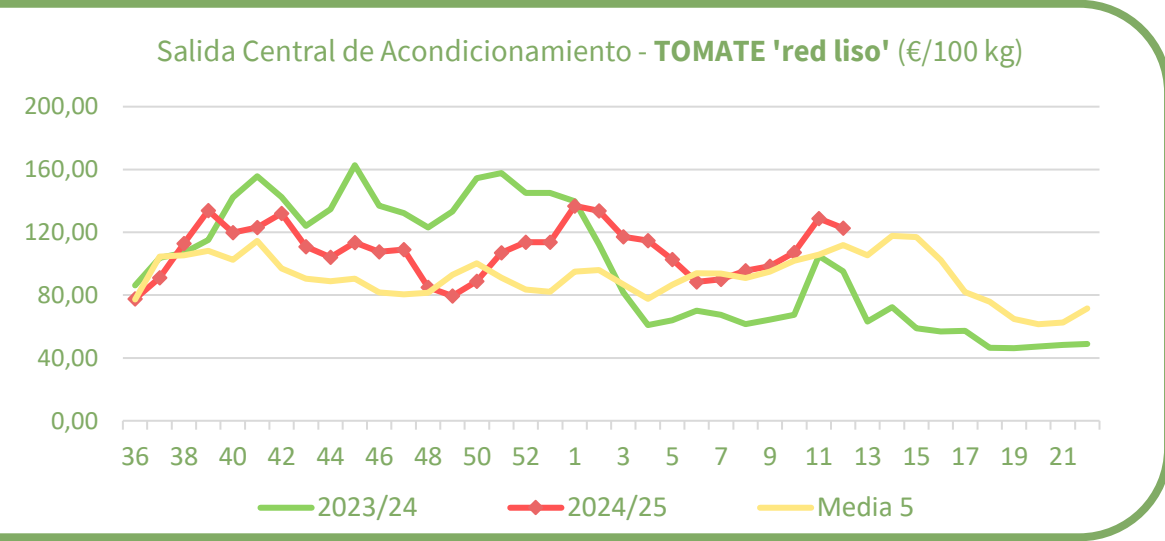
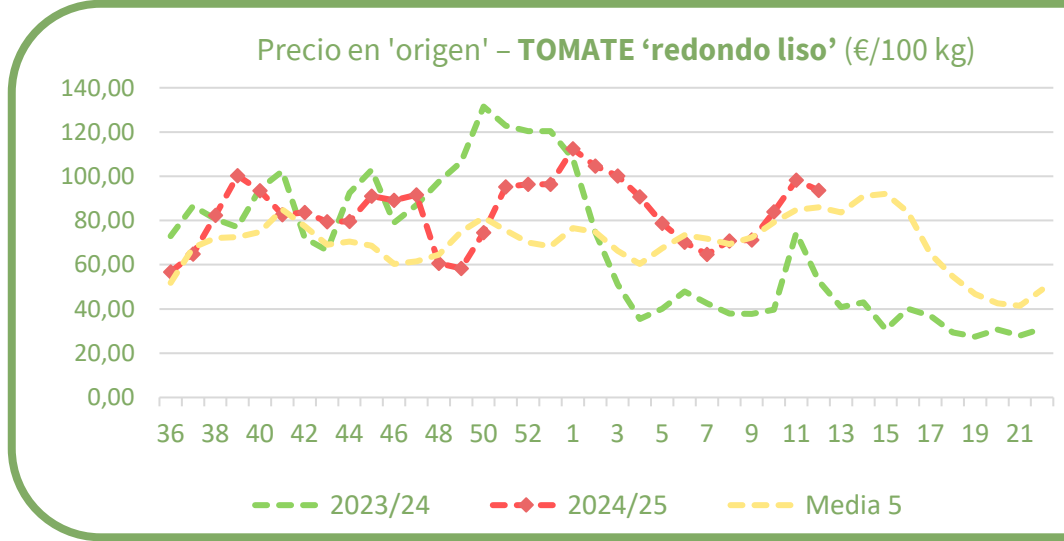
Productos	Origen (€/100kg)			Salida central Acondicionamiento (€/100kg)		
	Sem. Actual	Sem. Anterior (%)	Media 5 (%)	Sem. Actual	Sem. Anterior (%)	Media 5 (%)
Tomate 'red liso'	93,63	-4,7%	9,0%	122,61	-4,9%	9,7%
Berenjena	36,31	-45,7%	13,0%	51,50	-44,4%	15,7%
Calabacín	39,74	-19,8%	-29,4%	65,01	-21,2%	-18,6%
Pepino*	63,30	-30,4%	80,3%	99,87	-10,0%	67,6%
Pimiento**	151,57	-10,4%	35,7%	184,06	-14,4%	47,4%

*En el caso del pepino a salida de central sólo se contemplan variedades lisas, mientras en origen se incluyen todos los tipos y variedades.
 ** En el pimiento a salida central de acondicionamiento se recogen precios de todos los tipos y variedades, mientras en origen sólo refleja precios del pimiento verde italiano.

Precios regionales de la semana:



Precios medios nacionales:

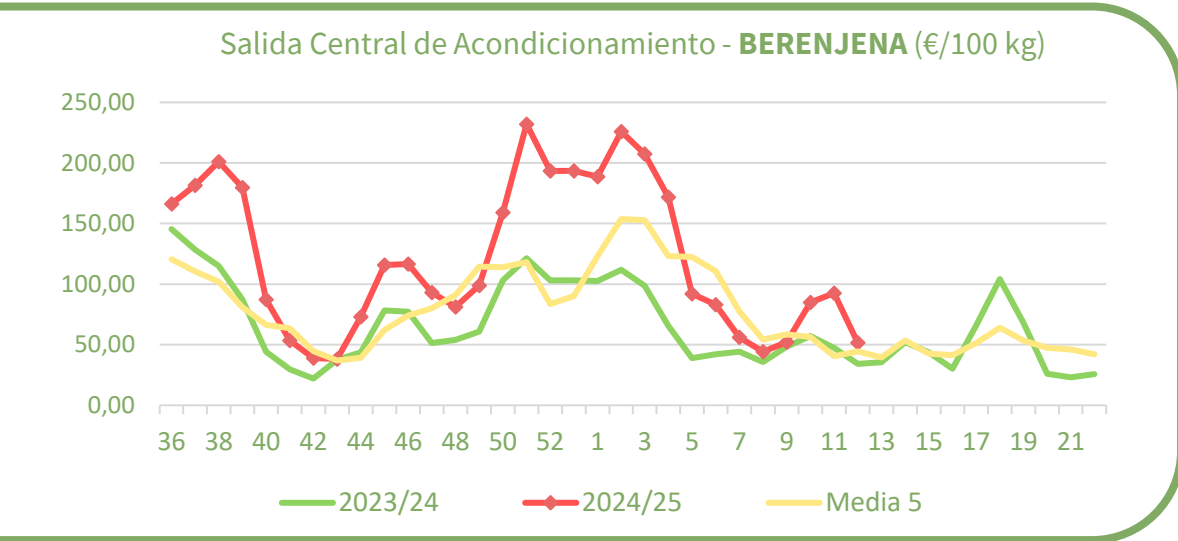
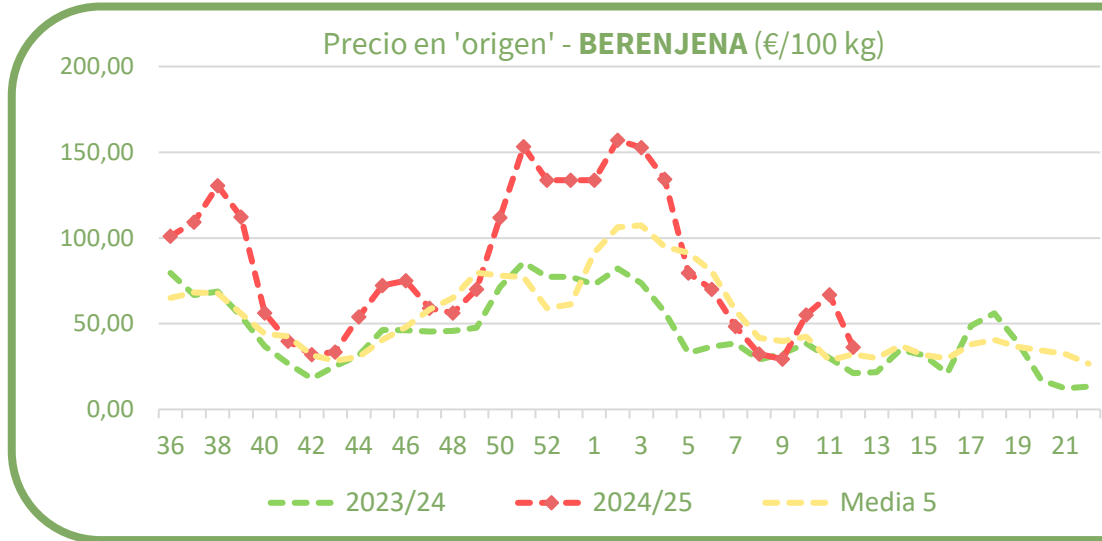




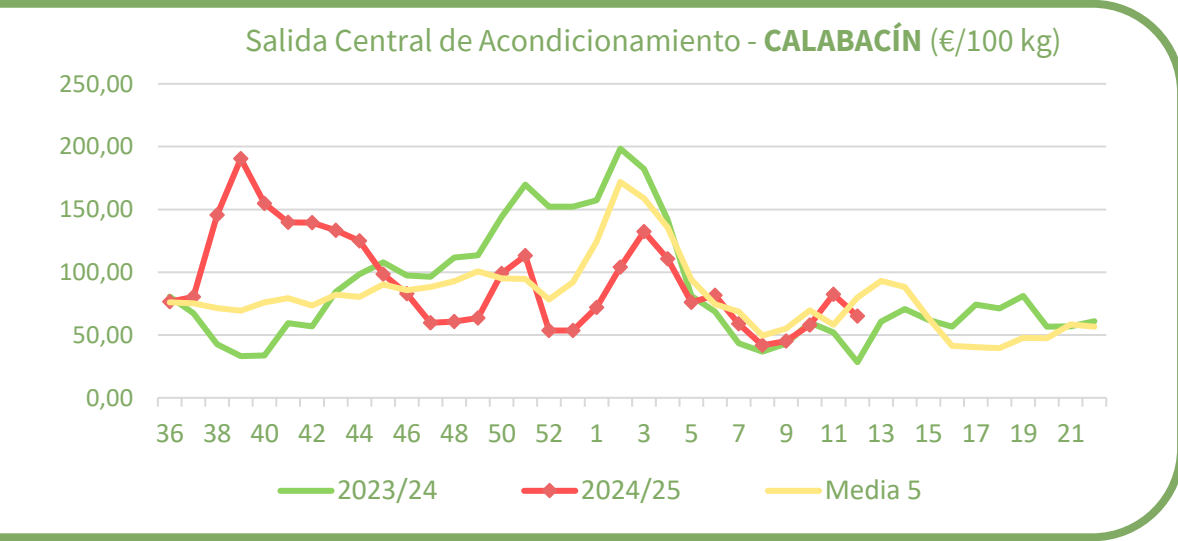
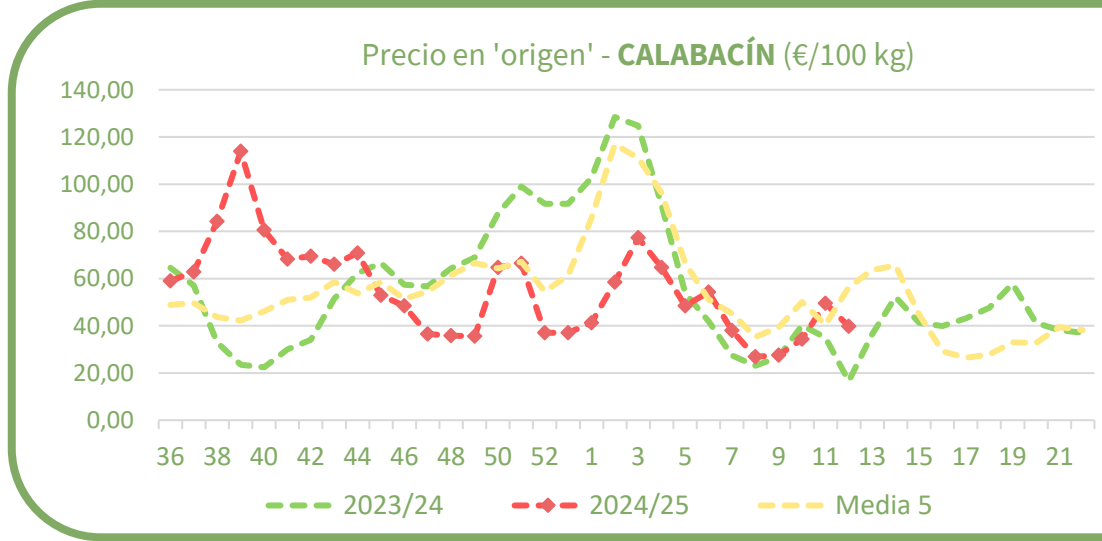
Inicio

Hortalizas de invernadero

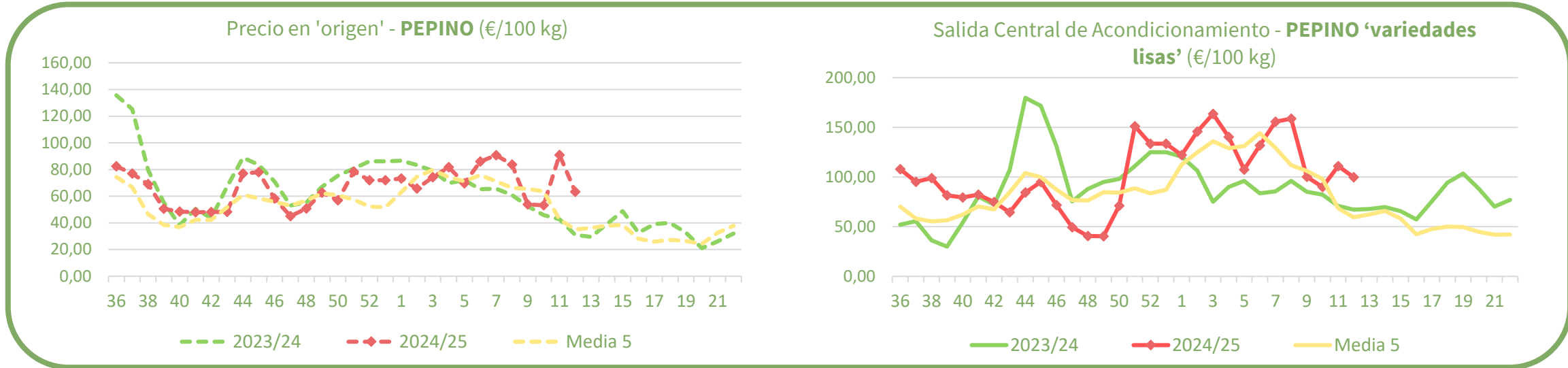
Precios medios nacionales:



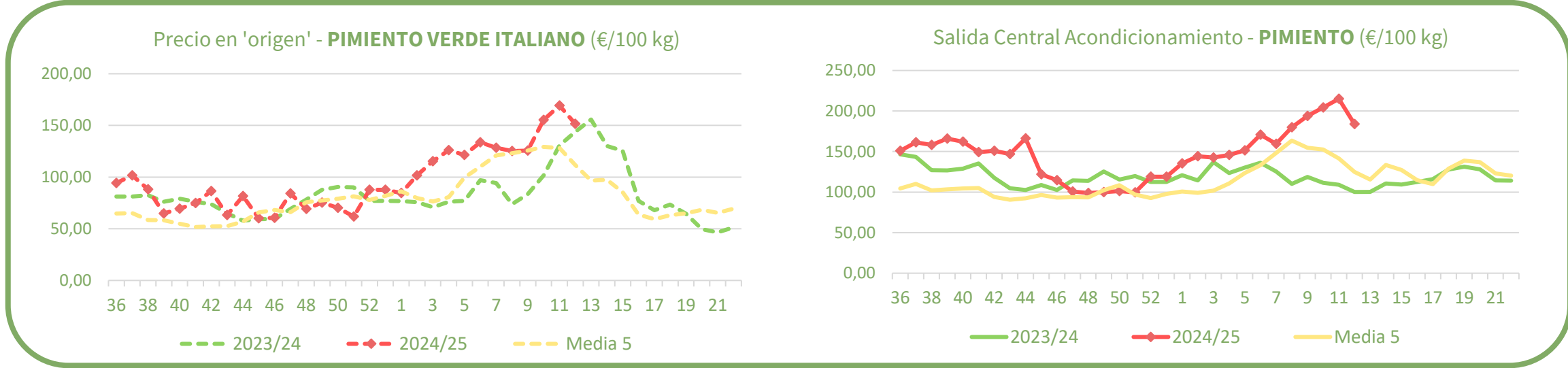
Precios medios nacionales:



Precios medios nacionales:



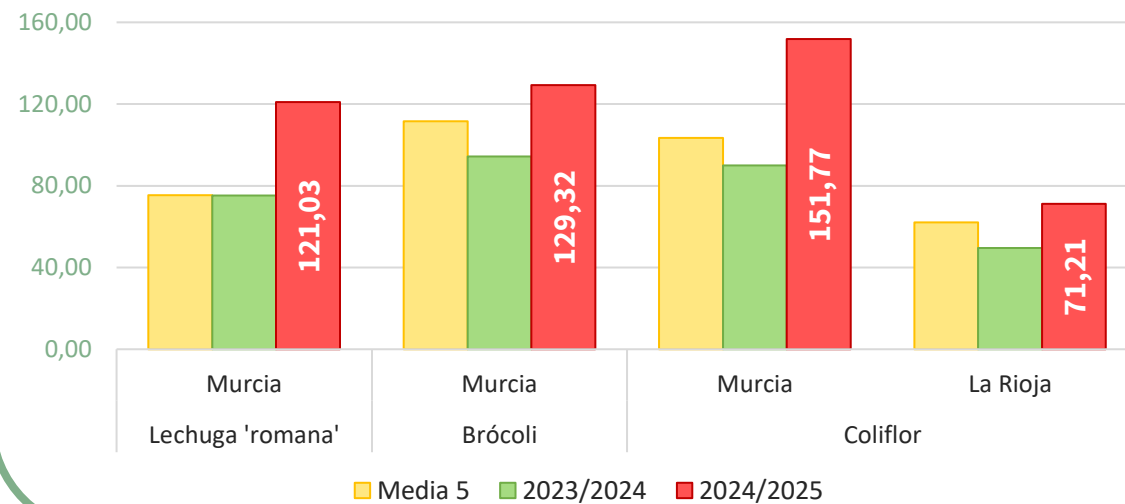
Precios medios nacionales:





Precios regionales de la semana:

Precios salida central de acondicionamiento en **mercados regionales** (€/100 kg)



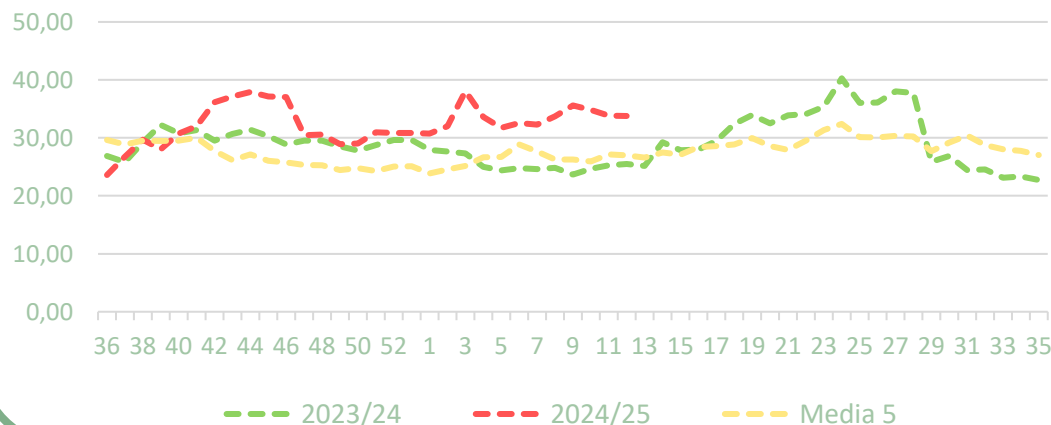
Productos	Origen (€/100kg)			Salida central Acondicionamiento (€/100kg)		
	Sem. Actual	Sem. Anterior (%)	Media 5 (%)	Sem. Actual	Sem. Anterior (%)	Media 5 (%)
Lechuga*	33,78	-0,2%	25,3%	136,07	4,1%	49,7%
Brócoli**	67,90	56,5%	-0,7%	129,32	11,3%	15,9%
Coliflor	68,67	25,2%	17,2%	106,60	11,0%	21,9%
Alcachofa**	125,96	3,7%	61,5%	126,63	7,0%	22,6%

*Para lechuga en origen el dato se refiere a la variedad romana (€/100 ud) mientras a la salida de central de acondicionamiento el dato hace referencia al conjunto de tipos y variedades comerciales (€/100 kg de peso neto).

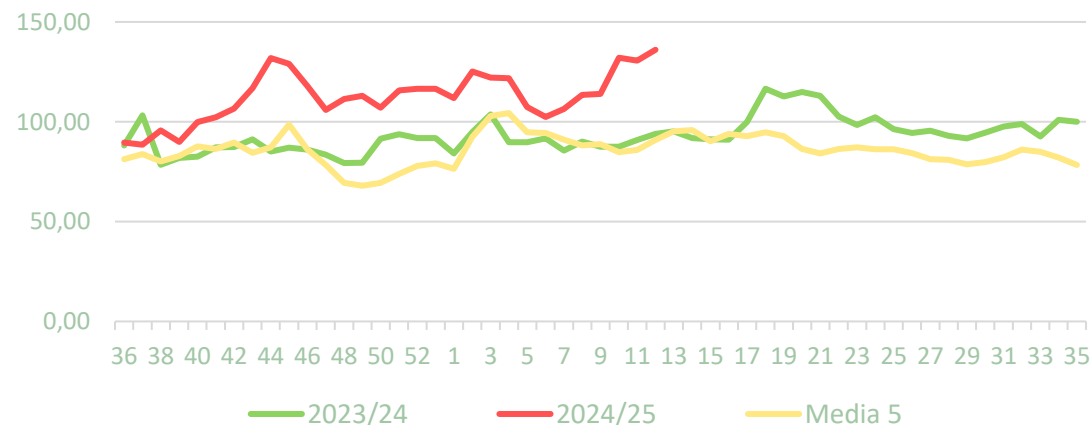
**Para brócoli y alcachofa, el precio a salida de central corresponde al mercado de Murcia, ante la ausencia de un precio medio nacional en esa posición.

Precios medios nacionales:

Precio en 'origen' - **LECHUGA Romana** (€/100ud)



Salida Central de Acondicionamiento - **LECHUGA** (€/100kg)



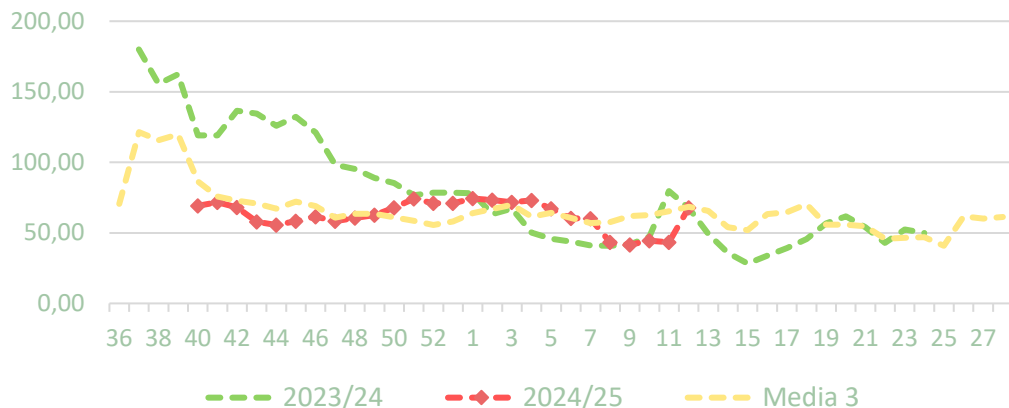


Precios medios nacionales:

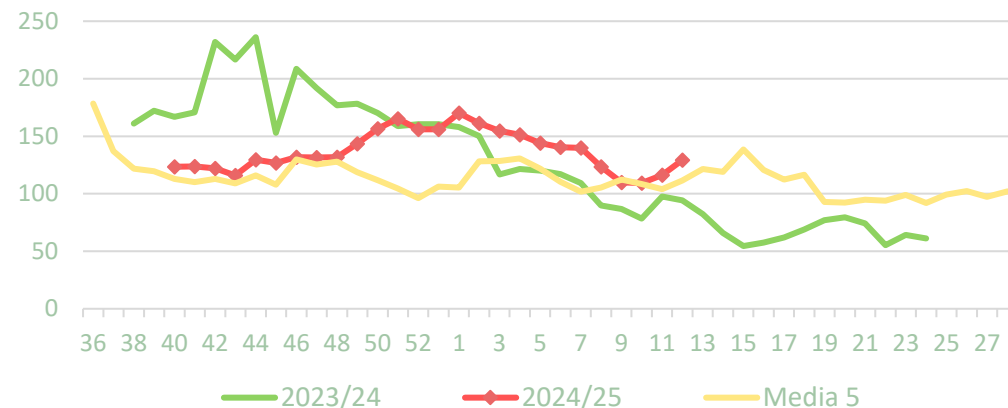
Inicio

Hortalizas al aire libre

Precio en 'origen' - BRÓCOLI (€/100kg)

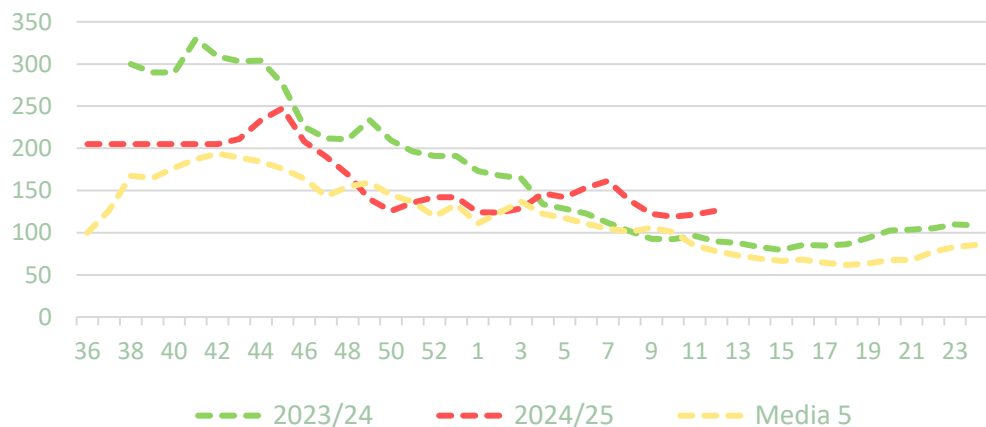


Salida Central de Acondicionamiento - BRÓCOLI (€/100kg)

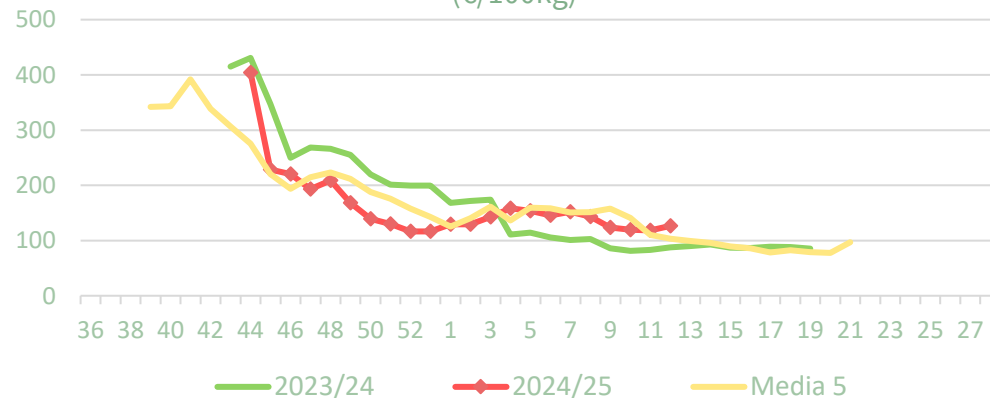


Precios medios nacionales:

Precio en 'origen' - ALCACHOFA (€/100kg)



Salida Central de Acondicionamiento - ALCACHOFA (€/100kg)



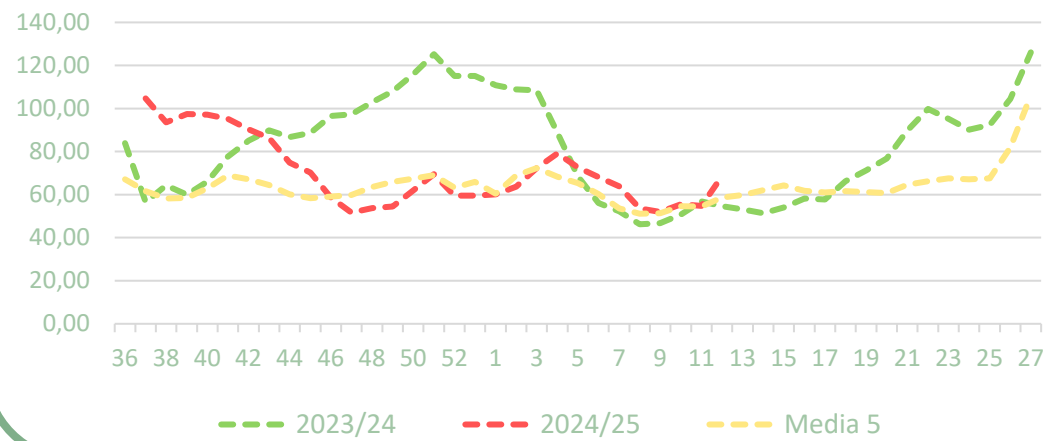


Precios medios nacionales:

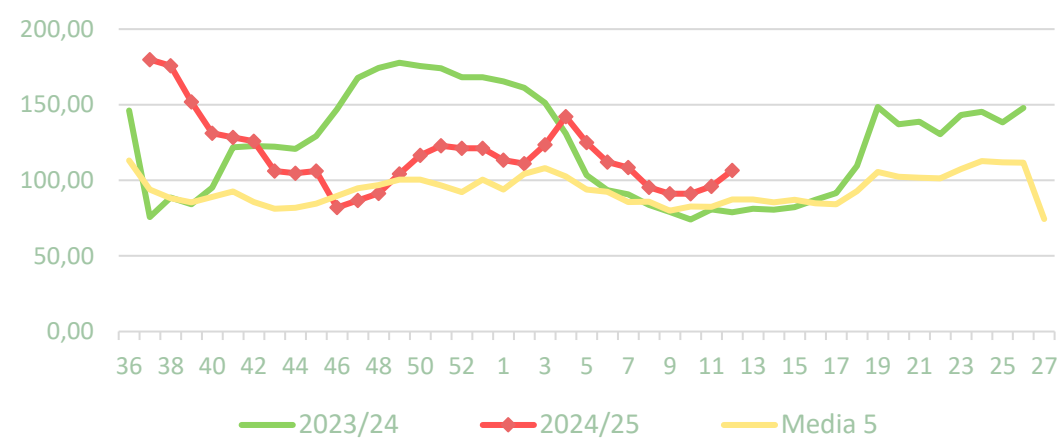
Inicio

Hortalizas al aire libre

Precio en 'origen' - COLIFLOR (€/100kg)

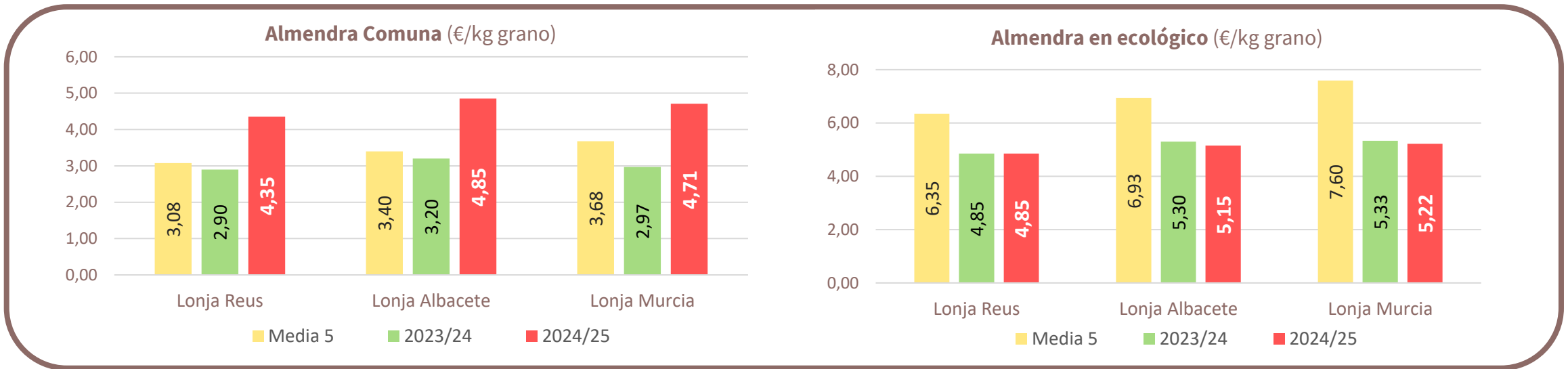


Salida Central de Acondicionamiento - COLIFLOR (€/100kg)



Productos		Lonja de Reus (€/kg grano)			Lonja de Albacete (€/kg grano)			Lonja de Murcia (€/kg grano)		
		Sem. Actual	Sem. Anterior (%)	Media 5 (%)	Sem. Actual	Sem. Anterior (%)	Media 5 (%)	Sem. Actual	Sem. Anterior (%)	Media 5 (%)
Almendra	Comuna	4,35	1,2%	41,5%	4,85	2,1%	42,6%	4,71	1,7%	28,0%
	Largueta	4,65	1,1%	2,2%	5,10	1,0%	1,2%	5,07	1,6%	1,4%
	Marcona	5,25	1,0%	-13,4%	5,75	0,9%	-13,0%	5,63	1,1%	-11,9%
	Guara	4,60	1,1%	40,1%	5,00	2,0%	41,8%	4,85	1,9%	28,4%
	'ecológico'	4,85	1,0%	-23,6%	5,15	1,0%	-25,7%	5,22	1,4%	-31,3%
Avellana 'corriente'		5,75	0,0%	43,7%						
Pistacho (kerman 20/22)		5,15	0,0%	11,0%	8,75	0,0%	18,0%			

Precios medios nacionales:





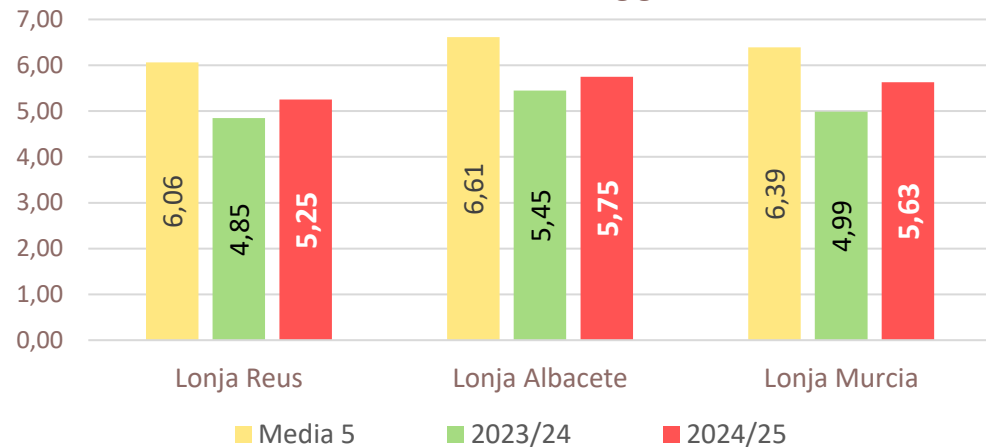
Inicio

Frutos secos

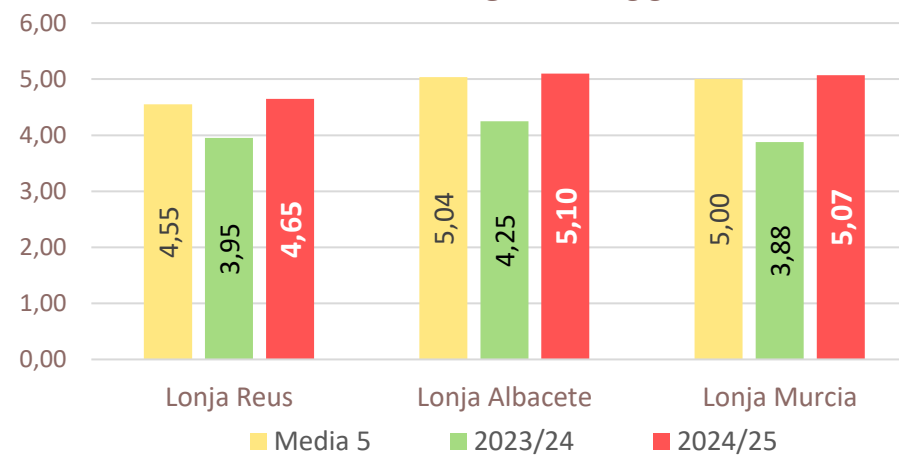
PRECIOS SEMANA 12/2025 del 17 al 23 de MAR de 2025

Precios medios nacionales:

Almendra Marcona (€/kg grano)

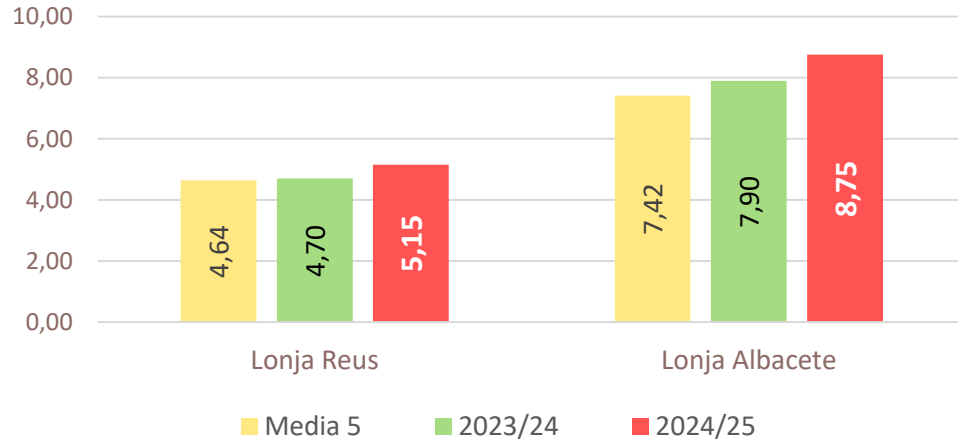


Almendra Largueta (€/kg grano)

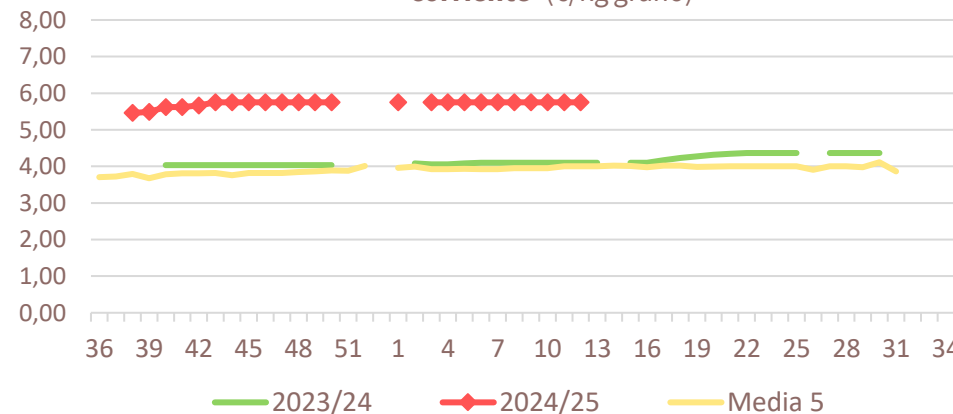


Precios medios nacionales:

Pistacho kerman 20/22 (€/kg grano)

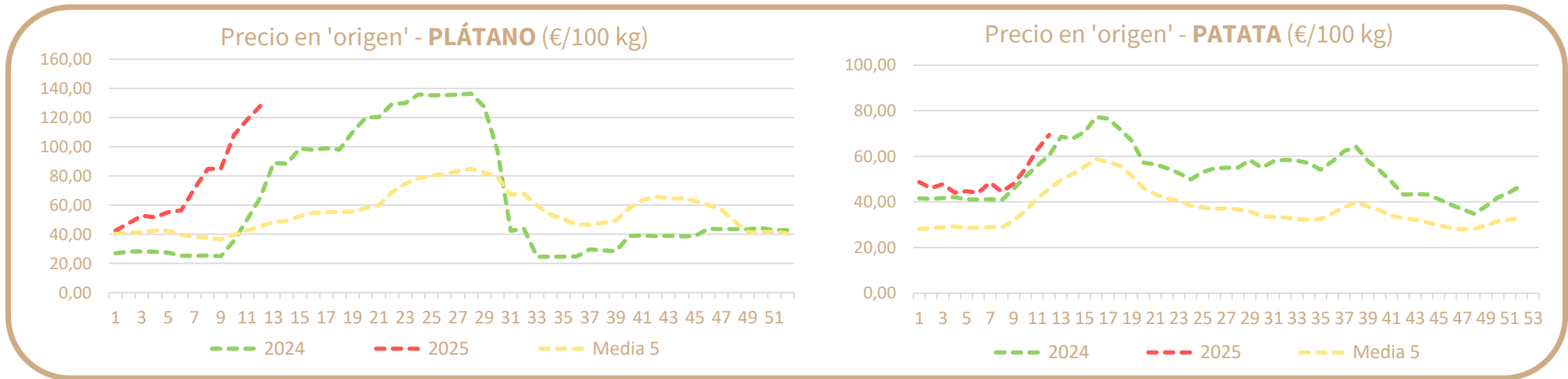


Salida Central Acondicionamiento - Lonja de Reus - AVELLANA 'corriente' (€/kg grano)



Productos	Origen (€/100kg)		
	Sem. Actual	Sem. Anterior (%)	Media 5 (%)
Plátano	127,96	7,9%	182,0%
Patata	69,39	10,2%	51,8%

Precios medios nacionales:



PRECIOS SEMANALES: PAÍSES DE LA UNIÓN EUROPEA

*SEMANA 12/2025
(17-23 de marzo de 2025)*



GOBIERNO
DE ESPAÑA

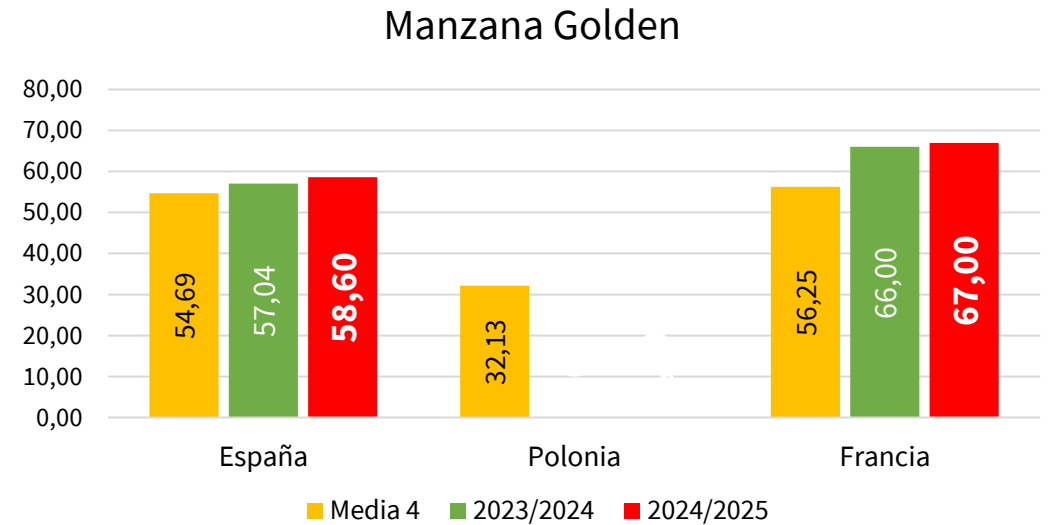
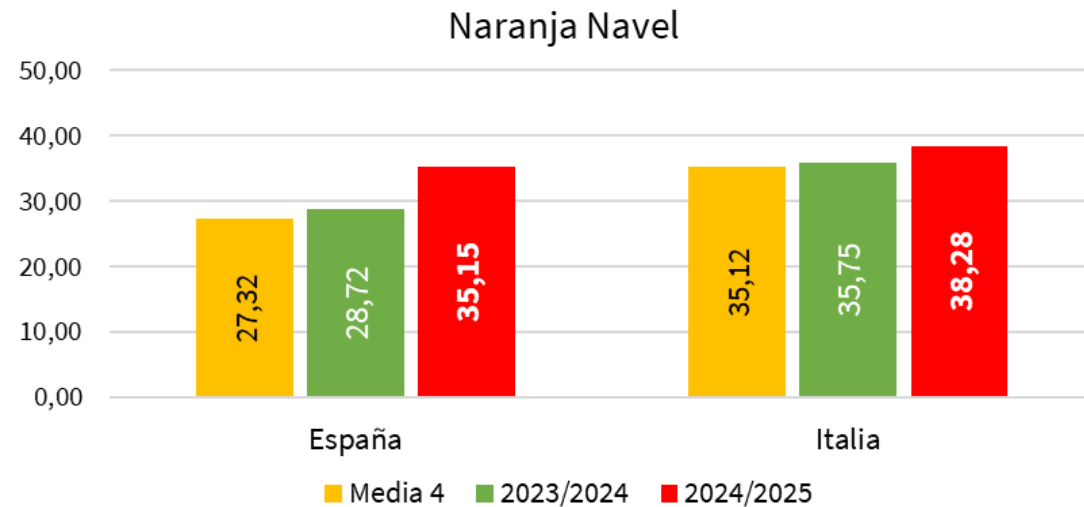
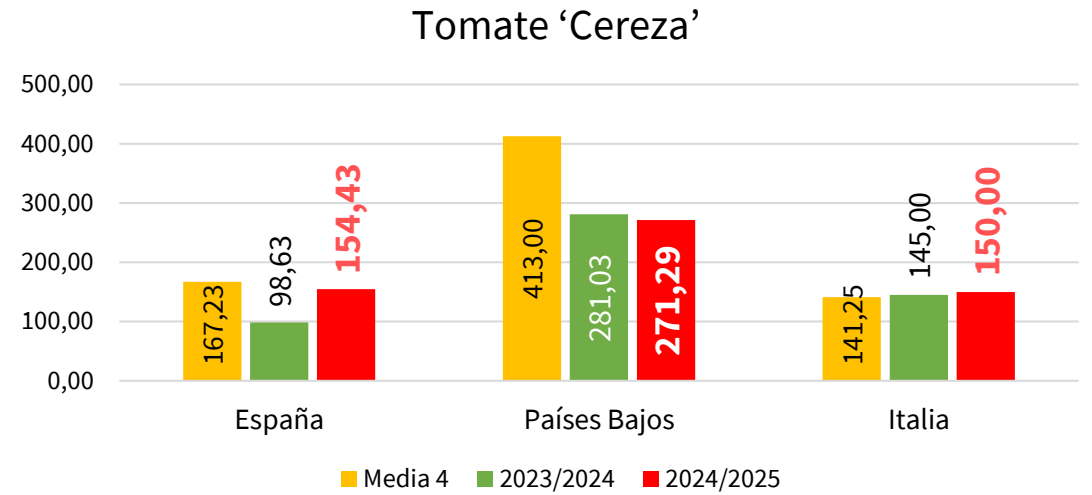
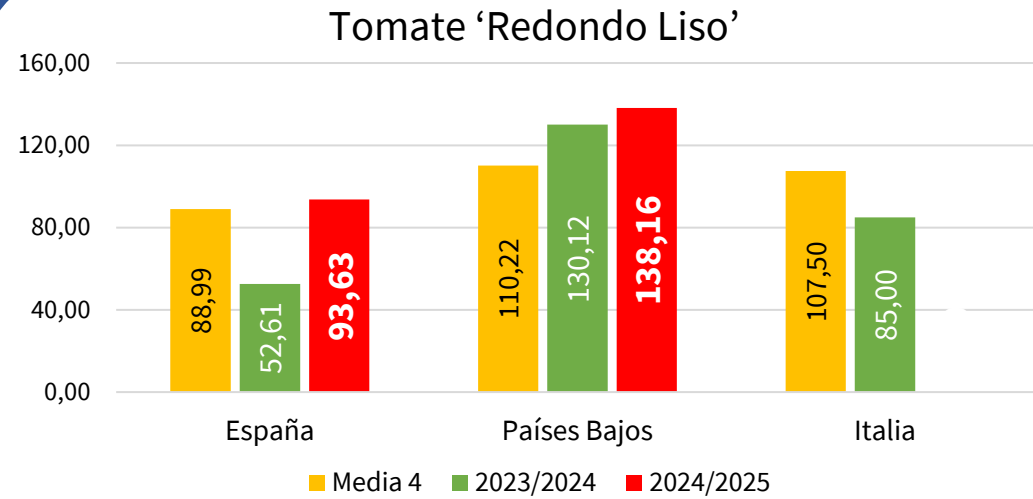
MINISTERIO
DE AGRICULTURA, PESCA
Y ALIMENTACIÓN

DIRECCIÓN GENERAL
DE PRODUCCIONES Y MERCADOS
AGRARIOS

SUBDIRECCIÓN GENERAL
DE FRUTAS Y HORTALIZAS Y
VITIVINICULTURA

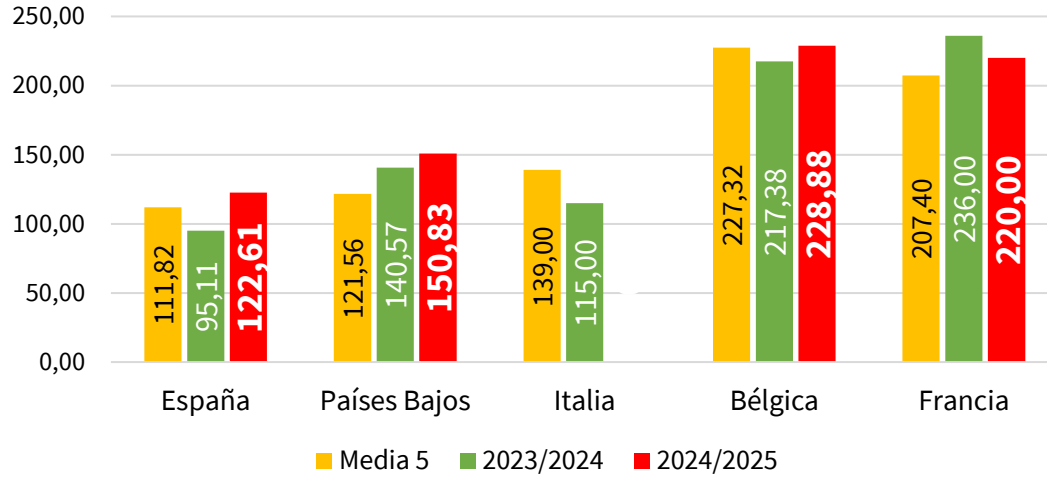


Precios en origen:

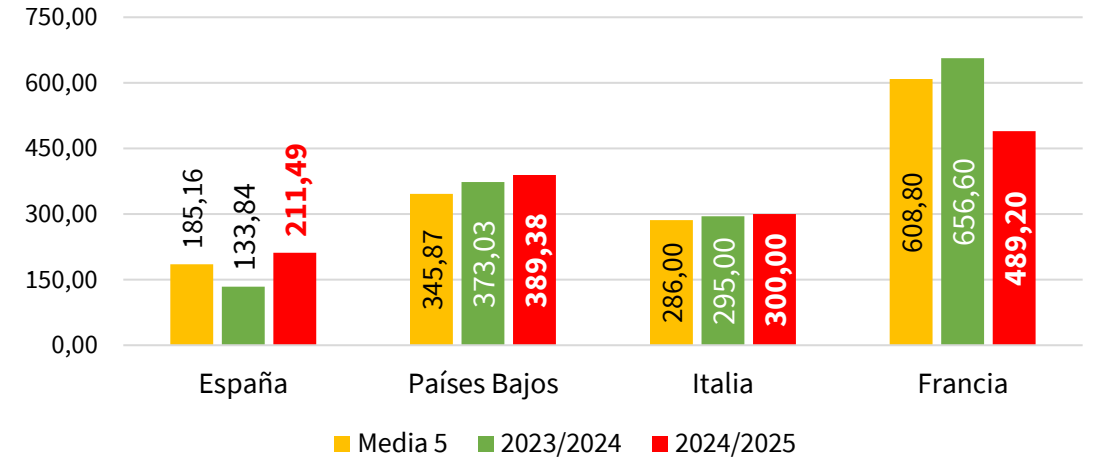


Precios a salida de central:

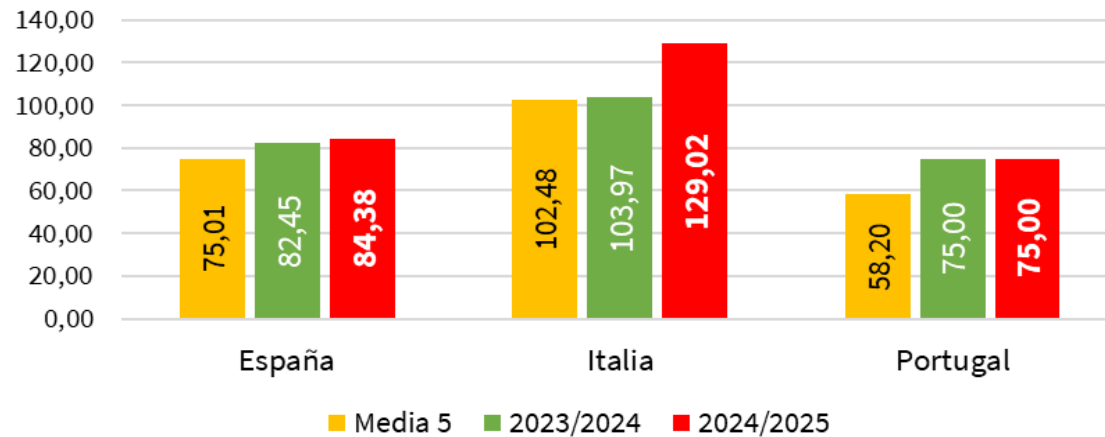
Tomate 'Redondo Liso'



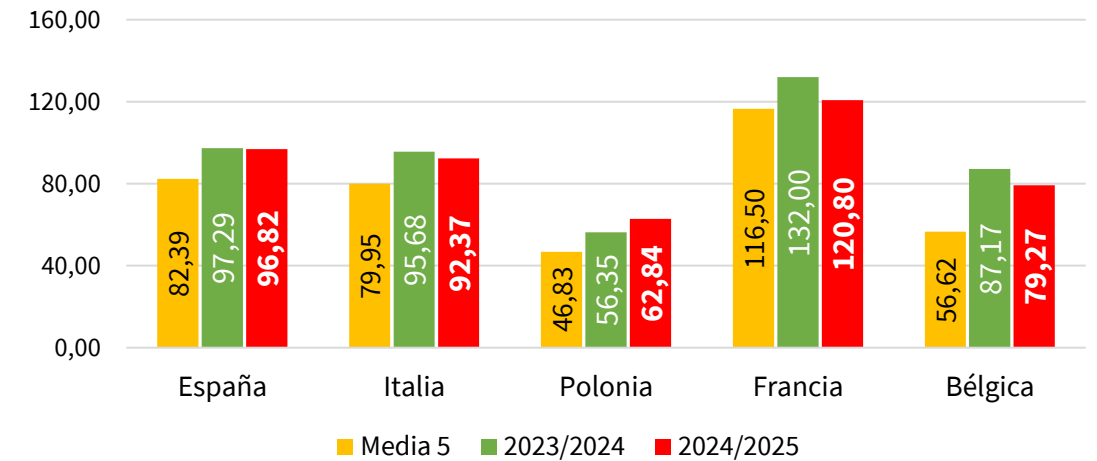
Tomate 'Cereza'



Naranja Navel



Manzana 'Golden'





Fuentes de datos

- ❑ Informe Semanal de Coyuntura (MAPA): [Informe semanal de coyuntura](#)
- ❑ Observatorio de Precios de la Junta de Andalucía: [FRUTOS ROJOS](#)
- ❑ Precios Europeos: DG AGRI
 - Precios en Origen: [Fruit and vegetables prices \(supply chain\)](#)
 - Precios a Salida de centro de acondicionamiento: [Fruit and vegetables prices \(supply chain\)](#)