



Cítricos



Frutas de pepita



Fruta de hueso



Frutos rojos



Hortalizas  
invernadero



Hortalizas  
al aire libre



Melón y sandía



Frutos secos



Otras frutas  
y hortalizas

# BOLETÍN SEMANAL DE PRECIOS DE FRUTAS Y HORTALIZAS

*SEMANA 14/2025*

*(31 de marzo al 6 de abril de 2025)*

Titulares



PRECIOS PAÍSES DE LA UNIÓN EUROPEA

*SEMANA 14/2025 (último dato disponible)*



GOBIERNO  
DE ESPAÑA

MINISTERIO  
DE AGRICULTURA, PESCA  
Y ALIMENTACIÓN

DIRECCIÓN GENERAL  
DE PRODUCCIONES Y MERCADOS  
AGRARIOS

SUBDIRECCIÓN GENERAL  
DE FRUTAS Y HORTALIZAS Y  
VITIVINICULTURA



## Cítricos

**Subidas generalizadas**, tanto en posición campo como a salida de central, de los cítricos en seguimiento, salvo en el caso de las **mandarinas**, que bajan esta semana moderadamente después de los ascensos de las últimas.

En todos los casos **los precios actuales** se sitúan en **valores muy superiores** a los medios de las últimas cinco campañas, siendo además en algunos casos los más altos de las últimas diez campañas a estas alturas de calendario.

En los **mercados regionales** se observan tendencias similares, si bien en el caso de las mandarinas "orri" y "nadorcott" se producen tendencias diferentes según provincias de referencia; manteniéndose los precios en niveles superiores a la media.

En el caso del limón, inicio de la cotización a salida de central en mercados regionales con algunas semanas de adelanto respecto al patrón habitual.



### Precios Europeos

Los precios en origen de la naranja 'Navel' en esta semana en España siguen al alza, en tanto que en Italia bajan un 4,2%, situándose en España por encima de la media (+33,8%). El precio en Italia se sitúa ya por debajo del español. En el caso italiano sin referencias de campañas anteriores.

A salida de central de acondicionamiento, los precios suben en España e Italia y se mantienen en Portugal. Se sitúan también por encima de los medios semanales; en Italia sin referencias respecto a campañas anteriores.



## Frutas de pepita

Variación de precios con tendencia positiva tanto en origen como a salida de central. Se consolidan los precios altos para Fuji y Blanquilla, mientras que Conferencia presenta leves correcciones, aunque valores muy superiores a la media.

En origen, los precios muestran tendencia al alza, con subidas destacadas en manzana Gala (+4,2%).

A salida de central, continúan precios firmes y elevados, cotizaciones por encima de la media en todas las variedades, sólo cae la pera Conferencia (-1,5%) pero con un precio un 66% por encima de la media.

Esta semana en los mercados regionales se mantienen precios en niveles elevados especialmente para pera Conferencia en La Rioja, mientras la manzana Golden recupera su valor, en especial en Lleida.



### Precios Europeos

En el caso de la manzana Golden, en origen, los precios de la manzana Golden en la UE suben levemente esta semana, con repuntes destacables en Italia y Francia, mientras Alemania permanece estable y Polonia sin datos.

A salida de central de acondicionamiento, los precios continúan al alza en la mayoría de los países. El precio de España supera al de Italia, Bélgica o Polonia, aunque es inferior al de Francia. En todos los países se sitúan por encima de la media.



## Frutos rojos

La mejoría en las condiciones climatológicas permite continuar incrementándose el volumen comercializado de fresa y, con ello, se mantiene la tendencia a la baja de las cotizaciones en ambas posiciones.

En **origen** segundo descenso consecutivo a doble dígito en las cotizaciones, esta semana del 41,5%. A pesar de ello, el precio semanal se sitúa un 13,6% por encima del valor medio de las últimas cinco campañas para estas alturas de campaña.

A **salida de central de acondicionamiento** la caída es notablemente menor (-17%) en comparación con la posición de origen, situándose el precio semanal un 20,5% superior a la media.

En base al **Observatorio de Precios y Mercados de la Junta de Andalucía**, se observan para Huelva precios semanales al agricultor inferiores a la campaña pasada pero superiores a la media en fresa, superiores en frambuesa y similares a la campaña anterior y media en el caso del arándano.



## Hortalizas de invernadero

Continúa la tendencia a la baja de las cotizaciones. En **origen**, prosigue el retroceso en berenjena (-29,5%), manteniendo HORTYFRUTA activada la Extensión de Norma para la segunda categoría larga negra en agricultura convencional para consumo en fresco desde el pasado 26 de marzo. El precio del calabacín también cae por tercera semana consecutiva (-16,2%), el tomate redondo liso retrocede ligeramente, y pepino y pimiento registran significativos repuntes (+15,7% y +4,9%, respectivamente). Precios semanales notablemente inferiores a los valores medios de las últimas cinco campañas en tomate, berenjena y calabacín, no así en pepino y pimiento.

A **salida de central de acondicionamiento** se observan también importantes descensos en calabacín y, a diferencia de origen, también pepino (-32%). En relación con la media, precios semanales inferiores a la misma con la excepción del pimiento.

En relación con los **precios regionales**, precios semanales superiores a la campaña pasada pero inferiores a la media en tomate redondo liso. El pepino tipo Almería cotiza por debajo de la media, mientras que el pimiento lo hace en valores superiores a la campaña pasada y media tanto en el mercado de Almería como el de Granada.



## Precios Europeos

El **precio en origen** del tomate redondo liso y del tomate cereza se situaba en valores superiores a la campaña pasada e inferiores a la media en España y Países Bajos, mientras que en el caso de Italia el precio del tomate cereza se situaba por debajo.

A **salida de central de acondicionamiento**, el tomate redondo liso se situaba en valores superiores a la campaña pasada en España, Países Bajos, Bélgica y Francia. Por su parte, el precio del tomate cereza se mantenía por encima de la campaña anterior y media tanto en España como en Países Bajos, y con precios inferiores en Italia y Francia.



## Hortalizas al aire libre

Descenso en el precio semanal de todos los cultivos monitorizados en **origen**, destacando el brócoli (-18,1%) tras dos semanas con notables incrementos a doble dígito. En relación con la media, las cotizaciones se mantienen en cambio muy superiores a valores medios: alcachofa (+54,2%), brócoli (+50,6%), lechuga (+21,2%) y coliflor (+13,7%).

A **salida de central de acondicionamiento** se observa un comportamiento contrario a origen, con repuntes en todos los casos con la excepción de la coliflor, que retrocede un 13,1% tras tres semanas al alza. Al igual que en origen, precios semanales notablemente superiores al valor medio de las últimas cinco campañas.

Precios por encima de la campaña anterior y de la media en lechuga romana, brócoli y coliflor en los **mercados regionales** de Murcia y de La Rioja, en este último caso en un diferencial mucho más pequeño que en el resto de los productos.



## Frutos secos

Se mantiene la tendencia positiva en frutos secos en las tres lonjas, con subidas moderadas en las principales variedades de almendra.

En Reus, los precios de las almendras convencionales suben ligeramente, con incrementos entre el 1,1% y el 2,2%.

En Albacete, se mantienen las subidas en todas las variedades, especialmente Guara, que sigue muy por encima de su media (+59,4%).

En Murcia, también se observan repuntes suaves.

Los precios de avellana y pistacho permanecen estables respecto a semanas anteriores.



## Otras frutas y hortalizas

Nuevo incremento semanal en el **plátano** (+7,2%), situándose el precio semanal muy superior al registrado el año anterior (+67,5%) y a la media de las últimas campañas (+200,7%).

En relación con la **patata**, se mantiene la tendencia al alza con un repunte esta semana del 7,4%. En relación con la media, el precio semanal se mantiene un 45,3% por encima de la misma, aumentando la oferta de patata extratemprana.



Inicio

Cítricos

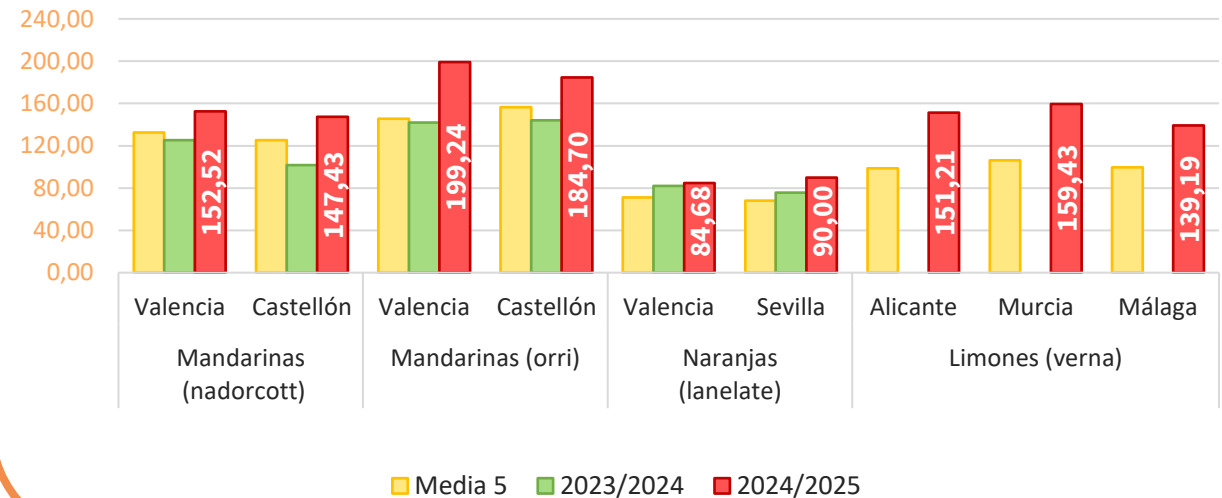
### PRECIOS SEMANA 14/2025 del 31 de MAR al 06 de ABR de 2025

Productos	Origen* (€/100kg)			Salida central Acondicionamiento (€/100kg)		
	Sem. Actual	Sem. Anterior (%)	Media 5 (%)	Sem. Actual	Sem. Anterior (%)	Media 5 (%)
Naranja 'navel'	<b>37,50</b>	1,6%	23,8%	<b>94,98</b>	5,9%	27,6%
Mandarina	<b>99,62</b>	-1,8%	54,8%	<b>149,02</b>	-1,6%	26,7%
Limón	<b>51,35</b>	6,0%	77,9%	<b>147,51</b>	25,6%	48,3%

\*El precio en origen, que se refiere a las cotizaciones en la posición más próxima al agricultor, en cítricos recoge precio "en árbol".

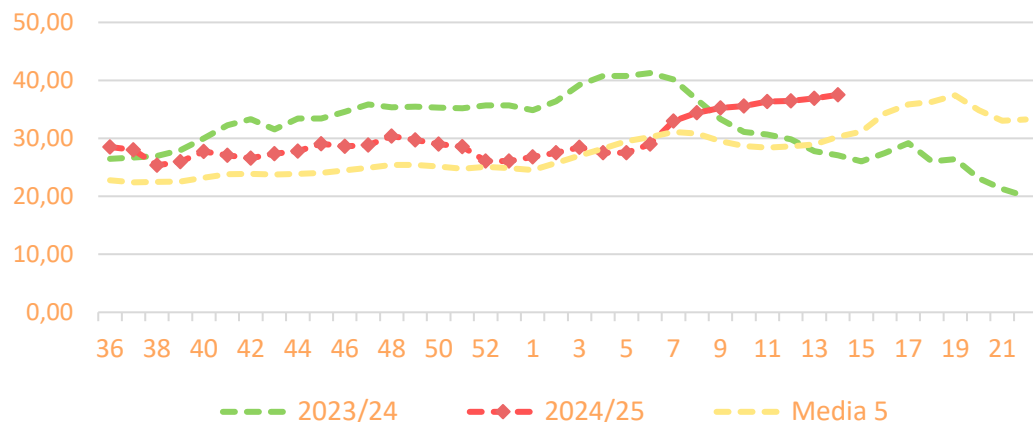
### Precios regionales de la semana:

#### Precios salida central de acondicionamiento en mercados regionales (€/100 kg)

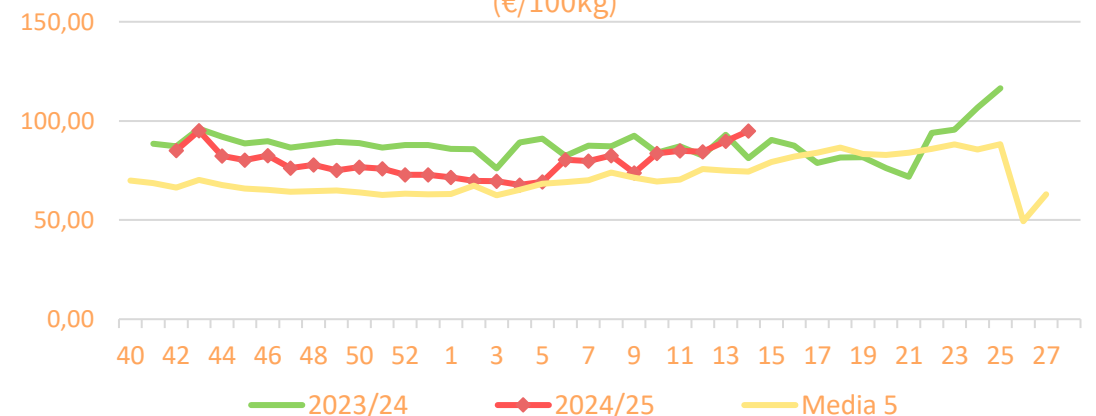


### Precios medios nacionales:

#### Precio en 'origen' - NARANJA 'navel' (€/100kg)



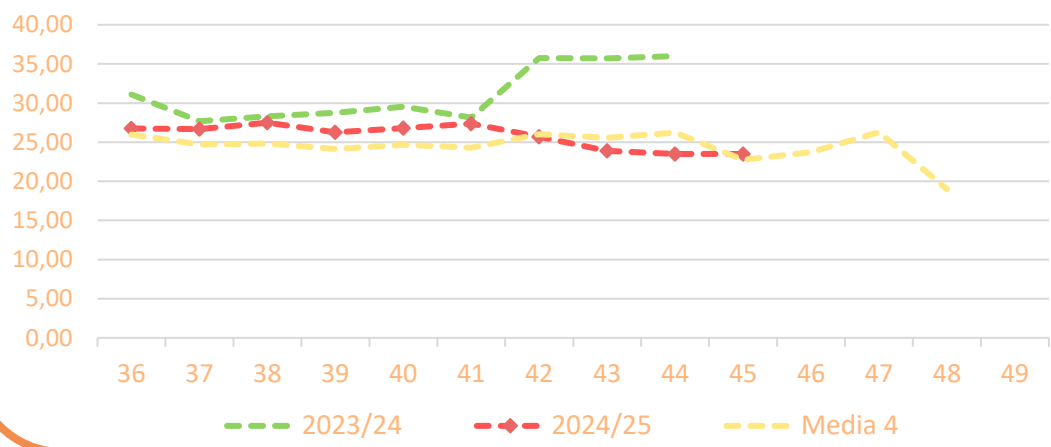
#### Salida Central de Acondicionamiento - NARANJA 'navel' (€/100kg)



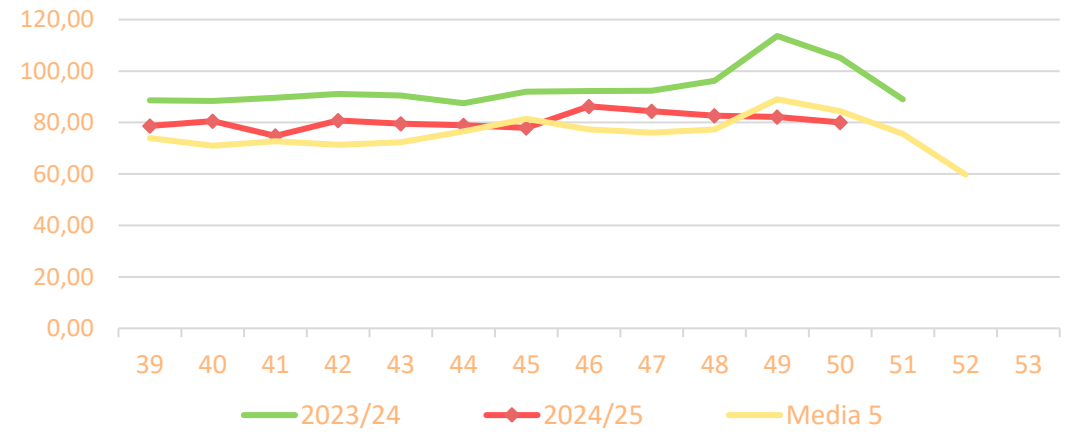


### Precios medios nacionales:

#### Precio en 'Origen' - SATSUMAS (€/100kg)

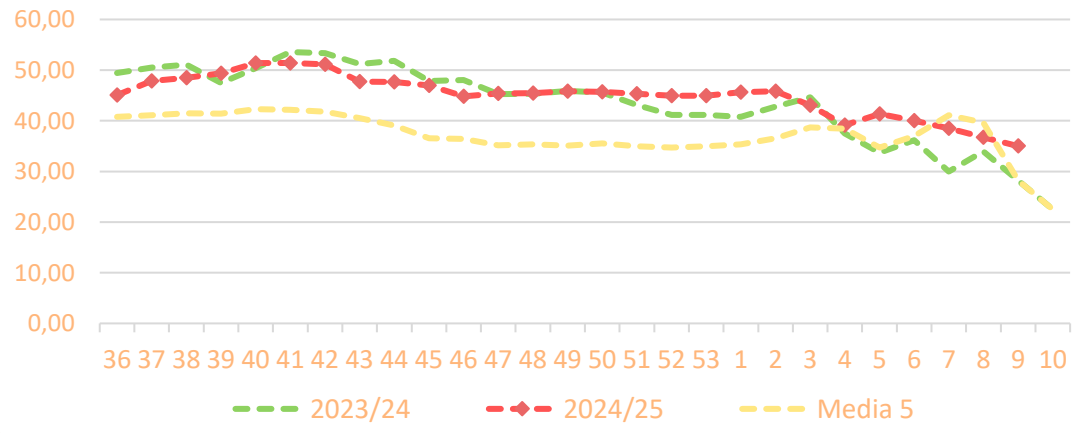


#### Salida Central de Acondicionamiento - SATSUMAS (€/100kg)

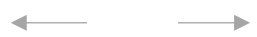
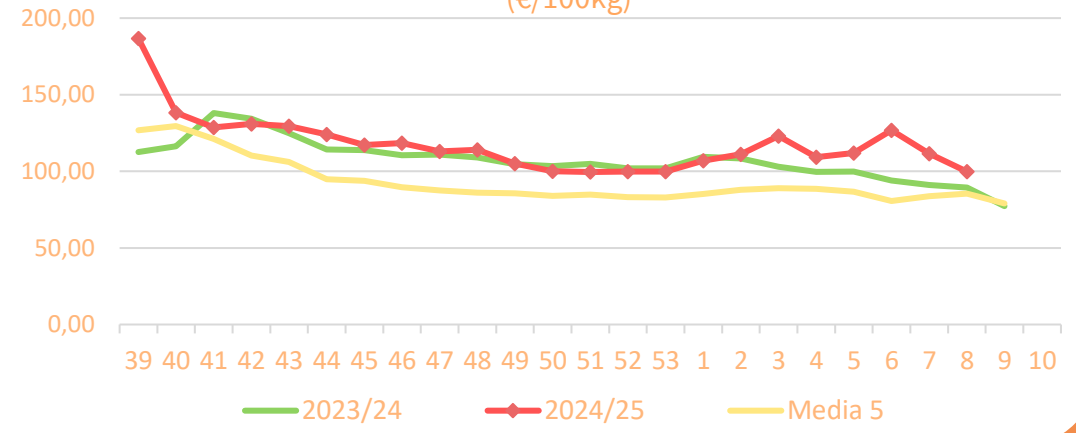


### Precios medios nacionales:

#### Precio en 'Origen' - CLEMENTINAS (€/100kg)



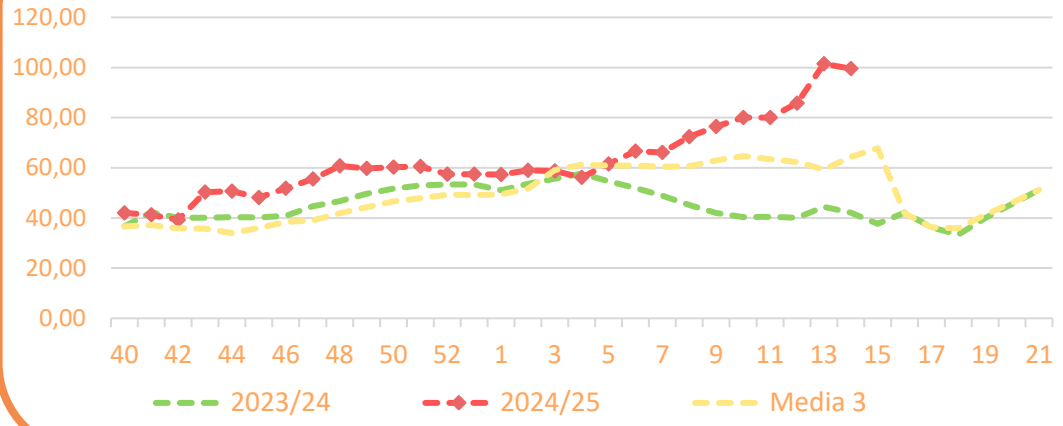
#### Salida Central de Acondicionamiento - CLEMENTINAS (€/100kg)



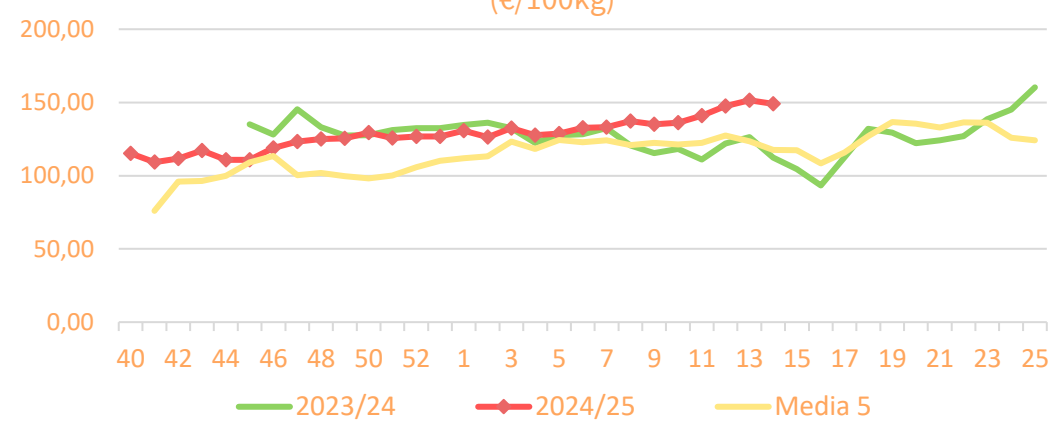


### Precios medios nacionales:

#### Precio en 'origen' - MANDARINAS (€/100kg)

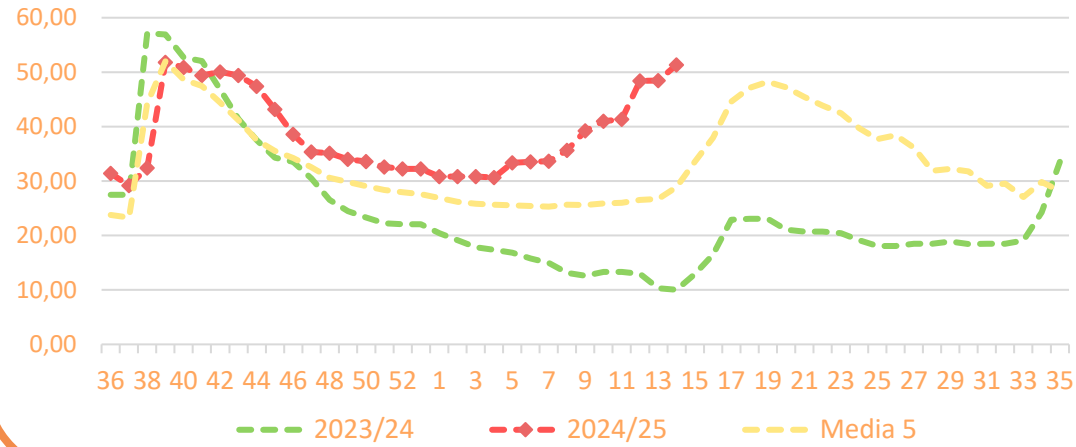


#### Salida Central de Acondicionamiento - MANDARINAS (€/100kg)

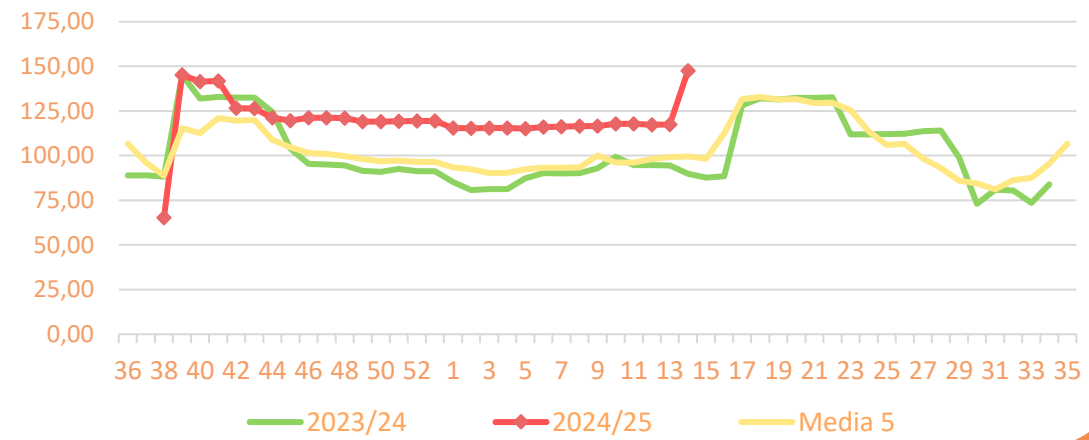


### Precios medios nacionales:

#### Precio en 'origen' - LIMÓN (€/100kg)



#### Salida Central de Acondicionamiento - LIMÓN (€/100kg)





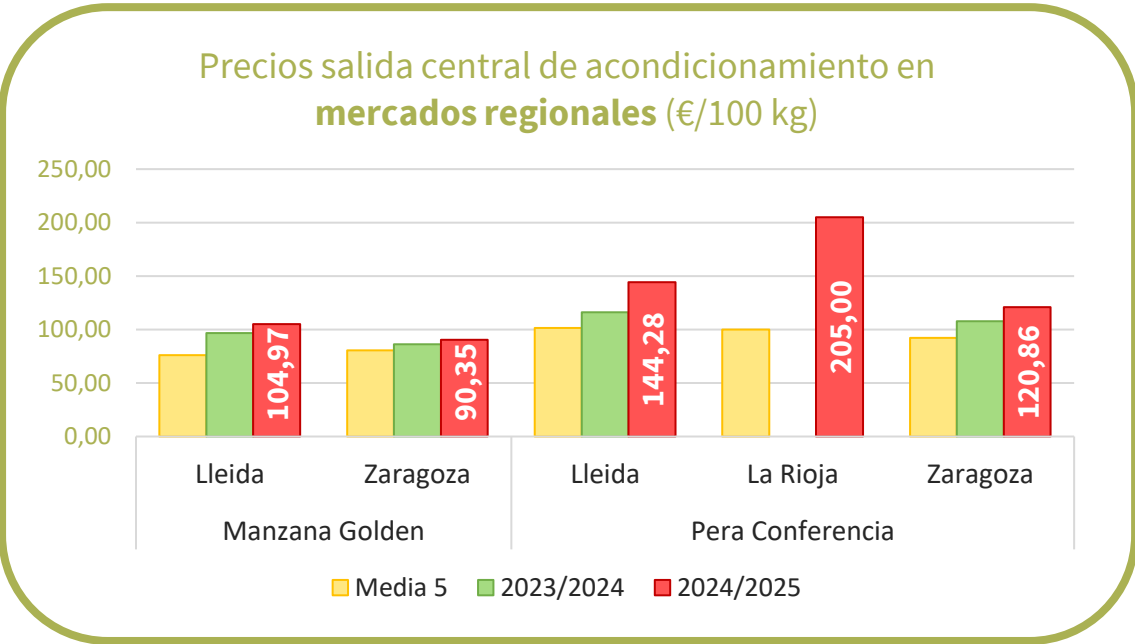
Inicio

Frutas de pepita

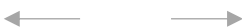
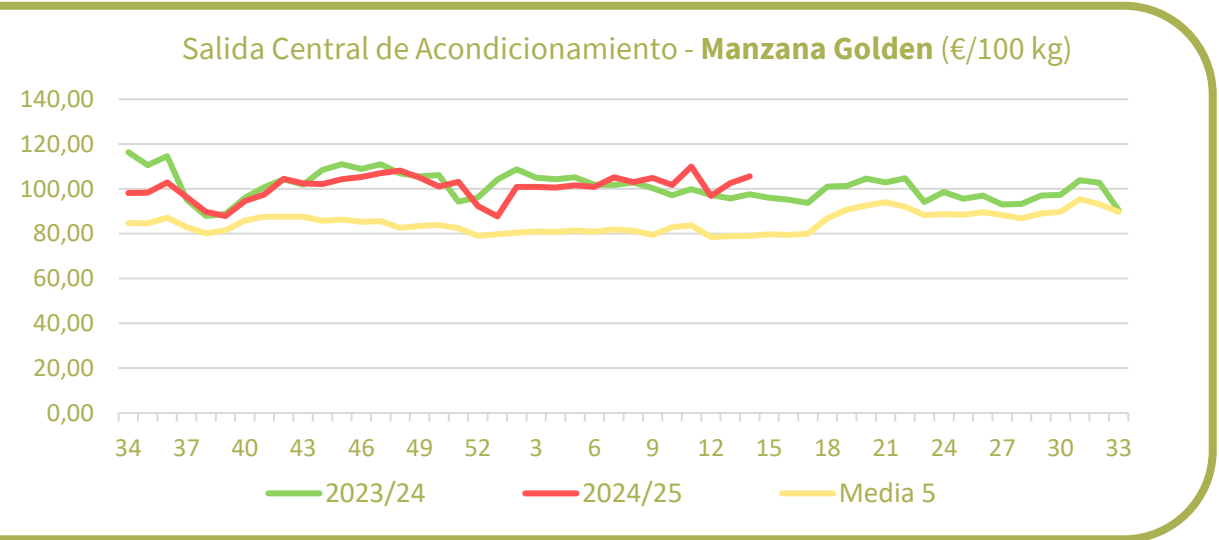
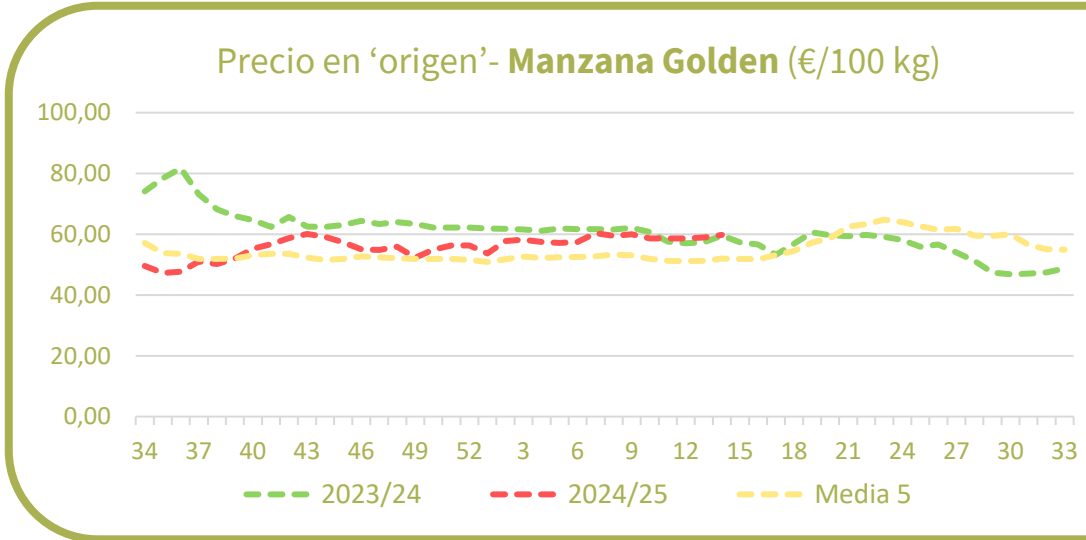
### PRECIOS SEMANA 14/2025 del 31 de MAR al 06 de ABR de 2025

Productos	Origen (€/100kg)			Salida central de Acondicionamiento (€/100kg)		
	Sem. Actual	Sem. Anterior (%)	Media 5 (%)	Sem. Actual	Sem. Anterior (%)	Media 5 (%)
Golden	<b>59,81</b>	1,4%	15,1%	<b>105,55</b>	2,9%	33,5%
Fuji	<b>69,73</b>	0,3%	7,1%	<b>129,94</b>	3,3%	49,1%
Gala	<b>72,29</b>	4,2%	20,2%	<b>111,58</b>	0,8%	40,4%
Conferencia	<b>89,14</b>	-0,3%	17,7%	<b>167,77</b>	-1,5%	66,6%
Blanquilla	<b>84,17</b>	0,7%	18,1%	<b>105,10</b>	1,5%	13,1%

### Precios regionales de la semana:



### Precios medios nacionales:





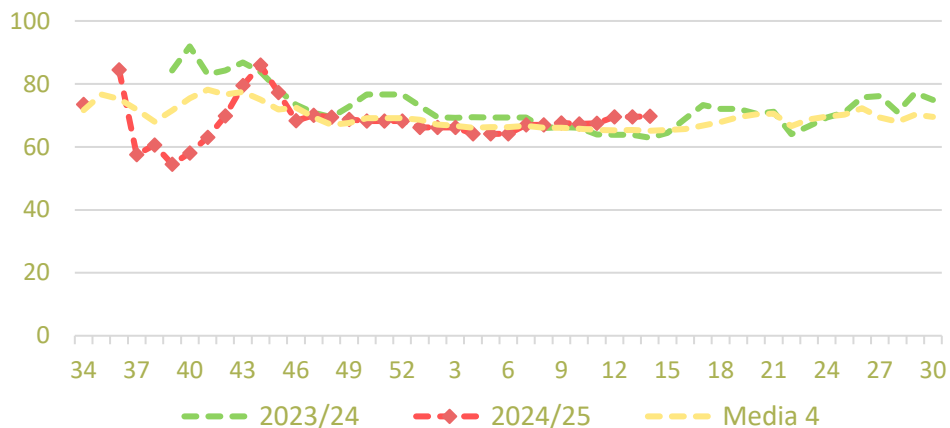


Inicio

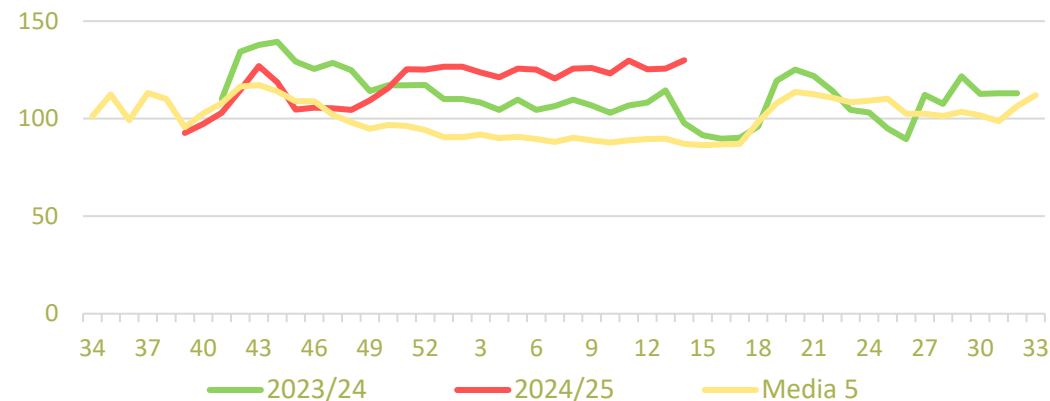
Frutas de pepita

### Precios medios nacionales:

#### Precio en 'origen' - Manzana Fuji (€/100 kg)

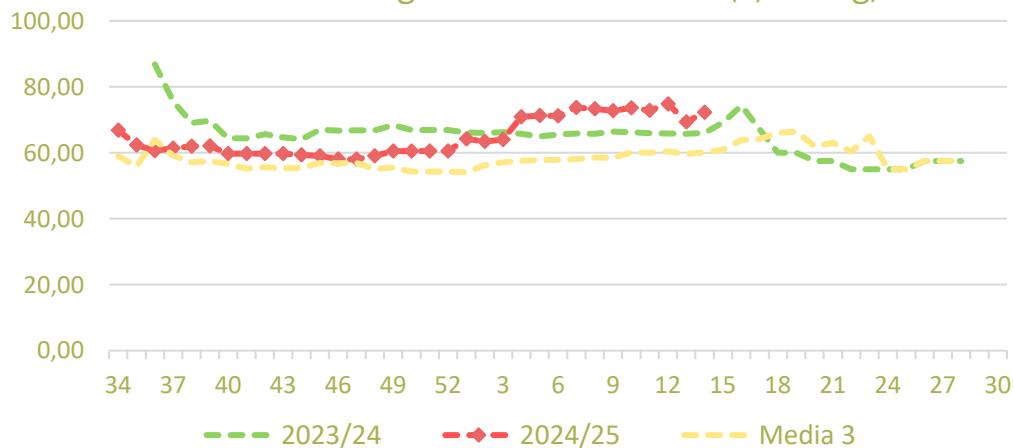


#### Salida Central de Acondicionamiento - Manzana Fuji (€/100 kg)

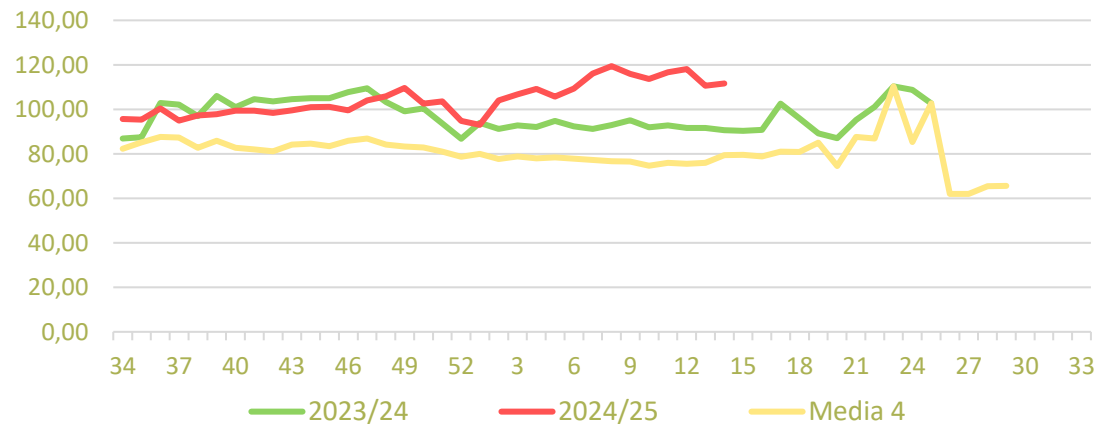


### Precios medios nacionales:

#### Precio en 'origen' - Manzana Gala (€/100 kg)



#### Salida Central de Acondicionamiento - Manzana Gala (€/100 kg)



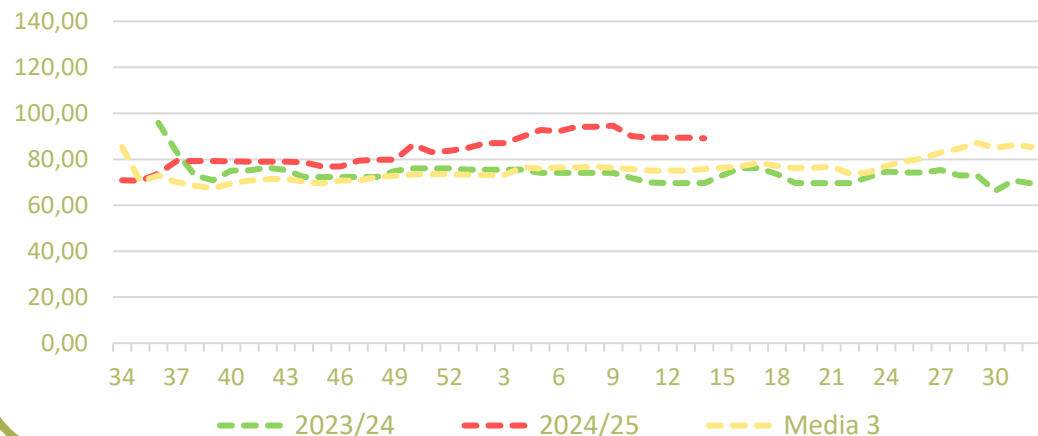


Inicio

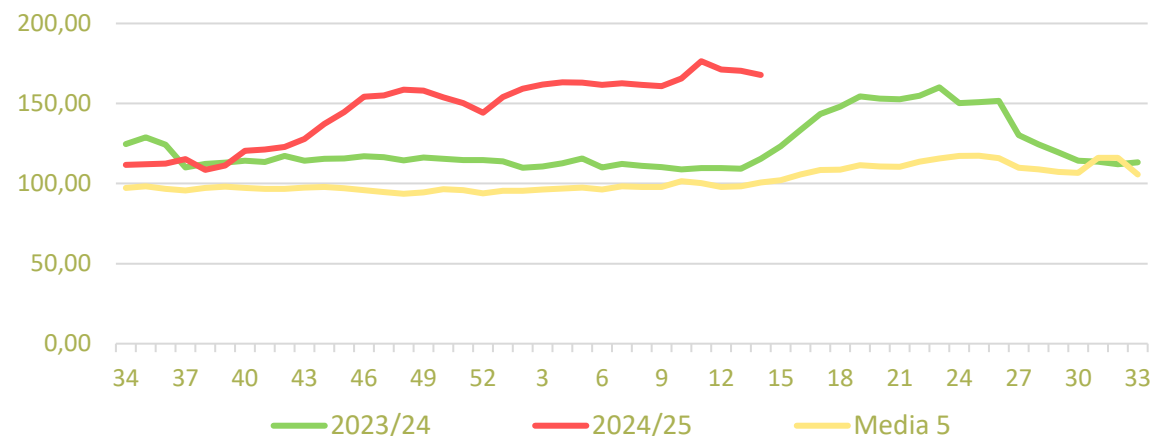
Frutas de pepita

### Precios medios nacionales:

#### Precio en 'origen' - Pera Conferencia (€/100 kg)

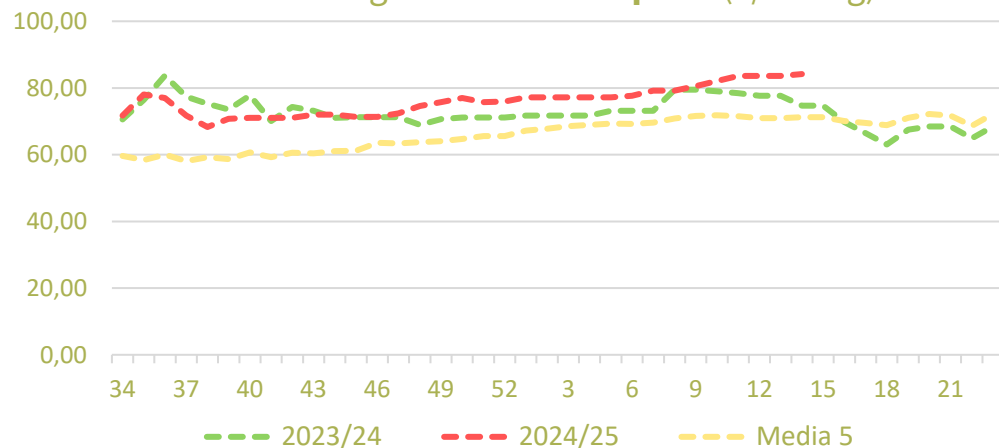


#### Salida Central de Acondicionamiento - Pera Conferencia (€/100 kg)

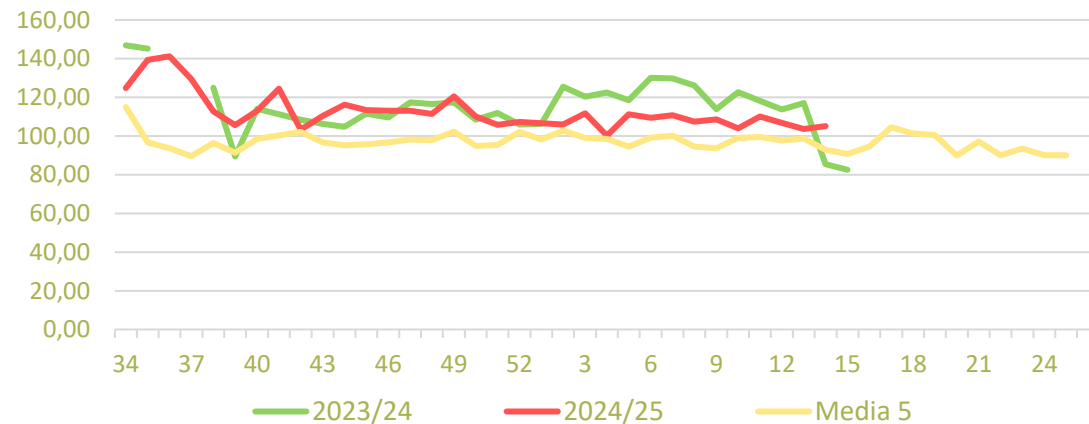


### Precios medios nacionales:

#### Precio en 'origen' - Pera Blanquilla (€/100 kg)



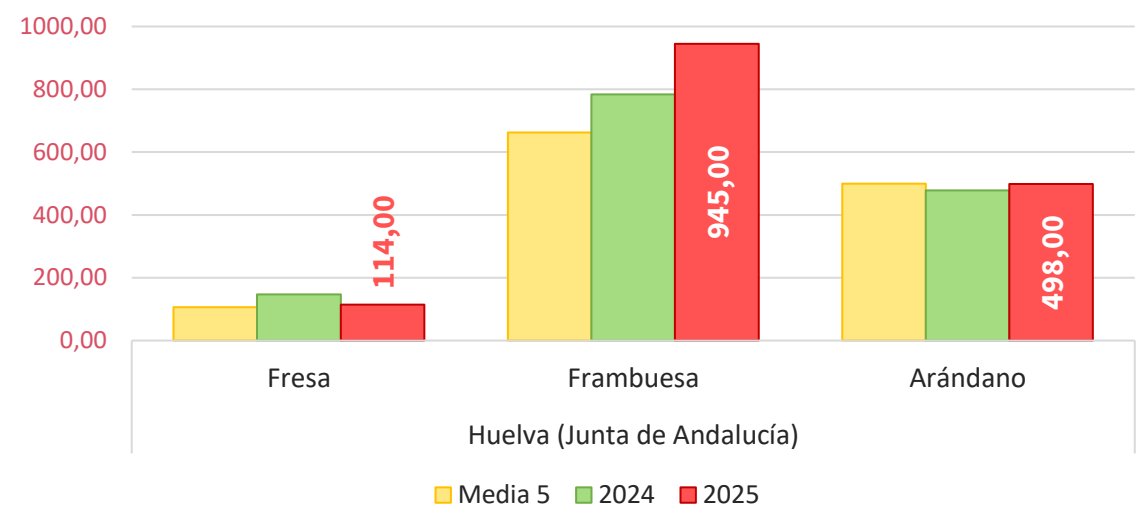
#### Salida Central de Acondicionamiento - Pera Blanquilla (€/100 kg)



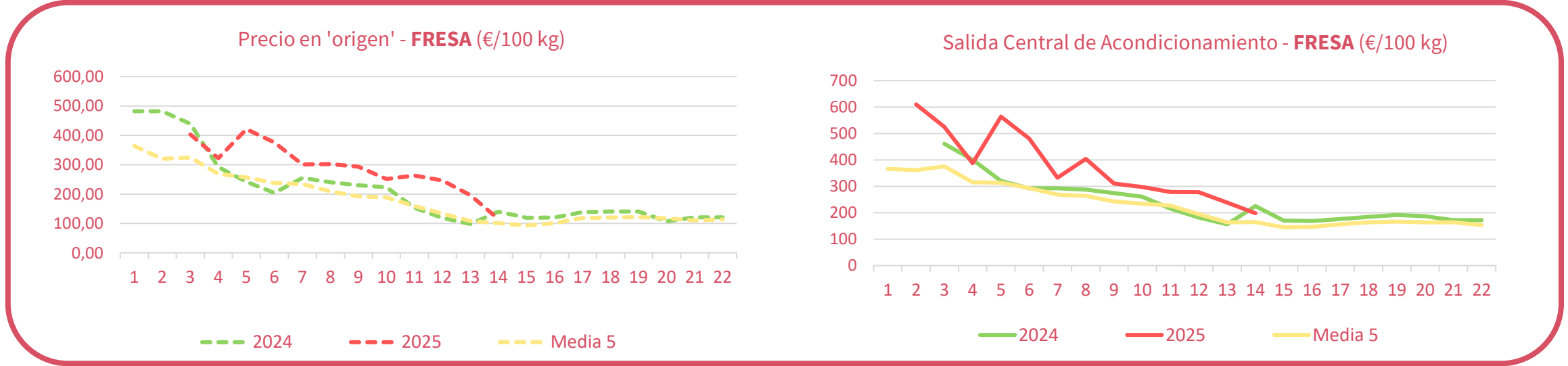


Productos	Origen (€/100kg)			Salida central Acondicionamiento (€/100kg)		
	Sem. Actual	Sem. Anterior (%)	Media 5 (%)	Sem. Actual	Sem. Anterior (%)	Media 5 (%)
Fresa	<b>114,76</b>	<b>-41,5%</b>	13,6%	<b>198,28</b>	<b>-16,9%</b>	20,5%

### Precios al agricultor en Huelva (€/100 kg)



### Precios medios nacionales:

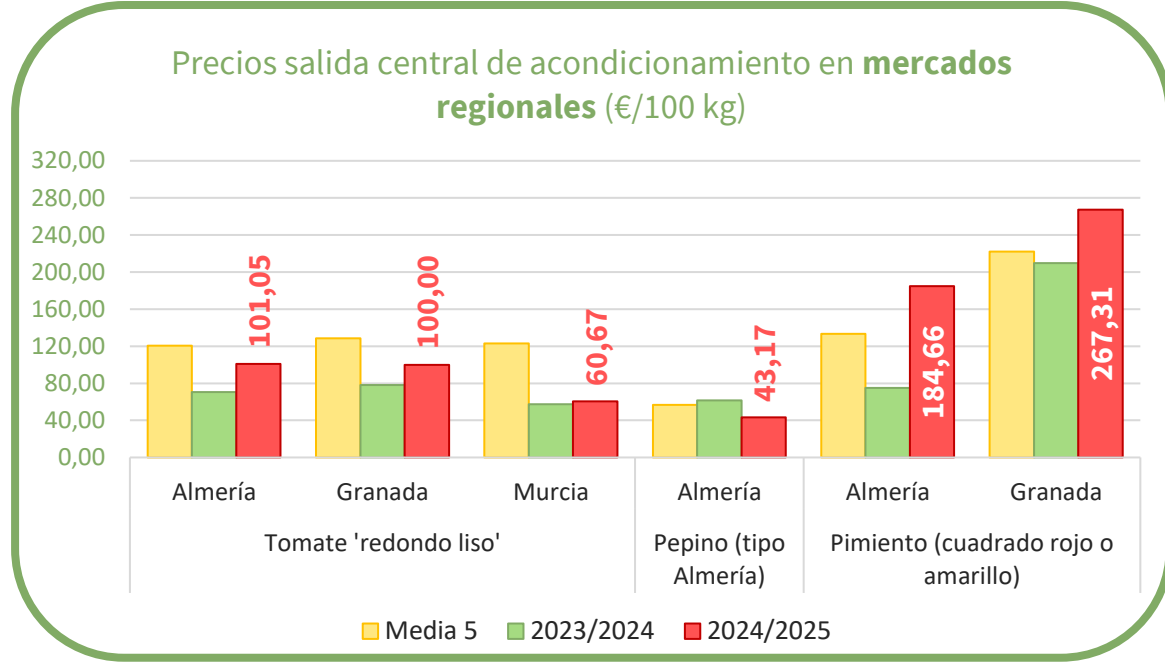




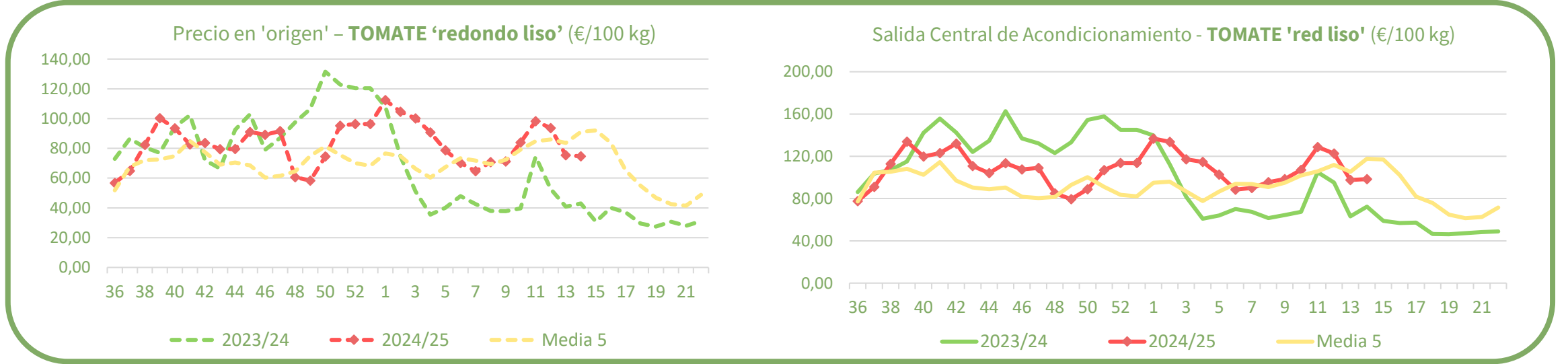
Productos	Origen (€/100kg)			Salida central Acondicionamiento (€/100kg)		
	Sem. Actual	Sem. Anterior (%)	Media 5 (%)	Sem. Actual	Sem. Anterior (%)	Media 5 (%)
Tomate 'red liso'	<b>74,61</b>	-1,0%	-18,0%	<b>98,47</b>	0,9%	-16,4%
Berenjena	<b>16,97</b>	-29,5%	-54,3%	<b>28,93</b>	-1,2%	-45,9%
Calabacín	<b>27,71</b>	-16,2%	-57,7%	<b>41,73</b>	-22,3%	-52,7%
Pepino*	<b>46,57</b>	15,7%	22,8%	<b>43,17</b>	-32,0%	-34,4%
Pimiento**	<b>149,64</b>	4,9%	53,6%	<b>177,24</b>	2,6%	32,7%

\*En el caso del pepino a salida de central sólo se contemplan variedades lisas, mientras en origen se incluyen todos los tipos y variedades.  
 \*\* En el pimiento a salida central de acondicionamiento se recogen precios de todos los tipos y variedades, mientras en origen sólo refleja precios del pimiento verde italiano.

### Precios regionales de la semana:



### Precios medios nacionales:

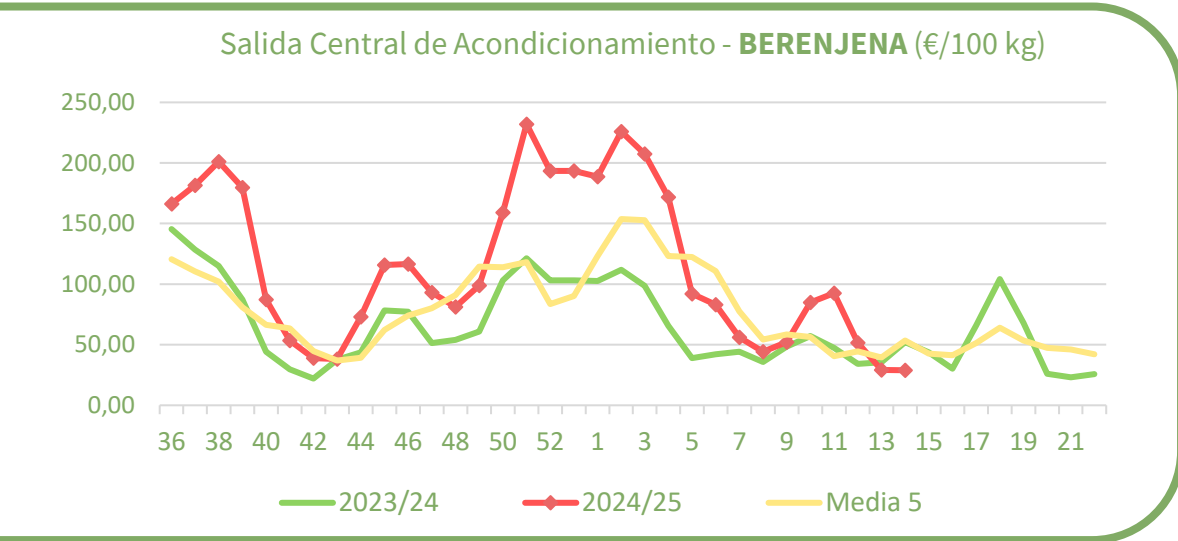
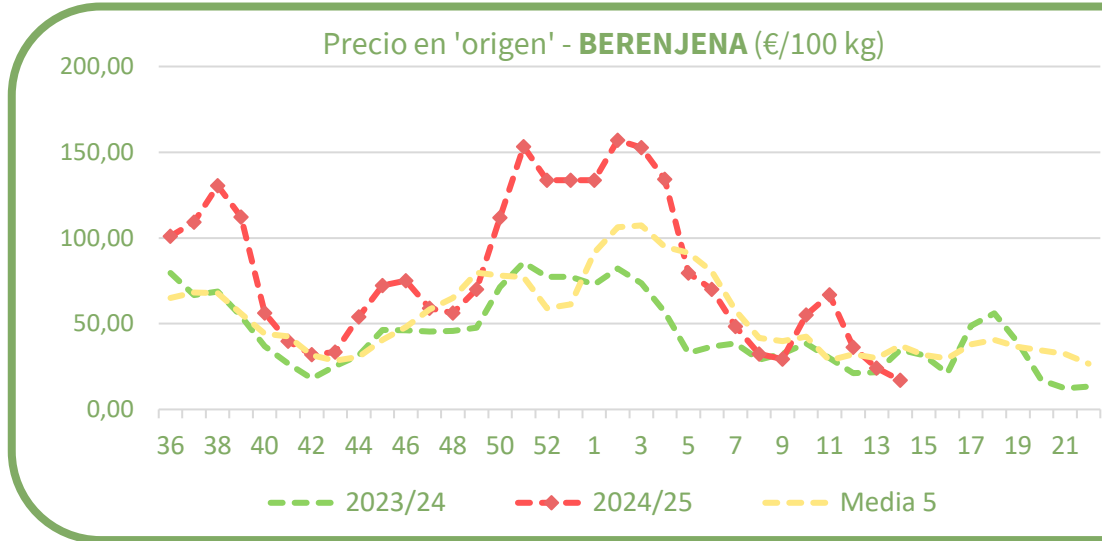




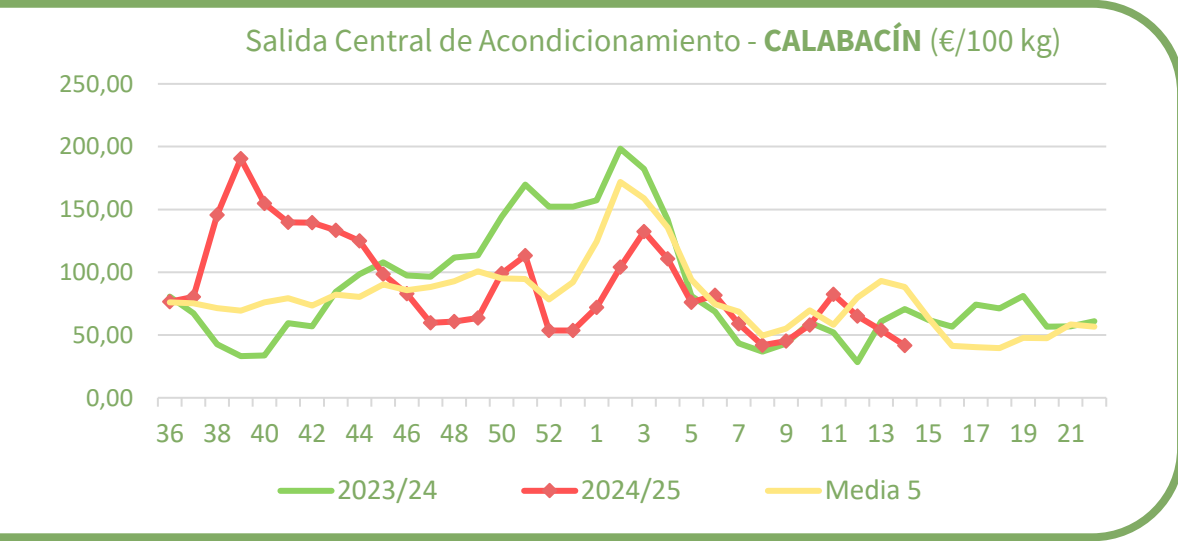
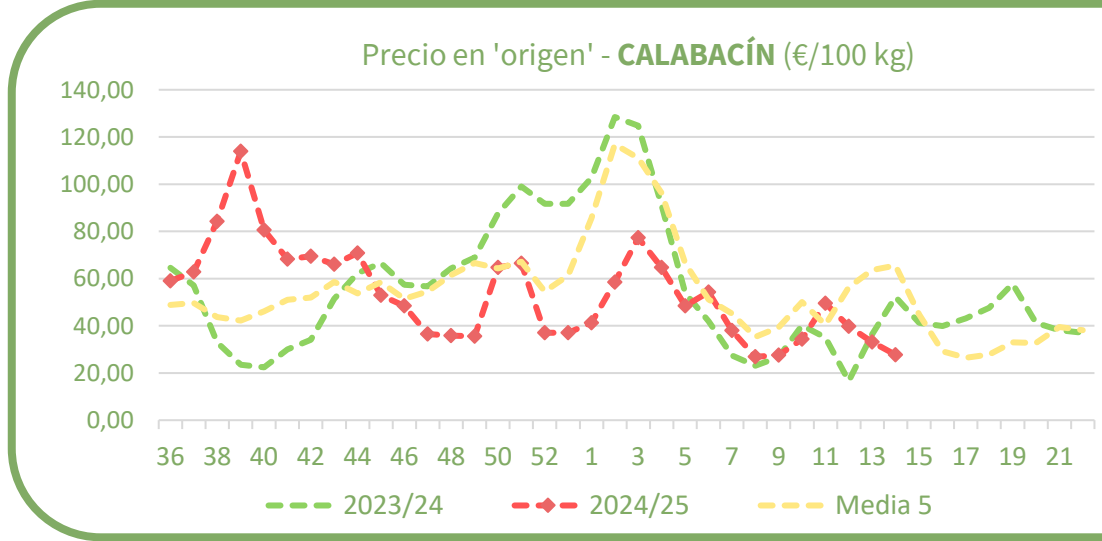
Inicio

Hortalizas de invernadero

### Precios medios nacionales:

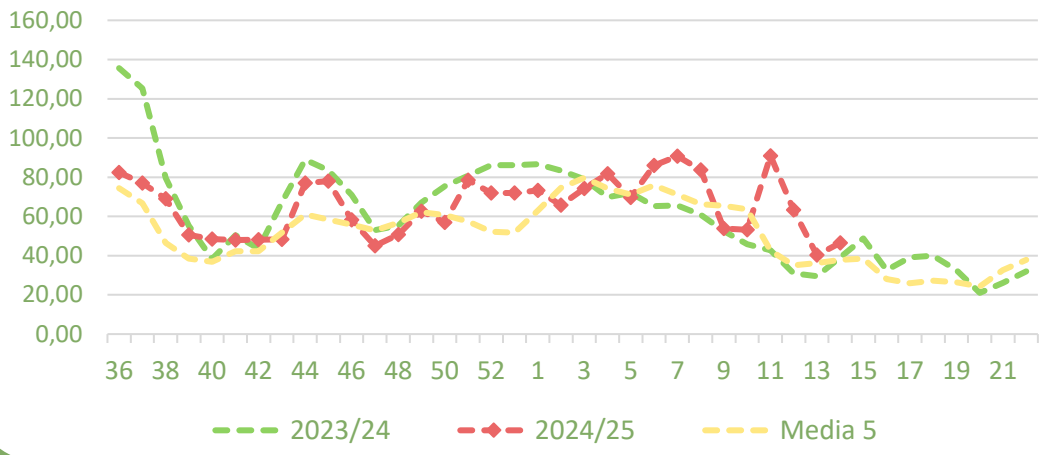


### Precios medios nacionales:

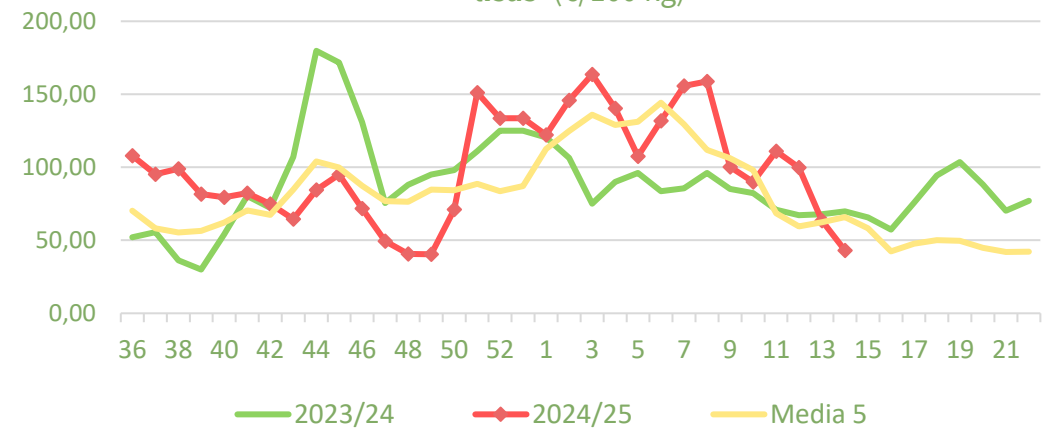


Precios medios nacionales:

Precio en 'origen' - PEPINO (€/100 kg)

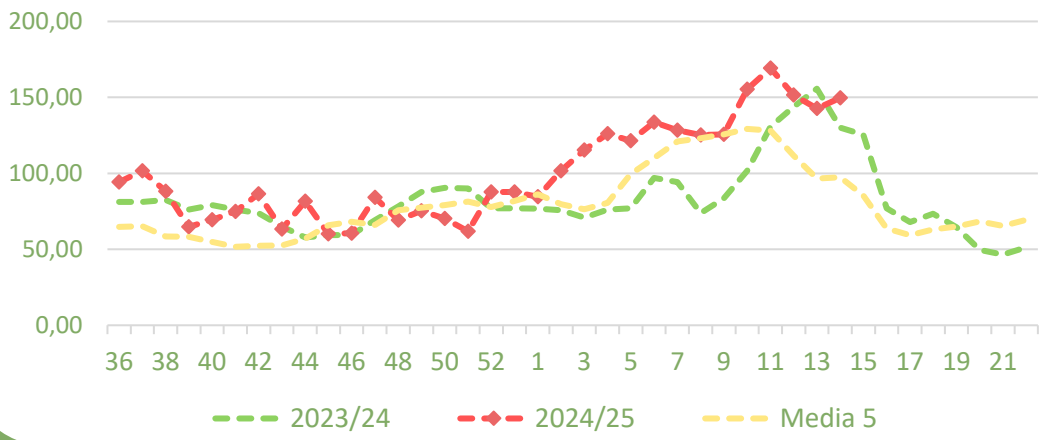


Salida Central de Acondicionamiento - PEPINO 'variedades lisas' (€/100 kg)

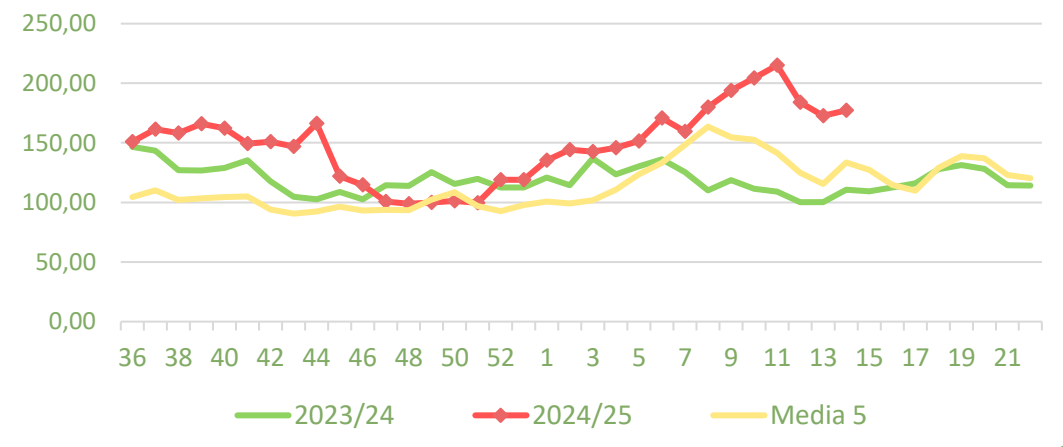


Precios medios nacionales:

Precio en 'origen' - PIMIENTO VERDE ITALIANO (€/100 kg)



Salida Central Acondicionamiento - PIMIENTO (€/100 kg)





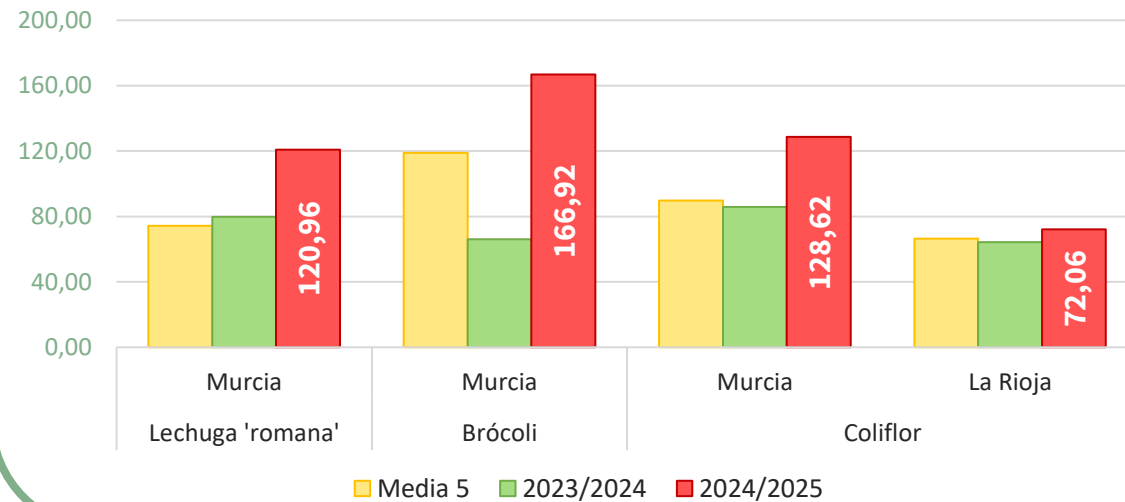
### Precios regionales de la semana:

Productos	Origen (€/100kg)			Salida central Acondicionamiento (€/100kg)		
	Sem. Actual	Sem. Anterior (%)	Media 5 (%)	Sem. Actual	Sem. Anterior (%)	Media 5 (%)
Lechuga*	<b>33,32</b>	<b>-2,7%</b>	21,2%	<b>137,25</b>	4,4%	43,1%
Brócoli**	<b>81,26</b>	<b>-18,1%</b>	50,6%	<b>166,92</b>	5,5%	40,3%
Coliflor	<b>70,59</b>	<b>-4,0%</b>	13,7%	<b>95,35</b>	<b>-13,1%</b>	11,7%
Alcachofa**	<b>106,86</b>	<b>-7,4%</b>	54,2%	<b>118,86</b>	12,0%	23,9%

\*Para lechuga en origen el dato se refiere a la variedad romana (€/100 ud) mientras a la salida de central de acondicionamiento el dato hace referencia al conjunto de tipos y variedades comerciales (€/100 kg de peso neto).

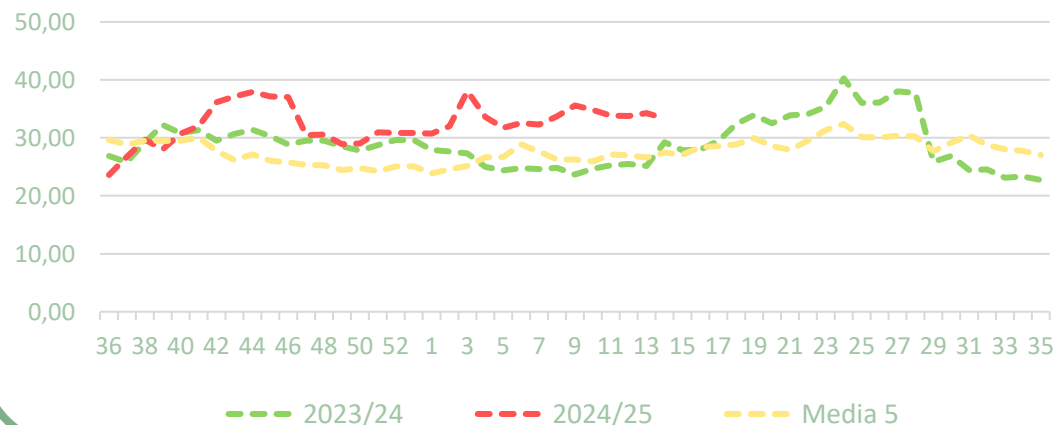
\*\*Para brócoli y alcachofa, el precio a salida de central corresponde al mercado de Murcia, ante la ausencia de un precio medio nacional en esa posición.

Precios salida central de acondicionamiento en **mercados regionales** (€/100 kg)

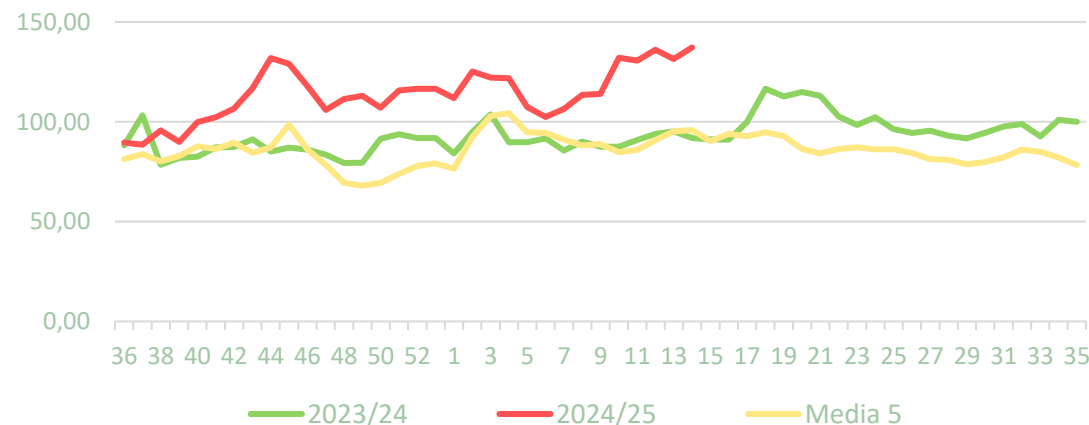


### Precios medios nacionales:

Precio en 'origen' - **LECHUGA Romana** (€/100ud)



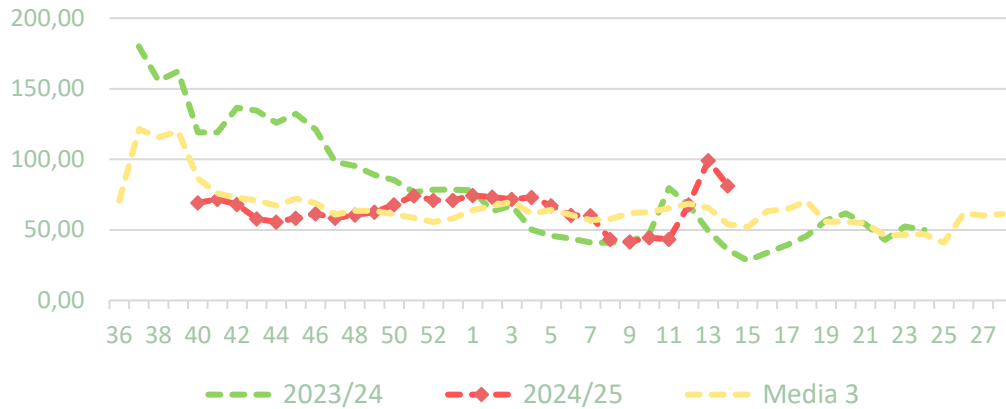
Salida Central de Acondicionamiento - **LECHUGA** (€/100kg)



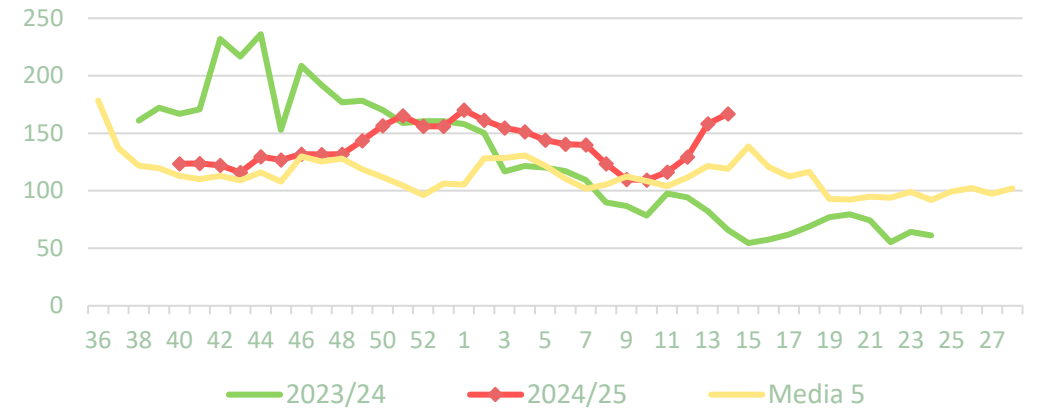


### Precios medios nacionales:

#### Precio en 'origen' - **BRÓCOLI** (€/100kg)

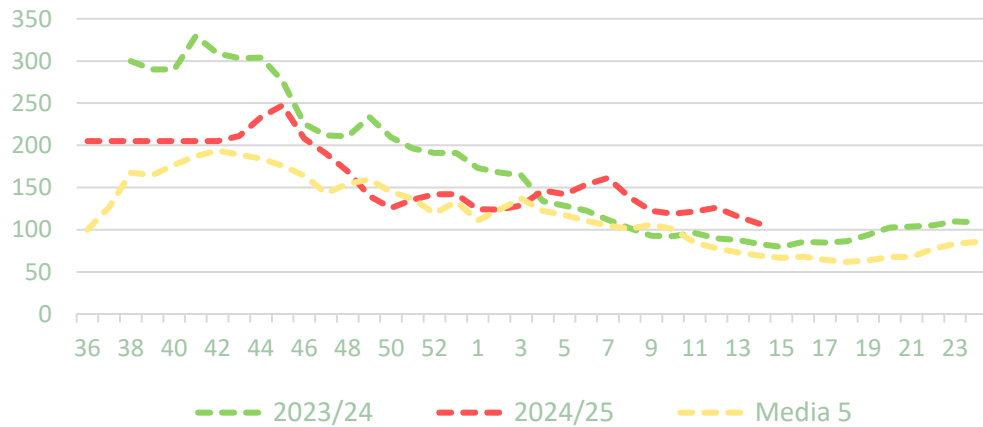


#### Salida Central de Acondicionamiento - **BRÓCOLI** (€/100kg)

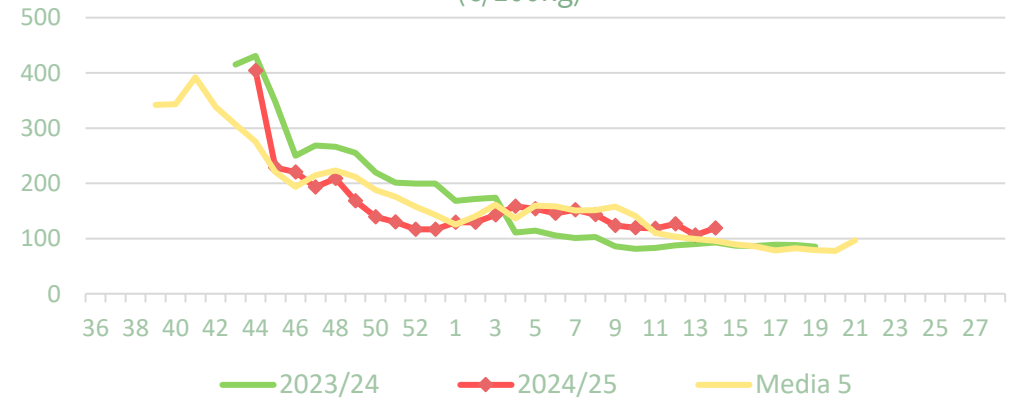


### Precios medios nacionales:

#### Precio en 'origen' - **ALCACHOFA** (€/100kg)



#### Salida Central de Acondicionamiento - **ALCACHOFA** (€/100kg)

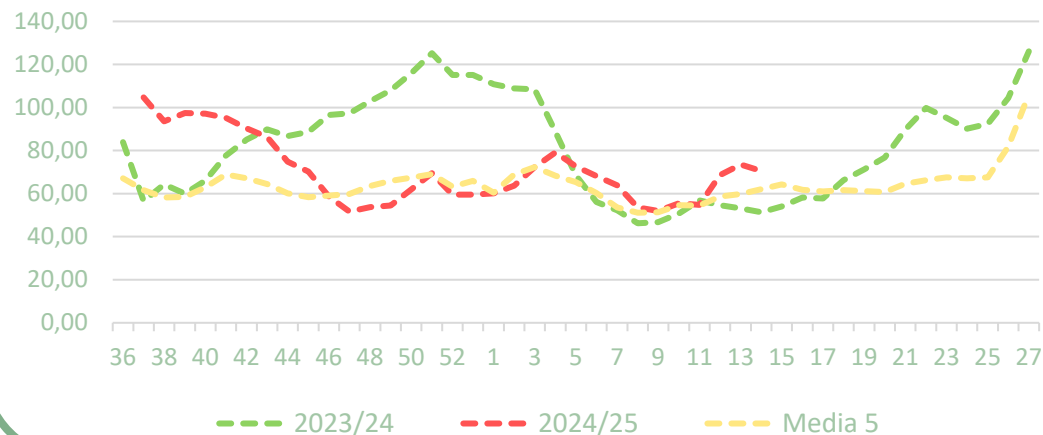




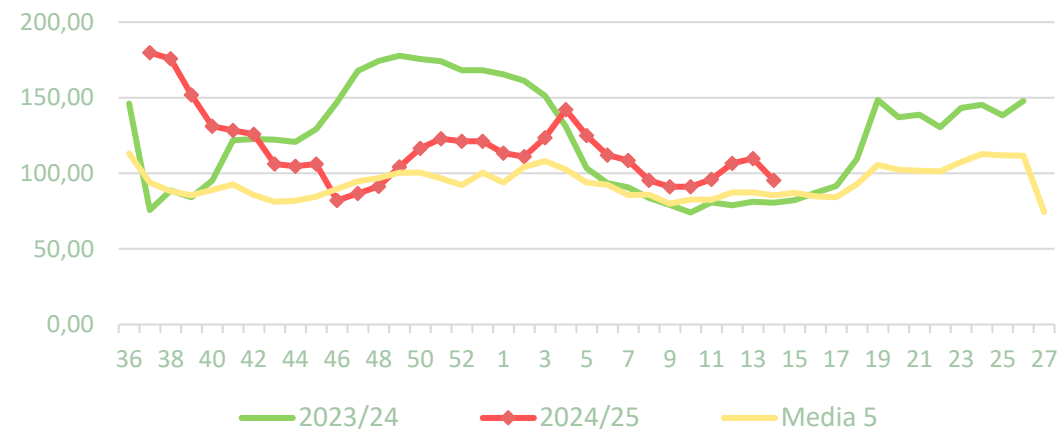


### Precios medios nacionales:

#### Precio en 'origen' - COLIFLOR (€/100kg)

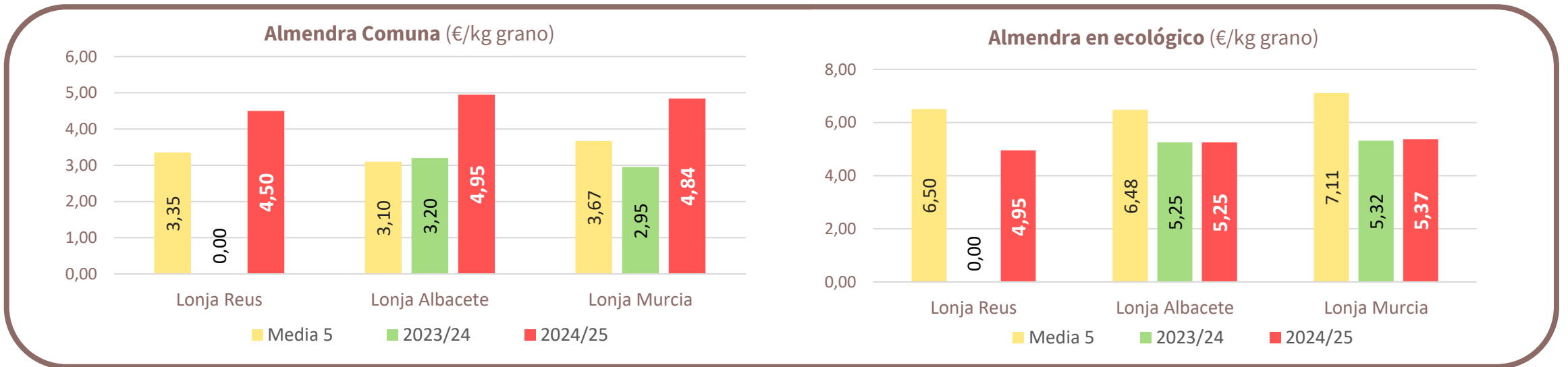


#### Salida Central de Acondicionamiento - COLIFLOR (€/100kg)



Productos		Lonja de Reus (€/kg grano)			Lonja de Albacete (€/kg grano)			Lonja de Murcia (€/kg grano)		
		Sem. Actual	Sem. Anterior (%)	Media 5 (%)	Sem. Actual	Sem. Anterior (%)	Media 5 (%)	Sem. Actual	Sem. Anterior (%)	Media 5 (%)
Almendra	Comuna	4,50	2,3%	34,3%	4,95	2,1%	59,7%	4,84	1,3%	31,7%
	Largueta	4,75	1,1%	-3,6%	5,20	2,0%	13,7%	5,20	1,2%	4,0%
	Marcona	5,35	1,9%	-21,0%	5,85	1,7%	1,3%	5,75	0,9%	-11,4%
	Guara	4,75	2,2%	37,7%	5,10	2,0%	59,4%	4,98	1,2%	46,4%
	'ecológico'	4,95	1,0%	-23,8%	5,25	1,9%	-18,9%	5,37	1,3%	-24,5%
Avellana 'corriente'		5,75	0,0%	42,9%						
Pistacho (kerman 20/22)		5,15	0,0%	14,4%	8,75	0,0%	19,5%			

Precios medios nacionales:



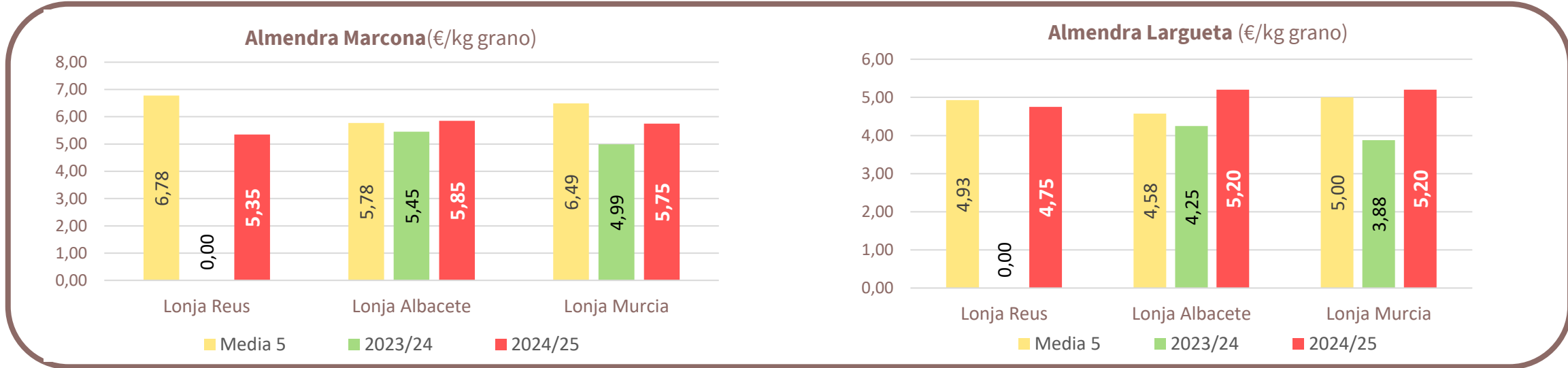


Inicio

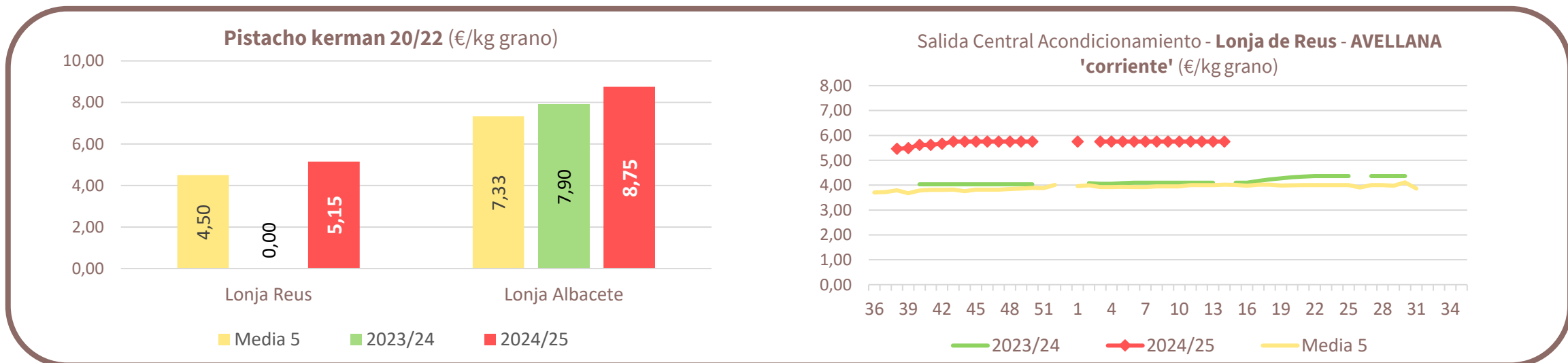
Frutos secos

PRECIOS SEMANA 14/2025 del 31 de MAR al 06 de ABR de 2025

### Precios medios nacionales:

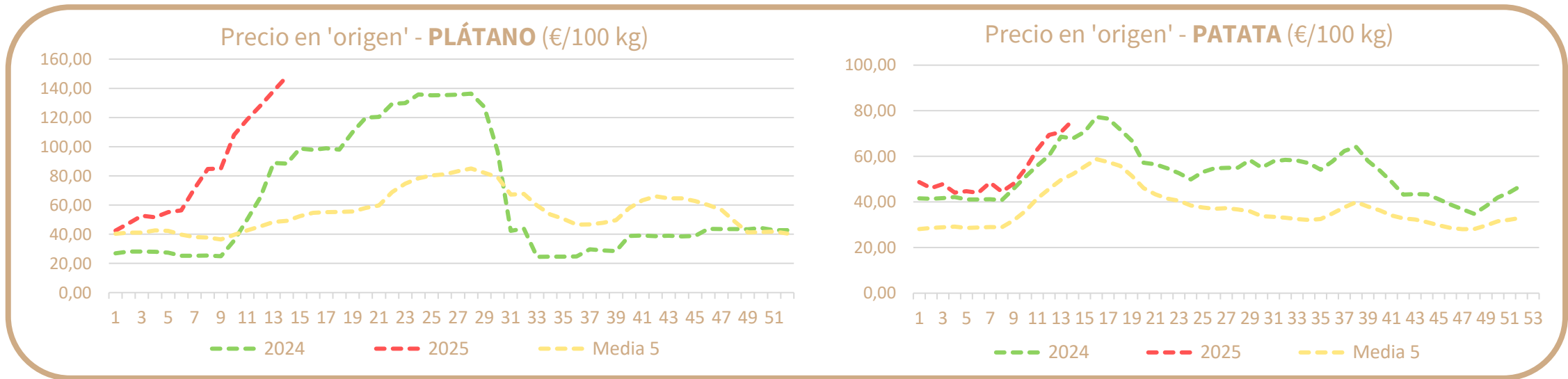


### Precios medios nacionales:



Productos	Origen (€/100kg)		
	Sem. Actual	Sem. Anterior (%)	Media 5 (%)
Plátano	148,06	7,2%	200,7%
Patata	75,86	7,4%	45,3%

Precios medios nacionales:



# PRECIOS SEMANALES: PAÍSES DE LA UNIÓN EUROPEA

*SEMANA 14/2025  
(31 de marzo - 6 de abril de 2025)*



GOBIERNO  
DE ESPAÑA

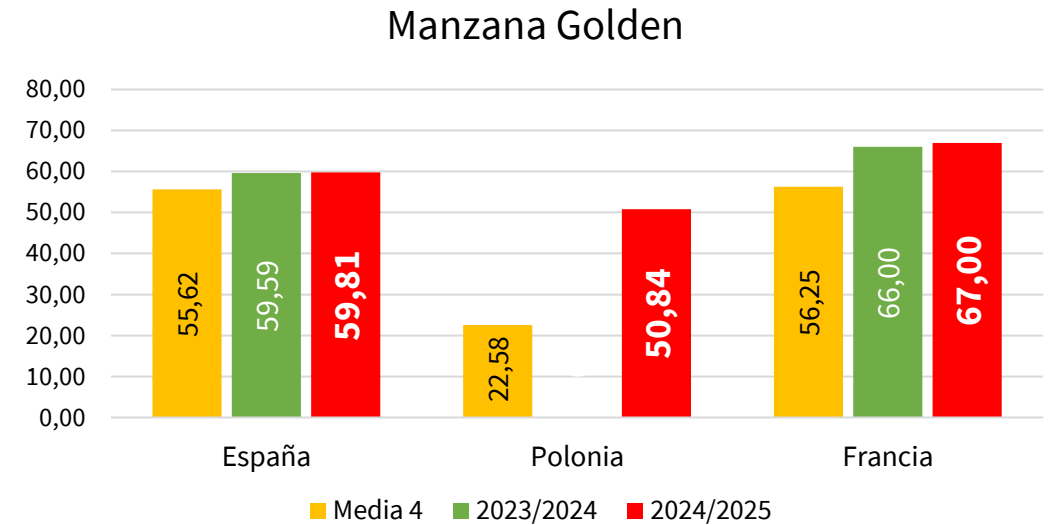
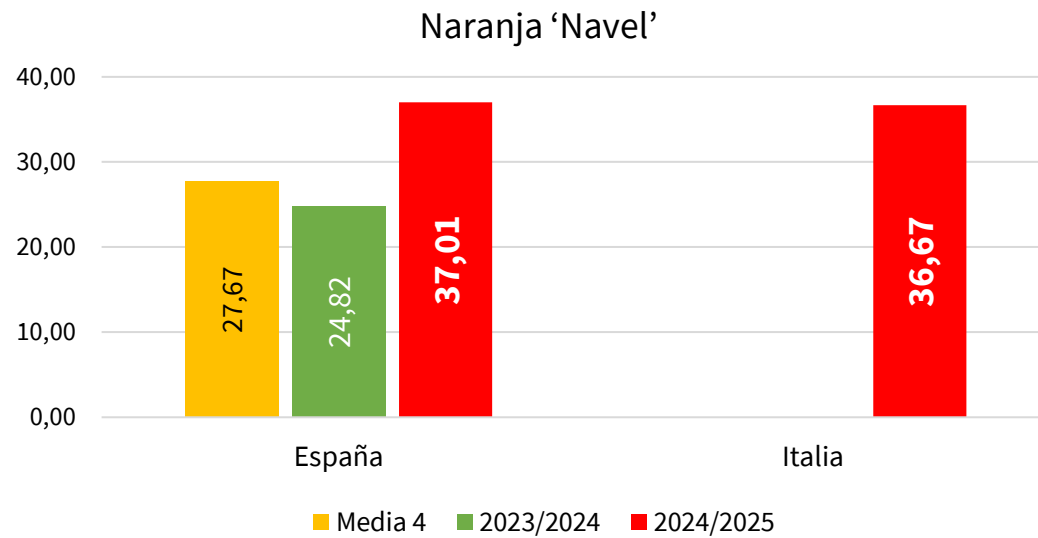
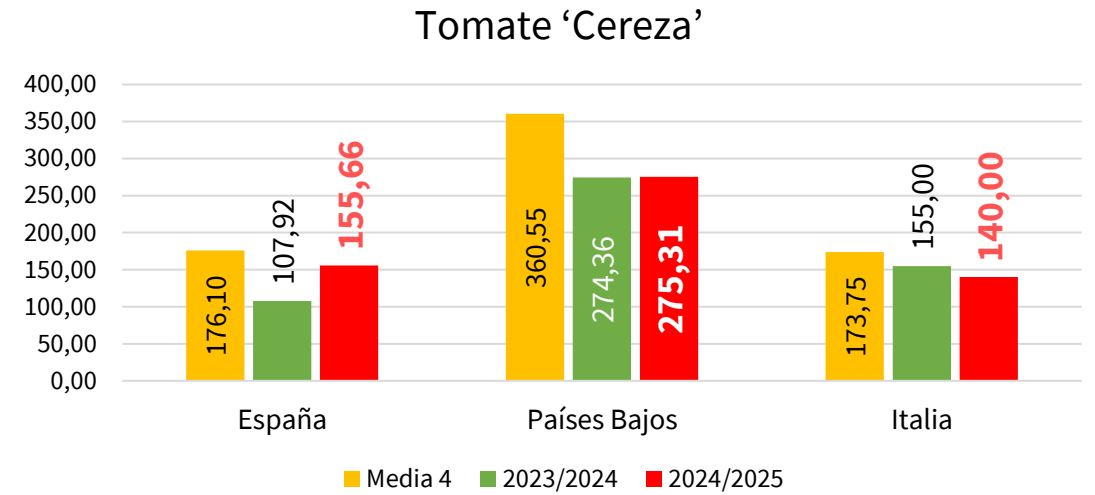
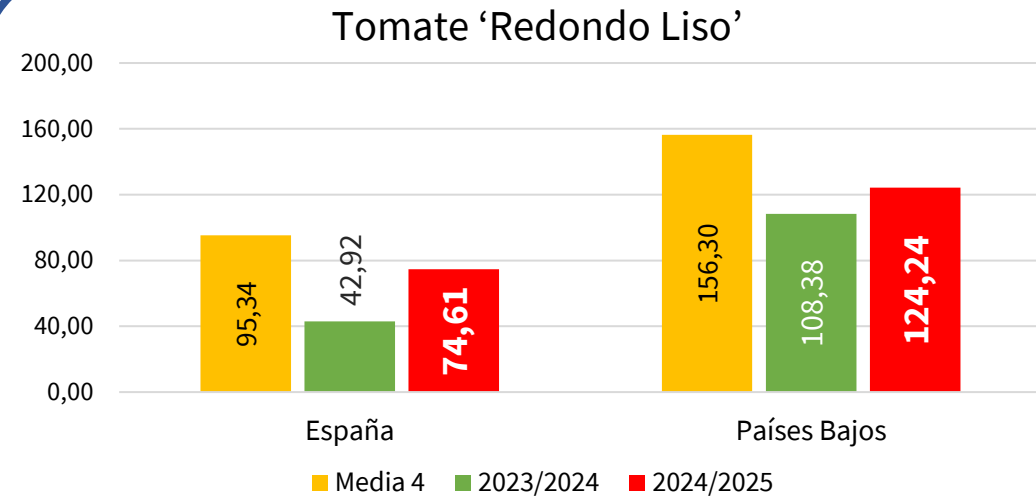
MINISTERIO  
DE AGRICULTURA, PESCA  
Y ALIMENTACIÓN

DIRECCIÓN GENERAL  
DE PRODUCCIONES Y MERCADOS  
AGRARIOS

SUBDIRECCIÓN GENERAL  
DE FRUTAS Y HORTALIZAS Y  
VITIVINICULTURA



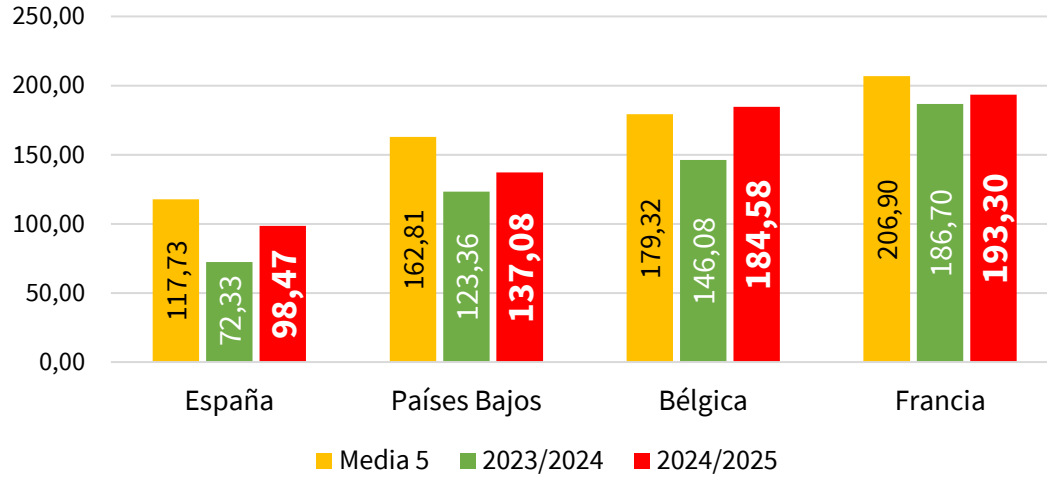
Precios en origen:



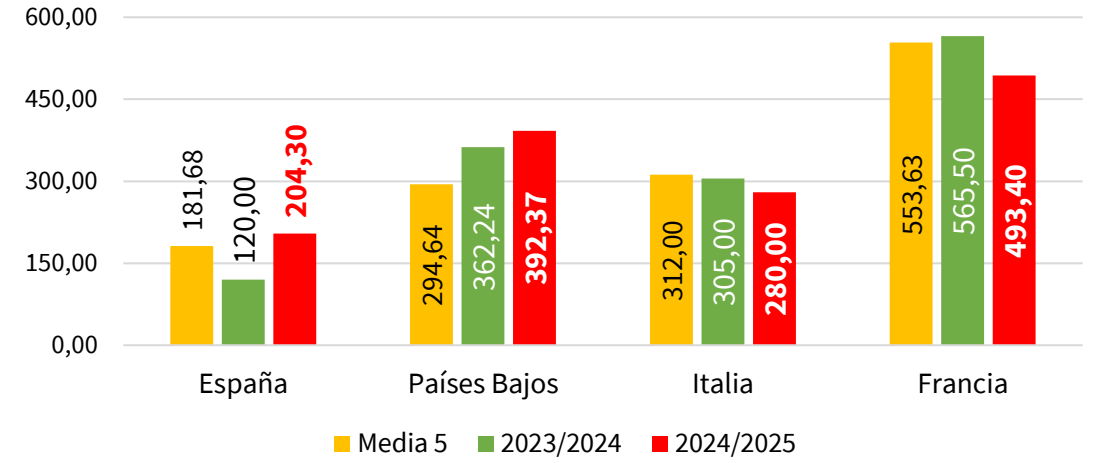


### Precios a salida de central:

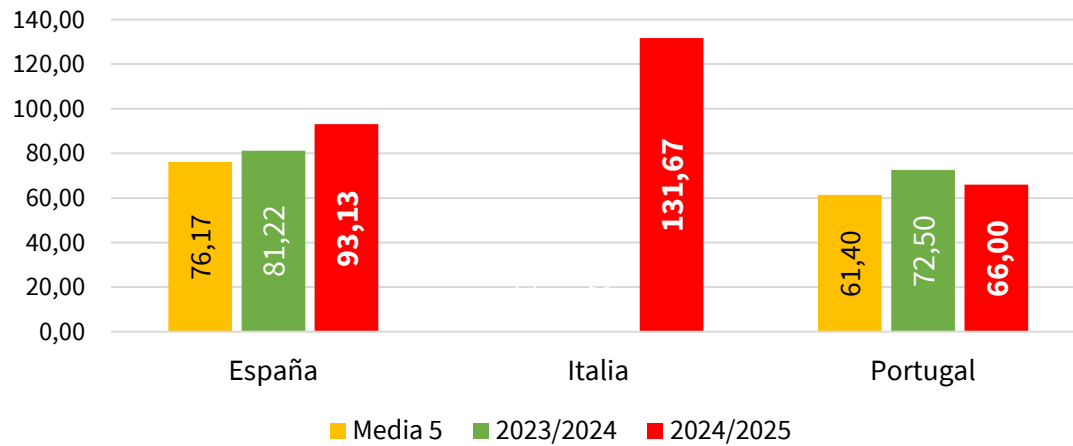
#### Tomate 'Redondo Liso'



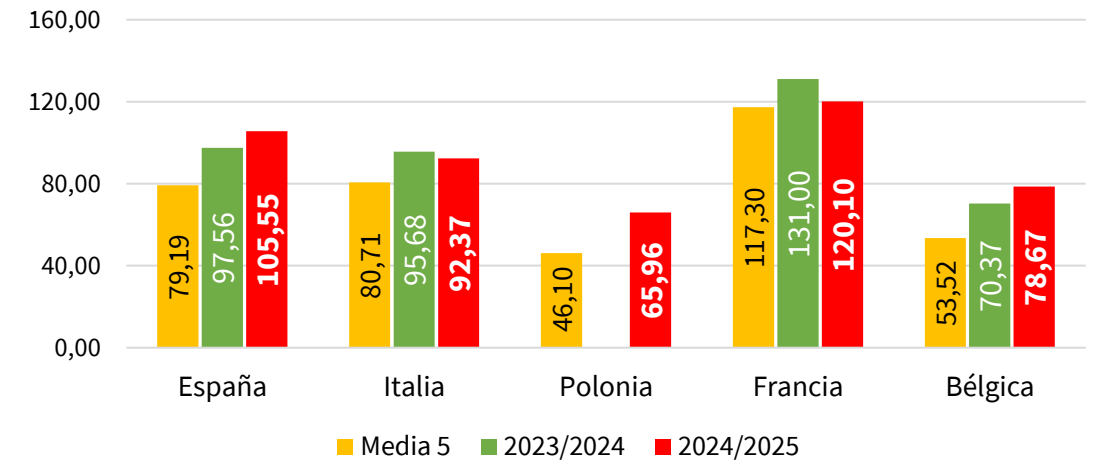
#### Tomate 'Cereza'



#### Naranja 'Navel'



#### Manzana 'Golden'





## Fuentes de datos

- ❑ Informe Semanal de Coyuntura (MAPA): [Informe semanal de coyuntura](#)
- ❑ Observatorio de Precios de la Junta de Andalucía: [FRUTOS ROJOS](#)
- ❑ Precios Europeos: DG AGRI
  - Precios en Origen: [Fruit and vegetables prices \(supply chain\)](#)
  - Precios a Salida de centro de acondicionamiento: [Fruit and vegetables prices \(supply chain\)](#)