

# INFORME TRIMESTRAL DE INDICADORES ECONÓMICOS



Diciembre  
2024



## SECTOR VACUNO DE CARNE

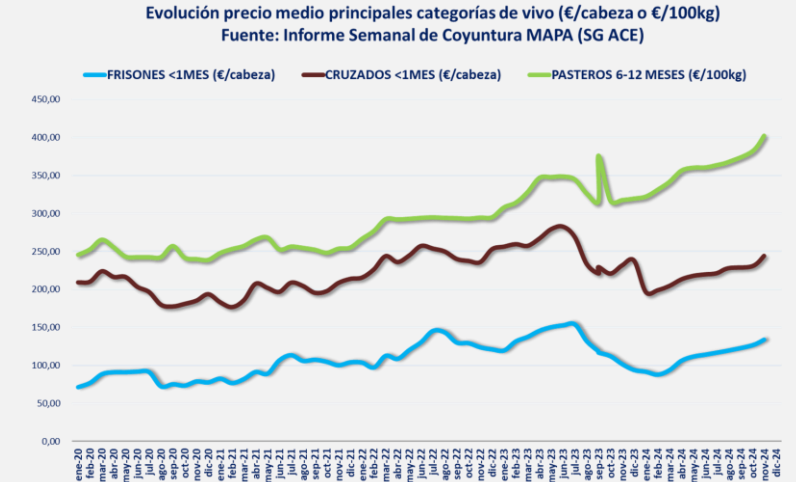
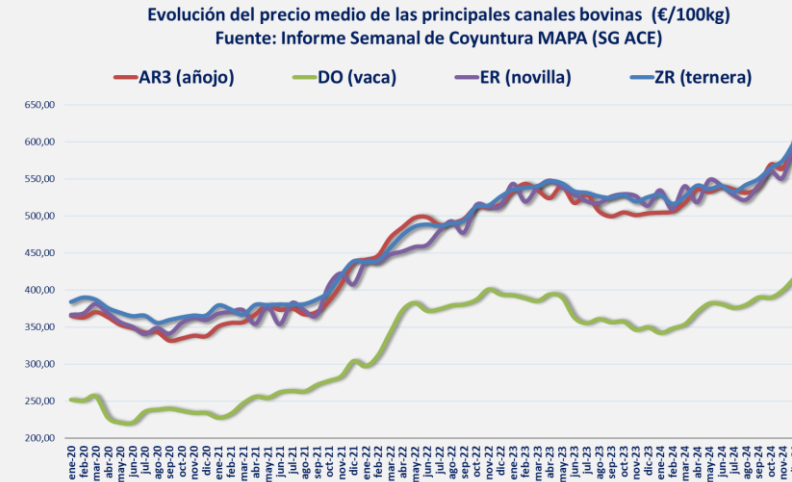
SG PRODUCCIONES GANADERAS Y CINEGÉTICAS  
DG PRODUCCIONES Y MERCADOS AGRARIOS



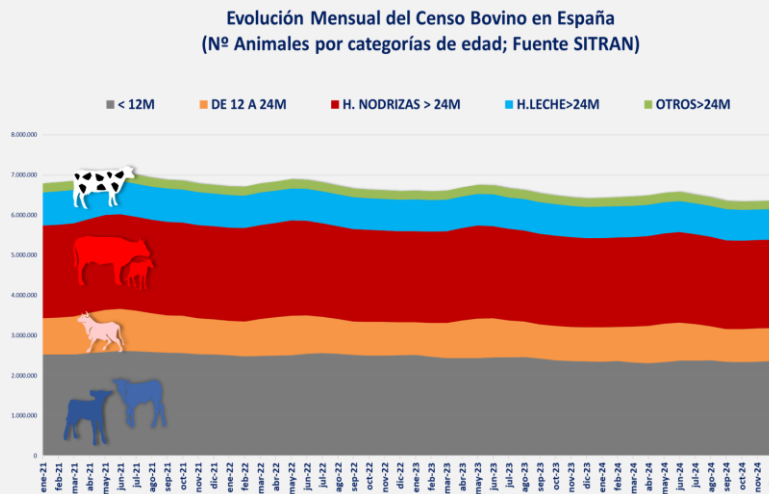
# SG PRODUCCIONES GANADERAS Y CINEGÉTICAS INFORME TRIMESTRAL VACUNO DE CARNE – T4/2024

## Precios

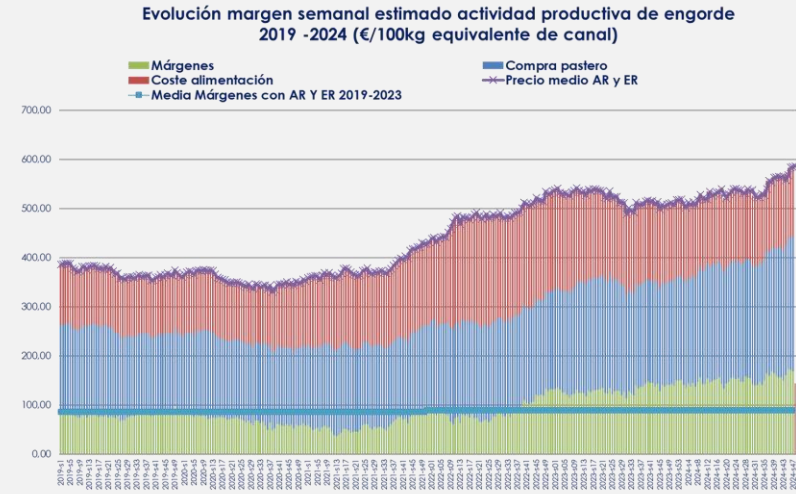
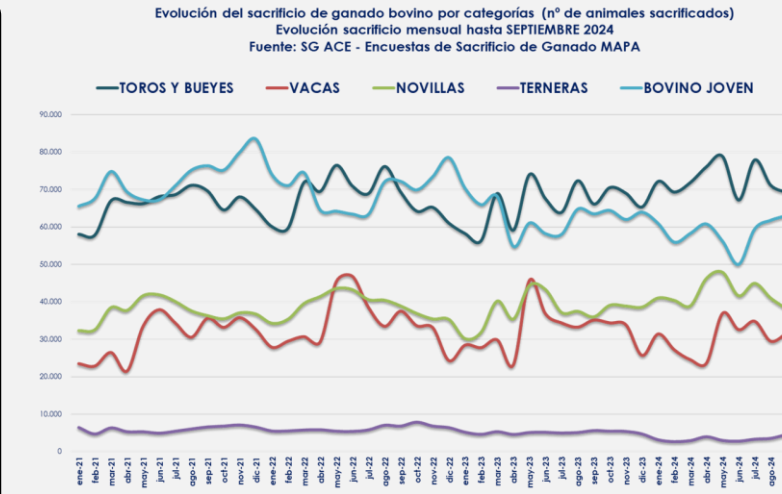
CATEGORÍA PRECIOS	SEMANA 50/2024	Evolución desde la semana anterior	Evolución desde el mes anterior	Evolución misma semana año anterior
<b>AÑOJO AR3 (€/100kg)</b>	<b>614,06</b>	+2%	+9%	+22%
<b>VACAS DO (€/100kg)</b>	<b>402,86</b>	-4%	+1%	+17%
<b>NOVILLAS ER (€/100kg)</b>	<b>611,48</b>	+1%	+11%	+17%
<b>TERNERA ZR (€/100kg)</b>	<b>609,55</b>	+1%	+6%	+17%
<b>FRISIONES MENORES 1 MES (€/cabeza)</b>	<b>145,16</b>	+3%	+9%	+53%
<b>CRUZADOS MENORES 1 MES (€/cabeza)</b>	<b>251,63</b>	+0,01%	+3%	+4%
<b>PASTEROS 6-12 MESES (€/100kg)</b>	<b>437,47</b>	+2%	+9%	+37%



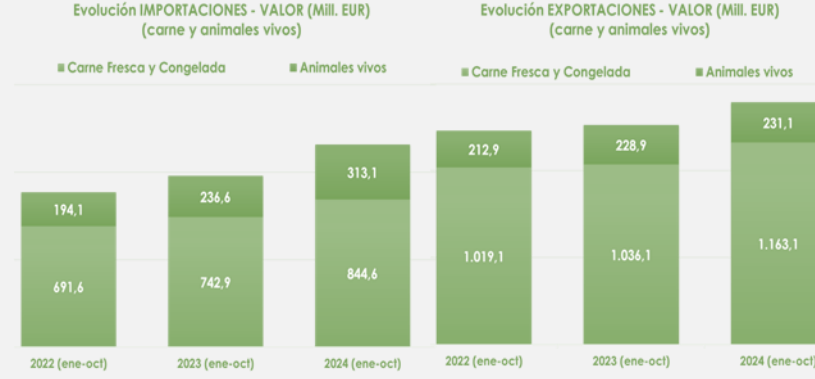
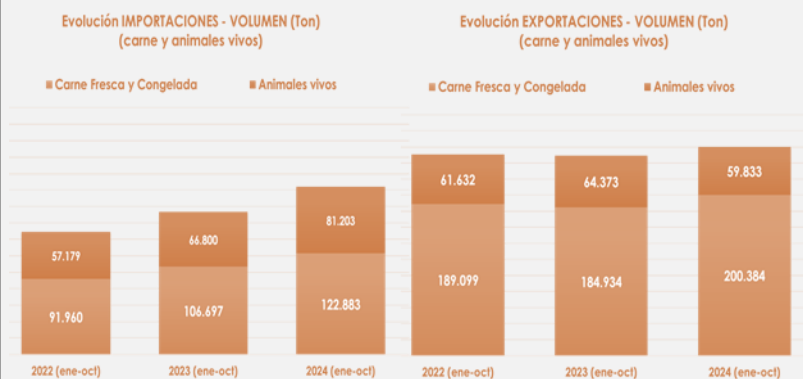
## Censo



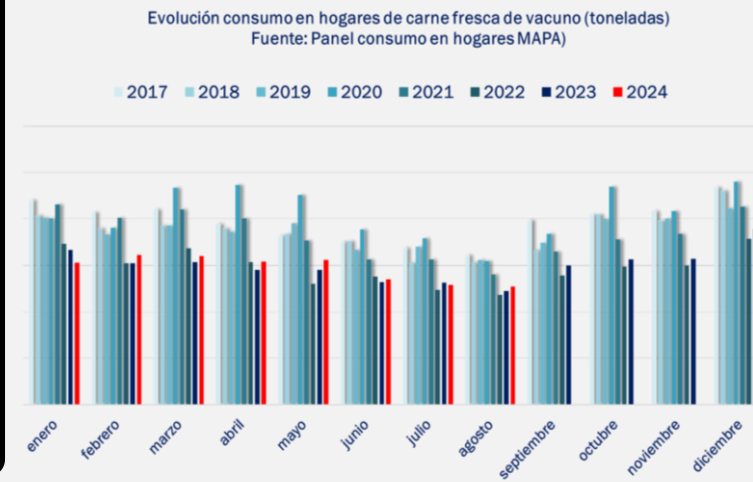
## Producción



## Comercio exterior



## Consumo



**Aviso legal:** Esta información puede ser utilizada en parte o en su integridad, sin necesidad de autorización expresa, siempre que se cite la fuente de los documentos objeto de la reutilización.

**Elaboración:**

Subdirección General de Producciones Ganaderas y Cinegéticas. Dirección General de Producciones y Mercados Agrarios. Ministerio de Agricultura, Pesca y Alimentación



**MINISTERIO DE AGRICULTURA, PESCA Y ALIMENTACIÓN**

**Edita:**

© Ministerio de Agricultura, Pesca y Alimentación

Secretaría General Técnica

Centro de Publicaciones

MADRID 2024

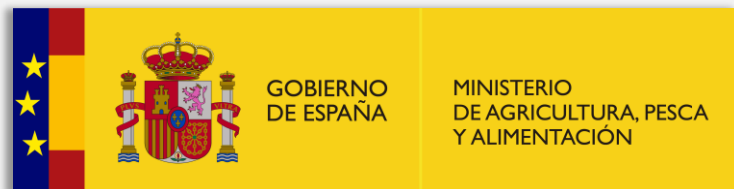
Referenciar el documento como: "INFORME TRIMESTRAL SOBRE EL SECTOR VACUNO DE CARNE", Subdirección General de Producciones Ganaderas y Cinegéticas, D.G. de Producciones y Mercados Agrarios.

(\*) Estudio incluido en el Programa de Estudios del Departamento

Catálogo de Publicaciones de la Administración General del Estado:

<https://cpage.mpr.gob.es/>

NIPO: 003191376



**SUBDIRECCIÓN GENERAL DE PRODUCCIONES GANADERAS Y CINEGÉTICAS  
DIRECCIÓN GENERAL DE PRODUCCIONES Y MERCADOS AGRARIOS**

# SG PRODUCCIONES GANADERAS Y CINEGÉTICAS

## INFORME TRIMESTRAL VACUNO DE CARNE

### Evolución de los precios por categorías: semana 50/2024

Volver a la página principal

CATEGORÍA PRECIOS	SEMANA 50/2024	Evolución desde la semana anterior	Evolución desde el mes anterior	Evolución misma semana año anterior
<b>AÑOJO AR3 (€/100kg)</b>	<b>614,06</b>	+2%	+9%	+22%
<b>VACAS DO (€/100kg)</b>	<b>402,86</b>	-4%	+1%	+17%
<b>NOVILLAS ER (€/100kg)</b>	<b>611,48</b>	+1%	+11%	+17%
<b>TERNERA ZR (€/100kg)</b>	<b>609,55</b>	+1%	+6%	+17%
<b>FRISONES MENORES 1 MES (€/cabeza)</b>	<b>145,16</b>	+3%	+9%	+53%
<b>CRUZADOS MENORES 1 MES (€/cabeza)</b>	<b>251,63</b>	+0,01%	+3%	+4%
<b>PASTEROS 6-12 MESES (€/100kg)</b>	<b>437,47</b>	+2%	+9%	+37%

Fuente: SG Análisis, Coordinación y Estadística - MAPA

<https://www.mapa.gob.es/es/estadistica/temas/publicaciones/informe-semanal-coyuntura/>

<https://www.mapa.gob.es/es/ganaderia/temas/produccion-y-mercados-ganaderos/sectores-ganaderos/datos-de-coyuntura/>

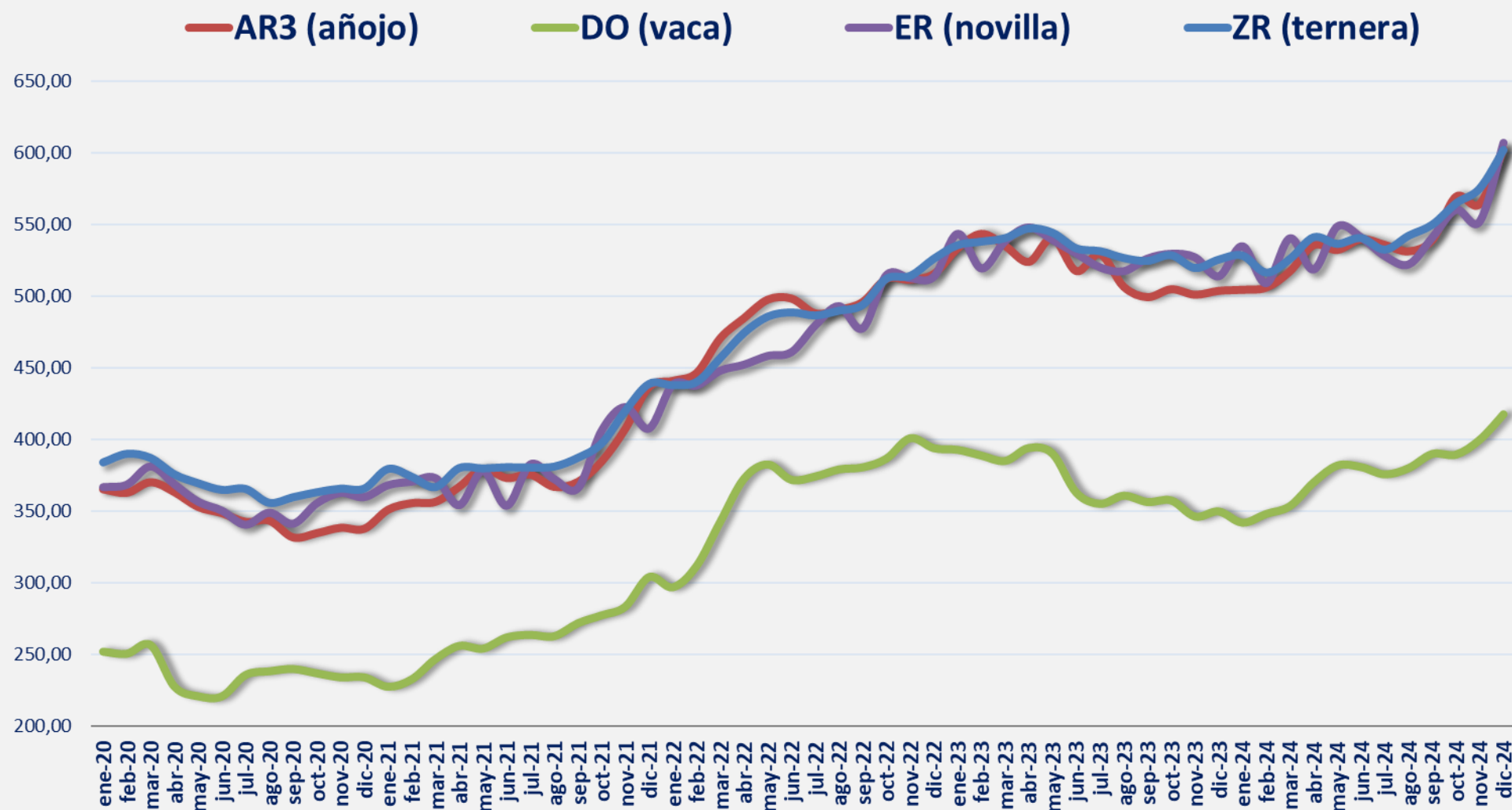
# SG PRODUCCIONES GANADERAS Y CINEGÉTICAS

## INFORME TRIMESTRAL VACUNO DE CARNE

### Evolución de los precios de las principales categorías de canales bovinas

Volver a la  
página  
principal

Evolución del precio medio de las principales canales bovinas (€/100kg)  
Fuente: Informe Semanal de Coyuntura MAPA (SG ACE)



Fuente: SG Análisis, Coordinación y Estadística MAPA

<https://www.mapa.gob.es/es/estadistica/temas/publicaciones/informe-semanal-coyuntura/>

<https://www.mapa.gob.es/es/ganaderia/temas/produccion-y-mercados-ganaderos/sectores-ganaderos/datos-de-coyuntura/>

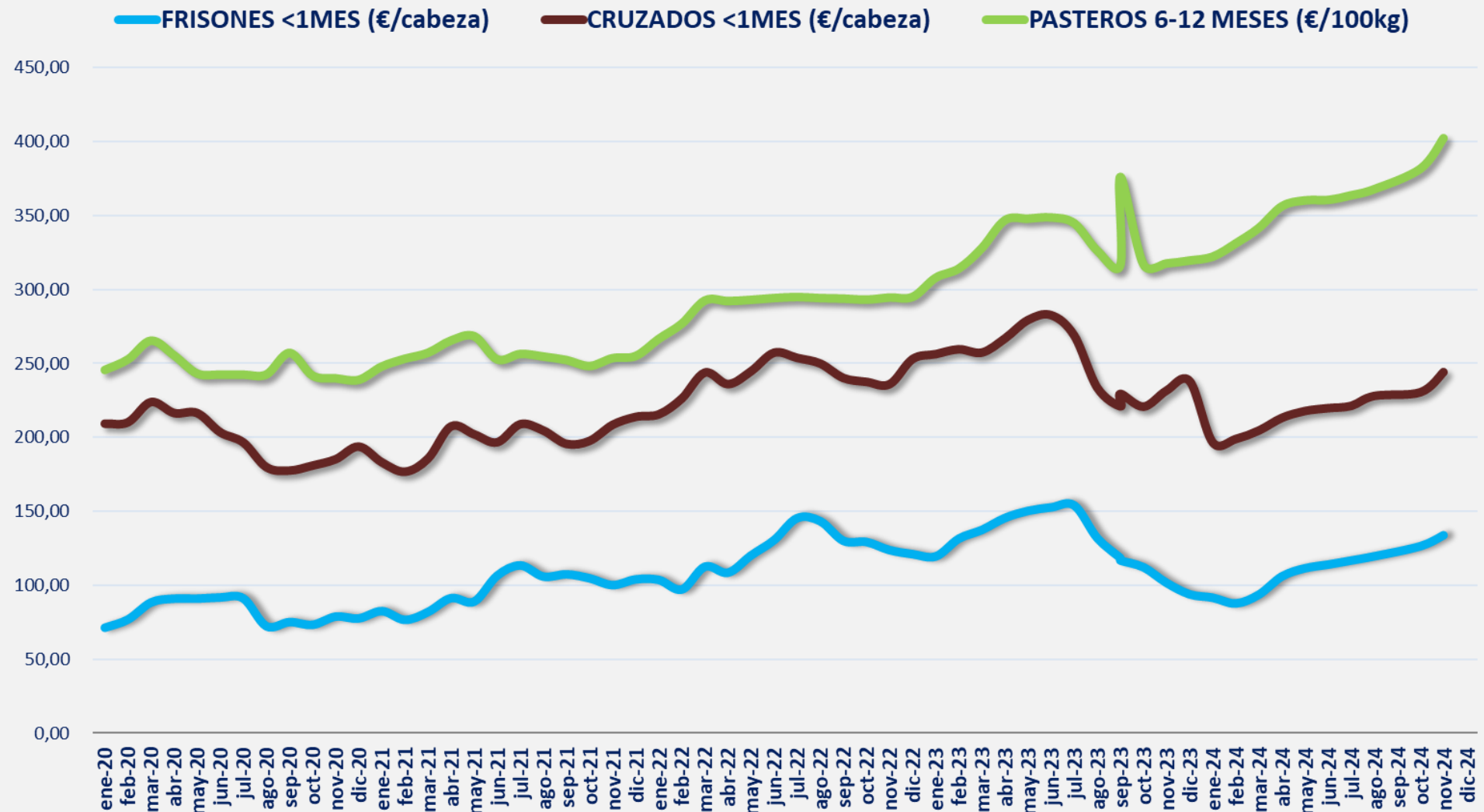


# SG PRODUCCIONES GANADERAS Y CINEGÉTICAS INFORME TRIMESTRAL VACUNO DE CARNE

## Evolución de los precios de las principales categorías de bovino vivo

Volver a  
la página  
principal

Evolución precio medio principales categorías de vivo (€/cabeza o €/100kg)  
Fuente: Informe Semanal de Coyuntura MAPA (SG ACE)



Fuente: SG Análisis, Coordinación y Estadística MAPA

<https://www.mapa.gob.es/es/estadistica/temas/publicaciones/informe-semanal-coyuntura/>

<https://www.mapa.gob.es/es/ganaderia/temas/produccion-y-mercados-ganaderos/sectores-ganaderos/datos-de-coyuntura/>

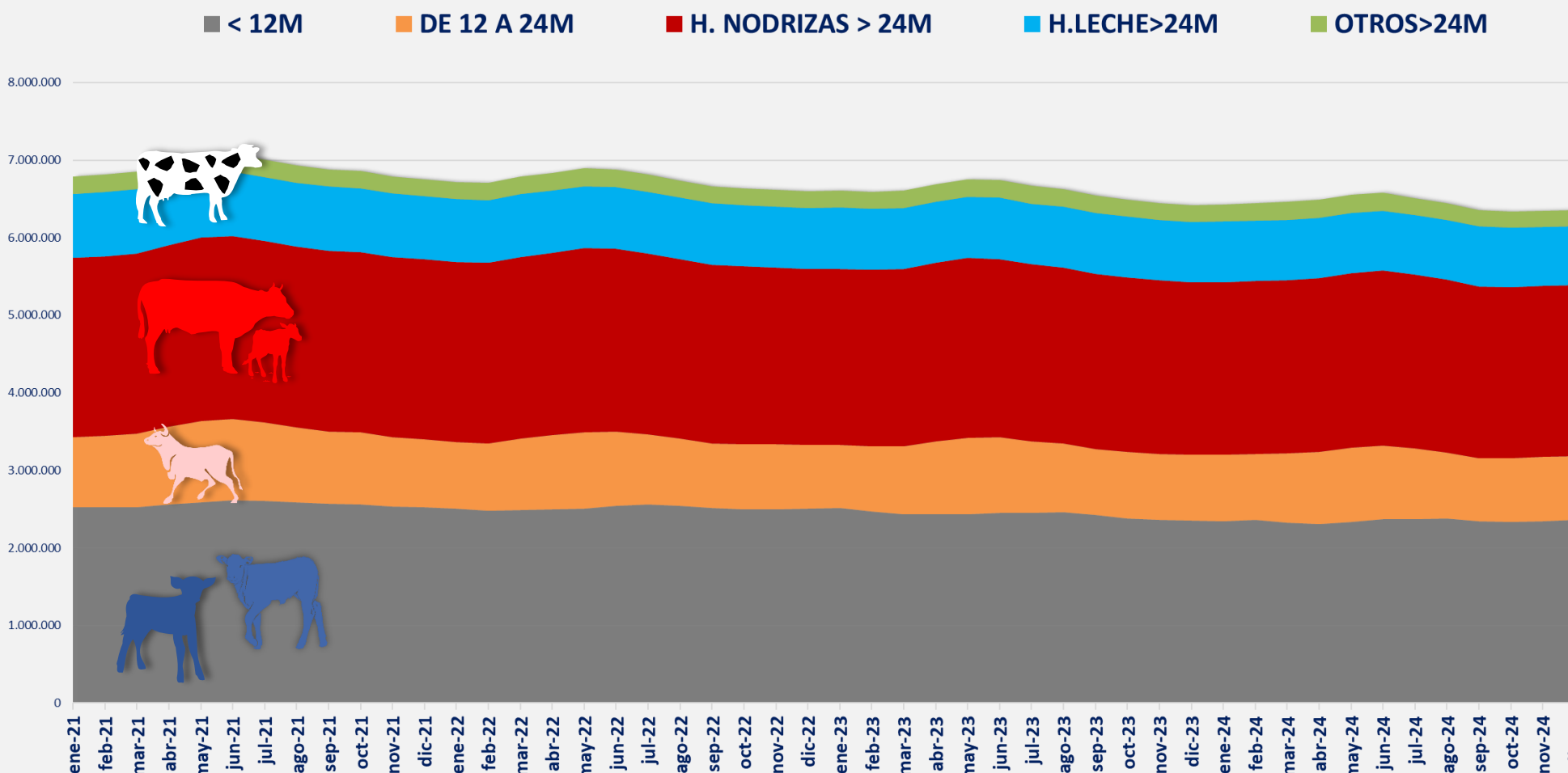
# SG PRODUCCIONES GANADERAS Y CINEGÉTICAS

## INFORME TRIMESTRAL VACUNO DE CARNE

Volver a la página principal

### Evolución mensual del censo de bovinos registrados en SITRAN

**Evolución Mensual del Censo Bovino en España**  
(Nº Animales por categorías de edad; Fuente SITRAN)



#### %VARIACIÓN CATEGORÍAS ÚLT AÑO Diciembre (2024 vs 2023)

MACHOS <12 MESES	+0,3%
HEMBRAS <12 MESES	+0,5%
MACHOS 12-24 MESES	+3,5%
HEMBRAS 12-24 MESES	-5,2%
H. NODRIZAS >24M	-1,1%
H.LECHE >24 M	-2,0%
<b>Diciembre '24 TOTAL</b>	<b>6.358.423</b>
MES ANTERIOR EN EL AÑO	+0,2%
MISMO MES AÑO ANTERIOR	-1,0%

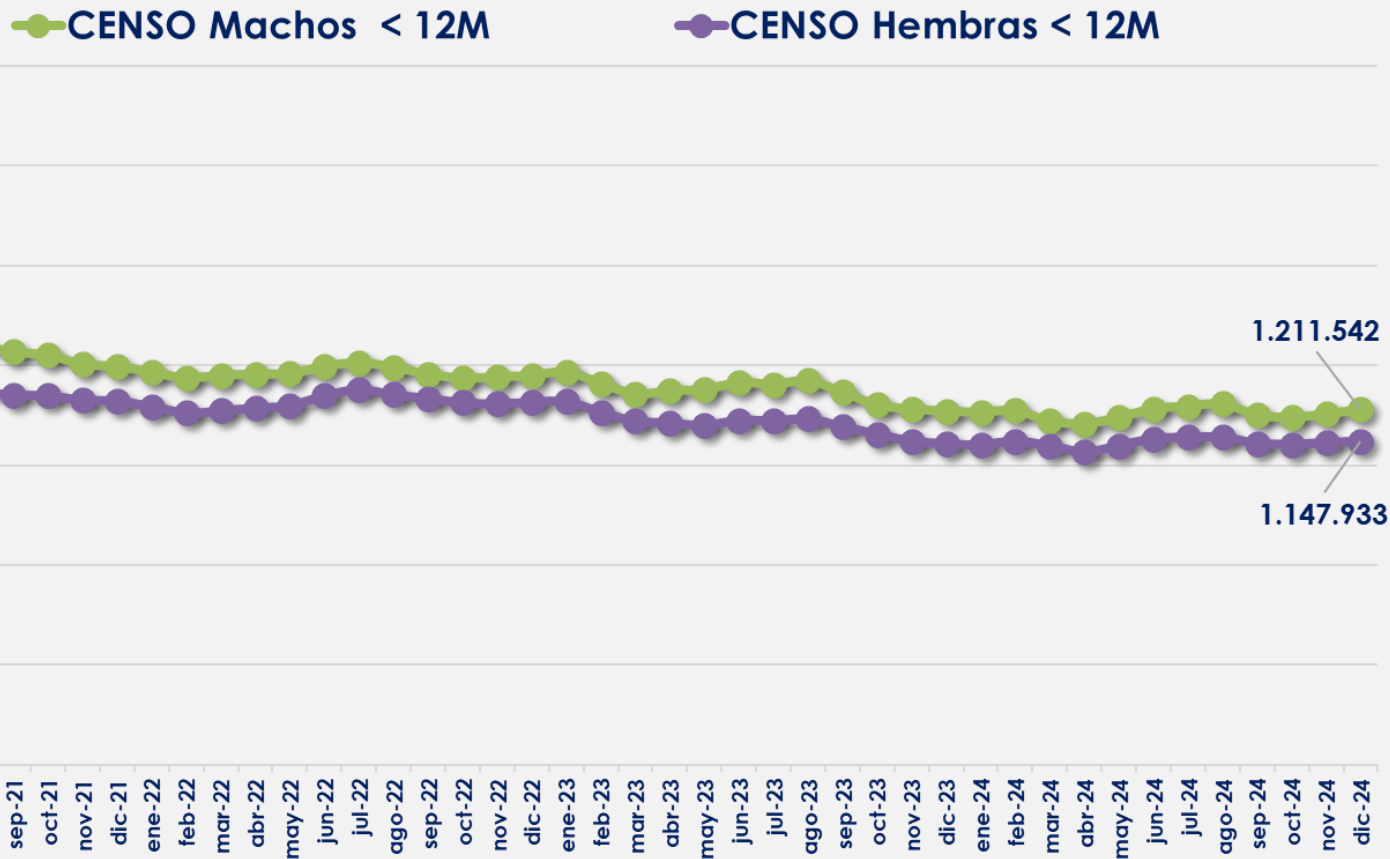
# SG PRODUCCIONES GANADERAS Y CINEGÉTICAS

## INFORME TRIMESTRAL VACUNO DE CARNE

Volver a la página principal

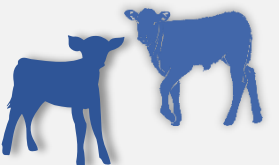
Evolución mensual del censo de bovinos registrados menores de 12 meses

Evolución Censo Bovino - Menores de 12 Meses (Nº Animales; Fuente SITRAN)



**%VARIACIÓN EN <12 MESES**  
Diciembre 2024

TOTAL	<b>2.359.475</b>
MES ANTERIOR EN EL AÑO EN CURSO	<b>+0,5%</b>
MISMO MES EN EL AÑO ANTERIOR	<b>+0,4%</b>





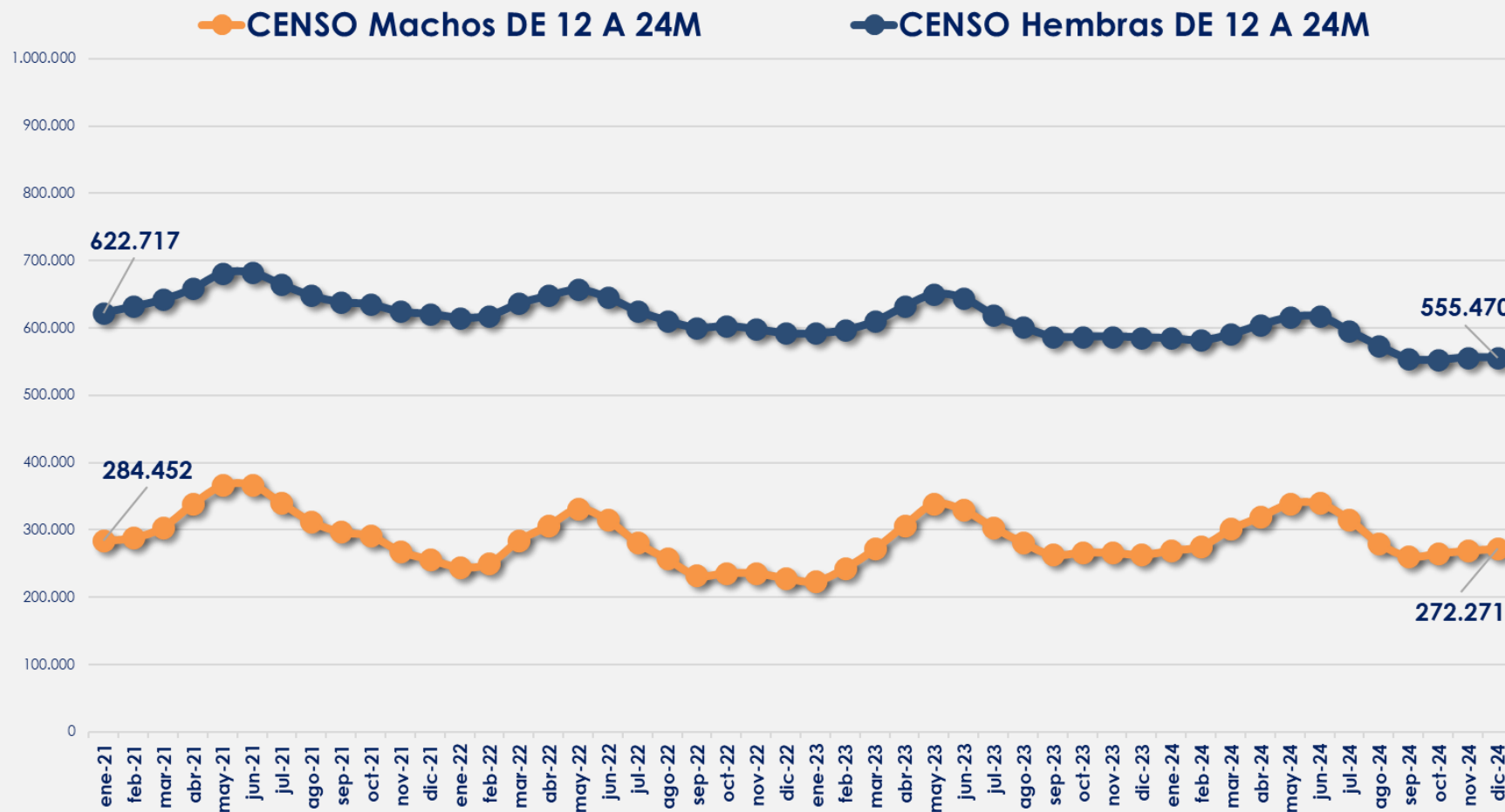
# SG PRODUCCIONES GANADERAS Y CINEGÉTICAS

## INFORME TRIMESTRAL VACUNO DE CARNE

[Volver a la página principal](#)

Evolución mensual del censo de bovinos registrados de 12 a 24 meses

Evolución Censo Bovino - animales de 12 a 24 Meses  
(Nº de Animales; Fuente SITRAN)



**%VARIACIÓN EN 12-24 MESES**  
Diciembre 2024

TOTAL	<b>827.741</b>
MES ANTERIOR EN EL AÑO EN CURSO	<b>+0,2%</b>
MISMO MES EN EL AÑO ANTERIOR	<b>-2,5%</b>



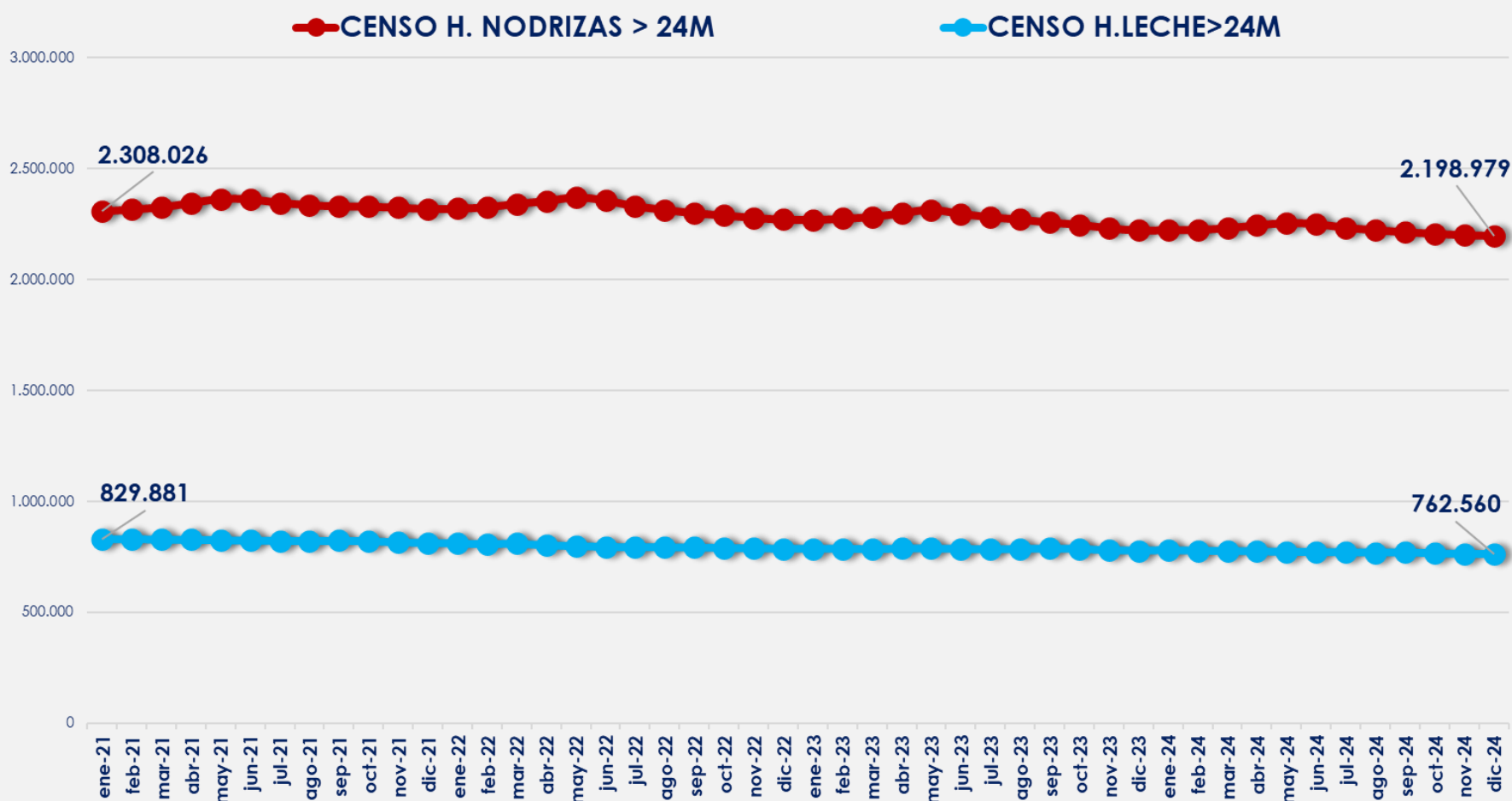
# SG PRODUCCIONES GANADERAS Y CINEGÉTICAS

## INFORME TRIMESTRAL VACUNO DE CARNE

Volver a la página principal

Evolución mensual del censo de bovinos registrados hembras  $\geq$  24 meses

Evolución Censo Bovino - Hembras >24 Meses  
(N° de Animales; Fuente SITRAN)



**%VARIACIÓN NODRIZAS**  
Diciembre 2024

TOTAL	<b>2.198.979</b>
MES ANTERIOR EN EL AÑO EN CURSO	<b>-0,1%</b>
MISMO MES EN EL AÑO ANTERIOR	<b>-1,1%</b>

**%VARIACIÓN LECHERAS**  
Diciembre 2024

TOTAL	<b>762.560</b>
MES ANTERIOR EN EL AÑO EN CURSO	<b>-0,1%</b>
MISMO MES EN EL AÑO ANTERIOR	<b>-2,0%</b>



# SG PRODUCCIONES GANADERAS Y CINEGÉTICAS

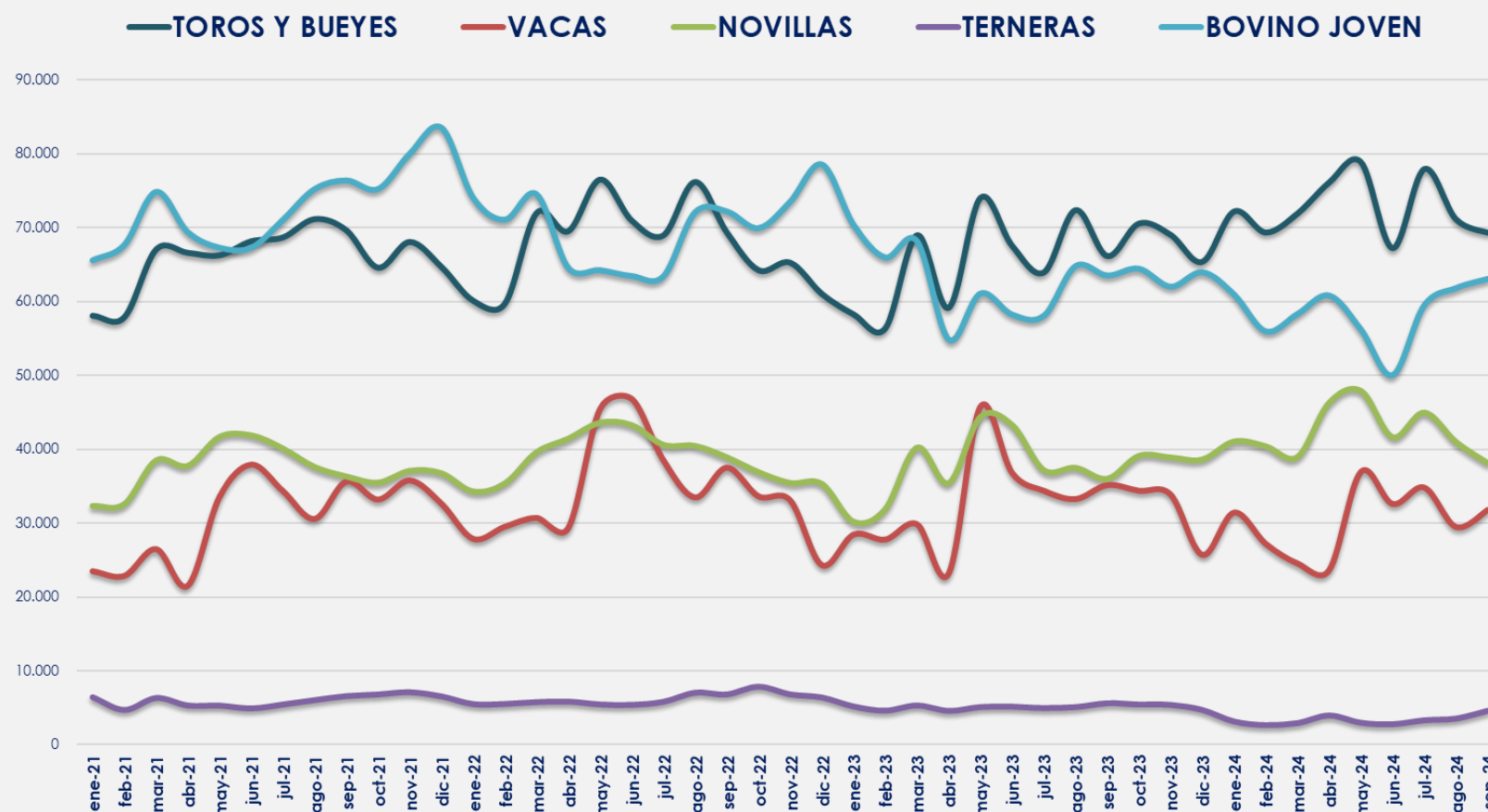
## INFORME TRIMESTRAL VACUNO DE CARNE

### Evolución del sacrificio de ganado por categorías

Volver a la página principal

CATEGORÍA DE ANIMALES (nº de animales)	% variación Ene-Sept 2024/2023
TOROS Y BUEYES >12 meses	+11%
VACAS (han parido)	-8%
NOVILLAS >12meses	+13%
TERNERAS <8 meses	-34%
BOVINO JOVEN 8-12 meses	-7%
<b>TOTAL</b>	<b>+2%</b>
<b>PESO CANAL ACUMULADO (Toneladas)</b>	<b>% variación Ene-Sept 2024/2023</b>
<b>TOTAL: 540.391 Ton</b>	<b>+4%</b>

Evolución del sacrificio de ganado bovino por categorías (nº de animales sacrificados)  
Evolución sacrificio mensual hasta SEPTIEMBRE 2024  
Fuente: SG ACE - Encuestas de Sacrificio de Ganado MAPA



Fuente: Encuestas de sacrificio MAPA.  
SG Análisis, Coordinación y Estadística,  
<https://www.mapa.gob.es/es/estadistica/temas/estadisticas-agrarias/ganaderia/encuestas-sacrificio-ganado/>

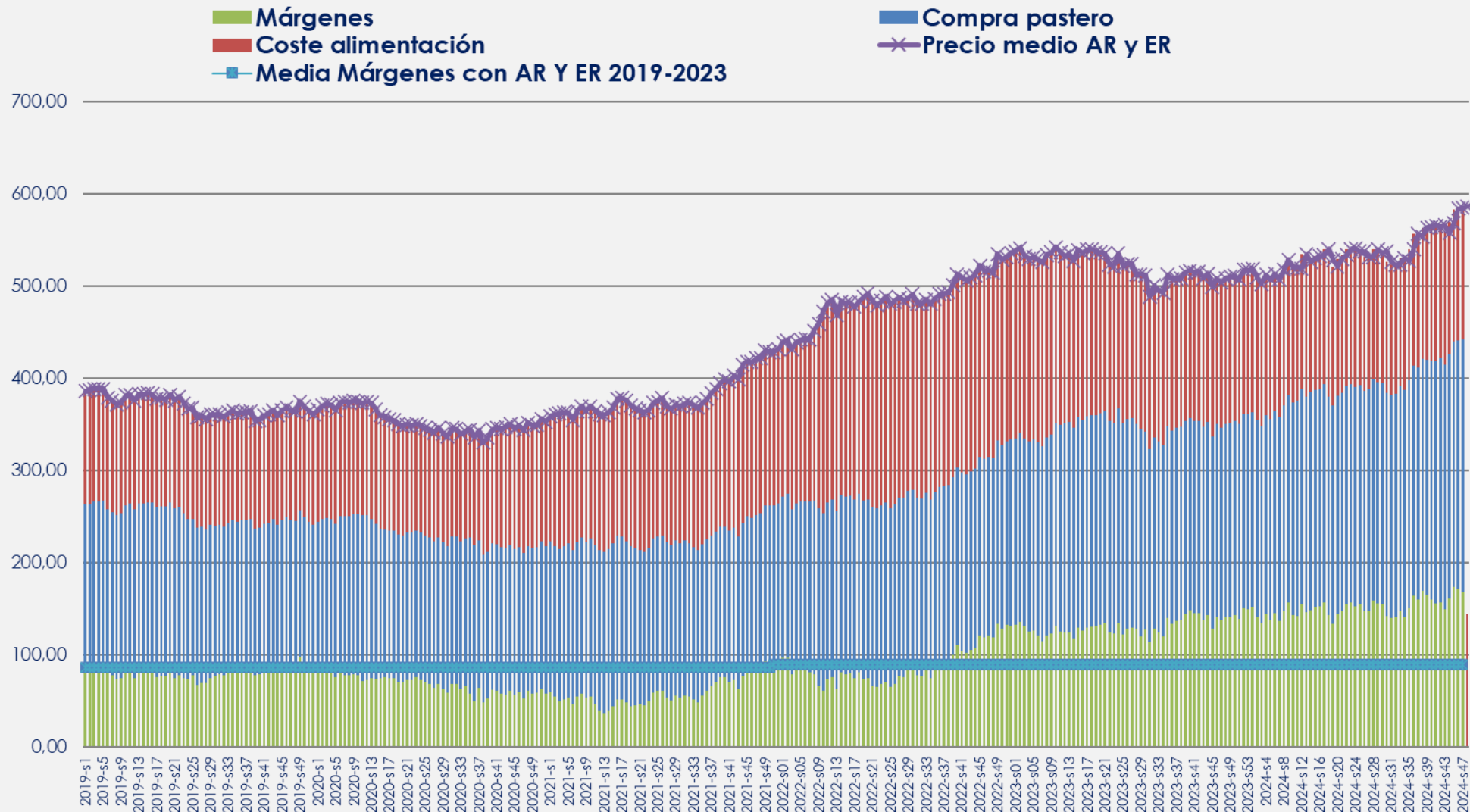
# SG PRODUCCIONES GANADERAS Y CINEGÉTICAS

## INFORME TRIMESTRAL VACUNO DE CARNE

Estimación semanal de los márgenes de actividad en la producción de vacuno de engorde 2019-2024  
(€/100 kg equivalente de canal)

Volver a  
la página  
principal

Evolución margen semanal estimado actividad productiva de engorde  
2019 -2024 (€/100kg equivalente de canal)



\* **Nota aclaratoria:** Para la elaboración de estos márgenes se ha tenido en cuenta un modelo de cebo de terneros representativo de España, tomando como referencia los valores medios entre machos y hembras de la ganancia media diaria, índice de conversión y rendimiento de la canal. La metodología seguida para la elaboración es homóloga a la del Observatorio Europeo de la Carne. Para el cálculo del coste de compra del pastero se tienen en cuenta los datos suministrados por SG de Análisis, Coordinación y Estadística (MAPA) y para el coste de alimentación los suministrados por la SG de Medios de Producción Ganaderos MAPA y CESFAC (Confederación Española de Fabricantes de Alimentos Compuestos Para Animales). Para el precio de compra de las canales se toma como referencia la media entre las categorías AR y ER. Todos los datos están expresados en €/100kg de canal. En estos cálculos no se contabilizan otros costes fijos o variables que puedan afectar a la actividad de cebo y por lo tanto se trata de estimaciones de tendencia sectorial.

Más información: [http://ec.europa.eu/agriculture/market-observatory/meat/beef/doc/beef-remainder\\_en.pdf](http://ec.europa.eu/agriculture/market-observatory/meat/beef/doc/beef-remainder_en.pdf)

[http://ec.europa.eu/agriculture/market-observatory/meat/beef/doc/methodology-beef-remainders\\_en.pdf](http://ec.europa.eu/agriculture/market-observatory/meat/beef/doc/methodology-beef-remainders_en.pdf)



# SG PRODUCCIONES GANADERAS Y CINEGÉTICAS

## INFORME TRIMESTRAL VACUNO DE CARNE

Evolución de las importaciones y exportaciones del conjunto del sector (carne y vivo)  
Acumulado meses enero-octubre 2024 (toneladas)

Volver a la página principal

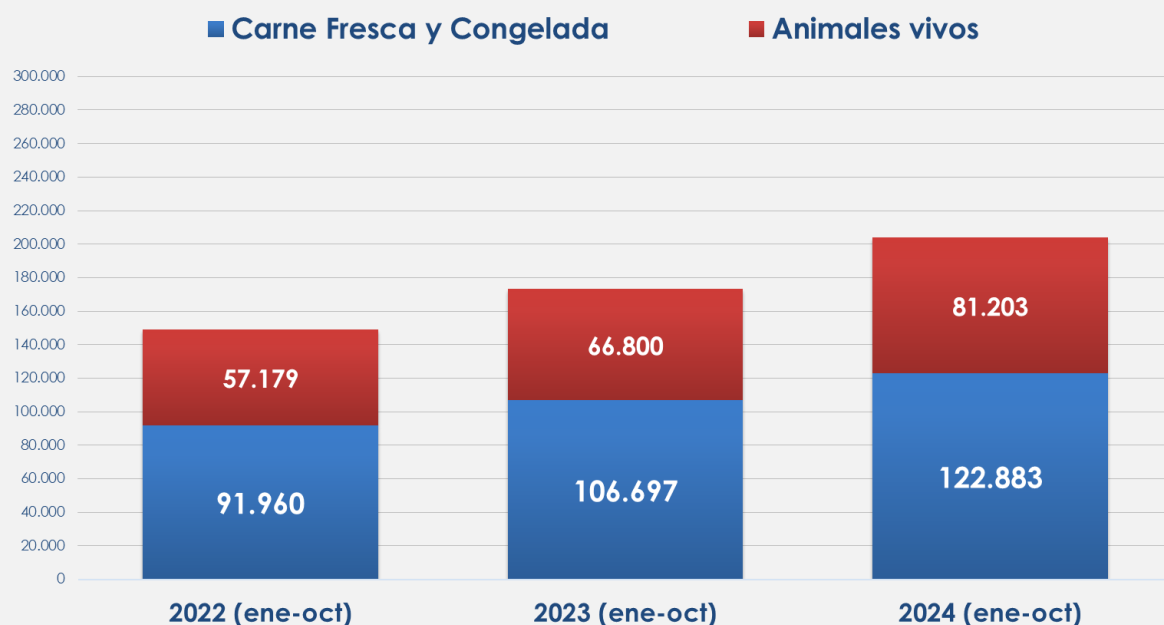
% VARIACIÓN IMPORTACIONES (toneladas) ene-oct 2024/2023



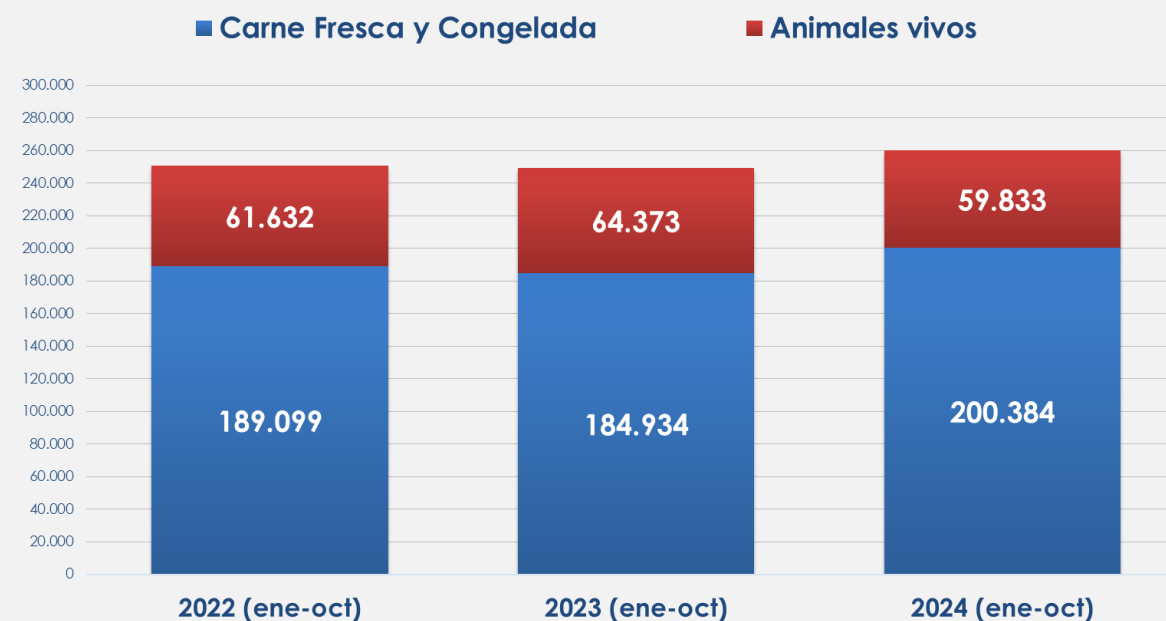
% VARIACIÓN EXPORTACIONES (toneladas) ene-oct 2024/2023



Evolución IMPORTACIONES - VOLUMEN (Ton) (carne y animales vivos)



Evolución EXPORTACIONES - VOLUMEN (Ton) (carne y animales vivos)





# SG PRODUCCIONES GANADERAS Y CINEGÉTICAS

## INFORME TRIMESTRAL VACUNO DE CARNE

Evolución de las importaciones y exportaciones del conjunto del sector (carne y vivo)  
Acumulado meses enero-octubre 2024 (Millones de euros)

Volver a la página principal

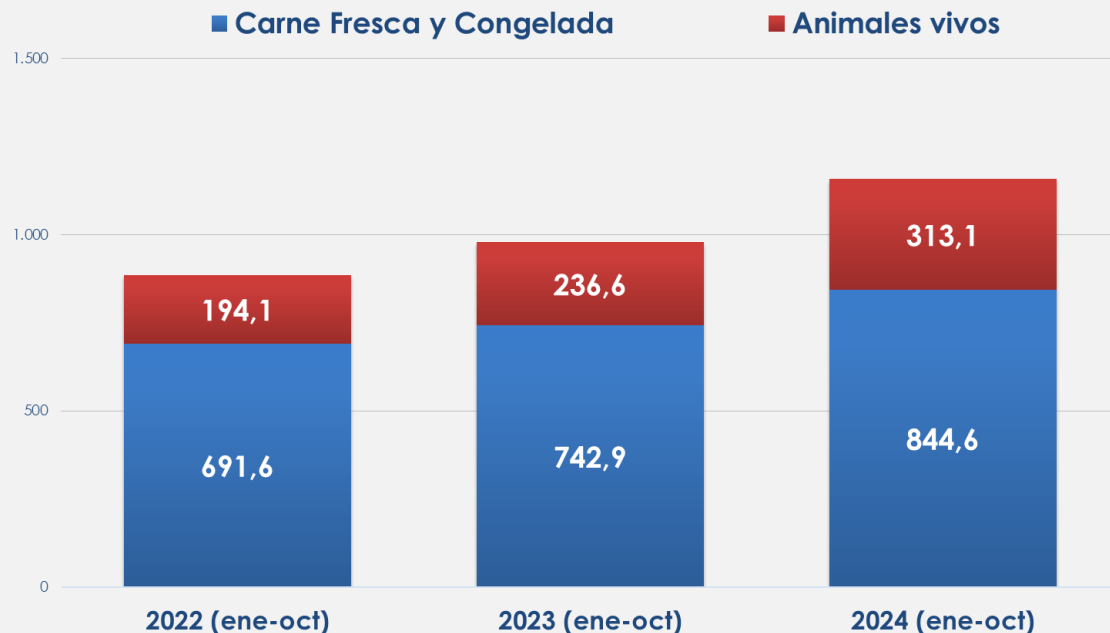
% VARIACIÓN IMPORTACIONES  
(Mill. €) ene-oct 2024/2023



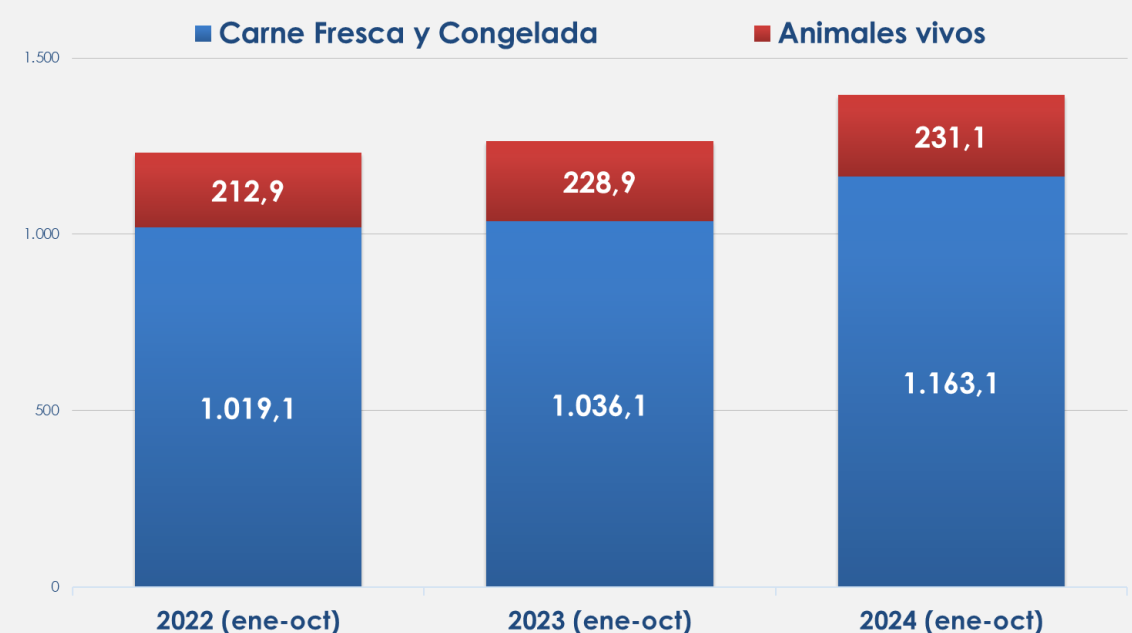
% VARIACIÓN EXPORTACIONES  
(Mill. €) ene-oct 2024/2023



Evolución IMPORTACIONES - VALOR (Mill. EUR)  
(carne y animales vivos)



Evolución EXPORTACIONES - VALOR (Mill. EUR)  
(carne y animales vivos)



# SG PRODUCCIONES GANADERAS Y CINEGÉTICAS

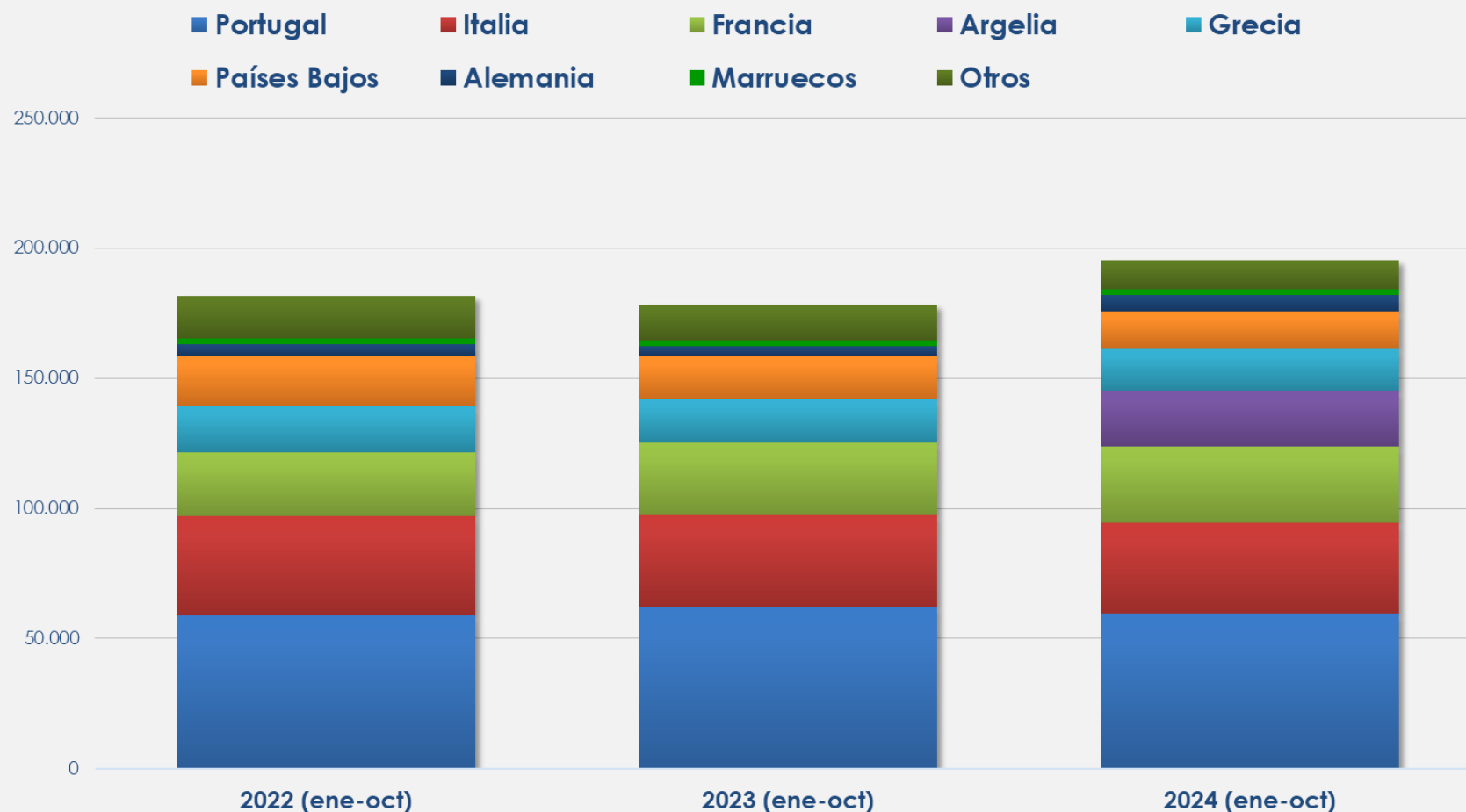
## INFORME TRIMESTRAL VACUNO DE CARNE

### Evolución por destino de las exportaciones de carne fresca y congelada Acumulado meses enero-octubre 2024 (toneladas)

Volver a la página principal

PAÍS DE DESTINO	% variación ene-oct 2024/2023
PORTUGAL	-4%
ITALIA	-1%
FRANCIA	+6%
ARGELIA	+++%
GRECIA	-1%
PAÍSES BAJOS	-15%
ALEMANIA	+68%
MARRUECOS	-13%
OTROS	-16%
TOTAL	+8%

### Evolución exportaciones CARNE DE VACUNO acumulado enero-octubre (toneladas)



# SG PRODUCCIONES GANADERAS Y CINEGÉTICAS

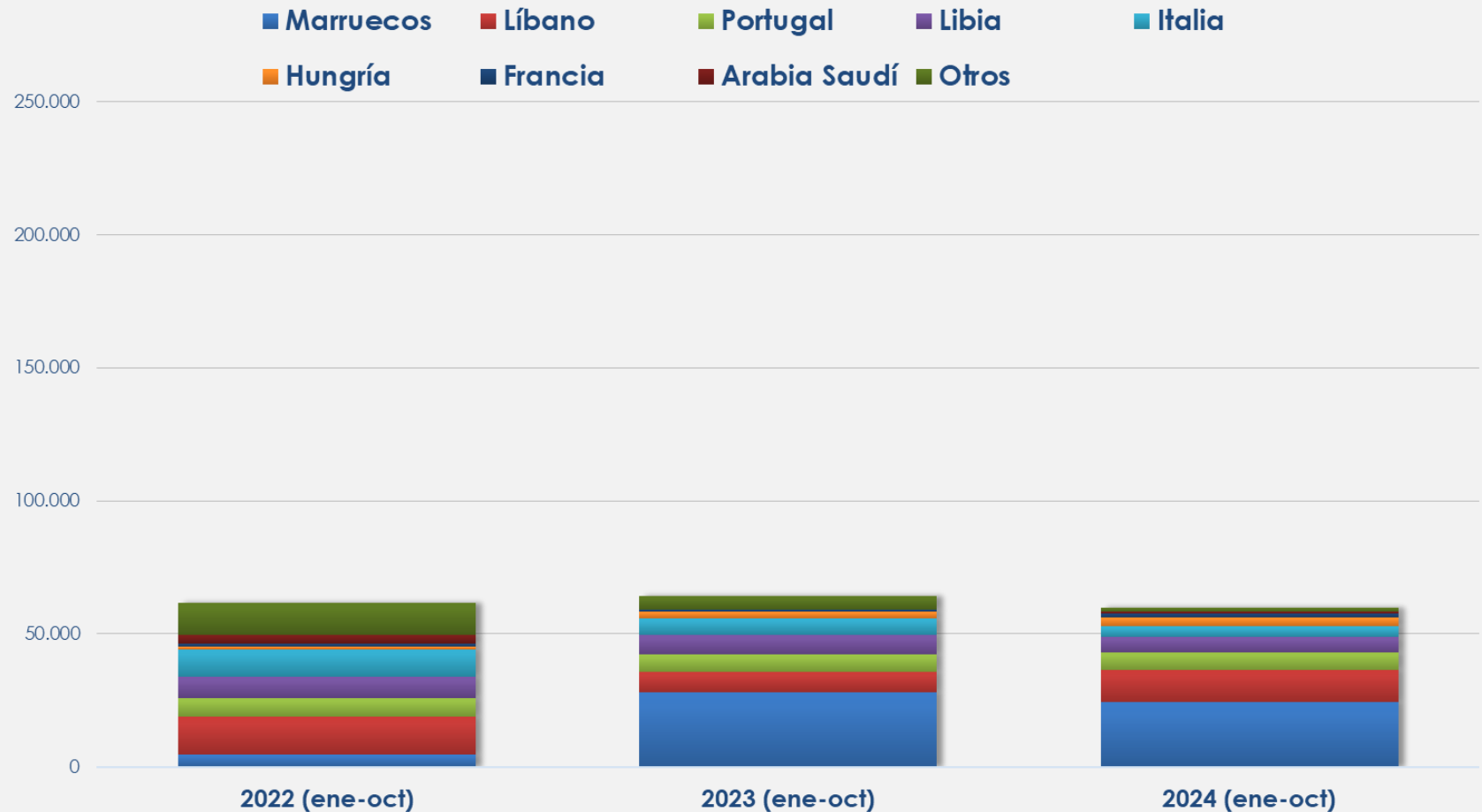
## INFORME TRIMESTRAL VACUNO DE CARNE

### Evolución por destino de las exportaciones de bovino vivo Acumulado meses enero-octubre 2024 (toneladas)

Volver a la página principal

PAÍS DE DESTINO	% variación ene-oct 2024/2023
MARRUECOS	-14%
LÍBANO	+58%
PORTUGAL	+5%
LIBIA	-25%
ITALIA	-31%
HUNGRÍA	+32%
FRANCIA	+128%
ARABIA SAUDÍ	++%
OTROS	-76%
TOTAL	-7%

### Evolución exportaciones BOVINO VIVO acumulado enero-octubre (toneladas)



# SG PRODUCCIONES GANADERAS Y CINEGÉTICAS

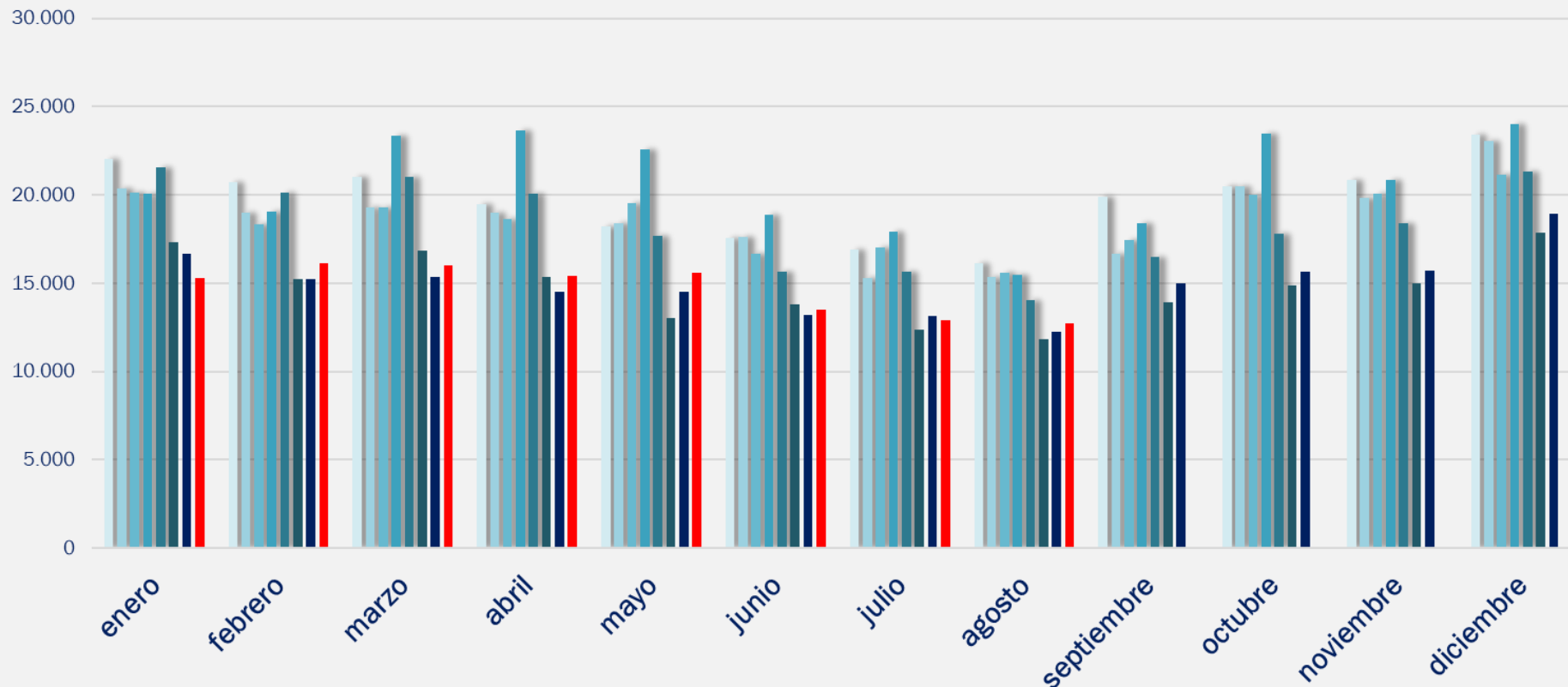
## INFORME TRIMESTRAL VACUNO DE CARNE

Volver a la página principal

### Evolución del consumo mensual de carne de vacuno fresca en los hogares

Evolución consumo en hogares de carne fresca de vacuno (toneladas)  
Fuente: Panel consumo en hogares MAPA)

2017 2018 2019 2020 2021 2022 2023 2024



TOTAL ACUMULADO  
ENE – AGO  
(Toneladas)  
2024 vs año anterior

117.542 ton

+2,4%

Fuente:

SG Promoción de los Alimentos de España - MAPA

Más información: <https://www.mapa.gob.es/es/alimentacion/temas/consumo-y-comercializacion-y-distribucion-alimentaria/panel-de-consumo-alimentario/>



**SG PRODUCCIONES GANADERAS Y CINEGÉTICAS**  
**DG PRODUCCIONES Y MERCADOS AGRARIOS**