



Cítricos



Frutas de pepita



Fruta de hueso



Frutos rojos



Hortalizas
invernadero



Hortalizas
al aire libre



Melón y sandía



Frutos secos



Otras frutas
y hortalizas

BOLETÍN SEMANAL DE PRECIOS DE FRUTAS Y HORTALIZAS

*SEMANA 2/2025
(6 – 12 de enero de 2025)*

Titulares



PRECIOS PAÍSES DE LA UNIÓN EUROPEA
SEMANA 52/2024



GOBIERNO
DE ESPAÑA

MINISTERIO
DE AGRICULTURA, PESCA
Y ALIMENTACIÓN

DIRECCIÓN GENERAL
DE PRODUCCIONES Y MERCADOS
AGRARIOS

SUBDIRECCIÓN GENERAL
DE FRUTAS Y HORTALIZAS Y
VITIVINICULTURA



Cítricos

En los **precios en origen**, en esta segunda semana del año nuevo, se produce una subida generalizada en todos los cítricos en seguimiento, más acentuado en mandarinas (+3%) y naranjas del grupo navel (+2,6%). En el caso del limón se rompe la tendencia bajista, y conforme al patrón habitual, se tiende hacia la estabilidad.

A **salida de central de acondicionamiento** se observan no obstante bajadas, excepto en clementina (+3,9%). En limón estabilidad.

En general, incluyendo los mercados provinciales, se observan **cotizaciones por encima de años anteriores**.



Precios Europeos

Los **precios en origen** de la **naranja 'Navel'** en la semana 52 (último dato disponible para ambas posiciones a nivel europeo) tanto en España como en Italia se situaban por encima de la media.

A **salida de central de acondicionamiento**, los precios en España y Grecia se situaban, para dicha variedad, por debajo de la media, en tanto que en Italia superaban la media .



Frutas de pepita

En general, todos los productos mantienen precios superiores a la media de los últimos cinco años, tanto en origen como a salida de central, salvo la manzana Fuji en origen que se sitúa un 1,4% por debajo. Destaca la pera Conferencia como el producto de mayor valor en ambas posiciones.

En **origen**, se observan aumentos en la manzana Golden de un 7,6% y la pera Conferencia un 2,5%. Mientras que la pera Blanquilla y la manzana Fuji permanecen estables en esta posición. Sólo se observan descensos en esta posición en la manzana Gala (-1,2%).

En cuanto a los precios a **salida de central de acondicionamiento**, las manzanas presentan crecimientos, significativos en el caso de Golden y Gala, al igual que la pera Conferencia. Por el contrario, la pera Blanquilla experimenta un ligero descenso (-0,5%).

En los **mercados regionales**, los precios esta semana han estado por encima de la media en todos los casos, siendo significativo el diferencial en La Rioja por la pera Conferencia en esta campaña, cuya producción en España de pera ha sido baja.



Precios Europeos

En el caso de la **manzana Golden**, precios esta semana para España y Francia y por encima de media para esta en campañas anteriores. Sin precio para Italia y Polonia.

Por el contrario, a salida de central de acondicionamiento, destaca el precio de Francia (un 32% a la cotización española) con 122 €/100 kg, y el de Bélgica, por bajo, 53,87 €/100 kg.



Hortalizas de invernadero

Las **cotizaciones en origen** registran aumentos generalizados en esta segunda semana del año, con la salvedad del tomate redondo liso y el pepino. El tomate, tras cuatro semanas con tendencia al alza, manifiesta un retroceso, mayor en el caso del pepino. Por su parte, el calabacín repite un nuevo incremento a doble dígito, esta semana de mayor proporción (+41,6%), aunque su precio semanal se sitúa un 50% por debajo de la media. El pimiento verde italiano y la berenjena también aumentan sus cotizaciones respecto a la semana pasada, situándose sus precios notablemente superiores a la media (+27,5% y +47,7%, respectivamente).

Por su parte, a **salida de central de acondicionamiento** también se registran notables incrementos en todos los casos, con la excepción del tomate. Destacar los aumentos semanales en calabacín (+44,4%), berenjena (+19,6%) y pepino (+19,5%).

Esta semana los precios medios nacionales se mantienen en ambas posiciones en **valores superiores a la media**, con la salvedad del calabacín en ambas posiciones y del pepino en origen.



Precios Europeos

El precio **en origen** del tomate redondo liso en la semana 52 se situaba por encima de la media en España e Italia. En el caso del tomate cereza el precio era también superior en España, no así en Italia cuyo valor era menor tanto a la campaña anterior como a la media.

A **salida de central de acondicionamiento**, el precio del tomate redondo liso en España y Bélgica era superior a la media. Mientras, la cotización del tomate cereza era inferior a la media tanto en España como en Italia.



Hortalizas al aire libre

En las hortalizas al aire libre de invierno, se observan en **origen** destacados aumentos con respecto a la semana pasada en lechuga romana (+4,1%) y coliflor (+6%), mientras que se mantiene la estabilidad en la alcachofa y un ligero retroceso en el caso del brócoli (-1,5%).

A **salida de central de acondicionamiento** hay que destacar el notable incremento de casi el 12% para el conjunto de tipos y variedades de lechuga, importante tras el retroceso experimentado la semana anterior. La alcachofa en el mercado de Murcia muestra estabilidad, mientras que el brócoli del mercado de Murcia y la coliflor muestran un retroceso en sus cotizaciones (-5,2% y -2%, respectivamente).

Con respecto a la **media de las últimas cinco campañas**, todos los productos se mantienen en precios superiores en ambas posiciones, salvo la coliflor en origen y la alcachofa en ambas posiciones. Por su parte, en los mercados regionales se observan precios semanales a salida de central de acondicionamiento superiores a la media para la lechuga romana y el brócoli en el mercado de Murcia e inferiores en el caso de la coliflor en Murcia y La Rioja.



Frutos secos

Semana sin cotización en la Lonja de Reus por ser festivo el lunes.

En el resto de la lonjas, en **almendra** se observan variaciones pequeñas en positivo en los casos en los que ha habido algún cambio que han oscilado entre 0,2% y el 1,1%.

Comuna y Guara por encima de media tanto en la Lonja de Albacete como en Murcia, entre un 14% y un 10%. Mientras la **almendra ecológica**, como se observa a lo largo del año, presenta cotizaciones más de un 30% por debajo de la media.

Sin cambios en pistacho esta semana en Albacete.



Otras frutas y hortalizas

El **plátano** experimenta un repunte del 11,8% esta semana, lo que permite situar los precios un 15,5% por encima de la media, y casi 69% superior a la campaña pasada en un evidente signo de recuperación de los precios.

En el caso de la **patata**, las cotizaciones sufren un retroceso semanal del 5,3% en esta segunda semana del año, aunque su precio se sitúa un 61,3% por encima de la media de las últimas cinco campañas.



Inicio

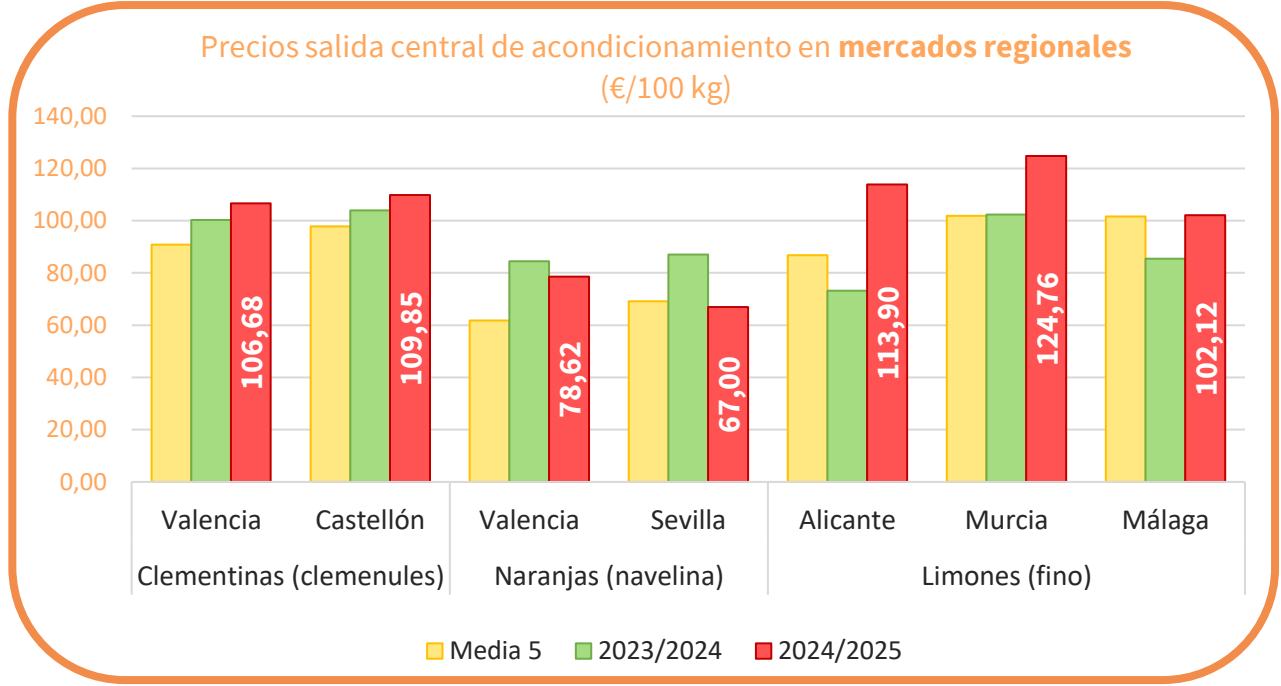
Cítricos

PRECIOS SEMANA 2/2025 del 06 al 12 de ENE de 2025

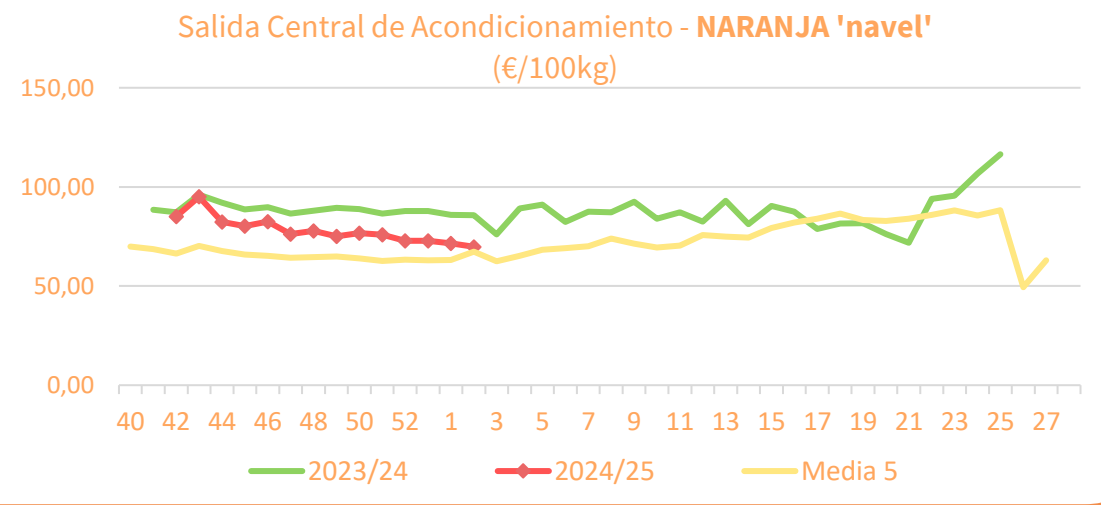
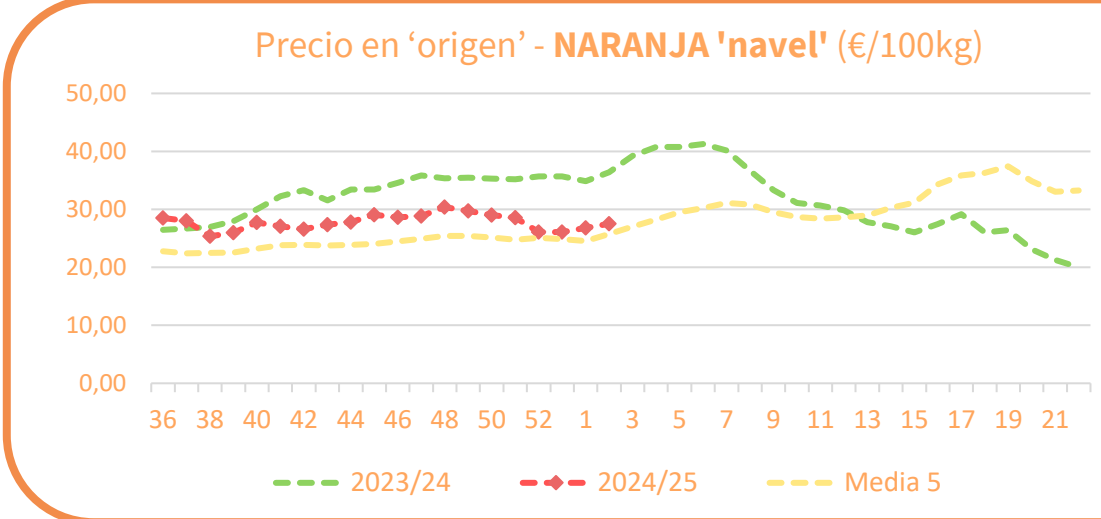
Productos	Origen* (€/100kg)			Salida central Acondicionamiento (€/100kg)		
	Sem. Actual	Sem. Anterior (%)	Media 5 (%)	Sem. Actual	Sem. Anterior (%)	Media 5 (%)
Naranja 'navel'	27,51	2,6%	6,7%	69,83	-2,3%	3,6%
Clementina	45,86	0,5%	25,5%	111,06	3,9%	26,3%
Mandarina	59,04	3,0%	14,1%	126,36	-3,3%	11,7%
Limón	30,82	0,1%	17,8%	115,25	-0,2%	24,9%

*El precio en origen, que se refiere a las cotizaciones en la posición más próxima al agricultor, en cítricos recoge precio "en árbol".

Precios regionales de la semana:



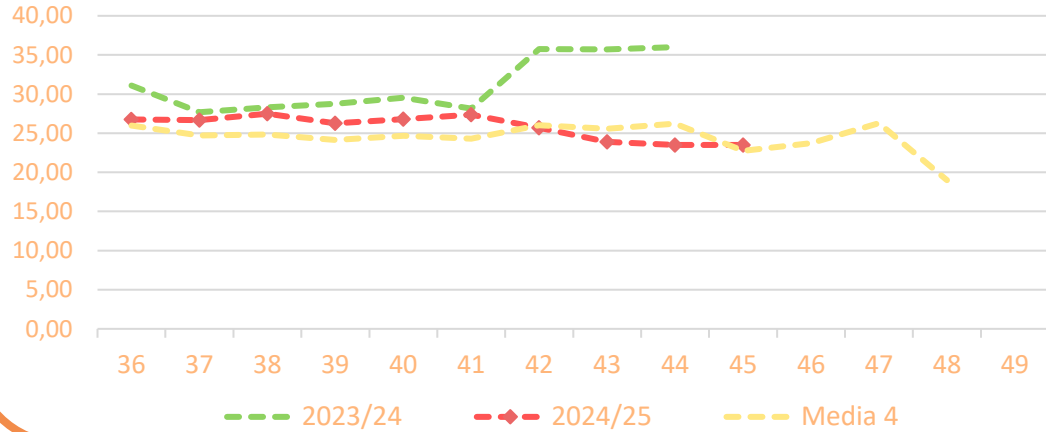
Precios medios nacionales:



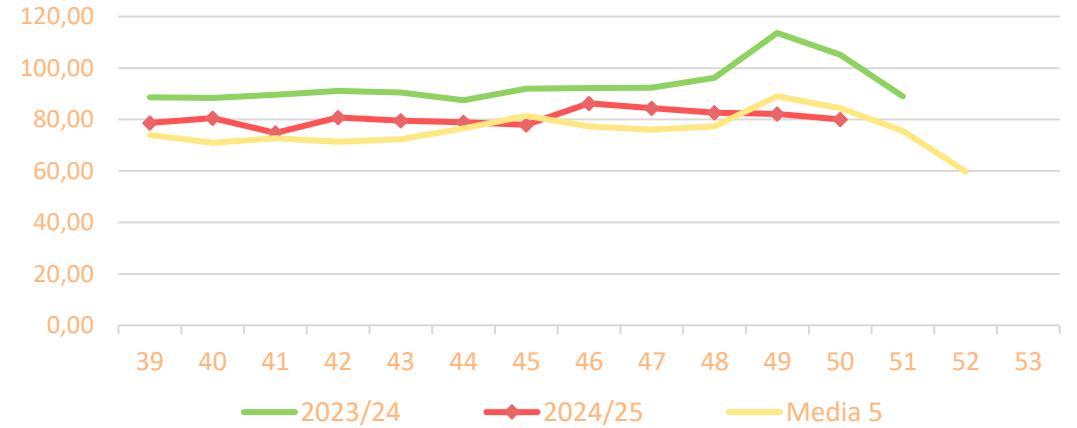


Precios medios nacionales:

Precio en 'Origen' - SATSUMAS (€/100kg)

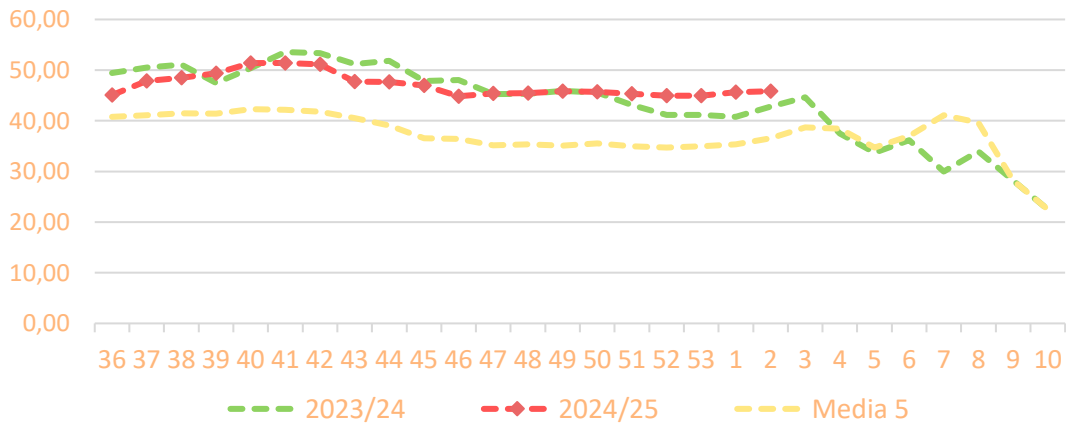


Salida Central de Acondicionamiento - SATSUMAS (€/100kg)

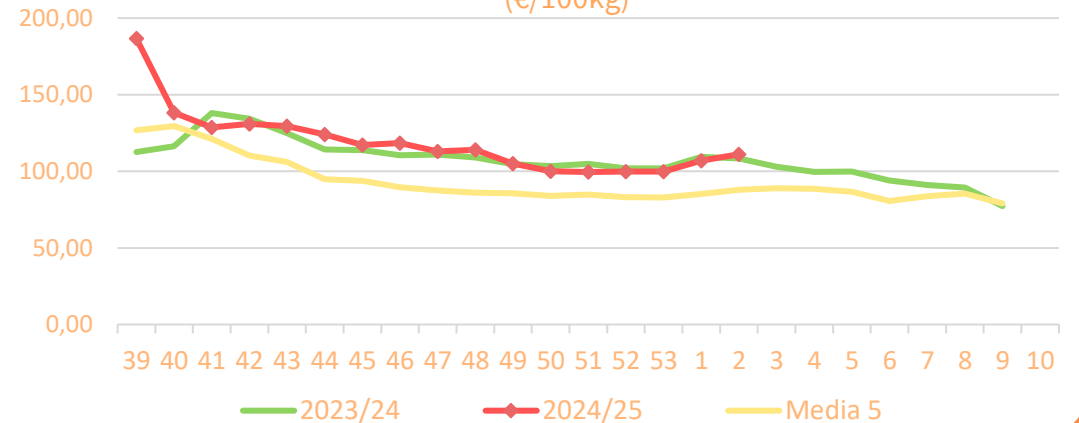


Precios medios nacionales:

Precio en 'Origen' - CLEMENTINAS (€/100kg)



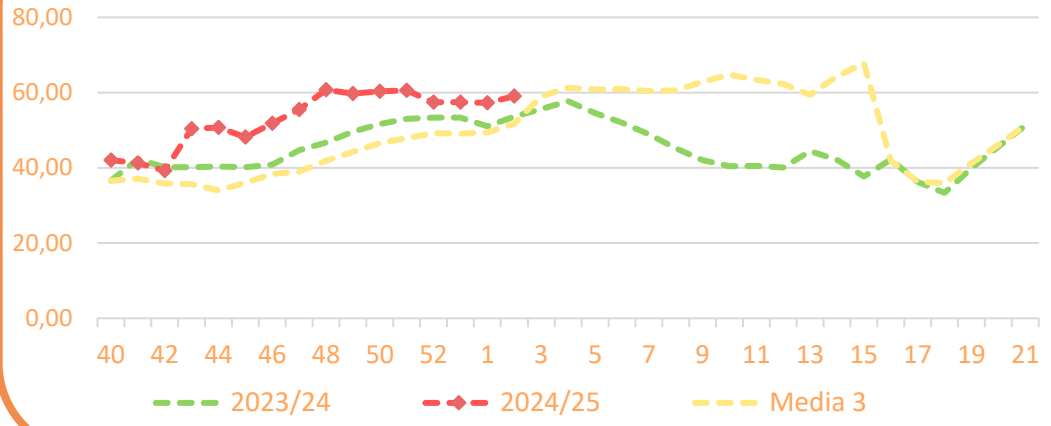
Salida Central de Acondicionamiento - CLEMENTINAS (€/100kg)



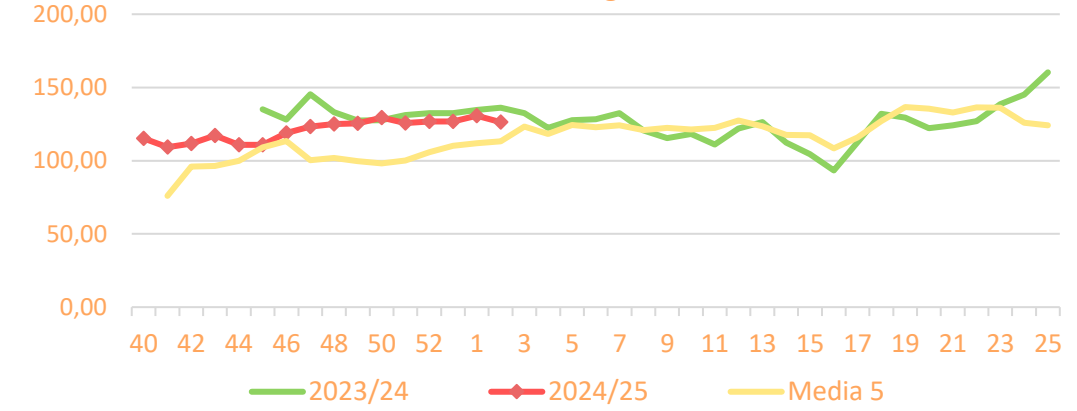


Precios medios nacionales:

Precio en 'origen' - MANDARINAS (€/100kg)

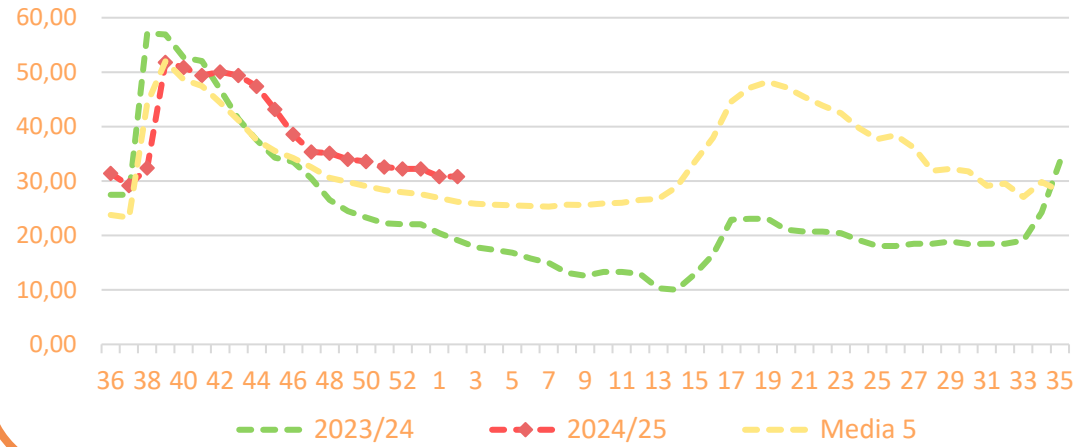


Salida Central de Acondicionamiento - MANDARINAS (€/100kg)

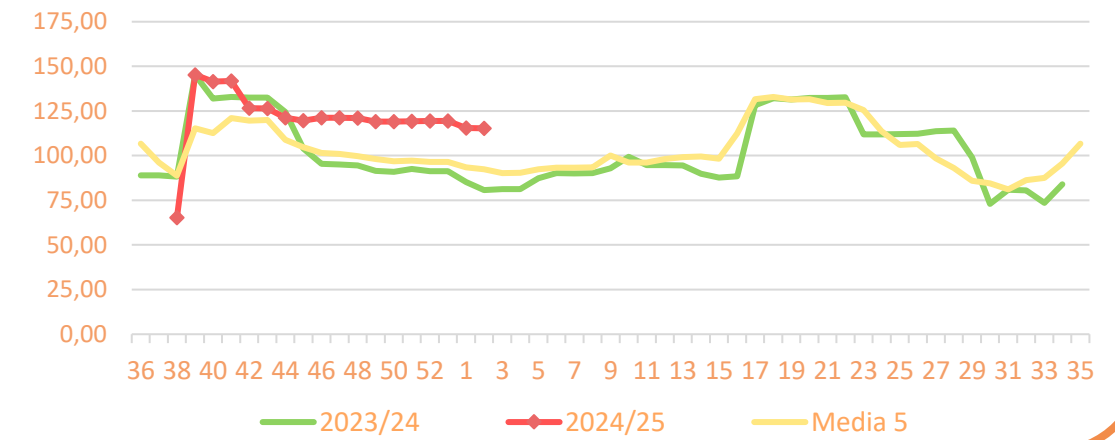


Precios medios nacionales:

Precio en 'origen' - LIMÓN (€/100kg)



Salida Central de Acondicionamiento - LIMÓN (€/100kg)





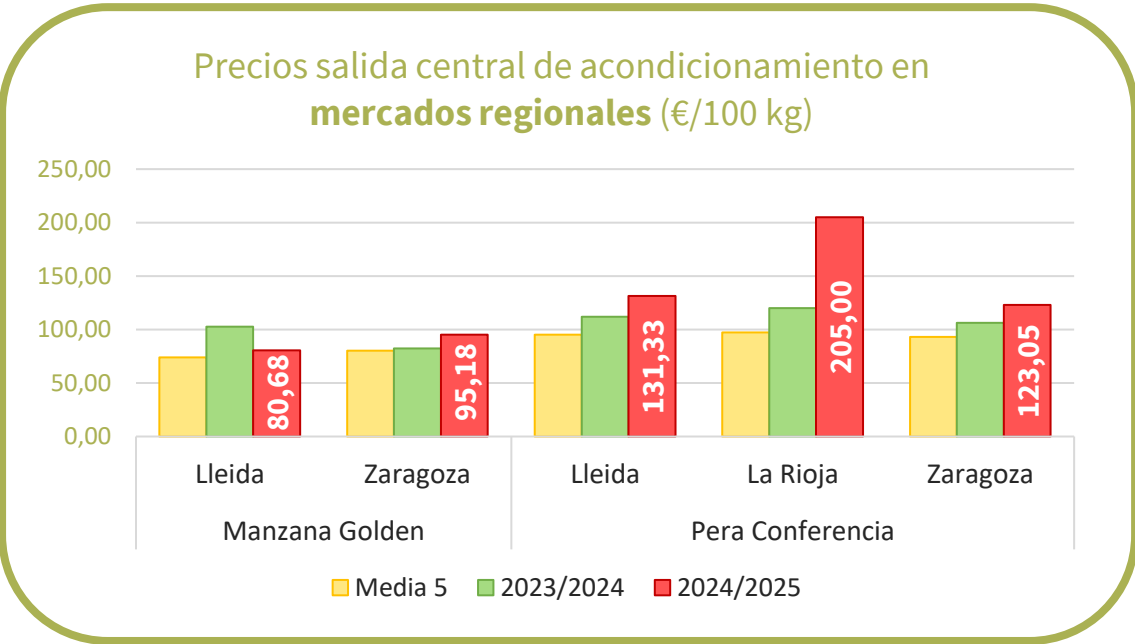
Inicio

Frutas de pepita

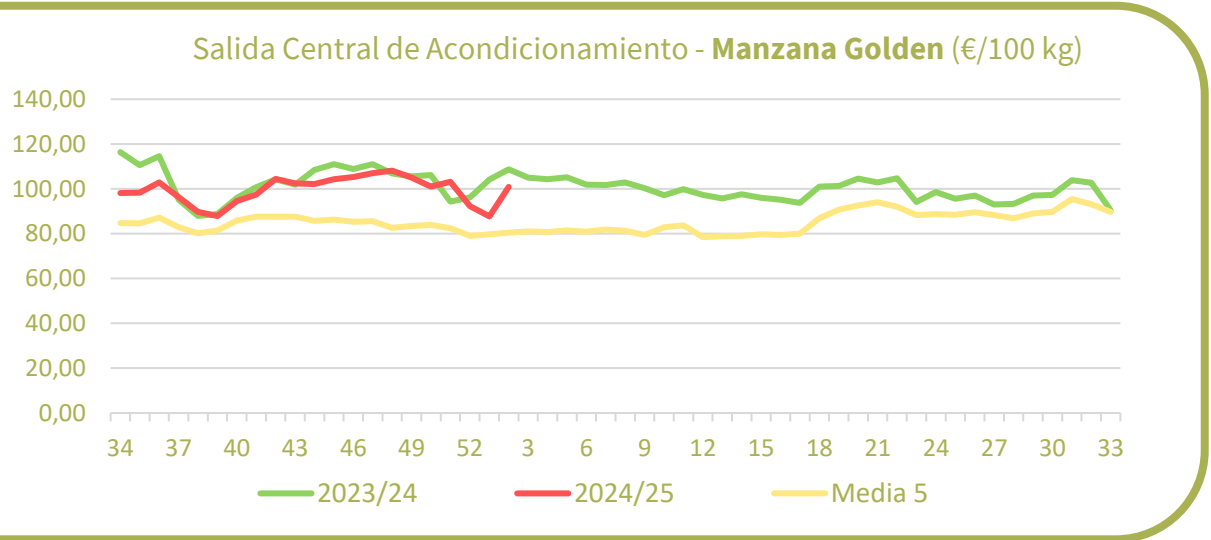
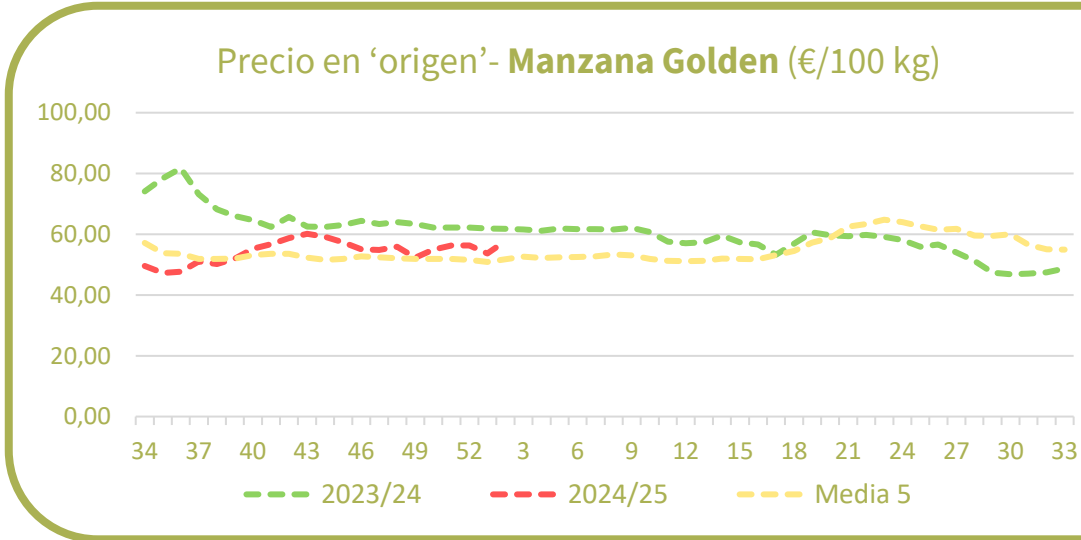
PRECIOS SEMANA 2/2025 del 06 al 12 de ENE de 2025

Productos	Origen (€/100kg)			Salida central Acondicionamiento (€/100kg)		
	Sem. Actual	Sem. Anterior (%)	Media 5 (%)	Sem. Actual	Sem. Anterior (%)	Media 5 (%)
Golden	57,74	7,6%	11,6%	100,93	15,1%	25,5%
Fuji	66,20	0,0%	-1,4%	126,67	0,1%	39,9%
Gala	63,40	-1,2%	12,8%	104,03	11,8%	34,0%
Conferencia	87,06	2,5%	19,0%	159,29	3,4%	67,0%
Blanquilla	77,20	0,0%	14,0%	105,99	-0,5%	3,0%

Precios regionales de la semana:



Precios medios nacionales:



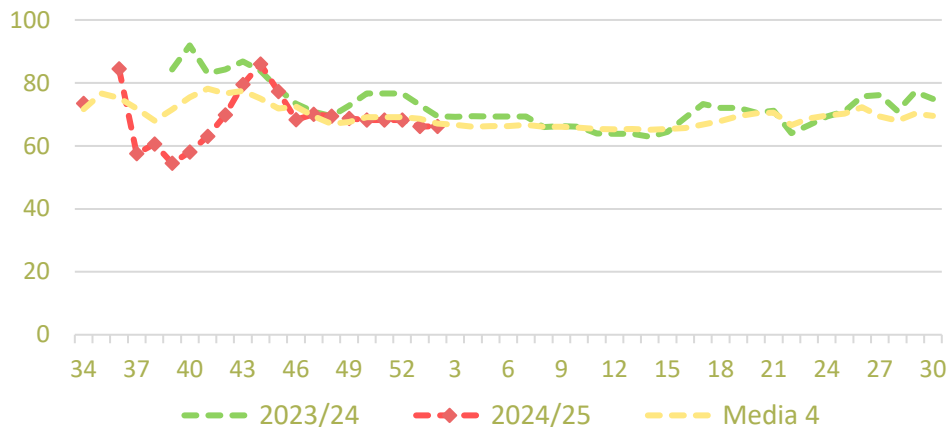


Inicio

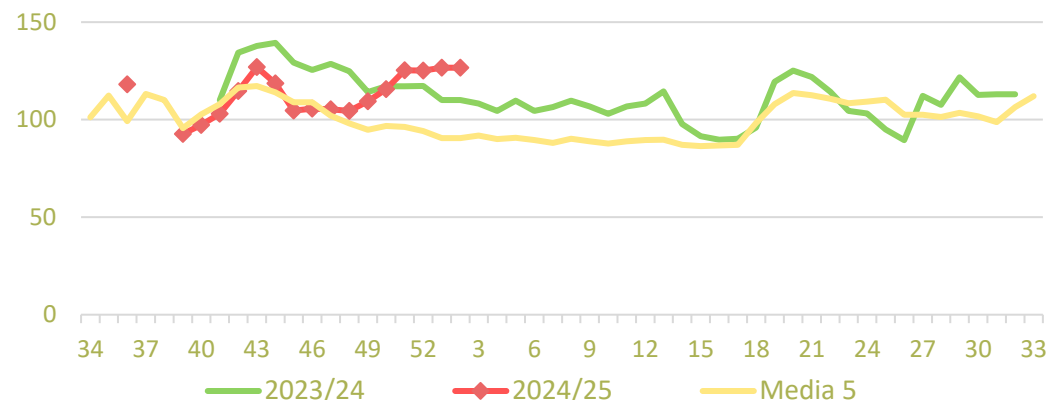
Frutas de pepita

Precios medios nacionales:

Precio en 'origen' - Manzana Fuji (€/100 kg)

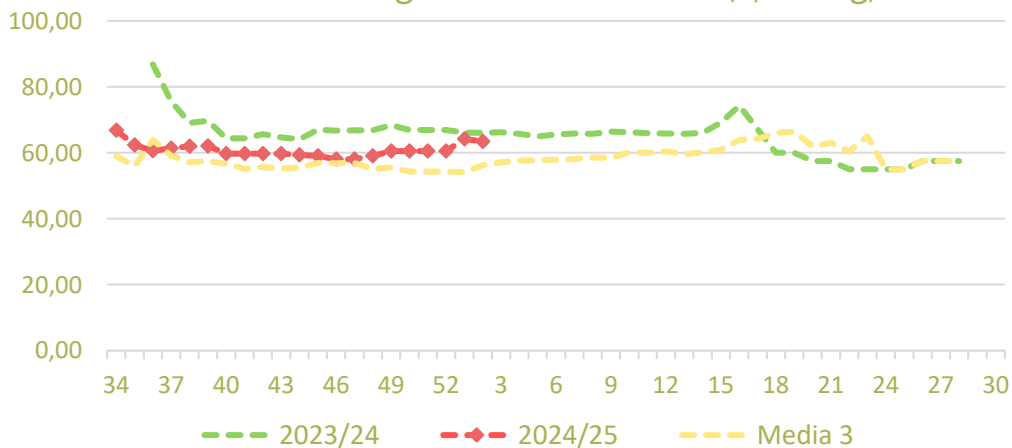


Salida Central de Acondicionamiento - Manzana Fuji (€/100 kg)

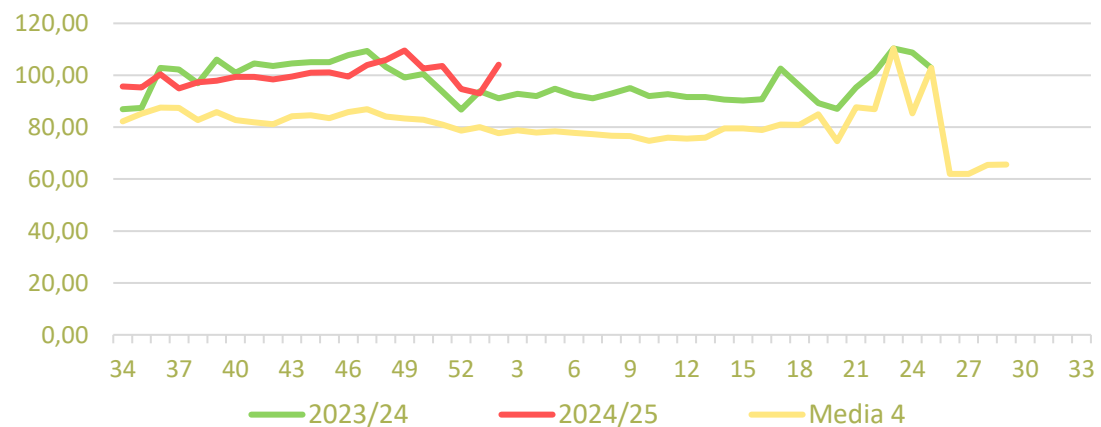


Precios medios nacionales:

Precio en 'origen' - Manzana Gala (€/100 kg)



Salida Central de Acondicionamiento - Manzana Gala (€/100 kg)



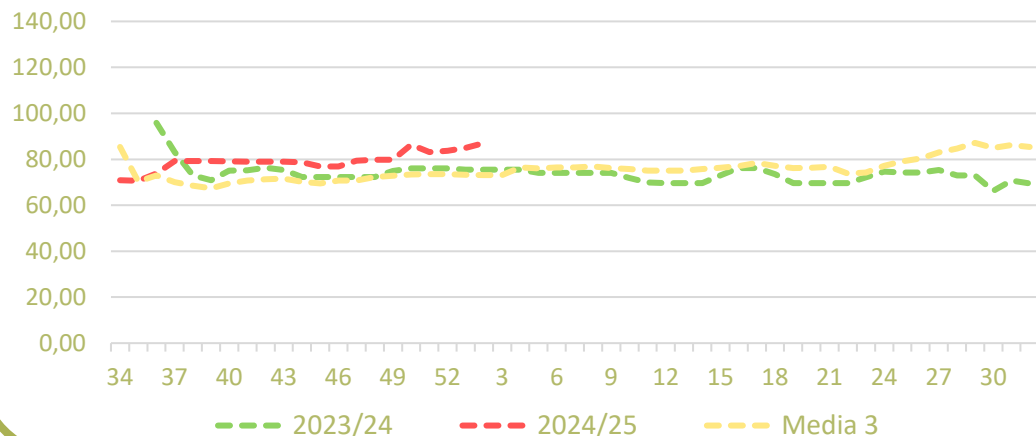


Inicio

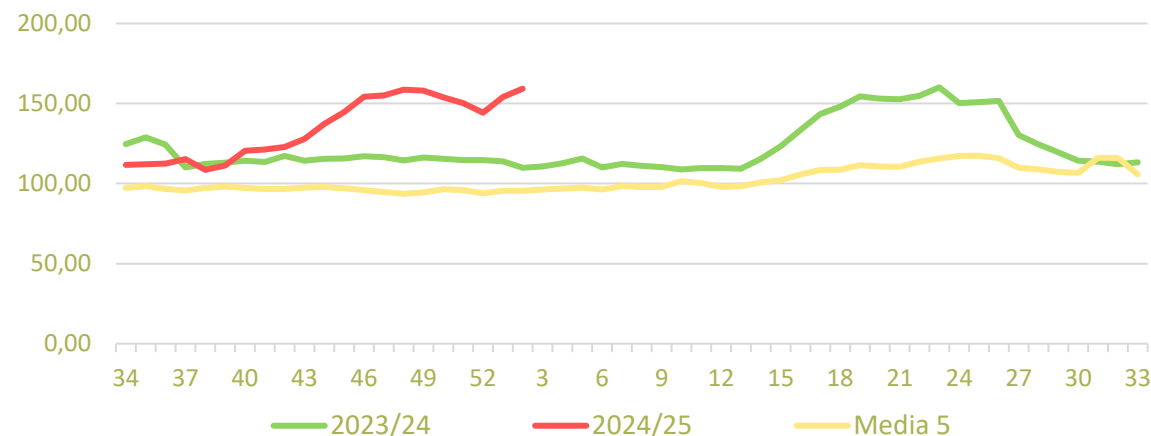
Frutas de pepita

Precios medios nacionales:

Precio en 'origen' - Pera Conferencia (€/100 kg)

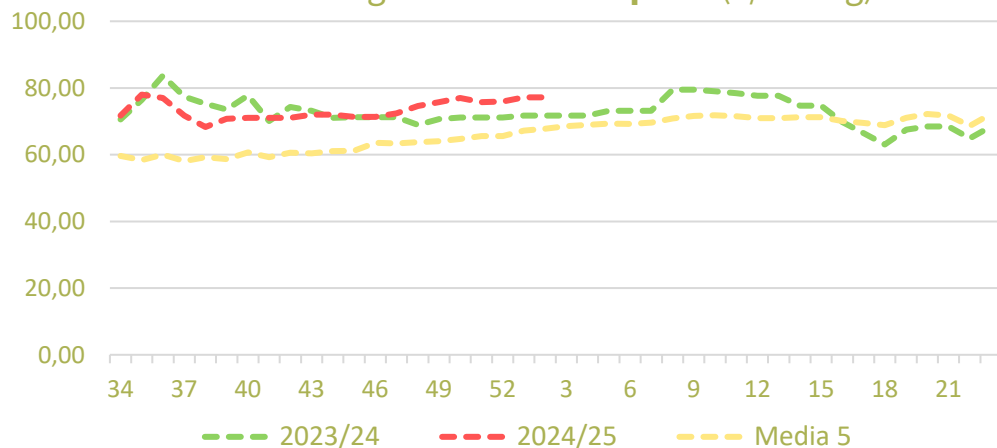


Salida Central de Acondicionamiento - Pera Conferencia (€/100 kg)

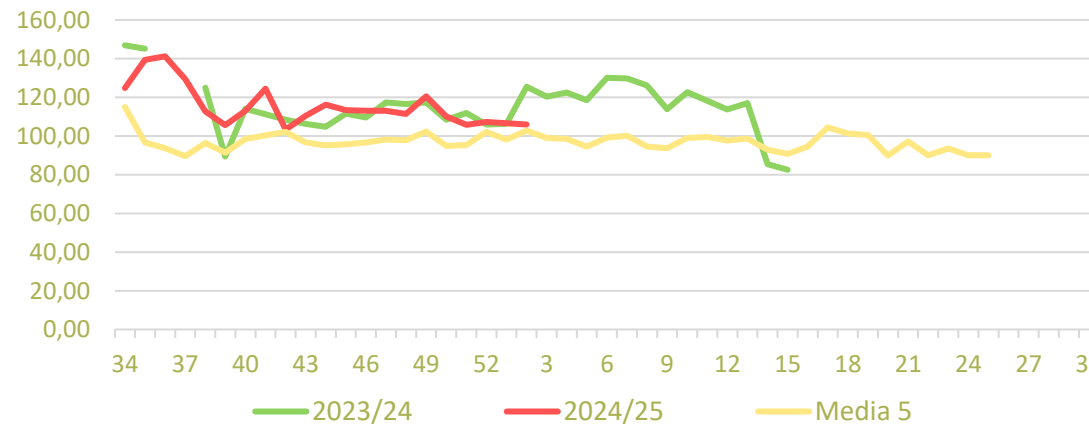


Precios medios nacionales:

Precio en 'origen' - Pera Blanquilla (€/100 kg)



Salida Central de Acondicionamiento - Pera Blanquilla (€/100 kg)



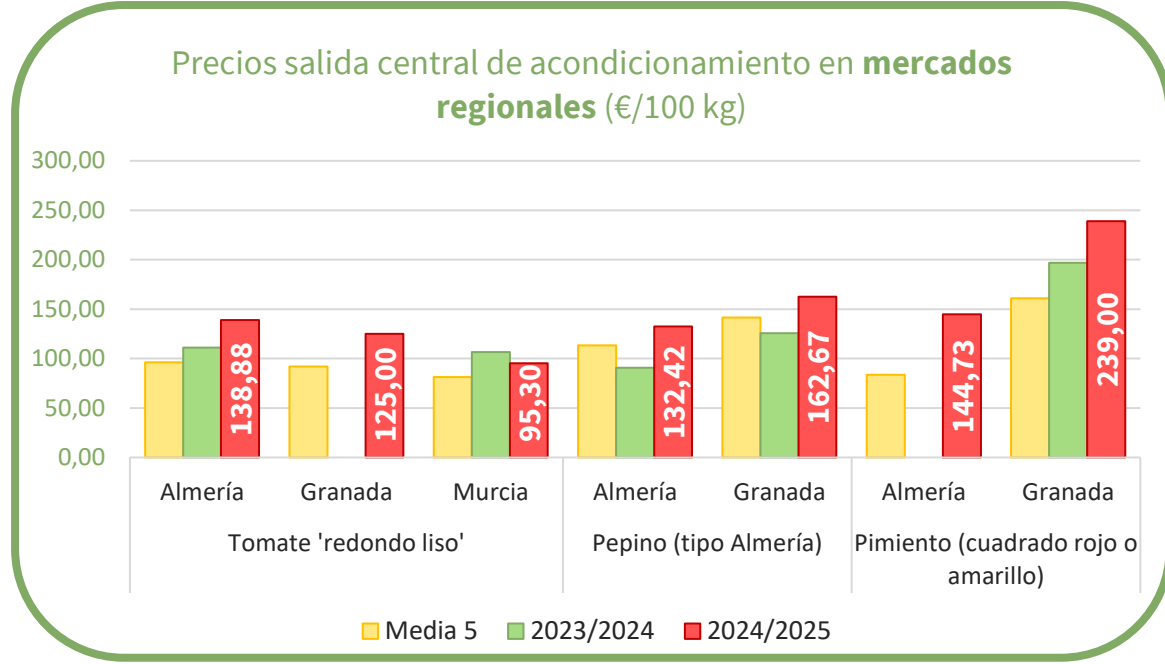


PRECIOS SEMANA 2/2025 del 06 al 12 de ENE de 2025

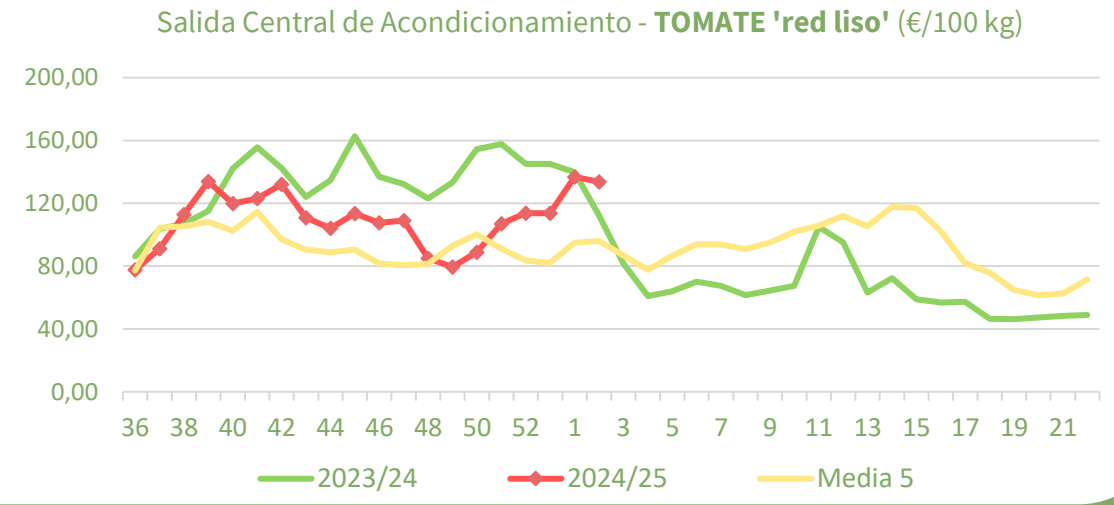
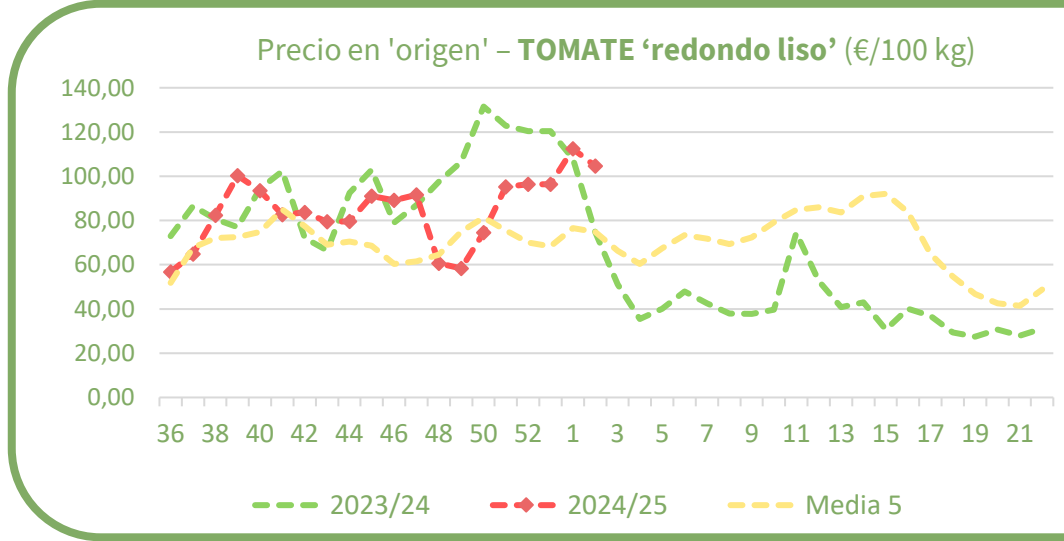
Productos	Origen (€/100kg)			Salida central Acondicionamiento (€/100kg)		
	Sem. Actual	Sem. Anterior (%)	Media 5 (%)	Sem. Actual	Sem. Anterior (%)	Media 5 (%)
Tomate 'red liso'	104,65	-6,9%	40,0%	133,73	-2,3%	39,2%
Berenjena	157,04	17,4%	47,7%	225,92	19,6%	47,0%
Calabacín	58,49	41,6%	-50,0%	103,97	44,4%	-39,5%
Pepino*	65,73	-10,3%	-11,8%	145,91	19,5%	16,8%
Pimiento**	101,55	20,2%	27,5%	144,25	6,5%	45,7%

*En el caso del pepino a salida de central sólo se contemplan variedades lisas, mientras en origen se incluyen todos los tipos y variedades.
 ** En el pimiento a salida central de acondicionamiento se recogen precios de todos los tipos y variedades, mientras en origen sólo refleja precios del pimiento verde italiano.

Precios regionales de la semana:



Precios medios nacionales:

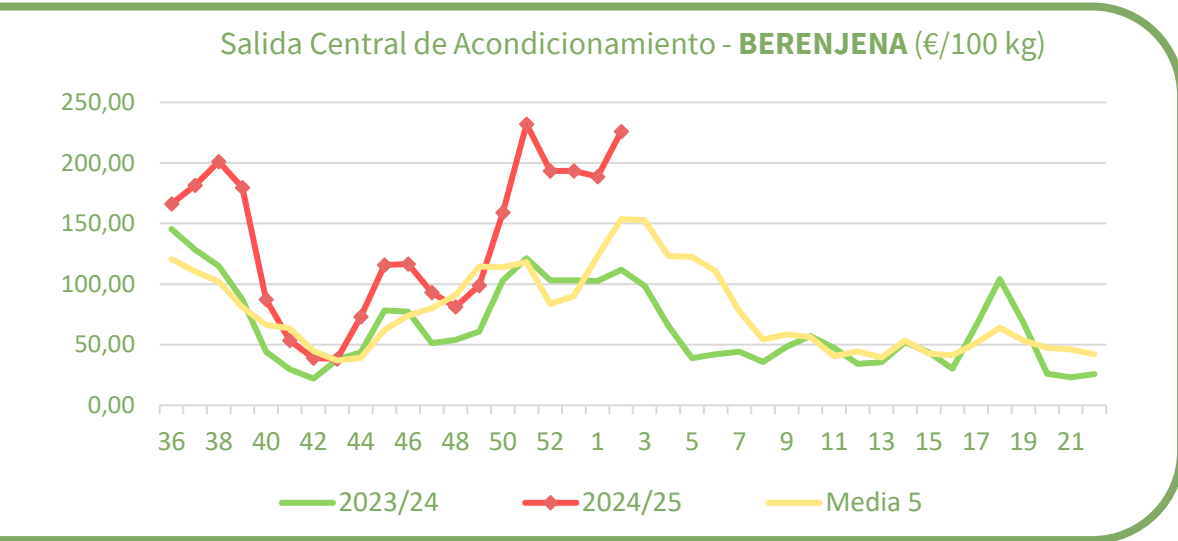
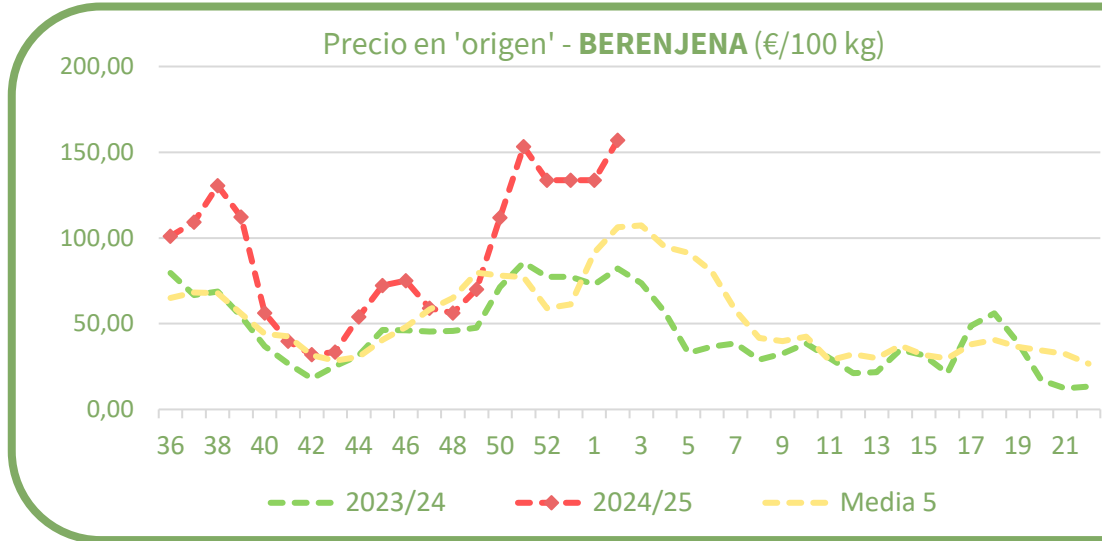




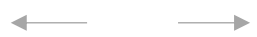
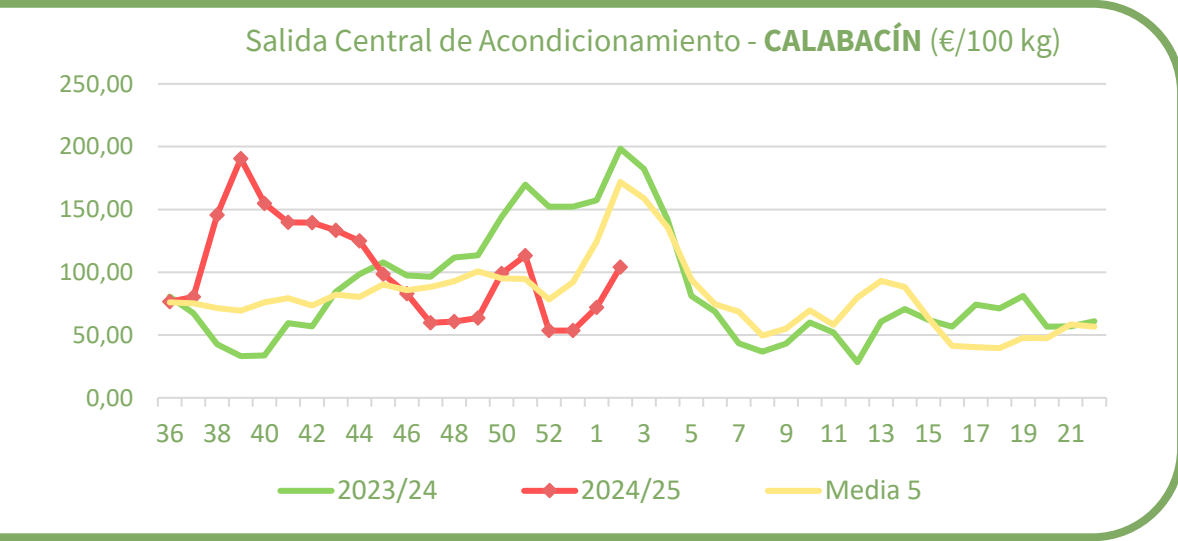
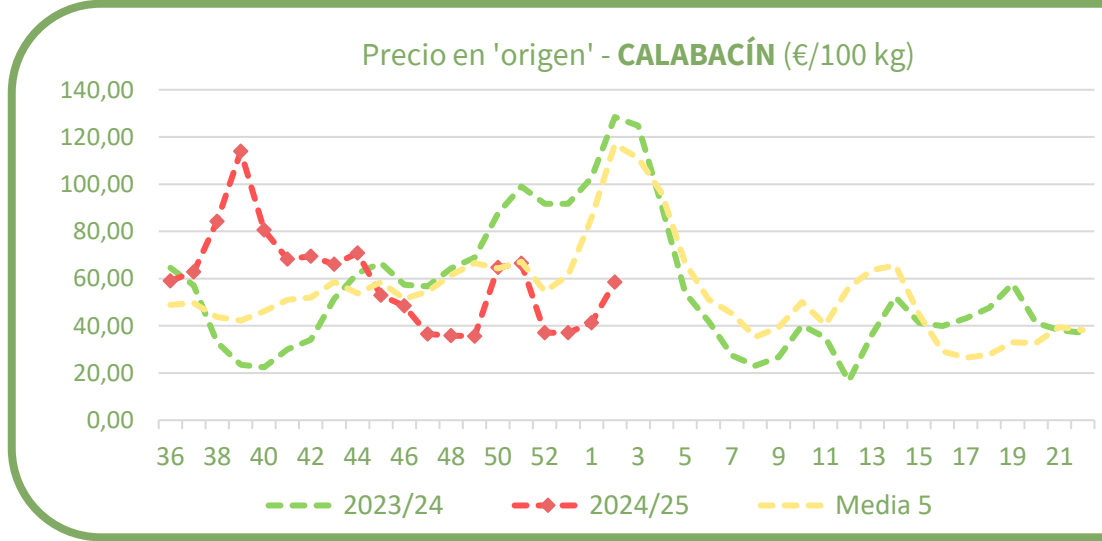
Inicio

Hortalizas de invernadero

Precios medios nacionales:



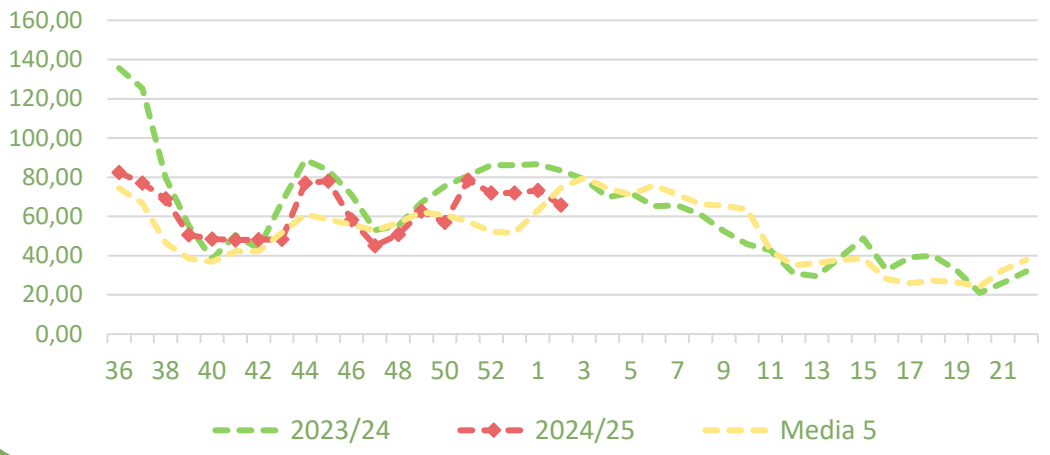
Precios medios nacionales:



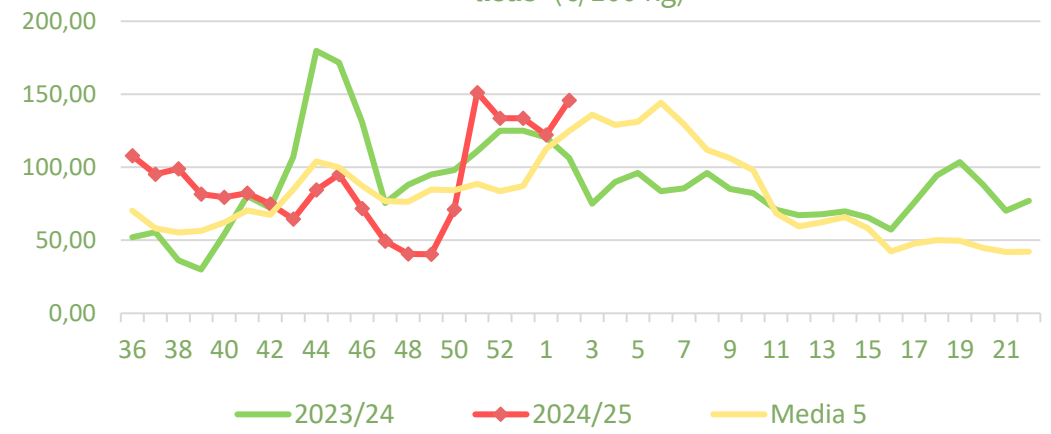


Precios medios nacionales:

Precio en 'origen' - **PEPINO** (€/100 kg)

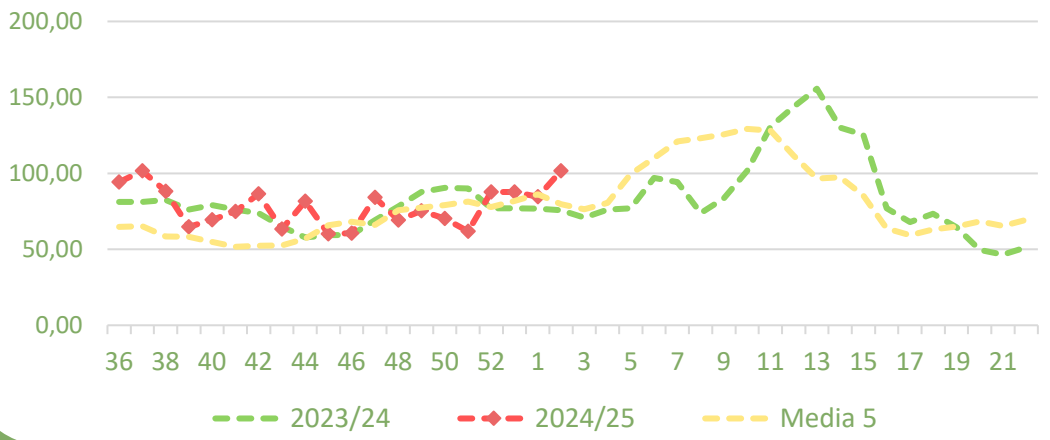


Salida Central de Acondicionamiento - **PEPINO 'variedades lisas'** (€/100 kg)

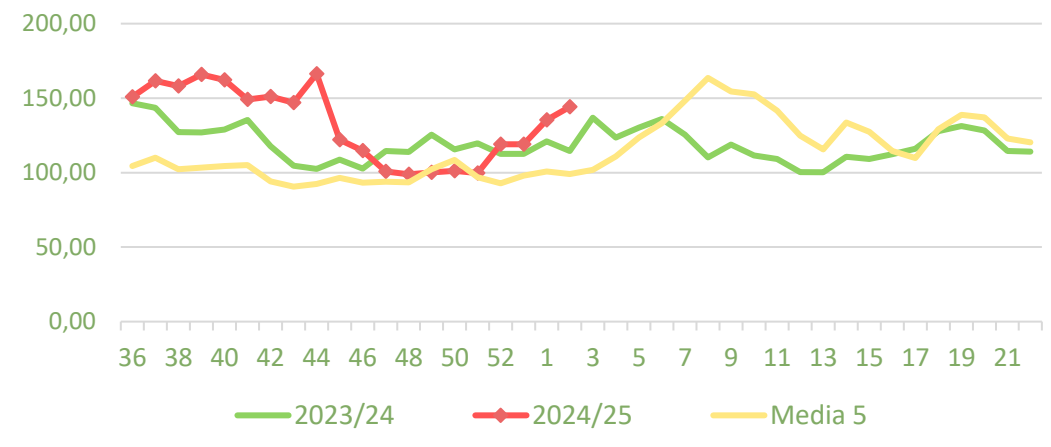


Precios medios nacionales:

Precio en 'origen' - **PIMIENTO VERDE ITALIANO** (€/100 kg)



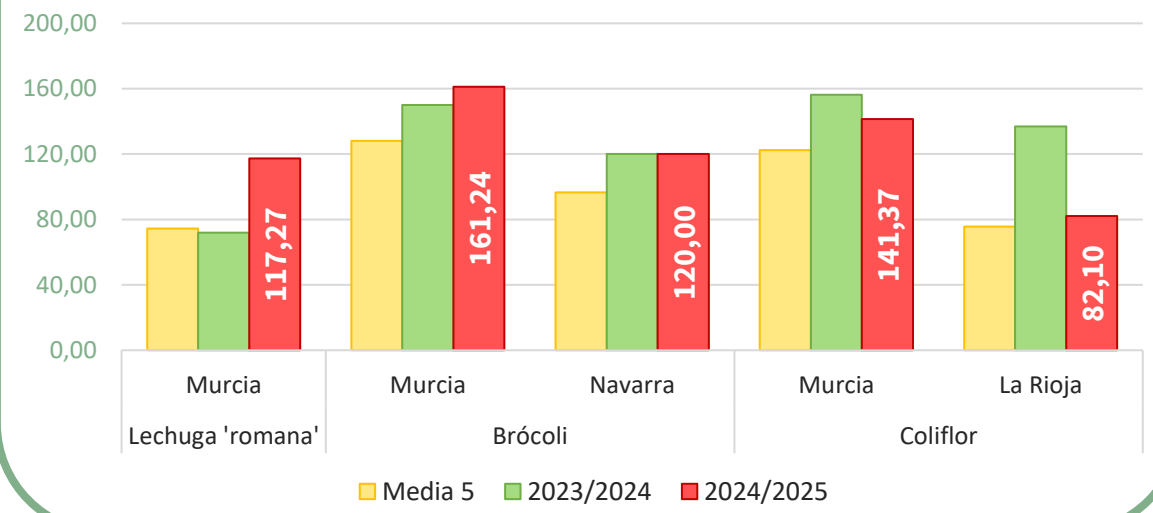
Salida Central Acondicionamiento - **PIMIENTO** (€/100 kg)





Precios regionales de la semana:

Precios salida central de acondicionamiento en mercados regionales (€/100 kg)

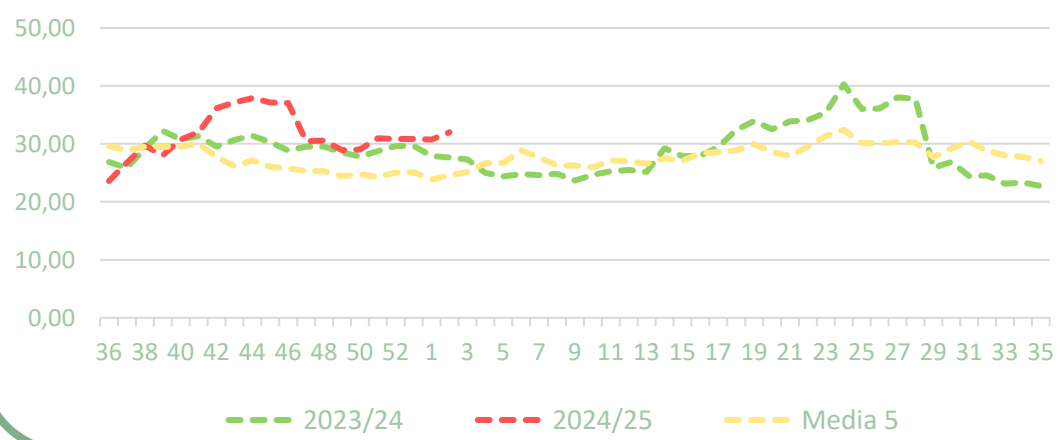


Productos	Origen (€/100kg)			Salida central Acondicionamiento (€/100kg)		
	Sem. Actual	Sem. Anterior (%)	Media 5 (%)	Sem. Actual	Sem. Anterior (%)	Media 5 (%)
Lechuga*	32,03	4,1%	30,4%	125,21	11,9%	35,4%
Brócoli**	73,16	-1,5%	9,5%	161,24	-5,2%	25,9%
Coliflor	63,74	6,0%	-7,5%	111,11	-2,0%	6,6%
Alcachofa**	123,68	-0,4%	-0,2%	129,62	0,3%	-7,8%

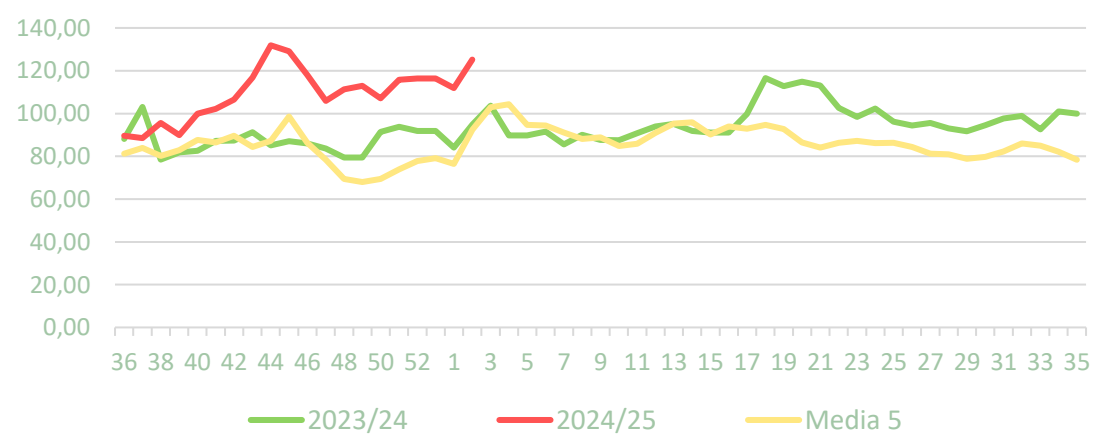
*Para lechuga en origen el dato se refiere a la variedad romana (€/100 ud) mientras a la salida de central de acondicionamiento el dato hace referencia al conjunto de tipos y variedades comerciales (€/100 kg de peso neto).
 **Para brócoli y alcachofa, el precio a salida de central corresponde al mercado de Murcia, ante la ausencia de un precio medio nacional en esa posición.

Precios medios nacionales:

Precio en 'origen' - LECHUGA Romana (€/100ud)



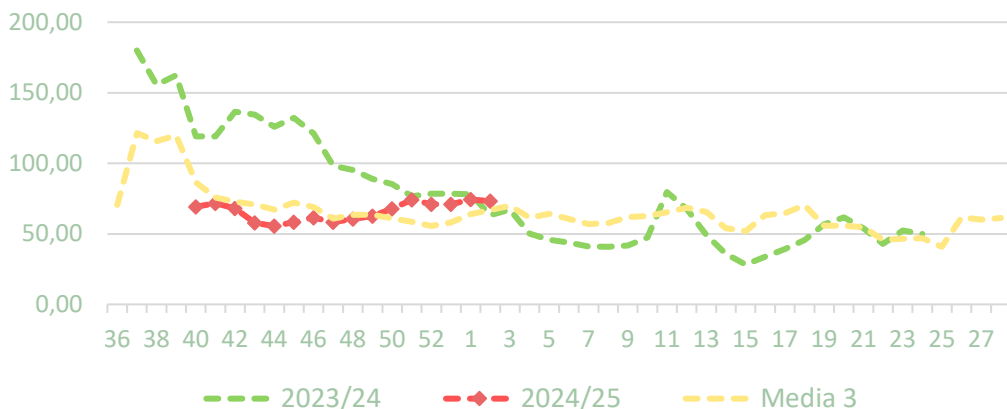
Salida Central de Acondicionamiento - LECHUGA (€/100kg)



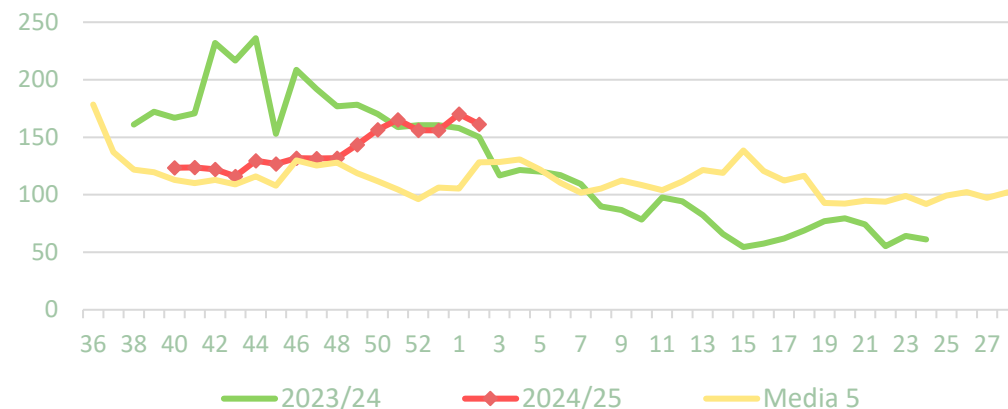


Precios medios nacionales:

Precio en 'origen' - **BRÓCOLI** (€/100kg)

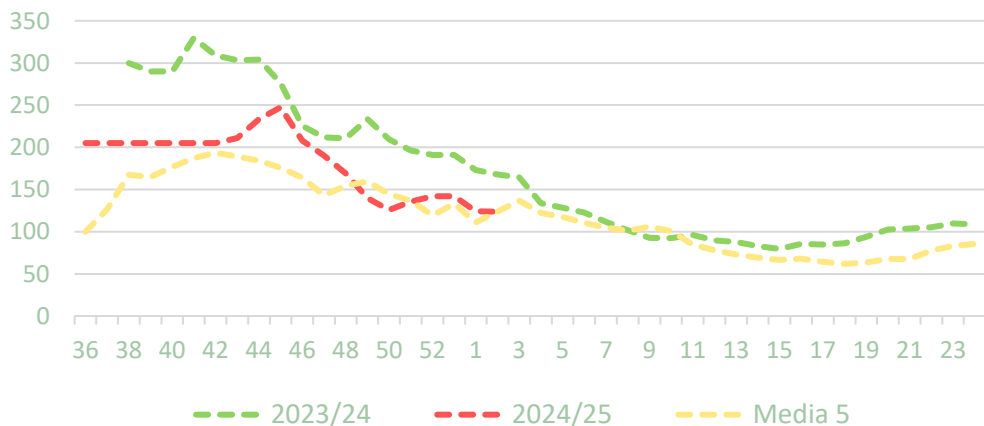


Salida Central de Acondicionamiento - **BRÓCOLI** (€/100kg)

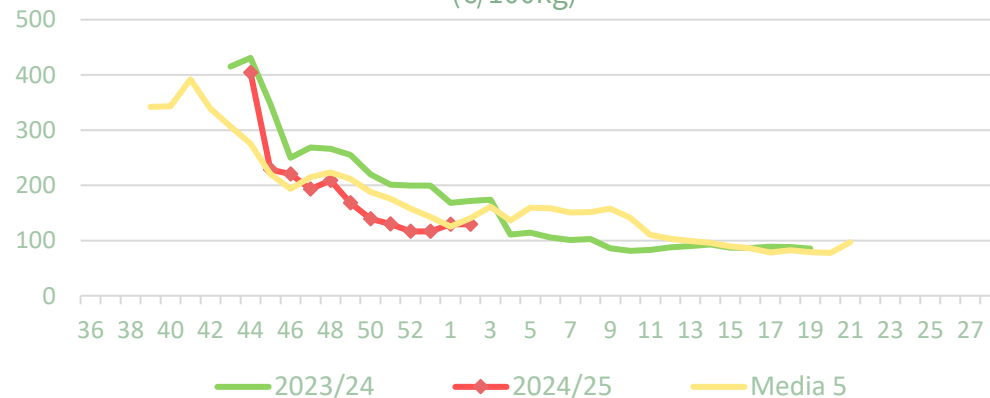


Precios medios nacionales:

Precio en 'origen' - **ALCACHOFA** (€/100kg)



Salida Central de Acondicionamiento - **ALCACHOFA** (€/100kg)



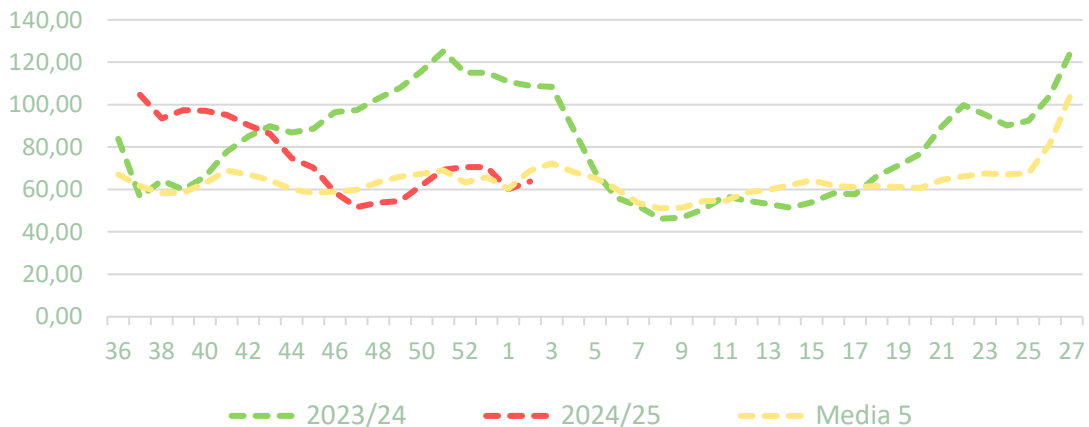


Precios medios nacionales:

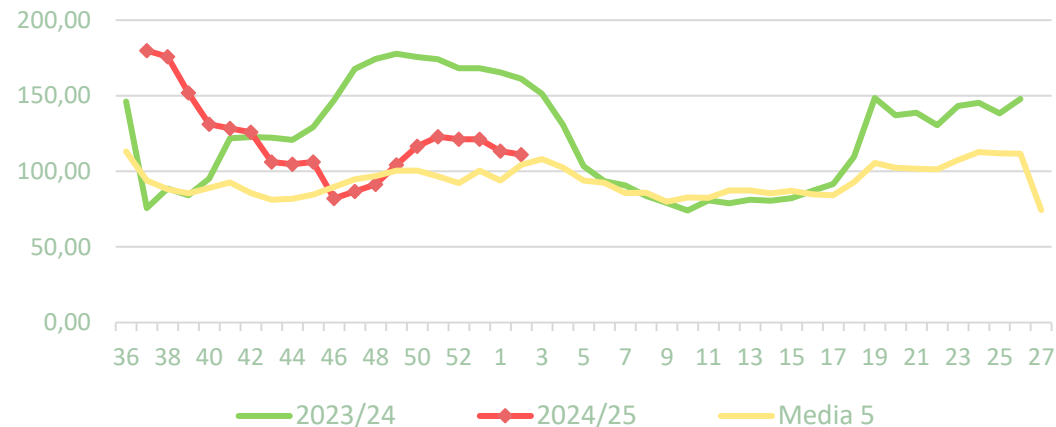
Inicio

Hortalizas al aire libre

Precio en 'origen' - COLIFLOR (€/100kg)

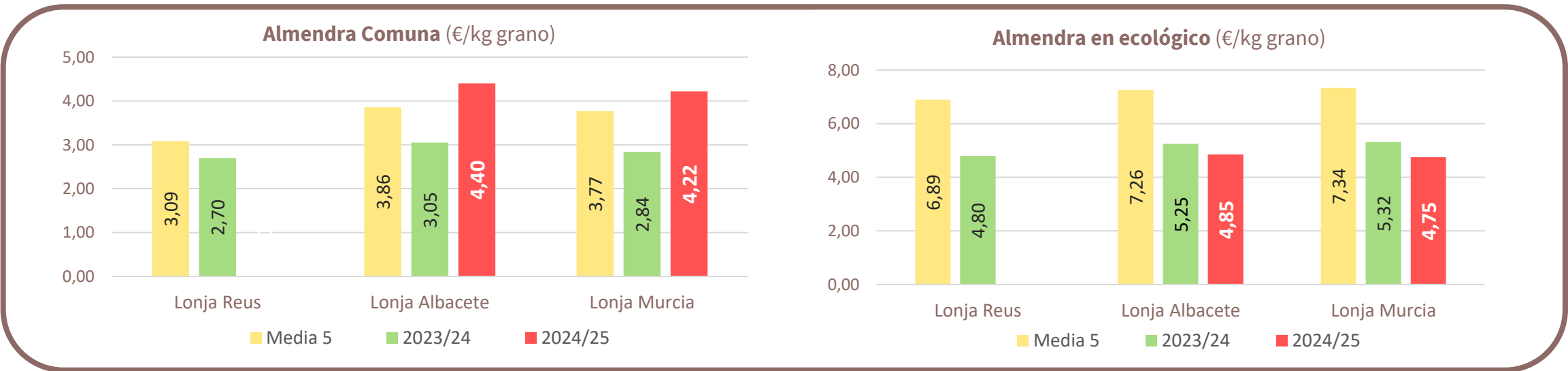


Salida Central de Acondicionamiento - COLIFLOR (€/100kg)



Productos		Lonja de Reus (€/kg grano)			Lonja de Albacete (€/kg grano)			Lonja de Murcia (€/kg grano)		
		Sem. Actual	Sem. Anterior (%)	Media 5 (%)	Sem. Actual	Sem. Anterior (%)	Media 5 (%)	Sem. Actual	Sem. Anterior (%)	Media 5 (%)
Almendra	Comuna				4,40	1,1%	14,0%	4,22	0,0%	11,8%
	Largueta				4,70	1,1%	-8,9%	4,61	0,0%	-8,7%
	Marcona				5,50	0,0%	-15,9%	5,43	0,0%	-16,3%
	Guara				4,50	1,1%	13,4%	4,33	0,2%	10,6%
	'ecológico'				4,85	0,0%	-33,2%	4,75	0,0%	-35,3%
Avellana 'corriente'										
Pistacho (kerman 20/22)					8,75	0,0%	18,8%			

Precios medios nacionales:





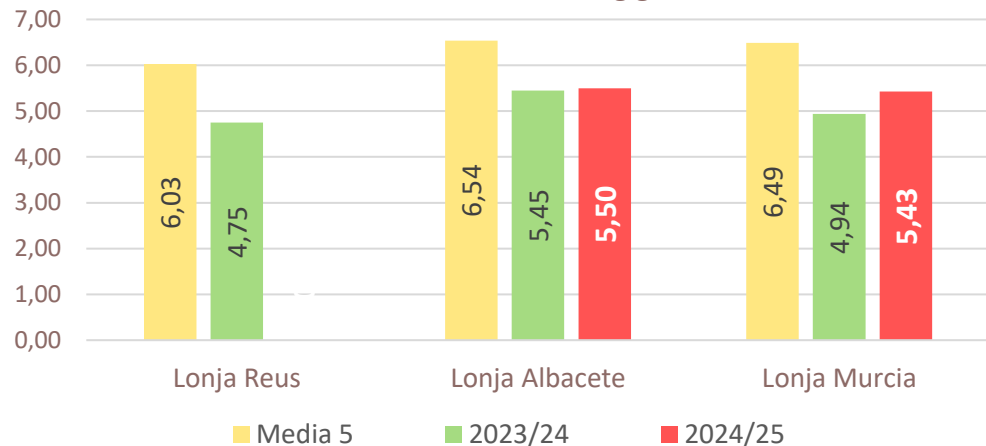
Inicio

Frutos secos

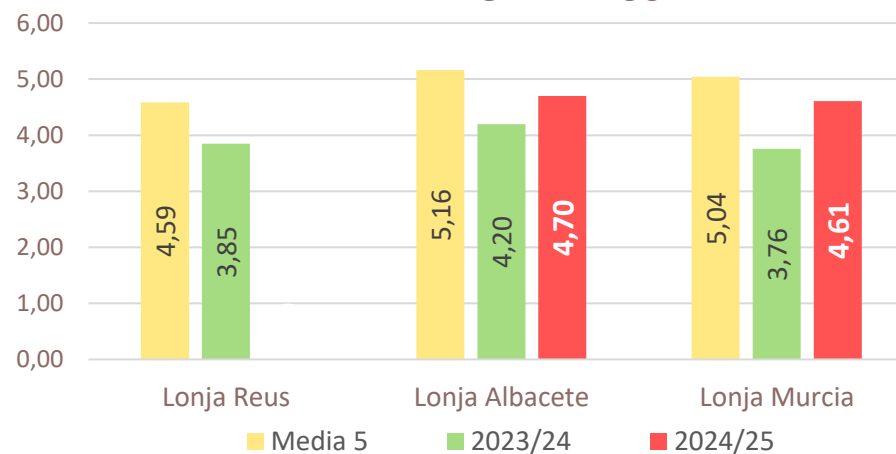
PRECIOS SEMANA 2/2025 del 06 al 12 de ENE de 2025

Precios medios nacionales:

Almendra Marcona (€/kg grano)

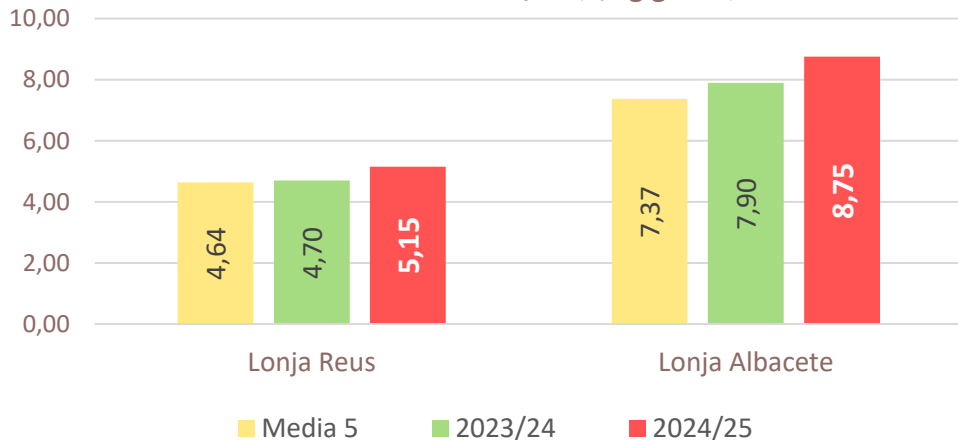


Almendra Largueta (€/kg grano)

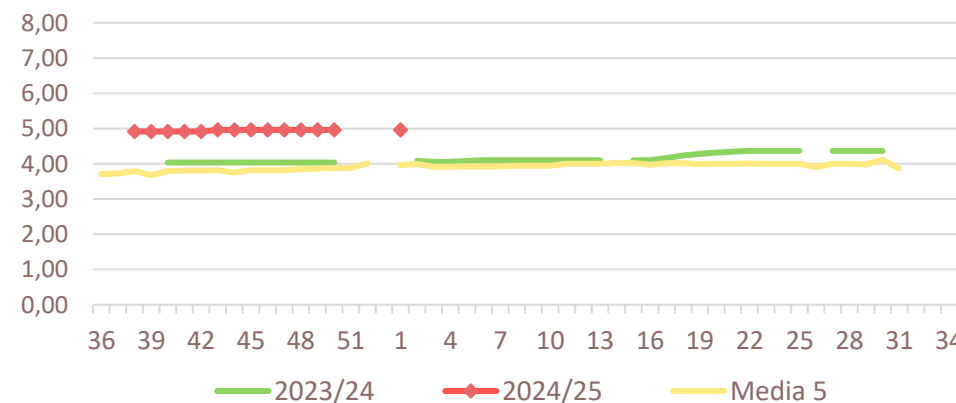


Precios medios nacionales:

Pistacho kerman 20/22 (€/kg grano)

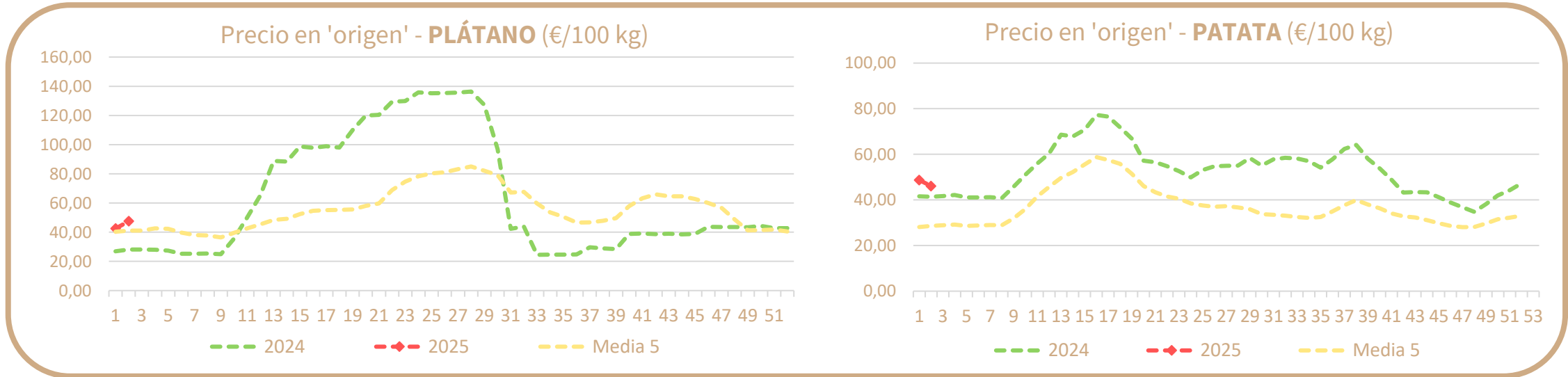


Lonja de Reus - AVELLANA 'corriente' (€/kg grano)



Productos	Origen (€/100kg)		
	Sem. Actual	Sem. Anterior (%)	Media 5 (%)
Plátano	47,49	11,8%	15,5%
Patata	46,11	-5,3%	61,3%

Precios medios nacionales:



PRECIOS SEMANALES: PAÍSES DE LA UNIÓN EUROPEA

*SEMANA 52/2024
(23 -29 de diciembre de 2024)*



GOBIERNO
DE ESPAÑA

MINISTERIO
DE AGRICULTURA, PESCA
Y ALIMENTACIÓN

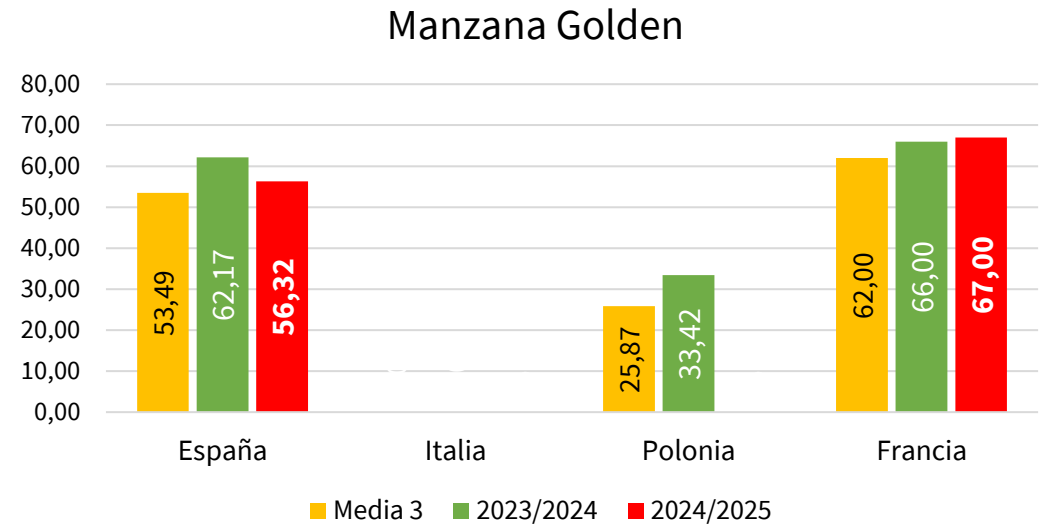
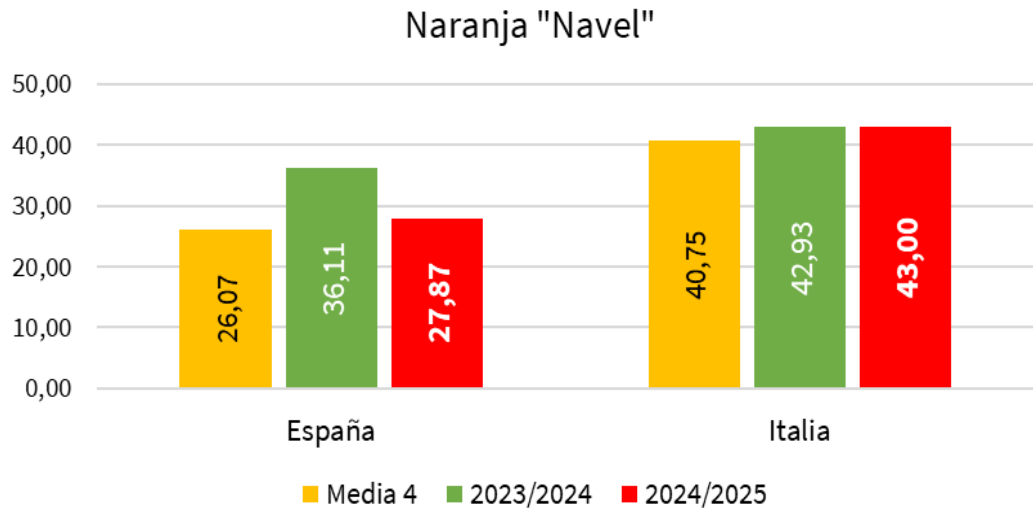
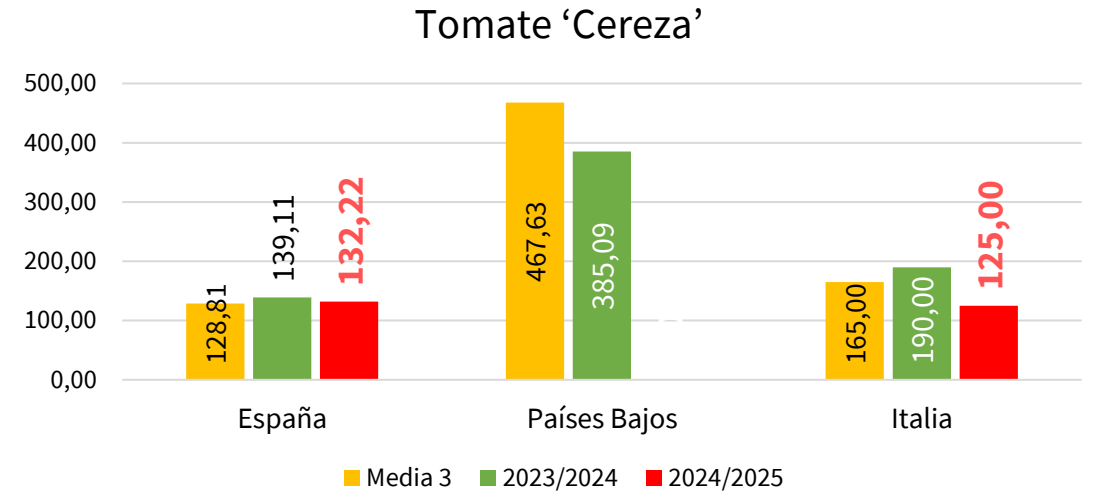
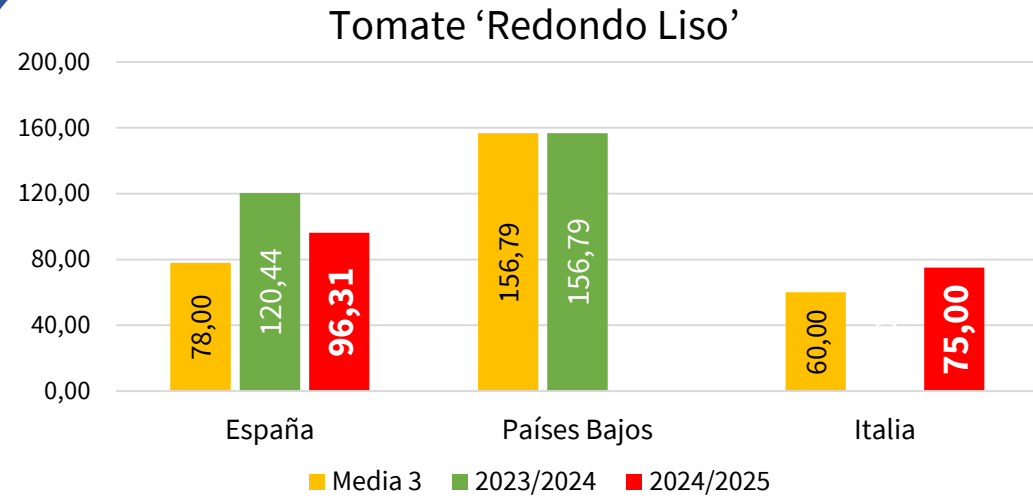
DIRECCIÓN GENERAL
DE PRODUCCIONES Y MERCADOS
AGRARIOS

SUBDIRECCIÓN GENERAL
DE FRUTAS Y HORTALIZAS Y
VITIVINICULTURA





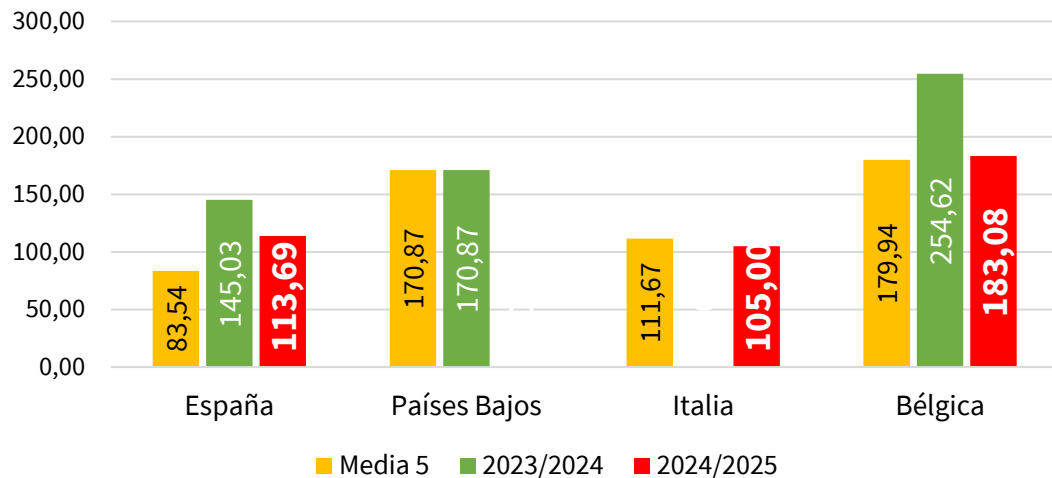
Precios en origen:



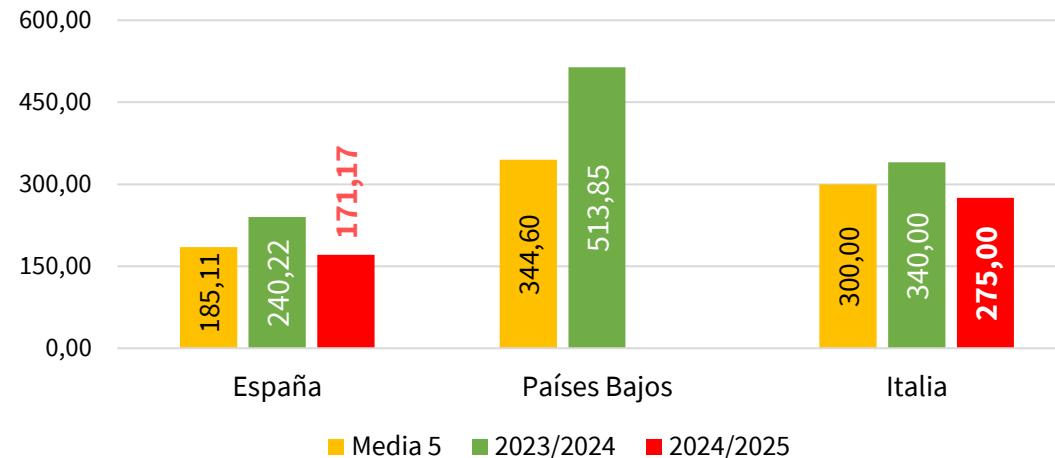


Precios a salida de central:

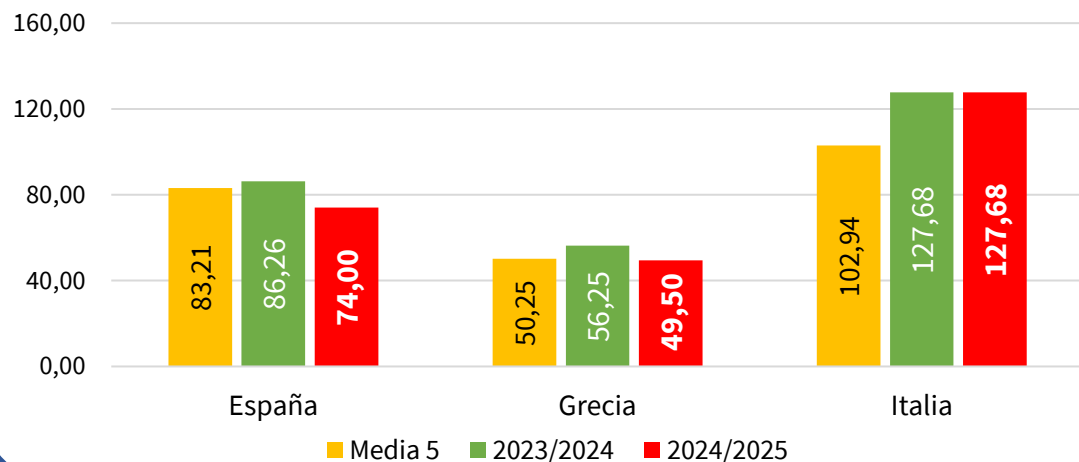
Tomate 'Redondo Liso'



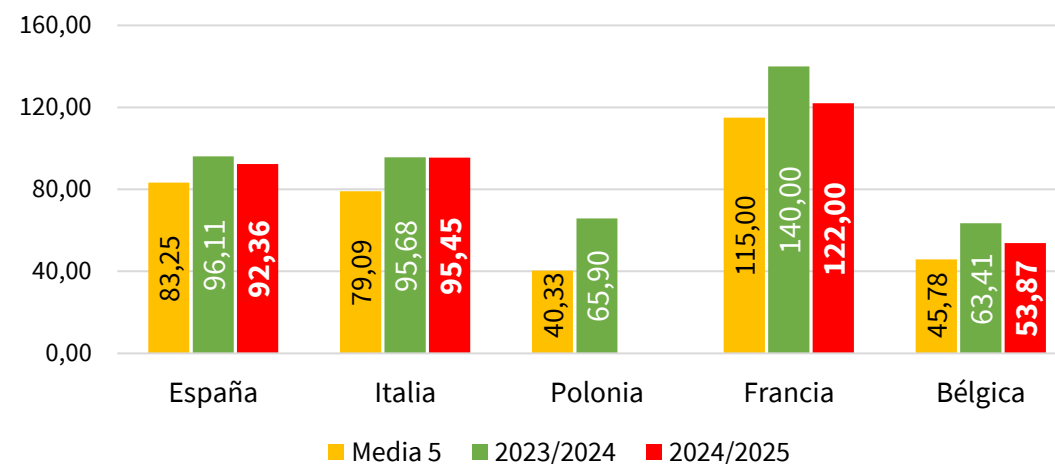
Tomate 'Cereza'



Naranja 'Navel'



Manzana 'Golden'





Fuentes de datos

- ❑ Informe Semanal de Coyuntura (MAPA): [Informe semanal de coyuntura](#)
- ❑ Precios Europeos: EUROSTAT
 - Precios en Origen: [Fruit and vegetables prices \(supply chain\)](#)
 - Precios a Salida de central: [Fruit and vegetables prices](#)

