



EL CONTROL DEL JABALÍ PARA LA PREVENCIÓN Y CONTROL DE LA PESTE PORCINA AFRICANA EN LA UE

SERGIO BONILLA GARCÍA
S.G. SANIDAD E HIGIENE ANIMAL Y TRAZABILIDAD
D.G. SANIDAD DE LA PRODUCCIÓN AGRARIA
MAPA

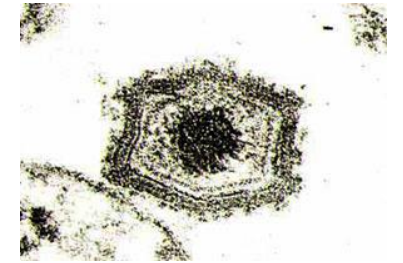
Jornada sobre la
PESTE PORCINA AFRICANA

Madrid, 21 de junio de 2022



Problemática de los jabalíes silvestres

- Sanidad Animal y Salud Pública: PPA, PPC, TB, BRUC, EA...
- Accidentes de tráfico
- Daños en cultivos agrícolas
- Progresiva invasión de áreas urbanas y periurbanas → Ataques a personas



Situación de poblaciones de jabalíes en la UE

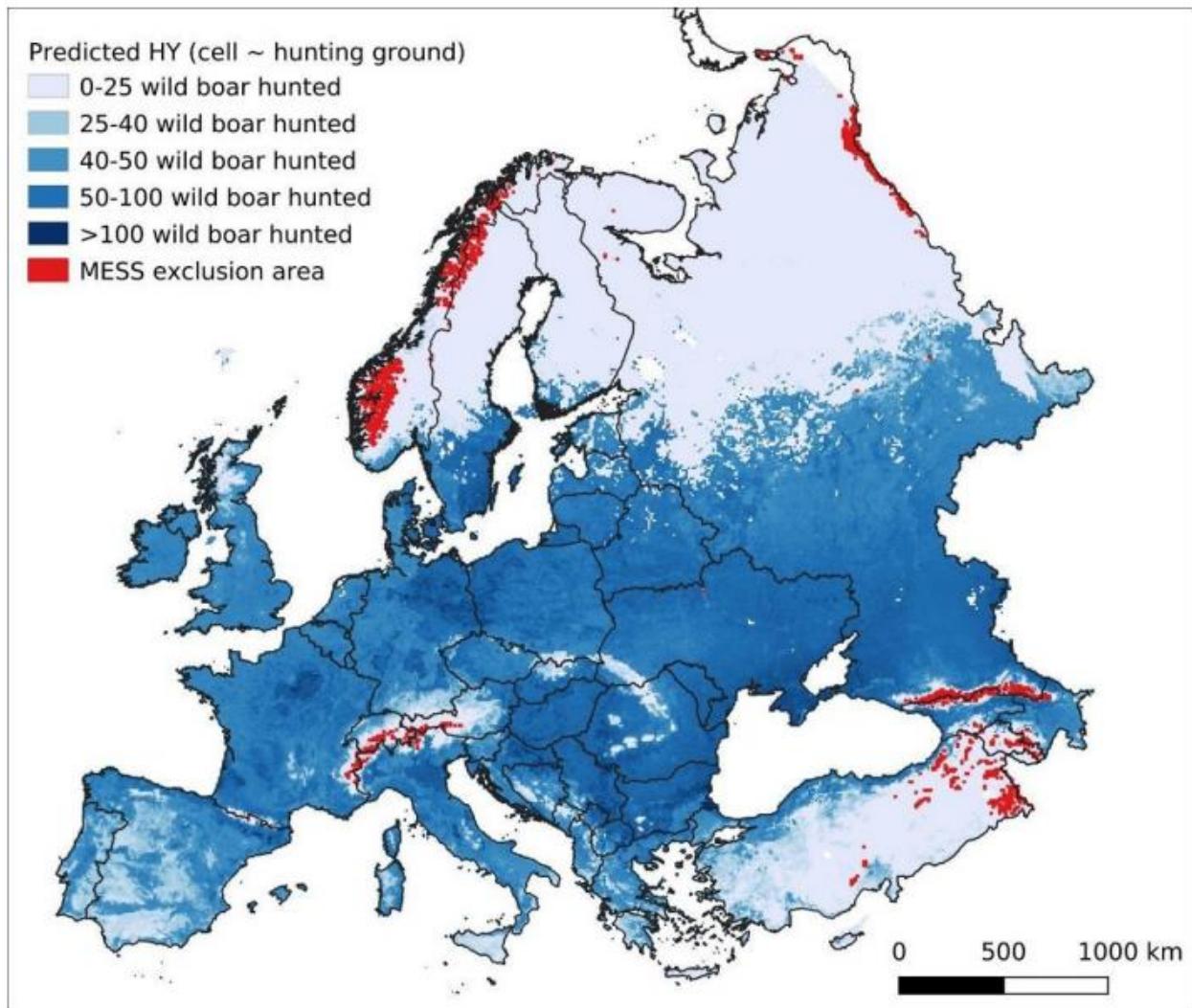
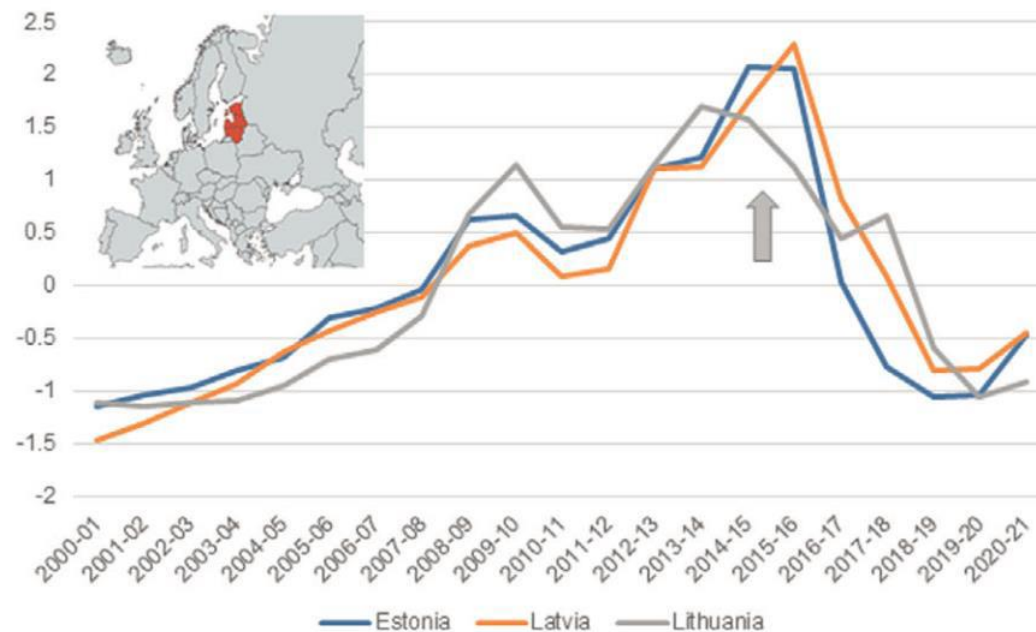


Figure 1: Extent of the study area and wild boar predicted hunting yield (HY; number of wild boar hunted) from the simplified final model at 10x10 km EEA grid (for more details, see ENETWILD consortium et al. 2019).

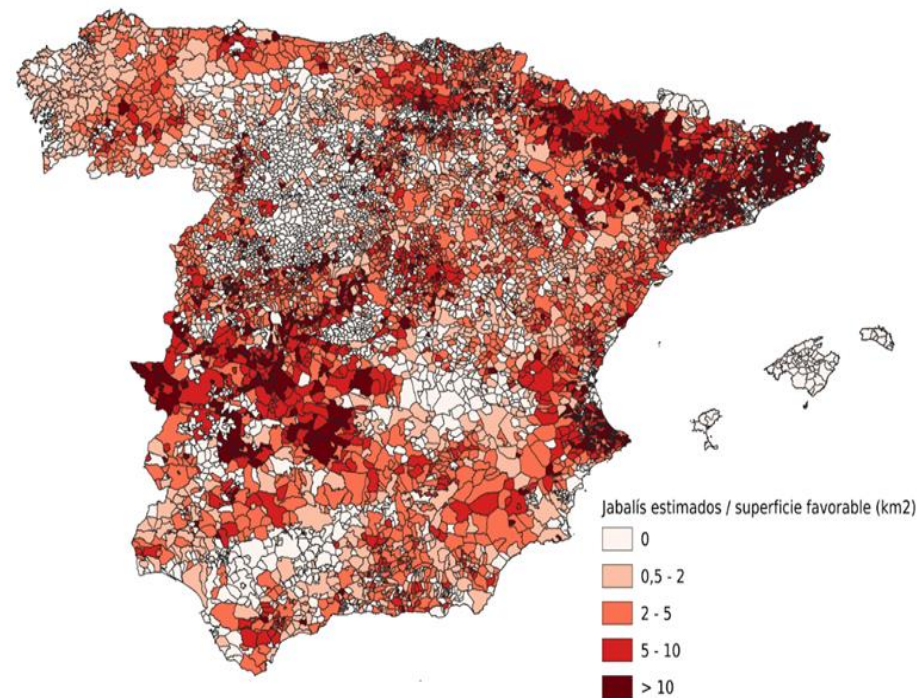
- Situación generalizada de abundancia de jabalíes en toda la UE.
- Incremento global a lo largo de las últimas décadas
- PPA: ha provocado descenso en las densidades poblacionales en áreas afectadas



Situación de poblaciones de jabalíes en España



Fuente: J.L. Garrido, 2018



PPA: hospedadores y reservorios



CERDO DOMÉSTICO
SUSCEPTIBLE



GARRAPATAS
Reservorios



SUIDOS SALVAJES:

- **EUROPA:** Jabalíes silvestres.
- **AFRICA:** jabalíes verrucosos, potamoqueros de río, **RESISTENTES** a la enfermedad, sin signos

AFRICA:
O. moubata

Transmisión transovárica y transestadial



EUROPA
O. erraticus

Transmisión transestadial

EPIDEMIOLOGÍA COMPLEJA

No siempre los tres actores están presentes.
Aun presentes, no siempre cumplen un marcado rol.

¿Cómo se infectan los cerdos?

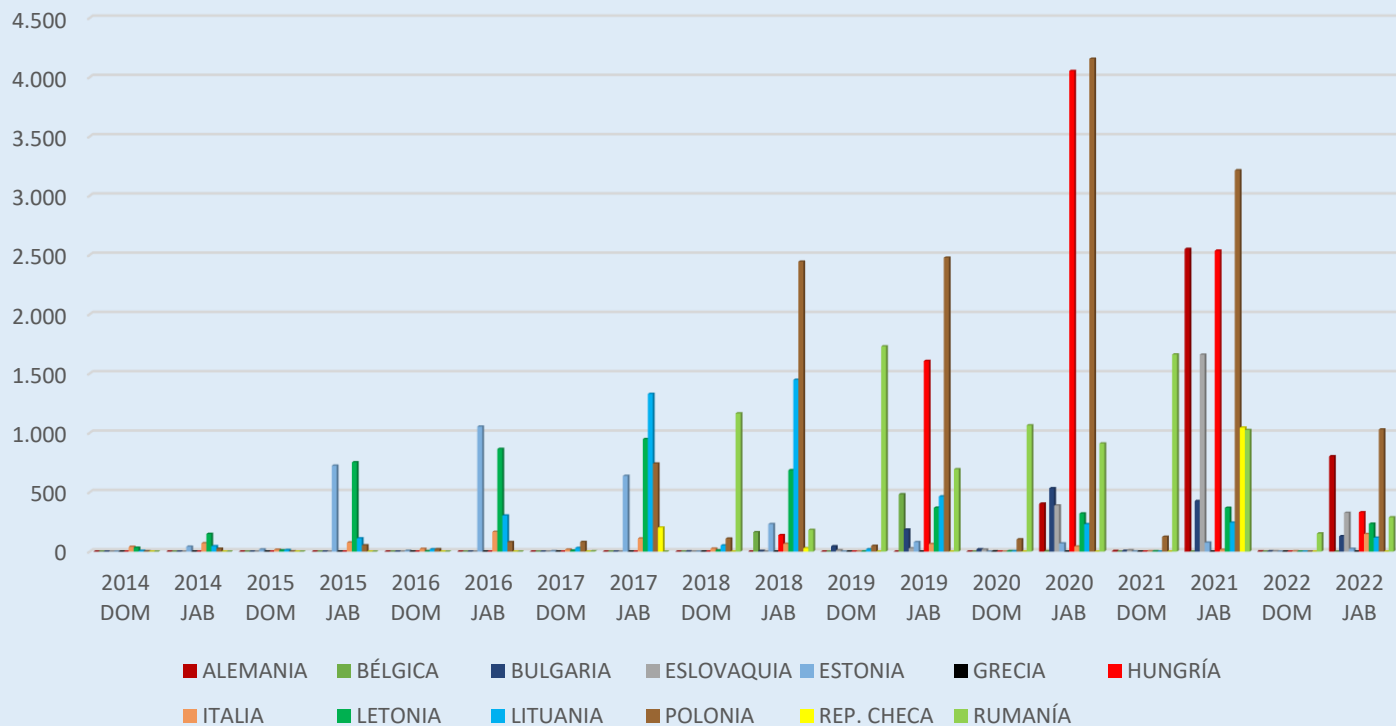


¿Cómo se infectan los jabalíes?



Situación PPA en la UE

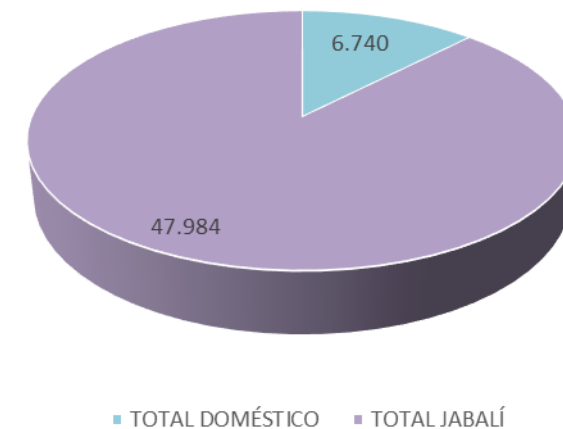
FOCOS PPA EN LA UE (DOMÉSTICO Y JABALÍES) 2014-2022 (26/05/2022)



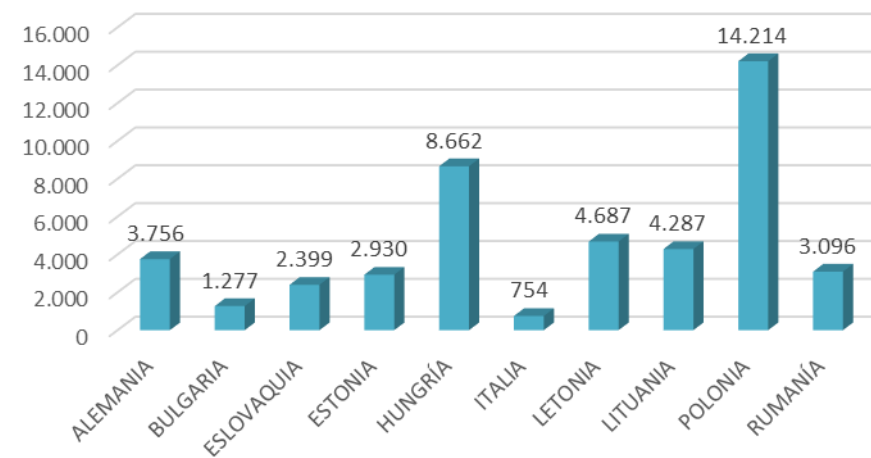
Fuente de datos: ADIS



FOCOS PPA EN LA UE (2014-2022)

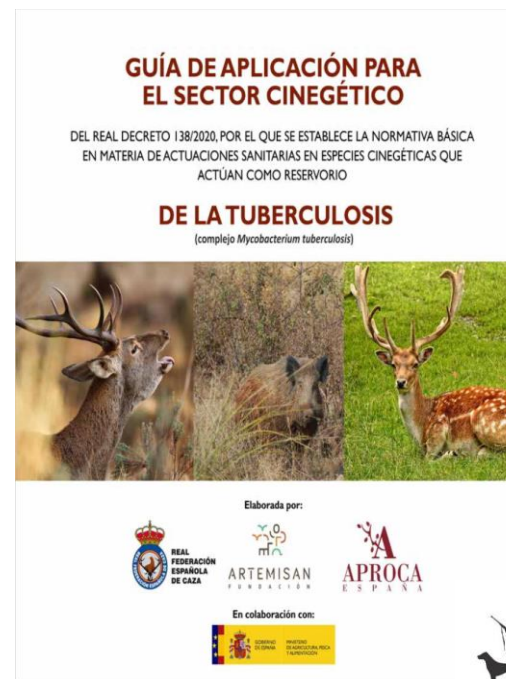


FOCOS PPA EN JABALÍES EN LA UE (2014-2022)



Reducción de riesgo de entrada de PPA a través de jabalíes silvestres

- **Gestión de poblaciones de jabalíes:** a medio y largo plazo
 - ✓ Caza
 - ✓ Alimentación de jabalíes
 - ✓ Gestión de canales
 - ✓ Concienciación
- **Control del factor humano:** a corto plazo
 - ✓ Concienciación
 - ✓ Gestión adecuada de residuos alimenticios
 - ✓ Regulación de alimentación suplementaria
 - ✓ Refuerzo de bioseguridad durante la caza



SI CAZAS EN OTROS PAÍSES DEBES TOMAR CIERTAS PRECAUCIONES PARA NO TRAER ENFERMEDADES ANIMALES A TU REGRESO

1. EQUIPAMIENTO

El equipo puede ser vehículo para virus y bacterias, sobre todo si entras en contacto con animales o sus fluidos.

Asegúrate antes de volver de que la ropa y especialmente las botas vienen limpias (sin suciedad visible) y desinfectadas.

La limpieza a altas temperaturas es muy eficaz y para desinfectar asegúrate de respetar el tiempo de contacto recomendado.

2. PRODUCTOS CÁRNICOS Y TROFEOS

La carne, la sangre y resto de productos cárnicos crudos y/o curados son un vehículo altamente peligroso que puede mantener al agente patógeno infeccioso durante meses.

Los trofeos deben venir con la documentación correspondiente y después de ser tratados adecuadamente en el país de origen.

Recomendamos que no traigas productos animales y, si los traes, asegúrate de que no se usan como alimento para otros animales.

3. NO SALGAS A CAZAR Y EVITA EL CONTACTO CON EXPLOTACIONES ANIMALES AL MENOS HASTA QUE HAYAN PASADO 3 DÍAS DESDE TU LLEGADA

Control de jabalíes silvestres en UE

EXTERNAL SCIENTIFIC REPORT



APPROVED: 25 March 2020
doi:10.2903/sp.efsa.2020.EN-1834

Analysis of wild boar-domestic pig interface in Europe: preliminary analysis

ENETWILD consortium¹, Javier Fernandez-Lopez², Pelayo Acevedo², José Antonio Blanco-Aguiar², Joaquín Vicente²

²National Institute on Wildlife Research (IREC), University of Castilla-La Mancha and Consejo Superior de Investigaciones Científicas, Ciudad Real, Spain.

Abstract

The ENETWILD consortium (www.enetwild.com) aims at defining the spatial interface between wild boar and domestic pigs in Europe, which is essential to evaluate the risk for ASF spread between wild and domestic. This report describes the different sources of data for domestic pigs in Europe and develops a preliminary risk map of possible spatial interaction between both groups. Specific cases from Romania and Spain where reliable data were available were assessed. This model of the interface was based on the data from Gridded Livestock of the World (GLW) database of FAO, which provides predictions on a 1x1 km scale globally and the wild boar abundance distribution model recently elaborated by ENETWILD consortium (2020). The present available census data of livestock at the European Union level (Eurostat) is restricted to a maximum spatial resolution of NUTS2, remarking the need of developing a framework to collect harmonised data with higher resolution. This will ensure that data can be comparable, validated and used. There is need also to resolve definition issues regarding the pig production systems. Our prediction model of the interface between pig and wild boar at European level indicated that the maximum risk is scattered over Central Europe, large parts of Spain, north-east France and Romania. Hungary, so as Serbia and Croatia in the Balkans are at the highest risk in that area. In the specific case of Romania, no statistically significant association between census data of pigs collected from national authorities and predicted values was found when assessing the GLW model, evidencing that GLW predictions do not reliably represent the pig abundance distribution within countries. When assessing the interface model in Spain, certain areas of interaction were lacked, e.g. where extensive farming is relevant. The current discrimination of extensive vs. intensive farms of predictive models (GLW) is not reliable to perform analyses separately for each production system. The outputs this model of interface between wild boar and domestic pigs will guide future steps in both data collection and modelling approach.

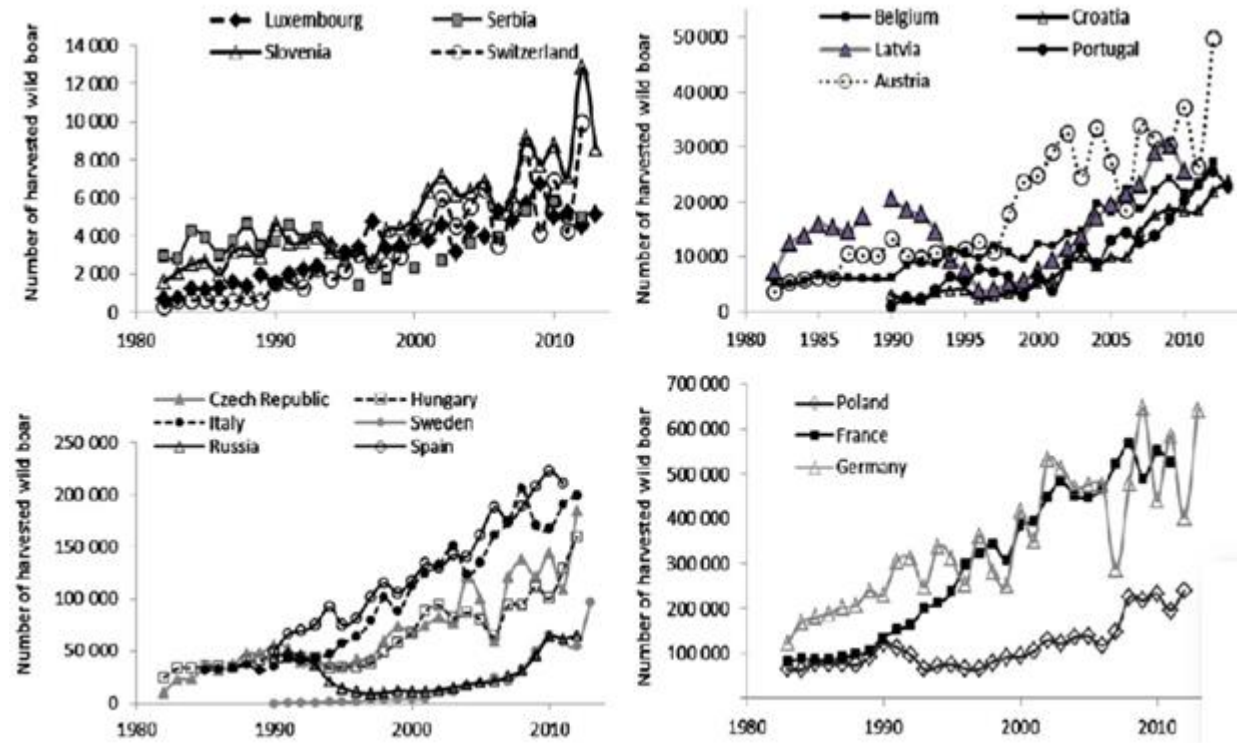
© European Food Safety Authority, 2020

Key words: Gridded Livestock of the world, GLW, FAO, risk assessment, spatial modelling, *Sus scrofa* distribution, pig wild boar interface, ASF risk, Eurostat

¹ ENETWILD Consortium: www.enetwild.com

www.efsa.europa.eu/publications 1 EFSA Supporting publication 2020:EN-1834

The present document has been produced and adopted by the bodies identified above as authors. This task has been carried out exclusively by the authors in the context of a contract between the European Food Safety Authority and the authors, awarded following a tender procedure. The present document is published complying with the transparency principle to which the Authority is subject. It may not be considered as an output adopted by the Authority. The European Food Safety Authority reserves its rights, view and position as regards the issues addressed and the conclusions reached in the present document, without prejudice to the rights of the authors.



Review SCI

Received 1 July 2014 | Revised 9 December 2014 | Accepted article published 10 December 2014 | Published online in Wiley Online Library
www.enetwild.com DOI 10.1002/sp.1965

Wild boar populations up, numbers of hunters down? A review of trends and implications for Europe

Giovanna Massei,^{a*} Jonas Kindberg,^b Alain Licoppe,^c Dragan Gačić,^d Nikica Šprem,^e Jiří Kamler,^f Eric Baubet,^g Ulf Hohmann,^h Andrea Monaco,ⁱ Janis Ozoliņš,^j Sandra Cellina,^k Tomasz Podgórski,^l Carlos Fonseca,^m Nickolay Markov,ⁿ Boštjan Pokornj,^o Carme Rosell^p and András Náhlik^q

Control de jabalíes silvestres: Estrategia UE



EUROPEAN COMMISSION
DIRECTORATE-GENERAL FOR HEALTH AND FOOD SAFETY
Directorate G - Crisis preparedness in food, animals and plants
Unit G2 - Animal health

Brussels
SANTE G2 (26.03.2021)

SANTE/7113/2015 – Rev 13

WORKING DOCUMENT

Strategic approach to the management of African Swine Fever for the EU

This document does not necessarily represent the views of the Commission Services

Please note that this document has been established for information and consultation purposes only. It has not been adopted or in any way approved by the European Commission and should not be regarded as representing the views of the Commission Services. The European Commission does not guarantee the accuracy of the information provided, nor does it accept responsibility for any use made thereof.

Enfoque adaptado a la situación y evolución de la enfermedad según territorios:

- Medidas aplicables en todas las áreas
- Medidas en áreas libres
- Medidas en áreas libres fronterizas con zonas infectadas
- Medidas en zonas infectadas recientemente (objetivo: erradicación de la enfermedad a corto plazo)
- Medidas en zonas infectadas más tiempo (objetivo: control y erradicación de la enfermedad, a medio/largo plazo)

Control de jabalíes silvestres: Estrategia UE

TERRITORIO	VIGILANCIA	OBJETIVOS DE CAZA	OTROS REQUISITOS	ALIMENTACIÓN DE JABALÍES	ALIMENTACIÓN SUPLEMENTARIA
Todas las áreas	Vigilancia pasiva	Priorizar caza de hembras adultas y subadultas hasta alcanzar un balance 1/1 con machos	Equipamiento técnico en cotos de caza Bioseguridad durante la caza	"Debería prohibirse"	Autorizable sólo hasta 10 kg/km2/mes para atraer jabalíes para caza y trampeo
Áreas libres	Vigilancia pasiva	Objetivo general de lograr reducir densidades poblacionales	Concienciación de cazadores		
Áreas fronterizas con áreas afectadas	Refuerzo de vigilancia pasiva priorizando determinadas zonas en base a análisis de riesgo	Caza intensiva para reducir densidad poblacional Autorizable driven & solo caza Cazadores son parte esencial en la estrategia Trampeo para posterior sacrificio Autorizable caza para consumo humano (PCR -)	Bioseguridad durante caza esencial Vallados Colaboración intensiva de autoridades y asociaciones para gestionar caza, trampeo, sacrificio, etc		
Nuevas áreas infectadas (obj: erradicación a corto plazo)	Refuerzo de vigilancia pasiva: definir curva epidémica Búsqueda intensiva de cadáveres Eliminación higiénica y controlada de cadáveres	Prohibida la caza para evitar difusión del virus Autorizable trampeo para sacrificio posterior	Estricta bioseguridad durante búsqueda de cadáveres Acceso restringido a zona infectada Concienciación de cazadores Vallados ayudarían a frenar el avance de la enfermedad		
Áreas infectadas durante más tiempo (obj: erradicación a medio/largo plazo)	Vigilancia pasiva y activa	Objetivo general de caza para monitorizar la evolución de la enfermedad	Vallados poco efectivos en esta fase, aunque valorables en situaciones concretas en base a análisis de riesgo		

Control de jabalíes silvestres: Estrategia UE



Anexo IV

PLANES DE ACCIÓN NACIONALES SOBRE LA GESTIÓN DEL JABALÍ EN EL CONTEXTO DE LA PREVENCIÓN, EL CONTROL Y LA ERRADICACIÓN DE LA PPA

*El propósito principal y el objetivo de los planes de acción nacionales sobre la gestión del jabalí en el contexto de la prevención, el control y la erradicación de la peste porcina africana es garantizar en cada Estado miembro un **enfoque coordinado para prevenir, controlar y erradicar la peste porcina africana y acciones a largo plazo relacionadas con el jabalí en una visión del riesgo de PPA.***

Enfoque multisectorial:

- ✓ Todos los Ministerios pertinentes (MAPA, MITERD)
- ✓ Las autoridades veterinarias y forestales competentes (CCAA)
- ✓ Institutos académicos y de investigación
- ✓ Organizaciones de agricultores/cazadores/veterinarios
- ✓ Servicios de mantenimiento de infraestructuras técnicas
- ✓ Sociedad civil


Control de jabalíes silvestres: Reglamento de Ejecución (UE) 2021/605 en proceso de modificación

Planes de Acción obligatorios para países afectados: **plazo 3 meses (bajo estudio 6 meses)** tras aprobación del Reglamento (**España pionera**: tras trabajo de varios años, en su primer año de implementación).

Anexo III: **requisitos mínimos** de los Planes de Acción Nacionales:

- ✓ Objetivos y prioridades estratégicas
- ✓ Ámbito y territorio de aplicación
- ✓ Descripción de situación de poblaciones de jabalíes en el país y territorios
- ✓ Funciones y responsabilidades de agentes involucrados
- ✓ Descripción de medidas propuestas con el objetivo global de control poblacional y vigilancia epidemiológica
- ✓ Requisitos de bioseguridad durante caza y otras actuaciones para control poblacional así como en explotaciones porcinas para prevenir contacto con jabalíes
- ✓ Cronograma de aplicación
- ✓ Estrategia de formación y comunicación a cazadores
- ✓ Coordinación entre autoridades competentes y colaboración trasfronteriza entre EEMM

Control de jabalíes silvestres: Plan de Acción Nacional

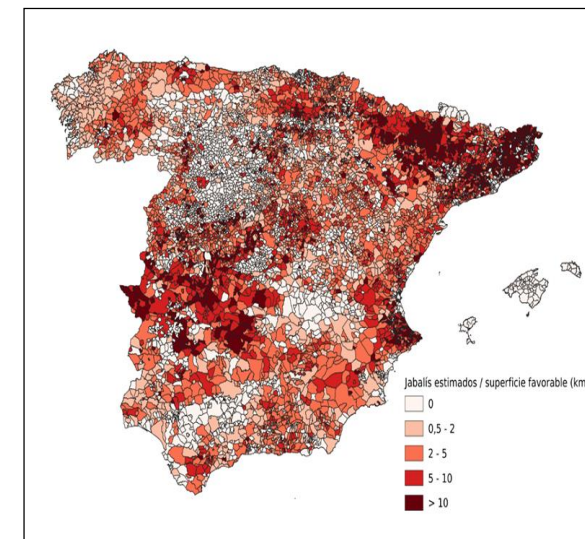

MINISTERIO DE AGRICULTURA, PESCA Y ALIMENTACIÓN
 DIRECCIÓN GENERAL DE SANIDAD DE LA PRODUCCIÓN AGRARIA
 SUBDIRECCIÓN GENERAL DE SANIDAD E HIGIENE ANIMAL Y TRAZABILIDAD

PLAN NACIONAL DE GESTIÓN A MEDIO/LARGO PLAZO DE LAS POBLACIONES DE JABALÍES SILVESTRES PARA REDUCIR EL RIESGO DE ENTRADA Y DIFUSIÓN DEL VIRUS DE LA PESTE PORCINA AFRICANA EN ESPAÑA

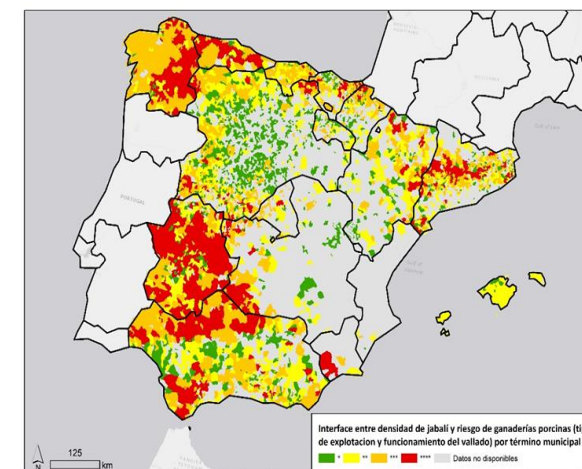
C/ Alameda, 33
 28010 MADRID
 TEL: 913476235
 FAX: 913476239

Página 1 de 23

- **España pionera en la UE.**
- **Situación y problemática** en poblaciones de jabalíes silvestres en España
- **Buenos datos de partida en cuanto a estimación de censos.**
- **Evaluación de riesgo** de introducción de PPA en España a través de la infección en jabalíes silvestres así como del riesgo de diseminación por riesgo de contacto cerdo/jabalí silvestre.
- **Responsabilidades y papel** de las partes interesadas
- **Plan de control nacional flexible** que debe adaptarse a través de Planes autonómico.
- **Monitorización de indicadores anuales y objetivos** de reducción a medio y largo plazo (evaluación anual de indicadores → mejoras necesarias)

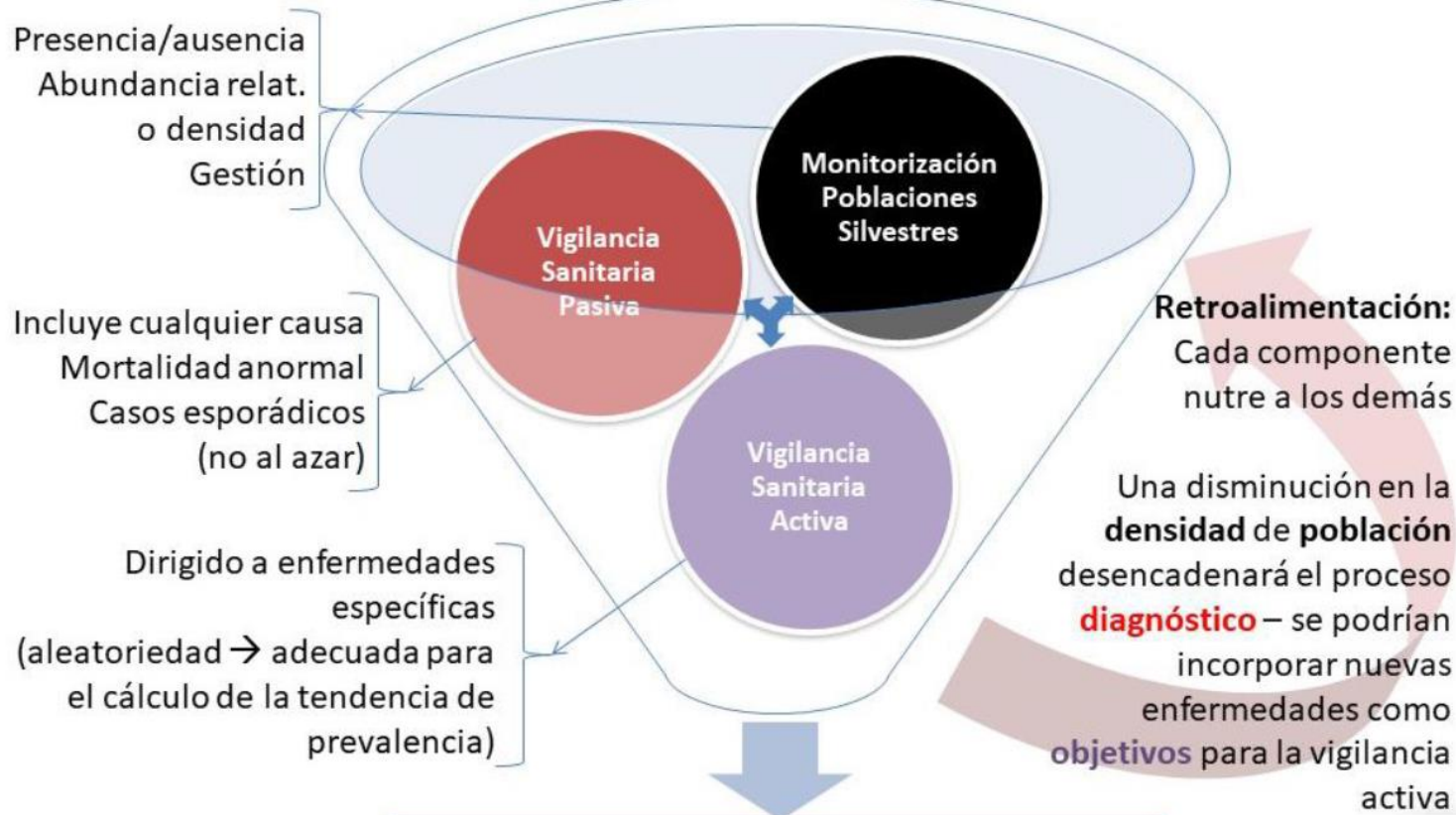
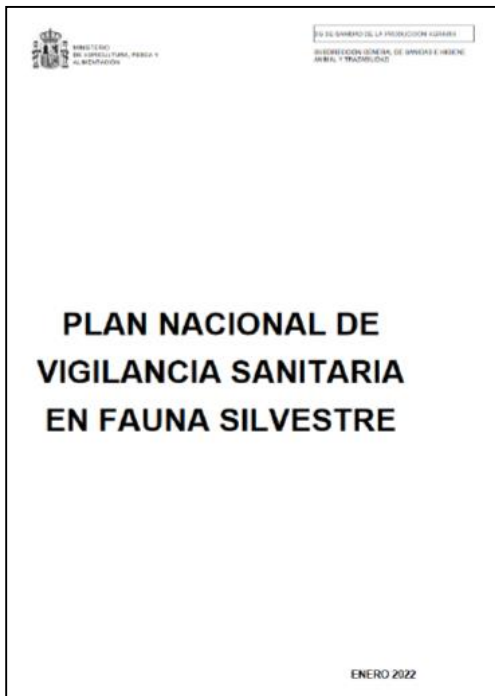


Densidades estimadas (jabalíes/km2)



Interfaz y riesgo de contacto jabalíes/cerdo doméstico.

Control de jabalíes silvestres: vigilancia sanitaria integrada



Monitorización Integrada & Vigilancia Sanitaria





Concienciación y sensibilización



GUÍA

VIGILANCIA SANITARIA FAUNA SILVESTRE

AYÚDANOS A MANTENER LA SALUD DEL CAMPO



Medidas para prevenir la entrada de Peste Porcina Africana en España



No traigas productos animales frescos o curados desde otros países, sobre todo si no han pasado los controles sanitarios pertinentes en los países de origen. Si finalmente los traes o llegan a tus manos, asegúrate de que los productos y sus restos no son ingeridos por animales en nuestro país. Los productos animales frescos y madurados o curados son capaces de portar y mantener viables patógenos, sirviendo de fuente de infección para otros animales domésticos y/o silvestres cuando son ingeridos por vía oral.

Don't bring fresh or cured animal products from another countries, specially if they have not been checked during pertinent official health controls. In case you finally bring them or they are delivered to you, make sure these products and their remains are not eaten by animals in our country. Fresh and mature or cured animal products are able to carry and maintain living pathogens, being an infection source for other domestic or wild animals when they are ingested by mouth.



Países afectados o con mayor riesgo de Peste Porcina Africana

- Bélgica
- Polonia
- Rumanía
- Estonia
- Letonia
- Lituania
- Hungría
- Bulgaria
- República Checa
- Italia
- Moldavia
- Rusia
- Bielorrusia
- Alemania
- Austria
- Eslovaquia
- Países Bajos
- Luxemburgo
- Francia



En colaboración con



REAL FEDERACIÓN ESPAÑOLA DE CAZA

PESTE PORCINA AFRICANA ¡MÁXIMA ALERTA!

Proteja a nuestros animales, evite que la Peste Porcina Africana entre en España

Concienciación y sensibilización

DAR DE COMER A LOS ANIMALES SALVAJES NO ES LO NATURAL

Porque cambias su forma de actuar y alteras el equilibrio natural.


Alimentándolos les pones en grave riesgo a ellos, a ti, a otras personas, a los animales domésticos y a los automovilistas.



Escanea este qr y mira nuestro nuevo video



NPO: 0031548X




GOBIERNO DE ESPAÑA
MINISTERIO DE AGRICULTURA, PESCA Y ALIMENTACIÓN

CUANDO SALGAS AL CAMPO CUIDA NUESTRO RICO PATRIMONIO NATURAL Y PROTEGE A LOS ANIMALES

No alteres su forma de vivir, ellos encuentran alimento en su hábitat. Así que nunca les des de comer.




Escanea este qr y mira nuestro nuevo video



NPO: 0031548X





GOBIERNO DE ESPAÑA
MINISTERIO DE AGRICULTURA, PESCA Y ALIMENTACIÓN

DAR DE COMER A LOS ANIMALES SALVAJES NO ES LO NATURAL

Porque cambias su forma de actuar y alteras el equilibrio natural.


Alimentándolos les pones en grave riesgo a ellos, a ti, a otras personas, a los animales domésticos y a los automovilistas.

Escanea este qr y mira nuestro nuevo video



NPO: 0031548X

GOBIERNO DE ESPAÑA
MINISTERIO DE AGRICULTURA, PESCA Y ALIMENTACIÓN

Control de jabalíes silvestres: Conclusiones principales

- **Poblaciones de jabalíes silvestres en crecimiento exponencial y constante** en España y en otros países europeos.
- **Resulta necesario gestionar de forma adecuada a medio/largo plazo** estas poblaciones por múltiples impactos negativos que causan.
- **Para el control y erradicación de la PPA en los países afectados el mayor reto está siendo la gestión de la PPA en las poblaciones de jabalíes silvestres.**
- **Múltiples medidas y trabajos en marcha** a nivel nacional en el marco de un plan nacional que está en su primer año de implementación.
- Gran esfuerzo y mejora en **comunicación y coordinación** entre entidades administrativas (Sanidad Animal, Caza, Medio Ambiente) en España.
- La **concienciación** de los sectores y la sociedad es esencial para el éxito de las medidas a corto, medio y largo plazo.



¡¡MUCHAS GRACIAS POR
VUESTRA ATENCIÓN!!