

# Observatorio de Precios del Sector Lácteo

Marzo 2018



1. CADENA DE VALOR		3
2. SITUACIÓN ECONÓMICA DE GRANJAS TÍPICAS-RENGRATI		6
3. VOLUMEN.	PRODUCCIÓN GANADERA	17
	PRODUCCIÓN INDUSTRIAL	22
	CONSUMO EN EL HOGAR	32
4. PRECIO.	PRODUCCIÓN	42
	INDUSTRIA	46
	DISTRIBUCIÓN	56
5. COMERCIO EXTERIOR		77
ANEXO_ FUENTES INFORMACIÓN		92

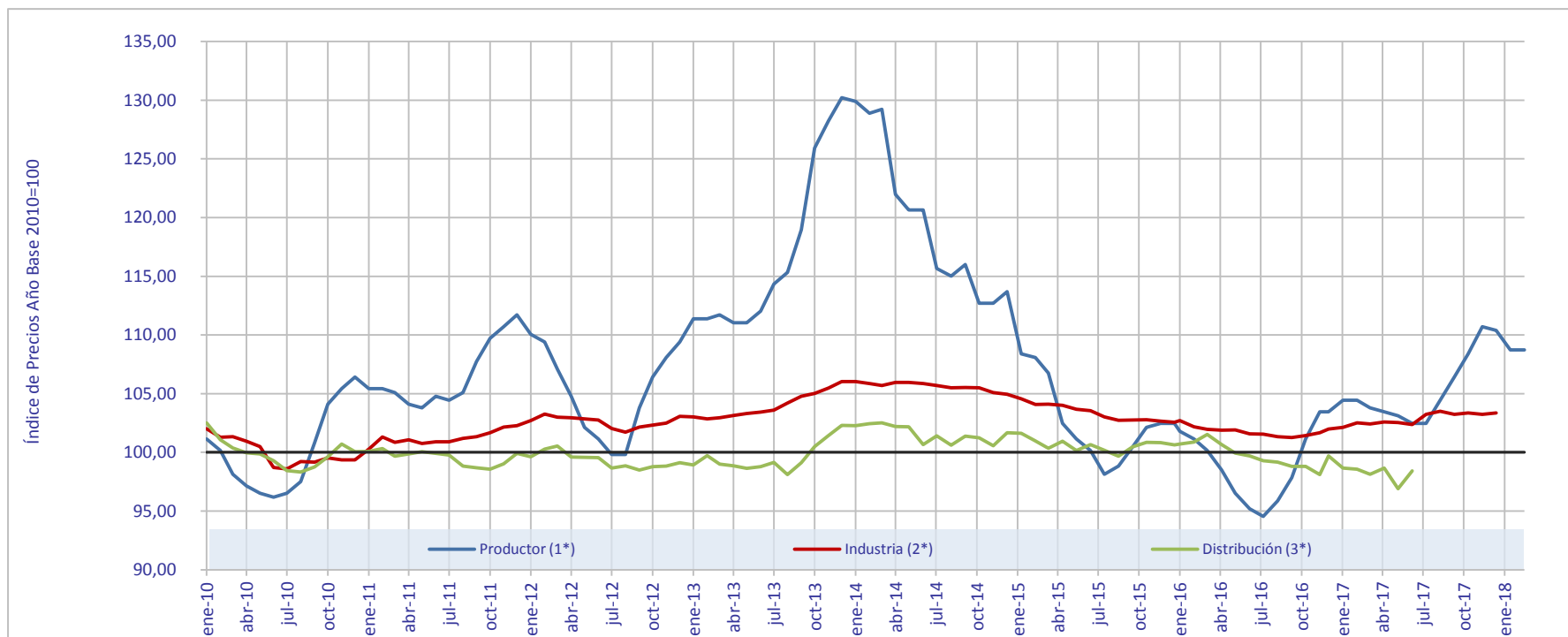


GOBIERNO  
DE ESPAÑA

MINISTERIO  
DE AGRICULTURA Y PESCA,  
ALIMENTACIÓN Y MEDIO AMBIENTE

## CADENA DE VALOR

## Evolución de los Índices de Precios en las tres posiciones de la cadena de valor de la leche en España. Año Base 2010=100



Todos los índices están elaborados a partir de los precios en posición de salida de cada eslabón de la cadena de valor y sin incluir el IVA.

(1\*) Índice de precios pagados al productor por la leche cruda en posición salida de la explotación. MMO

(2\*) Índice de precios percibidos por la industria por los productos lácteos fabricados y comercializados en España en posición salida de fábrica. INE

(3\*) Índice de precios pagados por el consumidor por los productos lácteos en la distribución. BDCH-MAGRAMA y EUROSTAT

# CADENA DE VALOR

## Evolución de los Índices de Precios en las tres posiciones de la cadena de valor de la leche en España.

Año Base 2010=100

	ene-13	feb-13	mar-13	abr-13	may-13	jun-13	jul-13	ago-13	sep-13	oct-13	nov-13	dic-13	2013
<b>Productor (1*)</b>	111,38	111,38	111,72	111,04	111,04	112,03	114,35	115,33	118,98	125,92	128,23	130,21	116,80
<b>Industria (2*)</b>	103,02	102,86	102,94	103,15	103,31	103,44	103,60	104,21	104,78	105,01	105,48	106,02	103,99
<b>Distribución (3*)</b>	98,93	99,71	99,01	98,84	98,63	98,77	99,15	98,10	99,12	100,49	101,44	102,31	99,54
	ene-14	feb-14	mar-14	abr-14	may-14	jun-14	jul-14	ago-14	sep-14	oct-14	nov-14	dic-14	2014
<b>Productor (1*)</b>	129,90	128,88	129,22	121,97	120,64	120,64	115,67	115,03	116,01	112,71	112,71	113,70	119,76
<b>Industria (2*)</b>	106,03	105,86	105,70	105,97	105,95	105,86	105,70	105,51	105,52	105,50	105,08	104,95	105,64
<b>Distribución (3*)</b>	102,28	102,45	102,52	102,20	102,17	100,65	101,41	100,62	101,38	101,24	100,56	101,67	101,59
	ene-15	feb-15	mar-15	abr-15	may-15	jun-15	jul-15	ago-15	sep-15	oct-15	nov-15	dic-15	2015
<b>Productor (1*)</b>	108,39	108,08	106,75	102,47	101,14	100,15	98,14	98,82	100,46	102,12	102,47	102,47	102,62
<b>Industria (2*)</b>	104,56	104,08	104,10	104,00	103,66	103,55	103,02	102,74	102,76	102,77	102,65	102,57	103,37
<b>Distribución (3*)</b>	101,61	100,98	100,36	100,94	100,15	100,66	100,18	99,66	100,46	100,85	100,84	100,64	100,61
	ene-16	feb-16	mar-16	abr-16	may-16	jun-16	jul-16	ago-16	sep-16	oct-16	nov-16	dic-16	2016
<b>Productor (1*)</b>	101,78	101,14	100,15	98,48	96,51	95,18	94,53	95,86	97,84	101,14	103,45	103,45	99,13
<b>Industria (2*)</b>	102,71	102,18	101,96	101,89	101,92	101,57	101,54	101,33	101,27	101,44	101,67	102,00	101,79
<b>Distribución (3*)</b>	100,72	100,88	101,52	100,67	99,95	99,71	99,29	99,18	98,80	98,81	98,10	99,70	99,78
	ene-17	feb-17	mar-17	abr-17	may-17	jun-17	jul-17	ago-17	sep-17	oct-17	nov-17	dic-17	2017
<b>Productor (1*)</b>	104,44	104,44	103,79	103,45	103,11	102,47	102,47	104,44	106,41	108,39	110,70	110,40	105,38
<b>Industria (2*)</b>	102,14	102,52	102,41	102,58	102,54	102,37	103,25	103,51	103,23	103,37	103,24	103,36	102,88
<b>Distribución (3*)</b>	98,67	98,55	98,13	98,66	96,90	98,42	-	-	-	-	-	-	98,22
	ene-18	feb-18	mar-18	abr-18	may-18	jun-18	jul-18	ago-18	sep-18	oct-18	nov-18	dic-18	2018
<b>Productor (1*)</b>	108,73	108,73	-	-	-	-	-	-	-	-	-	-	108,73
<b>Industria (2*)</b>	-	-	-	-	-	-	-	-	-	-	-	-	-
<b>Distribución (3*)</b>	-	-	-	-	-	-	-	-	-	-	-	-	-

Todos los índices están elaborados a partir de los precios en posición de salida de cada eslabón de la cadena de valor y sin incluir el IVA.

(1\*) Índice de precios pagados al productor por la leche cruda en posición salida de la explotación. MMO

(2\*) Índice de precios percibidos por la industria por los productos lácteos fabricados y comercializados en España en posición salida de fábrica. INE

(3\*) Índice de precios pagados por el consumidor por los productos lácteos en la distribución. BDCH-MAGRAMA y EUROSTAT



GOBIERNO  
DE ESPAÑA

MINISTERIO  
DE AGRICULTURA Y PESCA,  
ALIMENTACIÓN Y MEDIO AMBIENTE

## SITUACIÓN ECONÓMICA DE GRANJAS TÍPICAS-RENGRATI

# SITUACIÓN ECONÓMICA DE GRANJAS TÍPICAS-RENGRATI

Características generales de las granjas típicas analizadas

	80-CYL	65-GAL	100-AND
Región	<b>Castilla y León</b>	<b>Galicia</b>	<b>Andalucía</b>
Nº de vacas (cabezas)	75-80	60-65	90-100
Producción anual (t ECM*)	800-870	550 - 650	850-1.050
Rendimiento lechero (kg ECM/vaca/año)	10.500-11.000	9.400 - 10.000	9.400 - 10.200
Sistema de alimentación	Forrajes propios de regadio, silo de maíz, centeno y alta suplementación	Forrajes propios (silo hierba - maíz) y alta suplementación	Catering (mezcla única ofertada diariamente en pesebre)
Superficie (ha)	45	27	12
UTA	1,57 UTA familiar + 0,09 UTA contratada	1,87 UTA familiar + 0,0 UTA contratada	2,0 UTA familiar + 0,0 UTA contratada

\* ECM (Energy Corrected Milk): Leche corregida por energía: 4% de grasa y 3,3% de proteína

Fuente: RENGRA TI\_MAGRAMA - Dirección General de Producciones y Mercados Agrarios

# SITUACIÓN ECONÓMICA DE GRANJAS TÍPICAS-RENGRATI

## Explotación de Castilla y León

Beneficios €/ 100 kg ECM – 3º cuatrimestre 2016 / 1º cuatrimestre 2017 / 2º cuatrimestre 2017.



**Beneficio efectivo:** Expresa la relación de los ingresos totales, menos los costes efectivos (aquellos que son pagados en dinero).

**Beneficio según cuenta de explotación:** Es el Beneficio efectivo menos los costes no efectivos (costes de amortización, +/- cambios en inventario de animales y +/- ganancias y/o pérdidas de capital).

**Beneficio neto:** Es el Beneficio según cuenta de explotación menos los costes de oportunidad (mano de obra familiar, capital y tierra).

Fuente: RENGRTI\_MAGRAMA - Dirección General de Producciones y Mercados Agrarios



## Explotación de Galicia

Beneficios €/ 100 kg ECM – 3º cuatrimestre 2016 / 1º cuatrimestre 2017 / 2º cuatrimestre 2017.



**Beneficio efectivo:** Expresa la relación de los ingresos totales, menos los costes efectivos (aquellos que son pagados en dinero).

**Beneficio según cuenta de explotación:** Es el Beneficio efectivo menos los costes no efectivos (costes de amortización, +/- cambios en inventario de animales y +/- ganancias y/o pérdidas de capital).

**Beneficio neto:** Es el Beneficio según cuenta de explotación menos los costes de oportunidad (mano de obra familiar, capital y tierra).

Fuente: RENGRTI\_MAGRAMA - Dirección General de Producciones y Mercados Agrarios

## Explotación de Andalucía

Beneficios €/ 100 kg ECM – 3º cuatrimestre 2016 / 1º cuatrimestre 2017 / 2º cuatrimestre 2017.



**Beneficio efectivo:** Expresa la relación de los ingresos totales, menos los costes efectivos (aquellos que son pagados en dinero).

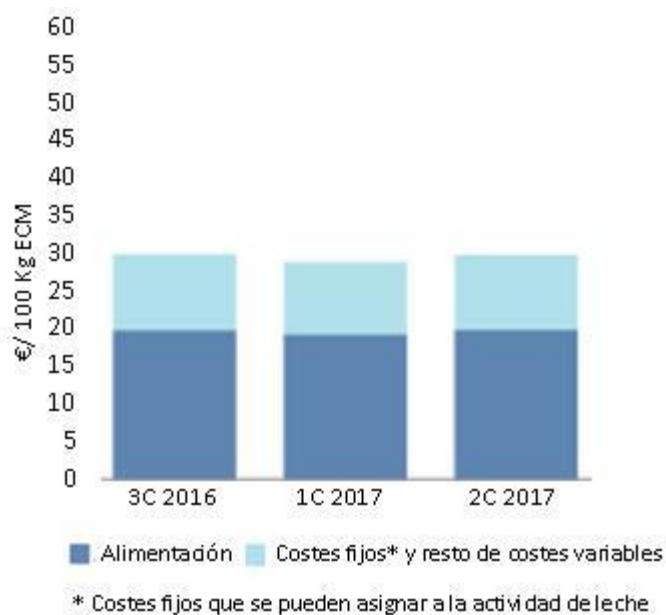
**Beneficio según cuenta de explotación:** Es el Beneficio efectivo menos los costes no efectivos (costes de amortización, +/- cambios en inventario de animales y +/- ganancias y/o pérdidas de capital).

**Beneficio neto:** Es el Beneficio según cuenta de explotación menos los costes de oportunidad (mano de obra familiar, capital y tierra).

Fuente: RENGRTI\_MAGRAMA - Dirección General de Producciones y Mercados Agrarios

## Explotación de Castilla y León

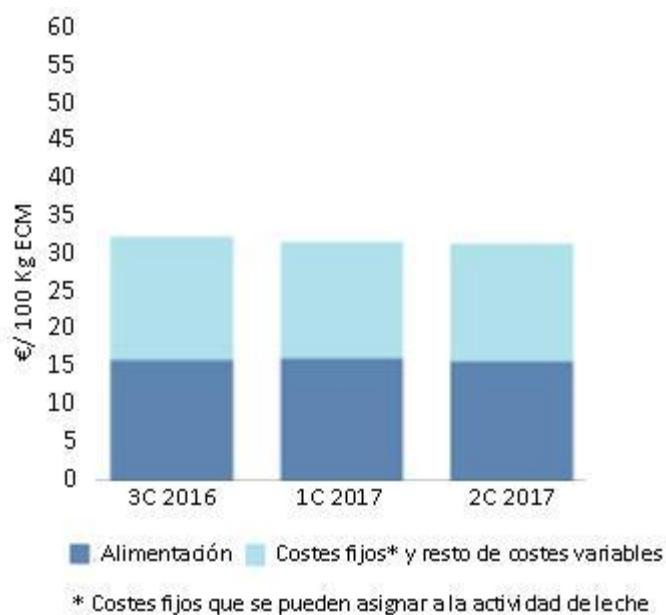
Costes de la actividad de leche €/ 100 kg ECM – 3º cuatrimestre 2016 / 1º cuatrimestre 2017 / 2º cuatrimestre 2017.



Fuente: RENGRTI\_MAGRAMA - Dirección General de Producciones y Mercados Agrarios

## Explotación de Galicia

Costes de la actividad de leche €/ 100 kg ECM – 3º cuatrimestre 2016 / 1º cuatrimestre 2017 / 2º cuatrimestre 2017.



Fuente: RENGRTI\_MAGRAMA - Dirección General de Producciones y Mercados Agrarios

## Explotación de Andalucía

Costes de la actividad de leche €/ 100 kg ECM – 3º cuatrimestre 2016 / 1º cuatrimestre 2017 / 2º cuatrimestre 2017.



Fuente: RENGRTI\_MAGRAMA - Dirección General de Producciones y Mercados Agrarios

# SITUACIÓN ECONÓMICA DE GRANJAS TÍPICAS-RENGRATI



## Explotación de Castilla y León

### Puntos de equilibrio para precios regionales de la leche - 2º cuatrimestre 2017.

Precio promedio regional leche* 1C2017- €/Kg	PUNTOS DE EQUILIBRIO**	€/Kg	DIFERENCIA ABSOLUTA %	
0.320	Precio de la leche necesario para alcanzar un beneficio efectivo	0.211	-0.109	-34.1%
	Precio de la leche necesario para alcanzar un beneficio según cuenta de explotación	0.237	-0.083	-26.1%
	Precio de la leche necesario para alcanzar un beneficio neto	0.314	-0.006	-2.0%

\* Precio de la leche regional con 3,51% de grasa y 3,28% de proteína.

\*\* El punto de equilibrio se ha calculado incluyendo los importes de los Pagos Desacoplados en los resultados económicos de la actividad lechera.

### Puntos de equilibrio para precios regionales de la leche - 2º cuatrimestre 2017.

Precio promedio leche corregido* 1C2017- €/Kg	PUNTOS DE EQUILIBRIO**	€/Kg	DIFERENCIA ABSOLUTA %	
0.341	Precio de la leche necesario para alcanzar un beneficio efectivo	0.225	-0.116	-34.1%
	Precio de la leche necesario para alcanzar un beneficio según cuenta de explotación	0.252	-0.089	-26.1%
	Precio de la leche necesario para alcanzar un beneficio neto	0.334	-0.007	-2.0%

\* Precio de la leche regional con 4,00% de grasa y 3,30% de proteína.

\*\* El punto de equilibrio se ha calculado incluyendo los importes de los Pagos Desacoplados en los resultados económicos de la actividad lechera.

Fuente: RENGRATI\_MAGRAMA - Dirección General de Producciones y Mercados Agrarios

# SITUACIÓN ECONÓMICA DE GRANJAS TÍPICAS-RENGRATI

## Explotación de Galicia

### Puntos de equilibrio para precios regionales de la leche - 2º cuatrimestre 2017.

Precio promedio regional leche* 1C2017- €/Kg	PUNTOS DE EQUILIBRIO**	€/Kg	DIFERENCIA ABSOLUTA %	
0.285	Precio de la leche necesario para alcanzar un beneficio efectivo	0.223	-0.062	-21.7%
	Precio de la leche necesario para alcanzar un beneficio según cuenta de explotación	0.243	-0.042	-14.6%
	Precio de la leche necesario para alcanzar un beneficio neto	0.305	0.02	7.0%

\* Precio de la leche regional con 3,59% de grasa y 3,17% de proteína.

\*\* El punto de equilibrio se ha calculado incluyendo los importes de los Pagos Desacoplados en los resultados económicos de la actividad lechera.

### Puntos de equilibrio para precios regionales de la leche - 2º cuatrimestre 2017.

Precio promedio leche corregido* 1C2017- €/Kg	PUNTOS DE EQUILIBRIO**	€/Kg	DIFERENCIA ABSOLUTA %	
0.303	Precio de la leche necesario para alcanzar un beneficio efectivo	0.238	-0.066	-21.7%
	Precio de la leche necesario para alcanzar un beneficio según cuenta de explotación	0.259	-0.044	-14.6%
	Precio de la leche necesario para alcanzar un beneficio neto	0.325	0.021	12.7%

\* Precio de la leche regional con 4,00% de grasa y 3,30% de proteína.

\*\* El punto de equilibrio se ha calculado incluyendo los importes de los Pagos Desacoplados en los resultados económicos de la actividad lechera.

Fuente: RENGRTI\_MAGRAMA - Dirección General de Producciones y Mercados Agrarios

# SITUACIÓN ECONÓMICA DE GRANJAS TÍPICAS-RENGRATI



## Explotación de Andalucía

### Puntos de equilibrio para precios regionales de la leche - 2º cuatrimestre 2017.

Precio promedio regional leche* 1C2017- €/Kg	PUNTOS DE EQUILIBRIO**	€/Kg	DIFERENCIA ABSOLUTA %	
0.32	Precio de la leche necesario para alcanzar un beneficio efectivo	0.28	-0.040	-12.5%
	Precio de la leche necesario para alcanzar un beneficio según cuenta de explotación	0.300	-0.02	-6.2%
	Precio de la leche necesario para alcanzar un beneficio neto	0.349	0.029	9.1%

\* Precio de la leche regional con 3,70% de grasa y 3,10% de proteína.

\*\* El punto de equilibrio se ha calculado incluyendo los importes de los Pagos Desacoplados en los resultados económicos de la actividad lechera.

### Puntos de equilibrio para precios regionales de la leche - 2º cuatrimestre 2017.

Precio promedio leche corregido* 1C2017- €/Kg	PUNTOS DE EQUILIBRIO**	€/Kg	DIFERENCIA ABSOLUTA %	
0.338	Precio de la leche necesario para alcanzar un beneficio efectivo	0.295	-0.042	-12.5%
	Precio de la leche necesario para alcanzar un beneficio según cuenta de explotación	0.317	-0.021	-6.2%
	Precio de la leche necesario para alcanzar un beneficio neto	0.368	0.031	9.1%

\* Precio de la leche regional con 4,00% de grasa y 3,30% de proteína.

\*\* El punto de equilibrio se ha calculado incluyendo los importes de los Pagos Desacoplados en los resultados económicos de la actividad lechera.

Fuente: RENGRATI\_MAGRAMA - Dirección General de Producciones y Mercados Agrarios



## VOLUMEN. PRODUCCIÓN GANADERA

# VOLUMEN. PRODUCCIÓN GANADERA

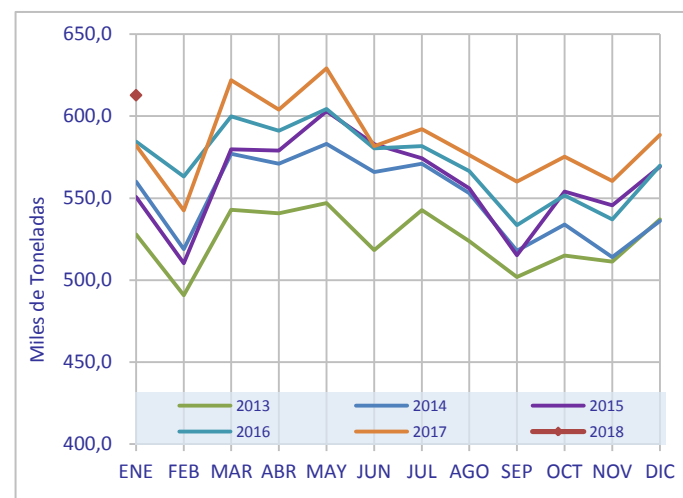
## Volumen de leche entregada a la industria en España

	2013	2014	2015	2016	2017	2018	+/- 2017
ENE	528,0	560,0	550,8	584,5	582,1	612,8	5,28%
FEB	490,7	519,0	510,4	563,3	542,5		
MAR	543,0	577,0	579,8	600,0	621,9		
ABR	540,8	571,0	579,0	591,0	604,1		
MAY	547,0	583,0	603,0	604,5	629,1		
JUN	518,3	566,0	582,9	580,4	581,7		
JUL	542,7	571,0	574,2	581,7	592,2		
AGO	523,8	553,0	556,0	566,4	576,2		
SEP	501,9	518,0	515,3	533,6	560,1		
OCT	515,0	534,0	554,0	551,7	575,3		
NOV	511,4	514,0	545,6	537,1	560,5		
DIC	537,0	536,0	569,3	569,7	588,5		

Miles de Toneladas y %

Fuente: EUROSTAT

Notas: Datos provisionales para todo el periodo.



# VOLUMEN. PRODUCCIÓN GANADERA

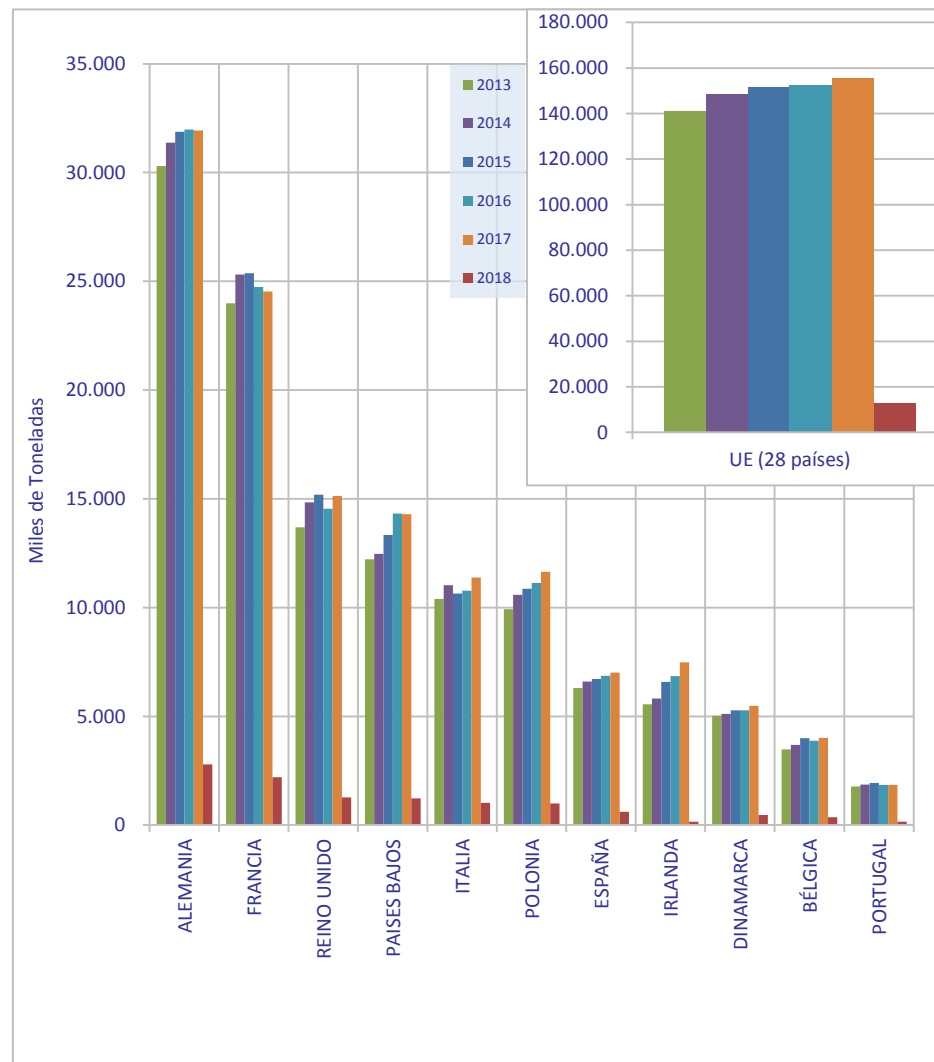
Volumen de leche entregada a la industria en la UE(28) y países de referencia para España

	2013	2014	2015	2016	2017	2018
ALEMANIA	30.301	31.374	31.879	31.973	31.939	2.788
FRANCIA	23.989	25.309	25.374	24.732	24.537	2.194
REINO UNIDO	13.687	14.829	15.191	14.543	15.134	1.272
PAISES BAJOS	12.213	12.474	13.331	14.324	14.297	1.229
ITALIA	10.397	11.024	10.641	10.773	11.375	1.015
POLONIA	9.921	10.583	10.869	11.130	11.647	990
ESPAÑA	6.300	6.602	6.720	6.864	7.014	613
IRLANDA	5.560	5.817	6.585	6.852	7.475	155
DINAMARCA	5.025	5.113	5.278	5.276	5.479	466
BÉLGICA	3.475	3.691	3.988	3.878	4.014	357
PORTUGAL	1.777	1.865	1.928	1.843	1.851	160
UE (28 países)	141.056	148.427	151.719	152.405	155.340	12.944

Miles de Toneladas

Último Mes: ene-18

Fuente:EUROSTAT



# VOLUMEN. PRODUCCIÓN GANADERA

## Participación de las Comunidades Autónomas en las entregas de leche en España

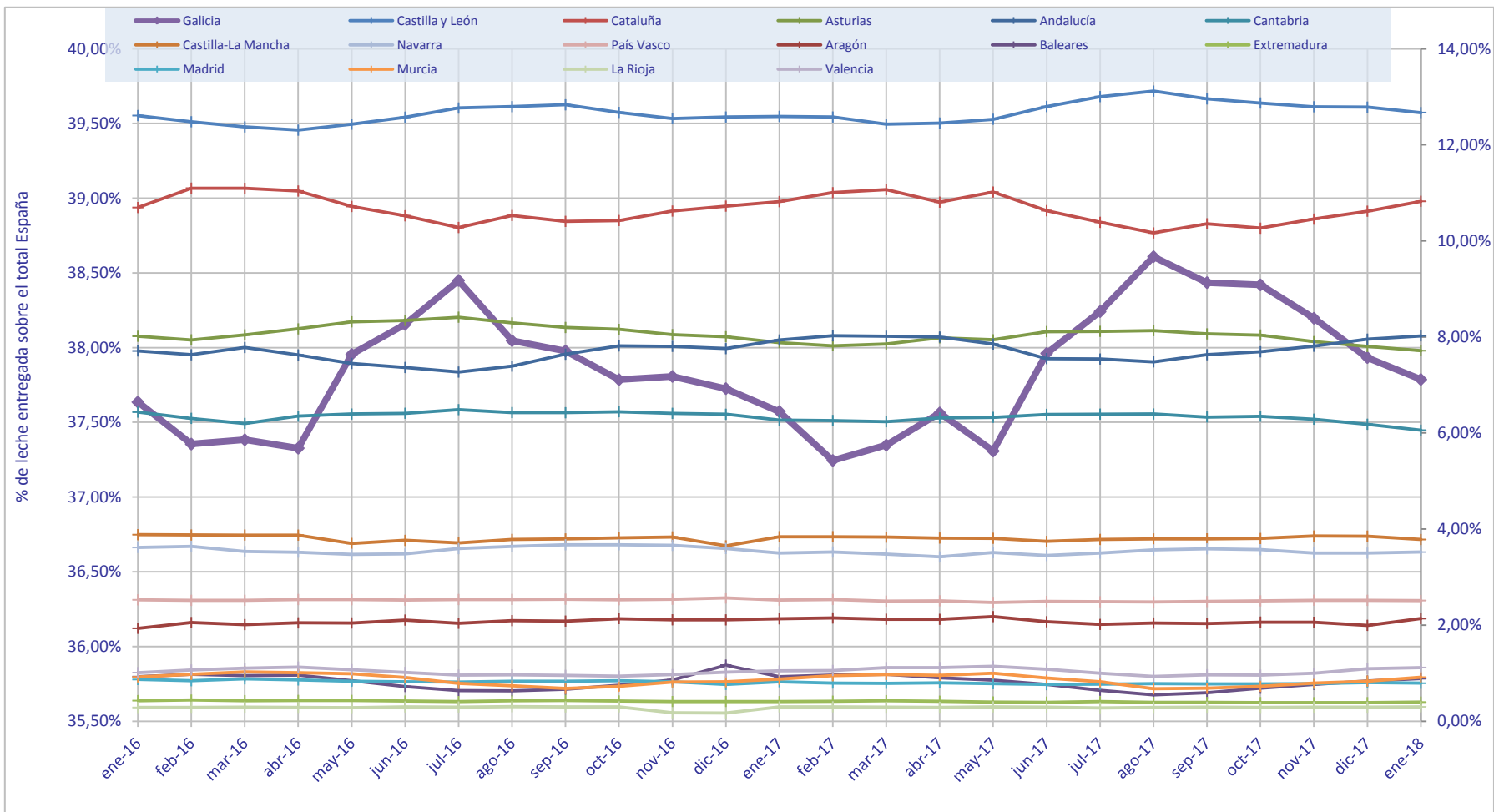
	ene-16	feb-16	mar-16	abr-16	may-16	jun-16	jul-16	ago-16	sep-16	oct-16	nov-16	dic-16	ene-17	feb-17	mar-17	abr-17	may-17	jun-17	jul-17	ago-17	sep-17	oct-17	nov-17	dic-17	ene-18
Andalucía	7,71%	7,63%	7,78%	7,63%	7,45%	7,36%	7,27%	7,39%	7,64%	7,81%	7,80%	7,76%	7,94%	8,02%	8,02%	8,00%	7,85%	7,55%	7,54%	7,48%	7,63%	7,69%	7,81%	7,95%	8,02%
Aragón	1,93%	2,05%	2,01%	2,05%	2,04%	2,11%	2,04%	2,09%	2,08%	2,14%	2,11%	2,11%	2,13%	2,15%	2,12%	2,12%	2,18%	2,07%	2,01%	2,04%	2,03%	2,06%	2,06%	2,00%	2,14%
Asturias	8,01%	7,94%	8,04%	8,17%	8,32%	8,34%	8,41%	8,29%	8,20%	8,16%	8,05%	8,01%	7,88%	7,82%	7,85%	7,98%	7,94%	8,11%	8,12%	8,13%	8,06%	8,04%	7,90%	7,80%	7,71%
Baleares	0,93%	0,97%	0,95%	0,96%	0,84%	0,72%	0,64%	0,63%	0,66%	0,75%	0,86%	1,17%	0,93%	0,96%	0,97%	0,90%	0,86%	0,76%	0,64%	0,55%	0,59%	0,69%	0,77%	0,84%	0,88%
Canarias	0,50%	0,52%	0,51%	0,53%	0,54%	0,57%	0,56%	0,58%	0,57%	0,57%	0,56%	0,54%	0,56%	0,55%	0,55%	0,55%	0,58%	0,61%	0,61%	0,60%	0,61%	0,60%	0,61%	0,62%	0,57%
Cantabria	6,44%	6,30%	6,20%	6,35%	6,40%	6,41%	6,49%	6,43%	6,42%	6,44%	6,41%	6,39%	6,27%	6,26%	6,23%	6,31%	6,33%	6,39%	6,39%	6,40%	6,33%	6,35%	6,29%	6,18%	6,06%
Castilla-La Mancha	3,88%	3,88%	3,88%	3,87%	3,70%	3,76%	3,71%	3,78%	3,80%	3,82%	3,84%	3,65%	3,84%	3,84%	3,83%	3,81%	3,81%	3,74%	3,78%	3,79%	3,80%	3,80%	3,86%	3,85%	3,78%
Castilla y León	12,61%	12,48%	12,37%	12,31%	12,43%	12,58%	12,77%	12,80%	12,83%	12,68%	12,55%	12,58%	12,59%	12,58%	12,43%	12,45%	12,53%	12,80%	13,01%	13,12%	12,96%	12,87%	12,79%	12,79%	12,67%
Cataluña	10,70%	11,10%	11,10%	11,04%	10,72%	10,52%	10,28%	10,53%	10,41%	10,42%	10,62%	10,72%	10,82%	11,00%	11,07%	10,81%	11,02%	10,63%	10,39%	10,17%	10,36%	10,27%	10,45%	10,62%	10,82%
Extremadura	0,43%	0,44%	0,43%	0,43%	0,43%	0,42%	0,41%	0,42%	0,43%	0,42%	0,41%	0,41%	0,41%	0,42%	0,43%	0,42%	0,40%	0,39%	0,41%	0,39%	0,39%	0,39%	0,38%	0,39%	0,40%
Galicia	37,64%	37,35%	37,38%	37,33%	37,96%	38,16%	38,45%	38,05%	37,98%	37,79%	37,81%	37,73%	37,57%	37,24%	37,35%	37,56%	37,31%	37,96%	38,24%	38,61%	38,43%	38,42%	38,20%	37,93%	37,79%
Madrid	0,87%	0,84%	0,88%	0,86%	0,83%	0,82%	0,81%	0,83%	0,83%	0,84%	0,82%	0,77%	0,82%	0,79%	0,79%	0,80%	0,78%	0,77%	0,77%	0,78%	0,77%	0,77%	0,78%	0,80%	0,79%
Murcia	0,92%	0,97%	1,03%	1,01%	0,99%	0,91%	0,79%	0,74%	0,68%	0,73%	0,82%	0,82%	0,87%	0,95%	0,97%	0,95%	1,00%	0,90%	0,82%	0,67%	0,69%	0,73%	0,79%	0,83%	0,92%
Navarra	3,62%	3,64%	3,53%	3,52%	3,47%	3,48%	3,59%	3,64%	3,67%	3,67%	3,66%	3,60%	3,50%	3,52%	3,48%	3,42%	3,51%	3,45%	3,50%	3,56%	3,59%	3,57%	3,50%	3,50%	3,52%
País Vasco	2,53%	2,52%	2,52%	2,53%	2,53%	2,52%	2,53%	2,54%	2,54%	2,53%	2,54%	2,56%	2,52%	2,53%	2,50%	2,51%	2,47%	2,49%	2,49%	2,48%	2,49%	2,50%	2,52%	2,52%	2,51%
La Rioja	0,28%	0,29%	0,29%	0,29%	0,28%	0,30%	0,29%	0,30%	0,30%	0,30%	0,17%	0,17%	0,30%	0,30%	0,29%	0,29%	0,30%	0,29%	0,28%	0,29%	0,29%	0,28%	0,29%	0,29%	0,30%
Valencia	1,01%	1,07%	1,10%	1,13%	1,07%	1,02%	0,96%	0,96%	0,95%	0,94%	0,97%	1,02%	1,05%	1,06%	1,12%	1,12%	1,14%	1,08%	1,00%	0,93%	0,97%	0,96%	1,00%	1,09%	1,12%

% volumen

Fuente: FEGA

# VOLUMEN. PRODUCCIÓN GANADERA

## Participación de las Comunidades Autónomas en las entregas de leche en España



% volumen. Galicia Eje Principal. Resto Comunidades Eje Secundario

Fuente: FEAGA



GOBIERNO  
DE ESPAÑA

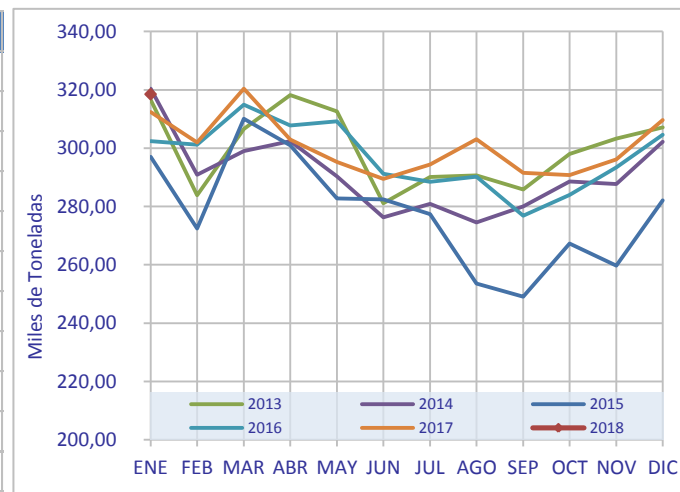
MINISTERIO  
DE AGRICULTURA Y PESCA,  
ALIMENTACIÓN Y MEDIO AMBIENTE

## VOLUMEN. PRODUCCIÓN INDUSTRIAL

# VOLUMEN. PRODUCCIÓN INDUSTRIAL

## LECHE DE CONSUMO. Producción industrial en España

	2013	2014	2015	2016	2017	2018	+/- 2017
ENE	316,58	320,42	297,04	302,44	312,35	318,51	1,97%
FEB	283,81	290,83	272,43	301,15	301,97		
MAR	306,60	299,04	310,06	314,96	320,38		
ABR	318,25	302,39	300,93	307,82	302,99		
MAY	312,65	290,35	282,72	309,24	295,21		
JUN	281,16	276,23	282,47	291,24	289,47		
JUL	290,12	280,85	277,36	288,45	294,39		
AGO	290,63	274,53	253,60	290,25	303,01		
SEP	285,83	279,97	249,09	276,83	291,55		
OCT	298,04	288,62	267,27	283,98	290,74		
NOV	303,29	287,73	259,67	293,44	296,18		
DIC	307,17	302,19	282,07	304,54	309,67		



Miles de Toneladas y %

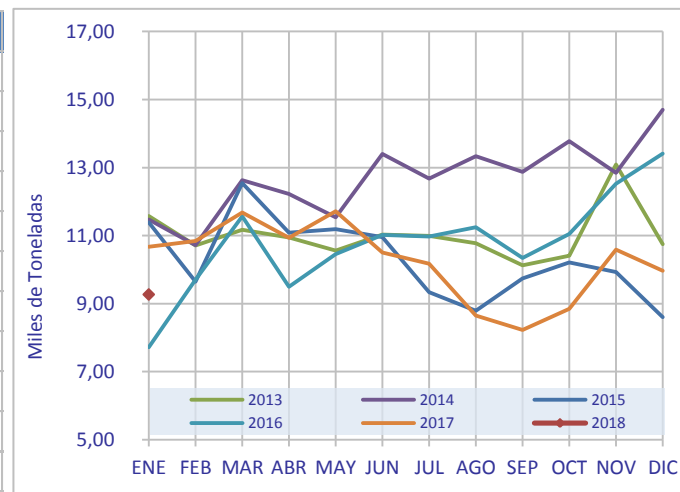
Fuente: EUROSTAT

Notas: Datos provisionales para todo el periodo.

# VOLUMEN. PRODUCCIÓN INDUSTRIAL

## NATA DE CONSUMO DIRECTO. Producción industrial en España

	2013	2014	2015	2016	2017	2018	+/- 2017
ENE	11,57	11,47	11,39	7,72	10,67	9,27	-13,12%
FEB	10,71	10,72	9,65	9,70	10,84		
MAR	11,17	12,63	12,54	11,57	11,68		
ABR	10,95	12,22	11,09	9,50	10,94		
MAY	10,56	11,54	11,19	10,46	11,72		
JUN	11,03	13,40	10,95	11,02	10,50		
JUL	10,99	12,68	9,34	10,97	10,17		
AGO	10,77	13,33	8,79	11,25	8,65		
SEP	10,13	12,87	9,74	10,34	8,23		
OCT	10,41	13,78	10,21	11,05	8,85		
NOV	13,09	12,85	9,93	12,53	10,59		
DIC	10,75	14,70	8,60	13,41	9,97		



Miles de Toneladas y %

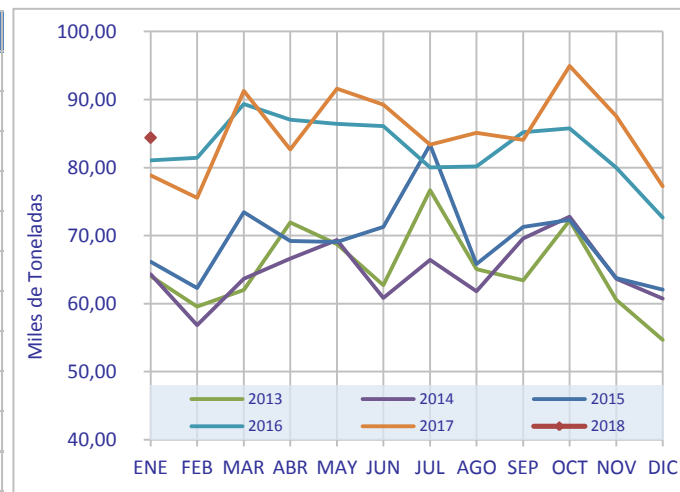
Fuente: EUROSTAT

Notas: Datos provisionales para todo el periodo.



## LECHES FERMENTADAS. Producción industrial en España

	2013	2014	2015	2016	2017	2018	+/- 2017
ENE	64,05	64,31	66,16	81,06	78,84	84,40	7,05%
FEB	59,57	56,82	62,30	81,44	75,58		
MAR	62,00	63,65	73,42	89,33	91,27		
ABR	71,92	66,63	69,21	87,05	82,64		
MAY	68,74	69,37	69,09	86,43	91,61		
JUN	62,74	60,84	71,27	86,08	89,23		
JUL	76,70	66,43	83,36	80,02	83,37		
AGO	65,06	61,81	65,82	80,15	85,10		
SEP	63,42	69,57	71,29	85,22	84,06		
OCT	72,20	72,77	72,32	85,76	94,94		
NOV	60,55	63,64	63,76	79,96	87,57		
DIC	54,70	60,75	62,08	72,66	77,27		



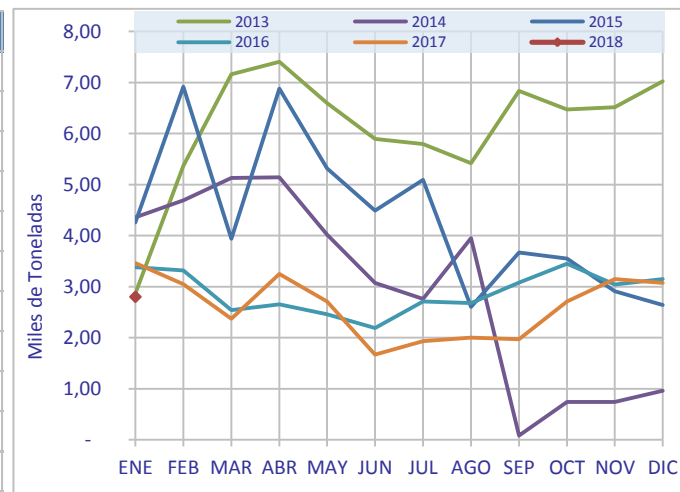
Miles de Toneladas y %

Fuente: EUROSTAT

Notas: Datos provisionales para todo el periodo.

## LECHES CONCENTRADAS. Producción industrial en España

	2013	2014	2015	2016	2017	2018	+/- 2017
ENE	2,87	4,36	4,26	3,38	3,46	2,80	-19,08%
FEB	5,37	4,69	6,92	3,32	3,05		
MAR	7,17	5,13	3,94	2,54	2,37		
ABR	7,40	5,14	6,88	2,65	3,25		
MAY	6,60	4,02	5,32	2,46	2,71		
JUN	5,90	3,07	4,49	2,19	1,67		
JUL	5,80	2,76	5,09	2,71	1,93		
AGO	5,42	3,95	2,60	2,68	2,00		
SEP	6,83	0,08	3,67	3,08	1,97		
OCT	6,47	0,74	3,55	3,45	2,71		
NOV	6,52	0,74	2,91	3,04	3,15		
DIC	7,03	0,96	2,64	3,15	3,07		



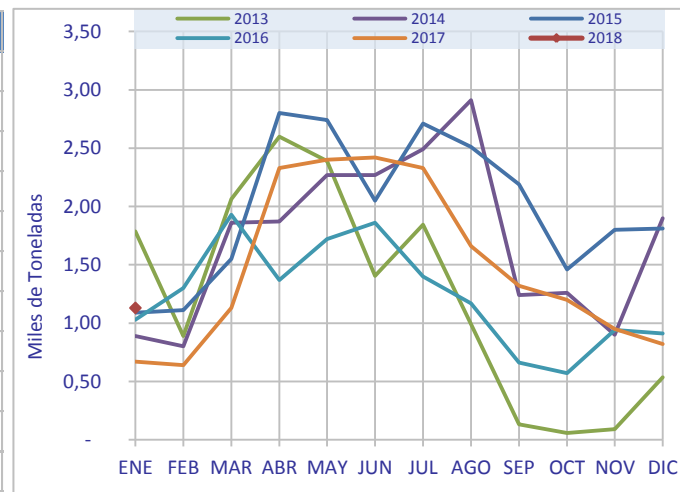
Miles de Toneladas y %

Fuente: EUROSTAT

Notas: Datos provisionales para todo el periodo.

## LECHE DESNATADA EN POLVO. Producción industrial en España

	2013	2014	2015	2016	2017	2018	+/- 2017
ENE	1,79	0,89	1,09	1,03	0,67	1,13	68,66%
FEB	0,89	0,80	1,11	1,30	0,64		
MAR	2,06	1,86	1,55	1,93	1,13		
ABR	2,60	1,87	2,80	1,37	2,33		
MAY	2,39	2,27	2,74	1,72	2,40		
JUN	1,40	2,27	2,05	1,86	2,42		
JUL	1,84	2,49	2,71	1,40	2,33		
AGO	0,99	2,91	2,51	1,17	1,66		
SEP	0,13	1,24	2,19	0,66	1,32		
OCT	0,06	1,26	1,46	0,57	1,20		
NOV	0,09	0,90	1,80	0,94	0,95		
DIC	0,53	1,90	1,81	0,91	0,82		



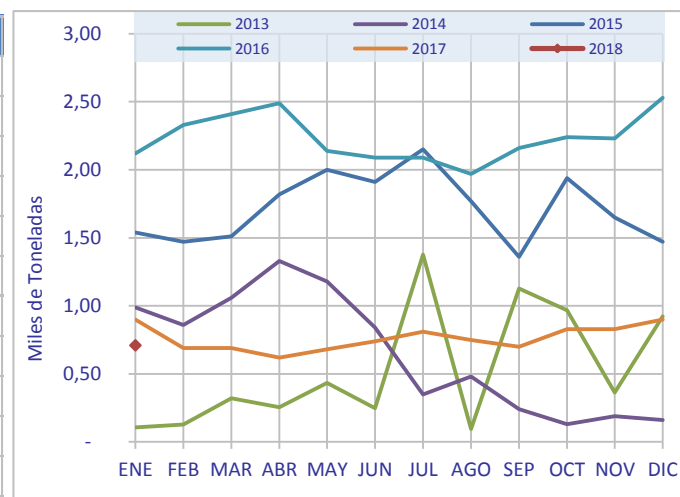
Miles de Toneladas y %

Fuente: EUROSTAT

Notas: Datos provisionales para todo el periodo.

## NATA Y LECHE ENTERA O PARCIALMENTE DESNATADA EN POLVO Producción industrial en España

	2013	2014	2015	2016	2017	2018	+/- 2017
ENE	0,11	0,99	1,54	2,12	0,90	0,71	-21,11%
FEB	0,13	0,86	1,47	2,33	0,69		
MAR	0,32	1,06	1,51	2,41	0,69		
ABR	0,25	1,33	1,82	2,49	0,62		
MAY	0,43	1,18	2,00	2,14	0,68		
JUN	0,25	0,84	1,91	2,09	0,74		
JUL	1,38	0,35	2,15	2,09	0,81		
AGO	0,09	0,48	1,77	1,97	0,75		
SEP	1,13	0,24	1,36	2,16	0,70		
OCT	0,97	0,13	1,94	2,24	0,83		
NOV	0,36	0,19	1,65	2,23	0,83		
DIC	0,92	0,16	1,47	2,53	0,90		



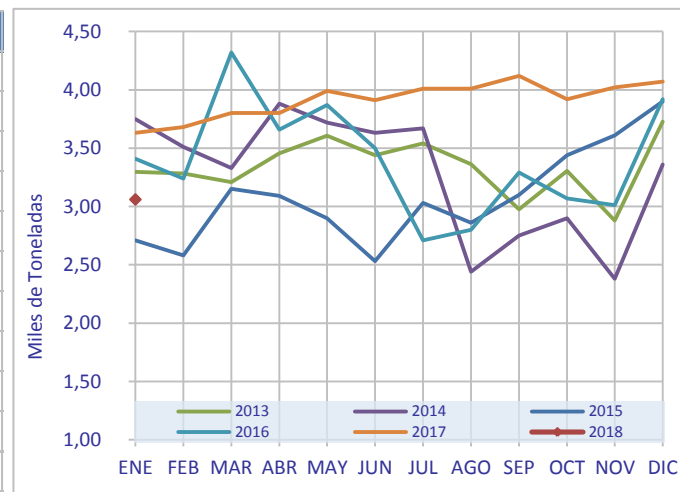
Miles de Toneladas y %

Fuente: EUROSTAT

Notas: Datos provisionales para todo el periodo.

## MANTEQUILLA. Producción industrial en España

	2013	2014	2015	2016	2017	2018	+/- 2017
ENE	3,30	3,75	2,71	3,41	3,63	3,06	-15,70%
FEB	3,28	3,51	2,58	3,24	3,68		
MAR	3,21	3,33	3,15	4,32	3,80		
ABR	3,46	3,88	3,09	3,66	3,80		
MAY	3,61	3,72	2,90	3,87	3,99		
JUN	3,44	3,63	2,53	3,50	3,91		
JUL	3,54	3,67	3,03	2,71	4,01		
AGO	3,36	2,44	2,86	2,80	4,01		
SEP	2,98	2,75	3,10	3,29	4,12		
OCT	3,31	2,90	3,44	3,07	3,92		
NOV	2,88	2,38	3,61	3,01	4,02		
DIC	3,73	3,36	3,90	3,92	4,07		



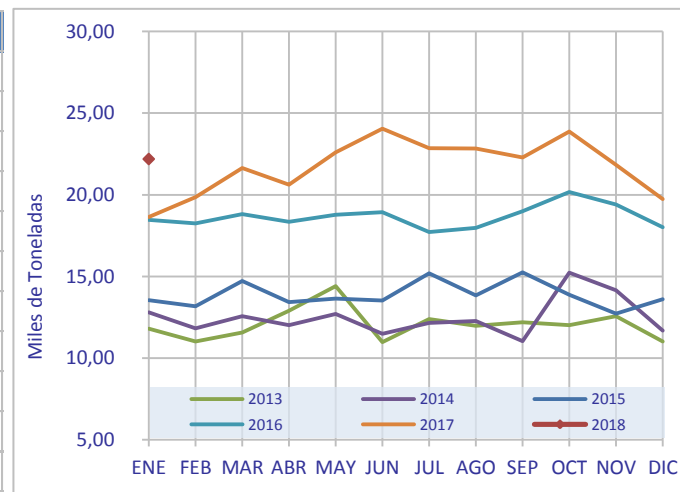
Miles de Toneladas y %

Fuente: EUROSTAT

Notas: Datos provisionales para todo el periodo.

## QUESO. Producción industrial en España

	2013	2014	2015	2016	2017	2018	+/- 2017
ENE	11,81	12,79	13,54	18,47	18,64	22,19	19,05%
FEB	11,02	11,81	13,17	18,24	19,85		
MAR	11,56	12,56	14,73	18,82	21,63		
ABR	12,89	12,01	13,42	18,35	20,61		
MAY	14,41	12,71	13,65	18,78	22,59		
JUN	10,98	11,49	13,52	18,94	24,05		
JUL	12,38	12,16	15,19	17,72	22,86		
AGO	11,97	12,27	13,84	17,98	22,83		
SEP	12,19	11,04	15,24	19,00	22,28		
OCT	12,02	15,23	13,88	20,17	23,88		
NOV	12,56	14,15	12,73	19,40	21,84		
DIC	11,01	11,69	13,60	18,02	19,73		



Miles de Toneladas y %

Fuente: EUROSTAT

Notas: Datos provisionales para todo el periodo.

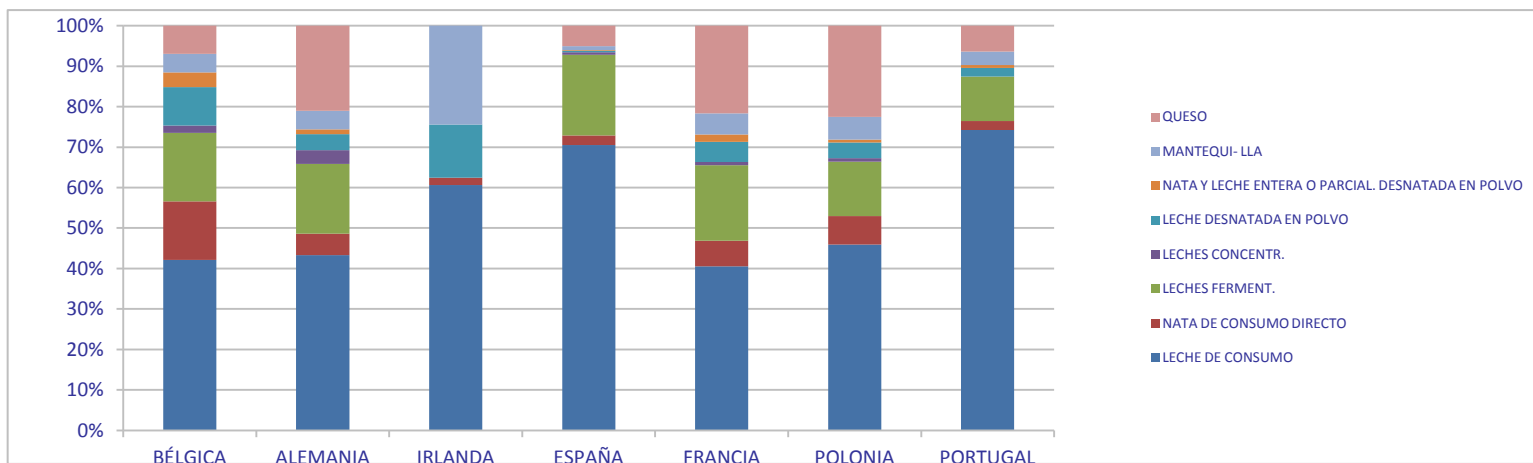
## ESTRUCTURA DE LA PRODUCCIÓN INDUSTRIAL

Países de referencia para España. Año 2017

	LECHE DE CONSUMO	NATA DE CONSUMO DIRECTO	LECHES FERMENT.	LECHES CONCENTR.	LECHE DESNATADA EN POLVO	NATA Y LECHE ENTERA O PARCIAL. DESNATADA EN POLVO	MANTEQUI-LLA	QUESO
<b>BÉLGICA</b>	675,05	231,94	270,01	29,33	152,61	57,59	73,65	111,55
<b>ALEMANIA</b>	4.741,49	577,99	1.889,60	372,65	430,00	135,41	496,79	2.303,90
<b>IRLANDA</b>	554,12	16,75	-	-	119,76	-	223,67	-
<b>ESPAÑA</b>	3.607,91	122,81	1.021,48	31,34	17,87	9,14	46,96	260,79
<b>FRANCIA</b>	3.212,26	503,18	1.474,90	61,65	395,43	145,29	412,80	1.717,54
<b>POLONIA</b>	1.732,69	264,79	509,73	31,68	144,56	28,13	213,02	849,00
<b>PORTUGAL</b>	720,66	20,95	107,10	-	20,74	7,01	32,08	61,95

Miles de Toneladas

Fuente: EUROSTAT





GOBIERNO  
DE ESPAÑA

MINISTERIO  
DE AGRICULTURA Y PESCA,  
ALIMENTACIÓN Y MEDIO AMBIENTE

## VOLUMEN. CONSUMO EN EL HOGAR

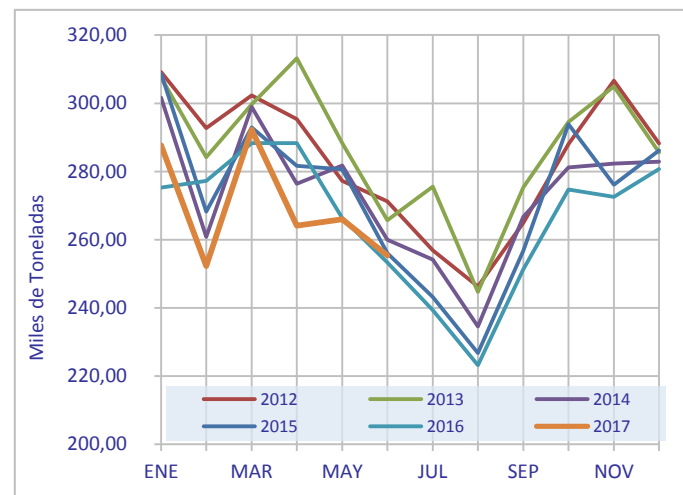


## LECHE LÍQUIDA. Consumo en el hogar en España

	2012	2013	2014	2015	2016	2017	+/- 2016
ENE	309,14	307,58	301,61	308,69	275,24	287,66	4,51%
FEB	292,69	284,15	260,79	268,26	277,28	252,31	-9,01%
MAR	302,33	299,66	298,92	292,94	288,30	292,28	1,38%
ABR	295,39	313,17	276,41	281,62	288,30	264,11	-8,39%
MAY	277,24	288,30	281,70	280,58	266,35	266,00	-0,13%
JUN	271,20	265,71	259,96	256,06	253,27	255,35	0,82%
JUL	256,83	275,52	254,19	243,13	239,34		
AGO	246,24	244,67	234,58	226,78	223,21		
SEP	264,96	275,38	266,72	256,76	251,29		
OCT	288,04	294,48	281,22	293,83	274,69		
NOV	306,59	304,93	282,29	276,16	272,53		
DIC	288,26	285,55	282,87	286,14	280,70		

Miles de Toneladas y %

Fuente: MAGRAMA\_BDCH



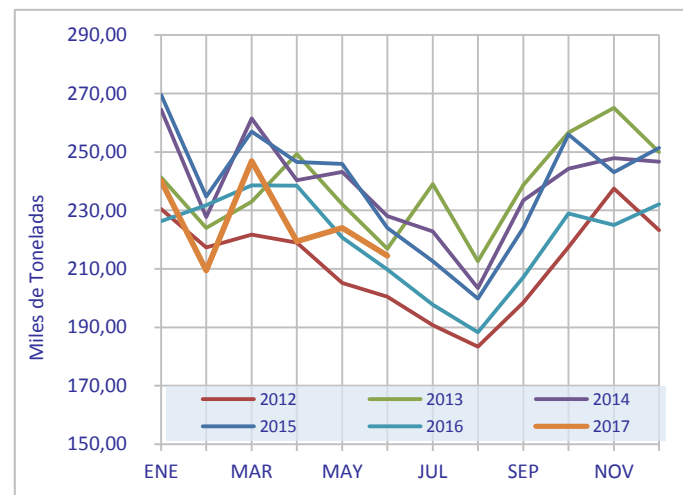
## LECHE LÍQUIDA CONVENCIONAL. Consumo en el hogar en España

	2012	2013	2014	2015	2016	2017	+/- 2016
ENE	230,49	241,35	264,58	269,62	226,36	240,14	6,09%
FEB	217,32	224,03	227,72	234,69	231,77	209,47	-9,62%
MAR	221,76	232,95	261,46	256,96	238,61	246,92	3,48%
ABR	219,02	249,35	240,34	246,58	238,47	219,43	-7,99%
MAY	205,14	232,14	243,19	245,89	220,77	224,00	1,47%
JUN	200,47	216,88	228,09	223,96	209,73	214,50	2,27%
JUL	190,73	239,04	222,79	212,64	197,77		
AGO	183,42	212,57	203,48	199,77	188,31		
SEP	198,52	238,69	233,44	223,98	207,19		
OCT	217,49	256,60	244,23	256,04	228,89		
NOV	237,50	265,06	247,93	243,11	224,98		
DIC	223,27	249,94	246,72	251,41	232,14		

Miles de Toneladas y %

Leche No Enriquecida

Fuente: MAGRAMA\_BDCH

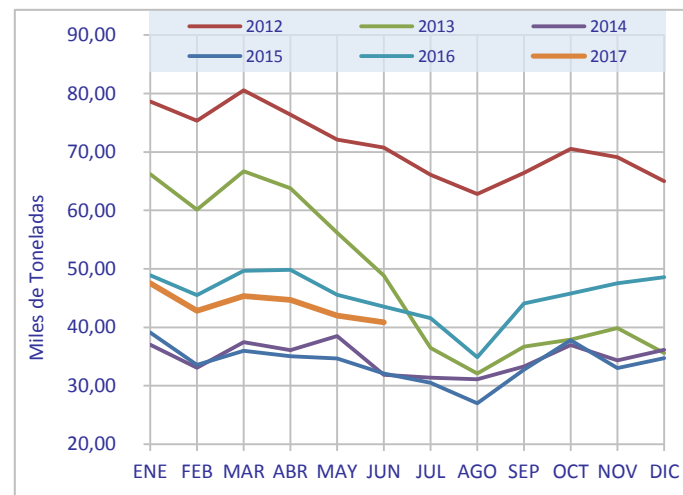


## LECHE LÍQUIDA ENRIQUECIDA. Consumo en el hogar en España

	2012	2013	2014	2015	2016	2017	+/- 2016
ENE	78,65	66,22	37,03	39,08	48,89	47,51	-2,81%
FEB	75,36	60,11	33,06	33,56	45,52	42,84	-5,88%
MAR	80,57	66,71	37,46	35,99	49,69	45,37	-8,71%
ABR	76,37	63,81	36,07	35,04	49,83	44,68	-10,33%
MAY	72,11	56,16	38,52	34,68	45,58	41,99	-7,88%
JUN	70,73	48,83	31,87	32,10	43,54	40,85	-6,17%
JUL	66,10	36,48	31,40	30,49	41,57		
AGO	62,82	32,10	31,10	27,01	34,90		
SEP	66,44	36,69	33,28	32,77	44,10		
OCT	70,55	37,88	36,99	37,79	45,81		
NOV	69,09	39,87	34,36	33,04	47,55		
DIC	65,00	35,61	36,15	34,73	48,57		

Miles de Toneladas y %

Fuente: MAGRAMA\_BDCH

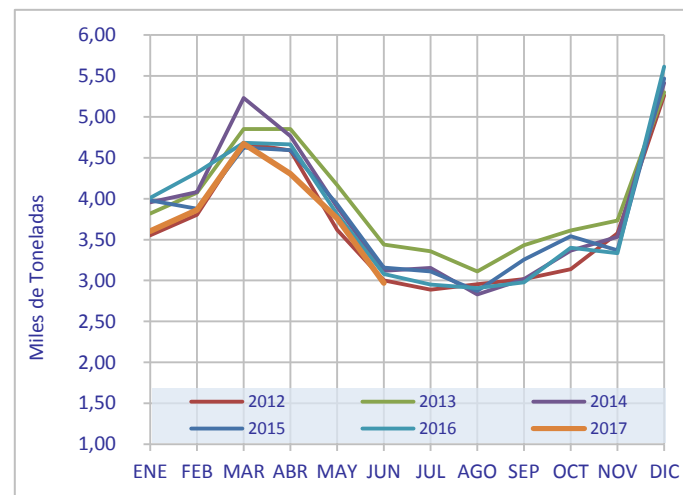


## NATA. Consumo en el hogar en España

	2012	2013	2014	2015	2016	2017	+/- 2016
ENE	3,55	3,82	3,96	3,98	4,01	3,61	-10,11%
FEB	3,80	4,07	4,08	3,88	4,32	3,86	-10,59%
MAR	4,68	4,85	5,23	4,62	4,68	4,67	-0,26%
ABR	4,59	4,85	4,76	4,59	4,66	4,30	-7,70%
MAY	3,62	4,17	3,90	3,93	3,81	3,76	-1,41%
JUN	3,00	3,44	3,12	3,16	3,08	2,97	-3,55%
JUL	2,89	3,36	3,15	3,11	2,95		
AGO	2,95	3,11	2,83	2,87	2,91		
SEP	3,02	3,43	3,02	3,26	2,98		
OCT	3,14	3,61	3,37	3,54	3,40		
NOV	3,58	3,73	3,53	3,37	3,33		
DIC	5,26	5,30	5,41	5,47	5,61		

Miles de Toneladas y %

Fuente: MAGRAMA\_BDCH

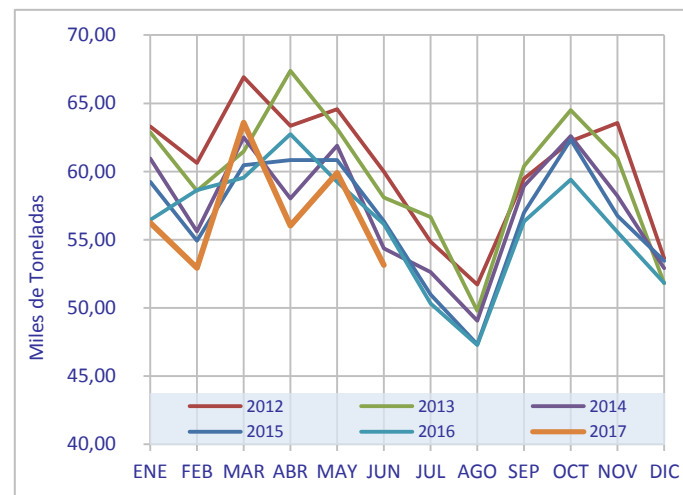


## LECHES FERMENTADAS. Consumo en el hogar en España

	2012	2013	2014	2015	2016	2017	+/- 2016
ENE	63,29	62,87	60,96	59,23	56,44	56,25	-0,34%
FEB	60,61	58,59	55,60	54,92	58,64	52,93	-9,73%
MAR	66,90	61,48	62,50	60,46	59,53	63,58	6,80%
ABR	63,34	67,39	58,02	60,83	62,75	56,03	-10,70%
MAY	64,56	63,14	61,90	60,84	59,23	59,90	1,13%
JUN	60,00	58,08	54,36	56,35	56,14	53,13	-5,37%
JUL	54,86	56,66	52,62	50,98	50,33		
AGO	51,71	49,79	49,05	47,32	47,27		
SEP	59,47	60,39	58,93	56,98	56,34		
OCT	62,23	64,50	62,60	62,34	59,40		
NOV	63,57	60,97	58,20	56,74	55,55		
DIC	53,62	51,81	52,90	53,43	51,82		

Miles de Toneladas y %

Fuente: MAGRAMA\_BDCH

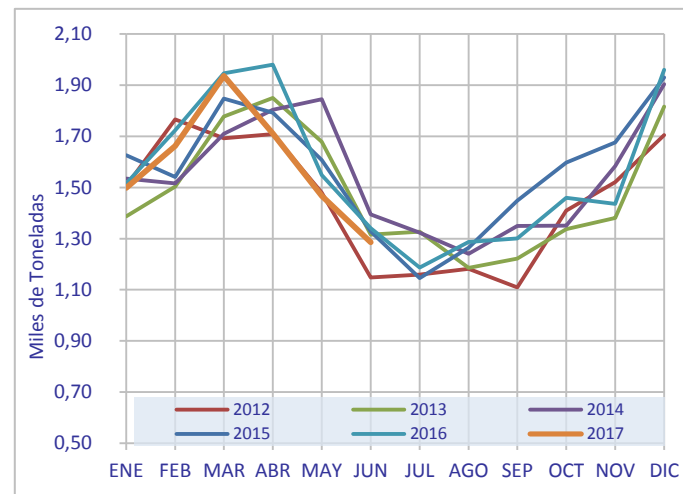


## LECHES CONCENTRADAS. Consumo en el hogar en España

	2012	2013	2014	2015	2016	2017	+/- 2016
ENE	1,51	1,39	1,53	1,63	1,52	1,50	-1,11%
FEB	1,77	1,50	1,52	1,54	1,72	1,66	-3,58%
MAR	1,69	1,78	1,71	1,85	1,95	1,94	-0,51%
ABR	1,71	1,85	1,80	1,79	1,98	1,71	-13,62%
MAY	1,48	1,68	1,84	1,61	1,55	1,47	-5,27%
JUN	1,15	1,32	1,40	1,33	1,34	1,29	-4,10%
JUL	1,16	1,33	1,32	1,15	1,19		
AGO	1,18	1,19	1,24	1,26	1,29		
SEP	1,11	1,22	1,35	1,45	1,30		
OCT	1,41	1,34	1,35	1,60	1,46		
NOV	1,52	1,38	1,58	1,68	1,44		
DIC	1,70	1,82	1,90	1,93	1,96		

Miles de Toneladas y %

Fuente: MAGRAMA\_BDCH

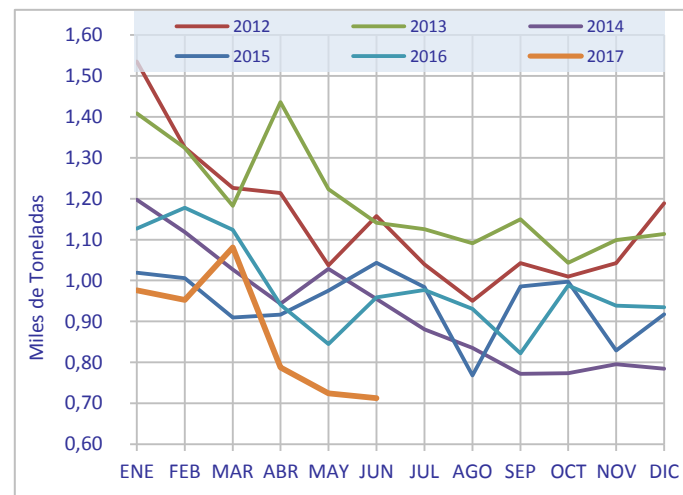


## LECHE EN POLVO. Consumo en el hogar en España

	2012	2013	2014	2015	2016	2017	+/- 2016
ENE	1,54	1,41	1,20	1,02	1,13	0,98	-13,42%
FEB	1,33	1,32	1,12	1,01	1,18	0,95	-19,18%
MAR	1,23	1,18	1,03	0,91	1,12	1,08	-3,80%
ABR	1,21	1,44	0,94	0,92	0,94	0,79	-16,29%
MAY	1,04	1,22	1,03	0,98	0,84	0,72	-14,25%
JUN	1,16	1,14	0,95	1,04	0,96	0,71	-25,70%
JUL	1,04	1,13	0,88	0,98	0,98		
AGO	0,95	1,09	0,84	0,77	0,93		
SEP	1,04	1,15	0,77	0,99	0,82		
OCT	1,01	1,04	0,77	1,00	0,99		
NOV	1,04	1,10	0,80	0,83	0,94		
DIC	1,19	1,11	0,78	0,92	0,93		

Miles de Toneladas y %

Fuente: MAGRAMA\_BDCH

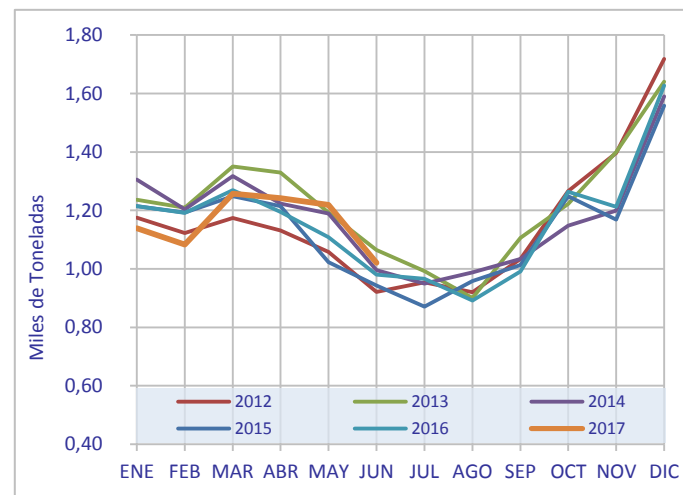


## MANTEQUILLA. Consumo en el hogar en España

	2012	2013	2014	2015	2016	2017	+/- 2016
ENE	1,18	1,24	1,31	1,21	1,21	1,14	-6,18%
FEB	1,12	1,21	1,20	1,19	1,19	1,08	-9,08%
MAR	1,17	1,35	1,32	1,25	1,27	1,26	-0,96%
ABR	1,13	1,33	1,22	1,21	1,20	1,24	3,87%
MAY	1,06	1,19	1,19	1,02	1,11	1,22	9,98%
JUN	0,92	1,06	1,00	0,94	0,98	1,02	4,12%
JUL	0,95	0,99	0,95	0,87	0,97		
AGO	0,92	0,90	0,99	0,96	0,89		
SEP	1,03	1,11	1,03	1,01	0,99		
OCT	1,27	1,22	1,15	1,25	1,26		
NOV	1,40	1,40	1,20	1,17	1,21		
DIC	1,72	1,64	1,59	1,56	1,63		

Miles de Toneladas y %

Fuente: MAGRAMA\_BDCH

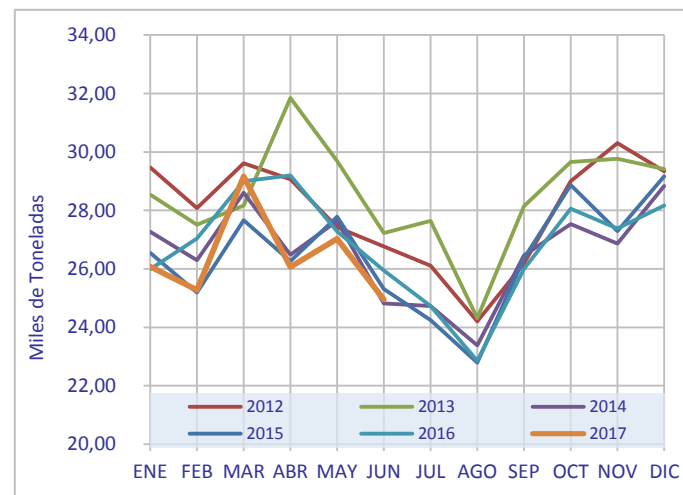




## QUESO. Consumo en el hogar en España

	2012	2013	2014	2015	2016	2017	+/- 2016
ENE	29,47	28,54	27,27	26,55	25,99	26,08	0,33%
FEB	28,08	27,51	26,30	25,19	27,04	25,28	-6,53%
MAR	29,61	28,16	28,61	27,67	29,00	29,17	0,59%
ABR	29,06	31,84	26,48	26,26	29,20	26,07	-10,73%
MAY	27,42	29,69	27,64	27,78	27,29	27,03	-0,92%
JUN	26,76	27,23	24,81	25,31	25,94	24,95	-3,84%
JUL	26,11	27,65	24,73	24,25	24,73		
AGO	24,21	24,32	23,39	22,80	22,86		
SEP	26,19	28,14	26,46	26,37	26,00		
OCT	29,00	29,65	27,53	28,87	28,06		
NOV	30,30	29,76	26,86	27,30	27,38		
DIC	29,34	29,42	28,84	29,16	28,17		

Miles de Toneladas y %  
Incluido el queso de mezcla  
Fuente: MAGRAMA\_BDCH





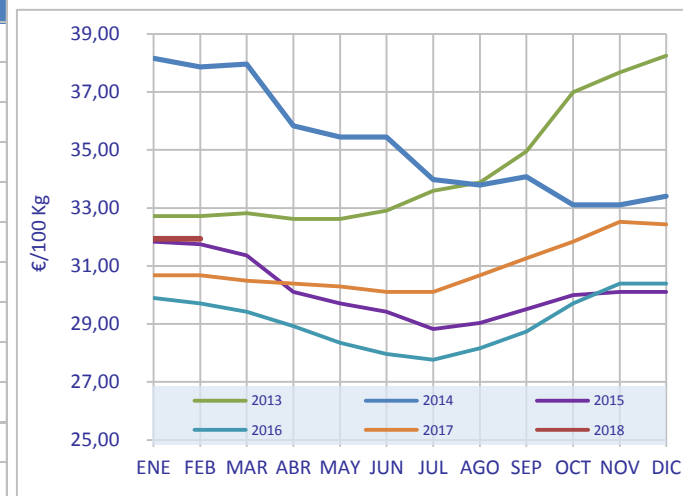
GOBIERNO  
DE ESPAÑA

MINISTERIO  
DE AGRICULTURA Y PESCA,  
ALIMENTACIÓN Y MEDIO AMBIENTE

## PRECIO. PRODUCCIÓN

## Precio medio ponderado pagado al productor en España

	2013	2014	2015	2016	2017	2018	+/- 2017
ENE	32,72	38,16	31,84	29,90	30,68	31,94	4,11%
FEB	32,72	37,86	31,75	29,71	30,68	31,94	4,11%
MAR	32,82	37,96	31,36	29,42	30,49		
ABR	32,62	35,83	30,10	28,93	30,39		
MAY	32,62	35,44	29,71	28,35	30,29		
JUN	32,91	35,44	29,42	27,96	30,10		
JUL	33,59	33,98	28,83	27,77	30,10		
AGO	33,88	33,79	29,03	28,16	30,68		
SEP	34,95	34,08	29,51	28,74	31,26		
OCT	36,99	33,11	30,00	29,71	31,84		
NOV	37,67	33,11	30,10	30,39	32,52		
DIC	38,25	33,40	30,10	30,39	32,43		



€/100 Kg. IVA excluido

Precio de la leche cruda, con el contenido real de grasa y proteínas

Fuente: MMO

# PRECIO. PRODUCCIÓN

## Precio medio ponderado pagado al productor en la UE(28) y países de referencia para España

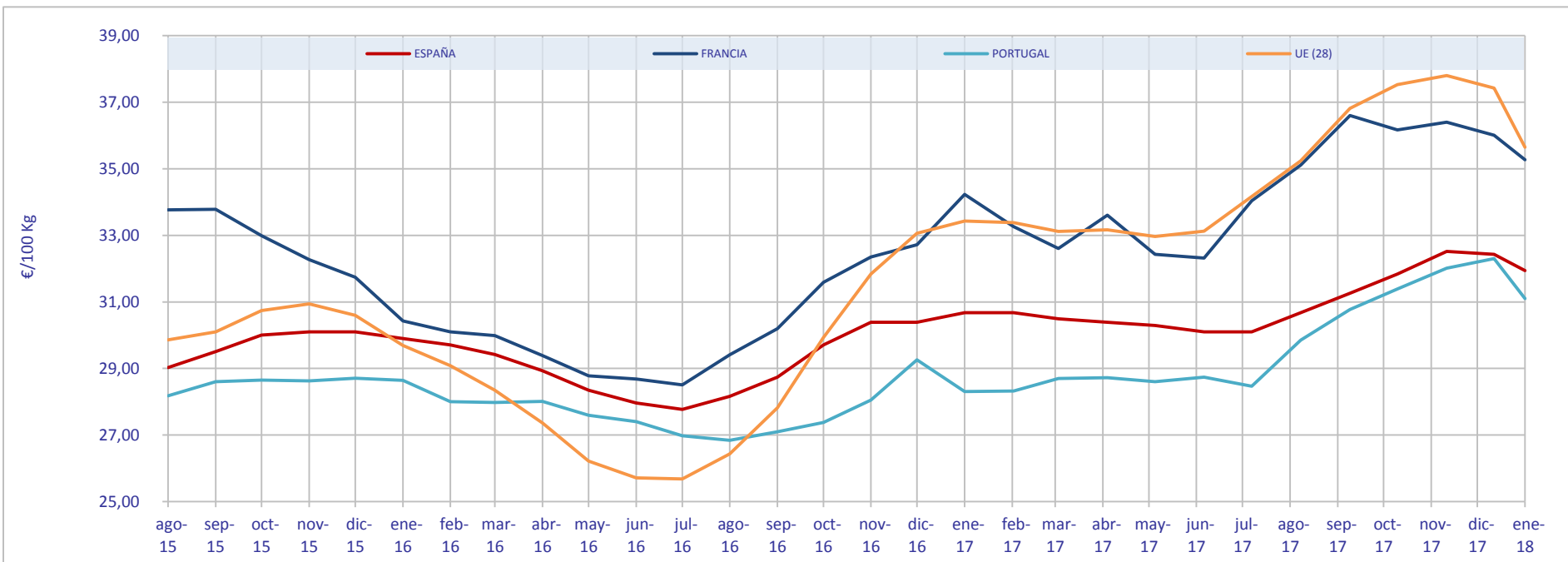
	ALEMANIA	FRANCIA	REINO UNIDO	PAISES BAJOS	ITALIA	POLONIA	ESPAÑA	IRLANDA	DINAMARCA	BÉLGICA	PORTUGAL	UE (28)
ago-15	27,77	33,77	31,66	28,50	34,24	26,54	29,03	27,97	29,92	27,21	28,18	29,86
sep-15	28,38	33,78	31,37	28,50	33,76	26,56	29,51	29,23	29,93	27,35	28,60	30,10
oct-15	29,43	32,99	33,05	29,00	33,93	27,31	30,00	31,08	30,58	28,27	28,65	30,74
nov-15	29,81	32,27	34,20	29,75	34,07	27,41	30,10	30,98	30,59	28,14	28,63	30,94
dic-15	29,75	31,74	31,99	30,00	34,75	27,39	30,10	29,43	30,69	27,41	28,71	30,60
ene-16	28,92	30,43	29,90	29,25	34,38	26,14	29,90	28,26	30,69	26,84	28,64	29,69
feb-16	28,13	30,10	28,82	29,25	34,09	25,60	29,71	27,58	29,75	25,81	28,00	29,08
mar-16	27,31	29,99	27,92	28,50	32,14	25,71	29,42	24,18	29,37	24,79	27,98	28,35
abr-16	25,74	29,39	26,48	27,50	31,49	24,43	28,93	24,08	28,48	24,08	28,01	27,36
may-16	23,97	28,78	25,50	25,00	31,07	23,33	28,35	23,99	27,42	22,85	27,59	26,22
jun-16	23,18	28,68	24,59	25,00	30,63	23,12	27,96	23,50	26,22	22,26	27,40	25,71
jul-16	23,42	28,51	24,03	25,00	30,63	23,29	27,77	24,47	26,08	22,12	26,98	25,68
ago-16	24,30	29,41	24,36	25,00	30,47	24,95	28,16	27,00	26,21	24,67	26,84	26,43
sep-16	26,37	30,20	25,88	26,25	31,32	26,41	28,74	29,91	27,39	26,85	27,10	27,82
oct-16	30,42	31,59	26,35	29,25	31,32	28,30	29,71	32,83	29,43	30,46	27,38	29,93
nov-16	33,14	32,35	28,52	33,00	31,99	29,62	30,39	36,32	31,45	33,68	28,05	31,84
dic-16	33,67	32,72	30,14	37,50	34,34	30,67	30,39	35,06	33,48	35,97	29,26	33,06
ene-17	34,13	34,23	30,39	34,50	36,25	30,21	30,68	35,45	35,37	34,97	28,31	33,43
feb-17	33,97	33,26	31,25	35,00	36,43	30,57	30,68	34,18	36,45	34,10	28,32	33,38
mar-17	33,56	32,61	30,81	36,00	36,64	30,52	30,49	31,66	36,85	33,73	28,70	33,12
abr-17	33,49	33,61	30,81	36,00	36,32	30,66	30,39	31,66	35,76	33,44	28,72	33,17
may-17	33,83	32,43	30,41	36,00	36,62	30,95	30,29	32,63	34,68	32,95	28,60	32,97
jun-17	34,38	32,32	29,64	36,75	36,62	31,25	30,10	33,60	34,82	33,19	28,74	33,13
jul-17	35,89	34,04	30,53	37,25	36,78	31,61	30,10	34,96	36,58	34,32	28,47	34,17
ago-17	37,44	35,11	30,97	38,50	37,15	32,57	30,68	37,68	37,51	36,06	29,85	35,24
sep-17	39,39	36,60	32,82	40,50	37,70	33,71	31,26	40,79	38,44	37,70	30,77	36,82
oct-17	40,34	36,17	34,52	41,75	37,68	34,46	31,84	41,95	39,23	37,51	31,39	37,53
nov-17	40,52	36,40	34,93	41,75	38,02	35,80	32,52	41,86	39,24	37,01	32,01	37,80
dic-17	39,96	36,01	34,78	41,50	38,08	36,07	32,43	40,59	36,54	35,67	32,30	37,43
ene-18	36,76	35,27	33,64	37,50	38,08	34,02	31,94	39,43	34,52	31,59	31,10	35,65

€/100 Kg. IVA excluido

Precio de la leche cruda, con el contenido real de grasa y proteínas

Fuente: MMO

Precio medio ponderado pagado al productor en España, Francia, Portugal y conjunto UE(28)



€/100 Kg. IVA excluido

Precio de la leche cruda, con el contenido real de grasa y proteínas

Fuente: MMO



GOBIERNO  
DE ESPAÑA

MINISTERIO  
DE AGRICULTURA Y PESCA,  
ALIMENTACIÓN Y MEDIO AMBIENTE

## PRECIO. INDUSTRIA

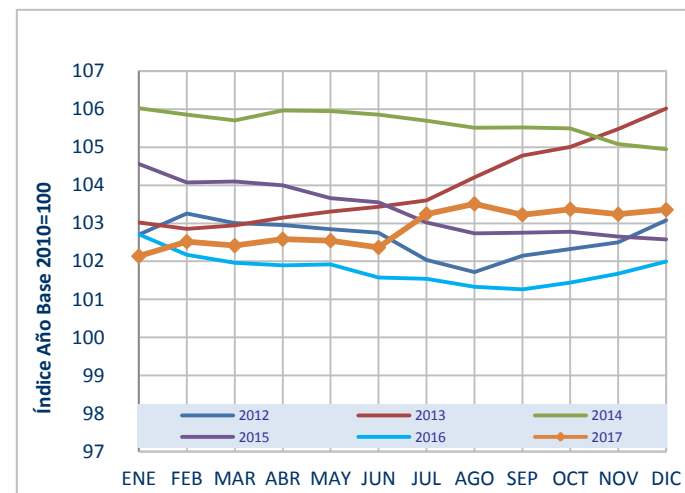
## Índice de Precios de los productos lácteos fabricados en España

	2012	2013	2014	2015	2016	2017	+/- 2016
ENE	102,70	103,02	106,03	104,56	102,71	102,14	-0,56%
FEB	103,25	102,86	105,86	104,08	102,18	102,52	0,33%
MAR	103,00	102,94	105,70	104,10	101,96	102,41	0,44%
ABR	102,96	103,15	105,97	104,00	101,89	102,58	0,68%
MAY	102,85	103,31	105,95	103,66	101,92	102,54	0,62%
JUN	102,75	103,44	105,86	103,55	101,57	102,37	0,78%
JUL	102,04	103,60	105,70	103,02	101,54	103,25	1,68%
AGO	101,72	104,21	105,51	102,74	101,33	103,51	2,15%
SEP	102,15	104,78	105,52	102,76	101,27	103,23	1,93%
OCT	102,32	105,01	105,50	102,77	101,44	103,37	1,90%
NOV	102,50	105,48	105,08	102,65	101,67	103,24	1,54%
DIC	103,08	106,02	104,95	102,57	102,00	103,36	1,33%

Año Base 2010

Precios de productos fabricados y comercializados en España a la salida de fábrica

Fuente: INE-IPRI



## Precios de productos lácteos industriales en la UE

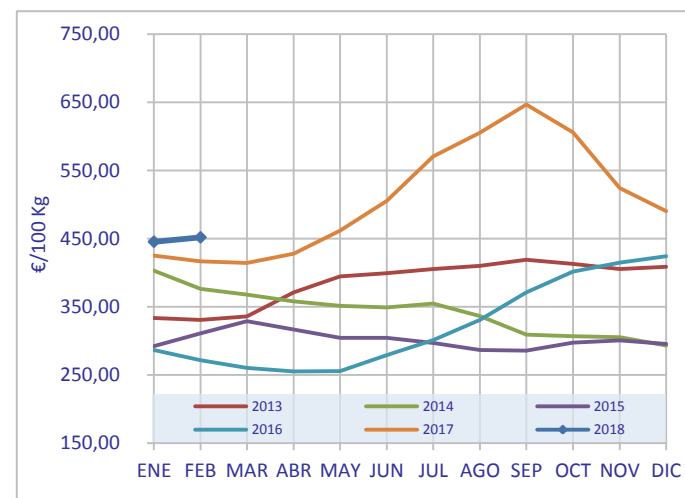
### MANTEQUILLA

	2013	2014	2015	2016	2017	2018	+/- 2017
ENE	333,55	403,20	292,20	286,68	425,04	445,63	4,84%
FEB	331,03	376,40	311,05	271,89	416,58	452,02	8,51%
MAR	336,06	367,94	328,91	260,59	414,58		
ABR	371,08	358,10	316,82	255,50	428,12		
MAY	394,95	351,48	304,52	255,96	461,96		
JUN	399,62	348,98	304,50	279,21	505,30		
JUL	405,60	354,93	296,89	301,55	570,51		
AGO	410,00	336,42	286,60	331,12	605,21		
SEP	419,18	309,43	286,08	371,06	646,67		
OCT	412,85	307,18	297,62	401,94	605,86		
NOV	405,35	305,54	300,65	414,99	524,40		
DIC	408,66	293,30	295,86	424,43	490,27		

€/100 Kg. IVA excluido

Precios de productos fabricados y comercializados en la UE

Fuente: MMO





## Precios de productos lácteos industriales en la UE

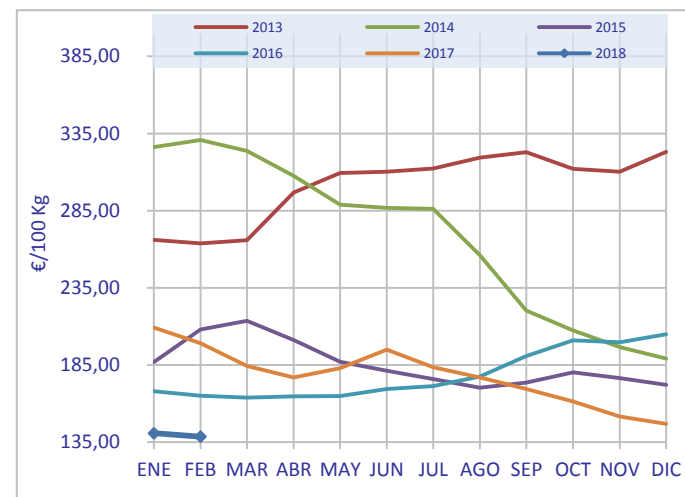
### LECHE DESNATADA EN POLVO

	2013	2014	2015	2016	2017	2018	+/- 2017
ENE	266,10	326,20	186,82	168,09	209,25	140,80	-32,71%
FEB	263,80	330,85	208,15	165,11	199,08	138,65	-30,35%
MAR	265,88	323,68	213,72	163,82	184,44		
ABR	296,78	307,63	201,23	164,81	176,87		
MAY	309,33	288,98	187,16	164,98	183,01		
JUN	310,20	286,82	181,23	169,48	194,95		
JUL	312,33	286,15	175,89	171,31	183,56		
AGO	319,33	256,16	170,24	177,55	176,95		
SEP	322,86	220,30	173,57	190,79	169,57		
OCT	312,08	207,45	180,39	201,09	161,42		
NOV	310,25	196,76	176,56	199,85	151,70		
DIC	323,16	189,13	172,26	204,88	146,86		

€/100 Kg. IVA excluido

Precios de productos fabricados y comercializados en la UE

Fuente: MMO



## Precios de productos lácteos industriales en la UE

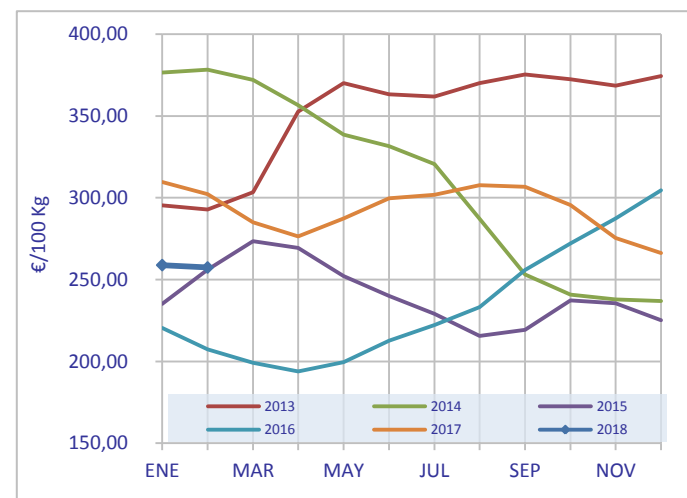
### LECHE ENTERA EN POLVO

	2013	2014	2015	2016	2017	2018	+/- 2017
ENE	295,33	376,50	235,09	220,45	309,64	258,88	-16,39%
FEB	292,78	378,33	256,01	207,48	302,22	257,42	-14,82%
MAR	303,40	372,02	273,44	199,27	284,95		
ABR	352,68	356,50	269,30	193,93	276,44		
MAY	370,08	338,68	252,11	199,53	287,28		
JUN	363,20	331,64	239,95	212,69	299,64		
JUL	361,95	320,58	229,14	222,29	301,90		
AGO	370,15	287,12	215,66	233,14	307,68		
SEP	375,34	253,05	219,34	255,93	306,62		
OCT	372,33	240,75	237,37	272,09	295,51		
NOV	368,55	237,90	235,52	287,28	275,52		
DIC	374,46	236,95	225,14	304,53	266,28		

€/100 Kg. IVA excluido

Precios de productos fabricados y comercializados en la UE

Fuente: MMO



## Precios de productos lácteos industriales en la UE

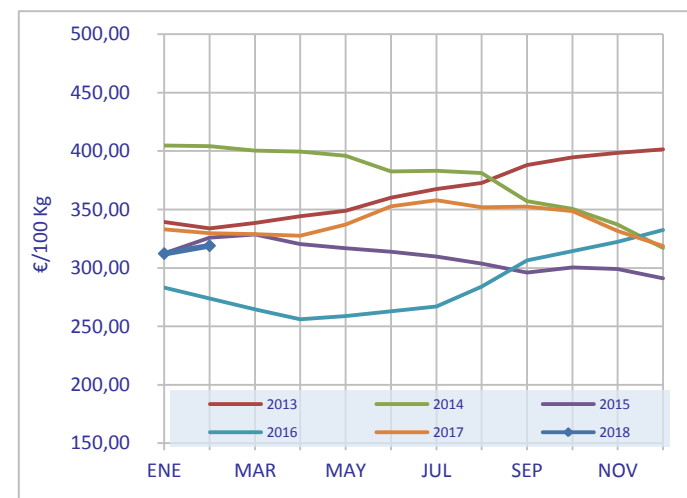
### CHEDDAR

	2013	2014	2015	2016	2017	2018	+/- 2017
ENE	339,18	404,60	312,52	283,08	333,03	312,26	-6,24%
FEB	333,95	404,28	325,99	273,94	329,82	318,99	-3,28%
MAR	338,50	400,24	328,62	264,69	328,88		
ABR	344,23	399,63	320,28	256,14	327,62		
MAY	348,78	395,88	316,79	258,71	337,09		
JUN	360,14	382,42	313,93	262,88	352,74		
JUL	367,60	383,23	309,74	267,06	357,99		
AGO	372,65	381,14	303,64	284,07	351,89		
SEP	387,92	357,10	296,13	306,57	352,42		
OCT	394,70	350,50	300,36	314,37	348,56		
NOV	398,33	337,02	299,14	322,33	331,62		
DIC	401,42	317,08	291,09	332,42	318,76		

€/100 Kg. IVA excluido

Precios de productos fabricados y comercializados en la UE

Fuente: MMO



## Precios de productos lácteos industriales en la UE

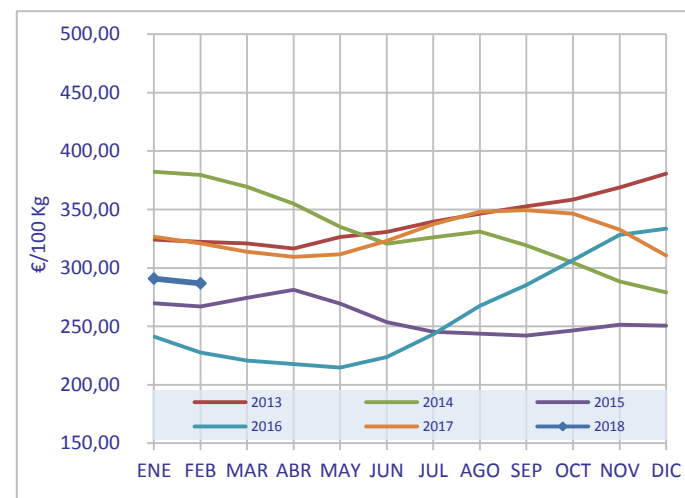
EDAM

	2013	2014	2015	2016	2017	2018	+/- 2017
ENE	324,18	382,40	269,82	241,29	326,81	290,93	-10,98%
FEB	322,30	379,65	266,94	227,63	320,97	286,84	-10,63%
MAR	321,02	369,46	274,37	220,68	313,84		
ABR	316,48	354,85	281,21	217,69	309,43		
MAY	326,50	335,15	269,51	214,70	311,58		
JUN	330,86	320,78	253,65	223,87	323,02		
JUL	339,68	326,13	245,39	243,29	337,42		
AGO	346,30	331,06	243,79	267,70	348,04		
SEP	352,66	319,23	242,23	285,26	349,38		
OCT	358,35	304,40	246,48	306,74	346,32		
NOV	368,73	288,46	251,39	328,47	332,73		
DIC	380,54	279,08	250,64	333,51	310,51		

€/100 Kg. IVA excluido

Precios de productos fabricados y comercializados en la UE

Fuente: MMO



## Precios de productos lácteos industriales en la UE

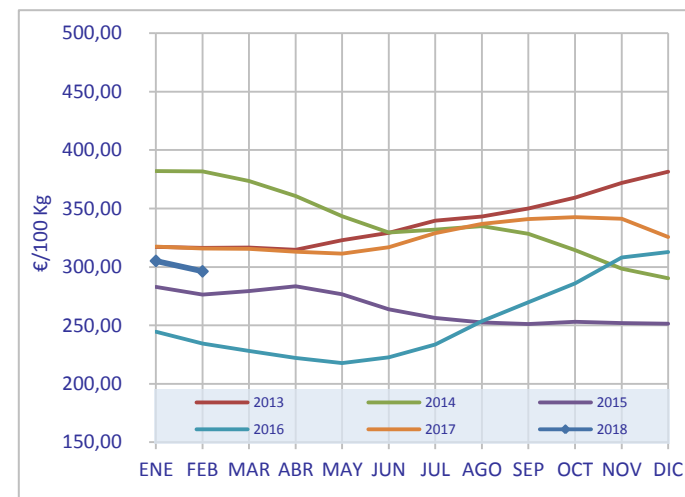
### GOUDA

	2013	2014	2015	2016	2017	2018	+/- 2017
ENE	317,10	381,98	282,84	244,62	317,42	305,17	-3,86%
FEB	316,20	381,83	276,31	234,39	315,89	296,23	-6,22%
MAR	316,66	373,62	279,41	228,29	315,41		
ABR	314,58	360,65	283,47	222,27	313,08		
MAY	323,00	343,35	276,73	217,68	311,39		
JUN	329,04	329,38	263,74	222,77	316,97		
JUL	339,55	331,90	256,38	233,68	328,94		
AGO	343,15	334,84	252,55	253,65	336,83		
SEP	349,92	328,45	251,20	269,72	341,04		
OCT	359,15	314,28	252,95	286,04	342,52		
NOV	371,83	298,62	251,91	308,11	341,20		
DIC	381,44	290,25	251,54	312,88	325,52		

€/100 Kg. IVA excluido

Precios de productos fabricados y comercializados en la UE

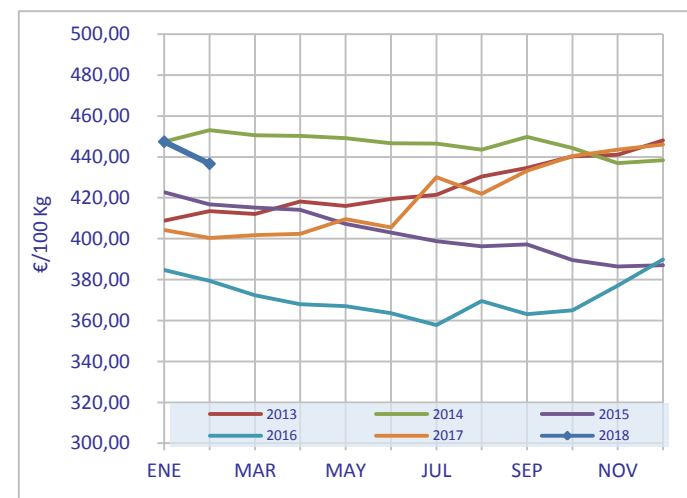
Fuente: MMO



## Precios de productos lácteos industriales en la UE

### EMMENTAL

	2013	2014	2015	2016	2017	2018	+/- 2017
ENE	408,78	447,38	422,74	384,74	404,34	447,44	10,66%
FEB	413,50	453,08	416,83	379,37	400,29	436,63	9,08%
MAR	412,12	450,62	415,16	372,33	401,69		
ABR	418,23	450,23	414,15	368,00	402,40		
MAY	415,93	449,10	407,16	367,10	409,51		
JUN	419,38	446,70	403,00	363,66	405,46		
JUL	421,48	446,45	398,72	357,81	430,05		
AGO	430,40	443,52	396,33	369,48	421,95		
SEP	434,54	449,73	397,22	363,08	433,22		
OCT	440,23	444,33	389,57	365,03	440,40		
NOV	441,08	436,92	386,40	377,07	443,57		
DIC	447,98	438,33	387,02	389,88	445,98		



€/100 Kg. IVA excluido

Precios de productos fabricados y comercializados en la UE

Fuente: MMO

## Precios de productos lácteos industriales en la UE

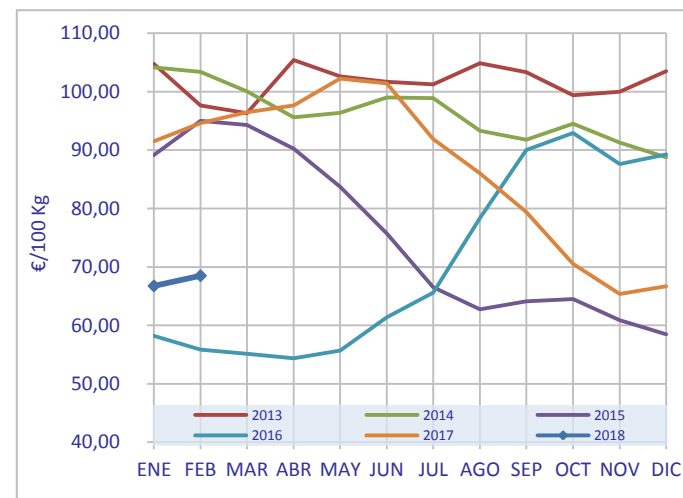
### SUERO EN POLVO

	2013	2014	2015	2016	2017	2018	+/- 2017
ENE	104,75	104,13	89,13	58,20	91,50	66,75	-27,05%
FEB	97,63	103,38	95,00	55,88	94,63	68,50	-27,61%
MAR	96,30	100,06	94,30	55,13	96,50		
ABR	105,38	95,63	90,25	54,38	97,60		
MAY	102,63	96,38	83,70	55,70	102,25		
JUN	101,70	99,00	75,75	61,38	101,38		
JUL	101,25	98,88	66,50	65,60	91,90		
AGO	104,88	93,30	62,75	78,38	86,00		
SEP	103,30	91,75	64,13	90,00	79,38		
OCT	99,38	94,50	64,50	92,90	70,50		
NOV	100,00	91,30	60,90	87,63	65,38		
DIC	103,50	88,75	58,50	89,25	66,70		

€/100 Kg. IVA excluido

Precios de productos fabricados y comercializados en la UE

Fuente: MMO





GOBIERNO  
DE ESPAÑA

MINISTERIO  
DE AGRICULTURA Y PESCA,  
ALIMENTACIÓN Y MEDIO AMBIENTE

## PRECIO. DISTRIBUCIÓN

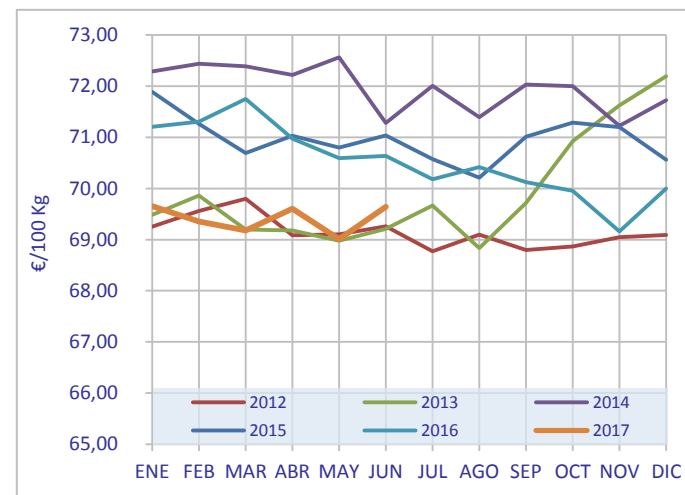


## LECHE LÍQUIDA. Precio en la distribución

	2012	2013	2014	2015	2016	2017	+/- 2016
ENE	69,25	69,49	72,29	71,89	71,20	69,65	-2,18%
FEB	69,56	69,86	72,44	71,26	71,31	69,35	-2,75%
MAR	69,80	69,20	72,39	70,69	71,75	69,18	-3,58%
ABR	69,08	69,18	72,22	71,03	70,97	69,60	-1,93%
MAY	69,11	68,98	72,56	70,80	70,60	69,01	-2,24%
JUN	69,26	69,21	71,28	71,04	70,64	69,64	-1,41%
JUL	68,77	69,67	72,01	70,58	70,18		
AGO	69,10	68,83	71,40	70,21	70,42		
SEP	68,80	69,72	72,03	71,01	70,12		
OCT	68,86	70,92	72,00	71,29	69,96		
NOV	69,05	71,63	71,23	71,20	69,16		
DIC	69,09	72,19	71,73	70,56	70,00		

€/100 Kg IVA excluido y %

Fuente: MAGRAMA\_BDCH



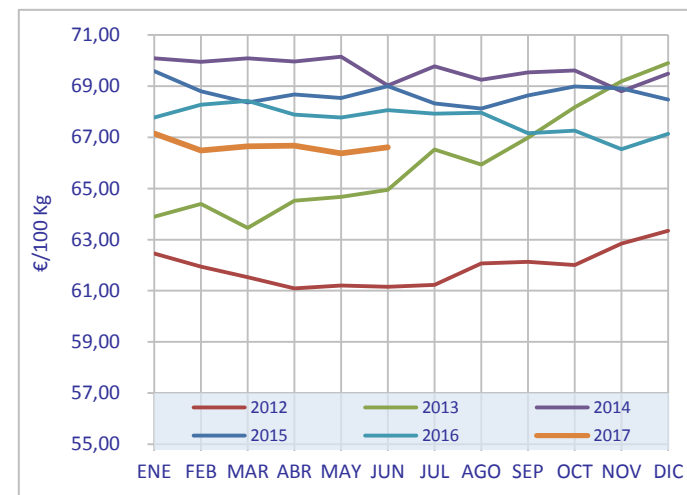
## LECHE LÍQUIDA CONVENCIONAL. Precio en la distribución

	2012	2013	2014	2015	2016	2017	+/- 2016
ENE	62,46	63,89	70,10	69,60	67,77	67,15	-0,92%
FEB	61,94	64,39	69,95	68,80	68,28	66,49	-2,63%
MAR	61,53	63,46	70,09	68,37	68,43	66,65	-2,60%
ABR	61,09	64,52	69,96	68,67	67,89	66,67	-1,80%
MAY	61,20	64,67	70,15	68,54	67,77	66,37	-2,06%
JUN	61,15	64,95	69,03	69,00	68,06	66,62	-2,12%
JUL	61,23	66,52	69,78	68,32	67,92		
AGO	62,06	65,94	69,26	68,13	67,97		
SEP	62,13	66,98	69,54	68,64	67,16		
OCT	62,00	68,18	69,61	68,99	67,26		
NOV	62,84	69,19	68,80	68,92	66,53		
DIC	63,34	69,90	69,49	68,48	67,14		

€/100 Kg IVA excluido y %

Leche No Enriquecida

Fuente: MAGRAMA\_BDCH

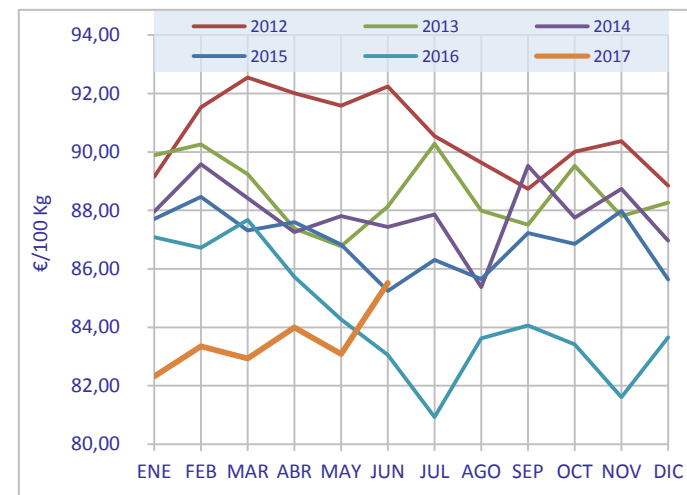


## LECHE LÍQUIDA ENRIQUECIDA. Precio en la distribución

	2012	2013	2014	2015	2016	2017	+/- 2016
ENE	89,15	89,89	87,96	87,71	87,09	82,32	-5,47%
FEB	91,53	90,26	89,58	88,46	86,72	83,35	-3,89%
MAR	92,55	89,25	88,43	87,31	87,68	82,94	-5,41%
ABR	92,01	87,38	87,25	87,60	85,72	83,99	-2,01%
MAY	91,59	86,78	87,81	86,83	84,27	83,09	-1,40%
JUN	92,25	88,13	87,44	85,25	83,06	85,51	2,96%
JUL	90,55	90,28	87,86	86,31	80,92		
AGO	89,64	88,00	85,37	85,65	83,62		
SEP	88,73	87,51	89,53	87,23	84,06		
OCT	90,01	89,52	87,76	86,86	83,42		
NOV	90,37	87,81	88,73	87,98	81,61		
DIC	88,85	88,27	86,97	85,63	83,66		

€/100 Kg IVA excluido y %

Fuente: MAGRAMA\_BDCH

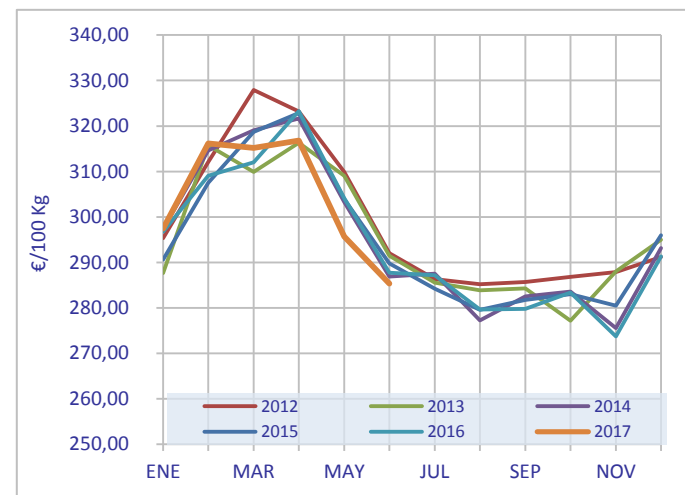


## NATA. Precio en la distribución

	2012	2013	2014	2015	2016	2017	+/- 2016
ENE	295,33	287,67	297,37	290,60	296,74	297,47	0,25%
FEB	312,06	315,73	314,58	307,50	309,02	316,15	2,31%
MAR	327,92	309,92	319,05	318,69	312,02	315,18	1,01%
ABR	323,18	316,30	321,69	322,86	323,28	316,81	-2,00%
MAY	309,90	309,08	303,25	303,94	304,16	295,66	-2,79%
JUN	291,98	291,45	286,91	289,76	287,75	285,35	-0,83%
JUL	286,34	285,56	287,48	284,22	287,17		
AGO	285,22	283,83	277,23	279,57	279,60		
SEP	285,65	284,30	282,52	281,75	279,74		
OCT	286,83	277,14	283,59	283,01	283,39		
NOV	287,83	287,98	275,55	280,49	273,70		
DIC	291,20	294,99	293,17	295,97	291,29		

€/100 Kg IVA excluido y %

Fuente: MAGRAMA\_BDCH

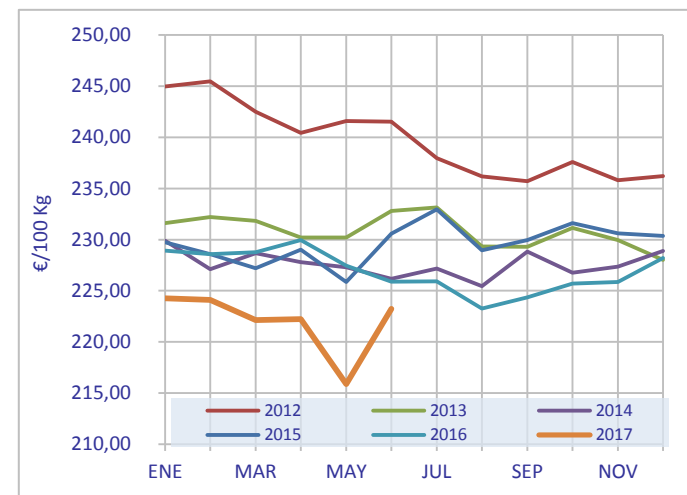


## LECHES FERMENTADAS. Precio en la distribución

	2012	2013	2014	2015	2016	2017	+/- 2016
ENE	244,98	231,60	229,91	229,75	228,92	224,26	-2,03%
FEB	245,46	232,22	227,10	228,58	228,60	224,12	-1,96%
MAR	242,51	231,82	228,68	227,20	228,77	222,13	-2,90%
ABR	240,44	230,21	227,79	229,01	229,95	222,23	-3,36%
MAY	241,61	230,19	227,31	225,85	227,47	215,87	-5,10%
JUN	241,54	232,80	226,17	230,59	225,88	223,24	-1,17%
JUL	237,95	233,14	227,18	232,95	225,92		
AGO	236,17	229,32	225,44	228,95	223,28		
SEP	235,70	229,30	228,84	229,95	224,36		
OCT	237,60	231,13	226,76	231,62	225,70		
NOV	235,80	229,95	227,36	230,62	225,85		
DIC	236,23	228,03	228,90	230,37	228,22		

€/100 Kg IVA excluido y %

Fuente: MAGRAMA\_BDCH

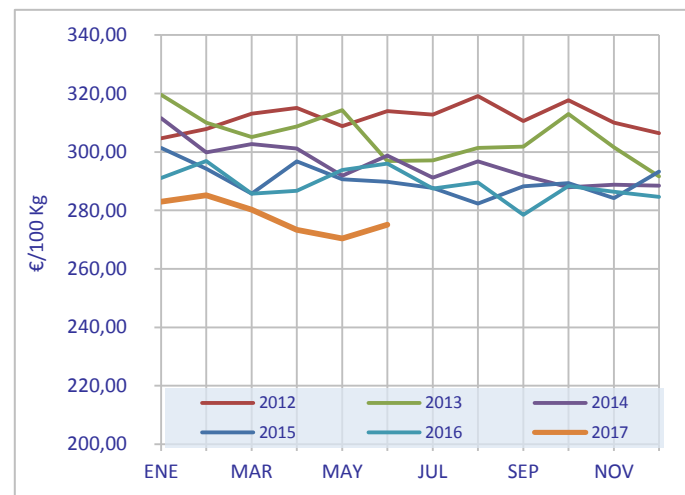


## LECHES CONCENTRADAS. Precio en la distribución

	2012	2013	2014	2015	2016	2017	+/- 2016
ENE	304,65	319,52	311,61	301,34	291,10	282,99	-2,78%
FEB	307,80	310,03	299,90	294,25	296,89	285,13	-3,96%
MAR	313,13	305,08	302,68	285,74	285,70	280,20	-1,92%
ABR	315,11	308,71	301,16	296,81	286,71	273,31	-4,67%
MAY	308,82	314,27	291,84	290,61	293,87	270,36	-8,00%
JUN	314,02	296,92	298,78	289,77	296,06	275,11	-7,08%
JUL	312,79	297,07	291,18	287,67	287,47		
AGO	319,11	301,39	296,81	282,33	289,55		
SEP	310,63	301,87	291,93	288,26	278,50		
OCT	317,74	313,02	287,92	289,31	288,31		
NOV	310,02	301,57	288,76	284,15	286,36		
DIC	306,48	291,59	288,46	293,33	284,65		

€/100 Kg IVA excluido y %

Fuente: MAGRAMA\_BDCH

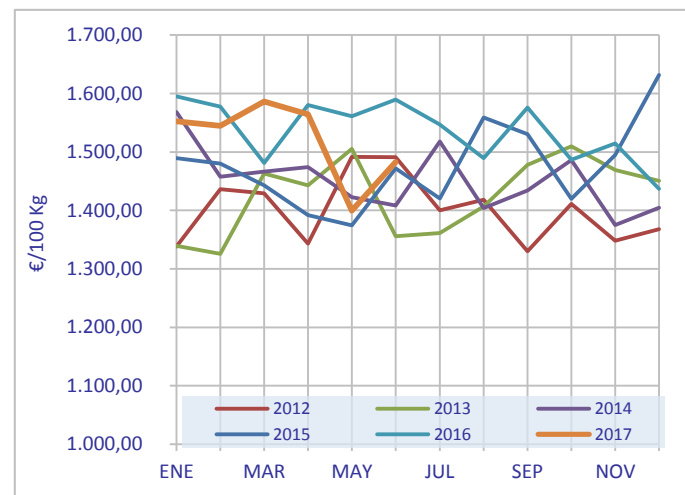


## LECHE EN POLVO. Precio en la distribución

	2012	2013	2014	2015	2016	2017	+/- 2016
ENE	1.338,08	1.339,40	1.568,28	1.489,70	1.595,37	1.552,64	-2,68%
FEB	1.436,37	1.325,51	1.457,57	1.480,04	1.577,53	1.544,47	-2,10%
MAR	1.429,04	1.463,20	1.466,33	1.442,82	1.481,40	1.586,39	7,09%
ABR	1.343,15	1.442,70	1.474,14	1.391,94	1.580,36	1.564,52	-1,00%
MAY	1.491,62	1.505,22	1.422,84	1.374,36	1.561,15	1.399,43	-10,36%
JUN	1.491,26	1.355,67	1.408,64	1.471,78	1.589,81	1.482,87	-6,73%
JUL	1.400,37	1.361,41	1.518,12	1.420,63	1.547,17		
AGO	1.418,24	1.406,57	1.404,10	1.558,92	1.489,36		
SEP	1.329,86	1.477,87	1.433,99	1.530,72	1.576,03		
OCT	1.410,86	1.509,85	1.486,32	1.419,89	1.486,87		
NOV	1.348,43	1.469,39	1.375,01	1.495,17	1.514,47		
DIC	1.368,07	1.450,52	1.404,54	1.631,92	1.437,01		

€/100 Kg IVA excluido y %

Fuente: MAGRAMA\_BDCH

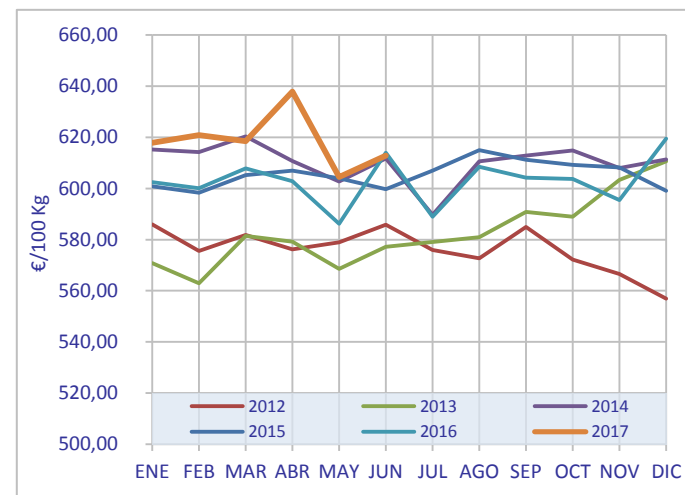


## MANTEQUILLA. Precio en la distribución

	2012	2013	2014	2015	2016	2017	+/- 2016
ENE	586,00	570,83	615,22	600,87	602,52	617,94	2,56%
FEB	575,52	562,96	614,30	598,39	600,08	620,90	3,47%
MAR	581,85	581,47	620,43	605,19	607,91	618,50	1,74%
ABR	576,25	579,19	610,80	607,00	602,83	637,89	5,82%
MAY	578,97	568,52	602,67	604,01	586,27	604,50	3,11%
JUN	585,85	577,17	611,78	599,69	614,06	612,83	-0,20%
JUL	575,98	579,13	589,70	606,94	588,98		
AGO	572,70	581,01	610,65	614,96	608,52		
SEP	584,97	590,85	612,93	611,19	604,22		
OCT	572,18	588,99	614,92	609,24	603,76		
NOV	566,55	603,39	607,94	608,21	595,50		
DIC	556,96	610,59	611,43	599,12	619,46		

€/100 Kg IVA excluido y %

Fuente: MAGRAMA\_BDCH



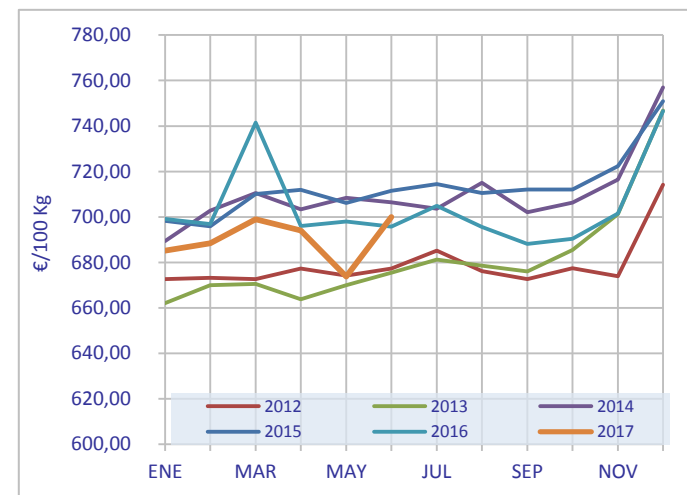


## QUESO. Precio en la distribución

	2012	2013	2014	2015	2016	2017	+/- 2016
ENE	672,66	662,13	689,34	698,31	699,15	685,18	-2,00%
FEB	673,26	669,90	702,75	695,90	696,91	688,35	-1,23%
MAR	672,60	670,54	710,49	710,14	741,43	698,96	-5,73%
ABR	677,30	663,80	703,26	711,92	696,05	694,08	-0,28%
MAY	674,16	669,99	708,39	706,11	697,91	673,82	-3,45%
JUN	677,33	675,51	706,45	711,56	695,66	699,94	0,62%
JUL	685,23	681,24	703,66	714,50	704,88		
AGO	676,21	678,49	715,00	710,56	695,57		
SEP	672,70	676,01	702,01	712,02	688,08		
OCT	677,46	685,41	706,22	711,99	690,38		
NOV	673,93	701,28	716,37	722,30	701,56		
DIC	714,13	746,83	756,91	750,96	746,62		

€/100 Kg IVA excluido y %  
Incluido el queso de mezcla

Fuente: MAGRAMA\_BDCH



## LECHE LÍQUIDA

### Índice de Precios en la Distribución

	2012	2013	2014	2015	2016	2017
ENE	99,38	99,72	103,74	103,16	102,18	99,96
FEB	99,82	100,26	103,95	102,26	102,33	99,52
MAR	100,16	99,30	103,88	101,45	102,96	99,27
ABR	99,14	99,28	103,63	101,93	101,85	99,88
MAY	99,17	98,98	104,13	101,59	101,31	99,03
JUN	99,39	99,32	102,29	101,94	101,37	99,93
JUL	98,69	99,98	103,33	101,28	100,71	
AGO	99,16	98,78	102,45	100,76	101,05	
SEP	98,73	100,05	103,36	101,90	100,63	
OCT	98,82	101,78	103,32	102,30	100,39	
NOV	99,08	102,79	102,21	102,17	99,25	
DIC	99,15	103,60	102,93	101,26	100,45	

## NATA

### Índice de Precios en la Distribución

	2012	2013	2014	2015	2016	2017
ENE	99,48	96,90	100,17	97,89	99,96	100,20
FEB	105,11	106,35	105,96	103,58	104,09	106,49
MAR	110,46	104,39	107,47	107,35	105,10	106,16
ABR	108,86	106,54	108,36	108,75	108,89	106,71
MAY	104,39	104,11	102,15	102,38	102,45	99,59
JUN	98,35	98,17	96,64	97,60	96,93	96,12
JUL	96,45	96,19	96,84	95,74	96,73	
AGO	96,07	95,60	93,38	94,17	94,18	
SEP	96,22	95,76	95,16	94,90	94,23	
OCT	96,62	93,35	95,52	95,33	95,46	
NOV	96,95	97,00	92,82	94,48	92,19	
DIC	98,09	99,37	98,75	99,70	98,12	

Año Base 2010=100

Fuente: MAGRAMA\_BDCH

## LECHES FERMENTADAS

### Índice de Precios en la Distribución

	2012	2013	2014	2015	2016	2017
ENE	100,79	95,29	94,59	94,53	94,18	92,27
FEB	100,99	95,54	93,43	94,04	94,05	92,21
MAR	99,77	95,38	94,09	93,48	94,12	91,39
ABR	98,92	94,72	93,72	94,22	94,61	91,43
MAY	99,40	94,71	93,52	92,92	93,59	88,82
JUN	99,38	95,78	93,05	94,87	92,93	91,85
JUL	97,90	95,92	93,47	95,84	92,95	
AGO	97,17	94,35	92,75	94,19	91,86	
SEP	96,97	94,34	94,15	94,61	92,31	
OCT	97,76	95,09	93,29	95,29	92,86	
NOV	97,01	94,61	93,54	94,88	92,92	
DIC	97,19	93,82	94,18	94,78	93,89	

Año Base 2010=100

Fuente: MAGRAMA\_BDCH

## LECHES CONCENTRADAS

### Índice de Precios en la Distribución

	2012	2013	2014	2015	2016	2017
ENE	108,61	113,91	111,09	107,43	103,78	100,89
FEB	109,73	110,53	106,92	104,90	105,84	101,65
MAR	111,63	108,76	107,91	101,87	101,85	99,89
ABR	112,34	110,06	107,36	105,82	102,21	97,44
MAY	110,10	112,04	104,04	103,60	104,77	96,39
JUN	111,95	105,85	106,52	103,31	105,55	98,08
JUL	111,51	105,91	103,81	102,56	102,49	
AGO	113,76	107,45	105,81	100,65	103,23	
SEP	110,74	107,62	104,07	102,77	99,29	
OCT	113,28	111,59	102,65	103,14	102,78	
NOV	110,52	107,51	102,94	101,30	102,09	
DIC	109,26	103,95	102,84	104,57	101,48	

Año Base 2010=100

Fuente: MAGRAMA\_BDCH

## LECHE EN POLVO

### Índice de Precios en la Distribución

	2012	2013	2014	2015	2016	2017
ENE	95,55	95,64	111,99	106,38	113,92	110,87
FEB	102,57	94,65	104,08	105,69	112,65	110,29
MAR	102,05	104,49	104,71	103,03	105,78	113,28
ABR	95,91	103,02	105,27	99,40	112,85	111,72
MAY	106,51	107,49	101,60	98,14	111,48	99,93
JUN	106,49	96,81	100,59	105,10	113,53	105,89
JUL	100,00	97,22	108,41	101,45	110,48	
AGO	101,27	100,44	100,26	111,32	106,35	
SEP	94,96	105,53	102,40	109,31	112,54	
OCT	100,75	107,82	106,14	101,39	106,18	
NOV	96,29	104,93	98,19	106,77	108,15	
DIC	97,69	103,58	100,30	116,53	102,61	

Año Base 2010=100

Fuente: MAGRAMA\_BDCH

## MANTEQUILLA

### Índice de Precios en la Distribución

	2012	2013	2014	2015	2016	2017
ENE	98,78	96,23	103,71	101,29	101,57	104,17
FEB	97,02	94,90	103,55	100,87	101,16	104,66
MAR	98,08	98,02	104,59	102,02	102,48	104,26
ABR	97,14	97,63	102,96	102,32	101,62	107,53
MAY	97,60	95,84	101,59	101,82	98,83	101,90
JUN	98,76	97,29	103,13	101,09	103,51	103,31
JUL	97,09	97,62	99,41	102,31	99,29	
AGO	96,54	97,94	102,94	103,66	102,58	
SEP	98,61	99,60	103,32	103,03	101,85	
OCT	96,45	99,29	103,66	102,70	101,78	
NOV	95,50	101,71	102,48	102,53	100,38	
DIC	93,89	102,93	103,07	100,99	104,42	

Año Base 2010=100

Fuente: MAGRAMA\_BDCH

## QUESO

### Índice de Precios en la Distribución

	2012	2013	2014	2015	2016	2017
ENE	98,93	97,39	101,39	102,71	102,83	100,78
FEB	99,02	98,53	103,36	102,35	102,50	101,24
MAR	98,93	98,62	104,50	104,45	109,05	102,80
ABR	99,62	97,63	103,43	104,71	102,37	102,09
MAY	99,15	98,54	104,19	103,85	102,65	99,10
JUN	99,62	99,35	103,90	104,66	102,32	102,95
JUL	100,78	100,20	103,49	105,09	103,67	
AGO	99,46	99,79	105,16	104,51	102,30	
SEP	98,94	99,43	103,25	104,72	101,20	
OCT	99,64	100,81	103,87	104,72	101,54	
NOV	99,12	103,14	105,36	106,24	103,18	
DIC	105,03	109,84	111,33	110,45	109,81	

Año Base 2010=100

Fuente: MAGRAMA\_BDCH

## MIX PRODUCTOS LÁCTEOS ELABORADOS EN ESPAÑA

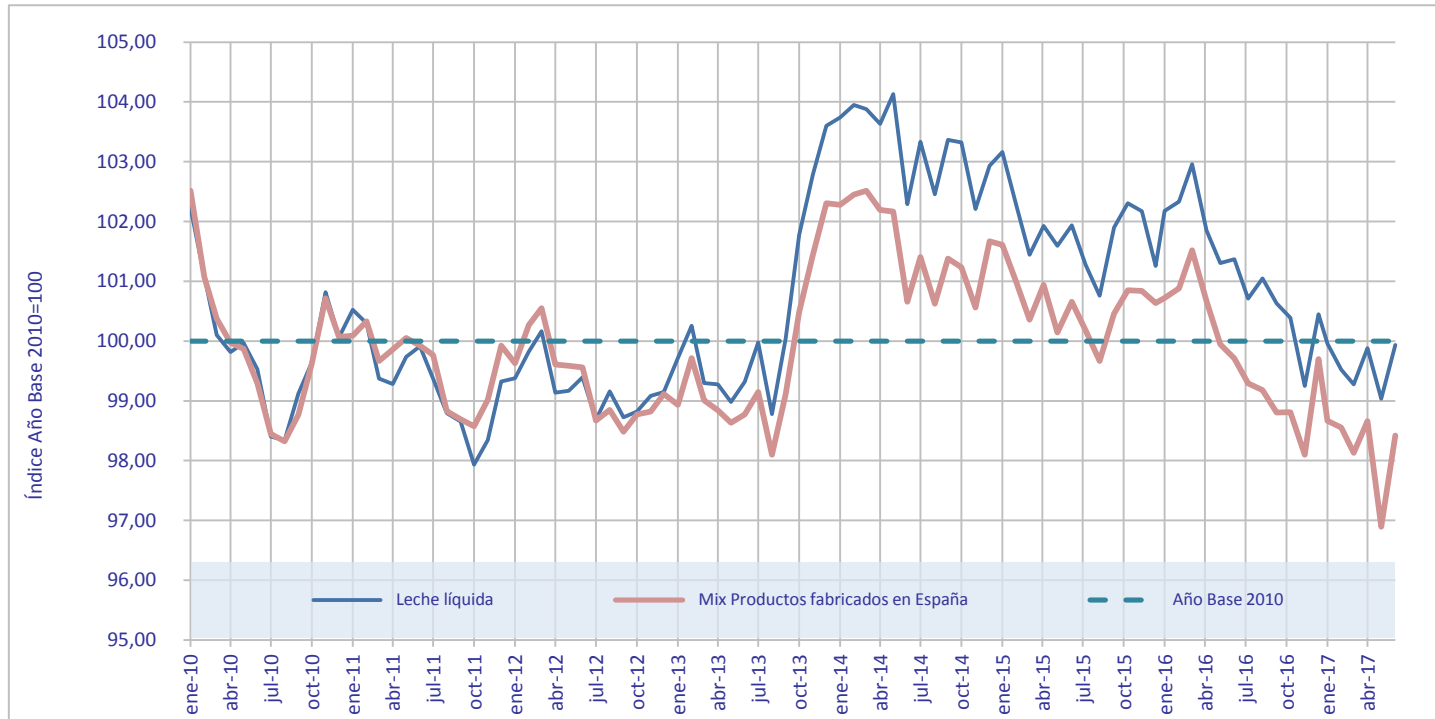
### Índice de Precios en la Distribución

	2012	2013	2014	2015	2016	2017
ENE	99,63	98,93	102,28	101,61	100,72	98,67
FEB	100,27	99,71	102,45	100,98	100,88	98,55
MAR	100,55	99,01	102,52	100,36	101,52	98,13
ABR	99,61	98,84	102,20	100,94	100,67	98,66
MAY	99,58	98,63	102,17	100,15	99,95	96,90
JUN	99,56	98,77	100,65	100,66	99,71	98,42
JUL	98,67	99,15	101,41	100,18	99,29	
AGO	98,85	98,10	100,62	99,66	99,18	
SEP	98,49	99,12	101,38	100,46	98,80	
OCT	98,77	100,49	101,24	100,85	98,81	
NOV	98,82	101,44	100,56	100,84	98,10	
DIC	99,12	102,31	101,67	100,64	99,70	

Año Base 2010=100

Fuente: MAGRAMA\_BDCH y EUROSTAT

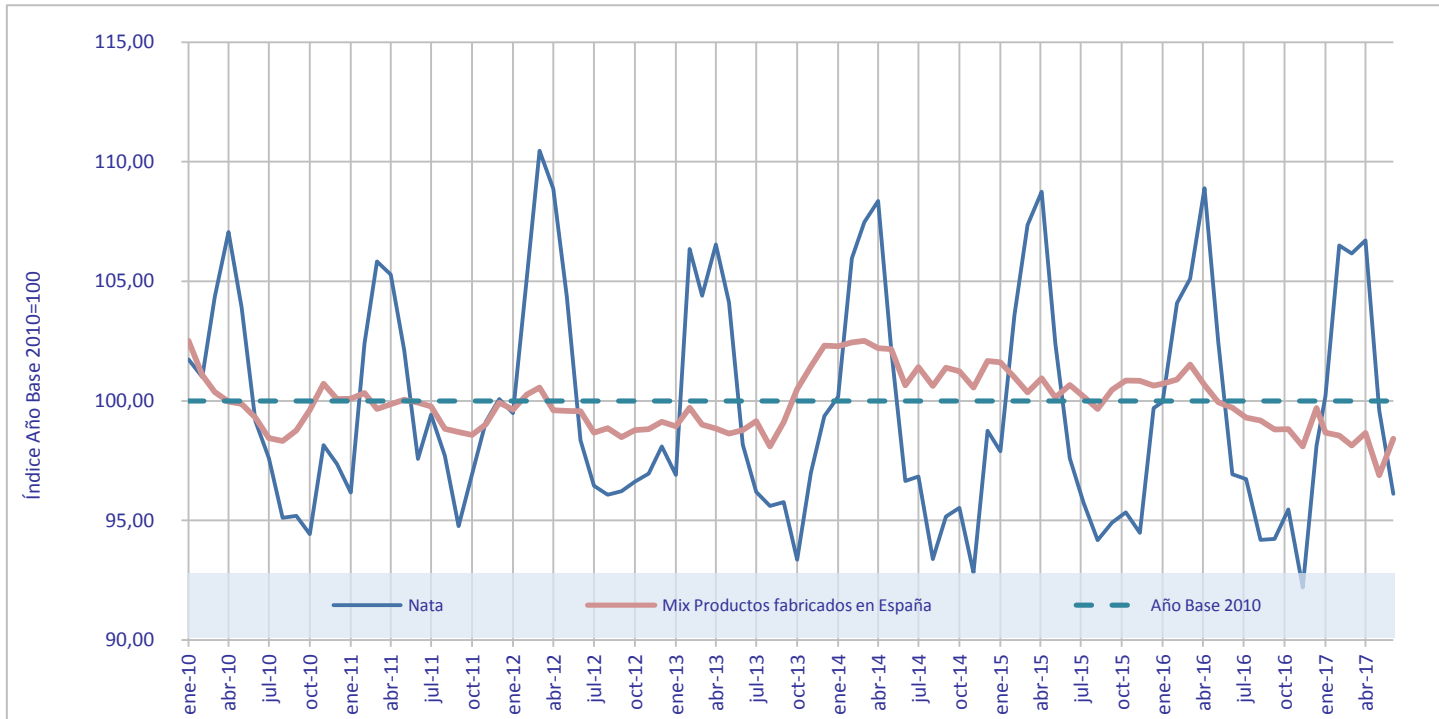
## LECHE LÍQUIDA - MIX PRODUCTOS LÁCTEOS ELABORADOS EN ESPAÑA Índice de Precios en la Distribución



Año Base 2010=100

Fuente: MAGRAMA\_BDCH y EUROSTAT

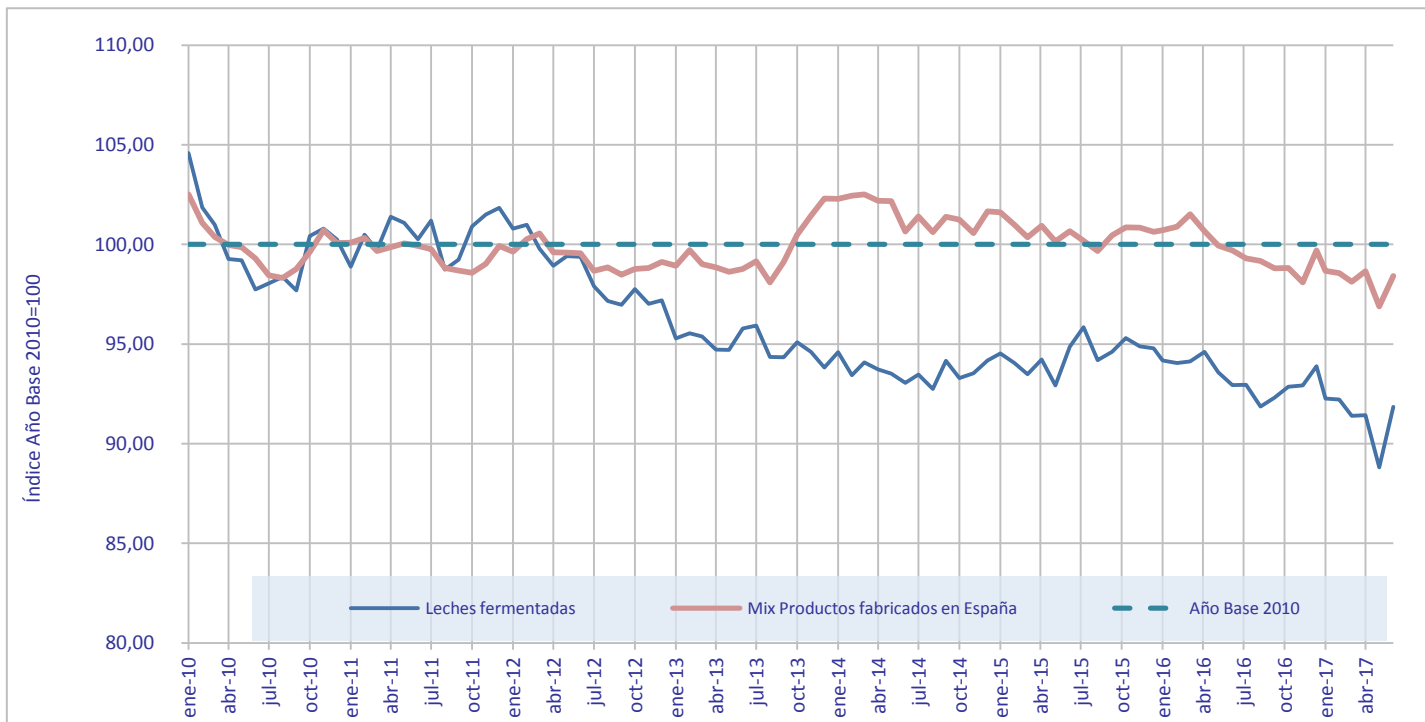
**NATA - MIX PRODUCTOS LÁCTEOS ELABORADOS EN ESPAÑA**  
Índice de Precios en la Distribución



Año Base 2010=100

Fuente: MAGRAMA\_BDCH y EUROSTAT

## LECHES FERMENTADAS - MIX PRODUCTOS LÁCTEOS ELABORADOS EN ESPAÑA Índice de Precios en la Distribución

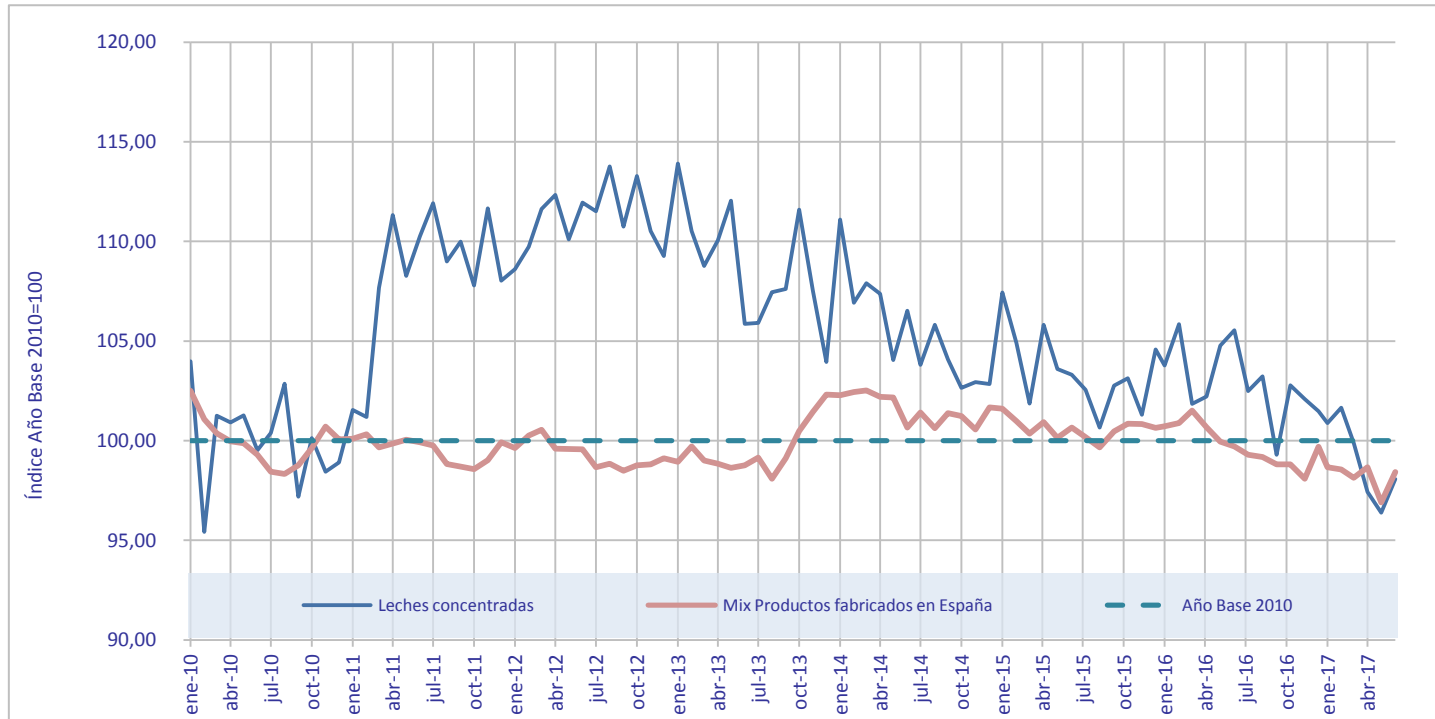


Año Base 2010=100

Fuente: MAGRAMA\_BDCH y EUROSTAT



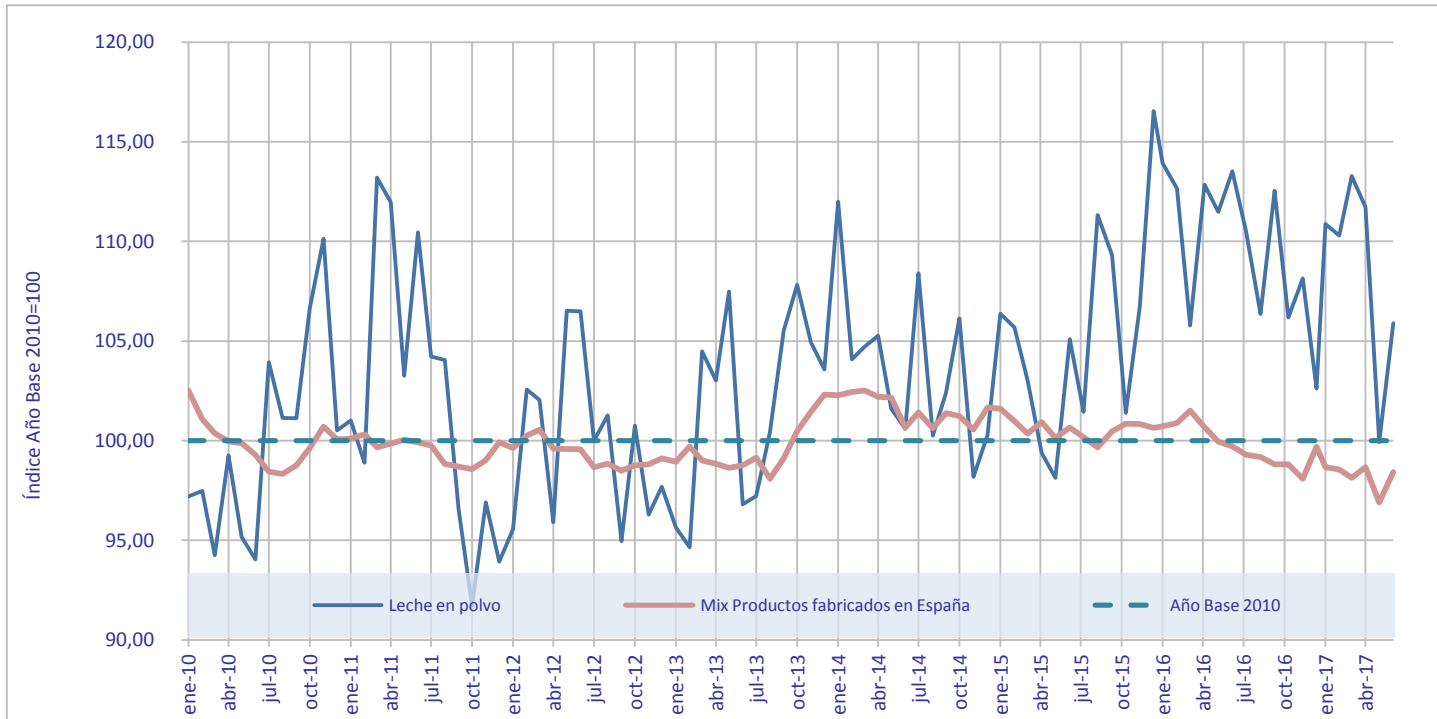
## LECHES CONCENTRADAS - MIX PRODUCTOS LÁCTEOS ELABORADOS EN ESPAÑA Índice de Precios en la Distribución



Año Base 2010=100

Fuente: MAGRAMA\_BDCH y EUROSTAT

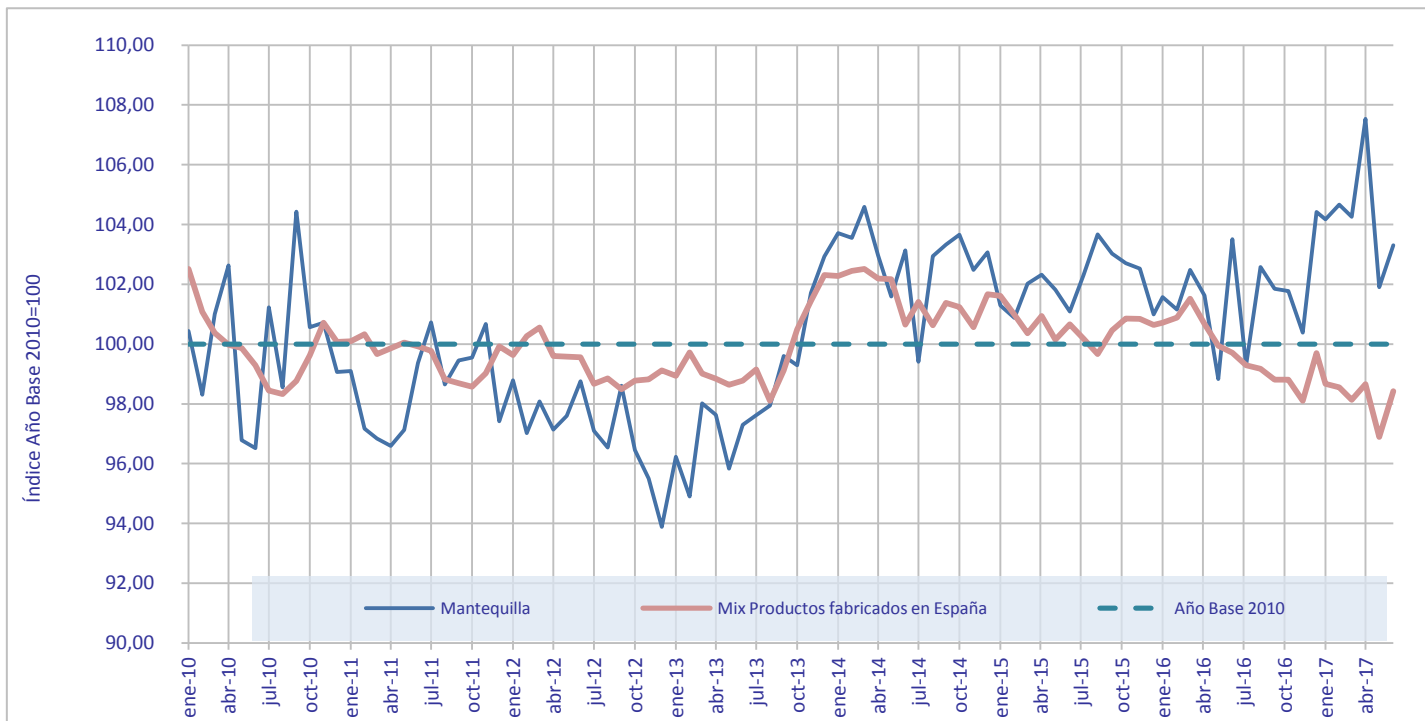
## LECHE EN POLVO - MIX PRODUCTOS LÁCTEOS ELABORADOS EN ESPAÑA Índice de Precios en la Distribución



Año Base 2010=100

Fuente: MAGRAMA\_BDCH y EUROSTAT

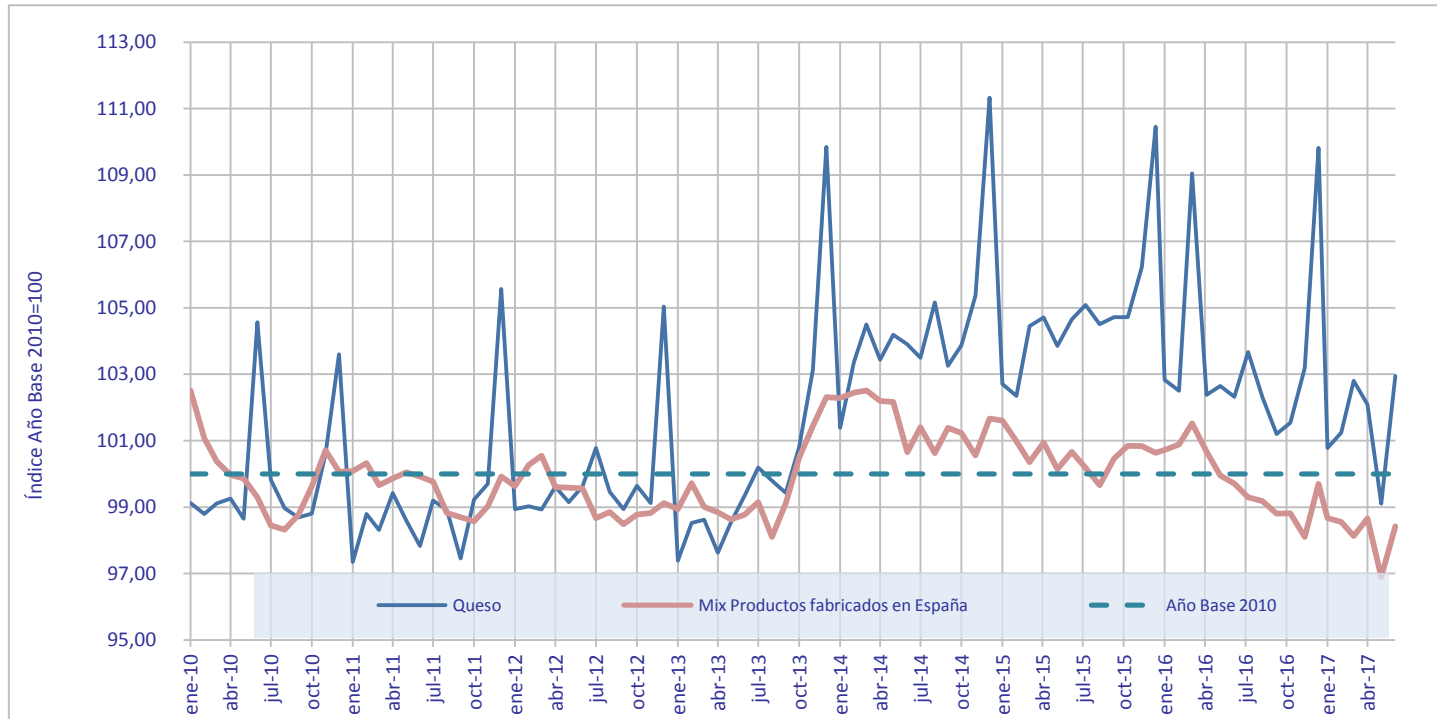
## MANTEQUILLA - MIX PRODUCTOS LÁCTEOS ELABORADOS EN ESPAÑA Índice de Precios en la Distribución



Año Base 2010=100

Fuente: MAGRAMA\_BDCH y EUROSTAT

## QUESO - MIX PRODUCTOS LÁCTEOS ELABORADOS EN ESPAÑA Índice de Precios en la Distribución



Año Base 2010=100

Fuente: MAGRAMA\_BDCH y EUROSTAT



GOBIERNO  
DE ESPAÑA

MINISTERIO  
DE AGRICULTURA Y PESCA,  
ALIMENTACIÓN Y MEDIO AMBIENTE

## COMERCIO EXTERIOR

## Comercio Exterior España-Francia 2012-2017

	TONELADAS	2012	2013	2014	2015	2016	2017	(*) 2017/2016
Leche de vaca en pequeños envases	EXPORT	111,5	35,2	5.950,2	17.157,0	184,0	337,2	183,3%
	IMPORT	75.376,2	70.924,7	73.110,6	59.407,0	64.332,3	49.094,0	76,3%
Leche de oveja y otras leches en pequeños envases	EXPORT	356,6	789,6	813,8	339,9	1.058,1	190,4	18,0%
	IMPORT	0,4	0,0	0,1	44,9	104,4	91,8	87,9%
Nata en pequeños envases	EXPORT	1.739,4	951,7	1.759,2	993,8	1.340,6	1.338,0	99,8%
	IMPORT	3.897,8	2.744,8	3.164,2	3.039,0	2.867,1	1.984,0	69,2%
Leche de vaca a granel	EXPORT	23.208,7	23.754,3	26.855,4	27.434,4	16.590,7	15.826,1	95,4%
	IMPORT	238.277,3	157.883,8	160.880,2	97.716,8	24.241,3	9.608,9	39,6%
Leche de oveja y otras a granel	EXPORT	3.333,6	2.541,8	3.212,2	7.592,9	6.198,3	5.270,3	85,0%
	IMPORT	1.383,2	4.813,6	2.234,4	1.088,4	186,8	238,0	127,4%
Nata a granel	EXPORT	39.682,6	26.036,1	38.161,3	32.125,8	31.422,3	31.597,8	100,6%
	IMPORT	39,5	187,8	917,8	795,4	1.214,3	397,4	32,7%
Leche en polvo desnatada en pequeños envases	EXPORT	7,4	0,5	7,4	14,4	14,5	43,5	299,2%
	IMPORT	6,6	17,9	60,9	110,3	117,1	166,4	142,0%
Leche en polvo desnatada a granel	EXPORT	781,2	572,1	318,7	304,9	342,9	104,9	30,6%
	IMPORT	20.161,4	13.006,2	17.231,5	17.106,4	14.078,0	15.547,8	110,4%
Otras leche en polvo en pequeños envases	EXPORT	13,5	40,1	80,2	63,7	88,9	117,8	132,5%
	IMPORT	4.719,9	7.687,1	9.802,1	3.324,3	2.316,2	2.266,6	97,9%
Otras leche en polvo a granel	EXPORT	6.645,3	5.465,5	7.085,5	3.764,6	2.829,9	3.969,4	140,3%
	IMPORT	2.141,5	3.767,1	3.823,9	2.834,3	2.074,1	2.766,9	133,4%
Leches evaporadas/concentradas	EXPORT	11.525,6	7.792,7	5.411,4	5.083,3	3.842,8	4.502,0	117,2%
	IMPORT	6.679,4	6.088,5	6.699,5	1.287,8	1.005,0	169,7	16,9%
Leches condensadas	EXPORT	3.958,7	4.472,2	4.427,5	4.367,9	3.902,3	4.219,5	108,1%
	IMPORT	1.446,6	934,2	864,2	970,9	2.089,3	1.690,2	80,9%
Yogur	EXPORT	4.976,4	3.733,8	4.083,2	4.004,4	4.349,8	4.394,5	101,0%
	IMPORT	144.208,5	126.548,3	115.170,5	87.026,9	85.946,4	69.833,3	81,3%
Otras leches fermentadas	EXPORT	3.668,2	3.867,7	2.784,9	3.069,9	3.643,2	9.563,4	262,5%
	IMPORT	22.019,0	20.709,3	18.815,7	17.865,0	16.495,8	13.576,6	82,3%
Mantequilla	EXPORT	3.670,1	3.409,1	4.657,1	4.749,7	3.443,7	2.832,3	82,2%
	IMPORT	5.716,0	4.551,1	4.596,4	4.985,4	3.475,7	2.951,3	84,9%
Aceite de mantequilla	EXPORT	889,6	416,5	457,5	2.249,5	2.473,4	2.769,1	112,0%
	IMPORT	110,8	333,4	308,8	298,1	174,1	74,0	42,5%
Quesos frescos	EXPORT	296,1	1.237,3	4.005,6	6.102,2	8.095,1	11.236,3	138,8%
	IMPORT	35.141,4	30.418,9	26.990,6	24.487,9	26.763,3	28.200,7	105,4%
Quesos rallados o en polvo	EXPORT	385,6	1.257,8	1.007,6	1.078,3	864,2	585,9	67,8%
	IMPORT	6.281,5	6.402,5	6.907,7	5.766,7	6.301,2	6.141,6	97,5%
Quesos fundidos	EXPORT	355,8	301,3	361,7	183,7	110,0	441,4	401,4%
	IMPORT	10.471,5	8.723,1	8.846,2	8.696,0	8.264,8	6.254,0	75,7%
Otros quesos	EXPORT	5.314,7	5.718,0	6.631,0	6.525,1	7.469,1	9.614,0	128,7%
	IMPORT	26.126,5	27.303,6	24.094,9	25.856,2	28.470,4	30.538,9	107,3%

Fuente: DATACOMEX

(\*) A mes de **DICIEMBRE** de 2017

## Comercio Exterior España-Alemania 2012-2017

	TONELADAS	2012	2013	2014	2015	2016	2017	(*) 2017/2016
Leche de vaca en pequeños envases	EXPORT	293,8	190,7	195,0	31,2	190,7	212,2	111,3%
	IMPORT	6.937,1	5.309,0	3.200,7	2.158,9	3.677,8	2.827,2	76,9%
Leche de oveja y otras leches en pequeños envases	EXPORT	-	-	-	-	-	-	
	IMPORT	250,8	255,4	293,7	271,4	96,0	89,9	93,6%
Nata en pequeños envases	EXPORT	-	0,8	4,1	1,1	2,6	0,5	17,2%
	IMPORT	4.903,9	3.771,4	3.930,1	3.644,7	4.169,0	4.984,7	119,6%
Leche de vaca a granel	EXPORT	35,3	48,0	9,6	148,4	589,1	1.346,5	228,6%
	IMPORT	617,8	1.309,6	635,2	714,5	663,5	2.699,0	406,7%
Leche de oveja y otras a granel	EXPORT	-	-	-	-	-	-	
	IMPORT	6,8	10,1	7,1	7,7	16,8	5,9	35,0%
Nata a granel	EXPORT	-	0,8	24,6	49,7	149,8	1.055,2	704,2%
	IMPORT	707,6	602,5	699,7	743,7	702,3	850,1	121,0%
Leche en polvo desnatada en pequeños envases	EXPORT	1,6	1,9	0,4	0,9	7,3	20,1	273,5%
	IMPORT	39,4	19,0	19,8	7,3	14,8	15,5	104,7%
Leche en polvo desnatada a granel	EXPORT	95,8	54,3	81,0	127,4	119,3	11,6	9,7%
	IMPORT	8.329,9	7.347,4	8.276,9	11.777,9	8.552,9	9.733,2	113,8%
Otras leche en polvo en pequeños envases	EXPORT	7,6	0,7	0,0	-	-	17,4	
	IMPORT	250,1	243,4	221,7	247,6	84,8	170,4	201,0%
Otras leche en polvo a granel	EXPORT	27,3	49,8	2,2	4,7	6,3	47,6	757,2%
	IMPORT	743,7	1.310,6	1.420,6	940,1	929,9	1.671,9	179,8%
Leches evaporadas/concentradas	EXPORT	227,0	75,6	0,2	12,3	0,2	0,1	39,5%
	IMPORT	1.725,8	2.159,5	1.219,1	1.268,8	1.315,9	1.287,6	97,8%
Leches condensadas	EXPORT	434,4	373,4	369,5	472,2	669,2	674,1	100,7%
	IMPORT	2.193,6	2.044,0	4.352,3	3.831,7	5.718,6	4.330,3	75,7%
Yogur	EXPORT	7,9	12,4	11,4	2,4	2,3	2,9	124,6%
	IMPORT	40.110,0	30.263,5	29.296,8	31.440,9	29.804,9	29.187,9	97,9%
Otras leches fermentadas	EXPORT	32,9	386,4	50,2	1.153,4	2.341,7	137,1	5,9%
	IMPORT	6.162,0	6.613,3	5.830,4	4.451,9	5.990,8	15.991,7	266,9%
Mantequilla	EXPORT	746,6	288,7	45,9	92,1	91,0	529,1	581,3%
	IMPORT	1.961,5	2.563,3	3.006,1	3.650,7	3.542,7	3.618,5	102,1%
Aceite de mantequilla	EXPORT	9,0	62,3	591,6	21,2	4,1	2,4	58,1%
	IMPORT	60,9	2,4	169,1	125,3	9,4	212,7	2260,6%
Quesos frescos	EXPORT	3,9	3,8	246,3	576,4	1.344,5	1.165,0	86,7%
	IMPORT	15.601,2	18.095,5	18.194,5	18.195,2	19.526,0	21.803,6	111,7%
Quesos rallados o en polvo	EXPORT	1.295,9	322,9	294,0	146,6	142,0	148,1	104,2%
	IMPORT	4.995,8	4.500,8	4.982,8	5.753,2	5.241,3	5.113,3	97,6%
Quesos fundidos	EXPORT	47,6	97,9	52,3	26,7	35,7	27,0	75,6%
	IMPORT	7.683,7	1.470,3	804,9	683,5	1.096,1	1.109,4	101,2%
Otros quesos	EXPORT	1.793,8	1.781,8	2.640,1	3.503,9	3.412,8	3.743,5	109,7%
	IMPORT	36.534,6	38.545,0	40.472,4	41.397,6	43.741,4	42.509,6	97,2%

Fuente: DATACOMEX

(\*) A mes de **DICIEMBRE** de 2017

## Comercio Exterior España-Portugal 2012-2017

	TONELADAS	2012	2013	2014	2015	2016	2017	(*) 2017/2016
Leche de vaca en pequeños envases	EXPORT	52.956,2	45.249,1	29.809,0	12.982,5	9.888,6	5.107,0	51,6%
	IMPORT	22.671,4	63.650,4	74.987,7	48.000,8	30.898,9	21.783,6	70,5%
Leche de oveja y otras leches en pequeños envases	EXPORT	77,8	81,6	219,9	213,5	132,2	72,3	54,7%
	IMPORT	-	2.525,4	968,0	1.110,7	2.087,6	0,7	0,0%
Nata en pequeños envases	EXPORT	1.294,3	1.619,9	1.846,4	2.123,5	2.093,5	2.112,6	100,9%
	IMPORT	124,5	140,3	63,0	59,7	37,0	26,9	72,7%
Leche de vaca a granel	EXPORT	68.555,9	38.459,0	35.749,1	23.596,6	31.336,0	20.327,3	64,9%
	IMPORT	191.812,4	115.834,1	99.720,8	111.106,5	43.230,6	54.497,0	126,1%
Leche de oveja y otras a granel	EXPORT	10.547,5	11.921,3	10.887,6	11.891,3	12.812,6	13.643,7	106,5%
	IMPORT	857,8	508,7	4,4	695,7	275,6	141,2	51,2%
Nata a granel	EXPORT	1.741,8	508,2	665,1	1.416,4	1.574,6	2.531,4	160,8%
	IMPORT	1.758,6	884,8	855,2	911,2	2.487,5	1.985,3	79,8%
Leche en polvo desnatada en pequeños envases	EXPORT	1,5	188,9	2,1	3,3	2,1	1,9	89,7%
	IMPORT	133,8	176,8	217,7	184,8	60,4	81,2	134,6%
Leche en polvo desnatada a granel	EXPORT	1.469,8	1.531,7	1.656,2	1.646,6	1.016,1	1.300,4	128,0%
	IMPORT	302,5	682,5	236,9	2.076,7	5.385,6	6.851,1	127,2%
Otras leche en polvo en pequeños envases	EXPORT	255,0	142,2	200,6	111,7	84,3	89,0	105,6%
	IMPORT	137,7	98,7	100,4	702,7	554,5	395,6	71,4%
Otras leche en polvo a granel	EXPORT	365,4	520,1	171,5	459,3	312,6	383,1	122,5%
	IMPORT	1.516,9	1.349,7	1.439,8	796,9	506,4	317,7	62,7%
Leches evaporadas/concentradas	EXPORT	131,9	189,1	241,6	98,8	89,5	110,6	123,5%
	IMPORT	463,0	48,1	152,0	112,8	85,1	62,5	73,4%
Leches condensadas	EXPORT	3.064,4	3.824,0	3.679,3	2.685,4	2.629,6	2.616,8	99,5%
	IMPORT	6,7	3,4	0,5	1,2	0,2	154,6	87708,7%
Yogur	EXPORT	71.231,8	73.990,7	68.658,7	83.920,1	75.214,6	71.327,4	94,8%
	IMPORT	13.909,9	16.765,0	10.390,2	3.248,7	1.489,8	6.694,8	449,4%
Otras leches fermentadas	EXPORT	16.710,4	11.290,9	10.758,5	11.800,2	11.319,7	13.274,9	117,3%
	IMPORT	3.341,6	2.837,2	3.437,9	2.396,3	3.625,0	4.614,8	127,3%
Mantequilla	EXPORT	3.976,8	3.656,1	2.811,1	1.957,7	1.916,9	2.725,1	142,2%
	IMPORT	4.870,1	4.207,1	4.005,6	5.778,5	5.677,8	4.580,5	80,7%
Aceite de mantequilla	EXPORT	41,2	91,0	40,8	41,2	40,9	421,7	1030,2%
	IMPORT	-	-	-	-	-	4,0	
Quesos frescos	EXPORT	3.115,0	3.952,6	4.579,7	4.901,2	5.295,6	5.305,1	100,2%
	IMPORT	508,6	2.961,2	2.099,6	1.463,1	1.595,7	957,2	60,0%
Quesos rallados o en polvo	EXPORT	1.908,6	1.899,0	1.746,1	1.069,2	1.630,8	1.836,3	112,6%
	IMPORT	8,9	8,4	4,6	40,8	185,7	138,1	74,4%
Quesos fundidos	EXPORT	2.033,5	1.926,1	2.508,1	2.524,0	2.311,0	2.317,4	100,3%
	IMPORT	1,2	22,7	24,9	36,6	9,7	1,7	17,9%
Otros quesos	EXPORT	7.329,4	7.013,3	7.693,3	9.134,2	8.947,9	8.426,2	94,2%
	IMPORT	1.883,2	1.770,6	1.938,7	2.209,7	1.575,6	2.128,4	135,1%

Fuente: DATACOMEX

(\*) A mes de **DICIEMBRE** de 2017



## Comercio Exterior España-UE(28) 2012-2017

	TONELADAS	2012	2013	2014	2015	2016	2017	(*) 2017/2016
Leche de vaca en pequeños envases	EXPORT	56.347,3	45.833,7	38.001,9	32.421,0	13.166,3	8.126,5	61,7%
	IMPORT	107.944,8	143.705,4	153.851,3	111.153,0	100.837,3	75.514,7	74,9%
Leche de oveja y otras leches en pequeños envases	EXPORT	770,7	1.975,4	2.260,0	1.332,5	2.721,5	581,3	21,4%
	IMPORT	264,5	2.902,3	1.291,9	1.458,8	2.449,1	678,1	27,7%
Nata en pequeños envases	EXPORT	5.252,4	5.068,8	6.685,8	5.536,3	6.126,9	6.067,2	99,0%
	IMPORT	10.160,9	7.356,0	8.903,1	8.503,0	9.251,9	8.454,5	91,4%
Leche de vaca a granel	EXPORT	94.841,8	66.377,2	68.715,6	71.755,5	63.151,1	47.182,1	74,7%
	IMPORT	434.558,4	278.517,6	264.772,5	212.084,2	70.963,1	73.486,2	103,6%
Leche de oveja y otras a granel	EXPORT	14.765,7	16.819,6	16.246,1	25.249,7	23.556,9	22.211,6	94,3%
	IMPORT	2.254,5	5.703,8	2.838,7	2.091,0	997,8	773,6	77,5%
Nata a granel	EXPORT	51.527,6	36.446,8	48.374,8	49.044,6	73.801,0	175.193,7	237,4%
	IMPORT	2.789,0	2.228,9	2.814,3	2.899,8	5.285,2	4.462,6	84,4%
Leche en polvo desnatada en pequeños envases	EXPORT	11,1	1.133,0	12,6	68,6	107,5	400,8	372,7%
	IMPORT	490,4	398,6	522,4	487,2	375,0	475,0	126,7%
Leche en polvo desnatada a granel	EXPORT	7.213,7	3.263,3	3.877,9	3.176,0	2.574,7	2.354,3	91,4%
	IMPORT	47.549,6	39.988,5	43.468,8	50.406,6	47.377,3	59.366,8	125,3%
Otras leche en polvo en pequeños envases	EXPORT	357,5	196,0	299,1	203,9	853,5	463,6	54,3%
	IMPORT	5.815,9	8.757,0	10.713,2	4.534,6	3.189,1	3.259,6	102,2%
Otras leche en polvo a granel	EXPORT	7.286,9	6.317,7	7.404,4	4.380,9	3.438,2	4.494,1	130,7%
	IMPORT	10.945,6	12.649,6	12.512,2	10.885,2	9.570,4	9.486,9	99,1%
Leches evaporadas/concentradas	EXPORT	13.062,7	8.542,5	6.206,7	5.429,2	4.378,1	4.987,3	113,9%
	IMPORT	10.331,1	9.505,2	8.909,0	3.225,8	3.071,2	2.163,8	70,5%
Leches condensadas	EXPORT	12.777,3	15.896,1	16.236,8	17.479,3	17.072,5	15.764,4	92,3%
	IMPORT	11.458,8	10.187,5	11.651,6	10.900,8	14.185,5	11.423,5	80,5%
Yogur	EXPORT	82.116,4	86.503,2	77.749,1	90.359,8	84.351,7	82.098,8	97,3%
	IMPORT	233.976,1	207.302,7	191.181,2	155.788,1	153.479,3	145.674,0	94,9%
Otras leches fermentadas	EXPORT	24.939,7	20.199,0	16.149,9	18.731,4	30.956,5	41.801,7	135,0%
	IMPORT	31.997,4	30.548,6	29.013,0	25.678,2	27.849,7	49.501,9	177,7%
Mantequilla	EXPORT	13.811,0	12.667,4	12.258,0	13.630,5	12.814,0	11.673,6	91,1%
	IMPORT	16.358,9	14.775,1	18.376,1	20.940,0	19.903,3	17.475,8	87,8%
Aceite de mantequilla	EXPORT	5.210,5	2.913,7	4.142,8	5.363,4	8.063,3	8.375,8	103,9%
	IMPORT	1.410,5	1.863,1	1.476,7	2.153,8	1.993,8	2.089,4	104,8%
Quesos frescos	EXPORT	19.018,6	25.851,2	29.179,3	23.865,2	32.974,7	36.620,2	111,1%
	IMPORT	71.519,3	72.817,4	70.543,5	71.663,9	79.815,8	84.894,4	106,4%
Quesos rallados o en polvo	EXPORT	4.743,0	3.624,2	3.340,5	2.725,2	3.028,5	3.295,8	108,8%
	IMPORT	16.843,4	17.410,1	18.627,8	19.917,3	23.021,4	22.872,2	99,4%
Quesos fundidos	EXPORT	3.264,4	3.208,2	3.486,9	3.790,0	2.915,4	3.310,1	113,5%
	IMPORT	27.642,2	20.522,1	18.319,9	17.526,8	16.902,4	16.212,0	95,9%
Otros quesos	EXPORT	18.853,7	19.477,3	23.445,0	32.625,3	28.876,5	32.450,5	112,4%
	IMPORT	135.790,7	137.149,2	139.046,5	147.366,9	157.962,7	163.901,7	103,8%

Fuente: DATACOMEX

(\*) A mes de **DICIEMBRE** de 2017

## Comercio Exterior España-Mundo 2012-2017

	TONELADAS	2012	2013	2014	2015	2016	2017	(*) 2017/2016
Leche de vaca en pequeños envases	EXPORT	61.763,5	52.520,9	48.448,5	45.149,9	36.839,8	30.318,2	82,3%
	IMPORT	107.944,8	143.705,4	153.852,3	111.165,8	100.839,5	75.514,7	74,9%
Leche de oveja y otras leches en pequeños	EXPORT	871,2	2.024,8	2.395,1	1.512,6	2.898,9	1.169,4	40,3%
	IMPORT	264,5	2.902,3	1.291,9	1.459,1	2.449,1	678,1	27,7%
Nata en pequeños envases	EXPORT	5.782,8	5.706,2	7.319,7	6.445,8	7.321,9	10.650,6	145,5%
	IMPORT	10.160,9	7.356,0	8.903,1	8.562,0	9.387,3	8.454,5	90,1%
Leche de vaca a granel	EXPORT	94.964,7	66.486,0	68.884,1	72.779,3	63.835,1	48.227,5	75,6%
	IMPORT	434.558,7	278.517,6	264.772,5	212.084,2	70.963,1	73.486,2	103,6%
Leche de oveja y otras a granel	EXPORT	14.769,5	16.854,9	16.540,7	25.402,0	23.615,4	22.221,1	94,1%
	IMPORT	2.254,5	5.703,8	2.838,7	2.091,0	997,8	773,6	77,5%
Nata a granel	EXPORT	51.902,2	37.057,2	48.778,1	49.595,3	75.404,9	176.924,4	234,6%
	IMPORT	2.789,0	2.228,9	2.815,8	2.899,9	5.286,3	4.482,5	84,8%
Leche en polvo desnatada en pequeños envases	EXPORT	16,8	1.163,3	33,2	139,4	243,6	464,9	190,9%
	IMPORT	490,5	398,6	522,5	487,6	375,5	475,0	126,5%
Leche en polvo desnatada a granel	EXPORT	20.288,7	3.758,3	7.001,5	11.700,1	8.634,2	33.107,4	383,4%
	IMPORT	47.597,8	39.989,9	43.738,9	50.430,6	47.404,1	59.410,1	125,3%
Otras leche en polvo en pequeños envases	EXPORT	405,7	317,7	371,1	282,0	1.211,8	1.033,5	85,3%
	IMPORT	5.815,9	8.757,0	10.713,2	4.537,1	3.189,2	3.260,6	102,2%
Otras leche en polvo a granel	EXPORT	7.506,5	6.416,5	7.914,5	5.861,3	5.664,3	5.523,1	97,5%
	IMPORT	10.958,4	12.666,4	12.543,6	10.918,1	10.059,7	9.583,3	95,3%
Leches evaporadas/concentradas	EXPORT	13.080,4	8.574,2	6.222,0	5.487,5	4.482,5	5.901,7	131,7%
	IMPORT	10.331,1	9.513,5	8.909,0	3.225,9	3.071,2	2.163,8	70,5%
Leches condensadas	EXPORT	14.524,6	17.886,2	19.356,3	20.908,8	21.176,9	22.749,2	107,4%
	IMPORT	11.458,9	10.197,6	11.651,6	10.900,8	14.190,6	11.423,7	80,5%
Yogur	EXPORT	82.955,6	87.545,0	78.783,3	91.368,8	85.577,7	83.722,7	97,8%
	IMPORT	234.114,1	207.442,5	191.310,3	155.939,3	153.666,0	145.674,1	94,8%
Otras leches fermentadas	EXPORT	30.407,7	27.004,4	22.762,5	26.106,5	38.217,4	50.477,5	132,1%
	IMPORT	31.997,5	30.553,8	29.013,1	25.678,2	27.849,7	49.511,1	177,8%
Mantequilla	EXPORT	14.487,0	13.262,0	12.593,9	14.199,9	13.637,4	12.340,4	90,5%
	IMPORT	16.978,4	14.926,3	18.833,2	20.940,8	19.969,5	17.476,2	87,5%
Aceite de mantequilla	EXPORT	5.211,8	2.915,0	4.152,0	5.408,3	8.133,2	8.411,1	103,4%
	IMPORT	1.670,5	2.222,1	1.716,7	2.311,2	2.014,3	2.089,4	103,7%
Quesos frescos	EXPORT	20.104,1	28.582,8	33.771,0	30.074,1	38.833,0	43.323,6	111,6%
	IMPORT	71.520,8	72.817,7	70.543,5	71.664,4	79.845,8	84.981,4	106,4%
Quesos rallados o en polvo	EXPORT	4.857,4	3.958,9	3.532,1	3.065,0	4.365,3	4.613,1	105,7%
	IMPORT	16.843,4	17.413,9	18.627,9	19.917,3	23.028,0	22.872,6	99,3%
Quesos fundidos	EXPORT	3.441,0	3.491,5	3.702,9	3.992,2	3.084,8	3.578,8	116,0%
	IMPORT	27.714,8	20.596,2	18.391,5	17.602,0	16.971,2	16.235,0	95,7%
Otros quesos	EXPORT	27.208,3	29.057,5	33.990,5	44.529,6	42.254,3	47.107,8	111,5%
	IMPORT	136.236,7	137.523,5	139.546,5	147.759,1	158.337,4	164.368,1	103,8%

Fuente: DATACOMEX

(\*) A mes de **DICIEMBRE** de 2017

## Importaciones Leche granel y de consumo

Toneladas

Leche de vaca en pequeños envases	2012	2013	2014	2015	2016	2017
FRANCIA	75.376	70.925	73.111	59.407	64.332	49.094
ALEMANIA	6.937	5.309	3.201	2.159	3.678	2.827
PORTUGAL	22.671	63.650	74.988	48.001	30.899	21.784
RESTO UE (28 Países)	2.960	3.821	2.552	1.586	1.928	1.810
RESTO DEL MUNDO	0	0	1	13	2	-
<b>TOTAL</b>	<b>107.945</b>	<b>143.705</b>	<b>153.852</b>	<b>111.166</b>	<b>100.839</b>	<b>75.515</b>
Leche de vaca a granel	2012	2013	2014	2015	2016	2017
FRANCIA	238.277	157.884	160.880	97.717	24.241	9.609
ALEMANIA	618	1.310	635	714	664	2.699
PORTUGAL	191.812	115.834	99.721	111.106	43.231	54.497
RESTO UE (28 Países)	3.851	3.490	3.536	2.546	2.828	6.681
RESTO DEL MUNDO	0	0	-	0	-	0
<b>TOTAL</b>	<b>434.559</b>	<b>278.518</b>	<b>264.772</b>	<b>212.084</b>	<b>70.963</b>	<b>73.486</b>

Fuente: DATACOMEX

(\*) A mes de **DICIEMBRE** de 2017

## Exportaciones Leche granel y de consumo

Toneladas

Leche de vaca en pequeños envases	2012	2013	2014	2015	2016	2017
FRANCIA	112	35	5.950	17.157	184	337
ALEMANIA	294	191	195	31	191	212
PORTUGAL	52.956	45.249	29.809	12.982	9.889	5.107
RESTO UE (28 Países)	2.986	359	2.048	2.250	2.903	2.470
RESTO DEL MUNDO	5.416	6.687	10.447	12.729	23.673	22.192
<b>TOTAL</b>	<b>61.763</b>	<b>52.521</b>	<b>48.448</b>	<b>45.150</b>	<b>36.840</b>	<b>30.318</b>
Leche de vaca a granel	2012	2013	2014	2015	2016	2017
FRANCIA	23.209	23.754	26.855	27.434	16.591	15.826
ALEMANIA	35	48	10	148	589	1.346
PORTUGAL	68.556	38.459	35.749	23.597	31.336	20.327
RESTO UE (28 Países)	3.042	4.116	6.101	20.576	14.635	9.682
RESTO DEL MUNDO	123	109	169	1.024	684	1.045
<b>TOTAL</b>	<b>94.965</b>	<b>66.486</b>	<b>68.884</b>	<b>72.779</b>	<b>63.835</b>	<b>48.228</b>

Fuente: DATACOMEX

(\*) A mes de **DICIEMBRE** de 2017

## Balance Leche granel y de consumo 2012-2017

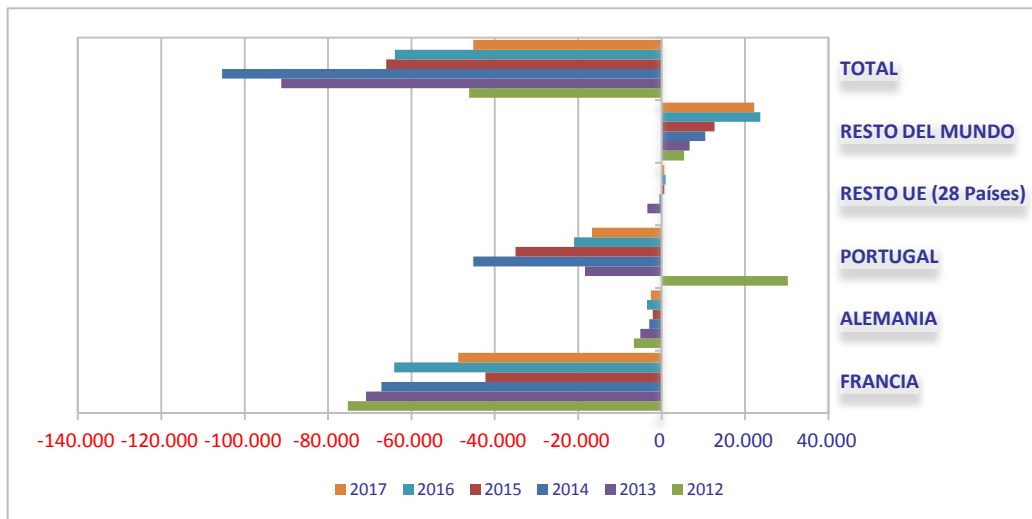
Toneladas

Leche de vaca en pequeños envases	2012	2013	2014	2015	2016	2017
FRANCIA	-75.265	-70.889	-67.160	-42.250	-64.148	-48.757
ALEMANIA	-6.643	-5.118	-3.006	-2.128	-3.487	-2.615
PORTUGAL	30.285	-18.401	-45.179	-35.018	-21.010	-16.677
RESTO UE (28 Países)	26	-3.463	-505	664	975	660
RESTO DEL MUNDO	5.416	6.687	10.446	12.716	23.671	22.192
<b>TOTAL</b>	<b>-46.181</b>	<b>-91.185</b>	<b>-105.404</b>	<b>-66.016</b>	<b>-64.000</b>	<b>-45.196</b>
Leche de vaca a granel	2012	2013	2014	2015	2016	2017
FRANCIA	-215.069	-134.130	-134.025	-70.282	-7.651	6.217
ALEMANIA	-583	-1.262	-626	-566	-74	-1.352
PORTUGAL	-123.256	-77.375	-63.972	-87.510	-11.895	-34.170
RESTO UE (28 Países)	-809	626	2.565	18.030	11.808	3.001
RESTO DEL MUNDO	123	109	169	1.024	684	1.045
<b>TOTAL</b>	<b>-339.594</b>	<b>-212.032</b>	<b>-195.888</b>	<b>-139.305</b>	<b>-7.128</b>	<b>-25.259</b>

Fuente: DATACOMEX

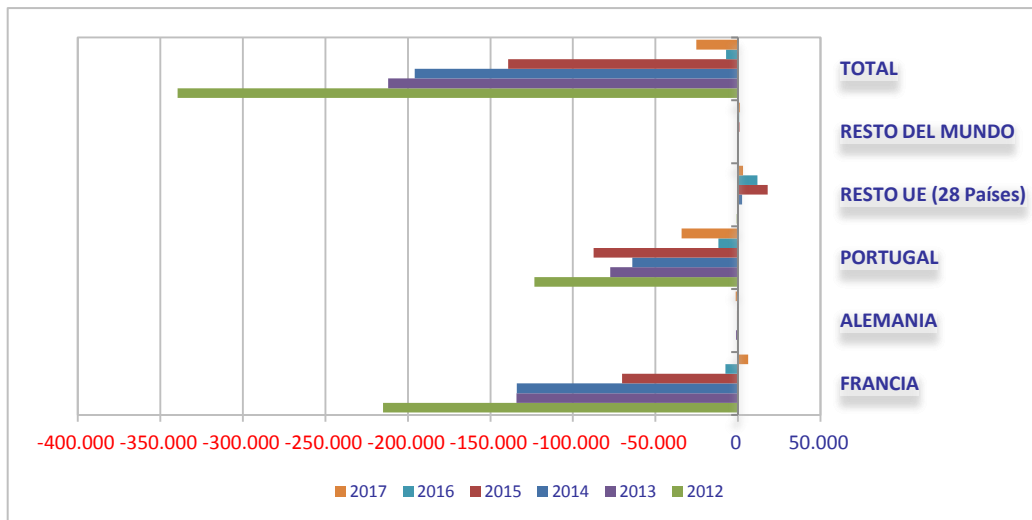
(\*) A mes de **DICIEMBRE** de 2017

**Balance Leche de consumo 2012-2017 (Toneladas)**



**Balance Leche a granel 2012-2017 (Toneladas)**

(\*) A mes de **DICIEMBRE** de 2017





# COMERCIO EXTERIOR

## Comercio Exterior España-Alemania. Mensual 2016-2017

	TONELADAS	ENE		FEB		MAR		ABR		MAY		JUN		JUL		AGO		SEP		OCT		NOV		DIC	
		2016	2017	2016	2017	2016	2017	2016	2017	2016	2017	2016	2017	2016	2017	2016	2017	2016	2017	2016	2017	2016	2017	2016	2017
Leche de vaca en pequeños envases	EXPORT	21	-	42	15	24	16	-	29	24	35	4	31	15	-	-	13	14	29	16	16	15	15	15	15
	IMPORT	230	279	164	272	206	284	262	395	218	160	275	212	373	203	341	222	469	214	295	191	244	212	215	184
Leche de oveja y otras leches en pequeños envases	EXPORT	-	-	-	-	-	-	-	-	-	-	-	-	-	-	-	-	-	-	-	-	-	-	-	-
	IMPORT	2	2	6	9	8	11	14	9	10	4	15	2	9	24	6	3	7	12	11	9	4	3	5	2
Nata en pequeños envases	EXPORT	-	-	-	-	-	-	-	-	0	0	1	-	-	-	1	-	0	-	-	-	-	-	-	-
	IMPORT	325	318	490	745	326	585	371	193	431	737	431	328	226	548	335	460	284	193	286	287	369	244	294	347
Leche de vaca a granel	EXPORT	0	21	0	0	0	229	2	248	70	215	70	240	25	182	0	186	76	0	96	0	93	25	10	0
	IMPORT	76	435	13	745	26	786	21	130	26	103	30	186	14	72	35	55	44	59	37	25	44	40	41	64
Leche de oveja y otras a granel	EXPORT	-	-	-	-	-	-	-	-	-	-	-	-	-	-	-	-	-	-	-	-	-	-	-	-
	IMPORT	0	1	3	1	1	0	3	1	2	-	4	1	1	-	1	1	1	1	-	0	1	1	1	0
Nata a granel	EXPORT	-	24	-	25	-	196	-	125	-	73	49	-	-	25	-	24	-	73	38	-	26	343	34	148
	IMPORT	88	90	45	57	39	67	67	50	68	71	26	72	44	78	101	66	44	44	71	46	51	117	59	92
Leche en polvo desnatada en pequeños envases	EXPORT	0	-	-	-	-	9	-	-	-	-	-	4	-	-	-	-	-	7	0	-	7	1	-	-
	IMPORT	1	1	1	2	1	1	1	2	1	2	1	1	1	1	3	2	2	2	1	1	2	1	1	1
Leche en polvo desnatada a granel	EXPORT	0	0	7	0	0	0	4	10	4	1	99	-	4	0	0	-	-	0	0	0	0	0	-	-
	IMPORT	438	783	572	838	942	968	484	905	994	692	955	671	512	1.303	507	1.006	706	576	689	1.024	913	537	840	430
Otras leche en polvo en pequeños envases	EXPORT	-	0	-	-	-	7	-	-	-	-	-	6	-	-	-	-	4	-	-	-	-	-	-	-
	IMPORT	4	3	7	41	2	21	3	21	6	21	3	6	7	21	0	3	23	4	3	5	26	19	2	4
Otras leche en polvo a granel	EXPORT	-	-	-	1	-	-	1	-	-	0	-	3	1	-	0	-	0	-	-	-	2	-	-	44
	IMPORT	18	71	151	20	72	117	79	67	105	187	98	269	95	211	63	162	60	186	62	169	71	111	56	102
Leches evaporadas/concentrada	EXPORT	0	0	0	0	0	0	0	0	0	0	0	0	0	-	0	-	0	0	0	0	0	-	0	-
	IMPORT	134	104	108	81	122	167	89	60	101	120	145	79	72	108	96	126	101	95	147	166	85	97	114	82
Leches condensadas	EXPORT	65	45	48	20	49	47	50	60	62	12	34	85	62	39	42	90	81	54	49	69	50	70	77	83
	IMPORT	437	347	440	495	396	325	522	329	1.355	516	353	398	322	278	201	338	393	227	416	380	515	329	369	368
Yogur	EXPORT	1	1	-	-	1	1	-	0	0	0	0	0	0	0	0	0	0	0	0	0	0	0	0	0
	IMPORT	2.332	1.706	2.289	2.327	2.314	2.894	2.677	2.361	2.616	2.811	2.856	2.536	2.346	2.613	2.699	2.593	2.620	2.244	2.359	2.891	2.706	2.241	1.983	1.971
Otras leches fermentadas	EXPORT	2	0	34	0	3	1	550	54	191	-	316	25	332	-	352	0	41	2	273	48	151	6	96	-
	IMPORT	264	439	341	535	502	581	607	636	661	682	501	565	370	429	492	486	390	412	407	5.473	418	425	528	5.329
Mantequilla	EXPORT	0	-	-	-	-	22	-	88	0	67	22	22	1	66	0	66	45	22	22	-	-	154	0	22
	IMPORT	346	353	276	249	262	362	401	289	299	357	254	283	304	293	258	336	260	309	295	309	334	202	253	276
Aceite de mantequilla	EXPORT	0	1	-	-	-	0	-	-	1	0	-	1	0	-	3	0	-	-	-	-	-	0	-	-
	IMPORT	0	21	0	62	0	41	0	1	0	62	6	1	0	22	0	1	0	1	0	0	0	0	0	1
Quesos frescos	EXPORT	129	137	150	65	155	79	58	36	134	160	98	104	33	79	204	106	45	80	121	147	123	105	95	67
	IMPORT	1.434	1.376	1.581	1.522	1.624	1.682	1.535	1.495	1.639	2.271	1.679	1.991	1.763	2.156	1.823	2.114	1.922	1.508	1.591	1.905	1.300	1.808	1.582	1.975
Quesos rallados o en polvo	EXPORT	5	12	6	13	22	16	13	11	13	8	12	13	7	13	13	8	17	15	9	17	13	13	13	12
	IMPORT	382	358	451	494	525	458	486	356	434	577	386	448	442	497	544	538	409	300	417	328	387	341	377	417
Quesos fundidos	EXPORT	3	5	4	0	0	0	4	4	7	8	4	-	-	4	4	-	0	0	4	4	2	3	4	-
	IMPORT	98	81	94	54	80	97	103	88	107	88	108	123	120	116	62	168	96	81	80	53	75	41	87	119
Otros quesos	EXPORT	238	175	229	331	264	224	211	224	266	260	394	327	224	260	351	295	286	353	360	249	299	347	282	698
	IMPORT	2.579	2.959	3.063	2.909	4.085	3.644	3.983	3.683	4.355	4.241	4.053	4.981	4.387	3.607	3.603	4.195	3.954	3.289	3.328	3.282	3.591	2.903	2.608	2.816

Fuente: DATACOMEX

Valor: 0 < 0,5 Tn

Valor: - = 0 Tn









## ANEXO. FUENTES INFORMACIÓN

(BDCH) Base de Datos Consumo en el Hogar  
(MMO) Milk Market Observatory  
(DATACOMEX) Base de Datos de Comercio Exterior  
(EUROSTAT) Oficina Estadística de la Unión Europea  
(FEGA) Fondo Español de Garantía Agraria  
(INE) Instituto Nacional de Estadística  
(IPRI) Índice de Precios Industriales  
(MAPAMA) Ministerio de Agricultura, Pesca, Alimentación y Medio Ambiente  
(MINECO) Ministerio de Economía y Competitividad  
(RENGRATI) Red Nacional de Granjas Típicas