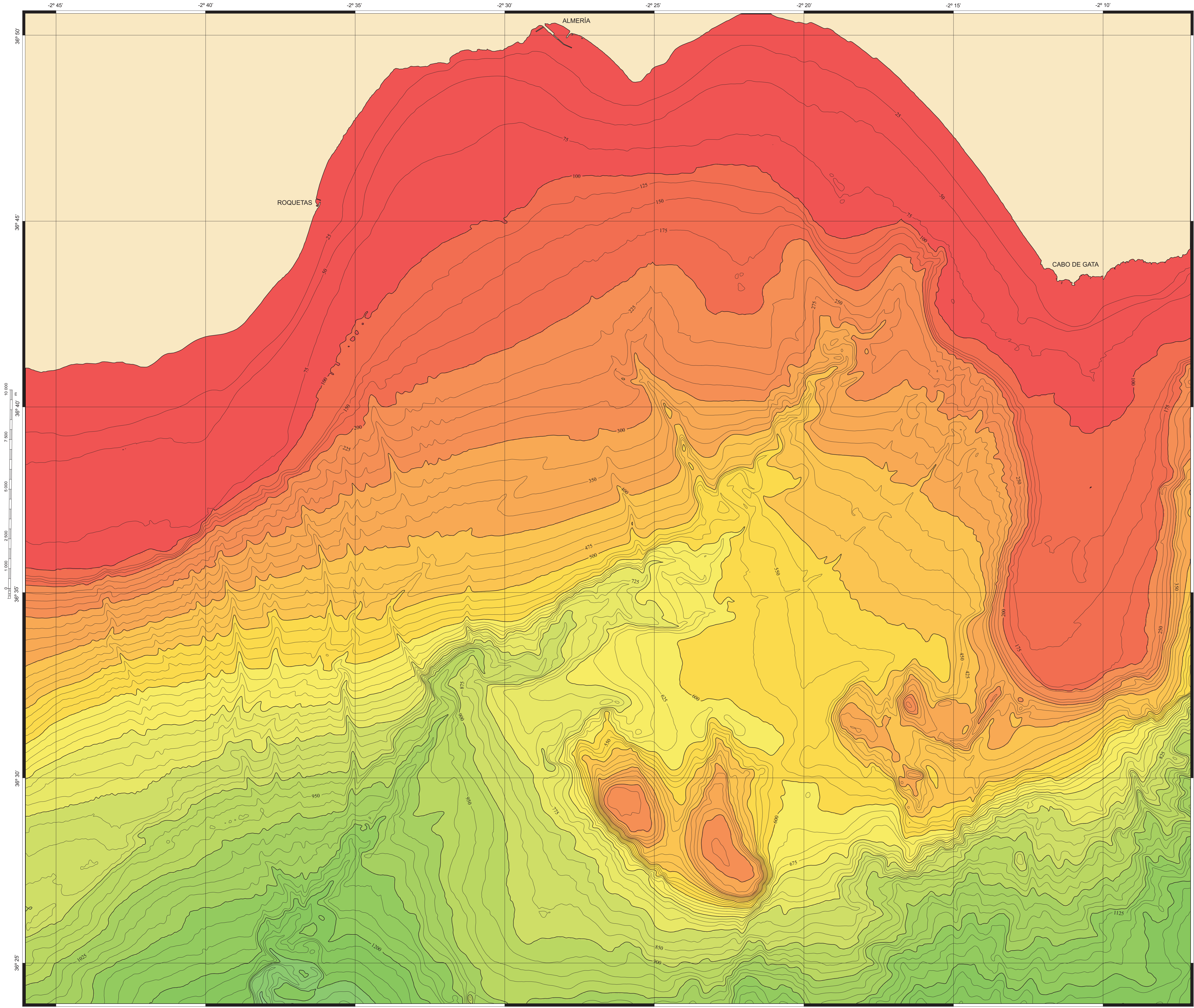




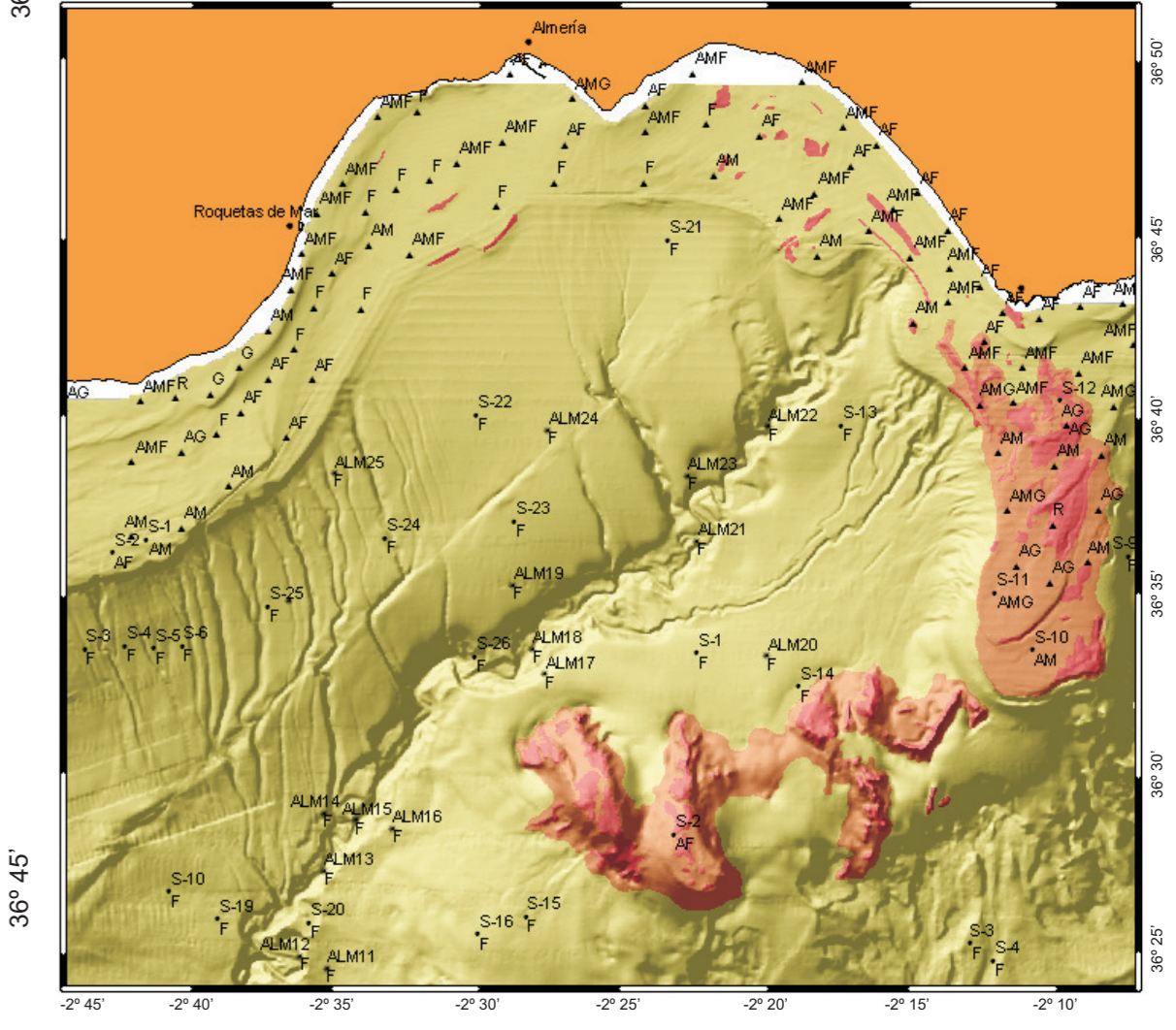
MAR MEDITERRÁNEO
COSTA SUR DE ESPAÑA - MAR DE ALBORÁN (MA-1)
De Longitud -2° 45' A -2° 07' y Latitud 36° 24' A 36° 50'
CAÑÓN DE ALMERÍA

Según los levantamientos efectuados con ecosonda multihaz por el B/O Vizconde de Eza (SEGEMAR) en el año 2002 y 2003
Procesados por el GRUPO DE CARTOGRAFÍA MULTIHAZ de la SECRETARÍA GENERAL DEL MAR Y DEL INSTITUTO ESPAÑOL DE OCEANOGRAFÍA, Madrid

PROYECCIÓN DE MERCATOR
DATUM WGS 84
ESCALA 1: 75 000 (36° 00')
Datos batimétricos en metros



MODELO DIGITAL DEL TERRENO
Iluminación artificial desde el NW
(Trama de color correspondiente a calidades de fondo)

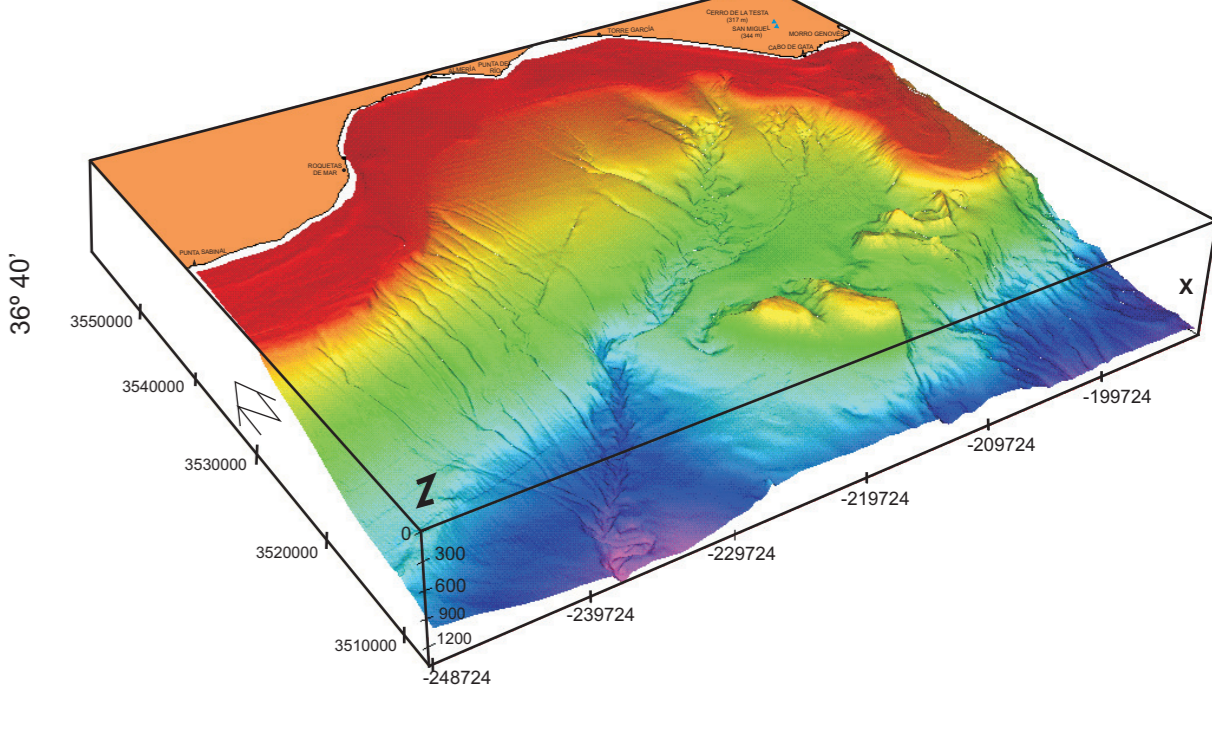


LEYENDA

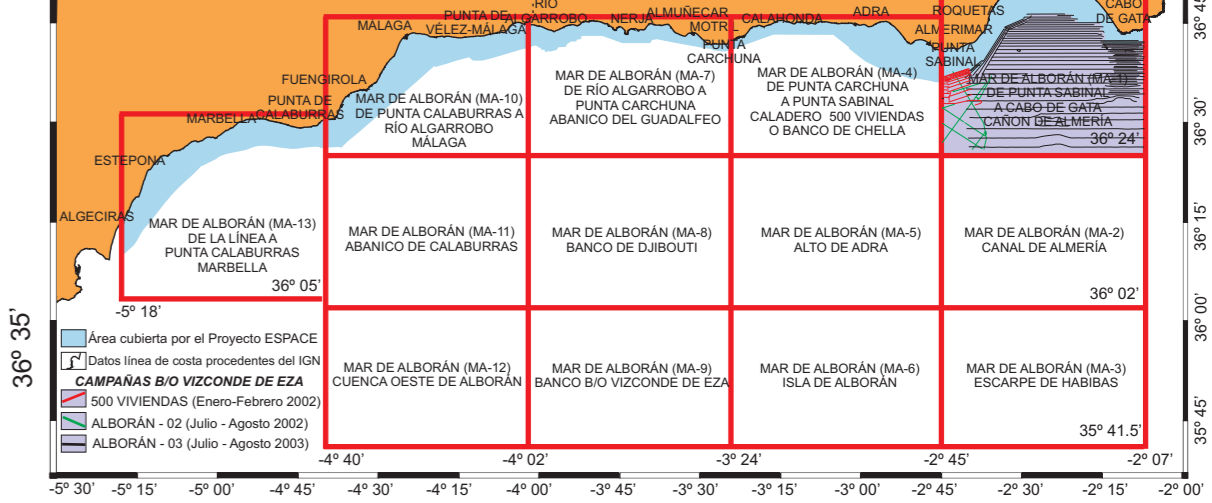
| MORFOLOGÍA + GRANULOMETRÍA | | GRANULOMETRÍA | |
|----------------------------|-----------------------------------|------------------------------|--|
| [Red] | Roca | R = Roca | |
| [Orange] | Roca cubierta de sedimentos finos | AG = Arena gruesa | |
| [Yellow] | Sedimentos finos - Fango | AMG = Arena media a gruesa | |
| | | AM = Arena media | |
| | | AF = Arena fina | |
| | | F = Fango (Limos y Arcillas) | |

● Muestra obtenida con el B/O Vizconde de Eza
▲ Muestra obtenida en el proyecto ESPACE

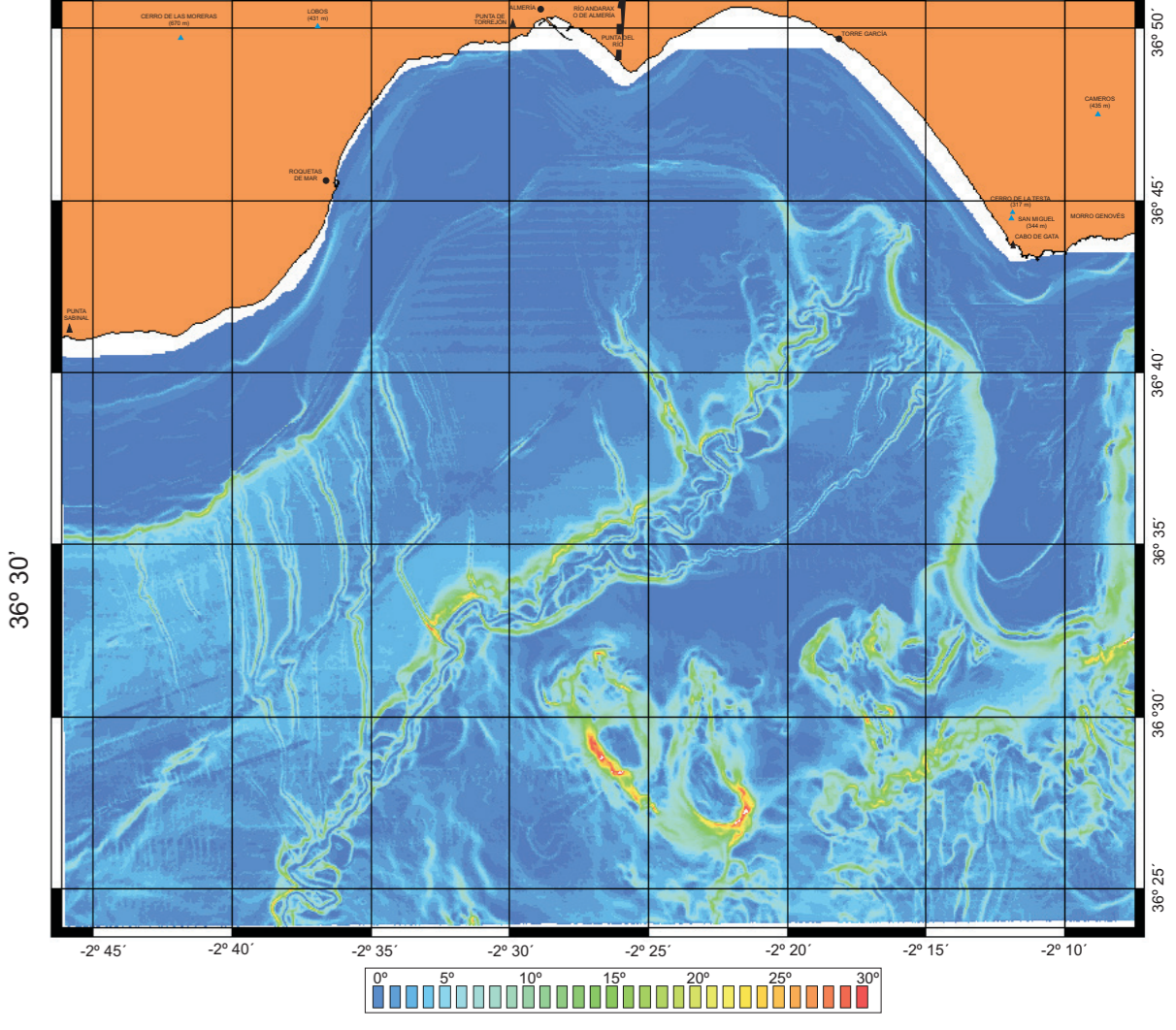
MODELO TRIDIMENSIONAL DEL TERRENO



MAPA ÍNDICE



MAPA DE PENDIENTES
(Escala en grados codificada en color)



Mapa elaborado con los datos adquiridos a bordo del B/O Vizconde de Eza durante las campañas 500 Viviendas, Alborán-02 y Alborán-03. La adquisición se realizó con una ecosonda multihaz EM 300 y sistema de navegación GPS-D. Los datos han sido procesados con los programas Neptune, Citcor e IberGIS, en el I.E.O. de Madrid, por el grupo de cartografía multihaz (SEGEMAR-IEO). El mapa ha sido elaborado por TRAGSATEC (grupo multidisciplinar de cartografía marina para la SEGEMAR). Las curvas de nivel se han representado cada 25 m. El mapa se basa en un Modelo Digital del fondo realizado a partir de los datos de profundidad con cobertura al 100% estructurados en una cuadrícula de 25 x 25 m y procesados en una malla de 50 x 50 m. El mapa de calidad de fondo se ha elaborado a partir de los datos de análisis de muestras directas, reflectividad, sísmica, morfología y datos bibliográficos del proyecto FOMAR (IGME).

