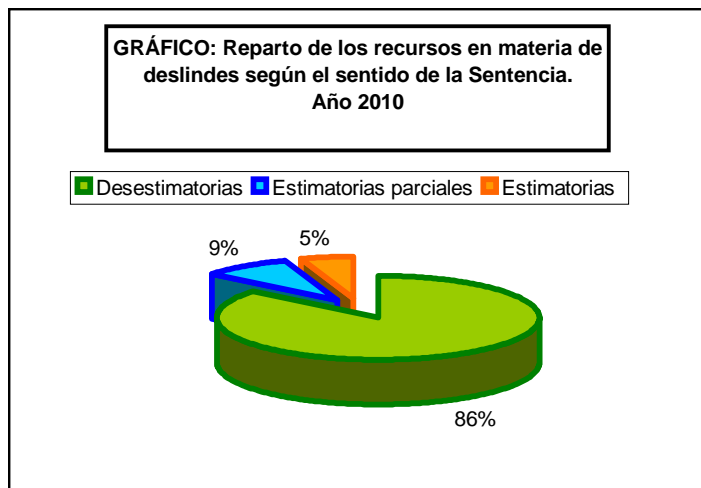


COSTAS

9.1. Reparto de los recursos en materia de deslindes según el sentido de las Sentencias de la Audiencia Nacional, 2010

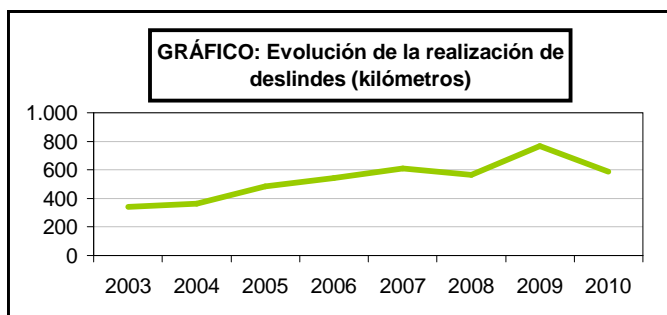
Sentidos de las Sentencias	Número de recursos
Desestimatorias	562
Estimatorias parciales	57
Estimatorias	35



COSTAS

9.2. Serie histórica de realización de deslindes

Año	Deslindes (km)
2003	338,6
2004	361,0
2005	483,9
2006	542,9
2007	610,0
2008	565,4
2009	768,3
2010	588,9



COSTAS

9.3. Sería histórica de aprobación de deslindes según demarcación provincial (kilómetros)

Provincias y Comunidades Autónomas	Longitud DPM-T(*)	Total deslindado	Resta por deslindar	Porcentaje completado	Aprobados 2003	Aprobados 2004	Aprobados 2005	Aprobados 2006	Aprobados 2007	Aprobados 2008	Aprobados 2009	Aprobados 2010
A Coruña	1.089,8	1.072,8	17,1	98,4	91,0	119,6	25,6	103,2	119,7	6,5	87,0	107,0
Lugo	220,0	220,0		100,0	0,0	0,0	0,0	0,0	0,0	0,0	0,0	0,0
Pontevedra	575,0	544,0	31,0	94,6	18,9	50,4	43,1	13,8	50,4	31,1	32,7	46,3
GALICIA	1.884,8	1.836,8	48,0	97,5	109,8	170,0	68,7	117,0	170,1	37,6	119,7	153,3
P. DE ASTURIAS	657,5	633,5	24,0	96,3	39,4	0,0	1,2	5,9	29,9	26,4	0,9	16,3
CANTABRIA	615,0	545,5	69,5	88,7	15,1	23,2	188,6	89,5	36,4	33,3	38,5	12,4
Guipúzcoa	234,7	234,7	—	100,0	23,4	12,5	0,0	4,7	0,0	0,0	0,0	0,0
Vizcaya	263,0	210,0	53,0	79,9	7,2	20,0	7,7	0,0	10,2	7,4	2,1	0,0
PAÍS VASCO	497,7	444,7	53,0	89,4	30,6	32,5	7,7	4,7	10,2	7,4	2,1	0,0
Barcelona	139,9	124,4	15,5	88,9	0,0	0,0	0,6	12,8	3,5	0,0	5,2	2,9
Girona	345,0	326,9	18,1	94,8	0,7	5,3	1,4	0,4	0,3	0,0	2,9	61,4
Tarragona	327,0	320,4	6,7	98,0	0,0	0,0	0,1	0,0	0,0	0,0	0,0	0,0
CATALUÑA	811,9	771,7	40,2	95,0	0,7	5,3	2,1	13,3	3,8	0,0	8,1	64,3
BALEARES	1.415,6	1.390,7	24,9	98,2	0,0	0,0	0,0	128,6	180,0	271,0	277,6	98,6
Alicante	275,0	186,4	88,6	67,8	0,9	3,4	13,9	1,3	1,1	4,5	0,0	13,6
Castellón	123,3	113,1	10,2	91,7	0,0	0,0	0,2	0,7	0,0	0,0	0,0	7,0
Valencia	130,0	127,2	2,8	97,8	0,0	9,0	0,0	7,7	11,9	18,9	1,6	17,2
C. VALENCIANA	528,3	426,7	101,6	80,8	0,9	12,3	14,0	9,7	13,0	23,5	1,6	37,9
R. DE MURCIA	271,6	244,4	27,2	90,0	11,3	16,7	23,1	25,8	66,1	0,0	0,0	0,0
Almería	245,4	244,2	1,2	99,5	62,5	11,5	14,9	11,5	40,6	23,5	12,7	15,2
Cádiz	493,1	487,0	6,1	98,8	8,1	15,9	9,0	0,0	11,1	15,6	9,9	59,2
Granada	80,4	80,4	0,0	100,0	1,8	1,3	15,8	2,0	1,7	0,0	1,4	0,0
Huelva	514,5	413,9	100,6	80,5	7,9	16,1	3,9	25,0	1,2	28,1	20,4	36,2
Málaga	180,0	149,8	30,2	83,2	2,0	1,3	6,4	0,4	16,0	19,9	40,0	16,3
Sevilla	599,9	562,2	37,7	93,7	5,6	0,4	0,9	0,0	14,5	0,0	67,7	51,3
ANDALUCÍA	2.113,3	1.937,6	175,8	91,7	88,0	46,4	50,9	38,9	70,6	101,5	152,1	178,2
Las Palmas	740,3	717,4	22,9	96,9	27,1	38,7	50,0	51,4	18,1	40,3	166,3	17,4
S.C. de Tenerife	695,0	681,9	13,1	98,1	15,6	15,9	77,8	58,0	6,9	24,6	1,5	10,4
CANARIAS	1.435,3	1.399,3	36,0	97,5	42,8	54,6	127,7	109,4	25,1	64,9	167,8	27,8
Ciudades Autónomas												
Ceuta	22,8	17,8	5,1	77,8	0,0	0,0	0,0	0,0	0,0	0,0	0,0	0,0
Melilla	7,3	4,9	2,4	66,8	0,0	0,0	0,0	0,0	4,9	0,0	0,0	0,0
ESPAÑA	10.261,2	9.653,5	607,7	94,1	338,6	361,0	483,9	542,9	610,0	565,4	768,3	588,9

(*) Dominio Público Marítimo Terrestre

COSTAS

9.3. Serie histórica de aprobación de deslindes según demarcación provincial

GRÁFICO: Porcentaje de costa deslindada por demarcación provincial. Año 2010

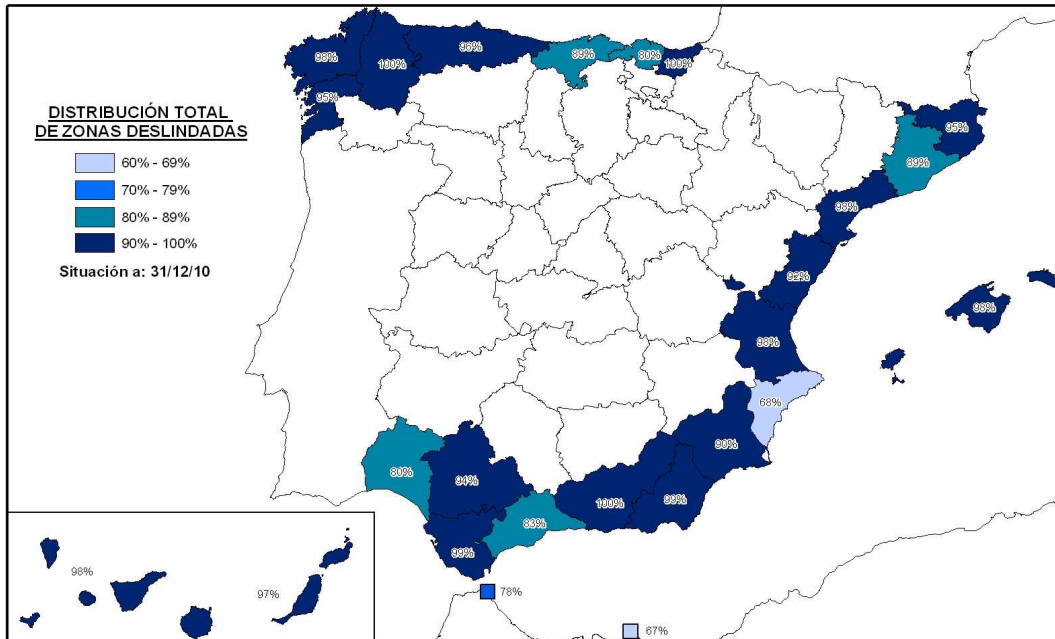
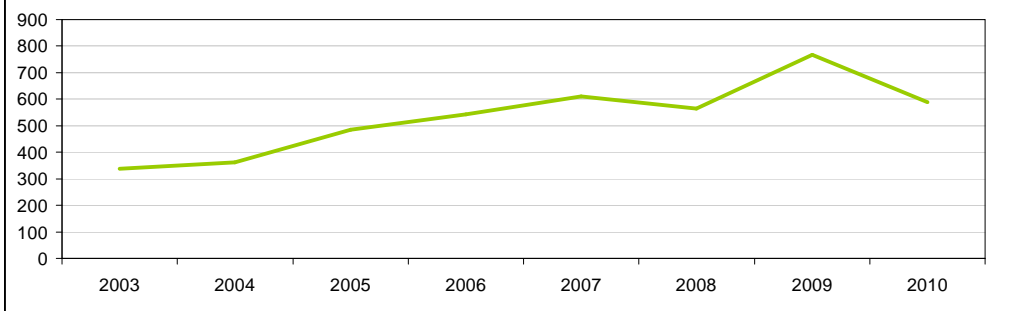


GRÁFICO: Evolución de la longitud de costa aprobada para deslindar (kilómetros)



COSTAS

9.4. Balance de actuaciones de la gestión Integrada del Dominio Público Marítimo Terrestre, 2009-2010

Provincias y Comunidades Autónomas	Concesiones otorgadas (Artículo 146)	Reservas	Adscripciones	Autorizaciones	Cultivos marinos y vertidos	
					Informes	Concesiones
A Coruña	2	1	16	278	3	8
Lugo	0	1	3	43	1	—
Pontevedra	2	1	3	257	1	8
GALICIA	4	3	22	578	5	16
P. DE ASTURIAS	10	—	4	258	3	2
CANTABRIA	15	2	12	321	4	6
Guipúzcoa	5	—	3	118	1	—
Vizcaya	1	1	2	204	1	1
PAÍS VASCO	6	1	5	322	2	1
Barcelona	1	—	3	0	—	—
Girona	—	—	2	0	—	—
Tarragona	1	1	—	0	3	3
CATALUÑA	2	1	5	0	3	3
BALEARES	4	2	2	1394	—	1
Alicante	8	—	—	189	—	—
Castellón	2	—	—	52	—	—
Valencia	2	1	2	151	—	1
C. VALENCIANA	12	1	2	392	—	1
R. DE MURCIA	5	—	2	360	—	4
Almería	6	—	—	216	—	1
Granada	3	—	—	317	—	—
Huelva	4	—	4	207	3	1
Cádiz	1	—	—	133	1	—
Sevilla	1	3	—	0	2	—
ANDALUCÍA-ATLÁNTICO	10	—	5	340	—	3
ANDALUCÍA- MEDITERRÁNEO	33	—	5	626	—	—
Las Palmas	—	—	—	163	4	1
S.C. de Tenerife	2	—	1	3	3	—
CANARIAS	2	—	1	166	7	1
ESPAÑA	116	13	69	4.757	27	40

COSTAS

9.5. Concesiones de cultivos marinos otorgadas según provincia/área costera, 2010

Comunidades Autónomas	Concesiones otorgadas
Comunidades Autónomas	Concesiones otorgadas
A Coruña	2
GALICIA	2
CANTABRIA	2
R. DE MURCIA	2
Cádiz	3
Málaga	5
Huelva	3
ANDALUCÍA	11
Las Palmas	1
S.C. de Tenerife	1
CANARIAS	2
ESPAÑA	19

COSTAS

9.6. Fincas adquiridas, 2009-2010

Provincia	Título	Valor (euros)
A Coruña	DERECHO DE RETRACTO FÁBRICA DE CASTINEIRAS	1.135.053,3
Canarias	ADQUISICION FINCA JUNCALILLO DEL SUR	3.546.090,0
	EXPROPIACION EDIFICIO ANFORA EN CALA DE FINESTRAT	1.598.966,3
Tarragona	ADQUISICIÓN FINCA BOMBITA, T.M. DELTEBRE	9.548.358,6
Mallorca	ADQUISICIÓN FINCA PLANICIA, T.M. BANYALBUFAR	10.000.000,0
Pontevedra	ADQUISICIÓN FINCA TERRAZOS DEL MIÑO, T.M. A GUARDA	1.493.484,8
A Coruña	ADQUISICIÓN 2 FINCAS ENTRE PUNTA COSTADAL Y ESCARABOTE, T.M. BOIRO	82.993,7