

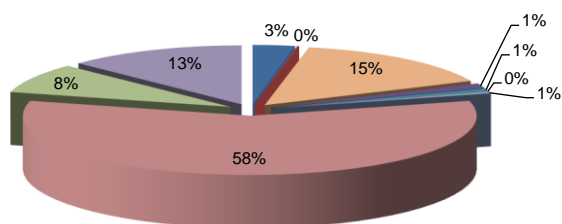
APROVECHAMIENTOS FORESTALES. MADERA Y LEÑA

12.4.2. Resumen nacional de las cortas de madera por grupo de especies y tipo de propiedad, 2015 (m³ con corteza)

Grupos de especies	Propiedad pública						TOTAL EN PROPIEDAD PÚBLICA
	Del Estado o de las CC.AA. y catalogados de utilidad pública	Del Estado o de las CC.AA. y no catalogados de utilidad pública	De entidades locales y catalogados de utilidad pública	De las entidades locales. Consorciados o conveniados	De entidades locales. De libre disposición	Pública sin especificar	
Coníferas	440.878	23.407	2.292.082	204.280	75.233	6.457	3.042.337
Fronosas	55.979		225.634	16.123	44.709	2.483	344.929
TOTAL	496.858	23.407	2.517.716	220.403	119.943	8.940	3.387.267

Grupos de especies	Propiedad privada				TOTAL EN PROPIEDAD PRIVADA
	Privada. Consorciados o conveniados	Privada. No consorciados	Montes vecinales en mano común	Privada sin especificar	
Coníferas	90.506	4.129.313	1.009.100	947.140	6.176.059
Fronosas	5.522	5.533.958	354.710	1.172.297	7.066.487
TOTAL	96.028	9.663.272	1.363.810	2.119.437	13.242.546

GRÁFICO: Distribución de cortas de madera y leña según tipo de propiedad. Año 2015



- Del Estado o de las CC.AA. y catalogados de utilidad pública
- Del Estado o de las CC.AA. y no catalogados de utilidad pública
- De entidades locales y catalogados de utilidad pública
- De las entidades locales. Consorciados o conveniados
- De entidades locales. De libre disposición
- Pública sin especificar
- Privada. Consorciados o conveniados
- Privada. No consorciados
- Montes vecinales en mano común
- Privada sin especificar