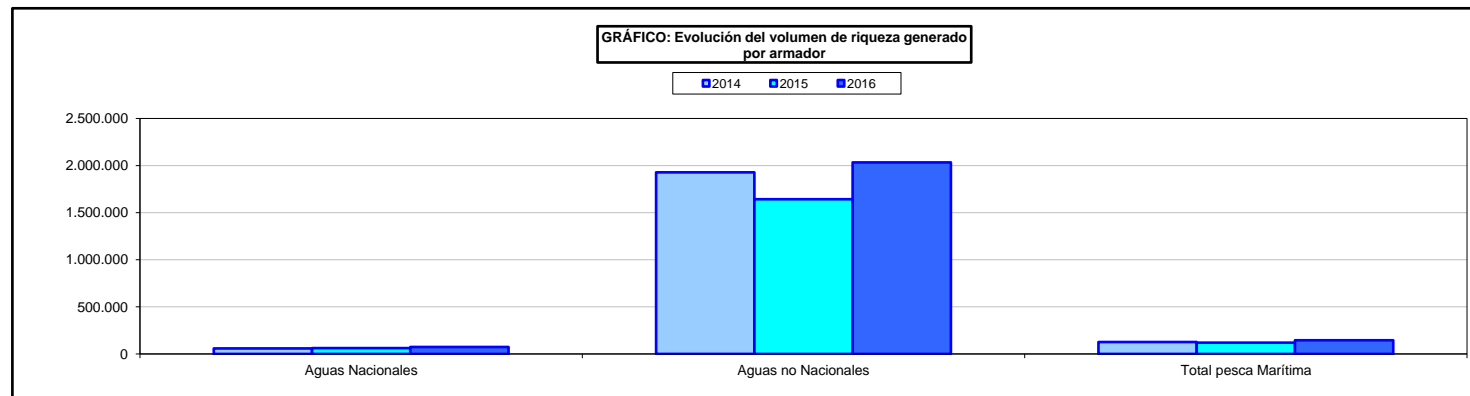
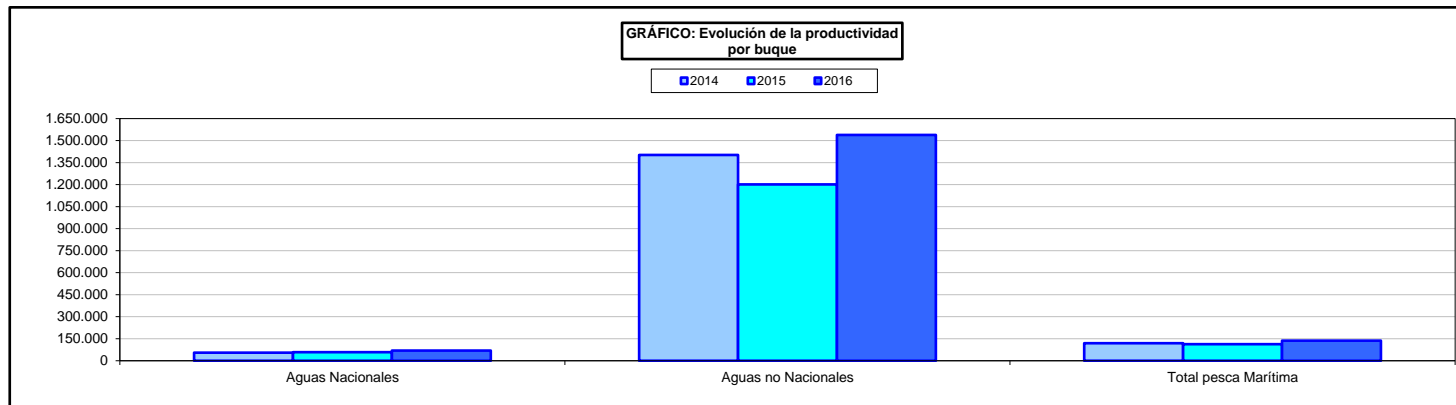


PESCA MARÍTIMA

18.1. Serie histórica de indicadores económicos

Indicadores económicos	Aguas nacionales			Aguas no nacionales			Total sector pesca marítima		
	2014	2015	2016	2014	2015	2016	2014	2015	2016
Variación cifra de ingresos por actividad pesquera (%)	2.96	-0.36	6.55	7.61	-4.48	-3.68	5.79	-2.91	0.31
Variación del valor añadido bruto a precios básicos (%)	15.17	4.45	16.88	17.84	-17.31	21.72	16.66	-7.80	19.32
Volumen de ingresos por armador (euros)	97.806.37	99.610.77	107.977.15	4.141.209.53	4.076.933.74	3.994.837.30	248.002.66	246.180.46	251.219.00
Volumen de riqueza generado por armador (euros)	57.813.87	61.721.46	73.392.80	1.927.671.97	1.642.691.80	2.034.075.66	127.271.63	119.982.33	145.649.54
Productividad por buque (euros)	54.780.69	58.558.79	69.511.52	1.402.056.65	1.201.114.95	1.538.868.76	119.254.03	112.588.62	136.700.23

FUENTE: Encuesta Económica de Pesca Marítima



PESCA MARÍTIMA

18.2. Cuenta de producción de la Pesca marítima. Valores a precios básicos y de adquisición, 2016 (millones de euros)

	Aguas nacionales		Aguas no nacionales		Total sector	
	Valor	Estructura (%)	Valor	Estructura (%)	Valor	Estructura (%)
A.PRODUCCIÓN PESQUERA (1)	815.7	100	1.154.5	100	1.970.3	100
Ingresos por actividad pesquera	815.6	99.98	1.154.5	100.00	1.970.1	99.99
Subvenciones a los productos	0.2	0.02	0.0	0.00	0.2	0.01
B.CONSUMOS INTERMEDIOS (2)	261.4	32.05	566.7	49.08	828.1	42.03
Cebo, sal, hielo, envases y embalajes	16.2	1.99	39.6	3.43	55.8	2.83
aprovisionamientos	8.5	1.04	19.5	1.69	27.9	1.42
aparejos	16.9	2.07	40.5	3.51	57.4	2.91
Repuestos, reparación y mantenimiento	62.8	7.70	80.3	6.95	143.1	7.26
Combustible y lubricantes	91.1	11.17	130.8	11.33	221.9	11.26
Otros servicios	18.2	2.23	103.9	9.00	122.1	6.20
Gastos portuarios	18.6	2.28	63.0	5.46	81.6	4.14
Otros gastos del buque	14.9	1.82	57.6	4.99	72.5	3.68
Otros gastos no actividad pesquera	14.3	1.75	31.4	2.72	45.7	2.32
C = (A-B) VALOR AÑADIDO BRUTO (1)	554.3	67.95	587.8	50.92	1.142.2	57.97
D. AMORTIZACIONES	42.0	5.15	61.2	5.30	103.3	5.24
E = (C-D) VALOR AÑADIDO NETO (1)	512.3	62.80	526.6	45.61	1.038.9	52.73
F.OTRAS SUBVENCIONES A LA PRODUCCIÓN	3.4	0.42	1.1	0.10	4.6	0.23
G.OTROS IMPUESTOS SOBRE LA PRODUCCIÓN	3.0	0.37	3.3	0.29	6.4	0.32
H = (E+F-G) RENTA DE LA PESCA MARÍTIMA	512.7	62.85	524.4	45.42	1.037.1	52.64

FUENTES: Encuesta Económica de Pesca Marítima

(1) A precios básicos

(2) A precios de adquisición

PESCA MARÍTIMA

18.3. Serie histórica de indicadores de empleo

Indicadores de Empleo	Aguas nacionales			Aguas no nacionales			Total Sector pesca marítima		
	2014	2015	2016	2014	2015	2016	2014	2015	2016
Tasa anual empleo (%) (1)	-	-	-	-	-	-	0.13	0.14	0.13
Ingresos por puesto de trabajo	38.053.8	36.615.2	38.687.2	134.096.4	117.236.2	126.043.0	68.473.2	63.095.0	65.146.9
Riqueza generada por puesto de trabajo	22.493.8	22.687.7	26.296.0	62.419.9	47.237.2	64.178.1	35.139.5	30.751.0	37.770.3
Coste unitario de puesto de trabajo	14.973.3	14.019.2	14.745.6	27.142.8	28.678.1	29.166.4	18.827.7	18.833.9	19.113.6
Variación gastos personal (%)	15.0	-3.0	6.0	-2.0	15.0	-9.0	7.0	5.0	-1.0
Productividad por empleado (%)	150.0	162.0	178.0	230.0	165.0	220.0	186.0	163.0	198.0

Fuentes: Encuesta Económica de Pesca Marítima.

(1) Elaboración propia con datos INE.

PESCA MARÍTIMA

18.4. Empleo total, 2016

ESTRATOS	Población	Muestra	TIERRA		A BORDO		TOTAL	
			Nº UTA	Personas	Nº UTA	Personas	Nº UTA	Personas
ARRASTREROS 12-18*	14		1	2	45	60	46	63
ARRASTREROS 24-40	71		51	60	673	639	724	699
CERQUEROS 10-12	17		0	0	120	110	120	111
CERQUEROS 12-18	68		0	0	468	571	468	571
CERQUEROS 18-24	73		0	0	754	788	754	788
CERQUEROS 24-40	53		3	7	747	752	751	759
RASTRAS 00-10*	1.697		0	0	1.644	2.717	1.644	2.717
ANZUELOS 10-12	63		0	0	257	252	252	252
ANZUELOS 12-18	74		0	0	352	317	352	317
ANZUELOS 18-24	33		6	8	240	272	246	281
ANZUELOS 24-40	50		13	13	971	665	984	678
REDES DE ENMALLE 10-12	97		0	0	358	436	358	437
REDES DE ENMALLE 12-18	122		9	10	563	559	572	569
REDES DE ENMALLE 18-24	22		0	0	185	165	185	165
NASAS 10-12	65		0	0	159	217	159	217
NASAS 12-18	50		0	0	123	167	123	167
ARTES POLIVALENTES 00-10	1.743		0	0	2.580	3.486	2.580	3.486
ARTES POLIVALENTES 10-12	59		0	0	165	216	165	216
ARTES POLIVALENTES 12-18	35		0	0	144	170	144	170
Atl. Norte A.Nac.Cantábrico NW	4.406	214.00 €	84	100	10.549	12.559	10.633	12.661
ARRASTREROS 12-18	54		0	0	252	270	252	270
ARRASTREROS 18-24*	69		0	0	368	360	368	360
CERQUEROS 12-18*	51		0	0	437	494	437	494
CERQUEROS 18-24*	30		1	1	366	401	367	402
RASTRAS 00-10	35		0	0	26	140	26	140
RASTRAS 10-12	13		0	0	24	39	24	39
RASTRAS 12-18	84		0	0	250	252	250	252
REDES DE ENMALLE 10-12	9		0	0	16	27	16	27
REDES DE ENMALLE 12-18*	24		0	0	135	127	135	127
NASAS 10-12	6		3	6	16	21	19	27
NASAS 12-18	6		0	0	18	21	18	21
ARTES POLIVALENTES 00-10	300		0	0	369	660	369	660
ARTES POLIVALENTES 10-12*	12		0	0	26	48	26	48
ARTES POLIVALENTES 12-18	12		0	0	40	48	40	48
Atl. Norte A.Nac.Golfo de Cádiz	705	64	4	7	2.344	2.908	2.348	2.914
Atl.Norte Aguas Nacionales	5.111	278	88	107	12.893	15.467	12.981	15.574
ARRASTREROS 24-40	39		119	122	510	393	630	515
ARRASTREROS 40 o más*	17		80	82	499	447	579	529
ARTES FJOS 18-24	12		0	0	102	92	102	92
ARTES FJOS 24-40	33		5	4	436	482	441	486
ARTES FJOS POLIVALENTES 24-40	56		38	45	1.019	840	1.056	885
All.Norte Aguas No Nacionales	157	90	242	254	2.566	2.254	2.807	2.508
Total ATLANTICO NORTE	5.268	368	329	360	15.459	17.721	15.788	18.082
ARRASTREROS 06-12	19		0	0	23	38	23	38
ARRASTREROS 12-18	147		0	0	426	453	426	453
ARRASTREROS 18-24	301		15	19	1.414	1.263	1.429	1.282
ARRASTREROS 24-40	130		18	21	709	671	727	692
CERQUEROS 06-12	20		0	0	89	120	89	120
CERQUEROS 12-18	85		13	16	712	765	724	781
CERQUEROS 18-24	86		8	9	1.031	989	1.039	998
CERQUEROS 24-40	25		6	10	196	306	201	316
RASTRAS 06-12	18		0	0	8	36	8	36
RASTRAS 12-18	13		0	0	30	26	30	26
ANZUELOS 06-12	52		0	0	71	104	71	104
ANZUELOS 12-18	21		0	0	43	42	43	42
REDES DE ENMALLE 06-12	84		0	0	149	168	149	168
REDES DE ENMALLE 12-18	54		0	0	128	162	128	162
NASAS 12-18	25		3	3	137	153	140	156
ARTES FJOS 12-18	44		6	6	187	258	194	264
ARTES FJOS 18-24	21		0	0	146	164	146	165
ARTES POLIVALENTES 00-06	109		0	0	67	164	67	164
ARTES POLIVALENTES 06-12	951		0	0	1.210	1.766	1.210	1.766
ARTES POLIVALENTES 12-18	21		0	0	60	52	60	53
ARTES POLIVALENTES 24-40	11		0	0	62	77	62	77
Mediterráneo Aguas Nacionales	2.237	214	69	83	6.898	7.777	6.967	7.861
Total MEDITERRANEO	2.237	214	69	83	6.898	7.777	6.967	7.861
CERQUEROS 12-18	14		0	0	93	96	93	96
ANZUELOS 10-12	38		0	0	156	133	156	133
ANZUELOS 12-18	33		3	3	107	154	110	157
ANZUELOS 24-40	15		8	9	179	180	187	189
NASAS 10-12	16		0	0	19	32	19	32
ARTES POLIVALENTES 00-10	488		0	0	477	1.020	477	1.020
ARTES POLIVALENTES 10-12	20		0	0	92	80	92	80
Otras Regiones Aguas Nacionales	624	30	11	12	1.122	1.697	1.133	1.709
ARRASTREROS 24-40	40		92	98	1.228	875	1.321	973
ARRASTREROS 40 o más	30		64	74	1.136	832	1.200	906
CERQUEROS 40 o más	26		201	205	1.466	1.038	1.667	1.243
ANZUELOS 10-12	11		0	0	21	38	21	39
ANZUELOS 12-18	17		0	0	122	144	122	145
ANZUELOS 24-40	14		3	3	269	205	272	209
ARTES FJOS 24-40	64		37	42	1.079	877	1.116	919
ARTES FJOS 40 o más	23		25	29	609	396	635	425
Otras regiones Aguas No Nacionales	225	142.00 €	424	451	5.929	4.405	6.352	4.857
Total OTRAS REGIONES	849	172.00 €	435	463	7.051	6.102	7.486	6.566
Total Aguas Nacionales	7.972	522.00 €	167	201	20.913	24.941	21.081	25.144
Total Aguas No Nacionales	382	232.00 €	665	705	8.494	6.659	9.160	7.364
TOTAL	8.354	754	833	906	29.408	31.600	30.240	32.508

FUENTE: SGE- Encuesta Económica de Pesca Marítima

UTA: Unidad de Trabajo Anual. Equivale a un puesto de trabajo a jornada completa en cómputo anual (considerando una jornada media anual de 1.600 horas)

* Estratos agrupados por motivos de secreto estadístico

PESCA MARÍTIMA

18.5. Renta de la pesca marítima según UTA(*). Valor a precios corrientes, 2016
(euros)

ESTRATOS		Renta de la Pesca	Nº UTA	RENTA DE LA Pesca por UTA
ARRASTREROS*	12-18*	2.458.829	46	53.427
ARRASTREROS	24-40	42.654.456	724	58.916
CERQUEROS	10-12	1.823.450	120	15.140
CERQUEROS	12-18	15.198.635	468	32.464
CERQUEROS	18-24	19.745.849	754	26.194
CERQUEROS	24-40	37.321.343	751	49.720
RASTRAS*	00-10*	21.655.629	1.644	13.173
ANZUELOS	10-12	5.741.621	257	22.329
ANZUELOS	12-18	6.167.463	352	17.519
ANZUELOS	18-24	4.682.157	246	19.024
ANZUELOS	24-40	34.280.158	984	34.832
REDES DE ENMALLE	10-12	7.209.061	358	20.129
REDES DE ENMALLE	12-18	12.751.375	572	22.309
REDES DE ENMALLE	18-24	4.102.556	185	22.128
NASAS	10-12	2.977.189	159	18.738
NASAS	12-18	2.152.053	123	17.502
ARTES POLIVALENTES	00-10	38.342.183	2.580	14.859
ARTES POLIVALENTES	10-12	2.400.300	165	14.539
ARTES POLIVALENTES	12-18	3.551.922	144	24.673
Atl. Norte A.Nac.Cantábrico NW		265.216.228	10.633	24.943
ARRASTREROS	12-18	7.051.705	252	28.010
ARRASTREROS*	18-24*	13.587.401	368	36.903
CERQUEROS*	12-18*	5.776.613	437	13.210
CERQUEROS*	18-24*	8.002.419	367	21.806
RASTRAS	00-10	242.165	26	9.280
RASTRAS	10-12	1.100.064	24	45.495
RASTRAS	12-18	4.069.095	250	16.281
REDES DE ENMALLE	10-12	315.540	16	19.996
REDES DE ENMALLE*	12-18*	890.514	135	6.587
NASAS	10-12	277.575	19	14.427
NASAS	12-18	273.161	18	14.954
ARTES POLIVALENTES	00-10	8.358.777	369	22.673
ARTES POLIVALENTES*	10-12*	244.177	26	9.240
ARTES POLIVALENTES	12-18	301.354	40	7.574
Atl. Norte A.Nac.Golfo de Cádiz		50.490.563	2.348	21.506
Atl.Norte Aguas Nacionales		315.706.791	12.981	24.321
ARRASTREROS	24-40	37.791.217	630	60.019
ARRASTREROS*	40 o más*	56.286.363	579	97.268
ARTES FLOJOS	18-24	5.149.140	102	50.548
ARTES FLOJOS	24-40	16.487.600	441	37.412
ARTES FLOJOS POLIVALENTES	24-40	72.076.322	1.056	68.233
Atl.Norte Aguas No Nacionales		187.790.642	2.807	66.896
Total ATLANTICO NORTE		503.497.433	15.788	31.891
ARRASTREROS	06-12	666.113	23	29.001
ARRASTREROS	12-18	13.114.905	426	30.790
ARRASTREROS	18-24	35.269.454	1.429	24.687
ARRASTREROS	24-40	21.749.027	727	29.906
CERQUEROS	06-12	1.314.121	89	14.769
CERQUEROS	12-18	12.634.952	724	17.448
CERQUEROS	18-24	18.737.459	1.039	18.033
CERQUEROS	24-40	10.781.511	201	53.523
RASTRAS	06-12	250.791	8	31.559
RASTRAS	12-18	805.504	30	26.513
ANZUELOS	06-12	2.580.482	71	36.578
ANZUELOS	12-18	1.114.639	43	25.683
REDES DE ENMALLE	06-12	3.439.697	149	23.034
REDES DE ENMALLE	12-18	2.543.169	128	19.888
NASAS	12-18	5.546.187	140	39.651
ARTES FLOJOS	12-18	4.317.349	194	22.307
ARTES FLOJOS	18-24	3.206.221	146	21.915
ARTES POLIVALENTES	00-06	1.351.861	67	20.076
ARTES POLIVALENTES	06-12	26.286.703	1.210	21.739
ARTES POLIVALENTES	12-18	2.695.008	60	44.681
ARTES POLIVALENTES	24-40	1.059.689	62	17.181
Mediterráneo Aguas Nacionales		169.474.842	6.967	24.327
Total MEDITERRANEO		169.474.842	6.967	24.327
CERQUEROS	12-18	3.719.070	93	39.980
ANZUELOS	10-12	3.205.677	156	20.537
ANZUELOS	12-18	5.019.709	110	45.761
ANZUELOS	24-40	6.207.836	187	33.261
NASAS	10-12	308.381	19	16.076
ARTES POLIVALENTES	00-10	8.344.285	477	17.501
ARTES POLIVALENTES	10-12	706.585	92	7.690
Otras Regiones Aguas Nacionales		27.511.543	1.133	24.275
ARRASTREROS	24-40	30.228.766	1.321	22.891
ARRASTREROS	40 o más	51.082.675	1.200	42.569
CERQUEROS	40 o más	179.320.947	1.667	107.578
ANZUELOS	10-12	754.212	21	36.299
ANZUELOS	12-18	1.853.951	122	15.217
ANZUELOS	24-40	14.524.673	272	53.391
ARTES FLOJOS	24-40	38.729.650	1.116	34.709
ARTES FLOJOS	40 o más	20.124.856	635	31.718
Otras regiones Aguas No Nacionales		336.619.731	6.352	52.991
Total OTRAS REGIONES		364.131.273	7.486	48.643
Total Aguas Nacionales		512.693.176	21.081	24.321
Total Aguas No Nacionales		524.410.373	9.160	57.252
TOTAL		1.037.103.549	30.240	34.295

FUENTE: SGE- Encuesta Económica de Pesca Marítima

UTA: Unidad de Trabajo Anual. Equivale a un puesto de trabajo a jornada completa en cómputo anual (considerando una jornada media anual de 1.800 horas)

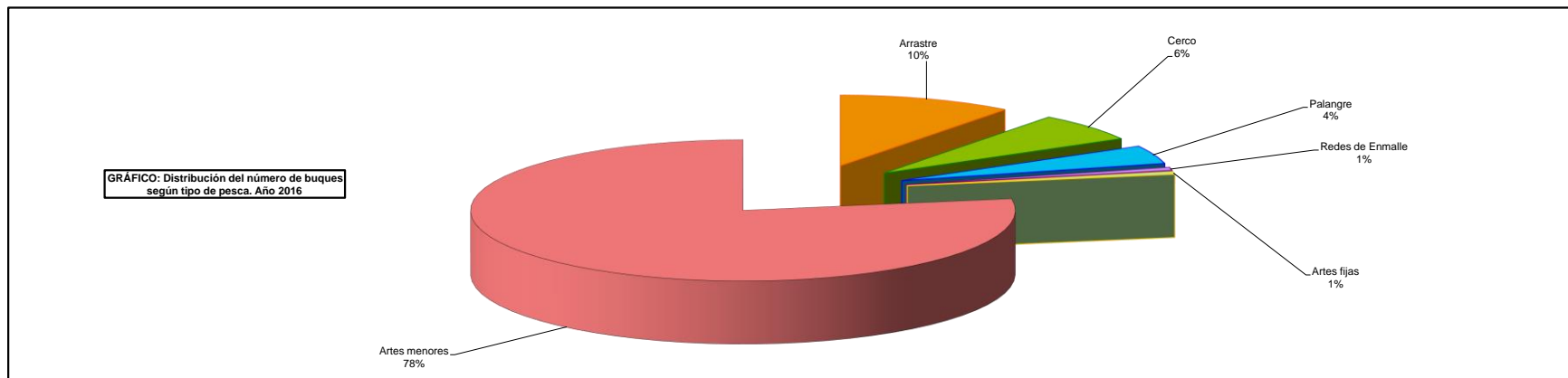
* Estratos agrupados por motivos de secreto estadístico

PESCA MARÍTIMA

18.6. Número de buques pesqueros operativos y eslora media según caladero y tipos de pesca, 2016

Caladero		Tipo de pesca													
		Arrastre		Cercos		Palangre		Redes de Enmalle		Artes fijas		Artes menores		Total	
Grandes zonas	Censos de modalidad	Nº buques	Eslora total (promedio)	Nº buques	Eslora total (promedio)	Nº buques	Eslora total (promedio)	Nº buques	Eslora total (promedio)	Nº buques	Eslora total (promedio)	Nº buques	Eslora total (promedio)	Nº Buques	Eslora Total (promedio)
Caladero Nacional	Cantábrico-noroeste	77	28.25	262	22.51	67	16.66	69	17.63			4.379	6.64	4.854	8.14
	Mediterráneo	612	20.38	234	18.43	119	13.07					1.573	8.47	2.538	12.48
	Golfo de Cádiz	136	18.85	83	16.97							560	9.10	779	11.64
	Canarias					44	19.79					704	7.81	748	8.52
	Cualquier zona					79	25.57							79	25.57
	Total	825	20.86	579	20.07	309	18.00	69	17.63			7.216	7.35	8.998	9.85
Caladeros UE	Atlántico, aguas comunitarias no españolas	52	32.47							55	30.24			107	31.32
	Total	52	32.47							55	30.24			107	31.32
Caladeros Internacionales	Atlántico norte	24	58.97											24	58.97
	Aguas internacionales y terceros países	62	40.83			4	26.25							66	39.94
	Aguas internacionales			26	87.09	78	35.90							104	48.70
	Total	86	45.89	26	87.09	82	35.43							194	46.99
TOTAL		963	23.72	605	22.95	391	21.66	69	17.63	55	30.24	7.216	7.35	9.299	10.87

FUENTE: Datos del Censo de Flota Pesquera Operativa a 31 de diciembre de 2016
 Se han considerado "operativos" aquellos buques que en la fecha de referencia estaban en la lista tercera y vigentes en el Censo de Flota Pesquera Operativa.
 NOTA: Unidad de medida de eslora: metros



PESCA MARÍTIMA

18.7. Número de buques pesqueros operativos y arqueo total según caladero y tipo de pesca, 2016

Caladero		Tipo de pesca												Total	
		Arrastre		Cercos		Palangre		Redes de Enmalle		Artes fijas		Artes menores			
Grandes zonas	Censos de modalidad	Nº de buques	Arqueo (GT)	Nº de buques	Arqueo (GT)	Nº de buques	Arqueo (GT)	Nº de buques	Arqueo (GT)	Nº de buques	Arqueo (GT)	Nº de buques	Arqueo (GT)	Nº de buques	Arqueo (GT)
Caladero Nacional	Cantábrico-noroeste	77	17.457	262	21.815	67	2.939	69	3.769			4.379	11.738	4.854	57.718
	Mediterráneo	612	36.033	234	9.826	119	2.355					1.573	6.125	2.538	54.340
	Golfo de Cádiz	136	5.839	83	2.349							560	2.994	779	11.182
	Canarias					44	2.744,5					704	2.418	748	5.163
	Cualquier zona					79	13.649							79	13.649
	Total	825	59.329	579	33.991	309	21.688	69	3.769			7.216	23.275	8.998	142.052
Caladeros UE	Atlántico, aguas comunitarias no españolas	52	15.221							55	14.379			107	29.600
	Total	52	15.221							55	14.379			107	29.600
Caladeros Internacionales	Atlántico norte	24	29.510											24	29.510
	Aguas internacionales y terceros países	62	34.181			4	725							66	34.906
	Aguas internacionales			26	70.554	78	31.057							104	101.611
	Total	86	63.692	26	70.554	82	31.782							194	166.028
TOTAL		963	138.242	605	104.545	391	53.470	69	3.769	55	14.379	7.216	23.275	9.299	337.679

FUENTE: Datos del Censo de Flota Pesquera Operativa a 31 de diciembre de 2016
 Se han considerado "operativos" aquellos buques que en la fecha de referencia estaban en la lista tercera y vigentes en el Censo de Flota Pesquera Operativa.
 (GT): Tonelaje Bruto

PESCA MARÍTIMA

18.8. Análisis autonómico de las características técnicas de la flota del puerto base, 2016

Comunidades Autónomas	Nº buques	%	Arqueo (GT)	%	Potencia (CV)	%	Eslora total promedio
Galicia	4.534	48,76	145.362	43,05	380.088	35,40	8,77
P. de Asturias	262	2,82	4.772	1,41	21.299	1,98	10,79
Cantabria	133	1,43	7.138	2,11	24.947	2,32	17,31
Pais Vasco	201	2,16	68.887	20,40	157.180	14,64	28,07
Cataluña	763	8,21	20.552	6,09	121.476	11,31	13,87
Baleares	347	3,73	3.408	1,01	26.022	2,42	9,69
C. Valenciana	587	6,31	18.336	5,43	89.412	8,33	14,76
R. de Murcia	177	1,90	2.682	0,79	13.687	1,27	10,59
Andalucía	1.486	15,98	35.756	10,59	154.337	14,37	11,98
Canarias	786	8,45	22.811	6,76	70.175	6,54	9,92
Ciudad Autónoma de Ceuta	23	0,25	7.976	2,36	15.197	1,42	21,03
Ciudad Autónoma de Melilla	0	0,00	0	0,00	0	0,00	0,00
ESPAÑA	9.299	100	337.680	100	1.073.820	100	10,87

FUENTE: Datos del Censo de Flota Pesquera Operativa a 31 de diciembre de 2016

Se han considerado "operativos" aquellos buques que en la fecha de referencia estaban en la lista tercera y vigentes en el Censo de Flota Pesquera Operativa.

(GT): Tonelaje Bruto

(CV): Caballos de Vapor

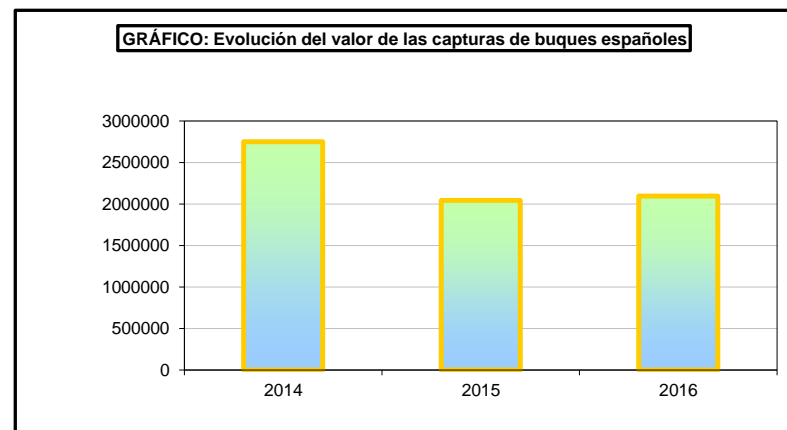
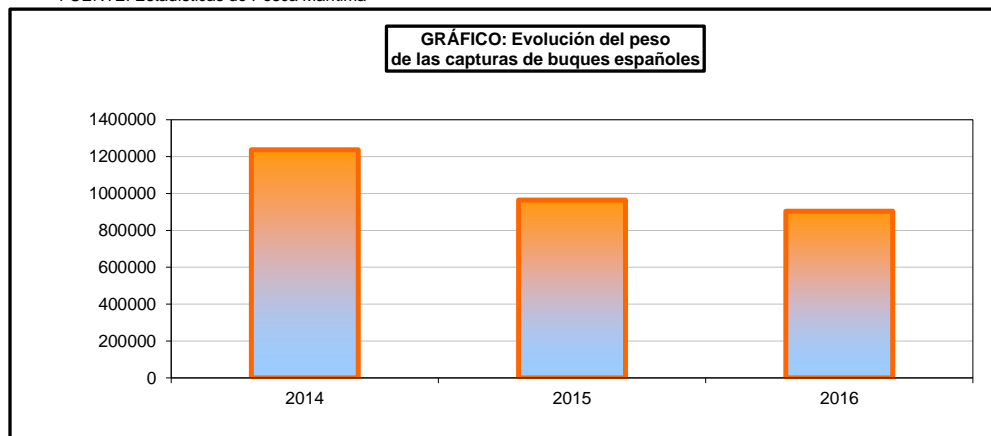
Unidad de medida de eslora: metros

PESCA MARÍTIMA

18.9. Serie histórica del peso vivo y valor de las capturas de buques españoles según conservación, destino y grupo de especies

Conservación, destino y grupo de especies		2.014.00 €		2.015.00 €		2.016.00 €	
		Peso vivo (toneladas)	Valor (miles de euros)	Peso vivo (toneladas)	Valor (miles de euros)	Peso vivo (toneladas)	Valor (miles de euros)
Fresco para consumo humano	Peces	399.482	811.488	403.698	895.366	373.505	821.133
	Crustáceos	4.545	71.430	6.875	118.596	6.490	104.548
	Moluscos	25.733	123.561	26.392	137.971	27.839	157.666
	Otros	529	1.781	649	2.650	769	4.010
	Total	430.288	1.008.260	437.614	1.154.583	408.603	1.087.357
Congelado y otros para consumo humano	Peces	743.224	1.343.100	484.105	812.416	474.411	940.637
	Crustáceos	12.376	169.530	5.335	29.968	5.392	26.618
	Moluscos	49.246	228.874	35.028	45.445	12.048	38.655
	Otros	1	1	56	114	15	34
	Total	804.847	1.741.506	524.523	887.943	491.866	1.005.944
Total consumo humano		1.235.135	2.749.766	962.137	2.042.526	900.470	2.093.301
Total consumo no humano		2.171	439	2.417	931	3.562	2.250
TOTAL		1.237.307	2.750.205	964.554	2.043.457	904.032	2.095.551

FUENTE: Estadísticas de Pesca Marítima



PESCA MARÍTIMA

18.10. Serie histórica del peso vivo y valor de las capturas de buques españoles según zona de captura FAO*

Zona de Captura FAO	2.014.00 €		2.015.00 €		2.016.00 €	
	Peso vivo (toneladas)	Valor (miles de euros)	Peso vivo (toneladas)	Valor (miles de euros)	Peso vivo (toneladas)	Valor (miles de euros)
21 Atlántico norte occidental	26.435	55.876	25.429	55.275	19.684	46.933
27 Atlántico norte oriental	355.808	759.070	362.346	836.398	325.555	745.148
31 Atlántico centro occidental	2.189	3.416	1.845	2.867	1.517	1.809
34 Atlántico centro oriental	157.603	322.040	125.679	250.867	138.289	292.197
37 Mediterráneo	78.467	261.820	76.416	295.016	81.774	307.307
41 Atlántico sur occidental	200.460	502.737	128.309	145.515	109.330	132.457
47 Atlántico sur oriental	51.528	197.742	54.208	97.128	36.378	66.046
48 Atlántico antártico						
Total Atlántico	872.491	2.102.702	774.230	1.683.066	712.527	1.591.897
51 Índico occidental	238.568	423.432	130.588	267.116	148.778	392.393
57 Índico oriental	2.586	7.148	3.181	9.965	1.305	3.875
58 Índico antártico	105	163			141	43
Total Índico	241.259	430.743	133.768	277.081	150.224	396.310
61 Pacífico norte occidental						
67 Pacífico norte oriental						
71 Pacífico centro occidental	7.881	11.179	2.710	1.075	25	67
77 Pacífico centro oriental	85.264	112.116	34.338	17.275	20.500	41.849
81 Pacífico sur occidental	7.349	20.055	3.052	8.900	2.110	6.150
87 Pacífico sur oriental	22.833	72.930	16.055	54.961	18.226	57.066
88 Pacífico antártico	229	480	400	1.099	420	2.212
Total Pacífico	123.557	216.760	56.556	83.310	41.281	107.344
TOTAL	1.237.307	2.750.205	964.554	2.043.457	904.032	2.095.551

FUENTE: Estadísticas de Pesca Marítima

* FAO: Organización de las Naciones Unidas para la Agricultura y la Alimentación