

CLIMATOLOGÍA E HIDROLOGÍA

2.5. Precipitaciones según cuencas hidrográficas y meses, 2017 (Media en litros por metro cuadrado)

Cuencas/Meses	Norte y Noroeste	Duero	Tajo	Guadiana	Guadalquivir	Sur	Segura	Júcar	Ebro	Cuencas internas de Cataluña	TOTAL PENINSULAR
Enero	95,4	21,0	27,4	27,1	20,0	24,9	48,0	87,1	45,7	68,3	43,2
Febrero	178,8	84,6	78,2	52,3	53,5	59,3	9,0	22,2	56,9	56,8	71,3
Marzo	115,1	28,1	36,6	54,9	67,4	63,5	64,9	70,4	67,9	93,8	62,3
Abril	32,6	11,2	15,5	36,7	43,6	43,7	24,9	22,8	23,2	41,5	27,1
Mayo	114,6	62,0	45,8	29,3	31,6	10,3	4,4	19,6	52,0	24,2	47,3
Junio	64,8	30,8	24,6	9,7	4,5	1,0	9,0	29,3	73,9	36,7	33,5
Julio	21,7	25,9	32,6	7,3	1,8	0,3	5,1	12,8	26,0	22,0	17,9
Agosto	47,0	28,5	24,0	10,8	12,1	27,6	39,3	38,5	40,6	27,6	29,1
Septiembre	55,7	2,1	3,0	0,6	0,4	3,5	4,2	12,9	24,1	65,6	14,7
Octubre	29,7	14,0	21,6	25,3	39,3	37,2	8,1	14,1	29,0	61,9	26,0
Noviembre	137,6	36,6	33,1	31,2	61,1	50,7	11,9	11,6	29,7	12,9	45,1
Diciembre	254,7	62,4	49,4	45,7	51,6	27,3	13,9	19,4	56,6	10,2	68,9
TOTAL	1147,7	407,2	391,8	330,9	386,9	349,3	242,7	360,7	525,6	521,5	486,4

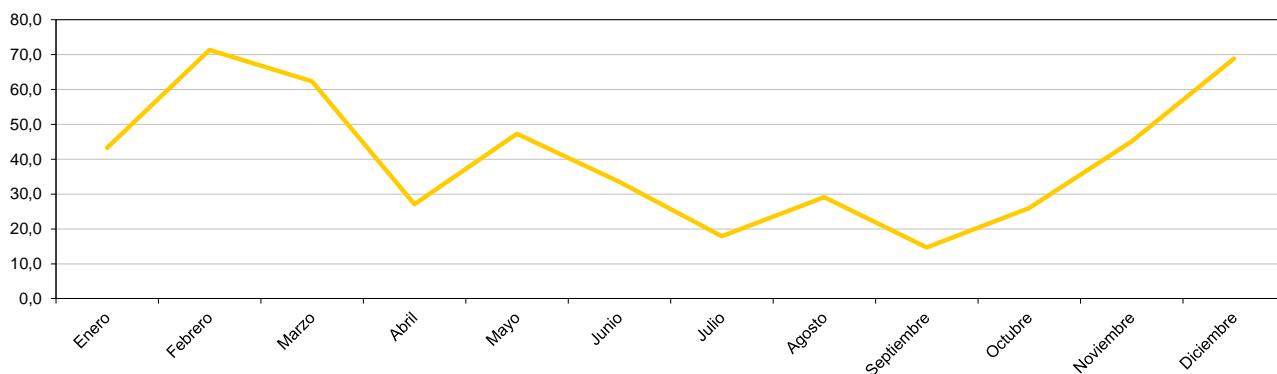
Fuente de información: Agencia Estatal de Meteorología (AEMET)

GRÁFICO 3: Precipitaciones según cuencas hidrográficas. Año 2017 (Media en litros por metro cuadrado)



Fuente de información: Agencia Estatal de Meteorología (AEMET)

GRÁFICO 4: Evolución mensual de las precipitaciones peninsulares. Año 2017 (Milímetros)



Fuente de información: Agencia Estatal de Meteorología (AEMET)