

# SEGURIDAD EN LA UTILIZACIÓN DE LA MAQUINARIA DE APLICACIÓN DE PRODUCTOS FITOSANITARIOS

Es necesario limitar los riesgos que la aplicación de productos fitosanitarios comporta para los aplicadores y el medio ambiente

## Principales riesgos en la aplicación de productos fitosanitarios:



### De origen mecánico:

- Atrapamiento de manos u otras partes del cuerpo en elementos en movimiento (transmisión, correas, ventilador...) o en articulaciones (plegado de las barras).
- Caídas cuando se accede o se baja de la parte superior del equipo.
- Excesivo ruido ocasionado por el funcionamiento del ventilador de la máquina.

### De origen químico:

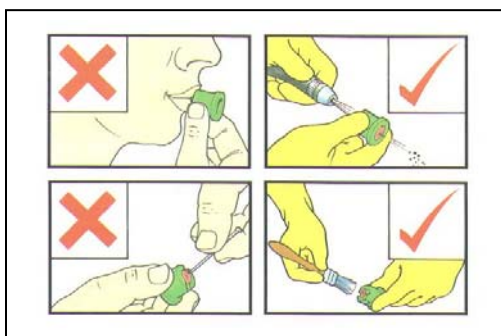
- Salpicaduras durante el llenado del depósito.
- Inhalación o contacto durante la aplicación.
- Pérdidas de producto por la rotura de juntas o conducciones a presión.
- Contacto con el producto durante el vaciado o la limpieza de la máquina.



Para prevenir posibles riesgos a la hora de aplicar un producto fitosanitario

## El aplicador debe:

- Leer detenidamente el **MANUAL DE INSTRUCCIONES** proporcionado por el fabricante del equipo y la **ETIQUETA DEL PRODUCTO** a distribuir.
- Llevar su **Equipo de Protección Individual (EPI)**: mascarilla, casco, guantes, botas, mono impermeable..., tanto durante la preparación de la mezcla, como durante la aplicación y posterior limpieza de la máquina.
- Regular bien la máquina, revisarla periódicamente y realizar un buen mantenimiento de sus componentes.

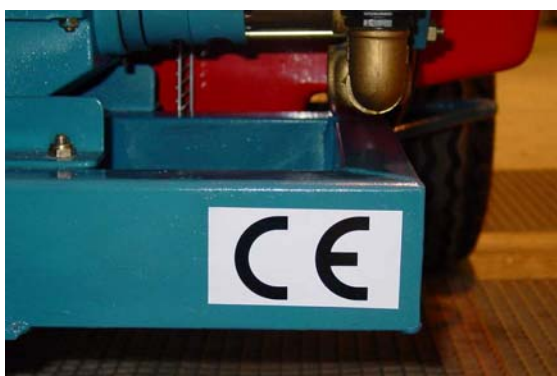




- No hay que entrar en contacto con elementos que puedan tener restos de producto fitosanitario
- Realizar la aplicación en condiciones meteorológicas adecuadas: evitar días con viento, las horas más cálidas del día y nunca con temperaturas superiores a 30°C.
- No comer, beber, fumar o ir al servicio durante la aplicación, y lavarse bien antes de hacerlo.
- Informar a alguien de la explotación dónde se va a trabajar, qué producto se emplea, la zona concreta de trabajo y cuando se regresará.

### La máquina de aplicación debe ir provista de:

- Protección de los elementos de transmisión de la potencia al tractor (toma de fuerza y puntos de conexión).
- Protecciones normalizadas en la aspiración y en la impulsión del ventilador.
- Fijaciones en la barra, para evitar el desplegado involuntario durante el transporte.
- Accesos con base antideslizante y de dimensiones normalizadas
- Depósito de agua limpia, para que el aplicador pueda lavarse en caso de contacto accidental con el producto fitosanitario.



- Orificio de vaciado de la máquina provisto de grifo u otro mecanismo.

### Se recomienda que lleve también:

- Incorporador de productos fitosanitarios.
- Mandos eléctricos para evitar la presencia de tuberías a presión con líquido de pulverización cerca del aplicador.
- Cabina presurizada con sistema de filtración en el tractor.

**La máquina debe llevar la marca CE para asegurar que cumple con todos los requisitos de seguridad**

**Todos los criterios de seguridad se encuentran recogidos en la norma europea UNE-EN 907.**