

## SEGUIMIENTO DE LOS MERCADOS DE CEREALES

*Campaña 2024/2025*

**OCTUBRE 2024**

**SEMANA 42**

### **ÍNDICE:**

#### **Mercado de cereales. Precios mundiales, comunitarios y nacionales.**

##### *Precios medios de los cereales:*

Evolución desde la campaña 2010/2011 a 2024/2025

Evolución anual.

##### *Precios del trigo blando:*

Evolución desde la campaña 2010/2011 a 2024/2025

Evolución anual.

##### *Precios del trigo duro:*

Evolución desde la campaña 2010/2011 a 2024/2025

Evolución anual.

##### *Precios del maíz y el sorgo:*

Evolución desde la campaña 2010/2011 a 2024/2025

Evolución anual.

##### *Precios de la cebada:*

Evolución desde la campaña 2010/2011 a 2024/2025

Evolución anual.

Evolución del precio medio del trigo blando, trigo duro, cebada y maíz. Comparativa entre campañas.

Los datos de los precios están referidos a la campaña de comercialización que empieza el 1 de julio y finaliza el 30 de junio del año siguiente.

Fuentes: S. G. Análisis, Coordinación y Estadísticas del MAPA, Consejo Internacional de Cereales (CIC), FAO, USDA, Comisión Europea, Mercolleida y otras fuentes de ámbito agrario nacional e internacional.

Metodología:

**Precio de referencia:** Umbrales de referencia para los cereales con medidas de intervención (101,31 €/t), en la fase del comercio al por mayor, mercancía entregada sobre vehículo en posición almacén. Reglamento (UE) nº 1308/2013, art. 7.

**PMI** (Precio máximo de importación): Precio de intervención incrementado en un 55% (157,03 €/t).

**Precios internacionales:**

**TRIGO:**

Argentina (Up River): Trigo panificable.

Canadá CWRS 13,5% (St. Law): Trigo panificable de alta calidad

US DNS 14% (PNW): Trigo panificable de alta calidad con origen en el Pacific North West.

USA HRW2 FOB: Trigo panificable origen golfo.

USA SRW2 FOB: Trigo panificable/pienso, origen golfo.

**SORGO:**

USA Gulf (Missisipi): Sorgo pienso

Argentina (Up River): Sorgo pienso.

**CEBADA:**

UE Francia. Rouen: Cebada pienso

Australia (Adelaida): Cebada pienso

**Precios medios campaña:**

Los precios medios se han calculado como la media aritmética de los mercados estudiados en este informe.

En el caso del trigo blando mundial se han promediado los trigos estadounidenses HRW2 y SRW2

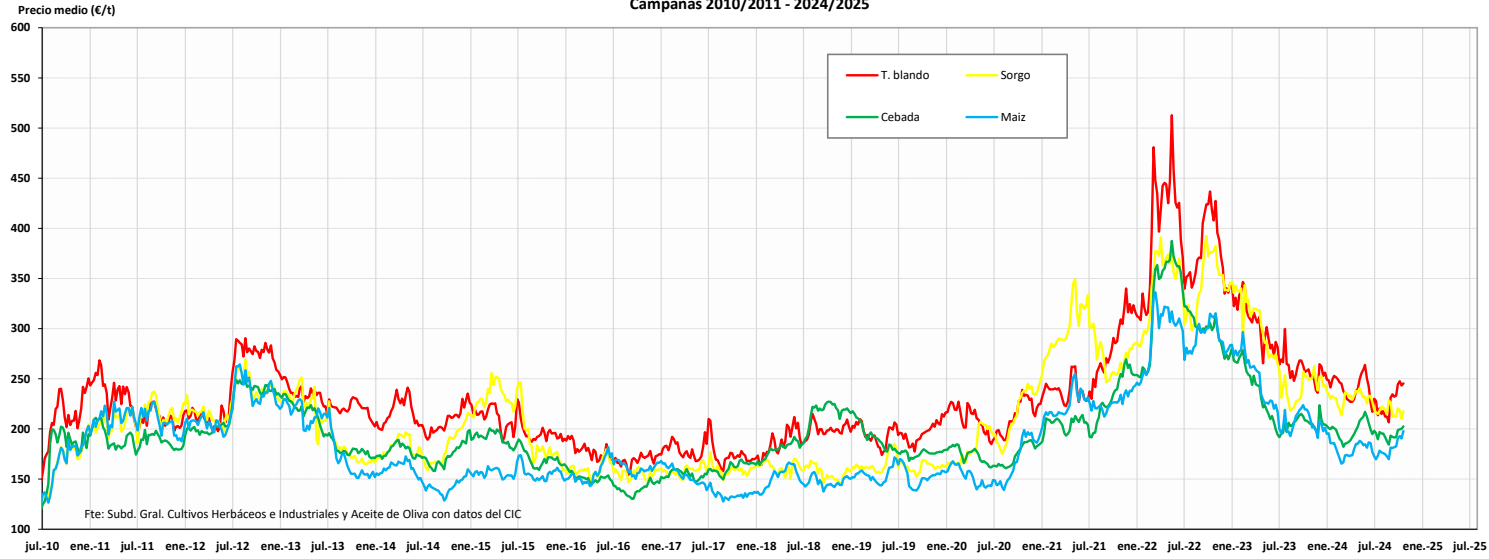
Precios nacionales	SEMANA 42/2024	(del 14 al 20 de octubre)
Precios comunitarios	SEMANA 42/2024	(del 14 al 20 de octubre)
Precios mundiales		22/10/2024 (mundiales)

SEMANA 42. Octubre 2024			PRECIOS SEMANALES CEREALES. CAMPAÑA 2024/25						SEMANA 42. Octubre 2024																																																		
			% sobre la cotización			Campaña 2024/25					% sobre la cotización			Campaña 2024/25																																													
Última cotización \$/t		Diferencia semanal \$/t	semana anterior	mes anterior	año anterior	Mínimo campaña \$/t	Máximo campaña \$/t	Última cotización €/t		Diferencia semanal €/t	semana anterior	mes anterior	año anterior	Mínimo campaña €/t	Máximo campaña €/t																																												
<b>TRIGO BLANDO \$/t</b>						Elaboración Subdirección General de Cultivos Herbáceos e Industriales y Aceite de Oliva con fuente del Consejo Internacional de Cereales (CIC)						<b>TRIGO BLANDO €/t</b>						Elaboración Subdirección General de Cultivos Herbáceos e Industriales y Aceite de Oliva con fuente de los Comités de Gestión UE y la SGACE del MAPA																																									
<b>Mundiales</b>												<b>Unión Europea</b>																																															
USA HRW2 FOB	271	+2	↗ +1	↗ +2	↘ -8	249	277	ALEM. (Hambourg)	231	+2	↗ +1	↗ +5	↗ +11	209	232																																												
USA SRW2 FOB	259	-2	↘ -1	↗ +2	↗ +1	211	266	FRA (Rouen)	227	-1	↘ -0	↗ +2	↘ -3	194	228																																												
US DNS 14% (PNW)	307	+3	↗ +1	↗ +4	↘ -5	250	312	POL (Kujawsko.) Pienso	s/c	n/c	n/c	n/c	n/c	n/c																																													
Canada CWRS 13,5% (St. La)	271	+0	↗ +0	↗ +0	↘ -13	249	280	<b>España</b>																																																			
Argentina (Up River)	240	-5	↘ -2	↘ -6	↘ -23	240	274	Burgos	227	+0	↗ +0	↗ +4	↘ -10	211	227																																												
Russia Milling 12,5%	243	+0	↗ +0	↗ +13	↗ +8	216	243	Barcelona	248	-2	↘ -1	↗ +2	↘ -3	231	250																																												
UK (Feed grade)	s/c	n/c	n/c	n/c	n/c	n/c	n/c	Sevilla	230	+0	↗ +0	↗ +6	↘ -3	210	230																																												
<b>MAÍZ \$/t</b>						Elaboración Subdirección General de Cultivos Herbáceos e Industriales y Aceite de Oliva con fuente del Consejo Internacional de Cereales (CIC)						<b>MAÍZ €/t</b>						Elaboración Subdirección General de Cultivos Herbáceos e Industriales y Aceite de Oliva con fuente de los Comités de Gestión UE y la SGACE del MAPA																																									
<b>Mundiales</b>												<b>Unión Europea</b>																																															
USA Gulf 3YC	211	+7	↗ +3	↗ +2	↘ -6	181	212	FRA (Burdeos)	214	+0	↗ +0	↗ +5	↗ +6	193	222																																												
Argentina (Up River)	212	+8	↗ +4	↗ +9	↘ -13	180	212	ITALIA (Bolonía)	224	+0	↗ +0	↗ +0	↗ +3	219	225																																												
Brasil (Paranagua)	214	+7	↗ +3	↗ +4	↘ -4	187	214	PORTUGAL (Lisboa)	230	+1	↗ +0	↗ +5	↗ +0	210	230																																												
Ucrania	218	+3	↗ +1	↗ +4	n/c	186	218	<b>España</b>																																																			
												Badajoz						243						-2						↘ -1						↘ -1						↘ -7						217						245					
												Lérida						230						+0						↗ +0						↗ +8						↗ +0						207						230					
												León						238						+0						↗ +0						↗ +5						↗ +3						223						238					
<b>CEBADA \$/t</b>						Elaboración Subdirección General de Cultivos Herbáceos e Industriales y Aceite de Oliva con fuente del Consejo Internacional de Cereales (CIC)						<b>CEBADA €/t</b>						Elaboración Subdirección General de Cultivos Herbáceos e Industriales y Aceite de Oliva con fuente de los Comités de Gestión UE y la SGACE del MAPA																																									
<b>Mundiales</b>												<b>Unión Europea</b>																																															
Australia Feed (Adelaida)	234	-1	↘ -0	↘ -2	↘ -9	229	246	ALEM. (Hambourg)	197	+0	↗ +0	↗ +5	↗ +1	173	197																																												
Black Sea	205	+6	↗ +3	↗ +8	↗ +21	174	205	FRA (Rouen)	197	-3	↘ -2	↗ +4	↘ -3	169	200																																												
												<b>España</b>																																															
												Albacete						206						+0						↗ +0						↗ +7						↘ -11						177						206					
												Lérida						215						-3						↘ -1						↗ +4						↘ -4						195						218					
												Valladolid						218						+2						↗ +1						↗ +7						↘ -10						197						218					
<b>Tipo de cambio EUR/USD</b>						Elaboración Subdirección General de Cultivos Herbáceos e Industriales y Aceite de Oliva con fuente del Consejo Internacional de Cereales (CIC)						<b>TRIGO DURO €/t</b>						Elaboración Subdirección General de Cultivos Herbáceos e Industriales y Aceite de Oliva con fuente de los Comités de Gestión UE y la SGACE del MAPA																																									
												<b>Unión Europea</b>																																															
												FRA (La Pallice)						308						+7						↗ +2						↗ +2						↘ -22						298						309					
												ITALIA (Bolonía)						321						+0						↗ +0						↗ +2						↘ -15						314						321					
												<b>España</b>																																															
												Sevilla						280						+0						↗ +0						↗ +3						n/c						270						280					
												Zaragoza						290						+0						↗ +0						↗ +1						↘ -28						280						305					
												Córdoba						285						+0						↗ +0						↗ +2						↘ -30						270						285					

s/d: sin datos; s/c: sin cotización ; n/c: no comparable

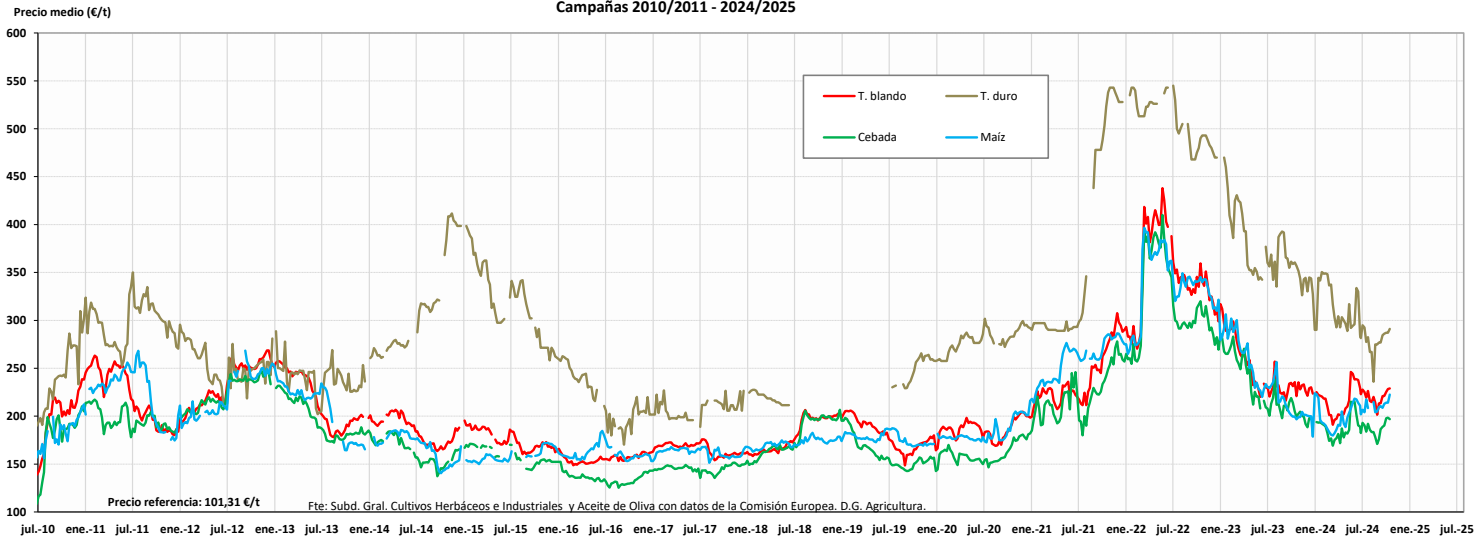
**EVOLUCIÓN DE LOS PRECIOS MEDIOS DE LOS CEREALES. CAMPAÑAS 2010/11 A 2024/2025**  
**MINISTERIO DE AGRICULTURA, PESCA Y ALIMENTACIÓN**

**Evolución de los precios medios de los cereales en el mundo (€/t)**  
**Campañas 2010/2011 - 2024/2025**



Fuente: Elaboración por la Subdirección General de Cultivos Herbáceos e Industriales y Aceite de Oliva del MAPA con datos del Consejo Internacional de Cereales

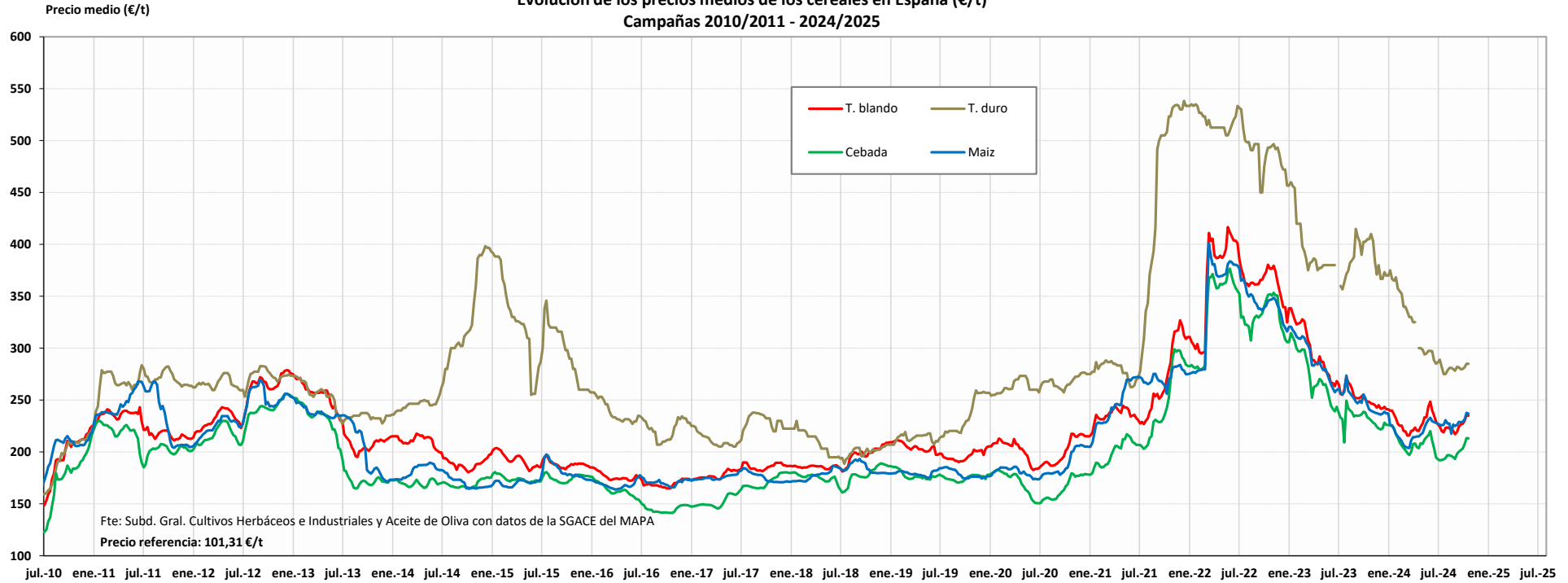
**Evolución de los precios medios de los cereales en la UE (€/t)**  
**Campañas 2010/2011 - 2024/2025**



Fuente: Elaboración por la Subdirección General de Cultivos Herbáceos e Industriales y Aceite de Oliva del MAPA con datos de la Comisión Europea. D.G. Agricultura.

MINISTERIO DE AGRICULTURA, PESCA Y ALIMENTACIÓN

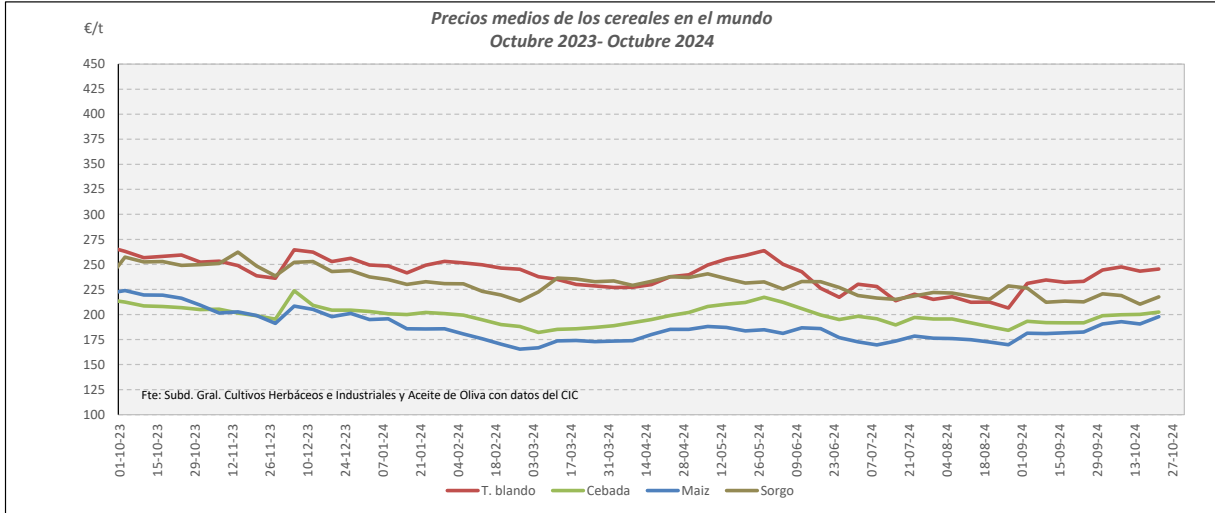
Evolución de los precios medios de los cereales en España (€/t)  
 Campañas 2010/2011 - 2024/2025



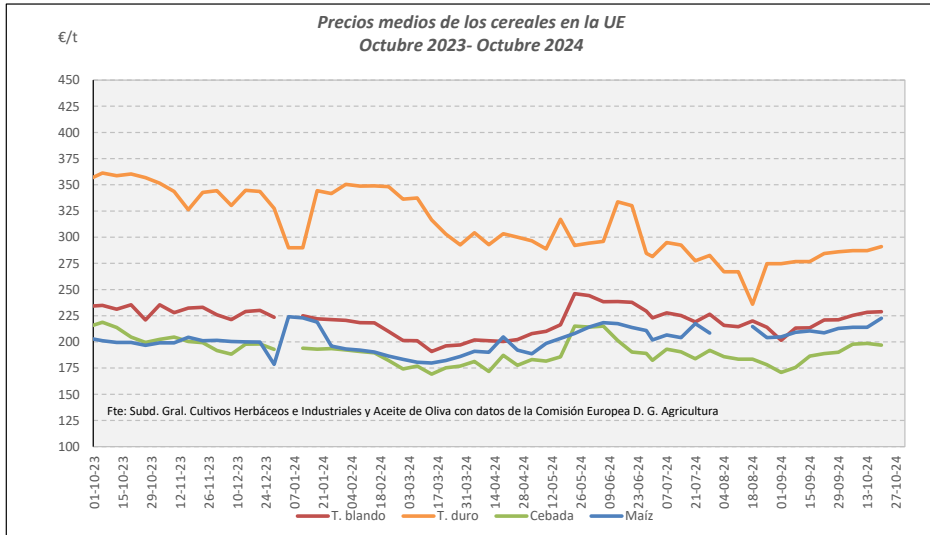
Campaña 2024/25	MUNDIALES				UNIÓN EUROPEA				ESPAÑA			
	Trigo blando	Cebada	Maíz	Sorgo	Trigo blando	Trigo duro	Cebada	Maíz	Trigo blando	Trigo duro	Cebada	Maíz
Media (€/t)	227,53	194,43	180,14	218,01	219,92	278,69	186,96	210,26	224,51	280,90	199,24	228,23
Máximo (€/t)	247,61	202,49	197,93	228,48	228,90	294,83	198,50	222,57	235,68	289,00	213,40	237,73
Mínimo (€/t)	206,53	184,28	169,74	210,22	201,45	236,00	170,95	201,80	217,20	275,00	192,00	217,53

PRECIOS MEDIOS DE LOS CEREALES. EVOLUCIÓN ANUAL

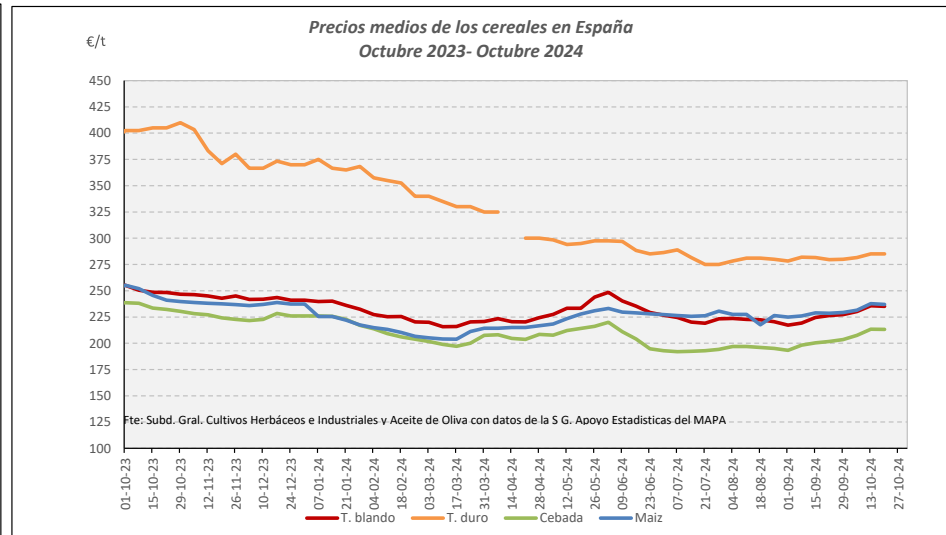
MINISTERIO DE AGRICULTURA, PESCA Y ALIMENTACIÓN



Fuente: Elaboración Subd. Gral. Cultivos Herbáceos e Industriales y Aceite de Oliva con datos del Consejo Internacional de Cereales

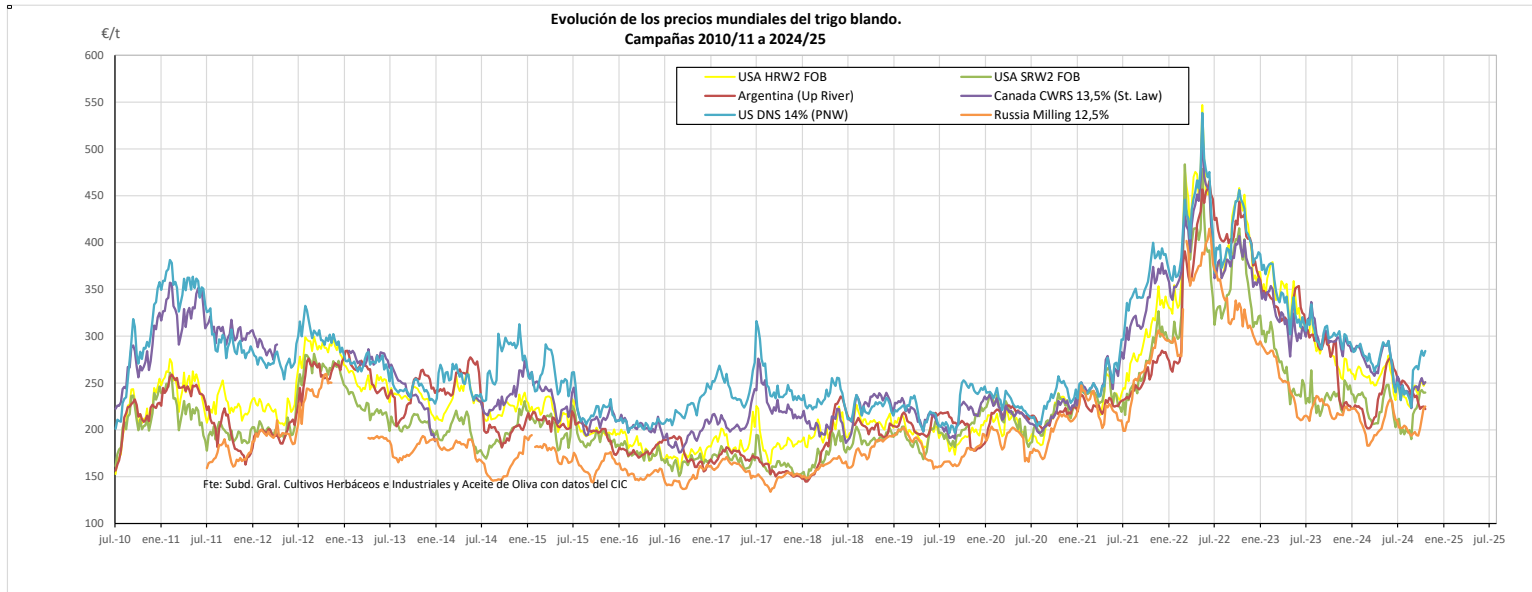


Fuente: Elaboración Subd. Gral. Cultivos Herbáceos e Industriales y Aceite de Oliva con datos de los Comités de Gestión de la UE

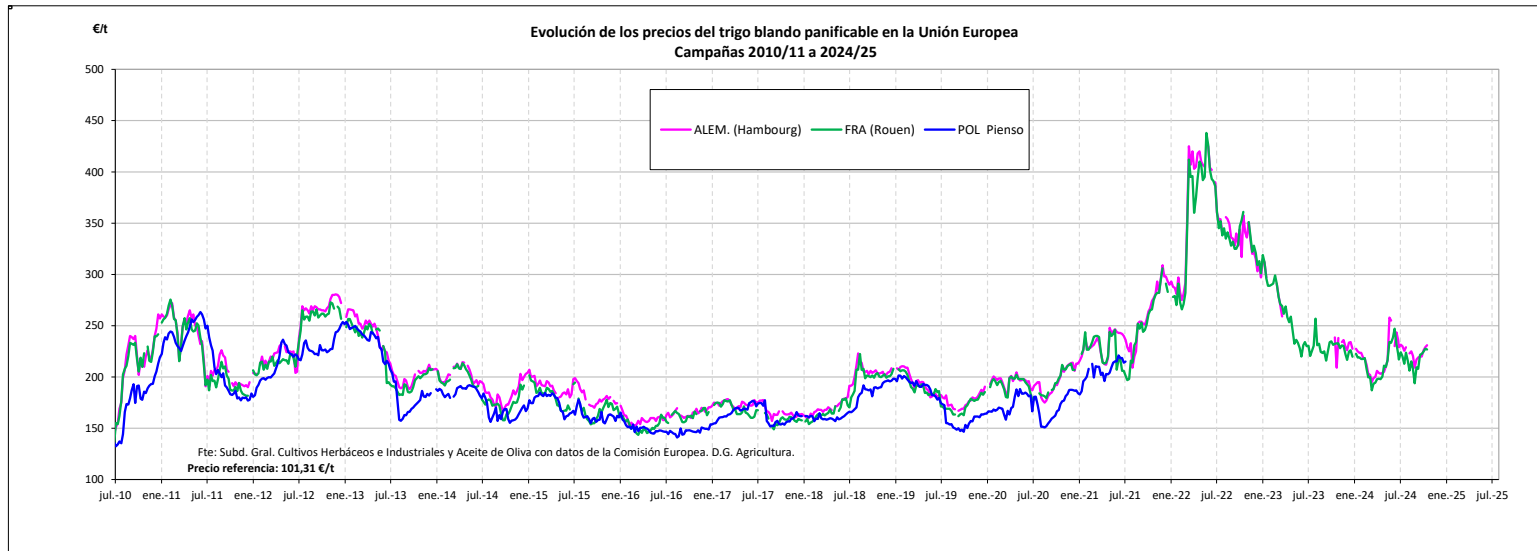


Fuente: Elaboración Subd. Gral. Cultivos Herbáceos e Industriales y Aceite de Oliva con datos de la SGAC y Estadística del MAPA.

**EVOLUCIÓN DEL TRIGO BLANDO PANIFICABLE. CAMPAÑAS 2010/11 A 2024/2025**  
**MINISTERIO DE AGRICULTURA, PESCA Y ALIMENTACIÓN**

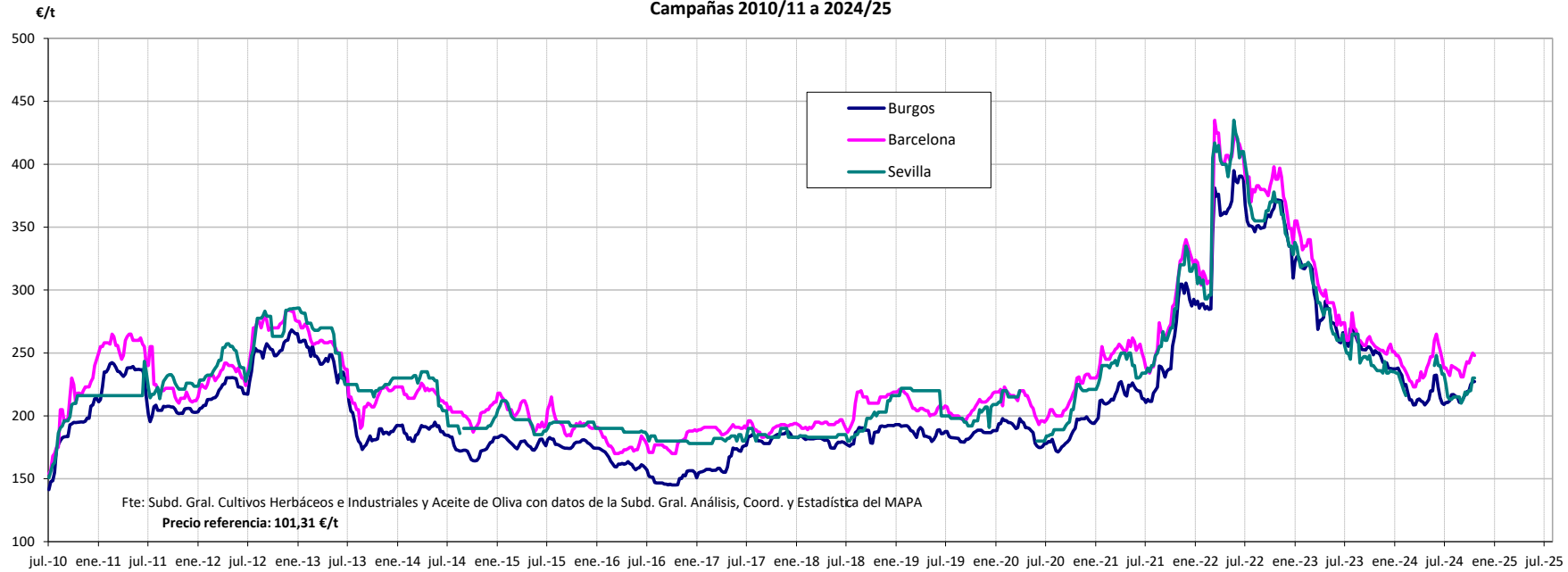


Fuente: Elaboración por la Subdirección General de Cultivos Herbáceos e Industriales y Aceite de Oliva del MAPA con datos del Consejo Internacional de Cereales



Fuente: Elaboración por la Subdirección General de Cultivos Herbáceos e Industriales y Aceite de Oliva del MAPA con datos de la Comisión Europea. D.G. Agricultura.

Evolución de los precios del trigo blando en España  
Campañas 2010/11 a 2024/25



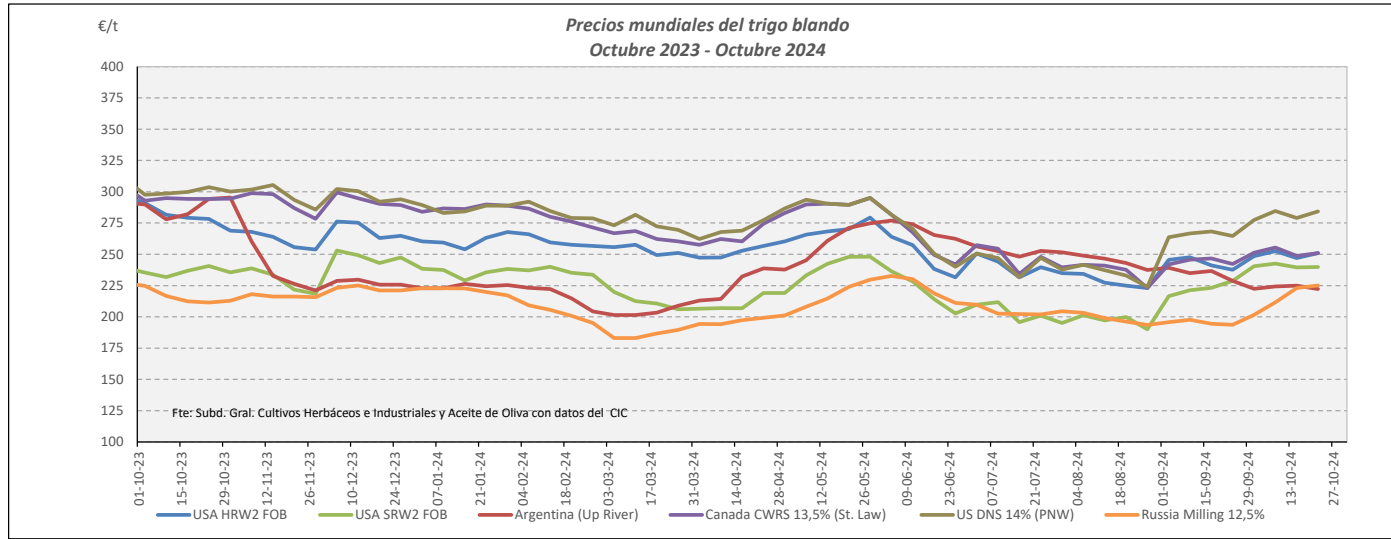
VARIACIONES PORCENTUALES SOBRE LA ÚLTIMA COTIZACIÓN

	MUNDIALES						UNIÓN EUROPEA			ESPAÑA		
	USA HRW2 FOB	USA SRW2 FOB	Argentina (Up River)	Canadá CWRS 13,5%	USA DNS 14% (PNW)	Russia Milling 12,5%	Alemania (Hambourg)	Francia (Rouen)	Polonia (Kujawsko-Maz.)	Burgos	Barcelona	Sevilla
Última cotización €/t	250,95	239,83	222,24	250,95	284,28	225,02	231,00	226,80	s/c	227,24	248,00	230,00
% s/inicio campaña	↑ +3	↑ +13	↓ -12	↓ -1	↑ +15	↑ +11	↓ -4	↑ +1	n/c	↑ +8	↑ +4	↑ +2
% s/mes anterior	↑ +6	↑ +5	↓ -3	↑ +4	↑ +7	↑ +16	↑ +3	↑ +2	n/c	↑ +4	↑ +2	↑ +6
% s/semana anterior	↑ +2	→ +0	↓ -1	→ +1	↑ +2	→ +1	↑ +2	↓ -0	n/c	→ +0	↓ -1	→ +0
% s/año anterior	↓ -10	↓ -0	↓ -24	↓ -15	↓ -6	↑ +6	↓ -18	↓ -3	n/c	↓ -10	↓ -3	↓ -3

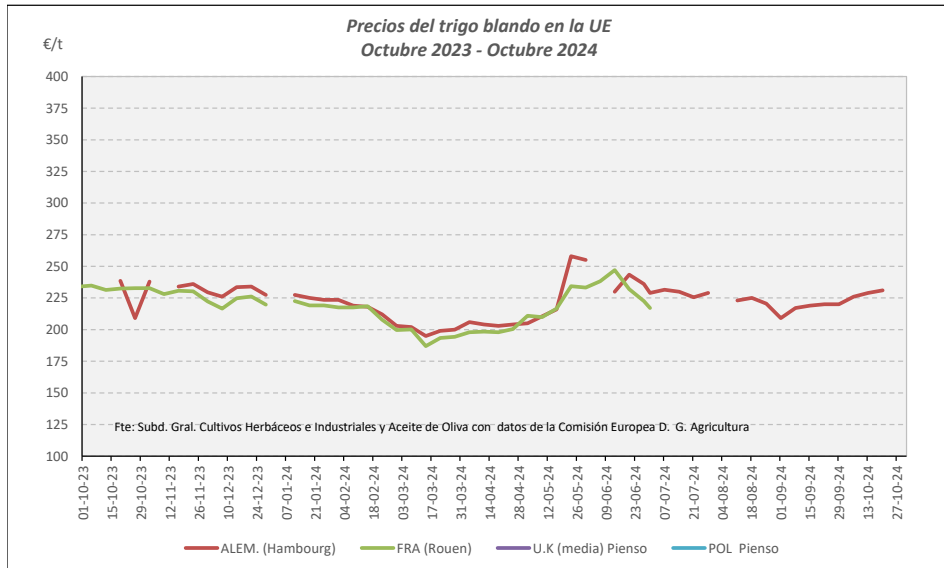


**TRIGO BLANDO. EVOLUCIÓN ANUAL**

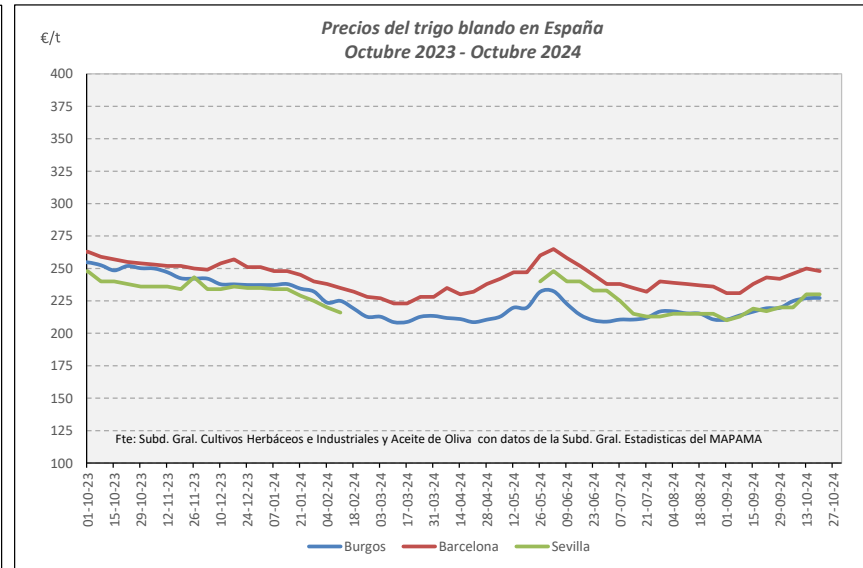
MINISTERIO DE AGRICULTURA, PESCA Y ALIMENTACIÓN



Fuente: Elaboración Subd. Gral. Cultivos Herbáceos e Industriales y Aceite de Oliva con datos del Consejo Internacional de Cereales

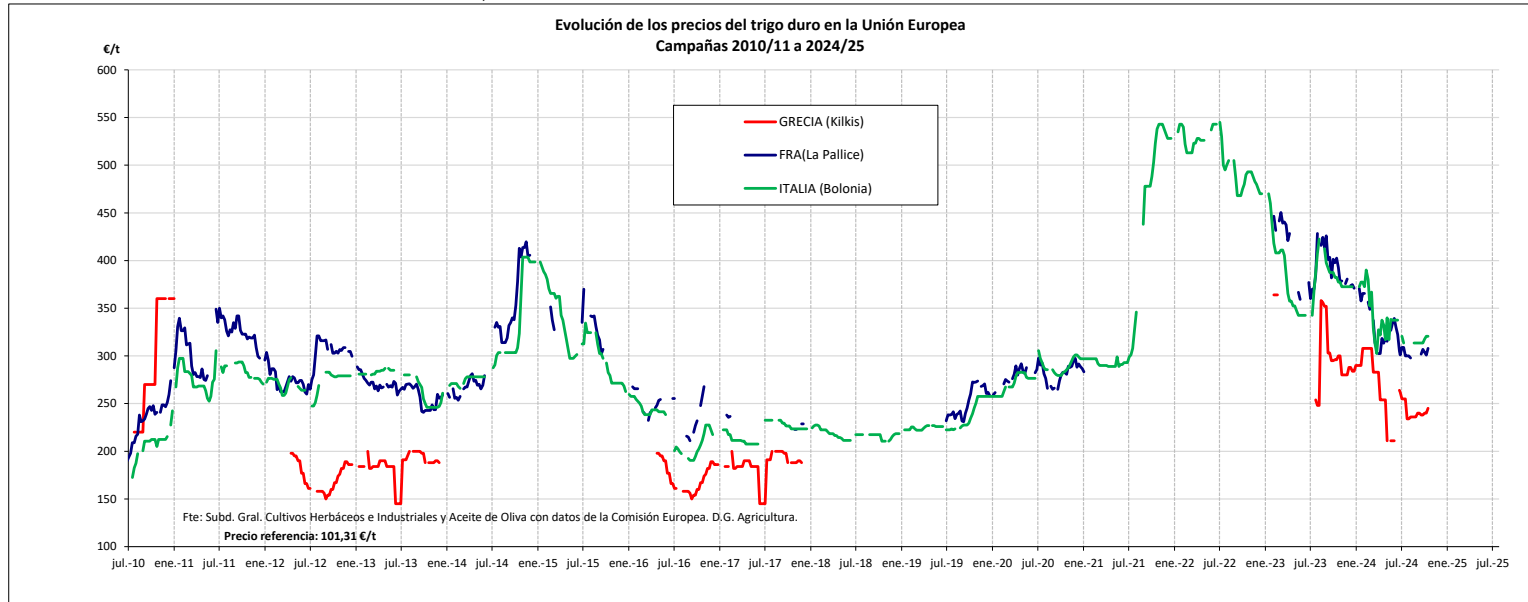


Fuente: Elaboración Subd. Gral. Cultivos Herbáceos e Industriales y Aceite de Oliva con datos de los Comités de Gestión de la UE

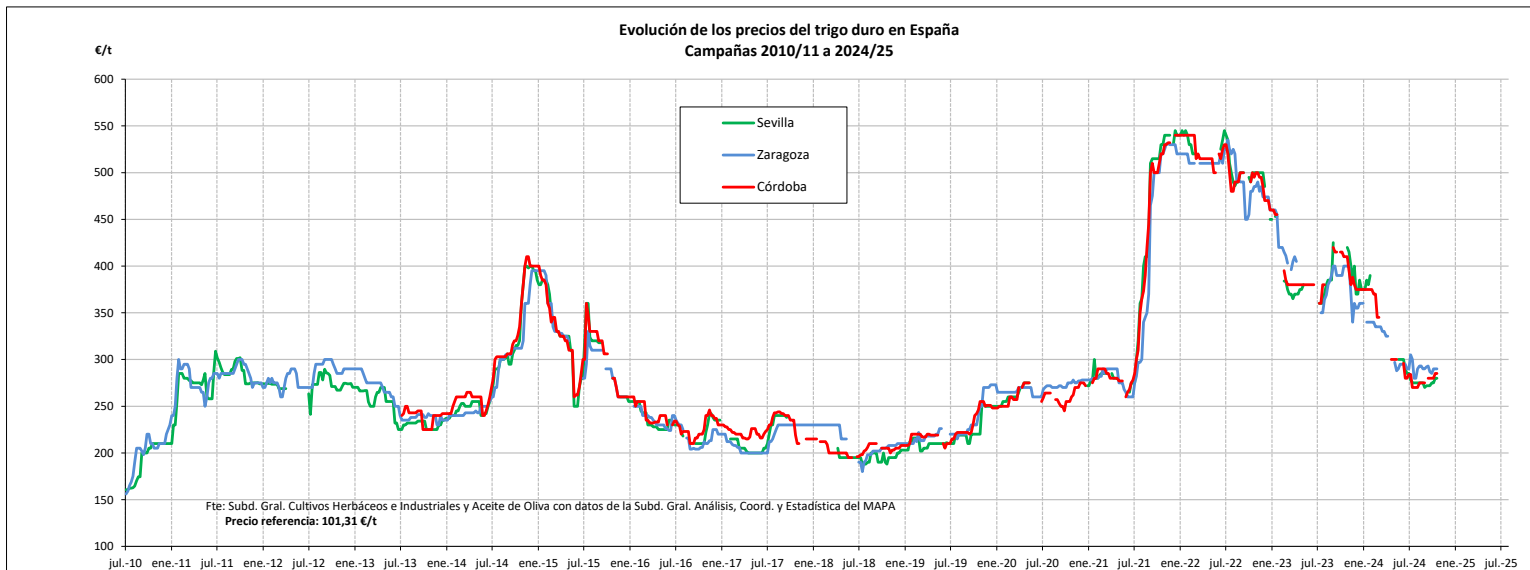


Fuente: Elaboración Subd. Gral. Cultivos Herbáceos e Industriales y Aceite de Oliva con datos de la SGAC y Estadística del MAPA.

**EVOLUCIÓN DEL TRIGO DURO. CAMPAÑAS 2010/11 A 2024/2025**  
**MINISTERIO DE AGRICULTURA, PESCA Y ALIMENTACIÓN**

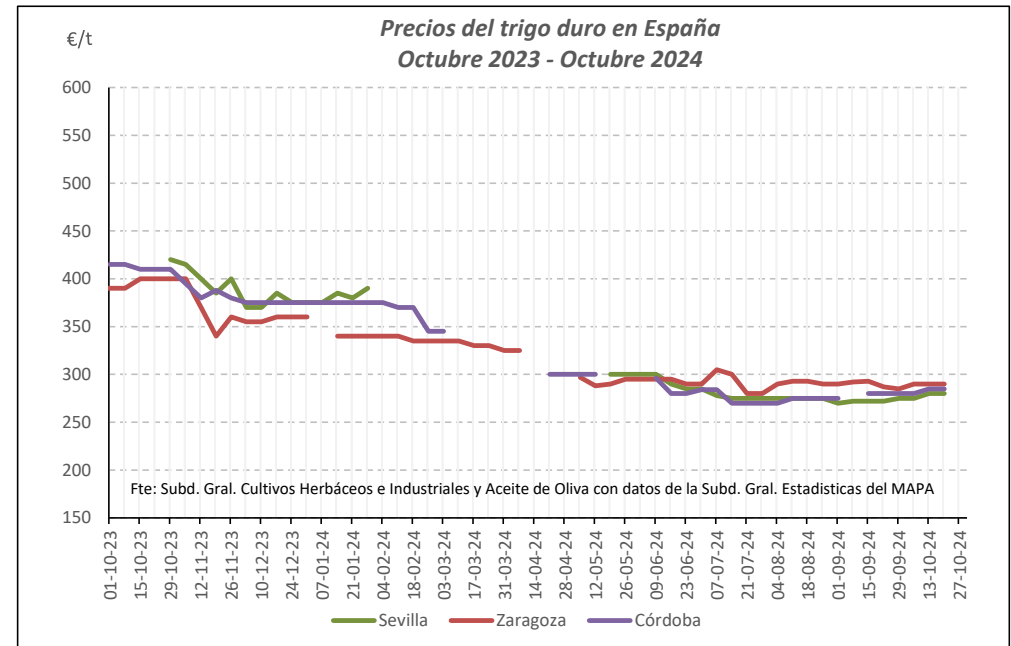
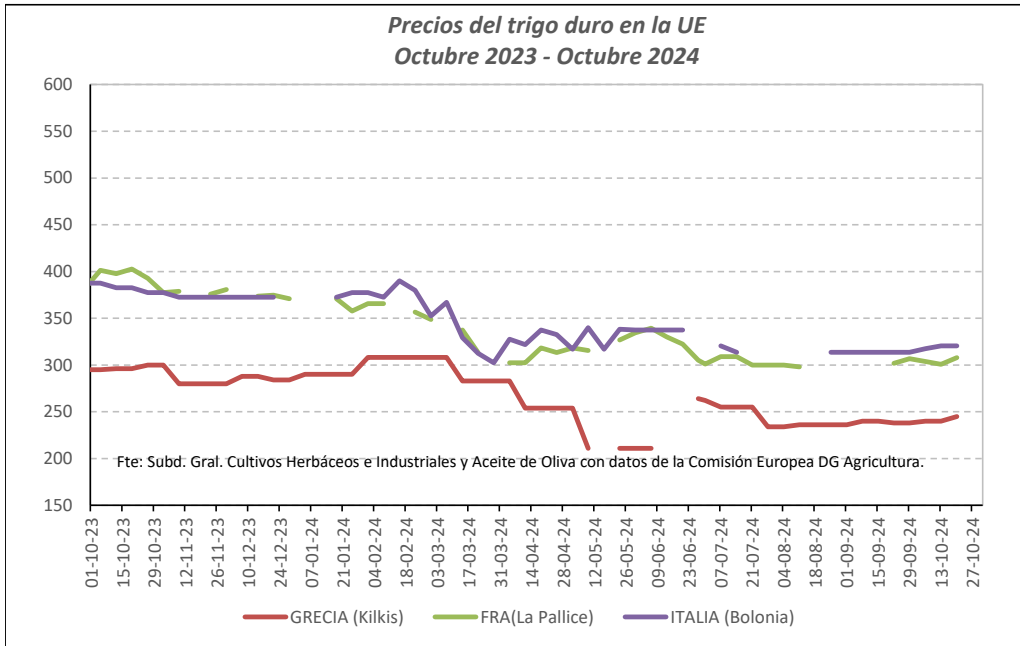


Fuente: Elaboración por la Subdirección General de Cultivos Herbáceos e Industriales y Aceite de Oliva del MAPA con datos de la Comisión Europea. D.G. Agricultura.



Fuente: Elaboración por la Subdirección General de Cultivos Herbáceos e Industriales y Aceite de Oliva del MAPA con datos de la S. G. de Análisis, Coordinación y Estadística del MAPA.

## TRIGO DURO. EVOLUCIÓN ANUAL



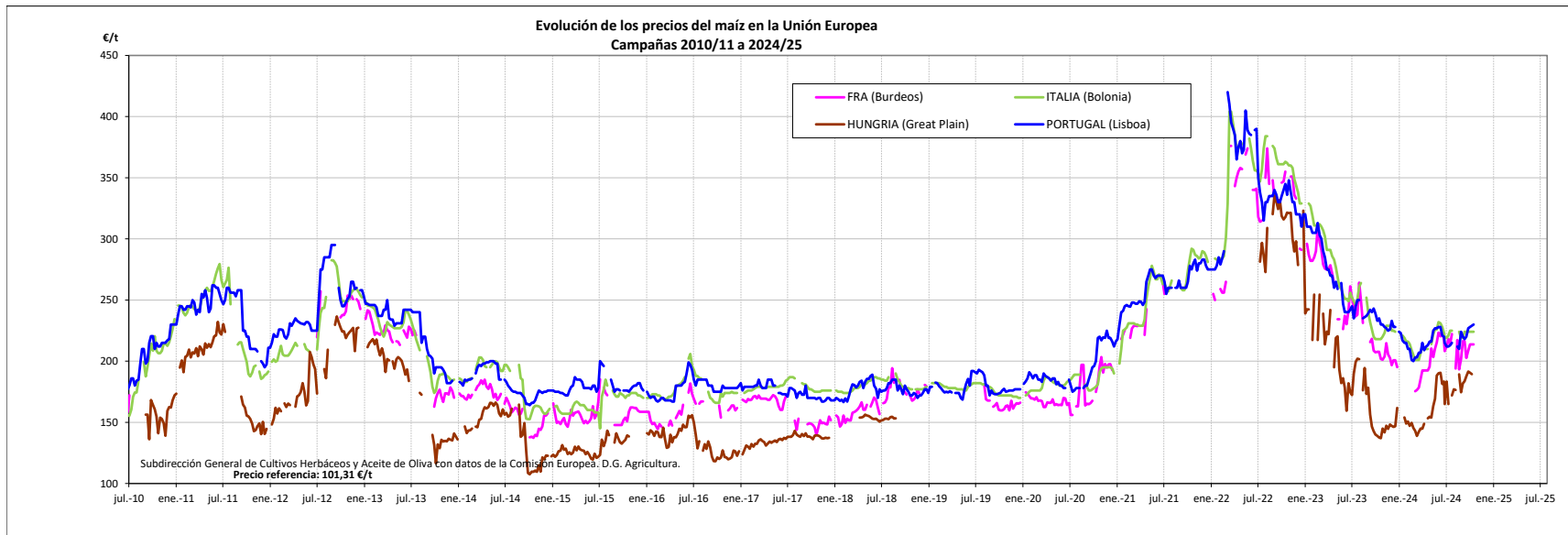
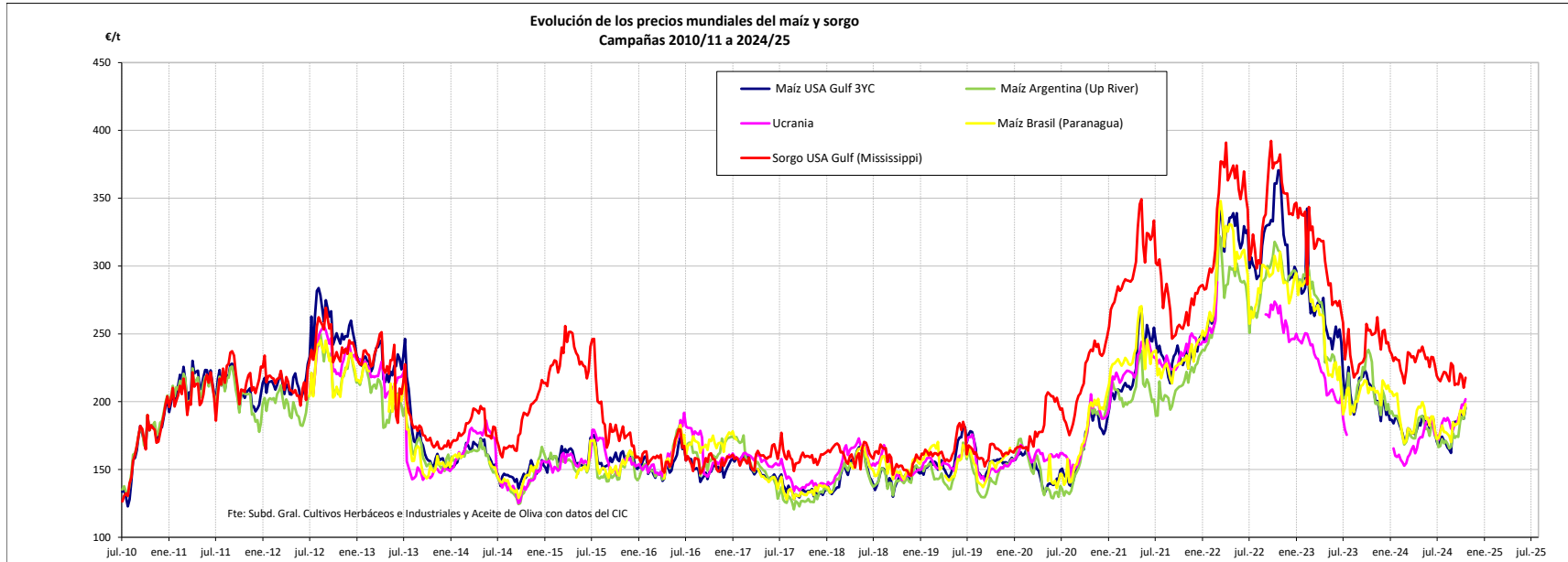
Fuente: Elaboración Subd. Gral. Cultivos Herbáceos e Industriales y Aceite de Oliva con datos de los Comités de Gestión de la UE

### VARIACIONES PORCENTUALES SOBRE LA ÚLTIMA COTIZACIÓN

	UE		ESPAÑA		
	Francia (La Pallice)	Italia (Bologna)	Sevilla	Zaragoza	Córdoba
Última cotización €/t	↑ +308	↑ +321	280	290	285
% s/inicio campaña	↓ -0	⇒ +0	⇒ +1	↓ -5	⇒ +0
% s/mes anterior	↑ +2	↑ +2	↑ +3	↑ +1	↑ +2
% s/semana anterior	↑ +2	⇒ +0	⇒ +0	⇒ +0	⇒ +0
% s/año anterior	↓ -22	↓ -15	n/c	↓ -28	↓ -30

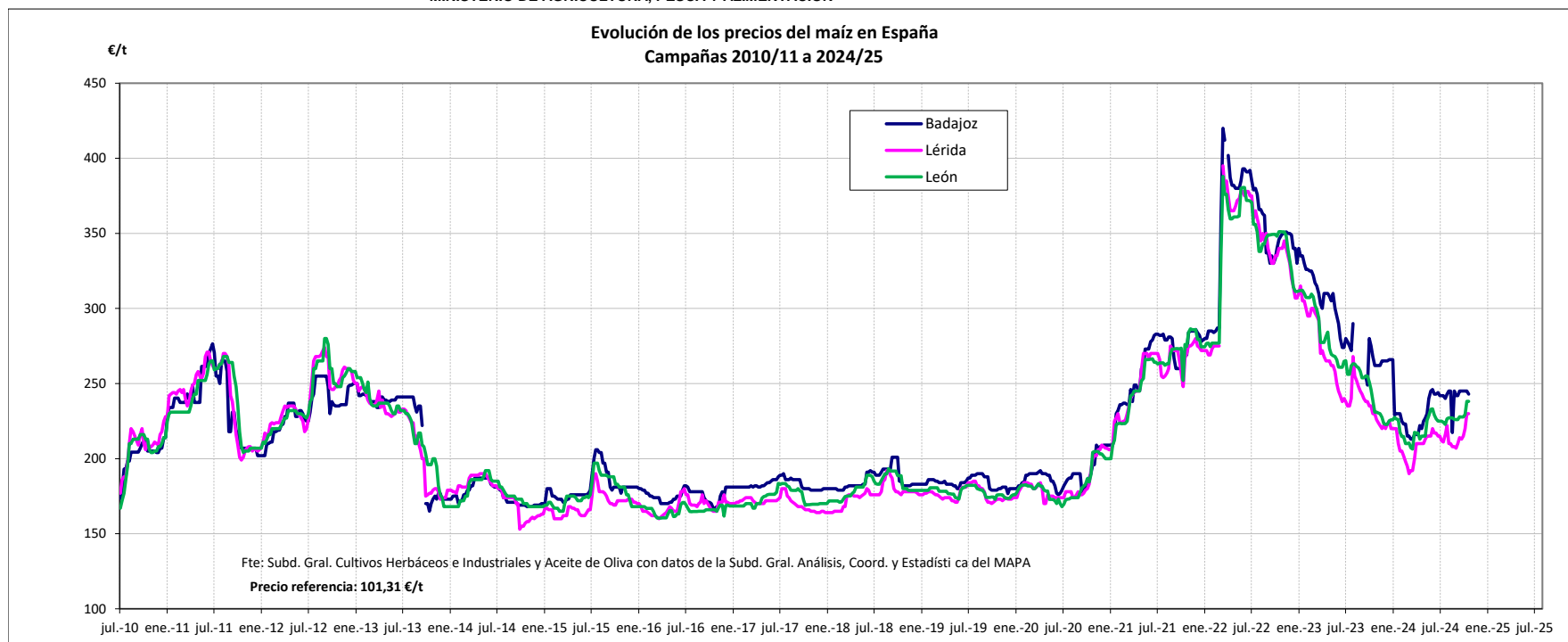
EVOLUCIÓN DEL MAÍZ. CAMPAÑAS 2010/11 A 2024/25

MINISTERIO DE AGRICULTURA, PESCA Y ALIMENTACIÓN



Fuente: Elaboración por la Subdirección General de Cultivos Herbáceos e Industriales y Aceite de Oliva del MAPA con datos de la Comisión Europea. D.G. Agricultura.

MINISTERIO DE AGRICULTURA, PESCA Y ALIMENTACIÓN

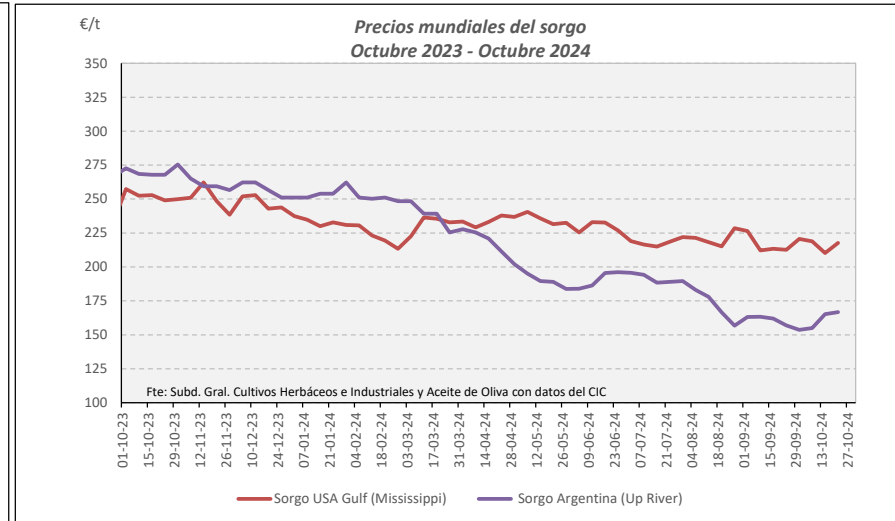
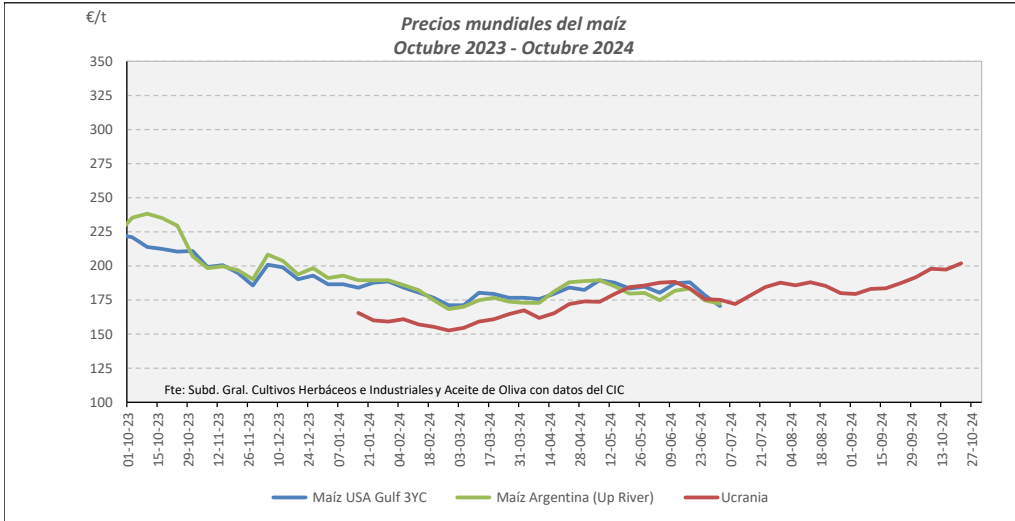


Fuente: Elaboración por la Subdirección General de Cultivos Herbáceos e Industriales y Aceite de Oliva del MAPA con datos de la Subd. Gral. de Análisis, Coord. y Estadística del MAPA.

VARIACIONES PORCENTUALES SOBRE LA ÚLTIMA COTIZACIÓN

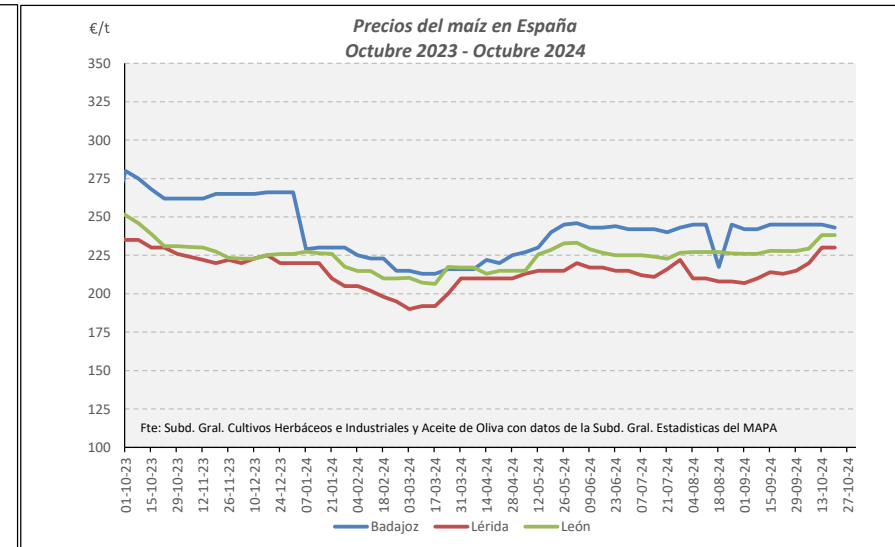
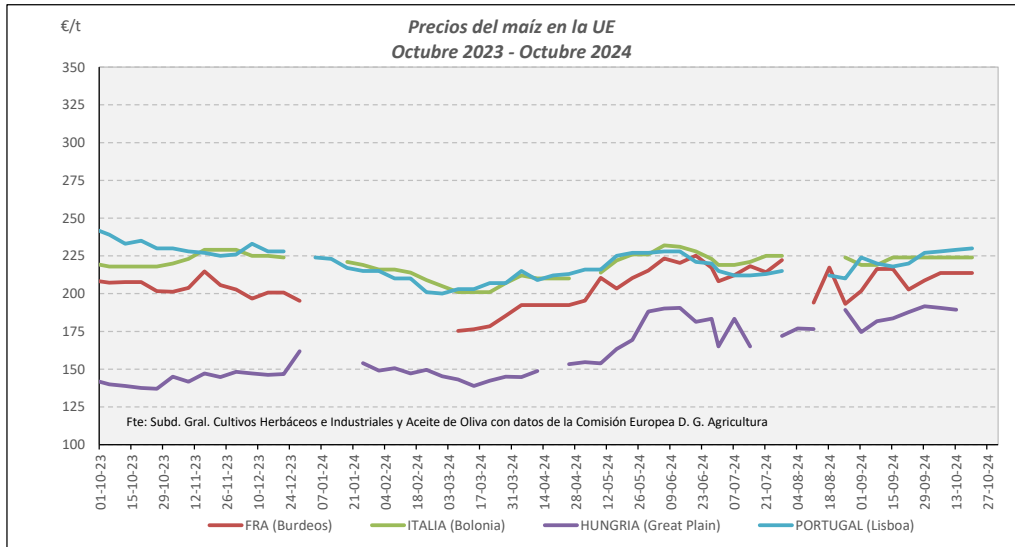
	MUNDIALES						UNIÓN EUROPEA			ESPAÑA		
	Maíz USA Gulf 3YC	Maíz Argentina (Upriver)	Maíz Brasil (Paraná)	Ucrania	Sorgo Gulf USA (Mississippi)	Sorgo Argentina (Up River)	Francia (Burdeos)	Italia (Bolonia)	Portugal (Lisboa)	Badajoz	Lérida	León
Última cotización €/t	195	196	198	202	218	167	214	224	230	243	230	238
% s/inicio campaña	↑ +17	↑ +18	↑ +15	↑ +17	⇒ +1	↓ -14	⇒ +1	↑ +2	↑ +8	⇒ +0	↑ +8	↑ +6
% s/mes anterior	↑ +17	↑ +13	↑ +8	↑ +8	↑ +2	↑ +6	↑ +5	⇒ +0	↑ +5	↓ -1	↑ +8	↑ +5
% s/semana anterior	↑ +6	↑ +5	↑ +4	↑ +2	↑ +4	⇒ +1	⇒ +0	⇒ +0	⇒ +0	↓ -1	⇒ +0	⇒ +0
% s/año anterior	↑ +4	↓ -14	↓ -5	n/c	↓ -13	↓ -38	↑ +6	↑ +3	⇒ +0	↓ -7	⇒ +0	↑ +3

**MAÍZ Y SORGO. EVOLUCIÓN ANUAL**



Fuente: Elaboración Subd. Gral. Cultivos Herbáceos e Industriales y Aceite de Oliva con datos del Consejo Internacional de Cereales

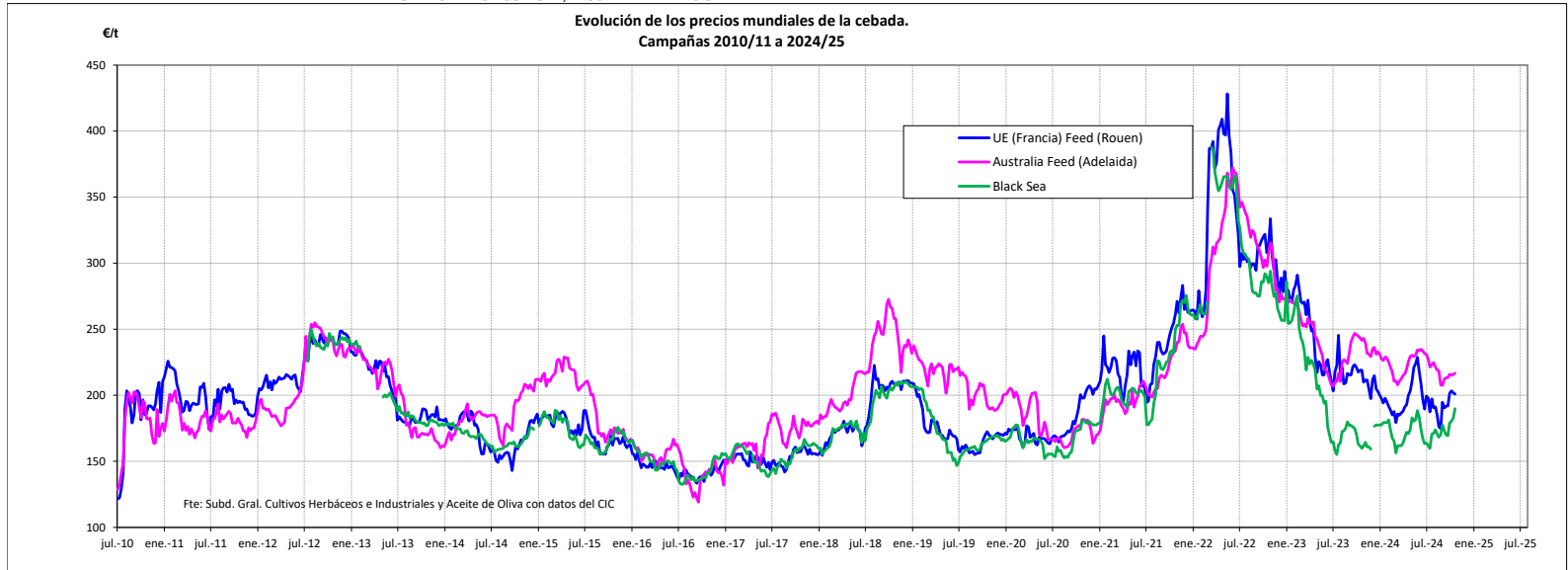
Fuente: Elaboración Subd. Gral. Cultivos Herbáceos e Industriales y Aceite de Oliva con datos del Consejo Internacional de Cereales



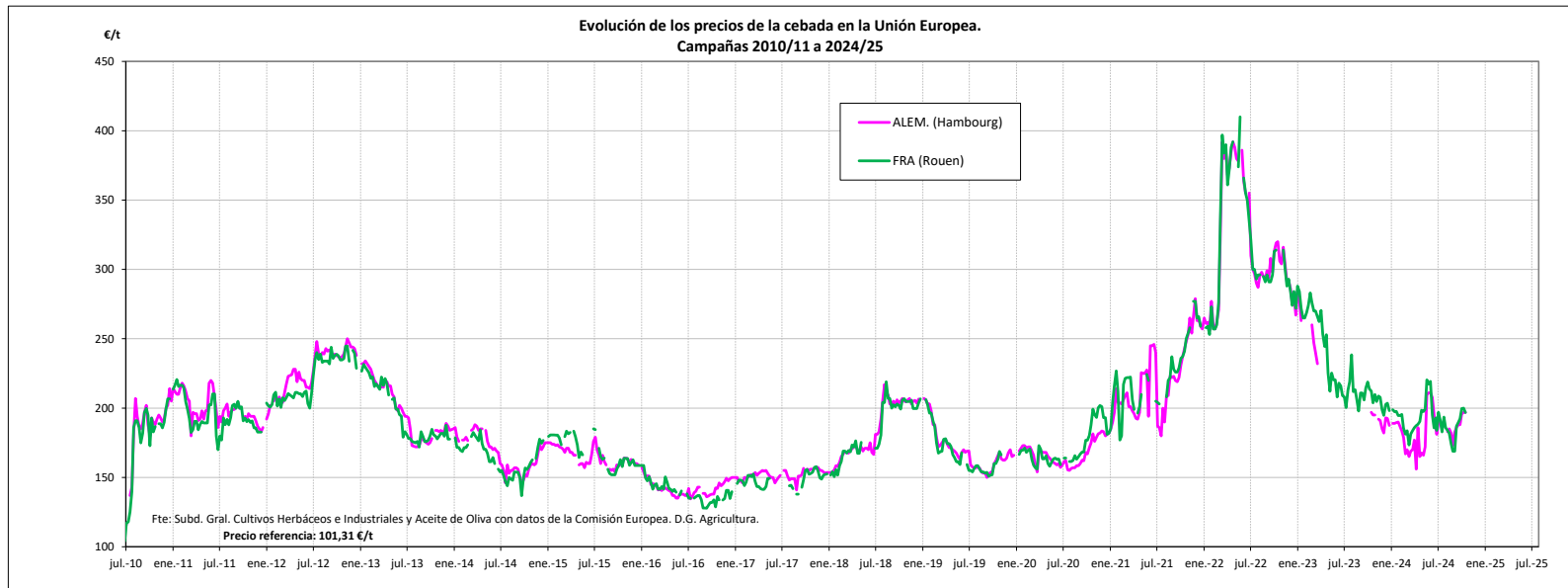
Fuente: Elaboración Subd. Gral. Cultivos Herbáceos e Industriales y Aceite de Oliva con datos de los Comités de Gestión de la UE

Fuente: Elaboración Subd. Gral. Cultivos Herbáceos e Industriales y Aceite de Oliva con datos de la SGAC y Estadística del MAPA.

**EVOLUCIÓN PRECIOS CEBADA. CAMPAÑAS 2010/11 A 2024/25**  
**MINISTERIO DE AGRICULTURA, PESCA Y ALIMENTACIÓN**

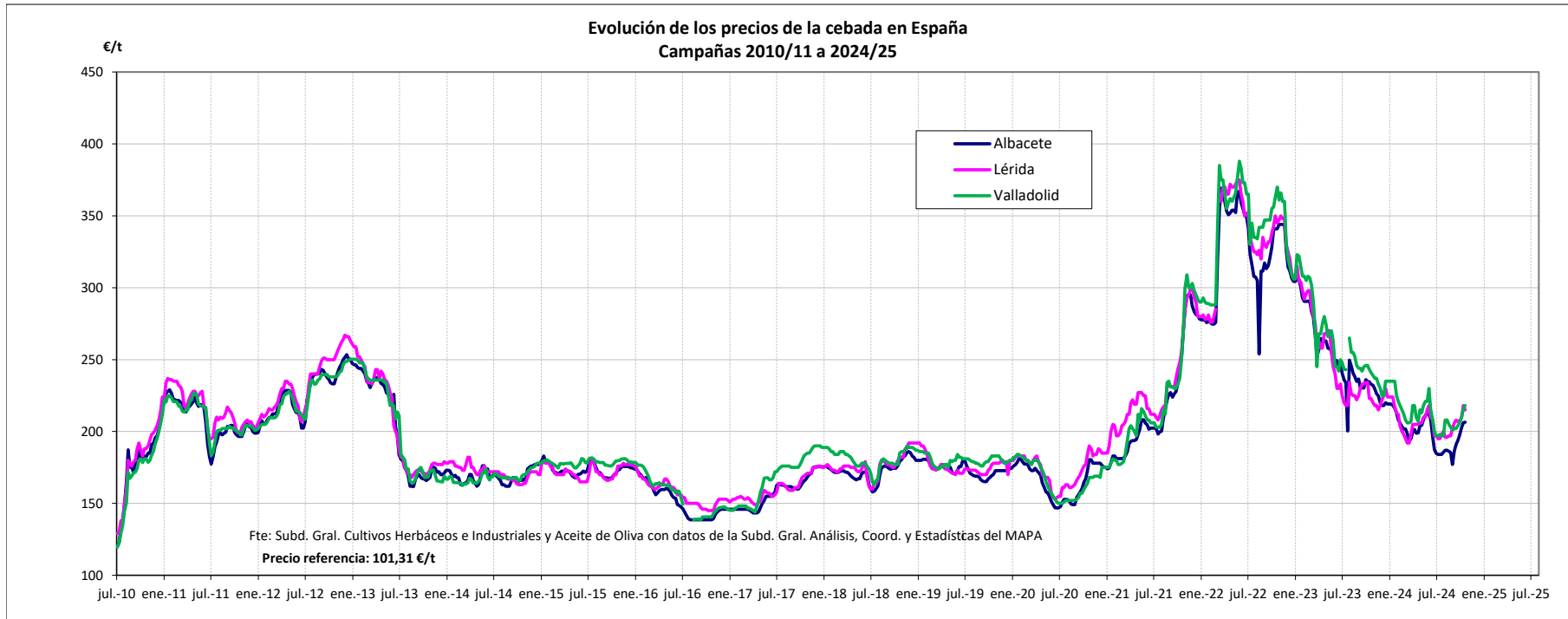


Fuente: Elaboración por la Subdirección General de Cultivos Herbáceos e Industriales y Aceite de Oliva del MAPA con datos del Consejo Internacional de Cereales



Fuente: Elaboración por la Subdirección General de Cultivos Herbáceos e Industriales y Aceite de Oliva del MAPA con datos de la Comisión Europea. D.G. Agricultura.

MINISTERIO DE AGRICULTURA, PESCA Y ALIMENTACIÓN



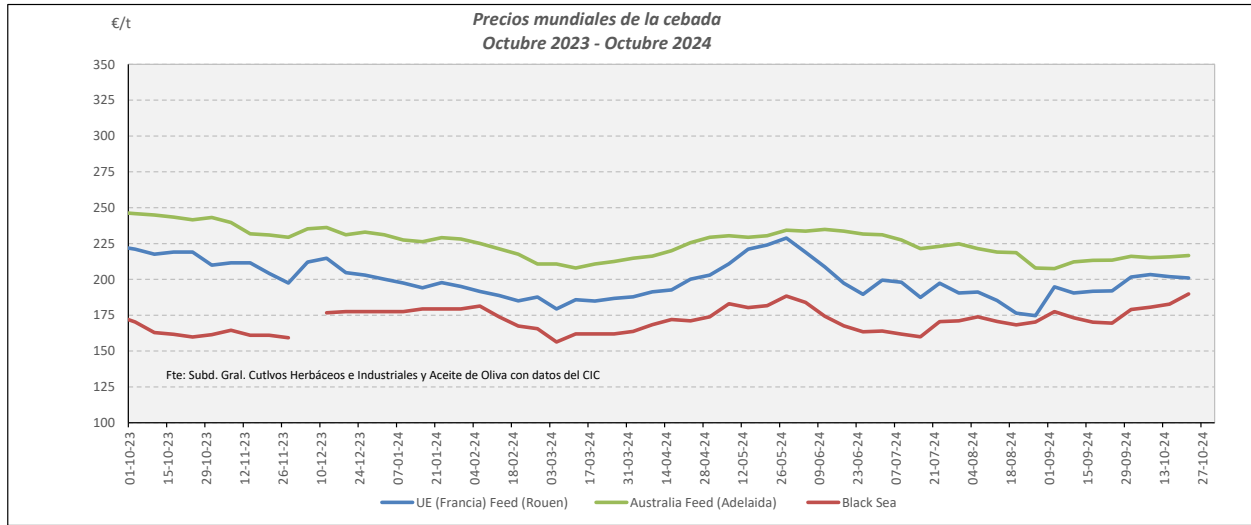
Fuente: Elaboración por la Subdirección General de Cultivos Herbáceos e Industriales y Aceite de Oliva del MAPA con datos de la Subd. Gral. de Análisis, Coord. y Estadística del MAPA.

VARIACIONES PORCENTUALES SOBRE LA ÚLTIMA COTIZACIÓN

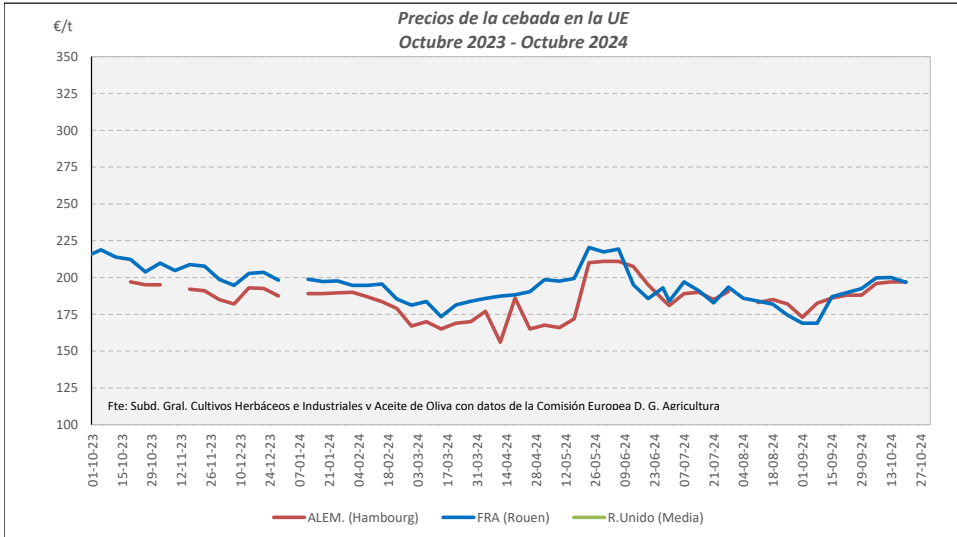
	MUNDIAL		UNIÓN EUROPEA		ESPAÑA		
	Australia Feed (Adelaida)	Black sea	Alemania (Hambourg)	Francia (Rouen)	Albacete	Lérida	Valladolid
Última cotización €/t	217	190	197	197	206	215	218
% s/inicio campaña	↓ -5	↑ +17	↑ +4	↓ -0	↑ +12	↑ +10	↑ +11
% s/mes anterior	↑ +1	↑ +12	↑ +5	↑ +4	↑ +7	↑ +4	↑ +7
% s/semana anterior	→ +0	↑ +4	→ +0	↓ -2	→ +0	↓ -1	→ +1
% s/año anterior	↓ -10	↑ +19	↑ +1	↓ -3	↓ -11	↓ -4	↓ -10



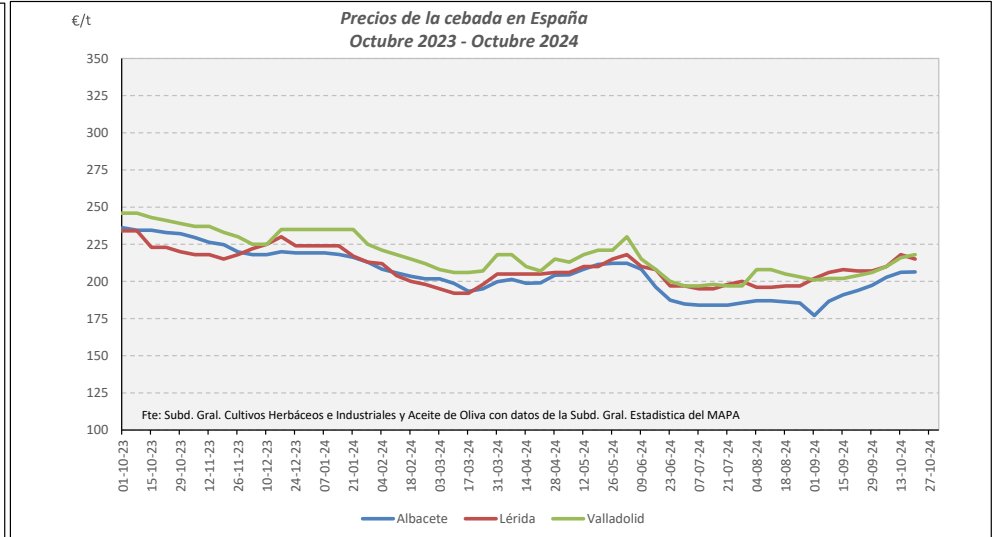
**CEBADA. EVOLUCIÓN ANUAL**



Fuente: Elaboración Subd. Gral. Cultivos Herbáceos e Industriales y Aceite de Oliva con datos del Consejo Internacional de Cereales

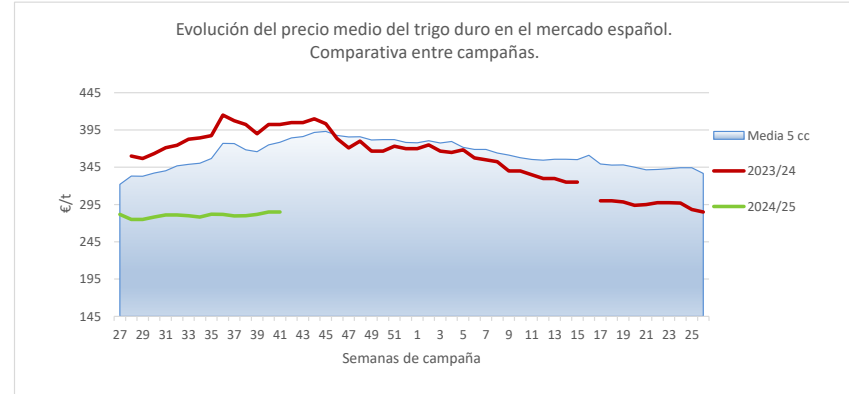
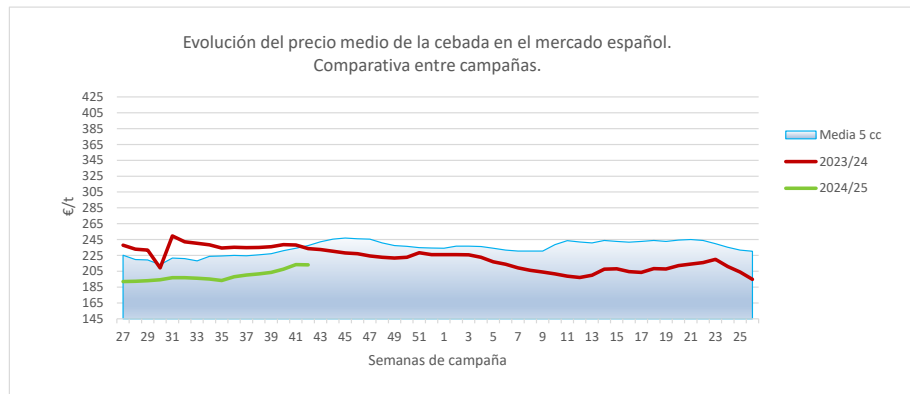
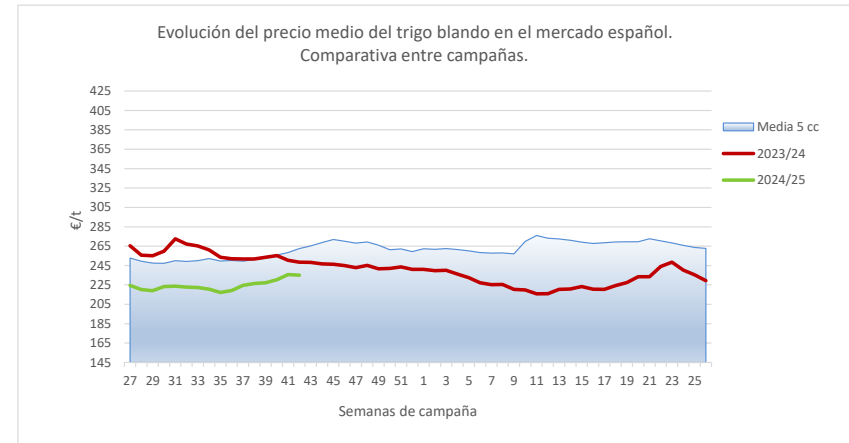
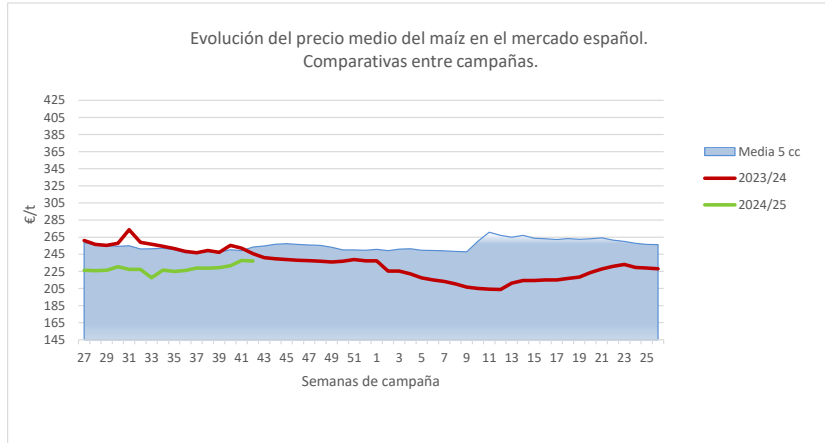


Fuente: Elaboración Subd. Gral. Cultivos Herbáceos e Industriales y Aceite de Oliva con datos de los Comités de Gestión de la UE



Fuente: Elaboración Subd. Gral. Cultivos Herbáceos e Industriales y Aceite de Oliva con datos de la SGAC y Estadística del MAPA.

**EVOLUCIÓN DEL PRECIO MEDIO DEL MAÍZ, TRIGO BLANDO Y CEBADA. COMPARATIVA ENTRE CAMPAÑAS.**



Fuente: Elaboración Subd. Gral. Cultivos Herbáceos e Industriales y Aceite de Oliva con datos de la SGAC y Estadística del MAPA.