



GOBIERNO
DE ESPAÑA

MINISTERIO
DE AGRICULTURA, PESCA
Y ALIMENTACIÓN

U
23



SITUACIÓN Y PERSPECTIVAS DEL MERCADO: CEREALES, OLEAGINOSAS Y LEGUMINOSAS GRANO

**Dirección General de
Producciones y Mercados
Agrarios**

(S.G. DE CULTIVOS HERBÁCEOS E
INDUSTRIALES Y ACEITE DE OLIVA)

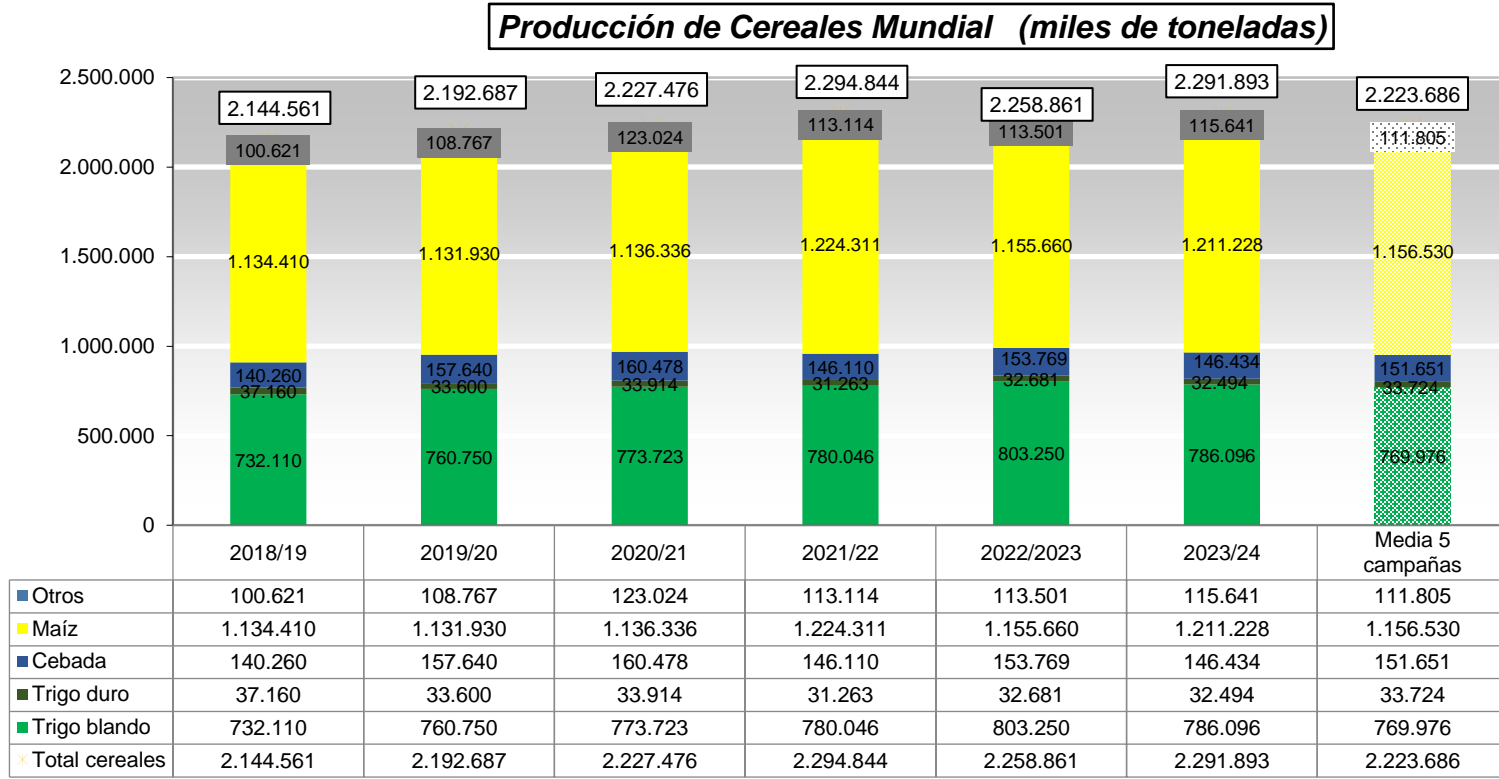
Julio 2023

CEREALES



CEREALES: PRODUCCIÓN (MUNDO)

Ud.: miles t

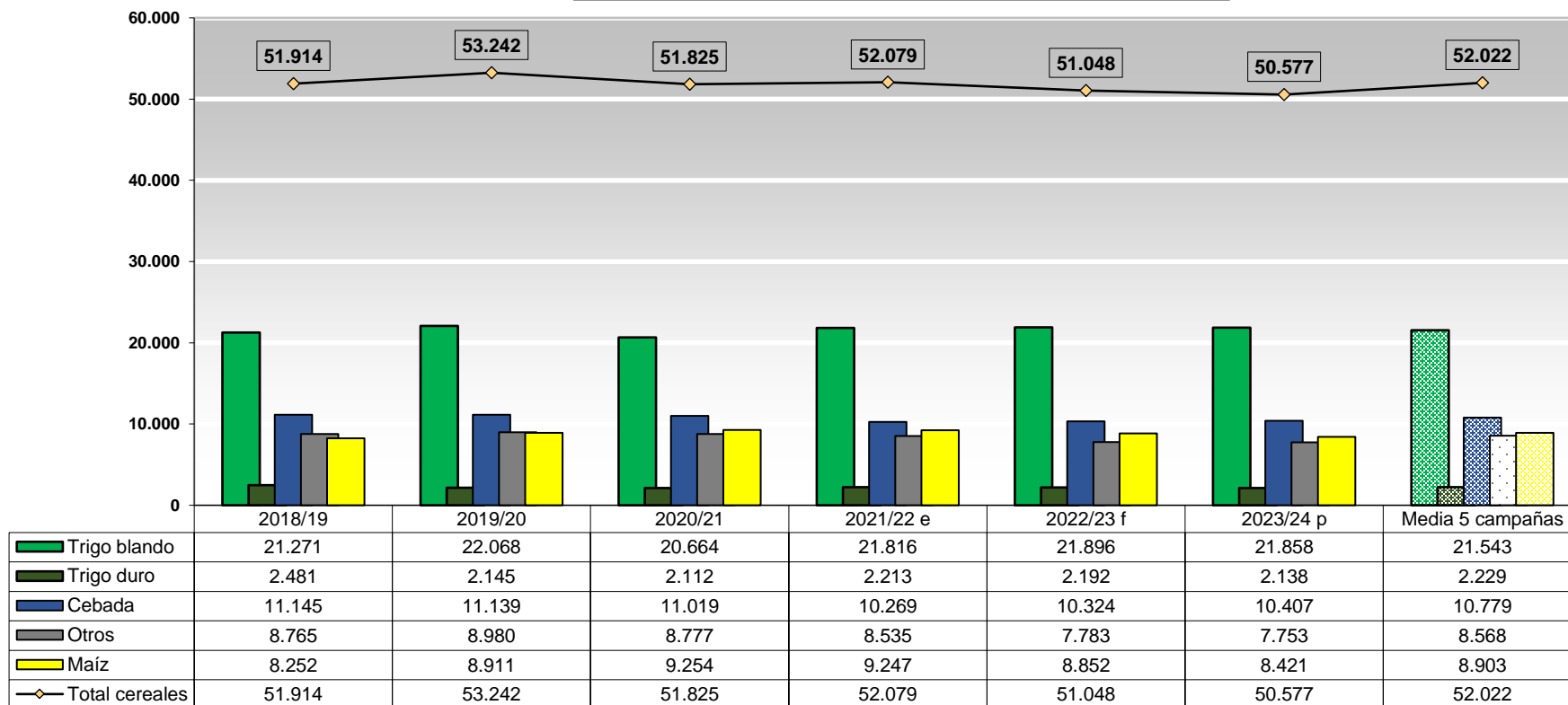


Fuente: IGC (Consejo Internacional de Cereales)

CEREALES: SUPERFICIE (UE)

Ud.: miles ha

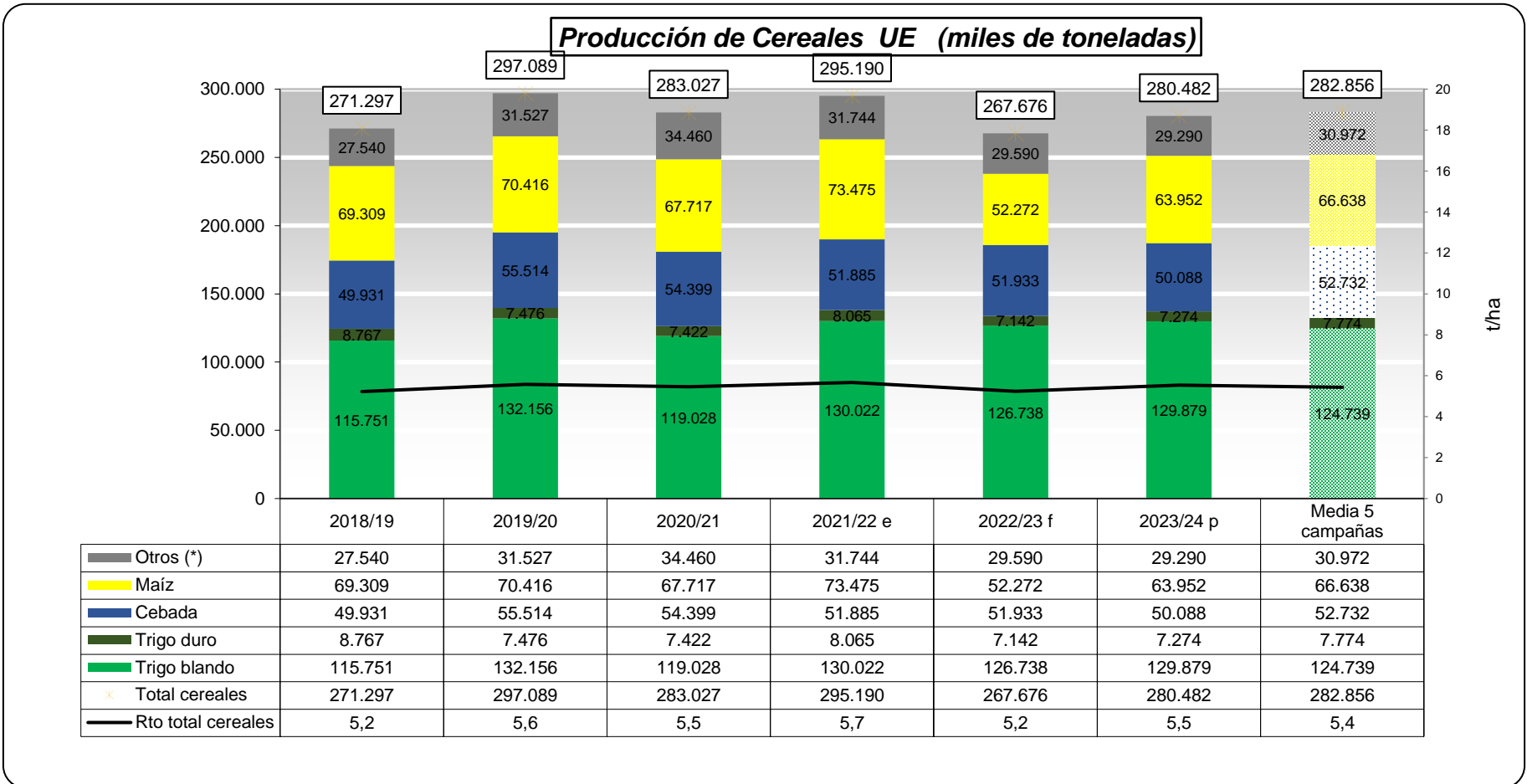
Superficie de Cereales UE (miles de hectáreas)



Fuente: DG AGRI.

CEREALES: PRODUCCIÓN (UE)

Ud.: miles t

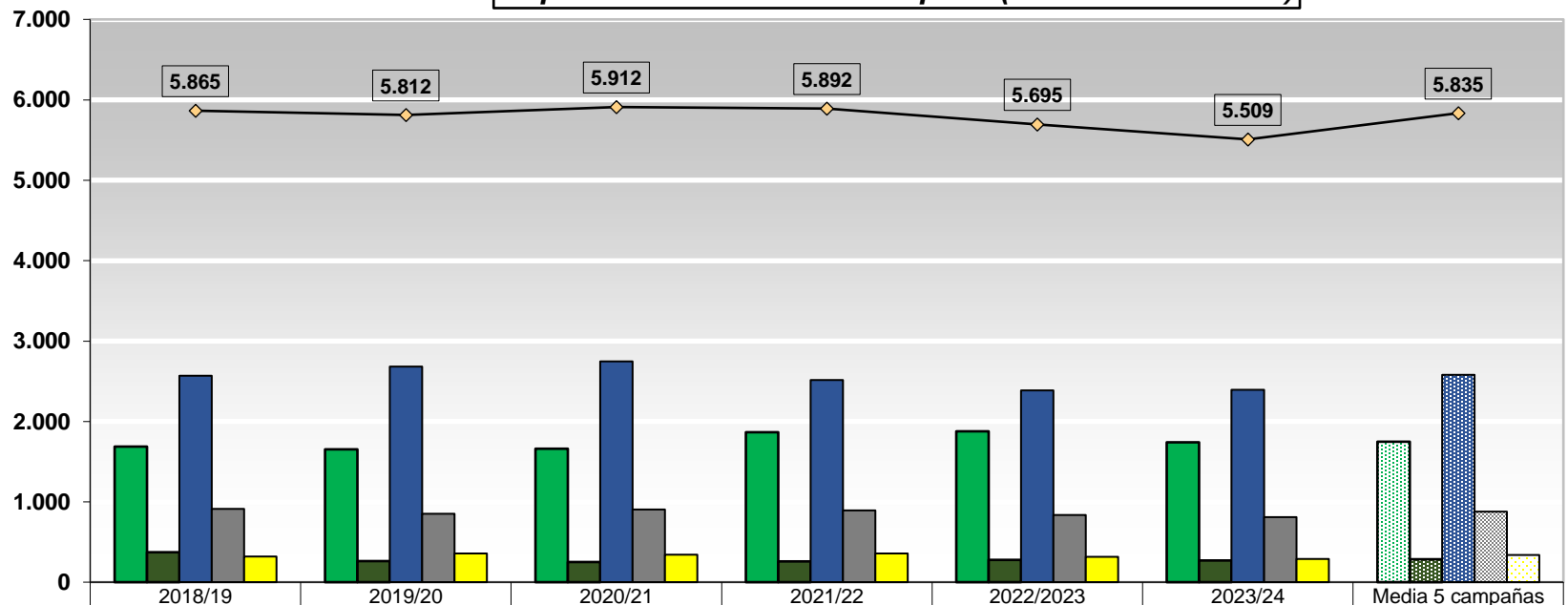


Fuente: DG AGRI.

CEREALES: SUPERFICIE (ESPAÑA)

Ud.: miles ha

Superficie de Cereales en España (miles de hectáreas)

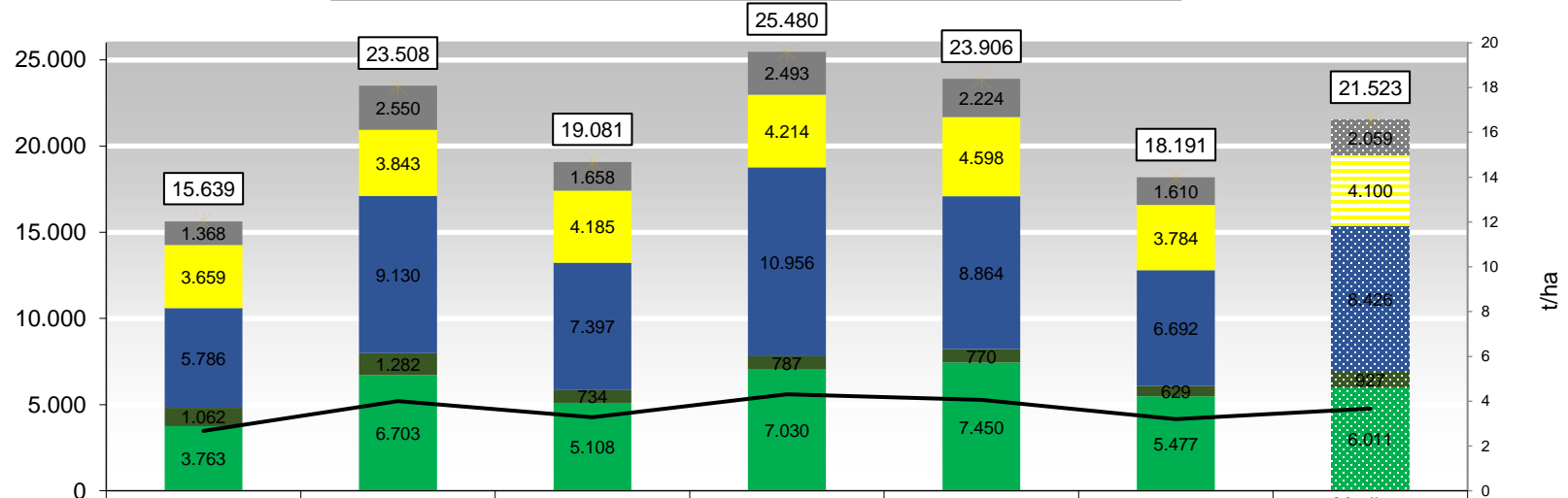


Fuente: Anuario de Estadísticas MAPA y Avances de Superficie y Producciones MAPA.
 (*) Avena, centeno, triticale y sorgo

CEREALES: PRODUCCIÓN (ESPAÑA)

Ud.: miles t

Producción de Cereales en España (miles de toneladas)



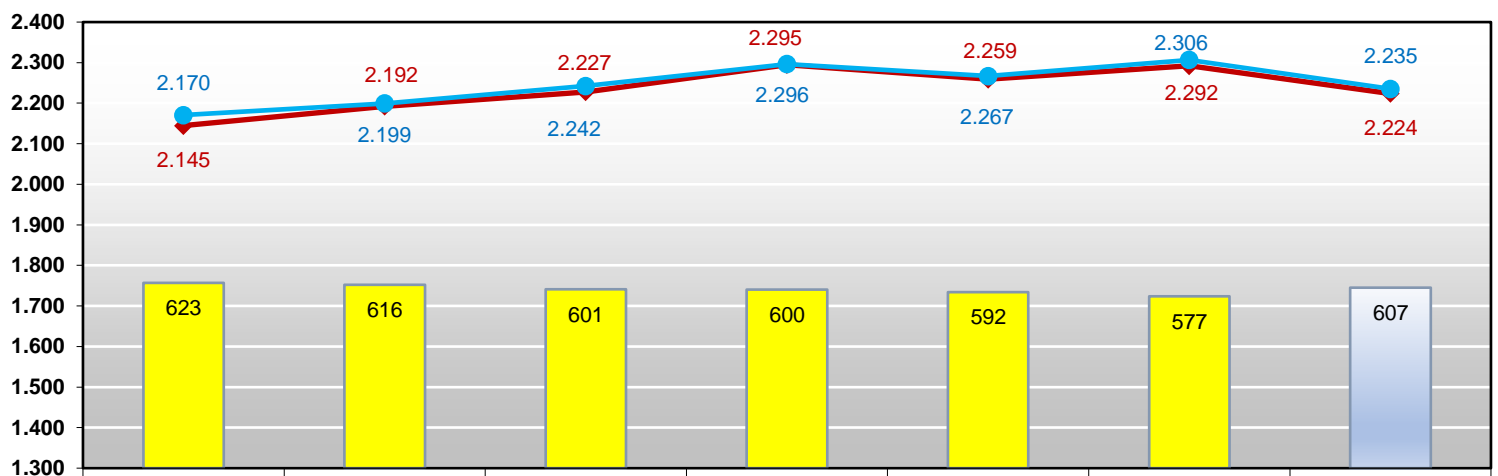
Categoría	2017/18	2018/19	2019/20	2020/21	2021/22	2022/23	Media 5 campañas
Otros (*)	1.368,4	2.550,0	1.657,8	2.492,8	2.224,3	1.609,8	2.059
Maíz	3.659	3.843	4.185	4.214	4.598	3.784	4.100
Cebada total	5.786	9.130	7.397	10.956	8.864	6.692	8.426
Trigo duro	1.062	1.282	734	787	770	629	927
Trigo blando	3.763	6.703	5.108	7.030	7.450	5.477	6.011
Total cereales	15.639	23.508	19.081	25.480	23.906	18.191	21.523
Rto total cereales	2,7	4,0	3,3	4,3	4,1	3,2	4

Fuente: Anuario de Estadísticas MAPA y Avances de Superficie y Producciones MAPA.
 (*) Avena, centeno, triticale y sorgo

BALANCES CEREALES

BALANCE MUNDIAL - CIC

Balance mundial de cereales (Mt)



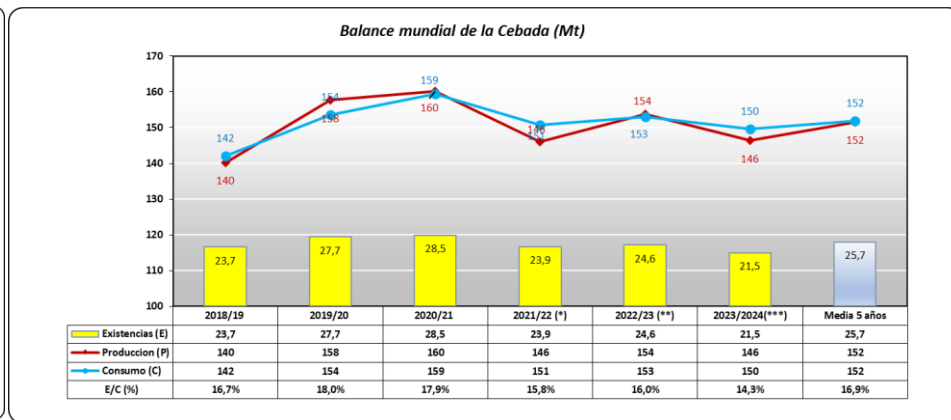
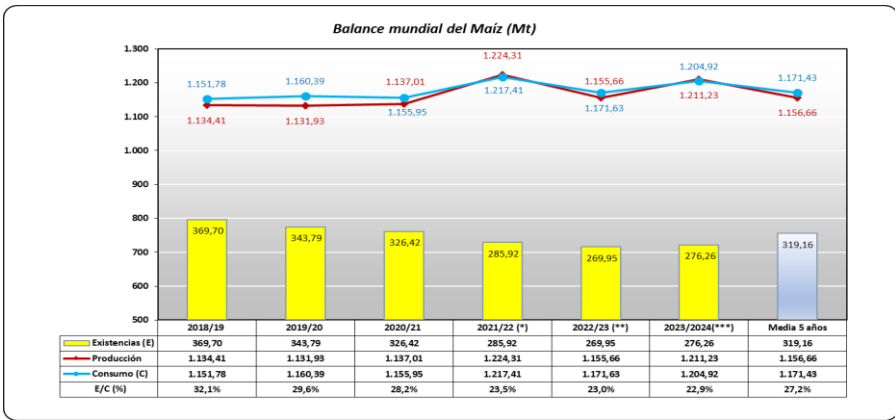
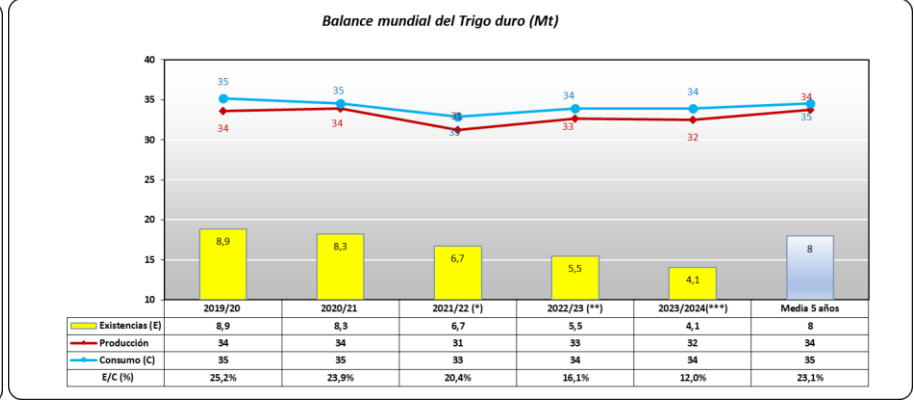
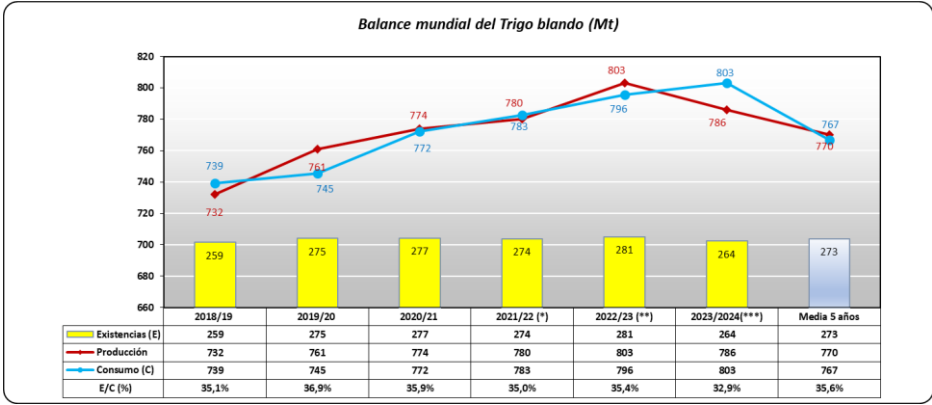
	2018/19	2019/20	2020/21	2021/22 (*)	2022/23 (**)	2023/24(***)	Media 5 años
Existencias (E)	623	616	601	600	592	577	607
Producción	2.145	2.192	2.227	2.295	2.259	2.292	2.224
Consumo (C)	2.170	2.199	2.242	2.296	2.267	2.306	2.235
E/C (%)	28,7%	28,0%	26,8%	26,1%	26,1%	25,0%	27,1%

(*) Provisional
 (**) Estimación
 (***) Avance

Fuente: Consejo Internacional de Cereales. Informe mensual junio 2023.

BALANCE MUNDIAL - CIC

(*) Provisional
 (**) Estimación
 (***) Avance



BALANCE UE

UE 2022/2023 Estimación

EU

CEREALS SUPPLY & DEMAND

EU

(thousand metric tonnes)

	2022/23 fc.									
<i>last updated: 30/06/2023</i>	Common wheat	Barley	Durum wheat	Maize	Rye	Sorghum	Oats	Triticale	Others	TOTAL CEREALS
Beginning stocks	15.444	4.112	1.218	20.170	1.314	1.041	1.282	2.016	410	47.007
Usable production	125.749	51.492	7.067	52.053	7.252	527	7.384	11.163	2.633	265.320
Area (thousand ha)	21.896	10.324	2.192	8.852	1.741	134	2.362	2.577	970	51.048
Yield (tonnes/ha)	6	5	3	6	4	4	3	4	3	5
Imports (from third countries)	9.300	2.000	2.000	25.500	137	50	180	2	164	39.332
Total supply	150.494	57.603	10.285	97.722	8.704	1.619	8.846	13.181	3.206	351.659
Total domestic use	98.861	42.003	9.192	74.861	7.568	1.106	7.420	11.564	2.845	255.420
Human consumption	41.606	364	8.155	4.747	3.072	156	1.111	52	23	59.286
Seed	4.600	2.131	400	402	300	29	350	500	270	8.981
Industrial uses	8.800	6.700	95	11.400	1.500	0	101	445	170	29.210
of which bioethanol/biofuel	(2 800)	(437)	(0)	(6 300)	(900)	(0)	(0)	(344)	(14)	(10 795)
Animal feed	43.100	32.500	500	58.000	2.652	918	5.814	10.500	2.366	156.350
Losses	754	309	42	312	44	3	44	67	16	1.592
Exports (to third countries)	31.000	9.500	900	3.600	150	16	100	5	20	45.290
Total use	129.861	51.503	10.092	78.461	7.718	1.122	7.520	11.568	2.864	300.710
Ending stocks**	20.633	6.100	193	19.261	986	497	1.326	1.613	341	50.949
Change in stocks**	5.189	1.988	-1.025	-909	-328	-544	43	-404	-68	3.942

UE 2023/2024 Avance

EU

CEREALS SUPPLY & DEMAND

EU

(thousand metric tonnes)

	2023/24 proj.									
<i>last updated: 30/06/2023</i>	Common wheat	Barley	Durum wheat	Maize	Rye	Sorghum	Oats	Triticale	Others	TOTAL CEREALS
Beginning stocks	20.633	6.100	193	19.261	986	497	1.326	1.613	341	50.949
Usable production	128.866	49.662	7.198	63.683	7.515	614	6.923	11.105	2.504	278.070
Area (thousand ha)	21.858	10.407	2.138	8.421	1.818	131	2.294	2.602	909	50.577
Yield (tonnes/ha)	6	5	3	8	4	5	3	4	3	5
Imports (from third countries)	4.000	1.500	2.600	17.000	161	97	106	2	164	25.630
Total supply	153.499	57.262	9.990	99.944	8.662	1.208	8.355	12.720	3.009	354.649
Total domestic use	100.970	40.994	9.030	75.853	7.583	1.107	7.423	11.064	2.444	256.467
Human consumption	41.796	366	8.193	4.769	3.086	157	1.116	52	23	59.557
Seed	4.600	2.131	400	402	300	29	350	500	270	8.981
Industrial uses	9.000	6.700	95	11.700	1.500	0	101	445	170	29.710
of which bioethanol/biofuel	(3 200)	(437)	(0)	(6 600)	(900)	(0)	(0)	(344)	(14)	(11 495)
Animal feed	44.800	31.500	300	58.600	2.652	918	5.814	10.000	1.966	156.550
Losses	773	298	43	382	45	4	42	67	15	1.668
Exports (to third countries)	32.000	10.168	700	4.585	189	16	159	5	20	47.842
Total use	132.970	51.162	9.730	80.438	7.772	1.123	7.581	11.069	2.464	304.309
Ending stocks**	20.529	6.100	260	19.507	890	85	774	1.651	545	50.340
Change in stocks**	-104	0	67	245	-96	-412	-552	38	203	-609

Fuente: DG – AGRI G4. Comité OCMA 30-06-2023

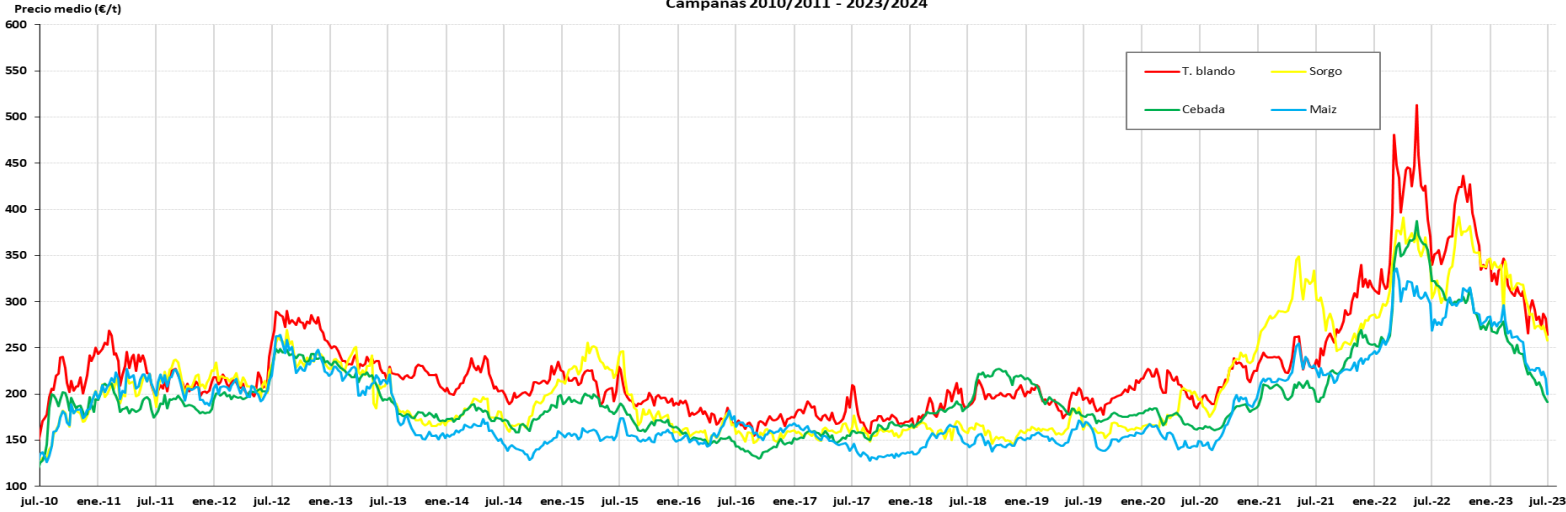
BALANCE ESPAÑA Campaña 2022/23. Estimación.

BALANCE CEREALES ESPAÑA. Campaña 2022/23 (estimación) Ud.: miles t	TRIGO BLANDO	TRIGO DURO	CEBADA	MAIZ	CENTENO	AVENA	SORGO	TRITICALE	TOTAL
A. Superficie (1.000 ha)	1.876,8	277,5	2.387,8	317,9	99,8	459,9	4,7	271,1	5.695,5
B. Rendimiento (t/ha)	2,9	2,3	2,8	11,9	1,9	1,8	3,0	2,2	3,2
C. Producción	5.477,1	628,9	6.692,5	3.784,4	188,1	807,7	14,4	599,7	18.192,6
Existencias iniciales	747,5	67,4	797,4	1.138,6	17,2	15,4	12,3	13,4	2.809,1
Importaciones	5.900,0	350,0	1.950,0	10.800,0	150,0	160,0	45,0	180,0	19.535,0
TOTAL DISPONIBILIDADES	12.124,5	1.046,3	9.439,8	15.723,1	355,3	983,0	71,6	793,0	40.536,7
Consumo interno	10.939,8	713,8	8.219,1	14.154,7	327,1	945,3	50,4	775,5	36.124,3
Alimentación animal	6.200	50	7.000	11.500	250	840	50	730	26.620,0
Semillas	383	59	431	18	14	61	0,2	43,1	1.009,7
Alimentación humana	4.300	600	10	90	60	35			5.095,0
Usos industriales	20		750	2.500	2	6			3.278,0
de los cuales a bioetanol									900,0
Perdidas	36,4	4,4	28,3	47,2	1,1	2,9	0,2	2,4	121,6
Exportaciones	130,0	220,0	150,0	230,0	11,0	24,0	5,0	2,0	772,0
TOTAL UTILIZACIONES	11.069,8	933,8	8.369,1	14.384,7	338,1	969,3	55,4	777,5	36.896,4
Existencias finales	1.054,8	112,4	1.070,8	1.338,3	17,2	13,8	16,2	15,5	3.639,1

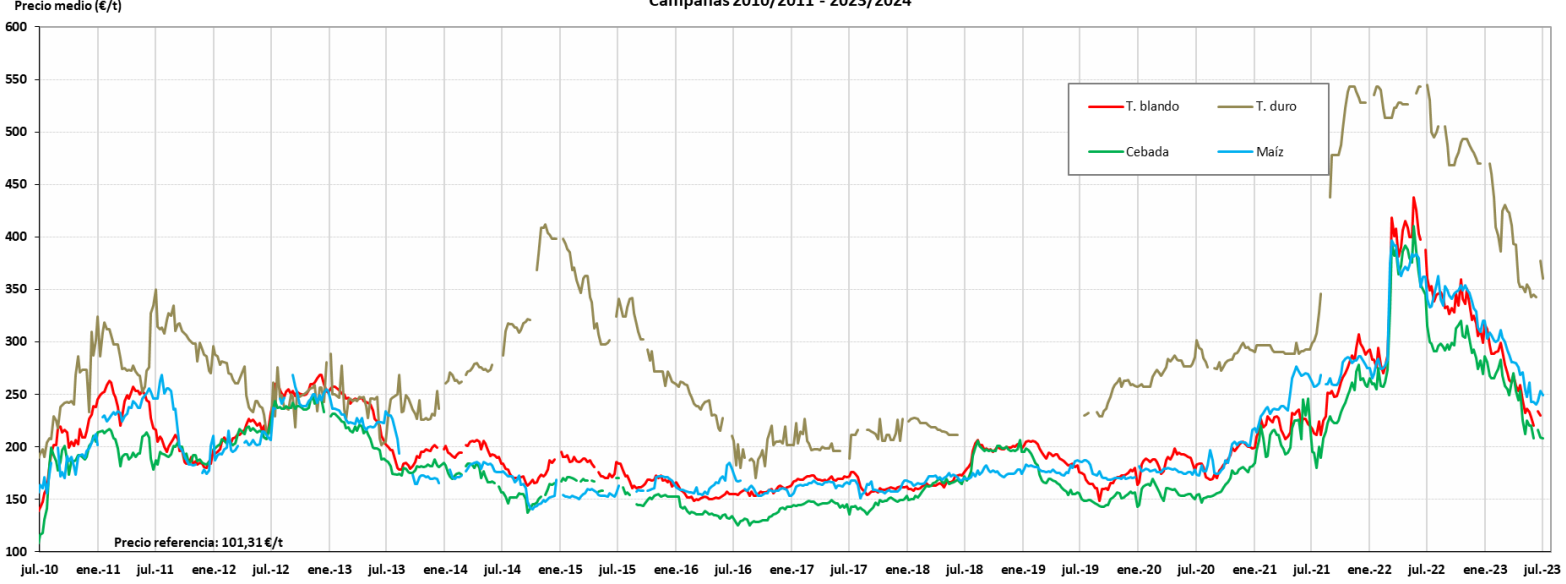
Fuente: Elaboración por la Subdirección General de Cultivos Herbáceos e Industriales y Aceite de Oliva del MAPA

PRECIOS CEREALES (Mundiales y UE). Evolución

Evolución de los precios medios de los cereales en el mundo (€/t)
Campañas 2010/2011 - 2023/2024



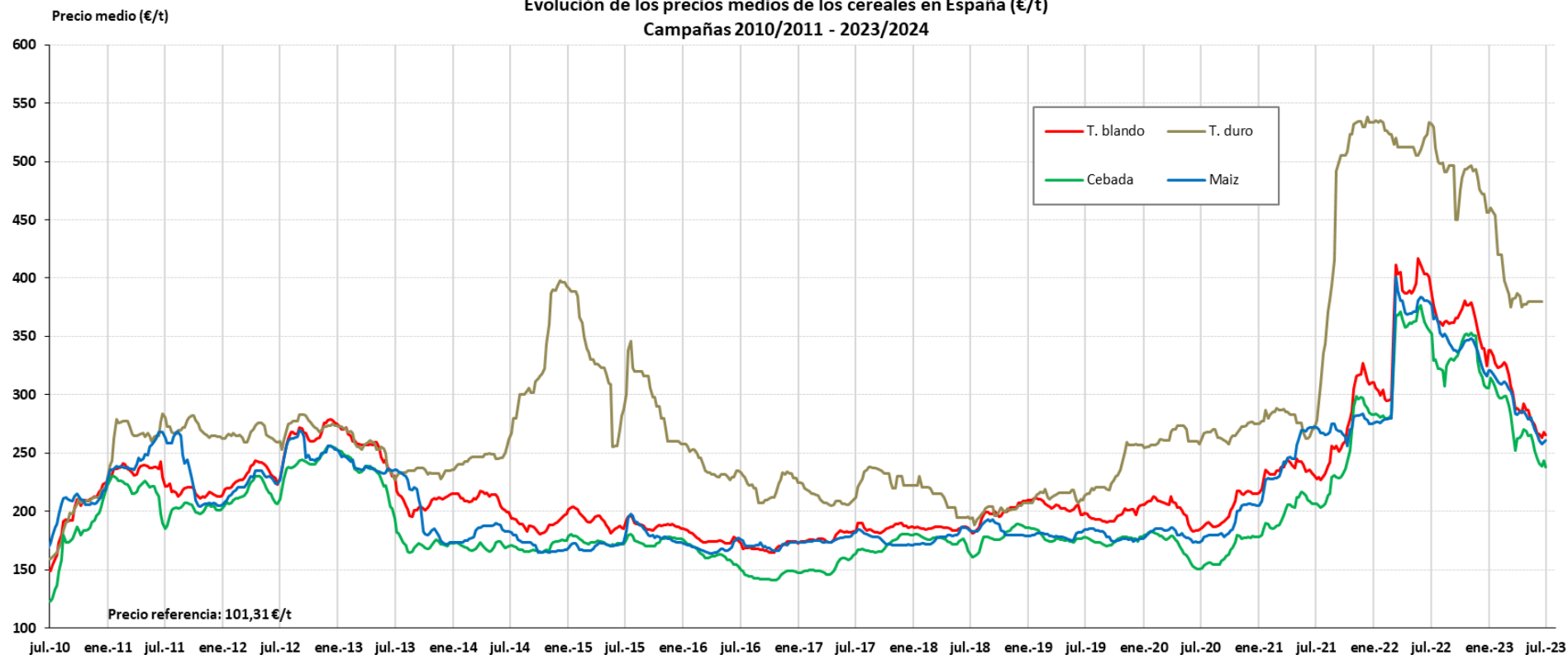
Evolución de los precios medios de los cereales en la UE (€/t)
Campañas 2010/2011 - 2023/2024



Fuente: Elaboración por la Subdirección General de Cultivos Herbáceos e Industriales y Aceite de Oliva del MAPA con datos del Consejo Internacional de Cereales y con datos de la Comisión Europea. D.G. Agricultura.

PRECIOS CEREALES (España). Evolución

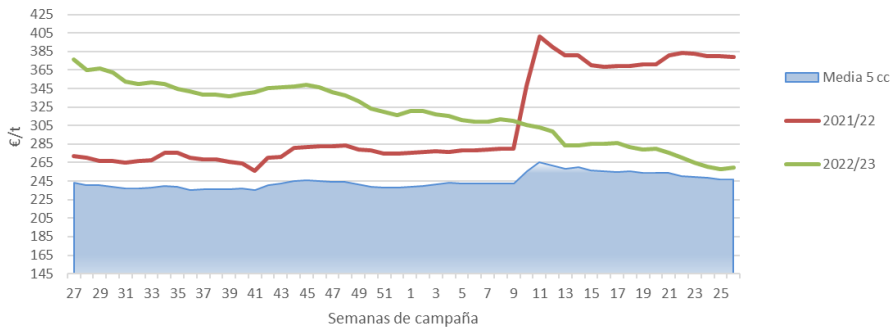
Evolución de los precios medios de los cereales en España (€/t)
Campañas 2010/2011 - 2023/2024



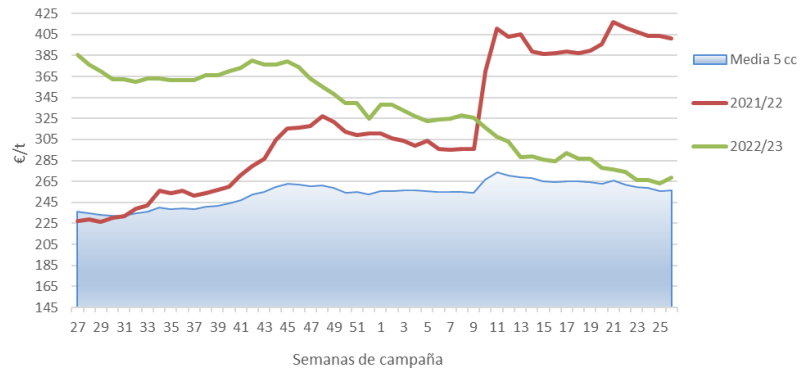
Fuente: Elaboración por la Subdirección General de Cultivos Herbáceos e Industriales y Aceite de Oliva con datos de la SGACE del MAPA

PRECIOS CEREALES (España). Comparativa

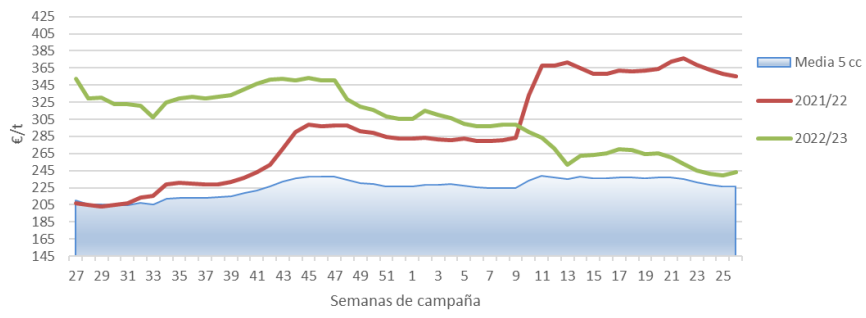
Evolución del precio medio del maíz en el mercado español. Comparativa entre campañas.



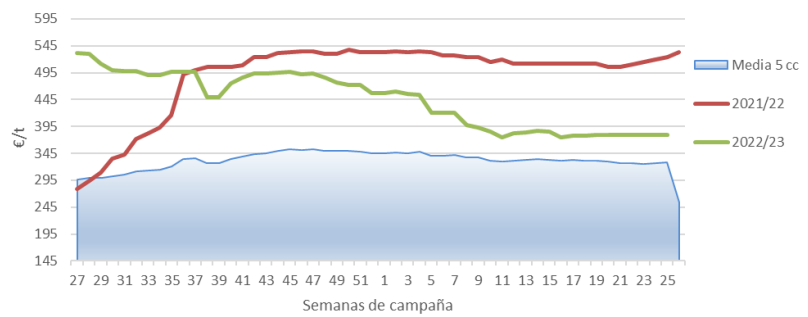
Evolución del precio medio del trigo blando en el mercado español. Comparativa entre campañas.



Evolución del precio medio de la cebada en el mercado español. Comparativa entre campañas.



Evolución del precio medio del trigo duro en el mercado español. Comparativa entre campañas.



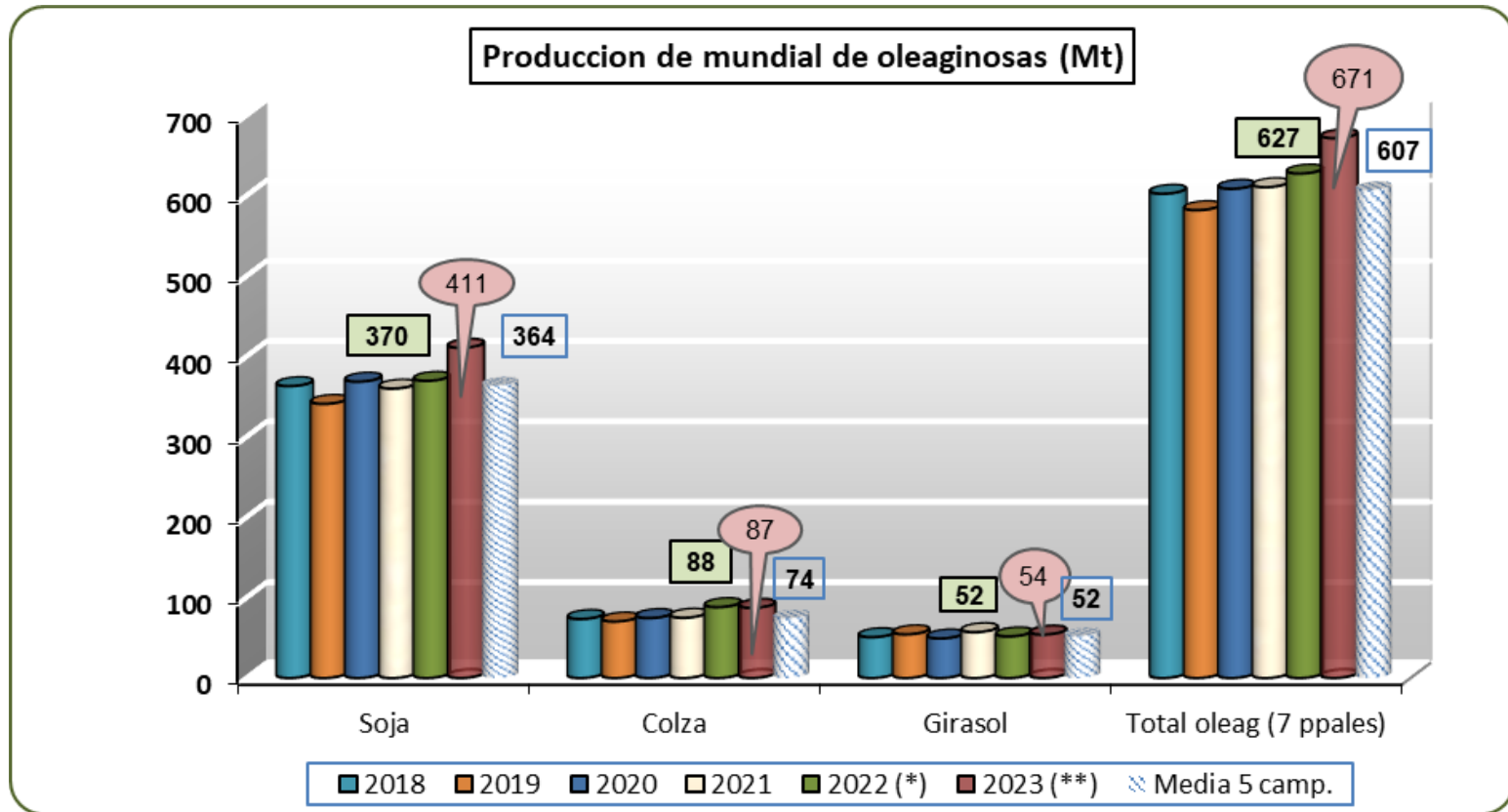
Fuente: Elaboración por la Subdirección General de Cultivos Herbáceos e Industriales y Aceite de Oliva con datos de la SGACE del MAPA

OLEAGINOSAS



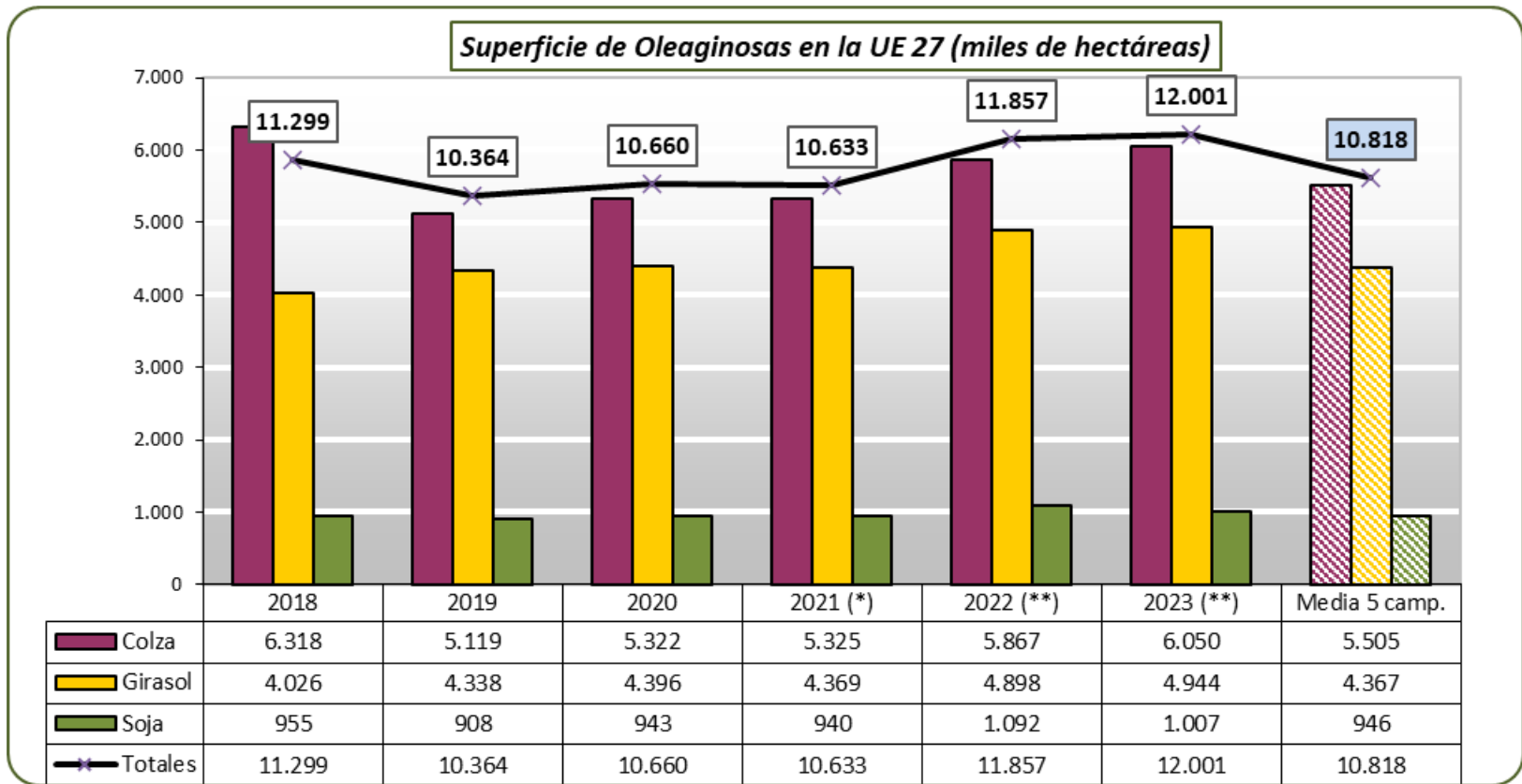
PRODUCCIÓN (MUNDIAL)

Ud.: Mt



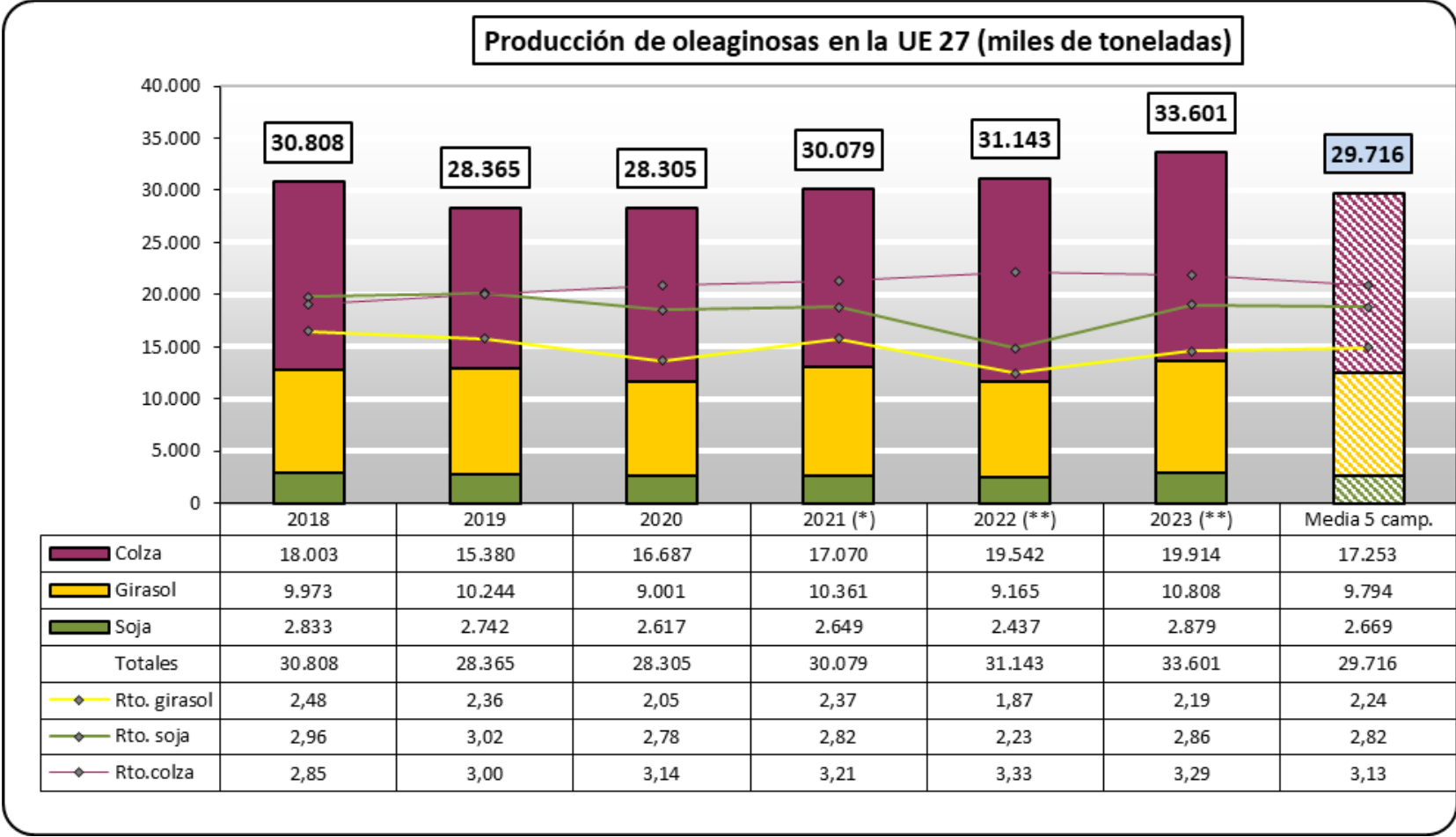
Fuente: USDA.
(*) Provisional
(**) Avance

SUPERFICIE EN LA UE 27



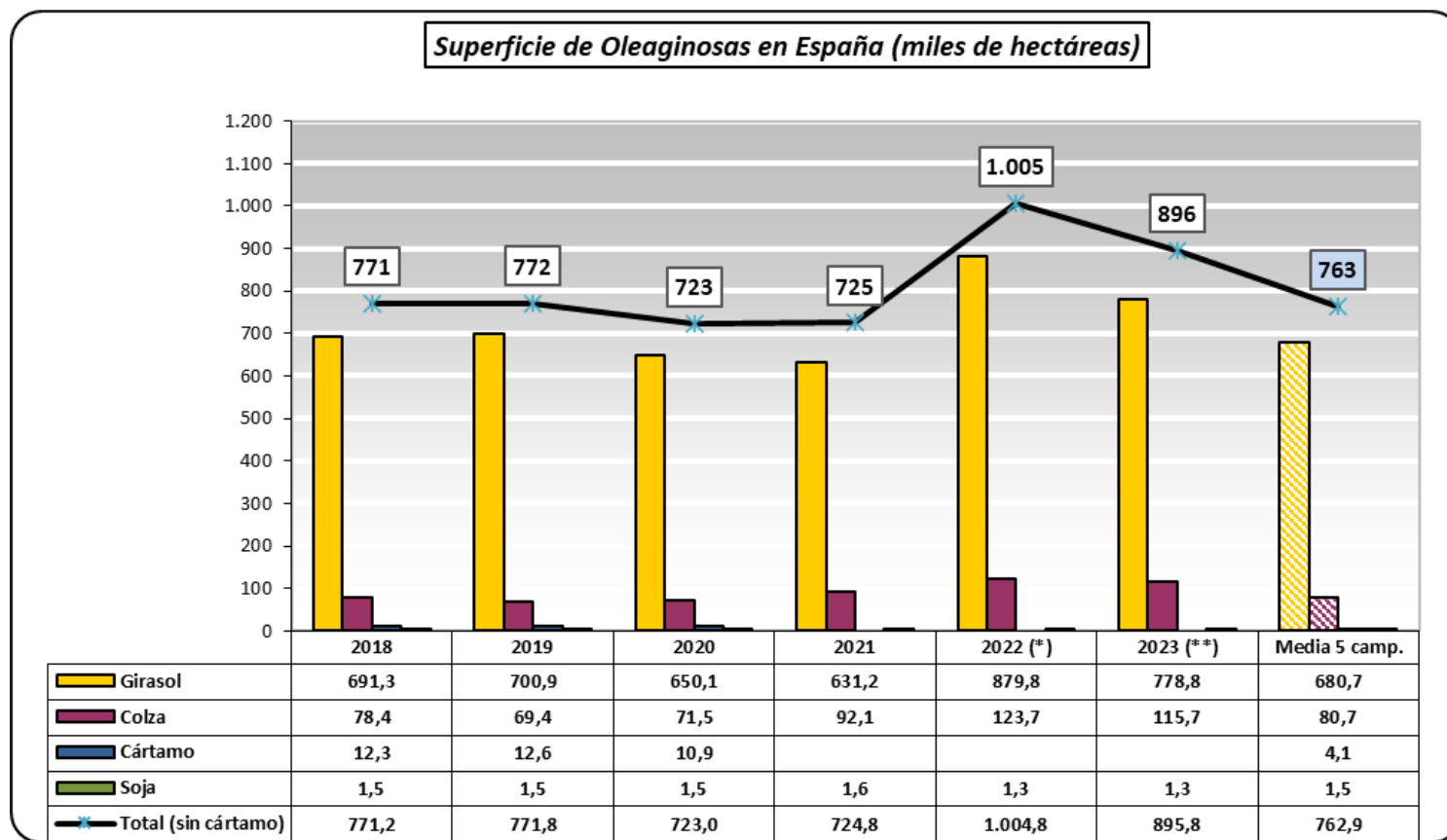
Fuente: DG AGRI.
 (*) Estimación; (**) Avance

PRODUCCION EN LA UE 27



Fuente: DG AGRI.
 (*) Estimación; (**) Avance

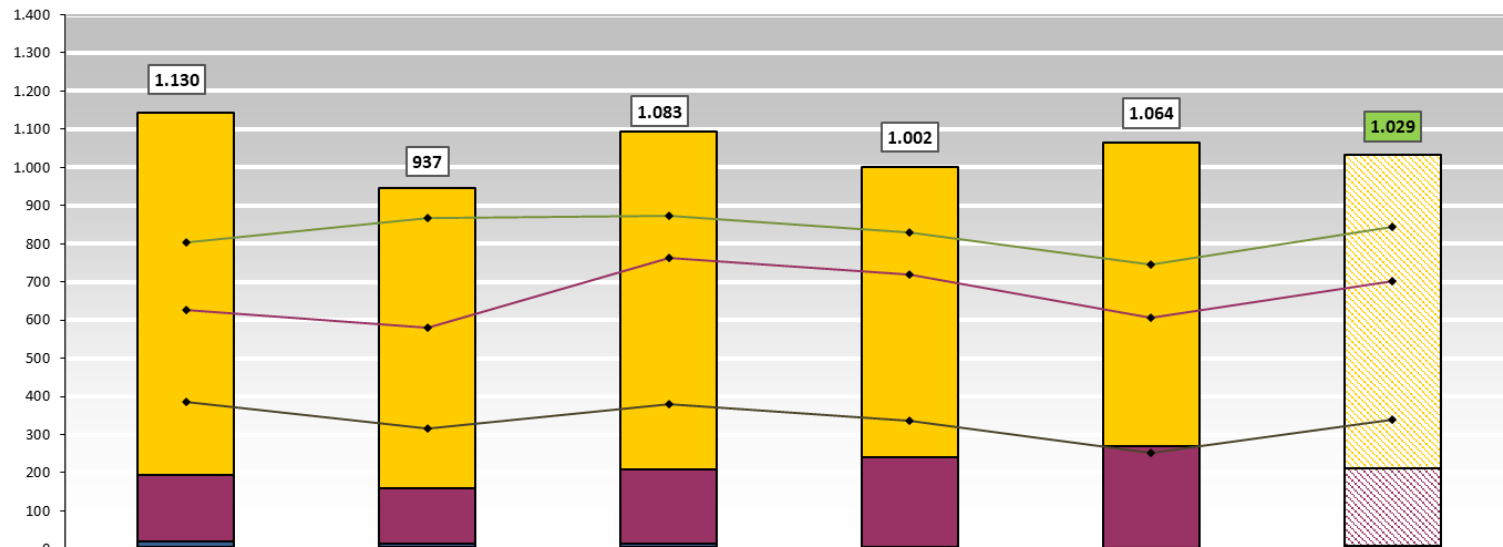
SUPERFICIE (ESPAÑA)



Fuente: Anuario de Estadísticas MAPA y Avances de Superficie y Producciones MAPA.
 (*) Estimación;

PRODUCCIÓN (ESPAÑA) Ud.: miles t

Producción de oleaginosas en España (miles de toneladas)



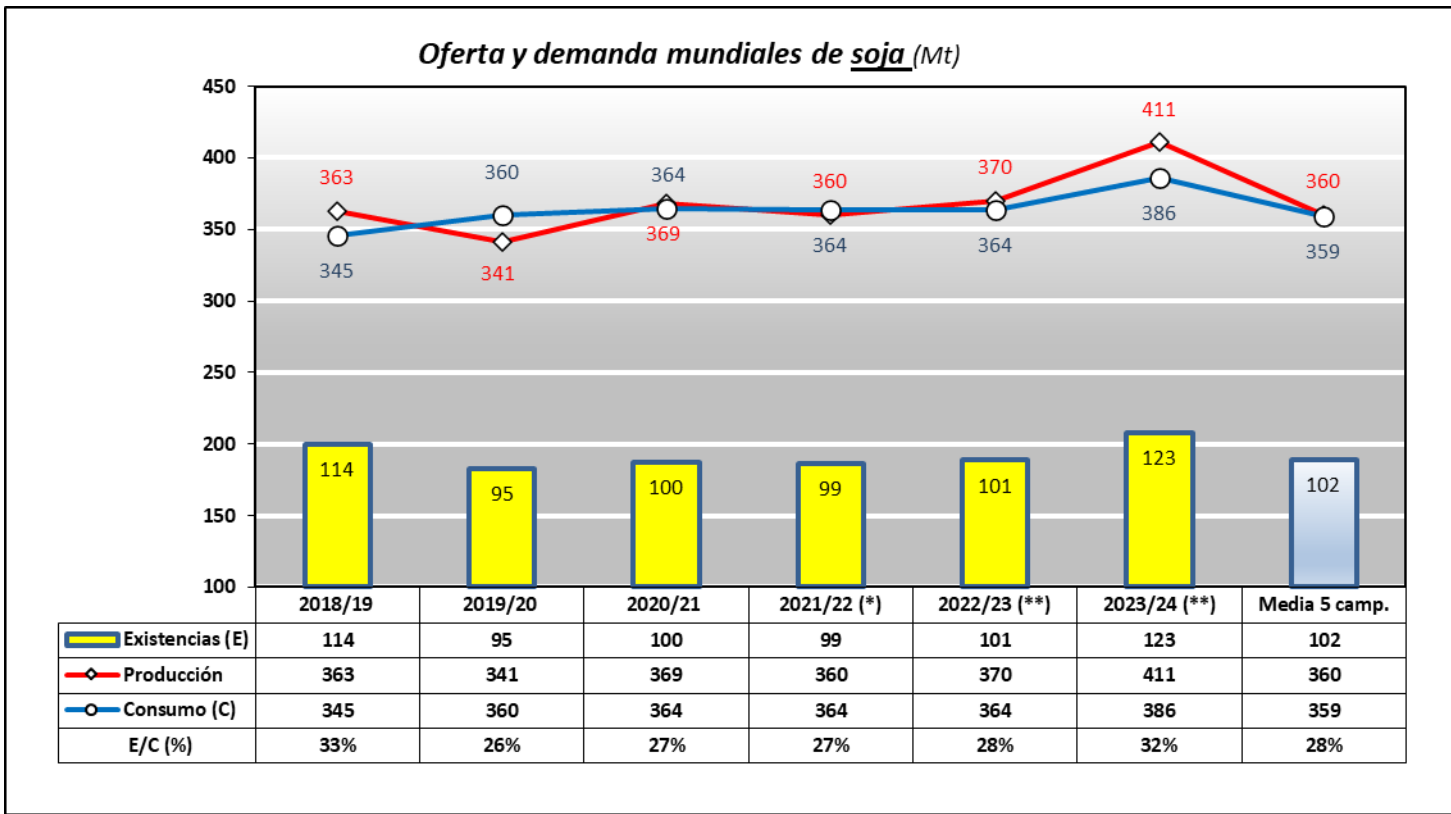
	2018	2019	2020	2021	2022 (*)	Media 5 camp.
Girasol	950,3	788,2	883,1	760,0	793,8	821,7
Colza	175,2	144,1	195,0	237,1	267,2	202,4
Cártamo	14,8	10,1	10,1			3,4
Soja	4,2	4,7	4,5	4,7	3,5	4,5
Total (sin cártamo)	1.130	937	1.083	1.002	1.064	1.029
Rto. girasol	1,37	1,12	1,36	1,20	0,90	1,21
Rto. colza	2,24	2,08	2,73	2,57	2,16	2,51
Rto. soja	2,87	3,10	3,11	2,97	2,67	3,01

Fuente: Anuario de Estadísticas MAPA y Avances de Superficie y Producciones MAPA.

(*) Estimación;

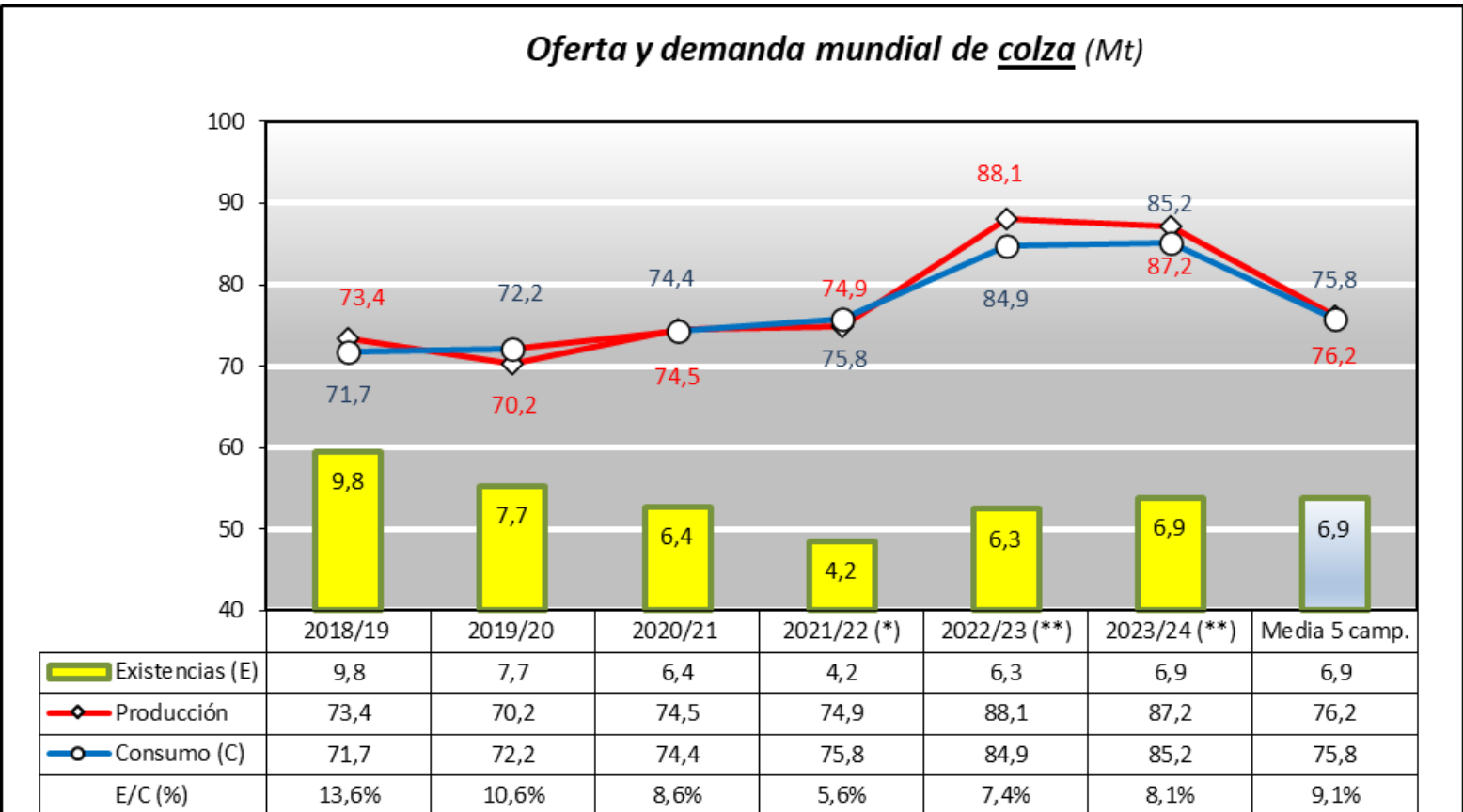
BALANCES OLEAGINOSAS

BALANCE MUNDIAL (SEMILLAS) - USDA



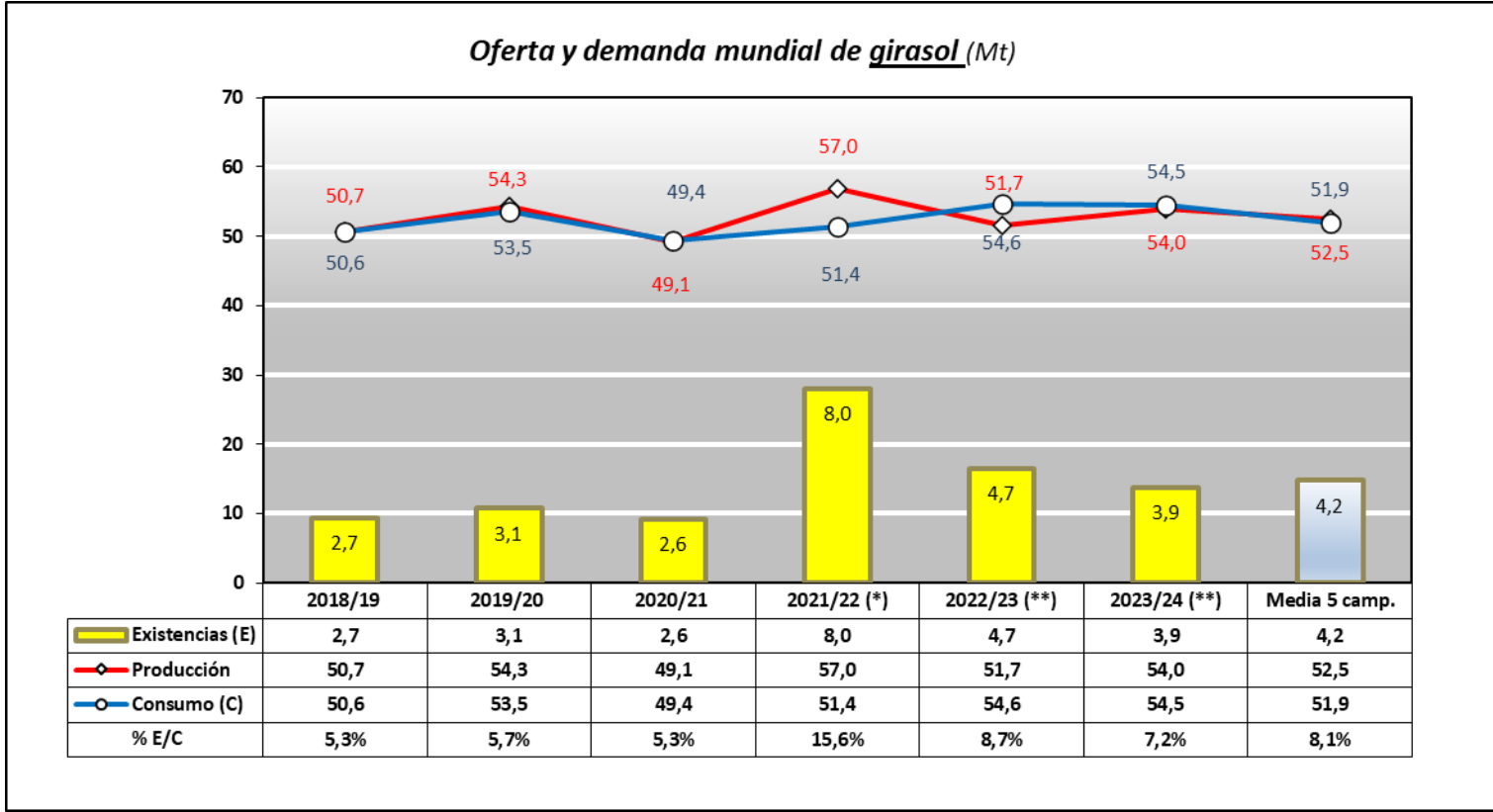
Fuente: Elaboración SGCHIAO con datos USDA
 (*) Provisional
 (**) Avance

BALANCE MUNDIAL (SEMILLAS) - USDA



Fuente: Elaboración SGCHIAO con datos USDA
 (*) Provisional
 (**) Avance

BALANCE MUNDIAL (SEMILLAS) - USDA



Fuente: Elaboración SGCHIAO con datos USDA
 (*) Provisional
 (**) Avance

OLEAGINOSAS: BALANCE UE 27

BALANCE SEMILLAS UE 27 miles t	Campaña 2021/22 (provisional)				Campaña 2022/23 (estimación)			
	COLZA	SOJA	GIRASOL	TOTAL	COLZA	SOJA	GIRASOL	TOTAL
Superficie (1.000 ha)	5.325	940	4.369	10.633	5.866	1.092	4.898	11.856
Rendimiento (t/ha)	3,2	2,8	2,4	2,8	3,3	2,2	1,9	2,6
Producción	17.070	2.649	10.361	30.079	19.536	2.437	9.165	31.137
Existencias iniciales	500	1.100	700	2.300	500	1.200	867	2.567
Importaciones	5.573	14.707	1.149	21.429	6.500	13.500	2.200	22.200
TOTAL DISPONIBILIDADES	23.143	18.456	12.209	53.808	26.536	17.137	12.231	55.904
Consumo interno	22.191	16.986	10.940	50.117	25.522	15.696	10.960	52.177
Exportaciones	452	270	403	1.125	514	241	405	1.160
TOTAL UTILIZACIONES	22.643	17.256	11.343	51.241	26.036	15.937	11.365	53.337
Existencias finales	500	1.200	867	2.567	500	1.200	867	2.567

BALANCE TORTAS/HARINAS UE 27 miles t	Campaña 2021/22 (provisional)				Campaña 2022/23 (estimación)			
	COLZA	SOJA	GIRASOL	TOTAL	COLZA	SOJA	GIRASOL	TOTAL
Producción utilizable	12.246	11.741	5.339	29.327	14.093	10.821	5.356	30.270
Existencias iniciales	50	342	100	492	50	342	100	492
Importaciones	576	16.611	2.354	19.540	650	16.000	2.300	18.950
TOTAL DISPONIBILIDADES	12.872	28.695	7.793	49.360	14.793	27.163	7.756	49.712
Consumo interno	12.119	27.586	6.781	46.486	14.113	26.064	6.856	47.033
Exportaciones	703	767	912	2.382	630	756	800	2.186
TOTAL UTILIZACIONES	12.822	28.353	7.693	48.868	14.743	26.820	7.656	49.219
Existencias finales	50	342	100	492	50	342	100	492

OLEAGINOSAS: BALANCE UE 27

(thousand metric tonnes)

2023/24 proj.			
Rapeseed	Soya beans	Sunflower	TOTAL
500	1 200	867	2 567
19 914	2 879	10 808	33 601
6 050	1 007	4 944	12 001
3.29	2.86	2.19	2.80
5 817	14 024	1 479	21 320
26 231	18 103	13 153	57 488
24 940	16 571	11 721	53 232
(24 177)	(14 423)	(10 427)	(49 027)
458	231	555	1 244
25 398	16 803	12 276	54 476
833	1 300	878	3 011
333	100	11	444

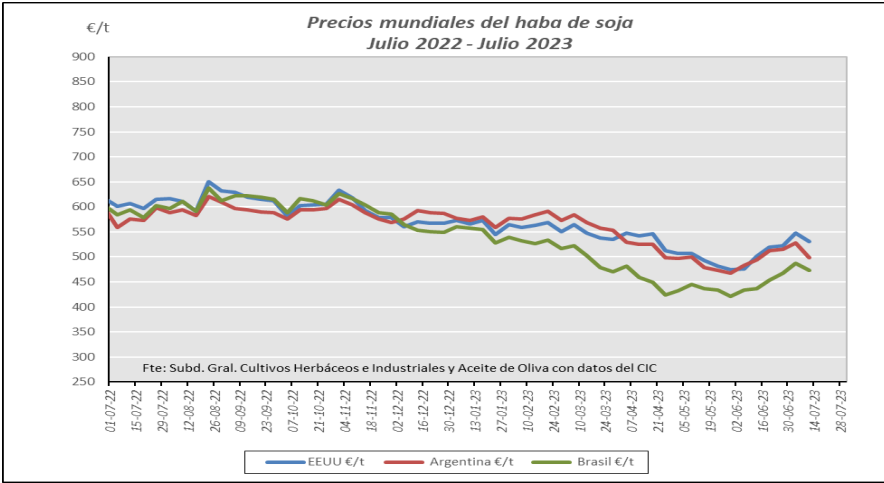
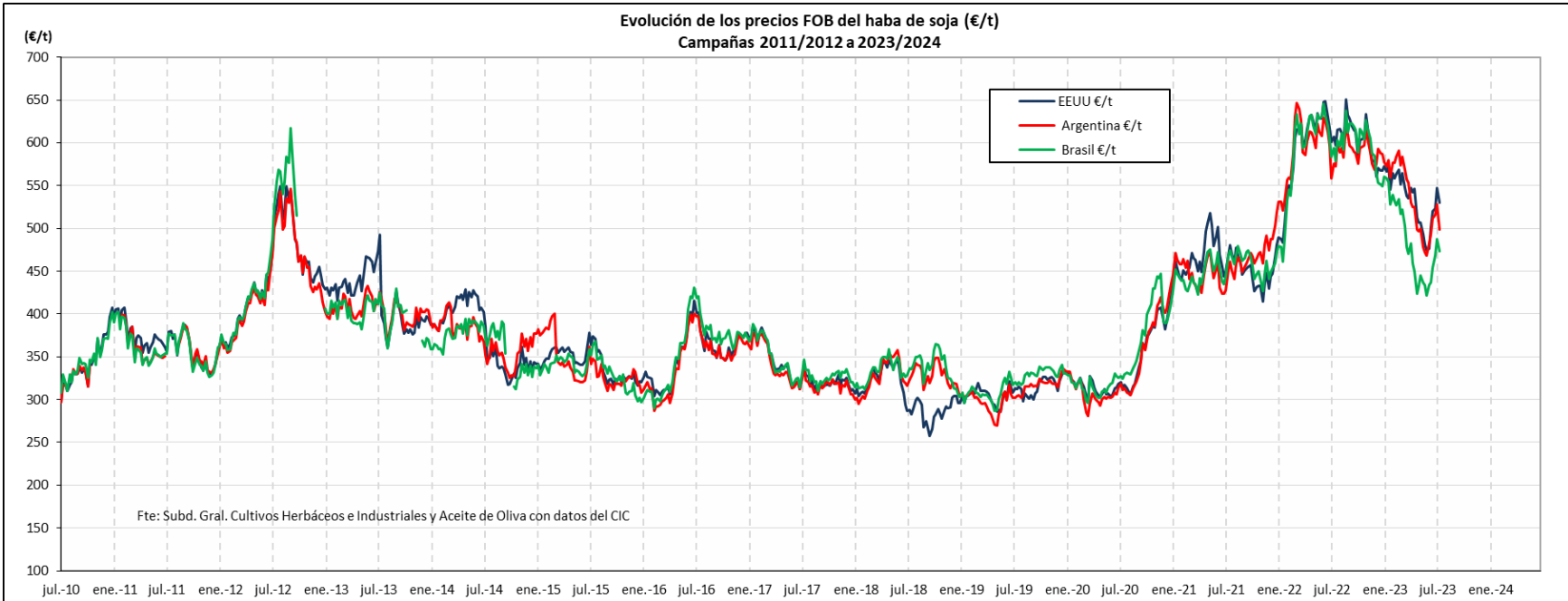
OLEAGINOSAS: BALANCE ESPAÑA.

BALANCE SEMILLAS ESPAÑA miles t	Campaña 2021/22 (provisional)				Campaña 2022/23 (estimación)			
	COLZA	SOJA	GIRASOL	TOTAL	COLZA	SOJA	GIRASOL	TOTAL
A. Superficie (1.000 ha)	92,1	1,6	631,2	725	123,7	1,3	879,9	1.005
B. Rendimiento (t/ha)	2,6	2,9	1,2	1,4	2,1	2,7	0,9	1,1
C. Producción	237,1	4,7	760,0	1.002	260,0	3,5	793,6	1.057
Existencias iniciales	6	150	30	186	5	120	30	155
Importaciones	88,4	3.509,5	467,8	4.066	70,0	3.300,0	500,0	3.870
TOTAL DISPONIBILIDADES	332	3.664	1.258	5.253	335	3.423	1.324	5.082
Consumo interno	191,5	3.533,4	1.206,6	4.932	225,0	3.299,5	1.199,6	4.724
Semillas	1,2	0,2	4,2	6	1,2	0,2	3,7	5
Transformación industrial	190,3	3.072,3	1.082,4	4.345	223,8	2.838,3	1.075,9	4.138
Alimentación animal		460,0	80,0	540		460,0	80,0	540
Consumo humano		1,0	40,0	41		1,0	40,0	41
Exportaciones	135,0	10,7	21,2	167	80,0	4,0	24,0	108
TOTAL UTILIZACIONES	327	3.544	1.228	5.098	305	3.303	1.224	4.832
Existencias finales	5	120	30	155	30	120	100	250

BALANCE TORTAS/HARINAS ESPAÑA miles t	Campaña 2021/22 (provisional)				Campaña 2022/23 (estimación)			
	COLZA	SOJA	GIRASOL	TOTAL	COLZA	SOJA	GIRASOL	TOTAL
Existencias iniciales	10	80	15	105	10	80	15	105
Producción utilizable	108,5	2.427,1	595,3	3.131	127,6	2.242,3	591,7	2.962
Importaciones	504,4	2.915,2	218,7	3.638	560,0	2.500,0	250,0	3.310
TOTAL DISPONIBILIDADES	623	5.422	829	6.874	698	4.822	857	6.377
Consumo interno	530,8	5.054,8	748,6	6.334	647,6	4.502,3	776,7	5.927
Exportaciones	82,0	287,5	65,5	435	40,0	250,0	60,0	350
TOTAL UTILIZACIONES	613	5.342	814	6.769	688	4.752	837	6.277
Existencias finales	10	80	15	105	10	70	20	100

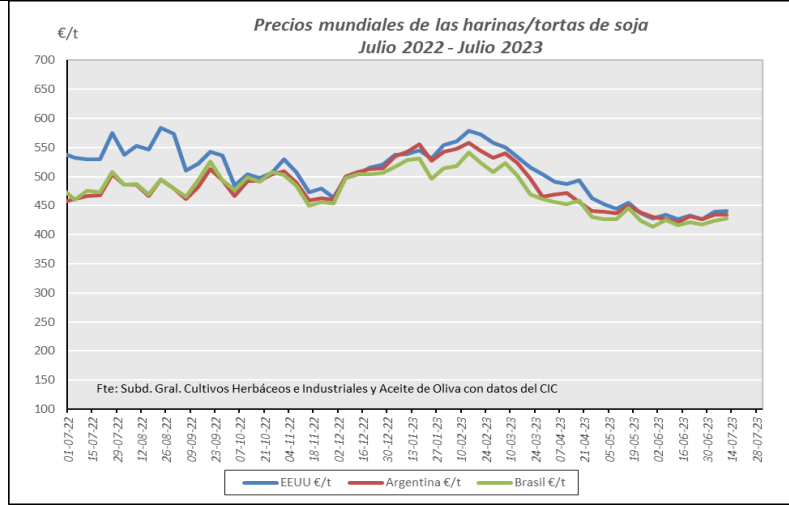
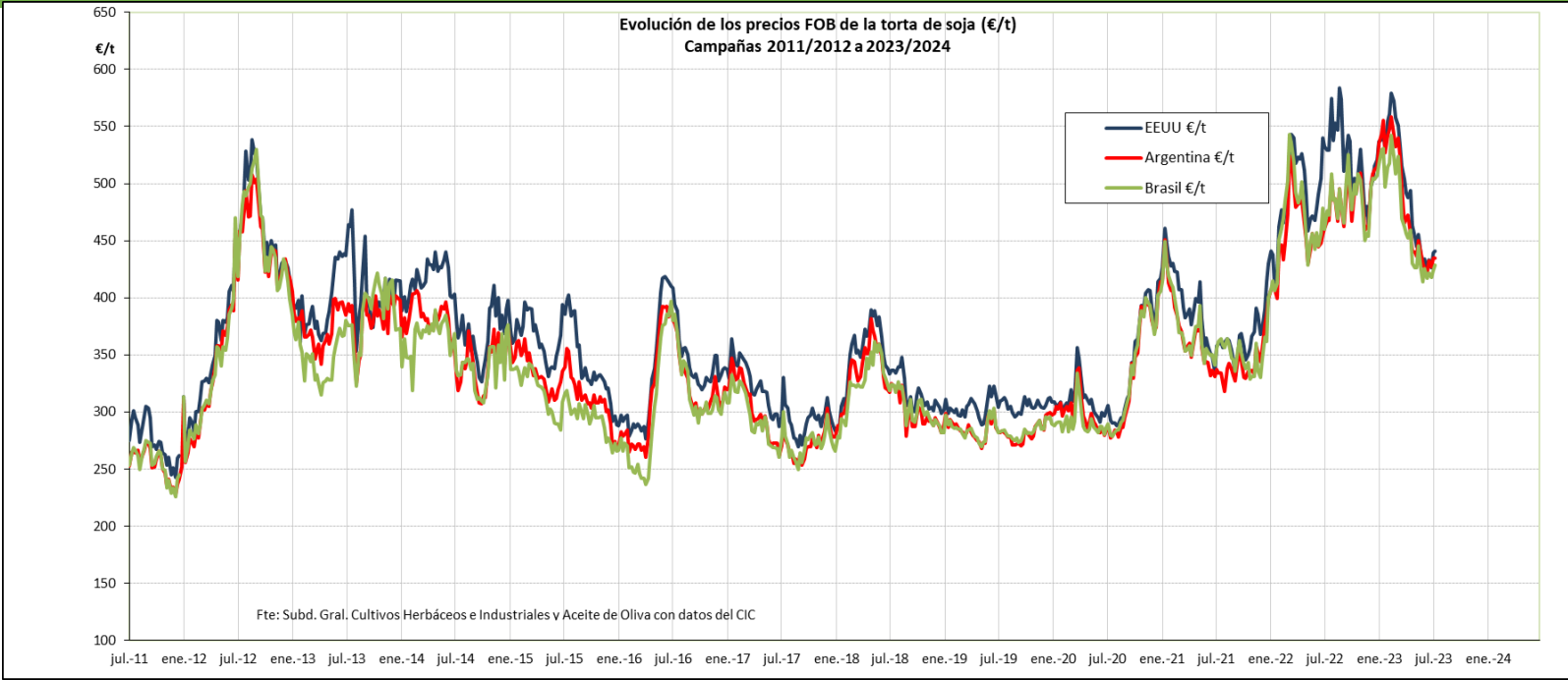
PRECIOS OLEAGINOSAS

PRECIOS SEMILLAS OLEAGINOSAS. SOJA

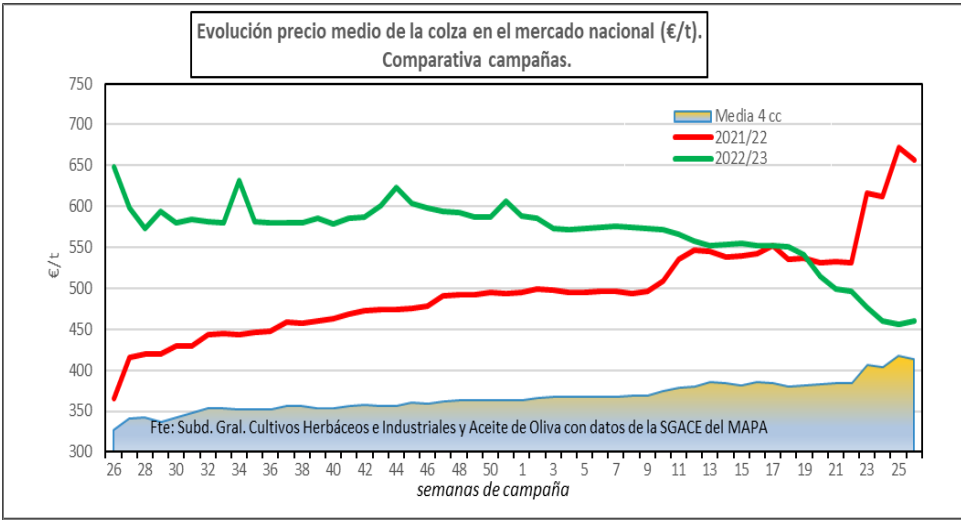
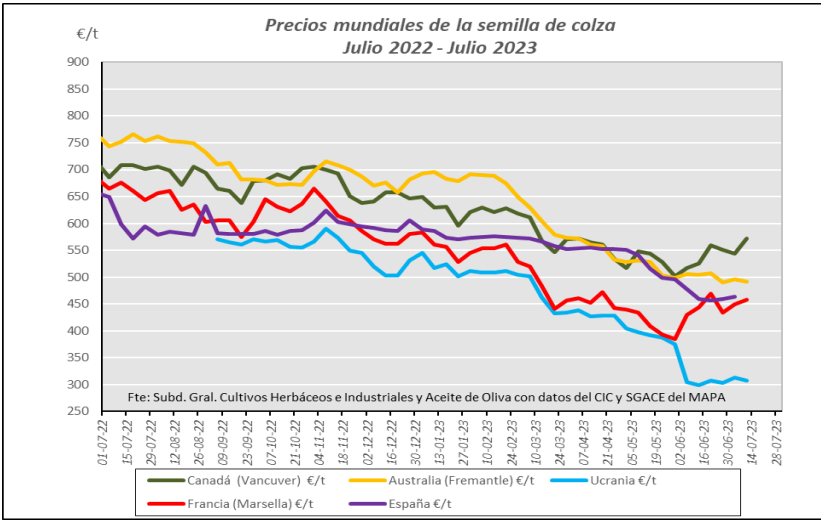
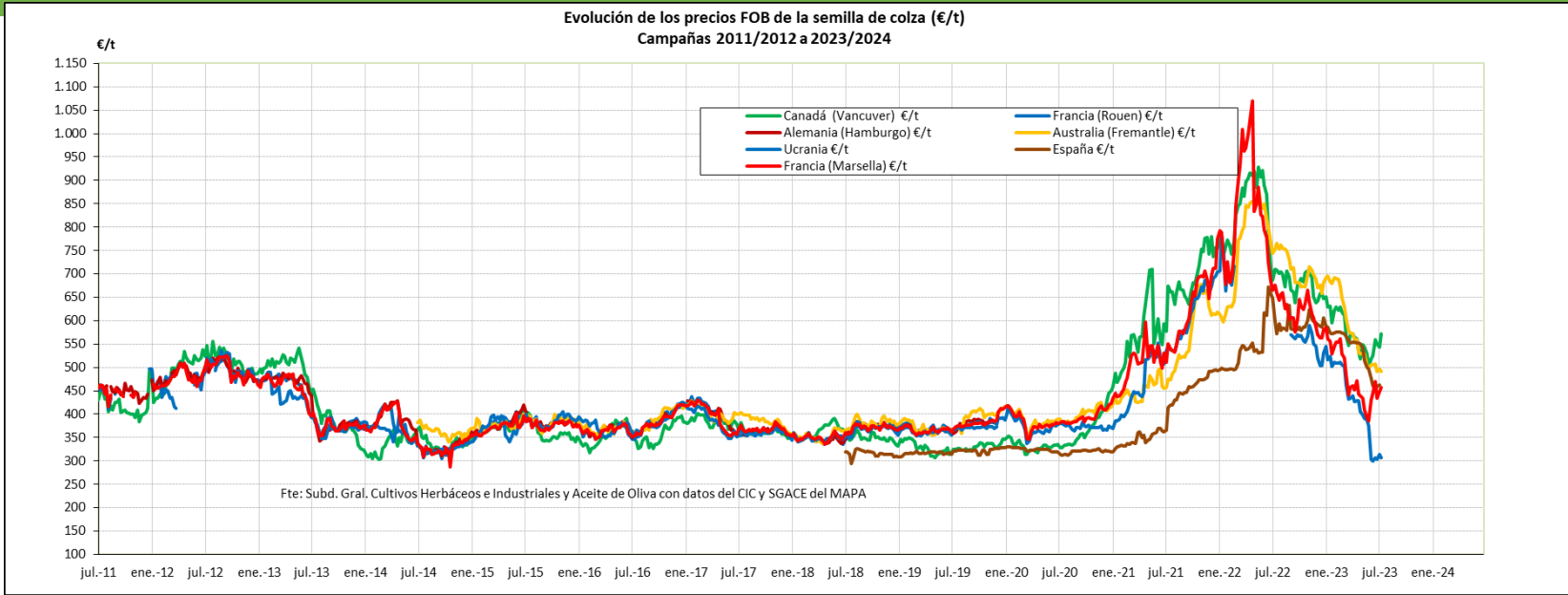


Fuente: SGCHIAO del MAPA

PRECIOS TORTAS O HARINAS SOJA

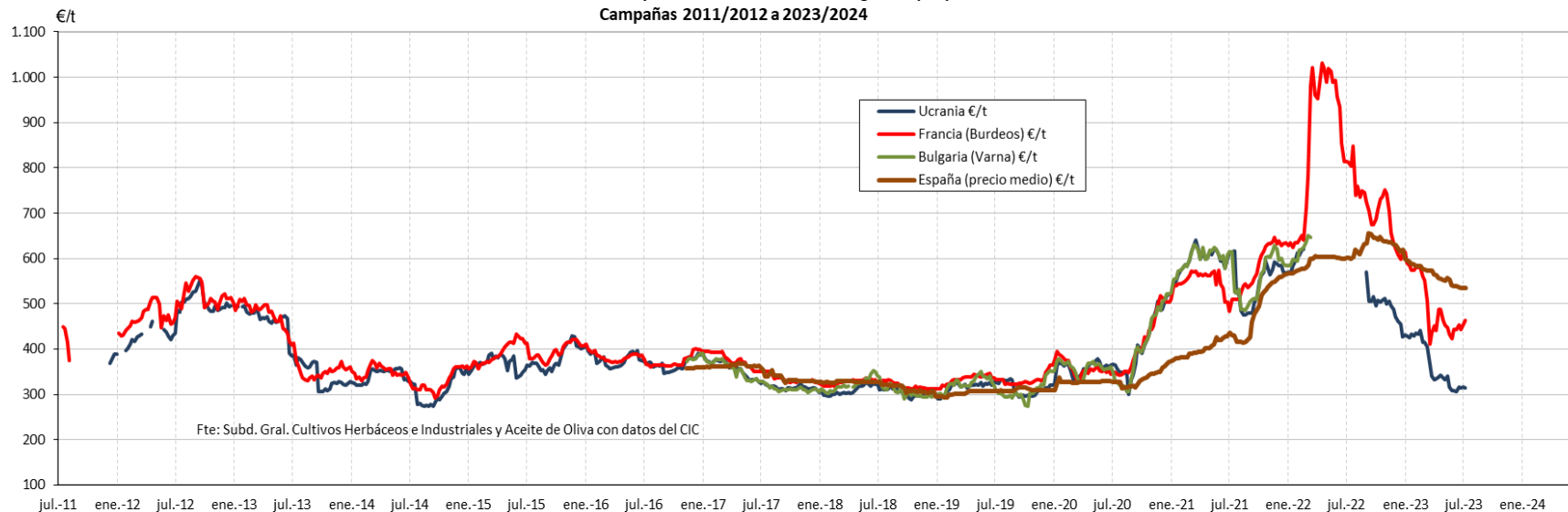


PRECIOS SEMILLAS OLEAGINOSAS. COLZA

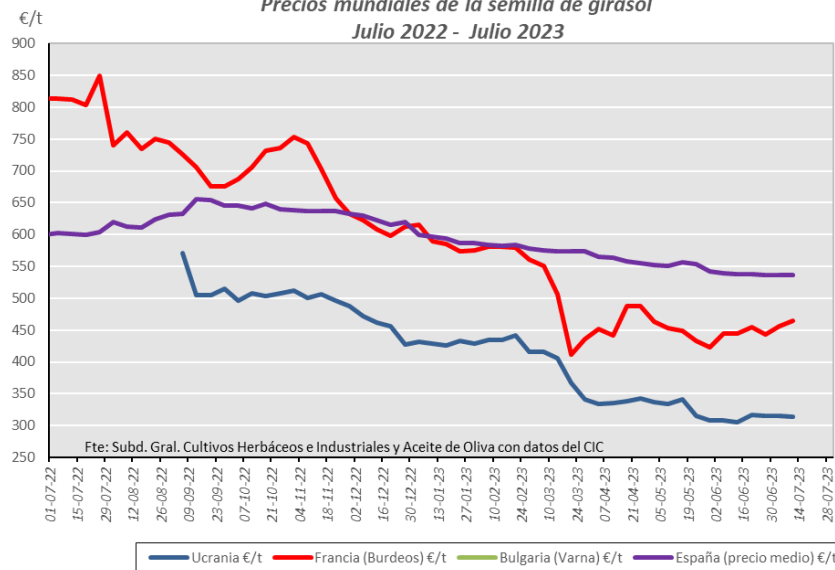


PRECIOS SEMILLAS OLEAGINOSAS. GIRASOL

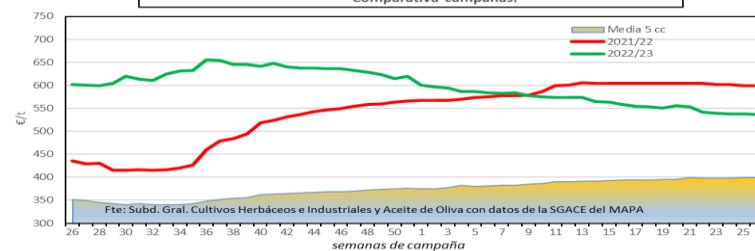
Evolución de los precios FOB de la semilla de girasol (€/t)
Campañas 2011/2012 a 2023/2024



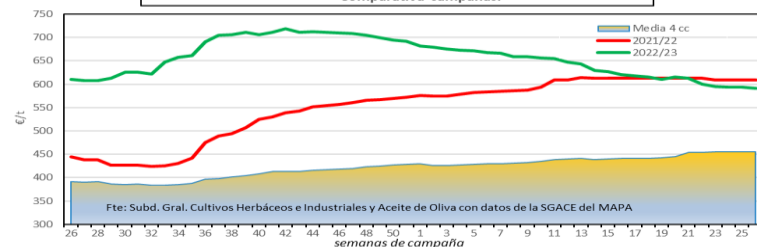
Precios mundiales de la semilla de girasol
Julio 2022 - Julio 2023



Evolución precio medio del girasol convencional en el mercado nacional (€/t).
Comparativa campañas.



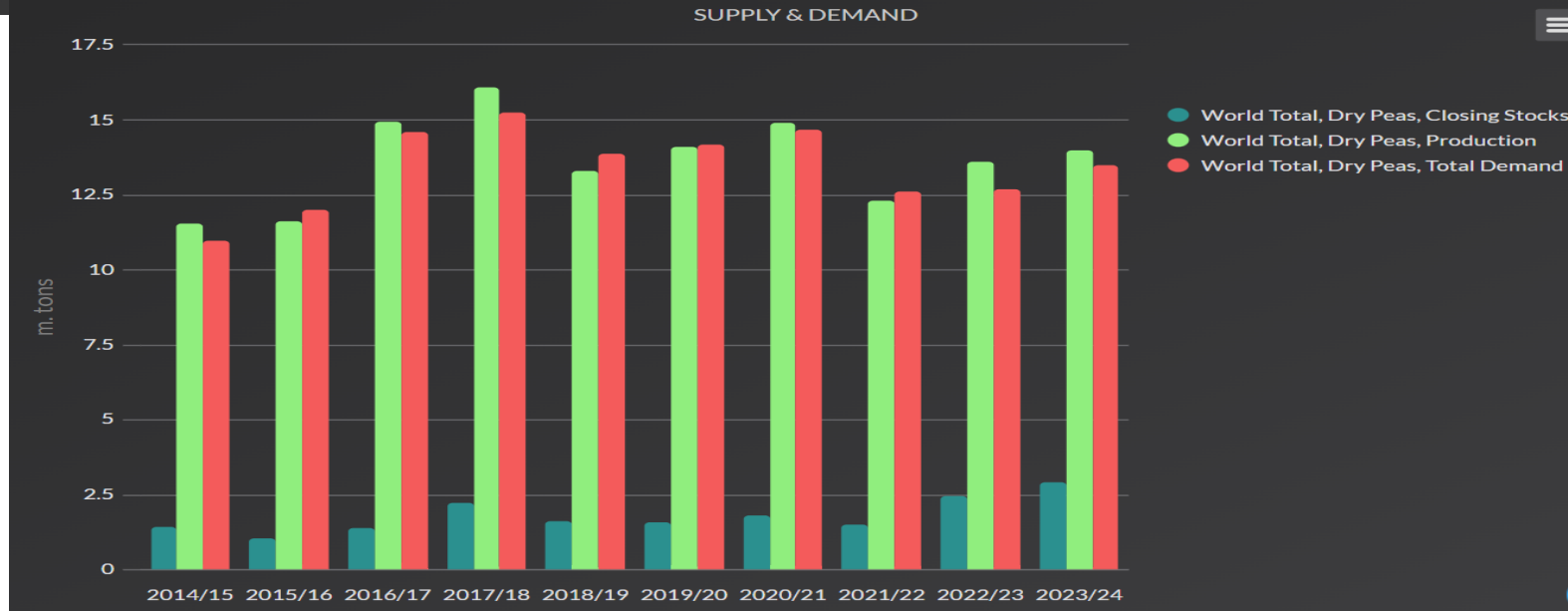
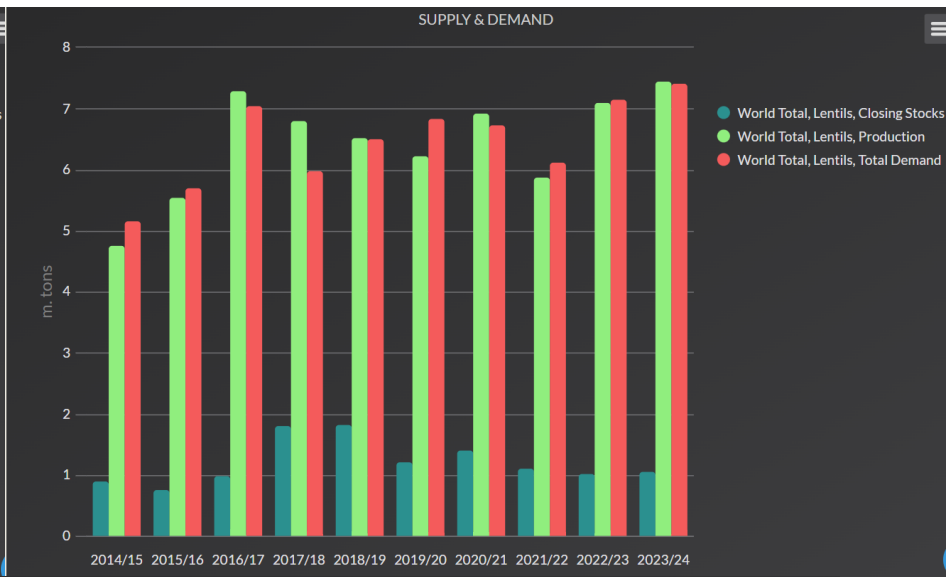
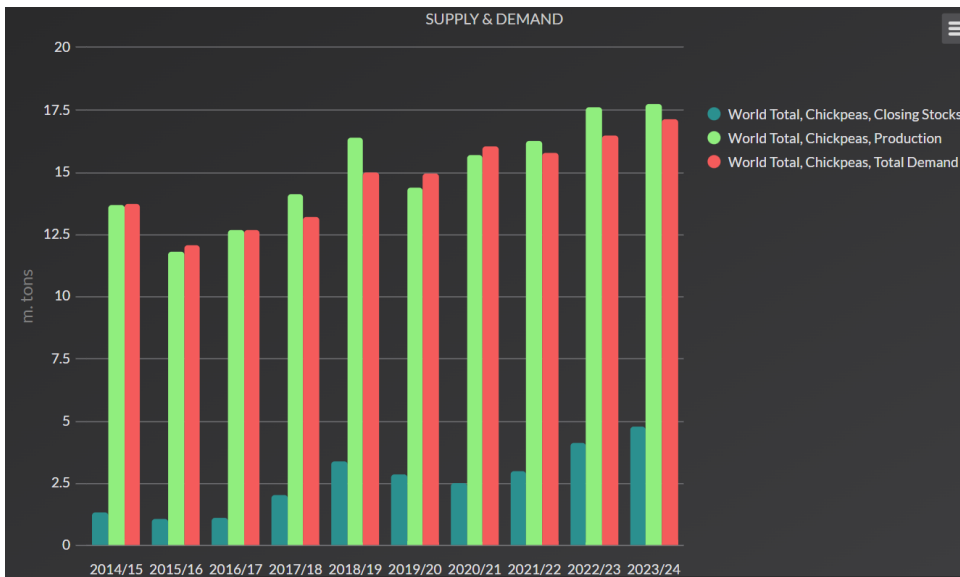
Evolución precio medio del girasol alto oleico en el mercado nacional (€/t).
Comparativa campañas.



LEGUMINOSAS GRANO

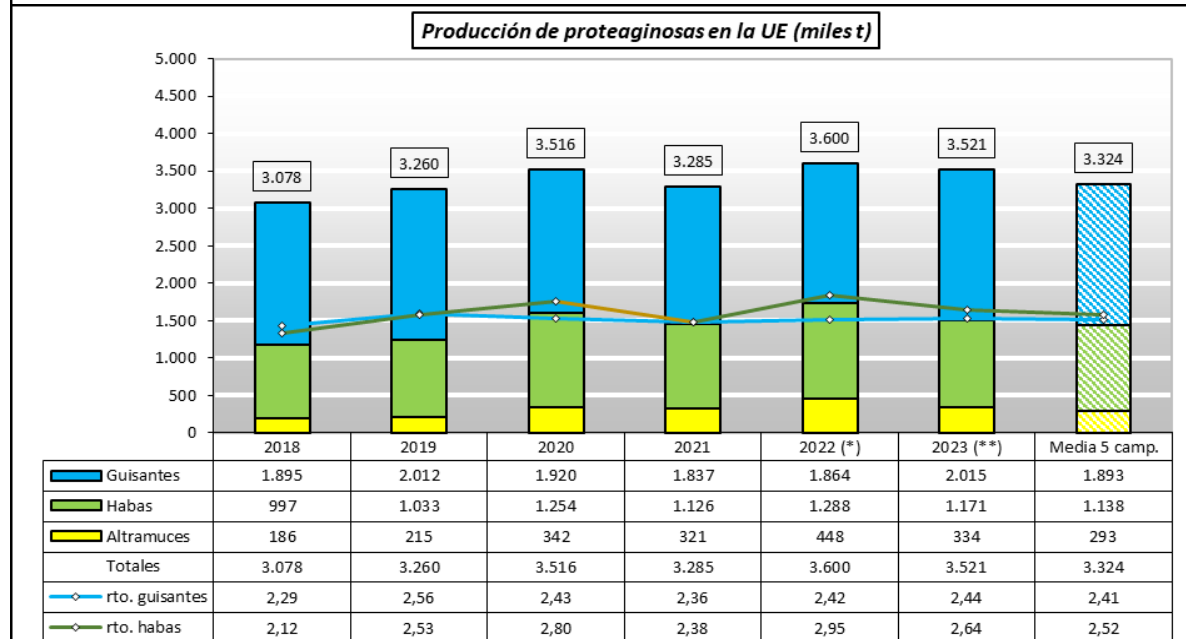
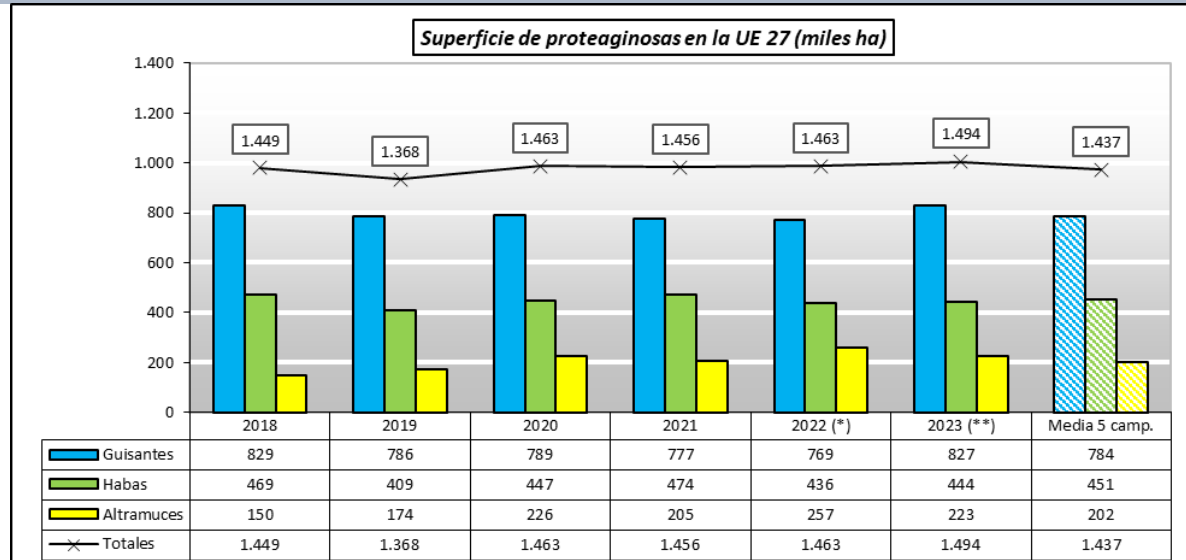


LEGUMINOSAS GRANO: MUNDIAL

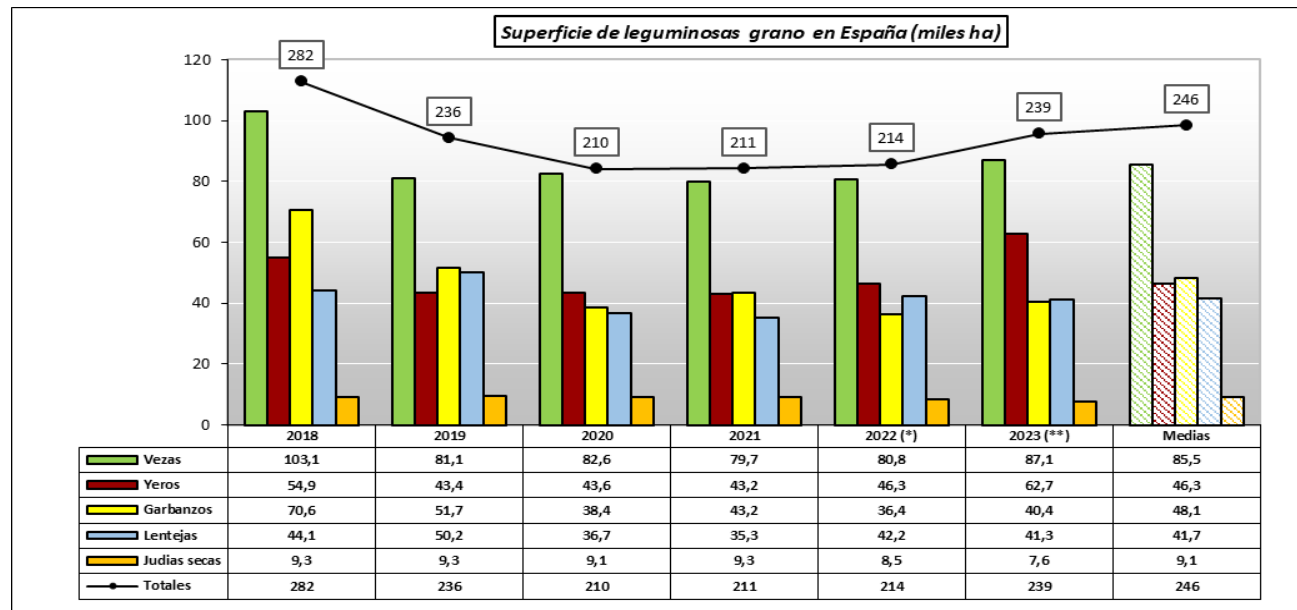
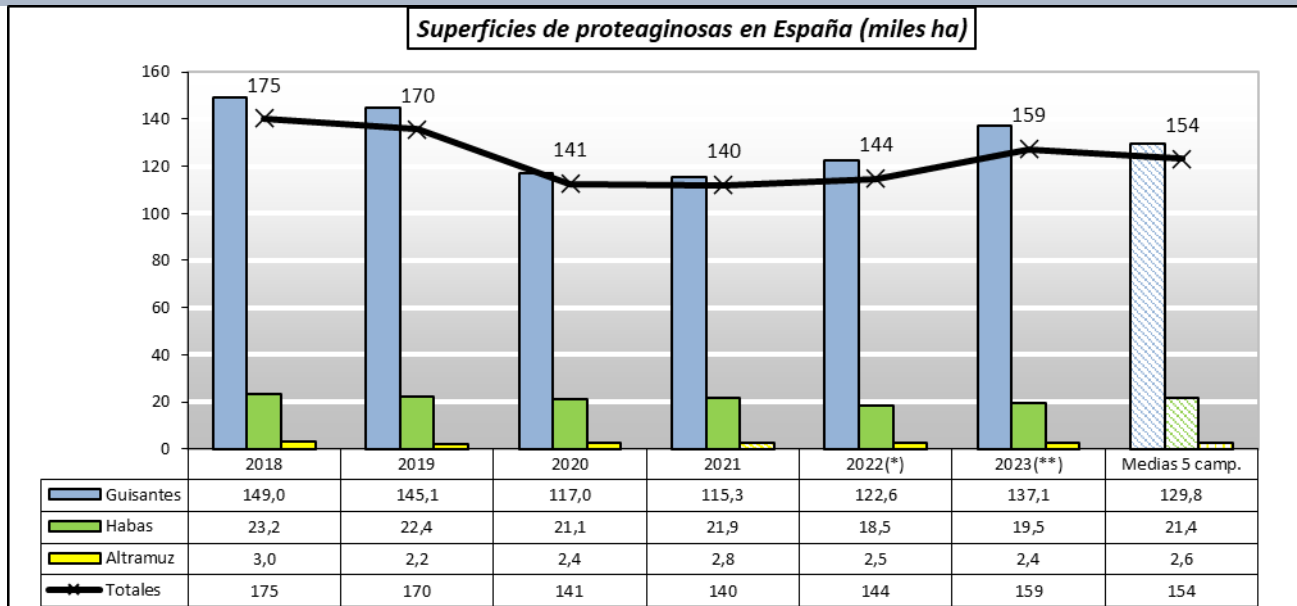


Fuente: IGC
 (*) Estimación; (**) Avance

PROTEAGINOSAS: SUPERFICIE Y PRODUCCIÓN (UE)



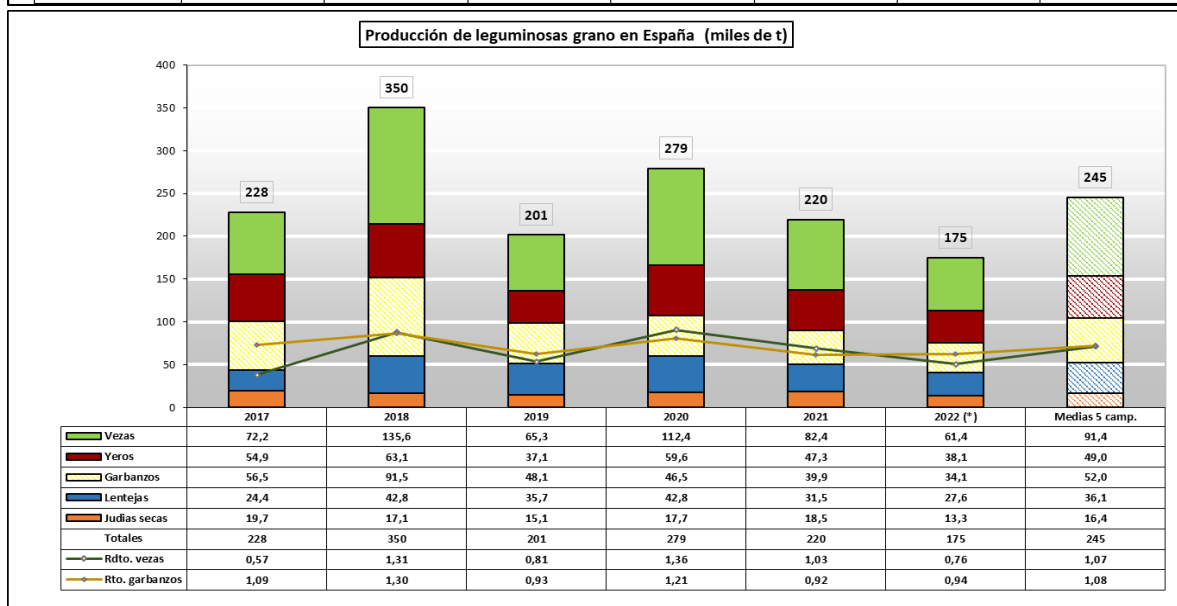
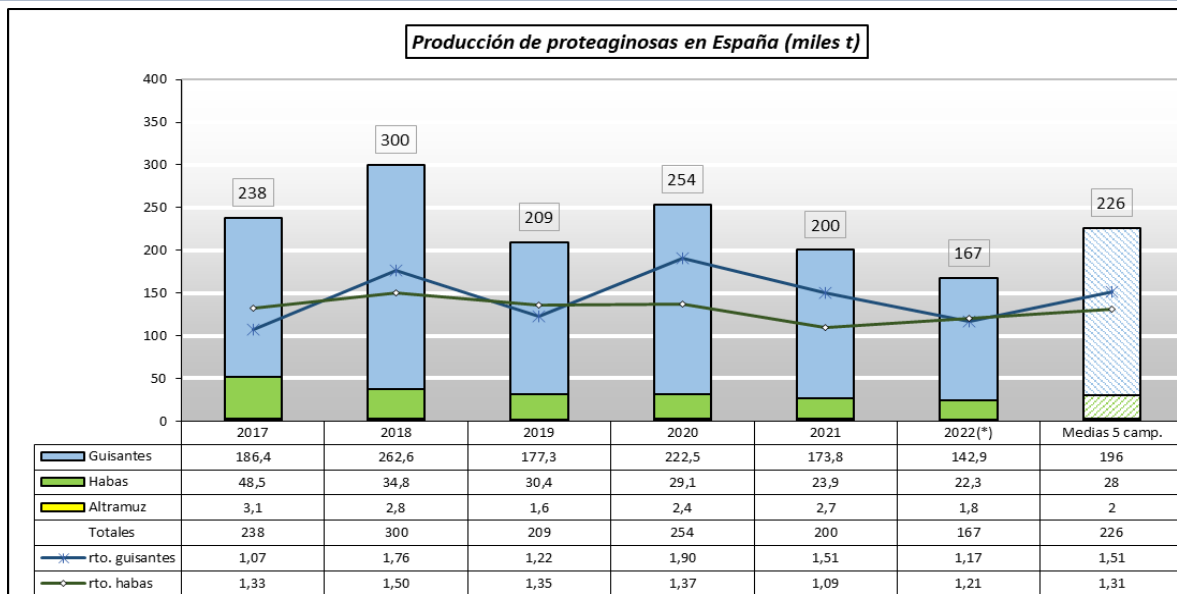
LEGUMINOSAS GRANO: SUPERFICIE (ESPAÑA) Ud: miles ha



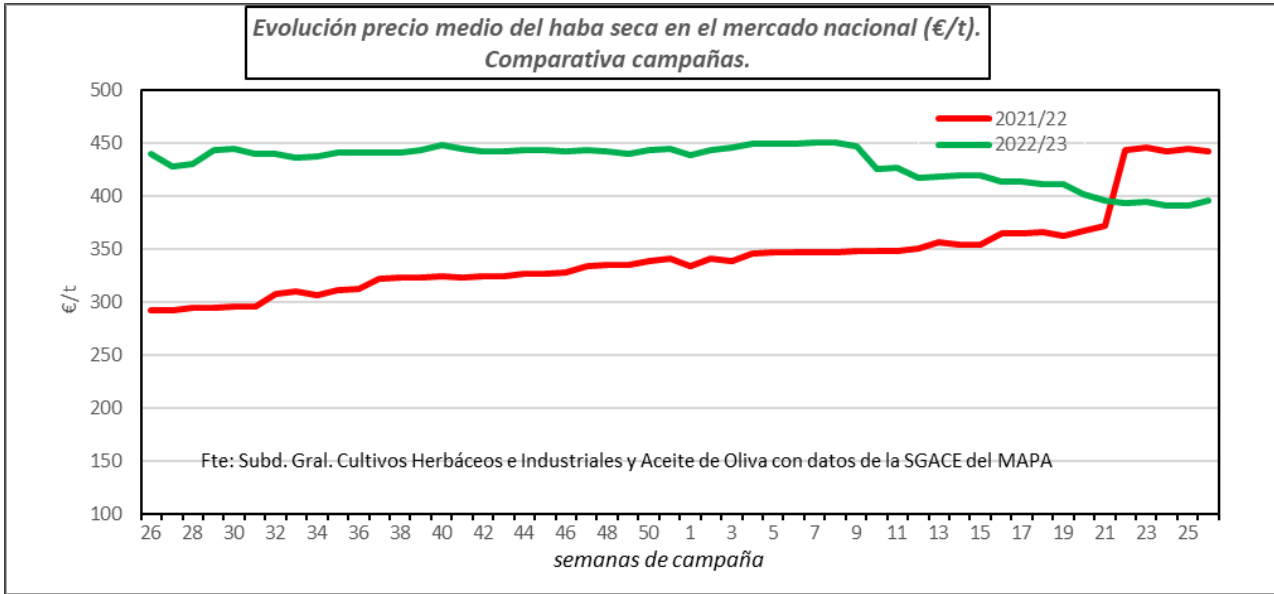
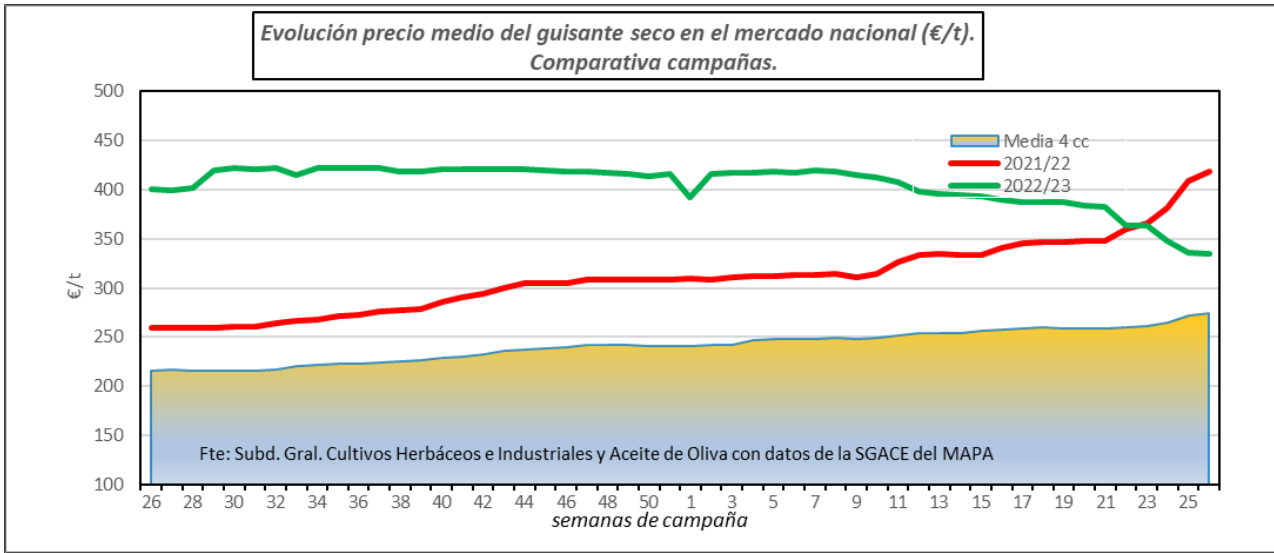
Fuente: Anuario de Estadísticas MAPA y Avances de Superficie y Producciones MAPA.

(*) Estimación; (**) Avances

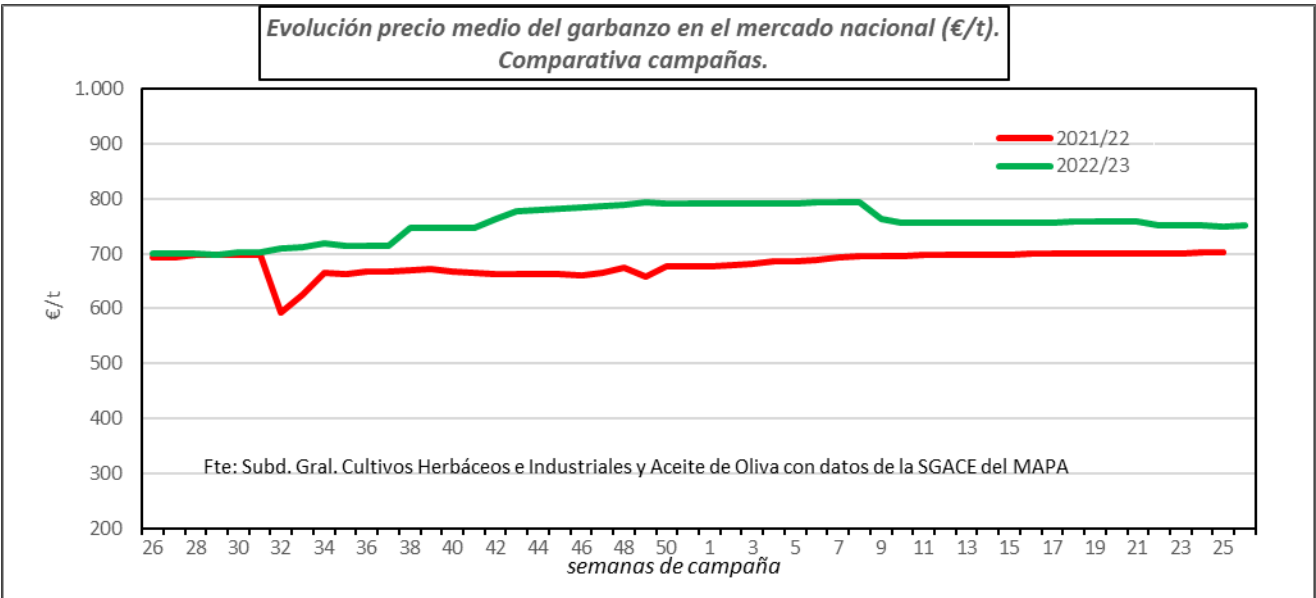
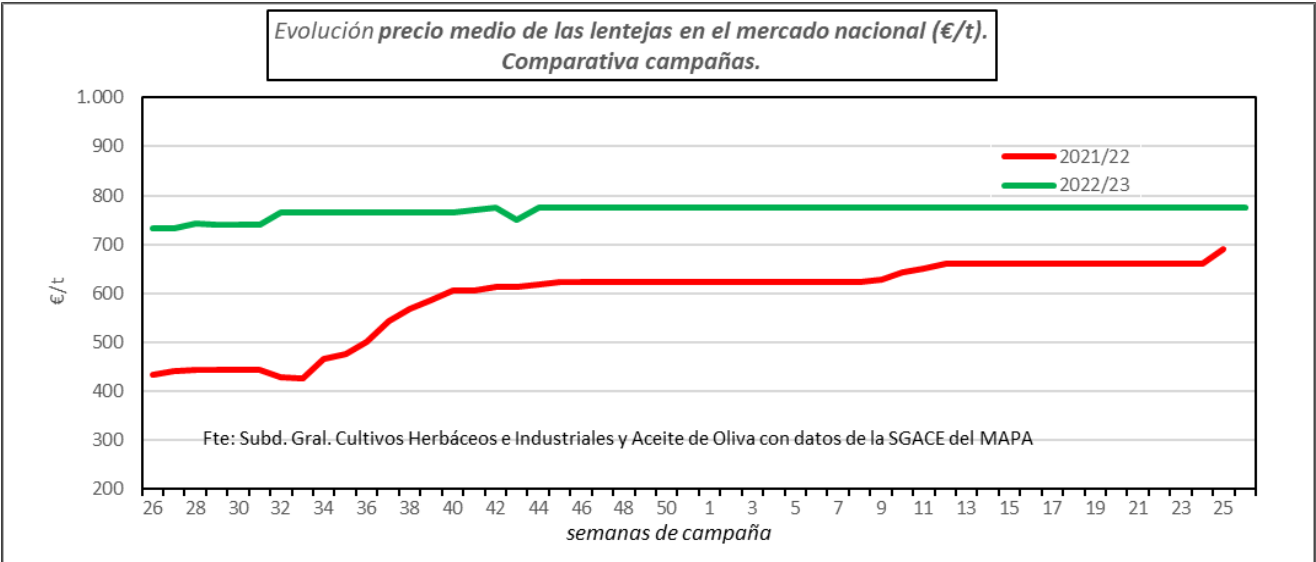
LEGUMINOSAS GRANO: PRODUCCIÓN (ESPAÑA) Ud: miles t



LEGUMINOSAS GRANO- Precios guisantes secos y habas secas.



LEGUMBRES- Precios lentejas y garbanzos.



CEREALES: Comercio exterior España. Importación 2022 (t)

Cuadro Comercio Exterior España - Cereales.					
Cereal	Código TARIC	Área geográfica	IMPORTACIONES		IMPORTACIONES: desglose por producto, código TARIC y áreas geográficas para 2022
			toneladas	% total	
Maíz	1005	Brasil	4.340.645	38,5	<p>Toneladas - IMPORT</p> <p>0 - 96.000 96.000 - 410.000 410.000 - 1.100.000 1.100.000 - 2.200.000 2.200.000 - 4.400.000</p>
		Ucrania	3.168.506	28,1	
		Francia	1.388.766	12,3	
		Rumanía	924.508	8,2	
		Estados Unidos	503.131	4,5	
		Canadá	329.110	2,9	
		Portugal	200.667	1,8	
		Bulgaria	123.354	1,1	
		Polonia	69.631	0,6	
		Lituania	62.714	0,6	
		Letonia	56.987	0,5	
		Moldavia	27.686	0,2	
		Serbia	26.415	0,2	
		Argentina	26.052	0,2	
Otros	29.542	0,3			
TOTAL			11.277.714	100	
Trigo Blando	1001 91 1001 99	Francia	1.087.859	24,6	<p>2022 - IMPORT</p> <p>0 - 8.400 8.400 - 100.000 100.000 - 190.000 190.000 - 330.000 330.000 - 1.100.000</p>
		Ucrania	1.018.123	23,0	
		Letonia	347.846	7,9	
		Bulgaria	318.704	7,2	
		Reino Unido	306.992	6,9	
		Dinamarca	271.400	6,1	
		Lituania	198.708	4,5	
		Rumanía	188.404	4,3	
		Canadá	166.008	3,8	
		Alemania	150.397	3,4	
		Polonia	129.291	2,9	
		Suecia	89.444	2,0	
		Rusia	83.437	1,9	
		Otros	62.602	1,4	
TOTAL			4.419.216	100	
Cebada	1003	Ucrania	479.746	36,1	<p>Toneladas - IMPORT</p> <p>0 - 9.800 9.800 - 35.000 35.000 - 96.000 96.000 - 280.000 280.000 - 480.000</p>
		Francia	299.371	22,5	
		Reino Unido	262.325	19,7	
		Alemania	117.878	8,9	
		Estonia	76.117	5,7	
		Rumanía	42.362	3,2	
		Portugal	27.872	2,1	
		Lituania	14.411	1,1	
		Letonia	5.275	0,4	
		Otros	4.455	0,3	
		Total			

Fuente: Datacomex
(* Datos provisionales)

OLEAGINOSAS: Comercio exterior España. Importaciones granos Ud.: t

Cuadro Comercio Exterior España - granos oleaginosos					
Cereal	Código TARIC	Área geográfica	IMPORTACIONES		IMPORTACIONES: desglose por producto, código TARIC y áreas geográficas para el año 2022
			toneladas	% total	
Haba de Soja	1201	Brasil	2.127.018	65,8	<p>Toneladas - IMPORT</p> <p>0 - 3.800 3.800 - 27.000 27.000 - 69.000 69.000 - 500.000 500.000 - 2.200.000</p>
		Estados Unidos	906.820	28,0	
		Canadá	111.608	3,5	
		Alemania	27.612	0,9	
		Ucrania	26.673	0,8	
		Francia	22.482	0,7	
		Portugal	5.540	0,2	
		China	2.119	0,1	
		Argentina	882	0,0	
		Togo	677	0,0	
		Otros	2.775	0,1	
TOTAL	3.234.206	100,0			
Semilla de Girasol	1206	Francia	224.579	40,0	<p>Toneladas - IMPORT</p> <p>0 - 3.700 3.700 - 29.000 29.000 - 66.000 66.000 - 95.000 95.000 - 230.000</p>
		Rumanía	120.483	21,5	
		Bulgaria	71.158	12,7	
		Ucrania	61.312	10,9	
		Argentina	33.250	5,9	
		China	25.923	4,6	
		Países Bajos	15.828	2,8	
		Estados Unidos	6.285	1,1	
		Italia	1.141	0,2	
		Otros	1.648	0,3	
TOTAL	561.607	100,0			
Semilla de Colza	1205	Francia	35.994	52,7	<p>Toneladas - IMPORT</p> <p>0 - 58 58 - 4.700 4.700 - 5.800 5.800 - 6.700 6.700 - 36.000</p>
		Alemania	11.002	16,1	
		Países Bajos	6.595	9,6	
		Luxemburgo	5.118	7,5	
		Letonia	5.118	7,5	
		Portugal	4.382	6,4	
		Hungría	73	0,1	
		Bélgica	45	0,1	
		Rumanía	11	0,0	
		Otros	12	0,0	
TOTAL	68.350	100,0			

Fuente: Elaboración SGCHIAO- datos DATA COMEX.

OLEAGINOSAS: Comercio exterior España. Importaciones tortas Ud.: t

Cuadro Comercio Exterior España - granos oleaginosos					
Cereal	Código TARIC	Área geográfica	IMPORTACIONES		IMPORTACIONES: desglose por producto, código TARIC y áreas geográficas para el año 2022
			toneladas	% total	
Harina de Soja	23044000	Argentina	1.518.880	53,8	<p>Toneladas - IMPORT</p> <p>0 - 7.700 7.700 - 42.000 42.000 - 75.000 75.000 - 580.000 580.000 - 1.600.000</p>
		Brasil	1.067.107	37,8	
		Alemania	106.537	3,8	
		Portugal	44.667	1,6	
		Estados Unidos	39.612	1,4	
		Canadá	9.061	0,3	
		Bélgica	6.511	0,2	
		Francia	6.460	0,2	
		Luxemburgo	6.049	0,2	
		Países Bajos	5.569	0,2	
		Otros	5.268	0,2	
		TOTAL	2.824.607	100,0	
Torta de Girasol	23063000	Argentina	106.869	43,5	<p>2022 - IMPORT</p> <p>0 - 170 170 - 9.400 9.400 - 25.000 25.000 - 33.000 33.000 - 110.000</p>
		Ucrania	39.877	16,2	
		Rumanía	26.416	10,8	
		Rusia	24.550	10,0	
		Portugal	16.347	6,7	
		Francia	11.444	4,7	
		Países Bajos	7.520	3,1	
		Letonia	6.490	2,6	
		Bulgaria	5.700	2,3	
		Otros	341	0,1	
TOTAL	245.555	100,0			
Torta de Colza	23064100 23064900	Francia	235.943	53,2	<p>Toneladas - IMPORT</p> <p>0 - 6.000 6.000 - 21.000 21.000 - 37.000 37.000 - 59.000 59.000 - 240.000</p>
		Alemania	68.832	15,5	
		Países Bajos	49.699	11,2	
		Bélgica	26.024	5,9	
		Rusia	16.526	3,7	
		Reino Unido	16.267	3,7	
		Portugal	11.452	2,6	
		Lituania	6.211	1,4	
		Bielorusia	5.943	1,3	
		Otros	3.633	0,8	
TOTAL	443.709	100,0			

Fuente: Elaboración SGCHIAO- datos DATA COMEX.



GOBIERNO
DE ESPAÑA

MINISTERIO
DE AGRICULTURA, PESCA
Y ALIMENTACIÓN



U
23



MUCHAS GRACIAS