



**GOBIERNO  
DE ESPAÑA**

**MINISTERIO  
DE MEDIO AMBIENTE  
Y MEDIO RURAL Y MARINO**

# **LA ALIMENTACIÓN MES A MES**

**ENERO**

**2009**



# CONSUMO ALIMENTARIO EN EL HOGAR

## Panel de Consumo Alimentario

### Consumo en enero de 2009

Valor gastado en alimentación: 5.926 millones de euros

Cantidades compradas: 2.546 millones de Kg/ Ltr

#### Evolución con respecto a Enero de 2008

Evolución del gasto: 5,5%

Evolución de las cantidades compradas: 4,3%

En general, prácticamente todos los productos de Alimentación han incrementado las cantidades compradas este mes de enero de 2009 con respecto al mismo mes del año anterior, siendo el Aceite (23%), las Pastas alimenticias (+11,8%), las Legumbres (+10,4%) y las Patatas Frescas (+10%) los que registran mayores incrementos en cantidad.

Solo el Pan (-5,4%) y los Vinos de Mesa, vinos + espumosos S/D (-4,1%) son los productos que han visto reducida su cantidad comprada en enero de 2009 respecto a enero 2008.

### Año móvil (febrero 2008 a enero 2009)

Valor gastado en Alimentación: 66.527 millones de euros

Cantidades compradas: 29.207 millones de Kg/ Ltr

#### Evolución con respecto al año móvil anterior

(febrero 2007 a enero 2008)

Evolución del gasto: 5,0%

Evolución de las cantidades compradas: 0,9%

Los productos que han tenido mayor incremento en la cantidad comprada en el total del año con respecto al año anterior han sido: el Aceite de Oliva (+6,5%), las Pastas alimenticias (+5,8%), las Patatas en su conjunto (+2,9%) y los Vinos DO (+5,9).

Sin embargo, en este último año los productos que han tenido descenso de compras en volumen han sido: el Pan (-3,7%), el Arroz (-3,6%) y el Azúcar (-2,1%)

### \*COMENTARIOS\*

#### Enero 2009 <> Enero 2008

El consumo alimentario en los hogares españoles creció en enero 2009 un +4,3% (en volumen) respecto a enero 2008, consolidándose la tendencia observada de incremento de consumo en el mes de diciembre 2008 (+3,6%). Si bien, es incluso mayor frente a otros meses de enero de años anteriores (+0,7% en 2008, +4,1 en 2007 y +1,5% en 2006). Después de haber asistido a descensos continuados en el consumo de Leche Líquida, en enero 2009 su consumo se ha visto incrementado un +5,4% coincidiendo con una ruptura en la evolución de su precio medio, el cual disminuye un -11,5%.

#### Año móvil (febrero 2008 a enero 2009) <> (febrero 2007 a enero 2008)

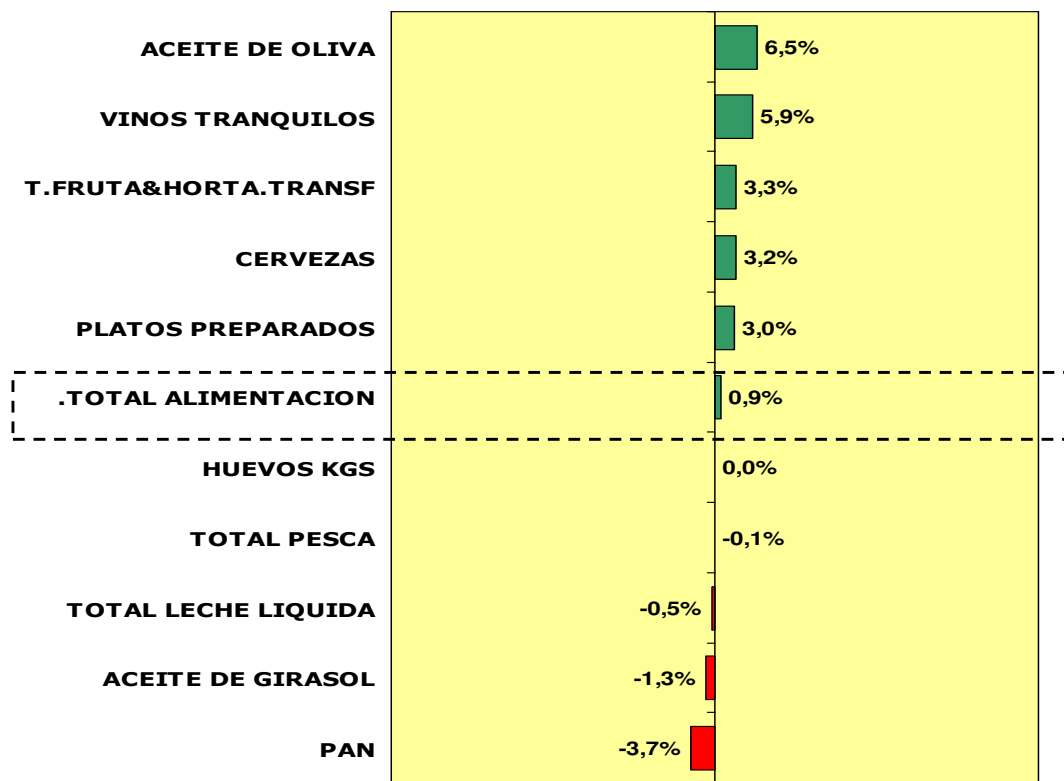
En el conjunto del último año móvil (febrero 2008 a enero 2009) se contempla un crecimiento de +0,9% (en volumen) respecto al mismo periodo del año anterior. Este incremento anual es similar al de los años 2006 (+0.4%) y 2005 (+0.9%) pero inferior al de los dos últimos años (+2.6% en 2007 y +3,5% en 2008).

	TAM Enero 09	% Variación Tam Enero 09 vs Tam Enero 08	% Variación Noviembre 08 vs Noviembre 07	% Variación Diciembre 08 vs Diciembre 08	% Variación Enero 09 vs Enero 08
<b>Volumen (Millones Kgs/Lts.)</b>	29.206,53	0,9%	-1,8%	3,6%	4,3%
<b>Valor (Millones €)</b>	66.527,34	5,0%	0,2%	2,2%	5,5%
<b>Precio Medio</b>	2,28	4,1%	2,1%	-1,3%	1,1%
<b>Consumo x Capita</b>	648,37	0,0%	-2,6%	2,8%	2,4%
<b>Gasto x Capita</b>	1476,82	4,1%	-0,6%	1,5%	3,5%



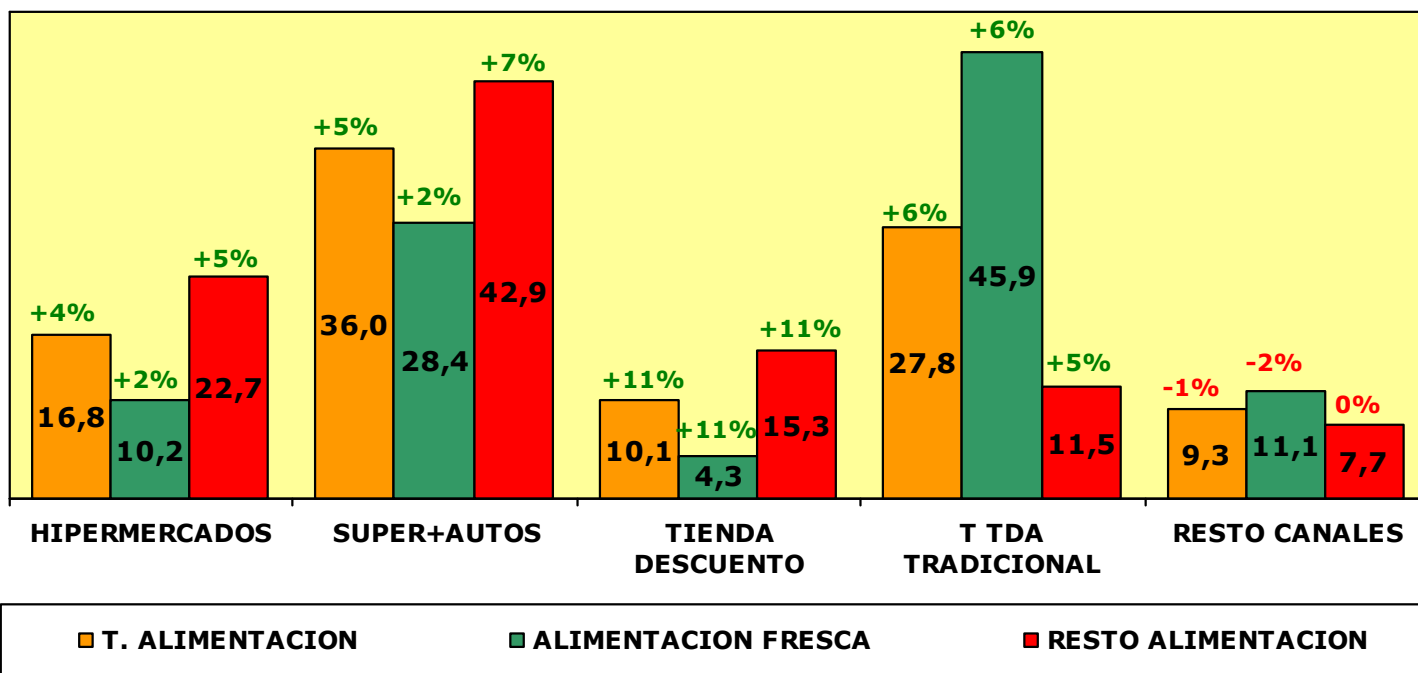
## RANKING DE LOS 5 PRODUCTOS CON MAYOR Y MENOR INCREMENTO DE CONSUMO EN LOS HOGARES (AÑO MÓVIL 1 DE FEBRERO 2008 A 1 DE ENERO DE 2009)

EVOLUCIÓN EN % CON RESPECTO AL AÑO ANTERIOR DEL VOLUMEN (KGS/LITROS)



## % PESO EN VALOR (Euros) DE LOS CANALES DE DISTRIBUCIÓN (nº en negro) Y EVOLUCIÓN DEL GASTO POR CANAL (nº en verde/rojo)

(AÑO MÓVIL 1 DE FEBRERO DE 2008 AL 31 DE ENERO DE 2009)



- Alimentación Fresca= Frutas frescas, Hortalizas frescas (incl. Patatas frescas), Carnes frescas, Pescado fresco, Marisco/ Molusco fresco, Pan Fresco y Huevos

-Total Tienda Tradicional = Tienda Tradicional, Panadería, Carnicería/Charcutería, Pescadería, Tienda de Congelados, y Mercados y Plazas

-Resto Canales = Autoconsumo, Mercadillos y Resto de los canales.

**CONSUMO ALIMENTARIO EN EL HOGAR**

LA ALIMENTACIÓN MES A MES							
MES DE ENERO							
HOGARES							
Productos	Cantidad (Millones De Kgs / L / Uds)		Evolucion	Valor (Millones de €)		Evolucion	Kg / L / Uds per Capita
	2008	2009	%09/08	2008	2009	%09/08	2009
HUEVOS	547,24	549,73	0,5	69,50	70,29	1,1	12,00
TOTAL CARNE	213,66	229,28	7,3	1.383,21	1.508,81	9,1	5,00
TOTAL PESCA	105,74	106,78	1,0	770,92	777,03	0,8	2,33
TOTAL LECHE LIQUIDA	310,07	326,93	5,4	267,91	251,70	-6,1	7,14
TOTAL OTRAS LECHES	2,65	2,35	-11,4	21,46	17,67	-17,6	0,05
T DERIVADOS LACTEOS	130,85	128,22	-2,0	431,78	448,46	3,9	2,80
PAN	168,72	159,59	-5,4	406,37	415,61	2,3	3,48
BOLL.PAST.GALLET.CERE	47,13	50,17	6,4	216,53	245,66	13,5	1,10
CHOCOLATES/CACAOS/SUC	12,10	13,21	9,2	67,40	75,10	11,4	0,29
CAFES E INFUSIONES	6,82	7,00	2,7	59,37	66,46	11,9	0,15
ARROZ	17,85	18,18	1,9	22,50	24,49	8,9	0,40
TOTAL PASTAS	15,04	16,81	11,8	25,65	28,79	12,2	0,37
AZUCAR	15,47	15,80	2,1	14,62	14,99	2,5	0,34
LEGUMBRES	14,49	16,00	10,4	21,10	24,91	18,1	0,35
TOTAL ACEITE	53,04	65,23	23,0	128,35	140,16	9,2	1,42
ACEITE DE OLIVA	36,79	44,60	21,2	108,32	116,59	7,6	0,97
ACEITE DE GIRASOL	13,47	18,42	36,7	15,76	19,82	25,8	0,40
MARGARINA	3,00	3,24	8,0	9,06	10,93	20,5	0,07
PATATAS FRESCAS	88,69	97,58	10,0	57,14	60,33	5,6	2,13
PATATAS CONGELADAS	3,57	3,91	9,4	4,58	4,97	8,7	0,09
PATATAS PROCESADAS	4,57	5,27	15,2	20,21	23,35	15,5	0,11
T.HORTALIZAS FRESCAS	214,26	216,49	1,0	359,80	375,72	4,4	4,73
T.FRUTAS FRESCAS	343,32	362,86	5,7	458,34	463,40	1,1	7,92
ACEITUNAS	8,07	8,11	0,5	21,69	22,99	6,0	0,18
FRUTOS SECOS	8,56	9,84	15,0	48,55	57,28	18,0	0,21
T.FRUTA&HORTA.TRANSF	50,29	55,85	11,1	100,15	112,38	12,2	1,22
PLATOS PREPARADOS	46,09	49,57	7,5	174,43	187,80	7,7	1,08
SALSAS	6,69	7,09	5,9	22,06	24,41	10,6	0,15
VINOS TRANQUILOS	9,14	10,15	11,1	34,99	40,32	15,2	0,22
ESPUMOSOS/CAVAS	2,33	2,10	-9,9	13,29	11,32	-14,8	0,05
VINO DE MESA V+E S/D	21,31	20,43	-4,1	29,16	22,42	-23,1	0,45
OTROS VINOS	1,90	2,32	22,1	7,35	8,81	19,9	0,05
CERVEZAS	46,80	52,34	11,8	51,80	63,45	22,5	1,14
OTRAS BEBIDAS ALCOHOLICAS	3,74	4,15	10,8	30,99	34,73	12,1	0,09
TOTAL ZUMO Y NECTAR	40,12	42,29	5,4	35,52	36,83	3,7	0,92
AGUA DE BEBIDA ENVAS.	194,35	192,39	-1,0	42,00	41,36	-1,5	4,20
GASEOSAS Y BEBID.REFR	139,73	146,38	4,8	110,12	117,16	6,4	3,20
O PRODUCTOS EN PESO	25,02	27,39	9,5	65,57	75,24	14,7	0,60
O PRODUCTOS EN VOLUMEN	12,73	15,23	19,6	16,66	20,91	25,5	0,33
<b>.TOTAL ALIMENTACION</b>	<b>2.441,05</b>	<b>2.546,13</b>	<b>4,3</b>	<b>5.619,50</b>	<b>5.926,24</b>	<b>5,5</b>	<b>55,58</b>

\* Otros productos en peso: Snacks salados, especias, condimentos, levadura, harina, semola, sal, encurtidos, gelatinas, hojaldres, edulcorantes, miel, pastillas de caldo, etc

\* Otros productos en Volumen: horchata, leche de distinta especie a la de la vaca, bebida de almendra, de avellana, vinagre, sidra, etc.

\* Otros Vinos: Vinos de aguja, Vinos de Licor

\* Otras Bebidas Alcohólicas: Brandy, Whisky, Ginebra, Ron, Anís, Otras bebidas con vino y otras bebidas espirituosas

**CONSUMO ALIMENTARIO EN EL HOGAR**

LA ALIMENTACIÓN MES A MES							
TAM ENERO 2009 VS TAM ENERO 2008							
HOGARES							
Productos	Cantidad (Millones De Kgs / L / Uds)		Evolucion	Valor (Millones de €)		Evolucion	Kg / L / Uds per Capita
	2008	2009	%09/08	2008	2009	%09/08	2009
HUEVOS	6.252,33	<b>6.258,68</b>	0,1	746,28	<b>806,75</b>	8,1	138,94
TOTAL CARNE	2.262,17	<b>2.291,69</b>	1,3	14.562,07	<b>15.251,46</b>	4,7	50,86
TOTAL PESCA	1.253,11	<b>1.251,52</b>	-0,1	8.916,24	<b>8.931,43</b>	0,2	27,78
TOTAL LECHE LIQUIDA	3.545,98	<b>3.528,22</b>	-0,5	2.669,58	<b>2.917,58</b>	9,3	78,32
TOTAL OTRAS LECHE	28,26	<b>28,77</b>	1,8	198,73	<b>217,59</b>	9,5	0,64
T DERIVADOS LACTEOS	1.533,13	<b>1.548,67</b>	1,0	4.972,75	<b>5.319,41</b>	7,0	34,38
PAN	1.901,90	<b>1.832,31</b>	-3,7	4.165,26	<b>4.569,01</b>	9,7	40,68
BOLL.PAST.GALLET.CERE	556,89	<b>573,28</b>	2,9	2.433,09	<b>2.658,88</b>	9,3	12,73
CHOCOLATES/CACAOS/SUC	140,20	<b>144,70</b>	3,2	825,91	<b>882,89</b>	6,9	3,21
CAFES E INFUSIONES	73,59	<b>75,35</b>	2,4	616,27	<b>674,12</b>	9,4	1,67
ARROZ	197,76	<b>190,72</b>	-3,6	242,89	<b>258,40</b>	6,4	4,23
TOTAL PASTAS	157,69	<b>166,91</b>	5,8	244,86	<b>301,20</b>	23,0	3,70
AZUCAR	185,30	<b>181,42</b>	-2,1	176,04	<b>172,51</b>	-2,0	4,03
LEGUMBRES	145,84	<b>149,55</b>	2,5	204,15	<b>225,46</b>	10,4	3,32
TOTAL ACEITE	612,69	<b>637,28</b>	4,0	1.452,36	<b>1.553,97</b>	7,0	14,14
ACEITE DE OLIVA	417,26	<b>444,54</b>	6,5	1.248,59	<b>1.290,17</b>	3,3	9,87
ACEITE DE GIRASOL	166,46	<b>164,32</b>	-1,3	159,84	<b>214,64</b>	34,3	3,65
MARGARINA	32,52	<b>33,33</b>	2,5	97,04	<b>112,91</b>	16,4	0,74
PATATAS FRESCAS	1.066,12	<b>1.095,25</b>	2,7	791,42	<b>742,81</b>	-6,1	24,31
PATATAS CONGELADAS	36,41	<b>38,57</b>	5,9	49,69	<b>49,72</b>	0,1	0,86
PATATAS PROCESADAS	53,52	<b>56,51</b>	5,6	232,68	<b>259,95</b>	11,7	1,25
T.HORTALIZAS FRESCAS	2.529,40	<b>2.569,83</b>	1,6	4.135,42	<b>4.191,14</b>	1,3	57,05
T.FRUTAS FRESCAS	4.281,55	<b>4.260,93</b>	-0,5	5.756,73	<b>6.004,55</b>	4,3	94,59
ACEITUNAS	107,95	<b>105,25</b>	-2,5	290,73	<b>293,88</b>	1,1	2,34
FRUTOS SECOS	116,80	<b>116,40</b>	-0,3	652,61	<b>696,62</b>	6,7	2,58
T.FRUTA&HORTA.TRANSF	583,52	<b>603,01</b>	3,3	1.151,97	<b>1.250,31</b>	8,5	13,39
PLATOS PREPARADOS	477,42	<b>491,63</b>	3,0	1.905,96	<b>2.008,59</b>	5,4	10,91
SALSAS	85,17	<b>87,68</b>	2,9	253,75	<b>293,24</b>	15,6	1,95
VINOS TRANQUILOS	125,97	<b>133,38</b>	5,9	486,84	<b>502,86</b>	3,3	2,96
ESPUMOSOS/CAVAS	30,10	<b>30,35</b>	0,8	160,02	<b>152,68</b>	-4,6	0,67
VINO DE MESA V+E S/D	269,84	<b>275,73</b>	2,2	301,69	<b>297,21</b>	-1,5	6,12
OTROS VINOS	32,80	<b>34,40</b>	4,9	102,76	<b>110,61</b>	7,6	0,76
CERVEZAS	699,29	<b>721,63</b>	3,2	769,38	<b>838,11</b>	8,9	16,02
OTRAS BEBIDAS ALCOHOLICAS	61,42	<b>63,18</b>	2,9	434,32	<b>438,98</b>	1,1	1,40
TOTAL ZUMO Y NECTAR	507,76	<b>518,71</b>	2,2	441,36	<b>469,22</b>	6,3	11,52
AGUA DE BEBIDA ENVAS.	2.329,48	<b>2.369,63</b>	1,7	494,52	<b>509,15</b>	3,0	52,61
GASEOSAS Y BEBID.REFR	1.890,56	<b>1.905,26</b>	0,8	1.467,21	<b>1.517,69</b>	3,4	42,30
O PRODUCTOS EN PESO	288,21	<b>308,57</b>	7,1	732,00	<b>817,21</b>	11,6	6,85
O PRODUCTOS EN VOLUMEN	147,16	<b>165,82</b>	12,7	196,44	<b>229,24</b>	16,7	3,68
<b>.TOTAL ALIMENTACION</b>	<b>28.957,00</b>	<b>29.206,53</b>	<b>0,9</b>	<b>63.333,05</b>	<b>66.527,34</b>	<b>5,0</b>	<b>648,37</b>

\* Otros productos en peso: Snacks salados, especias, condimentos, levadura, harina, semola, sal, encurtidos, gelatinas, hojaldres, edulcorantes, miel, pastillas de caldo, etc

\* Otros productos en Volumen: horchata, leche de distinta especie a la de la vaca, bebida de almendra, de avellana, vinagre, sidra, etc.

\* Otros Vinos: Vinos de aguja, Vinos de Licor

\* Otras Bebidas Alcoholicas: Brandy, Whisky, Ginebra, Ron, Anis, Otras bebidas con vino y otras bebidas espirituosas



GOBIERNO  
DE ESPAÑA

MINISTERIO  
DE MEDIO AMBIENTE  
Y MEDIO RURAL Y MARINO

# CONSUMO ALIMENTARIO EN EL HOGAR

MILES de Kgs./l./Unidades

MILES de €

PART. MERC. VALOR\*\*

TAM ENERO 2008 TAM ENERO 2009 TAM ENERO 2008 TAM ENERO 2009 TAM ENERO 2008 TAM ENERO 2009

<b>TOTAL CARNE</b>	<b>2262171,51</b>	<b>2291686,00</b>	<b>14562066,05</b>	<b>15251459,10</b>	<b>22,99</b>	<b>22,93</b>
CARNE FRESCA	1731203,42	1736625,27	10146599,88	10621601,28	16,02	15,97
CARNE VACUNO	325142,21	324145,54	2762221,48	2881210,07	4,36	4,33
CARNE POLLO	571868,56	586917,64	2215520,90	2424712,45	3,50	3,64
CARNE OVINO/CAPRINO	120121,69	105123,24	1138252,39	1086670,12	1,80	1,63
CARNE CERDO	508752,67	524275,15	2998673,81	3170521,90	4,73	4,77
CARNE CONGELADA	38127,77	38953,68	194665,24	204756,60	0,31	0,31
CARNE TRANSFORMADA	492840,32	516107,05	4220800,93	4425101,22	6,66	6,65
<b>TOTAL PESCA</b>	<b>1253108,32</b>	<b>1251521,40</b>	<b>8916236,09</b>	<b>8931432,83</b>	<b>14,08</b>	<b>13,43</b>
PESCADOS	701419,05	703602,44	4660529,58	4693409,54	7,36	7,05
PESCADOS FRESCOS	563923,21	561944,84	3771075,15	3793444,56	5,95	5,70
PESCADOS CONGELADOS	137495,84	141657,60	889454,43	899964,98	1,40	1,35
MARISCO/MOLUSCO/CRUS	375356,60	369813,05	2814960,04	2704299,31	4,44	4,06
CONS.PESCADO/MOLUSCO	176332,68	178105,91	1440746,48	1533723,98	2,27	2,31
<b>TOTAL LECHE LIQUIDA</b>	<b>3545983,81</b>	<b>3528220,05</b>	<b>2669584,28</b>	<b>2917579,55</b>	<b>4,22</b>	<b>4,39</b>
LECHE ESTERILIZADA	3411671,42	3352429,77	2581967,17	2777107,77	4,08	4,17
LECHE PASTERIZADA	66728,23	123577,14	51284,50	106719,71	0,08	0,16
LECHE CRUDA	67584,16	52213,14	36332,60	33752,07	0,06	0,05
<b>T DERIVADOS LACTEOS</b>	<b>1533128,62</b>	<b>1548666,50</b>	<b>4972753,18</b>	<b>5319412,31</b>	<b>7,85</b>	<b>8,00</b>
YOGURT	423811,74	416574,50	821750,07	825639,35	1,30	1,24
BIFIDUS + LECHE FEMENTADAS	242541,11	248374,56	846744,41	875617,58	1,34	1,32
QUESO	279788,29	292685,38	1954697,01	2173033,81	3,09	3,27
RESTO DERIVADOS LACTEOS	586987,48	591032,05	1349561,69	1445121,57	2,13	2,17
<b>HUEVOS</b>	<b>6252325,48</b>	<b>6258676,12</b>	<b>746282,01</b>	<b>806752,61</b>	<b>1,18</b>	<b>1,21</b>
<b>PAN</b>	<b>1901895,28</b>	<b>1832307,13</b>	<b>4165263,45</b>	<b>4569008,96</b>	<b>6,58</b>	<b>6,87</b>
<b>LEGUMBRES</b>	<b>145842,46</b>	<b>149545,66</b>	<b>204146,91</b>	<b>225455,31</b>	<b>0,32</b>	<b>0,34</b>
<b>AZUCAR</b>	<b>185296,08</b>	<b>181421,48</b>	<b>176038,73</b>	<b>172505,16</b>	<b>0,28</b>	<b>0,26</b>
<b>TOTAL ACEITE</b>	<b>612693,54</b>	<b>637283,75</b>	<b>1452364,22</b>	<b>1553970,72</b>	<b>2,29</b>	<b>2,34</b>
ACEITE DE OLIVA	417262,84	444536,37	1248594,51	1290174,59	1,97	1,94
ACEITE DE GIRASOL	166462,90	164322,77	159838,31	214643,33	0,25	0,32

\*\* La participación del mercado en valor representa el porcentaje de gasto de cada producto comparado con el Gasto total en Alimentación = 100%



GOBIERNO  
DE ESPAÑA

MINISTERIO  
DE MEDIO AMBIENTE  
Y MEDIO RURAL Y MARINO

# CONSUMO ALIMENTARIO EN EL HOGAR

	MILES de Kgs./l./Unidades		MILES de €		PART. MERC. VALOR**	
	TAM ENERO 2008	TAM ENERO 2009	TAM ENERO 2008	TAM ENERO 2009	TAM ENERO 2008	TAM ENERO 2009
<b>PATATAS FRESCAS</b>	<b>1066117,78</b>	<b>1095254,10</b>	<b>791420,17</b>	<b>742812,50</b>	<b>1,25</b>	<b>1,12</b>
<b>T.HORTALIZAS FRESCAS</b>	<b>2529402,28</b>	<b>2569831,59</b>	<b>4135415,76</b>	<b>4191143,13</b>	<b>6,53</b>	<b>6,30</b>
TOMATES	601512,44	596398,05	868178,80	847613,53	1,37	1,27
CEBOLLAS	319537,41	322216,12	340670,89	308433,20	0,54	0,46
LECHUGA/ESC./ENDIVIA	233206,69	226420,12	445472,69	436188,50	0,70	0,66
PIMIENTOS	193887,49	196869,48	362477,62	368705,65	0,57	0,55
JUDIAS VERDES	107918,41	106097,83	299120,35	302860,85	0,47	0,46
COLES	76377,22	88157,72	76896,21	90841,27	0,12	0,14
<b>T.FRUTAS FRESCAS</b>	<b>4281550,75</b>	<b>4260925,24</b>	<b>5756725,53</b>	<b>6004554,84</b>	<b>9,09</b>	<b>9,03</b>
NARANJAS	923072,74	883428,85	862129,02	882263,06	1,36	1,33
MANDARINAS	305018,59	287007,29	363168,93	354273,80	0,57	0,53
LIMONES	88329,15	89891,59	115475,23	152855,66	0,18	0,23
PLATANOS	446994,21	454137,57	652831,84	698363,22	1,03	1,05
MANZANAS	515649,02	531809,11	690288,95	721856,87	1,09	1,09
PERAS	300742,12	303825,88	422106,92	449660,75	0,67	0,68
MELOCOTONES	217273,41	211128,47	338020,86	329203,02	0,53	0,49
ALBARICOQUES	38565,07	36565,05	82861,16	78481,95	0,13	0,12
FRESAS/FRESON	94711,49	102358,68	224972,39	252535,75	0,36	0,38
MELON	346295,10	351566,16	330153,42	350479,90	0,52	0,53
SANDIA	312164,56	303097,27	234196,52	254434,90	0,37	0,38
CIRUELAS	77734,40	74058,67	132186,36	130303,58	0,21	0,20
CEREZAS	48629,72	47972,55	175533,74	156145,42	0,28	0,23
UVAS	86796,26	86739,05	181745,57	178338,47	0,29	0,27
KIWI	141169,18	132431,18	325920,54	342917,81	0,51	0,52
<b>VINOS TRANQUILOS</b>	<b>125971,71</b>	<b>133375,70</b>	<b>486844,83</b>	<b>502860,24</b>	<b>0,77</b>	<b>0,76</b>
<b>ESPUMOSOS/CAVAS</b>	<b>30103,26</b>	<b>30351,43</b>	<b>160021,77</b>	<b>152677,95</b>	<b>0,25</b>	<b>0,23</b>
<b>VINO DE MESA V+E S/D</b>	<b>269838,39</b>	<b>275734,84</b>	<b>301691,99</b>	<b>297210,96</b>	<b>0,48</b>	<b>0,45</b>
<b>OTROS VINOS</b>	<b>32803,45</b>	<b>34403,31</b>	<b>102756,25</b>	<b>110607,46</b>	<b>0,16</b>	<b>0,17</b>
<b>CERVEZAS</b>	<b>699291,94</b>	<b>721633,86</b>	<b>769383,80</b>	<b>838105,45</b>	<b>1,21</b>	<b>1,26</b>
<b>OTRAS BEBIDAS ALCOHOLICAS</b>	<b>61420,77</b>	<b>63177,76</b>	<b>434320,84</b>	<b>438977,83</b>	<b>0,69</b>	<b>0,66</b>
<b>TOTAL ZUMO Y NECTAR</b>	<b>507755,19</b>	<b>518709,45</b>	<b>441357,94</b>	<b>469222,48</b>	<b>0,70</b>	<b>0,71</b>

\*\* La participación del mercado en valor representa el porcentaje de gasto de cada producto comparado con el Gasto total en Alimentación = 100%



GOBIERNO  
DE ESPAÑA

MINISTERIO  
DE MEDIO AMBIENTE  
Y MEDIO RURAL Y MARINO

# CONSUMO ALIMENTARIO EN EL HOGAR

	CONSUMOXCAPITA		GASTOXCAPITA €		PRECIO MEDIO €XKilo	
	TAM ENERO 2008	TAM ENERO 2009	TAM ENERO 2008	TAM ENERO 2009	TAM ENERO 2008	TAM ENERO 2009
<b>TOTAL CARNE</b>	<b>50,65</b>	<b>50,86</b>	<b>326,05</b>	<b>338,50</b>	<b>6,44</b>	<b>6,66</b>
CARNE FRESCA	38,76	38,54	227,19	235,74	5,86	6,12
CARNE VACUNO	7,28	7,20	61,85	63,95	8,50	8,89
CARNE POLLO	12,80	13,03	49,61	53,82	3,87	4,13
CARNE OVINO/CAPRINO	2,69	2,33	25,49	24,12	9,48	10,34
CARNE CERDO	11,39	11,63	67,13	70,36	5,89	6,05
CARNE CONGELADA	0,85	0,86	4,36	4,54	5,11	5,26
CARNE TRANSFORMADA	11,03	11,45	94,50	98,21	8,56	8,57
<b>TOTAL PESCA</b>	<b>28,06</b>	<b>27,78</b>	<b>199,65</b>	<b>198,27</b>	<b>7,12</b>	<b>7,14</b>
PESCADOS	15,71	15,62	104,36	104,19	6,64	6,67
PESCADOS FRESCOS	12,63	12,48	84,44	84,21	6,69	6,75
PESCADOS CONGELADOS	3,08	3,14	19,92	19,98	6,47	6,35
MARISCO/MOLUSCO/CRUS	8,40	8,21	63,03	60,03	7,50	7,31
CONS.PESCADO/MOLUSCO	3,95	3,95	32,26	34,05	8,17	8,61
<b>TOTAL LECHE LIQUIDA</b>	<b>79,40</b>	<b>78,32</b>	<b>59,77</b>	<b>64,77</b>	<b>0,75</b>	<b>0,83</b>
LECHE ESTERILIZADA	76,39	74,42	57,81	61,65	0,76	0,83
LECHE PASTERIZADA	1,49	2,74	1,15	2,37	0,77	0,86
LECHE CRUDA	1,51	1,16	0,81	0,75	0,54	0,65
<b>T DERIVADOS LACTEOS</b>	<b>34,33</b>	<b>34,38</b>	<b>111,35</b>	<b>118,09</b>	<b>3,24</b>	<b>3,43</b>
YOGURT	9,49	9,25	18,40	18,33	1,94	1,98
BIFIDUS + LECHE FEMENTADAS	5,43	5,51	18,96	19,44	3,49	3,53
QUESO	6,26	6,50	43,77	48,23	6,99	7,42
RESTO DERIVADOS LACTEOS	13,14	13,12	30,22	32,09	2,30	2,45
<b>HUEVOS</b>	<b>140,00</b>	<b>138,94</b>	<b>16,71</b>	<b>17,91</b>	<b>0,12</b>	<b>0,13</b>
<b>PAN</b>	<b>42,59</b>	<b>40,68</b>	<b>93,26</b>	<b>101,42</b>	<b>2,19</b>	<b>2,49</b>
<b>LEGUMBRES</b>	<b>3,27</b>	<b>3,32</b>	<b>4,57</b>	<b>5,00</b>	<b>1,40</b>	<b>1,51</b>
<b>AZUCAR</b>	<b>4,15</b>	<b>4,03</b>	<b>3,94</b>	<b>3,83</b>	<b>0,95</b>	<b>0,95</b>
<b>TOTAL ACEITE</b>	<b>13,72</b>	<b>14,14</b>	<b>32,52</b>	<b>34,50</b>	<b>2,37</b>	<b>2,44</b>
ACEITE DE OLIVA	9,34	9,87	27,96	28,64	2,99	2,90
ACEITE DE GIRASOL	3,73	3,65	3,58	4,76	0,96	1,31





GOBIERNO  
DE ESPAÑA

MINISTERIO  
DE MEDIO AMBIENTE  
Y MEDIO RURAL Y MARINO

# CONSUMO ALIMENTARIO EN EL HOGAR

## CONSUMOXCAPITA

## GASTOXCAPITA €

## PRECIO MEDIO €XKilo

TAM ENERO 2008 TAM ENERO 2009 TAM ENERO 2008 TAM ENERO 2009 TAM ENERO 2008 TAM ENERO 2009

<b>PATATAS FRESCAS</b>	<b>23,87</b>	<b>24,31</b>	<b>17,72</b>	<b>16,49</b>	<b>0,74</b>	<b>0,68</b>
<b>T.HORTALIZAS FRESCAS</b>	<b>56,64</b>	<b>57,05</b>	<b>92,60</b>	<b>93,04</b>	<b>1,63</b>	<b>1,63</b>
TOMATES	13,47	13,24	19,44	18,82	1,44	1,42
CEBOLLAS	7,16	7,15	7,63	6,85	1,07	0,96
LECHUGA/ESC./ENDIVIA	5,22	5,03	9,97	9,68	1,91	1,93
PIMIENTOS	4,34	4,37	8,12	8,19	1,87	1,87
JUDIAS VERDES	2,42	2,36	6,70	6,72	2,77	2,85
COLES	1,71	1,96	1,72	2,02	1,01	1,03
<b>T.FRUTAS FRESCAS</b>	<b>95,88</b>	<b>94,59</b>	<b>128,91</b>	<b>133,32</b>	<b>1,34</b>	<b>1,41</b>
NARANJAS	20,66	19,60	19,30	19,58	0,93	1,00
MANDARINAS	6,82	6,36	8,13	7,85	1,19	1,23
LIMONES	1,98	2,00	2,59	3,39	1,31	1,70
PLATANOS	10,01	10,08	14,62	15,50	1,46	1,54
MANZANAS	11,55	11,80	15,46	16,02	1,34	1,36
PERAS	6,73	6,74	9,45	9,98	1,40	1,48
MELOCOTONES	4,87	4,69	7,57	7,32	1,56	1,56
ALBARICOQUES	0,86	0,81	1,86	1,74	2,15	2,15
FRESAS/FRESON	2,12	2,28	5,04	5,61	2,38	2,47
MELON	7,76	7,81	7,40	7,79	0,95	1,00
SANDIA	6,99	6,74	5,25	5,66	0,75	0,84
CIRUELAS	1,74	1,65	2,96	2,90	1,70	1,76
CEREZAS	1,09	1,07	3,93	3,47	3,61	3,25
UVAS	1,94	1,93	4,07	3,96	2,09	2,06
KIWI	3,16	2,94	7,30	7,61	2,31	2,59
<b>VINOS TRANQUILOS</b>	<b>2,82</b>	<b>2,96</b>	<b>10,90</b>	<b>11,16</b>	<b>3,86</b>	<b>3,77</b>
<b>ESPUMOSOS/CAVAS</b>	<b>0,67</b>	<b>0,67</b>	<b>3,58</b>	<b>3,39</b>	<b>5,32</b>	<b>5,03</b>
<b>VINO DE MESA V+E S/D</b>	<b>6,04</b>	<b>6,12</b>	<b>6,75</b>	<b>6,60</b>	<b>1,12</b>	<b>1,08</b>
<b>OTROS VINOS</b>	<b>0,73</b>	<b>0,76</b>	<b>2,30</b>	<b>2,46</b>	<b>3,13</b>	<b>3,22</b>
<b>CERVEZAS</b>	<b>15,66</b>	<b>16,02</b>	<b>17,23</b>	<b>18,61</b>	<b>1,10</b>	<b>1,16</b>
<b>OTRAS BEBIDAS ALCOHOLICAS</b>	<b>1,38</b>	<b>1,40</b>	<b>9,73</b>	<b>9,75</b>	<b>7,07</b>	<b>6,95</b>
<b>TOTAL ZUMO Y NECTAR</b>	<b>11,37</b>	<b>11,52</b>	<b>9,88</b>	<b>10,42</b>	<b>0,87</b>	<b>0,90</b>



## CONSUMO ALIMENTARIO EN EL HOGAR

Miles de Kilos/Litros/Unidades

	enero 08	febrero 08	marzo 08	abril 08	mayo 08	junio 08	julio 08	agosto 08	septiembre 08	octubre 08	noviembre 08	diciembre 08	enero 09
<b>TOTAL CARNE</b>	<b>213.656</b>	<b>195.968</b>	<b>190.087</b>	<b>188.212</b>	<b>192.259</b>	<b>169.065</b>	<b>160.806</b>	<b>149.492</b>	<b>175.899</b>	<b>202.882</b>	<b>198.026</b>	<b>239.713</b>	<b>229.278</b>
CARNE FRESCA	162.754	150.921	149.072	145.262	148.679	131.457	121.232	111.976	131.735	152.300	149.821	170.304	173.866
CARNE VACUNO	27.764	27.787	27.814	27.726	29.589	24.268	21.865	21.718	25.611	30.098	29.056	28.676	29.939
CARNE POLLO	51.803	51.162	50.858	50.171	51.949	47.651	42.984	38.601	45.730	53.799	50.687	48.486	54.838
CARNE OVINO/CAPRINO	10.159	7.781	10.417	10.024	9.409	7.661	7.201	6.841	6.566	6.664	6.369	17.284	8.907
CARNE CERDO	54.503	47.728	43.464	41.653	41.118	37.619	35.787	32.899	39.031	44.511	45.677	55.972	58.819
CARNE CONGELADA	3.655	2.920	3.387	2.835	2.429	3.541	2.565	3.426	2.920	4.137	2.994	4.192	3.605
CARNE TRANSFORMADA	47.247	42.126	37.628	40.114	41.150	34.067	37.008	34.089	41.244	46.445	45.211	65.217	51.806
<b>TOTAL PESCA</b>	<b>105.738</b>	<b>101.353</b>	<b>110.215</b>	<b>103.687</b>	<b>107.500</b>	<b>91.000</b>	<b>95.395</b>	<b>88.086</b>	<b>96.409</b>	<b>110.182</b>	<b>105.311</b>	<b>135.602</b>	<b>106.782</b>
PESCADOS	59.416	61.191	62.583	61.762	63.336	52.004	54.638	48.695	56.474	65.837	58.951	58.655	59.476
PESCADOS FRESCOS	46.549	49.141	48.747	50.323	51.746	38.984	44.128	39.253	45.343	54.295	47.554	45.770	46.658
PESCADOS CONGELADOS	12.867	12.050	13.836	11.438	11.590	13.020	10.510	9.442	11.131	11.542	11.396	12.885	12.818
MARISCO/MOLUSCO/CRUS	33.009	26.202	30.294	27.524	28.896	23.325	24.522	25.774	25.782	30.264	33.119	60.541	33.568
CONS.PESCADO/MOLUSCO	13.313	13.960	17.338	14.401	15.267	15.671	16.234	13.617	14.153	14.081	13.241	16.406	13.738
<b>TOTAL LECHE LIQUIDA</b>	<b>310.075</b>	<b>294.245</b>	<b>321.797</b>	<b>308.256</b>	<b>303.266</b>	<b>276.702</b>	<b>255.220</b>	<b>236.298</b>	<b>274.855</b>	<b>318.009</b>	<b>307.739</b>	<b>304.907</b>	<b>326.926</b>
LECHE ESTERILIZADA	296.341	281.458	306.246	289.392	286.394	261.541	242.719	225.827	260.464	303.882	293.240	292.194	309.072
LECHE PASTERIZADA	10.026	9.481	11.500	12.486	11.677	10.686	9.211	7.763	9.777	8.386	11.046	8.948	12.615
LECHE CRUDA	3.708	3.306	4.051	6.378	5.194	4.475	3.290	2.708	4.614	5.741	3.452	3.765	5.239
<b>T DERIVADOS LACTEOS</b>	<b>130.848</b>	<b>126.554</b>	<b>135.370</b>	<b>138.809</b>	<b>139.712</b>	<b>130.134</b>	<b>131.668</b>	<b>118.463</b>	<b>128.883</b>	<b>137.924</b>	<b>116.306</b>	<b>116.619</b>	<b>128.225</b>
YOGURT	36.436	35.883	37.531	38.435	38.729	34.107	30.957	28.665	33.896	37.296	34.383	30.561	36.132
BIFIDUS + LECHE FEMENTADAS	20.865	21.343	22.861	22.617	22.743	19.561	18.693	16.531	21.119	22.868	20.248	17.395	22.395
QUESO	25.302	25.398	27.614	27.922	22.507	21.256	20.677	18.056	22.029	29.594	22.783	26.659	28.189
RESTO DERIVADOS LACTEOS	48.245	43.929	47.363	49.835	55.733	55.210	61.342	55.210	51.840	48.166	38.891	42.005	41.509
<b>HUEVOS</b>	<b>547.238</b>	<b>492.858</b>	<b>567.318</b>	<b>501.443</b>	<b>593.626</b>	<b>507.701</b>	<b>474.443</b>	<b>428.883</b>	<b>542.693</b>	<b>540.491</b>	<b>531.926</b>	<b>527.563</b>	<b>549.730</b>
<b>PAN</b>	<b>168.717</b>	<b>162.239</b>	<b>172.643</b>	<b>157.432</b>	<b>184.392</b>	<b>161.440</b>	<b>151.646</b>	<b>133.012</b>	<b>138.794</b>	<b>156.526</b>	<b>129.403</b>	<b>125.187</b>	<b>159.592</b>
<b>LEGUMBRES</b>	<b>14.493</b>	<b>12.769</b>	<b>13.316</b>	<b>12.358</b>	<b>12.325</b>	<b>11.804</b>	<b>8.615</b>	<b>7.651</b>	<b>12.329</b>	<b>14.957</b>	<b>14.071</b>	<b>13.351</b>	<b>16.000</b>
<b>AZUCAR</b>	<b>15.468</b>	<b>17.253</b>	<b>16.055</b>	<b>14.998</b>	<b>17.115</b>	<b>14.570</b>	<b>13.719</b>	<b>10.470</b>	<b>16.546</b>	<b>15.451</b>	<b>14.637</b>	<b>14.809</b>	<b>15.800</b>
<b>TOTAL ACEITE</b>	<b>53.035</b>	<b>53.115</b>	<b>57.200</b>	<b>52.124</b>	<b>52.499</b>	<b>48.581</b>	<b>48.887</b>	<b>45.811</b>	<b>52.488</b>	<b>54.703</b>	<b>52.186</b>	<b>54.456</b>	<b>65.235</b>
ACEITE DE OLIVA	36.794	37.785	39.711	37.382	37.716	33.354	34.409	32.591	38.034	36.612	35.126	37.219	44.598
ACEITE DE GIRASOL	13.473	13.078	14.538	11.996	11.958	12.972	12.189	11.154	12.160	15.646	14.863	15.350	18.419



## CONSUMO ALIMENTARIO EN EL HOGAR

Miles de Kilos/Litros/Unidades

	enero 08	febrero 08	marzo 08	abril 08	mayo 08	junio 08	julio 08	agosto 08	septiembre 08	octubre 08	noviembre 08	diciembre 08	enero 09
<b>PATATAS FRESCAS</b>	<b>88.688</b>	<b>81.761</b>	<b>91.722</b>	<b>91.377</b>	<b>90.884</b>	<b>90.185</b>	<b>90.283</b>	<b>86.216</b>	<b>96.201</b>	<b>99.009</b>	<b>94.005</b>	<b>86.035</b>	<b>97.577</b>
<b>T.HORTALIZAS FRESCAS</b>	<b>214.261</b>	<b>214.615</b>	<b>225.316</b>	<b>201.339</b>	<b>229.085</b>	<b>217.602</b>	<b>226.035</b>	<b>208.082</b>	<b>218.171</b>	<b>234.984</b>	<b>196.515</b>	<b>181.597</b>	<b>216.491</b>
TOMATES	43.614	44.265	46.833	42.931	52.956	54.330	65.697	63.119	63.350	52.265	36.614	32.983	41.056
CEBOLLAS	25.365	24.050	26.978	24.340	27.772	30.407	27.540	28.015	27.355	38.726	24.405	23.769	28.859
LECHUGA/ESC./ENDIVIA	19.400	18.996	21.149	17.892	22.252	20.982	21.287	17.350	16.730	18.235	15.930	16.942	18.676
PIMIENTOS	14.158	14.835	15.258	13.284	15.784	15.312	18.060	17.987	21.463	23.920	14.632	12.081	14.255
JUDIAS VERDES	7.884	7.720	7.349	6.181	8.812	9.854	11.946	10.601	10.842	11.678	7.877	6.931	6.308
COLES	8.983	9.058	7.528	5.568	6.541	5.748	6.947	4.463	5.331	8.059	8.710	9.527	10.678
<b>T.FRUTAS FRESCAS</b>	<b>343.321</b>	<b>329.895</b>	<b>343.483</b>	<b>312.870</b>	<b>375.520</b>	<b>369.428</b>	<b>389.426</b>	<b>364.681</b>	<b>382.491</b>	<b>382.817</b>	<b>332.510</b>	<b>314.947</b>	<b>362.860</b>
NARANJAS	106.526	112.647	118.603	100.845	93.260	54.037	33.260	26.798	31.920	48.105	67.521	82.150	114.283
MANDARINAS	57.423	35.996	21.298	11.669	4.626	946	847	480	3.069	27.428	56.091	61.405	63.153
LIMONES	8.500	7.192	7.528	6.738	8.077	6.607	7.777	6.614	6.733	7.846	7.168	8.553	9.058
PLATANOS	42.795	42.196	45.506	41.715	48.413	37.104	29.622	24.959	31.521	38.371	37.873	34.486	42.371
MANZANAS	48.352	50.453	52.344	48.826	49.639	37.533	28.705	25.034	38.232	55.337	50.815	42.328	52.562
PERAS	28.834	28.996	30.937	26.664	25.240	19.738	17.478	21.123	26.722	29.633	26.992	22.485	27.816
MELOCOTONES	309	294	545	747	8.813	28.292	46.680	43.725	44.252	32.060	4.670	484	566
ALBARICOQUES	73	56	96	951	10.473	14.456	7.335	1.510	913	197	153	174	251
FRESAS/FRESON	3.035	15.834	27.837	25.920	21.448	5.895	1.443	649	534	385	286	356	1.773
MELON	4.917	3.835	3.757	7.648	19.087	38.711	55.563	71.851	77.058	45.413	16.302	6.178	6.162
SANDIA	165	232	1.454	6.105	28.657	52.347	80.945	76.004	43.851	11.954	979	409	160
CIRUELAS	364	721	1.946	1.868	2.051	6.781	13.569	16.941	16.636	9.937	2.390	695	523
CEREZAS	531	548	160	342	10.904	17.049	14.176	2.251	267	360	213	480	1.223
UVAS	3.781	1.012	1.640	2.129	2.063	1.634	2.098	6.755	17.553	22.660	12.959	11.654	4.583
KIWI	13.713	13.780	13.319	11.298	10.783	9.265	7.957	6.670	8.451	11.666	12.141	11.493	15.608
<b>VINOS TRANQUILOS</b>	<b>9.143</b>	<b>8.556</b>	<b>9.937</b>	<b>10.573</b>	<b>12.454</b>	<b>9.403</b>	<b>9.663</b>	<b>9.428</b>	<b>9.558</b>	<b>11.472</b>	<b>11.634</b>	<b>20.543</b>	<b>10.154</b>
<b>ESPUMOSOS/CAVAS</b>	<b>2.326</b>	<b>1.186</b>	<b>1.559</b>	<b>1.550</b>	<b>1.568</b>	<b>2.216</b>	<b>1.599</b>	<b>2.007</b>	<b>1.272</b>	<b>1.507</b>	<b>2.014</b>	<b>11.777</b>	<b>2.096</b>
<b>VINO DE MESA V+E S/D</b>	<b>21.305</b>	<b>19.753</b>	<b>23.361</b>	<b>23.138</b>	<b>24.416</b>	<b>22.628</b>	<b>25.015</b>	<b>24.376</b>	<b>23.574</b>	<b>24.143</b>	<b>21.843</b>	<b>23.060</b>	<b>20.428</b>
<b>OTROS VINOS</b>	<b>1.900</b>	<b>1.831</b>	<b>2.395</b>	<b>3.021</b>	<b>2.635</b>	<b>2.313</b>	<b>3.149</b>	<b>3.271</b>	<b>3.120</b>	<b>3.379</b>	<b>2.763</b>	<b>4.761</b>	<b>2.321</b>
<b>CERVEZAS</b>	<b>46.803</b>	<b>51.180</b>	<b>59.223</b>	<b>55.881</b>	<b>63.170</b>	<b>69.583</b>	<b>74.185</b>	<b>69.675</b>	<b>62.478</b>	<b>59.941</b>	<b>49.967</b>	<b>54.011</b>	<b>52.338</b>
<b>OTRAS BEBIDAS ALCOHOLICAS</b>	<b>3.742</b>	<b>3.101</b>	<b>4.404</b>	<b>3.174</b>	<b>4.874</b>	<b>6.033</b>	<b>3.532</b>	<b>9.153</b>	<b>6.512</b>	<b>4.901</b>	<b>4.292</b>	<b>9.054</b>	<b>4.148</b>
<b>TOTAL ZUMO Y NECTAR</b>	<b>40.124</b>	<b>40.314</b>	<b>41.382</b>	<b>42.123</b>	<b>46.649</b>	<b>45.540</b>	<b>48.557</b>	<b>46.436</b>	<b>45.782</b>	<b>45.251</b>	<b>39.122</b>	<b>35.267</b>	<b>42.288</b>



## CONSUMO ALIMENTARIO EN EL HOGAR

Miles de €

	enero 08	febrero 08	marzo 08	abril 08	mayo 08	junio 08	julio 08	agosto 08	septiembre 08	octubre 08	noviembre 08	diciembre 08	enero 09
<b>TOTAL CARNE</b>	<b>1.383.209</b>	<b>1.247.979</b>	<b>1.226.563</b>	<b>1.218.112</b>	<b>1.263.568</b>	<b>1.104.034</b>	<b>1.075.776</b>	<b>1.007.065</b>	<b>1.168.254</b>	<b>1.330.328</b>	<b>1.309.251</b>	<b>1.791.722</b>	<b>1.508.807</b>
CARNE FRESCA	961.285	891.439	901.287	876.966	911.531	799.588	746.874	701.889	808.974	916.343	905.516	1.107.707	1.053.487
CARNE VACUNO	237.267	241.364	242.007	237.493	257.189	211.460	199.875	194.950	229.351	266.288	256.879	267.886	276.467
CARNE POLLO	204.566	205.345	208.741	209.193	220.122	203.542	183.814	165.131	192.402	216.788	202.582	194.745	222.306
CARNE OVINO/CAPRINO	102.934	80.502	102.678	98.917	90.576	74.176	70.810	70.676	67.470	72.650	69.684	190.093	98.439
CARNE CERDO	323.559	280.205	258.660	247.226	253.015	231.259	219.200	204.705	240.595	265.297	278.267	346.969	345.125
CARNE CONGELADA	18.842	14.722	16.485	15.703	12.435	18.821	13.575	18.081	15.282	21.172	16.362	22.391	19.728
CARNE TRANSFORMADA	403.083	341.818	308.791	325.443	339.602	285.625	315.327	287.095	343.998	392.813	387.373	661.624	435.593
<b>TOTAL PESCA</b>	<b>770.918</b>	<b>697.755</b>	<b>783.253</b>	<b>718.426</b>	<b>752.104</b>	<b>644.589</b>	<b>665.288</b>	<b>622.508</b>	<b>663.562</b>	<b>747.700</b>	<b>745.836</b>	<b>1.113.380</b>	<b>777.032</b>
PESCADOS	412.761	403.660	419.563	407.429	422.472	351.879	357.492	324.631	368.380	419.670	388.091	420.824	409.318
PESCADOS FRESCOS	328.096	326.675	329.879	335.531	349.262	270.192	293.668	265.716	296.643	346.375	316.289	335.985	327.229
PESCADOS CONGELADOS	84.665	76.985	89.683	71.898	73.210	81.688	63.824	58.914	71.737	73.296	71.802	84.839	82.089
MARISCO/MOLUSCO/CRUS	248.174	178.361	212.074	193.382	204.696	165.772	174.628	182.519	177.264	204.967	242.167	520.965	247.506
CONS.PESCADO/MOLUSCO	109.983	115.734	151.616	117.616	124.936	126.938	133.168	115.359	117.918	123.063	115.578	171.591	120.208
<b>TOTAL LECHE LIQUIDA</b>	<b>267.913</b>	<b>254.320</b>	<b>273.955</b>	<b>260.102</b>	<b>256.227</b>	<b>232.955</b>	<b>213.423</b>	<b>195.061</b>	<b>228.460</b>	<b>261.284</b>	<b>248.663</b>	<b>241.429</b>	<b>251.701</b>
LECHE ESTERILIZADA	256.926	243.023	261.618	245.269	242.552	220.234	203.022	186.576	217.080	250.198	237.235	231.554	238.748
LECHE PASTERIZADA	9.184	8.712	10.113	11.203	10.352	9.752	8.404	6.745	8.625	7.327	8.798	7.318	9.372
LECHE CRUDA	1.803	2.585	2.224	3.631	3.323	2.969	1.997	1.740	2.755	3.759	2.630	2.557	3.581
<b>T DERIVADOS LACTEOS</b>	<b>431.781</b>	<b>435.623</b>	<b>474.224</b>	<b>480.131</b>	<b>461.458</b>	<b>436.236</b>	<b>441.829</b>	<b>397.678</b>	<b>428.987</b>	<b>483.814</b>	<b>399.694</b>	<b>431.279</b>	<b>448.460</b>
YOGURT	73.840	71.439	75.153	76.498	77.754	68.039	61.831	56.845	67.052	73.384	67.241	59.679	70.724
BIFIDUS + LECHE FEMENTADAS	74.614	76.811	81.204	80.242	80.478	68.320	65.930	58.336	73.964	79.774	70.777	61.357	78.424
QUESO	183.627	185.920	203.860	204.783	167.524	158.604	154.357	136.300	162.410	219.550	168.295	207.706	203.725
RESTO DERIVADOS LACTEOS	99.700	101.453	114.006	118.608	135.702	141.274	159.711	146.197	125.561	111.106	93.380	102.537	95.587
<b>HUEVOS</b>	<b>69.495</b>	<b>64.265</b>	<b>73.679</b>	<b>65.348</b>	<b>76.239</b>	<b>65.994</b>	<b>61.386</b>	<b>55.546</b>	<b>70.302</b>	<b>69.192</b>	<b>67.945</b>	<b>66.564</b>	<b>70.293</b>
<b>PAN</b>	<b>406.371</b>	<b>389.100</b>	<b>414.389</b>	<b>377.707</b>	<b>440.802</b>	<b>395.671</b>	<b>373.532</b>	<b>331.053</b>	<b>362.824</b>	<b>408.645</b>	<b>336.633</b>	<b>323.047</b>	<b>415.606</b>
<b>LEGUMBRES</b>	<b>21.097</b>	<b>18.607</b>	<b>20.104</b>	<b>17.536</b>	<b>17.396</b>	<b>17.265</b>	<b>11.768</b>	<b>11.126</b>	<b>18.205</b>	<b>25.308</b>	<b>21.550</b>	<b>21.679</b>	<b>24.910</b>
<b>AZUCAR</b>	<b>14.616</b>	<b>16.268</b>	<b>15.250</b>	<b>14.176</b>	<b>16.522</b>	<b>13.834</b>	<b>13.048</b>	<b>10.205</b>	<b>15.570</b>	<b>14.764</b>	<b>13.957</b>	<b>13.924</b>	<b>14.987</b>
<b>TOTAL ACEITE</b>	<b>128.347</b>	<b>130.045</b>	<b>143.771</b>	<b>131.229</b>	<b>132.402</b>	<b>121.964</b>	<b>123.230</b>	<b>115.165</b>	<b>133.534</b>	<b>131.368</b>	<b>121.831</b>	<b>129.270</b>	<b>140.162</b>
ACEITE DE OLIVA	108.322	110.447	120.491	110.853	110.998	99.676	101.906	95.214	111.688	106.041	98.998	107.267	116.594
ACEITE DE GIRASOL	15.763	15.880	18.617	15.695	16.512	18.359	17.409	16.392	17.785	20.694	18.828	18.650	19.822



## CONSUMO ALIMENTARIO EN EL HOGAR

Miles de €

	enero 08	febrero 08	marzo 08	abril 08	mayo 08	junio 08	julio 08	agosto 08	septiembre 08	octubre 08	noviembre 08	diciembre 08	enero 09
<b>PATATAS FRESCAS</b>	<b>57.139</b>	<b>52.567</b>	<b>58.511</b>	<b>60.871</b>	<b>64.742</b>	<b>69.791</b>	<b>67.427</b>	<b>61.935</b>	<b>66.273</b>	<b>66.197</b>	<b>59.011</b>	<b>55.159</b>	<b>60.330</b>
<b>T.HORTALIZAS FRESCAS</b>	<b>359.796</b>	<b>335.807</b>	<b>362.637</b>	<b>325.762</b>	<b>370.456</b>	<b>347.506</b>	<b>362.628</b>	<b>323.607</b>	<b>345.896</b>	<b>392.282</b>	<b>328.044</b>	<b>320.798</b>	<b>375.721</b>
TOMATES	65.258	59.856	69.002	61.955	74.120	75.187	90.929	83.204	84.885	78.256	54.569	54.559	61.090
CEBOLLAS	23.552	22.035	25.003	23.957	27.316	30.102	28.527	28.000	26.935	27.254	21.777	22.018	25.509
LECHUGA/ESC./ENDIVIA	38.410	35.281	38.841	33.092	42.635	40.661	39.308	33.101	32.831	35.230	31.639	35.645	37.923
PIMIENTOS	26.595	26.010	31.310	28.808	31.857	28.705	34.226	33.067	36.595	39.050	26.007	24.022	29.049
JUDIAS VERDES	24.212	21.156	21.950	19.441	24.348	26.099	35.277	28.650	29.419	32.527	21.739	19.367	22.887
COLES	8.975	8.736	7.322	5.455	6.420	5.818	7.261	4.585	5.536	9.083	9.554	10.017	11.054
<b>T.FRUTAS FRESCAS</b>	<b>458.338</b>	<b>458.626</b>	<b>494.417</b>	<b>459.902</b>	<b>576.992</b>	<b>574.007</b>	<b>567.646</b>	<b>479.287</b>	<b>504.455</b>	<b>547.598</b>	<b>463.134</b>	<b>415.093</b>	<b>463.396</b>
NARANJAS	96.138	103.209	111.564	98.579	98.041	63.152	42.630	35.387	41.386	57.518	65.805	70.904	94.088
MANDARINAS	69.158	49.284	33.278	17.965	7.492	1.540	1.506	946	5.117	35.740	64.260	64.962	72.183
LIMONES	13.169	11.324	12.056	11.113	14.585	13.587	15.436	12.568	12.544	13.688	11.634	12.299	12.021
PLATANOS	65.761	64.586	72.761	67.804	66.768	53.489	42.209	35.234	46.854	63.438	62.399	55.552	67.270
MANZANAS	64.031	64.848	69.339	66.048	70.043	55.888	44.984	40.037	53.214	71.592	64.937	54.171	66.754
PERAS	39.964	39.927	44.966	40.603	40.110	35.044	29.250	31.271	37.432	41.817	38.421	31.577	39.241
MELOCOTONES	680	677	1.204	1.506	16.893	49.366	71.937	64.579	64.589	48.439	8.024	845	1.143
ALBARICOQUES	166	118	131	2.452	24.710	30.995	14.036	3.052	1.469	322	257	324	617
FRESAS/FRESON	12.259	46.260	67.141	58.966	46.549	14.578	3.967	1.739	1.379	1.142	1.080	1.680	8.053
MELON	6.036	5.254	5.506	9.408	22.453	41.345	64.851	69.238	63.814	37.758	15.725	7.546	7.581
SANDIA	245	273	1.722	6.996	29.491	46.958	72.333	57.072	29.088	8.861	971	502	169
CIRUELAS	891	2.051	5.303	4.954	4.473	13.065	22.860	28.888	26.451	15.556	4.123	1.344	1.236
CEREZAS	3.333	3.521	746	1.143	36.880	53.509	42.453	7.053	603	520	644	3.258	5.815
UVAS	10.163	3.524	5.212	5.640	5.304	4.014	4.821	13.990	31.907	42.573	25.644	24.886	10.823
KIWI	31.815	31.867	31.287	28.487	30.487	26.108	22.292	18.225	23.510	32.768	33.479	28.546	35.861
<b>VINOS TRANQUILOS</b>	<b>34.985</b>	<b>30.902</b>	<b>35.895</b>	<b>39.188</b>	<b>43.504</b>	<b>32.858</b>	<b>34.396</b>	<b>31.636</b>	<b>32.650</b>	<b>40.014</b>	<b>42.235</b>	<b>99.266</b>	<b>40.317</b>
<b>ESPUMOSOS/CAVAS</b>	<b>13.291</b>	<b>5.348</b>	<b>6.410</b>	<b>6.481</b>	<b>6.271</b>	<b>9.502</b>	<b>7.404</b>	<b>7.802</b>	<b>6.184</b>	<b>7.338</b>	<b>11.311</b>	<b>67.307</b>	<b>11.320</b>
<b>VINO DE MESA V+E S/D</b>	<b>29.164</b>	<b>19.855</b>	<b>26.198</b>	<b>24.623</b>	<b>24.925</b>	<b>22.919</b>	<b>25.586</b>	<b>25.923</b>	<b>24.265</b>	<b>24.701</b>	<b>26.164</b>	<b>29.635</b>	<b>22.416</b>
<b>OTROS VINOS</b>	<b>7.345</b>	<b>6.468</b>	<b>8.415</b>	<b>8.392</b>	<b>8.211</b>	<b>7.169</b>	<b>8.123</b>	<b>7.310</b>	<b>8.665</b>	<b>9.985</b>	<b>10.717</b>	<b>18.345</b>	<b>8.808</b>
<b>CERVEZAS</b>	<b>51.799</b>	<b>58.030</b>	<b>68.893</b>	<b>64.967</b>	<b>73.342</b>	<b>80.239</b>	<b>87.460</b>	<b>80.527</b>	<b>71.161</b>	<b>68.683</b>	<b>57.595</b>	<b>63.757</b>	<b>63.452</b>
<b>OTRAS BEBIDAS ALCOHOLICAS</b>	<b>30.990</b>	<b>23.975</b>	<b>31.445</b>	<b>29.794</b>	<b>29.301</b>	<b>30.395</b>	<b>35.423</b>	<b>33.662</b>	<b>32.251</b>	<b>30.093</b>	<b>33.418</b>	<b>94.487</b>	<b>34.734</b>
<b>TOTAL ZUMO Y NECTAR</b>	<b>35.520</b>	<b>35.590</b>	<b>37.684</b>	<b>38.796</b>	<b>42.363</b>	<b>41.456</b>	<b>45.265</b>	<b>42.980</b>	<b>41.361</b>	<b>40.733</b>	<b>35.025</b>	<b>31.135</b>	<b>36.835</b>



## CONSUMO PER CÁPITA

**Total Alimentación (Hogar):**

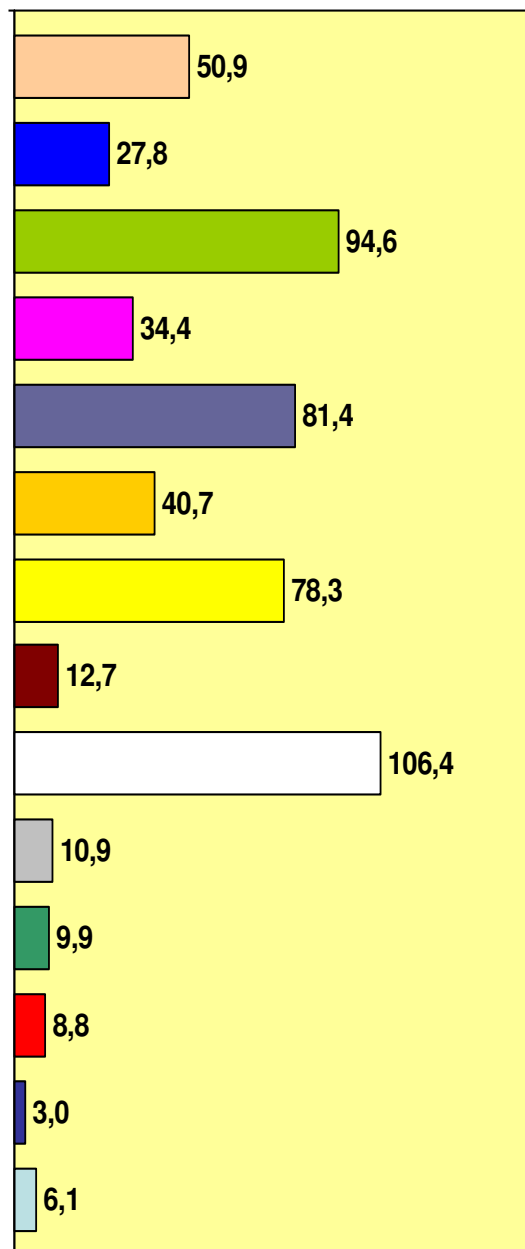
**648,37 (Kgs/Lts) x cap.**

## GASTO EN CESTA DE LA COMPRA

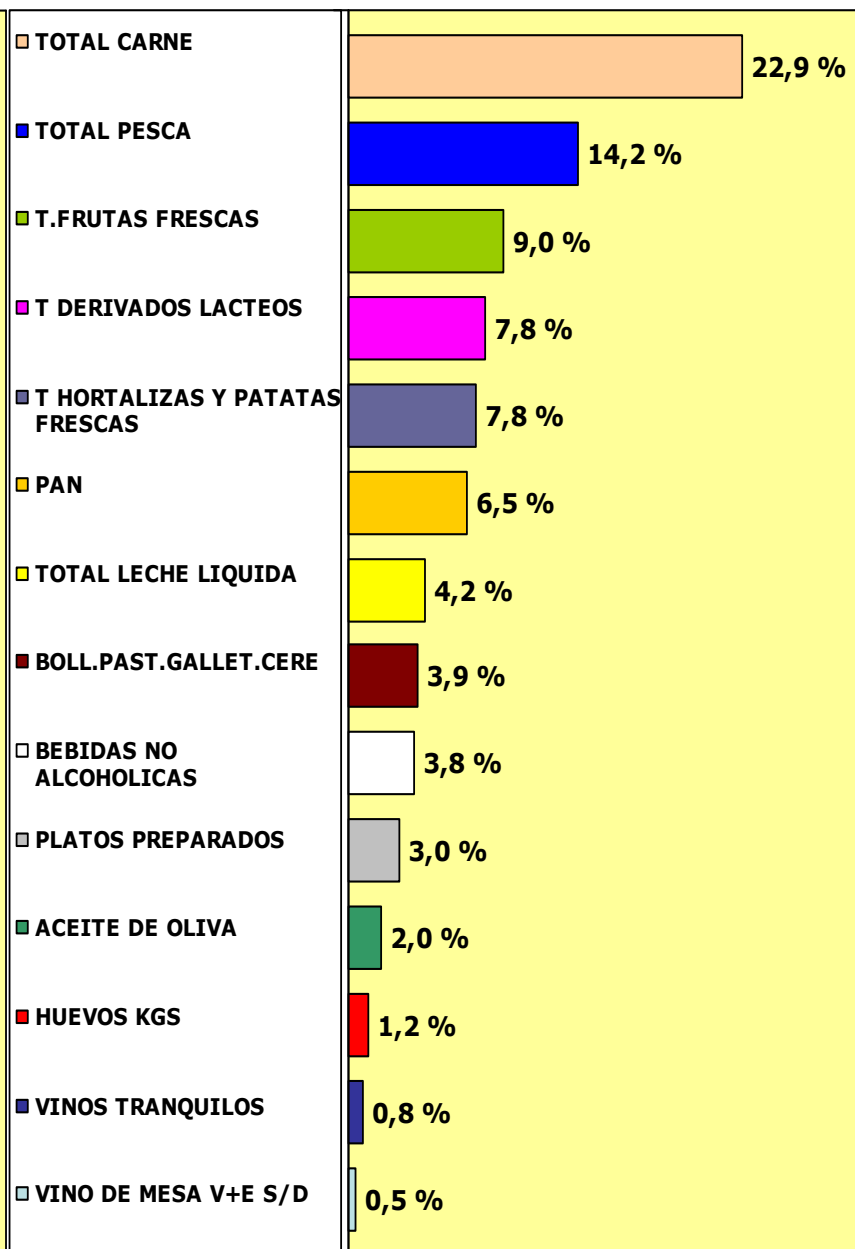
**Valor de Total Alimentación (Hogar):**

**66.527.343 Miles de Euros**

Consumo x cápita



% Gasto sobre Total Alimentación



**CONSUMO PER CÁPITA – TAM ENERO 2009*****BEBIDAS ALCOHÓLICAS***

TOTAL VINOS+ESPUMOSOS	10,52
VINOS TRANQUILOS	2,96
ESPUMOSOS/CAVAS	0,67
VINO DE MESA V+E S/D	6,12
OTROS VINOS	0,76
OTRAS BEBIDAS ALCOHOLICAS	1,40

***CARNES***

CARNE FRESCA	38,54
CARNE VACUNO	7,20
CARNE POLLO	13,03
CARNE OVINO/CAPRINO	2,33
CARNE CERDO	11,63
CARNE DESPOJOS	1,00
OTRAS CARNES FRESCA	2,05
CARNE CONGELADA	0,86
CARNE TRANSFORMADA	11,45

***LECHE***

TOTAL LECHE LIQUIDA	78,32
LECHE PASTERIZADA	2,74
LECHE ESTERILIZADA	74,42
LECHE ENTERA	26,13
LECHE DESNATADA	20,60
LECHE SEMIDESNATAD	30,43

***HORTALIZAS FRESCAS***

PATATAS FRESCAS	24,31
T.HORTALIZAS FRESCAS	57,05
TOMATES	13,24
CEBOLLAS	7,15
JUDIAS VERDES	2,36
PIMIENTOS	4,37
LECHUGA/ESC./ENDIVIA	5,03
OTRAS HORTALIZAS Y VERDUR	24,90

***FRUTAS FRESCAS***

CITRICOS	27,95
FRUTAS DE PEPITA	18,55
FRUTAS DE HUESO	8,22
RESTO FRUTAS	39,88

***PRODUCTOS DE LA PESCA***

PESCADOS	15,62
PESCADOS FRESCOS	12,48
PESCADOS CONGELADOS	3,14
MARISCO/MOLUSCO/CRUS	8,21
MARISCO/MOLUSC CONG	2,76
MARISCO/MOLUSC FRES	4,71
MARISCO/MOLUSC COCI	0,73
CONS.PESCADO/MOLUSCO	3,95