



PATATA

PRECIOS SEMANALES EN LA CADENA DE COMERCIALIZACIÓN



Observatorio de Precios de los Alimentos

Campaña

2012

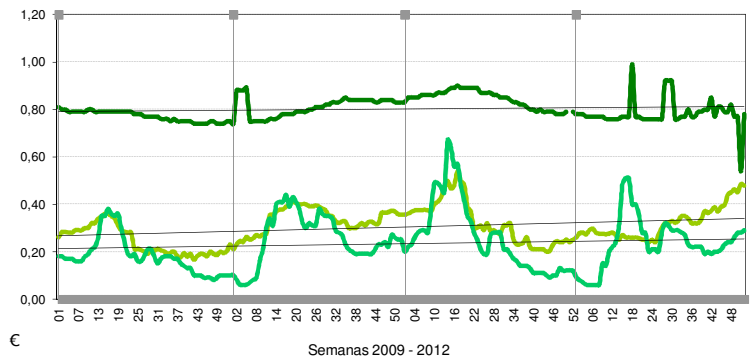
Semana 52

(Semana 52/2012)

24-dic

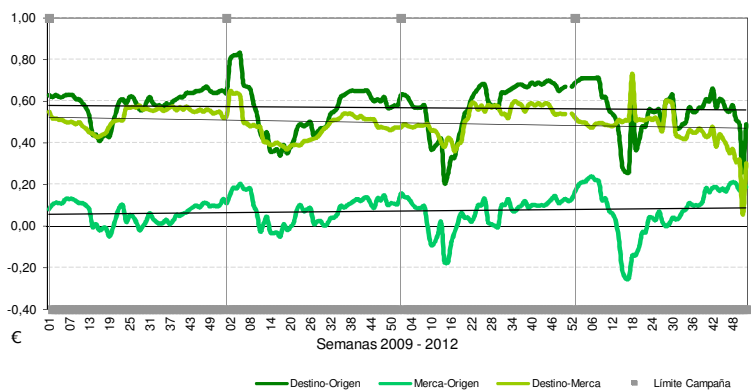
	Precios (€/kg)		
	Origen	Merca	Destino
Semana 52 (2012)	0,29	0,48	0,78
Promedio 4 Semanas Anteriores	0,27	0,46	0,73
(1) Promedio Campaña	0,24	0,32	0,78
(2) Promedio 2 Campañas Anteriores	0,26	0,33	0,83
Variación (1)/(2)	-9%	-4%	-5%
	Margen Bruto (€/kg)		
	Merca-Origen	Destino-Merca	Destino-Origen
Semana 52 (2012)	0,19	0,30	0,49
Promedio 4 Semanas Anteriores	0,20	0,26	0,46
(1) Promedio Campaña	0,08	0,47	0,55
(2) Promedio 2 Campañas Anteriores	0,07	0,50	0,57
Variación (1)/(2)	15%	-6%	-4%

1. Precios Semanales en tres niveles

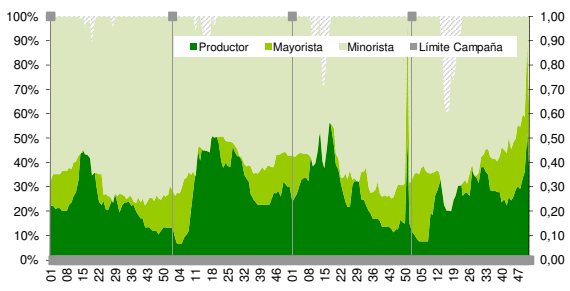


	Participación en Precio Destino		
	Productor	Mayorista	Minorista
Semana 52 (2012)	37%	24%	39%
Promedio 4 Semanas Anteriores	37%	27%	36%
(1) Promedio Campaña	30%	10%	60%
(2) Promedio 2 Campañas Anteriores	31%	9%	60%
Variación (1)/(2)	-4%	21%	-1%

2. Margen Bruto de Precios Semanales



3. Participación en Precio Destino 2009-2012



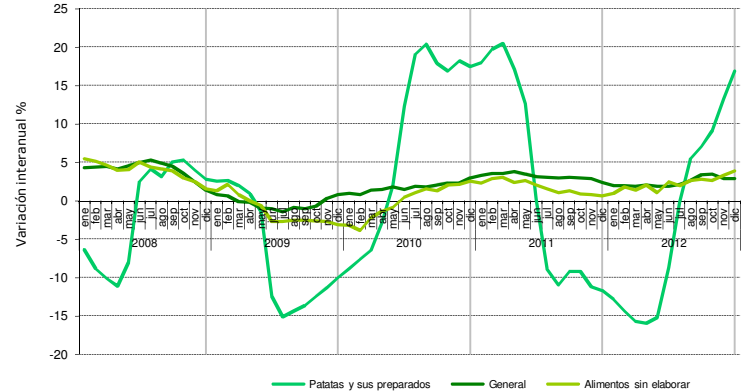
Observaciones y Tendencias

Los precios medios de la patata de la campaña del 2012 han disminuido en origen (9%), merca (4%) y en destino (5%), respecto a las medias de los años anteriores.

El porcentaje de participación del mayorista en el precio final del producto se incrementó un 21% respecto a la media de las dos campañas anteriores, mientras que el del productor disminuyó en un 4% y el del minorista un 1%.

IPC: la variación interanual, al mes de diciembre de 2012, para la rúbrica "Legumbres y hortalizas frescas" fue del 9,7%, situándose por encima del grupo especial de IPC "Alimentos sin elaboración" (3,9%) y del IPC general (2,9%). (Fuente: INE-Datos IPC de diciembre de 2012).

4. Evolución Índices de Precios al Consumo



Consideraciones Metodológicas

Todos los datos están referidos a precios corrientes. Los promedios NO incluyen los precios de la última semana.

Los precios en Origen, son Precios Medios Ponderados Nacionales elaborados por la SG de Estadística del MAGRAMA a partir de la información suministrada por los Servicios Estadísticos de las CCAA que disponen de una red de informadores comarcales.

Red de MERCAS: Los Precios Medios Ponderados (PMP) responden a una muestra de MERCAS que, en conjunto, agrupan a un colectivo de 560 empresas mayoristas y representan alrededor del 75% del volumen total comercializado por la Red de MERCAS.

Los Precios de Venta al Público son Precios Medios Ponderados Nacionales facilitados por el Ministerio de Industria, Energía y Turismo. Son obtenidos en 27 capitales de provincia a través de la Red de Información de Mercado (32 informadores) tomándose, como mínimo, siete precios por producto: uno en un hipermercado, tres en supermercado, dos en tienda tradicional y uno en tienda descuento.

Nota metodológica: <http://www.magrama.gob.es/es/estadistica/temas/estadisticas-alimentacion/observatorio-precios/default.aspx>



Patata

La **patata** es una planta herbácea anual, de la familia de las Solanáceas, originaria de América.

Sus tubérculos son uno de los alimentos más útiles para el hombre.



Observatorio
de Precios de los
Alimentos

Características Comerciales

El mercado dispone de gran cantidad de variedades en función del destino de la producción.

Debido a que su producción abarca todo el año, la caracterización agronómica de este tubérculo se realiza en función de la época de recolección, distinguiéndose entre:

- Patata extratemprana y temprana (del 15 de enero al 15 de junio).
- Patata de media estación (del 16 de junio al 30 de septiembre).
- Patata tardía (del 1 de octubre al 14 de enero).

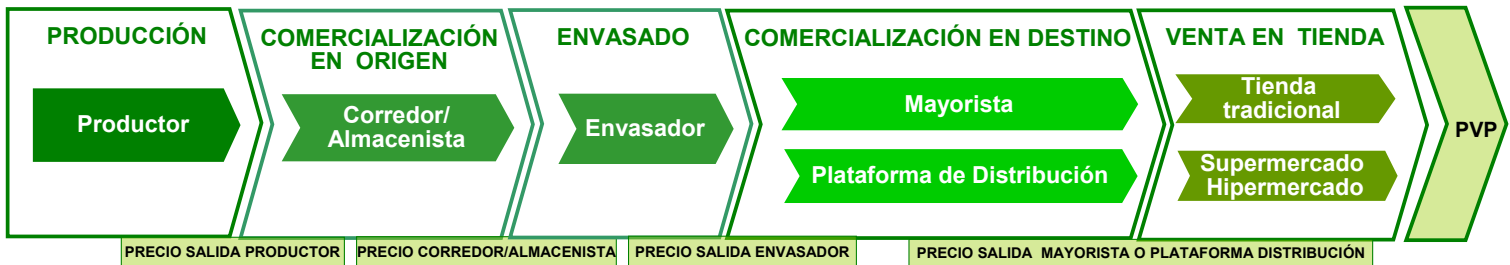
La Orden del MAPA de 6 de julio de 1983, por la que se aprueba la Norma de Calidad para patata de consumo destinada al mercado interior (modificada por Orden de 29 de octubre de 1986) recoge las características que deben reunir las patatas relativas a calidad, calibre, presentación y etiquetado.

Mercado Nacional

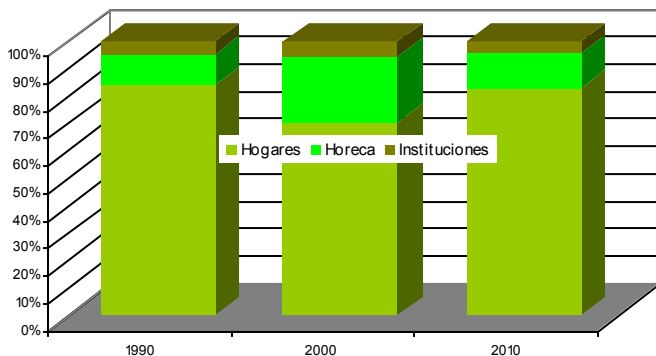
	2009	2010	2011
Producción anual (x1000 t)	2.719	2.298	2.361*
<i>(Fuente: MAGRAMA-Anuario de Estadística/ Avance superficies y producciones agrícolas)</i>			
Superficie cultivada (ha)	85.400	77.626	78.700*
<i>(Fuente: MAGRAMA-Anuario de Estadística/ Avance superficies y producciones agrícolas)</i>			
Exportación anual (x1000 t)	267	237	239
Importación anual (x1000 t)	658	722	584
<i>(Fuente: Secretaría de Estado de Comercio)</i>			
Consumo total anual (x1000 t)	1.163	1.073	1.353
Consumo en hogares (kg/hab/año)	25,8	23,4	29,5
<i>(Fuente: MAGRAMA-Panel de Consumo Alimentario)</i>			

* Datos provisionales

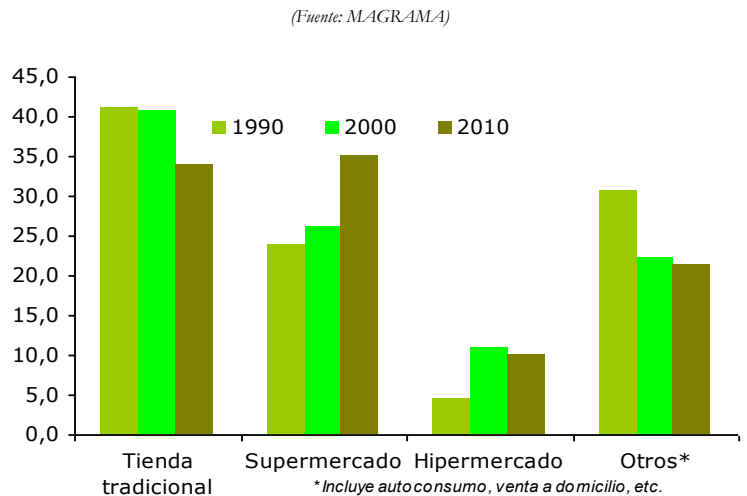
Cadena de Valor



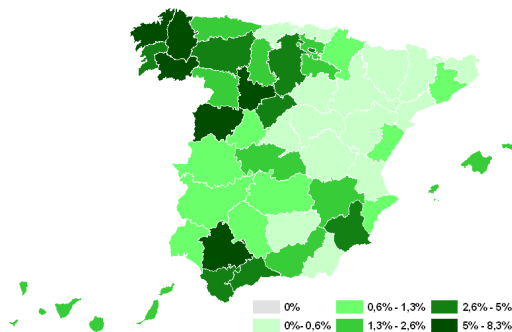
Consumo por segmentos *(Fuente: MAGRAMA)*



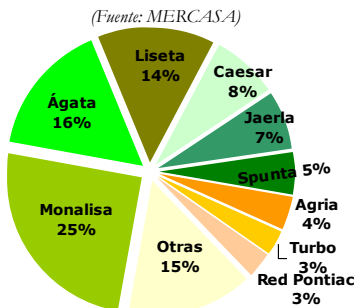
Evolución cuota mercado minorista % vol. sobre total nacional *(Fuente: MAGRAMA)*



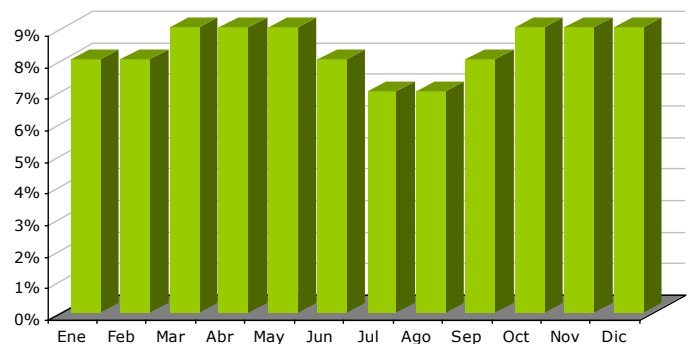
Superficie 2010% sobre total nacional *(Fuente: MAGRAMA)*



Ventas *(Fuente: MERCASA)*



Estacionalidad de las ventas *(Fuente: MERCASA)*



Calendario de comercialización en Origen *(Fuente: MAGRAMA)*

	Ene	Feb	Mar	Abr	May	Jun	Jul	Ago	Sep	Oct	Nov	Dic
Tempranas	2%			6%	44%	32%	7%	3%	2%	1%	1%	2%
Media Estación	3%	2%	1%	1%		7%	15%	26%	26%	11%	5%	3%
Tardías	13%	8%	5%	4%	2%			1%	3%	24%	23%	17%