

Julio 2007

VANCES

Superficies y producciones
agrícolas



MINISTERIO
DE AGRICULTURA, PESCA
Y ALIMENTACIÓN

SUBSECRETARÍA

SECRETARÍA GENERAL TÉCNICA

Avances de superficies y producciones agrícolas. Julio de 2007

Se presentan las estimaciones disponibles de los cultivos y grupos de cultivos de mayor importancia en España correspondientes al 31 de julio de 2007, elaboradas con las informaciones remitidas por las Comunidades Autónomas. Estas estimaciones tienen carácter coyuntural y se actualizan mensualmente.

Resumen

Las estimaciones de **producción de cereal de invierno muestran una superación de casi un 30% de los registros de la campaña pasada**, situándose en **19,570 millones** de toneladas de cereal de invierno. La cifra total de cereales, incluyendo maíz, sorgo y arroz se eleva hasta las **23,889 millones** de toneladas.

En el grupo de las **leguminosas grano, se detecta un nuevo descenso de las superficies sembradas**, que varía de cerca de un 14% en garbanzos a casi un 70% en yeros.

Entre los cultivos industriales destaca la **buena cosecha estimada de girasol (+25%)**, así como el aumento de producción habido en colza.

Entre los **frutales**, la estimación de producción de julio muestra **cifras menores a las de la campaña pasada**, especialmente en el caso del albaricoque y en menor medida en manzana de mesa, pera, cereza, almendra y avellana.

Las previsiones de producción vitivinícola sitúan la producción en **44,152 millones de hectólitros de vino más mosto**, cifra ligeramente superior (+1,1%) a la obtenida en el año 2006.

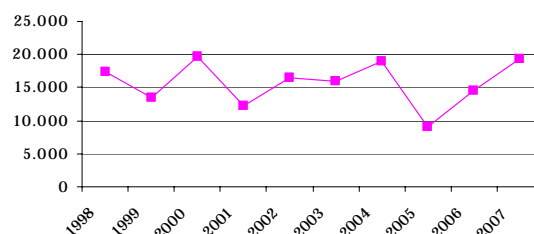
Producciones de cereal de invierno

Las expectativas de producción recibidas indican que la cosecha sobrepasará las cifras del año pasado en un 29,7%. Esta superación ocurre más claramente en cebada que en trigo. De las informaciones recibidas desde las Comunidades Autónomas se desprende que la incidencia de las tormentas en el mes de mayo ha tenido importantes efectos locales, pero que a escala autonómica y nacional el efecto sobre la cosecha no ha sido demasiado relevante.

A efectos comparativos, con la previsión actual estaríamos ante la segunda mejor cosecha de cereal de invierno de los últimos diez años.

Cultivos (000. t)	Mes	Def. 2005	Prov. 2006	Avance 2007	2007 (2006=100)
Trigo Blando	7	2.986,1	4.008,4	5.055,7	126,1
Trigo Duro	7	828,8	1.567,5	1.299,7	82,9
Cebada	7	4.456,9	8.318,4	11.592,9	139,4
Avena	7	532,8	922,6	1.248,1	135,3
Centeno	7	126,5	158,7	248,0	156,3
Triticale	6	55,5	114,3	125,8	110,0
<i>Cereal inv.</i>		<i>8.986,6</i>	<i>15.089,9</i>	<i>19.570,1</i>	<i>129,7</i>
Maíz	7	4.119,6	3.460,8	3.601,9	104,1
Sorgo	7	26,8	28,3	26,3	93,0
Arroz	7	838,7	746,1	690,7	92,6
TOTAL		13.971,7	19.325,0	23.889,1	123,6

Producción de cereales de invierno (miles ton)



Superficies de cereales

Las estimaciones realizadas a 31 de julio de superficie sembrada de cereal de invierno muestran cifras globales similares, aunque algo inferiores a las de la campaña precedente. Internamente sí existen cambios, con descensos de un 17,3% en las siembras de trigo duro.

Las informaciones recibidas sobre la superficie de maíz en el mes de julio la sitúan en niveles algo superiores a la campaña pasada (en la que se redujo la superficie en más de 60.000 ha respecto al año 2005). En cuanto al arroz se refiere, se estima una menor superficie que en años anteriores, estando este descenso muy localizado en la provincia de Sevilla.

Cultivos (000. ha)	Mes	Def. 2005	Prov. 2006	Avance 2007	2007 (2006=100)
Trigo Blando	7	1.349,5	1.335,9	1.321,5	98,9
Trigo Duro	7	900,3	622,3	514,6	82,7
Cebada	7	3.143,7	3.226,7	3.186,5	98,8
Avena	7	451,8	503,2	495,4	98,5
Centeno	7	90,5	99,1	109,8	110,9
Triticale	3	39,0	44,7	44,2	98,9
<i>Cereal inv.</i>		<i>5.974,8</i>	<i>5.831,3</i>	<i>5.672,5</i>	<i>97,3</i>
Maíz	7	417,3	353,6	361,6	102,3
Sorgo	7	7,0	6,7	5,4	80,0
Arroz	7	119,0	106,4	101,7	95,6
TOTAL		6.518,0	6.298,0	6.141,1	97,5

Superficies de leguminosas

Las estimaciones realizadas en cuanto a las superficies sembradas de leguminosas grano, muestran un nuevo descenso de las mismas, que varía de un 14% en garbanzos a un 70% en yeros. Esta tendencia es la misma de la campaña anterior, una vez desacoplada la ayuda a las leguminosas grano. Sin embargo, un cultivo proteaginoso como el guisante seco, cuya ayuda no se ha desacoplado, apenas ve modificadas sus cifras.

Cultivos (000. ha)	Mes	Prov. 2005	Prov. 2006	Avance 2007	2007 (2006=100)
Guis. secos	7	146,5	155,0	152,7	98,5
Garbanzos	7	63,2	32,9	28,2	85,8
Veza	7	142,1	79,0	38,0	48,1
Yeros	7	107,7	56,3	16,7	29,6

Cultivos industriales y hortalizas

La remolacha de recolección en invierno presenta estimaciones de producción algo inferiores al año 2006 (-4,5%) en el segundo año de aplicación de la reforma de su régimen de ayudas.

El avance de algodón muestra un aumento de un 4% de superficie respecto a la campaña pasada, que fue la primera de aplicación de la reforma del sector, mientras que la producción apenas se modifica.

La producción de girasol se estima en un 25% superior a la de la campaña pasada, resultado del efecto de las buenas condiciones pluviométricas para los cultivos de secano, sobre una superficie que baja ligeramente (-2,5%). Por el contrario, en colza se ha detectado un incremento importante de superficie y producción, con casi 19.000 ha estimadas de cultivo.

En el sector hortalizas no hay grandes cambios, siendo reseñables aumentos de producción en melón (4,3%) y sandía (10,9%) y descensos moderados en fresón, ajo y judía verde.

Cultivos (000. t)	Mes	Def. 2004	Prov. 2005	Avance 2006	2006 (2005=100)
Remolacha (Rec. invierno)	6	5.362,5	3.948,0	3.769,5	95,5
Algodón	7	346,1	141,2	139,9	99,1
Girasol	7	360,9	606,8	763,0	125,7
Colza	7	5,4	9,0	37,8	419,6
Melón	7	1.118,3	1.041,9	1.087,1	104,3
Tomate Conserva	7	2.611,2	1.579,0	1.563,6	99,0

Producciones de frutales

Las previsiones de cosecha de frutales a 31 de julio sitúan la producción en niveles inferiores a los de la campaña precedente, especialmente en el caso del albaricoque, que presenta descensos de casi un 40%.

Dentro del grupo de los frutales de pepita las previsiones de cosecha son inferiores a la campaña precedente, tanto en manzana de mesa (-7%) como en pera (-4,6%), que, sin embargo, mejora respecto de la estimación de junio.

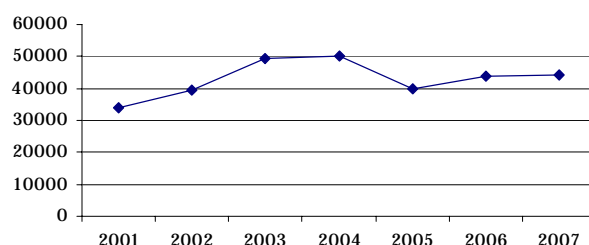
Cultivos (000. t)	Mes	Def. 2005	Prov. 2006	Avance 2007	2007 (2006=100)
Manz. mesa	7	709,8	625,0	581,2	93,0
Pera	7	652,0	590,0	562,9	95,4
Albaricoque	7	136,6	141,4	87,2	61,7
Melocotón	7	1.198,3	1.255,6	1.145,6	91,2
Almendra	6	209,5	272,5	195,5	71,8
Avellana	7	22,1	24,5	20,7	84,5

Producciones de uva y vino

La previsión de producciones vitivinícolas, todavía preliminar, sitúa la producción en 44.152,9 millones de hectólitros de vino, cifra ligeramente superior a la de la campaña anterior, y bastante inferior a los 50 millones del año 2004.

Cultivos (000. t)	Mes	Prov. 2005	Prov. 2006	Avance 2007	2007 (2006=100)
Uva de mesa	7	309,2	317,6	300,5	94,6
Uva vinificación	7	5.757,6	6.083,9	6.191,1	101,8
Vino + Mosto	7	39.772,9	43.659,1	44.152,7	101,1

Producciones de vino+mosto (miles de hl)



ÍNDICE

Resumen de cifras nacionales páginas 7 y 8

AGRÍCOLAS

	página:		página:
trigo blando	9	albaricoque	41
trigo duro	10	melocotón	42
trigo total	11	avellana	43
cebada de seis carreras	12	uva de mesa	44
cebada de dos carreras	13	uva vinificación	45
cebada total	14	vino + mosto	46
avena	15		
centeno	16		
maíz	17		
sorgo	18		
arroz	19		
judías secas	20		
patata media estación	21		
patata tardía	22		
patata total	23		
remolacha azucarera (r. verano)	24		
algodón	25		
girasol	26		
soja	27		
colza	28		
maíz forrajero	29		
espárrago	30		
sandía	31		
melón	32		
tomate (rec. 1-x/31xii)	33		
tomate total	34		
tomate conserva	35		
pimiento conserva	36		
cebolla babosa	37		
cebolla grano y medio grano	38		
manzana de mesa	39		
pera total	40		

RESUMEN DE LOS AVANCES DE SUPERFICIES Y PRODUCCIONES AGRÍCOLAS

TOTALES NACIONALES

JULIO 2007

CULTIVOS	SUPERFICIES (Miles de Hectáreas)					PRODUCCIONES (Miles de Toneladas)				
		DEFINIT.	PROVIS.	AVANCE	2007		DEFINIT.	PROVIS.	AVANCE	2007
	MES (*)	2005	2006	2007	2006=100	MES (*)	2005	2006	2007	2006=100
CEREALES										
trigo blando	7	1.363,7	1.335,9	1.321,5	98,9	7	3.092,2	4.008,4	5.055,7	126,1
trigo duro	7	910,4	622,3	514,6	82,7	7	934,5	1.567,5	1.299,7	82,9
trigo total	7	2.274,1	1.957,6	1.836,6	93,8	7	4.026,7	5.575,8	6.355,4	114,0
cebada de seis carreras	7	768,3	731,1	690,1	94,4	7	1.129,3	1.854,5	2.193,4	118,3
cebada de dos carreras	7	2.387,8	2.501,7	2.496,4	99,8	7	3.496,7	6.463,8	9.403,5	145,5
cebada total	7	3.156,1	3.226,7	3.186,5	98,8	7	4.626,0	8.318,4	11.592,9	139,4
avena	7	457,8	503,2	495,4	98,5	7	542,1	922,6	1.248,1	135,3
centeno	7	88,7	99,1	109,8	110,9	7	129,1	158,7	248,0	156,3
triticale	6	37,7	44,7	44,2	98,9	6	52,1	114,3	125,8	110,0
Cereales otoño-invierno		6.014,6	5.831,3	5.672,5	97,3		9.376,0	15.089,9	19.570,1	129,7
maíz	7	414,3	353,6	361,6	102,3	7	3.981,4	3.460,8	3.601,9	104,1
sorgo	7	6,5	6,7	5,9	87,8	7	22,1	28,3	26,3	93,0
arroz	7	119,2	106,4	101,7	95,6	7	824,1	746,1	690,7	92,6
LEGUMINOSAS GRANO										
judías secas	6	10,6	10,6	9,0	84,8	7	14,8	17,6	13,0	73,8
habas secas	6	59,5	36,5	33,3	91,3	6	40,7	48,8	44,9	91,9
lentejas	7	36,2	23,5	18,0	76,5	6	7,0	15,6	15,3	98,0
garbanzos	7	61,0	32,9	28,2	85,8	6	18,7	26,8	25,1	93,6
guisantes secos	7	151,5	155,0	152,7	98,5	6	132,6	206,9	143,8	69,5
veza	7	142,1	79,0	38,0	48,1	6	44,4	63,2	36,9	58,4
altramuz dulce	7	13,7	9,7	6,1	63,1	6	5,6	6,9	5,1	74,8
yeros	7	86,7	56,3	16,7	29,6	6	19,2	39,7	16,0	40,4
TUBÉRCULOS										
patata extratemprana	4	3,7	3,7	4,0	107,7	4	69,6	84,7	85,4	100,9
patata temprana		17,4	14,7	14,2	96,8	6	393,8	362,5	367,5	101,4
patata med. est.	6	48,7	46,5	46,1	99,2	7	1.303,0	1.279,5	1.297,9	101,4
patata tardía	7	25,2	22,0	23,2	105,3		797,1	775,1		
patata total	7	95,0	86,9	87,5	100,8		2.563,5	2.501,8		
CULTIVOS INDUSTRIALES										
remolacha azucarera (r. verano)	6	37,8	37,5	27,2	72,6	7	1.882,8	2.097,3	1.558,6	74,3
remolacha azucarera (r. invierno)	6	64,3	49,3	47,6	96,5	6	5.408,3	3.948,0	3.769,5	95,5
remolacha total		102,1	86,9	74,8	86,2		7.291,1	6.045,4	5.328,0	88,1
algodón	7	86,1	62,8	65,3	104,0	7	343,8	141,2	139,9	99,1
girasol	6	516,2	633,4	617,7	97,5	7	381,3	606,8	763,0	125,7
soja	5	1,1	0,6	0,5	79,0	7	2,8	1,5	1,2	76,3
colza	7	3,4	5,7	18,7	326,4	7	4,1	9,0	37,8	419,6
CULTIVOS FORRAJEROS										
maíz forrajero	5	88,4	87,2	88,7	101,7	7	4.043,9	3.990,2	4.072,6	102,1
alfalfa	3	246,3	255,7	254,2	99,4	5	10.299,9	13.077,8	12.465,3	95,3
veza para forraje	2	48,1	60,4	57,7	95,4	5	410,1	811,5	836,0	103,0
HORTALIZAS										
col repollo total		7,7	7,2				259,2	234,4		
espárrago	7	12,0	11,6	9,5	81,9	7	47,6	47,9	36,0	75,0
lechuga		36,2	37,3				1.026,7	1.069,5		
sandía	7	15,8	16,2	16,8	103,8	7	723,1	717,6	795,8	110,9
melón	7	38,5	37,3	38,7	103,6	7	1.118,3	1.041,9	1.087,1	104,3
tomate (rec. 1-i/31-v)	5	11,4	12,0	11,8	97,6	5	778,0	868,1	921,4	106,1
tomate (rec. 1-vi/30-ix)		53,4	38,1	36,3	95,2	6	3.219,0	2.181,3	2.087,5	95,7
tomate (rec. 1-x/31xii)	7	7,0	7,2	7,4	103,0		646,8	629,9		
tomate total	7	71,9	57,3	55,5	96,8		4.643,8	3.679,3		
tomate conserva	6	39,7	24,8	23,8	95,9	7	2.611,2	1.579,0	1.563,6	99,0
pimiento total	5	23,5	22,9	21,7	94,9	6	1.042,1	1.074,1	1.065,0	99,2
pimiento conserva	7	3,1	3,2	3,1	96,5	7	119,6	101,0	99,8	98,9
fresa y fresón	6	7,6	7,4	6,7	91,4	6	308,0	333,5	262,8	78,8
alcachofa	6	18,6	17,8	16,8	94,6	6	188,9	207,4	212,4	102,4
coliflor	5	25,4	24,9	24,5	98,6	5	438,4	460,0	449,2	97,6
ajo	6	18,0	16,2	15,6	95,7	6	145,3	148,8	141,9	95,4
cebolla babosa	4	4,6	4,0	3,8	93,8	7	198,6	172,1	160,7	93,4
cebolla grano y medio grano	6	11,7	12,5	12,7	102,2	7	685,1	736,8	765,1	103,8
otras cebollas	4	6,3	6,2	6,0	96,2		229,8	242,3		
cebolla total		22,6	22,7	22,5	99,1		1.113,5	1.151,2		
judías verdes	5	17,5	15,7	14,3	91,2	5	214,7	214,0	202,8	94,8
guisantes verdes	6	9,7	10,0	10,4	104,2	6	96,7	72,0	55,1	76,5
habas verdes	6	8,8	7,5	7,9	106,3	6	76,2	58,6	64,7	110,4

(*) Mes al que corresponde la última estimación

RESUMEN DE LOS AVANCES DE SUPERFICIES Y PRODUCCIONES AGRÍCOLAS

TOTALES NACIONALES

JULIO 2007

CULTIVOS	SUPERFICIES (Miles de Hectáreas)					PRODUCCIONES (Miles de Toneladas)				
		DEFINIT.	PROVIS.	AVANCE	2007		DEFINIT.	PROVIS.	AVANCE	2007
	MES (*)	2005	2006	2007	2006=100	MES (*)	2005	2006	2007	2006=100
CÍTRICOS										
naranja dulce							2.294,6	3.259,5		
mandarina							2.125,5	2.634,0		
limón							966,2	873,9		
FRUTALES										
manzana sidra						5	60,1	35,7	96,2	269,7
manzana de mesa						7	709,8	625,0	581,2	93,0
manzana total							769,9	660,7	677,4	102,5
pera total						7	652,0	590,0	562,9	95,4
albaricoque						7	136,6	141,4	87,2	61,7
cereza y guinda						6	92,5	93,9	67,6	71,9
melocotón						7	1.198,3	1.255,6	1.145,6	91,2
ciruela						6	190,8	160,3	199,8	124,7
plátano						5	356,2	362,2	364,2	100,6
almendra						6	209,5	272,5	195,5	71,8
avellana						7	22,1	24,5	20,7	84,5
VIÑEDO										
uva de mesa		21,4				7	312,3	317,6	300,5	94,6
uva vinificación		1.136,4				7	5.740,7	6.083,9	6.191,1	101,8
vino + mosto						7	41.119,3	43.659,1	44.152,7	101,1
OLIVAR										
aceituna de aderezo		166,8					375,4	440,2		
aceituna de almazara		2.298,5					3.646,3	5.032,3		
aceite							820,6	1.054,8		

(*) Mes al que corresponde la última estimación

**ANÁLISIS PROVINCIAL Y REGIONAL DE
LAS SUPERFICIES Y PRODUCCIONES
AGRÍCOLAS**

AVANCES DE SUPERFICIE Y PRODUCCIÓN

TRIGO BLANDO

2007 JULIO

PROVINCIAS Y CC-AA	SUPERFICIES (HA)				PRODUCCIONES (1000 TM)			
	2005	2006	2007	2007	2005	2006	2007	2007
	PROVISIONAL	PROVISIONAL	3	2006=100	PROVISIONAL	PROVISIONAL	7	2006=100
15 A Coruña	3.498	3.500	3.300		9,9	11,5	13,6	
27 Lugo	4.930	4.930	4.930		16,3	16,3	16,9	
32 Ourense	12.005	12.005	12.005		34,2	42,0	43,9	
36 Pontevedra	602	602	602		1,7	1,7	1,5	
GALICIA	21.035	21.037	20.837	99,0	62,1	71,5	75,9	106,1
33 P. DE ASTURIAS	25	10	5	50,0	0,1	0,0	0,0	52,0
39 CANTABRIA	436	440	400	90,9	1,3	1,3	1,3	98,5
1 Álava	26.882	23.825	24.080		145,2	122,7	120,4	
20 Guipúzcoa								
48 Vizcaya								
PAIS VASCO	26.882	23.825	24.080	101,1	145,2	122,7	120,4	98,1
31 NAVARRA	58.952	55.162	55.610	100,8	307,6	276,5	231,9	83,9
26 LA RIOJA	35.862	32.500	33.000	101,5	156,6	155,0	165,0	106,5
22 Huesca	24.841	24.630	27.327		73,1	97,8	107,9	
44 Teruel	25.594	27.705	28.079		18,9	38,2	92,6	
50 Zaragoza	27.012	36.838	38.903		139,0	131,8	154,2	
ARAGÓN	77.447	89.173	94.309	105,8	231,0	267,8	354,7	132,5
8 Barcelona	21.433	22.870	22.817		34,5	67,9	75,4	
17 Girona	15.579	15.500	15.650		37,3	31,5	37,4	
25 Lleida	36.224	32.000	33.000		55,4	89,6	98,2	
43 Tarragona	5.790	5.800	5.500		6,1	11,8	21,2	
CATALUÑA	79.026	76.170	76.967	101,0	133,3	200,8	232,2	115,6
7 BALEARES	6.220	5.100	5.100	100,0	13,3	15,3	9,0	59,0
5 Ávila	24.151	22.500	21.573		25,4	47,3	71,2	
9 Burgos	192.846	170.000	178.500		571,2	537,6	795,5	
24 León	45.500	33.975	31.600		149,2	117,5	138,9	
34 Palencia	107.536	85.241	77.347		262,3	232,4	310,8	
37 Salamanca	53.269	47.115	51.166		81,6	110,7	209,8	
40 Segovia	49.013	44.000	44.000		67,3	88,0	202,4	
42 Soria	105.810	97.474	92.300		210,1	194,9	360,0	
47 Valladolid	37.215	26.100	27.743		54,2	57,2	112,1	
49 Zamora	62.747	45.904	43.811		99,1	121,7	143,0	
CASTILLA Y LEÓN	678.087	572.309	568.040	99,3	1.520,4	1.507,3	2.343,7	155,5
28 MADRID	16.997	11.655	11.600	99,5	24,7	39,2	39,0	99,6
2 Albacete	52.313	53.300	51.500		100,0	155,7	178,6	
13 Ciudad Real	46.151	40.000	40.000		28,7	84,0	92,0	
16 Cuenca	31.592	30.000	20.000		40,0	90,0	90,0	
19 Guadalajara	61.710	63.000	53.000		77,1	183,0	201,4	
45 Toledo	29.979	37.035	30.495		22,5	66,8	85,0	
CASTILLA-MANCHA	221.745	223.335	194.995	87,3	268,3	579,5	647,0	111,6
3 Alicante	2.772	2.800	2.100		5,5	6,1	5,0	
12 Castellón	593	600	400		1,8	1,9	1,7	
46 Valencia	1.392	981	1.016		1,6	1,4	3,0	
C. VALENCIANA	4.757	4.381	3.516	80,3	8,9	9,4	9,7	102,9
30 R. DE MURCIA	7.873	6.400	6.400	100,0	4,6	7,5	7,5	100,0
6 Badajoz	56.170	62.800	52.000		103,2	179,0	174,2	
10 Cáceres	7.570	7.250	5.200		12,0	21,4	16,7	
EXTREMADURA	63.740	70.050	57.200	81,7	115,2	200,4	190,9	95,3
4 Almería	838	799	800		0,4	1,2	1,2	
11 Cádiz	9.248	18.416	20.500		21,7	64,5	71,0	
14 Córdoba	11.108	24.177	25.155		10,4	79,8	66,7	
18 Granada	4.012	4.350	4.350		2,3	6,0	6,6	
21 Huelva	3.907	4.823	7.037		5,7	19,4	29,3	
23 Jaén	912	2.686	3.000		1,6	8,6	9,0	
29 Málaga	2.055	3.251	3.500		3,0	10,1	10,5	
41 Sevilla	32.404	85.731	105.000		54,3	364,5	433,1	
ANDALUCÍA	64.484	144.233	169.342	117,4	99,4	554,1	627,4	113,2
35 Palmas (Las)								
38 S. C. Tenerife	118	120	120		0,1	0,1	0,1	
CANARIAS	118	120	120	100,0	0,1	0,1	0,1	100,0
SUMA PROV. EST. OTRAS PROVINC.	1.363.686	1.335.900	1.321.521	98,9 0,0	3.092,2	4.008,4	5.055,7	126,1 0,0
ESPAÑA	1.363.686	1.335.900	1.321.521	98,9	3.092,2	4.008,4	5.055,7	126,1

AVANCES DE SUPERFICIE Y PRODUCCIÓN

TRIGO DURO

2007 JULIO

PROVINCIAS Y CC-AA	SUPERFICIES (HA)				PRODUCCIONES (1000 TM)			
	2005	2006	2007	2007	2005	2006	2007	2007
	PROVISIONAL	PROVISIONAL	3	2006=100	PROVISIONAL	PROVISIONAL	7	2006=100
15 A Coruña 27 Lugo 32 Ourense 36 Pontevedra								
GALICIA	0	0	0	0,0	0,0	0,0	0,0	0,0
33 P. DE ASTURIAS				0,0				0,0
39 CANTABRIA				0,0				0,0
1 Álava 20 Guipúzcoa 48 Vizcaya								
PAIS VASCO	0	0	0	0,0	0,0	0,0	0,0	0,0
31 NAVARRA	13.743	8.897	7.219	81,1	22,8	10,9	13,9	127,7
26 LA RIOJA	72	30	50	166,7	0,2	0,1	0,2	166,7
22 Huesca 44 Teruel 50 Zaragoza	1.647 3.485 226.238	739 1.862 185.777	1.229 1.152 162.808		1,1 0,9 135,8	1,0 2,3 218,4	1,3 1,6 238,1	
ARAGÓN	231.370	188.378	165.189	87,7	137,8	221,7	241,0	108,7
8 Barcelona 17 Girona 25 Lleida 43 Tarragona								
CATALUÑA	130	100	100	100,0	0,7	0,2	0,2	83,3
7 BALEARES				0,0				0,0
5 Ávila 9 Burgos 24 León 34 Palencia 37 Salamanca 40 Segovia 42 Soria 47 Valladolid 49 Zamora								
CASTILLA Y LEÓN	11.957	5.736	3.754	65,4	16,2	13,6	10,7	78,7
28 MADRID	72	11	10	90,9	0,1	0,0	0,1	395,3
2 Albacete 13 Ciudad Real 16 Cuenca 19 Guadalajara 45 Toledo								
CASTILLA-MANCHA	44.388	29.024	14.266	49,2	28,4	45,4	32,9	72,4
3 Alicante 12 Castellón 46 Valencia								
C. VALENCIANA	221	324	161	49,7	0,2	0,5	0,4	86,4
30 R. DE MURCIA	459	166	166	100,0	0,3	0,2	0,2	100,0
6 Badajoz 10 Cáceres								
EXTREMADURA	96.505	40.100	23.060	57,5	119,1	96,2	66,9	69,5
4 Almería 11 Cádiz 14 Córdoba 18 Granada 21 Huelva 23 Jaén 29 Málaga 41 Sevilla								
ANDALUCÍA	511.506	349.523	300.577	86,0	608,7	1.178,5	933,2	79,2
35 Palmas (Las) 38 S. C. Tenerife								
CANARIAS	0	0	0	0,0	0,0	0,0	0,0	0,0
SUMA PROV. EST. OTRAS PROVINC.	910.423	622.289	514.552	82,7	934,5	1.567,5	1.299,7	82,9
ESPAÑA	910.423	622.289	514.552	82,7	934,5	1.567,5	1.299,7	82,9

AVANCES DE SUPERFICIE Y PRODUCCIÓN

TRIGO TOTAL

2007 JULIO

PROVINCIAS Y CC-AA	SUPERFICIES (HA)				PRODUCCIONES (1000 TM)			
	2005	2006	2007	2007	2005	2006	2007	2007
	PROVISIONAL	PROVISIONAL	3	2006=100	PROVISIONAL	PROVISIONAL	7	2006=100
15 A Coruña	3.498	3.500	3.300		9,9	11,5	13,6	
27 Lugo	4.930	4.930	4.930		16,3	16,3	16,9	
32 Ourense	12.005	12.005	12.005		34,2	42,0	43,9	
36 Pontevedra	602	602	602		1,7	1,7	1,5	
GALICIA	21.035	21.037	20.837	99,0	62,1	71,5	75,9	106,1
33 P. DE ASTURIAS	25	10	5	50,0	0,1	0,0	0,0	52,0
39 CANTABRIA	436	440	400	90,9	1,3	1,3	1,3	98,5
1 Álava	26.882	23.825	24.080		145,2	122,7	120,4	
20 Guipúzcoa								
48 Vizcaya								
PAIS VASCO	26.882	23.825	24.080	101,1	145,2	122,7	120,4	98,1
31 NAVARRA	72.695	64.059	62.829	98,1	330,4	287,4	245,8	85,5
26 LA RIOJA	35.934	32.530	33.050	101,6	156,8	155,1	165,2	106,5
22 Huesca	26.488	25.369	28.556		74,2	98,8	109,2	
44 Teruel	29.079	29.567	29.231		19,8	40,5	94,2	
50 Zaragoza	253.290	222.615	201.711		274,8	350,2	392,3	
ARAGÓN	308.857	277.551	259.498	93,5	368,8	489,5	595,7	121,7
8 Barcelona	21.433	22.870	22.817		34,5	67,9	75,4	
17 Girona	15.579	15.500	15.650		37,3	31,5	37,4	
25 Lleida	36.354	32.100	33.100		56,1	89,8	98,4	
43 Tarragona	5.790	5.800	5.500		6,1	11,8	21,2	
CATALUÑA	79.156	76.270	77.067	101,0	134,0	201,1	232,4	115,6
7 BALEARES	6.220	5.100	5.100	100,0	13,3	15,3	9,0	59,0
5 Ávila	24.151	22.500	21.573		25,4	47,3	71,2	
9 Burgos	202.921	174.500	181.680		585,4	549,1	805,0	
24 León	45.500	33.975	31.600		149,2	117,5	138,9	
34 Palencia	107.549	85.241	77.347		262,3	232,4	310,8	
37 Salamanca	53.811	47.760	51.313		82,4	111,9	210,3	
40 Segovia	49.013	44.000	44.000		67,3	88,0	202,4	
42 Soria	105.810	97.477	92.300		210,1	195,0	360,0	
47 Valladolid	37.310	26.100	27.743		54,3	57,3	112,1	
49 Zamora	63.979	45.904	44.238		100,2	122,4	143,7	
CASTILLA Y LEÓN	690.044	577.457	571.794	99,0	1.536,6	1.520,9	2.354,4	154,8
28 MADRID	17.069	11.666	11.610	99,5	24,8	39,2	39,1	99,8
2 Albacete	52.313	53.300	51.500		100,0	155,7	178,6	
13 Ciudad Real	46.151	40.000	40.000		28,7	84,0	92,0	
16 Cuenca	31.592	30.000	20.000		40,0	90,0	90,0	
19 Guadalajara	61.710	63.000	53.000		77,1	183,0	201,4	
45 Toledo	74.367	66.059	44.761		50,9	112,3	117,9	
CASTILLA-MANCHA	266.133	252.359	209.261	82,9	296,7	625,0	679,9	108,8
3 Alicante	2.924	3.050	2.180		5,6	6,5	5,2	
12 Castellón	593	615	420		1,8	1,9	1,7	
46 Valencia	1.461	1.040	1.077		1,7	1,5	3,2	
C. VALENCIANA	4.978	4.705	3.677	78,2	9,1	9,9	10,1	102,1
30 R. DE MURCIA	8.332	6.566	6.566	100,0	4,9	7,7	7,7	100,0
6 Badajoz	152.335	102.800	75.000		221,7	275,0	240,9	
10 Cáceres	7.910	7.350	5.260		12,6	21,6	16,9	
EXTREMADURA	160.245	110.150	80.260	72,9	234,3	296,6	257,8	86,9
4 Almería	5.549	3.066	3.075		1,9	3,7	3,7	
11 Cádiz	94.526	79.183	82.650		222,7	259,7	263,5	
14 Córdoba	147.132	118.144	102.585		138,3	383,3	252,5	
18 Granada	28.594	15.780	15.780		7,3	42,9	18,8	
21 Huelva	21.887	18.315	16.829		27,7	59,9	64,0	
23 Jaén	22.792	16.510	18.000		20,2	47,2	52,5	
29 Málaga	37.420	29.602	30.000		43,0	89,1	90,0	
41 Sevilla	218.090	213.156	201.500		247,0	846,6	815,6	
ANDALUCÍA	575.990	493.756	470.419	95,3	708,1	1.732,5	1.560,6	90,1
35 Palmas (Las)								
38 S. C. Tenerife	118	120	120		0,1	0,1	0,1	
CANARIAS	118	120	120	100,0	0,1	0,1	0,1	100,0
SUMA PROV. EST. OTRAS PROVINC.	2.274.149	1.957.601	1.836.573	93,8 0,0	4.026,7	5.575,8	6.355,4	114,0 0,0
ESPAÑA	2.274.149	1.957.601	1.836.573	93,8	4.026,7	5.575,8	6.355,4	114,0

AVANCES DE SUPERFICIE Y PRODUCCIÓN

CEBADA DE SEIS CARRERAS

2007 JULIO

PROVINCIAS Y CC-AA	SUPERFICIES (HA)				PRODUCCIONES (1000 TM)			
	2005	2006	2007	2007	2005	2006	2007	2007
	PROVISIONAL	PROVISIONAL	3	2006=100	PROVISIONAL	PROVISIONAL	7	2006=100
15 A Coruña	298	300	230		0,6	1,1	0,9	
27 Lugo	33	33	45		0,1	0,1	0,2	
32 Ourense	143	143	120		0,6	0,4	0,4	
36 Pontevedra	9				0,0		0,0	
GALICIA	483	476	395	83,0	1,3	1,6	1,5	88,3
33 P. DE ASTURIAS				0,0				0,0
39 CANTABRIA				0,0				0,0
1 Álava								
20 Guipúzcoa								
48 Vizcaya								
PAIS VASCO	0	0	0	0,0	0,0	0,0	0,0	0,0
31 NAVARRA	101.446	106.274	110.911	104,4	395,6	442,8	316,5	71,5
26 LA RIOJA				0,0				0,0
22 Huesca	25.692	14.719	21.991		36,7	42,7	71,9	
44 Teruel	49.453	9.973	13.891		42,5	11,9	40,7	
50 Zaragoza	18.271	6.483	10.972		28,3	14,1	34,9	
ARAGÓN	93.416	31.175	46.854	150,3	107,5	68,7	147,5	214,7
8 Barcelona	1.950	1.480	1.695		3,3	4,1	5,3	
17 Girona		1.700	1.650			4,3	4,0	
25 Lleida	16.000	15.500	16.000		8,0	34,7	38,1	
43 Tarragona	2.565	2.800	2.300		3,2	7,9	9,4	
CATALUÑA	20.515	21.480	21.645	100,8	14,5	51,0	56,8	111,4
7 BALEARES	12.504	16.140	13.000	80,5	21,0	34,8	28,7	82,5
5 Ávila	21.750	22.000	16.315		20,3	39,6	48,9	
9 Burgos	6.500	6.500	6.500		15,0	21,0	27,0	
24 León	3.000	2.500	2.500		7,5	6,0	8,5	
34 Palencia	40.000	36.000	10.000		94,8	122,4	41,0	
37 Salamanca	19.900	19.000	15.615		34,0	39,9	60,9	
40 Segovia	40.544	38.000	36.000		59,6	95,0	151,2	
42 Soria	8.000	8.000	6.000		10,4	17,6	23,4	
47 Valladolid	28.180	30.000	21.125		44,9	78,0	84,5	
49 Zamora	21.377	20.400	21.042		42,0	61,2	66,6	
CASTILLA Y LEÓN	189.251	182.400	135.097	74,1	328,5	480,7	512,0	106,5
28 MADRID	2.674	4.220	4.200	99,5	3,5	14,5	14,0	96,4
2 Albacete	87.518	89.900	89.000		52,0	150,9	267,1	
13 Ciudad Real	61.191	55.000	55.000		56,2	176,0	187,0	
16 Cuenca	71.500	70.000	60.000		64,6	155,0	295,0	
19 Guadalajara	20.000	27.000	26.000		17,7	50,4	111,8	
45 Toledo	7.696	9.235	8.804		5,9	19,3	26,9	
CASTILLA-MANCHA	247.905	251.135	238.804	95,1	196,4	551,6	887,8	160,9
3 Alicante	956	600	800		1,8	1,0	1,3	
12 Castellón	1.000	1.000	300		2,3	2,5	1,0	
46 Valencia	5.017	3.821	4.100		4,8	6,6	13,4	
C. VALENCIANA	6.973	5.421	5.200	95,9	8,9	10,1	15,7	155,5
30 R. DE MURCIA	35.370	27.987	27.987	100,0	14,1	26,3	30,3	115,2
6 Badajoz	7.318	10.600	6.500		13,2	31,8	20,5	
10 Cáceres	2.412	465	400		3,8	1,3	1,2	
EXTREMADURA	9.730	11.065	6.900	62,4	17,0	33,1	21,7	65,7
4 Almería	10.427	10.314	10.350		7,9	24,8	25,1	
11 Cádiz	665	720	1.000		2,5	2,3	3,3	
14 Córdoba	3.424	6.424	11.165		1,8	11,6	19,5	
18 Granada	30.221	48.491	48.491		6,1	81,6	90,9	
21 Huelva	850	1.367	1.100		0,6	2,7	2,8	
23 Jaén	1.312	3.169	3.575		1,1	7,7	8,9	
29 Málaga	626	1.500	2.000		0,8	4,7	6,0	
41 Sevilla	477	1.268	1.400		0,2	3,9	4,4	
ANDALUCÍA	48.002	73.253	79.081	108,0	21,0	139,2	160,9	115,6
35 Palmas (Las)	3				0,0			
38 S. C. Tenerife	34	35	35		0,0	0,0	0,0	
CANARIAS	37	35	35	100,0	0,0	0,0	0,0	100,0
SUMA PROV. EST. OTRAS PROVINC.	768.306	731.061	690.109	94,4 0,0	1.129,3	1.854,5	2.193,4	118,3 0,0
ESPAÑA	768.306	731.061	690.109	94,4	1.129,3	1.854,5	2.193,4	118,3

AVANCES DE SUPERFICIE Y PRODUCCIÓN

CEBADA DE DOS CARRERAS

2007 JULIO

PROVINCIAS Y CC-AA	SUPERFICIES (HA)				PRODUCCIONES (1000 TM)			
	2005	2006	2007	2007	2005	2006	2007	2007
	PROVISIONAL	PROVISIONAL	4	2006=100	PROVISIONAL	PROVISIONAL	7	2006=100
15 A Coruña 27 Lugo 32 Ourense 36 Pontevedra								
GALICIA	0	0	0	0,0	0,0	0,0	0,0	0,0
33 P. DE ASTURIAS				0,0				0,0
39 CANTABRIA	478	500	500	100,0	0,7	0,8	0,8	106,7
1 Álava 20 Guipúzcoa 48 Vizcaya	11.993	14.464	13.796		57,6	70,9	72,4	
PAIS VASCO	11.993	14.464	13.796	95,4	57,6	70,9	72,4	102,2
31 NAVARRA	1.689	1.573	1.683	107,0	5,3	4,9	48,4	979,4
26 LA RIOJA	17.415	19.400	19.000	97,9	56,7	87,0	92,0	105,7
22 Huesca 44 Teruel 50 Zaragoza	157.821 90.583 46.984	176.536 119.621 77.749	168.634 103.392 94.200		225,6 77,0 113,2	564,7 166,7 228,5	634,1 349,8 280,7	
ARAGÓN	295.388	373.906	366.226	97,9	415,8	959,8	1.264,6	131,8
8 Barcelona 17 Girona 25 Lleida 43 Tarragona	44.295 15.629 97.981 10.936	43.710 14.000 98.000 11.700	44.088 14.200 96.000 12.500		57,5 33,4 71,2 13,5	88,7 32,2 211,7 31,6	97,1 38,9 261,1 50,6	
CATALUÑA	168.841	167.410	166.788	99,6	175,6	364,1	447,8	123,0
7 BALEARES	8.336	10.760	8.700	80,9	11,8	23,2	19,1	82,3
5 Ávila 9 Burgos 24 León 34 Palencia 37 Salamanca 40 Segovia 42 Soria 47 Valladolid 49 Zamora	68.436 206.599 27.450 147.145 57.361 93.139 122.991 304.147 76.232	67.500 205.500 28.340 148.151 58.145 89.000 112.954 282.000 80.036	65.260 198.000 27.450 173.916 55.366 87.000 118.200 280.662 84.169		77,4 447,7 89,9 299,7 100,8 156,1 161,1 440,9 149,6	139,4 586,6 93,4 450,6 122,1 195,8 248,5 676,8 239,0	248,0 832,0 115,2 701,5 221,5 391,5 461,0 1.069,3 279,3	
CASTILLA Y LEÓN	1.103.500	1.071.626	1.090.023	101,7	1.923,2	2.752,2	4.319,3	156,9
28 MADRID	38.472	37.975	37.900	99,8	66,7	130,7	130,6	99,9
2 Albacete 13 Ciudad Real 16 Cuenca 19 Guadalajara 45 Toledo	83.906 100.000 213.870 99.037 146.219	85.700 90.000 228.000 103.000 175.463	86.000 90.000 220.000 81.000 174.035		134,1 117,1 197,1 87,8 125,9	233,5 288,0 540,0 257,5 416,9	322,8 342,0 1.020,0 348,3 561,9	
CASTILLA-MANCHA	643.032	682.163	651.035	95,4	662,0	1.735,9	2.595,0	149,5
3 Alicante 12 Castellón 46 Valencia	2.881 2.566 3.200	3.000 2.600 4.636	3.000 3.100 5.100		5,3 4,7 3,0	6,2 4,5 8,0	6,5 6,0 15,9	
C. VALENCIANA	8.647	10.236	11.200	109,4	13,0	18,7	28,4	151,7
30 R. DE MURCIA	6.739	5.332	5.332	100,0	1,9	2,2	2,2	100,0
6 Badajoz 10 Cáceres	41.466 1.298	60.100 2.635	72.500 2.000		75,2 2,0	180,3 7,4	229,1 5,8	
EXTREMADURA	42.764	62.735	74.500	118,8	77,2	187,7	234,9	125,1
4 Almería 11 Cádiz 14 Córdoba 18 Granada 21 Huelva 23 Jaén 29 Málaga 41 Sevilla	10 4.425 855 20.595 294 3.460 6.326 4.558	10 7.833 1.606 10.000 325 3.481 7.375 12.974	15 7.800 2.791 10.000 228 3.925 8.000 16.950		0,0 8,4 0,4 5,8 0,5 2,6 7,7 3,8	0,0 25,1 2,9 20,0 1,0 9,0 23,5 44,2	0,0 27,9 5,9 20,0 0,7 10,6 24,0 58,8	
ANDALUCÍA	40.523	43.604	49.709	114,0	29,2	125,6	148,0	117,8
35 Palmas (Las) 38 S. C. Tenerife								
CANARIAS	0	0	0	0,0	0,0	0,0	0,0	0,0
SUMA PROV. EST. OTRAS PROVINC.	2.387.817	2.501.684	2.496.392	99,8	3.496,7	6.463,8	9.403,5	145,5
ESPAÑA	2.387.817	2.501.684	2.496.392	99,8	3.496,7	6.463,8	9.403,5	145,5

AVANCES DE SUPERFICIE Y PRODUCCIÓN

CEBADA TOTAL

2007 JULIO

PROVINCIAS Y CC-AA	SUPERFICIES (HA)				PRODUCCIONES (1000 TM)			
	2005	2006	2007	2007	2005	2006	2007	2007
	PROVISIONAL	PROVISIONAL	4	2006=100	PROVISIONAL	PROVISIONAL	7	2006=100
15 A Coruña	298	300	230		0,6	1,1	0,9	
27 Lugo	33	33	45		0,1	0,1	0,2	
32 Ourense	143	143	120		0,6	0,4	0,4	
36 Pontevedra	9				0,0		0,0	
GALICIA	483	476	395	83,0	1,3	1,6	1,5	88,3
33 P. DE ASTURIAS				0,0				0,0
39 CANTABRIA	478	500	500	100,0	0,7	0,8	0,8	106,7
1 Álava	11.993	14.464	13.796		57,6	70,9	72,4	
20 Guipúzcoa								
48 Vizcaya								
PAIS VASCO	11.993	14.464	13.796	95,4	57,6	70,9	72,4	102,2
31 NAVARRA	103.135	107.847	112.594	104,4	400,9	447,7	364,9	81,5
26 LA RIOJA	17.415	19.400	19.000	97,9	56,7	87,0	92,0	105,7
22 Huesca	183.513	191.255	190.625		262,3	607,3	706,0	
44 Teruel	140.036	129.594	117.283		119,5	178,6	390,5	
50 Zaragoza	65.255	84.232	105.172		141,5	242,6	315,6	
ARAGÓN	388.804	405.081	413.080	102,0	523,3	1.028,5	1.412,1	137,3
8 Barcelona	46.245	45.190	45.783		60,8	92,8	102,4	
17 Girona	15.629	15.700	15.850		33,4	36,5	42,9	
25 Lleida	113.981	113.500	112.000		79,2	246,4	299,2	
43 Tarragona	13.501	14.500	14.800		16,7	39,4	60,0	
CATALUÑA	189.356	188.890	188.433	99,8	190,1	415,1	504,6	121,6
7 BALEARES	20.840	26.900	21.700	80,7	32,8	58,0	47,8	82,4
5 Ávila	90.186	89.500	81.575		97,7	179,0	296,9	
9 Burgos	213.099	212.000	204.500		462,7	607,6	859,0	
24 León	30.450	30.840	29.950		97,4	99,4	123,7	
34 Palencia	187.145	184.151	183.916		394,5	573,0	742,5	
37 Salamanca	77.261	77.145	70.981		134,8	162,0	282,4	
40 Segovia	133.683	127.000	123.000		215,7	290,8	542,7	
42 Soria	130.991	120.954	124.200		171,5	266,1	484,4	
47 Valladolid	332.327	312.000	301.787		485,8	754,8	1.153,8	
49 Zamora	97.609	100.436	105.211		191,6	300,2	345,9	
CASTILLA Y LEÓN	1.292.751	1.254.026	1.225.120	97,7	2.251,7	3.232,9	4.831,3	149,4
28 MADRID	41.146	42.195	42.100	99,8	70,2	145,3	144,6	99,5
2 Albacete	171.424	175.600	175.000		186,1	384,4	589,9	
13 Ciudad Real	161.191	145.000	145.000		173,3	464,0	529,0	
16 Cuenca	285.370	298.000	280.000		261,7	695,0	1.315,0	
19 Guadalajara	119.037	124.000	107.000		105,5	307,9	460,1	
45 Toledo	153.915	184.698	182.839		131,8	436,2	588,8	
CASTILLA-MANCHA	890.937	927.298	889.839	96,0	858,4	2.287,5	3.482,8	152,3
3 Alicante	3.837	3.600	3.800		7,1	7,3	7,8	
12 Castellón	3.566	3.600	3.400		7,0	7,0	7,0	
46 Valencia	8.217	8.457	9.200		7,8	14,6	29,3	
C. VALENCIANA	15.620	15.657	16.400	104,7	21,9	28,8	44,1	153,0
30 R. DE MURCIA	42.109	33.319	33.319	100,0	16,0	28,5	28,5	99,9
6 Badajoz	48.784	70.700	79.000		88,4	212,1	249,6	
10 Cáceres	3.710	3.100	2.400		5,8	8,7	7,0	
EXTREMADURA	52.494	73.800	81.400	110,3	94,2	220,8	256,6	116,2
4 Almería	10.437	10.324	10.365		7,9	24,8	25,1	
11 Cádiz	5.090	8.553	8.800		10,9	27,4	31,2	
14 Córdoba	4.279	8.030	13.956		2,3	14,5	25,5	
18 Granada	50.816	58.491	58.491		11,9	101,6	110,9	
21 Huelva	1.144	1.692	1.328		1,1	3,7	3,5	
23 Jaén	4.772	6.650	7.500		3,7	16,9	19,5	
29 Málaga	6.952	8.875	10.000		8,4	28,1	30,0	
41 Sevilla	5.035	14.242	18.350		4,0	48,1	63,2	
ANDALUCÍA	88.525	116.857	128.790	110,2	50,2	265,0	308,9	116,6
35 Palmas (Las)	3				0,0			
38 S. C. Tenerife	34	35	35		0,0	0,0	0,0	
CANARIAS	37	35	35	100,0	0,0	0,0	0,0	100,0
SUMA PROV. EST. OTRAS PROVINC.	3.156.123	3.226.745	3.186.501	98,8 0,0	4.626,0	8.318,4	11.592,9	139,4 0,0
ESPAÑA	3.156.123	3.226.745	3.186.501	98,8	4.626,0	8.318,4	11.592,9	139,4

AVANCES DE SUPERFICIE Y PRODUCCIÓN

AVENA

2007 JULIO

PROVINCIAS Y CC-AA	SUPERFICIES (HA)				PRODUCCIONES (1000 TM)			
	2005	2006	2007	2007	2005	2006	2007	2007
	PROVISIONAL	PROVISIONAL	3	2006=100	PROVISIONAL	PROVISIONAL	7	2006=100
15 A Coruña	324	320	290		0,7	0,7	0,6	
27 Lugo	69	69	69		0,1	0,2	0,1	
32 Ourense	88	88	88		0,2	0,2	0,2	
36 Pontevedra	31				0,1			
GALICIA	512	477	447	93,7	1,1	1,1	0,9	80,6
33 P. DE ASTURIAS				0,0				0,0
39 CANTABRIA	76	85	76	89,4	0,2	0,2	0,2	117,6
1 Álava	5.919	6.167	6.548		29,6	27,8	34,4	
20 Guipúzcoa								
48 Vizcaya	1							
PAIS VASCO	5.920	6.167	6.548	106,2	29,6	27,8	34,4	123,9
31 NAVARRA	10.242	11.110	13.374	120,4	49,0	51,7	64,9	125,6
26 LA RIOJA	286	275	300	109,1	0,9	1,1	1,0	90,9
22 Huesca	2.707	2.802	2.232		3,3	3,6	3,8	
44 Teruel	15.789	17.967	18.760		9,9	10,5	42,1	
50 Zaragoza	1.303	2.786	3.014		2,4	4,2	5,2	
ARAGÓN	19.799	23.555	24.006	101,9	15,6	18,3	51,1	279,2
8 Barcelona	2.540	2.550	2.570		3,4	4,6	15,8	
17 Girona	7.899	7.700	7.730		11,1	15,3	15,7	
25 Lleida	5.634	4.500	5.500		4,8	12,2	14,0	
43 Tarragona	662	820	800		0,8	1,6	2,8	
CATALUÑA	16.735	15.570	16.600	106,6	20,1	33,6	48,3	143,6
7 BALEARES	10.687	24.625	10.100	41,0	12,0	30,9	11,9	38,5
5 Ávila	3.890	4.000	4.399		2,9	6,0	8,4	
9 Burgos	5.582	6.750	7.300		10,8	14,0	25,2	
24 León	32.650	23.800	31.800		84,4	62,7	112,3	
34 Palencia	25.968	25.382	24.937		62,8	49,3	85,4	
37 Salamanca	17.373	20.800	24.609		24,6	36,4	86,9	
40 Segovia	2.120	2.500	2.000		2,2	4,0	5,2	
42 Soria	907	1.031	810		0,7	0,8	1,5	
47 Valladolid	5.690	6.500	6.910		5,2	10,4	18,1	
49 Zamora	26.546	26.720	26.774		34,0	51,1	58,0	
CASTILLA Y LEÓN	120.726	117.483	129.539	110,3	227,7	234,7	400,9	170,8
28 MADRID	5.383	3.010	3.010	100,0	5,1	4,7	4,7	99,6
2 Albacete	28.917	30.700	32.000		21,3	53,4	79,1	
13 Ciudad Real	72.762	60.000	60.000		39,2	108,0	120,0	
16 Cuenca	6.902	7.400	6.500		3,7	10,0	21,0	
19 Guadalajara	4.007	3.800	3.880		3,2	8,4	14,7	
45 Toledo	29.792	33.104	42.949		17,9	54,8	92,9	
CASTILLA-MANCHA	142.380	135.004	145.329	107,6	85,3	234,5	327,8	139,7
3 Alicante	3.254	3.100	3.400		3,0	4,0	6,0	
12 Castellón	581	580	300		1,1	1,1	0,7	
46 Valencia	1.948	1.932	2.011		1,0	2,2	5,3	
C. VALENCIANA	5.783	5.612	5.711	101,8	5,1	7,3	12,0	164,7
30 R. DE MURCIA	10.739	9.090	9.090	100,0	4,2	5,5	6,5	118,1
6 Badajoz	36.129	58.000	44.000		35,4	98,6	90,2	
10 Cáceres	17.450	17.000	16.500		13,9	26,4	33,5	
EXTREMADURA	53.579	75.000	60.500	80,7	49,3	125,0	123,7	99,0
4 Almería	3.500	4.000	4.000		2,1	6,0	6,0	
11 Cádiz	5.164	7.462	7.500		13,1	26,1	25,0	
14 Córdoba	11.904	19.648	14.678		4,0	37,3	27,9	
18 Granada	18.542	20.884	20.884		4,4	14,8	38,0	
21 Huelva	2.697	2.506	1.683		2,7	4,3	3,2	
23 Jaén	2.465	3.101	3.400		1,6	6,7	8,2	
29 Málaga	5.262	8.000	7.800		5,5	21,8	19,5	
41 Sevilla	5.354	10.400	10.700		3,4	29,2	32,0	
ANDALUCÍA	54.888	76.001	70.645	93,0	36,8	146,2	159,7	109,3
35 Palmas (Las)	3				0,0			
38 S. C. Tenerife	109	110	110		0,1	0,1	0,1	
CANARIAS	112	110	110	100,0	0,1	0,1	0,1	100,0
SUMA PROV. EST. OTRAS PROVINC.	457.847	503.174	495.385	98,5	542,1	922,6	1.248,1	135,3
				0,0				0,0
ESPAÑA	457.847	503.174	495.385	98,5	542,1	922,6	1.248,1	135,3

AVANCES DE SUPERFICIE Y PRODUCCIÓN

CENTENO

2007 JULIO

PROVINCIAS Y CC-AA	SUPERFICIES (HA)				PRODUCCIONES (1000 TM)			
	2005	2006	2007	2007	2005	2006	2007	2007
	PROVISIONAL	PROVISIONAL	3	2006=100	PROVISIONAL	PROVISIONAL	7	2006=100
15 A Coruña	171	170	150		0,3	0,3	0,3	
27 Lugo	1.657	1.657	1.657		3,6	3,6	3,9	
32 Ourense	4.126	4.125	4.125		9,9	8,3	10,1	
36 Pontevedra	84	84	84		0,1	0,1	0,1	
GALICIA	6.038	6.036	6.016	99,7	13,9	12,3	14,4	117,6
33 P. DE ASTURIAS	15	5	3	60,0	0,0	0,0	0,0	66,7
39 CANTABRIA	90	95	90	94,7	0,2	0,2	0,2	84,4
1 Álava	81	120	114		0,3	0,5	0,5	
20 Guipúzcoa								
48 Vizcaya								
PAIS VASCO	81	120	114	95,0	0,3	0,5	0,5	102,9
31 NAVARRA	38	69	12	17,4	0,1	0,2	0,0	17,8
26 LA RIOJA	177	190	200	105,3	0,6	0,8	0,8	93,8
22 Huesca	514	624	570		0,8	1,6	1,2	
44 Teruel	2.325	4.769	8.213		2,3	9,6	20,8	
50 Zaragoza	668	2.268	3.218		1,3	3,6	8,6	
ARAGÓN	3.507	7.661	12.001	156,7	4,4	14,8	30,5	206,4
8 Barcelona	25	40	45		0,0	0,1	0,0	
17 Girona	238	210	210		0,4	0,3	0,6	
25 Lleida	311	175	250		0,5	0,4	0,6	
43 Tarragona	15	10			0,0	0,0		
CATALUÑA	589	435	505	116,1	0,9	0,9	1,2	145,0
7 BALEARES				0,0				0,0
5 Ávila	8.486	9.500	13.566		6,1	14,3	27,1	
9 Burgos	2.480	2.500	2.425		4,9	5,4	6,5	
24 León	11.600	9.250	9.000		18,6	13,3	17,7	
34 Palencia	16.145	16.119	15.093		46,1	32,4	41,8	
37 Salamanca	6.092	8.463	7.719		5,2	12,3	15,4	
40 Segovia	6.204	9.000	9.000		5,6	12,6	24,3	
42 Soria	5.056	5.683	6.250		5,6	8,5	13,8	
47 Valladolid	4.076	4.950	5.487		3,4	6,9	14,0	
49 Zamora	6.776	7.225	5.862		6,6	9,1	6,8	
CASTILLA Y LEÓN	66.915	72.690	74.402	102,4	102,0	114,7	167,5	146,0
28 MADRID	570	435	435	100,0	0,3	0,4	0,4	92,0
2 Albacete	3.237	3.700	4.400		1,7	4,8	8,2	
13 Ciudad Real	1.483	1.300	1.300		0,7	1,0	1,0	
16 Cuenca	145	150	250		0,1	0,2	0,6	
19 Guadalajara	1.680	1.600	4.700		1,2	2,9	13,6	
45 Toledo	2.652	3.510	4.563		1,5	3,4	7,6	
CASTILLA-MANCHA	9.197	10.260	15.213	148,3	5,2	12,3	31,1	251,9
3 Alicante	11	10	10		0,0	0,0	0,0	
12 Castellón	73	70	40		0,1	0,1	0,1	
46 Valencia	1	8	8		0,0	0,1	0,0	
C. VALENCIANA	85	88	58	65,9	0,1	0,2	0,1	55,6
30 R. DE MURCIA	31	20	20	100,0	0,0	0,0	0,0	111,1
6 Badajoz	200	290	150		0,2	0,5	0,3	
10 Cáceres	880	375	320		0,8	0,6	0,6	
EXTREMADURA	1.080	665	470	70,7	1,0	1,1	0,9	80,8
4 Almería	25	20	20		0,0	0,0	0,0	
11 Cádiz								
14 Córdoba	62	63	65		0,0	0,1	0,1	
18 Granada	178	155	155		0,0	0,1	0,2	
21 Huelva	10	2			0,0	0,0		
23 Jaén	7	14	15		0,0	0,0	0,0	
29 Málaga	23	6	5		0,0	0,0	0,0	
41 Sevilla								
ANDALUCÍA	305	260	260	100,2	0,1	0,2	0,3	122,6
35 Palmas (Las)								
38 S. C. Tenerife	28	30	30		0,0	0,0	0,0	
CANARIAS	28	30	30	100,0	0,0	0,0	0,0	100,0
SUMA PROV. EST. OTRAS PROVINC.	88.746	99.059	109.829	110,9 0,0	129,1	158,7	248,0	156,3 0,0
ESPAÑA	88.746	99.059	109.829	110,9	129,1	158,7	248,0	156,3

AVANCES DE SUPERFICIE Y PRODUCCIÓN

MAÍZ

2007 JULIO

PROVINCIAS Y CC-AA	SUPERFICIES (HA)				PRODUCCIONES (1000 TM)			
	2005	2006	2007	2007	2005	2006	2007	2007
	PROVISIONAL	PROVISIONAL	7	2006=100	PROVISIONAL	PROVISIONAL	7	2006=100
15 A Coruña	10.452	10.380	9.900		51,1	53,8	51,5	
27 Lugo	2.130	2.129	2.000		12,6	12,5	10,5	
32 Ourense	2.730	2.730	2.540		13,1	13,2	14,9	
36 Pontevedra	7.390	7.390	6.750		36,1	36,1	35,6	
GALICIA	22.702	22.629	21.190	93,6	112,9	115,7	112,5	97,2
33 P. DE ASTURIAS	800	700	650	92,9	2,0	1,7		0,0
39 CANTABRIA	125	130	130	100,0	0,8	0,8		0,0
1 Álava	35	23	21		0,1	0,1		
20 Guipúzcoa	310	300			0,8	1,0		
48 Vizcaya	140	140	140		0,4	0,4		
PAIS VASCO	485	463	161	34,8	1,3	1,4	0,0	0,0
31 NAVARRA	12.582	10.088	12.286	121,8	106,3	84,5	106,3	125,9
26 LA RIOJA	1.551	1.058	700	66,2	13,2	10,3	6,5	63,3
22 Huesca	34.702	31.375	34.719		308,8	312,4	363,9	
44 Teruel	5.801	4.507	4.218		53,2	43,8	48,1	
50 Zaragoza	25.009	19.750	22.626		212,5	191,6	221,4	
ARAGÓN	65.512	55.632	61.563	110,7	574,5	547,8	633,4	115,6
8 Barcelona	2.497	2.360	2.338		10,2	9,5		
17 Girona	9.535	9.300	8.260		96,0	93,8	83,4	
25 Lleida	26.690	26.500	25.000		234,9	265,0	250,0	
43 Tarragona	144	113	125		1,2	1,2		
CATALUÑA	38.866	38.273	35.723	93,3	342,3	369,5	333,4	90,2
7 BALEARES	370	570	240	42,1	2,1	3,3		0,0
5 Ávila	1.212	962	183		11,9	5,0	1,5	
9 Burgos	1.276	550	750		11,5	5,5		
24 León	60.500	57.650	62.000		574,8	553,4		
34 Palencia	5.157	4.424	5.790		46,4	39,8		
37 Salamanca	13.828	12.418	12.737		132,7	134,7	133,7	
40 Segovia	101	200	200		0,6	1,6		
42 Soria	539	336	330		5,4	3,5		
47 Valladolid	14.154	9.739	11.317		135,9	112,0	122,2	
49 Zamora	21.611	15.447	18.388		183,5	154,2		
CASTILLA Y LEÓN	118.378	101.726	111.695	109,8	1.102,7	1.009,9	257,4	25,5
28 MADRID	7.872	8.000	8.000	100,0	91,5	90,0		0,0
2 Albacete	21.024	17.010	11.020		266,8	210,8	134,3	
13 Ciudad Real	7.095	4.500	4.000		99,0	56,3	50,0	
16 Cuenca	1.576	1.300	1.200		16,5	16,0		
19 Guadalajara	5.167	4.200	4.000		65,1	58,0	51,2	
45 Toledo	12.662	12.662	11.071		149,7	149,7	133,3	
CASTILLA-MANCHA	47.524	39.672	31.291	78,9	597,0	490,7	368,7	75,1
3 Alicante	338	230	300		1,5	0,9		
12 Castellón	106	100	100		0,5	0,5		
46 Valencia	507	287	260		4,0	2,4		
C. VALENCIANA	951	617	660	107,0	6,0	3,8	0,0	0,0
30 R. DE MURCIA	283	297	297	100,0	2,4	2,3	2,3	100,0
6 Badajoz	35.925	36.100	36.000		366,4	346,5	360,0	
10 Cáceres	19.000	17.600	17.700		184,3	190,0	177,0	
EXTREMADURA	54.925	53.700	53.700	100,0	550,7	536,5	537,0	100,1
4 Almería	24	17	17		0,1	0,1	0,1	
11 Cádiz	3.494	2.346	2.600		39,6	20,1	28,0	
14 Córdoba	10.505	4.627	4.400		133,3	57,8	55,0	
18 Granada	3.701	2.576	2.357		25,7	19,3	17,7	
21 Huelva	251	162	149		2,1	1,7	1,8	
23 Jaén	1.251	849	950		16,0	8,6	9,8	
29 Málaga	556	560	600		3,5	2,5	0,3	
41 Sevilla	20.989	8.375	11.650		254,0	81,1	118,2	
ANDALUCÍA	40.771	19.512	22.723	116,5	474,3	191,2	230,8	120,7
35 Palmas (Las)	255	200	225		0,7	0,7		
38 S. C. Tenerife	346	350	350		0,8	0,9		
CANARIAS	601	550	575	104,5	1,5	1,6	0,0	0,0
SUMA PROV. EST. OTRAS PROVINC.	414.298	353.617	361.584	102,3 0,0	3.981,4	3.460,8	2.588,4 1.013,5	74,8 0,0
ESPAÑA	414.298	353.617	361.584	102,3	3.981,4	3.460,8	3.601,9	104,1

AVANCES DE SUPERFICIE Y PRODUCCIÓN

SORGO

2007 JULIO

PROVINCIAS Y CC-AA	SUPERFICIES (HA)				PRODUCCIONES (1000 TM)			
	2005	2006	2007	2007	2005	2006	2007	2007
	PROVISIONAL	PROVISIONAL	6	2006=100	PROVISIONAL	PROVISIONAL	7	2006=100
15 A Coruña 27 Lugo 32 Ourense 36 Pontevedra								
GALICIA	0	0	0	0,0	0,0	0,0	0,0	0,0
33 P. DE ASTURIAS				0,0				0,0
39 CANTABRIA				0,0				0,0
1 Álava 20 Guipúzcoa 48 Vizcaya								
PAIS VASCO	0	0	0	0,0	0,0	0,0	0,0	0,0
31 NAVARRA	15	26	120	461,5	0,1	0,1	0,4	250,0
26 LA RIOJA				0,0				0,0
22 Huesca 44 Teruel 50 Zaragoza	268 28 55	523 36	523		0,7 0,0 0,2	2,1 0,1	2,0	
ARAGÓN	351	559	582	104,1	0,9	2,2	2,3	105,0
8 Barcelona 17 Girona 25 Lleida 43 Tarragona	1.298 1.813 93 26	1.089 2.200 105 26	1.081 1.280 125 55		2,8 4,9 0,7 0,1	1,6 6,0 0,8 0,1	1,8 3,6 1,0 0,2	
CATALUÑA	3.230	3.420	2.541	74,3	8,5	8,5	6,7	78,1
7 BALEARES	1	1	1	100,0	0,0	0,0	0,0	100,0
5 Ávila 9 Burgos 24 León 34 Palencia 37 Salamanca 40 Segovia 42 Soria 47 Valladolid 49 Zamora	13 11 2	55 11	13 18 2 11		0,1 0,0 0,0	0,3 0,1	0,1 0,1 0,1	
CASTILLA Y LEÓN	109	100	83	83,0	0,3	0,4	0,5	101,8
28 MADRID				0,0				0,0
2 Albacete 13 Ciudad Real 16 Cuenca 19 Guadalajara 45 Toledo	26 23 4	25 25	14 30		0,1 0,0 0,0	0,1 0,1	0,1 0,1	
CASTILLA-MANCHA	53	25	77	308,0	0,2	0,1	0,4	370,4
3 Alicante 12 Castellón 46 Valencia	28 12	50 5	50 9		0,1 0,0	0,2 0,0	0,2	
C. VALENCIANA	40	55	59	107,3	0,1	0,2	0,2	125,0
30 R. DE MURCIA	11	10	10	100,0	0,1	0,0	0,0	100,0
6 Badajoz 10 Cáceres	676 329	700 300	700 200		1,6 1,1	3,2 2,0	3,0 1,5	
EXTREMADURA	1.005	1.000	900	90,0	2,7	5,1	4,5	87,1
4 Almería 11 Cádiz 14 Córdoba 18 Granada 21 Huelva 23 Jaén 29 Málaga 41 Sevilla	1 906 199 27	991 170 32	1.000 95 32		4,5 1,5 0,2	8,1 1,1 0,2	8,0 0,6 0,2	
ANDALUCÍA	1.696	1.503	1.507	100,3	9,2	11,6	11,5	99,2
35 Palmas (Las) 38 S. C. Tenerife								
CANARIAS	0	0	0	0,0	0,0	0,0	0,0	0,0
SUMA PROV. EST. OTRAS PROVINC.	6.511	6.699	5.880	87,8 0,0	22,1	28,3	26,3	93,0 0,0
ESPAÑA	6.511	6.699	5.880	87,8	22,1	28,3	26,3	93,0

AVANCES DE SUPERFICIE Y PRODUCCIÓN

ARROZ

2007 JULIO

PROVINCIAS Y CC-AA	SUPERFICIES (HA)				PRODUCCIONES (1000 TM)			
	2005	2006	2007	2007	2005	2006	2007	2007
	PROVISIONAL	PROVISIONAL	6	2006=100	PROVISIONAL	PROVISIONAL	7	2006=100
15 A Coruña 27 Lugo 32 Ourense 36 Pontevedra								
GALICIA	0	0	0	0,0	0,0	0,0	0,0	0,0
33 P. DE ASTURIAS				0,0				0,0
39 CANTABRIA				0,0				0,0
1 Álava 20 Guipúzcoa 48 Vizcaya								
PAIS VASCO	0	0	0	0,0	0,0	0,0	0,0	0,0
31 NAVARRA	2.162	1.923	1.845	95,9	12,7	12,3		0,0
26 LA RIOJA				0,0				0,0
22 Huesca 44 Teruel 50 Zaragoza	6.673 61 5.741	7.168 49 4.526	7.365 17 4.800		26,8 0,3 20,3	40,1 0,3 24,9		
ARAGÓN	12.475	11.743	12.182	103,7	47,4	65,3	0,0	0,0
8 Barcelona 17 Girona 25 Lleida 43 Tarragona								
CATALUÑA	21.569	21.610	21.615	100,0	126,2	135,9	130,0	95,6
7 BALEARES	71	60	38	63,3	0,1	0,2		0,0
5 Ávila 9 Burgos 24 León 34 Palencia 37 Salamanca 40 Segovia 42 Soria 47 Valladolid 49 Zamora								
CASTILLA Y LEÓN	0	0	0	0,0	0,0	0,0	0,0	0,0
28 MADRID				0,0				0,0
2 Albacete 13 Ciudad Real 16 Cuenca 19 Guadalajara 45 Toledo								
CASTILLA-MANCHA	333	50	175	350,0	2,0	0,3	0,0	0,0
3 Alicante 12 Castellón 46 Valencia	282 136 14.852	270 136 14.850	270 105 14.765		0,8 0,8 125,5	1,4 0,8 124,0	123,0	
C. VALENCIANA	15.270	15.256	15.140	99,2	127,1	126,1	123,0	97,5
30 R. DE MURCIA	496	368	368	100,0	3,0	2,5		0,0
6 Badajoz 10 Cáceres	21.715 5.560	21.000 5.500	21.500 5.500		143,5 35,3	157,5 35,8	150,0	
EXTREMADURA	27.275	26.500	27.000	101,9	178,8	193,3	150,0	77,6
4 Almería 11 Cádiz 14 Córdoba 18 Granada 21 Huelva 23 Jaén 29 Málaga 41 Sevilla								
ANDALUCÍA	39.499	28.865	23.320	80,8	326,8	210,1	156,8	74,6
35 Palmas (Las) 38 S. C. Tenerife								
CANARIAS	0	0	0	0,0	0,0	0,0	0,0	0,0
SUMA PROV. EST. OTRAS PROVINC.	119.150	106.375	101.683	95,6	824,1	746,1	559,8	75,0
				0,0			130,9	0,0
ESPAÑA	119.150	106.375	101.683	95,6	824,1	746,1	690,7	92,6

AVANCES DE SUPERFICIE Y PRODUCCIÓN

JUDÍAS SECAS

2007 JULIO

PROVINCIAS Y CC-AA	SUPERFICIES (HA)				PRODUCCIONES (1000 TM)			
	2005	2006	2007	2007	2005	2006	2007	2007
	PROVISIONAL	PROVISIONAL	6	2006=100	PROVISIONAL	PROVISIONAL	7	2006=100
15 A Coruña	1.967	1.900	1.450		1,7	3,6	1,6	
27 Lugo	803	804	770		1,2	1,4	0,9	
32 Ourense	310	410	316		0,3	1,0	0,3	
36 Pontevedra	410	410	302		0,4	0,3	0,4	
GALICIA	3.490	3.524	2.838	80,5	3,6	6,3	3,2	51,7
33 P. DE ASTURIAS	1.396	1.350	1.250	92,6	0,7	0,7	0,8	107,1
39 CANTABRIA	205	219	220	100,5	0,1	0,1	0,1	153,8
1 Álava	118	131	126		0,1	0,1	0,1	
20 Guipúzcoa	275	275	275		0,1	0,2	0,3	
48 Vizcaya	220	220	220		0,1	0,2	0,2	
PAIS VASCO	613	626	621	99,2	0,3	0,5	0,7	128,7
31 NAVARRA	124	130	134	103,1	0,3	0,3	0,3	103,1
26 LA RIOJA	145	150	130	86,7	0,2	0,2	0,3	108,3
22 Huesca								
44 Teruel								
50 Zaragoza								
ARAGÓN	0	0	0	0,0	0,0	0,0	0,0	0,0
8 Barcelona	337	376	150		0,4	0,5	0,2	
17 Girona	63	60	40		0,1	0,1	0,1	
25 Lleida	9	9	10		0,0	0,0	0,0	
43 Tarragona	33	38	50		0,1	0,1	0,1	
CATALUÑA	442	483	250	51,8	0,6	0,7	0,4	64,7
7 BALEARES	37	35	3	8,6	0,0	0,0	0,0	9,5
5 Ávila	354	300	202		0,5	0,4	0,2	
9 Burgos	62	50	60		0,1	0,1	0,1	
24 León	2.500	2.400	2.000		6,4	6,0	4,6	
34 Palencia	80	82	119		0,1	0,2	0,2	
37 Salamanca	38	40	34		0,1	0,1	0,1	
40 Segovia		100	100			0,2	0,2	
42 Soria	11				0,0			
47 Valladolid	119	119	139		0,2	0,2	0,2	
49 Zamora	137	139	113		0,2	0,4	0,3	
CASTILLA Y LEÓN	3.301	3.230	2.767	85,7	7,7	7,6	5,9	77,8
28 MADRID				0,0				0,0
2 Albacete	230	235	220		0,4	0,4	0,4	
13 Ciudad Real	20	20	20		0,0	0,0	0,0	
16 Cuenca	19				0,0			
19 Guadalajara	33	33			0,0	0,0		
45 Toledo	15	15			0,0	0,0		
CASTILLA-MANCHA	317	303	240	79,2	0,5	0,4	0,4	90,5
3 Alicante	2	30	30		0,0	0,1	0,1	
12 Castellón	12	10	11		0,0	0,0		
46 Valencia	30	30	27		0,0	0,0	0,1	
C. VALENCIANA	44	70	68	97,1	0,1	0,1	0,2	181,8
30 R. DE MURCIA	40	40	40	100,0	0,0	0,1	0,1	100,0
6 Badajoz	40	20	20		0,1	0,1	0,1	
10 Cáceres	100	80	90		0,3	0,2	0,3	
EXTREMADURA	140	100	110	110,0	0,4	0,3	0,3	110,0
4 Almería	3				0,0			
11 Cádiz	32				0,0			
14 Córdoba	24				0,0			
18 Granada	69	92	92		0,1	0,1	0,1	
21 Huelva	1	10			0,0	0,0		
23 Jaén	15	15	15		0,0	0,0	0,0	
29 Málaga	58	60	50		0,1	0,0	0,0	
41 Sevilla								
ANDALUCÍA	202	177	157	88,7	0,3	0,2	0,2	90,1
35 Palmas (Las)	48	50	55		0,0	0,1	0,1	
38 S. C. Tenerife	70	70	70		0,1	0,1	0,1	
CANARIAS	118	120	125	104,2	0,1	0,1	0,2	143,5
SUMA PROV. EST. OTRAS PROVINC.	10.614	10.557	8.953	84,8 0,0	14,8	17,6	13,0	73,8 0,0
ESPAÑA	10.614	10.557	8.953	84,8	14,8	17,6	13,0	73,8

AVANCES DE SUPERFICIE Y PRODUCCIÓN

PATATA MEDIA ESTACIÓN

2007 JULIO

PROVINCIAS Y CC-AA	SUPERFICIES (HA)				PRODUCCIONES (1000 TM)			
	2005	2006	2007	2007	2005	2006	2007	2007
	PROVISIONAL	PROVISIONAL	6	2006=100	PROVISIONAL	PROVISIONAL	7	2006=100
15 A Coruña	5.869	5.537	4.800		129,5	96,6	97,0	
27 Lugo	4.400	4.400	4.080		91,5	91,4	76,4	
32 Ourense	5.574	5.523	5.143		131,7	143,6	122,0	
36 Pontevedra	1.903	1.893	1.589		42,0	41,7	30,4	
GALICIA	17.746	17.353	15.612	90,0	394,7	373,3	325,8	87,3
33 P. DE ASTURIAS	2.850	2.650	2.500	94,3	62,5	60,2	48,0	79,7
39 CANTABRIA	276	276	276	100,0	4,7	6,0	6,0	100,0
1 Álava	750	730	740		25,7	27,7	27,8	
20 Guipúzcoa	175	170	170		3,5	3,9	4,0	
48 Vizcaya	125	125	125		2,5	2,8	2,6	
PAIS VASCO	1.050	1.025	1.035	101,0	31,7	34,5	34,4	99,7
31 NAVARRA	454	454	390	85,9	10,6	11,0	10,9	99,2
26 LA RIOJA	1.345	1.300	1.430	110,0	58,7	56,6	66,0	116,6
22 Huesca	52	6	50		1,9	0,3	2,1	
44 Teruel	35	32	32		0,7	0,7	0,6	
50 Zaragoza	532	260	51		15,8	10,0	1,4	
ARAGÓN	619	298	133	44,6	18,4	11,0	4,1	37,6
8 Barcelona	981	1.005	1.086		19,3	21,2	22,5	
17 Girona	283	270	180		7,7	7,0	4,6	
25 Lleida	290	260	250		6,1	5,2	5,2	
43 Tarragona	407	380	410		11,2	10,6	11,4	
CATALUÑA	1.961	1.915	1.926	100,6	44,4	44,0	43,7	99,3
7 BALEARES	280	300	300	100,0	11,8	12,6	12,6	100,0
5 Ávila	370	120	169		14,8	6,2	7,6	
9 Burgos	846	1.100	1.000		35,4	47,3	43,0	
24 León	200	200	60		7,0	7,2	1,9	
34 Palencia	10	400	300		0,3	16,0	12,0	
37 Salamanca	3.146	3.720	3.750		121,6	136,5	127,5	
40 Segovia	1.263	1.100	1.300		48,0	44,0	49,4	
42 Soria	150	111	150		5,8	4,0	5,0	
47 Valladolid	1.945	1.972	2.140		75,9	57,4	81,3	
49 Zamora	314	500	550		11,4	20,4	21,7	
CASTILLA Y LEÓN	8.244	9.223	9.419	102,1	320,2	339,0	349,4	103,1
28 MADRID	1.100	1.700	1.700	100,0	27,5	51,0	51,0	100,0
2 Albacete	902	1.000	900		23,3	31,0	27,0	
13 Ciudad Real	732	900	900		26,3	31,5	28,8	
16 Cuenca	213	80	89		2,8	1,1	1,2	
19 Guadalajara	120	140	115		2,9	3,5	2,6	
45 Toledo	486	486	486		10,9	9,8	9,8	
CASTILLA-MANCHA	2.453	2.606	2.490	95,5	66,3	76,9	69,5	90,3
3 Alicante	221	200	200		3,7	5,0	5,0	
12 Castellón	491	500	450		8,3	7,9	6,8	
46 Valencia	276	85	85		7,3	2,3	2,3	
C. VALENCIANA	988	785	735	93,6	19,3	15,2	14,1	92,8
30 R. DE MURCIA	302	240	240	100,0	4,4	5,5	5,5	100,0
6 Badajoz	1.050	1.000	1.100		36,8	35,0	38,5	
10 Cáceres	700	700	700		20,0	19,0	24,5	
EXTREMADURA	1.750	1.700	1.800	105,9	56,7	54,0	63,0	116,7
4 Almería	194	187	187		4,4	4,3	4,2	
11 Cádiz	1.145	1.050	1.100		32,7	27,1	24,1	
14 Córdoba	538	900	1.980		17,0	34,2	77,2	
18 Granada	1.482	759	700		40,7	22,8	21,0	
21 Huelva	282	250	275		2,9	3,6	4,7	
23 Jaén	437	450	365		9,5	9,7	7,7	
29 Málaga	1.101	600	600		22,7	18,0	18,0	
41 Sevilla	1.818	250	600		36,1	5,6	13,5	
ANDALUCÍA	6.997	4.446	5.807	130,6	166,2	125,3	170,4	136,0
35 Palmas (Las)	118	120	130		1,5	1,5	20,0	
38 S. C. Tenerife	201	120	200		3,5	2,0	3,5	
CANARIAS	319	240	330	137,5	5,0	3,5	23,5	671,4
SUMA PROV. EST. OTRAS PROVINC.	48.734	46.511	46.123	99,2 0,0	1.303,0	1.279,5	1.297,9	101,4 0,0
ESPAÑA	48.734	46.511	46.123	99,2	1.303,0	1.279,5	1.297,9	101,4

AVANCES DE SUPERFICIE Y PRODUCCIÓN

PATATA TARDÍA

2007 JULIO

PROVINCIAS Y CC-AA	SUPERFICIES (HA)				PRODUCCIONES (1000 TM)			
	2005	2006	2007	2007	2005	2006	2007	2007
	PROVISIONAL	PROVISIONAL	7	2006=100	PROVISIONAL	PROVISIONAL		2006=100
15 A Coruña	59	60	40		1,1	1,0		
27 Lugo	776	776	780		14,4	16,1		
32 Ourense	619	670	540		12,1	14,1		
36 Pontevedra	19	19	20		0,4	0,4		
GALICIA	1.473	1.525	1.380	90,5	27,9	31,5	0,0	0,0
33 P. DE ASTURIAS	100	100	100	100,0	2,4	2,5	0,0	0,0
39 CANTABRIA	250	250	250	100,0	4,8	5,6	0,0	0,0
1 Álava	1.204	1.162	1.089		36,0	40,7		
20 Guipúzcoa								
48 Vizcaya	10	10	10		0,2	0,2		
PAIS VASCO	1.214	1.172	1.099	93,8	36,2	40,9	0,0	0,0
31 NAVARRA	510	519	476	91,7	9,7	11,4	0,0	0,0
26 LA RIOJA	532	550	605	110,0	24,9	26,6	0,0	0,0
22 Huesca								
44 Teruel	213	277	267		3,7	5,7		
50 Zaragoza	46	50	10		1,3	1,0		
ARAGÓN	259	327	277	84,7	5,1	6,7	0,0	0,0
8 Barcelona	166	321	134		3,1	6,3		
17 Girona	69	50	60		1,7	1,0		
25 Lleida	71	90	90		1,4	1,8		
43 Tarragona	78	118	35		2,5	1,8		
CATALUÑA	384	579	319	55,1	8,7	10,9	0,0	0,0
7 BALEARES	520	500	190	38,0	13,0	12,0	0,0	0,0
5 Ávila	178	380	500		9,8	22,3		
9 Burgos	2.750	2.200	2.150		101,3	83,5		
24 León	1.700	1.800	2.100		65,5	78,3		
34 Palencia	1.110	800	1.000		39,4	27,2		
37 Salamanca	1.997	1.015	1.150		78,5	37,3		
40 Segovia	790	1.400	1.400		30,0	58,8		
42 Soria	201	217	370		7,8	9,8		
47 Valladolid	3.902	3.300	4.154		163,9	182,7		
49 Zamora	659	463	650		27,7	19,9		
CASTILLA Y LEÓN	13.287	11.575	13.474	116,4	523,8	519,8	0,0	0,0
28 MADRID	75	0	0	0,0	1,9	0,0	0,0	0,0
2 Albacete	230	300	250		5,0	8,3		
13 Ciudad Real	302	250	250		12,1	8,7		
16 Cuenca	268	200	131		4,4	3,5		
19 Guadalajara	75	75	60		1,7	1,8		
45 Toledo	150	180	180		3,5	3,7		
CASTILLA-MANCHA	1.025	1.005	871	86,7	26,7	26,0	0,0	0,0
3 Alicante	180	80	120		3,2	2,4		
12 Castellón	221	260	200		2,9	4,1		
46 Valencia	414	120	150		6,2	6,0		
C. VALENCIANA	815	460	470	102,2	12,2	12,5	0,0	0,0
30 R. DE MURCIA	424	450	450	100,0	2,8	5,6	0,0	0,0
6 Badajoz								
10 Cáceres								
EXTREMADURA	0	0	0	0,0	0,0	0,0	0,0	0,0
4 Almería	79	74	74		1,3	1,4		
11 Cádiz	930	605	600		27,0	16,2		
14 Córdoba	978	250	400		28,8	8,8		
18 Granada	260	400	400		5,4	8,0		
21 Huelva	118	100	90		1,4	1,3		
23 Jaén	180	180	190		3,6	3,1		
29 Málaga	452	300	400		8,0	5,7		
41 Sevilla	459	275	300		7,5	5,2		
ANDALUCÍA	3.456	2.184	2.454	112,4	83,0	49,7	0,0	0,0
35 Palmas (Las)	319	300	250		5,2	5,0		
38 S. C. Tenerife	512	500	500		8,7	8,5		
CANARIAS	831	800	750	93,8	13,9	13,5	0,0	0,0
SUMA PROV. EST. OTRAS PROVINC.	25.155	21.996	23.165	105,3 0,0	797,1	775,1	0,0	0,0 0,0
ESPAÑA	25.155	21.996	23.165	105,3	797,1	775,1	0,0	0,0

AVANCES DE SUPERFICIE Y PRODUCCIÓN

PATATA TOTAL

2007 JULIO

PROVINCIAS Y CC-AA	SUPERFICIES (HA)				PRODUCCIONES (1000 TM)			
	2005	2006	2007	2007	2005	2006	2007	2007
	PROVISIONAL	PROVISIONAL	7	2006=100	PROVISIONAL	PROVISIONAL		2006=100
15 A Coruña	6.652	6.360	6.400		144,3	108,8		
27 Lugo	5.346	5.346	5.440		109,1	110,7		
32 Ourense	6.281	6.281	5.700		145,6	159,4		
36 Pontevedra	2.550	2.550	2.200		54,2	54,1		
GALICIA	20.829	20.537	19.740	96,1	453,2	433,0	0,0	0,0
33 P. DE ASTURIAS	3.000	2.800	2.550	91,1	66,0	64,0	0,0	0,0
39 CANTABRIA	554	554	554	100,0	9,9	11,9	0,0	0,0
1 Álava	1.954	1.892	1.829		61,7	68,4		
20 Guipúzcoa	200	195	195		4,1	4,4		
48 Vizcaya	215	215	215		4,5	4,8		
PAIS VASCO	2.369	2.302	2.239	97,3	70,2	77,6	0,0	0,0
31 NAVARRA	964	973	866	89,0	20,3	22,4	0,0	0,0
26 LA RIOJA	1.877	1.850	2.050	110,8	83,6	83,2	0,0	0,0
22 Huesca	54	6	57		2,0	0,3		
44 Teruel	248	309	299		4,5	6,4		
50 Zaragoza	578	310	61		17,1	11,0		
ARAGÓN	880	625	417	66,7	23,5	17,7	0,0	0,0
8 Barcelona	1.477	1.817	1.709		29,1	37,7		
17 Girona	472	445	378		12,1	10,9		
25 Lleida	363	352	342		7,6	7,0		
43 Tarragona	613	640	585		16,5	15,3		
CATALUÑA	2.925	3.254	3.014	92,6	65,3	70,9	0,0	0,0
7 BALEARES	1.950	2.050	1.450	70,7	48,5	63,1	0,0	0,0
5 Ávila	611	500	669		26,1	28,5		
9 Burgos	3.596	3.300	3.150		136,8	130,8		
24 León	1.900	2.000	2.160		72,5	85,5		
34 Palencia	1.120	1.200	1.300		39,8	43,2		
37 Salamanca	5.143	4.735	4.900		200,1	173,8		
40 Segovia	2.053	2.500	2.700		78,0	102,8		
42 Soria	351	328	370		13,6	13,8		
47 Valladolid	5.847	5.272	6.294		239,7	240,1		
49 Zamora	973	963	1.200		39,0	40,3		
CASTILLA Y LEÓN	21.594	20.798	22.743	109,4	845,6	858,8	0,0	0,0
28 MADRID	1.175	1.700	1.700	100,0	29,4	51,0	0,0	0,0
2 Albacete	1.132	1.300	115		28,2	39,3		
13 Ciudad Real	1.071	1.170	1.170		39,5	40,8		
16 Cuenca	481	280	220		7,2	4,6		
19 Guadalajara	195	215	175		4,6	5,3		
45 Toledo	636	666	666		14,5	13,5		
CASTILLA-MANCHA	3.515	3.631	2.346	64,6	94,0	103,5	0,0	0,0
3 Alicante	571	400	440		9,8	9,8		
12 Castellón	843	890	840		15,1	15,8		
46 Valencia	1.393	729	759		33,7	25,9		
C. VALENCIANA	2.807	2.019	2.039	101,0	58,5	51,5	0,0	0,0
30 R. DE MURCIA	2.196	2.200	2.200	100,0	36,9	36,0	0,0	0,0
6 Badajoz	1.050	1.000	1.100		36,8	35,0		
10 Cáceres	700	700	700		20,0	19,0		
EXTREMADURA	1.750	1.700	1.800	105,9	56,7	54,0	0,0	0,0
4 Almería	570	558	536		12,2	12,7		
11 Cádiz	3.765	3.255	3.265		101,7	90,0		
14 Córdoba	3.343	1.900	2.770		93,5	69,2		
18 Granada	1.797	1.839	1.780		47,6	50,4		
21 Huelva	848	685	695		9,4	9,2		
23 Jaén	619	630	555		13,2	12,8		
29 Málaga	3.861	1.845	2.100		86,0	50,6		
41 Sevilla	6.891	4.225	5.400		139,9	111,8		
ANDALUCÍA	21.694	14.937	17.101	114,5	503,4	406,7	0,0	0,0
35 Palmas (Las)	1.819	1.800	1.630		45,8	45,0		
38 S. C. Tenerife	3.100	3.120	3.100		52,6	51,5		
CANARIAS	4.919	4.920	4.730	96,1	98,4	96,5	0,0	0,0
SUMA PROV. EST. OTRAS PROVINC.	94.998	86.850	87.539	100,8 0,0	2.563,5	2.501,8	0,0	0,0 0,0
ESPAÑA	94.998	86.850	87.539	100,8	2.563,5	2.501,8	0,0	0,0

AVANCES DE SUPERFICIE Y PRODUCCIÓN

REMOLACHA AZUCARERA (R. VERANO)

2007 JULIO

PROVINCIAS Y CC-AA	SUPERFICIES (HA)				PRODUCCIONES (1000 TM)			
	2005	2006	2007	2007	2005	2006	2007	2007
	PROVISIONAL	PROVISIONAL	6	2006=100	PROVISIONAL	PROVISIONAL	7	2006=100
15 A Coruña 27 Lugo 32 Ourense 36 Pontevedra								
GALICIA	0	0	0	0,0	0,0	0,0	0,0	0,0
33 P. DE ASTURIAS				0,0				0,0
39 CANTABRIA				0,0				0,0
1 Álava 20 Guipúzcoa 48 Vizcaya								
PAIS VASCO	0	0	0	0,0	0,0	0,0	0,0	0,0
31 NAVARRA				0,0				0,0
26 LA RIOJA				0,0				0,0
22 Huesca 44 Teruel 50 Zaragoza								
ARAGÓN	0	0	0	0,0	0,0	0,0	0,0	0,0
8 Barcelona 17 Girona 25 Lleida 43 Tarragona								
CATALUÑA	0	0	0	0,0	0,0	0,0	0,0	0,0
7 BALEARES				0,0				0,0
5 Ávila 9 Burgos 24 León 34 Palencia 37 Salamanca 40 Segovia 42 Soria 47 Valladolid 49 Zamora								
CASTILLA Y LEÓN	0	0	0	0,0	0,0	0,0	0,0	0,0
28 MADRID				0,0				0,0
2 Albacete 13 Ciudad Real 16 Cuenca 19 Guadalajara 45 Toledo								
CASTILLA-MANCHA	0	0	0	0,0	0,0	0,0	0,0	0,0
3 Alicante 12 Castellón 46 Valencia								
C. VALENCIANA	0	0	0	0,0	0,0	0,0	0,0	0,0
30 R. DE MURCIA				0,0				0,0
6 Badajoz 10 Cáceres	325	239	40		10,8	7,3	1,3	
EXTREMADURA	325	239	40	16,7	10,8	7,3	1,3	18,1
4 Almería 11 Cádiz 14 Córdoba 18 Granada 21 Huelva 23 Jaén 29 Málaga 41 Sevilla								
	15.609	17.500	11.950		589,3	850,3	567,0	
	2.213	1.600	50		115,0	90,0	3,1	
	680	627	600		30,3	30,0		
	663	725	55		32,8	39,9		
		40				1,5		
	18.282	16.800	14.550		1.104,6	1.078,3	960,0	
ANDALUCÍA	37.447	37.292	27.205	73,0	1.872,0	2.090,0	1.530,1	73,2
35 Palmas (Las) 38 S. C. Tenerife								
CANARIAS	0	0	0	0,0	0,0	0,0	0,0	0,0
SUMA PROV. EST. OTRAS PROVINC.	37.772	37.531	27.245	72,6	1.882,8	2.097,3	1.531,5	73,0
				0,0			27,1	0,0
ESPAÑA	37.772	37.531	27.245	72,6	1.882,8	2.097,3	1.558,6	74,3

AVANCES DE SUPERFICIE Y PRODUCCIÓN

ALGODÓN

2007 JULIO

PROVINCIAS Y CC-AA	SUPERFICIES (HA)				PRODUCCIONES (1000 TM)			
	2005	2006	2007	2007	2005	2006	2007	2007
	PROVISIONAL	PROVISIONAL	7	2006=100	PROVISIONAL	PROVISIONAL	7	2006=100
15 A Coruña 27 Lugo 32 Ourense 36 Pontevedra								
GALICIA	0	0	0	0,0	0,0	0,0	0,0	0,0
33 P. DE ASTURIAS				0,0				0,0
39 CANTABRIA				0,0				0,0
1 Álava 20 Guipúzcoa 48 Vizcaya								
PAIS VASCO	0	0	0	0,0	0,0	0,0	0,0	0,0
31 NAVARRA				0,0				0,0
26 LA RIOJA				0,0				0,0
22 Huesca 44 Teruel 50 Zaragoza								
ARAGÓN	0	0	0	0,0	0,0	0,0	0,0	0,0
8 Barcelona 17 Girona 25 Lleida 43 Tarragona								
CATALUÑA	0	0	0	0,0	0,0	0,0	0,0	0,0
7 BALEARES				0,0				0,0
5 Ávila 9 Burgos 24 León 34 Palencia 37 Salamanca 40 Segovia 42 Soria 47 Valladolid 49 Zamora								
CASTILLA Y LEÓN	0	0	0	0,0	0,0	0,0	0,0	0,0
28 MADRID				0,0				0,0
2 Albacete 13 Ciudad Real 16 Cuenca 19 Guadalajara 45 Toledo								
CASTILLA-MANCHA	0	0	0	0,0	0,0	0,0	0,0	0,0
3 Alicante 12 Castellón 46 Valencia								
C. VALENCIANA	0	0	0	0,0	0,0	0,0	0,0	0,0
30 R. DE MURCIA	1.660	354	354	100,0	5,8	1,5	1,5	100,0
6 Badajoz 10 Cáceres								
EXTREMADURA	0	0	0	0,0	0,0	0,0	0,0	0,0
4 Almería 11 Cádiz 14 Córdoba 18 Granada 21 Huelva 23 Jaén 29 Málaga 41 Sevilla								
	12.839	10.618	11.210		43,2	18,1	26,5	
	11.752	5.739	5.150		45,7	18,4	18,0	
	1.129	908	989		4,3	1,6	1,2	
	6.972	5.500	6.751		29,6	10,0	14,5	
	33				0,1			
	51.687	39.700	40.850		215,1	91,6	78,2	
ANDALUCÍA	84.412	62.465	64.950	104,0	338,0	139,7	138,4	99,1
35 Palmas (Las) 38 S. C. Tenerife								
CANARIAS	0	0	0	0,0	0,0	0,0	0,0	0,0
SUMA PROV. EST. OTRAS PROVINC.	86.072	62.819	65.304	104,0	343,8	141,2	139,9	99,1
				0,0			0,0	0,0
ESPAÑA	86.072	62.819	65.304	104,0	343,8	141,2	139,9	99,1

AVANCES DE SUPERFICIE Y PRODUCCIÓN

GIRASOL

2007 JULIO

PROVINCIAS Y CC-AA	SUPERFICIES (HA)				PRODUCCIONES (1000 TM)			
	2005	2006	2007	2007	2005	2006	2007	2007
	PROVISIONAL	PROVISIONAL	6	2006=100	PROVISIONAL	PROVISIONAL	7	2006=100
15 A Coruña 27 Lugo 32 Ourense 36 Pontevedra								
GALICIA	0	0	0	0,0	0,0	0,0	0,0	0,0
33 P. DE ASTURIAS				0,0				0,0
39 CANTABRIA	24	24	24	100,0	0,0	0,0		0,0
1 Álava 20 Guipúzcoa 48 Vizcaya	1.020	1.408	1.038		1,3	2,8		
PAIS VASCO	1.020	1.408	1.038	73,7	1,3	2,8	0,0	0,0
31 NAVARRA	2.352	2.731	1.910	69,9	4,4	5,2		0,0
26 LA RIOJA	535	950	1.000	105,3	0,9	1,6		0,0
22 Huesca 44 Teruel 50 Zaragoza	5.536 1.047 4.685	4.347 980 4.240	2.438 3.466 4.300		5,6 3,4 4,8	6,0 1,0 4,2	3,7	
ARAGÓN	11.268	9.567	10.204	106,7	13,9	11,2	3,7	33,2
8 Barcelona 17 Girona 25 Lleida 43 Tarragona	794 3.619 550 110	985 3.450 700 110	600 4.650 700		0,5 6,1 0,9 0,2	0,4 6,5 1,2 0,1		
CATALUÑA	5.073	5.245	5.950	113,4	7,7	8,2	0,0	0,0
7 BALEARES	196	195	75	38,5	0,4	0,4		0,0
5 Ávila 9 Burgos 24 León 34 Palencia 37 Salamanca 40 Segovia 42 Soria 47 Valladolid 49 Zamora	6.252 31.172 1.067 10.402 10.174 14.211 27.736 22.561 14.323	7.700 40.000 2.780 15.798 11.304 15.500 31.821 32.288 19.444	5.770 46.000 2.636 19.950 9.304 14.000 34.000 34.426 15.341		4,1 22,7 1,0 8,4 5,1 8,6 20,5 13,5 7,6	6,5 60,0 4,7 19,0 9,8 12,4 38,2 32,7 24,6	4,6 14,0 7,9 41,3 19,3	
CASTILLA Y LEÓN	137.898	176.635	181.427	102,7	91,6	207,9	87,2	41,9
28 MADRID	222	797	797	100,0	0,1	0,8		0,0
2 Albacete 13 Ciudad Real 16 Cuenca 19 Guadalajara 45 Toledo	4.420 883 133.185 26.038 1.294	4.350 1.500 150.000 27.342 1.295	4.200 1.000 150.000 26.600 1.636		4,5 0,3 79,5 13,5 0,7	5,0 1,2 80,0 23,2 1,4	5,8 0,8 95,5 23,8 2,1	
CASTILLA-MANCHA	165.820	184.487	183.436	99,4	98,4	110,9	128,0	115,5
3 Alicante 12 Castellón 46 Valencia	563 708	500 420	500 420		0,4 0,9	0,2 0,3		
C. VALENCIANA	1.271	920	920	100,0	1,3	0,5	0,0	0,0
30 R. DE MURCIA	75	25	25	100,0	0,1	0,0		0,0
6 Badajoz 10 Cáceres	11.900 525	12.500 100	12.500 150		5,8 0,4	8,5 0,1	11,5	
EXTREMADURA	12.425	12.600	12.650	100,4	6,2	8,6	11,5	133,9
4 Almería 11 Cádiz 14 Córdoba 18 Granada 21 Huelva 23 Jaén 29 Málaga 41 Sevilla	35.150 25.573 5.162 14.455 1.208 11.566 84.867	37.654 43.503 5.099 14.849 1.915 5.810 128.950	37.500 33.312 5.099 15.341 2.000 6.000 119.000		53,5 28,1 0,7 13,1 0,4 6,8 52,6	36,6 39,2 1,0 21,5 2,2 4,6 143,6	47,7 73,3 1,7 24,0 2,2 5,4 225,8	
ANDALUCÍA	177.981	237.780	218.252	91,8	155,0	248,7	380,1	152,8
35 Palmas (Las) 38 S. C. Tenerife								
CANARIAS	0	0	0	0,0	0,0	0,0	0,0	0,0
SUMA PROV. EST. OTRAS PROVINC.	516.160	633.364	617.708	97,5	381,3	606,8	610,5	100,6
				0,0			152,5	0,0
ESPAÑA	516.160	633.364	617.708	97,5	381,3	606,8	763,0	125,7

AVANCES DE SUPERFICIE Y PRODUCCIÓN

SOJA

2007 JULIO

PROVINCIAS Y CC-AA	SUPERFICIES (HA)				PRODUCCIONES (1000 TM)			
	2005	2006	2007	2007	2005	2006	2007	2007
	PROVISIONAL	PROVISIONAL	5	2006=100	PROVISIONAL	PROVISIONAL	7	2006=100
15 A Coruña 27 Lugo 32 Ourense 36 Pontevedra								
GALICIA	0	0	0	0,0	0,0	0,0	0,0	0,0
33 P. DE ASTURIAS				0,0				0,0
39 CANTABRIA				0,0				0,0
1 Álava 20 Guipúzcoa 48 Vizcaya								
PAIS VASCO	0	0	0	0,0	0,0	0,0	0,0	0,0
31 NAVARRA	42	21	10	47,6	0,1	0,0	0,0	52,4
26 LA RIOJA	43	8		0,0	0,1	0,0		0,0
22 Huesca 44 Teruel 50 Zaragoza	82	35			0,3	0,1		
ARAGÓN	132	60	0	0,0	0,4	0,1	0,0	0,0
8 Barcelona 17 Girona 25 Lleida 43 Tarragona	17	15	6		0,0	0,0	0,0	
CATALUÑA	21	15	6	40,0	0,0	0,0	0,0	30,0
7 BALEARES				0,0				0,0
5 Ávila 9 Burgos 24 León 34 Palencia 37 Salamanca 40 Segovia 42 Soria 47 Valladolid 49 Zamora	15 135 54 35 10 15	16 2	4 26 10 11		0,0 0,4 0,1 0,1 0,0 0,0	0,1 0,0	0,0 0,0	0,0 0,1 0,0
CASTILLA Y LEÓN	462	93	75	80,6	1,0	0,2	0,2	78,6
28 MADRID				0,0				0,0
2 Albacete 13 Ciudad Real 16 Cuenca 19 Guadalajara 45 Toledo	11 4	60	50		0,0 0,0	0,1	0,1	
CASTILLA-MANCHA	15	60	50	83,3	0,0	0,1	0,1	81,9
3 Alicante 12 Castellón 46 Valencia								
C. VALENCIANA	0	0	0	0,0	0,0	0,0	0,0	0,0
30 R. DE MURCIA				0,0				0,0
6 Badajoz 10 Cáceres	282 91	100 130	20 200		0,8 0,2	0,3 0,4	0,1 0,6	
EXTREMADURA	373	230	220	95,7	1,1	0,7	0,7	94,3
4 Almería 11 Cádiz 14 Córdoba 18 Granada 21 Huelva 23 Jaén 29 Málaga 41 Sevilla	14	20 64	20 60		0,0	0,1 0,1	0,1	
ANDALUCÍA	35	84	90	107,1	0,1	0,2	0,2	76,4
35 Palmas (Las) 38 S. C. Tenerife								
CANARIAS	0	0	0	0,0	0,0	0,0	0,0	0,0
SUMA PROV. EST. OTRAS PROVINC.	1.123	571	451	79,0 0,0	2,8	1,5	1,2	76,3 0,0
ESPAÑA	1.123	571	451	79,0	2,8	1,5	1,2	76,3

AVANCES DE SUPERFICIE Y PRODUCCIÓN

COLZA

2007 JULIO

PROVINCIAS Y CC-AA	SUPERFICIES (HA)				PRODUCCIONES (1000 TM)			
	2005	2006	2007	2007	2005	2006	2007	2007
	PROVISIONAL	PROVISIONAL	7	2006=100	PROVISIONAL	PROVISIONAL	7	2006=100
15 A Coruña 27 Lugo 32 Ourense 36 Pontevedra								
GALICIA	0	0	0	0,0	0,0	0,0	0,0	0,0
33 P. DE ASTURIAS				0,0				0,0
39 CANTABRIA				0,0				0,0
1 Álava 20 Guipúzcoa 48 Vizcaya		81	140			0,2	2,8	
PAIS VASCO	0	81	140	172,8	0,0	0,2	2,8	1.375,0
31 NAVARRA	554	581	322	55,4	1,2	1,2	0,8	67,5
26 LA RIOJA	23		30	0,0	0,0		0,0	0,0
22 Huesca 44 Teruel 50 Zaragoza	500	95	1.496		0,3	0,2	3,2	
ARAGÓN	533	136	2.006	1.475,0	0,3	0,3	3,9	1.424,8
8 Barcelona 17 Girona 25 Lleida 43 Tarragona	712	1.162	958		0,5	1,7	2,2	
	532	520	1.344		0,7	0,6	1,7	
	298	1.000	1.000		0,5	1,1	1,1	
	9	75	55		0,0	0,1	0,1	
CATALUÑA	1.551	2.757	3.357	121,8	1,7	3,4	5,1	149,4
7 BALEARES				0,0				0,0
5 Ávila 9 Burgos 24 León 34 Palencia 37 Salamanca 40 Segovia 42 Soria 47 Valladolid 49 Zamora	2		50		0,0		0,1	
	216	550	1.108		0,3	0,9	2,2	
	1	120	575		0,0	0,4	1,9	
	10	169	920		0,0	0,3	1,8	
	1	53	206		0,0	0,0	0,4	
	2	50	400		0,0	0,0	0,5	
	5	108	350		0,0	0,1	0,8	
	104	259	1.485		0,1	0,3	3,7	
	3	8	961		0,0	0,0	1,1	
CASTILLA Y LEÓN	344	1.317	6.055	459,8	0,4	2,0	12,6	628,4
28 MADRID				0,0				0,0
2 Albacete 13 Ciudad Real 16 Cuenca 19 Guadalajara 45 Toledo	44	45	1.400		0,1	0,1	3,9	
	118	400	80		0,2	1,2	0,1	
	16				0,0			
	18	18	70		0,0	0,0	0,1	
			186				0,6	
CASTILLA-MANCHA	196	463	1.736	374,9	0,3	1,3	4,7	356,0
3 Alicante 12 Castellón 46 Valencia								
C. VALENCIANA	0	0	0	0,0	0,0	0,0	0,0	0,0
30 R. DE MURCIA				0,0				0,0
6 Badajoz 10 Cáceres	1	140	400		0,0	0,2	0,4	
	60	20	25		0,0	0,0	0,2	
EXTREMADURA	61	160	425	265,6	0,0	0,2	0,6	266,7
4 Almería 11 Cádiz 14 Córdoba 18 Granada 21 Huelva 23 Jaén 29 Málaga 41 Sevilla		29	2.360			0,0	3,3	
	105	100	620		0,1	0,2	0,9	
		40	43			0,0	0,0	
			350				0,7	
	21	40	12		0,0	0,1	0,0	
	13	34	1.275		0,0	0,1	2,3	
ANDALUCÍA	139	243	4.660	1.917,7	0,1	0,3	7,3	2.288,7
35 Palmas (Las) 38 S. C. Tenerife								
CANARIAS	0	0	0	0,0	0,0	0,0	0,0	0,0
SUMA PROV. EST. OTRAS PROVINC.	3.401	5.738	18.731	326,4	4,1	9,0	37,8	419,6
				0,0				0,0
ESPAÑA	3.401	5.738	18.731	326,4	4,1	9,0	37,8	419,6

AVANCES DE SUPERFICIE Y PRODUCCIÓN

MAÍZ FORRAJERO

2007 JULIO

PROVINCIAS Y CC-AA	SUPERFICIES (HA)				PRODUCCIONES (1000 TM)			
	2005	2006	2007	2007	2005	2006	2007	2007
	PROVISIONAL	PROVISIONAL	5	2006=100	PROVISIONAL	PROVISIONAL	7	2006=100
15 A Coruña	31.107	28.800	32.900		1.402,9	1.300,0	1.381,8	
27 Lugo	15.657	15.657	17.500		654,4	650,1	680,0	
32 Ourense	787	787	910		33,9	31,5	36,4	
36 Pontevedra	2.204	4.407	4.849		99,4	193,9	190,0	
GALICIA	49.755	49.651	56.159	113,1	2.190,6	2.175,5	2.288,2	105,2
33 P. DE ASTURIAS	8.634	8.600	3.700	43,0	474,9	475,0	500,0	105,3
39 CANTABRIA	2.344	2.336	2.336	100,0	128,5	107,1	107,1	100,0
1 Álava	712	656	650		27,8	27,9	27,5	
20 Guipúzcoa	140	140	138		4,8	5,7	5,0	
48 Vizcaya	300	300	290		10,1	13,0	11,6	
PAIS VASCO	1.152	1.096	1.078	98,4	42,7	46,6	44,1	94,7
31 NAVARRA	2.586	2.447	2.480	101,3	93,4	100,9	97,3	96,4
26 LA RIOJA	73	70	70	100,0	4,7	4,3	3,6	83,7
22 Huesca	680				40,8			
44 Teruel								
50 Zaragoza								
ARAGÓN	680	0	0	0,0	40,8	0,0	0,0	0,0
8 Barcelona	3.967	4.280	3.100		59,8	52,6	45,0	
17 Girona	3.008	2.950	3.000		117,2	115,0	115,0	
25 Lleida	1.000	1.000	1.100		45,0	45,0	45,0	
43 Tarragona	25	28	20		1,3	1,5	1,1	
CATALUÑA	8.000	8.258	7.220	87,4	223,3	214,1	206,1	96,2
7 BALEARES	554	550	350	63,6	29,4	29,4	19,0	64,7
5 Ávila	143	22	853		5,4	1,3	31,5	
9 Burgos	156	650	650		6,4	39,0	39,0	
24 León	3.000	2.800	3.000		234,0	224,0	180,0	
34 Palencia	4.026	3.500	4.000		221,4	192,5	192,5	
37 Salamanca	448	550	520		38,7	47,3	44,5	
40 Segovia	900	800	800		71,8	56,0	56,0	
42 Soria	1				0,0			
47 Valladolid	10	17	15		0,5	1,1	1,0	
49 Zamora	67	50	500		3,1	2,7	34,1	
CASTILLA Y LEÓN	8.751	8.389	10.338	123,2	581,4	563,9	578,6	102,6
28 MADRID				0,0				0,0
2 Albacete	550	475	375		26,1	29,0	20,6	
13 Ciudad Real	81		50		3,8		2,3	
16 Cuenca	13				0,4			
19 Guadalajara								
45 Toledo	890	890	112		33,8	39,2	4,9	
CASTILLA-MANCHA	1.534	1.365	537	39,3	64,1	68,2	27,9	40,9
3 Alicante	99	60	60		1,5	0,9	0,9	
12 Castellón	7	10	5		0,1	0,3	0,1	
46 Valencia	41	41	36		0,8	2,1	2,0	
C. VALENCIANA	147	111	101	91,0	2,4	3,3	3,0	92,3
30 R. DE MURCIA	36	55	55	100,0	0,6	1,4	1,4	100,0
6 Badajoz	430	450	430		27,5	29,0	26,0	
10 Cáceres	460	470	450		25,3	26,0	25,0	
EXTREMADURA	890	920	880	95,7	52,8	55,0	51,0	92,7
4 Almería	29	39	37		0,8	1,3	1,6	
11 Cádiz	330	390	350		11,6	11,9	11,5	
14 Córdoba	847	750	800		23,6	37,5	40,0	
18 Granada	1.000	1.000	1.000		50,9	60,0	60,0	
21 Huelva	119	200	200		2,9	5,0	5,0	
23 Jaén	79	70	80		4,3	4,1	3,8	
29 Málaga	333	350	350		10,1	14,0	13,4	
41 Sevilla	70	80	100		4,1	6,0	7,5	
ANDALUCÍA	2.807	2.879	2.917	101,3	108,3	139,7	142,9	102,2
35 Palmas (Las)	267	260	230		3,7	3,7	0,3	
38 S. C. Tenerife	229	230	230		2,2	2,2	2,2	
CANARIAS	496	490	460	93,9	5,9	5,9	2,5	41,5
SUMA PROV. EST. OTRAS PROVINC.	88.439	87.217	88.681	101,7 0,0	4.043,9	3.990,2	4.072,6	102,1 0,0
ESPAÑA	88.439	87.217	88.681	101,7	4.043,9	3.990,2	4.072,6	102,1

AVANCES DE SUPERFICIE Y PRODUCCIÓN

ESPÁRRAGO

2007 JULIO

PROVINCIAS Y CC-AA	SUPERFICIES (HA)				PRODUCCIONES (1000 TM)			
	2005	2006	2007	2007	2005	2006	2007	2007
	PROVISIONAL	PROVISIONAL	7	2006=100	PROVISIONAL	PROVISIONAL	7	2006=100
15 A Coruña 27 Lugo 32 Ourense 36 Pontevedra								
GALICIA	0	0	0	0,0	0,0	0,0	0,0	0,0
33 P. DE ASTURIAS				0,0				0,0
39 CANTABRIA				0,0				0,0
1 Álava 20 Guipúzcoa 48 Vizcaya								
PAIS VASCO	0	0	0	0,0	0,0	0,0	0,0	0,0
31 NAVARRA	1.651	1.490	1.357	91,1	4,4	4,3	3,8	87,3
26 LA RIOJA	95	85	80	94,1	0,3	0,3	0,3	100,0
22 Huesca 44 Teruel 50 Zaragoza								
ARAGÓN	11	27	22	81,5	0,0	0,1	0,2	162,5
8 Barcelona 17 Girona 25 Lleida 43 Tarragona								
CATALUÑA	33	32	25	78,1	0,2	0,1	0,1	90,7
7 BALEARES				0,0				0,0
5 Ávila 9 Burgos 24 León 34 Palencia 37 Salamanca 40 Segovia 42 Soria 47 Valladolid 49 Zamora								
CASTILLA Y LEÓN	258	233	242	103,9	0,6	0,8	1,2	142,6
28 MADRID	204	200	200	100,0	1,6	1,6	1,2	75,0
2 Albacete 13 Ciudad Real 16 Cuenca 19 Guadalajara 45 Toledo								
CASTILLA-MANCHA	550	445	288	64,7	4,1	3,3	2,0	61,0
3 Alicante 12 Castellón 46 Valencia								
C. VALENCIANA	30	10	0	0,0	0,1	0,0	0,0	0,0
30 R. DE MURCIA	10	9	9	100,0	0,1	0,1	0,1	100,0
6 Badajoz 10 Cáceres								
EXTREMADURA	2.350	2.050	1.200	58,5	12,2	8,5	4,4	51,2
4 Almería 11 Cádiz 14 Córdoba 18 Granada 21 Huelva 23 Jaén 29 Málaga 41 Sevilla								
ANDALUCÍA	6.761	7.011	6.068	86,5	24,1	28,8	22,8	79,3
35 Palmas (Las) 38 S. C. Tenerife								
CANARIAS	0	0	0	0,0	0,0	0,0	0,0	0,0
SUMA PROV. EST. OTRAS PROVINC.	11.953	11.592	9.491	81,9	47,6	47,9	36,0	75,0
ESPAÑA	11.953	11.592	9.491	81,9	47,6	47,9	36,0	75,0

AVANCES DE SUPERFICIE Y PRODUCCIÓN

SANDÍA

2007 JULIO

PROVINCIAS Y CC-AA	SUPERFICIES (HA)				PRODUCCIONES (1000 TM)			
	2005	2006	2007	2007	2005	2006	2007	2007
	PROVISIONAL	PROVISIONAL	4	2006=100	PROVISIONAL	PROVISIONAL	7	2006=100
15 A Coruña 27 Lugo 32 Ourense 36 Pontevedra								
GALICIA	0	0	0	0,0	0,0	0,0	0,0	0,0
33 P. DE ASTURIAS				0,0				0,0
39 CANTABRIA				0,0				0,0
1 Álava 20 Guipúzcoa 48 Vizcaya								
PAIS VASCO	0	0	0	0,0	0,0	0,0	0,0	0,0
31 NAVARRA	6	5	5	100,0	0,2	0,1	0,1	92,3
26 LA RIOJA	6	5	5	100,0	0,1	0,0	0,1	454,5
22 Huesca 44 Teruel 50 Zaragoza			12					
ARAGÓN	140	10	5	170,0	5,6	0,4	0,2	56,3
8 Barcelona 17 Girona 25 Lleida 43 Tarragona	47 70 45 165	47 80 50 165	23 85 50 165		1,1 1,7 0,9 3,5	1,0 1,9 1,0 4,1	0,5 2,0 1,0 4,2	
CATALUÑA	327	342	323	94,4	7,3	7,9	7,6	95,6
7 BALEARES	620	755	370	49,0	20,8	25,3	12,0	47,4
5 Ávila 9 Burgos 24 León 34 Palencia 37 Salamanca 40 Segovia 42 Soria 47 Valladolid 49 Zamora	18 3 30 15 8 50	15 3 28 20 7 30	20 3 27 20 7 30		0,2 0,1 0,3 0,2 0,2 0,5	0,2 0,1 0,3 0,3 0,2 0,5	0,3 0,1 0,2 0,3 0,2 0,6	
CASTILLA Y LEÓN	124	103	107	103,9	1,5	1,5	1,7	113,5
28 MADRID	9	10	10	100,0	0,3	0,3	0,3	100,0
2 Albacete 13 Ciudad Real 16 Cuenca 19 Guadalajara 45 Toledo	45 130 1 1.165	40 500 1 1.065	35 650 1.215		1,0 7,8 0,0 8,2	0,9 14,0 0,0 9,9	0,8 18,2 23,7	
CASTILLA-MANCHA	1.341	1.606	1.900	118,3	17,0	24,8	42,7	172,3
3 Alicante 12 Castellón 46 Valencia	130 570 1.400	130 500 1.815	130 550 1.850		9,0 14,0 70,0	9,0 13,2 90,8	9,0 14,5 101,8	
C. VALENCIANA	2.100	2.445	2.530	103,5	93,0	113,0	125,3	110,9
30 R. DE MURCIA	1.600	1.600	1.600	100,0	96,0	96,0	96,0	100,0
6 Badajoz 10 Cáceres	550 300	550 300	605 330		9,0 3,5	10,0 5,0	11,0 6,0	
EXTREMADURA	850	850	935	110,0	12,5	15,0	17,0	113,3
4 Almería 11 Cádiz 14 Córdoba 18 Granada 21 Huelva 23 Jaén 29 Málaga 41 Sevilla	5.060 750 850 420 320 80 160 930	4.951 712 800 420 450 110 270 600	5.361 600 745 420 350 120 270 1.000		339,0 16,5 25,0 15,0 5,8 1,2 5,5 56,8	316,4 16,1 24,0 15,0 9,7 2,4 10,8 34,2	352,4 12,0 22,4 15,0 8,5 1,6 10,8 65,5	
ANDALUCÍA	8.570	8.313	8.866	106,7	464,8	428,7	488,1	113,9
35 Palmas (Las) 38 S. C. Tenerife	100 20	120 20	115 20		3,5 0,6	4,0 0,6	4,0 0,6	
CANARIAS	120	140	135	96,4	4,1	4,6	4,6	100,0
SUMA PROV. EST. OTRAS PROVINC.	15.813	16.184	16.803	103,8 0,0	723,1	717,6	795,8	110,9 0,0
ESPAÑA	15.813	16.184	16.803	103,8	723,1	717,6	795,8	110,9

AVANCES DE SUPERFICIE Y PRODUCCIÓN

MELÓN

2007 JULIO

PROVINCIAS Y CC-AA	SUPERFICIES (HA)				PRODUCCIONES (1000 TM)			
	2005	2006	2007	2007	2005	2006	2007	2007
	PROVISIONAL	PROVISIONAL	4	2006=100	PROVISIONAL	PROVISIONAL	7	2006=100
15 A Coruña 27 Lugo 32 Ourense 36 Pontevedra								
GALICIA	0	0	0	0,0	0,0	0,0	0,0	0,0
33 P. DE ASTURIAS				0,0				0,0
39 CANTABRIA				0,0				0,0
1 Álava 20 Guipúzcoa 48 Vizcaya								
PAIS VASCO	0	0	0	0,0	0,0	0,0	0,0	0,0
31 NAVARRA	43	41	37	90,2	0,8	0,8	0,7	93,8
26 LA RIOJA	18	15	15	100,0	0,4	0,3	0,3	83,3
22 Huesca 44 Teruel 50 Zaragoza								
ARAGÓN	7	8	2	25,0	0,2	0,2	0,1	25,0
8 Barcelona 17 Girona 25 Lleida 43 Tarragona								
CATALUÑA	765	773	695	89,9	13,9	14,0	12,9	91,6
7 BALEARES	820	810	160	19,8	18,8	18,7	12,2	65,2
5 Ávila 9 Burgos 24 León 34 Palencia 37 Salamanca 40 Segovia 42 Soria 47 Valladolid 49 Zamora								
CASTILLA Y LEÓN	139	118	113	95,8	1,5	1,7	1,5	92,4
28 MADRID	2.380	1.800	1.800	100,0	45,0	19,8	20,0	101,0
2 Albacete 13 Ciudad Real 16 Cuenca 19 Guadalajara 45 Toledo								
CASTILLA-MANCHA	13.637	13.118	14.359	109,5	407,7	364,0	383,6	105,4
3 Alicante 12 Castellón 46 Valencia								
C. VALENCIANA	1.817	1.650	1.645	99,7	50,5	49,5	53,0	107,1
30 R. DE MURCIA	6.100	6.100	6.100	100,0	242,0	242,0	242,0	100,0
6 Badajoz 10 Cáceres								
EXTREMADURA	3.600	4.150	4.570	110,1	54,5	66,9	79,8	119,3
4 Almería 11 Cádiz 14 Córdoba 18 Granada 21 Huelva 23 Jaén 29 Málaga 41 Sevilla								
ANDALUCÍA	9.015	8.620	9.034	104,8	280,3	260,2	277,3	106,6
35 Palmas (Las) 38 S. C. Tenerife								
CANARIAS	115	145	145	100,0	2,6	3,8	3,8	100,0
SUMA PROV. EST. OTRAS PROVINC.	38.456	37.348	38.675	103,6 0,0	1.118,3	1.041,9	1.087,1	104,3 0,0
ESPAÑA	38.456	37.348	38.675	103,6	1.118,3	1.041,9	1.087,1	104,3

AVANCES DE SUPERFICIE Y PRODUCCIÓN

TOMATE (REC. 1-X/31XII)

2007 JULIO

PROVINCIAS Y CC-AA	SUPERFICIES (HA)				PRODUCCIONES (1000 TM)			
	2005	2006	2007	2007	2005	2006	2007	2007
	PROVISIONAL	PROVISIONAL	7	2006=100	PROVISIONAL	PROVISIONAL		2006=100
15 A Coruña			35					
27 Lugo			20					
32 Ourense			30					
36 Pontevedra			40					
GALICIA	0	0	125	0,0	0,0	0,0	0,0	0,0
33 P. DE ASTURIAS				0,0				0,0
39 CANTABRIA				0,0				0,0
1 Álava								
20 Guipúzcoa								
48 Vizcaya								
PAIS VASCO	0	0	0	0,0	0,0	0,0	0,0	0,0
31 NAVARRA			112	0,0				0,0
26 LA RIOJA				0,0				0,0
22 Huesca								
44 Teruel								
50 Zaragoza								
ARAGÓN	0	0	0	0,0	0,0	0,0	0,0	0,0
8 Barcelona	35	34	25		2,4	2,4		
17 Girona	15	20			0,5	0,6		
25 Lleida	55	55	60		1,9	1,8		
43 Tarragona	30		30		1,2			
CATALUÑA	135	109	115	105,5	6,0	4,8	0,0	0,0
7 BALEARES	35	35	50	142,9	2,6	2,6		0,0
5 Ávila		5	10			0,1		
9 Burgos								
24 León								
34 Palencia			10					
37 Salamanca	3	4	3		0,1	0,1		
40 Segovia								
42 Soria								
47 Valladolid								
49 Zamora								
CASTILLA Y LEÓN	3	9	23	255,6	0,1	0,2	0,0	0,0
28 MADRID				0,0				0,0
2 Albacete								
13 Ciudad Real								
16 Cuenca								
19 Guadalajara								
45 Toledo								
CASTILLA-MANCHA	0	0	0	0,0	0,0	0,0	0,0	0,0
3 Alicante	500	450	450		75,0	63,0		
12 Castellón	150	150	150		6,0	6,8		
46 Valencia	17	17	17		1,0	0,5		
C. VALENCIANA	667	617	617	100,0	82,0	70,2	0,0	0,0
30 R. DE MURCIA	2.230	2.230	2.230	100,0	212,4	212,4		0,0
6 Badajoz								
10 Cáceres								
EXTREMADURA	0	0	0	0,0	0,0	0,0	0,0	0,0
4 Almería	1.555	1.600	1.790		171,2	187,4		
11 Cádiz	600	630	550		28,1	25,4		
14 Córdoba								
18 Granada	450	450	450		29,0	36,0		
21 Huelva	25	20	10		1,5	1,3		
23 Jaén								
29 Málaga	250	400	300		27,0	18,0		
41 Sevilla	55	50	45		5,6	5,0		
ANDALUCÍA	2.935	3.150	3.145	99,8	262,4	273,1	0,0	0,0
35 Palmas (Las)	700	700	700		50,0	50,0		
38 S. C. Tenerife	300	300	250		31,3	16,6		
CANARIAS	1.000	1.000	950	95,0	81,3	66,6	0,0	0,0
SUMA PROV. EST. OTRAS PROVINC.	7.005	7.150	7.367	103,0 0,0	646,8	629,9	0,0	0,0 0,0
ESPAÑA	7.005	7.150	7.367	103,0	646,8	629,9	0,0	0,0

AVANCES DE SUPERFICIE Y PRODUCCIÓN

TOMATE TOTAL

2007 JULIO

PROVINCIAS Y CC-AA	SUPERFICIES (HA)				PRODUCCIONES (1000 TM)			
	2005	2006	2007	2007	2005	2006	2007	2007
	PROVISIONAL	PROVISIONAL	7	2006=100	PROVISIONAL	PROVISIONAL		2006=100
15 A Coruña	360	370	390		8,3	6,5		
27 Lugo	207	223	240		11,7	12,6		
32 Ourense	218	89	280		6,5	2,7		
36 Pontevedra	384	445	450		10,2	11,8		
GALICIA	1.169	1.127	1.360	120,7	36,7	33,6	0,0	0,0
33 P. DE ASTURIAS	79	80	85	106,3	2,3	2,9	0,0	0,0
39 CANTABRIA	94	98	98	100,0	2,3	2,4	0,0	0,0
1 Álava	55	55	55		1,6	1,7		
20 Guipúzcoa	75	75	75		1,8	1,9		
48 Vizcaya	160	160	160		4,4	4,6		
PAIS VASCO	290	290	290	100,0	7,8	8,2	0,0	0,0
31 NAVARRA	2.250	2.255	1.756	77,9	156,5	113,3	0,0	0,0
26 LA RIOJA	380	210	200	95,2	22,5	12,8	0,0	0,0
22 Huesca	86	15	18		7,1	1,1		
44 Teruel								
50 Zaragoza	1.270	900	500		66,0	67,5		
ARAGÓN	1.356	915	518	56,6	73,1	68,6	0,0	0,0
8 Barcelona	885	888	788		40,5	40,9		
17 Girona	145	165	180		4,6	4,1		
25 Lleida	405	405	415		13,2	13,8		
43 Tarragona	730	680	690		25,5	25,4		
CATALUÑA	2.165	2.138	2.073	97,0	83,8	84,2	0,0	0,0
7 BALEARES	1.151	1.167	230	19,7	64,6	65,4	0,0	0,0
5 Ávila	10	25	25		0,8	1,1		
9 Burgos	45	45	25		1,4	1,4		
24 León	60	35	30		1,5	0,8		
34 Palencia	10	10	10		0,6	0,6		
37 Salamanca	64	58	52		1,5	1,4		
40 Segovia	30	30	30		0,9	0,9		
42 Soria								
47 Valladolid	43	85	98		1,6	3,9		
49 Zamora	60	55	60		2,4	2,5		
CASTILLA Y LEÓN	322	343	330	96,2	10,7	12,6	0,0	0,0
28 MADRID	110	110	110	100,0	5,0	5,0	0,0	0,0
2 Albacete	500	495	435		15,3	15,6		
13 Ciudad Real	370	410	450		21,1	23,9		
16 Cuenca	80	60	35		3,0	2,2		
19 Guadalajara	54	55	45		1,1	1,2		
45 Toledo	1.177	1.177	989		82,7	61,7		
CASTILLA-MANCHA	2.181	2.197	1.954	88,9	123,2	104,6	0,0	0,0
3 Alicante	700	650	650		90,0	76,0		
12 Castellón	710	630	600		32,0	29,2		
46 Valencia	302	303	200		19,2	9,3		
C. VALENCIANA	1.712	1.583	1.450	91,6	141,2	114,5	0,0	0,0
30 R. DE MURCIA	4.202	4.202	4.202	100,0	233,7	233,7	0,0	0,0
6 Badajoz	25.750	16.360	15.550		1.636,8	1.050,0		
10 Cáceres	4.310	3.250	3.180		247,0	182,5		
EXTREMADURA	30.060	19.610	18.730	95,5	1.883,8	1.232,5	0,0	0,0
4 Almería	9.100	9.802	10.100		726,8	851,8		
11 Cádiz	1.680	1.760	1.680		80,5	72,8		
14 Córdoba	450	450	450		15,8	15,8		
18 Granada	2.400	2.400	2.400		177,0	192,0		
21 Huelva	330	240	210		9,7	9,6		
23 Jaén	420	415	420		15,1	12,7		
29 Málaga	2.050	1.800	1.500		109,5	88,2		
41 Sevilla	5.185	1.435	2.900		412,3	107,7		
ANDALUCÍA	21.615	18.302	19.660	107,4	1.546,7	1.350,6	0,0	0,0
35 Palmas (Las)	1.700	1.700	1.600		165,0	170,0		
38 S. C. Tenerife	1.025	1.000	850		84,9	64,5		
CANARIAS	2.725	2.700	2.450	90,7	249,9	234,5	0,0	0,0
SUMA PROV. EST. OTRAS PROVINC.	71.861	57.327	55.496	96,8 0,0	4.643,8	3.679,3	0,0	0,0 0,0
ESPAÑA	71.861	57.327	55.496	96,8	4.643,8	3.679,3	0,0	0,0

AVANCES DE SUPERFICIE Y PRODUCCIÓN

TOMATE CONSERVA

2007 JULIO

PROVINCIAS Y CC-AA	SUPERFICIES (HA)				PRODUCCIONES (1000 TM)			
	2005	2006	2007	2007	2005	2006	2007	2007
	PROVISIONAL	PROVISIONAL	6	2006=100	PROVISIONAL	PROVISIONAL	7	2006=100
15 A Coruña 27 Lugo 32 Ourense 36 Pontevedra								
GALICIA	0	0	0	0,0	0,0	0,0	0,0	0,0
33 P. DE ASTURIAS				0,0				0,0
39 CANTABRIA				0,0				0,0
1 Álava 20 Guipúzcoa 48 Vizcaya								
PAIS VASCO	0	0	0	0,0	0,0	0,0	0,0	0,0
31 NAVARRA	2.136	2.143	1.644	76,7	148,2	104,7	110,1	105,2
26 LA RIOJA	160	60	50	83,3	8,0	4,6	2,5	54,3
22 Huesca 44 Teruel 50 Zaragoza	86	15	18		7,1	1,1	1,4	
ARAGÓN	1.250	900	500	56,6	66,0	67,5	35,0	53,0
8 Barcelona 17 Girona 25 Lleida 43 Tarragona								
CATALUÑA	0	0	0	0,0	0,0	0,0	0,0	0,0
7 BALEARES				0,0				0,0
5 Ávila 9 Burgos 24 León 34 Palencia 37 Salamanca 40 Segovia 42 Soria 47 Valladolid 49 Zamora								
CASTILLA Y LEÓN	0	0	0	0,0	0,0	0,0	0,0	0,0
28 MADRID				0,0				0,0
2 Albacete 13 Ciudad Real 16 Cuenca 19 Guadalajara 45 Toledo	220 210	220 250	180 150		7,3 21,1	6,6 17,5	5,8 7,5	
CASTILLA-MANCHA	1.395	1.435	1.107	77,1	103,6	79,1	52,1	65,9
3 Alicante 12 Castellón 46 Valencia	30 15	30 15	15 15		1,5 1,2	1,5 0,4	15,0 15,0	
C. VALENCIANA	45	45	30	66,7	2,7	1,9	30,0	1.578,9
30 R. DE MURCIA	110	110	110	100,0	7,9	7,9	7,9	100,0
6 Badajoz 10 Cáceres	25.250 4.000	16.000 2.800	15.200 2.700		1.626,0 238,0	1.040,0 173,6	990,0 170,0	
EXTREMADURA	29.250	18.800	17.900	95,2	1.864,0	1.213,6	1.160,0	95,6
4 Almería 11 Cádiz 14 Córdoba 18 Granada 21 Huelva 23 Jaén 29 Málaga 41 Sevilla	50 180	18 130	18 130		1,8 6,2	1,0 6,6	1,0 6,0	
ANDALUCÍA	5.230	1.273	2.398	188,4	403,5	98,6	164,5	166,8
35 Palmas (Las) 38 S. C. Tenerife								
CANARIAS	0	0	0	0,0	0,0	0,0	0,0	0,0
SUMA PROV. EST. OTRAS PROVINC.	39.662 0	24.781 0	23.757 0	95,9 0,0	2.611,2 0,0	1.579,0 0,0	1.563,6 0,0	99,0 0,0
ESPAÑA	39.662	24.781	23.757	95,9	2.611,2	1.579,0	1.563,6	99,0

AVANCES DE SUPERFICIE Y PRODUCCIÓN

PIMIENTO CONSERVA

2007 JULIO

PROVINCIAS Y CC-AA	SUPERFICIES (HA)				PRODUCCIONES (1000 TM)			
	2005	2006	2007	2007	2005	2006	2007	2007
	PROVISIONAL	PROVISIONAL	7	2006=100	PROVISIONAL	PROVISIONAL	7	2006=100
15 A Coruña 27 Lugo 32 Ourense 36 Pontevedra								
GALICIA	0	0	0	0,0	0,0	0,0	0,0	0,0
33 P. DE ASTURIAS				0,0				0,0
39 CANTABRIA				0,0				0,0
1 Álava 20 Guipúzcoa 48 Vizcaya								
PAIS VASCO	0	0	0	0,0	0,0	0,0	0,0	0,0
31 NAVARRA	779	825	781	94,7	11,6	15,2	14,7	96,5
26 LA RIOJA	100	100	100	100,0	10,9	2,2	2,2	100,0
22 Huesca 44 Teruel 50 Zaragoza	9	11	10		0,1	0,2	0,2	
ARAGÓN	140	140	200	139,1	2,3	4,6	5,0	109,1
8 Barcelona 17 Girona 25 Lleida 43 Tarragona								
CATALUÑA	0	0	0	0,0	0,0	0,0	0,0	0,0
7 BALEARES				0,0				0,0
5 Ávila 9 Burgos 24 León 34 Palencia 37 Salamanca 40 Segovia 42 Soria 47 Valladolid 49 Zamora								
CASTILLA Y LEÓN	0	10	5	50,0	0,0	0,3	0,1	41,7
28 MADRID				0,0				0,0
2 Albacete 13 Ciudad Real 16 Cuenca 19 Guadalajara 45 Toledo	30	45	40		0,6	1,0	0,9	
CASTILLA-MANCHA	215	400	230	86,4	24,5	15,2	10,4	94,5
3 Alicante 12 Castellón 46 Valencia								
C. VALENCIANA	0	0	0	0,0	0,0	0,0	0,0	0,0
30 R. DE MURCIA	300	300	300	100,0	28,0	28,0	28,0	100,0
6 Badajoz 10 Cáceres	210	220	220		5,3	5,6	5,5	
EXTREMADURA	320	350	400	108,8	7,2	7,5	8,8	109,2
4 Almería 11 Cádiz 14 Córdoba 18 Granada 21 Huelva 23 Jaén 29 Málaga 41 Sevilla								
ANDALUCÍA	0	0	0	0,0	0,0	0,0	0,0	0,0
35 Palmas (Las) 38 S. C. Tenerife								
CANARIAS	0	0	0	0,0	0,0	0,0	0,0	0,0
SUMA PROV. EST. OTRAS PROVINC.	3.068	3.246	3.131	96,5	119,6	101,0	99,8	98,9
ESPAÑA	0	0	0	0,0	0,0	0,0	0,0	0,0
ESPAÑA	3.068	3.246	3.131	96,5	119,6	101,0	99,8	98,9

AVANCES DE SUPERFICIE Y PRODUCCIÓN

CEBOLLA BABOSA

2007 JULIO

PROVINCIAS Y CC-AA	SUPERFICIES (HA)				PRODUCCIONES (1000 TM)			
	2005	2006	2007	2007	2005	2006	2007	2007
	PROVISIONAL	PROVISIONAL	4	2006=100	PROVISIONAL	PROVISIONAL	7	2006=100
15 A Coruña 27 Lugo 32 Ourense 36 Pontevedra								
GALICIA	0	0	0	0,0	0,0	0,0	0,0	0,0
33 P. DE ASTURIAS	0			0,0	0,0			0,0
39 CANTABRIA	21	21	21	100,0	0,3	0,3		0,0
1 Álava 20 Guipúzcoa 48 Vizcaya								
PAIS VASCO	0	0	0	0,0	0,0	0,0	0,0	0,0
31 NAVARRA	39	35	33	94,3	1,4	1,6		0,0
26 LA RIOJA	30	35	35	100,0	1,3	1,2		0,0
22 Huesca 44 Teruel 50 Zaragoza	13	10	10		0,6	0,5		
ARAGÓN	613	310	260	83,9	27,6	13,3	0,0	0,0
8 Barcelona 17 Girona 25 Lleida 43 Tarragona	205	205	185		6,4	6,7	6,1	
CATALUÑA	348	385	345	89,6	11,0	13,0	6,1	46,8
7 BALEARES	300	291	50	17,2	8,8	8,5		0,0
5 Ávila 9 Burgos 24 León 34 Palencia 37 Salamanca 40 Segovia 42 Soria 47 Valladolid 49 Zamora	10	10	35		0,1	0,2		
CASTILLA Y LEÓN	78	74	94	127,0	2,1	2,2	0,0	0,0
28 MADRID				0,0				0,0
2 Albacete 13 Ciudad Real 16 Cuenca 19 Guadalajara 45 Toledo	350	450	500		19,6	26,1		
CASTILLA-MANCHA	735	710	760	107,0	39,8	43,6	0,0	0,0
3 Alicante 12 Castellón 46 Valencia	60	60	60		1,4	1,5		
C. VALENCIANA	1.110	800	760	95,0	48,9	33,8	29,1	86,1
30 R. DE MURCIA	165	165	165	100,0	8,7	8,7		0,0
6 Badajoz 10 Cáceres								
EXTREMADURA	0	0	0	0,0	0,0	0,0	0,0	0,0
4 Almería 11 Cádiz 14 Córdoba 18 Granada 21 Huelva 23 Jaén 29 Málaga 41 Sevilla	14	10	10		0,3	0,2		
ANDALUCÍA	1.179	1.182	1.235	104,5	48,7	45,8	5,0	10,9
35 Palmas (Las) 38 S. C. Tenerife								
CANARIAS	0	0	0	0,0	0,0	0,0	0,0	0,0
SUMA PROV. EST. OTRAS PROVINC.	4.618	4.008	3.758	93,8	198,6	172,1	40,2	23,4
ESPAÑA	4.618	4.008	3.758	93,8	198,6	172,1	160,7	93,4

AVANCES DE SUPERFICIE Y PRODUCCIÓN

CEBOLLA GRANO Y MEDIO GRANO

2007 JULIO

PROVINCIAS Y CC-AA	SUPERFICIES (HA)				PRODUCCIONES (1000 TM)			
	2005	2006	2007	2007	2005	2006	2007	2007
	PROVISIONAL	PROVISIONAL	6	2006=100	PROVISIONAL	PROVISIONAL	7	2006=100
15 A Coruña 27 Lugo 32 Ourense 36 Pontevedra								
GALICIA	0	0	0	0,0	0,0	0,0	0,0	0,0
33 P. DE ASTURIAS	0			0,0	0,0			0,0
39 CANTABRIA	8	8	8	100,0	0,1	0,1		0,0
1 Álava 20 Guipúzcoa 48 Vizcaya	18 10	18 10	18		0,4 0,1	0,5 0,2		
PAIS VASCO	28	28	18	64,3	0,5	0,7	0,0	0,0
31 NAVARRA	320	286	280	97,9	17,8	17,1		0,0
26 LA RIOJA	50	65	65	100,0	2,2	3,0		0,0
22 Huesca 44 Teruel 50 Zaragoza	99 53	50	50		4,4 2,4	2,2	1,5	
ARAGÓN	152	50	109	218,0	6,8	2,2	1,5	68,2
8 Barcelona 17 Girona 25 Lleida 43 Tarragona	45 42	43 29	39 88		1,0 1,9	0,8 1,2	5,8	
CATALUÑA	87	72	127	176,4	2,9	1,9	5,8	300,4
7 BALEARES	565	582	110	18,9	16,6	17,3		0,0
5 Ávila 9 Burgos 24 León 34 Palencia 37 Salamanca 40 Segovia 42 Soria 47 Valladolid 49 Zamora	15 20	30 15	15 10		0,8 0,4	1,5 0,3		
CASTILLA Y LEÓN	184	237	289	121,9	7,3	11,7	0,0	0,0
28 MADRID	226	226	226	100,0	7,9	7,9		0,0
2 Albacete 13 Ciudad Real 16 Cuenca 19 Guadalajara 45 Toledo	4.600 500 1.000 45 987	5.600 740 750 28 965	6.000 800 850 24 965		359,4 23,5 62,0 1,7 53,1	408,8 52,5 41,0 1,0 52,5	450,0	
CASTILLA-MANCHA	7.132	8.083	8.639	106,9	499,7	555,8	504,2	90,7
3 Alicante 12 Castellón 46 Valencia	100 90 170	100 70 165	100 60 155		3,2 2,4 8,5	3,5 2,1 6,2	7,0	
C. VALENCIANA	360	335	315	94,0	14,1	11,8	7,0	59,4
30 R. DE MURCIA	443	443	443	100,0	22,0	22,0		0,0
6 Badajoz 10 Cáceres								
EXTREMADURA	0	0	0	0,0	0,0	0,0	0,0	0,0
4 Almería 11 Cádiz 14 Córdoba 18 Granada 21 Huelva 23 Jaén 29 Málaga 41 Sevilla	28 350 450 445 30 180 500 200	30 360 280 445 35 200 500 200	36 360 245 450 35 180 500 300		0,4 8,0 20,3 22,3 0,7 6,5 20,0 9,0	0,4 8,7 14,0 22,3 0,9 7,0 22,0 10,0	22,5	
ANDALUCÍA	2.183	2.050	2.106	102,7	87,2	85,3	22,5	26,4
35 Palmas (Las) 38 S. C. Tenerife								
CANARIAS	0	0	0	0,0	0,0	0,0	0,0	0,0
SUMA PROV. EST. OTRAS PROVINC.	11.738	12.465	12.735	102,2	685,1	736,8	541,0	73,4
				0,0			224,1	0,0
ESPAÑA	11.738	12.465	12.735	102,2	685,1	736,8	765,1	103,8

AVANCES DE SUPERFICIE Y PRODUCCIÓN

MANZANA DE MESA

2007 JULIO

PROVINCIAS Y CC-AA	SUPERFICIES (HA)				PRODUCCIONES (1000 TM)			
	2005	2006	2007	2007	2005	2006	2007	2007
	PROVISIONAL	PROVISIONAL		2006=100	PROVISIONAL	PROVISIONAL	7	2006=100
15 A Coruña					19,3	18,1		
27 Lugo					23,3	26,0		
32 Ourense					22,2	22,4		
36 Pontevedra					13,5	16,7		
GALICIA	0	0	0	0,0	78,3	83,2	0,0	0,0
33 P. DE ASTURIAS	0,0				4,0	2,0		0,0
39 CANTABRIA	0,0				1,2	1,2		0,0
1 Álava								
20 Guipúzcoa					1,3	1,4		
48 Vizcaya					1,7	1,9		
PAIS VASCO	0	0	0	0,0	3,0	3,3	0,0	0,0
31 NAVARRA	0,0				19,1	15,7		0,0
26 LA RIOJA	0,0				16,5	16,0		0,0
22 Huesca					35,9	37,5	42,0	
44 Teruel					2,0	0,5		
50 Zaragoza					106,8	80,1	70,4	
ARAGÓN	0	0	0	0,0	144,7	118,1	112,4	95,1
8 Barcelona					8,1	6,7		
17 Girona					78,3	82,4	84,8	
25 Lleida					295,7	233,9	214,7	
43 Tarragona					1,3	2,1		
CATALUÑA	0	0	0	0,0	383,4	325,0	299,5	92,2
7 BALEARES	0,0				0,9	1,0		0,0
5 Ávila					0,9	0,8		
9 Burgos					3,5	3,0		
24 León					12,0	11,0		
34 Palencia					1,3	2,4		
37 Salamanca					0,3	0,3		
40 Segovia					0,0	0,0		
42 Soria								
47 Valladolid					0,2	0,3		
49 Zamora					3,1	3,0		
CASTILLA Y LEÓN	0	0	0	0,0	21,4	20,8	0,0	0,0
28 MADRID	0,0				0,6	0,6		0,0
2 Albacete					2,3	1,6	0,8	
13 Ciudad Real					1,2	1,2		
16 Cuenca						1,6		
19 Guadalajara					0,2	0,2		
45 Toledo					1,2	1,2		
CASTILLA-MANCHA	0	0	0	0,0	4,8	5,8	0,8	13,9
3 Alicante					4,0	8,8	7,7	
12 Castellón					1,0	1,0	1,0	
46 Valencia					3,8	1,0	1,5	
C. VALENCIANA	0	0	0	0,0	8,8	10,8	10,2	94,4
30 R. DE MURCIA	0,0				8,5	8,5		0,0
6 Badajoz					3,4	2,2	2,0	
10 Cáceres					1,3	0,3		
EXTREMADURA	0	0	0	0,0	4,6	2,5	2,0	81,0
4 Almería					1,2	1,2		
11 Cádiz					0,0	0,1		
14 Córdoba					1,3	1,5		
18 Granada					3,6	3,0		
21 Huelva					0,5	0,4		
23 Jaén					0,3	0,2		
29 Málaga					0,5	1,0		
41 Sevilla					0,3	0,3		
ANDALUCÍA	0	0	0	0,0	7,6	7,7	0,0	0,0
35 Palmas (Las)					1,5	1,8		
38 S. C. Tenerife					0,8	0,9		
CANARIAS	0	0	0	0,0	2,3	2,7	0,0	0,0
SUMA PROV. EST.	0	0	0	0,0	709,8	625,0	424,9	68,0
OTRAS PROVINC.				0,0			156,3	0,0
ESPAÑA	0	0	0	0,0	709,8	625,0	581,2	93,0

AVANCES DE SUPERFICIE Y PRODUCCIÓN

PERA TOTAL

2007 JULIO

PROVINCIAS Y CC-AA	SUPERFICIES (HA)				PRODUCCIONES (1000 TM)			
	2005	2006	2007	2007	2005	2006	2007	2007
	PROVISIONAL	PROVISIONAL		2006=100	PROVISIONAL	PROVISIONAL	7	2006=100
15 A Coruña					8,9	7,9		
27 Lugo					3,9	4,3		
32 Ourense					5,3	5,2		
36 Pontevedra					5,6	1,6		
GALICIA	0	0	0	0,0	23,7	19,0	0,0	0,0
33 P. DE ASTURIAS	0,0				0,7	0,5		0,0
39 CANTABRIA	0,0				0,4	0,4		0,0
1 Álava								
20 Guipúzcoa					0,3	0,3		
48 Vizcaya					0,8	0,9		
PAIS VASCO	0	0	0	0,0	1,1	1,2	0,0	0,0
31 NAVARRA	0,0				18,7	16,4		0,0
26 LA RIOJA	0,0				53,5	51,0		0,0
22 Huesca					60,8	47,6	63,1	
44 Teruel					1,5	0,7		
50 Zaragoza					56,2	47,3	42,2	
ARAGÓN	0	0	0	0,0	118,5	95,5	105,3	110,2
8 Barcelona					3,3	3,4		
17 Girona					15,6	15,8		
25 Lleida					300,5	282,6	238,2	
43 Tarragona					3,4	3,2		
CATALUÑA	0	0	0	0,0	322,8	304,9	238,2	78,1
7 BALEARES	0,0				0,3	0,4		0,0
5 Ávila					0,1	0,1		
9 Burgos					1,0	0,8		
24 León					5,9	7,2		
34 Palencia					0,3	0,4		
37 Salamanca					0,0	0,1		
40 Segovia					0,0	0,0		
42 Soria								
47 Valladolid					0,1	0,0		
49 Zamora					1,0	0,7		
CASTILLA Y LEÓN	0	0	0	0,0	8,4	9,2	0,0	0,0
28 MADRID	0,0				0,2	0,2		0,0
2 Albacete					1,4	1,8		
13 Ciudad Real					0,3	0,3		
16 Cuenca								
19 Guadalajara					0,1	0,0		
45 Toledo					0,4	0,4		
CASTILLA-MANCHA	0	0	0	0,0	2,1	2,5	0,0	0,0
3 Alicante					6,0	7,5	6,0	
12 Castellón					2,2	2,2	2,1	
46 Valencia					5,4	1,0	0,5	
C. VALENCIANA	0	0	0	0,0	13,6	10,7	8,6	80,4
30 R. DE MURCIA	0,0				33,8	33,8		0,0
6 Badajoz					30,0	23,0	23,0	
10 Cáceres					3,8	1,6		
EXTREMADURA	0	0	0	0,0	33,8	24,6	23,0	93,5
4 Almería					0,4	0,4		
11 Cádiz					0,2	0,5		
14 Córdoba					0,6	0,6		
18 Granada					12,2	12,0		
21 Huelva					0,5	0,6		
23 Jaén					0,1	0,1		
29 Málaga					3,6	2,9		
41 Sevilla					0,5	0,6		
ANDALUCÍA	0	0	0	0,0	18,1	17,5	0,0	0,0
35 Palmas (Las)					1,8	1,8		
38 S. C. Tenerife					0,5	0,4		
CANARIAS	0	0	0	0,0	2,3	2,2	0,0	0,0
SUMA PROV. EST.	0	0	0	0,0	652,0	590,0	375,1	63,6
OTRAS PROVINC.				0,0			187,8	0,0
ESPAÑA	0	0	0	0,0	652,0	590,0	562,9	95,4

AVANCES DE SUPERFICIE Y PRODUCCIÓN

ALBARICOQUE

2007 JULIO

PROVINCIAS Y CC-AA	SUPERFICIES (HA)				PRODUCCIONES (1000 TM)			
	2005	2006	2007	2007	2005	2006	2007	2007
	PROVISIONAL	PROVISIONAL		2006=100	PROVISIONAL	PROVISIONAL	7	2006=100
15 A Coruña								
27 Lugo					0,1	0,1		
32 Ourense					0,1	0,1		
36 Pontevedra						0,3		
GALICIA	0	0	0	0,0	0,2	0,5	0,0	0,0
33 P. DE ASTURIAS				0,0				0,0
39 CANTABRIA				0,0				0,0
1 Álava								
20 Guipúzcoa								
48 Vizcaya								
PAIS VASCO	0	0	0	0,0	0,0	0,0	0,0	0,0
31 NAVARRA				0,0	0,2	0,1		0,0
26 LA RIOJA				0,0	0,1	0,1		0,0
22 Huesca					1,4	1,3		
44 Teruel					0,2	0,7		
50 Zaragoza					4,2	6,1		
ARAGÓN	0	0	0	0,0	5,9	8,1	0,0	0,0
8 Barcelona					0,4	0,3		
17 Girona					0,5	0,3		
25 Lleida					1,0	1,3		
43 Tarragona					1,1	1,4		
CATALUÑA	0	0	0	0,0	2,9	3,3	0,0	0,0
7 BALEARES				0,0	2,0	1,4		0,0
5 Ávila								
9 Burgos					0,0	0,0		
24 León								
34 Palencia								
37 Salamanca					0,0	0,0		
40 Segovia								
42 Soria								
47 Valladolid						0,0		
49 Zamora					0,0	0,0		
CASTILLA Y LEÓN	0	0	0	0,0	0,0	0,1	0,0	0,0
28 MADRID				0,0				0,0
2 Albacete					7,5	15,9	5,0	
13 Ciudad Real					0,0	0,0		
16 Cuenca								
19 Guadalajara					0,0	0,0		
45 Toledo					0,1	0,1		
CASTILLA-MANCHA	0	0	0	0,0	7,6	16,0	5,0	31,0
3 Alicante					1,2	1,6		
12 Castellón					1,6	1,4		
46 Valencia					27,8	20,3	3,8	
C. VALENCIANA	0	0	0	0,0	30,6	23,3	3,8	16,3
30 R. DE MURCIA				0,0	83,8	83,8	58,0	69,2
6 Badajoz					0,4	0,3		
10 Cáceres					0,0	0,0		
EXTREMADURA	0	0	0	0,0	0,4	0,4	0,0	0,0
4 Almería					0,2	0,3		
11 Cádiz						0,1		
14 Córdoba					0,1	0,2		
18 Granada								
21 Huelva					0,1	0,1		
23 Jaén					0,2	1,0		
29 Málaga					0,3	0,3		
41 Sevilla					0,5	0,8		
ANDALUCÍA	0	0	0	0,0	1,4	2,8	0,0	0,0
35 Palmas (Las)					1,5	1,7		
38 S. C. Tenerife					0,2	0,1		
CANARIAS	0	0	0	0,0	1,7	1,8	0,0	0,0
SUMA PROV. EST.	0	0	0	0,0	136,6	141,4	66,8	47,2
OTRAS PROVINC.				0,0			20,4	0,0
ESPAÑA	0	0	0	0,0	136,6	141,4	87,2	61,7

AVANCES DE SUPERFICIE Y PRODUCCIÓN

MELOCOTÓN

2007 JULIO

PROVINCIAS Y CC-AA	SUPERFICIES (HA)				PRODUCCIONES (1000 TM)			
	2005	2006	2007	2007	2005	2006	2007	2007
	PROVISIONAL	PROVISIONAL		2006=100	PROVISIONAL	PROVISIONAL	7	2006=100
15 A Coruña					2,4			
27 Lugo					2,0	2,0		
32 Ourense					1,6	1,5		
36 Pontevedra					2,4	1,5		
GALICIA	0	0	0	0,0	8,4	5,0	0,0	0,0
33 P. DE ASTURIAS	0,0				0,3	0,3		0,0
39 CANTABRIA	0,0				0,0	0,0		0,0
1 Álava								
20 Guipúzcoa								
48 Vizcaya								
PAIS VASCO	0	0	0	0,0	0,0	0,0	0,0	0,0
31 NAVARRA	0,0				24,0	18,6	18,9	101,5
26 LA RIOJA	0,0				25,8	23,5	21,4	91,1
22 Huesca					166,7	148,1	162,6	
44 Teruel					24,0	25,3	27,2	
50 Zaragoza					76,9	99,5	78,5	
ARAGÓN	0	0	0	0,0	267,6	273,0	268,3	98,3
8 Barcelona					9,9	8,7	6,5	
17 Girona					8,1	6,8		
25 Lleida					253,7	262,1	262,2	
43 Tarragona					42,1	40,8	37,4	
CATALUÑA	0	0	0	0,0	313,7	318,5	306,1	96,1
7 BALEARES	0,0				0,2	0,3		0,0
5 Ávila					0,2	0,2		
9 Burgos					0,0	0,0		
24 León					0,0	0,0		
34 Palencia								
37 Salamanca					0,1	0,1		
40 Segovia								
42 Soria								
47 Valladolid					0,0	0,0		
49 Zamora					0,1	0,2		
CASTILLA Y LEÓN	0	0	0	0,0	0,3	0,5	0,0	0,0
28 MADRID	0,0							0,0
2 Albacete					5,2	8,1		
13 Ciudad Real					0,5	0,2		
16 Cuenca								
19 Guadalajara					0,0	0,0		
45 Toledo					3,0	3,0		
CASTILLA-MANCHA	0	0	0	0,0	8,7	11,3	0,0	0,0
3 Alicante					6,0	6,0		
12 Castellón					4,6	3,7		
46 Valencia					40,0	70,0	30,7	
C. VALENCIANA	0	0	0	0,0	50,6	79,7	30,7	38,5
30 R. DE MURCIA	0,0				248,0	248,0	218,3	88,0
6 Badajoz					103,0	96,0		
10 Cáceres					6,5	5,5		
EXTREMADURA	0	0	0	0,0	109,5	101,5	0,0	0,0
4 Almería					0,3	0,3		
11 Cádiz					0,1	0,2		
14 Córdoba					7,3	7,5		
18 Granada					16,0	15,0		
21 Huelva					19,2	20,3		
23 Jaén					0,7	0,5		
29 Málaga					1,0	0,7		
41 Sevilla					94,4	128,7	125,0	
ANDALUCÍA	0	0	0	0,0	138,9	173,2	125,0	72,2
35 Palmas (Las)					1,5	1,6		
38 S. C. Tenerife					0,7	0,7		
CANARIAS	0	0	0	0,0	2,2	2,3	0,0	0,0
SUMA PROV. EST.	0	0	0	0,0	1.198,3	1.255,6	988,6	78,7
OTRAS PROVINC.				0,0			157,0	0,0
ESPAÑA	0	0	0	0,0	1.198,3	1.255,6	1.145,6	91,2

AVANCES DE SUPERFICIE Y PRODUCCIÓN

AVELLANA

2007 JULIO

PROVINCIAS Y CC-AA	SUPERFICIES (HA)				PRODUCCIONES (1000 TM)			
	2005	2006	2007	2007	2005	2006	2007	2007
	PROVISIONAL	PROVISIONAL		2006=100	PROVISIONAL	PROVISIONAL	7	2006=100
15 A Coruña 27 Lugo 32 Ourense 36 Pontevedra								
GALICIA	0	0	0	0,0	0,0	0,0	0,0	0,0
33 P. DE ASTURIAS				0,0		0,1		0,0
39 CANTABRIA				0,0		0,0		0,0
1 Álava 20 Guipúzcoa 48 Vizcaya								
PAIS VASCO	0	0	0	0,0	0,0	0,0	0,0	0,0
31 NAVARRA				0,0		0,0		0,0
26 LA RIOJA				0,0				0,0
22 Huesca 44 Teruel 50 Zaragoza								
ARAGÓN	0	0	0	0,0	0,0	0,0	0,0	0,0
8 Barcelona 17 Girona 25 Lleida 43 Tarragona					0,1	0,2		
					0,5	0,6	0,6	
					0,0	0,0		
					21,1	23,2	19,5	
CATALUÑA	0	0	0	0,0	21,8	24,0	20,1	83,8
7 BALEARES				0,0				0,0
5 Ávila 9 Burgos 24 León 34 Palencia 37 Salamanca 40 Segovia 42 Soria 47 Valladolid 49 Zamora					0,0	0,0		
					0,0	0,0		
CASTILLA Y LEÓN	0	0	0	0,0	0,0	0,0	0,0	0,0
28 MADRID				0,0				0,0
2 Albacete 13 Ciudad Real 16 Cuenca 19 Guadalajara 45 Toledo								
CASTILLA-MANCHA	0	0	0	0,0	0,0	0,0	0,0	0,0
3 Alicante 12 Castellón 46 Valencia					0,3	0,3	0,3	
					0,0	0,0		
C. VALENCIANA	0	0	0	0,0	0,3	0,3	0,3	88,5
30 R. DE MURCIA				0,0				0,0
6 Badajoz 10 Cáceres								
EXTREMADURA	0	0	0	0,0	0,0	0,0	0,0	0,0
4 Almería 11 Cádiz 14 Córdoba 18 Granada 21 Huelva 23 Jaén 29 Málaga 41 Sevilla								
ANDALUCÍA	0	0	0	0,0	0,0	0,0	0,0	0,0
35 Palmas (Las) 38 S. C. Tenerife					0,0			
CANARIAS	0	0	0	0,0	0,0	0,0	0,0	0,0
SUMA PROV. EST. OTRAS PROVINC.	0	0	0	0,0	22,1	24,5	20,4	83,3
				0,0			0,3	0,0
ESPAÑA	0	0	0	0,0	22,1	24,5	20,7	84,5

AVANCES DE SUPERFICIE Y PRODUCCIÓN

UVA DE MESA

2007 JULIO

PROVINCIAS Y CC-AA	SUPERFICIES (HA)				PRODUCCIONES (1000 TM)			
	2005	2006	2007	2007	2005	2006	2007	2007
	PROVISIONAL	PROVISIONAL		2006=100	PROVISIONAL	PROVISIONAL	7	2006=100
15 A Coruña 27 Lugo 32 Ourense 36 Pontevedra								
GALICIA	0	0	0	0,0	0,0	0,0	0,0	0,0
33 P. DE ASTURIAS				0,0				0,0
39 CANTABRIA				0,0				0,0
1 Álava 20 Guipúzcoa 48 Vizcaya								
PAIS VASCO	0	0	0	0,0	0,0	0,0	0,0	0,0
31 NAVARRA				0,0				0,0
26 LA RIOJA	15			0,0				0,0
22 Huesca 44 Teruel 50 Zaragoza		1 133			0,6	0,3		
ARAGÓN	134	0	0	0,0	0,6	0,3	0,0	0,0
8 Barcelona 17 Girona 25 Lleida 43 Tarragona		7 19 8 6			0,1 0,1 0,1 0,0	0,1 0,1 0,1 0,1		
CATALUÑA	40	0	0	0,0	0,3	0,3	0,0	0,0
7 BALEARES	42			0,0	0,2	0,2		0,0
5 Ávila 9 Burgos 24 León 34 Palencia 37 Salamanca 40 Segovia 42 Soria 47 Valladolid 49 Zamora		97 83			0,2 0,1	 0,1	 6,9	
CASTILLA Y LEÓN	180	0	0	0,0	0,4	7,0	0,0	0,0
28 MADRID	8			0,0	0,0	0,1		0,0
2 Albacete 13 Ciudad Real 16 Cuenca 19 Guadalajara 45 Toledo		25 122			0,2 0,5	0,3		
CASTILLA-MANCHA	147	0	0	0,0	0,8	0,3	0,0	0,0
3 Alicante 12 Castellón 46 Valencia		8.630 83 1.362			149,2 0,1 2,5	152,4 0,2 3,3	142,5 2,0	
C. VALENCIANA	10.075	0	0	0,0	151,9	155,9	144,5	92,7
30 R. DE MURCIA	6.304			0,0	124,7	115,0	120,0	104,3
6 Badajoz 10 Cáceres		550 100			2,8 0,2	3,1 0,3		
EXTREMADURA	650	0	0	0,0	3,1	3,4	0,0	0,0
4 Almería 11 Cádiz 14 Córdoba 18 Granada 21 Huelva 23 Jaén 29 Málaga 41 Sevilla		285 125 8 428 1.132 1.668			4,2 0,9 0,0 2,9 4,9 17,2	4,1 2,2 0,0 0,3 2,6 4,2 21,5	3,8 4,0 21,7	
ANDALUCÍA	3.646	0	0	0,0	30,2	34,9	29,5	84,6
35 Palmas (Las) 38 S. C. Tenerife		96 35			0,2 0,1	0,2 0,1		
CANARIAS	131	0	0	0,0	0,3	0,3	0,0	0,0
SUMA PROV. EST. OTRAS PROVINC.	21.372	0	0	0,0	312,3	317,6	294,0	92,6
				0,0			6,5	0,0
ESPAÑA	21.372	0	0	0,0	312,3	317,6	300,5	94,6

AVANCES DE SUPERFICIE Y PRODUCCIÓN

UVA VINIFICACIÓN

2007 JULIO

PROVINCIAS Y CC-AA	SUPERFICIES (HA)				PRODUCCIONES (1000 TM)			
	2005	2006	2007	2007	2005	2006	2007	2007
	PROVISIONAL	PROVISIONAL		2006=100	PROVISIONAL	PROVISIONAL	7	2006=100
15 A Coruña	2.968				25,8	24,3	22,0	
27 Lugo	2.552				24,6	30,1	18,1	
32 Ourense	11.927				82,7	78,4	75,2	
36 Pontevedra	16.240				119,3	138,0	153,5	
GALICIA	33.687	0	0	0,0	252,4	270,8	268,8	99,3
33 P. DE ASTURIAS	125			0,0	0,6	0,6	0,6	100,0
39 CANTABRIA	42			0,0	0,1	0,2	0,2	100,0
1 Álava	13.063				87,3	88,1		
20 Guipúzcoa	220				2,1	2,0		
48 Vizcaya	220				1,4	1,3		
PAIS VASCO	13.503	0	0	0,0	90,7	91,4	91,4	100,0
31 NAVARRA	25.713			0,0	156,4	170,4	142,1	83,4
26 LA RIOJA	43.858			0,0	318,7	295,0	300,0	101,7
22 Huesca	6.117				22,7	29,3	28,0	
44 Teruel	4.101				7,5	8,0	7,6	
50 Zaragoza	38.671				116,2	152,5	111,8	
ARAGÓN	48.889	0	0	0,0	146,5	189,8	147,3	77,6
8 Barcelona	23.373				171,6	225,0	230,0	
17 Girona	2.716				15,5	15,5	14,0	
25 Lleida	5.787				32,0	35,0	36,0	
43 Tarragona	34.094				165,0	173,9	190,0	
CATALUÑA	65.970	0	0	0,0	384,1	449,4	470,0	104,6
7 BALEARES	1.686			0,0	6,7	7,1	7,0	99,3
5 Ávila	3.553				6,5	6,8	6,7	
9 Burgos	17.665				52,0	83,0	66,7	
24 León	12.500				49,0	42,0	47,0	
34 Palencia	609				1,3	1,8	1,6	
37 Salamanca	2.632				4,8	4,1	4,2	
40 Segovia	1.341				7,3	8,1	8,3	
42 Soria	1.417				4,2	4,8	5,2	
47 Valladolid	18.515				62,8	78,8	75,0	
49 Zamora	14.444				47,1	53,0	48,0	
CASTILLA Y LEÓN	72.676	0	0	0,0	234,9	282,4	262,7	93,0
28 MADRID	16.033			0,0	37,5	60,8	45,6	75,0
2 Albacete	118.600				428,4	411,2	467,6	
13 Ciudad Real	192.860				1.216,2	1.460,9	1.396,3	
16 Cuenca	97.719				476,6	480,0	600,0	
19 Guadalajara	2.505				10,1	7,3	9,5	
45 Toledo	141.324				912,0	782,1	782,1	
CASTILLA-MANCHA	553.008	0	0	0,0	3.043,3	3.141,4	3.255,5	103,6
3 Alicante	14.852				38,9	43,0	45,0	
12 Castellón	1.068				2,3	2,0	2,3	
46 Valencia	60.165				291,3	343,5	350,0	
C. VALENCIANA	76.085	0	0	0,0	332,5	388,5	397,3	102,3
30 R. DE MURCIA	41.079			0,0	70,7	82,4	82,4	100,0
6 Badajoz	84.910				422,6	403,5		
10 Cáceres	4.500				11,8	9,2		
EXTREMADURA	89.410	0	0	0,0	434,4	412,7	465,2	112,7
4 Almería	986				4,1	4,6	4,6	
11 Cádiz	10.765				75,1	90,5	114,5	
14 Córdoba	8.580				47,9	50,0	45,0	
18 Granada	4.832				17,1	4,0	4,0	
21 Huelva	6.342				43,8	44,0	43,0	
23 Jaén	525				1,6	1,2	1,3	
29 Málaga	2.824				10,9	9,6	10,0	
41 Sevilla	1.021				4,9	5,7	6,1	
ANDALUCÍA	35.875	0	0	0,0	205,4	209,6	228,5	109,0
35 Palmas (Las)	3.419				4,6	4,5		
38 S. C. Tenerife	15.374				21,1	27,0		
CANARIAS	18.793	0	0	0,0	25,7	31,5	26,6	84,4
SUMA PROV. EST. OTRAS PROVINC.	1.136.432	0	0	0,0	5.740,7	6.083,9	6.191,1	101,8 0,0
ESPAÑA	1.136.432	0	0	0,0	5.740,7	6.083,9	6.191,1	101,8

AVANCES DE SUPERFICIE Y PRODUCCIÓN

VINO + MOSTO

2007 JULIO

PROVINCIAS Y CC-AA	SUPERFICIES (HA)				PRODUCCIONES (1000 TM)			
	2005	2006	2007	2007	2005	2006	2007	2007
	PROVISIONAL	PROVISIONAL		2006=100	PROVISIONAL	PROVISIONAL	7	2006=100
15 A Coruña					172,5	162,8	145,2	
27 Lugo					164,5	200,6	119,5	
32 Ourense					554,2	522,4	496,6	
36 Pontevedra					846,7	714,0	1.013,5	
GALICIA	0	0	0	0,0	1.737,9	1.599,8	1.774,7	110,9
33 P. DE ASTURIAS	0,0				3,6	3,8	3,6	94,7
39 CANTABRIA	0,0				0,7	0,9	0,9	100,0
1 Álava					637,4	638,9		
20 Guipúzcoa					14,4	14,4		
48 Vizcaya					9,6	9,0		
PAIS VASCO	0	0	0	0,0	661,4	662,3	663,6	100,2
31 NAVARRA	0,0				980,7	1.070,5	891,0	83,2
26 LA RIOJA	0,0				2.303,8	2.085,0	2.100,0	100,7
22 Huesca					159,9	208,0	193,1	
44 Teruel					56,3	60,3	57,0	
50 Zaragoza					899,1	1.131,2	466,6	
ARAGÓN	0	0	0	0,0	1.115,2	1.399,5	716,7	51,2
8 Barcelona					1.210,8	1.575,1	1.500,0	
17 Girona					60,8	85,0	65,0	
25 Lleida					235,9	258,0	260,0	
43 Tarragona					1.211,6	1.353,1	1.463,0	
CATALUÑA	0	0	0	0,0	2.719,1	3.271,2	3.288,0	100,5
7 BALEARES	0,0				44,4	45,8	45,8	100,0
5 Ávila					42,1	42,0	44,5	
9 Burgos					380,0	600,0	482,7	
24 León					362,6	310,8	347,8	
34 Palencia					9,1	12,8	11,3	
37 Salamanca					33,0	28,7	29,0	
40 Segovia					47,1	52,7	55,7	
42 Soria					29,1	34,3	34,7	
47 Valladolid					438,6	551,3	525,0	
49 Zamora					329,4	381,6	336,0	
CASTILLA Y LEÓN	0	0	0	0,0	1.671,2	2.014,2	1.866,7	92,7
28 MADRID	0,0				268,2	430,9	325,3	75,5
2 Albacete					3.131,4	3.001,4	3.413,1	
13 Ciudad Real					9.640,6	10.810,6	10.332,8	
16 Cuenca					3.633,8	3.550,0	4.200,0	
19 Guadalajara					72,8	54,6	71,3	
45 Toledo					5.203,7	5.865,5	5.865,6	
CASTILLA-MANCHA	0	0	0	0,0	21.682,3	23.282,2	23.882,8	102,6
3 Alicante					272,5	310,0	315,0	
12 Castellón					16,4	12,0	14,5	
46 Valencia					2.403,2	2.349,2	2.690,0	
C. VALENCIANA	0	0	0	0,0	2.692,1	2.671,2	3.019,5	113,0
30 R. DE MURCIA	0,0				575,4	608,6	608,6	100,0
6 Badajoz					3.126,3	2.980,0		
10 Cáceres					87,6	68,0		
EXTREMADURA	0	0	0	0,0	3.213,9	3.048,0	3.440,1	112,9
4 Almería					30,5	32,9	32,9	
11 Cádiz					365,5	423,0	537,8	
14 Córdoba					320,3	345,0	310,5	
18 Granada					124,5	29,1	29,1	
21 Huelva					307,9	307,9	315,0	
23 Jaén					12,7	9,2	9,2	
29 Málaga					67,6	57,6	60,0	
41 Sevilla					36,2	41,6	44,4	
ANDALUCÍA	0	0	0	0,0	1.265,1	1.246,3	1.338,9	107,4
35 Palmas (Las)					32,4	30,0		
38 S. C. Tenerife					151,9	189,0		
CANARIAS	0	0	0	0,0	184,4	219,0	186,5	85,2
SUMA PROV. EST.	0	0	0	0,0	41.119,3	43.659,1	44.152,7	101,1
OTRAS PROVINC.				0,0				0,0
ESPAÑA	0	0	0	0,0	41.119,3	43.659,1	44.152,7	101,1

AVANCES



MINISTERIO
DE AGRICULTURA, PESCA
Y ALIMENTACIÓN