

VACUNO LECHERO

DECLARACIONES DE ENTREGAS DE LECHE CRUDA A LOS PRIMEROS COMPRADORES

NOVIEMBRE 2024

Aviso legal: Esta información puede ser utilizada en parte o en su integridad, sin necesidad de autorización expresa, siempre que se cite la fuente de los documentos objeto de la reutilización.

Elaboración:

Subdirección General de Producciones Ganaderas y Cinegéticas. Dirección General de Producciones y Mercados Agrarios. Ministerio de Agricultura, Pesca y Alimentación



MINISTERIO DE AGRICULTURA, PESCA Y ALIMENTACIÓN

Edita:

© Ministerio de Agricultura, Pesca y Alimentación

Secretaría General Técnica

Centro de Publicaciones

MADRID 2025

Referenciar el documento como: "INFORME DECLARACIONES DE ENTREGAS DE LECHE CRUDA A LOS PRIMEROS COMPRADORES" Subdirección General de Producciones Ganaderas y Cinegéticas Dirección General de Producciones y Mercados Agrarios.

Catálogo de Publicaciones de la Administración General del Estado:

<https://cpage.mpr.gob.es/>

NIPO: 003210738



SUBDIRECCIÓN GENERAL DE PRODUCCIONES GANADERAS Y CINEGÉTICAS
DIRECCIÓN GENERAL DE PRODUCCIONES Y MERCADOS AGRARIOS

1. [Introducción.](#)
2. [Datos generales. Comparación con el año anterior.](#)
3. [Evolución de las entregas mensuales por años.](#)
4. [Compradores con leche cruda declarada.](#)
5. [Leche cruda declarada por compradores.](#)
6. [Gráfica compras de leche.](#)
7. [Evolución del importe medio.](#)
8. [Evolución del importe medio declarado por mes y año.](#)
9. [Ganaderos con entregas.](#)
10. [Leche cruda producida por CC.AA.](#)
11. [Características cualitativas: Materia grasa.](#)
12. [Características cualitativas: proteína.](#)
13. [Detalle de la producción año acumulado.](#)
14. [Leche cruda ecológica declarada por compradores.](#)
15. [Evolución del importe medio leche cruda ecológica.](#)
16. [Leche cruda ecológica producida por CC.AA.](#)

Fecha de extracción de datos: 02/01/2025
 Fecha de publicación: 03/01/2025



1. INTRODUCCIÓN

INFOLAC es un sistema unificado de información del sector lácteo que incluye, entre otra, la información de las declaraciones obligatorias de entregas de leche cruda y de todos los contratos entre los primeros compradores y los productores del sector, así como un registro de los primeros compradores que operan en el sector lácteo en España. Dicha base de datos se crea mediante el Real Decreto 319/2015, de 24 de abril, y está gestionada por el MAPA.

El informe analiza, en los 12 últimos meses, los datos aportados por los primeros compradores que recogen leche en España, en las declaraciones obligatorias de entregas mensuales de leche que establece el Real Decreto 319/2015, de 24 de abril, sobre declaraciones obligatorias a efectuar por primeros compradores y productores de leche y productos lácteos de vaca, oveja y cabra, y el Real Decreto 24/2021, de 19 de enero, que modifica al anterior.

Nota aclaratoria:

- La materia grasa (%) hace referencia a la materia grasa media ponderada del periodo, como resultado del sumatorio de los litros entregados multiplicado por el porcentaje de materia grasa declarado, para cada productor, y dividido por el total de litros entregados.
- La proteína (%) hace referencia a la proteína media ponderada del periodo, como resultado del sumatorio de los litros entregados multiplicado por el porcentaje de proteína declarado, para cada productor, y dividido por el total de litros entregados.
- El “Nº Ganaderos” es el número de productores pertenecientes a una comunidad autónoma que han realizado entregas según lo declarado por los compradores. Si un productor entrega leche a varios compradores, se computa una única vez.
- El “Nº Compradores” es el número de compradores que han declarado entregas en cada comunidad autónoma.
- El “Importe medio declarado” en €/litro se calcula, a nivel de productor, a partir de las declaraciones mensuales de entregas de leche a compradores, dividiendo el importe liquidado en euros entre los litros entregados. Dichos importes incluyen bonificaciones y penalizaciones por calidad, pero no IVA ni otros impuestos, ni el transporte.
- Únicamente se han tenido en cuenta los ganaderos que han percibido por sus entregas importes medios comprendidos en el intervalo entre 0,1 y 0,7 €/litro desde el año 2015 hasta el año 2022 y a partir del año 2023 el importe medio comprendido en el intervalo 0,1 y 1,0€/litro. En el caso de la leche cruda ecológica este intervalo es 0,1 y 1,2 €/litro.
- La “leche producida por comunidad autónoma” hace referencia a la comunidad autónoma del productor, considerando la dirección de este declarada por el comprador.

Los datos presentados en este informe no son datos consolidados, pudiendo ser objeto de una depuración por parte del organismo gestor de INFOLAC.



2. DATOS GENERALES. COMPARACIÓN CON EL AÑO ANTERIOR.

DATOS GENERALES. COMPARACIÓN CON EL AÑO ANTERIOR

DATOS GENERALES	DIC	ENE	FEB	MAR	ABR	MAY	JUN	JUL	AGO	SEP	OCT	NOV
Entregas de leche en 2022 (2023) (t.)	606.748	622.236	574.954	651.224	636.341	656.581	615.488	620.568	601.755	579.737	591.701	576.859
Entregas de leche en 2023 (2024) (t.)	608.826	630.176	607.828	656.074	648.109	668.120	627.049	628.691	600.109	581.422	600.049	581.225
Variación respecto mismo mes período anterior (%)	0,3	1,3	5,7	0,7	1,8	1,8	1,9	1,3	-0,3	0,3	1,4	0,8
Mills (Kg.) acum. En 2022 (2023)	7.326	622	1.197	1.848	2.485	3.141	3.757	4.377	4.979	5.559	6.151	6.727
Mills (Kg.) acum. En 2023 (2024)	7.336	630	1.238	1.894	2.542	3.210	3.837	4.466	5.066	5.648	6.248	6.829
Variación respecto mismo mes período anterior (%)	0,1	1,3	3,4	2,5	2,3	2,2	2,1	2,0	1,7	1,6	1,6	1,5
Importe medio declarado (€/ litro)	0,521	0,517	0,514	0,511	0,488	0,484	0,478	0,473	0,473	0,480	0,486	0,492
Materia grasa (%)	3,91	3,87	3,79	3,78	3,74	3,70	3,66	3,64	3,66	3,80	3,87	3,91
Proteína (%)	3,45	3,42	3,38	3,38	3,37	3,35	3,32	3,29	3,29	3,38	3,42	3,43
Compradores que declaran entregas (Nº)	322	328	328	331	325	322	321	320	321	321	313	304
Ganaderos con entregas (Nº)	10.028	9.957	9.896	9.855	9.794	9.748	9.685	9.616	9.530	9.487	9.424	9.349

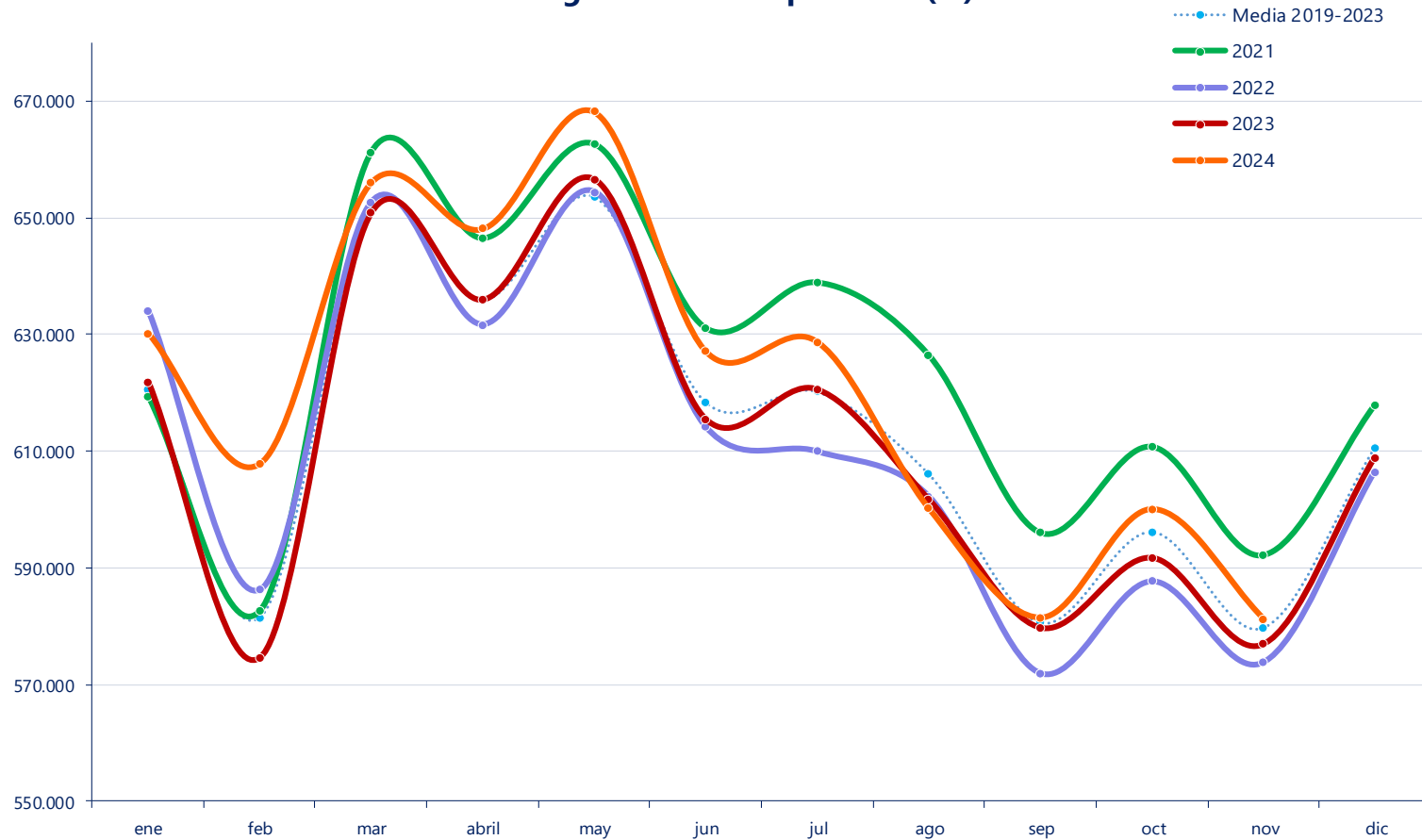
En relación con las comparativas interanuales, es necesario tener en cuenta que 2024 es año bisiesto y el mes de febrero, por tanto, tiene un día más que en 2023.



3. EVOLUCIÓN DE LAS ENTREGAS MENSUALES POR AÑOS.

T.

Entregas mensuales por años (T.)



4. COMPRADORES CON LECHE CRUDA DECLARADA.

7

COMPRADORES CON LECHE CRUDA DECLARADA

CA 1 ^{er} comprador	2023	2024										
	DIC	ENE	FEB	MAR	ABR	MAY	JUN	JUL	AGO	SEP	OCT	NOV
Andalucía	16	16	15	14	15	15	15	14	14	15	15	15
Aragón	6	6	7	7	7	5	6	5	7	6	6	6
Asturias (P. de)	26	25	25	26	24	24	24	25	25	25	25	26
Baleares (Illes)	8	9	9	10	9	10	10	9	9	9	9	8
Canarias	19	19	20	19	17	17	17	17	16	16	16	16
Cantabria	29	31	33	35	34	34	35	35	34	35	32	33
Castilla - La Mancha	19	19	19	19	17	17	17	17	18	18	16	18
Castilla y León	41	41	41	41	40	40	41	41	40	41	41	42
Cataluña	67	68	64	67	68	67	66	64	67	66	64	56
Extremadura	3	3	3	3	3	3	3	3	3	3	3	3
Galicia	51	51	52	51	52	51	52	52	52	51	50	50
Madrid (C. de)	6	6	6	5	6	6	5	6	6	6	5	5
Murcia (R. de)	4	4	5	4	4	4	4	4	3	3	4	3
Navarra (C.F. de)	5	6	5	6	5	6	5	5	6	5	6	4
País Vasco	11	13	13	13	13	12	10	12	11	11	11	11
Rioja (La)	1	1	1	1	1	1	1	1	1	1	1	1
Valenciana (C.)	10	10	10	10	10	10	10	10	9	10	9	7
España	322	328	328	331	325	322	321	320	321	321	313	304



5. LECHE CRUDA DECLARADA POR COMPRADORES.

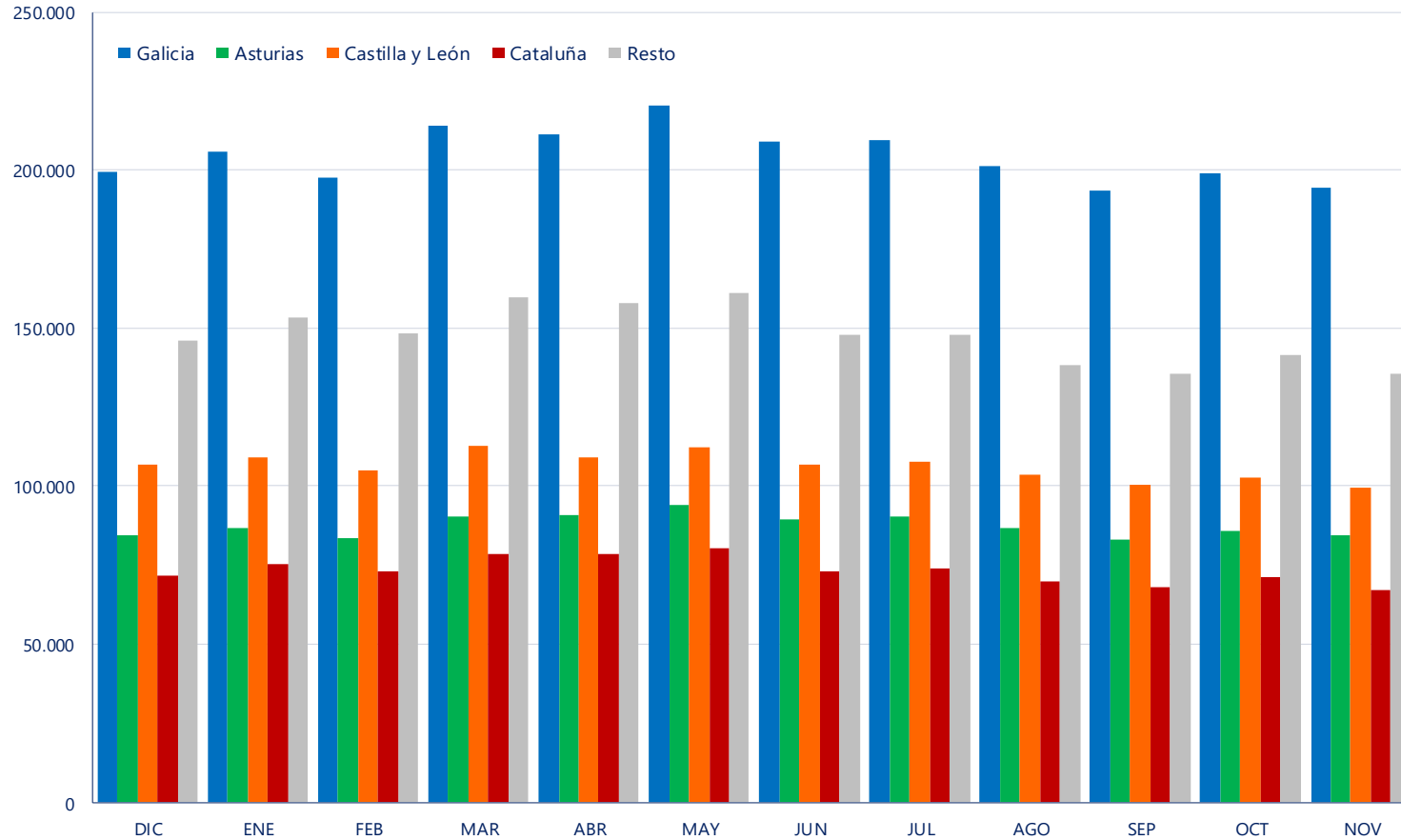
8

LECHE CRUDA DECLARADA POR COMPRADORES (T.)

CA 1 ^{er} comprador	2023	2024										
	DIC	ENE	FEB	MAR	ABR	MAY	JUN	JUL	AGO	SEP	OCT	NOV
Andalucía	41.537	43.331	42.148	45.604	44.267	44.034	40.404	39.658	37.552	37.439	39.095	38.056
Aragón	7.925	8.848	8.494	8.972	9.192	9.389	8.402	9.585	8.290	7.949	9.178	8.163
Asturias (P. de)	84.373	86.697	83.755	90.431	90.721	94.229	89.486	90.197	86.669	83.243	85.635	84.660
Baleares (Illes)	3.377	3.713	3.673	3.843	3.779	3.609	2.700	2.627	2.077	2.229	2.515	2.917
Canarias	3.833	4.035	3.987	4.314	4.521	4.630	4.322	4.554	4.204	4.057	4.259	4.003
Cantabria	19.846	20.504	19.863	21.438	21.147	22.047	19.879	19.858	18.956	18.260	18.760	18.337
Castilla - La Mancha	23.309	24.056	23.574	25.348	24.678	25.301	23.461	22.997	21.968	21.638	21.951	21.063
Castilla y León	107.055	109.251	105.001	112.937	109.338	112.148	107.063	107.636	103.689	100.529	102.718	99.582
Cataluña	71.697	75.151	73.059	78.707	78.641	80.187	73.269	73.770	69.965	68.073	71.197	66.981
Extremadura	166	188	158	178	210	234	211	204	208	189	179	182
Galicia	199.426	205.692	197.594	214.095	211.248	220.445	209.308	209.361	201.531	193.755	198.846	194.358
Madrid (C. de)	4.776	4.823	4.664	5.203	5.455	5.639	5.281	5.297	4.948	4.702	4.849	4.063
Murcia (R. de)	4.199	4.983	4.399	4.725	4.785	4.572	4.265	3.968	3.194	3.044	3.258	3.417
Navarra (C.F. de)	11.666	12.180	11.412	12.098	12.499	13.159	12.324	12.479	11.758	11.859	12.145	10.644
País Vasco	22.243	23.155	22.352	24.294	23.668	24.345	22.962	22.763	21.833	21.221	21.997	21.502
Rioja (La)	831	846	866	911	918	949	881	897	852	801	845	846
Valenciana (C.)	2.568	2.722	2.827	2.975	3.044	3.204	2.831	2.841	2.417	2.434	2.623	2.452
España	608.826	630.176	607.828	656.074	648.109	668.120	627.049	628.691	600.109	581.422	600.049	581.225



Entregas por comunidad autónoma del comprador (T.)

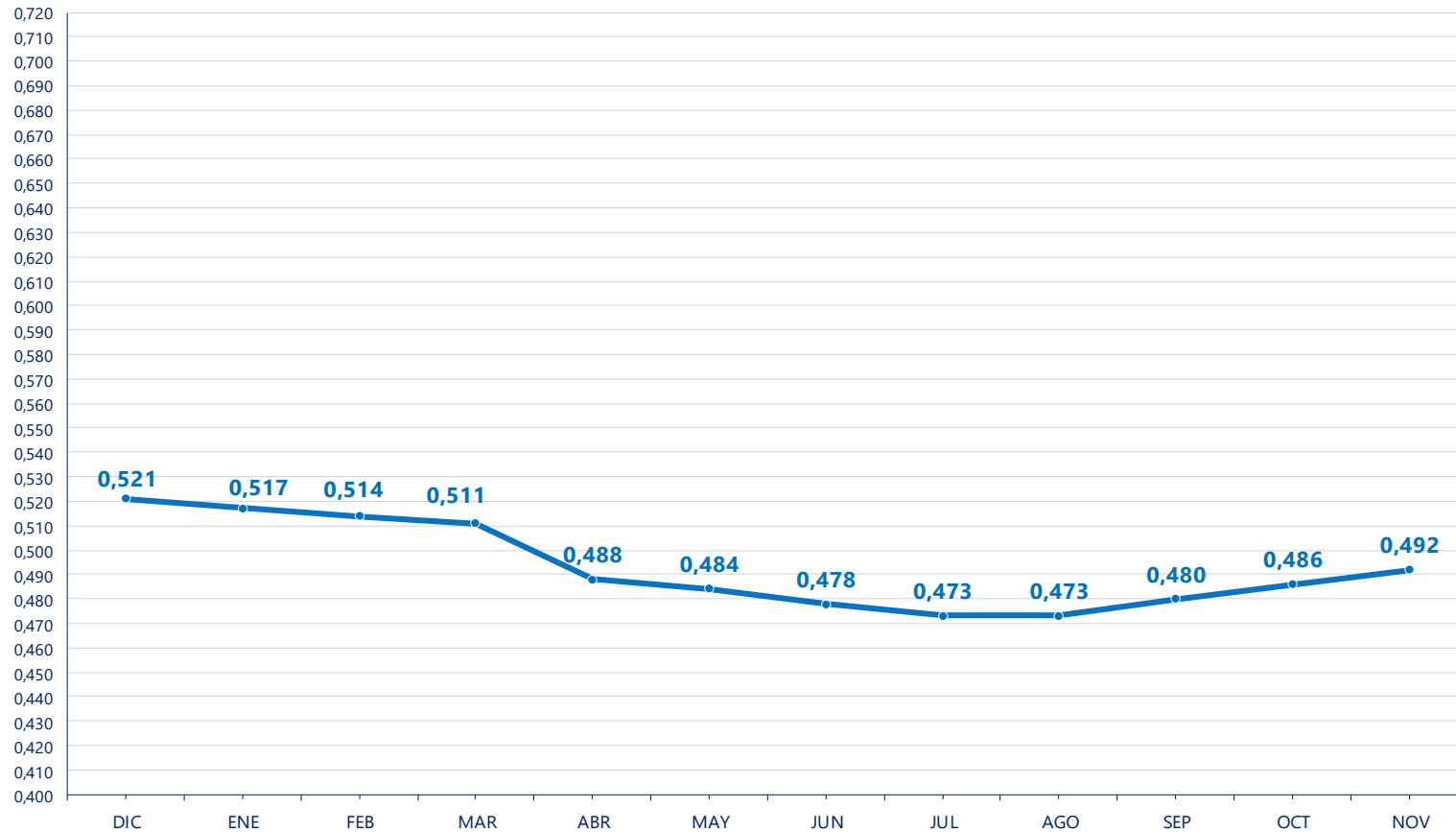


EVOLUCIÓN DE IMPORTE MEDIO DECLARADO POR COMUNIDAD AUTÓNOMA (€/litro) (medias ponderadas)

CA Productor	2023	2024										
	DIC	ENE	FEB	MAR	ABR	MAY	JUN	JUL	AGO	SEP	OCT	NOV
Andalucía	0,544	0,540	0,530	0,530	0,497	0,497	0,496	0,496	0,497	0,501	0,515	0,518
Aragón	0,545	0,531	0,532	0,527	0,510	0,502	0,485	0,477	0,479	0,487	0,493	0,507
Asturias (P. de)	0,542	0,542	0,539	0,539	0,534	0,517	0,511	0,505	0,505	0,511	0,513	0,516
Baleares (Illes)	0,499	0,483	0,480	0,478	0,473	0,471	0,467	0,469	0,478	0,477	0,468	0,466
Canarias	0,632	0,634	0,634	0,634	0,623	0,627	0,626	0,631	0,630	0,631	0,631	0,633
Cantabria	0,535	0,528	0,520	0,517	0,505	0,492	0,482	0,477	0,475	0,483	0,487	0,488
Castilla - La Mancha	0,532	0,523	0,518	0,516	0,488	0,486	0,481	0,475	0,474	0,483	0,493	0,503
Castilla y León	0,539	0,530	0,526	0,528	0,501	0,495	0,492	0,485	0,485	0,495	0,501	0,505
Cataluña	0,537	0,526	0,547	0,519	0,497	0,509	0,487	0,481	0,498	0,488	0,500	0,526
Extremadura	0,529	0,527	0,514	0,517	0,488	0,487	0,484	0,482	0,480	0,490	0,502	0,505
Galicia	0,495	0,495	0,490	0,490	0,463	0,459	0,456	0,452	0,448	0,458	0,463	0,466
Madrid (C. de)	0,523	0,525	0,512	0,508	0,486	0,483	0,474	0,469	0,469	0,481	0,491	0,500
Murcia (R. de)	0,530	0,525	0,518	0,516	0,493	0,492	0,485	0,483	0,484	0,486	0,493	0,495
Navarra (C.F. de)	0,530	0,527	0,515	0,512	0,497	0,490	0,477	0,468	0,469	0,481	0,486	0,480
País Vasco	0,538	0,537	0,533	0,533	0,527	0,526	0,519	0,516	0,515	0,522	0,529	0,523
Rioja (La)	0,527	0,521	0,507	0,511	0,493	0,495	0,492	0,474	0,478	0,496	0,501	0,497
Valenciana (C.)	0,555	0,565	0,537	0,536	0,525	0,516	0,511	0,500	0,505	0,509	0,511	0,512
España	0,521	0,517	0,514	0,511	0,488	0,484	0,478	0,473	0,473	0,480	0,486	0,492

En el informe se muestran los importes medios ponderados percibidos por los ganaderos de la comunidad autónoma indicada, independientemente de la ubicación del comprador.

Evolución del precio medio declarado (€/litro)

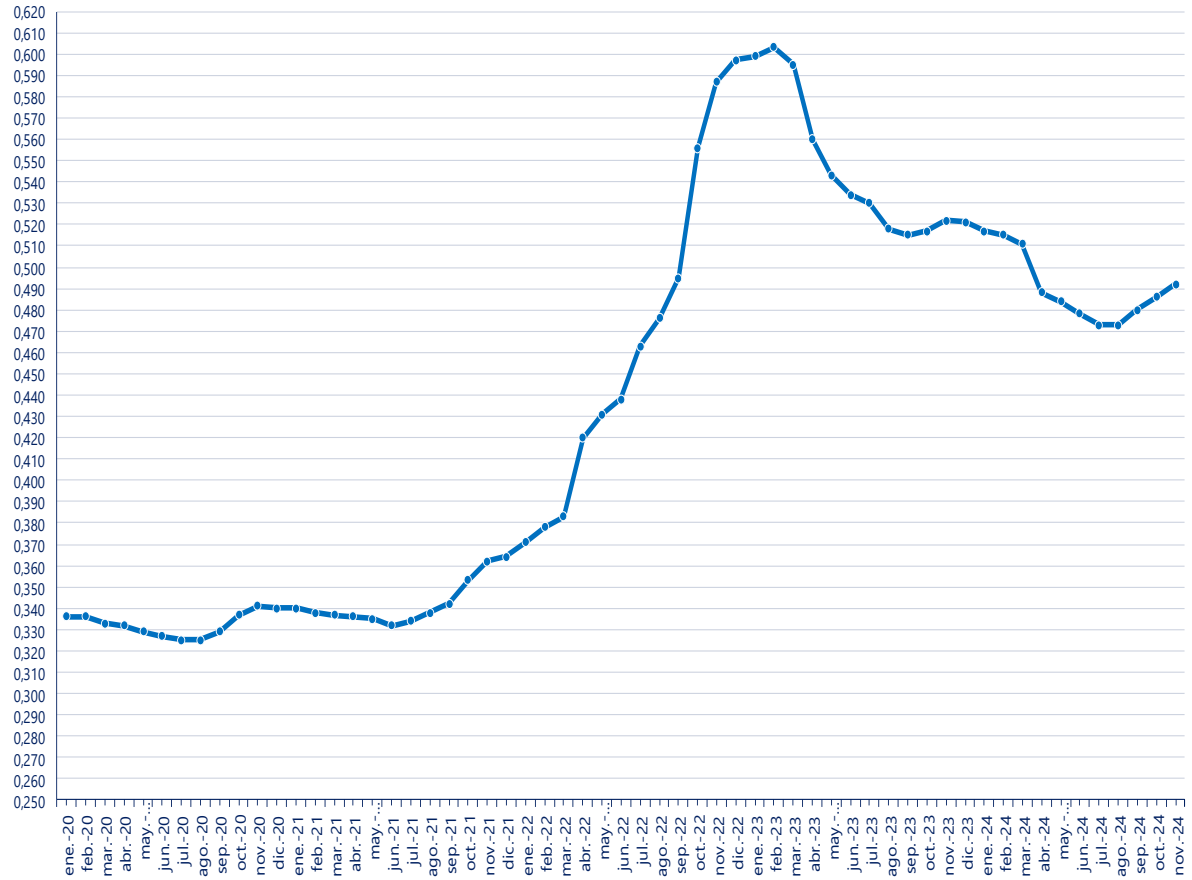


8. EVOLUCIÓN DEL IMPORTE MEDIO DECLARADO POR MES Y AÑO.

EVOLUCIÓN IMPORTE MEDIO DECLARADO POR MES Y AÑO (€/litro) (medias ponderadas)

Mes	2020	2021	2022	2023	2024
Enero	0,336	0,340	0,371	0,599	0,517
Febrero	0,336	0,338	0,378	0,603	0,515
Marzo	0,333	0,337	0,383	0,595	0,511
Abril	0,332	0,336	0,420	0,560	0,488
Mayo	0,329	0,335	0,431	0,543	0,484
Junio	0,327	0,332	0,438	0,534	0,478
Julio	0,325	0,334	0,463	0,530	0,473
Agosto	0,325	0,338	0,476	0,518	0,473
Septiembre	0,329	0,342	0,495	0,515	0,480
Octubre	0,337	0,353	0,556	0,517	0,486
Noviembre	0,341	0,362	0,587	0,522	0,492
Diciembre	0,340	0,364	0,597	0,521	
Media anual	0,332	0,342	0,464	0,547	0,547

Evolución del precio medio declarado por mes y año 2019-2024 (€/litro)



9. GANADEROS CON ENTREGAS.

GANADEROS CON ENTREGAS

CA Productor	2023	2024										
	DIC	ENE	FEB	MAR	ABR	MAY	JUN	JUL	AGO	SEP	OCT	NOV
Andalucía	407	405	400	398	395	391	389	385	383	382	380	377
Aragón	40	37	36	36	36	37	35	35	36	35	36	35
Asturias (P. de)	1.260	1.248	1.243	1.235	1.231	1.228	1.225	1.219	1.203	1.198	1.190	1.180
Baleares (Illes)	95	97	94	96	93	95	96	95	91	91	92	90
Canarias	63	64	64	63	62	61	58	58	57	57	57	56
Cantabria	847	835	829	831	824	821	814	807	799	798	795	788
Castilla - La Mancha	142	142	140	140	140	140	137	136	138	137	137	138
Castilla y León	717	712	706	702	698	691	683	674	659	656	652	643
Cataluña	349	348	347	346	347	345	342	342	342	340	337	333
Extremadura	33	33	33	33	33	33	33	33	32	32	31	31
Galicia	5.655	5.619	5.587	5.559	5.523	5.494	5.463	5.424	5.383	5.353	5.310	5.284
Madrid (C. de)	28	28	28	28	28	28	28	28	28	28	28	28
Murcia (R. de)	19	19	19	19	18	19	19	19	19	19	19	18
Navarra (C.F. de)	120	120	119	119	118	118	117	117	117	117	117	110
País Vasco	230	227	226	225	224	223	223	221	222	222	220	217
Rioja (La)	7	7	7	7	7	7	7	7	6	6	6	6
Valenciana (C.)	16	16	18	18	17	17	16	16	15	16	16	14
*Otros	0	0	0	0	0	0	0	0	0	0	1	1
España	10.028	9.957	9.896	9.855	9.794	9.748	9.685	9.616	9.530	9.487	9.424	9.349



10. LECHE CRUDA PRODUCIDA POR CCAA.

LECHE CRUDA PRODUCIDA POR COMUNIDAD AUTÓNOMA (T.)

CA Productor	2023	2024										
	DIC	ENE	FEB	MAR	ABR	MAY	JUN	JUL	AGO	SEP	OCT	NOV
Andalucía	46.148	48.361	46.961	50.927	49.402	49.379	45.330	44.522	41.877	41.449	43.247	42.265
Aragón	14.459	15.444	14.299	15.018	15.342	15.829	14.165	15.091	14.186	13.612	14.454	13.718
Asturias (P. de)	42.629	43.666	42.023	45.640	44.921	46.518	44.339	44.420	42.301	40.736	41.694	40.484
Baleares (Illes)	3.377	3.713	3.673	3.895	3.779	3.609	2.777	2.627	2.077	2.229	2.515	2.917
Canarias	3.833	4.035	3.987	4.314	4.521	4.630	4.322	4.554	4.204	4.057	4.259	4.003
Cantabria	31.760	32.658	31.763	34.456	33.772	35.124	33.121	32.861	31.110	30.017	30.748	29.860
Castilla - La Mancha	24.151	25.249	24.531	26.611	26.084	26.702	24.713	24.161	23.190	22.845	23.548	22.855
Castilla y León	75.842	77.798	74.722	80.375	78.968	81.713	77.453	77.543	75.456	73.230	74.506	72.021
Cataluña	61.829	65.555	64.214	69.012	69.459	70.060	62.455	62.536	57.985	56.233	59.314	56.439
Extremadura	1.505	1.536	1.462	1.591	1.581	1.629	1.487	1.462	1.458	1.410	1.367	1.322
Galicia	249.241	255.187	245.465	264.922	261.010	272.020	260.390	263.457	254.798	245.096	250.751	244.475
Madrid (C. de)	4.627	4.747	4.525	5.036	4.862	5.022	4.704	4.656	4.433	4.306	4.538	4.288
Murcia (R. de)	5.472	6.113	5.955	6.643	6.828	6.725	6.044	5.454	4.428	4.217	4.606	4.971
Navarra (C.F. de)	22.301	23.259	21.979	23.538	23.821	24.993	23.508	23.503	22.362	22.194	23.226	21.339
País Vasco	12.866	13.359	12.906	13.927	13.566	13.892	13.116	13.117	12.335	11.929	12.341	12.118
Rioja (La)	1.940	2.039	1.908	2.040	2.072	2.048	1.874	1.882	1.720	1.633	1.610	1.517
Valenciana (C.)	6.849	7.456	7.456	8.131	8.122	8.227	7.250	6.848	6.191	6.228	6.508	6.533
Total	608.826	630.176	607.828	656.074	648.109	668.120	627.049	628.691	600.109	581.422	600.049	581.225



11. CARACTERÍSTICAS CUALITATIVAS: MATERIA GRASA.

CARACTERÍSTICAS CUALITATIVAS. MATERIA GRASA (%)

CA Productor	2023	2024										
	DIC	ENE	FEB	MAR	ABR	MAY	JUN	JUL	AGO	SEP	OCT	NOV
Andalucía	3,71	3,66	3,55	3,56	3,47	3,48	3,49	3,57	3,60	3,72	3,88	3,94
Aragón	3,96	4,00	3,97	3,92	3,88	3,79	3,69	3,60	3,64	3,81	3,87	3,83
Asturias (P. de)	3,94	3,95	3,85	3,87	3,81	3,78	3,74	3,65	3,67	3,81	3,86	3,90
Baleares (Illes)	3,87	3,75	3,66	3,65	3,66	3,71	3,72	3,71	3,73	3,84	3,84	3,84
Canarias	3,74	3,67	3,62	3,61	3,60	3,64	3,60	3,60	3,65	3,72	3,85	3,71
Cantabria	3,89	3,89	3,86	3,83	3,77	3,75	3,71	3,69	3,69	3,82	3,87	3,86
Castilla - La Mancha	3,74	3,68	3,62	3,62	3,54	3,53	3,49	3,52	3,53	3,63	3,75	3,82
Castilla y León	3,83	3,76	3,70	3,70	3,63	3,59	3,57	3,56	3,59	3,72	3,83	3,87
Cataluña	3,95	3,89	3,80	3,75	3,69	3,66	3,62	3,62	3,64	3,81	3,92	3,94
Extremadura	3,75	3,72	3,58	3,58	3,44	3,46	3,44	3,53	3,56	3,72	3,90	3,98
Galicia	3,98	3,94	3,86	3,86	3,83	3,79	3,74	3,70	3,71	3,86	3,90	3,95
Madrid (C. de)	3,70	3,71	3,63	3,61	3,54	3,53	3,43	3,45	3,49	3,65	3,77	3,84
Murcia (R. de)	3,52	3,44	3,40	3,35	3,40	3,39	3,38	3,45	3,46	3,54	3,66	3,68
Navarra (C.F. de)	3,89	3,89	3,80	3,79	3,79	3,60	3,53	3,61	3,63	3,73	3,74	3,67
País Vasco	3,97	3,96	3,90	3,92	3,88	3,87	3,83	3,82	3,81	3,95	3,99	3,97
Rioja (La)	3,67	3,58	3,44	3,56	3,64	3,65	3,55	3,26	3,42	3,68	3,66	3,67
Valenciana (C.)	3,76	3,71	3,64	3,68	3,60	3,51	3,44	3,52	3,64	3,70	3,84	3,83
España	3,91	3,87	3,79	3,78	3,74	3,70	3,66	3,64	3,66	3,80	3,87	3,91



12. CARACTERÍSTICAS CUALITATIVAS: PROTEÍNA.

CARACTERÍSTICAS CUALITATIVAS. PROTEÍNA (%)

CA Productor	2023	2024										
	DIC	ENE	FEB	MAR	ABR	MAY	JUN	JUL	AGO	SEP	OCT	NOV
Andalucía	3,45	3,39	3,36	3,37	3,34	3,33	3,29	3,28	3,29	3,39	3,46	3,46
Aragón	3,42	3,46	3,44	3,43	3,44	3,40	3,30	3,27	3,31	3,42	3,44	3,43
Asturias (P. de)	3,38	3,38	3,36	3,36	3,35	3,34	3,30	3,26	3,28	3,36	3,36	3,36
Baleares (Illes)	3,28	3,25	3,23	3,25	3,23	3,21	3,19	3,18	3,24	3,32	3,27	3,26
Canarias	3,53	3,47	3,44	3,43	3,41	3,44	3,43	3,45	3,47	3,49	3,43	3,43
Cantabria	3,39	3,38	3,36	3,36	3,36	3,35	3,31	3,28	3,29	3,37	3,38	3,37
Castilla - La Mancha	3,45	3,38	3,33	3,32	3,29	3,28	3,25	3,24	3,26	3,36	3,41	3,42
Castilla y León	3,46	3,42	3,40	3,41	3,39	3,34	3,29	3,26	3,25	3,39	3,42	3,49
Cataluña	3,51	3,48	3,43	3,40	3,38	3,35	3,32	3,29	3,29	3,40	3,46	3,47
Extremadura	3,45	3,39	3,37	3,39	3,35	3,33	3,27	3,27	3,29	3,40	3,46	3,50
Galicia	3,46	3,43	3,39	3,39	3,39	3,38	3,36	3,34	3,31	3,39	3,42	3,43
Madrid (C. de)	3,41	3,34	3,30	3,32	3,29	3,28	3,25	3,25	3,22	3,33	3,41	3,43
Murcia (R. de)	3,49	3,42	3,40	3,39	3,34	3,33	3,29	3,25	3,30	3,41	3,47	3,45
Navarra (C.F. de)	3,35	3,34	3,31	3,29	3,30	3,26	3,20	3,15	3,15	3,26	3,35	3,36
País Vasco	3,33	3,32	3,30	3,30	3,27	3,25	3,21	3,19	3,19	3,27	3,33	3,33
Rioja (La)	3,31	3,25	3,20	3,21	3,18	3,16	3,13	3,10	3,09	3,28	3,36	3,35
Valenciana (C.)	3,49	3,45	3,42	3,40	3,38	3,38	3,36	3,32	3,32	3,40	3,46	3,45
Total	3,45	3,42	3,38	3,38	3,37	3,35	3,32	3,29	3,29	3,38	3,42	3,43



13. DETALLE MENSUAL DE LA PRODUCCIÓN.

DETALLE DE LA PRODUCCIÓN AÑO ACUMULADO (ENERO-NOVIEMBRE 2024)

CA Productor	Producción (Kg.)	% sobre el total	Entregas misma CA (Kg.)	% sobre total CC.AA	Entregas distinta CA (Kg.)	% sobre total CC.AA
Andalucía	503.720.949	7	438.786.503	87	64.934.446	13
Aragón	161.158.880	2	69.728.310	43	91.430.570	57
Asturias (P. de)	476.740.627	7	437.398.731	92	39.341.896	8
Baleares (Illes)	33.810.187	0	33.682.404	100	127.783	0
Canarias	46.885.657	1	46.885.657	100	0	0
Cantabria	355.489.995	5	198.119.305	56	157.370.690	44
Castilla - La Mancha	270.489.706	4	205.411.065	76	65.078.641	24
Castilla y León	843.784.765	12	715.352.507	85	128.432.258	15
Cataluña	693.260.869	10	425.709.101	61	267.551.768	39
Extremadura	16.304.080	0	2.141.739	13	14.162.341	87
Galicia	2.817.568.941	41	1.887.786.267	67	929.782.674	33
Madrid (C. de)	51.118.679	1	9.365.777	18	41.752.902	82
Murcia (R. de)	61.984.311	1	37.961.145	61	24.023.166	39
Navarra (C.F. de)	253.719.528	4	123.873.775	49	129.845.753	51
País Vasco	142.605.014	2	137.561.477	96	5.043.537	4
Rioja (La)	20.342.286	0	4.151.156	20	16.191.130	80
Valenciana (C.)	78.948.515	1	17.552.266	22	61.396.249	78
España	6.827.932.989	100	4.791.467.185	70	2.036.465.804	30



14. LECHE CRUDA ECOLÓGICA¹⁸ DECLARADA POR COMPRADORES.

LECHE CRUDA ECOLÓGICA DECLARADA POR COMPRADORES (T.)

CA 1 ^{er} comprador	2023	2024										
	DIC	ENE	FEB	MAR	ABR	MAY	JUN	JUL	AGO	SEP	OCT	NOV
Andalucía	0	0	0	0	0	0	0	0	0	0	0	0
Aragón	0	0	0	0	0	0	0	0	0	0	0	0
Asturias (P. de)	199	241	239	207	289	258	124	89	103	100	109	141
Baleares (Illes)	0	0	0	0	0	0	0	0	0	0	0	0
Canarias	0	0	0	0	0	0	0	0	0	0	0	0
Cantabria	100	119	113	114	108	106	100	105	94	97	110	102
Castilla - La Mancha	80	102	96	95	94	95	68	83	79	87	88	84
Castilla y León	51	40	43	49	54	57	59	62	64	59	56	52
Cataluña	404	450	450	507	543	561	468	525	471	462	630	618
Extremadura	0	0	0	0	0	0	0	0	0	0	0	0
Galicia	2.294	2.232	2.335	2.442	2.558	2.770	2.597	2.527	2.427	2.148	2.271	2.322
Madrid (C. de)	0	0	0	0	0	0	0	0	0	0	0	0
Murcia (R. de)	0	0	0	0	0	0	0	0	0	0	0	0
Navarra (C.F. de)	4	4	3	4	5	5	5	4	3	6	7	0
País Vasco	23	25	24	26	26	32	24	29	31	25	26	23
Rioja (La)	0	0	0	0	0	0	0	0	0	0	0	0
Valenciana (C.)	0	0	0	0	0	0	0	0	0	0	0	0
España	3.154	3.213	3.304	3.445	3.678	3.883	3.444	3.424	3.273	2.984	3.298	3.340



15. EVOLUCIÓN DEL IMPORTE MEDIO LECHE CRUDA ECOLÓGICA.

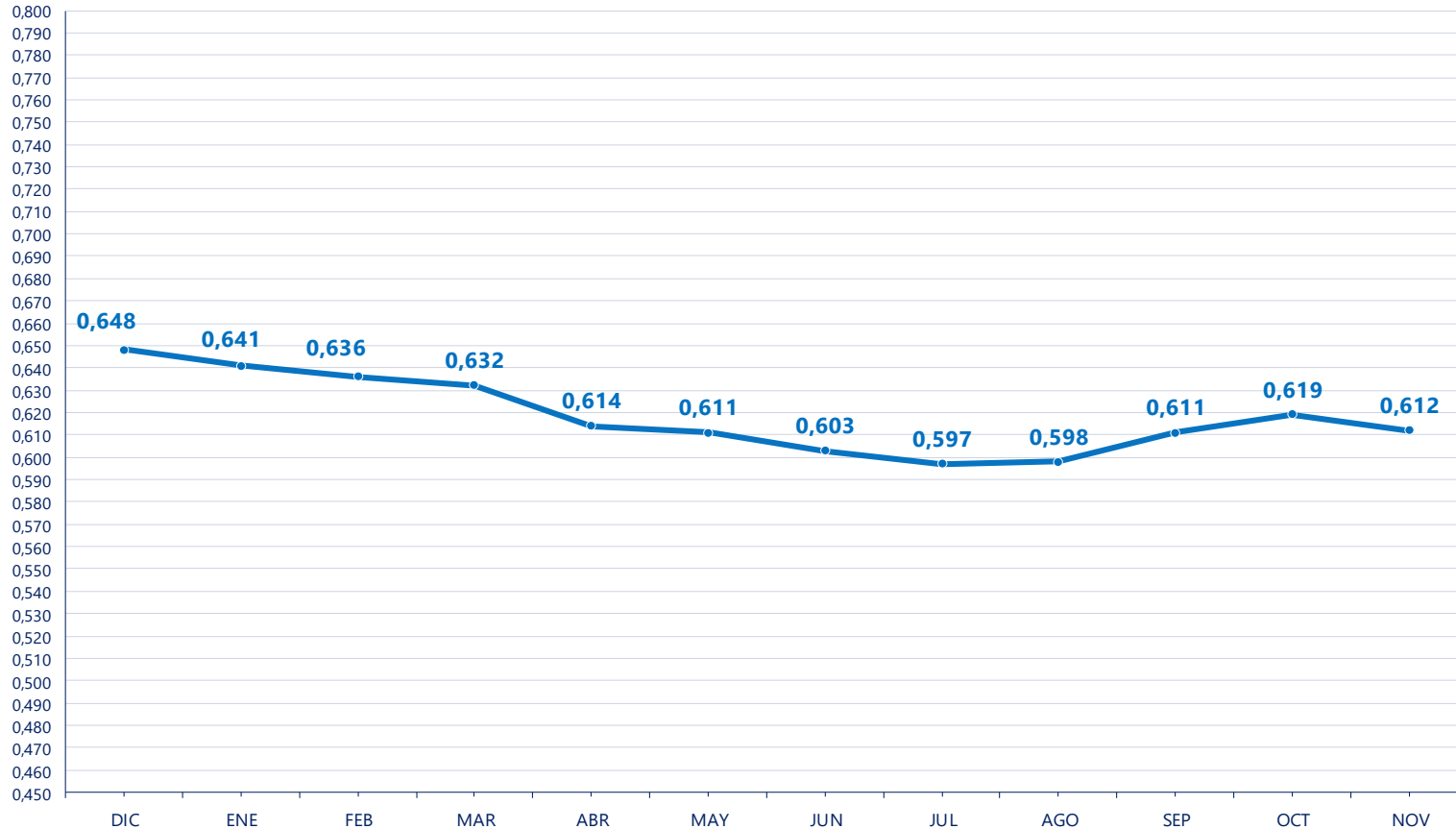
EVOLUCIÓN DE IMPORTE MEDIO DECLARADO LECHE CRUDA ECOLÓGICA POR COMUNIDAD AUTÓNOMA (€/litro) (medias ponderadas)

CA Productor	2023	2024										
	DIC	ENE	FEB	MAR	ABR	MAY	JUN	JUL	AGO	SEP	OCT	NOV
Andalucía	-	-	-	-	-	-	-	-	-	-	-	-
Aragón	-	-	-	-	-	-	-	-	-	-	-	-
Asturias (P. de)	0,601	0,596	0,593	0,596	0,582	0,582	0,569	0,564	0,569	0,581	0,579	0,582
Baleares (Illes)	-	-	-	-	-	-	-	-	-	-	-	-
Canarias	-	-	-	-	-	-	-	-	-	-	-	-
Cantabria	0,632	0,615	0,609	0,603	0,585	0,582	0,575	0,573	0,573	0,584	0,587	0,581
Castilla - La Mancha	0,800	0,800	0,800	0,800	0,800	0,800	0,800	0,800	0,800	0,800	0,800	0,800
Castilla y León	0,782	0,784	0,779	0,751	0,747	0,737	0,688	0,686	0,673	0,684	0,700	0,708
Cataluña	0,686	0,696	0,680	0,672	0,659	0,655	0,646	0,640	0,645	0,650	0,666	0,633
Extremadura	-	-	-	-	-	-	-	-	-	-	-	-
Galicia	0,640	0,631	0,626	0,624	0,601	0,598	0,593	0,590	0,589	0,603	0,608	0,609
Madrid (C. de)	-	-	-	-	-	-	-	-	-	-	-	-
Murcia (R. de)	-	-	-	-	-	-	-	-	-	-	-	-
Navarra (C.F. de)	-	-	-	-	-	-	-	-	0,560	0,560	0,560	0,000
País Vasco	0,633	0,631	0,620	0,625	0,619	0,606	0,614	0,611	0,602	0,625	0,631	0,641
Rioja (La)	-	-	-	-	-	-	-	-	-	-	-	-
Valenciana (C.)	-	-	-	-	-	-	-	-	-	-	-	-
España	0,648	0,641	0,636	0,632	0,614	0,611	0,603	0,597	0,598	0,611	0,619	0,612

En el informe se muestran los importes medios ponderados percibidos por los ganaderos de la comunidad autónoma indicada, independientemente de la ubicación del comprador.

15. EVOLUCIÓN DEL IMPORTE MEDIO LECHE CRUDA ECOLÓGICA.

Evolución del precio medio declarado leche cruda ecológica (€/litro)



16. LECHE CRUDA ECOLÓGICA PRODUCIDA POR CCAA.

LECHE CRUDA ECOLÓGICA PRODUCIDA POR COMUNIDAD AUTÓNOMA (T.)

CA Productor	2023	2024										
	DIC	ENE	FEB	MAR	ABR	MAY	JUN	JUL	AGO	SEP	OCT	NOV
Andalucía	0	0	0	0	0	0	0	0	0	0	0	0
Aragón	0	0	0	0	0	0	0	0	0	0	0	0
Asturias (P. de)	357	395	407	391	484	488	364	453	432	395	389	427
Baleares (Illes)	0	0	0	0	0	0	0	0	0	0	0	0
Canarias	0	0	0	0	0	0	0	0	0	0	0	0
Cantabria	485	509	498	530	491	482	464	479	446	422	465	446
Castilla - La Mancha	80	102	96	95	94	95	68	83	79	87	88	84
Castilla y León	51	40	43	49	54	57	59	62	64	59	56	52
Cataluña	474	533	527	565	612	617	509	444	405	399	588	555
Extremadura	0	0	0	0	0	0	0	0	0	0	0	0
Galicia	1.681	1.607	1.706	1.785	1.912	2.106	1.951	1.869	1.812	1.591	1.679	1.753
Madrid (C. de)	0	0	0	0	0	0	0	0	0	0	0	0
Murcia (R. de)	0	0	0	0	0	0	0	0	0	0	0	0
Navarra (C.F. de)	4	4	3	4	5	5	5	4	3	6	7	0
País Vasco	23	25	24	26	26	32	24	29	31	25	26	23
Rioja (La)	0	0	0	0	0	0	0	0	0	0	0	0
Valenciana (C.)	0	0	0	0	0	0	0	0	0	0	0	0
España	3.154	3.213	3.304	3.445	3.678	3.883	3.444	3.424	3.273	2.984	3.298	3.340





Más información:

<https://www.mapa.gob.es/es/ganaderia/temas/produccion-y-mercados-ganaderos/sectores-ganaderos/vacuno-lechero/>