

VACUNO LECHERO

DECLARACIONES
DE ENTREGAS DE
LECHE CRUDA A
LOS PRIMEROS
COMPRADORES

JULIO 2021

Aviso legal: Esta información puede ser utilizada en parte o en su integridad, sin necesidad de autorización expresa, siempre que se cite la fuente de los documentos objeto de la reutilización.

Elaboración:

Subdirección General de Producciones Ganaderas y Cinegéticas. Dirección General de Producciones y Mercados Agrarios. Ministerio de Agricultura, Pesca y Alimentación



MINISTERIO DE AGRICULTURA, PESCA Y ALIMENTACIÓN

Edita:

© Ministerio de Agricultura, Pesca y Alimentación

Secretaría General Técnica

Centro de Publicaciones

MADRID 2021

Referenciar el documento como: "INFORME DECLARACIONES DE ENTREGAS DE LECHE CRUDA A LOS PRIMEROS COMPRADORES" Subdirección General de Producciones Ganaderas y Cinegéticas Dirección General de Producciones y Mercados Agrarios.

Catálogo de Publicaciones de la Administración General del Estado:

<https://cpage.mpr.gob.es/>

NIPO: 003210738



SUBDIRECCIÓN GENERAL DE PRODUCCIONES GANADERAS Y CINEGÉTICAS
DIRECCIÓN GENERAL DE PRODUCCIONES Y MERCADOS AGRARIOS

1. Introducción.
2. Datos generales. Comparación con el año anterior.
3. Evolución de las entregas mensuales por años.
4. Compradores con leche cruda declarada.
5. Leche cruda declarada por compradores.
6. Gráfica compras de leche.
7. Evolución del importe medio.
8. Evolución del importe medio declarado por mes y año.
9. Ganaderos con entregas.
10. Leche cruda producida por CC.AA.
11. Características cualitativas: Materia grasa.
12. Características cualitativas: proteína.
13. Detalle de la producción año acumulado.
14. Leche cruda ecológica declarada por compradores.
15. Evolución del importe medio leche cruda ecológica.
16. Evolución importe leche cruda ecológica.
17. Leche cruda ecológica producida por CC.AA.

1. INTRODUCCIÓN

INFOLAC es un sistema unificado de información del sector lácteo que incluye, entre otra, la información de las declaraciones obligatorias de entregas de leche cruda y de todos los contratos entre los primeros compradores y los productores del sector, así como un registro de los primeros compradores que operan en el sector lácteo en España. Dicha base de datos se crea mediante el Real Decreto 319/2015, de 24 de abril, y está gestionada por el MAPA.

El informe analiza, en los 12 últimos meses, los datos aportados por los primeros compradores que recogen leche en España, en las declaraciones obligatorias de entregas mensuales de leche que establece el Real Decreto 319/2015, de 24 de abril, sobre declaraciones obligatorias a efectuar por primeros compradores y productores de leche y productos lácteos de vaca, oveja y cabra, y el Real Decreto 24/2021, de 19 de enero, que modifica al anterior.

Nota aclaratoria:

- La materia grasa (%) hace referencia a la materia grasa media ponderada del periodo, como resultado del sumatorio de los litros entregados multiplicado por el porcentaje de materia grasa declarado, para cada productor, y dividido por el total de litros entregados.
- La proteína (%) hace referencia a la proteína media ponderada del periodo, como resultado del sumatorio de los litros entregados multiplicado por el porcentaje de proteína declarado, para cada productor, y dividido por el total de litros entregados.
- El “Nº Ganaderos” es el número de productores pertenecientes a una comunidad autónoma que han realizado entregas según lo declarado por los compradores. Si un productor entrega leche a varios compradores, se computa una única vez.
- El “Nº Compradores” es el número de compradores que han declarado entregas en cada comunidad autónoma.
- El “Importe medio declarado” en €/litro se calcula, a nivel de productor, a partir de las declaraciones mensuales de entregas de leche a compradores, dividiendo el importe liquidado en euros entre los litros entregados. Dichos importes incluyen bonificaciones y penalizaciones por calidad, pero no IVA ni otros impuestos., ni el transporte.
- Únicamente se han tenido en cuenta los ganaderos que han percibido por sus entregas importes medios comprendidos en el intervalo entre 0,1 y 0,7 €/litro.
- La “leche producida por comunidad autónoma” hace referencia a la comunidad autónoma del productor, considerando la dirección de este declarada por el comprador.

Los datos presentados en este informe no son datos consolidados, pudiendo ser objeto de una depuración por parte del organismo gestor de INFOLAC.

Para más información: <https://www.mapa.gob.es/es/ganaderia/temas/produccion-y-mercados-ganaderos/sectores-ganaderos/vacuno-lechero/>



2. DATOS GENERALES. COMPARACIÓN CON EL AÑO ANTERIOR.

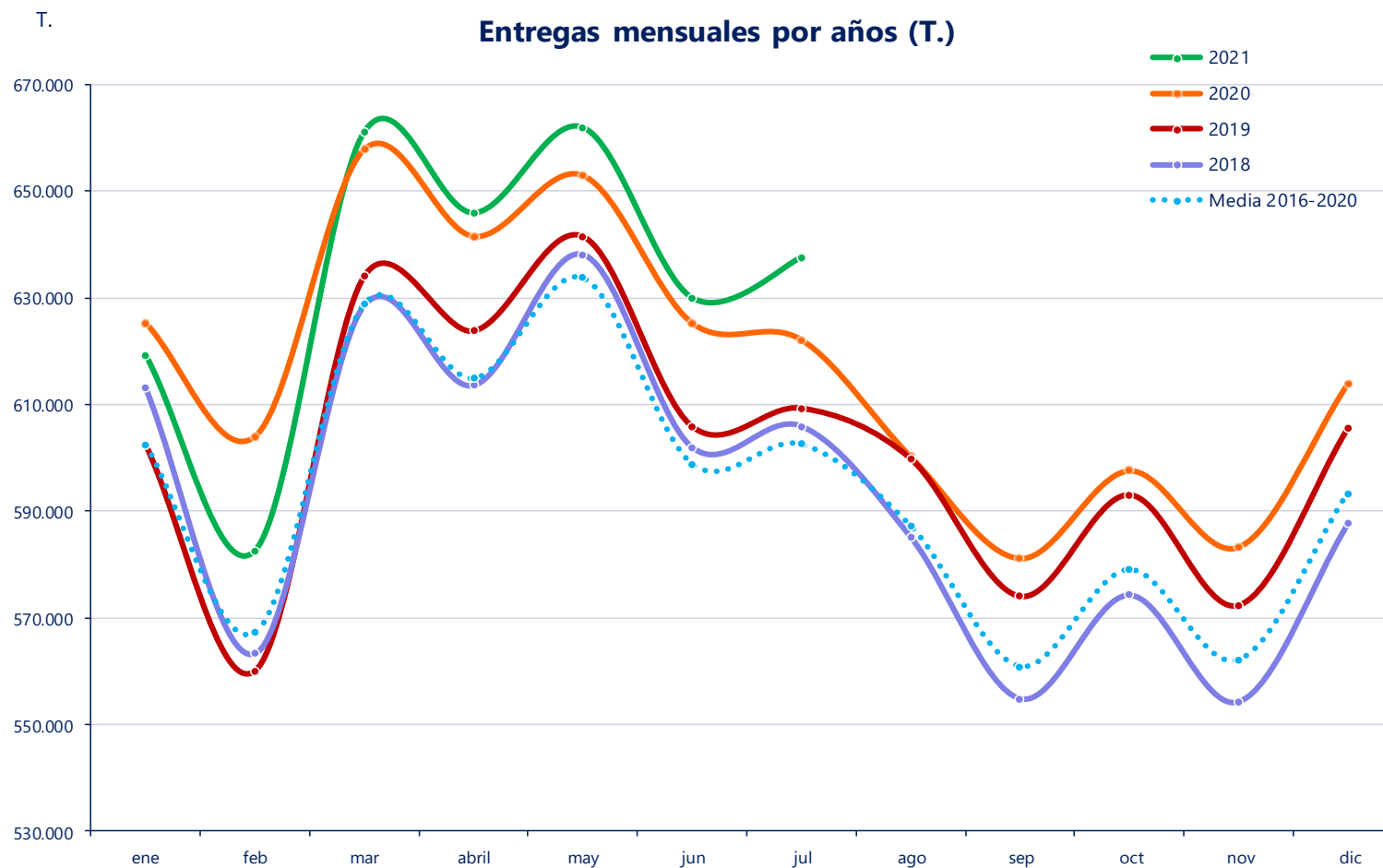
DATOS GENERALES. COMPARACIÓN CON EL AÑO ANTERIOR

DATOS GENERALES	AGO	SEP	OCT	NOV	DIC	ENE	FEB	MAR	ABR	MAY	JUN	JUL
Entregas de leche en 2019 (2020) (t.)	601.393	574.633	594.763	574.226	607.852	625.609	604.263	658.177	641.925	653.427	625.698	622.486
Entregas de leche en 2020 (2021) (t.)	600.556	581.364	597.875	583.588	614.587	619.296	582.575	661.169	645.999	662.034	630.063	637.627
Variación respecto mismo mes período anterior (%)	-0,1	1,2	0,5	1,6	1,1	-1,0	-3,6	0,5	0,6	1,3	0,7	2,4
Mills (Kg.) acum. en 2019 (2020)	4.884	5.458	6.053	6.627	7.235	626	1.230	1.888	2.530	3.183	3.809	4.432
Mills (Kg.) acum. en 2020 (2021)	5.032	5.614	6.211	6.795	7.410	619	1.202	1.863	2.509	3.171	3.801	4.439
Variación respecto mismo mes período anterior (%)	3,0	2,8	2,6	2,5	2,4	-1,0	-2,3	-1,3	-0,8	-0,4	-0,2	0,2
Importe medio declarado (€/ litro)	0,325	0,329	0,337	0,341	0,340	0,340	0,338	0,337	0,336	0,335	0,332	0,334
Materia grasa (%)	3,63	3,71	3,83	3,84	3,85	3,87	3,77	3,74	3,71	3,69	3,64	3,63
Proteína (%)	3,23	3,30	3,39	3,40	3,38	3,37	3,32	3,33	3,31	3,30	3,25	3,25
Compradores que declaran entregas (Nº)	312	310	314	309	312	308	305	314	316	321	319	307
Ganaderos con entregas (Nº)	12.414	12.338	12.280	12.218	12.170	12.079	12.015	11.982	11.930	11.893	11.810	11.738

* Si se elimina el efecto del año bisiesto, reduciendo las entregas de febrero de 2020 en 1 día, las entregas de febrero 2021 se reducen un 0,2% respecto a febrero 2020.



3. EVOLUCIÓN DE LAS ENTREGAS MENSUALES POR AÑOS.



4. COMPRADORES CON LECHE CRUDA DECLARADA.

COMPRADORES CON LECHE CRUDA DECLARADA

CA 1 ^{er} comprador	2020					2021						
	AGO	SEP	OCT	NOV	DIC	ENE	FEB	MAR	ABR	MAY	JUN	JUL
Andalucía	19	18	17	19	19	18	17	17	18	18	17	16
Aragón	5	5	5	5	5	5	5	5	5	5	5	5
Asturias (P. de)	23	23	23	22	22	23	22	22	23	23	23	23
Baleares (Illes)	8	8	8	8	7	7	7	7	7	7	7	7
Canarias	16	16	17	18	18	18	18	18	18	18	17	13
Cantabria	29	26	28	24	28	26	26	29	28	30	32	29
Castilla - La Mancha	20	18	19	18	18	17	14	17	17	16	17	16
Castilla y León	42	42	43	42	42	42	42	42	42	43	43	43
Cataluña	64	65	65	64	63	64	64	66	66	66	63	61
Extremadura	2	1	1	1	1	1	1	1	1	1	1	1
Galicia	47	48	49	48	48	48	48	48	48	48	50	50
Madrid (C. de)	8	8	8	8	8	8	9	9	9	9	8	7
Murcia (R. de)	5	5	5	5	5	5	5	5	6	7	7	7
Navarra (C.F. de)	4	4	4	4	4	4	4	5	5	6	6	6
País Vasco	10	12	12	12	11	10	10	10	10	11	11	11
Rioja (La)	1	1	1	1	1	1	1	1	1	1	1	1
Valenciana (C.)	9	10	9	10	12	11	12	12	12	12	11	11
España	312	310	314	309	312	308	305	314	316	321	319	307



5. LECHE CRUDA DECLARADA POR COMPRADORES.

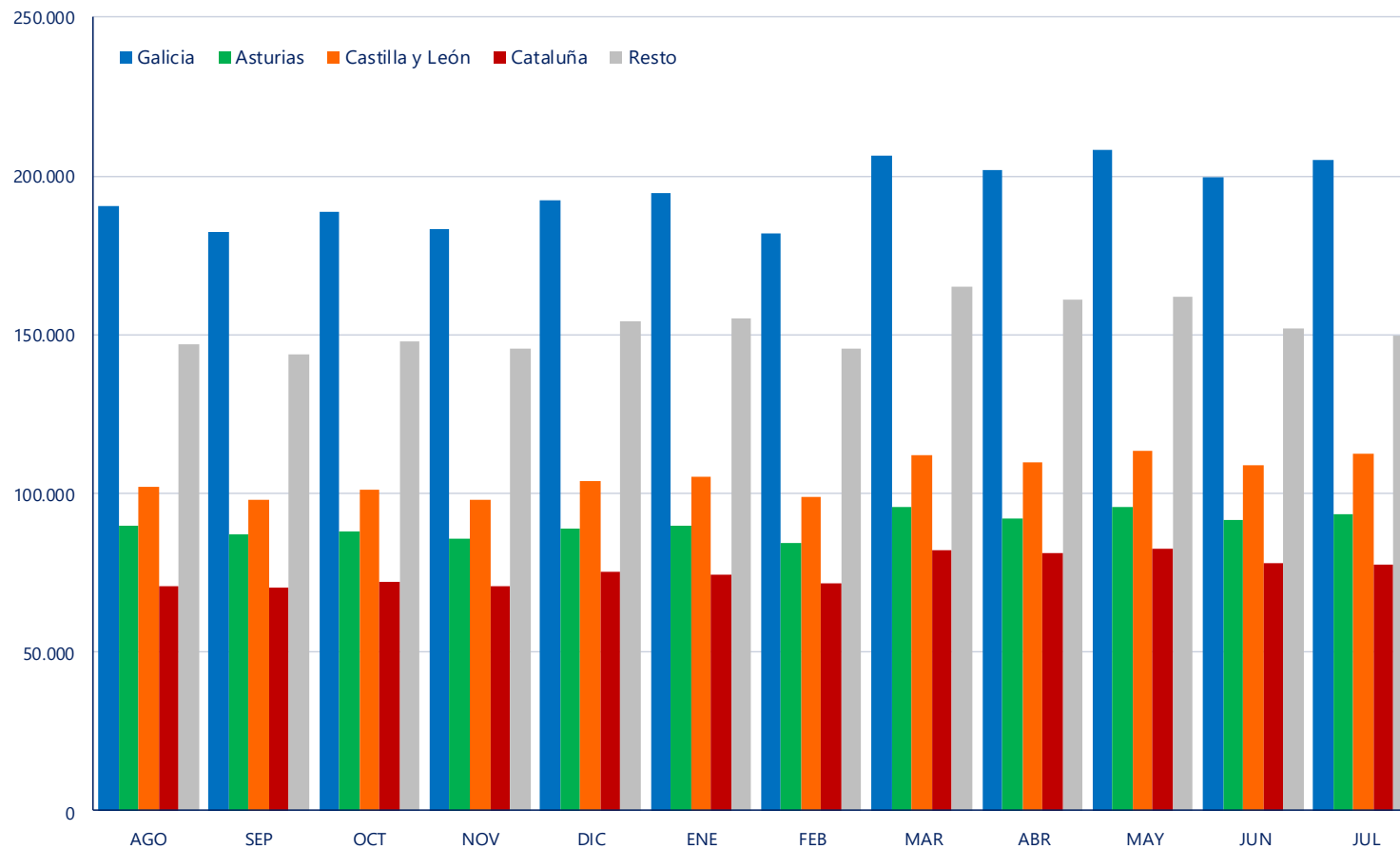
LECHE CRUDA DECLARADA POR COMPRADORES (T.)

CA 1 ^{er} comprador	2020					2021						
	AGO	SEP	OCT	NOV	DIC	ENE	FEB	MAR	ABR	MAY	JUN	JUL
Andalucía	43.604	43.026	44.895	43.897	46.797	47.580	44.478	50.098	48.640	48.322	44.908	45.113
Aragón	7.327	7.797	7.457	7.673	8.053	8.166	7.793	9.100	8.708	8.518	8.157	7.566
Asturias (P. de)	89.999	86.931	88.057	85.818	89.066	89.796	84.233	95.917	92.046	95.723	91.662	93.351
Baleares (Illes)	2.679	2.788	3.249	3.611	4.276	4.404	4.440	5.126	4.642	4.207	3.390	2.925
Canarias	3.811	3.550	3.791	3.759	4.049	3.864	3.563	4.063	3.894	4.047	3.970	3.820
Cantabria	20.578	19.553	19.930	19.437	19.894	20.194	18.908	21.600	21.128	21.716	20.589	21.239
Castilla - La Mancha	20.501	19.882	20.114	19.673	20.833	20.199	18.790	21.370	21.800	22.128	20.875	21.175
Castilla y León	102.123	97.825	101.101	98.125	103.672	105.122	98.960	112.059	109.794	113.380	108.984	112.439
Cataluña	70.854	70.275	72.144	70.756	75.299	74.382	71.844	82.142	81.395	82.730	77.941	77.455
Extremadura	725	697	664	569	649	610	594	670	644	572	441	419
Galicia	190.433	182.531	188.524	183.237	192.511	194.805	181.764	206.153	201.623	208.366	199.600	204.808
Madrid (C. de)	6.686	6.331	6.409	6.215	6.498	6.562	6.144	6.899	6.757	6.407	6.051	4.302
Murcia (R. de)	4.022	4.269	4.532	4.695	5.271	5.392	5.239	6.005	5.831	5.891	5.340	4.733
Navarra (C.F. de)	10.634	10.225	10.455	9.997	10.544	10.536	9.849	10.973	10.828	11.107	10.772	11.030
País Vasco	25.030	24.039	24.852	24.298	25.317	25.822	24.103	26.925	26.200	26.783	25.343	25.280
Rioja (La)	742	717	755	795	848	867	824	888	876	913	883	866
Valenciana (C.)	808	927	946	1.029	1.010	996	1.049	1.181	1.191	1.224	1.156	1.107
España	600.556	581.364	597.875	583.588	614.587	619.296	582.575	661.169	645.999	662.034	630.063	637.627



6. GRÁFICA COMPRAS DE LECHE.

Entregas por comunidad autónoma del comprador (T.)



7. EVOLUCIÓN DEL IMPORTE MEDIO .

EVOLUCIÓN DE IMPORTE MEDIO DECLARADO POR COMUNIDAD AUTÓNOMA (€/litro) (medias ponderadas)

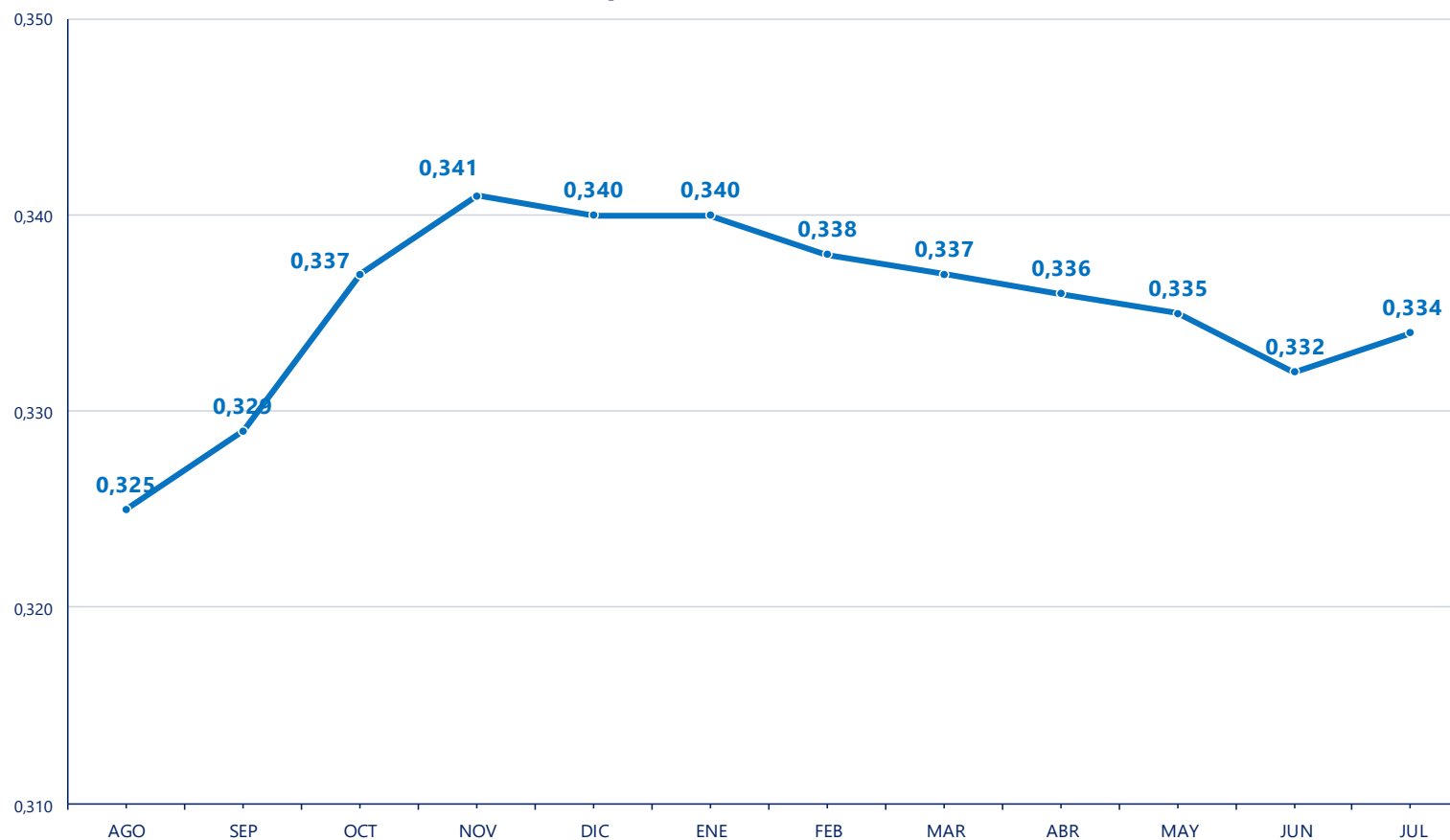
CA Productor	2020					2021						
	AGO	SEP	OCT	NOV	DIC	ENE	FEB	MAR	ABR	MAY	JUN	JUL
Andalucía	0,338	0,343	0,350	0,352	0,351	0,349	0,347	0,345	0,343	0,340	0,341	0,342
Aragón	0,318	0,323	0,332	0,336	0,337	0,337	0,332	0,333	0,333	0,332	0,328	0,326
Asturias (P. de)	0,347	0,350	0,356	0,356	0,358	0,360	0,355	0,356	0,355	0,354	0,352	0,350
Baleares (Illes)	0,322	0,328	0,329	0,326	0,325	0,323	0,317	0,319	0,323	0,325	0,322	0,328
Canarias	0,424	0,423	0,425	0,425	0,425	0,425	0,424	0,426	0,425	0,424	0,424	0,424
Cantabria	0,313	0,321	0,332	0,335	0,336	0,338	0,336	0,339	0,334	0,333	0,330	0,331
Castilla - La Mancha	0,328	0,331	0,346	0,349	0,352	0,354	0,349	0,349	0,348	0,345	0,342	0,342
Castilla y León	0,326	0,333	0,342	0,345	0,344	0,346	0,339	0,340	0,337	0,336	0,332	0,338
Cataluña	0,328	0,322	0,334	0,356	0,337	0,338	0,350	0,335	0,334	0,337	0,327	0,331
Extremadura	0,323	0,332	0,339	0,341	0,352	0,338	0,332	0,334	0,332	0,332	0,332	0,331
Galicia	0,316	0,320	0,327	0,329	0,329	0,330	0,327	0,329	0,328	0,327	0,325	0,325
Madrid (C. de)	0,328	0,331	0,343	0,342	0,345	0,348	0,341	0,336	0,338	0,335	0,333	0,336
Murcia (R. de)	0,325	0,330	0,334	0,332	0,332	0,335	0,336	0,334	0,335	0,339	0,334	0,331
Navarra (C.F. de)	0,326	0,330	0,338	0,343	0,343	0,345	0,340	0,341	0,340	0,338	0,333	0,335
País Vasco	0,342	0,348	0,355	0,356	0,356	0,357	0,352	0,354	0,353	0,350	0,347	0,349
Rioja (La)	0,337	0,341	0,347	0,356	0,346	0,339	0,335	0,335	0,336	0,331	0,328	0,325
Valenciana (C.)	0,334	0,339	0,347	0,349	0,355	0,349	0,346	0,343	0,344	0,341	0,339	0,340
España	0,325	0,329	0,337	0,341	0,340	0,340	0,338	0,337	0,336	0,335	0,332	0,334

En el informe se muestran los importes medios ponderados percibidos por los ganaderos de la comunidad autónoma indicada, independientemente de la ubicación del comprador.



7. EVOLUCIÓN DEL IMPORTE MEDIO .

Evolución del precio medio declarado (€/litro)

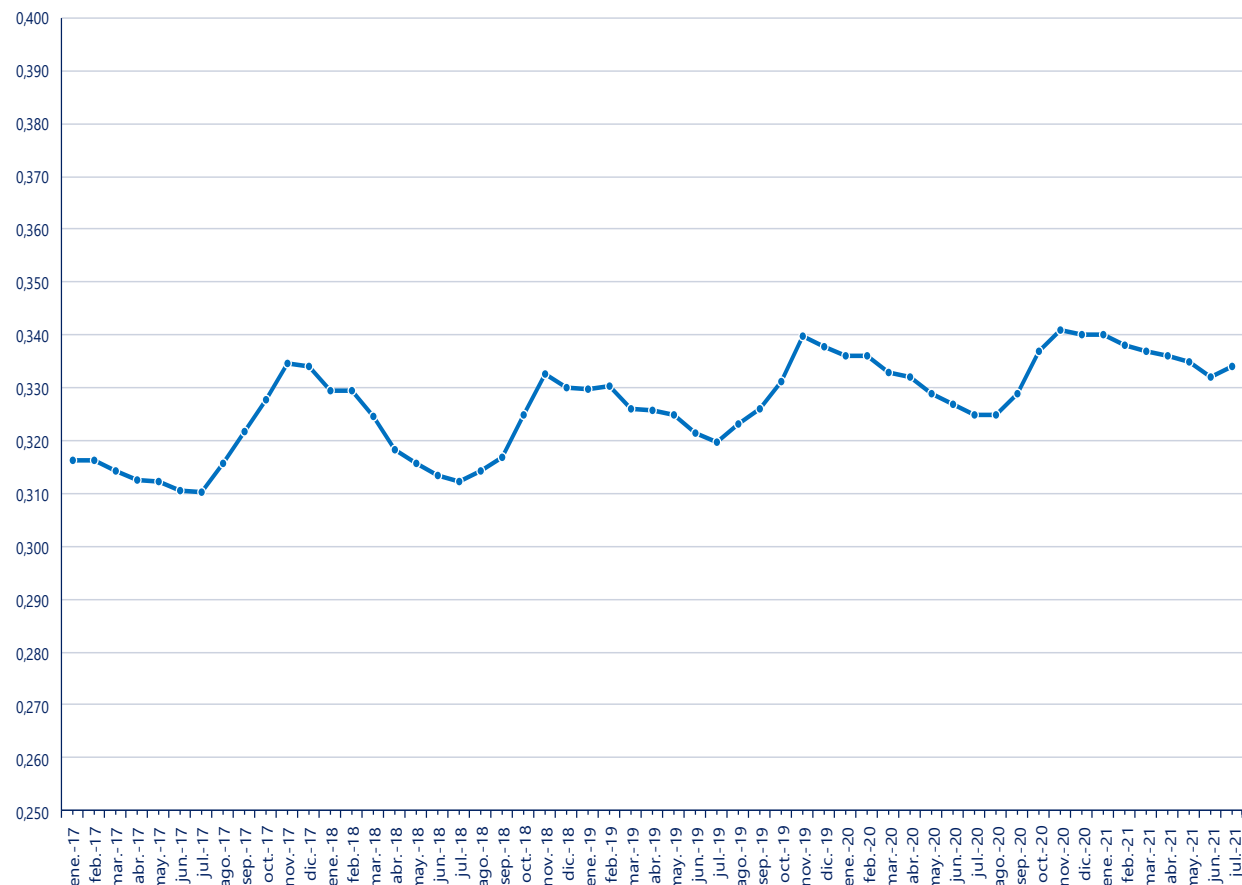


8. EVOLUCIÓN DEL IMPORTE MEDIO DECLARADO POR MES Y AÑO.

EVOLUCIÓN IMPORTE MEDIO DECLARADO POR MES Y AÑO (€/litro) (medias ponderadas)

Mes	2017	2018	2019	2020	2021
Enero	0,316	0,329	0,330	0,336	0,340
Febrero	0,316	0,329	0,330	0,336	0,338
Marzo	0,314	0,325	0,326	0,333	0,337
Abril	0,313	0,318	0,326	0,332	0,336
Mayo	0,312	0,316	0,325	0,329	0,335
Junio	0,310	0,313	0,322	0,327	0,332
Julio	0,310	0,312	0,320	0,325	0,334
Agosto	0,316	0,314	0,323	0,325	
Septiembre	0,322	0,317	0,326	0,329	
Octubre	0,328	0,325	0,331	0,337	
Noviembre	0,335	0,333	0,340	0,341	
Diciembre	0,334	0,330	0,338	0,340	
Media anual	0,319	0,322	0,328	0,332	0,336

Evolución del precio medio declarado por mes y año 2016-2021 (€/litro)



9. GANADEROS CON ENTREGAS.

GANADEROS CON ENTREGAS

CA Productor	2020					2021						
	AGO	SEP	OCT	NOV	DIC	ENE	FEB	MAR	ABR	MAY	JUN	JUL
Andalucía	479	475	475	474	475	472	471	468	467	466	465	464
Aragón	47	47	48	47	48	47	47	47	48	46	47	45
Asturias (P. de)	1.577	1.568	1.564	1.557	1.549	1.536	1.527	1.519	1.509	1.507	1.498	1.489
Baleares (Illes)	112	112	112	110	111	111	112	112	111	111	110	106
Canarias	103	103	101	101	101	98	95	95	95	93	94	84
Cantabria	1.070	1.066	1.059	1.058	1.050	1.042	1.033	1.029	1.024	1.024	1.016	1.014
Castilla - La Mancha	169	168	168	167	167	164	160	159	159	159	158	158
Castilla y León	957	956	948	937	927	921	917	915	908	901	893	889
Cataluña	426	422	422	419	419	413	410	410	406	403	400	395
Extremadura	59	57	55	53	52	52	52	52	52	52	50	47
Galicia	6.903	6.857	6.824	6.794	6.768	6.723	6.694	6.679	6.655	6.634	6.586	6.557
Madrid (C. de)	40	40	39	37	38	38	38	38	37	37	35	34
Murcia (R. de)	20	20	21	21	21	21	21	21	21	21	21	20
Navarra (C.F. de)	139	138	137	137	137	135	133	133	133	133	133	133
País Vasco	285	281	280	278	278	277	277	277	277	277	275	274
Rioja (La)	9	9	9	9	9	9	9	9	9	10	10	10
Valenciana (C.)	19	19	18	19	20	20	19	19	19	19	19	19
*Otros	0	0	0	0	0	0	0	0	0	0	0	0
España	12.414	12.338	12.280	12.218	12.170	12.079	12.015	11.982	11.930	11.893	11.810	11.738

* Ganaderos de otros países.



10. LECHE CRUDA PRODUCIDA POR CCAA.

LECHE CRUDA PRODUCIDA POR COMUNIDAD AUTÓNOMA (T.)

CA Productor	2020					2021						
	AGO	SEP	OCT	NOV	DIC	ENE	FEB	MAR	ABR	MAY	JUN	JUL
Andalucía	45.751	45.134	46.985	45.838	49.009	49.886	46.560	52.650	51.067	50.758	47.005	47.372
Aragón	13.738	13.805	14.008	13.780	14.640	14.697	13.844	15.990	15.585	15.572	15.099	15.065
Asturias (P. de)	47.345	45.411	46.336	45.071	46.680	46.817	43.765	49.638	49.059	50.824	48.479	49.423
Baleares (Illes)	2.660	2.768	3.225	3.585	4.239	4.370	4.409	5.082	4.611	4.190	3.387	2.925
Canarias	3.811	3.550	3.791	3.759	4.049	3.864	3.563	4.063	3.894	4.047	3.970	3.820
Cantabria	36.076	34.397	35.050	34.607	35.700	36.029	33.755	38.581	37.986	39.217	37.202	37.889
Castilla - La Mancha	22.470	21.777	22.368	21.810	23.195	23.250	21.766	24.602	24.215	24.736	23.193	23.622
Castilla y León	76.904	73.301	74.915	72.592	76.054	76.568	71.799	80.998	78.876	81.326	78.555	80.234
Cataluña	57.274	57.521	59.235	57.472	62.158	62.119	60.454	69.882	67.644	67.793	63.543	62.511
Extremadura	2.175	2.102	2.159	1.961	2.103	2.115	1.950	2.157	2.105	2.046	1.822	1.835
Galicia	239.981	230.519	236.935	231.196	241.671	244.064	228.118	258.098	252.975	262.276	251.926	257.532
Madrid (C. de)	5.195	4.999	5.117	4.995	5.336	4.966	4.943	5.674	5.443	5.544	5.199	5.290
Murcia (R. de)	4.373	4.398	4.875	4.963	5.508	5.724	5.544	6.416	6.212	6.274	5.651	5.049
Navarra (C.F. de)	20.810	20.183	20.533	19.862	21.002	21.287	19.840	22.166	21.788	22.283	21.368	21.754
País Vasco	14.009	13.370	13.863	13.585	14.188	14.477	13.494	15.083	14.667	15.028	14.291	14.444
Rioja (La)	2.126	2.104	2.150	2.063	2.179	2.187	2.032	2.307	2.297	2.411	2.298	2.293
Valenciana (C.)	5.860	6.026	6.328	6.447	6.877	6.879	6.741	7.785	7.576	7.709	7.076	6.569
*Otros	0	0	0	0	0	0	0	0	0	0	0	0
Total	600.556	581.364	597.875	583.588	614.587	619.296	582.575	661.169	645.999	662.034	630.063	637.627

* Ganaderos de otros países.



11. CARACTERÍSTICAS CUALITATIVAS: MATERIA GRASA.

CARACTERÍSTICAS CUALITATIVAS. MATERIA GRASA (%)

CA Productor	2020					2021						
	AGO	SEP	OCT	NOV	DIC	ENE	FEB	MAR	ABR	MAY	JUN	JUL
Andalucía	3,52	3,65	3,78	3,82	3,84	3,83	3,73	3,67	3,63	3,65	3,62	3,59
Aragón	3,49	3,58	3,74	3,79	3,75	3,76	3,66	3,64	3,61	3,57	3,49	3,44
Asturias (P. de)	3,67	3,72	3,83	3,84	3,86	3,90	3,82	3,81	3,75	3,73	3,69	3,65
Baleares (Illes)	3,77	3,84	3,90	3,81	3,75	3,65	3,54	3,56	3,62	3,64	3,65	3,67
Canarias	3,69	3,72	3,74	3,73	3,79	3,78	3,75	3,72	3,66	3,67	3,63	3,66
Cantabria	3,60	3,71	3,86	3,84	3,85	3,87	3,79	3,79	3,75	3,71	3,65	3,65
Castilla - La Mancha	3,47	3,62	3,80	3,85	3,88	3,90	3,76	3,72	3,68	3,63	3,59	3,54
Castilla y León	3,52	3,62	3,74	3,73	3,73	3,74	3,63	3,59	3,57	3,53	3,47	3,51
Cataluña	3,55	3,66	3,78	3,80	3,81	3,80	3,67	3,68	3,65	3,59	3,55	3,59
Extremadura	3,47	3,63	3,73	3,76	3,80	3,81	3,73	3,68	3,65	3,65	3,59	3,55
Galicia	3,73	3,80	3,89	3,91	3,93	3,94	3,85	3,82	3,79	3,79	3,73	3,70
Madrid (C. de)	3,46	3,59	3,74	3,72	3,67	3,74	3,63	3,53	3,55	3,48	3,46	3,47
Murcia (R. de)	3,47	3,60	3,72	3,68	3,61	3,61	3,53	3,49	3,49	3,41	3,32	3,40
Navarra (C.F. de)	3,59	3,67	3,81	3,82	3,84	3,87	3,75	3,77	3,74	3,69	3,65	3,65
País Vasco	3,67	3,75	3,90	3,88	3,91	3,92	3,82	3,86	3,82	3,79	3,72	3,75
Rioja (La)	3,61	3,66	3,84	4,14	3,80	3,62	3,69	3,69	3,68	3,61	3,56	3,52
Valenciana (C.)	3,55	3,62	3,67	3,67	3,68	3,69	3,66	3,61	3,55	3,48	3,45	3,45
España	3,63	3,71	3,83	3,84	3,85	3,87	3,77	3,74	3,71	3,69	3,64	3,63



12. CARACTERÍSTICAS CUALITATIVAS: PROTEÍNA.

CARACTERÍSTICAS CUALITATIVAS. PROTEÍNA (%)

CA Productor	2020					2021						
	AGO	SEP	OCT	NOV	DIC	ENE	FEB	MAR	ABR	MAY	JUN	JUL
Andalucía	3,26	3,35	3,45	3,43	3,40	3,39	3,34	3,34	3,31	3,31	3,28	3,26
Aragón	3,24	3,33	3,43	3,46	3,46	3,46	3,36	3,38	3,37	3,33	3,28	3,25
Asturias (P. de)	3,24	3,29	3,36	3,36	3,35	3,34	3,28	3,28	3,28	3,27	3,23	3,23
Baleares (Illes)	3,10	3,22	3,25	3,24	3,27	3,29	3,26	3,29	3,28	3,22	3,11	3,11
Canarias	3,40	3,43	3,46	3,45	3,48	3,45	3,45	3,45	3,42	3,43	3,42	3,44
Cantabria	3,18	3,25	3,34	3,35	3,32	3,30	3,27	3,30	3,29	3,27	3,21	3,21
Castilla - La Mancha	3,20	3,31	3,43	3,43	3,41	3,42	3,36	3,36	3,32	3,29	3,25	3,24
Castilla y León	3,22	3,31	3,40	3,40	3,39	3,38	3,29	3,30	3,29	3,28	3,23	3,22
Cataluña	3,23	3,31	3,44	3,47	3,46	3,44	3,37	3,35	3,34	3,32	3,26	3,26
Extremadura	3,24	3,33	3,43	3,41	3,42	3,40	3,36	3,36	3,32	3,33	3,26	3,25
Galicia	3,25	3,29	3,38	3,39	3,37	3,37	3,33	3,34	3,33	3,31	3,27	3,27
Madrid (C. de)	3,18	3,29	3,41	3,40	3,38	3,39	3,33	3,32	3,28	3,24	3,19	3,18
Murcia (R. de)	3,28	3,39	3,45	3,40	3,40	3,35	3,31	3,31	3,26	3,25	3,24	3,23
Navarra (C.F. de)	3,19	3,27	3,35	3,36	3,34	3,34	3,27	3,30	3,29	3,26	3,22	3,22
País Vasco	3,18	3,25	3,31	3,32	3,29	3,29	3,24	3,27	3,26	3,24	3,20	3,20
Rioja (La)	3,36	3,41	3,45	3,44	3,36	3,30	3,19	3,19	3,22	3,18	3,15	3,12
Valenciana (C.)	3,26	3,34	3,43	3,43	3,40	3,41	3,35	3,35	3,34	3,33	3,27	3,24
Total	3,23	3,30	3,39	3,40	3,38	3,37	3,32	3,33	3,31	3,30	3,25	3,25



DETALLE DE LA PRODUCCIÓN AÑO ACUMULADO (ENE – JUL 2021)

CA Productor	Producción (Kg.)	% sobre el total	Entregas misma CA (Kg.)	% sobre total CC.AA	Entregas distinta CA (Kg.)	% sobre total CC.AA
Andalucía	345.297.031	8	310.966.730	90	34.330.301	10
Aragón	105.851.808	2	40.869.809	39	64.981.999	61
Asturias (P. de)	338.004.228	8	300.073.798	89	37.930.430	11
Baleares (Illes)	28.973.748	1	28.973.748	100	0	0
Canarias	27.220.575	1	27.220.575	100	0	0
Cantabria	260.658.268	6	144.345.401	55	116.312.867	45
Castilla - La Mancha	165.383.702	4	113.740.027	69	51.643.675	31
Castilla y León	548.355.606	12	455.270.170	83	93.085.436	17
Cataluña	453.945.801	10	278.828.639	61	175.117.162	39
Extremadura	14.028.694	0	3.948.894	28	10.079.800	72
Galicia	1.754.989.264	40	1.175.863.216	67	579.126.048	33
Madrid (C. de)	37.057.811	1	8.131.234	22	28.926.577	78
Murcia (R. de)	40.870.379	1	35.795.605	88	5.074.774	12
Navarra (C.F. de)	150.484.868	3	67.114.546	45	83.370.322	55
País Vasco	101.483.587	2	98.732.064	97	2.751.523	3
Rioja (La)	15.824.259	0	3.165.117	20	12.659.142	80
Valenciana (C.)	50.334.348	1	6.103.010	12	44.231.338	88
España	4.438.763.977	100	3.099.142.583	70	1.339.621.394	30



14. LECHE CRUDA ECOLÓGICA DECLARADA POR COMPRADORES.

LECHE CRUDA ECOLÓGICA DECLARADA POR COMPRADORES (T.)

CA 1 ^{er} comprador	2021											
	ENE	FEB	MAR	ABR	MAY	JUN	JUL	AGO	SEP	OCT	NOV	DIC
Andalucía	0	0	0	0	0	0	0					
Aragón	0	0	0	0	0	0	0					
Asturias (P. de)	2	3	4	3	4	6	9					
Baleares (Illes)	0	0	0	0	0	0	0					
Canarias	0	0	0	0	0	0	0					
Cantabria	113	101	113	178	183	164	164					
Castilla - La Mancha	69	192	141	104	74	80	82					
Castilla y León	54	48	58	56	65	59	64					
Cataluña	177	343	484	363	390	356	363					
Extremadura	0	0	0	0	0	0	0					
Galicia	2.997	2.487	3.293	3.729	4.011	3.588	3.535					
Madrid (C. de)	0	0	0	0	0	0	0					
Murcia (R. de)	0	0	0	0	0	0	0					
Navarra (C.F. de)	0	0	0	0	0	0	0					
País Vasco	12	12	14	22	21	19	21					
Rioja (La)	0	0	0	0	0	0	0					
Valenciana (C.)	0	0	0	0	0	0	0					
España	3.423	3.184	4.107	4.455	4.748	4.272	4.237					



15. EVOLUCIÓN DEL IMPORTE MEDIO LECHE CRUDA ECOLÓGICA.

EVOLUCIÓN DE IMPORTE MEDIO DECLARADO LECHE CRUDA ECOLÓGICA POR COMUNIDAD AUTÓNOMA (€/litro) (medias ponderadas)

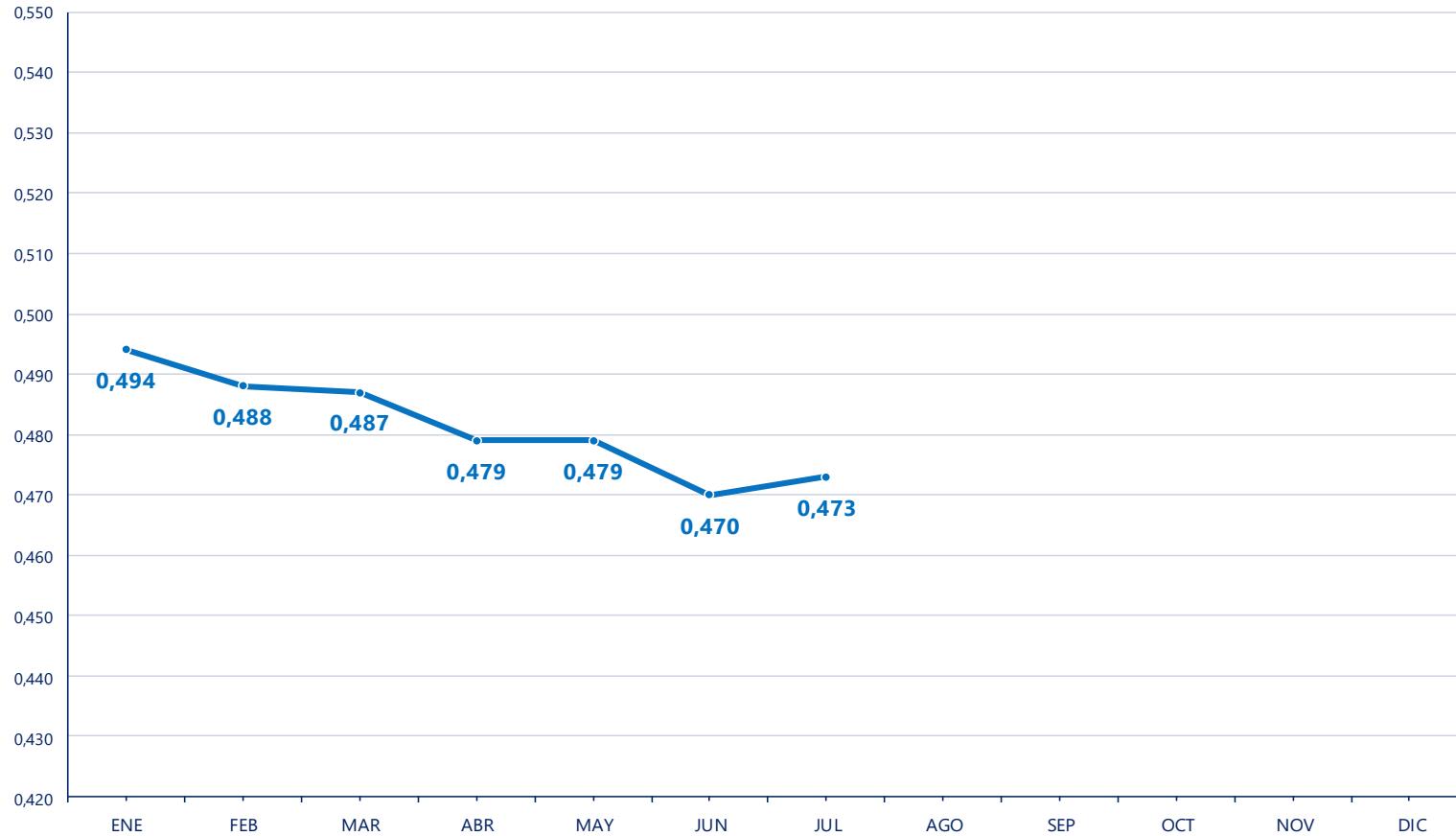
CA Productor	2021											
	ENE	FEB	MAR	ABR	MAY	JUN	JUL	AGO	SEP	OCT	NOV	DIC
Andalucía	-	-	-	-	-	-	-	-	-	-	-	-
Aragón	-	-	-	-	-	-	-	-	-	-	-	-
Asturias (P. de)	0,483	0,475	0,478	0,478	0,476	0,470	0,472					
Baleares (Illes)	-	-	-	-	-	-	-	-	-	-	-	-
Canarias	-	-	-	-	-	-	-	-	-	-	-	-
Cantabria	0,482	0,475	0,475	0,474	0,466	0,453	0,453					
Castilla - La Mancha	0,680	0,680	0,680	0,680	0,683	0,680	0,680					
Castilla y León	0,607	0,653	0,649	0,640	0,634	0,600	0,602					
Cataluña	0,579	0,583	0,590	0,587	0,584	0,541	0,582					
Extremadura	-	-	-	-	-	-	-	-	-	-	-	-
Galicia	0,478	0,473	0,477	0,476	0,476	0,469	0,465					
Madrid (C. de)	0,487	0,465	0,466	0,460	0,338	0,453	0,456					
Murcia (R. de)	-	-	-	-	-	-	-	-	-	-	-	-
Navarra (C.F. de)	-	-	-	-	-	-	-	-	-	-	-	-
País Vasco	0,550	0,550	0,550	0,531	0,493	0,495	0,507					
Rioja (La)	-	-	-	-	-	-	-	-	-	-	-	-
Valenciana (C.)	-	-	-	-	-	-	-	-	-	-	-	-
España	0,494	0,488	0,487	0,479	0,479	0,470	0,473					

En el informe se muestran los importes medios ponderados percibidos por los ganaderos de la comunidad autónoma indicada, independientemente de la ubicación del comprador.



17. EVOLUCIÓN IMPORTE MEDIO LECHE CRUDA ECOLÓGICA.

Evolución del precio medio declarado leche cruda ecológica (€/litro)



16. LECHE CRUDA ECOLÓGICA PRODUCIDA POR CCAA.

LECHE CRUDA ECOLÓGICA PRODUCIDA POR COMUNIDAD AUTÓNOMA (T.)

CA Productor	2021											
	ENE	FEB	MAR	ABR	MAY	JUN	JUL	AGO	SEP	OCT	NOV	DIC
Andalucía	0	0	0	0	0	0	0					
Aragón	0	0	0	0	0	0	0					
Asturias (P. de)	660	517	699	748	817	756	750					
Baleares (Illes)	0	0	0	0	0	0	0					
Canarias	0	0	0	0	0	0	0					
Cantabria	522	490	591	674	709	673	687					
Castilla - La Mancha	69	73	81	78	74	75	82					
Castilla y León	54	48	58	56	65	59	64					
Cataluña	93	280	416	289	304	251	257					
Extremadura	0	0	0	0	0	0	0					
Galicia	1.839	1.536	1.960	2.346	2.486	2.171	2.118					
Madrid (C. de)	174	228	287	242	272	268	259					
Murcia (R. de)	0	0	0	0	0	0	0					
Navarra (C.F. de)	0	0	0	0	0	0	0					
País Vasco	12	12	14	22	21	19	21					
Rioja (La)	0	0	0	0	0	0	0					
Valenciana (C.)	0	0	0	0	0	0	0					
España	3.423	3.184	4.107	4.455	4.748	4.272	4.237					





Más información:

<https://www.mapa.gob.es/es/ganaderia/temas/produccion-y-mercados-ganaderos/sectores-ganaderos/vacuno-lechero/>

