

VACUNO LECHERO

DECLARACIONES
DE ENTREGAS DE
LECHE CRUDA A
LOS PRIMEROS
COMPRADORES

MARZO 2021

Aviso legal: Esta información puede ser utilizada en parte o en su integridad, sin necesidad de autorización expresa, siempre que se cite la fuente de los documentos objeto de la reutilización.

Elaboración:

Subdirección General de Producciones Ganaderas y Cinegéticas. Dirección General de Producciones y Mercados Agrarios. Ministerio de Agricultura, Pesca y Alimentación



MINISTERIO DE AGRICULTURA, PESCA Y ALIMENTACIÓN

Edita:

© Ministerio de Agricultura, Pesca y Alimentación

Secretaría General Técnica

Centro de Publicaciones

MADRID 2021

Referenciar el documento como: "INFORME DECLARACIONES DE ENTREGAS DE LECHE CRUDA A LOS PRIMEROS COMPRADORES" Subdirección General de Producciones Ganaderas y Cinegéticas Dirección General de Producciones y Mercados Agrarios.

Catálogo de Publicaciones de la Administración General del Estado:

<https://cpage.mpr.gob.es/>

NIPO: 003210738



SUBDIRECCIÓN GENERAL DE PRODUCCIONES GANADERAS Y CINEGÉTICAS
DIRECCIÓN GENERAL DE PRODUCCIONES Y MERCADOS AGRARIOS

1. Introducción.
2. Datos generales. Comparación con el año anterior.
3. Evolución de las entregas mensuales por años.
4. Compradores con leche cruda declarada.
5. Leche cruda declarada por compradores.
6. Gráfica compras de leche.
7. Evolución del importe medio.
8. Evolución del importe medio declarado por mes y año.
9. Ganaderos con entregas.
10. Leche cruda producida por CC.AA.
11. Características cualitativas: Materia grasa.
12. Características cualitativas: proteína.
13. Detalle de la producción año acumulado.
14. Leche cruda ecológica declarada por compradores.
15. Evolución del importe medio leche cruda ecológica.
16. Evolución importe leche cruda ecológica.
17. Leche cruda ecológica producida por CC.AA.

1. INTRODUCCIÓN

INFOLAC es un sistema unificado de información del sector lácteo que incluye, entre otra, la información de las declaraciones obligatorias de entregas de leche cruda y de todos los contratos entre los primeros compradores y los productores del sector, así como un registro de los primeros compradores que operan en el sector lácteo en España. Dicha base de datos se crea mediante el Real Decreto 319/2015, de 24 de abril, y está gestionada por el MAPA a través de la Agencia de Información y Control Alimentarios (AICA).

El informe analiza, en los 12 últimos meses, los datos aportados por los primeros compradores que recogen leche en España, en las declaraciones obligatorias de entregas mensuales de leche que establece el Real Decreto 319/2015, de 24 de abril, sobre declaraciones obligatorias a efectuar por primeros compradores y productores de leche y productos lácteos de vaca, oveja y cabra, y el Real Decreto 24/2021, de 19 de enero, que modifica al anterior.

Nota aclaratoria:

- La materia grasa (%) hace referencia a la materia grasa media ponderada del periodo, como resultado del sumatorio de los litros entregados multiplicado por el porcentaje de materia grasa declarado, para cada productor, y dividido por el total de litros entregados.
- La proteína (%) hace referencia a la proteína media ponderada del periodo, como resultado del sumatorio de los litros entregados multiplicado por el porcentaje de proteína declarado, para cada productor, y dividido por el total de litros entregados.
- El “Nº Ganaderos” es el número de productores pertenecientes a una comunidad autónoma que han realizado entregas según lo declarado por los compradores. Si un productor entrega leche a varios compradores, se computa una única vez.
- El “Nº Compradores” es el número de compradores que han declarado entregas en cada comunidad autónoma.
- El “Importe medio declarado” en €/litro se calcula, a nivel de productor, a partir de las declaraciones mensuales de entregas de leche a compradores, dividiendo el importe liquidado en euros entre los litros entregados. Dichos importes incluyen bonificaciones y penalizaciones por calidad, pero no IVA ni otros impuestos., ni el transporte.
- Únicamente se han tenido en cuenta los ganaderos que han percibido por sus entregas importes medios comprendidos en el intervalo entre 0,1 y 0,7 €/litro.
- La “leche producida por comunidad autónoma” hace referencia a la comunidad autónoma del productor, considerando la dirección de este declarada por el comprador.

Los datos presentados en este informe no son datos consolidados, pudiendo ser objeto de una depuración por parte del organismo gestor de INFOLAC.

Para más información: <https://www.mapa.gob.es/es/ganaderia/temas/produccion-y-mercados-ganaderos/sectores-ganaderos/vacuno-lechero/>



2. DATOS GENERALES. COMPARACIÓN CON EL AÑO ANTERIOR.

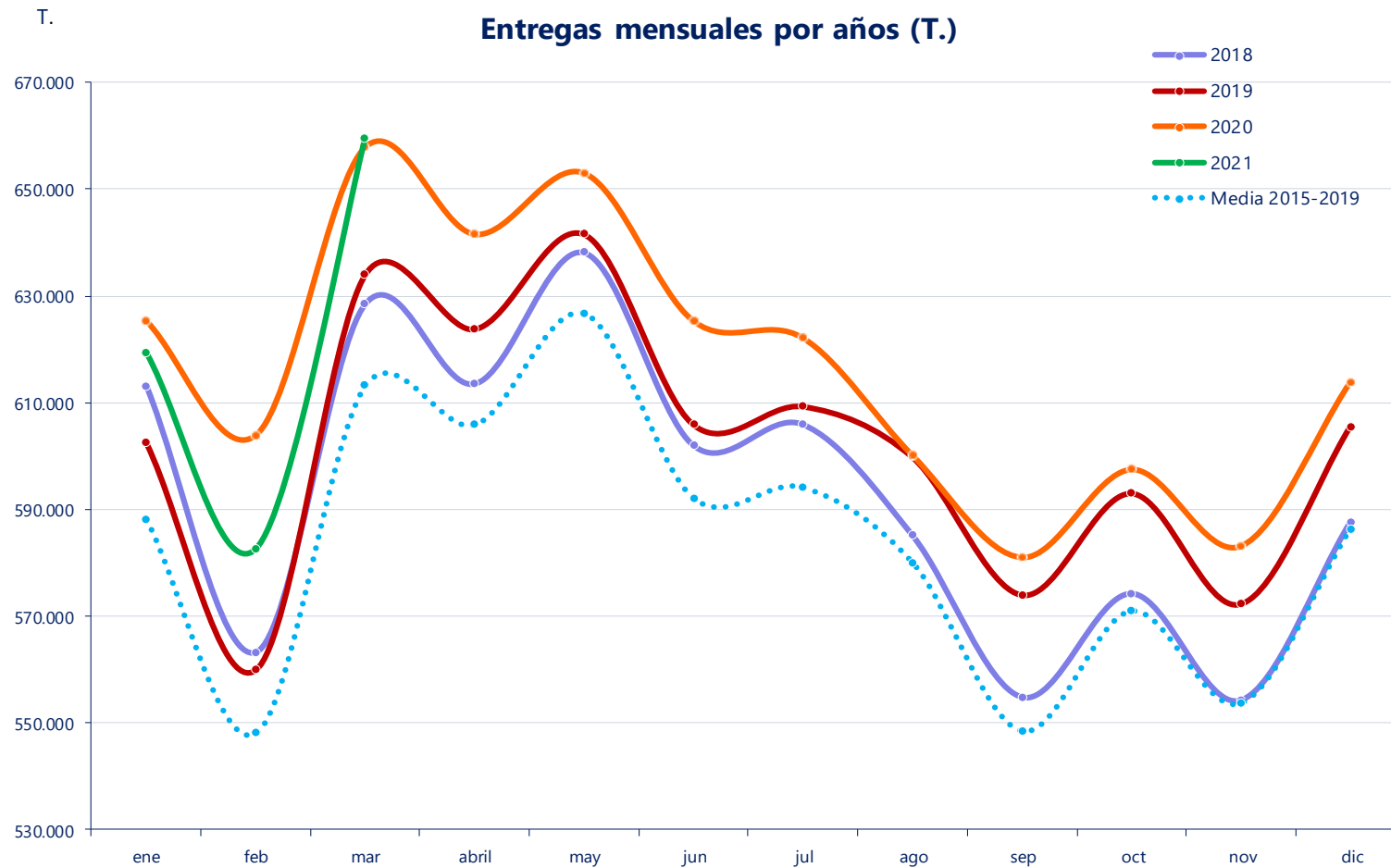
DATOS GENERALES. COMPARACIÓN CON EL AÑO ANTERIOR

DATOS GENERALES	2020									2021		
	ABR	MAY	JUN	JUL	AGO	SEP	OCT	NOV	DIC	ENE	FEB	MAR
Entregas de leche en 2019 (2020) (t.)	624.644	642.035	607.232	610.015	601.393	574.633	594.763	574.226	607.852	625.603	604.263	658.177
Entregas de leche en 2020 (2021) (t.)	641.925	653.427	625.698	622.482	600.556	581.364	597.867	583.589	614.568	619.321	582.567	659.519
Variación respecto mismo mes período anterior (%)	2,8	1,8	3,0	2,0	-0,1	1,2	0,5	1,6	1,1	-1,0	-3,6	0,2
Mills (Kg.) acum. en 2019 (2020)	2.423	3.065	3.672	4.282	4.884	5.458	6.053	6.627	7.235	626	1.230	1.888
Mills (Kg.) acum. en 2020 (2021)	2.530	3.183	3.809	4.432	5.032	5.613	6.211	6.795	7.410	619	1.202	1.861
Variación respecto mismo mes período anterior (%)	4,4	3,9	3,7	3,5	3,0	2,8	2,6	2,5	2,4	-1,0	-2,3	-1,4
Importe medio declarado (€/ litro)	0,332	0,329	0,327	0,325	0,325	0,329	0,337	0,341	0,340	0,340	0,338	0,337
Materia grasa (%)	3,70	3,64	3,63	3,62	3,63	3,71	3,83	3,84	3,85	3,87	3,77	3,74
Proteína (%)	3,29	3,26	3,24	3,22	3,23	3,30	3,39	3,40	3,38	3,37	3,32	3,33
Compradores que declaran entregas (Nº)	293	302	309	309	312	310	314	308	311	304	300	296
Ganaderos con entregas (Nº)	12.617	12.590	12.543	12.468	12.414	12.338	12.278	12.216	12.169	12.075	12.013	11.964

* Si se elimina el efecto del año bisiesto, reduciendo las entregas de febrero de 2020 en 1 día, el incremento de las entregas de febrero de 2020 respecto a febrero de 2019 es del 4%.



3. EVOLUCIÓN DE LAS ENTREGAS MENSUALES POR AÑOS.



4. COMPRADORES CON LECHE CRUDA DECLARADA.

COMPRADORES CON LECHE CRUDA DECLARADA

CA 1 ^{er} comprador	2020									2021		
	ABR	MAY	JUN	JUL	AGO	SEP	OCT	NOV	DIC	ENE	FEB	MAR
Andalucía	17	17	17	17	19	18	17	19	19	18	16	15
Aragón	5	5	5	5	5	5	5	5	5	5	5	4
Asturias (P. de)	21	20	22	24	23	23	23	22	22	22	22	22
Baleares (Illes)	8	8	8	8	8	8	8	8	7	7	7	7
Canarias	15	15	16	16	16	16	17	18	18	18	18	18
Cantabria	21	24	26	28	29	26	28	23	28	26	26	25
Castilla - La Mancha	20	19	20	18	20	18	19	18	18	17	14	17
Castilla y León	40	43	43	42	42	42	43	42	42	42	42	41
Cataluña	58	61	62	63	64	65	65	64	63	63	62	61
Extremadura	2	2	2	2	2	1	1	1	1	1	1	1
Galicia	47	47	47	47	47	48	49	48	48	48	48	48
Madrid (C. de)	8	8	8	8	8	8	8	8	8	8	8	8
Murcia (R. de)	6	6	5	5	5	5	5	5	5	5	5	5
Navarra (C.F. de)	4	4	4	4	4	4	4	4	4	4	4	4
País Vasco	10	11	12	11	10	12	12	12	11	9	10	10
Rioja (La)	1	1	1	1	1	1	1	1	1	1	1	1
Valenciana (C.)	10	11	11	10	9	10	9	10	11	10	11	9
España	293	302	309	309	312	310	314	308	311	304	300	296



5. LECHE CRUDA DECLARADA POR COMPRADORES.

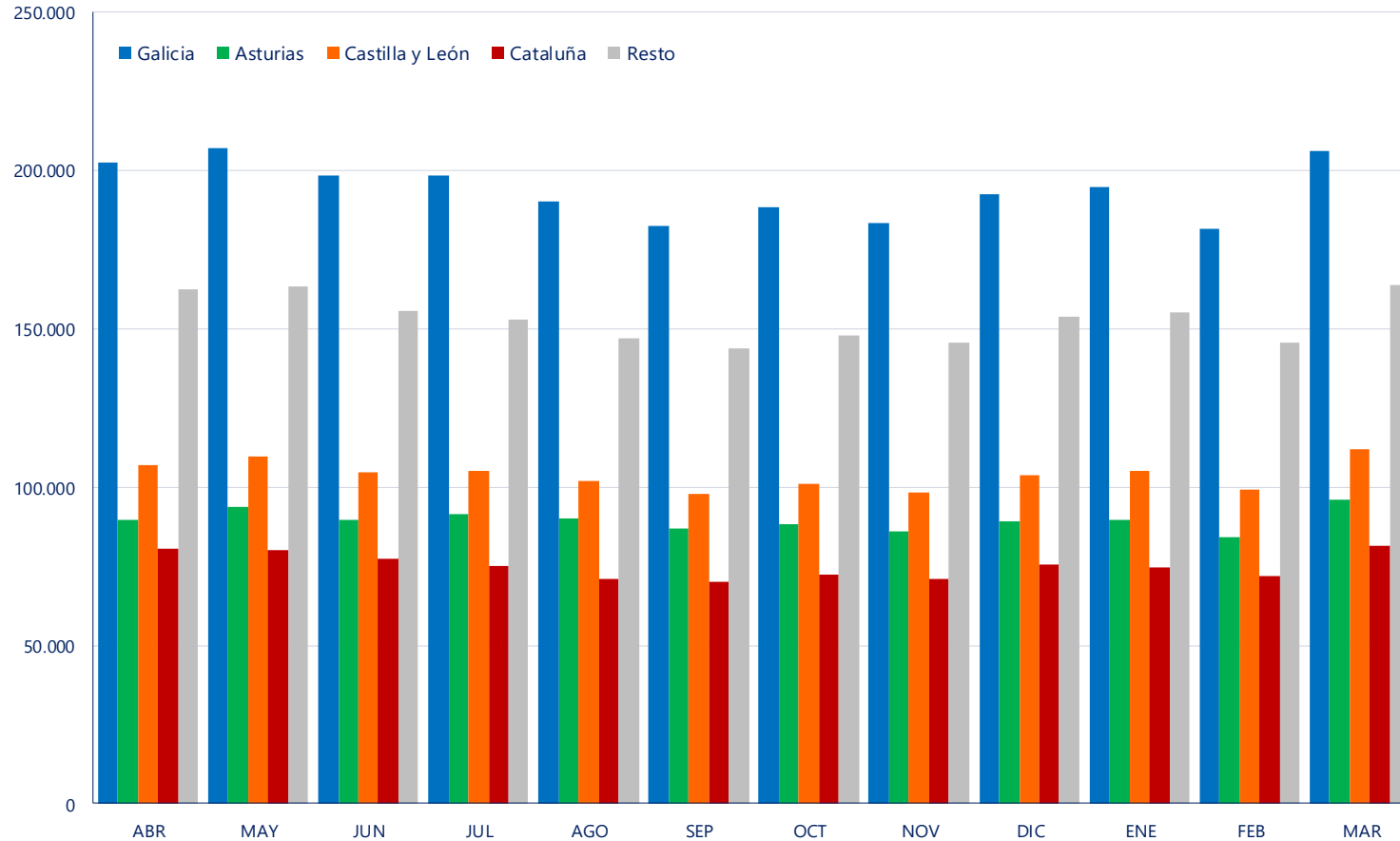
LECHE CRUDA DECLARADA POR COMPRADORES (T.)

CA 1 ^{er} comprador	2020									2021		
	ABR	MAY	JUN	JUL	AGO	SEP	OCT	NOV	DIC	ENE	FEB	MAR
Andalucía	48.989	48.539	45.755	44.291	43.604	43.026	44.895	43.897	46.797	47.580	44.465	50.076
Aragón	8.179	8.023	8.187	7.879	7.327	7.797	7.457	7.673	8.053	8.166	7.793	8.304
Asturias (P. de)	89.808	93.491	89.398	91.251	89.999	86.931	88.057	85.818	89.066	89.726	84.233	95.917
Baleares (Illes)	5.126	4.910	4.013	3.321	2.679	2.788	3.249	3.611	4.276	4.404	4.440	5.126
Canarias	4.010	4.092	4.111	4.093	3.811	3.550	3.784	3.760	4.047	3.864	3.538	4.036
Cantabria	21.748	22.421	21.478	21.539	20.578	19.553	19.930	19.437	19.894	20.194	18.908	21.599
Castilla - La Mancha	21.451	22.134	21.096	20.884	20.501	19.882	20.114	19.673	20.833	20.199	18.790	21.370
Castilla y León	107.005	109.508	104.777	105.089	102.123	97.825	101.101	98.125	103.672	105.122	98.960	112.058
Cataluña	80.470	79.977	77.242	74.968	70.854	70.275	72.144	70.756	75.299	74.505	71.902	81.549
Extremadura	828	802	773	754	725	697	664	569	649	610	594	670
Galicia	202.276	206.909	198.529	198.368	190.433	182.531	188.524	183.237	192.511	194.805	181.764	206.153
Madrid (C. de)	6.848	7.157	6.905	6.916	6.686	6.331	6.409	6.215	6.498	6.562	6.144	6.898
Murcia (R. de)	5.897	5.827	5.559	4.750	4.022	4.269	4.532	4.695	5.271	5.392	5.239	6.005
Navarra (C.F. de)	10.826	10.945	10.772	10.780	10.634	10.225	10.455	9.997	10.544	10.536	9.849	10.972
País Vasco	26.897	27.113	25.485	25.926	25.030	24.039	24.852	24.298	25.317	25.821	24.103	26.925
Rioja (La)	877	844	758	769	742	717	755	795	848	867	824	888
Valenciana (C.)	690	735	861	904	808	927	946	1.029	992	968	1.022	973
España	641.925	653.427	625.698	622.482	600.556	581.364	597.867	583.589	614.568	619.321	582.567	659.519



6. GRÁFICA COMPRAS DE LECHE.

Entregas por comunidad autónoma del comprador (T.)



7. EVOLUCIÓN DEL IMPORTE MEDIO .

EVOLUCIÓN DE IMPORTE MEDIO DECLARADO POR COMUNIDAD AUTÓNOMA (€/litro) (medias ponderadas)

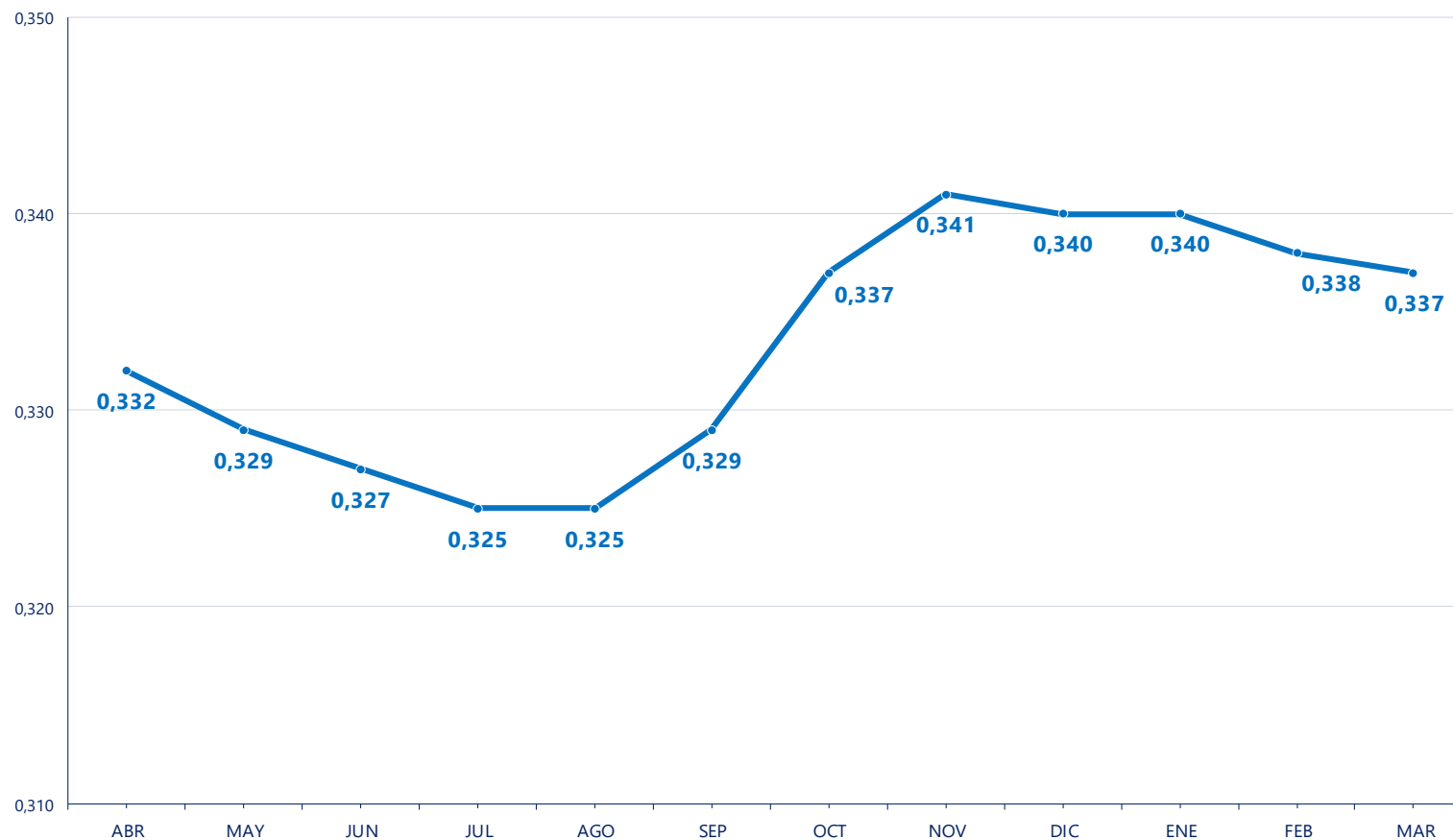
CA Productor	2020									2021		
	ABR	MAY	JUN	JUL	AGO	SEP	OCT	NOV	DIC	ENE	FEB	MAR
Andalucía	0,342	0,339	0,339	0,335	0,338	0,343	0,350	0,352	0,351	0,349	0,347	0,345
Aragón	0,327	0,322	0,322	0,319	0,318	0,323	0,332	0,336	0,337	0,337	0,332	0,334
Asturias (P. de)	0,351	0,348	0,348	0,347	0,347	0,350	0,356	0,356	0,358	0,360	0,355	0,356
Baleares (Illes)	0,319	0,313	0,316	0,318	0,322	0,328	0,329	0,326	0,325	0,323	0,317	0,319
Canarias	0,428	0,424	0,424	0,424	0,424	0,423	0,425	0,425	0,425	0,425	0,428	0,426
Cantabria	0,327	0,324	0,320	0,318	0,313	0,321	0,332	0,335	0,336	0,338	0,336	0,339
Castilla - La Mancha	0,343	0,340	0,336	0,331	0,328	0,331	0,346	0,349	0,352	0,354	0,349	0,349
Castilla y León	0,332	0,328	0,328	0,327	0,326	0,333	0,342	0,345	0,344	0,346	0,339	0,340
Cataluña	0,324	0,329	0,322	0,317	0,328	0,322	0,334	0,356	0,337	0,338	0,350	0,335
Extremadura	0,331	0,327	0,323	0,319	0,323	0,332	0,339	0,341	0,352	0,338	0,332	0,334
Galicia	0,324	0,321	0,319	0,318	0,316	0,320	0,327	0,329	0,329	0,330	0,327	0,329
Madrid (C. de)	0,343	0,334	0,333	0,328	0,328	0,331	0,343	0,342	0,345	0,348	0,341	0,336
Murcia (R. de)	0,332	0,328	0,328	0,328	0,325	0,330	0,334	0,332	0,332	0,335	0,336	0,334
Navarra (C.F. de)	0,333	0,327	0,328	0,327	0,326	0,330	0,338	0,343	0,343	0,345	0,340	0,341
País Vasco	0,354	0,344	0,343	0,343	0,342	0,348	0,355	0,356	0,356	0,357	0,352	0,354
Rioja (La)	0,342	0,337	0,336	0,338	0,337	0,341	0,347	0,356	0,346	0,339	0,335	0,335
Valenciana (C.)	0,338	0,338	0,335	0,331	0,334	0,339	0,347	0,349	0,355	0,349	0,345	0,343
España	0,332	0,329	0,327	0,325	0,325	0,329	0,337	0,341	0,340	0,340	0,338	0,337

En el informe se muestran los importes medios ponderados percibidos por los ganaderos de la comunidad autónoma indicada, independientemente de la ubicación del comprador.



7. EVOLUCIÓN DEL IMPORTE MEDIO .

Evolución del precio medio declarado (€/litro)

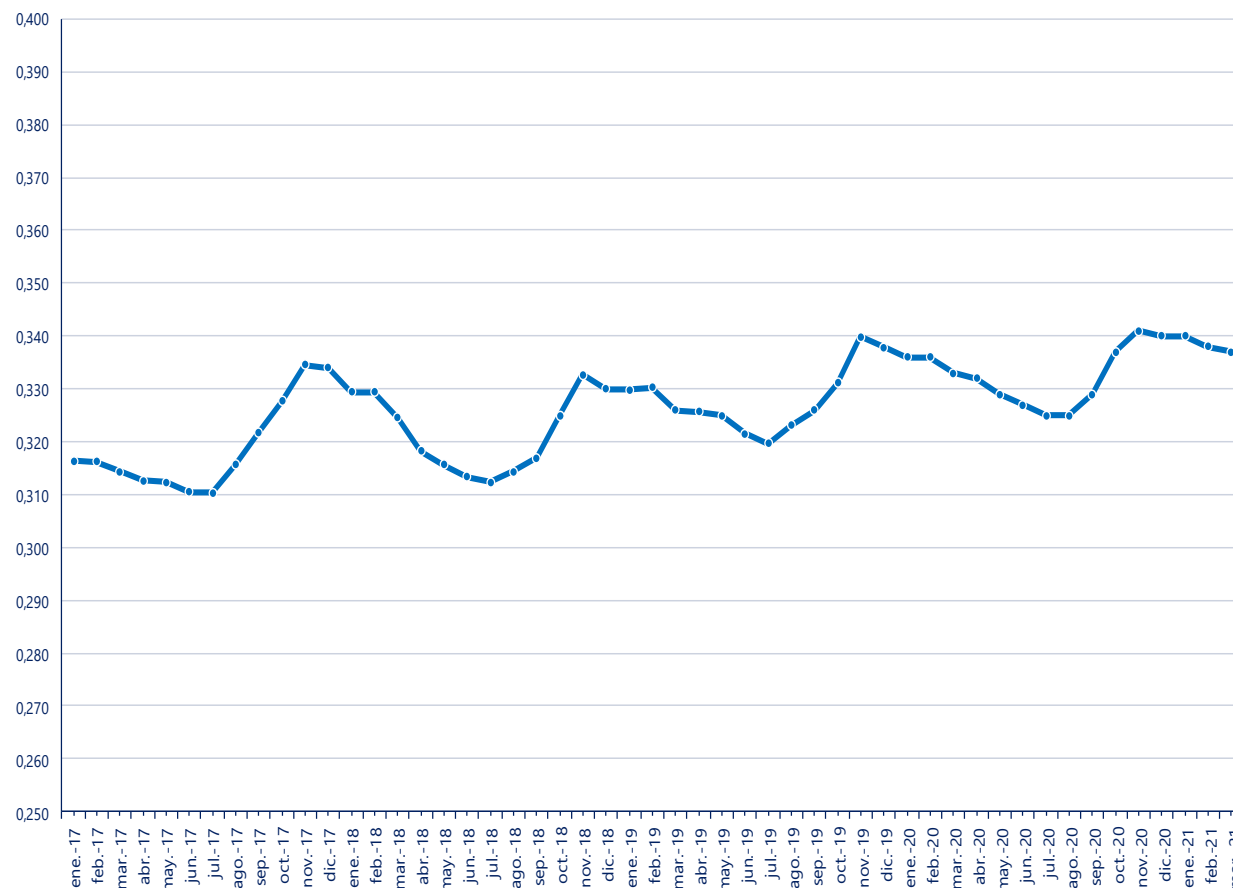


8. EVOLUCIÓN DEL IMPORTE MEDIO DECLARADO POR MES Y AÑO.

EVOLUCIÓN IMPORTE MEDIO DECLARADO POR MES Y AÑO (€/litro) (medias ponderadas)

Mes	2017	2018	2019	2020	2021
Enero	0,316	0,329	0,330	0,336	0,340
Febrero	0,316	0,329	0,330	0,336	0,338
Marzo	0,314	0,325	0,326	0,333	0,337
Abril	0,313	0,318	0,326	0,332	
Mayo	0,312	0,316	0,325	0,329	
Junio	0,310	0,313	0,322	0,327	
Julio	0,310	0,312	0,320	0,325	
Agosto	0,316	0,314	0,323	0,325	
Septiembre	0,322	0,317	0,326	0,329	
Octubre	0,328	0,325	0,331	0,337	
Noviembre	0,335	0,333	0,340	0,341	
Diciembre	0,334	0,330	0,338	0,340	
Media anual	0,319	0,322	0,328	0,332	0,339

Evolución del precio medio declarado por mes y año 2017-2021 (€/litro)



9. GANADEROS CON ENTREGAS.

GANADEROS CON ENTREGAS

CA Productor	2020									2021		
	ABR	MAY	JUN	JUL	AGO	SEP	OCT	NOV	DIC	ENE	FEB	MAR
Andalucía	482	482	478	478	479	475	475	474	475	472	471	468
Aragón	48	48	48	47	47	47	48	47	48	47	47	45
Asturias (P. de)	1.601	1.597	1.591	1.586	1.577	1.568	1.564	1.557	1.549	1.533	1.527	1.519
Baleares (Illes)	116	115	115	112	112	112	112	110	111	111	112	112
Canarias	108	107	106	103	103	103	99	100	101	98	95	95
Cantabria	1.091	1.088	1.087	1.078	1.070	1.066	1.059	1.057	1.050	1.042	1.033	1.029
Castilla - La Mancha	170	170	171	169	169	168	168	167	167	164	160	158
Castilla y León	974	970	966	960	957	956	948	937	927	921	917	915
Cataluña	431	431	430	428	426	422	422	419	419	413	409	398
Extremadura	60	60	59	59	59	57	55	53	52	52	52	52
Galicia	7.018	7.003	6.975	6.935	6.903	6.857	6.824	6.794	6.768	6.723	6.694	6.679
Madrid (C. de)	40	39	41	40	40	40	39	37	38	38	38	38
Murcia (R. de)	21	22	20	20	20	20	21	21	21	21	21	21
Navarra (C.F. de)	142	141	140	139	139	138	137	137	137	135	133	132
País Vasco	286	288	288	286	285	281	280	278	278	277	277	277
Rioja (La)	9	9	9	9	9	9	9	9	9	9	9	9
Valenciana (C.)	20	20	19	19	19	19	18	19	19	19	18	17
*Otros	0	0	0	0	0	0	0	0	0	0	0	0
España	12.617	12.590	12.543	12.468	12.414	12.338	12.278	12.216	12.169	12.075	12.013	11.964

* Ganaderos de otros países.



10. LECHE CRUDA PRODUCIDA POR CCAA.

LECHE CRUDA PRODUCIDA POR COMUNIDAD AUTÓNOMA (T.)

CA Productor	2020									2021		
	ABR	MAY	JUN	JUL	AGO	SEP	OCT	NOV	DIC	ENE	FEB	MAR
Andalucía	51.483	51.189	48.138	46.480	45.751	45.134	46.985	45.838	49.009	49.886	46.547	52.550
Aragón	14.499	14.515	14.328	14.410	13.738	13.805	14.008	13.780	14.640	14.697	13.844	15.194
Asturias (P. de)	48.959	50.581	48.307	48.961	47.345	45.411	46.336	45.071	46.680	46.746	43.765	49.638
Baleares (Illes)	5.081	4.874	3.986	3.297	2.660	2.768	3.225	3.585	4.239	4.370	4.409	5.082
Canarias	4.010	4.092	4.111	4.093	3.811	3.550	3.784	3.760	4.047	3.864	3.538	4.036
Cantabria	38.133	39.305	37.562	37.684	36.076	34.397	35.050	34.607	35.700	36.029	33.755	38.580
Castilla - La Mancha	24.297	24.652	23.299	23.053	22.470	21.777	22.368	21.810	23.195	23.250	21.766	24.586
Castilla y León	79.236	81.594	78.057	78.749	76.904	73.301	74.915	72.592	76.054	76.568	71.799	80.997
Cataluña	69.625	68.131	65.916	61.494	57.274	57.521	59.235	57.472	62.158	62.242	60.512	69.289
Extremadura	2.359	2.349	2.198	2.181	2.175	2.102	2.159	1.961	2.103	2.115	1.950	2.157
Galicia	246.138	253.775	243.938	247.281	239.981	230.519	236.935	231.196	241.671	244.064	228.118	258.098
Madrid (C. de)	5.259	5.368	5.108	5.095	5.195	4.999	5.117	4.995	5.336	4.966	4.943	5.672
Murcia (R. de)	6.161	6.147	5.721	5.017	4.373	4.398	4.875	4.963	5.508	5.724	5.544	6.416
Navarra (C.F. de)	21.756	22.059	21.279	21.396	20.810	20.183	20.533	19.862	21.002	21.287	19.840	22.164
País Vasco	15.014	15.088	14.428	14.637	14.009	13.370	13.863	13.585	14.188	14.477	13.494	15.083
Rioja (La)	2.213	2.205	2.130	2.125	2.126	2.104	2.150	2.063	2.179	2.187	2.032	2.307
Valenciana (C.)	7.700	7.503	7.192	6.530	5.860	6.026	6.328	6.447	6.859	6.851	6.714	7.670
*Otros	0	0	0	0	0	0	0	0	0	0	0	0
Total	641.925	653.427	625.698	622.482	600.556	581.364	597.867	583.589	614.568	619.321	582.567	659.519

* Ganaderos de otros países.



11. CARACTERÍSTICAS CUALITATIVAS: MATERIA GRASA.

CARACTERÍSTICAS CUALITATIVAS. MATERIA GRASA (%)

CA Productor	2020									2021		
	ABR	MAY	JUN	JUL	AGO	SEP	OCT	NOV	DIC	ENE	FEB	MAR
Andalucía	3,64	3,61	3,60	3,56	3,52	3,65	3,78	3,82	3,84	3,83	3,73	3,67
Aragón	3,58	3,49	3,47	3,48	3,49	3,58	3,74	3,79	3,75	3,76	3,66	3,65
Asturias (P. de)	3,74	3,68	3,66	3,66	3,67	3,72	3,83	3,84	3,86	3,90	3,82	3,81
Baleares (Illes)	3,59	3,58	3,68	3,69	3,77	3,84	3,90	3,81	3,75	3,65	3,54	3,56
Canarias	3,64	3,63	3,62	3,63	3,69	3,72	3,74	3,73	3,79	3,78	3,75	3,72
Cantabria	3,71	3,63	3,61	3,59	3,60	3,71	3,86	3,84	3,85	3,87	3,79	3,79
Castilla - La Mancha	3,66	3,59	3,57	3,53	3,47	3,62	3,80	3,85	3,88	3,90	3,76	3,72
Castilla y León	3,54	3,49	3,50	3,50	3,52	3,62	3,74	3,73	3,73	3,74	3,63	3,59
Cataluña	3,57	3,51	3,56	3,54	3,55	3,66	3,78	3,80	3,81	3,80	3,67	3,68
Extremadura	3,67	3,61	3,51	3,48	3,47	3,63	3,73	3,76	3,80	3,81	3,73	3,68
Galicia	3,82	3,76	3,74	3,72	3,73	3,80	3,89	3,91	3,93	3,94	3,85	3,82
Madrid (C. de)	3,63	3,58	3,50	3,47	3,46	3,59	3,74	3,72	3,67	3,74	3,63	3,53
Murcia (R. de)	3,50	3,40	3,37	3,37	3,47	3,60	3,72	3,68	3,61	3,61	3,53	3,49
Navarra (C.F. de)	3,58	3,51	3,54	3,56	3,59	3,67	3,81	3,82	3,84	3,87	3,75	3,77
País Vasco	3,69	3,66	3,65	3,66	3,67	3,75	3,90	3,88	3,91	3,92	3,82	3,86
Rioja (La)	3,73	3,76	3,68	3,74	3,61	3,66	3,84	4,14	3,80	3,62	3,69	3,69
Valenciana (C.)	3,56	3,51	3,47	3,47	3,55	3,62	3,67	3,67	3,68	3,69	3,66	3,61
España	3,70	3,64	3,63	3,62	3,63	3,71	3,83	3,84	3,85	3,87	3,77	3,74



12. CARACTERÍSTICAS CUALITATIVAS: PROTEÍNA.

CARACTERÍSTICAS CUALITATIVAS. PROTEÍNA (%)

CA Productor	2020									2021		
	ABR	MAY	JUN	JUL	AGO	SEP	OCT	NOV	DIC	ENE	FEB	MAR
Andalucía	3,28	3,27	3,25	3,21	3,26	3,35	3,45	3,43	3,40	3,39	3,34	3,35
Aragón	3,32	3,27	3,27	3,24	3,24	3,33	3,43	3,46	3,46	3,46	3,36	3,39
Asturias (P. de)	3,28	3,25	3,24	3,24	3,24	3,29	3,36	3,36	3,35	3,34	3,28	3,28
Baleares (Illes)	3,21	3,14	3,09	3,08	3,10	3,22	3,25	3,24	3,27	3,29	3,26	3,29
Canarias	3,38	3,41	3,41	3,39	3,40	3,43	3,46	3,45	3,48	3,45	3,45	3,45
Cantabria	3,26	3,24	3,23	3,20	3,18	3,25	3,34	3,35	3,32	3,30	3,27	3,30
Castilla - La Mancha	3,31	3,27	3,24	3,19	3,20	3,31	3,43	3,43	3,41	3,42	3,36	3,37
Castilla y León	3,31	3,26	3,25	3,22	3,22	3,31	3,40	3,40	3,39	3,38	3,29	3,30
Cataluña	3,29	3,23	3,24	3,19	3,23	3,31	3,44	3,47	3,46	3,44	3,37	3,36
Extremadura	3,31	3,29	3,26	3,21	3,24	3,33	3,43	3,41	3,42	3,40	3,36	3,36
Galicia	3,30	3,28	3,25	3,23	3,25	3,29	3,38	3,39	3,37	3,37	3,33	3,34
Madrid (C. de)	3,26	3,22	3,20	3,15	3,18	3,29	3,41	3,40	3,38	3,39	3,33	3,32
Murcia (R. de)	3,25	3,26	3,26	3,24	3,28	3,39	3,45	3,40	3,40	3,35	3,31	3,31
Navarra (C.F. de)	3,28	3,21	3,23	3,22	3,19	3,27	3,35	3,36	3,34	3,34	3,27	3,30
País Vasco	3,21	3,19	3,19	3,18	3,18	3,25	3,31	3,32	3,29	3,29	3,24	3,27
Rioja (La)	3,31	3,21	3,29	3,29	3,36	3,41	3,45	3,44	3,36	3,30	3,19	3,19
Valenciana (C.)	3,29	3,28	3,29	3,24	3,26	3,34	3,43	3,43	3,40	3,41	3,34	3,34
Total	3,29	3,26	3,24	3,22	3,23	3,30	3,39	3,40	3,38	3,37	3,32	3,33



DETALLE DE LA PRODUCCIÓN AÑO ACUMULADO (ENE – MAR 2021)

CA Productor	Producción (Kg.)	% sobre el total	Entregas misma CA (Kg.)	% sobre total CC.AA	Entregas distinta CA (Kg.)	% sobre total CC.AA
Andalucía	148.982.733	8	134.158.645	90	14.824.088	10
Aragón	43.734.510	2	16.640.311	38	27.094.199	62
Asturias (P. de)	140.148.952	8	124.735.773	89	15.413.179	11
Baleares (Illes)	13.860.093	1	13.860.091	100	0	0
Canarias	11.436.982	1	11.436.984	100	0	0
Cantabria	108.363.711	6	60.206.085	56	48.157.626	44
Castilla - La Mancha	69.601.508	4	47.571.104	68	22.030.404	32
Castilla y León	229.363.175	12	189.564.108	83	39.799.067	17
Cataluña	192.042.752	10	116.100.213	60	75.942.539	40
Extremadura	6.221.267	0	1.873.025	30	4.348.242	70
Galicia	730.279.794	39	488.232.704	67	242.047.090	33
Madrid (C. de)	15.581.286	1	3.332.873	21	12.248.413	79
Murcia (R. de)	17.684.405	1	15.448.498	87	2.235.907	13
Navarra (C.F. de)	63.290.703	3	28.110.635	44	35.180.068	56
País Vasco	43.054.184	2	41.920.986	97	1.133.198	3
Rioja (La)	6.525.250	0	1.348.894	21	5.176.356	79
Valenciana (C.)	21.234.961	1	2.413.145	11	18.821.816	89
España	1.861.406.266	100	1.296.954.074	70	564.452.192	30



14. LECHE CRUDA ECOLÓGICA DECLARADA POR COMPRADORES.

LECHE CRUDA ECOLÓGICA DECLARADA POR COMPRADORES (T.)

CA 1 ^{er} comprador	2021											
	ENE	FEB	MAR	ABR	MAY	JUN	JUL	AGO	SEP	OCT	NOV	DIC
Andalucía	0	0	0									
Aragón	0	0	0									
Asturias (P. de)	2	3	4									
Baleares (Illes)	0	0	0									
Canarias	0	0	0									
Cantabria	113	101	113									
Castilla - La Mancha	69	192	141									
Castilla y León	54	48	58									
Cataluña	177	296	440									
Extremadura	0	0	0									
Galicia	3.006	2.469	3.287									
Madrid (C. de)	0	0	0									
Murcia (R. de)	0	0	0									
Navarra (C.F. de)	0	0	0									
País Vasco	12	12	14									
Rioja (La)	0	0	0									
Valenciana (C.)	0	0	0									
España	3.432	3.120	4.057									



15. EVOLUCIÓN DEL IMPORTE MEDIO LECHE CRUDA ECOLÓGICA.

EVOLUCIÓN DE IMPORTE MEDIO DECLARADO LECHE CRUDA ECOLÓGICA POR COMUNIDAD AUTÓNOMA (€/litro) (medias ponderadas)

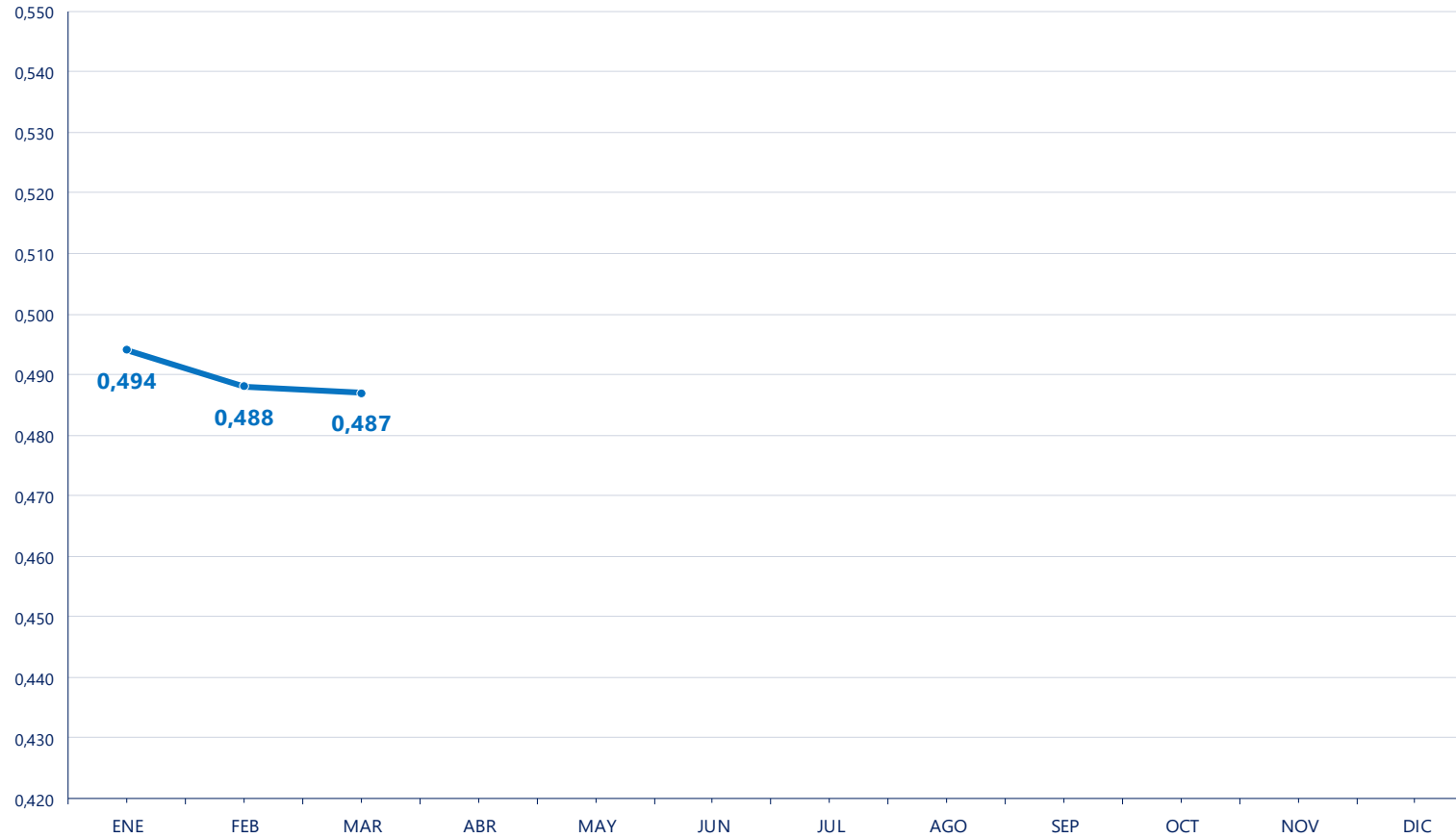
CA Productor	2021											
	ENE	FEB	MAR	ABR	MAY	JUN	JUL	AGO	SEP	OCT	NOV	DIC
Andalucía	-	-	-									
Aragón	-	-	-									
Asturias (P. de)	0,483	0,475	0,478									
Baleares (Illes)	-	-	-									
Canarias	-	-	-									
Cantabria	0,482	0,475	0,475									
Castilla - La Mancha	0,680	0,680	0,680									
Castilla y León	0,607	0,653	0,649									
Cataluña	0,579	0,583	0,590									
Extremadura	-	-	-									
Galicia	0,478	0,473	0,477									
Madrid (C. de)	0,487	0,465	0,466									
Murcia (R. de)	-	-	-									
Navarra (C.F. de)	-	-	-									
País Vasco	0,550	0,550	0,550									
Rioja (La)	-	-	-									
Valenciana (C.)	-	-	-									
España	0,494	0,488	0,487									

En el informe se muestran los importes medios ponderados percibidos por los ganaderos de la comunidad autónoma indicada, independientemente de la ubicación del comprador.



17. EVOLUCIÓN IMPORTE MEDIO LECHE CRUDA ECOLÓGICA.

Evolución del precio medio declarado leche cruda ecológica (€/litro)



16. LECHE CRUDA ECOLÓGICA PRODUCIDA POR CCAA.

LECHE CRUDA ECOLÓGICA PRODUCIDA POR COMUNIDAD AUTÓNOMA (T.)

CA Productor	2021											
	ENE	FEB	MAR	ABR	MAY	JUN	JUL	AGO	SEP	OCT	NOV	DIC
Andalucía	0	0	0									
Aragón	0	0	0									
Asturias (P. de)	660	517	699									
Baleares (Illes)	0	0	0									
Canarias	0	0	0									
Cantabria	522	490	591									
Castilla - La Mancha	69	73	81									
Castilla y León	54	48	58									
Cataluña	93	234	372									
Extremadura	0	0	0									
Galicia	1.849	1.518	1.954									
Madrid (C. de)	174	228	287									
Murcia (R. de)	0	0	0									
Navarra (C.F. de)	0	0	0									
País Vasco	12	12	14									
Rioja (La)	0	0	0									
Valenciana (C.)	0	0	0									
España	3.432	3.120	4.057									





Más información:

<https://www.mapa.gob.es/es/ganaderia/temas/produccion-y-mercados-ganaderos/sectores-ganaderos/vacuno-lechero/>

