

Situación de la Influenza aviar en España y actuaciones a nivel central

Subdirección General de Sanidad e Higiene Animal y Trazabilidad

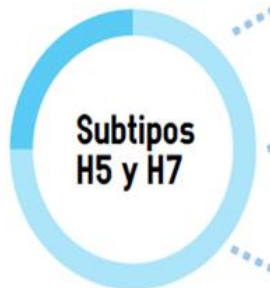
3 de noviembre de 2022

Programa de Vigilancia IA en España

PROGRAMA VIGILANCIA INFLUENZA AVIAR



Objetivos



Tipo de vigilancia



*V. Activa (detección de IAAP de animales sin sintomatología y Vigilancia IABP: Muestreo representativo + dirigido de acuerdo Orden 2017 + análisis de riesgo.

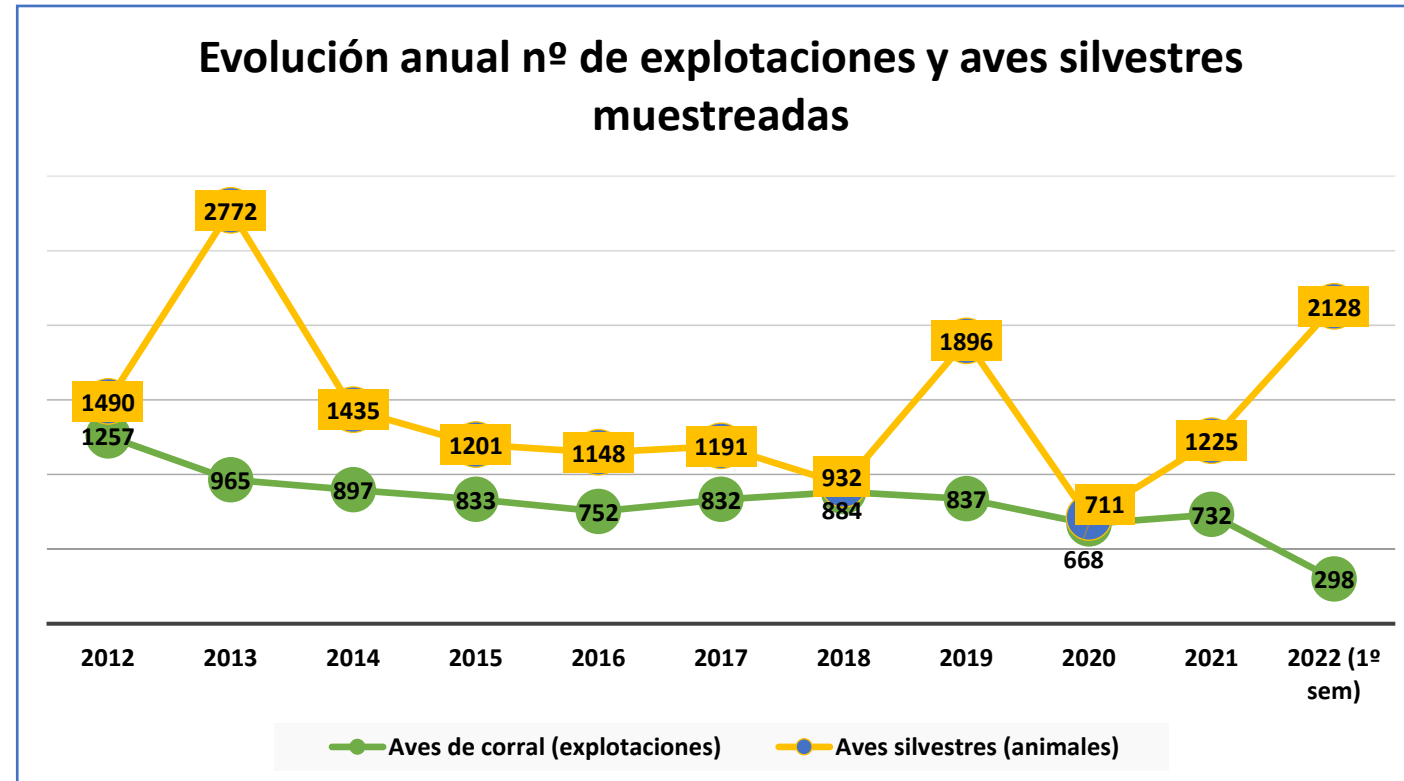
1º. Las pruebas serológicas se reparten en función del número de explotaciones entre las 17 comunidades autónomas para cada categoría de ave objeto del programa.

2º. En caso de explotaciones ubicadas al aire libre, el muestreo se dirigirá hacia las zonas de especial riesgo y de especial vigilancia establecidas en los anexos II y III de la Orden APA/2442/2006: <https://www.boe.es/buscar/pdf/2006/BOE-A-2006-13654-consolidado.pdf>

3º. En base a un análisis de riesgo realizado, “comarcas ganaderas con mayor probabilidad de sufrir una introducción de influenza aviar de alta patogenicidad. CISA 2019. https://www.mapa.gob.es/es/ganaderia/temas/sanidad-animal-higiene-ganadera/informeanalisisderiesgo2019cisaia_tcm30-449218.pdf

Programa IA - Evolución del muestreo (2012-2021)

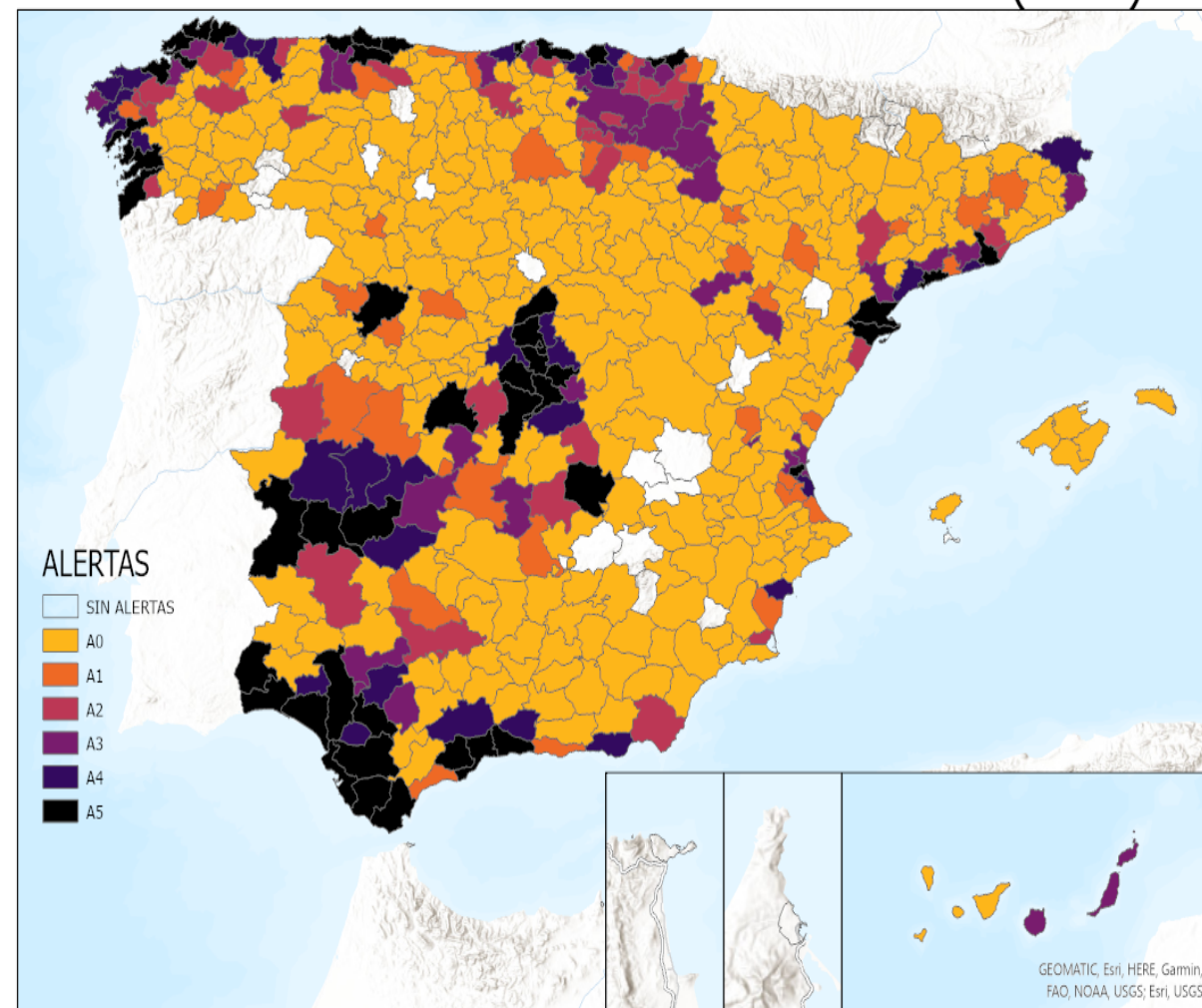
	2012	2013	2014	2015	2016	2017	2018	2019	2020	2021	2022 (1º sem)
Aves de corral (explotaciones)	1257	965	897	833	752	832	884	837	668	732	298
Aves silvestres (animales)	1490	2772	1435	1201	1148	1191	932	1896	711	1225	2128



En base al modelo DiFLUtion, se emite actualmente un informe semanal de riesgo por comarca:

1. La localización y notificaciones de IAAP en Europa: Ponderado (silvestres, traspatio, corral).
2. El módulo de movimientos que explore la red de migración y cuantifique movimientos de riesgo en radio de 25 km
3. La estacionalidad de los movimientos: modula el grado de riesgo asociado a ese brote en función de la probabilidad de que el movimiento de esa especie esté ocurriendo en esa semana.
4. Módulo de supervivencia del virus, asociada a la T^a en la comarca ganadera de destino (T^a mínima media de la comarca ganadera en la semana anterior al informe)

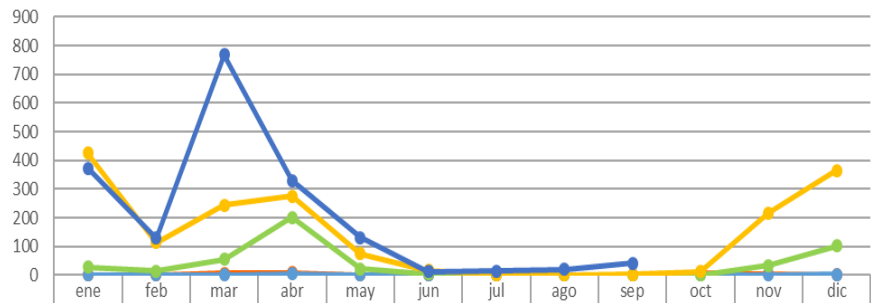
ALERTAS ESP POR BROTES REGISTRADOS EN UE. SEMANA DEL 1 AL 7 DE NOVIEMBRE DE 2022 (S. 41)



Comparativa situación epidemiológica UE

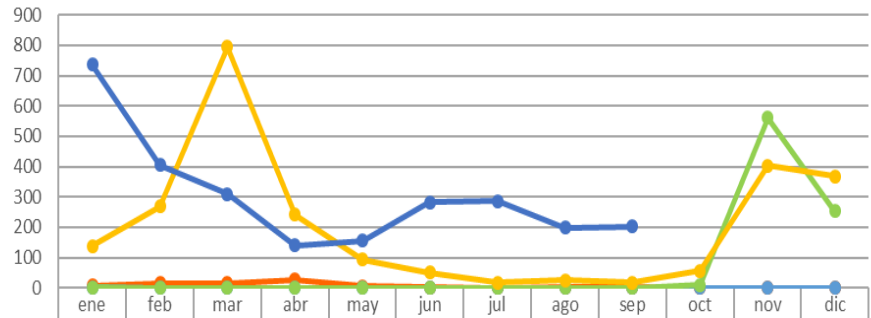
2018-2022

Focos IAAP en aves de corral confirmados mensualmente 2018-2022 (hasta 29 septiembre 2022)

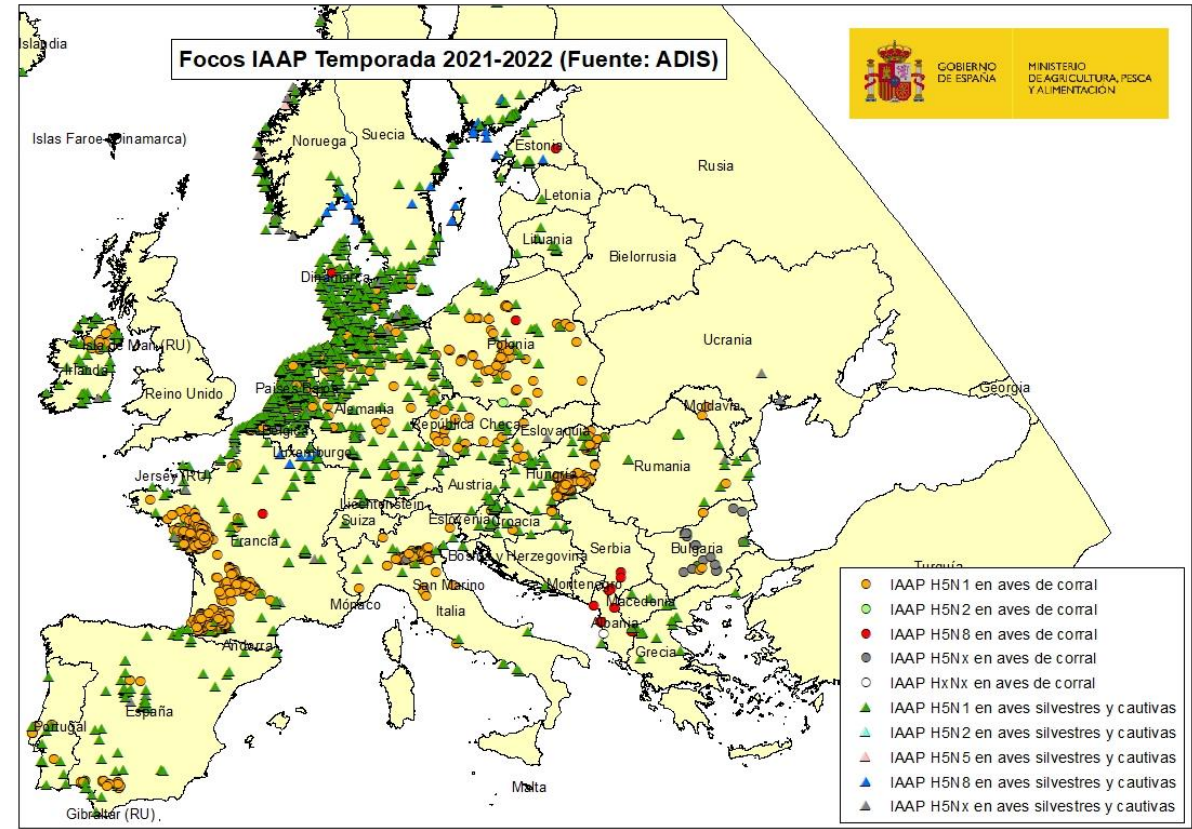


IAAP corral 2018	0	1	6	8	1	1	1	0	1	9	5	1
IAAP corral 2019	0	0	1	4	0	0	0	0	0	0	0	3
IAAP corral 2020	28	14	55	202	22	4	0	0	0	1	33	102
IAAP corral 2021	426	113	244	275	75	17	2	1	2	12	217	365
IAAP corral 2022	373	130	767	329	131	13	14	21	41			

Focos IAAP en aves no de corral (incluidas silvestres) confirmados mensualmente 2018-2022 (hasta 29 septiembre 2022)



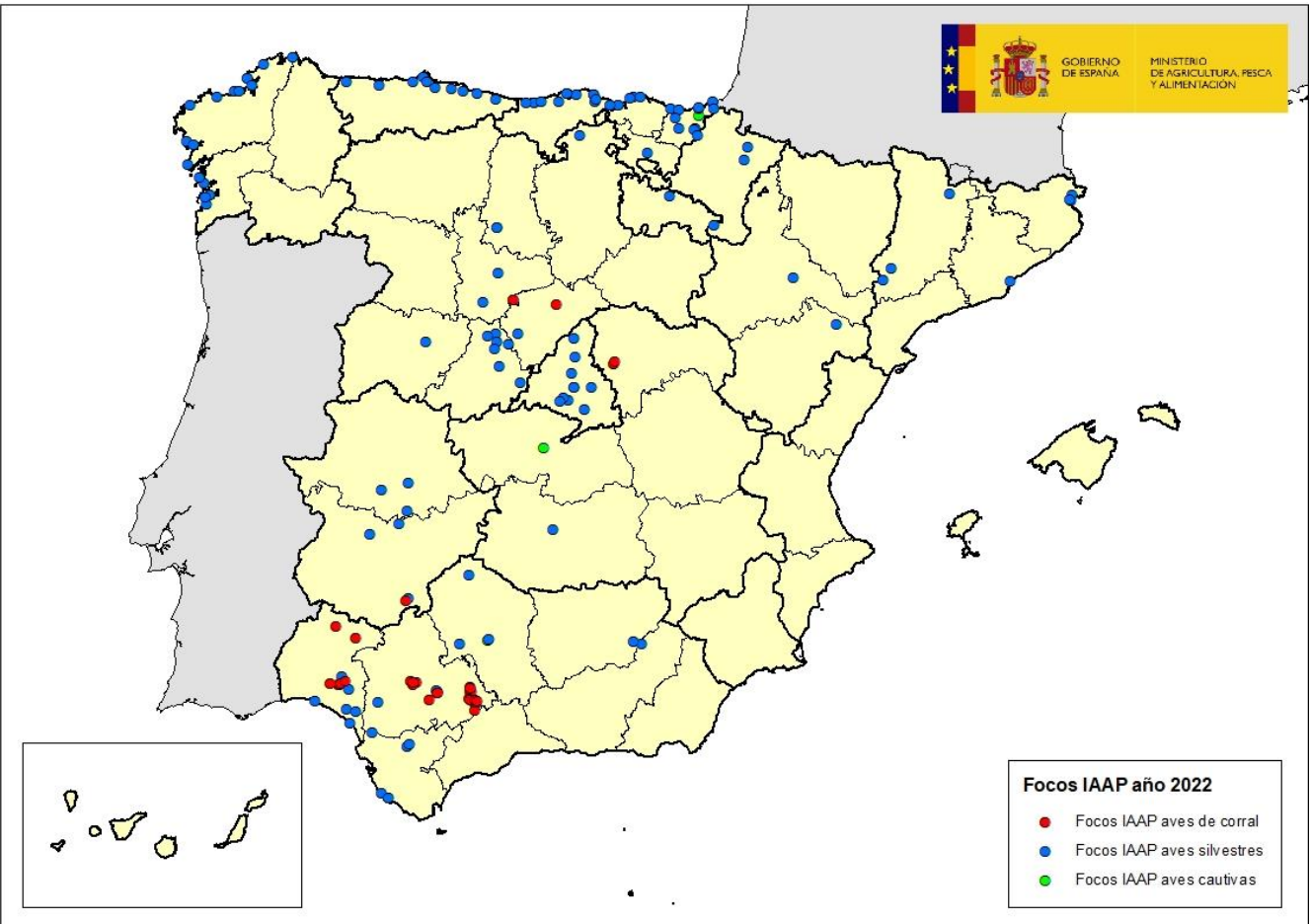
IAAP silvestres 2018	7	15	16	27	6	3	1	3	3	0	0	0
IAAP silvestres 2019	2	0	0	0	0	0	0	0	0	0	0	0
IAAP silvestres 2020	2	0	1	0	0	0	0	0	0	10	561	254
IAAP silvestres 2021	138	269	794	242	93	50	18	25	17	57	404	368
IAAP silvestres 2022	736	405	310	141	155	283	286	198	203			



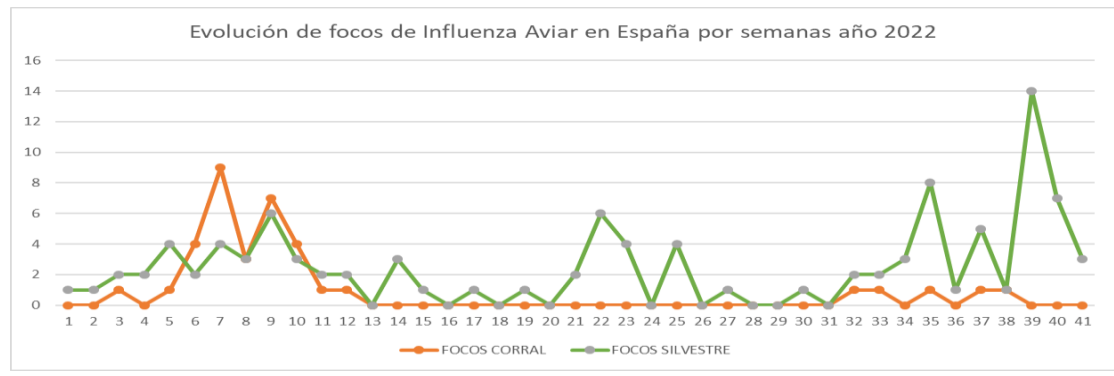
2.342 focos en aves de corral en 25 países:
Francia 1.365, Italia 315, Hungría 289

2.618 casos en silvestres en 32 países:
Alemania 1.367, P. Bajos 521, Dinamarca 138

Focos España 2022

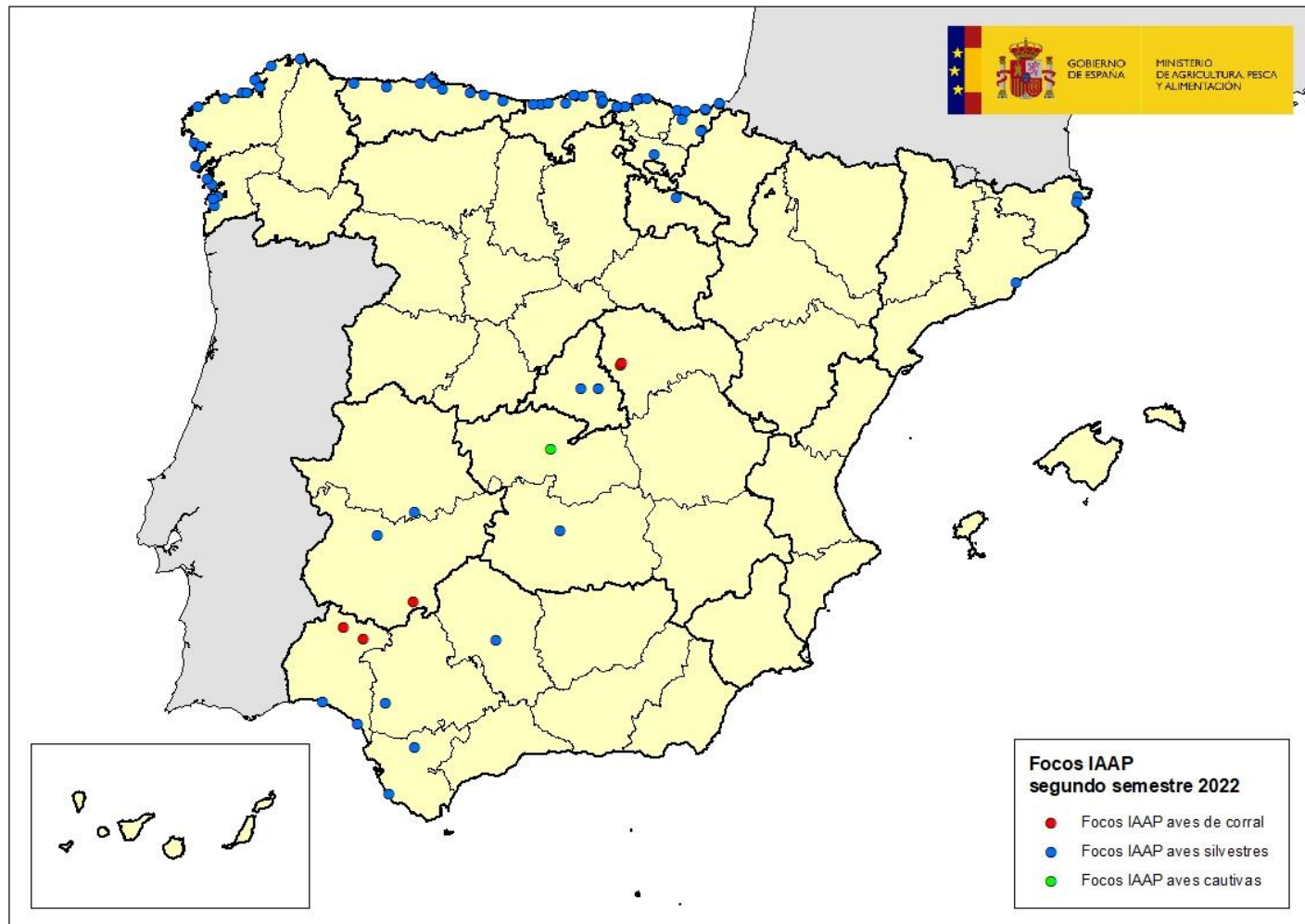


-122 casos en aves silvestres, en 29 provincias de 13 CCAA
 -36 focos en aves domésticas, en 6 provincias de 4 CCAA
 - 3 focos en aves cautivas

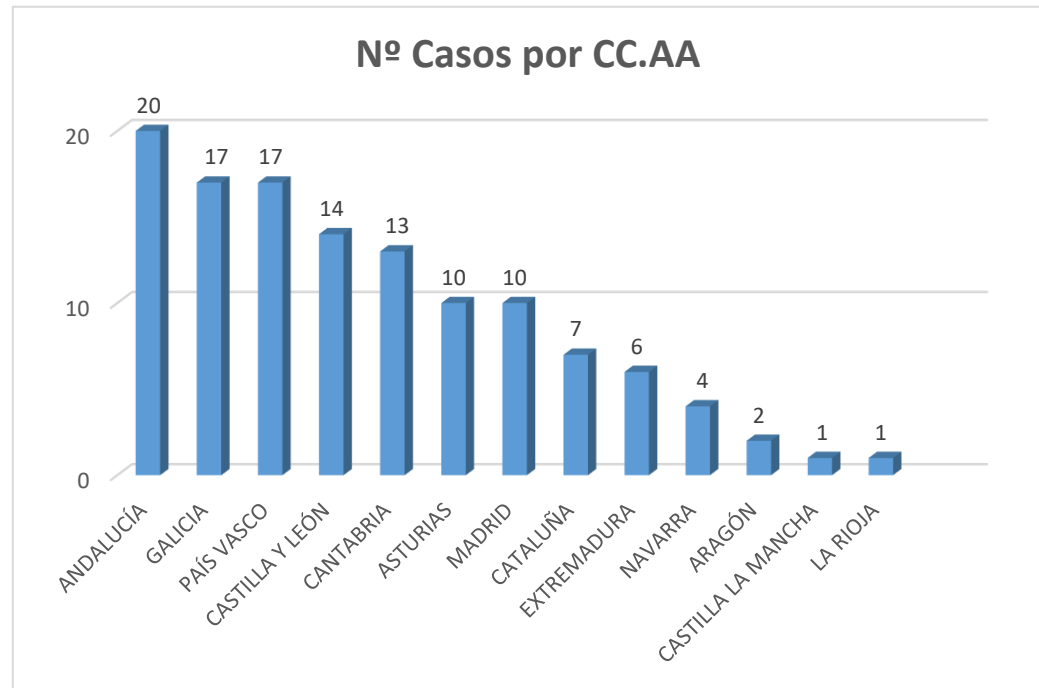
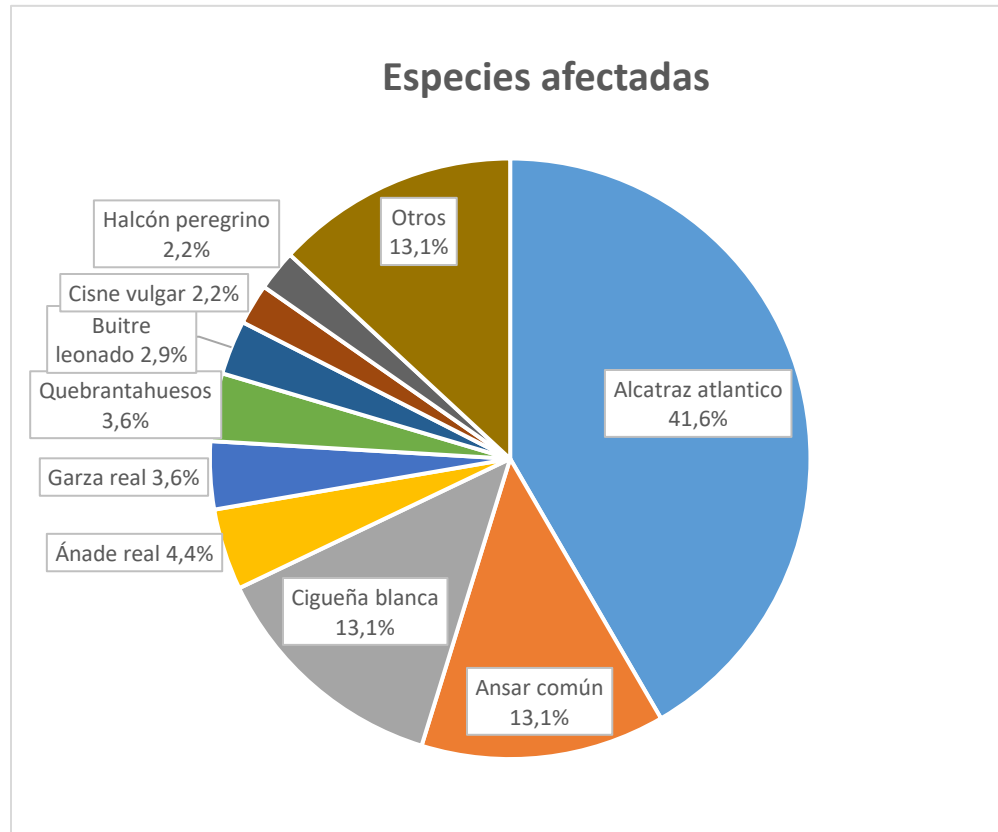


Focos España desde 1 julio 2022

- 73 casos en aves silvestres (mayoritariamente alcatraces, costa atlántica y cantábrica)
- 1 aves cautivas (Toledo)
- 5 focos en aves domésticas (Huelva, Badajoz y Guadalajara)
- **Patrón endemidad nunca visto**



Casos de aves silvestres España- 2022



- 122 focos (48 en zonas de Anexo II o III)
- $\frac{3}{4}$ Alcatraz atlántico, Anasar común, Cigüeña blanca y Ánade real
- 57 alcatraces atlánticos en costa atlántica y cantábrica desde finales de agosto

Medidas en caso de IA en fauna silvestre



Notificación inmediata a la OMSA y UE
Comunicación pública (web y notas informativas)



Censado de explotaciones cercanas
Bioseguridad



Refuerzo de la vigilancia pasiva en la zona

Focos aves de corral España- 2022

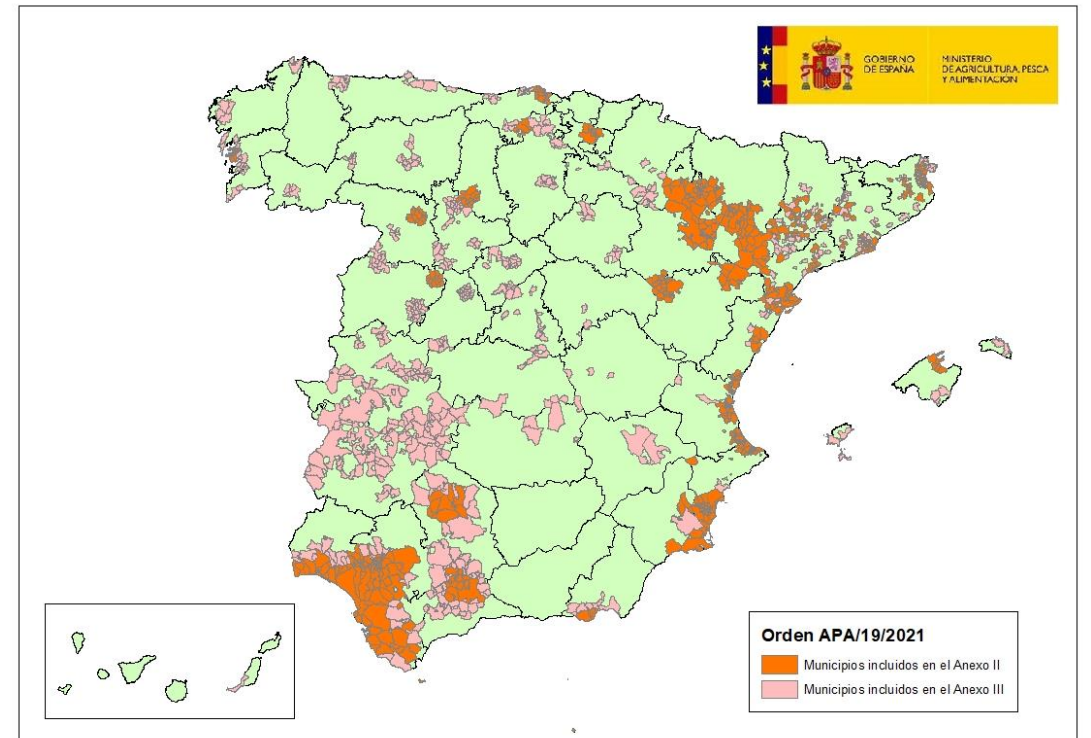
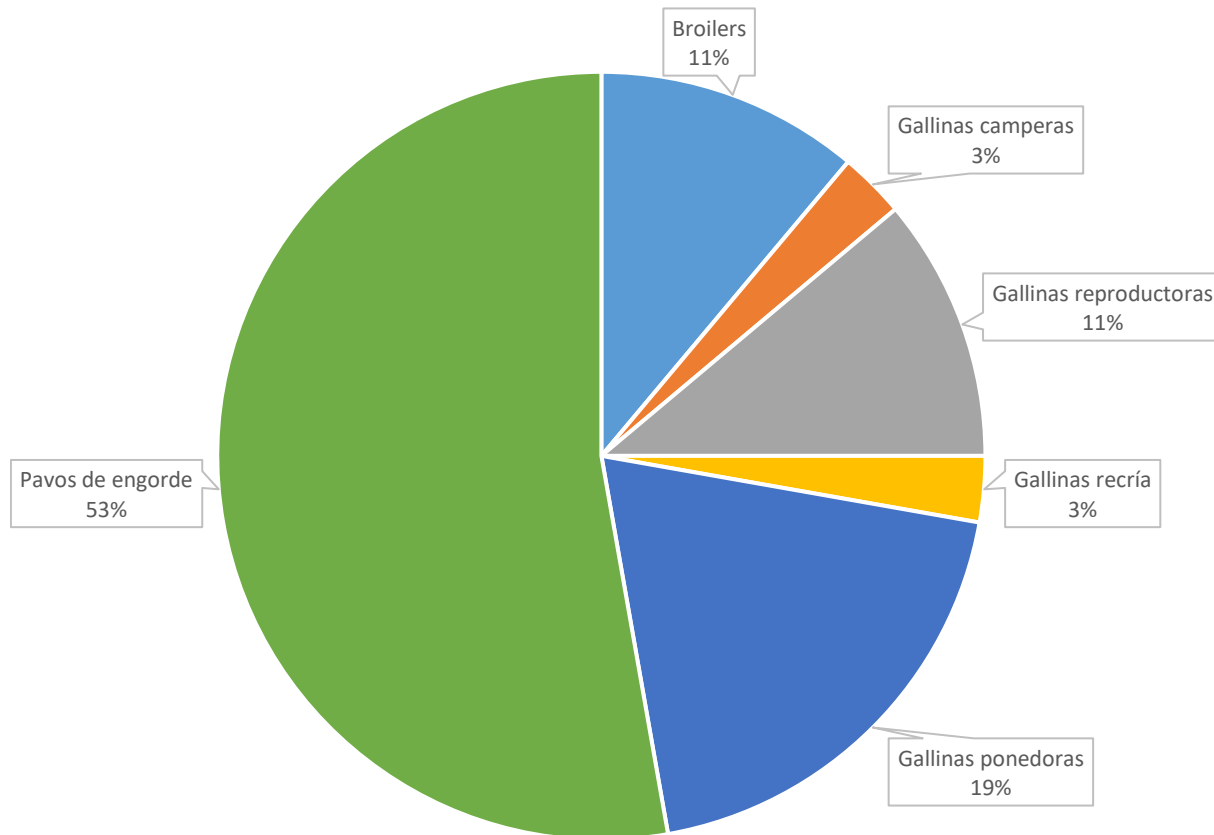
36 focos (27 en zonas de Anexo II o III)

35 en explotaciones cerradas

1.972.568 de aves muertas/sacrificadas

53% pavos de engorde

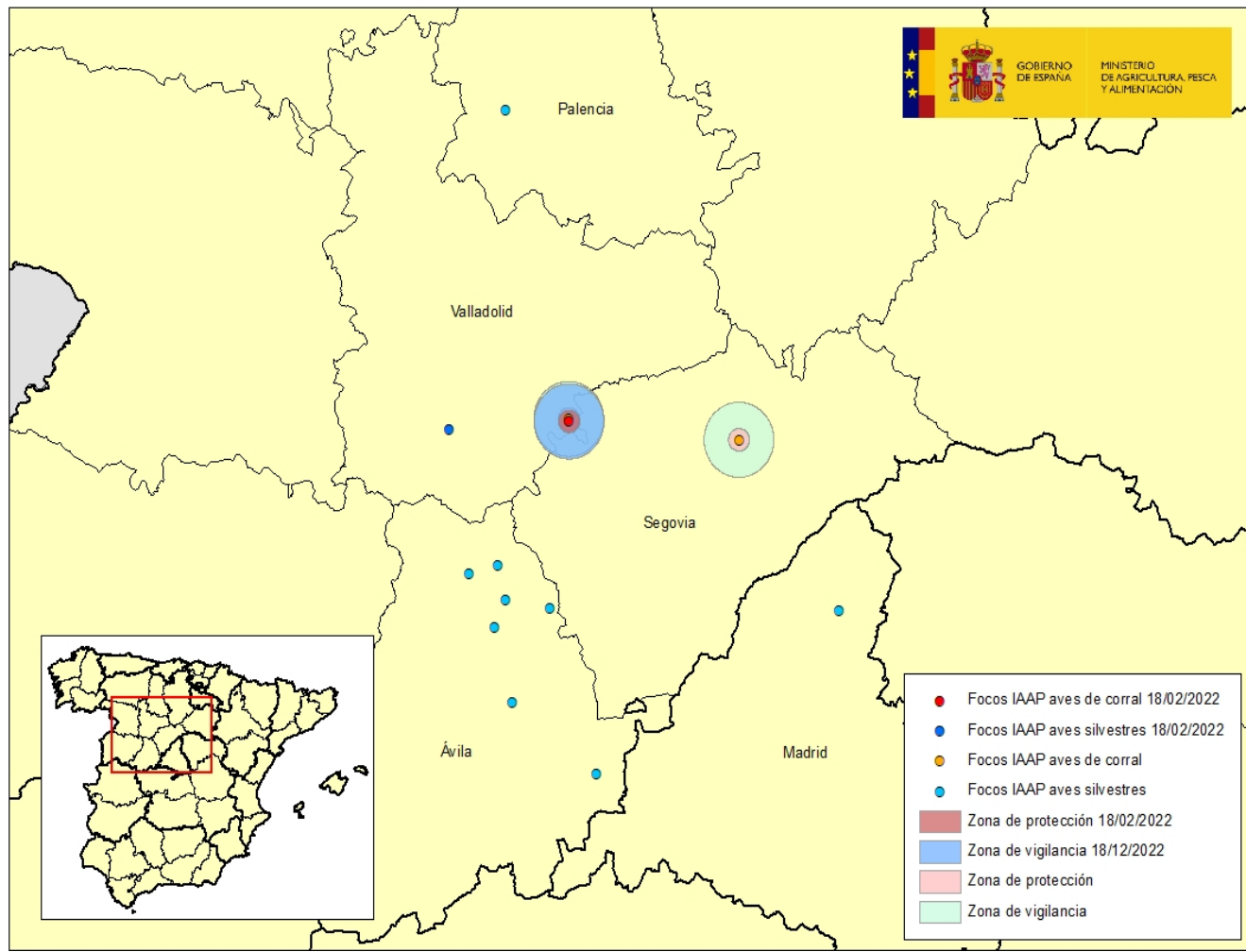
Especies afectadas



Castilla y León

Último foco 18 de febrero

Libres desde 16 abril



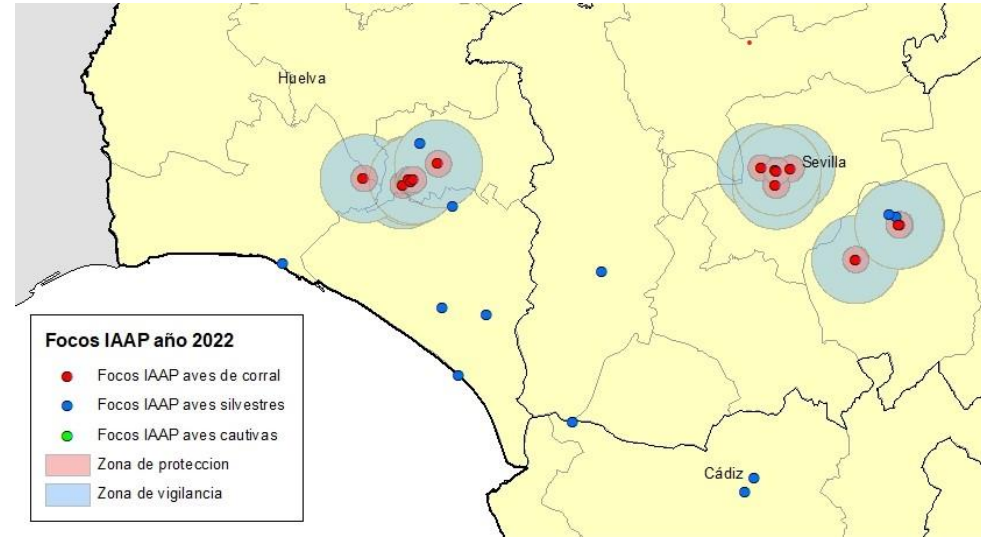
Segovia	<p>1 foco (18 enero)</p> <p>Explotación de pavos Fuentesrebollo</p>
Valladolid	<p>2 focos (9 y 18 febrero)</p> <p>Explotaciones de ponedoras en Íscar 500 m distancia</p>



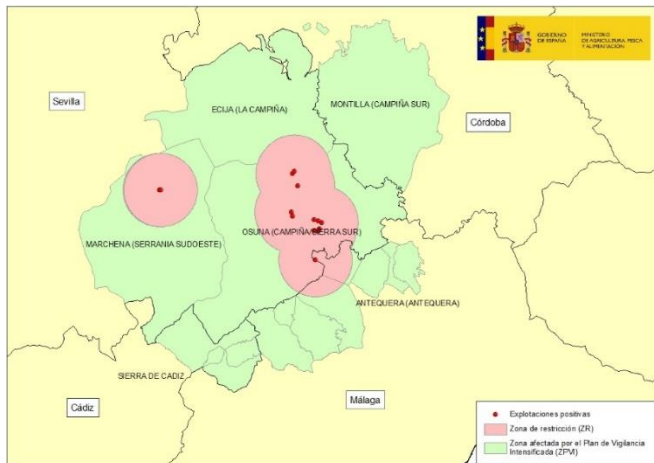
Andalucía- Huelva y Sevilla (febrero-marzo)

Libre el 2 de mayo

Huelva	<p>6 focos (2-21 febrero). 1 broilers en Villarrasa 4 pavos de engorde en Niebla 1 pavos de enforde en Trigueros</p>	<p>83 % pavos de engorde 17 % broilers</p>
---------------	--	---



Sevilla (Carmona)	<p>5 focos (10-18 febrero) 2 pavos de engorde en Carmona 1 recría en Carmona 1 ponedoras en Carmona 1 camperas en El Viso de Alcor</p>	<p>40 % pavos de engorde 20 % recría 20 % ponedoras 20 % camperas</p>
--------------------------	---	--



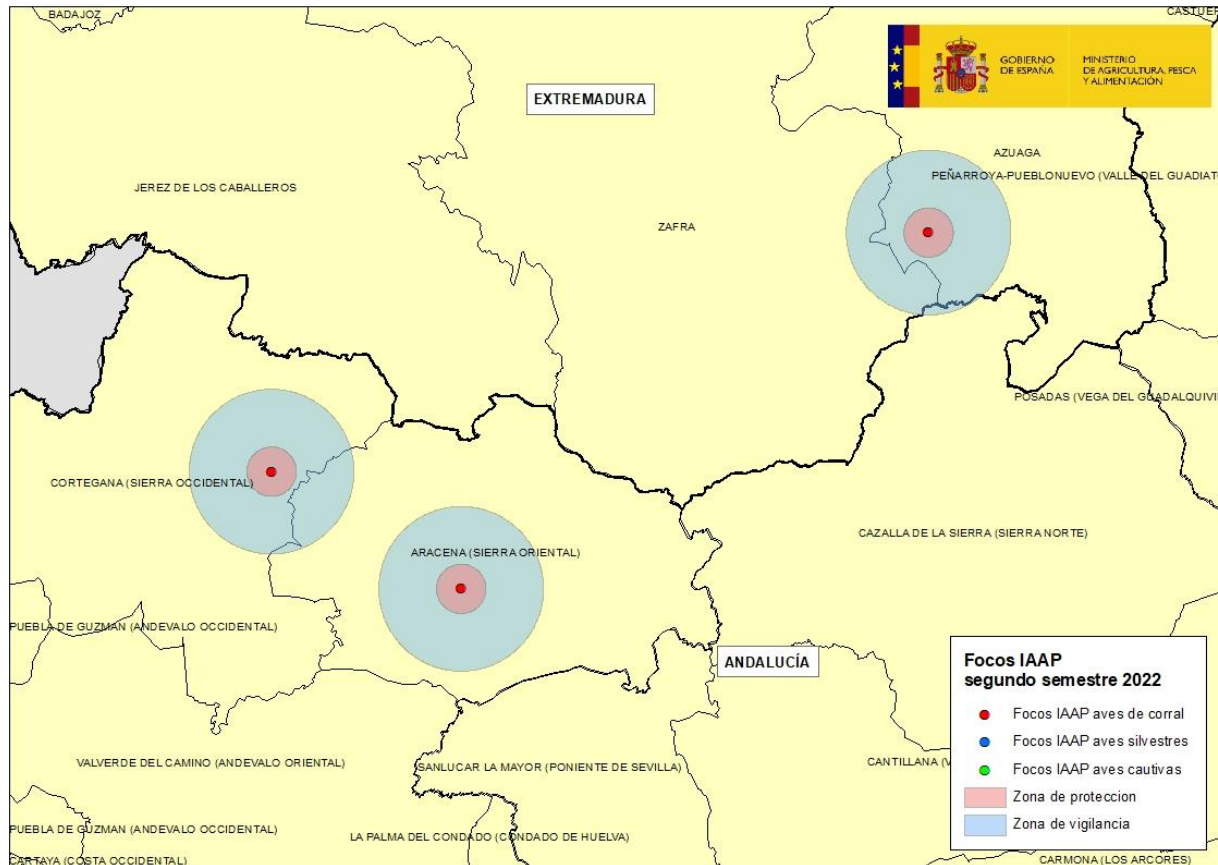
Sevilla Cluster (Osuna-Écija) + Marchena	<p>16 focos (14 febrero-16 marzo)</p> <ul style="list-style-type: none"> - Écija: 2 pavos de engorde y 1 gallinas reproductoras pesadas; - Osuna: 7 pavos engorde, 3 gallinas reproductoras y 1 broilers) - Marchena: 2 gallinas ponedoras 	<p>53% pavos engorde 27% reproductoras 13% broilers 7 % ponedoras</p>
---	--	--

Focos aves de corral Andalucía- Extremadura (agosto-septiembre)

HUELVA (9 y 19 de agosto)

15.000 pavos de engorde La Nava- Huelva
 3 explotaciones comerciales radios
 16 septiembre levantamiento medidas

34.000 broilers en Aracena- Huelva
 12 explotaciones comerciales en ZR
 22 de septiembre levantamiento medidas

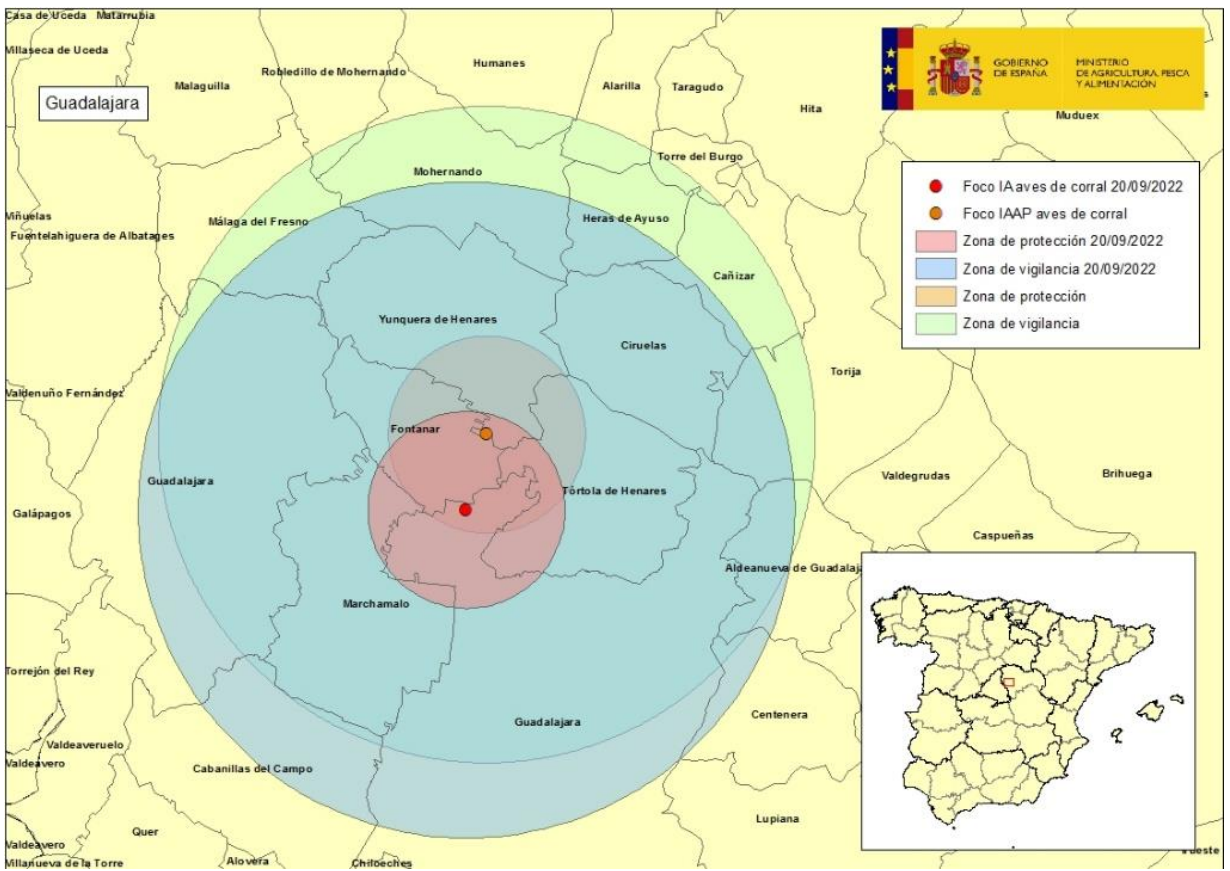


BADAJOZ (1 de septiembre)

5.000 pavos de engorde, Ahillones- Badajoz
 3 explotaciones comerciales en ZR
 2 de octubre levantamiento medidas

Focos Guadalajara (septiembre)

12 Y 20 SEPTIEMBRE



610.000 y 150.000 ponedoras en Fontanar y Guadalajara
8 explotaciones comerciales en los radios
Levantamiento medidas 21 y 22 noviembre

Medidas en caso de foco de IA en aves de corral

Los SVO inmediatamente adoptan las medidas del Reglamento 2020/687:

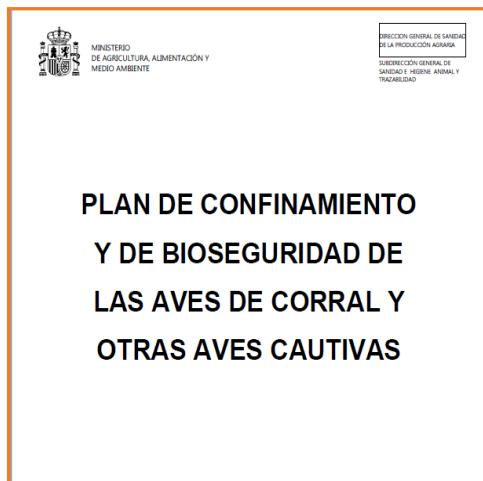
- Inmovilización de la granja afectada desde la sospecha.
- Encuesta epidemiológica para trazar posible origen del virus y granjas en riesgo debido a movimientos de animales, personas y vehículos.
*Contacto silvestres, proximidad geográfica zona de alta densidad, mismo propietario, mismo operador (vehículos, personal,..)
- Censado oficial y sacrificio. Eliminación y destrucción de cadáveres, pienso, yacija, paja. Envío a planta /Enterramiento, previa autorización medio ambiente.
- Establecimiento de ZP y ZV (3 km y 10 km alrededor del foco). Visita de SVO
- Limpieza y desinfección preliminar y final



PROTOS DE BIOSEGURIDAD

- En caso de brote de IAAP en aves de corral o aves silvestres: todas las aves de corral u otras aves en un radio de 3 km deben ser confinadas, o aisladas del contacto con aves silvestres

-En caso de alto riesgo de introducción del virus de las aves silvestres a las aves de corral Se adoptará temporalmente el confinamiento de los animales, o el aislamiento del contacto con las aves silvestres



- Confinamiento → ¡No siempre es posible!

Otras medidas a aplicar

- Atención a vallado y ventanas
- Almacenar el pienso en lugares a prueba de aves silvestres
- Tratamiento del agua
- Los equipos de la explotación deben evitar el contacto con las aves silvestres



- Comunicación constante: actualización situación.

“Protocolo de actuación para trabajadores y personas expuestas a animales infectados por virus de gripe con potencial pandémico (2017)”: Protocolo Trabajadores Gripe Aviar (sanidad.gob.es), y Protocolo para la prevención, detección precoz y control de la gripe aviar”(marzo 2022): Protocolo Trabajadores Gripe Aviar (sanidad.gob.es)

- Formación de trabajadores, equipos de protección individual, reducir la exposición,..

EVALUACIÓN RÁPIDA DE RIESGO (enero y octubre de 2022), participación MAPA:
https://www.sanidad.gob.es/profesionales/saludPublica/ccayes/alertasActual/docs/20221004_ERR_Gripe_aviar.pdf

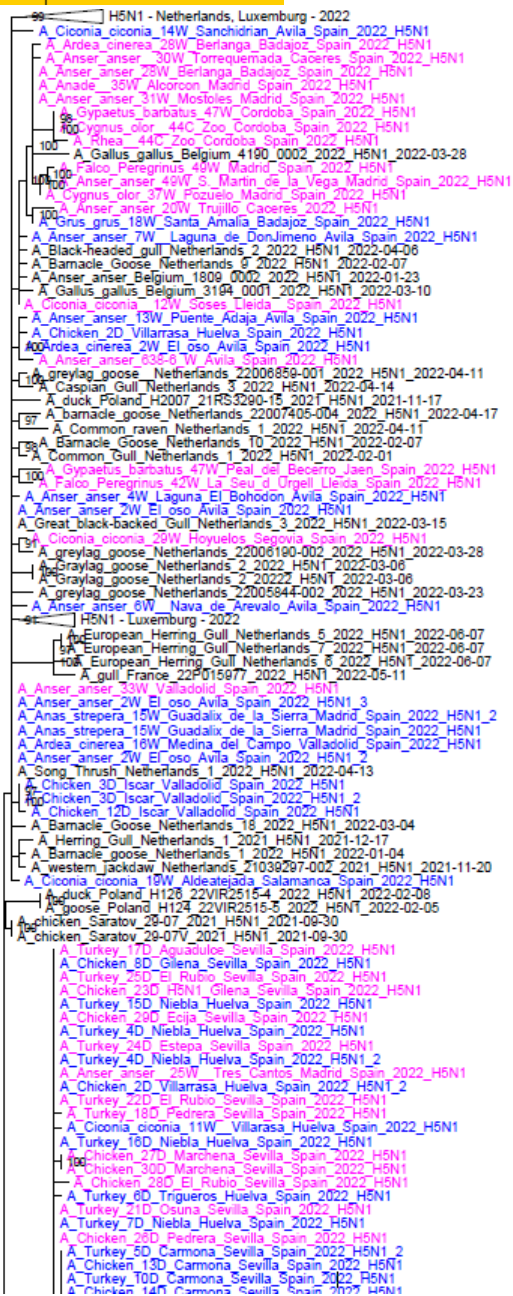
- Evaluación del riesgo y recomendaciones:

- **Minimizar la exposición** en los entornos en los que se produce un contacto más estrecho entre personas y aves.
- **Recomendación vacunación gripe estacional** a personas con posible exposición
- **Reforzar** las medidas de **bioseguridad y protección**
- Seguimiento estricto de **cumplimiento de protocolos**





Secuenciación del virus



- Colaboración fluida entre nuestro LNR y el EURL
- Se envían los aislamientos de todos los casos
- Información importante a compartir
- Diferentes clusters identificados en los casos españoles:
 - Casos del noreste de España en aves silvestres (Cataluña) relacionados con aislados italianos;
 - Resto de brotes y casos relacionados con aislados del norte y centro de Europa (Holanda, Alemania, Dinamarca, Bélgica,..)



Plan vacunación en zoos y núcleos zoológicos

- Diseñado un plan nacional para vacunar con antelación en NZ
- Vacuna inactivada H5N2
- Especies protegidas y en peligro de extinción
- Alto riesgo -contacto con animales silvestres
- Bajo autorización regional y nacional. Comunicado a la COM
- Supervisado por veterinarios oficiales





Conclusiones



- Temporada 2021-2022 se ha detectado un número de focos, en su mayor parte H5N1, tanto en aves silvestres como domésticas, inusualmente elevado en toda Europa. Persistencia verano con altas temperaturas: Patrón endemicidad.
- Importancia de la comunicación inmediata de las sospechas (concienciación) y de la aplicación de normas de alta bioseguridad a todos los niveles.
- Importancia coordinación para actuación rápida y eficaz. Fortaleza sistema trazabilidad.
- Tenemos que estar preparados para el otoño/invierno que viene ya que, dada la evolución de la enfermedad durante el verano, será previsiblemente complicado.
- Posible aplicación de nuevas estrategias de vacunación en futuro.
- Especial importancia de sistemas de producción en zonas de elevada densidad. Focos de forma mayoritaria en explotaciones cerradas. Colaboración con el Sector clave para el éxito del control de la enfermedad.



Muchas Gracias