



# AgrInfo - Indicadores

## Enero 2008

El presente AgrInfo recoge los principales indicadores Agro-Económicos del sector agroalimentario al término del año 2007. La Renta Agraria por UTA ha crecido más de un 10% (primer aumento desde 2004) y la Producción de la Rama Agraria se ha incrementado un 7%. En el período Enero-Noviembre de 2007, la balanza comercial agroalimentaria presenta un saldo acumulado de 181 millones de euros, un 83% menor que en el mismo período de 2006. El valor de este saldo comenzó a descender en los meses de primavera y verano de 2007, para empezar a recuperarse a partir de septiembre. Ha tenido lugar un aumento del valor importado de maíz, soja, leche o carne de vacuno; mientras que las exportaciones de sectores como las frutas y hortalizas, o la industria alimentaria en general, se han mantenido estables. Durante el segundo semestre de 2007 las cotizaciones del euro frente al dólar y del petróleo han sufrido un repunte. Crecen los gastos reales en alimentación de los hogares españoles y disminuye su participación relativa en el gasto total.

### Repunte del diferencial de precios de los alimentos con la UE

El IPC general se ha mantenido estable en los primeros meses de 2007, repuntando a partir del mes de agosto y manteniendo una tendencia alcista hasta finales de año. En ese mismo período, los índices de precios de los alimentos elaborados y no elaborados han sufrido un incremento mayor que el del índice general. En el resto de la UE se observa este mismo comportamiento. Las pendientes de las curvas del IPC armonizado general y de alimentos también son positivas en el último cuatrimestre. La convergencia del IPC armonizado de España con el del resto de la UE se ha desviado en los últimos meses de 2007, presentando un diferencial positivo creciente.

### ÍNDICE:

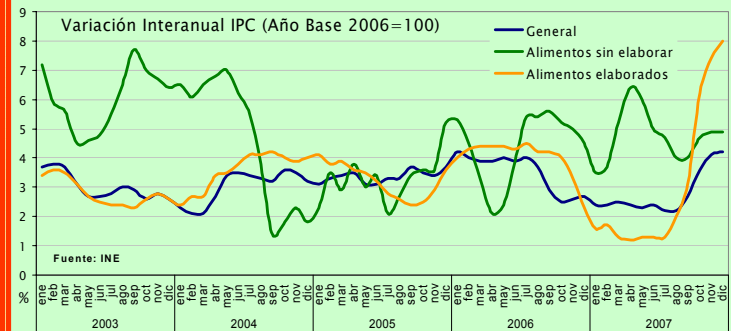
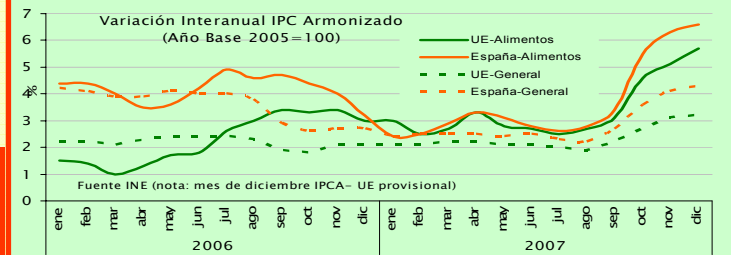
1. Macromagnitudes
2. Empleo
3. Precios
4. Comercio Exterior
5. Producción
6. Mercados Internacionales
7. Política Agraria
8. Industria y Distribución
9. Consumo
10. Indicadores Pesca

**TENDENCIAS 2007 s/ 2006**  
**Renta Real Agraria por UTA**  
 2007: 20.310 euros (+10,4%)

**IPC armonizado alimentos**  
 Dic.07: Esp. +6,6% UE +5,7%

**Balanza comercial agroaliment.**  
 (Valor acumulado enero-nov. 2007 y % diferencia respecto mismo período 06)  
 Exports: 22.779 mill € (+ 7,5 %)  
 Imports: 22.598 mill € (+12,4 %)  
 Saldo: 181 millones € (-83,4 %)

**Precios internacionales Dic.07**  
 Crudo Brent: 91,2\$/bar (+47%)  
 Trigo HRW: 381 \$/t (+75%)



## 1. MACROMAGNITUDES

MACROMAGNITUDES AGRARIAS	2004	2005	2006 (A)	2007 (E)	Var 2007/06	
(precios básicos)					Interanual	Contribución
<b>A- PRODUCCIÓN RAMA AGRARIA</b>	<b>41624</b>	<b>39599</b>	<b>37327</b>	<b>39958</b>	<b>7,0%</b>	<b>11,53%</b>
<b>PRODUCCIÓN VEGETAL</b>	<b>26667</b>	<b>24100</b>	<b>21742</b>	<b>24306</b>	<b>11,8%</b>	<b>11,24%</b>
Subv a los prod.: Pago Acoplado		2549	983	666	-32,2%	-1,39%
Valor a Precios del productor		21551	20759	23640	13,9%	12,63%
<b>PRODUCCIÓN ANIMAL</b>	<b>13415</b>	<b>13968</b>	<b>14065</b>	<b>14098</b>	<b>0,2%</b>	<b>0,15%</b>
Subv a los prod.: Pago Acoplado		1308	653	465	-28,8%	-0,82%
Valor a Precios del productor			13412	13633	<b>1,7%</b>	<b>0,97%</b>
<b>SERVICIOS Y ACTIVIDADES NO AGRARIAS NO SEPARABLES</b>	<b>1542</b>	<b>1531</b>	<b>1520</b>	<b>1553</b>	<b>2,1%</b>	<b>0,14%</b>
<b>B- CONSUMOS INTERMEDIOS</b>	<b>15092</b>	<b>15062</b>	<b>15167</b>	<b>16230</b>	<b>7,0%</b>	<b>-4,66%</b>
Energía y Lubricantes	1243	1467	1564	1529	-2,3%	0,16%
Otros Consumos Intermedios	13849	13595	13603	14701	8,1%	-4,81%
<b>C=(A-B) VALOR AÑADIDO BRUTO</b>	<b>26532</b>	<b>24537</b>	<b>22159</b>	<b>23728</b>	<b>7,1%</b>	<b>6,87%</b>
<b>D- AMORTIZACIONES</b>	<b>3511</b>	<b>3650</b>	<b>3833</b>	<b>4049</b>	<b>5,6%</b>	<b>-0,95%</b>
<b>E- OTRAS SUBVENCIONES</b>	<b>2568</b>	<b>2358</b>	<b>4665</b>	<b>5562</b>	<b>19,2%</b>	<b>3,93%</b>
Otras Subv de explotación		2358	2413	2172	-10,0%	-1,06%
<b>PAGO ÚNICO (*1)</b>			<b>2.253</b>	<b>3.390</b>	<b>50,5%</b>	<b>4,98%</b>
<b>F- OTROS IMPUESTOS</b>	<b>166</b>	<b>171</b>	<b>177</b>	<b>184</b>	<b>3,5%</b>	<b>-0,03%</b>
<b>G = (C - D + E - F) RENTA AGRARIA</b>	<b>25779</b>	<b>23074</b>	<b>22814</b>	<b>25057</b>	<b>9,8%</b>	<b>9,83%</b>
UTAS (miles)	1016	1017	973	939	-3,5%	3,59%
<b>H- Renta Agraria por UTA</b>	<b>25</b>	<b>23</b>	<b>23</b>	<b>27</b>	<b>13,8%</b>	<b>13,37%</b>
Deflactor PIB 2000=100	117,6	122,6	127,5	131,3	3,0%	-2,95%
<b>I- Renta Real Agraria/UTA (Base= 00)</b>	<b>21,6</b>	<b>18,50</b>	<b>18,40</b>	<b>20,31</b>	<b>10,4%</b>	<b>10,42%</b>

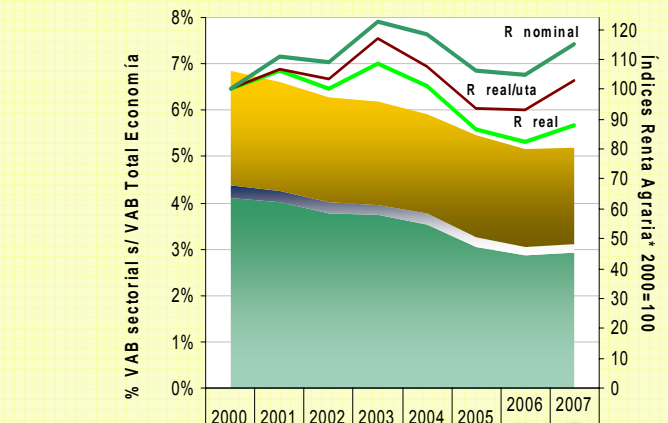
A,B,C,G en millones, H en miles (€ corrientes)  
 I en miles de € 2000

(Avance y 1ª Estimación diciembre 2007)

### MACROMAGNITUDES PESCA (SECTOR EXTRACTIVO)

(precios básicos)	2005 (A)
<b>VALOR AÑADIDO BRUTO</b>	<b>1575</b>
Renta (mill € corrientes)	<b>740</b>
Renta Real (mill €, base=00)	<b>604</b>
UTAS (miles)	<b>43</b>
Renta Real/UTA (Miles €)	<b>14</b>

(\*1). El Pago Único se puede abonar entre el 1 diciembre y el 30 junio, que corresponde con 2 años naturales distintos.



	2000	2001	2002	2003	2004	2005	2006 (A)	2007 (E)
VAB Ind Alimentaria	2,5%	2,4%	2,3%	2,2%	2,2%	2,2%	2,1%	2,1%
VAB Pesca	0,3%	0,2%	0,2%	0,2%	0,2%	0,2%	0,2%	0,2%
VAB Agrario*	4,1%	4,0%	3,8%	3,7%	3,5%	3,1%	2,9%	2,9%
Renta* Nominal	100,0	110,9	109,2	122,8	118,6	106,1	104,9	115,2
Renta* real/UTA	100,0	106,7	103,4	116,8	107,6	93,7	93,2	102,9
Renta* Real	100,0	106,4	100,4	108,4	100,9	86,6	82,3	87,7

(\*): Agricultura, ganadería, caza y selvicultura

Fuentes: SG. de Estadísticas Agroalim. (MAPA) e Instituto Nacional de Estadística

Unidad de Análisis y Prospectiva. [http://www.mapa.es/es/ministerio/pags/analisis\\_prospectiva/introduccion.htm](http://www.mapa.es/es/ministerio/pags/analisis_prospectiva/introduccion.htm)

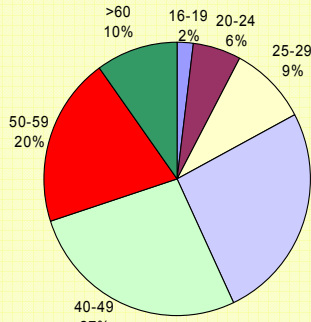
SUBSECRETARÍA. SG de Planificación Económica y Coordinación Institucional. MAPA

El contenido de esta hoja no refleja necesariamente la posición oficial del Ministerio de Agricultura, Pesca y Alimentación.

Para cualquier sugerencia e información complementaria dirigirse a: [uap@mapva.es](mailto:uap@mapva.es)

## 2. EMPLEO

### Población ocupada Sector de la Agricultura(\*) y Pesca 4º trimestre 2007 (Por edad)



Fuente EPA; INE  
(\*) El sector de la Agricultura incluye agricultura, ganadería, caza y selvicultura

### Evolución del empleo (millones de personas)

	1996	2006	2007	s/06
	4T	4T	4T	(%)
<b>Total todos los sectores</b>				
Ocupados	13,065	20,002	20,477	2,37%
A tiempo completo	12,080	17,628	18,094	2,64%
A tiempo parcial	0,975	2,374	2,383	0,38%
Tasa de paro	21,59%	7,66%	8,19%	0,53
<b>Sector Agrario</b>				
Ocupados	0,999	0,872	0,857	-1,72%
s/total todos sectores	7,65%	4,36%	4,19%	-4,00%
a tiempo completo	0,935	0,797	0,779	-2,26%
a tiempo parcial	0,064	0,075	0,078	4,00%
Tasa de Paro	19,17%	3,01%	2,04%	-0,97
<b>Sector Pesca</b>				
Ocupados	0,062	0,050	0,049	-2,00%
s/total todos sectores	0,47%	0,25%	0,24%	-4,27%
a tiempo completo	0,057	0,043	0,044	2,33%
a tiempo parcial	0,005	0,007	0,005	-28,57%
Tasa de Paro	12,68%	7,41%	9,26%	1,85
<b>Ind. Alimentaria</b>				
Ocupados	0,332	0,494	0,515	4,25%
s/total sectores	2,54%	2,47%	2,52%	1,83%
Tasa de paro	28,14%	3,89%	4,81%	0,91

Fuente: Encuesta de Población Activa (EPA) del INE

Las variaciones de porcentajes se expresan en diferencial de puntos

## 3. PRECIOS

### Índice de Precios de Consumo (%variación sobre mismo mes año anterior)

	2003		2004		2005		2006		2007				
	dic	dic	dic	dic	ago	sep	oct	nov	dic	dic	dic	dic	
<b>Nacional Base 2005</b>													
General	2,6	3,2	3,7	2,7	2,2	2,7	3,6	4,1	4,2				
Alimentos sin elaborar	6,4	1,8	5,2	4,5	4,0	4,0	4,7	4,9	4,9				
Alimentos elaborados	2,6	4,0	3,6	2,3	2,0	3,1	6,2	7,4	8,0				
Alimentos elab, bebidas y tabaco	2,7	4,1	3,8	2,2	2,8	3,7	6,1	7,0	7,4				
<b>Armonizado Base 2005</b>													
UE-Alimentos y bebidas no alcohólicas				3,0	2,7	3,1	4,6	5,1	5,7				
España-Alimentos y bebidas no alcohólicas				3,2	2,8	3,4	5,5	6,3	6,6				
UE-General				2,1	1,9	2,2	5,5	3,1	3,2				
España-General				2,7	2,2	2,7	3,6	4,1	4,3				

Fte.: INE

### Observatorio de precios (Datos a diciembre de 2007, selección de productos)

	Precio Origen			Cuota precio origen/precio destino (media 2 últimas campañas)	Precio Destino		
	(1) Media Campaña 07	(2) Media 2005/06	Var(1)/(2)		(1) Media Campaña 07	(2) Media 2005/06	Var(1)/(2)
<b>Limón</b>	0,48	0,13	255%	10%	1,53	1,36	13%
<b>Cebolla</b>	0,30	0,18	72%	20%	1,18	0,89	32%
<b>Huevos "clase M"</b>	0,72	0,51	41%	43%	1,24	1,20	3%
<b>Manzana "Golden"</b>	0,45	0,34	33%	27%	1,78	1,61	11%
<b>Sardina</b>	1,06	0,80	32%	23%	3,67	3,44	7%
<b>Calabacín</b>	0,43	0,54	-21%	30%	1,70	1,80	-6%
<b>Chiría</b>	2,26	2,78	-18%	30%	8,65	9,32	-7%
<b>Conejo "Granja"</b>	2,71	3,27	-17%	54%	5,84	6,08	-4%
<b>Merluza</b>	6,14	7,34	-16%	42%	17,93	17,43	3%
<b>Gallos</b>	4,67	5,36	-13%	44%	12,98	12,14	3%

Fuente: Observatorio de Precios (SG Planificación Econ y Coord Institucional- MAPA)

### Indices de precios percibidos (medias móviles anuales) año base 2000=100

	2.005	2.006	2.007	%var interanual oct-07	
<b>GENERAL</b>	109,9	108,9	109,4	112,3	2,6%
<b>Prod. Vegetales</b>	112,7	107,6	108,5	112,9	4,0%
<b>Prod. Agrícolas</b>	113,1	107,8	108,8	113,4	4,2%
<b>Cereales</b>	104,0	105,3	101,6	138,8	36,5%
<b>Tubérculos</b>	100,7	153,6	145,1	148,7	2,5%
<b>Cítricos</b>	110,4	80,4	90,6	79,5	-12,2%
<b>Frutas no cítricas</b>	134,2	121,7	123,3	138,9	12,7%
<b>Hortalizas</b>	120,4	106,7	104,2	111,2	6,7%
<b>Vino y Mosto</b>	63,4	61,9	61,7	64,9	5,2%
<b>Aceite de Oliva</b>	151,4	165,4	176,0	131,0	-25,5%
<b>Prod. Forestales</b>	95,7	93,0	93,6	93,9	0,3%
<b>Prod. Animales</b>	105,9	111,1	110,9	111,4	0,4%
<b>Vacuno</b>	102,8	117,2	115,3	117,5	1,9%
<b>Ovino</b>	119,2	112,1	120,8	104,5	-13,5%
<b>Porcino</b>	103,3	110,8	110,9	101,7	-8,3%
<b>Aves</b>	103,9	113,0	106,2	126,4	19,0%
<b>Conejo</b>	108,6	108,4	111,3	92,9	-16,5%
<b>Leche</b>	109,8	107,5	107,4	117,5	9,5%
<b>Huevos</b>	92,5	101,7	99,6	119,9	20,4%

Fuente: SG de Estadísticas Agroalimentarias (MAPA)

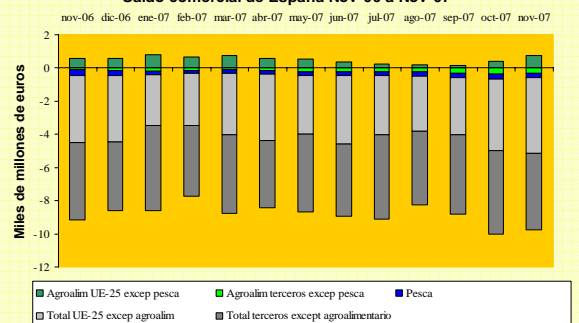
## 4. COMERCIO EXTERIOR

EVOLUCIÓN DEL COMERCIO EXTERIOR: total, agroalimentario y sectores seleccionados (millones de euros)		2.005		2.006		2.007		2002-06	
		En.-Nov.	Total anual	En.-Nov.	Total anual	En.-Nov.	Dif. (%) con En.-Nov. 2006	(media de cinco años)	
<b>1. Total del comercio exterior España</b>	Export.	141.906	155.005	155.334	169.872	167.283	7,69	148.638	
	Import.	212.731	232.954	238.625	259.559	256.400	7,45	212.261	
	Saldo	-70.825	-77.949	-83.291	-89.687	-89.117	▼ 6,99	-63.623	
<b>2. Sector Agroalimentario (3+4)</b>	Export.	19.914	22.015	21.191	23.275	22.779	7,49	21.590	
	Import.	19.796	21.753	20.100	21.984	22.598	12,43	20.186	
	Saldo	118	262	1.091	1.291	181	▼ 83,4	1.404	
<b>3. Sector Agrario Alim.</b>	Export.	17.995	19.922	19.085	20.986	20.526	7,55	19.477	
	Import.	15.593	17.098	15.398	16.833	17.798	15,59	15.609	
	Saldo	2.402	2.824	3.687	4.153	2.728	▼ 26,01	3.868	
<b>Cereales TARIC:10</b>	<b>Trigo</b>	Export.	35	39	100	108	144	44,00	128
	TARIC: 1001	Import.	854	956	646	698	634	-1,86	713
	Saldo	-819	-917	-546	-590	-490	▲ 10,26	-585	
<b>Maíz</b>	Export.	44	46	34	36	41	20,59	40	
	TARIC: 1005	Import.	531	572	507	590	1.056	108,28	403
	Saldo	-487	-526	-473	-554	-1.015	▼ 114,59	-363	
<b>Semillas Oleaginosas TARIC:12</b>	<b>Soja</b>	Export.	1	1	1	1	3	200,00	1
	TARIC: 1201	Import.	514	559	404	443	637	57,67	613
	Saldo	-513	-558	-403	-442	-634	▼ 57,32	-612	
<b>Frutas y Hortalizas frescas</b>	Export.	6.817	7.812	7.169	8.073	7.407	3,32	7.811	
	Import.	1.914	2.124	1.924	2.127	2.195	14,09	1.911	
	Saldo	4.903	5.688	5.245	5.946	5.212	▼ 0,63	5.900	
<b>Ind. Alimentaria</b>	Export.	10.388	11.914	11.074	12.735	11.971	8,10	10.999	
	Import.	10.435	11.972	10.617	12.250	11.939	12,45	10.779	
	Saldo	-47	-58	457	485	32	▼ 93,00	220	
<b>Torta de Soja</b>	Export.	35	41	37	40	32	-13,51	31	
	TARIC: 230400	Import.	569	618	598	662	712	19,06	620
	Saldo	-534	-577	-561	-622	-680	▼ 21,21	-589	
<b>Huevos</b>	Export.	75	84	93	102	106	13,98	89	
	TARIC: 0407	Import.	16	18	18	20	20	11,11	17
	Saldo	59	66	75	82	86	▲ 14,67	72	
<b>Leche</b>	Export.	85	92	79	90	125	58,23	111	
	TARIC: 0401	Import.	203	226	203	220	295	45,32	202
	Saldo	-118	-134	-124	-130	-170	▼ 37,10	-91	
<b>Carne de Vacuno</b>	Export.	349	380	334	358	287	-14,07	328	
	TARIC: 0201+0202	Import.	427	488	535	597	627	17,20	464
	Saldo	-78	-108	-201	-239	-340	▼ 69,15	-136	
<b>4. Sector Pesquero (fresco y transformado)</b>	Export.	1.919	2.093	2.106	2.289	2.253	6,98	2.113	
	Import.	4.203	4.655	4.702	5.151	4.800	2,08	4.577	
	Saldo	-2.284	-2.562	-2.596	-2.862	-2.547	▲ 1,89	-2.464	

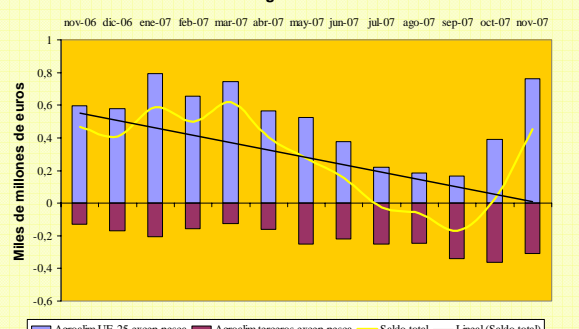
Fuente: Ministerio de Industria, Turismo y Comercio 2007 y elaboración propia S.G. Planificación Económica y Coordinación Institucional MAPA.

▼ La tendencia de este período es negativa respecto al período anterior  
▲ La tendencia de este período es positiva respecto al período anterior

### Saldo comercial de España Nov-06 a Nov-07



### Saldo comercio exterior agroalimentario Nov-06 a Nov-07



Fuentes: Ministerio de Industria, Turismo y Comercio;

Elaboración propia S.G. Planificación Económica y Coordinación Institucional. MAPA.



## 5. PRODUCCIÓN

Productos	PRODUCCIONES AGRICOLAS ( miles t.)							SUPERFICIES AGRICOLAS ( miles de has.)					
	2.003	2.004	2.005	2006 Provis. (*1)	2007 Avance (*2)	Var (%) 07/06	media 95 a 05	2.004	2.005	2.006	2.007	Var (%) 07/06	media 00 a 05
Cereales	21.170	24.849	14.241	19.325	24.064	24,5%	19.870	6.578	6.841	6.559	6.372	-2,9%	6.791
Trigo Duro	1.989	2.708	934	1.568	1.233	-21,4%	1.538	957	1.030	755	570	-24,5%	908
Trigo Blando	4.029	4.389	3.092	4.008	5.117	27,7%	3.999	1.191	1.319	1.290	1.319	2,2%	1.359
Cebada	8.694	10.640	4.626	8.318	11.598	39,4%	8.389	3.258	3.380	3.349	3.402	1,6%	3.136
Maíz	4.355	4.831	3.981	3.461	3.646	5,3%	4.131	484	422	379	363	-4,2%	463
Leguminosas	521	600	286	425	311	-26,8%	392	290	240	114	112	-1,8%	279
Patata	2.665	2.773	2.563	2.502	2.523	0,8%	3.151	78	71	59	63	6,8%	72
Remolacha	6.484	7.174	7.291	6.045	5.222	-13,6%	7.741	104	109	85	78	-8,2%	107
Algodón	295	351	344	141	116	-17,7%	307	85	83	61	62	1,6%	85
Girasol	763	820	381	607	703	15,8%	855	721	505	616	624	1,3%	727
Alfalfa	12.016	12.516	10.300	13.078	12.374	-5,4%	11.626	259	261	264	247	-6,4%	258
Hortalizas	13.194	13.751	13.896	12.190	12.250	0,5%	12.624	258	236	232	248	6,9%	207
Frutales	4.343	3.491	4.073	3.575	3.276	-8,4%	4.005	1.076	1.065	1.048	1.029	-1,8%	1.103
Cítricos	6.296	6.097	5.342	6.746	5.297	-21,5%	5.533	305	306	320	332	3,8%	299
Vino (mil HI)	42.462	42.804	41.119	43.659	41.235	-5,6%	34.665	1.153	1.149	1.135	1.157	1,9%	1.182
Aceite	1.449	957	820	1.055	1.220	15,6%	945	2.453	2.456	2.476	2.513	1,5%	2.425

Clase	PRODUCCIONES GANADERAS ( miles de t.) Sacrificio anual de ganado							CENSOS GANADEROS ( miles de anim.)					
	2.003	2.004	2.005	2.006	Ene.-Oct.2007	Var (%) 06/05	media 95 a 06	2.004	2.005	2.006	2007 Provis. (*3)	Var (%) 06/05	media 95 a 03
Bovino	706	713	715	670	533	-6,3%	648	6.653	6.464	6.184	6.462	-4,3%	6.130
Ovino	236	231	224	230	191	2,7%	227	22.736	22.749	22.452		-1,3%	23.812
Caprino	14	13	13	12	8	-7,7%	14	2.833	2.905	2.957		1,8%	2.900
Porcino	3.189	3.076	3.168	3.219	2.873	1,6%	2.856	24.895	24.884	26.218	26.804	5,4%	21.547
Aves	1.333	1.268	1.287	1.260	1.146	-2,1%	1.178	52.433	51.141				44.790

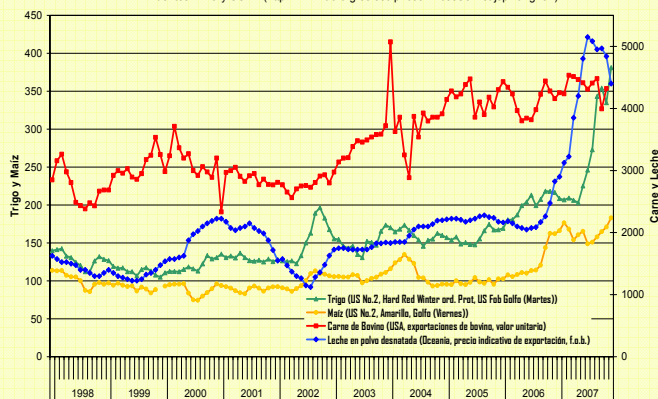
Fuente: S.G. de Estadísticas Agroalimentarias. Las variaciones expresadas en % se calculan para años naturales consecutivos.

(\*1): Período Enero—Diciembre 2006. (\*2): Avance del Mes de Noviembre 2007. (\*3): Encuesta Bovino Junio 2007, Porcino Abril 2007.

## 6. MERCADOS INTERNACIONALES

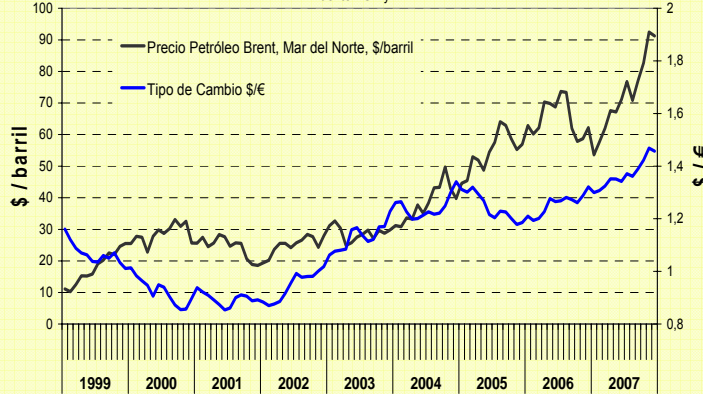
### Precios Internacionales: Medias mensuales (\$/t.)

Fuentes: FAO y USDA (<http://www.fao.org/es/esc/prices/PricesServlet.jsp?lang=en>)



### Tipo de Cambio \$/€y Precio del Barril de Petróleo

Fuente BCE y MEH



## 7. POLÍTICA AGRARIA

EVOLUCION DE LOS GASTOS FEOGA-GARANTIA. EJERCICIOS 2004 Y 2005	EJERCICIO 2004						EJERCICIO 2005					
	GASTOS GENERALES SOBRE CREDITOS DEL EJERCICIO (Nomenclatura 2005).Mill.€						GASTOS GENERALES SOBRE CREDITOS DEL EJERCICIO (Nomenclatura 2006 (*3)).Mill.€					
	ESPAÑA	UE-25	%	ESPAÑA	UE-25	%	ESPAÑA	UE-25	%	ESPAÑA	UE-25	%
<b>GASTOS ADMINISTRATIVOS</b>	<b>0,00</b>	<b>1,80</b>	<b>0,00</b>	<b>0,00</b>	<b>3,20</b>	<b>0,00</b>	-2,4	562,8	-0,4	-9,09	-133,30	6,82
Medidas de mercado sector cerealista	-5,40	364,00	-1,48	-3,10	665,64	-0,47	-0,5	-2,3	21,6	0,05	-0,70	-6,71
Arroz	39,20	180,10	21,77	123,20	436,24	28,24	10,4	274,1	3,8	5,59	185,20	3,02
Pagos directos cultivos herbáceos	1.819,90	16.962,80	10,73	1.832,30	17.145,76	10,69	53,8	228,8	23,5	50,00	249,20	20,06
Programas ayuda alimentaria	41,50	209,80	19,78	46,80	222,10	21,07	66,5	1.520,7	4,4	-4,07	455,50	-0,89
Azúcar	63,20	1.415,70	4,46	53,20	1.792,88	2,97	22,2	29,5	75,3	1,97	64,40	3,07
Aceite de oliva	1.021,60	2.372,40	43,06	1.028,50	2.311,31	44,50	220,1	935,1	23,5	0,73	20,00	3,67
Plantas textiles	193,10	851,00	22,69	226,30	972,49	23,27	358,3	1.371,6	26,1	349,77	1.249,90	27,98
Frutas y Hortalizas	462,60	1.577,40	29,33	485,90	1.748,37	27,79	526,4	1.487,1	35,4	464,26	1.453,10	31,95
Sector Vitivinícola	434,20	1.091,90	39,77	461,70	1.267,18	36,44	2,0	38,9	5,2	2,40	48,80	4,91
Tabaco	111,60	929,30	12,01	111,40	922,68	12,07	137,3	311,0	44,1	156,72	363,50	43,11
Otros productos vegetales y medidas	312,80	715,40	43,72	239,40	600,99	39,83	5,5	1.009,6	0,5	-16,20	638,20	-2,54
Ayudas directas de naturaleza horizontal	--	0,00	--	0,00	1.453,10	0,00	4,3	252,9	1,7	1,02	98,30	1,03
Recuperaciones	--	0,00	--	-19,90	-69,41	28,67	--	--	--	--	--	--
<b>PRODUCCION VEGETAL</b>	<b>4.494,30</b>	<b>26.669,80</b>	<b>16,85</b>	<b>4.585,70</b>	<b>29.469,33</b>	<b>15,56</b>	<b>1.403,5</b>	<b>8.066,7</b>	<b>17,4</b>	<b>1.013,83</b>	<b>4.865,90</b>	<b>20,84</b>
Leche y productos lácteos	63,70	2.264,70	2,81	95,00	2.755,13	3,45	--	15.947,5	0,0	3.294,00	30.369,10	10,85
Carne de vacuno	829,60	7.776,00	10,67	829,50	8.176,03	10,15	4.567,7	17.825,6	25,6	1.501,31	6.261,90	23,98
Carne de Ovino y caprino	419,60	1.469,50	28,55	510,70	1.837,30	27,80	55,1	315,8	17,4	74,59	434,00	17,19
Otros productos de origen animal	11,60	182,20	6,37	7,10	140,90	5,04	--	1,2	0,0	--	--	--
Recuperaciones	--	0,00	--	-3,30	-20,82	15,85	-6,4	-38,8	16,5	--	--	--
<b>AYUDAS DIRECTAS</b>	<b>4.616,4</b>	<b>34.051,3</b>	<b>13,6</b>	<b>4.869,90</b>	<b>37.065,00</b>	<b>13,14</b>						
Ayudas directas disociadas	--	15.947,50	0,0	--	--	--						
Otras ayudas directas	4.616,40	17.825,60	25,6	4.869,90	17.825,60	25,6						
Importes adicionales de ayuda	55,10	315,80	17,4	74,59	434,00	17,19						
Ayudas directas accesorias	--	1,20	0,0	--	--	--						
Recuperaciones	-6,40	-38,80	16,5	--	--	--						
<b>AYUDAS INDIRECTAS</b>	<b>4.616,4</b>	<b>34.051,3</b>	<b>13,6</b>	<b>4.869,90</b>	<b>37.065,00</b>	<b>13,14</b>						
AUDITORIA DE GASTOS AGRARIOS	-55,7	-245,8	22,7	--	--	--						
ESTRATEGIA POLITICA Y COORDINACION	--	6,4	0,0	--	--	--						
PESCA	8,3	25,8	32,2	--	--	--						
SANIDAD Y PROTECCION DE LOS CONSUMIDORES	--	268,6	0,0	--	--	--						
<b>Total sub-capítulo 1a</b>	<b>5.804,00</b>	<b>38.298,16</b>	<b>15,15</b>	<b>5.872,80</b>	<b>42.100,84</b>	<b>13,95</b>	<b>5.972,5</b>	<b>42.175,3</b>	<b>14,2</b>	<b>5.883,72</b>	<b>41.930,90</b>	<b>14,03</b>
Desarrollo Rural FEOGA-Garantía (*1)	512,10	4.749,00	10,78	533,90	4.914,75	10,86						
Inst.Transt.F.D.R:FEOGA-G.Nuevos EM (*2)	0,00	1.733,00	0,00	0,00	1.931,00	0,00						
<b>DESARROLLO RURAL</b>	<b>512,10</b>	<b>6.482,00</b>	<b>7,90</b>	<b>533,90</b>	<b>6.845,75</b>	<b>7,80</b>	<b>682,4</b>	<b>7.719,3</b>	<b>8,8</b>	<b>682,4</b>	<b>7.719,3</b>	<b>8,8</b>
Control de los gastos agrarios (1b)	3,20	-19,86	-16,11	-0,10	-18,41	0,54						
<b>Total sub-capítulo 1b</b>	<b>515,30</b>	<b>6.462,14</b>	<b>7,97</b>	<b>533,80</b>	<b>6.827,35</b>	<b>7,82</b>	<b>682,2</b>	<b>7.689,9</b>	<b>8,9</b>	<b>682,2</b>	<b>7.689,9</b>	<b>8,9</b>
<b>TOTAL SECCION FEOGA.GARANTIA</b>	<b>6.319,30</b>	<b>44.760,30</b>	<b>14,12</b>	<b>6.406,60</b>	<b>48.928,18</b>	<b>13,09</b>	<b>6.654,7</b>	<b>49.865,2</b>	<b>13,3</b>	<b>5.883,72</b>	<b>41.930,90</b>	<b>14,03</b>

(\*1). No se recogen gastos realizados por el Feoga-Orientación.

(\*2). Instrumento transitorio de financiación del Desarrollo Rural para los nuevos EEMM con cargo al Feoga-Garantía.

(\*3). La Nomenclatura de contabilización de gastos cambia en 2006, incluyendo un nuevo capítulo de ayudas directas. En dicho capítulo se recogen las nuevas ayudas directas disociadas de la reforma intermedia de la PAC.

(\*4). Ejercicio 2007. Los gastos de Desarrollo Rural con período de financiación 2007-2013 se hacen con cargo al FEADER.

(\*5). Ejercicio 2007. Datos provisionales suministrados por el FEAGA.

NOTA: El ejercicio financiero de los fondos agrícolas comienza el 16 de Octubre y finaliza el 15 de Octubre del año siguiente.

FUENTE: Ejercicios 2004 a 2006, Comisión Europea. Informes financieros del Feoga-Garantía (Anexos, Presupuestos); Ejercicio 2007: FEAGA.

## 8. INDUSTRIA Y DISTRIBUCIÓN

### Indicadores principales de la Industria de la Alimentación, Bebidas y Tabaco (Millones € a precios corrientes)

Indicadores	2005	2006	Var. (06/05%)	Media 2000-06
Importe Neto Cifra Negocios	88.543	90.590	2,31	78.886
Gastos de Personal	10.037	10.371	3,33	9.054
Ventas Netas de Productos	78.067	79.445	1,77	69.378
Consumo Materias Primas	44.019	44.425	0,92	39.420
Inversión en Activos Materiales	3.662	4.131	12,81	3.350
Inversión en Maquinaria	2.737	3.566	30,29	2.592

Fuente: Encuesta industrial de empresas (EIAE) del INE. Sec. Gral. de Agricultura y Alimentación. MAPA

### GASTOS REALES EN ALIMENTACIÓN. HOGARES ESPAÑOLES

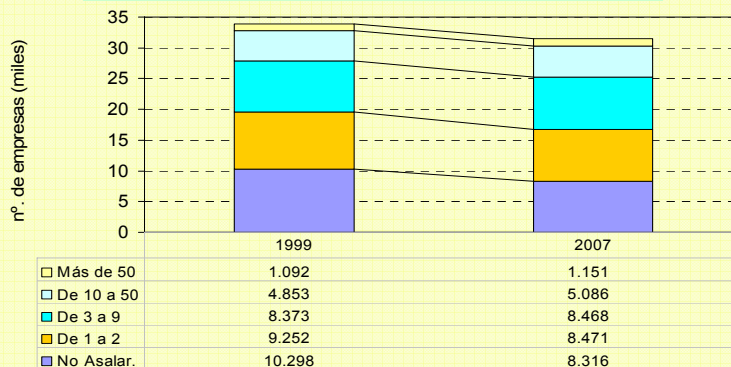
Millones €

Tipo Gasto	1.998	Participación	2.005	Participación	Var. 98-05
Alimentac.	45,1	26,34%	59,7	18,69%	32,37%
Resto	126,1	73,66%	259,7	81,31%	105,95%
<b>Total</b>	<b>171,2</b>	<b>100,00%</b>	<b>319,4</b>	<b>100,00%</b>	<b>86,57%</b>

Fuente: Encuesta Continua de Presupuestos Familiares. INE. Datos hasta 2005.

Nota: En 2006 cambia la metodología y periodicidad de la Encuesta.

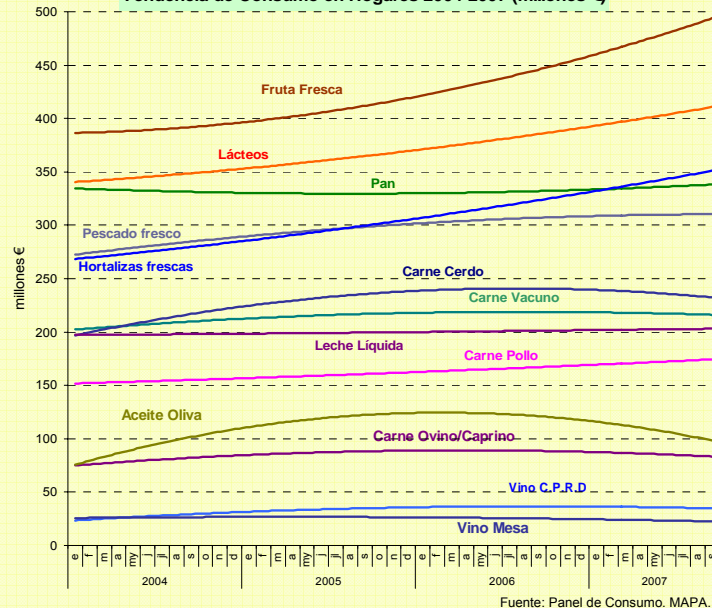
### Número Empresas de Productos Alimenticios y Bebidas según número de asalariados, 1999 - 2007



Fuente: Directorio Central de Empresas. INE.

## 9. CONSUMO

### Tendencia de Consumo en Hogares 2004-2007 (millones €)



Fuente: Panel de Consumo. MAPA.

	CONSUMO EN HOGARES (Total España)					
	Volumen (Millones kg,i,u)			Valor (Millones €)		
	Ene-Nov.06	Ene-Nov.07	% 07/06	Ene-Nov.06	Ene-Nov.07	% 07/06
Huevos	5.729,9	5.743,0	0,23	630,4	673,3	6,81
Fruta fresca	3.772,6	3.971,3	5,27	4.805,9	5.301,3	10,31
Leche	3.308,6	3.278,2	- 0,92	2.192,5	2.375,9	8,36
Hortalizas frescas	2.274,1	2.352,1	3,43	3.541,1	3.831,2	8,19
Agua mineral	2.064,2	2.147,6	4,04	400,0	452,8	13,18
Carne	1.966,7	2.004,3	1,91	12.102,9	12.637,6	4,42
Pan	1.766,0	1.776,1	0,57	3.702,0	3.797,7	2,58
Gaseosas, Refresc.	1.690,0	1.729,4	2,33	1.260,3	1.336,7	6,06
Der. Lácteos	1.325,1	1.410,4	6,44	4.174,8	4.511,2	8,06
Pesca	1.109,6	1.125,3	1,41	7.506,4	7.834,6	4,37
Patatas frescas	933,5	982,5	5,25	636,5	747,6	17,47
Cervezas	635,1	645,9	1,70	670,1	708,4	5,71
Frutas y hort. Transf.	529,2	535,9	1,27	964,9	1.041,2	7,90
Bollería, Pastelería	465,4	491,4	5,58	1.872,1	2.049,4	9,47
Zumos y néctares	450,6	472,7	4,90	363,4	407,7	12,20
Platos preparados	401,3	435,6	8,56	1.593,3	1.727,8	8,44
Ac.Oliva	365,9	384,9	5,20	1.447,8	1.161,5	- 19,78
Vino Mesa	275,3	246,7	- 10,38	275,1	258,5	- 6,05
Arroz	179,7	182,7	1,66	222,8	223,4	0,26
Azúcar	171,7	171,9	0,10	158,4	163,2	2,98
Ac.Girasol	153,9	154,3	0,25	129,5	140,4	8,45
Pastas	141,4	144,6	2,29	200,6	217,5	8,41
Legumbres	131,2	134,4	2,47	173,1	185,9	7,38
Chocolate, Cacao	113,5	120,9	6,47	591,4	675,0	14,13
Vino C.P.R.D	98,8	112,1	13,40	340,5	399,7	17,40
Frutos secos	99,5	100,3	0,83	551,6	552,7	0,21
Aceitunas	101,2	99,3	- 1,87	266,8	269,5	1,00
Salsas	72,3	77,2	6,78	202,2	227,6	12,56
Café, Infusiones	65,3	67,2	2,99	506,2	556,2	9,88
Margarina	27,5	29,6	7,59	76,5	87,7	14,75
Miel	20,6	18,0	- 12,54	98,9	90,1	- 8,95
<b>TOTAL ALIMENTACIÓN</b>	<b>25.846,8</b>	<b>26.563,9</b>	<b>2,77</b>	<b>53.202,7</b>	<b>56.336,7</b>	<b>5,89</b>

## 10. INDICADORES PESQUEROS

### NÚMERO DE BUQUES PESQUEROS Y POTENCIA TOTAL (CV)

#### Según Tipo de Pesca y Caladero. (31 - Diciembre - 2006)

Caladero		TIPO DE PESCA										Total	
		Cerqueros		Arrastreros		Rascos, volantas y otros		Palangeros		Artes menores		Nº Buques	Potencia (CV)
Por grandes zonas	Por censos	Nº Buques	Potencia (CV)	Nº Buques	Potencia (CV)	Nº Buques	Potencia (CV)	Nº Buques	Potencia (CV)	Nº Buques	Potencia (CV)	Nº Buques	Potencia (CV)
Aguas Caladero Nacional	Cantábrico-noroeste	331	108.441	133	58.833	93	14.093	104	15.661	6.156	141.023	6.817	338.050
	Mediterráneo	319	77.266	950	251.070			184	18.063	2.465	96.143	3.918	442.541
	Golfo de Cádiz	107	20.816	210	46.521					575	25.448	892	92.785
	Canarias	15	1.797							1.054	38.134	1.069	39.931
	cualquier zona (solo Palangre Superficie)							107	39.402			107	39.402
Total		772	208.319	1.293	356.424	93	14.093	395	73.125	10.250	300.747	12.803	952.708
Aguas fuera de Caladero Nacional	Atlántico, aguas comunitarias no españolas			143	79.777	77	45.913	26	8.829			246	134.519
	Atlántico norte			44	72.205							44	72.205
	Aguas internacionales y terceros países			122	112.926			7	1.677			129	114.603
	Aguas internacionales	33	149.923					106	72.073			139	221.996
Total		33	149.923	309	264.908	77	45.913	139	82.579	-	-	558	543.323
Total general		805	358.242	1.602	621.332	170	60.006	534	155.704	10.250	300.747	13.361	1.496.031

### CAPTURAS DE BUQUES ESPAÑOLES

Peso Vivo (t.) y Valor (miles €)

Según Año, Conservación, Destino y Grupo Principal (Taxonómico) de Especies

Conservación, destino y grupo de especies	2003		2004		2005		
	Peso vivo (t.)	Valor (miles €)	Peso vivo (t.)	Valor (miles €)	Peso vivo (t.)	Valor (miles €)	
Fresco, consumo humano	Peces	447.350	1.033.115	418.150	942.270	496.197	855.286
	Crustáceos	9.298	119.750	7.369	116.763	7.443	127.157
	Moluscos	25.207	96.933	32.028	113.212	33.569	123.658
	Otros	44	246				
	Total	481.898	1.250.044	457.547	1.172.245	537.209	1.106.101
Congelado y otros, consumo humano	Peces	338.370	359.427	274.532	522.013	201.075	350.940
	Crustáceos	10.110	69.879	7.582	61.654	6.177	79.464
	Moluscos	14.832	45.840	7.591	20.272	12.363	40.452
	Otros						
	Total	363.312	475.145	289.705	603.939	219.615	470.856
Total consumo humano	845.210	1.725.190	747.252	1.776.184	756.824	1.576.956	
Total consumo no humano			1.071	1.320	906	1.260	
Total general	845.210	1.725.190	748.323	1.777.504	757.730	1.578.216	

FUENTE: Subdirección General de Estadísticas Agroalimentarias del MAPA

### CAPTURAS DE BUQUES ESPAÑOLES.

Totales de Peso Vivo (t.) y Valor (miles €).

Según Año y Zona de Captura

Zona de Captura FAO	2004		2005	
	Peso vivo (t.)	Valor (miles €)	Peso vivo (t.)	Valor (miles €)
21 Atlántico Norte Occidental	22.828	47.271	20.844	59.611
27 Atlántico Norte Oriental	302.672	586.272	335.029	654.213
31 Atlántico Centro Occidental	1.585	1.677	2.411	3.394
34 Atlántico Centro Oriental	169.107	319.306	105.210	275.177
37 Mediterráneo	94.465	306.409	107.775	330.871
41 Atlántico Sur Occidental	35.109	57.307	74.412	108.236
47 Atlántico Sur Oriental	12.424	32.556	8.640	30.764
48 Antártico Oriental			199	372
<b>Total Atlántico</b>	<b>638.190</b>	<b>1.350.797</b>	<b>654.520</b>	<b>1.462.638</b>
51 Índico Occidental	81.436	330.403	67.499	61.056
57 Índico Oriental	5.305	13.628	1.339	3.940
58 Antártico Occidental	25	53	462	1.270
<b>Total Índico</b>	<b>86.766</b>	<b>344.084</b>	<b>69.300</b>	<b>66.266</b>
61 Pacífico Norte Occidental			537	847
71 Pacífico Norte Central	5	9		
77 Pacífico Centro Oriental	10.570	39.534	13.188	13.433
81 Pacífico Sur Occidental	1.421	3.769	761	2.995
87 Pacífico Sur Oriental	11.260	39.073	19.423	32.036
88 Antártico Central	111	239		
<b>Total Pacífico</b>	<b>23.367</b>	<b>82.623</b>	<b>33.909</b>	<b>49.311</b>
<b>Total general</b>	<b>748.323</b>	<b>1.777.504</b>	<b>757.729</b>	<b>1.578.215</b>

Fuente: Subdirección General de Estadísticas Agroalimentarias del MAPA.