

LA ALIMENTACIÓN MES A MES

JUNIO

2015

AVANCE DE DATOS PROVISIONALES
CALCULOS REALIZADOS A PARTIR DEL ULTIMO CENSO PUBLICADO POR EL INE



Madrid 2015



Aviso Legal: los contenidos de esta publicación podrán ser reutilizados, citando la fuente y la fecha, en su caso, de la última actualización



MINISTERIO DE AGRICULTURA, ALIMENTACIÓN Y MEDIO AMBIENTE

Edita:

© Ministerio de Agricultura, Alimentación y Medio Ambiente
Secretaría General Técnica
Centro de Publicaciones

Catálogo de Publicaciones de la Administración General del Estado:

<http://publicacionesoficiales.boe.es/>

NIPO: 280-15-095-7



GOBIERNO
DE ESPAÑA

MINISTERIO
DE AGRICULTURA, ALIMENTACIÓN
Y MEDIO AMBIENTE

METODOLOGÍA del Panel de Consumo Alimentario

El panel de consumo Alimentario se está desarrollando en el Ministerio de Agricultura, Alimentación y Medio Ambiente desde el año 1997 y su objetivo principal es el conocimiento de la demanda directa de alimentos en España, (consumo en hogares) para lo que se aplica la siguiente Metodología:

HOGARES:

Universo: Todos los hogares de la península, Baleares y Canarias, sin incluir Ceuta y Melilla (18.054.437 en 2014 y 18.304.544 en 2015).

El universo utilizado para el cálculo de los años 2014 y 2015 del siguiente informe ha sido actualizado con el nuevo censo 2011 establecido por el INE.

Muestra: 12.000 Hogares que apuntan diariamente sus compras con un lector óptico. La elección de esta muestra es al azar con un método bietápico. En la primera etapa se seleccionan los puntos de sondeo en función del tamaño de las poblaciones para cada una de las regiones. En la segunda, se selecciona a los colaboradores en cada uno de los puntos elegidos.

Consumo en el mes de Junio 2015

El consumo de alimentos durante el mes de Junio de 2015, descendió un -1,2% en relación al mismo mes del año anterior. Sin embargo debido al fuerte incremento del precio medio (+3,9%), el valor creció un +2,6% en este mes.

Durante el mes de Junio de 2015, los hogares redujeron la compra de Total Carne en un -1,2%, debido principalmente a una menor compra de Carne Congelada (-17,8%). El consumo de Carne Transformada permaneció estable +0,0%, y el consumo de Carne Fresca también permaneció relativamente estable en este mes -0,9%. Dentro de las variedades de Carne Fresca, existen varias tendencias antitéticas; si bien el consumo de Carne de Ovino/Carpino así como de Vacuno descienden (-4,9% respectivamente), la compra de Cerdo se intensifica un +2,5% y la compra de Pollo permanece estable en relación al mismo mes del año anterior +0,0%.

La compra de Productos de Pesca permanece estable -0,5% este mes (cayendo menos que el total Alimentación). Se intensifica y continúa creciendo la compra de Conservas de Pescado/Moluscos (+3,1%) en comparación con el mes de Junio del año 2014. Decece el consumo doméstico de Mariscos/Moluscos/Crustáceos en torno al -3,2%.

El consumo de Pescados Frescos experimentó sin embargo un leve incremento en este mes +0,7%, en contradicción con el descenso de consumo de Pescados Congelados -5,6%.

El consumo de Leche Líquida retrocedió un -1,5% durante Junio, sin embargo el consumo de T Derivados Lácteos presenta tendencia positiva en este mes +4,6%.

Retrocede de forma importante la compra de Azúcar -17,3%. El consumo de otras categorías básicas tales como Huevos -2,0%, Pan y Legumbres (-1,7% y -1,0% respectivamente) permanecen más estables en este mes, pese a que se evidencia un descenso en compra.

Significativo descenso presenta el consumo doméstico de Total Aceite (-7,5%) debido en cierta forma al significativo incremento de precio en este mes (+21,9%). Se registra una menor compra de su variedad Total Aceite de Oliva -12,9%, cuyo precio se incrementa un +30,6%, ya que la variedad de Aceite de Girasol presenta evolución positiva vs mismo mes del año anterior, con un incremento del +3,7%.

El sexto mes del año, no resultó ser positivo para el consumo de Patatas Frescas -14,0%, así como de algunas variedades de Hortalizas, tales como Cebollas -7,8%, Pimientos -5,1% y Judías Verdes -7,6%. Sin embargo se intensificó la compra de Lechugas/Esc/Endivias +6,0%. La compra de Tomates permaneció más estable en este mes +0,4%.

En relación a las Frutas, desciende el consumo de las mismas en términos generales -4,0% vs mismo mes del año 2014, si bien se intensifica el consumo de Mandarinas +114,6%; Limones +3,7%; Manzanas +0,6%; Albaricoques +9,5% así como de Sandía +6,4%.

Junio de 2015, resultó ser un buen mes para categorías como Cervezas +2,5%, y Sidras +18,8% así como Total Zumo y Néctar +5,5%. Sin embargo se reduce la compra de Bebidas Espirituosas -3,2%. Menor consumo también se evidencia en Vinos Tranquilos -18,6% debido a la mala performance de Espumosos/Cavas y Gasificados con un descenso del -7,0%. Sin embargo se intensifica durante Junio 2015 el consumo de Vinos Con I.G.P. (+1,9%) pese a su incremento de precio +10,3%.

Consumo en el año móvil de Julio de 2014 hasta Junio de 2015

A cierre de año móvil Junio 2015 decece el consumo de alimentación y bebidas un -2,0%, también lo hace el valor -1,6%. El precio medio permanece estable 0,4% durante los últimos doce meses.

Durante los últimos doce meses se redujo la ingesta por parte de los hogares españoles de Carne Congelada (-10,8%). También descendió el consumo de Carne Transformada un -5,9%. Sin embargo la compra de Carne Fresca permaneció más estable -0,8%; de hecho se intensificó la compra de Carne de Cerdo un +3,1% durante estos últimos doce meses.

La Carne de Pollo perdió presencia en el hogar (-1,4%, pese a caer menos que la media del mercado), reducción también por su parte en la compra de Carne de Vacuno y de Ovino/Caprino evolucionando de forma desfavorable en este periodo (-4,5% y -3,8% respectivamente).

Evolución negativa para Pescados Frescos -3,6% así como Pescados Congelados -5,7%. El consumo de Mariscos/Moluscos/Crustáceos también fue menor a cierre de año móvil Junio 2015, con un descenso en compra de -5,2%. Sin embargo continúa al alza la compra de Conservas de Pescados/moluscos con un incremento del +2,7%.

El consumo de Leche Líquida presenta estabilidad en estos meses -0,7%, así como T Derivados Lácteos +0,9%. Algo más pronunciada es la caída de categorías básicas de alimentación como son Legumbres -4,0%, Azúcar -4,1%, Pan -4,1% y Huevos -2,6%. Si bien evolucionan de forma favorable en estos meses algunos productos alimentarios como son Pastas +2,3%, Platos Preparados +2,5%, y Chocolates/Cacao/Suc +2,0%.

A cierre de año móvil Junio 2015, retrocedió el consumo de Total Aceite -8,4%, debido principalmente al descenso en compra de Aceite de Oliva -11,8% así como Total Aceite de Girasol -3,4%.

El consumo de Patatas Frescas así como de Hortalizas y Frutas no resultó ser mayor en estos últimos doce meses, ya que las tres categorías evolucionaron de forma desfavorable en este periodo con caídas del -4,9% en el caso de Patatas Frescas, del -5,7% en el caso de Hortalizas Frescas y de -4,4% en el caso de las Frutas Frescas.

Crece el consumo doméstico de Agua Envasada en los hogares +4,3%, también de Sidras +3,9%. La compra de Cervezas permaneció estable -0,9% al igual que la compra de Zumos y Néctares -0,5%. Evolución favorable para Vinos Tranquilos +2,4%.

	TAM JUNIO 2015	% Variación TAM Junio 2015 vs TAM Junio 2014	% Variación Marzo 2015 Vs Marzo 2014	% Variación Abril 2015 Vs Abril 2014	% Variación Mayo 2015 Vs Mayo 2014	% Variación Junio 2015 Vs Junio 2014
Volumen (Millones Kgs/Lts.)	29.424,90	-2,0%	-4,4%	-0,2%	-1,9%	-1,2%
Valor (Millones €)	66.555,20	-1,6%	-1,9%	2,5%	-0,3%	2,6%
Precio Medio	2,26	0,4%	2,5%	2,7%	1,7%	3,9%
Consumo x Capita	652,01	-2,2%	-5,7%	-1,6%	-3,3%	-2,6%
Gasto x Capita	1.474,74	-1,7%	-3,3%	1,1%	-1,6%	1,2%

TAM: Total Año Móvil Junio 2015, 1 de Julio de 2014 al 30 de Junio de 2015

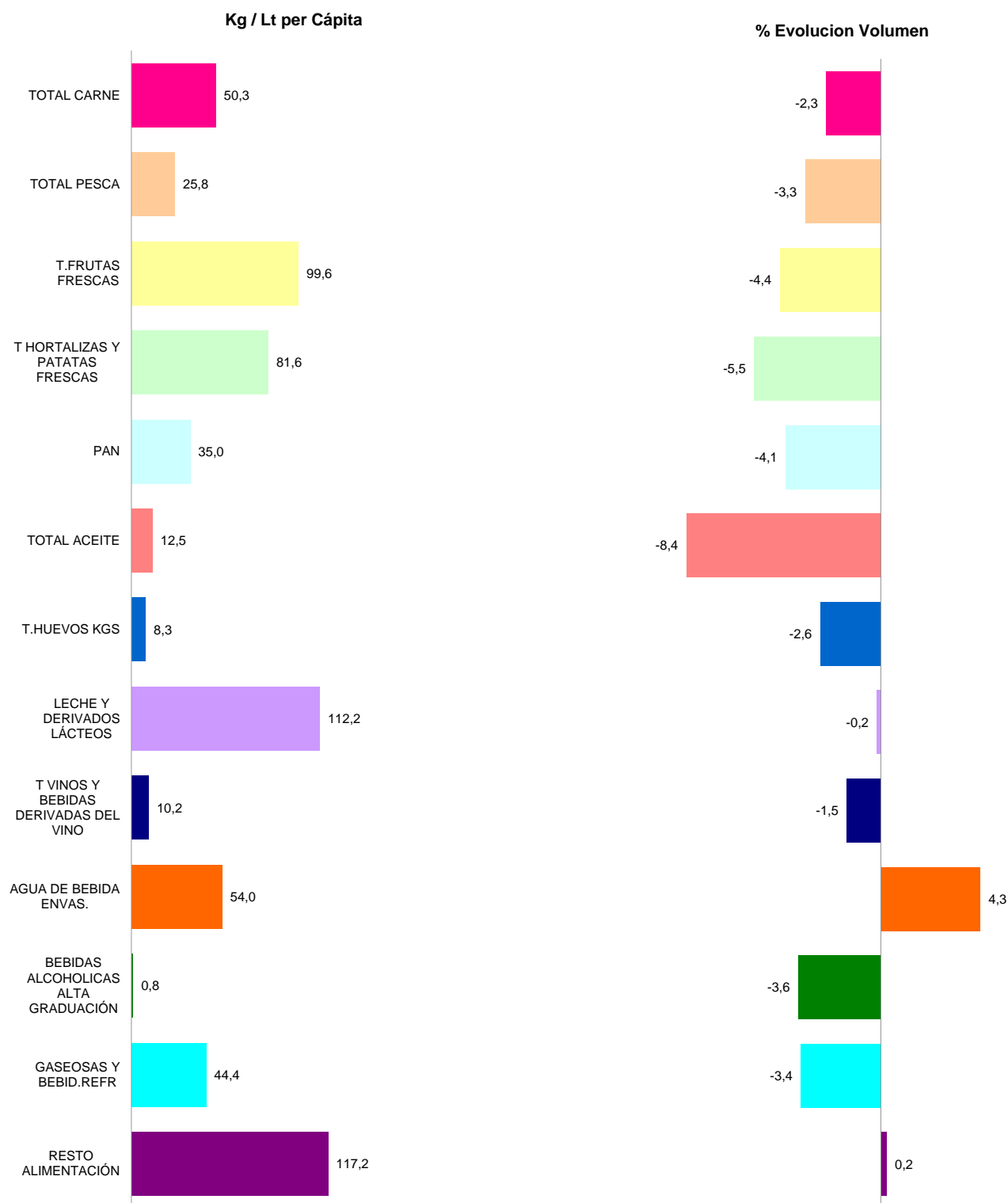
LA ALIMENTACIÓN MES A MES							
TAM JUNIO 2015							
HOGARES							
Productos	Cantidad (Millones de Kgs/ Lt)		Evolución	Valor (Millones de €)		Evolución	Kg / Lt per Cápita
	TAM JUNIO 2014	TAM JUNIO 2015	%15 Vs 14	TAM JUNIO 2014	TAM JUNIO 2015	%15 Vs 14	TAM JUNIO 2015
.TOTAL ALIMENTACION	30.040,4	29.424,9	-2,0	67.644,1	66.555,2	-1,6	652,0
TOTAL CARNE	2.324,8	2.270,2	-2,3	14.835,5	14.692,5	-1,0	50,30
TOTAL PESCA	1.204,6	1.165,3	-3,3	9.035,0	8.919,9	-1,3	25,82
T.FRUTAS FRESCAS	4.699,0	4.494,5	-4,4	6.254,0	5.912,5	-5,5	99,61
T HORTALIZAS Y PATATAS FRESCAS	3.893,2	3.680,2	-5,5	5.199,8	4.978,0	-4,3	81,55
PAN	1.647,9	1.580,3	-4,1	3.845,7	3.808,9	-1,0	35,01
TOTAL ACEITE	615,4	563,7	-8,4	1.484,5	1.332,8	-10,2	12,49
T.HUEVOS KGS	385,9	375,9	-2,6	858,7	813,7	-5,2	8,33
LECHE Y DERIVADOS LÁCTEOS	5.074,5	5.066,5	-0,2	8.354,7	8.337,2	-0,2	112,24
T VINOS Y BEBIDAS DERIVADAS DEL VINO	465,8	458,9	-1,5	1.079,0	1.073,3	-0,5	10,17
AGUA DE BEBIDA ENVAS.	2.338,8	2.439,2	4,3	484,4	501,1	3,5	54,04
BEBIDAS ALCOHOLICAS ALTA GRADUACIÓN	38,7	37,3	-3,6	393,5	386,1	-1,9	0,83
GASEOSAS Y BEBID.REFR	2.077,0	2.005,4	-3,4	1.620,6	1.560,6	-3,7	44,45
RESTO ALIMENTACIÓN	5.274,9	5.287,5	0,2	14.198,7	14.238,5	0,3	117,16

LA ALIMENTACIÓN MES A MES							
MES DE JUNIO							
HOGARES							
Productos	Cantidad (Millones de Kgs / Lt)		Evolucion	Valor (Millones de €)		Evolucion	Kg / Lt per Capita
	jun-14	jun-15	%15 Vs 14	jun-14	jun-15	%15 Vs 14	jun-15
.TOTAL ALIMENTACION	2.502,6	2.472,2	-1,2	5.268,2	5.406,9	2,6	54,4
TOTAL CARNE	174,3	172,2	-1,2	1.095,8	1.122,1	2,4	3,79
TOTAL PESCA	92,3	91,9	-0,5	672,3	690,3	2,7	2,02
T.FRUTAS FRESCAS	435,1	417,9	-4,0	575,7	602,5	4,6	9,20
T HORTALIZAS Y PATATAS FRESCAS	326,6	305,0	-6,6	399,6	411,1	2,9	6,71
PAN	128,2	126,0	-1,7	301,8	301,6	-0,1	2,77
TOTAL ACEITE	47,4	43,8	-7,5	101,3	114,3	12,8	0,96
T.HUEVOS KGS	30,9	30,3	-2,0	67,8	66,4	-2,0	0,67
LECHE Y DERIVADOS LÁCTEOS	408,4	411,2	0,7	685,3	701,1	2,3	9,05
T VINOS Y BEBIDAS DERIVADAS DEL VINO	40,2	40,0	-0,5	78,9	80,5	2,1	0,88
AGUA DE BEBIDA ENVAS.	203,8	224,4	10,1	41,9	46,8	11,8	4,94
BEBIDAS ALCOHOLICAS ALTA GRADUACIÓN	2,7	2,6	-3,2	27,2	26,8	-1,6	0,06
GASEOSAS Y BEBID.REFR	185,9	178,3	-4,1	143,4	140,7	-1,9	3,92
RESTO ALIMENTACIÓN	426,8	428,6	0,4	1.077,2	1.102,7	2,4	9,43

T Hortalizas y Patatas Frescas: incluye todas las hortalizas frescas y las patatas frescas
 Leche y Derivados Lácteos: incluye Leche Líquida, Preparados Lácteos, Total Otras Leches, Derivados Lácteos
 T Vinos y Bebidas Derivadas del Vino: Incluye, Vinos, Espumosos, Cava, Tinto de Verano, Sangría, Vermouth, resto.
 Bebidas Alcohólicas alta Graduación: incluye Brandy, Whisky, Ginebra, Ron, Anís, Bebidas Espirituosas
 Resto Alimentación: todos aquellos productos no desglosados.

TAM JUNIO 2015

TOTAL ALIMENTACIÓN (HOGAR)	
CONSUMO PER CÁPITA 652,01 Kg / Lt per Cápita	VOLUMEN EN LA CESTA DE LA COMPRA 29.424,9 Cantidad (Millones de Kgs/ Lt)



T Hortalizas y Patatas Frescas: incluye todas las hortalizas frescas y las patatas frescas

Leche y Derivados Lácteos =incluye Leche Líquida, Preparados Lácteos, Total Otras Leches, Derivados Lácteos

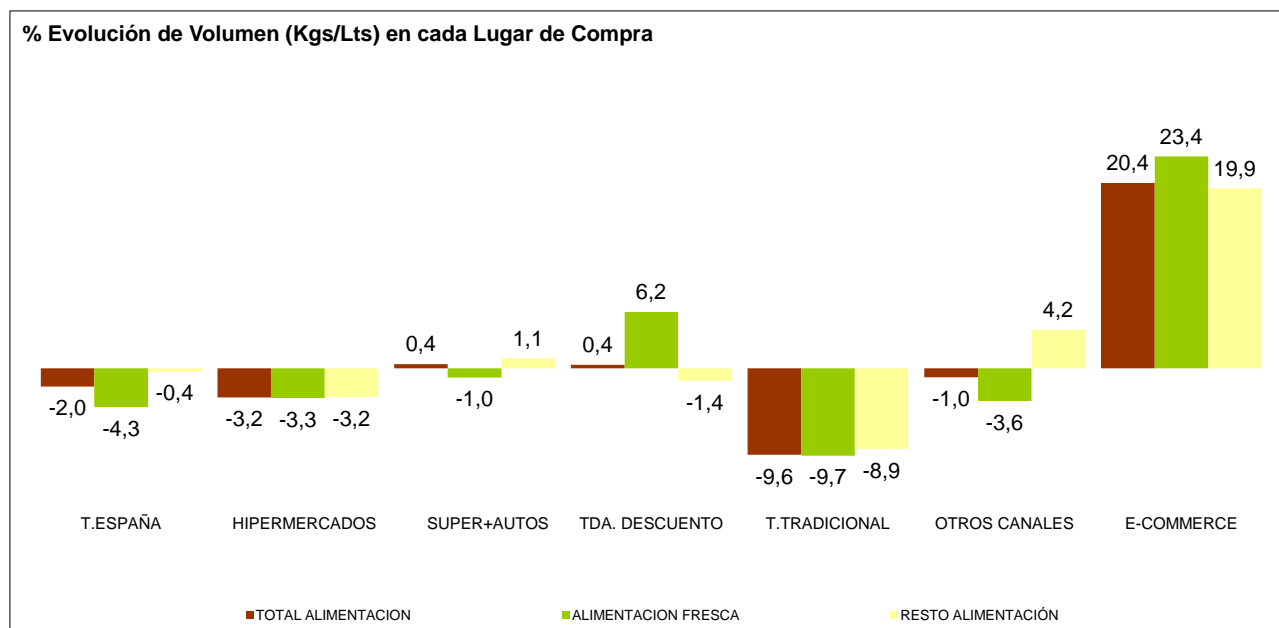
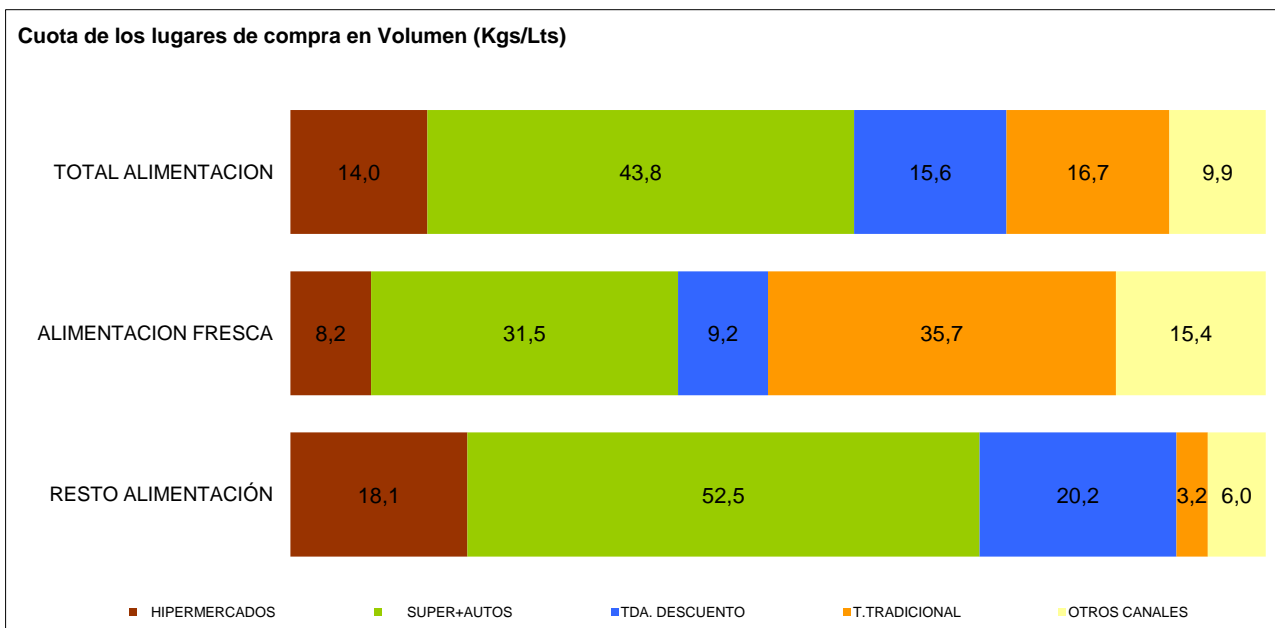
T Vinos y Bebidas Derivadas del Vino: Incluye, Vinos, Espumosos, Cava, Tinto de Verano, Sangría, Vermouth, resto.

Bebidas Alcohólicas alta Graduación: incluye Brandy, Whisky, Ginebra, Ron, Anís, Bebidas Espirituosas

Resto Alimentación: todos aquellos productos no desglosados.

CONSUMO ALIMENTARIO EN EL HOGAR

TAM JUNIO 2015



* El peso que representan las compras por INTERNET durante TAM JUNIO 2015 corresponde a 0,8%.

T. TRADICIONAL: Pescadería, Carnicería/Charcutería, Lechería, Herboristería, Tda Congelados, Mercados y Plazas, Panadería, Bar/bodega, Farmacia, Verdulería/Frutería y tiendas de alimentación/comestibles/ultramarcos.

OTROS CANALES: Economato/Coop, Venta Domicilio, Mercadillos, Autoconsumo, Compra Directa al productor, E-commerce, Resto Canales.

E-COMMERCE: Compras realizadas a través de internet. Este canal está incluido dentro de Otros Canales.

LA ALIMENTACIÓN MES A MES

TAM JUNIO 2015 Vs TAM JUNIO 2014

HOGARES

Productos	Cantidad (Millones de Kgs / Lt)		Evolucion	Valor (Millones de €)		Evolucion	Kg / Lt per Capita
	TAM JUNIO 2014	TAM JUNIO 2015	% 15 Vs 14	TAM JUNIO 2014	TAM JUNIO 2015	% 15 Vs 14	TAM JUNIO 2015
T.HUEVOS KGS	385,9	375,9	-2,6	858,7	813,7	-5,2	8,3
CARNE POLLO	637,0	628,0	-1,4	2.575,5	2.557,7	-0,7	13,9
CARNE CERDO	476,6	491,4	3,1	2.772,9	2.935,1	5,8	10,9
CARNE VACUNO	272,4	260,3	-4,5	2.485,0	2.395,8	-3,6	5,8
CARNE OVINO/CAPRINO	81,0	78,0	-3,8	803,4	819,8	2,0	1,7
CARNE TRANSFORMADA	557,3	524,2	-5,9	4.626,7	4.420,2	-4,5	11,6
RESTO CARNES CONG.	7,6	8,7	14,6	45,5	53,3	17,2	0,2
RESTO CARNE	300,6	288,4	-4,0	1.572,0	1.563,9	-0,5	6,4
PESCADOS	679,2	652,0	-4,0	4.660,2	4.594,9	-1,4	14,4
MARISCO/MOLUSCO/CRUS	331,7	314,3	-5,2	2.554,7	2.511,6	-1,7	7,0
CONS.PESCADO/MOLUSCO	193,8	198,9	2,7	1.820,0	1.813,4	-0,4	4,4
TOTAL LECHE LIQUIDA	3.312,4	3.290,0	-0,7	2.367,1	2.349,8	-0,7	72,9
TOTAL OTRAS LECHE	30,4	29,2	-3,8	234,6	208,3	-11,2	0,6
T DERIVADOS LACTEOS	1.731,8	1.747,3	0,9	5.753,0	5.779,1	0,5	38,7
PAN	1.647,9	1.580,3	-4,1	3.845,7	3.808,9	-1,0	35,0
BOLL.PAST.GALLET.CERE	616,6	619,4	0,4	2.761,0	2.789,8	1,0	13,7
CHOCOLATES/CACAOS/SUC	162,2	165,4	2,0	1.066,6	1.079,1	1,2	3,7
CAFES E INFUSIONES	80,5	78,0	-3,1	1.099,8	1.065,1	-3,2	1,7
ARROZ	174,7	173,2	-0,9	253,2	247,8	-2,2	3,8
TOTAL PASTAS	180,1	184,2	2,3	312,2	331,4	6,2	4,1
AZUCAR	192,4	184,5	-4,1	196,5	159,4	-18,9	4,1
LEGUMBRES	144,2	138,4	-4,0	244,9	233,9	-4,5	3,1
TOTAL ACEITE OLIVA	431,3	380,3	-11,8	1.249,8	1.110,3	-11,2	8,4
ACEITE DE GIRASOL	148,5	143,4	-3,4	186,6	171,3	-8,2	3,2
RESTO ACEITE	35,7	40,0	12,2	48,1	51,2	6,5	0,9
PATATAS FRESCAS	1.035,9	985,6	-4,9	767,3	601,2	-21,6	21,8
PATATAS CONGELADAS	43,8	42,2	-3,7	54,7	49,7	-9,1	0,9
PATATAS PROCESADAS	58,5	59,3	1,5	298,9	299,1	0,1	1,3
TOMATES	671,9	630,6	-6,1	880,7	886,1	0,6	14,0
RESTO HORTALIZAS FRESCAS	2.185,4	2.064,0	-5,6	3.551,9	3.490,7	-1,7	45,7
CITRICOS	1.310,0	1.310,8	0,1	1.280,1	1.299,3	1,5	29,0
RESTO FRUTAS FRESCAS	3.389,0	3.183,7	-6,1	4.974,0	4.613,2	-7,3	70,6
ACEITUNAS	114,7	113,5	-1,1	331,4	321,7	-2,9	2,5
FRUTOS SECOS	126,2	126,9	0,5	855,1	890,1	4,1	2,8
T.FRUTA&HORTA.TRANSF	587,7	596,4	1,5	1.245,7	1.248,7	0,2	13,2
PLATOS PREPARADOS	552,5	566,4	2,5	2.282,0	2.320,5	1,7	12,5
VINOS TRANQUILOS	134,2	137,4	2,4	492,7	520,1	5,6	3,0
ESPUM(INC CAVA)+GAS	23,7	23,7	-0,1	120,9	121,9	0,9	0,5
VINO SIN DOP/IGP	*	*	*	*	*	*	*
VINOS CON I.G.P.	13,3	11,9	-10,5	31,4	29,0	-7,5	0,3
CERVEZAS	821,3	813,7	-0,9	950,0	951,8	0,2	18,0
BEBIDAS ALCOHOLICAS ALTA GRADUACIÓN	38,7	37,3	-3,6	393,5	386,1	-1,9	0,8
TOTAL ZUMO Y NECTAR	464,3	461,8	-0,5	420,2	424,8	1,1	10,2
AGUA DE BEBIDA ENVAS.	2.338,8	2.439,2	4,3	484,4	501,1	3,5	54,0
GASEOSAS Y BEBID.REFR	2.077,0	2.005,4	-3,4	1.620,6	1.560,6	-3,7	44,4
OTROS PROD.EN PESO	41,3	40,4	-2,2	305,7	298,7	-2,3	0,9
OTROS PROD.EN VOLUMEN	175,4	191,1	8,9	236,3	253,3	7,2	4,2
.TOTAL ALIMENTACION	30.040,4	29.424,9	-2,0	67.644,1	66.555,2	-1,6	652,0

RESTO CARNE: incluye la carne de despojos, de pavo, de avestruz, carne congelada.....

T DERIVADOS LACTEOS: Incluye Preparados Lacteos y Derivados Lacteos

RESTO ACEITE: Incluye todos los aceites que no son de Oliva o Girasol

RESTO HORTALIZAS FRESCAS: incluye los ajos, las cebollas, las coles, los pepinos, verduras de hojas.....

CITRICOS: incluyen las Naranjas, Mandarinas y Limones

RESTO FRUTAS FRESCAS: incluyen los platanos, las fresas y fresones, el melon, la sandia, las uvas, el kiwi.....

BEBIDAS ESPIRITUOSAS: incluye el Brandy, Whisky, Ginebra, Ron, Anis, Otras Bebidas Espirituosas.

OTROS PRODUCTOS EN VOLUMEN

O. PRODUCTOS EN PESO: incluye la miel, los edulcorantes, bases pizzas y masas de hojaldre, harinas y semolas, encurtidos, sal, caldos.....

O. PRODUCTOS EN VOLUMEN: incluye la sidra, el vinagre, bebidas con vino, horchata, leche de distinta especie a la de vaca.....

* No se dispone de dato por cambio en la definición.

CONSUMO ALIMENTARIO EN EL HOGAR

	MILES de Kgs./Lts.			MILES de €			CONSUMO X	PENETRACION**
							CAPITA	
	TAM JUNIO 2014	TAM JUNIO 2015	% EVOL.	TAM JUNIO 2014	TAM JUNIO 2015	% EVOL.	TAM JUNIO 2015	TAM JUNIO 2015
TOTAL CARNE	2.324.837,05	2.270.248,70	-2,3%	14.835.467,55	14.692.504,23	-1,0%	50,30	97,40
CARNE FRESCA	1.699.879,70	1.685.679,04	-0,8%	9.913.982,61	10.003.391,73	0,9%	37,35	92,25
CARNE VACUNO	272.399,43	260.259,72	-4,5%	2.484.954,29	2.395.814,93	-3,6%	5,77	61,75
CARNE POLLO	636.954,12	627.974,40	-1,4%	2.575.498,44	2.557.699,59	-0,7%	13,91	78,73
CARNE OVINO/CAPRINO	81.017,67	77.955,22	-3,8%	803.429,48	819.784,72	2,0%	1,73	19,48
CARNE CERDO	476.582,96	491.390,90	3,1%	2.772.871,50	2.935.069,70	5,8%	10,89	74,92
CARNE CONGELADA	67.624,60	60.349,87	-10,8%	294.817,27	268.909,62	-8,8%	1,34	16,13
CARNE TRANSFORMADA	557.332,76	524.219,78	-5,9%	4.626.667,68	4.420.202,88	-4,5%	11,62	92,49
TOTAL PESCA	1.204.578,71	1.165.276,37	-3,3%	9.035.030,37	8.919.865,54	-1,3%	25,82	93,52
PESCADOS	679.155,66	652.048,35	-4,0%	4.660.248,31	4.594.913,14	-1,4%	14,45	79,65
PESCADOS FRESCOS	542.108,25	522.762,60	-3,6%	3.787.406,78	3.748.374,84	-1,0%	11,58	64,99
PESCADOS CONGELADOS	137.047,41	129.285,75	-5,7%	872.841,53	846.538,31	-3,0%	2,86	46,43
MARISCO/MOLUSCO/CRUS	331.657,14	314.285,14	-5,2%	2.554.748,32	2.511.577,81	-1,7%	6,97	59,84
CONS.PESCADO/MOLUSCO	193.765,91	198.942,88	2,7%	1.820.033,74	1.813.374,59	-0,4%	4,41	77,13
TOTAL LECHE LIQUIDA	3.312.372,44	3.290.014,97	-0,7%	2.367.086,52	2.349.815,73	-0,7%	72,88	84,11
LECHE ESTERILIZADA	3.196.195,20	3.180.510,00	-0,5%	2.271.973,70	2.258.602,90	-0,6%	70,46	83,13
LECHE PASTERIZADA	80.177,98	82.098,67	2,4%	69.292,90	70.806,93	2,2%	1,82	3,78
LECHE CRUDA	35.999,25	27.406,30	-23,9%	25.819,92	20.405,90	-21,0%	0,61	0,54
T DERIVADOS LACTEOS	1.731.770,96	1.747.282,42	0,9%	5.753.002,17	5.779.083,17	0,5%	38,71	*
YOGURT	440.699,99	438.631,62	-0,5%	797.943,75	785.930,76	-1,5%	9,72	69,23
BIFIDUS + LECHE FERMENTADAS	247.726,20	248.312,34	0,2%	783.014,03	780.086,12	-0,4%	5,50	*
QUESO	353.259,31	345.998,22	-2,1%	2.598.425,33	2.580.784,15	-0,7%	7,67	87,71
RESTO DERIVADOS LACTEOS	690.085,47	714.340,24	3,5%	1.573.619,06	1.632.282,14	3,7%	15,83	*
T.HUEVOS KGS	385.937,85	375.855,53	-2,6%	858.707,35	813.749,50	-5,2%	8,33	77,80
PAN	1.647.864,95	1.580.250,97	-4,1%	3.845.662,63	3.808.937,11	-1,0%	35,01	97,11
LEGUMBRES	144.226,76	138.400,51	-4,0%	244.948,98	233.912,61	-4,5%	3,07	40,05
AZUCAR	192.370,60	184.466,80	-4,1%	196.465,47	159.413,19	-18,9%	4,09	42,54
TOTAL ACEITE	615.399,32	563.720,70	-8,4%	1.484.502,15	1.332.842,48	-10,2%	12,49	42,54
TOTAL ACEITE OLIVA	431.255,29	380.329,72	-11,8%	1.249.812,17	1.110.288,96	-11,2%	12,49	60,98
ACEITE DE GIRASOL	148.476,59	143.383,19	-3,4%	186.582,78	171.323,74	-8,2%	8,43	47,17

T DERIVADOS LACTEOS: Incluye Preparados Lacteos y Derivados Lacteos
BIFIDUS + LECHE FERMENTADAS: INCLUEN LOS Yogures con Bifidus y las Otras Leches fermentadas
**Penetración promedio mensual de los últimos 12 meses

CONSUMO ALIMENTARIO EN EL HOGAR

	MILES de Kgs./Lts.			MILES de €			CONSUMO X	PENETRACION
							CAPITA	
	TAM JUNIO 2014	TAM JUNIO 2015	% EVOL.	TAM JUNIO 2014	TAM JUNIO 2015	% EVOL.	TAM JUNIO 2015	TAM JUNIO 2015
PATATAS FRESCAS	1.035.930,32	985.608,48	-4,9%	767.289,56	601.212,31	-21,6%	21,84	63,68
T.HORTALIZAS FRESCAS	2.857.243,63	2.694.631,88	-5,7%	4.432.543,49	4.376.747,73	-1,3%	59,71	95,90
TOMATES	671.886,10	630.603,04	-6,1%	880.688,03	886.064,63	0,6%	13,98	79,11
CEBOLLAS	345.804,79	333.128,95	-3,7%	348.827,35	332.945,18	-4,6%	7,38	66,11
LECHUGA/ESC./ENDIVIA	206.033,45	202.657,20	-1,6%	400.667,62	446.469,00	11,4%	4,49	62,84
PIMIENTOS	231.497,60	217.468,58	-6,1%	365.194,71	355.744,05	-2,6%	4,82	63,20
JUDIAS VERDES	116.472,99	104.256,26	-10,5%	288.824,44	282.365,80	-2,2%	2,31	33,88
COLES	85.267,73	81.665,68	-4,2%	87.016,55	82.450,31	-5,2%	1,81	18,94
T.FRUTAS FRESCAS	4.699.009,39	4.494.469,05	-4,4%	6.254.042,13	5.912.467,95	-5,5%	99,61	94,45
NARANJAS	905.891,48	916.969,50	1,2%	763.928,04	782.351,47	2,4%	20,27	51,55
MANDARINAS	300.541,50	287.328,74	-4,4%	364.175,61	359.228,74	-1,4%	6,36	37,25
LIMONES	103.572,61	106.509,65	2,8%	151.980,59	157.718,99	3,8%	2,36	36,19
PLATANOS	524.373,36	500.310,17	-4,6%	759.067,37	731.122,88	-3,7%	11,08	74,52
MANZANAS	483.863,40	504.348,82	4,2%	677.125,25	628.537,93	-7,2%	11,17	65,72
PERAS	272.012,49	270.665,21	-0,5%	382.122,28	355.553,44	-7,0%	6,00	49,73
MELOCOTONES	198.025,08	170.700,78	-13,8%	312.161,57	247.313,65	-20,8%	3,80	25,12
ALBARICOQUES	45.515,52	39.107,13	-14,1%	91.254,39	78.194,32	-14,3%	0,86	10,09
FRESAS/FRESON	133.711,64	112.191,89	-16,1%	280.985,05	273.855,44	-2,5%	2,47	26,12
MELON	412.281,92	382.547,16	-7,2%	381.938,44	344.680,84	-9,8%	8,51	30,10
SANDIA	422.696,85	374.358,31	-11,4%	304.563,97	278.019,48	-8,7%	8,31	23,17
CIRUELAS	65.508,33	76.131,95	16,2%	121.264,77	113.529,39	-6,4%	1,70	17,79
CEREZAS	85.948,00	65.902,53	-23,3%	239.054,54	196.301,52	-17,9%	1,46	14,97
UVAS	112.334,45	98.465,58	-12,3%	219.016,53	215.932,47	-1,4%	2,19	22,06
KIWI	146.239,64	136.335,90	-6,8%	346.306,14	352.498,25	1,8%	3,02	33,31
BEBIDAS DERIVADAS VI	*	*	*	*	*	*	*	*
TOTAL VINOS	*	*	*	*	*	*	*	*
T.VINOS SIN DOP/IGP	*	*	*	*	*	*	*	*
T.VINOS CON DOP+IGP	*	*	*	*	*	*	*	*
VINOS CON DOP	*	*	*	*	*	*	*	*
VINOS TRANQUILOS	134.152,41	137.351,56	2,4%	492.703,08	520.118,54	5,6%	3,04	19,81
ESPUM(INC CAVA)+GAS	23.740,47	23.716,66	-0,1%	120.877,88	121.942,27	0,9%	0,53	5,16
VINOS DE AGUJA	*	*	*	*	*	*	*	*
VINOS LICOROSOS	*	*	*	*	*	*	*	*
OTROS VINOS CON DOP	*	*	*	*	*	*	*	*
VINOS CON I.G.P.	13.295,33	11.896,90	-10,5%	31.358,78	29.006,68	-7,5%	0,26	2,36
CERVEZAS	821.291,81	813.670,03	-0,9%	950.028,31	951.800,52	0,2%	18,03	44,99
SIDRAS	13.262,01	13.779,42	3,9%	25.105,32	26.246,50	4,5%	0,31	3,32
BEBIDAS ESPIRITUOSAS	38.659,61	37.281,94	-3,6%	393.528,78	386.099,84	-1,9%	0,83	*
OTRA BEBIDA CON VINO	61.772,70	60.167,23	-2,6%	47.787,95	44.544,18	-6,8%	1,33	5,82
TOTAL ZUMO Y NECTAR	464.277,39	461.759,17	-0,5%	420.181,12	424.827,91	1,1%	10,23	43,46

BEBIDAS DERIVADAS DE VINO: incluye tinto de verano, sangría, vermut y resto.

BEBIDAS ESPIRITUOSAS: incluye el brandy, whisky, ginbra, ron, anís y otras bebidas espirituosas

* No se dispone de dato por cambio en la definición.

CONSUMO ALIMENTARIO EN EL HOGAR

Miles de Kilos/Litros	junio 14	julio 14	agosto 14	septiembre 14	octubre 14	noviembre 14	diciembre 14	enero 15	febrero 15	marzo 15	abril 15	mayo 15	junio 15
TOTAL CARNE	174.334	170.436	165.157	182.772	199.431	197.992	227.624	210.833	181.635	190.576	185.411	186.166	172.215
CARNE FRESCA	128.654	126.254	123.346	134.008	147.491	147.084	166.229	160.543	136.508	141.306	136.976	138.433	127.501
CARNE VACUNO	20.148	19.896	17.658	21.376	23.938	23.418	25.727	23.783	20.512	22.116	21.674	20.999	19.161
CARNE POLLO	49.622	48.825	48.400	51.275	56.641	55.460	52.562	57.920	49.329	53.601	51.632	52.716	49.614
CARNE OVINO/CAPRINO	5.214	4.586	5.355	4.932	5.407	5.361	16.027	7.585	5.070	5.757	6.315	6.603	4.958
CARNE CERDO	35.137	35.773	36.287	38.831	41.205	42.724	50.145	48.913	42.075	40.386	39.239	39.780	36.030
CARNE CONGELADA	5.326	4.747	4.447	5.228	5.707	5.021	6.149	5.699	4.229	4.881	5.067	4.800	4.377
CARNE TRANSFORMADA	40.354	39.436	37.364	43.536	46.233	45.887	55.247	44.592	40.899	44.389	43.368	42.932	40.337
TOTAL PESCA	92.338	95.933	85.403	95.400	97.511	97.612	128.914	97.812	86.852	98.721	94.436	94.805	91.878
PESCADOS	53.741	54.964	47.480	55.568	57.034	53.599	53.022	54.953	51.634	58.066	55.996	56.290	53.442
PESCADOS FRESCOS	43.346	44.705	38.105	44.535	45.735	42.509	41.034	42.764	41.218	46.467	45.707	46.354	43.628
PESCADOS CONGELADOS	10.395	10.259	9.375	11.033	11.299	11.090	11.988	12.189	10.416	11.599	10.289	9.936	9.813
MARISCO/MOLUSCO/CRUS	21.551	23.104	22.337	23.481	25.152	28.891	57.229	27.752	20.689	22.668	21.430	20.698	20.854
CONS.PESCADO/MOLUSCO	17.046	17.865	15.587	16.350	15.325	15.122	18.662	15.107	14.529	17.987	17.010	17.817	17.582
TOTAL LECHE LIQUIDA	259.958	254.188	234.576	266.723	281.219	282.293	282.868	308.692	268.255	292.945	281.621	280.575	256.059
LECHE ESTERILIZADA	251.267	245.489	226.133	257.616	272.098	272.600	273.115	298.797	259.371	283.187	272.190	271.026	248.887
LECHE PASTERIZADA	6.455	5.044	6.020	7.173	6.289	8.282	7.833	8.405	6.671	7.166	6.534	6.894	5.788
LECHE CRUDA	2.237	3.655	2.423	1.933	2.832	1.412	1.920	1.490	2.214	2.592	2.897	2.655	1.383
T DERIVADOS LACTEOS	146.094	152.989	141.065	148.827	147.982	137.462	140.419	141.872	132.703	146.471	147.305	157.438	152.748
YOGURT	35.703	34.418	32.442	37.648	39.850	36.640	33.182	36.989	34.875	38.329	38.719	39.515	36.026
BIFIDUS + LECHE FERMENTADAS	18.661	18.197	16.613	21.287	22.749	21.555	19.720	22.242	20.044	22.134	22.116	21.330	20.325
QUESO	26.975	26.980	25.246	28.998	29.965	29.425	32.755	28.818	27.394	30.047	28.822	30.083	27.465
RESTO DERIVADOS LACTEOS	64.756	73.394	66.765	60.894	55.419	49.841	54.761	53.823	50.390	55.961	57.649	66.510	68.931
T.HUEVOS KGS	30.926	30.671	28.415	30.351	32.197	31.403	32.740	32.749	30.364	32.906	31.917	31.850	30.293
PAN	128.171	126.908	116.635	127.403	137.357	132.048	136.726	141.654	127.962	136.964	136.152	134.444	125.997
LEGUMBRES	9.411	8.888	8.281	11.688	14.076	13.555	12.852	14.077	13.095	12.298	10.296	9.975	9.319
AZUCAR	15.366	14.854	13.165	15.074	17.812	18.639	17.071	14.761	14.156	16.386	16.254	13.584	12.711
TOTAL ACEITE	47.384	49.563	42.237	47.638	45.679	50.032	50.721	50.064	45.501	48.325	45.246	44.867	43.848
TOTAL ACEITE OLIVA	33.595	34.150	29.162	31.322	31.142	34.959	35.076	34.250	29.468	32.233	29.874	29.430	29.264
ACEITE DE GIRASOL	10.732	12.630	10.410	13.424	11.334	12.002	12.152	12.478	12.396	12.324	11.561	11.544	11.127

T DERIVADOS LACTEOS: Incluye Preparados Lacteos y Derivados Lacteos
 BIFIDUS + LECHE FERMENTADAS: INCLUEN LOS Yogures con Bifidus y las Otras Leches fermentadas

CONSUMO ALIMENTARIO EN EL HOGAR

Miles de Kilos/Litros	junio 14	julio 14	agosto 14	septiembre 14	octubre 14	noviembre 14	diciembre 14	enero 15	febrero 15	marzo 15	abril 15	mayo 15	junio 15
PATATAS FRESCAS	91.164	90.941	77.520	83.207	89.593	83.092	82.445	84.494	77.458	79.851	80.800	77.775	78.432
T.HORTALIZAS FRESCAS	235.425	239.030	232.330	246.458	238.012	218.814	196.021	216.030	197.969	224.292	221.854	237.246	226.575
TOMATES	62.075	69.245	69.766	65.552	53.563	44.117	38.351	42.356	37.770	45.373	46.126	56.046	62.338
CEBOLLAS	30.319	27.410	29.406	31.159	28.669	27.775	26.090	27.999	24.417	26.694	27.431	28.118	27.962
LECHUGA/ESC/ENDIVIA	17.969	19.032	15.850	16.256	16.826	16.078	15.378	16.329	13.584	16.592	17.620	20.072	19.039
PIMIENTOS	18.313	20.665	22.773	26.163	22.445	16.983	14.496	15.020	15.291	15.993	14.365	15.901	17.373
JUDIAS VERDES	10.226	12.073	12.045	10.818	9.768	6.982	5.997	7.595	5.323	7.235	7.784	9.190	9.445
COLES	5.573	4.944	4.490	5.689	7.770	4.944	7.903	10.088	8.584	7.959	6.054	5.466	4.548
T.FRUTAS FRESCAS	435.083	442.821	407.426	417.097	383.291	347.017	326.869	358.326	326.589	346.344	340.069	380.730	417.889
NARANJAS	61.931	40.901	29.759	34.971	50.088	74.538	87.271	113.283	111.007	115.952	107.585	95.249	56.367
MANDARINAS	1.320	360	476	5.797	30.636	48.507	49.475	52.829	39.529	26.808	18.984	11.094	2.832
LIMONES	8.823	8.589	7.887	8.472	8.999	7.991	10.062	8.803	8.652	9.288	8.743	9.877	9.147
PLATANOS	40.227	32.767	27.498	34.290	42.573	43.134	40.080	45.741	45.080	50.034	49.348	49.963	39.802
MANZANAS	32.123	25.313	22.449	40.318	52.941	46.212	41.701	48.038	45.356	51.137	50.796	47.778	32.312
PERAS	15.229	14.775	18.156	27.280	33.121	27.874	21.897	23.932	22.322	24.386	24.300	20.641	11.982
MELOCOTONES	26.526	41.867	43.971	38.091	16.287	2.606	309	277	227	144	155	4.638	22.129
ALBARICOQUES	16.623	7.949	1.650	350	181	93	191	419	106	85	219	9.659	18.205
FRESAS/FRESON	5.477	2.470	2.245	1.021	936	508	725	5.769	13.492	28.232	34.490	17.929	4.376
MELON	48.703	74.996	81.448	77.294	44.682	13.919	6.342	6.262	4.206	4.460	5.936	17.818	45.185
SANDIA	78.786	93.700	83.399	54.928	9.879	1.240	250	137	448	1.103	4.734	40.679	83.862
CIRUELAS	5.581	13.692	19.622	19.082	10.129	3.488	1.062	410	660	1.100	1.142	880	4.866
CEREZAS	31.233	21.633	3.491	805	719	700	609	728	671	121	109	8.085	28.229
UVAS	2.054	3.784	8.246	20.897	23.481	15.293	11.078	5.336	2.357	2.169	2.169	2.293	1.362
KIWI	9.083	7.618	6.881	8.117	10.938	12.821	13.146	15.697	13.390	13.972	13.304	11.346	9.105
BEBIDAS DERIVADAS VI	*	*	*	*	*	*	*	*	*	3.850	4.813	7.630	10.258
TOTAL VINOS	*	*	*	*	*	*	*	*	*	30.555	28.725	29.808	29.791
T.VINOS SIN DOP/IGP	*	*	*	*	*	*	*	*	*	15.174	13.358	15.886	16.490
T.VINOS CON DOP+HGP	*	*	*	*	*	*	*	*	*	15.381	15.367	13.923	13.301
VINOS CON DOP	*	*	*	*	*	*	*	*	*	14.360	14.267	12.934	12.200
VINOS TRANQUILOS	11.665	9.191	9.037	9.600	11.540	12.515	19.792	12.497	10.144	11.594	11.482	10.466	9.493
ESPUM(INC CAVA)+GAS	1.541	1.394	1.529	1.288	1.148	1.662	9.056	1.718	882	1.185	1.223	1.199	1.433
VINOS DE AGUJA	*	*	*	*	*	*	*	*	*	588	697	515	532
VINOS LICOROSOS	*	*	*	*	*	*	*	*	*	993	864	754	742
OTROS VINOS CON DOP	*	*	*	*	*	*	*	*	*	*	*	*	*
VINOS CON I.G.P.	1.080	860	695	804	929	1.087	1.525	1.000	784	1.022	1.100	989	1.101
CERVEZAS	76.132	81.869	79.249	73.770	65.617	58.025	66.974	54.838	51.249	62.627	67.040	74.414	77.998
SIDRAS	438	627	710	556	646	1.201	6.102	1.314	476	626	527	475	520
BEBIDAS ESPIRITUOSAS	2.680	3.072	2.790	2.792	2.601	3.103	6.291	2.824	2.558	2.799	2.934	2.923	2.594
OTRA BEBIDA CON VINO	8.356	11.480	10.076	5.678	3.936	2.532	2.491	2.106	1.804	2.581	3.341	5.772	8.369
TOTAL ZUMO Y NECTAR	40.199	45.848	40.091	42.545	39.986	34.749	32.798	35.073	32.326	36.959	36.492	42.468	42.425

BEBIDAS DERIVADAS DE VINO: incluye tinto de verano, sangría, vermut y resto.
 BEBIDAS ESPIRITUOSAS: incluye el brandy, whisky, ginbra, ron, anis y otras bebidas espirituosas
 * No se dispone de dato por cambio en la definición.

CONSUMO ALIMENTARIO EN EL HOGAR

Miles de €

	junio 14	julio 14	agosto 14	septiembre 14	octubre 14	noviembre 14	diciembre 14	enero 15	febrero 15	marzo 15	abril 15	mayo 15	junio 15
TOTAL CARNE	1.095.811	1.090.401	1.032.283	1.146.128	1.243.522	1.257.945	1.627.711	1.383.921	1.158.156	1.230.621	1.207.360	1.192.392	1.122.064
CARNE FRESCA	741.642	740.780	707.212	772.763	845.184	854.912	1.060.643	983.432	805.390	841.322	821.216	815.385	755.152
CARNE VACUNO	184.602	184.382	158.616	194.005	218.800	208.312	253.243	221.243	185.468	202.679	198.432	193.358	177.278
CARNE POLLO	202.205	200.558	196.438	207.110	221.865	224.183	207.425	239.972	201.511	220.506	215.058	212.154	210.919
CARNE OVINO/CAPRINO	52.121	46.756	51.029	51.363	55.865	55.571	177.309	86.395	51.165	59.920	66.103	68.084	50.226
CARNE CERDO	200.466	212.628	213.271	221.572	236.692	251.310	296.837	304.438	256.620	248.099	238.845	239.396	215.363
CARNE CONGELADA	22.333	20.543	19.413	21.873	22.635	22.107	31.703	25.928	19.382	22.136	22.380	21.149	19.660
CARNE TRANSFORMADA	331.835	329.078	305.657	351.492	375.702	380.926	535.365	374.561	333.385	367.162	363.763	355.859	347.252
TOTAL PESCA	672.267	707.291	633.108	703.454	721.532	751.339	1.129.296	772.177	652.470	735.733	705.849	717.337	690.279
PESCADOS	358.336	374.061	325.895	382.798	395.854	380.455	406.554	409.632	368.550	399.211	386.517	391.637	373.749
PESCADOS FRESCOS	294.876	310.011	268.635	311.727	323.306	308.647	325.500	328.543	298.914	319.768	317.158	326.415	309.750
PESCADOS CONGELADOS	63.460	64.050	57.260	71.071	72.548	71.807	81.054	81.089	69.635	79.443	69.359	65.223	63.999
MARISCO/MOLUSCO/CRUS	162.391	174.495	168.949	178.616	188.181	230.113	524.097	223.884	152.239	171.718	166.744	170.531	162.012
CONS.PESCADO/MOLUSCO	151.540	158.736	138.265	142.040	137.497	140.771	198.645	138.661	131.682	164.803	152.588	155.169	154.518
TOTAL LECHE LIQUIDA	185.305	183.039	167.476	192.122	202.478	201.065	202.893	221.915	191.167	207.093	200.032	198.640	181.895
LECHE ESTERILIZADA	178.331	175.283	160.659	184.497	194.573	192.968	194.637	213.191	183.831	199.158	192.244	191.225	176.338
LECHE PASTERIZADA	5.231	4.515	5.118	5.981	5.563	7.239	7.016	7.448	5.650	5.912	5.697	5.939	4.729
LECHE CRUDA	1.743	3.241	1.700	1.644	2.343	858	1.241	1.276	1.686	2.023	2.092	1.476	828
T DERIVADOS LACTEOS	482.364	501.933	463.115	490.552	483.185	460.445	507.358	456.816	434.104	482.772	486.135	512.676	499.993
YOGURT	64.292	62.179	58.533	68.255	71.507	65.614	60.149	65.848	62.293	68.165	68.948	69.957	64.482
BIFIDUS + LECHE FERMENTADAS	58.665	57.356	52.055	66.613	70.441	66.698	60.947	70.234	63.240	69.209	70.372	67.460	65.462
QUESO	199.977	198.754	187.698	213.874	221.500	220.679	262.689	210.837	199.875	223.116	215.771	221.961	204.030
RESTO DERIVADOS LACTEOS	159.430	183.645	164.829	141.810	119.737	107.454	123.573	109.897	108.695	122.282	131.043	153.297	166.020
T.HUEVOS KGS	67.773	66.897	60.447	64.538	69.849	67.406	71.125	70.901	65.505	71.451	69.292	69.902	66.437
PAN	301.838	303.759	275.131	303.682	331.944	317.367	329.901	346.962	309.100	332.155	331.022	326.313	301.600
LEGUMBRES	14.776	14.700	13.264	19.848	25.185	22.932	23.343	23.654	22.425	20.488	16.593	16.653	14.827
AZUCAR	14.845	14.100	12.156	13.444	14.918	15.396	14.923	12.770	12.159	13.606	13.644	11.543	10.753
TOTAL ACEITE	101.309	106.703	91.891	101.958	103.196	116.520	123.101	121.204	108.293	118.945	113.372	113.386	114.274
TOTAL ACEITE OLIVA	84.594	88.091	75.967	82.672	85.512	98.326	103.943	102.156	89.641	98.959	94.533	94.263	96.226
ACEITE DE GIRASOL	12.926	15.089	12.548	15.670	13.613	14.370	14.552	14.819	14.256	14.955	13.944	14.012	13.496

T DERIVADOS LACTEOS: Incluye Preparados Lacteos y Derivados Lacteos
 BIFIDUS + LECHE FERMENTADAS: INCLUEN LOS Yogures con Bifidus y las Otras Leches fermentadas

CONSUMO ALIMENTARIO EN EL HOGAR

Miles de €

	junio 14	julio 14	agosto 14	septiembre 14	octubre 14	noviembre 14	diciembre 14	enero 15	febrero 15	marzo 15	abril 15	mayo 15	junio 15
PATATAS FRESCAS	57.613	55.800	47.638	47.680	51.104	46.680	48.920	49.992	45.972	47.994	51.019	52.678	55.736
T.HORTALIZAS FRESCAS	341.985	358.626	338.763	383.748	399.948	361.454	320.483	373.551	347.851	376.759	375.753	384.466	355.347
TOMATES	76.581	86.505	82.012	88.527	83.266	68.323	56.062	65.357	56.468	65.120	69.433	80.159	84.833
CEBOLLAS	29.172	28.123	29.998	32.702	27.677	25.889	25.474	27.317	23.359	26.939	28.425	28.520	28.521
LECHUGA/ESC/ENDIVIA	32.827	35.410	30.686	32.136	32.978	36.702	35.816	39.746	34.018	39.756	42.302	45.218	41.702
PIMIENTOS	28.489	32.925	32.464	36.323	34.896	25.424	22.054	25.775	26.160	27.792	29.427	32.022	30.484
JUDIAS VERDES	23.075	30.653	31.556	30.042	25.812	19.292	17.490	21.129	18.419	20.851	19.983	21.301	25.839
COLES	5.344	4.849	4.299	5.496	7.709	8.339	8.164	10.153	8.969	7.915	6.246	5.888	4.423
T.FRUTAS FRESCAS	575.746	528.636	457.207	526.256	541.871	475.663	419.594	453.958	429.217	477.157	451.795	548.598	602.515
NARANJAS	48.608	35.430	29.540	40.912	56.855	64.549	67.396	84.317	85.351	92.586	87.756	82.002	55.657
MANDARINAS	1.891	622	694	9.597	41.908	55.430	52.841	61.247	50.781	38.950	27.300	15.861	3.998
LIMONES	12.324	13.404	14.801	16.148	14.831	11.715	13.182	11.865	11.296	12.226	11.389	13.647	13.215
PLATANOS	54.143	44.092	39.329	53.003	67.044	68.610	60.615	66.079	65.080	73.522	68.704	70.001	55.044
MANZANAS	42.609	34.715	29.808	49.576	62.690	56.235	49.753	57.963	55.681	64.985	60.125	63.937	43.072
PERAS	21.676	20.996	23.672	35.672	40.614	33.174	26.702	29.731	28.757	32.147	32.886	31.014	20.188
MELOCOTONES	40.389	56.198	55.062	53.505	28.674	4.743	461	445	355	261	320	9.149	38.141
ALBARICOQUES	32.077	15.880	3.177	752	289	168	399	1.123	166	136	364	21.019	34.721
FRESAS/FRESON	12.437	4.857	4.440	2.051	1.920	1.459	3.364	21.788	45.295	74.257	62.945	40.664	10.816
MELON	45.921	57.028	59.679	56.045	36.987	16.141	9.206	9.582	6.466	7.374	10.471	25.815	49.886
SANDIA	56.139	57.056	49.129	38.325	8.332	1.235	340	253	772	1.819	7.153	46.730	66.875
CIRUELAS	10.091	21.050	27.075	26.337	13.278	4.870	1.393	849	1.797	3.140	3.112	2.193	8.436
CEREZAS	82.450	58.159	9.537	1.747	1.180	1.550	2.044	2.848	1.485	398	203	30.310	86.839
UVAS	4.920	8.343	15.583	39.872	45.797	33.971	27.326	13.754	7.249	6.469	6.799	6.635	4.136
KIWI	24.967	22.436	20.762	24.721	32.746	36.121	32.287	37.249	30.316	31.672	30.041	28.361	25.786
BEBIDAS DERIVADAS VI	*	*	*	*	*	*	*	*	*	6.289	7.629	10.675	12.440
TOTAL VINOS	*	*	*	*	*	*	*	*	*	72.433	70.923	66.567	68.092
T.VINOS SIN DOP/IGP	*	*	*	*	*	*	*	*	*	17.302	14.493	17.259	18.673
T.VINOS CON DOP+HGP	*	*	*	*	*	*	*	*	*	55.131	56.430	49.309	49.419
VINOS CON DOP	*	*	*	*	*	*	*	*	*	52.465	54.000	47.196	46.493
VINOS TRANQUILOS	35.154	32.857	30.973	32.673	41.999	47.088	95.422	44.830	36.280	42.047	43.182	37.509	35.258
ESPUM(INC CAVA)+GAS	6.611	5.978	6.070	5.874	4.940	8.340	55.236	9.026	3.477	5.341	5.452	5.247	6.961
VINOS DE AGUJA	*	*	*	*	*	*	*	*	*	1.792	2.298	1.670	1.680
VINOS LICOROSOS	*	*	*	*	*	*	*	*	*	3.285	3.067	2.770	2.594
OTROS VINOS CON DOP	*	*	*	*	*	*	*	*	*	*	*	*	*
VINOS CON I.G.P.	2.603	1.954	1.824	2.138	2.155	2.497	4.153	2.058	2.092	2.666	2.431	2.113	2.926
CERVEZAS	88.323	94.759	89.892	84.858	75.103	67.208	80.053	65.503	60.716	73.818	80.442	88.124	91.324
SIDRAS	789	1.260	1.385	1.079	1.272	2.289	11.420	2.511	906	1.274	1.025	849	977
BEBIDAS ESPIRITUOSAS	27.232	30.217	27.616	27.485	26.990	31.543	74.206	29.021	26.054	27.993	28.055	30.125	26.796
OTRA BEBIDA CON VINO	6.118	8.233	4.202	4.202	2.889	1.868	1.946	1.604	1.446	1.928	2.580	4.418	6.341
TOTAL ZUMO Y NECTAR	37.253	43.593	37.451	38.568	36.211	31.276	29.676	31.250	28.927	33.717	33.460	39.863	40.836

BEBIDAS DERIVADAS DE VINO: incluye tinto de verano, sangría, vermut y resto.
 BEBIDAS ESPIRITUOSAS: incluye el brandy, whisky, ginbra, ron, anís y otras bebidas espirituosas
 * No se dispone de dato por cambio en la definición.

CONSUMO ALIMENTARIO EN EL HOGAR. Clasificación COICOP

	MILES de Kgs	MILES de €	PART. MERC. VALOR	CONSUMO X CAPITA	GASTO X CAPITA €	PRECIO MEDIO €/Kilo
	jun-15	jun-15	jun-15	jun-15	jun-15	jun-15
0.1.1 ALIMENTACION	1.883.085,45	4.848.959,07	89,68	41,44	106,70	2,58
0.1.1.1 PAN Y CEREALES	219.156,48	626.298,58	11,58	4,82	13,78	2,86
0.1.1.1.1 ARROZ	13.386,20	20.112,86	0,37	0,29	0,44	1,50
0.1.1.1.2 PAN	125.997,17	301.600,46	5,58	2,77	6,64	2,39
0.1.1.1.3 OTROS PRODUCTOS DE PANADERIA	38.239,11	163.773,87	3,03	0,84	3,60	4,28
0.1.1.1.4 PASTAS ALIMENTICIAS	16.869,61	42.466,02	0,79	0,37	0,93	2,52
0.1.1.1.5 PRODUCTOS PASTELERÍA/MASAS COCINADAS	9.597,06	59.151,09	1,09	0,21	1,30	6,16
0.1.1.1.7 CEREALES/OTROS ELABORADOS CON CEREALES	15.067,33	39.194,28	0,72	0,33	0,86	2,60
0.1.1.2 CARNE	181.097,91	1.173.826,76	21,71	3,98	25,83	6,48
0.1.1.2.1 BOVINO FRESCA/REFRIGERADA/CONGELADA	19.125,55	177.374,43	3,28	0,42	3,90	8,62
0.1.1.2.2 PORCINO FRESCA/REFRIGERADA/CONGELADA	35.206,09	209.833,72	3,88	0,77	4,62	1,34
0.1.1.2.3 OVINO/CAPRINO FRESCA/REFRIGERADA/CONGELAD.	4.957,96	50.225,74	0,93	0,11	1,11	10,13
0.1.1.2.4 AVE FRESCA/REFRIGERADA/CONGELADA	59.207,26	263.743,74	4,88	1,30	5,80	3,17
0.1.1.2.5 CHARCUTERIA	39.511,29	341.413,53	6,31	0,87	7,51	8,64
0.1.1.2.6 CARNES PREPARADAS	11.786,72	71.251,72	1,32	0,26	1,57	6,05
0.1.1.2.7 DESPOJOS/CASQUERIA	2.482,34	13.237,27	0,24	0,05	0,29	5,33
0.1.1.2.8 OTRAS CARNES	8.236,67	43.125,94	0,80	0,18	0,95	5,24
0.1.1.2.9 CARNE CONGELADA	584,03	3.620,66	0,07	0,01	0,08	6,20
0.1.1.3 PESCADO	94.738,49	706.451,14	13,07	2,08	15,54	7,46
0.1.1.3.1 PESCADO FRESCO/REFRIGERADO	43.628,50	309.749,56	5,73	0,96	6,82	7,10
0.1.1.3.2 PESCADO CONGELADO	9.813,32	63.999,19	1,18	0,22	1,41	6,52
0.1.1.3.3 MOLUSCOS/CRUSTACEOS FRESCOS/CONGELADOS	20.854,30	162.011,74	3,00	0,46	3,56	7,77
0.1.1.3.4 PESCADOS/MARISCOS SECOS/AHUMADOS	1.314,91	19.595,39	0,36	0,03	0,43	14,90
0.1.1.3.5 OTRAS CONSERVAS DE PESCADO	19.127,47	151.095,27	2,79	0,42	3,32	7,90
0.1.1.4 LECHE/QUESO/HUEVOS	417.456,78	683.563,40	12,64	9,19	15,04	1,64
0.1.1.4.1 LECHE ENTERA	67.541,67	47.757,54	0,88	1,49	1,05	0,71
0.1.1.4.2 LECHE SEMI	114.375,70	80.380,61	1,49	2,52	1,77	0,70
0.1.1.4.2 LECHE DESNATADA	74.141,42	53.756,92	0,99	1,63	1,18	0,73
0.1.1.4.3 LECHE CONSERVADA	14.016,83	32.314,30	0,60	0,31	0,71	2,31
0.1.1.4.4 YOGURES	61.013,72	138.011,06	2,55	1,34	3,04	2,26
0.1.1.4.5 QUESO/REQUESON	27.464,85	204.029,61	3,77	0,60	4,49	7,43
0.1.1.4.6 OTROS PRODUCTOS A BASE DE LECHE	27.672,16	57.936,23	1,07	0,61	1,27	2,09
0.1.1.4.7 HUEVOS	31.230,34	69.377,16	1,28	0,69	1,53	2,22
0.1.1.5 ACEITES Y GRASAS	48.172,54	134.581,37	2,49	1,06	2,96	2,79
0.1.1.5.1 MANTEQUILLA	942,79	5.653,76	0,10	0,02	0,12	6,00
0.1.1.5.2 MARGARINA	2.556,47	8.815,35	0,16	0,06	0,19	3,45
0.1.1.5.3 ACEITE DE OLIVA	29.827,42	97.459,39	1,80	0,66	2,14	3,27
0.1.1.5.4 OTROS ACEITES	14.020,32	16.814,27	0,31	0,31	0,37	1,20
0.1.1.5.5 OTRAS GRASAS ANIMALES	825,54	5.838,59	0,11	0,02	0,13	7,07

CONSUMO ALIMENTARIO EN EL HOGAR. Clasificación COICOP

	MILES de Kgs	MILES de €	PART. MERC. VALOR	CONSUMO X CAPITA	GASTO X CAPITA €	PRECIO MEDIO €X Kilo
	jun-15	jun-15	jun-15	jun-15	jun-15	jun-15
0.1.1.6 FRUTAS	430.470,35	675.301,36	12,49	9,47	14,86	1,57
0.1.1.6.1 CITRICOS	68.345,35	72.869,26	1,35	1,50	1,60	1,07
0.1.1.6.2 PLATANOS	39.802,24	55.043,86	1,02	0,88	1,21	1,38
0.1.1.6.3 MANZANAS	32.311,84	43.071,51	0,80	0,71	0,95	1,33
0.1.1.6.4 PERAS	11.981,93	20.187,98	0,37	0,26	0,44	1,68
0.1.1.6.5 FRUTAS CON HUESO	76.884,29	178.345,54	3,30	1,69	3,92	2,32
0.1.1.6.6 BAYAS	5.738,16	14.951,86	0,28	0,13	0,33	2,61
0.1.1.6.7 OTRAS FRUTAS	165.970,35	192.843,28	3,57	3,65	4,24	1,16
0.1.1.6.8 FRUTOS SECOS	8.517,80	63.074,90	1,17	0,19	1,39	7,41
0.1.1.6.9 FRUTAS PREPARADAS/CONSERVAS	4.063,22	9.711,26	0,18	0,09	0,21	2,39
0.1.1.7 HORTALIZAS	366.159,36	566.121,37	10,47	8,06	12,46	1,55
0.1.1.7.1 HORTALIZAS DE HOJA/TALLO	23.170,24	50.626,38	0,94	0,51	1,11	2,18
0.1.1.7.2 COLES	4.547,94	4.423,06	0,08	0,10	0,10	0,97
0.1.1.7.3 HORTALIZAS CULTIVADAS POR SU FRUTO	124.693,38	180.777,47	3,34	2,74	3,98	1,45
0.1.1.7.4 HORTALIZAS CON RAIZ	50.362,84	71.647,74	1,33	1,11	1,58	1,42
0.1.1.7.0 OTRAS VERDURAS	23.800,82	47.872,44	0,89	0,52	1,05	2,01
0.1.1.7.5 LEGUMBRES / HORTALIZAS SECAS	4.174,38	8.060,29	0,15	0,09	0,18	1,93
0.1.1.7.6 LEGUMBRES / HORTALIZAS CONGELADAS	12.582,29	26.247,53	0,49	0,28	0,58	2,09
0.1.1.7.7 LEGUMBRES / HORTALIZAS CONSERVA	36.496,33	92.823,02	1,72	0,80	2,04	2,54
0.1.1.7.8 PATATAS FRESCAS / CONGELADAS	81.579,81	59.435,38	1,10	1,80	1,31	0,73
0.1.1.7.9 PATATAS PROCESADAS	4.751,34	24.202,06	0,45	0,10	0,53	5,09
0.1.1.8 AZUCAR/CONFITURAS/MIEL/CHOCOLATE/CONFITERIA/HELADOS	47.078,23	160.402,01	2,97	1,04	3,53	3,41
0.1.1.8.1 AZUCAR	12.991,87	15.202,64	0,28	0,29	0,33	1,17
0.1.1.8.2 CONFITERIA/MERMELADA/MIEL	3.425,65	14.266,77	0,26	0,08	0,31	4,16
0.1.1.8.3 CHOCOLATE	6.309,89	46.721,21	0,86	0,14	1,03	7,40
0.1.1.8.4 CONFITERIA	342,33	2.960,60	0,05	0,01	0,07	8,65
0.1.1.8.5 HELADOS	24.008,50	81.250,80	1,50	0,53	1,79	3,38
0.1.1.9 PRODUCTOS ALIMENTICIOS NO NUESTRADOS ANTERIORMENTE	51.380,50	116.072,43	2,15	1,13	2,55	2,26
0.1.1.9.1 SALSAS	23.950,81	53.369,73	0,99	0,53	1,17	2,23
0.1.1.9.2 SAL/ESPECIAS	7.446,11	8.875,83	0,16	0,16	0,20	1,19
0.1.1.9.3 SOPAS / CALDOS	16.475,88	29.913,37	0,55	0,36	0,66	1,82
0.1.1.9.6 OTROS PRODUCTOS EN PESO	3.507,71	23.913,50	0,44	0,08	0,53	6,82
0.1.2 BEBIDAS NO ALCOHOLICAS	480.217,89	370.138,13	6,85	10,57	8,14	0,77
0.1.2.1 CAFE/TE/CACAO	10.954,35	108.868,14	2,01	0,24	2,40	9,94
0.1.2.1.1 CAFE	5.616,16	74.040,60	1,37	0,12	1,63	13,18
0.1.2.1.2 TE/INFUSIONES	446,09	13.306,58	0,25	0,01	0,29	29,83
0.1.2.1.3 CACAO	4.892,10	21.520,96	0,40	0,11	0,47	4,40
0.1.2.2 AGUA/BEBIDAS REFRESCANTES/ZUMOS	445.144,89	228.364,33	4,22	9,80	5,03	0,51
0.1.2.2.1 AGUA MINERAL	224.417,46	46.832,39	0,87	4,94	1,03	0,21
0.1.2.2.2 BEBIDAS REFRESCANTES	178.302,66	140.696,22	2,60	3,92	3,10	0,79
0.1.2.2.3 ZUMOS DE FRUTA	41.959,03	39.978,85	0,74	0,92	0,88	0,95
0.1.2.2.4 ZUMOS DE VEGETALES(N.D.)	465,74	856,87	0,02	0,01	0,02	1,84
0.1.2.3 OTROS PRODUCTOS EN VOLUMEN	24.118,65	32.905,67	0,61	0,53	0,72	1,36
0.2.1 BEBIDAS ALCOHOLICAS	112.790,97	193.289,81	3,57	2,48	4,25	1,71
0.2.1.1 ESPIRITUOSOS Y LICORES	2.593,74	26.796,22	0,50	0,06	0,59	10,33
0.2.1.2 VINOS	40.568,57	81.509,93	1,51	0,89	1,79	2,01
0.2.1.2.1. VINO SIN DOP/IGP	16.489,92	18.673,21	0,35	0,36	0,41	1,13
0.2.1.2.1.1. VINO SIN DOP/IGP	16.326,30	17.889,36	0,33	0,36	0,39	1,10
0.2.1.2.1.2. OTROS VINOS SIN DOP/IGP	163,62	783,85	0,01	0,00	0,02	4,79
0.2.1.2.2. VINO CON DOP CON IGP	13.301,15	49.419,27	0,91	0,29	1,09	3,72
0.2.1.2.2.1. VINOS CON DOP	12.200,32	46.492,83	0,86	0,27	1,02	3,81
0.2.1.2.2.1.1. VINOS TRANQUILOS	9.493,13	35.258,13	0,65	0,21	0,78	3,71
0.2.1.2.2.1.2. ESPUMOSOS INCLUYE CAVA Y GASIFICADO	1.432,67	6.960,80	0,13	0,03	0,15	4,86
0.2.1.2.2.1.3. VINOS DE AGUJA	532,47	1.680,31	0,03	0,01	0,04	3,16
0.2.1.2.2.1.4. VINOS LICOROSOS	742,05	2.593,59	0,05	0,02	0,06	3,50
0.2.1.2.2.1.5. OTROS VINOS CON DOP	0,00	0,00	0,00	0,00	0,00 NA	
0.2.1.2.2.2. VINO CON IGP	1.100,83	2.926,45	0,05	0,02	0,06	2,66
0.2.1.2.3. BEBIDAS DERIVADAS DE VINO	10.257,78	12.439,98	0,23	0,23	0,27	1,21
0.2.1.2.4. SIDRA	519,71	977,48	0,02	0,01	0,02	1,88
0.2.1.3 CERVEZAS	77.998,09	91.324,29	1,69	1,72	2,01	1,17