

LA ALIMENTACIÓN MES A MES

MAYO

2016

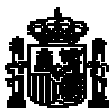
AVANCE DE DATOS PROVISIONALES
CALCULOS REALIZADOS A PARTIR DEL ULTIMO CENSO PUBLICADO POR EL INE



Madrid 2016



Aviso Legal: los contenidos de esta publicación podrán ser reutilizados, citando la fuente y la fecha, en su caso, de la última actualización



MINISTERIO DE AGRICULTURA, ALIMENTACIÓN Y MEDIO AMBIENTE

Edita:

© Ministerio de Agricultura, Alimentación y Medio Ambiente
Secretaría General Técnica
Centro de Publicaciones

Catálogo de Publicaciones de la Administración General del Estado:

<http://publicacionesoficiales.boe.es/>

NIPO: 280-15-095-7

METODOLOGÍA del Panel de Consumo Alimentario

El panel de consumo Alimentario se está desarrollando en el Ministerio de Agricultura, Alimentación y Medio Ambiente desde el año 1997 y su objetivo principal es el conocimiento de la demanda directa de alimentos en España, (consumo en hogares) para lo que se aplica la siguiente Metodología:

HOGARES:

Universo: Todos los hogares de la península, Baleares y Canarias, sin incluir Ceuta y Melilla (18.304.544 en 2015 y 18.326.032 en 2016).

El universo utilizado para el cálculo de los años 2014 y 2015 del siguiente informe ha sido actualizado con el nuevo censo 2011 establecido por el INE.

Muestra: Desde Marzo 2016, 12.500 Hogares que apuntan diariamente sus compras con un lector óptico. La elección de esta muestra es al azar con un método bietápico. En la primera etapa se seleccionan los puntos de sondeo (2.000 desde Marzo 2016) en función del tamaño de las poblaciones para cada una de las regiones. En la segunda, se selecciona los colaboradores en cada uno de los puntos elegidos.

Consumo en el mes de Mayo 2016

El consumo de Alimentación en Mayo de 2016 fue un 5,2% menor respecto a Mayo 2015. El valor disminuye de forma más contenida (-3,0%) como consecuencia de la subida del precio medio de 2,4 puntos porcentuales.

El consumo de Carne por parte de los hogares decrece en este mes, un 4,6% vs Mayo 2015. Todos los tipos de carne presentan disminuciones de su volumen de compra. La Carne Fresca pierde un 4,2% de los kilos comprados en Mayo 2015, todas las variedades de Carne Fresca presentan un menor volumen de compra en este mes: Carne Fresca de Vacuno un 3,6% menos, de Pollo un 5,0%, Carne Fresca de Cerdo un 5,4% de reducción y la de Ovino/Capriño pierde un 9,2% de su volumen de compra. También las Carnes Congeladas y Transformadas se han comprado menos que en Mayo 2015 (un 11,7% y un 5,1% menos respectivamente).

El volumen de compra de Total Pesca para consumo dentro de los hogares españoles decrece fuertemente en este mes en comparación con el mismo mes del año pasado (-9,0%). Tanto los Pescados Frescos como los Congelados pierden importancia (-8,0% y -9,1 respectivamente). También se compraron en este mes un 11,6% menos de kilos de Marisco/Molusco/Crustáceo y un 8,3% menos en el caso de las Conservas de Pescados/Moluscos.

La Leche Líquida evoluciona también en negativo, con una disminución en su volumen de compra del 4,8% vs Mayo 2015. La categoría de Derivados Lácteos presenta datos similares, en este mes se compró un 5,3% menos en términos de volumen. Todos los productos incluidos en esta categoría evolucionan en negativo; la mayor reducción de compra se da en el Resto Derivados Lácteos con un 9,6% menos de Kgs/Ltrs.

Las Legumbres ganan presencia en los hogares, su volumen de compra aumenta un 2,2%. Si bien, otras categorías básicas de Alimentación como Huevos, Pan y Azúcar ven reducida su compra en comparación a su nivel del mismo mes del año pasado, un 4,4% los Huevos, un 3,8% el Pan y un 2,6% el Azúcar.

Decrece la categoría de Aceite (-5,6% vs Mayo 2015). Únicamente la variedad de Aceite de Orujo evoluciona de manera favorable (+2,9%). El Aceite de Oliva pierde un 3,0% de los litros comprados en Mayo 2015 mientras que el Aceite de Girasol se compra un 10,0% menos en términos de volumen.

La compra de Patatas Frescas crece un 8,0% en relación al mismo mes del año anterior. Sin embargo, este mes resultó negativo para las Hortalizas Frescas, se compraron un 4,9% menos kilos que en Mayo 2015, siendo negativa la evolución de prácticamente todas las variedades de Hortalizas. Las Frutas también perdieron presencia en los hogares de manera significativa (-4,1% en volumen), si bien, la evolución es muy dispar según la variedad en cuestión.

Decrece fuertemente el volumen de compra de T.Vinos (-7,0%). Se debe a la disminución de la presencia en los hogares de los Vinos Sin DOP/IGP. (-15,6%) ya que los Vinos con DOP+IGP ganan importancia al aumentar su volumen de compra un 2,9%. Las Bebidas Derivadas del Vino ven fuertemente disminuida su importancia, su volumen de compra se reduce 35,4 puntos porcentuales vs Mayo 2015. Por su parte, la Sidra evoluciona de forma favorable en este periodo (+20,7%) mientras que las Cervezas y las Bebidas Espirituosas ven su volumen de compra decrecer considerablemente, un 10,0% menos en el caso de las cervezas y un 22,9% de reducción para las Bebidas Espirituosas.

Consumo en el año móvil de Junio de 2015 hasta Mayo de 2016

El año móvil Mayo 2016 cerró con un leve descenso en compra respecto al mismo periodo del año anterior (-0,7%). Si bien, el valor aumenta un 1,1% debido al efecto de la subida del precio medio de un 1,8% en los últimos doce meses.

Disminuye la compra de Carne un 2,4% en términos de volumen en comparación con el año móvil Mayo 2015. Todas las categorías y variedades presentan una evolución negativa para este periodo. La Carne Fresca pierde un 2,5%, la Carne Congelada un 9,2% y la Transformada un 1,4%. La compra de Carne Fresca de Vacuno cae un 4,6%, la de Pollo un 2,4%, la de Ovino/Capriño un 5,0% y la Carne Fresca de Cerdo ve disminuida su compra un 2,3%.

El consumo de Pescados durante el año móvil Mayo 2016 retrocedió un 1,8%. Las Conservas de Pescado/Molusco presentan estabilidad en su volumen de compra (-0,1%), sin embargo este es el único segmento que no evoluciona en negativo en la categoría. El consumo de Mariscos/Moluscos/Crustáceos desciende un 2,8% y la compra de Pescados un 1,9%, de forma más contenida para Pescados Frescos (-1,2%) que para Pescados Congelados (-5,0%).

El consumo de Leche Líquida en este periodo desciende un 1,7% en comparación con su volumen del mismo periodo del año anterior. La compra de la categoría de Derivados lácteos se mantiene estable con una variación en positivo de un 0,2%. Otras categorías de alimentación básica como Pan, Legumbres y Azúcar tuvieron evolución negativa en comparación con el mismo periodo del año anterior (-1,8%, -1,1% y -9,5% respectivamente) mientras que la compra de Huevos se mantiene estable (+0,1%). Crecen categorías como Otras Leches (+5,7%), Frutos Secos (+4,7%) y Platos Preparados (+3,4%).

La compra de Aceite por parte de los hogares españoles presenta estabilidad con una variación en positivo de 0,3 puntos porcentuales. Se debe a la buena evolución del Resto Aceites (todos aquellos que no son de Oliva o Girasol) que crece en términos de volumen un 23,7% ya que las dos variedades principales evolucionaron en términos negativos con disminuciones de un 0,6% para la variedad de Aceite de Oliva, y de un 3,8% para el Aceite de Girasol.

Desciende ligeramente la compra de Patatas Frescas durante el año móvil Mayo 2016, un 0,8% en términos de volumen. La presencia de Hortalizas y Frutas en el hogar también es menor en estos doce meses en comparación con los doce anteriores a estos, exactamente un 1,0% y un 2,2% respectivamente. Sin embargo existen algunos productos que ganaron presencia en el hogar como por ejemplo las Judías Verdes (+2,6%), los Plátanos (+2,6%) y la Sandía (+4,0%).

Ganaron presencia en el hogar en comparación con el año anterior, con incrementos en su volumen de compra categorías como; Agua de Bebida Envasada un 5,6%, Vinos con IGP un 19,5%, Vinos de Aguja un 2,0%, Otras Bebidas con Vino un 2,4% y Cervezas un 0,6%. Los hogares redujeron su compra en categorías como Sidras (-6,4%), Vinos Tranquilos (-1,3%), Gaseosas y Bebidas Refrescantes (-2,4%) y Zumos y Néctares un 3,1%.

	TAM MAYO 2016	% Variación Año 2016 vs Año 2015	% Variación Febrero 2016 Vs Febrero 2015	% Variación Marzo 2016 Vs Marzo 2015	% Variación Abril 2016 Vs Abril 2015	% Variación Mayo 2016 Vs Mayo 2015
Volumen (Millones €)	29.241,06	-0,7%	5,1%	-0,4%	3,7%	-5,2%
Valor (Millones €)	67.117,72	1,1%	4,7%	1,1%	4,3%	-3,0%
Precio Medio	2,30	1,8%	-0,4%	1,5%	0,6%	2,4%
Consumo x Capita	655,18	-0,5%	5,0%	-0,5%	3,6%	-5,3%
Gasto x Capita	1.503,85	1,3%	4,6%	0,9%	4,2%	-3,1%

TAM: Total Año Móvil Mayo 2016, 1 de Junio de 2015 al 31 de Mayo de 2016

LA ALIMENTACIÓN MES A MES							
TAM MAYO 2016							
HOGARES							
Productos	Cantidad (Millones de Kgs/ Lt)		Evolución	Valor (Millones de €)		Evolución	Kg / Lt per Cápita
	TAM MAYO 2015	TAM MAYO 2016	%15 Vs 14	TAM MAYO 2015	TAM MAYO 2016	%15 Vs 14	TAM MAYO 2016
TOTAL ALIMENTACION	29.455,2	29.241,1	-0,7	66.416,5	67.117,7	1,1	655,2
TOTAL CARNE	2.272,4	2.217,9	-2,4	14.666,3	14.279,2	-2,6	49,69
TOTAL PESCA	1.165,7	1.144,3	-1,8	8.901,9	8.951,1	0,6	25,64
T.FRUTAS FRESCAS	4.511,7	4.411,5	-2,2	5.885,7	6.079,3	3,3	98,85
T HORTALIZAS Y PATATAS FRESCAS	3.701,8	3.668,2	-0,9	4.966,5	5.138,6	3,5	82,19
PAN	1.582,4	1.553,9	-1,8	3.809,2	3.747,0	-1,6	34,82
TOTAL ACEITE	567,3	569,1	0,3	1.319,9	1.613,2	22,2	12,75
T.HUEVOS KGS	376,5	376,8	0,1	815,1	819,6	0,6	8,44
LECHE Y DERIVADOS LÁCTEOS	5.063,7	5.013,5	-1,0	8.321,4	8.364,4	0,5	112,33
T VINOS Y BEBIDAS DERIVADAS DEL VINO	459,1	458,0	-0,2	1.071,6	1.101,4	2,8	10,26
AGUA DE BEBIDA ENVAS.	2.418,6	2.554,3	5,6	496,2	536,3	8,1	57,23
BEBIDAS ALCOHOLICAS ALTA GRADUACIÓN	37,4	36,5	-2,4	386,5	391,8	1,4	0,82
GASEOSAS Y BEBID.REFR	2.013,0	1.964,3	-2,4	1.563,3	1.552,1	-0,7	44,01
RESTO ALIMENTACIÓN	5.285,7	5.272,8	-0,2	14.213,0	14.543,8	2,3	118,14

LA ALIMENTACIÓN MES A MES							
MES DE MAYO							
HOGARES							
Productos	Cantidad (Millones de Kgs / Lt)		Evolucion	Valor (Millones de €)		Evolucion	Kg / Lt per Capita
	may-15	may-16	%15 Vs 14	may-15	may-16	%15 Vs 14	may-16
TOTAL ALIMENTACION	2.520,2	2.388,8	-5,2	5.593,9	5.428,3	-3,0	53,5
TOTAL CARNE	186,2	177,6	-4,6	1.192,4	1.118,3	-6,2	3,98
TOTAL PESCA	94,8	86,3	-9,0	717,3	673,5	-6,1	1,93
T.FRUTAS FRESCAS	380,7	365,0	-4,1	548,6	548,3	-0,1	8,17
T HORTALIZAS Y PATATAS FRESCAS	315,0	309,6	-1,7	437,1	445,6	1,9	6,93
PAN	134,4	129,3	-3,8	326,3	312,5	-4,2	2,90
TOTAL ACEITE	44,9	42,4	-5,6	113,4	122,9	8,4	0,95
T.HUEVOS KGS	31,9	30,5	-4,4	69,9	66,4	-5,0	0,68
LECHE Y DERIVADOS LÁCTEOS	440,6	418,5	-5,0	729,4	698,6	-4,2	9,37
T VINOS Y BEBIDAS DERIVADAS DEL VINO	37,4	32,7	-12,8	77,2	78,3	1,4	0,73
AGUA DE BEBIDA ENVAS.	231,3	213,7	-7,6	48,8	45,3	-7,1	4,78
BEBIDAS ALCOHOLICAS ALTA GRADUACIÓN	2,9	2,3	-22,9	30,1	24,7	-17,9	0,05
GASEOSAS Y BEBID.REFR	175,4	153,0	-12,8	139,0	124,0	-10,8	3,43
RESTO ALIMENTACIÓN	444,7	428,1	-3,7	1.164,3	1.169,9	0,5	9,58

T Hortalizas y Patatas Frescas: incluye todas las hortalizas frescas y las patatas frescas

Leche y Derivados Lácteos: incluye Leche Líquida, Preparados Lácteos, Total Otras Leches, Derivados Lácteos

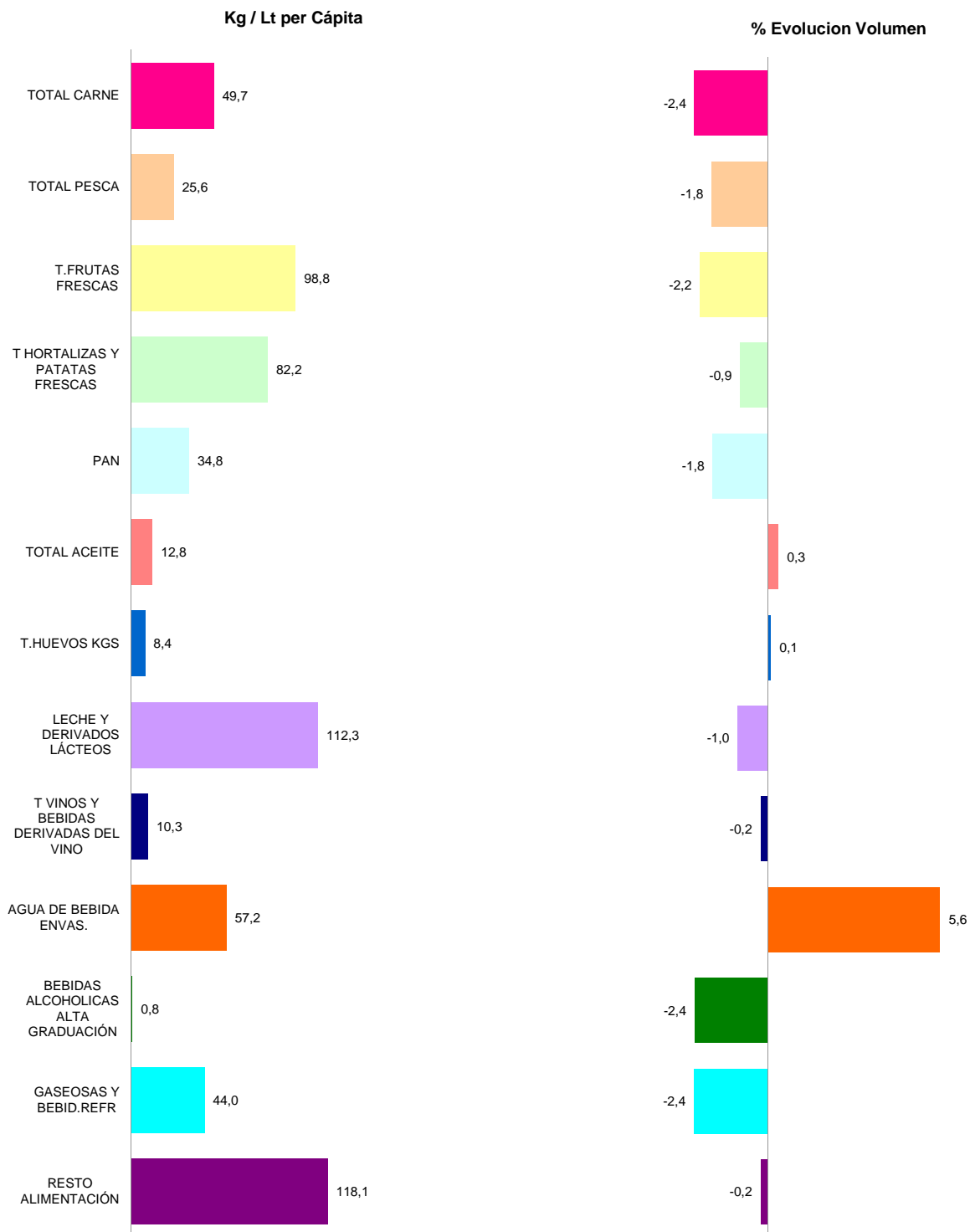
T Vinos y Bebidas Derivadas del Vino: Incluye, Vinos, Espumosos, Cava, Tinto de Verano, Sangría, Vermouth, resto.

Bebidas Alcohólicas alta Graduación: incluye Brandy, Whisky, Ginebra, Ron, Anís, Bebidas Espirituosas

Resto Alimentación: todos aquellos productos no desglosados.

TAM MAYO 2016

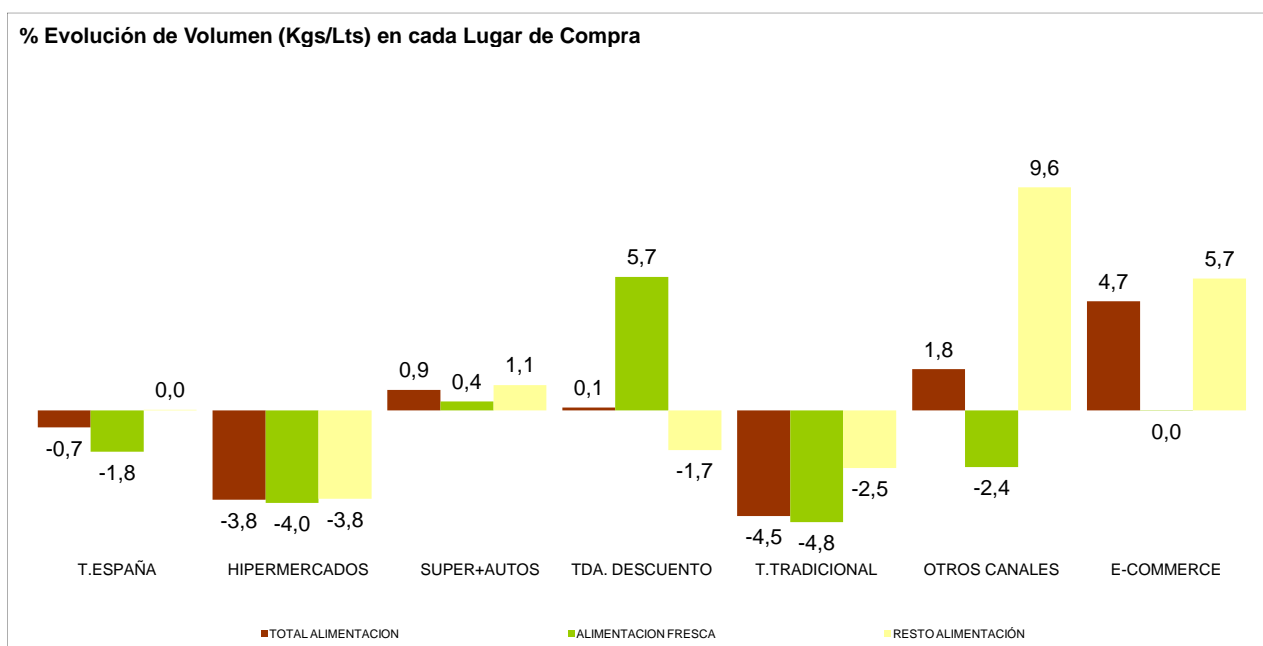
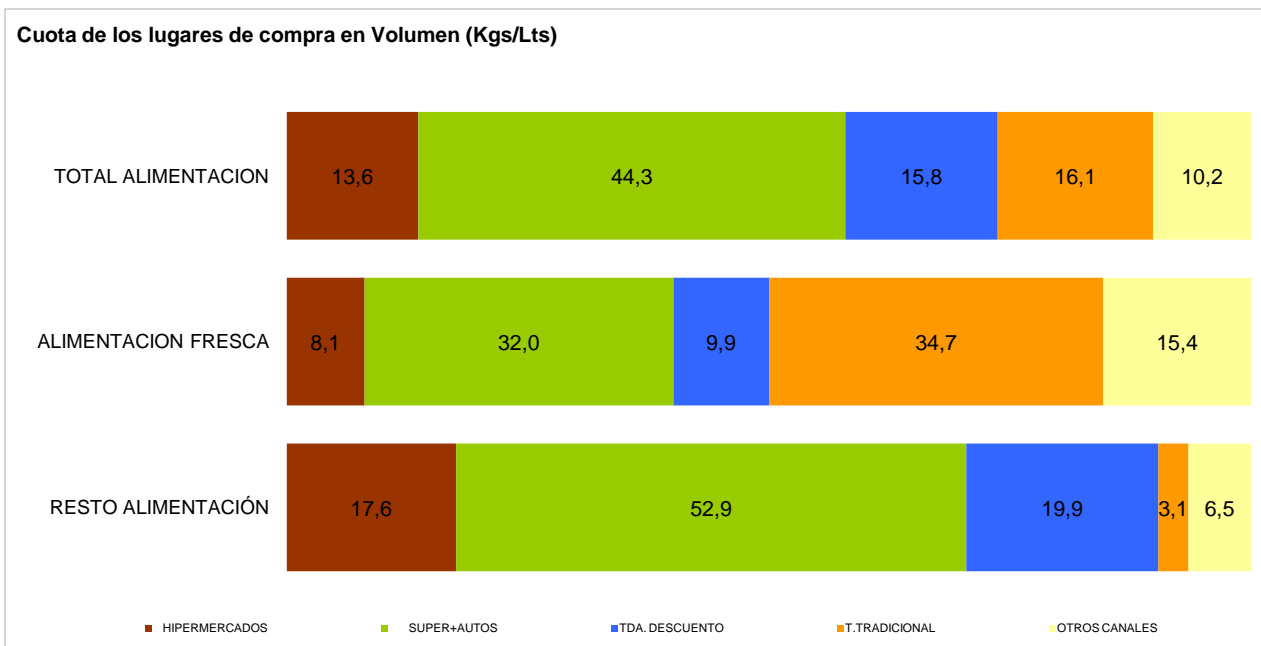
TOTAL ALIMENTACIÓN (HOGAR)	
CONSUMO PER CÁPITA 655,18 Kg / Lt per Cápita	VOLUMEN EN LA CESTA DE LA COMPRA 29.241,1 Cantidad (Millones de Kgs/ Lt)



T Hortalizas y Patatas Frescas: incluye todas las hortalizas frescas y las patatas frescas
 Leche y Derivados Lácteos =incluye Leche Líquida, Preparados Lácteos, Total Otras Leches, Derivados Lácteos
 T Vinos y Bebidas Derivadas del Vino: Incluye, Vinos, Espumosos, Cava, Tinto de Verano, Sangría, Vermouth, resto.
 Bebidas Alcohólicas alta Graduación: incluye Brandy, Whisky, Ginebra, Ron, Anís, Bebidas Espirituosas
 Resto Alimentación: todos aquellos productos no desglosados.

CONSUMO ALIMENTARIO EN EL HOGAR

TAM MAYO 2016



* El peso que representan las compras por INTERNET durante TAM MAYO 2016 corresponde a 0,9%.

T. TRADICIONAL: Pescadería, Carnicería/Charcutería, Lechería, Herboristería, Tda Congelados, Mercados y Plazas, Panadería, Bar/bodega, Farmacia, Verdulería/Frutería y tiendas de alimentación/comestibles/ultramarinos.

OTROS CANALES: Economato/Coop, Venta Domicilio, Mercadillos, Autoconsumo, Compra Directa al productor, E-commerce, Resto Canales.

E-COMMERCE: Compras realizadas a través de internet. Este canal está incluido dentro de Otros Canales.

LA ALIMENTACIÓN MES A MES
TAM MAYO 2016 Vs TAM MAYO 2015

HOGARES

Productos	Cantidad (Millones de Kgs / Lt)		Evolucion	Valor (Millones de €)		Evolucion	Kg / Lt per Capita
	TAM MAYO 2015	TAM MAYO 2016	% 16 Vs 15	TAM MAYO 2015	TAM MAYO 2016	% 16 Vs 15	TAM MAYO 2016
T.HUEVOS KGS	376,5	376,8	0,1	815,1	819,6	0,6	8,4
CARNE POLLO	628,0	613,0	-2,4	2.549,0	2.466,0	-3,3	13,7
CARNE CERDO	490,5	479,3	-2,3	2.920,2	2.784,6	-4,6	10,7
CARNE VACUNO	261,2	249,1	-4,6	2.403,1	2.283,1	-5,0	5,6
CARNE OVINO/CAPRINO	78,2	74,3	-5,0	821,7	777,5	-5,4	1,7
CARNE TRANSFORMADA	524,2	517,0	-1,4	4.404,8	4.438,5	0,8	11,6
RESTO CARNES CONG.	8,7	8,8	1,1	52,9	54,4	2,7	0,2
RESTO CARNE	290,2	285,1	-1,8	1.567,5	1.529,4	-2,4	6,4
PESCADOS	652,3	639,8	-1,9	4.579,5	4.641,6	1,4	14,3
MARISCO/MOLUSCO/CRUS	315,0	306,2	-2,8	2.512,0	2.484,8	-1,1	6,9
CONS.PESCADO/MOLUSCO	198,4	198,2	-0,1	1.810,4	1.824,7	0,8	4,4
TOTAL LECHE LIQUIDA	3.293,9	3.238,3	-1,7	2.353,2	2.301,5	-2,2	72,6
TOTAL OTRAS LECHE	29,2	30,8	5,7	206,7	234,5	13,4	0,7
T DERIVADOS LACTEOS	1.740,6	1.744,4	0,2	5.761,5	5.828,4	1,2	39,1
PAN	1.582,4	1.553,9	-1,8	3.809,2	3.747,0	-1,6	34,8
BOLL.PAST.GALLET.CERE	620,3	618,3	-0,3	2.789,4	2.815,3	0,9	13,9
CHOCOLATES/CACAOS/SUC	165,2	164,0	-0,7	1.077,4	1.102,8	2,4	3,7
CAFES E INFUSIONES	78,4	77,8	-0,8	1.066,3	1.105,4	3,7	1,7
ARROZ	173,8	171,4	-1,4	247,9	255,9	3,2	3,8
TOTAL PASTAS	183,9	181,7	-1,2	329,0	339,6	3,2	4,1
AZUCAR	187,1	169,4	-9,5	163,5	144,6	-11,6	3,8
LEGUMBRES	138,5	137,0	-1,1	233,9	234,4	0,2	3,1
TOTAL ACEITE OLIVA	384,7	382,5	-0,6	1.098,7	1.376,5	25,3	8,6
ACEITE DE GIRASOL	143,0	137,6	-3,8	170,8	169,3	-0,9	3,1
RESTO ACEITE	39,6	49,0	23,7	50,5	67,4	33,5	1,1
PATATAS FRESCAS	998,3	990,5	-0,8	603,1	710,2	17,8	22,2
PATATAS CONGELADAS	42,4	41,6	-2,1	50,2	48,3	-3,8	0,9
PATATAS PROCESADAS	59,5	59,1	-0,7	300,1	299,0	-0,3	1,3
TOMATES	630,3	620,9	-1,5	877,8	909,7	3,6	13,9
RESTO HORTALIZAS FRESCAS	2.073,1	2.056,8	-0,8	3.485,6	3.518,6	0,9	46,1
BEB.REFRESC.CITRICOS	395,7	376,9	-4,7	241,5	237,7	-1,6	8,4
CITRICOS	1.314,5	1.288,7	-2,0	1.289,3	1.418,7	10,0	28,9
RESTO FRUTAS FRESCAS	4.175,3	4.031,8	-3,4	5.248,7	5.354,1	2,0	90,3
ACEITUNAS	113,8	114,2	0,4	322,3	326,6	1,3	2,6
FRUTOS SECOS	126,5	132,4	4,7	882,3	953,6	8,1	3,0
T.FRUTA&HORTA.TRANSF	596,8	584,3	-2,1	1.250,4	1.243,9	-0,5	13,1
PLATOS PREPARADOS	564,2	583,1	3,4	2.309,0	2.406,2	4,2	13,1
VINOS TRANQUILOS	139,5	137,6	-1,3	520,0	537,0	3,3	3,1
ESPUM(INC CAVA)+GAS	23,8	23,8	0,0	121,6	127,5	4,8	0,5
VINO SIN DOP/IGP	183,9	182,3	-0,8	212,1	207,5	-2,1	4,1
VINOS CON I.G.P.	11,9	14,2	19,5	28,7	37,6	31,0	0,3
CERVEZAS	811,8	816,3	0,6	948,8	971,6	2,4	18,3
BEBIDAS ALCOHOLICAS ALTA GRADUACIÓN	37,4	36,5	-2,4	386,5	391,8	1,4	0,8
TOTAL ZUMO Y NECTAR	459,5	445,3	-3,1	421,2	425,0	0,9	10,0
AGUA DE BEBIDA ENVAS.	2.418,6	2.554,3	5,6	496,2	536,3	8,1	57,2
GASEOSAS Y BEBID.REFR	2.013,0	1.964,3	-2,4	1.563,3	1.552,1	-0,7	44,0
OTROS PROD.EN PESO	40,6	40,3	-0,7	299,2	297,6	-0,5	0,9
.TOTAL ALIMENTACION	29.455,2	29.241,1	-0,7	66.416,5	67.117,7	1,1	655,2

RESTO CARNE: incluye la carne de despojos, de pavo, de avestruz, carne congelada.....

T DERIVADOS LACTEOS: Incluye Preparados Lacteos y Derivados Lacteos

RESTO ACEITE: Incluye todos los aceites que no son de Oliva o Girasol

RESTO HORTALIZAS FRESCAS: incluye los ajos, las cebollas, las coles, los pepinos, verduras de hojas.....

CITRICOS: incluyen las Naranjas, Mandarinas y Limones

RESTO FRUTAS FRESCAS: incluyen los platanos, las fresas y fresones, el melon, la sandia, las uvas, el kiwi.....

BEBIDAS ESPIRITUOSAS: incluye el Brandy, Whisky, Ginebra, Ron, Anis, Otras Bebidas Espirituosas.

OTROS PRODUCTOS EN VOLUMEN

O. PRODUCTOS EN PESO: incluye la miel, los edulcorantes, bases pizzas y masas de hojaldre, harinas y semolas, encurtidos, sal, caldos.....

O. PRODUCTOS EN VOLUMEN: incluye la sidra, el vinagre, bebidas con vino, horchata, leche de distinta especie a la de vaca.....

* No se dispone de dato por cambio en la definición.

CONSUMO ALIMENTARIO EN EL HOGAR

	MILES de Kgs./Lts.			MILES de €			CONSUMO X CAPITA		PENETRACION**
	% EVOL.			% EVOL.			TAM MAYO 2016	TAM MAYO 2016	
	TAM MAYO 2015	TAM MAYO 2016		TAM MAYO 2015	TAM MAYO 2016				
TOTAL CARNE	2.272.367,98	2.217.858,47	-2,4%	14.666.250,80	14.279.216,25	-2,6%	49,69	97,23	
CARNE FRESCA	1.686.832,18	1.645.207,27	-2,5%	9.989.881,94	9.594.876,80	-4,0%	36,86	91,82	
CARNE VACUNO	261.246,02	249.120,96	-4,6%	2.403.138,56	2.283.131,89	-5,0%	5,58	60,55	
CARNE POLLO	627.982,79	613.015,44	-2,4%	2.548.985,54	2.466.040,11	-3,3%	13,74	77,80	
CARNE OVINO/CAPRINO	78.211,14	74.312,13	-5,0%	821.679,99	777.466,53	-5,4%	1,67	19,06	
CARNE CERDO	490.497,88	479.342,95	-2,3%	2.920.172,90	2.784.645,30	-4,6%	10,74	74,36	
CARNE CONGELADA	61.298,87	55.680,30	-9,2%	271.582,70	245.839,18	-9,5%	1,25	14,89	
CARNE TRANSFORMADA	524.236,92	516.970,89	-1,4%	4.404.786,16	4.438.500,28	0,8%	11,58	92,31	
TOTAL PESCA	1.165.735,74	1.144.254,38	-1,8%	8.901.853,56	8.951.064,06	0,6%	25,64	93,20	
PESCADOS	652.347,73	639.845,42	-1,9%	4.579.500,24	4.641.554,83	1,4%	14,34	78,80	
PESCADOS FRESCOS	522.480,30	516.456,38	-1,2%	3.733.501,57	3.799.777,60	1,8%	11,57	64,82	
PESCADOS CONGELADOS	129.867,43	123.389,04	-5,0%	845.998,67	841.777,23	-0,5%	2,76	45,07	
MARISCO/MOLUSCO/CRUS	314.981,54	306.187,10	-2,8%	2.511.957,33	2.484.790,76	-1,1%	6,86	58,39	
CONS.PESCADO/MOLUSCO	198.406,47	198.221,86	-0,1%	1.810.395,99	1.824.718,46	0,8%	4,44	77,16	
TOTAL LECHE LIQUIDA	3.293.914,53	3.238.338,72	-1,7%	2.353.225,24	2.301.507,65	-2,2%	72,56	83,53	
LECHE ESTERILIZADA	3.182.889,10	3.139.061,30	-1,4%	2.260.595,50	2.222.984,40	-1,7%	70,33	82,65	
LECHE PASTERIZADA	82.765,61	81.451,08	-1,6%	71.308,96	67.412,10	-5,5%	1,82	3,66	
LECHE CRUDA	28.259,82	17.826,34	-36,9%	21.320,77	11.111,15	-47,9%	0,40	0,37	
T DERIVADOS LACTEOS	1.740.628,68	1.744.350,01	0,2%	5.761.453,57	5.828.391,14	1,2%	39,08	*	
YOGURT	438.308,09	439.131,32	0,2%	785.740,50	794.494,12	1,1%	9,84	68,92	
BIFIDUS + LECHE FERMENTADAS	246.648,11	241.607,71	-2,0%	773.289,43	770.374,15	-0,4%	5,41	*	
QUESO	345.508,06	352.453,10	2,0%	2.576.731,85	2.635.822,46	2,3%	7,90	87,86	
RESTO DERIVADOS LACTEOS	710.164,42	711.157,88	0,1%	1.625.691,79	1.627.700,41	0,1%	15,93	*	
T.HUEVOS KGS	376.487,84	376.788,69	0,1%	815.085,44	819.589,76	0,6%	8,44	77,73	
PAN	1.582.424,49	1.553.890,67	-1,8%	3.809.174,75	3.746.979,77	-1,6%	34,82	97,04	
LEGUMBRES	138.492,96	136.987,58	-1,1%	233.862,00	234.408,39	0,2%	3,07	39,18	
AZUCAR	187.121,31	169.417,12	-9,5%	163.504,78	144.594,80	-11,6%	3,80	40,35	
TOTAL ACEITE	567.256,47	569.087,02	0,3%	1.319.877,82	1.613.170,44	22,2%	12,75	40,35	
TOTAL ACEITE OLIVA	384.660,75	382.487,09	-0,6%	1.098.656,50	1.376.532,75	25,3%	12,75	61,24	
ACEITE DE GIRASOL	142.988,36	137.605,79	-3,8%	170.753,99	169.252,45	-0,9%	8,57	47,46	

T DERIVADOS LACTEOS: Incluye Preparados Lacteos y Derivados Lacteos
 BIFIDUS + LECHE FERMENTADAS: INCLUEN LOS Yogures con Bifidus y las Otras Leches fermentadas
 **Penetración promedio mensual de los últimos 12 meses

CONSUMO ALIMENTARIO EN EL HOGAR

	MILES de Kgs./Lts.			MILES de €			CONSUMO X CAPITA	PENETRACION		
	TAM MAYO 2015	TAM MAYO 2016	% EVOL.	TAM MAYO 2015	TAM MAYO 2016	% EVOL.			TAM MAYO 2016	TAM MAYO 2016
PATATAS FRESCAS	998.340,22	990.549,22	-0,8%	603.089,57	710.239,06	17,8%	22,19	65,23		
T.HORTALIZAS FRESCAS	2.703.481,61	2.677.671,94	-1,0%	4.363.385,57	4.428.363,50	1,5%	60,00	95,71		
TOMATES	630.339,66	620.905,42	-1,5%	877.812,64	909.733,04	3,6%	13,91	79,05		
CEBOLLAS	335.486,07	327.057,02	-2,5%	333.595,59	343.914,20	3,1%	7,33	66,62		
LECHUGA/ESC./ENDIVIA	201.586,48	192.038,96	-4,7%	437.594,45	468.556,36	7,1%	4,30	63,23		
PIMENTOS	218.409,20	212.387,80	-2,8%	353.749,57	373.856,02	5,7%	4,76	62,25		
JUDIAS VERDES	105.036,74	107.812,82	2,6%	279.601,01	284.950,12	1,9%	2,42	34,66		
COLES	82.690,26	77.766,11	-6,0%	83.371,16	79.673,99	-4,4%	1,74	18,15		
T.FRUTAS FRESCAS	4.511.662,47	4.411.520,96	-2,2%	5.885.698,84	6.079.337,71	3,3%	98,85	94,14		
NARANJAS	922.534,25	893.479,56	-3,1%	775.302,73	856.025,25	10,4%	20,02	50,43		
MANDARINAS	285.816,51	286.040,89	0,1%	357.122,28	374.950,80	5,0%	6,41	35,22		
LIMONES	106.185,66	109.177,22	2,8%	156.828,01	187.761,22	19,7%	2,45	36,74		
PLATANOS	500.734,79	513.972,64	2,6%	730.221,57	743.636,78	1,8%	11,52	74,59		
MANZANAS	504.160,07	499.841,14	-0,9%	628.075,32	661.198,16	5,3%	11,20	64,67		
PERAS	273.912,75	242.534,23	-11,5%	357.041,69	352.714,38	-1,2%	5,43	46,79		
MELOCOTONES	175.097,38	167.044,74	-4,6%	249.562,00	260.138,03	4,2%	3,74	26,65		
ALBARICOQUES	37.525,59	41.181,10	9,7%	75.549,71	86.956,14	15,1%	0,92	13,01		
FRESAS/FRESON	113.292,29	125.437,89	10,7%	275.476,80	301.514,81	9,5%	2,81	26,52		
MELON	386.065,82	346.470,49	-10,3%	340.715,84	326.492,46	-4,2%	7,77	29,58		
SANDIA	369.282,23	383.989,48	4,0%	267.283,90	276.385,22	3,4%	8,61	25,27		
CIRUELAS	76.847,12	64.319,22	-16,3%	115.183,98	112.206,99	-2,6%	1,44	16,16		
CEREZAS	68.906,44	47.852,29	-30,6%	191.911,93	150.702,58	-21,5%	1,07	14,11		
UVAS	99.157,82	107.009,35	7,9%	216.716,83	228.555,03	5,5%	2,40	22,19		
KIWI	136.314,05	136.950,50	0,5%	351.679,04	332.785,87	-5,4%	3,07	34,48		
BEBIDAS DERIVADAS VI	*	78.114,89	*	*	111.740,74	*	1,75	9,59		
TOTAL VINOS	*	379.895,63	*	*	989.646,69	*	8,51	40,26		
T.VINOS SIN DOP/IGP	*	184.647,52	*	*	219.284,00	*	4,14	21,78		
T.VINOS CON DOP+IGP	*	195.248,09	*	*	770.362,79	*	4,37	26,71		
VINOS CON DOP	*	181.055,86	*	*	732.799,05	*	4,06	25,84		
VINOS TRANQUILOS	139.523,76	137.646,27	-1,3%	520.014,63	537.049,15	3,3%	3,08	19,81		
ESPUM(INC CAVA)+GAS	23.824,93	23.830,80	0,0%	121.592,92	127.487,22	4,8%	0,53	5,35		
VINOS DE AGUJA	8.161,14	8.325,88	2,0%	26.918,75	25.474,34	-5,4%	0,19	2,73		
VINOS LICOROSOS	*	11.252,92	*	*	42.788,34	*	0,25	3,78		
OTROS VINOS CON DOP	*	*	*	*	*	*	*	*		
VINOS CON I.G.P.	11.876,15	14.192,23	19,5%	28.682,99	37.563,69	31,0%	0,32	2,64		
CERVEZAS	811.803,85	816.301,77	0,6%	948.799,49	971.611,43	2,4%	18,29	45,37		
SIDRAS	13.697,22	12.825,34	-6,4%	26.058,33	24.686,69	-5,3%	0,29	3,21		
BEBIDAS ESPIRITUOSAS	37.367,97	36.472,24	-2,4%	386.535,37	391.771,85	1,4%	0,82	*		
OTRA BEBIDA CON VINO	60.154,28	58.400,93	-2,9%	44.321,96	42.943,18	-3,1%	1,31	5,69		

BEBIDAS DERIVADAS DE VINO: incluye tinto de verano, sangría, vermut y resto.
BEBIDAS ESPIRITUOSAS: incluye el brandy, whisky, ginbra, ron, anís y otras bebidas espirituosas
* No se dispone de dato por cambio en la definición.

CONSUMO ALIMENTARIO EN EL HOGAR

Miles de Kilos/Litros	mayo 15	junio 15	julio 15	agosto 15	septiembre 15	octubre 15	noviembre 15	diciembre 15	enero 16	febrero 16	marzo 16	abril 16	mayo 16
TOTAL CARNE	186.166	172.215	163.772	153.878	179.261	201.396	187.422	224.302	193.894	185.169	189.779	189.128	177.644
CARNE FRESCA	138.433	127.501	120.265	112.544	131.699	149.216	138.490	162.847	147.621	139.621	141.614	141.142	132.648
CARNE VACUNO	20.999	19.161	18.017	16.620	20.681	23.440	21.979	24.933	21.844	20.207	21.128	20.876	20.235
CARNE POLLO	52.716	49.614	47.139	41.494	50.305	56.759	52.509	51.897	53.873	52.388	53.277	53.681	50.080
CARNE OVINO/CAPRINO	6.603	4.958	4.459	5.229	4.892	4.436	4.797	15.047	7.226	4.917	6.690	5.668	5.993
CARNE CERDO	39.780	36.030	34.986	33.943	37.785	44.126	40.322	48.180	43.267	42.006	40.949	40.103	37.645
CARNE CONGELADA	4.800	4.377	4.201	4.357	4.149	4.709	4.865	5.662	4.762	4.451	5.004	4.905	4.238
CARNE TRANSFORMADA	42.932	40.337	39.306	36.977	43.413	47.471	44.067	55.793	41.512	41.098	43.161	43.080	40.758
TOTAL PESCA	94.805	91.878	91.774	82.390	91.888	98.685	97.462	128.464	88.905	90.499	99.624	96.373	86.310
PESCADOS	56.290	53.442	52.098	45.488	53.456	57.303	54.032	52.345	49.257	53.855	58.676	58.210	51.683
PESCADOS FRESCOS	46.354	43.628	42.547	36.482	42.969	46.886	43.707	40.664	38.271	43.398	47.239	48.017	42.648
PESCADOS CONGELADOS	9.936	9.813	9.551	9.006	10.487	10.417	10.325	11.681	10.987	10.456	10.137	10.193	9.036
MARISCO/MOLUSCO/CRUS	20.698	20.854	21.166	21.138	22.415	25.713	28.794	57.179	25.201	21.034	22.944	21.463	18.287
CONS.PESCADO/MOLUSCO	17.817	17.582	18.510	15.764	16.017	15.669	14.636	18.940	14.447	15.611	18.004	16.700	16.340
TOTAL LECHE LIQUIDA	280.575	256.059	243.129	226.775	256.758	293.826	276.158	286.136	276.155	277.972	289.272	289.108	266.990
LECHE ESTERILIZADA	271.026	248.887	234.611	219.805	250.436	284.467	267.058	276.903	268.118	269.771	280.660	280.348	257.998
LECHE PASTERIZADA	6.894	5.788	6.367	5.186	5.064	7.425	7.553	7.727	6.853	7.032	7.186	7.471	7.800
LECHE CRUDA	2.655	1.383	2.151	1.784	1.258	1.935	1.548	1.506	1.184	1.169	1.426	1.289	1.192
T DERIVADOS LACTEOS	157.438	152.748	157.505	139.499	143.712	150.944	137.801	140.828	135.572	137.946	145.930	152.742	149.124
YOGURT	39.515	36.026	32.641	30.568	36.458	39.542	36.024	34.684	36.508	38.218	39.039	40.497	38.927
BIFIDUS + LECHE FERMENTADAS	21.330	20.325	18.335	16.753	20.527	22.802	20.717	18.749	19.928	20.420	20.494	22.249	20.307
QUESO	30.083	27.465	26.393	25.109	28.630	31.458	29.863	32.883	28.383	29.271	31.596	31.652	29.750
RESTO DERIVADOS LACTEOS	66.510	68.931	80.136	67.068	58.097	57.141	51.197	54.513	50.753	50.037	54.801	58.344	60.139
T.HUEVOS KGS	31.850	30.293	29.938	28.420	30.219	33.495	31.064	33.418	31.020	31.691	33.978	32.799	30.454
PAN	134.444	125.997	123.121	112.445	125.984	140.095	130.883	132.234	134.381	133.389	134.038	131.998	129.325
LEGUMBRES	9.975	9.319	8.313	7.630	11.880	14.588	13.593	11.222	13.170	12.372	12.486	12.221	10.195
AZUCAR	13.584	12.711	12.161	11.720	13.787	16.280	14.980	16.077	13.559	14.436	15.937	14.532	13.237
TOTAL ACEITE	44.867	43.848	45.240	44.369	45.811	48.382	46.459	50.663	53.452	48.717	51.188	48.598	42.361
TOTAL ACEITE OLIVA	29.430	29.264	31.261	29.279	30.237	32.479	31.147	33.865	36.859	31.741	34.539	33.282	28.533
ACEITE DE GIRASOL	11.544	11.127	9.806	10.584	11.681	11.957	11.190	12.331	12.472	12.906	12.268	10.891	10.393

T DERIVADOS LACTEOS: Incluye Preparados Lacteos y Derivados Lacteos
 BIFIDUS + LECHE FERMENTADAS: INCLUEN LOS Yogures con Bifidus y las Otras Leches fermentadas

CONSUMO ALIMENTARIO EN EL HOGAR

Miles de Kilos/Litros	mayo 15	junio 15	julio 15	agosto 15	septiembre 15	octubre 15	noviembre 15	diciembre 15	enero 16	febrero 16	marzo 16	abril 16	mayo 16
PATATAS FRESCAS	77.775	78.432	87.139	78.154	83.489	90.621	81.698	77.645	84.056	77.174	87.181	80.999	83.961
T.HORTALIZAS FRESCAS	237.246	226.575	240.157	209.842	227.140	240.010	219.572	202.826	216.132	216.621	212.840	240.338	225.618
TOMATES	56.046	62.338	73.309	62.219	60.164	51.375	45.848	40.727	41.838	40.803	41.412	48.020	52.853
CEBOLLAS	28.118	27.962	29.260	26.691	28.524	29.780	24.914	26.047	25.719	26.129	25.981	28.257	27.793
LECHUGA/ESC./ENDIVIA	20.072	19.039	18.977	15.631	16.318	16.618	16.421	15.848	15.014	13.869	14.073	14.924	15.307
PIMIENTOS	15.901	17.373	21.195	20.960	20.925	20.812	16.515	15.743	15.151	15.226	14.682	17.499	16.307
JUDIAS VERDES	9.190	9.445	12.386	11.077	11.074	9.607	8.770	6.459	6.616	8.362	7.225	8.677	8.116
COLES	5.466	4.548	3.856	4.721	5.277	7.828	8.774	8.478	8.209	8.072	7.385	6.096	4.522
T.FRUTAS FRESCAS	380.730	417.889	450.078	385.251	382.726	367.515	332.563	336.330	335.743	336.888	341.045	360.523	364.970
NARANJAS	95.249	56.367	35.284	28.640	34.169	48.919	75.377	93.714	102.491	111.495	109.106	108.933	88.985
MANDARINAS	11.094	2.832	710	520	4.623	31.093	48.058	49.689	49.843	36.352	29.868	21.499	10.955
LIMONES	9.877	9.147	10.627	7.696	8.589	9.378	8.638	9.745	8.469	8.696	8.873	9.252	10.067
PLATANOS	49.963	39.802	29.880	26.872	36.459	45.393	43.485	42.278	45.797	47.399	51.922	53.718	50.967
MANZANAS	47.778	32.312	25.324	23.638	39.351	51.761	47.413	40.470	45.198	47.516	49.851	51.546	45.461
PERAS	20.641	11.982	11.494	14.758	21.733	25.627	23.194	20.380	23.574	23.309	23.309	23.964	21.550
MELOCOTONES	4.638	22.129	41.831	38.593	36.510	18.346	2.745	356	143	122	195	475	5.600
ALBARICOQUES	9.659	18.205	8.750	1.856	401	258	314	91	138	119	155	651	10.243
FRESAS/FRESON	17.929	4.376	1.499	574	695	519	399	1.649	10.801	20.302	27.431	38.149	19.044
MELON	17.818	45.185	73.107	73.845	69.763	30.866	9.461	8.094	5.905	4.808	4.110	6.042	15.285
SANDIA	40.679	83.862	116.554	84.808	39.797	12.041	1.286	284	125	91	1.512	6.936	36.695
CIRUELAS	880	4.866	12.336	16.583	14.088	8.094	2.784	478	398	872	1.319	1.544	957
CEREZAS	8.085	28.229	13.148	1.483	229	91	155	119	147	218	109	252	3.672
UVAS	2.293	1.362	3.546	8.953	23.094	26.387	15.348	13.616	5.079	2.539	2.511	2.460	2.113
KIWI	11.346	9.105	7.622	6.711	8.772	11.164	12.635	12.490	13.166	13.205	13.833	14.609	13.639
BEBIDAS DERIVADAS VI	7.630	10.258	14.657	12.190	7.100	5.318	3.949	4.789	3.258	3.328	3.777	4.560	4.931
TOTAL VINOS	29.808	29.791	28.034	24.750	27.460	33.189	33.308	51.888	29.720	30.797	31.669	31.565	27.726
T.VINOS SIN DOP/IGP	15.886	16.490	14.719	12.867	13.636	16.535	16.393	19.020	14.657	15.475	15.783	15.670	13.403
T.VINOS CON DOP+IGP	13.923	13.301	13.315	11.883	13.823	16.653	16.915	32.868	15.063	15.322	15.886	15.895	14.324
VINOS CON DOP	12.934	12.200	12.200	10.972	12.820	15.106	15.791	31.260	13.913	14.209	14.561	14.704	13.320
VINOS TRANQUILOS	10.466	9.493	9.290	8.415	10.310	12.287	12.434	19.178	10.559	11.735	11.578	11.495	10.871
ESPUM(INC CAVA)+GAS	1.199	1.433	1.669	1.385	1.111	1.267	1.834	8.401	1.863	976	1.288	1.390	1.216
VINOS DE AGUJA	515	532	523	614	594	515	570	2.032	596	515	670	609	556
VINOS LICOROSOS	754	742	718	558	805	1.037	953	1.650	895	983	1.025	1.210	677
OTROS VINOS CON DOP	*	*	*	*	*	*	*	*	*	*	*	*	*
VINOS CON I.G.P.	989	1.101	1.114	912	1.003	1.547	1.124	1.608	1.150	1.113	1.325	1.191	1.004
CERVEZAS	74.414	77.998	90.273	77.375	68.683	61.994	58.229	72.233	56.266	54.919	63.010	68.336	66.985
SIDRAS	475	520	516	638	497	679	958	5.668	925	565	643	644	573
BEBIDAS ESPIRITUOSAS	2.923	2.594	2.838	2.758	2.540	3.122	3.041	6.874	2.613	2.508	2.754	2.576	2.254
OTRA BEBIDA CON VINO	5.772	8.369	12.595	10.520	5.538	3.769	2.546	2.405	1.897	1.892	2.345	3.057	3.468

BEBIDAS DERIVADAS DE VINO: incluye tinto de verano, sangría, vermut y resto.
 BEBIDAS ESPIRITUOSAS: incluye el brandy, whisky, ginbra, ron, anís y otras bebidas espirituosas
 * No se dispone de dato por cambio en la definición.

CONSUMO ALIMENTARIO EN EL HOGAR

Miles de €

	mayo 15	junio 15	julio 15	agosto 15	septiembre 15	octubre 15	noviembre 15	diciembre 15	enero 16	febrero 16	marzo 16	abril 16	mayo 16
TOTAL CARNE	1.192.392	1.122.064	1.054.849	1.005.987	1.180.223	1.297.935	1.184.881	1.614.040	1.207.820	1.119.404	1.188.909	1.184.762	1.118.341
CARNE FRESCA	815.385	755.152	698.641	669.116	791.867	876.086	781.837	1.027.606	843.854	772.155	814.460	806.112	757.991
CARNE VACUNO	193.358	177.278	163.086	150.265	192.805	210.201	196.820	245.346	198.304	182.349	192.672	191.148	182.858
CARNE POLLO	212.154	210.919	194.823	173.106	213.360	234.155	200.712	205.009	207.573	201.798	212.654	216.159	195.772
CARNE OVINO/CAPRINO	68.084	50.226	44.917	53.494	52.608	47.982	52.361	166.359	76.139	48.124	67.103	54.888	63.266
CARNE CERDO	239.396	215.363	208.847	206.639	228.980	266.576	227.292	283.408	245.048	231.432	232.900	226.477	211.684
CARNE CONGELADA	21.149	19.660	18.893	19.795	19.696	22.212	21.791	29.159	20.048	17.759	20.221	19.711	16.894
CARNE TRANSFORMADA	355.859	347.252	337.315	317.077	368.660	399.637	381.253	557.275	343.919	329.490	354.228	358.940	343.455
TOTAL PESCA	717.337	690.279	699.265	626.702	683.801	745.626	749.196	1.190.165	716.614	692.021	759.822	724.057	673.515
PESCADOS	391.637	373.749	363.646	326.140	377.567	408.083	386.670	441.568	378.936	390.572	415.510	405.045	374.069
PESCADOS FRESCOS	326.415	309.750	303.070	263.399	307.202	336.332	317.775	356.954	302.771	318.165	335.190	335.268	313.903
PESCADOS CONGELADOS	65.223	63.999	60.575	62.742	70.365	71.751	68.895	84.614	76.166	72.407	80.321	69.776	60.166
MARISCO/MOLUSCO/CRUS	170.531	162.012	172.763	161.462	164.521	196.364	225.276	540.639	202.149	161.639	175.445	169.455	153.066
CONS.PESCADO/MOLUSCO	155.169	154.518	162.857	139.099	141.713	141.178	137.251	207.958	135.529	139.811	168.867	149.557	146.381
TOTAL LECHE LIQUIDA	198.640	181.895	171.593	159.227	182.325	209.472	196.621	201.900	197.194	198.647	208.105	205.663	188.865
LECHE ESTERILIZADA	191.225	176.338	165.402	154.010	177.303	202.024	189.353	194.813	191.070	191.993	200.950	198.229	181.500
LECHE PASTERIZADA	5.939	4.729	5.045	4.128	4.400	6.255	5.930	6.184	5.487	5.934	6.029	6.710	6.583
LECHE CRUDA	1.476	828	1.146	1.090	622	1.193	1.338	903	638	720	1.127	724	783
T DERIVADOS LACTEOS	512.676	499.993	512.780	458.676	475.596	501.543	464.834	511.990	445.611	458.525	501.497	505.381	491.964
YOGURT	69.957	64.482	59.561	55.423	65.607	71.984	64.936	63.170	65.935	69.078	71.263	73.094	69.960
BIFIDUS + LECHE FERMENTADAS	67.460	65.462	59.186	52.917	65.427	72.415	65.920	59.921	63.259	64.966	64.929	71.193	64.781
QUESO	221.961	204.030	196.745	187.653	213.443	234.583	225.135	262.007	207.569	213.737	243.831	229.753	217.337
RESTO DERIVADOS LACTEOS	153.297	166.020	197.288	162.684	131.119	122.561	108.843	126.892	108.848	110.743	121.474	131.342	139.887
T.HUEVOS KGS	69.902	66.437	65.039	61.515	65.289	72.309	67.629	72.901	66.864	68.156	75.020	72.060	66.373
PAN	326.313	301.600	296.072	259.469	298.884	337.091	314.747	328.382	330.388	320.166	322.819	324.906	312.455
LEGUMBRES	16.653	14.827	13.065	11.907	20.177	25.915	24.342	19.909	23.134	21.358	22.012	20.211	17.552
AZUCAR	11.543	10.753	10.168	9.825	11.532	13.674	12.661	14.213	11.861	12.293	13.596	12.567	11.453
TOTAL ACEITE	113.386	114.274	124.776	120.192	127.008	139.365	137.072	146.109	155.316	138.474	147.585	140.095	122.904
TOTAL ACEITE OLIVA	94.263	96.226	107.266	100.890	107.771	119.035	117.468	124.320	133.972	117.256	126.169	120.454	105.707
ACEITE DE GIRASOL	14.012	13.496	11.944	13.189	13.900	14.781	13.767	15.839	15.710	15.609	15.188	13.256	12.574

T DERIVADOS LACTEOS: Incluye Preparados Lacteos y Derivados Lacteos
 BIFIDUS + LECHE FERMENTADAS: INCLUEN LOS Yogures con Bifidus y las Otras Leches fermentadas

CONSUMO ALIMENTARIO EN EL HOGAR

Miles de €

	mayo 15	junio 15	julio 15	agosto 15	septiembre 15	octubre 15	noviembre 15	diciembre 15	enero 16	febrero 16	marzo 16	abril 16	mayo 16
PATATAS FRESCAS	52.678	55.736	58.659	55.444	59.936	63.980	60.239	57.407	58.611	54.166	61.000	59.609	65.452
T.HORTALIZAS FRESCAS	384.466	355.347	363.500	324.682	390.628	414.005	369.478	338.715	353.053	359.162	370.139	409.489	380.167
TOMATES	80.159	84.833	92.777	80.887	101.894	90.597	66.265	59.427	59.413	59.031	64.873	74.426	75.310
CEBOLLAS	28.520	28.521	29.976	27.034	29.024	30.945	25.704	27.801	26.145	28.073	28.627	31.800	30.264
LECHUGA/ESC./ENDIVIA	45.218	41.702	41.450	36.325	39.339	40.275	41.198	37.914	37.368	36.125	37.059	39.828	39.974
PIMIENTOS	32.022	30.484	34.818	32.690	36.681	37.497	27.012	25.232	24.948	28.034	32.229	34.442	29.787
JUDIAS VERDES	21.301	25.839	30.618	30.989	30.177	25.134	20.854	18.093	20.296	20.699	19.780	21.897	20.573
COLES	5.888	4.423	3.800	4.676	5.984	8.740	9.253	8.581	8.253	8.021	7.429	6.032	4.482
T.FRUTAS FRESCAS	548.598	602.515	545.000	458.216	514.414	562.175	472.757	457.435	448.337	463.283	488.676	518.274	548.255
NARANJAS	82.002	55.657	37.777	35.096	46.186	65.262	70.682	81.189	84.357	92.487	97.940	98.921	90.472
MANDARINAS	15.861	3.998	1.046	1.065	8.150	45.080	57.614	56.485	59.502	50.449	44.235	32.186	15.141
LIMONES	13.647	13.215	17.022	14.535	17.573	18.530	16.679	16.029	13.976	13.631	14.182	15.352	18.037
PLATANOS	70.001	55.044	41.048	37.180	51.537	70.392	69.362	65.111	65.706	68.083	72.037	76.371	71.767
MANZANAS	60.125	43.072	34.138	33.023	53.519	68.219	62.470	52.119	59.113	60.712	64.947	68.249	61.618
PERAS	31.014	20.188	18.850	21.779	32.517	37.004	32.186	28.235	30.091	32.904	33.522	34.853	30.587
MELOCOTONES	9.149	38.141	61.044	55.189	55.049	31.780	4.952	706	194	236	406	1.001	11.440
ALBARICOQUES	21.019	34.721	17.366	3.626	739	453	791	146	244	200	353	2.099	26.218
FRESAS/FRESON	40.664	10.816	4.607	1.821	2.005	1.829	1.247	7.048	29.822	54.185	69.222	74.567	44.347
MELON	25.815	49.886	62.027	53.341	52.370	26.893	11.622	12.026	9.419	8.542	7.924	11.480	20.962
SANDIA	46.730	66.875	70.443	51.218	27.403	8.799	1.381	457	227	221	2.598	10.124	36.638
CIRUELAS	2.193	8.436	20.827	27.931	22.570	13.048	4.654	940	1.082	2.583	3.504	4.243	2.388
CEREZAS	30.310	86.839	40.153	4.013	421	176	310	944	1.063	869	210	531	15.173
UVAS	6.635	4.136	8.295	19.387	42.253	51.175	32.049	29.745	12.094	7.212	7.656	7.874	6.679
KIWI	28.361	25.786	21.822	19.892	25.373	29.689	32.194	29.511	29.189	28.425	30.015	31.184	29.707
BEBIDAS DERIVADAS VI	10.675	12.440	15.745	12.729	9.226	8.150	6.753	11.839	6.285	6.484	7.084	7.498	7.509
TOTAL VINOS	66.567	68.092	65.803	57.457	67.266	81.377	88.741	186.004	77.921	72.088	78.095	75.993	70.809
T.VINOS SIN DOP/IGP	17.259	18.673	16.314	14.244	16.017	18.840	21.204	25.617	17.678	16.879	18.927	18.496	16.397
T.VINOS CON DOP+IGP	49.309	49.419	49.489	43.213	51.249	62.537	67.538	160.387	60.243	55.210	59.169	57.497	54.412
VINOS CON DOP	47.196	46.493	46.257	40.776	48.835	59.117	64.505	155.008	57.229	52.520	55.591	54.555	51.914
VINOS TRANQUILOS	37.509	35.258	34.079	30.164	38.797	47.096	49.040	91.241	40.532	42.453	43.468	43.341	41.582
ESPUM(INC CAVA)+GAS	5.247	6.961	7.878	6.465	5.057	6.098	10.114	50.352	11.401	5.309	6.131	5.731	5.990
VINOS DE AGUJA	1.670	1.680	1.625	1.858	1.894	1.608	1.746	6.378	1.746	1.485	1.996	1.737	1.721
VINOS LICOROSOS	2.770	2.594	2.675	2.289	3.087	4.315	3.604	7.037	3.550	3.273	3.995	3.747	2.621
OTROS VINOS CON DOP	*	*	*	*	*	*	*	*	*	*	*	*	*
VINOS CON I.G.P.	2.113	2.926	3.232	2.437	2.414	3.420	3.033	5.379	3.014	2.689	3.578	2.942	2.498
CERVEZAS	88.124	91.324	106.650	89.236	81.200	74.004	69.319	88.575	68.693	65.614	73.861	82.259	80.876
SIDRAS	849	977	1.028	1.212	926	1.383	1.890	1.133	1.611	1.048	1.284	1.169	1.026
BEBIDAS ESPIRITUOSAS	30.125	26.796	28.891	27.007	26.219	31.590	32.100	81.309	28.802	26.709	30.027	27.583	24.737
OTRA BEBIDA CON VINO	4.418	6.341	9.207	7.319	4.057	2.803	1.871	1.777	1.429	1.447	1.756	2.243	2.695

BEBIDAS DERIVADAS DE VINO: incluye tinto de verano, sangría, vermut y resto.
 BEBIDAS ESPIRITUOSAS: incluye el brandy, whisky, ginbra, ron, anís y otras bebidas espirituosas
 * No se dispone de dato por cambio en la definición.

CONSUMO ALIMENTARIO EN EL HOGAR. Clasificación COICOP

	MILES de Kgs	MILES de €	PART. MERC. VALOR	CONSUMO X CAPITA	GASTO X CAPITA €	PRECIO MEDIO €XKilo
	may-16	may-16	may-16	may-16	may-16	may-16
0.1.1 ALIMENTACION	1.854.004,71	4.894.356,92	90,16	41,51	109,59	2,64
0.1.1.1 PAN Y CEREALES	230.446,55	673.571,93	12,41	5,16	15,08	2,92
0.1.1.1.1 ARROZ	13.708,75	21.563,24	0,40	0,31	0,48	1,57
0.1.1.1.2 PAN	129.325,19	312.454,79	5,76	2,90	7,00	2,42
0.1.1.1.3 OTROS PRODUCTOS DE PANADERIA	43.226,23	184.202,60	3,39	0,97	4,12	4,26
0.1.1.1.4 PASTAS ALIMENTICIAS	17.715,08	47.547,99	0,88	0,40	1,06	2,68
0.1.1.1.5 PRODUCTOS PASTELERÍA/MASAS COCINADAS	10.165,41	64.758,59	1,19	0,23	1,45	6,37
0.1.1.1.7 CEREALES/OTROS ELABORADOS CON CEREALES	16.305,88	43.044,72	0,79	0,37	0,96	2,64
0.1.1.2 CARNE	187.034,52	1.173.670,59	21,62	4,19	26,28	6,28
0.1.1.2.1 BOVINO FRESCA/REFRIGERADA/CONGELADA	20.300,78	183.506,09	3,38	0,45	4,11	8,39
0.1.1.2.2 PORCINO FRESCA/REFRIGERADA/CONGELADA	37.084,29	207.444,15	3,82	0,83	4,64	0,94
0.1.1.2.3 OVINO/CAPRINO FRESCA/REFRIGERADA/CONGELADA	5.992,87	63.265,88	1,17	0,13	1,42	10,56
0.1.1.2.4 AVE FRESCA/REFRIGERADA/CONGELADA	59.292,39	243.351,83	4,48	1,33	5,45	2,81
0.1.1.2.5 CHARCUTERIA	39.780,71	336.964,69	6,21	0,89	7,54	8,47
0.1.1.2.6 CARNES PREPARADAS	12.171,26	73.754,25	1,36	0,27	1,65	6,06
0.1.1.2.7 DESPOJOS/CASQUERÍA	3.074,89	13.666,61	0,25	0,07	0,31	4,44
0.1.1.2.8 OTRAS CARNES	8.753,05	48.394,24	0,89	0,20	1,08	5,53
0.1.1.2.9 CARNE CONGELADA	584,28	3.322,86	0,06	0,01	0,07	5,69
0.1.1.3 PESCADO	89.441,64	690.988,21	12,73	2,00	15,47	7,73
0.1.1.3.1 PESCADO FRESCO/REFRIGERADO	42.647,84	313.902,53	5,78	0,95	7,03	7,36
0.1.1.3.2 PESCADO CONGELADO	9.035,58	60.166,29	1,11	0,20	1,35	6,66
0.1.1.3.3 MOLLUSCOS/CRUSTACEOS FRESCOS/CONGELADOS	18.286,84	153.065,75	2,82	0,41	3,43	8,37
0.1.1.3.4 PESCADOS/MARISCOS SECOS/AHUMADOS	1.402,69	20.988,42	0,39	0,03	0,47	14,95
0.1.1.3.5 OTRAS CONSERVAS DE PESCADO	18.068,69	142.885,23	2,63	0,40	3,20	7,91
0.1.1.4 LECHE/QUESO/HUEVOS	436.106,81	715.650,24	13,18	9,76	16,02	1,64
0.1.1.4.1 LECHE ENTERA	68.634,70	48.277,15	0,89	1,54	1,08	0,70
0.1.1.4.2 LECHE SEMI	122.925,40	86.001,74	1,58	2,75	1,93	0,70
0.1.1.4.3 LECHE DESNATADA	75.429,86	54.586,32	1,01	1,69	1,22	0,72
0.1.1.4.4 LECHE CONSERVADA	14.528,41	30.645,41	0,56	0,33	0,69	2,11
0.1.1.4.5 YOGURES	63.811,59	142.766,61	2,63	1,43	3,20	2,24
0.1.1.4.6 QUESO/REQUESON	29.750,04	217.337,17	4,00	0,67	4,87	7,31
0.1.1.4.7 OTROS PRODUCTOS A BASE DE LECHE	29.588,35	66.631,15	1,23	0,66	1,49	2,25
0.1.1.4.8 HUEVOS	31.438,40	69.404,68	1,28	0,70	1,55	2,21
0.1.1.5 ACEITES Y GRASAS	47.101,32	145.331,60	2,68	1,05	3,25	3,09
0.1.1.5.1 MANTEQUILLA	1.108,14	6.496,67	0,12	0,02	0,15	5,86
0.1.1.5.2 MARGARINA	2.654,46	9.440,07	0,17	0,06	0,21	3,56
0.1.1.5.3 ACEITE DE OLIVA	29.158,82	107.056,74	1,97	0,65	2,40	3,67
0.1.1.5.4 OTROS ACEITES	13.202,56	15.847,61	0,29	0,30	0,35	1,20
0.1.1.5.5 OTRAS GRASAS ANIMALES	977,34	6.490,52	0,12	0,02	0,15	6,64

CONSUMO ALIMENTARIO EN EL HOGAR. Clasificación COICOP

	MILES de Kgs	MILES de €	PART. MERC. VALOR	CONSUMO X CAPITA	GASTO X CAPITA €	PRECIO MEDIO € X Kilo
	may-16	may-16	may-16	may-16	may-16	may-16
0.1.1.6 FRUTAS	378.816,39	630.981,34	11,62	8,48	14,13	1,67
0.1.1.6.1 CITRICOS	110.007,12	123.650,45	2,28	2,46	2,77	1,12
0.1.1.6.2 PLATANOS	50.966,97	71.766,68	1,32	1,14	1,61	1,41
0.1.1.6.3 MANZANAS	45.461,14	61.618,28	1,14	1,02	1,38	1,36
0.1.1.6.4 PERAS	21.549,54	30.586,61	0,56	0,48	0,68	1,42
0.1.1.6.5 FRUTAS CON HUESO	23.738,98	66.038,48	1,22	0,53	1,48	2,78
0.1.1.6.6 BAYAS	21.157,77	51.026,13	0,94	0,47	1,14	2,41
0.1.1.6.7 OTRAS FRUTAS	84.507,76	130.767,18	2,41	1,89	2,93	1,55
0.1.1.6.8 FRUTOS SECOS	9.971,28	72.759,16	1,34	0,22	1,63	7,30
0.1.1.6.9 FRUTAS PREPARADAS/CONSERVAS	3.875,14	9.967,34	0,18	0,09	0,22	2,57
0.1.1.7 HORTALIZAS	371.445,48	603.142,07	11,11	8,32	13,50	1,62
0.1.1.7.1 HORTALIZAS DE HOJA/TALLO	20.494,90	51.039,65	0,94	0,46	1,14	2,49
0.1.1.7.2 COLES	4.521,57	4.482,04	0,08	0,10	0,10	0,99
0.1.1.7.3 HORTALIZAS CULTIVADAS POR SU FRUTO	105.179,45	159.879,59	2,95	2,36	3,58	1,52
0.1.1.7.4 HORTALIZAS CON RAIZ	55.646,43	86.729,42	1,60	1,25	1,94	1,56
0.1.1.7.5 OTRAS VERDURAS	39.775,22	78.036,02	1,44	0,89	1,75	1,96
0.1.1.7.6 LEGUMBRES / HORTALIZAS SECAS	4.924,34	10.188,19	0,19	0,11	0,23	2,07
0.1.1.7.7 LEGUMBRES / HORTALIZAS CONGELADAS	12.933,94	27.480,12	0,51	0,29	0,62	2,12
0.1.1.7.8 LEGUMBRES / HORTALIZAS CONSERVA	35.367,34	90.512,24	1,67	0,79	2,03	2,56
0.1.1.7.9 PATATAS FRESCAS / CONGELADAS	87.535,02	69.690,40	1,28	1,96	1,56	0,80
0.1.1.7.9 PATATAS PROCESADAS	5.067,27	25.104,40	0,46	0,11	0,56	4,95
0.1.1.8 AZUCAR/CONFITURAS/MIEL/CHOCOLATE/CONFITERIA/HELADO:	38.242,36	140.940,61	2,60	0,86	3,16	3,69
0.1.1.8.1 AZUCAR	13.608,45	16.748,49	0,31	0,30	0,38	1,23
0.1.1.8.2 CONFITERIA/MERMELADA/MIEL	4.068,42	17.823,10	0,33	0,09	0,40	4,38
0.1.1.8.3 CHOCOLATE	7.637,96	59.118,22	1,09	0,17	1,32	7,74
0.1.1.8.4 CONFITERIA	197,45	1.426,74	0,03	0,00	0,03	7,23
0.1.1.8.5 HELADOS	12.730,09	45.824,06	0,84	0,29	1,03	3,60
0.1.1.9 PRODUCTOS ALIMENTICIOS NO NUEMRADOS ANTERIORMENTE	51.632,56	117.385,58	2,16	1,16	2,63	2,27
0.1.1.9.1 SALSAS	23.837,49	54.983,40	1,01	0,53	1,23	2,31
0.1.1.9.2 SAL/ESPECIAS	8.671,99	10.670,90	0,20	0,19	0,24	1,23
0.1.1.9.3 SOPAS / CALDOS	15.867,35	27.510,88	0,51	0,36	0,62	1,73
0.1.1.9.6 OTROS PRODUCTOS EN PESO	3.255,72	24.220,40	0,45	0,07	0,54	7,44
0.1.2 BEBIDAS NO ALCOHOLICAS	439.557,55	356.737,55	6,57	9,84	7,99	0,81
0.1.2.1 CAFE/TE/CACAO	11.387,76	118.117,69	2,18	0,25	2,64	10,37
0.1.2.1.1 CAFE	5.970,31	80.605,40	1,48	0,13	1,80	13,50
0.1.2.1.2 TE/INFUSIONES	553,96	16.461,08	0,30	0,01	0,37	29,72
0.1.2.1.3 CACAO	4.863,49	21.051,21	0,39	0,11	0,47	4,33
0.1.2.2 AGUA/BEBIDAS REFRESCANTES/ZUMOS	402.564,67	204.458,04	3,77	9,01	4,58	0,51
0.1.2.2.1 AGUA MINERAL	213.665,81	45.294,67	0,83	4,78	1,01	0,21
0.1.2.2.2 BEBIDAS REFRESCANTES	153.042,67	124.028,49	2,28	3,43	2,78	0,81
0.1.2.2.3 ZUMOS DE FRUTA	35.588,95	34.724,45	0,64	0,80	0,78	0,98
0.1.2.2.4 ZUMOS DE VEGETALES(N.D.)	267,24	410,44	0,01	0,01	0,01	1,54
0.1.2.3 OTROS PRODUCTOS EN VOLUMEN	25.605,12	34.161,81	0,63	0,57	0,76	1,33
0.2.1 BEBIDAS ALCOHOLICAS	99.002,06	182.262,60	3,36	2,22	4,08	1,84
0.2.1.1 ESPIRITUOSOS Y LICORES	2.254,49	24.736,92	0,46	0,05	0,55	10,97
0.2.1.2 VINOS	33.230,21	79.344,09	1,46	0,74	1,78	2,39
0.2.1.2.1. VINO SIN DOP/IGP	13.402,54	16.396,53	0,30	0,30	0,37	1,22
0.2.1.2.1.1. VINO SIN DOP/IGP	13.275,57	15.808,29	0,29	0,30	0,35	1,19
0.2.1.2.1.2. OTROS VINOS SIN DOP/IGP	126,96	588,24	0,01	0,00	0,01	4,63
0.2.1.2.2. VINO CON DOP CON IGP	14.323,94	54.412,43	1,00	0,32	1,22	3,80
0.2.1.2.2.1. VINOS CON DOP	13.319,90	51.914,16	0,96	0,30	1,16	3,90
0.2.1.2.2.1.1. VINOS TRANQUILOS	10.871,15	41.582,24	0,77	0,24	0,93	3,83
0.2.1.2.2.1.2 ESPUMOSOS INCLUYE CAVA Y GASIFICADOS	1.215,88	5.989,57	0,11	0,03	0,13	4,93
0.2.1.2.2.1.3. VINOS DE AGUJA	555,63	1.720,98	0,03	0,01	0,04	3,10
0.2.1.2.2.1.4. VINOS LICOROSOS	677,24	2.621,37	0,05	0,02	0,06	3,87
0.2.1.2.2.1.5. OTROS VINOS CON DOP	0,00	0,00	0,00	0,00	0,00 NA	
0.2.1.2.2.2. VINO CON IGP	1.004,04	2.498,27	0,05	0,02	0,06	2,49
0.2.1.2.3. BEBIDAS DERIVADAS DE VINO	4.931,15	7.508,90	0,14	0,11	0,17	1,52
0.2.1.2.4. SIDRA	572,57	1.026,23	0,02	0,01	0,02	1,79
0.2.1.3 CERVEZAS	66.985,39	80.876,34	1,49	1,50	1,81	1,21