



ANCHOA O BOQUERÓN

PRECIOS SEMANALES EN LA CADENA DE COMERCIALIZACIÓN



Observatorio de Precios de los Alimentos

Campaña

2012

Semana 52

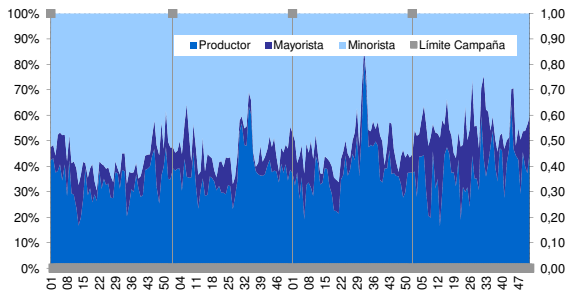
(Semana 52/2012)

24-dic

	Precios (€/kg)		
	Origen	Merca	Destino
Semana 52 (2012)	2,98	3,89	6,56
Promedio 4 Semanas Anteriores	2,51	3,54	6,60
(1) Promedio Campaña	2,48	3,58	6,49
(2) Promedio 2 Campañas Anteriores	2,45	3,07	6,45
Variación (1)/(2)	1%	17%	1%
	Margen Bruto (€/kg)		
	Merca-Origen	Destino-Merca	Destino-Origen
Semana 52 (2012)	0,91	2,67	3,58
Promedio 4 Semanas Anteriores	1,03	3,06	4,09
(1) Promedio Campaña	1,10	2,91	4,01
(2) Promedio 2 Campañas Anteriores	0,62	3,38	4,00
Variación (1)/(2)	77%	-14%	0%

	Participación en Precio Destino		
	Productor	Mayorista	Minorista
Semana 52 (2012)	45%	14%	41%
Promedio 4 Semanas Anteriores	38%	16%	46%
(1) Promedio Campaña	38%	17%	45%
(2) Promedio 2 Campañas Anteriores	38%	10%	52%
Variación (1)/(2)	1%	76%	-15%

3. Participación en Precio Destino 2009-2012



Observaciones y Tendencias

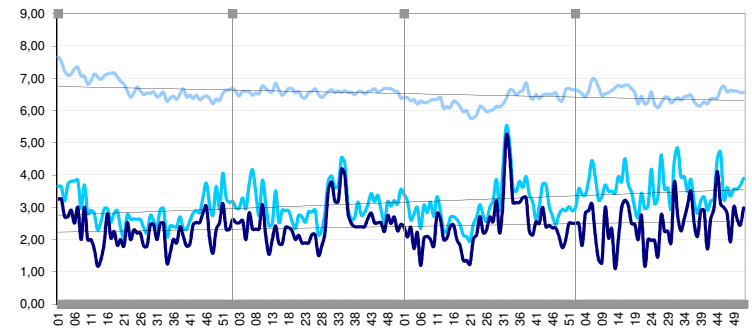
La gran mayoría del producto nacional que se vende en lonja, pertenece a la zona Mediterránea y algunas partidas más aisladas provienen del Golfo de Cádiz.

Los precios semanales de la campaña actual han aumentado respecto a las dos campañas anteriores un 1% en origen, un 17% en merca, y un 1% en destino.

La participación en el precio de destino han aumentado en productor un 1% y mayorista un 76%. Sin embargo ha disminuido en minorista un 15%.

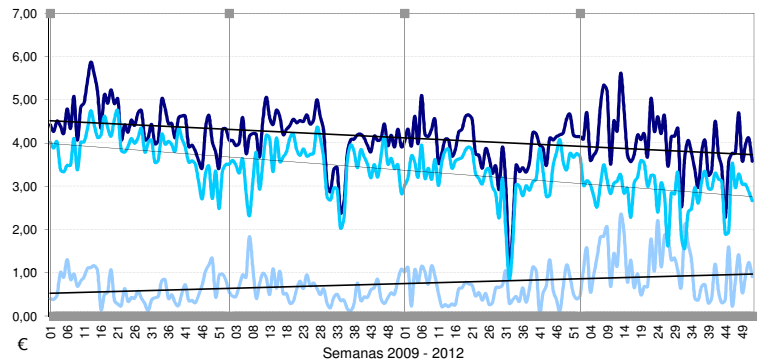
IPC: la variación interanual, al mes de diciembre del 2012, para la rúbrica "Pescado fresco y congelado" fue del -1,6% situándose por debajo del grupo especial de IPC "Alimentos sin elaboración" (3,9%) y del IPC general (2,9%). (Fuente: INE-Datos IPC de diciembre del 2012).

1. Precios Semanales en tres niveles



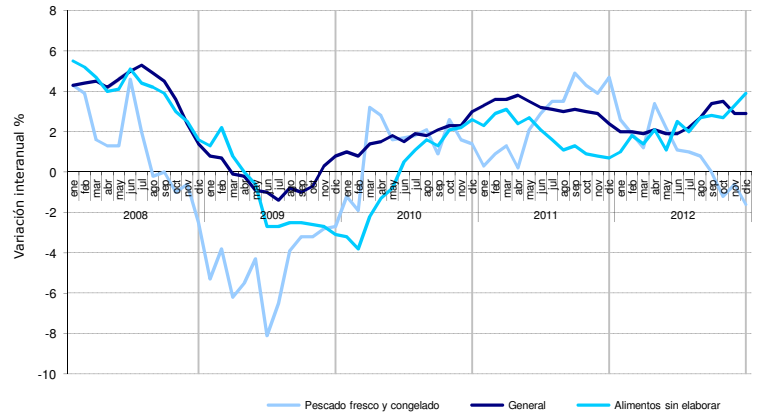
€ Semanas 2009 - 2012
Destino Merca Origen Limite Campaña

2. Margen Bruto de Precios Semanales



€ Semanas 2009 - 2012
Destino-Origen Merca-Origen Destino-Merca Limite Campaña

4. Evolución Índices de Precios al Consumo



Consideraciones Metodológicas

Todos los datos están referidos a precios corrientes. Los promedios NO incluyen los precios de la última semana.

Precios en Origen: la información para el Observatorio de Precios del Ministerio de MAGRAMA de productos pesqueros frescos en origen, se lleva realizando por parte de la SG de Economía Pesquera, desde octubre de 2003, con carácter semanal. El personal encargado de la recogida de datos pertenece a la empresa TRAGSATEC que, mediante una asistencia técnica, presta sus servicios a la Subdirección General de Economía Pesquera de la Dirección General de Ordenación Pesquera.

Los precios recibidos se refieren siempre a producto fresco, normalmente entero y viscerado y siempre relativo a peso comercializado, puesto que las notas de venta sólo se efectúan cuando el pescado es vendido, no cuando es desembarcado, por lo tanto el peso vivo no se usa para esta estadística.

Red de MERCAS: Los Precios Medios Ponderados responden a una muestra de MERCAS que, en conjunto, agrupan a un colectivo de 890 empresas mayoristas y representan en torno al 85% del volumen total comercializado por la Red en pescado.

Los Precios de Venta al Público son Precios Medios Ponderados Nacionales facilitados por el Ministerio de Industria, Energía y Turismo. Son obtenidos en 27 capitales de provincia a través de la Red de Información de Mercado (32 informadores) tomándose, como mínimo, siete precios por producto: uno en un hipermercado, tres en supermercado, dos en tienda tradicional y uno en tienda descuento.



Anchoa o boquerón

Engraulis spp

Cuerpo alargado, de 10 a 18 centímetros y aplastado lateralmente. Color azul-verdoso en el dorso que se aclara a medida que avanzamos hacia la región ventral. Escamas pequeñas y caducas. Boca prolongada hasta la parte posterior de los ojos. Aleta caudal bifurcada. Común en fondos fangosos hasta 150 metros de profundidad. Costumbres gregarias y alimentación a base de zooplankton.



Observatorio de Precios de los Alimentos

Características Comerciales

Toda captura comercializada debe cumplir lo establecido en el RD 121/2004, en el que se recogen disposiciones relativas a la identificación de productos de la pesca:

- La calidad (frescura, calibrado, etiquetado, etc..)
- Las tallas mínimas de comercialización varían entre 9 y 12 cm.

Mercado Nacional

	2009	2010	2011
Producción anual (toneladas)	64.361	72.953	Sin dato
Exportación anual (toneladas)	360	768	768
Exportación anual (miles euros)	1.132	2.218	2.218
Importación anual (toneladas)	25.243	24.655	19.620
Importación anual (miles euros)	43.468.3	39.528	32.301
Consumo hogares (kg/hab:año)	1,13	1	1,03

(Fuente: MAGRAMA)

(Fuente: Secretaría de Estado de Comercio)

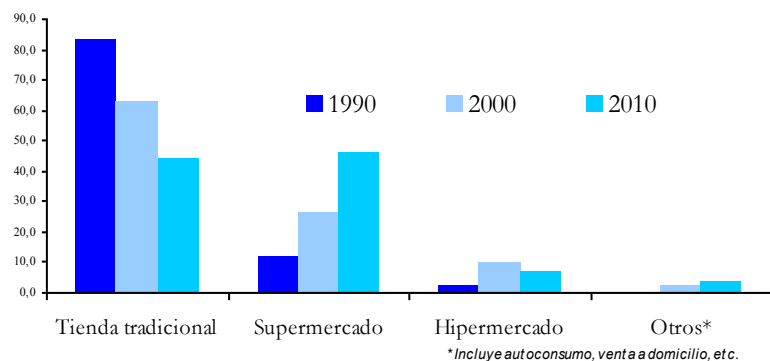
(Fuente: MAGRAMA-Panel de Consumo Alimentario)

Cadena de Valor



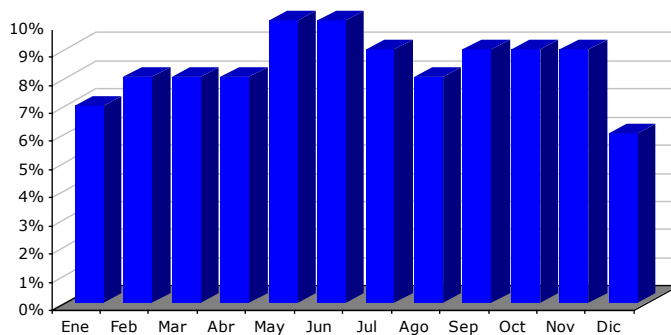
Evolución cuota mercado minorista % sobre total nacional

(Fuente: MAGRAMA)



Estacionalidad de las ventas

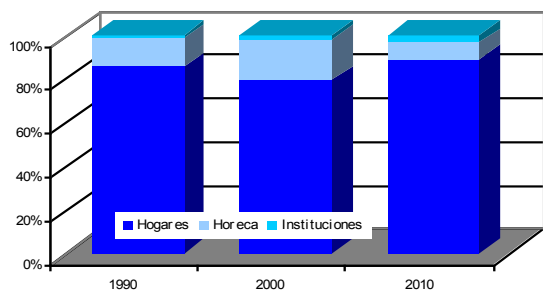
(Fuente: MERCASA)



Consumo por segmentos

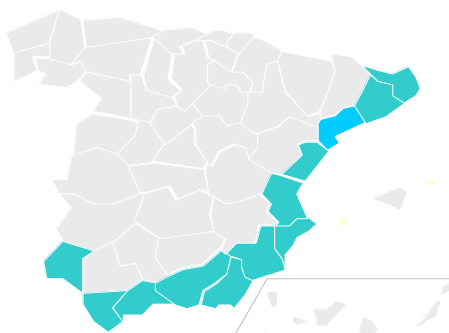
(Fuente: MAGRAMA)

Nota: datos de consumo de Pescados Frescos



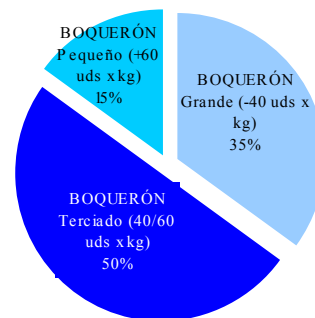
Zonas de producción

(Fuente: MAGRAMA)



Ventas

(Fuente: MERCASA)



Calendario de comercialización según procedencia

(Fuente: MERCASA)

	Ene	Feb	Mar	Abr	May	Jun	Jul	Ago	Sep	Oct	Nov	Dic
Nacional	50	50	45	55	65	65	60	65	50	50	45	45
Italiano	25	25	30	25	20	20	25	10	20	25	25	30
Francés	25	25	25	15	15	15	15	25	30	25	30	25