



GOBIERNO DE ESPAÑA

MINISTERIO DE AGRICULTURA, PESCA Y ALIMENTACIÓN

Análisis y Prospectiva

Serie Empleo

Afiliación y Paro Registrado en el Sector Primario

Agricultura, ganadería, silvicultura y pesca

MARZO 2026

El número de afiliados en el total de la economía es de 21.882.147 afiliados en marzo de 2026. La afiliación ha subido en 211.510 afiliados (0,98 %) con respecto al mes anterior y ha aumentado en 524.501 afiliados (2,46 %) con respecto al año anterior. La afiliación sube en el sector primario (0,80 %) y sube también en el resto de los sectores: industria (0,37 %), construcción (1,37 %) y servicios (1,04 %).

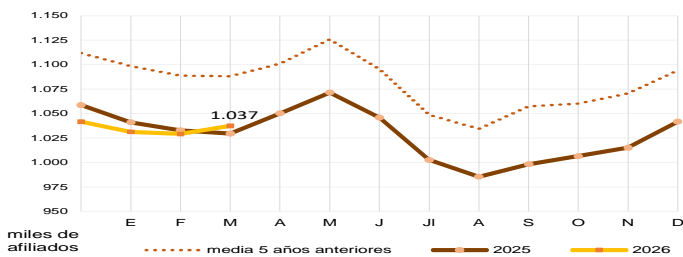
1. Afiliación a la Seguridad Social en el Sector Primario

▲ 8.183 (0,80 %) mes anterior ▲ 7.818 (0,76 %) año anterior

La afiliación aumenta en 8.183 afiliados en marzo y sube un 0,76 % en términos interanuales.

El número de afiliados en el sector primario es de 1.037.274 afiliados en marzo de 2026. La afiliación se encuentra a una distancia de 50.859 afiliados por debajo del promedio de los 5 años anteriores.

Gráfico 1. Afiliados (nº). Evolución mensual 2026, 2025 y media 2021-2025

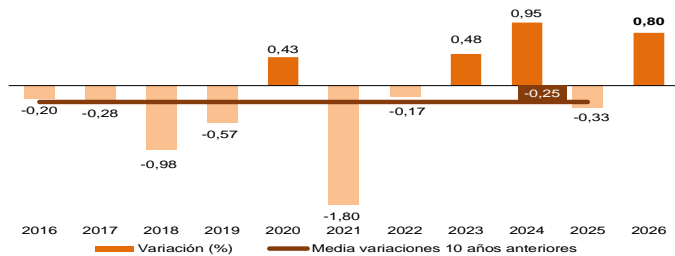


Evolución respecto al mes anterior

La afiliación ha aumentado este mes en 8.183 afiliados (0,80 %). La afiliación suele bajar los meses de marzo, pero este mes ha subido, presentando el 2º mejor dato de los últimos 10 años.

Gráfico 2. Afiliados. Variación (%) respecto al mes anterior

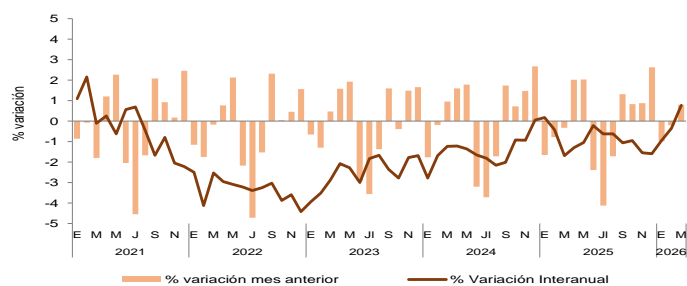
-mes de marzo de cada año-



Evolución respecto al año anterior

La afiliación se sitúa un 0,76 % por encima de 2025, registrándose 7.818 afiliados más que hace un año. La variación interanual de la afiliación alcanzó un valor negativo máximo (-4,4 %) a finales de 2022, a partir del cual fue frenando su velocidad anual de descenso. La variación interanual pasa a ser positiva tras acumular valores negativos desde febrero de 2025.

Gráfico 3. Afiliados. Variación (%) interanual y respecto del mes anterior



El número de parados registrados en el total de la economía es de 2.419.712 parados en marzo de 2026. El paro registrado ha disminuido en 22.934 personas (-0,94 %) con respecto al mes anterior y ha bajado en 160.426 personas (-6,22 %) con respecto al año anterior. El paro sube en el sector primario (0,49 %) y en el colectivo sin empleo anterior (1,27 %), pero baja en Industria (-0,79 %), en Construcción (-3,40 %) y en Servicios (-1,06 %).

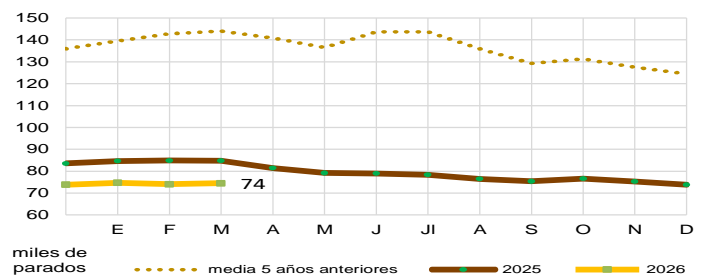
2. Paro Registrado en el Sector Primario

▲ 365 (0,49 %) mes anterior ▼ -10.351 (-12,21 %) año anterior

El paro aumenta en 365 personas en marzo, y se reduce un 12,21 % en términos interanuales.

El número de parados registrados en sector primario es de 74.458 personas en marzo de 2026. El paro se encuentra en 69.591 parados por debajo de la cifra media de los 5 años anteriores.

Gráfico 4. Parados (nº). Evolución mensual 2026, 2025 y media 2021-2025

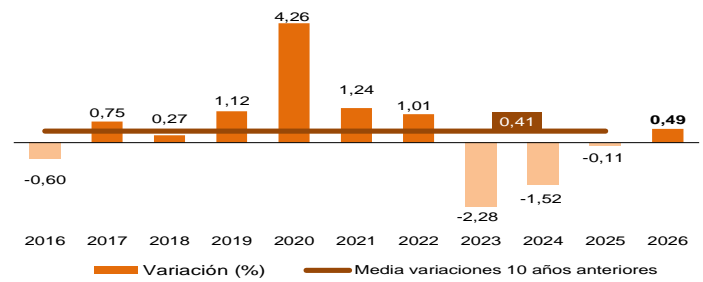


Evolución respecto al mes anterior

El paro registrado ha subido en 365 personas. El desempleo en el sector primario suele subir en el mes de marzo, aunque bajó los últimos 3 años. Este mes ha vuelto a subir (0,49 %) situándose en un valor cercano a la media de los últimos 10 años.

Gráfico 5. Parados registrados. Variación (%) respecto al mes anterior

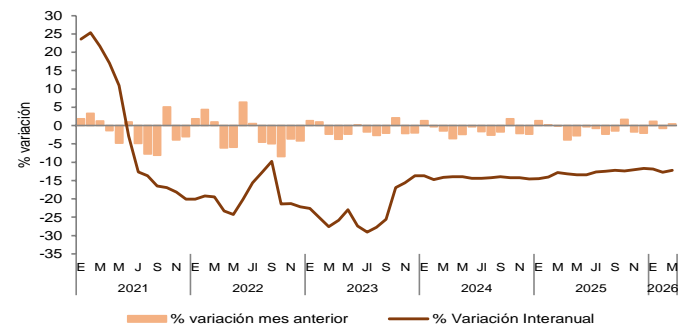
-mes de marzo de cada año-



Evolución respecto al año anterior

La cifra de parados es un 12,21 % inferior con respecto a 2025, es decir, 10.351 parados menos. Se mantiene el descenso continuado de los parados, con una tasa de reducción interanual del desempleo en torno al -12 % desde finales de 2023.

Gráfico 6. Paro Registrado. Var. (%) interanual y respecto mes anterior



NOTA: Los datos de afiliación son medias mensuales, sin ajuste estacional. Los datos de paro registrado se refieren al último día del mes correspondiente. Datos publicados por el Ministerio de Inclusión, Seguridad Social y Migraciones (dato de afiliación) y el Ministerio de Trabajo y Economía Social (paro registrado) el 6 de abril de 2026.

Título: Análisis y Prospectiva. Serie Empleo Agrario

Edita: © Ministerio de Agricultura, Pesca y Alimentación. Secretaría General Técnica. Centro de Publicaciones.

Unidad proponente: Subdirección General de Análisis, Coordinación y Estadística. Subsecretaría.

E-mail: sgapc@mapa.es

Diseño y maquetación: Subdirección General de Análisis, Coordinación y Estadística. Subsecretaría.

NIPO línea: 003-19-034-1

Tienda online: www.mapa.gob.es - <https://servicio.mapa.gob.es/tienda/>

E-mail: centropublicaciones@mapa.es

Catálogo de Publicaciones de la Administración General del Estado: <https://cpage.mpr.gob.es/>

Para contribuir a la protección del medio ambiente, se recomienda imprimir esta publicación únicamente si es estrictamente necesario, ya sea en su totalidad o en parte.

 GOBIERNO DE ESPAÑA	MINISTERIO DE AGRICULTURA, PESCA Y ALIMENTACIÓN	SUBSECRETARÍA
		SECRETARÍA GENERAL TÉCNICA
		DIVISIÓN DE ARCHIVOS Y PUBLICACIONES



Aviso Legal: los contenidos de esta publicación podrán ser reutilizados, citando la fuente y la fecha, en su caso, de la última actualización.