

Seguro de Compensación por Pérdida de Pastos. 42º Plan.

LÍNEA 410

INDICE:

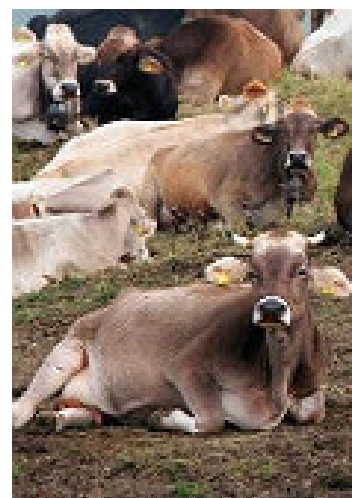
* Periodo de Suscripción

* Periodo de Garantías

* Otras Fechas

Periodo de suscripción

ÁMBITO	FECHA INICIO	FECHA FINAL
GRUPO 1: Pirineos	01/07/2021	31/12/2021
GRUPO 2: Cantábrico		31/10/2021
GRUPO 3: Resto de Aragón y Cataluña		05/09/2021
GRUPO 4: Centro		
GRUPO 5: Extremadura		
GRUPO 6: Andalucía		
GRUPO 7: Baleares		



Periodo de garantías

ÁMBITO	INICIO GARANTÍAS	FINAL GARANTÍAS
GRUPO 1: Pirineos	01/04/2022	30/11/2022
GRUPO 2: Cantábrico	01/02/2022	
GRUPO 3: Resto de Aragón y Cataluña	01/12/2021	
GRUPO 4: Centro	01/10/2021	30/06/2022
GRUPO 5: Extremadura		
GRUPO 6: Andalucía		
GRUPO 7: Baleares		

Seguro de Compensación por Pérdida de Pastos.

42º Plan.

LÍNEA 410

Ámbito de aplicación

GRUPO 1: PIRINEO		
PROVINCIA	COMARCA	TERMINO MUNICIPAL
Barcelona	Bergada	Baga, Berga, Borreda, Capolat, Castellar del Riu, Castellar de N'Hug, Castell de L'Areny, Espunyola, Figols, Gisclareny, Guardiola de Berga, Nou de Bergueda, Pobla de Lillet, Quar, Saldes, Sant Jaume de Frontanyá, Cercs, Vallcebre, Vilada, Sant Julia de Cerdanyola
Girona	Cerdanya	Todos los términos
	Ripollés	Todos los términos
Huesca	Jacetania	Aisa, Anso, Aragües del Puerto, Aso de Sobremonte, Biescas, Borau, Canfrac, Castiello de Jaca, Fago, Valle de Hecho, Hoz de Jaca, Jasa, Lanuza, Panticosa, Sallent de Gallego, Villanau, Yebra de Basa, Yesero.
	Sobrarbe	Bielsa, Boltaña, Broto, Fanlo, Fiscal, Laspuña, Plan, Puertolas, San Juan de Plan, Tella-sin, Torla
	Ribagorza	Aren, Benasque, Bisaurri, Bonansa, Campo, Castejón de Sos, Chia, Foradada de Toscar, Isabena, Laspaules, Montanuy, Sahun, Seira, Serraduy, Sesue, Sopeira, Torre la Ribera, Valle de Bardagi, Valle de Lierp, Veracuz, Villanova
Lleida	Valle de Arán	Todos los términos
	Pallars Ribagorza	Todos los términos
	Alt Urgell	Todos los términos
	Solsones	Basella, Castellar de la Ribera, Guixers, Lladurs, Naves, Odén, Oliana, Coma I la Pedra, Peramola, Sant Llorenç de Morunys, Solsona
Navarra	Cantábrica – Baja Montaña	Erro, Esteribar, Unión de Montes de Aralar
	Alpina	Abaurregaina / Abaurrea Alta, Abaurrepea / Abaurrea Baja, Artze, Aria, Arike, Auritz /Burguete, Burgui, Escaroz, Esparza, Gallues, Garaioa, Garde, Garralda, Güesa, Isaba, Izalzu, Jaurrieta, Ochagavía, Orbaizeta, Orbara, Oronz, Oroz-Betelu, Roncal, Orreaga / Roncesvalles, Sarries, Urzainqui, Urtarroz, Luzaide / Valcarlos, Vidangoz, Hiriberri / Villanueva de Aezkoa.
	Tierra Estella	Aranarache, Goñi, Lezaun, Sierra de Loquiz, Sierra Andia, Sierra Urbasa

GRUPO 2: CANTÁBRICO		
PROVINCIA	COMARCA	TERMINO MUNICIPAL
Álava	Cantábrica	Todos los Términos
	Estribaciones del Gorbea	Todos los Términos
	Llanada Alavesa	Todos los Términos
Burgos	Merindades	Todos los Términos
La Coruña	Todas las Comarcas	Todos los Términos
Guipúzcoa	Todas las Comarcas	Todos los Términos
Lugo	Todas las Comarcas	Todos los Términos
Navarra	Cantábrica – Baja Montaña	Resto de Términos no incluidos en Grupo I
	Alpina	Resto de Términos no incluidos en Grupo I
	Tierra Estella	Resto de Términos no incluidos en Grupo I
	Media	Lumbier, Urraul Bajo
Ourense	Todas las Comarcas	Todos los Términos
Asturias	Todas las Comarcas	Todos los Términos
Pontevedra	Todas las Comarcas	Todos los Términos
Cantabria	Todas las Comarcas	Todos los Términos
Vizcaya	Todas las Comarcas	Todos los Términos

Seguro de Compensación por Pérdida de Pastos.

42º Plan.

LÍNEA 410

GRUPO 3: RESTO DE ARAGÓN Y CATALUÑA

PROVINCIA	COMARCA	TERMINO MUNICIPAL
Barcelona	Resto de Comarcas no incluidas en Grupo I	Resto de Términos no incluidos en Grupo I
Girona	Resto de Comarcas no incluidas en Grupo I	Resto de Términos no incluidos en Grupo I
Huesca	Resto de Comarcas no incluidas en Grupo I	Resto de Términos no incluidos en Grupo I
Lleida	Resto de Comarcas no incluidas en Grupo I	Resto de Términos no incluidos en Grupo I
Tarragona	Todas las Comarcas	Todos los Términos
Teruel	Todas las Comarcas	Todos los Términos
Zaragoza	Todas las Comarcas	Todos los Términos

GRUPO 4: CENTRO

PROVINCIA	COMARCA	TERMINO MUNICIPAL
Álava	Valles Alaveses	Todos los Términos
	Montaña Alavesa	Todos los Términos
	Rioja Alavesa	Todos los Términos
Albacete	Todas las Comarcas	Todos los Términos
Alicante	Todas las Comarcas	Todos los Términos
Ávila	Todas las Comarcas	Todos los Términos
Burgos	Resto de Comarcas no incluidos en Grupo II	Resto de Términos no incluidos en Grupo II
Cáceres	Jaraiz de la Vera	Todos los Términos
	Hervás	Todos los Términos
Castellón	Todas las Comarcas	Todos los Términos
Ciudad Real	Todas las Comarcas	Todos los Términos
Cuenca	Todas las Comarcas	Todos los Términos
Guadalajara	Todas las Comarcas	Todos los Términos
León	Todas las Comarcas	Todos los Términos
La Rioja	Todas las Comarcas	Todos los Términos
Madrid	Todas las Comarcas	Todos los Términos
Murcia	Todas las Comarcas	Todos los Términos
Navarra	Media	Resto de Términos no incluidos en Grupo II
	La Ribera	Todos los Términos
Palencia	Todas las Comarcas	Todos los Términos
Salamanca	Todas las Comarcas	Todos los Términos
Segovia	Todas las Comarcas	Todos los Términos
Soria	Todas las Comarcas	Todos los Términos
Toledo	Todas las Comarcas	Todos los Términos
Valencia	Todas las Comarcas	Todos los Términos
Valladolid	Todas las Comarcas	Todos los Términos
Zamora	Todas las Comarcas	Todos los Términos

GRUPO 5: EXTREMADURA

PROVINCIA	COMARCA	TERMINO MUNICIPAL
Badajoz	Todas las Comarcas	Todos los Términos
Cáceres	Resto de Comarcas no incluidas en Grupo IV	Resto de Términos no incluidos en Grupo IV

Seguro de Compensación por Pérdida de Pastos.

42º Plan.

LÍNEA 410

GRUPO 6: ANDALUCIA

PROVINCIA	COMARCA	TERMINO MUNICIPAL
Almería	Todas las Comarcas	Todos los Términos
Cádiz	Todas las Comarcas	Todos los Términos
Córdoba	Todas las Comarcas	Todos los Términos
Granada	Todas las Comarcas	Todos los Términos
Huelva	Todas las Comarcas	Todos los Términos
Jaén	Todas las Comarcas	Todos los Términos
Málaga	Todas las Comarcas	Todos los Términos
Sevilla	Todas las Comarcas	Todos los Términos

GRUPO 7: BALEARES

PROVINCIA	COMARCA	TERMINO MUNICIPAL
Baleares	Todas las Comarcas	Todos los Términos

Otras fechas

ENTRADA EN VIGOR

La entrada en vigor del seguro dependerá de la modalidad de pago elegida:

- 1) Pago por domiciliación bancaria: el seguro entrará en vigor a las cero horas del día siguiente al día de la recepción de la declaración de seguro en Agroseguro.
- 2) Pago por transferencia bancaria: el seguro entrará en vigor a las cero horas del día siguiente al día en el que se pague la prima del seguro y siempre que se haya formalizado la declaración de seguro.

Si el asegurado vuelve a contratar o renueva el seguro en los diez días anteriores o posteriores al vencimiento de la declaración de seguro anterior, la fecha de entrada en vigor coincidirá con la de la declaración de seguro vencida, pero con una anualidad más.

La toma de efecto se producirá el día de inicio del periodo de garantías.

TRASLADOS A DISTINTA ZONA HOMOGÉNEA DE PASTOREO

Tomador y asegurado se obligan a comunicar los traslados a distinta zona homogénea de pastoreo 15 días antes del traslado.

GARANTÍA EN NUEVA ZONA HOMOGÉNEA

En caso de incumplimiento, la garantía en la nueva zona homogénea tomará efecto cuando se cumpla una decena completa (la primera decena), transcurridos treinta días desde la recepción de la comunicación por Agroseguro.

Sólo se tendrán en cuenta los traslados cuando impliquen al menos 10 animales asegurados. Si la explotación tiene menos de 10 animales, solo se tendrá en cuenta el traslado cuando este sea por el total de los animales asegurados de la explotación.