

**Diciembre  
2007**

# **VANCES**

Superficies y producciones  
agrícolas



MINISTERIO  
DE AGRICULTURA, PESCA  
Y ALIMENTACIÓN

SUBSECRETARÍA

SECRETARÍA GENERAL TÉCNICA

## Avances de superficies y producciones agrícolas. Diciembre de 2007

Se presentan las estimaciones disponibles de los cultivos y grupos de cultivos de mayor importancia en España correspondientes al 31 de diciembre de 2007, elaboradas con las informaciones remitidas por los Servicios Estadísticos de las Comunidades Autónomas. Estas estimaciones tienen carácter coyuntural y se actualizan mensualmente.

### Resumen

En cuanto a los cereales de invierno se refiere, **las primeras estimaciones, todavía muy preliminares, reflejan ascensos generalizados en las superficies de cereal de invierno respecto a la campaña pasada.** Los aumentos varían a escala nacional desde un 3% en trigo blando y avena, a un 13% en trigo duro.

Las estimaciones citrícolas remitidas por las Comunidades Autónomas sitúan las previsiones de **cítricos por debajo de la campaña pasada**, más acusadamente en el caso del **limón (-36,2%)** que en el caso de la **naranja y mandarina (alrededor de un -20%)**.

Las previsiones de producción vitivinícola se cifran en **41,235 millones de hectólitros de vino más mosto**, inferior en un 5,6% a la obtenida en el año 2006.

Las estimaciones de producción de aceituna y aceite efectuadas a 31 de diciembre sitúan la **producción de aceite en 1.219.685 toneladas**, superando en un 16% a la del año 2006, y casi un 20% por encima de la media de los últimos cinco años.

### Producciones de cereal

Las primeras previsiones, realizadas a fecha de 31 de diciembre, de superficies de cereal de invierno, reflejan ascensos generalizados de dichas superficies respecto a la campaña pasada. Los aumentos varían a escala nacional desde un 3% en trigo blando y avena, a un 13% en trigo duro, suponiendo en total un incremento de unas 305.000 hectáreas por encima de las cifras del año 2007 en estos cereales mayoritarios.

Es importante tener en cuenta que se trata de las primeras estimaciones de superficie de cereal, realizadas en base a informaciones todavía escasas y dispersas, por lo que no son descartables importantes cambios en las mismas a medida que avance la campaña. Asimismo, cabe reseñar que algunas Comunidades Autónomas todavía no han realizado esta primera estimación, por lo que en estos casos se han utilizado para el cálculo las superficies del año 2007.

Hasta el momento los incrementos previstos en las superficies son bastante generalizados, si bien son casi siempre mayores en Castilla y León que en Castilla La Mancha y Aragón. En Andalucía lo más destacable es el aumento de más de un 30% de la superficie de trigo duro, acompañado de un descenso del 13% del área cultivada de trigo blando.

La previsión de aumento de superficie de cereales en el año 2008, se produce dentro de una coyuntura de precios altos y una suspensión de la obligatoriedad de la retirada de tierra en el marco de la Política Agraria Común. Por el contrario, las condiciones climatológicas no han sido hasta el momento las mejores para el cultivo, con lluvias escasas y generalmente mal distribuidas.

| Cultivos (000. ha) | Mes | Prov. 2006 | Prov. 2007 | Avance 2008 | 2008 (2007=100) |
|--------------------|-----|------------|------------|-------------|-----------------|
| Trigo Blando       | 12  | 1.335,9    | 1.333,9    | 1.378,5     | 103,3           |
| Trigo Duro         | 12  | 622,3      | 495,9      | 560,6       | 113,0           |
| Cebada             | 12  | 3.226,7    | 3.220,1    | 3.395,0     | 105,4           |
| Avena              | 12  | 503,2      | 526,8      | 542,5       | 103,0           |
| Centeno            | 12  | 99,1       | 111,1      | 116,3       | 104,7           |
| TOTAL              |     | 5.787,2    | 5.687,7    | 5.992,9     | 105,4           |

### Cultivos industriales y hortalizas

Las estimaciones de superficie de remolacha andaluza de recolección en verano, muestran un segundo año de descenso del área cultivada (-45 %), que conduce a menos de la mitad de superficie que en el año 2006.

Por el contrario, en colza se ha estimado un aumento de la superficie de un 5,4 %, lo que supone llegar a las 17.700 ha de cultivo. De esta manera, las cifras parecen estabilizarse después del auge habido la campaña precedente.

| Cultivos (000. ha)      | Mes | Prov. 2006 | Prov. 2007 | Avance 2008 | 2008 (2007=100) |
|-------------------------|-----|------------|------------|-------------|-----------------|
| Remolacha (r. verano)   | 12  | 37,5       | 26,3       | 14,4        | 54,8            |
| Remolacha (r. invierno) | 9   | 49,3       | 46,0       |             |                 |
| Algodón                 | 7   | 62,8       | 63,6       |             |                 |
| Girasol                 | 11  | 633,4      | 601,0      |             |                 |
| Colza                   | 11  | 5,7        | 16,8       | 17,7        | 105,4           |

## Producciones de cítricos

En el grupo de los cítricos las previsiones sitúan la producción de naranja y mandarina alrededor de un 20% por debajo de la de la campaña pasada, siendo en el caso del limón el descenso todavía más pronunciado (-36,2%). En general presentan mejores rendimientos las plantaciones andaluzas que las de la Comunidad Valenciana y Murcia.

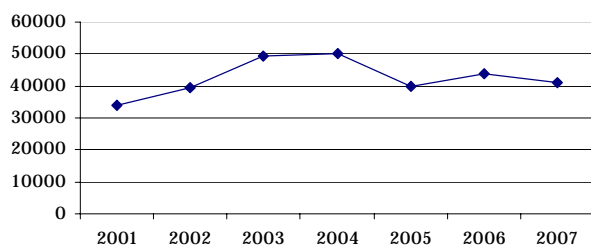
| Cultivos (000. t) | Mes | Def. 2005 | Prov. 2006 | Avance 2007 | 2007 (2006=100) |
|-------------------|-----|-----------|------------|-------------|-----------------|
| Naranja           | 11  | 2.376,2   | 3.259,5    | 2.680,9     | 82,2            |
| Mandarina         | 11  | 1.956,9   | 2.634,0    | 2.071,1     | 78,6            |
| Limón             | 11  | 944,8     | 852,8      | 544,5       | 63,8            |

## Producciones de uva y vino

Las previsiones de producción vitivinícola se establecen en una cantidad cercana a los 41,2 millones de hectólitros de vino más mosto, inferior en un 5,6% a la obtenida en el año 2006 y bastante alejada de los 50 millones del año 2004.

| Cultivos (000. t) | Mes | Prov. 2005 | Prov. 2006 | Avance 2007 | 2007 (2006=100) |
|-------------------|-----|------------|------------|-------------|-----------------|
| Uva de mesa       | 11  | 312,3      | 317,6      | 286,4       | 90,2            |
| Uva vinificación  | 11  | 5.740,7    | 6.083,9    | 5.708,9     | 93,8            |
| Vino + Mosto      | 11  | 41.119,3   | 43.659,1   | 41.235,4    | 94,4            |

Producciones de vino+mosto (miles de hl)

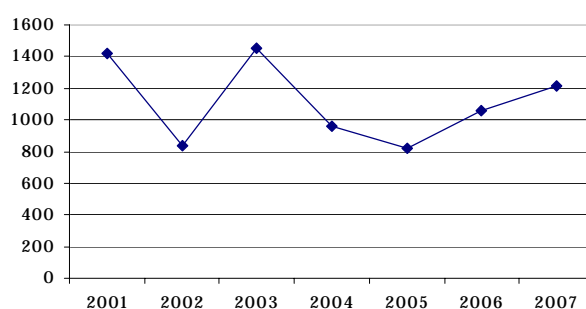


## Producciones de aceituna y aceite

Las estimaciones de producción de aceituna y aceite se mantienen prácticamente estables respecto al avance de noviembre, cifrándose ahora la producción de aceite en 1.219.685 toneladas, superando en un 15,6% a la del año 2006, y en un 19% a la media de los últimos cinco años. El análisis por regiones productoras indica que, dentro de la buena tónica general, los mejores registros productivos se prevén en Cataluña.

| Cultivos (000. t)    | Mes | Def. 2005 | Prov. 2006 | Avance 2007 | 2007 (2006=100) |
|----------------------|-----|-----------|------------|-------------|-----------------|
| Aceituna de aderezo  | 11  | 375,4     | 440,2      | 497,9       | 113,1           |
| Aceituna de almazara | 12  | 3.646,3   | 5.032,3    | 5.565,0     | 110,6           |
| Aceite               | 12  | 820,6     | 1.054,8    | 1.219,7     | 115,6           |

Producciones de aceite (miles de ton)



Estos avances se pueden consultar en detalle en la página web del Ministerio de Agricultura, Pesca y Alimentación (<http://www.mapa.es/es/estadistica/pags/superficie/superficie.htm>).



**AVANCES NACIONALES DE SUPERFICIES  
Y PRODUCCIONES AGRÍCOLAS**

## RESUMEN DE LOS AVANCES DE SUPERFICIES Y PRODUCCIONES AGRÍCOLAS

TOTALES NACIONALES

DICIEMBRE 2007

| CULTIVOS                          | SUPERFICIES (Miles de Hectáreas) |         |         |         |          | PRODUCCIONES (Miles de Toneladas) |          |          |          |          |
|-----------------------------------|----------------------------------|---------|---------|---------|----------|-----------------------------------|----------|----------|----------|----------|
|                                   | MES (*)                          | PROVIS. | PROVIS. | AVANCE  | 2007     | MES (*)                           | PROVIS.  | PROVIS.  | AVANCE   | 2007     |
|                                   |                                  | 2005    | 2006    | 2007    | 2006=100 |                                   | 2005     | 2006     | 2007     | 2006=100 |
| <b>CEREALES</b>                   |                                  |         |         |         |          |                                   |          |          |          |          |
| trigo blando                      | 9                                | 1.363,7 | 1.335,9 | 1.333,9 | 99,8     | 9                                 | 3.092,2  | 4.008,4  | 5.116,5  | 127,6    |
| trigo duro                        | 9                                | 910,4   | 622,3   | 495,9   | 79,7     | 9                                 | 934,5    | 1.567,5  | 1.233,0  | 78,7     |
| trigo total                       | 9                                | 2.274,1 | 1.957,6 | 1.829,8 | 93,5     | 9                                 | 4.026,7  | 5.575,8  | 6.349,5  | 113,9    |
| cebada de seis carreras           | 9                                | 768,3   | 731,1   | 581,6   | 79,6     | 9                                 | 1.129,3  | 1.854,5  | 1.829,5  | 98,7     |
| cebada de dos carreras            | 9                                | 2.387,8 | 2.501,7 | 2.638,5 | 105,5    | 9                                 | 3.496,7  | 6.463,8  | 9.768,4  | 151,1    |
| cebada total                      | 9                                | 3.156,1 | 3.226,7 | 3.220,1 | 99,8     | 9                                 | 4.626,0  | 8.318,4  | 11.597,8 | 139,4    |
| avena                             | 9                                | 457,8   | 503,2   | 526,8   | 104,7    | 9                                 | 542,1    | 922,6    | 1.302,4  | 141,2    |
| centeno                           | 9                                | 88,7    | 99,1    | 111,1   | 112,1    | 9                                 | 129,1    | 158,7    | 258,8    | 163,1    |
| triticale                         | 9                                | 37,7    | 44,7    | 44,6    | 99,7     | 9                                 | 52,1     | 114,3    | 135,7    | 118,7    |
| Cereales otoño-invierno           |                                  | 6.014,5 | 5.831,3 | 5.732,3 | 98,3     |                                   | 9.376,0  | 15.089,9 | 19.644,2 | 130,2    |
| maíz                              | 7                                | 414,3   | 353,6   | 365,4   | 103,3    | 11                                | 3.981,4  | 3.460,8  | 3.646,1  | 105,4    |
| sorgo                             | 12                               | 6,5     | 6,7     | 7,0     | 104,2    | 12                                | 22,1     | 28,3     | 36,6     | 129,3    |
| arroz                             | 11                               | 119,2   | 106,4   | 102,1   | 96,0     | 11                                | 824,1    | 746,1    | 737,6    | 98,9     |
| <b>LEGUMINOSAS GRANO</b>          |                                  |         |         |         |          |                                   |          |          |          |          |
| judías secas                      | 11                               | 10,6    | 10,6    | 8,8     | 83,2     | 11                                | 14,8     | 17,6     | 11,6     | 65,8     |
| habas secas                       | 8                                | 59,5    | 36,5    | 27,1    | 74,3     | 8                                 | 40,6     | 48,8     | 36,7     | 75,1     |
| lentejas                          | 8                                | 36,2    | 23,5    | 18,2    | 77,4     | 8                                 | 6,9      | 15,6     | 15,4     | 98,7     |
| garbanzos                         | 8                                | 61,0    | 32,9    | 31,6    | 96,1     | 8                                 | 18,8     | 26,8     | 30,1     | 112,3    |
| guisantes secos                   | 8                                | 151,5   | 155,0   | 146,2   | 94,4     | 8                                 | 132,6    | 206,9    | 162,3    | 78,5     |
| veza                              | 8                                | 142,1   | 79,0    | 37,5    | 47,5     | 8                                 | 44,4     | 63,2     | 35,1     | 55,7     |
| altramuz dulce                    | 8                                | 13,7    | 9,7     | 6,0     | 61,5     | 8                                 | 5,6      | 6,9      | 5,2      | 75,2     |
| yeros                             | 8                                | 86,7    | 56,3    | 15,9    | 28,3     | 8                                 | 19,2     | 39,7     | 14,6     | 36,7     |
| <b>TUBÉRCULOS</b>                 |                                  |         |         |         |          |                                   |          |          |          |          |
| patata extratemprana              | 12                               | 3,7     | 3,7     | 4,0     | 107,7    | 12                                | 69,6     | 84,7     | 87,2     | 103,0    |
| patata temprana                   | 12                               | 17,4    | 14,7    | 15,0    | 102,1    | 12                                | 393,8    | 362,5    | 375,2    | 103,5    |
| patata med. est.                  | 12                               | 48,7    | 46,5    | 46,0    | 98,8     | 12                                | 1.303,0  | 1.279,5  | 1.249,9  | 97,7     |
| patata tardía                     | 12                               | 25,2    | 22,0    | 24,3    | 110,7    | 12                                | 797,1    | 775,1    | 805,9    | 104,0    |
| patata total                      | 12                               | 95,0    | 86,9    | 89,2    | 102,8    | 12                                | 2.563,5  | 2.501,8  | 2.518,2  | 100,7    |
| <b>CULTIVOS INDUSTRIALES</b>      |                                  |         |         |         |          |                                   |          |          |          |          |
| remolacha azucarera (r. verano)   | 9                                | 37,8    | 37,5    | 26,3    | 70,2     | 9                                 | 1.882,8  | 2.097,3  | 1.401,9  | 66,8     |
| remolacha azucarera (r. invierno) | 9                                | 64,3    | 49,3    | 46,0    | 93,2     | 12                                | 5.408,3  | 3.948,0  | 3.904,4  | 98,9     |
| remolacha total                   |                                  | 102,1   | 86,9    | 72,3    | 83,3     |                                   | 7.291,1  | 6.045,4  | 5.306,3  | 87,8     |
| algodón                           | 7                                | 86,1    | 62,8    | 63,6    | 101,3    | 12                                | 343,8    | 141,2    | 119,7    | 84,8     |
| girasol                           | 11                               | 516,2   | 633,4   | 601,0   | 94,9     | 11                                | 381,3    | 606,8    | 703,0    | 115,8    |
| soja                              | 11                               | 1,1     | 0,6     | 0,6     | 103,3    | 11                                | 2,8      | 1,5      | 1,1      | 69,5     |
| colza                             | 7                                | 3,4     | 5,7     | 16,8    | 292,5    | 7                                 | 4,1      | 9,0      | 35,0     | 388,1    |
| <b>CULTIVOS FORRAJEROS</b>        |                                  |         |         |         |          |                                   |          |          |          |          |
| maíz forrajero                    | 11                               | 88,4    | 87,2    | 92,1    | 105,6    | 11                                | 4.043,9  | 3.990,2  | 3.868,7  | 97,0     |
| alfalfa                           | 11                               | 246,3   | 255,7   | 247,1   | 96,7     | 11                                | 10.299,9 | 13.077,8 | 12.373,6 | 94,6     |
| veza para forraje                 | 11                               | 48,1    | 60,4    | 55,0    | 91,0     | 11                                | 410,1    | 811,5    | 722,5    | 89,0     |
| <b>HORTALIZAS</b>                 |                                  |         |         |         |          |                                   |          |          |          |          |
| col repollo total                 | 11                               | 8,6     | 7,2     | 6,8     | 94,3     | 11                                | 282,0    | 234,4    | 229,5    | 97,9     |
| espárrago                         | 7                                | 13,4    | 11,6    | 9,5     | 81,9     | 7                                 | 48,0     | 47,9     | 36,0     | 75,0     |
| lechuga                           | 11                               | 37,7    | 37,3    | 37,0    | 99,2     | 11                                | 991,9    | 1.069,5  | 1.107,7  | 103,6    |
| sandía                            | 11                               | 16,2    | 16,2    | 16,1    | 99,3     | 11                                | 719,6    | 717,6    | 731,5    | 101,9    |
| melón                             | 11                               | 40,4    | 37,3    | 38,6    | 103,5    | 11                                | 1.086,7  | 1.041,9  | 1.141,9  | 109,6    |
| tomate (rec. 1-i/31-v)            | 12                               | 11,1    | 12,0    | 11,8    | 97,6     | 12                                | 893,2    | 868,1    | 869,0    | 100,1    |
| tomate (rec. 1-vi/30-ix)          | 12                               | 52,0    | 38,1    | 34,9    | 91,5     | 12                                | 3.239,1  | 2.181,3  | 2.160,4  | 99,0     |
| tomate (rec. 1-x/31xii)           | 12                               | 9,1     | 7,2     | 7,4     | 104,1    | 12                                | 678,0    | 629,9    | 634,7    | 100,8    |
| tomate total                      | 12                               | 72,3    | 57,3    | 54,1    | 94,3     | 12                                | 4.810,3  | 3.679,3  | 3.664,1  | 99,6     |
| tomate conserva                   | 6                                | 39,6    | 24,8    | 23,3    | 94,2     | 11                                | 2.607,7  | 1.579,0  | 1.581,3  | 100,1    |
| pimiento total                    | 11                               | 23,7    | 22,9    | 21,9    | 95,7     | 11                                | 1.060,4  | 1.074,1  | 1.059,5  | 98,6     |
| pimiento conserva                 | 7                                | 3,0     | 3,2     | 3,1     | 96,5     | 11                                | 121,2    | 101,0    | 90,5     | 89,6     |
| fresa y fresón                    | 8                                | 8,0     | 7,4     | 6,7     | 91,1     | 8                                 | 320,8    | 333,5    | 263,9    | 79,1     |
| alcachofa                         | 6                                | 18,8    | 17,8    | 16,8    | 94,6     | 6                                 | 200,1    | 207,4    | 212,4    | 102,4    |
| coliflor                          | 5                                | 25,3    | 24,9    | 24,5    | 98,6     | 5                                 | 441,8    | 460,0    | 450,1    | 97,8     |
| ajo                               | 8                                | 17,3    | 16,2    | 16,1    | 99,4     | 8                                 | 136,4    | 148,8    | 142,4    | 95,7     |
| cebolla babosa                    | 11                               | 4,1     | 4,0     | 3,7     | 92,1     | 11                                | 164,9    | 172,1    | 165,9    | 96,4     |
| cebolla grano y medio grano       | 11                               | 11,6    | 12,5    | 12,9    | 103,1    | 11                                | 628,5    | 736,8    | 791,8    | 107,5    |
| otras cebollas                    | 11                               | 5,8     | 6,2     | 5,9     | 94,4     | 11                                | 212,6    | 242,3    | 232,6    | 96,0     |
| cebolla total                     | 11                               | 21,5    | 22,7    | 22,4    | 98,8     | 11                                | 1.006,0  | 1.151,2  | 1.190,3  | 103,4    |
| judías verdes                     | 11                               | 16,0    | 15,7    | 15,1    | 96,5     | 11                                | 233,5    | 214,0    | 220,1    | 102,9    |
| guisantes verdes                  | 6                                | 8,4     | 10,0    | 10,4    | 104,2    | 6                                 | 54,8     | 72,0     | 55,1     | 76,5     |
| habas verdes                      | 6                                | 8,0     | 7,5     | 7,9     | 106,3    | 6                                 | 53,6     | 58,6     | 64,7     | 110,4    |

(\*) Mes al que corresponde la última estimación

## RESUMEN DE LOS AVANCES DE SUPERFICIES Y PRODUCCIONES AGRÍCOLAS

TOTALES NACIONALES

DICIEMBRE 2007

| CULTIVOS             | SUPERFICIES (Miles de Hectáreas) |         |         |        |          | PRODUCCIONES (Miles de Toneladas) |          |          |          |          |
|----------------------|----------------------------------|---------|---------|--------|----------|-----------------------------------|----------|----------|----------|----------|
|                      | MES (*)                          | PROVIS. | PROVIS. | AVANCE | 2007     | MES (*)                           | PROVIS.  | PROVIS.  | AVANCE   | 2007     |
|                      |                                  | 2005    | 2006    | 2007   | 2006=100 |                                   | 2005     | 2006     | 2007     | 2006=100 |
| <b>CÍTRICOS</b>      |                                  |         |         |        |          |                                   |          |          |          |          |
| naranja dulce        |                                  | 138,8   |         |        |          | 11                                | 2.376,2  | 3.259,5  | 2.680,9  | 82,2     |
| mandarina            |                                  | 121,0   |         |        |          | 11                                | 1.956,9  | 2.634,0  | 2.071,1  | 78,6     |
| limón                |                                  | 45,2    |         |        |          | 11                                | 944,8    | 852,8    | 544,5    | 63,8     |
| <b>FRUTALES</b>      |                                  |         |         |        |          |                                   |          |          |          |          |
| manzana sidra        |                                  | 9,8     |         |        |          | 11                                | 87,8     | 35,7     | 101,2    | 283,8    |
| manzana de mesa      |                                  | 29,2    |         |        |          | 11                                | 686,4    | 625,0    | 566,5    | 90,6     |
| manzana total        |                                  |         |         |        |          |                                   | 774,2    | 660,7    | 667,7    | 101,1    |
| pera total           |                                  | 33,5    |         |        |          | 11                                | 639,8    | 590,0    | 518,1    | 87,8     |
| albaricoque          |                                  | 19,2    |         |        |          | 11                                | 137,2    | 141,4    | 86,7     | 61,3     |
| cereza y guinda      |                                  | 24,1    |         |        |          | 11                                | 95,7     | 93,9     | 72,6     | 77,3     |
| melocotón            |                                  | 79,1    |         |        |          | 11                                | 1.260,9  | 1.255,6  | 1.159,3  | 92,3     |
| ciruela              |                                  | 21,0    |         |        |          | 11                                | 251,8    | 160,3    | 191,1    | 119,2    |
| plátano              |                                  | 9,6     |         |        |          | 11                                | 345,2    | 362,2    | 359,2    | 99,2     |
| almendra             |                                  | 625,5   |         |        |          | 11                                | 217,9    | 305,8    | 203,5    | 66,6     |
| avellana             |                                  | 20,3    |         |        |          | 11                                | 23,0     | 24,5     | 18,0     | 73,4     |
| <b>VIÑEDO</b>        |                                  |         |         |        |          |                                   |          |          |          |          |
| uva de mesa          |                                  | 21,4    |         |        |          | 11                                | 312,3    | 317,6    | 286,4    | 90,2     |
| uva vinificación     |                                  | 1.136,4 |         |        |          | 11                                | 5.740,7  | 6.083,9  | 5.708,9  | 93,8     |
| vino + mosto         |                                  |         |         |        |          | 11                                | 41.119,3 | 43.659,1 | 41.235,4 | 94,4     |
| <b>OLIVAR</b>        |                                  |         |         |        |          |                                   |          |          |          |          |
| aceituna de aderezo  |                                  | 166,8   |         |        |          | 11                                | 375,4    | 440,2    | 497,9    | 113,1    |
| aceituna de almazara |                                  | 2.298,5 |         |        |          | 12                                | 3.646,3  | 5.032,3  | 5.565,0  | 110,6    |
| aceite               |                                  |         |         |        |          | 12                                | 820,6    | 1.054,8  | 1.219,7  | 115,6    |

(\*) Mes al que corresponde la última estimación

## RESUMEN DE LOS AVANCES DE SUPERFICIES Y PRODUCCIONES AGRÍCOLAS

TOTALES NACIONALES

DICIEMBRE 2007

| CULTIVOS                        | SUPERFICIES (Miles de Hectáreas) |         |         |         |          | PRODUCCIONES (Miles de Toneladas) |         |          |        |          |
|---------------------------------|----------------------------------|---------|---------|---------|----------|-----------------------------------|---------|----------|--------|----------|
|                                 | MES (*)                          | PROVIS. | PROVIS. | AVANCE  | 2008     | MES (*)                           | PROVIS. | PROVIS.  | AVANCE | 2008     |
|                                 |                                  | 2006    | 2007    | 2008    | 2007=100 |                                   | 2006    | 2007     | 2008   | 2007=100 |
| <b>CEREALES</b>                 |                                  |         |         |         |          |                                   |         |          |        |          |
| trigo blando                    | 12                               | 1.335,9 | 1.333,9 | 1.378,5 | 103,3    |                                   | 4.008,4 | 5.116,5  |        |          |
| trigo duro                      | 12                               | 622,3   | 495,9   | 560,6   | 113,0    |                                   | 1.567,5 | 1.233,0  |        |          |
| trigo total                     | 12                               | 1.957,6 | 1.829,8 | 1.939,1 | 106,0    |                                   | 5.575,8 | 6.349,5  |        |          |
| cebada de seis carreras         | 12                               | 731,1   | 581,6   | 610,2   | 104,9    |                                   | 1.854,5 | 1.829,5  |        |          |
| cebada de dos carreras          | 12                               | 2.501,7 | 2.638,5 | 2.784,8 | 105,5    |                                   | 6.463,8 | 9.768,4  |        |          |
| cebada total                    | 12                               | 3.226,7 | 3.220,1 | 3.395,0 | 105,4    |                                   | 8.318,4 | 11.597,8 |        |          |
| avena                           | 12                               | 503,2   | 526,8   | 542,5   | 103,0    |                                   | 922,6   | 1.302,4  |        |          |
| centeno                         | 12                               | 99,1    | 111,1   | 116,3   | 104,7    |                                   | 158,7   | 258,8    |        |          |
| <b>TUBÉRCULOS</b>               |                                  |         |         |         |          |                                   |         |          |        |          |
| patata extratemprana            | 12                               | 3,7     | 4,0     | 3,9     | 98,3     |                                   | 84,7    | 87,2     |        |          |
| <b>CULTIVOS INDUSTRIALES</b>    |                                  |         |         |         |          |                                   |         |          |        |          |
| remolacha azucarera (r. verano) | 12                               | 37,5    | 26,3    | 14,4    | 54,8     |                                   | 2.097,3 | 1.401,9  |        |          |
| colza                           | 11                               | 5,7     | 16,8    | 17,7    | 105,4    |                                   | 9,0     | 35,0     |        |          |
| <b>HORTALIZAS</b>               |                                  |         |         |         |          |                                   |         |          |        |          |
| tomate (rec. 1-i/31-v)          | 12                               | 12,0    | 11,8    | 11,9    | 101,1    |                                   | 868,1   | 869,0    |        |          |
| alcachofa                       | 8                                | 17,8    | 16,8    | 16,8    | 99,8     | 12                                | 207,4   | 212,4    | 209,9  | 98,8     |
| coliflor                        | 11                               | 24,9    | 24,5    | 24,0    | 98,1     | 11                                | 460,0   | 450,1    | 452,9  | 100,6    |
| cebolla babosa                  | 12                               | 4,0     | 3,7     | 3,5     | 94,8     |                                   | 172,1   | 165,9    |        |          |

(\*) Mes al que corresponde la última estimación

**ANÁLISIS PROVINCIAL Y REGIONAL DE  
LAS SUPERFICIES Y PRODUCCIONES  
AGRÍCOLAS**



AVANCES DE SUPERFICIE Y PRODUCCIÓN

TRIGO BLANDO

2007 DICIEMBRE

| PROVINCIAS<br>Y<br>CC-AA          | SUPERFICIES (HA) |                  |                  |                | PRODUCCIONES (1000 TM) |                |            |            |
|-----------------------------------|------------------|------------------|------------------|----------------|------------------------|----------------|------------|------------|
|                                   | 2006             | 2007             | 2008             | 2008           | 2006                   | 2007           | 2008       | 2008       |
|                                   | PROVISIONAL      | PROVISIONAL      | 12               | 2007=100       | PROVISIONAL            | PROVISIONAL    |            | 2007=100   |
| 15 A Coruña                       | 3.500            | 3.300            | 3.500            |                | 11,5                   | 13,6           |            |            |
| 27 Lugo                           | 4.930            | 4.930            | 5.050            |                | 16,3                   | 16,9           |            |            |
| 32 Ourense                        | 12.005           | 11.083           | 13.000           |                | 42,0                   | 52,4           |            |            |
| 36 Pontevedra                     | 602              | 602              | 600              |                | 1,7                    | 1,5            |            |            |
| <b>GALICIA</b>                    | <b>21.037</b>    | <b>19.915</b>    | <b>22.150</b>    | <b>111,2</b>   | <b>71,5</b>            | <b>84,4</b>    | <b>0,0</b> | <b>0,0</b> |
| <b>33 P. DE ASTURIAS</b>          | <b>10</b>        | <b>5</b>         | <b>53</b>        | <b>1.060,0</b> | <b>0,0</b>             | <b>0,0</b>     | <b>0,0</b> | <b>0,0</b> |
| <b>39 CANTABRIA</b>               | <b>440</b>       | <b>400</b>       | <b>400</b>       | <b>100,0</b>   | <b>1,3</b>             | <b>1,3</b>     | <b>0,0</b> | <b>0,0</b> |
| 1 Álava                           | 23.825           | 24.714           | 25.000           |                | 122,7                  | 123,6          |            |            |
| 20 Guipúzcoa                      |                  |                  |                  |                |                        |                |            |            |
| 48 Vizcaya                        |                  |                  |                  |                |                        |                |            |            |
| <b>PAIS VASCO</b>                 | <b>23.825</b>    | <b>24.714</b>    | <b>25.000</b>    | <b>101,2</b>   | <b>122,7</b>           | <b>123,6</b>   | <b>0,0</b> | <b>0,0</b> |
| <b>31 NAVARRA</b>                 | <b>55.162</b>    | <b>55.610</b>    | <b>59.000</b>    | <b>106,1</b>   | <b>276,5</b>           | <b>231,9</b>   | <b>0,0</b> | <b>0,0</b> |
| <b>26 LA RIOJA</b>                | <b>32.500</b>    | <b>32.500</b>    | <b>35.000</b>    | <b>107,7</b>   | <b>155,0</b>           | <b>140,0</b>   | <b>0,0</b> | <b>0,0</b> |
| 22 Huesca                         | 24.630           | 27.016           | 30.000           |                | 97,8                   | 107,8          |            |            |
| 44 Teruel                         | 27.705           | 28.546           | 28.546           |                | 38,2                   | 94,2           |            |            |
| 50 Zaragoza                       | 36.838           | 38.903           | 34.500           |                | 131,8                  | 154,2          |            |            |
| <b>ARAGÓN</b>                     | <b>89.173</b>    | <b>94.465</b>    | <b>93.046</b>    | <b>98,5</b>    | <b>267,8</b>           | <b>356,3</b>   | <b>0,0</b> | <b>0,0</b> |
| 8 Barcelona                       | 22.870           | 17.957           | 18.809           |                | 67,9                   | 75,4           |            |            |
| 17 Girona                         | 15.500           | 14.367           | 15.000           |                | 31,5                   | 41,8           |            |            |
| 25 Lleida                         | 32.000           | 43.000           | 44.000           |                | 89,6                   | 127,9          |            |            |
| 43 Tarragona                      | 5.800            | 5.324            | 5.500            |                | 11,8                   | 21,2           |            |            |
| <b>CATALUÑA</b>                   | <b>76.170</b>    | <b>80.648</b>    | <b>83.309</b>    | <b>103,3</b>   | <b>200,8</b>           | <b>266,3</b>   | <b>0,0</b> | <b>0,0</b> |
| <b>7 BALEARES</b>                 | <b>5.100</b>     | <b>5.100</b>     | <b>5.100</b>     | <b>100,0</b>   | <b>15,3</b>            | <b>9,0</b>     | <b>0,0</b> | <b>0,0</b> |
| 5 Ávila                           | 22.500           | 21.573           | 24.750           |                | 47,3                   | 71,2           |            |            |
| 9 Burgos                          | 170.000          | 178.500          | 203.000          |                | 537,6                  | 795,5          |            |            |
| 24 León                           | 33.975           | 31.535           | 42.400           |                | 117,5                  | 138,6          |            |            |
| 34 Palencia                       | 85.241           | 77.347           | 85.000           |                | 232,4                  | 311,6          |            |            |
| 37 Salamanca                      | 47.115           | 51.166           | 51.100           |                | 110,7                  | 209,8          |            |            |
| 40 Segovia                        | 44.000           | 44.000           | 50.000           |                | 88,0                   | 202,4          |            |            |
| 42 Soria                          | 97.474           | 92.100           | 90.000           |                | 194,9                  | 396,0          |            |            |
| 47 Valladolid                     | 26.100           | 27.743           | 36.000           |                | 57,2                   | 112,1          |            |            |
| 49 Zamora                         | 45.904           | 43.695           | 47.950           |                | 121,7                  | 142,6          |            |            |
| <b>CASTILLA Y LEÓN</b>            | <b>572.309</b>   | <b>567.659</b>   | <b>630.200</b>   | <b>111,0</b>   | <b>1.507,3</b>         | <b>2.379,8</b> | <b>0,0</b> | <b>0,0</b> |
| <b>28 MADRID</b>                  | <b>11.655</b>    | <b>12.261</b>    | <b>12.200</b>    | <b>99,5</b>    | <b>39,2</b>            | <b>60,7</b>    | <b>0,0</b> | <b>0,0</b> |
| 2 Albacete                        | 53.300           | 53.000           | 55.000           |                | 155,7                  | 185,4          |            |            |
| 13 Ciudad Real                    | 40.000           | 44.000           | 44.000           |                | 84,0                   | 108,9          |            |            |
| 16 Cuenca                         | 30.000           | 32.000           | 20.000           |                | 90,0                   | 90,0           |            |            |
| 19 Guadalajara                    | 63.000           | 50.000           | 53.000           |                | 183,0                  | 190,0          |            |            |
| 45 Toledo                         | 37.035           | 30.495           | 29.896           |                | 66,8                   | 85,0           |            |            |
| <b>CASTILLA-MANCHA</b>            | <b>223.335</b>   | <b>209.495</b>   | <b>201.896</b>   | <b>96,4</b>    | <b>579,5</b>           | <b>659,3</b>   | <b>0,0</b> | <b>0,0</b> |
| 3 Alicante                        | 2.800            | 2.100            | 3.000            |                | 6,1                    | 5,0            |            |            |
| 12 Castellón                      | 600              | 400              | 500              |                | 1,9                    | 1,7            |            |            |
| 46 Valencia                       | 981              | 1.222            | 1.200            |                | 1,4                    | 3,6            |            |            |
| <b>C. VALENCIANA</b>              | <b>4.381</b>     | <b>3.722</b>     | <b>4.700</b>     | <b>126,3</b>   | <b>9,4</b>             | <b>10,3</b>    | <b>0,0</b> | <b>0,0</b> |
| <b>30 R. DE MURCIA</b>            | <b>6.400</b>     | <b>6.400</b>     | <b>6.400</b>     | <b>100,0</b>   | <b>7,5</b>             | <b>7,5</b>     | <b>0,0</b> | <b>0,0</b> |
| 6 Badajoz                         | 62.800           | 52.000           | 52.000           |                | 179,0                  | 174,2          |            |            |
| 10 Cáceres                        | 7.250            | 5.200            | 5.200            |                | 21,4                   | 16,7           |            |            |
| <b>EXTREMADURA</b>                | <b>70.050</b>    | <b>57.200</b>    | <b>57.200</b>    | <b>100,0</b>   | <b>200,4</b>           | <b>190,9</b>   | <b>0,0</b> | <b>0,0</b> |
| 4 Almería                         | 799              | 995              | 955              |                | 1,2                    | 1,4            |            |            |
| 11 Cádiz                          | 18.416           | 19.205           | 20.000           |                | 64,5                   | 70,5           |            |            |
| 14 Córdoba                        | 24.177           | 25.271           | 28.560           |                | 79,8                   | 67,0           |            |            |
| 18 Granada                        | 4.350            | 3.761            | 3.761            |                | 6,0                    | 6,8            |            |            |
| 21 Huelva                         | 4.823            | 7.129            | 7.200            |                | 19,4                   | 29,7           |            |            |
| 23 Jaén                           | 2.686            | 2.946            | 5.500            |                | 8,6                    | 8,7            |            |            |
| 29 Málaga                         | 3.251            | 3.600            | 3.600            |                | 10,1                   | 13,5           |            |            |
| 41 Sevilla                        | 85.731           | 100.750          | 73.125           |                | 364,5                  | 397,6          |            |            |
| <b>ANDALUCÍA</b>                  | <b>144.233</b>   | <b>163.657</b>   | <b>142.701</b>   | <b>87,2</b>    | <b>554,1</b>           | <b>595,2</b>   | <b>0,0</b> | <b>0,0</b> |
| 35 Palmas (Las)                   |                  |                  |                  |                |                        |                |            |            |
| 38 S. C. Tenerife                 | 120              | 120              | 120              |                | 0,1                    | 0,1            |            |            |
| <b>CANARIAS</b>                   | <b>120</b>       | <b>120</b>       | <b>120</b>       | <b>100,0</b>   | <b>0,1</b>             | <b>0,1</b>     | <b>0,0</b> | <b>0,0</b> |
| SUMA PROV. EST.<br>OTRAS PROVINC. | 1.335.900        | 1.333.871        | 1.378.475        | 103,3          | 4.008,4                | 5.116,5        | 0,0        | 0,0        |
| <b>ESPAÑA</b>                     | <b>1.335.900</b> | <b>1.333.871</b> | <b>1.378.475</b> | <b>103,3</b>   | <b>4.008,4</b>         | <b>5.116,5</b> | <b>0,0</b> | <b>0,0</b> |

AVANCES DE SUPERFICIE Y PRODUCCIÓN

TRIGO DURO

2007 DICIEMBRE

| PROVINCIA<br>Y<br>CC-AA   | SUPERFICIES (HA)   |   |  |              | PRODUCCIONES (1000 TM)   |  |            |            |
|---|--|---|--|--------------|--|--|------------|------------|
|   | 2006   | 2007  | 2008   | 2008         | 2006   | 2007   | 2008       | 2008       |
|   | PROVISIONAL  | PROVISIONAL   | 12   | 2007=100     | PROVISIONAL  | PROVISIONAL  |            | 2007=100   |
| 15 A Coruña<br>27 Lugo<br>32 Ourense<br>36 Pontevedra   |  |   |  |              |  |  |            |            |
| <b>GALICIA</b>  | <b>0</b>   | <b>0</b>  | <b>0</b>   | <b>0,0</b>   | <b>0,0</b>   | <b>0,0</b>   | <b>0,0</b> | <b>0,0</b> |
| <b>33 P. DE ASTURIAS</b>  |  |   |  | <b>0,0</b>   |  |  |            | <b>0,0</b> |
| <b>39 CANTABRIA</b>   |  |   |  | <b>0,0</b>   |  |  |            | <b>0,0</b> |
| 1 Álava<br>20 Guipúzcoa<br>48 Vizcaya   |  |   |  |              |  |  |            |            |
| <b>PAIS VASCO</b>   | <b>0</b>   | <b>0</b>  | <b>0</b>   | <b>0,0</b>   | <b>0,0</b>   | <b>0,0</b>   | <b>0,0</b> | <b>0,0</b> |
| <b>31 NAVARRA</b>   | <b>8.897</b>   | <b>7.219</b>  | <b>8.500</b>   | <b>117,7</b> | <b>10,9</b>  | <b>13,9</b>  |            | <b>0,0</b> |
| <b>26 LA RIOJA</b>  | <b>30</b>  | <b>15</b>   | <b>50</b>  | <b>333,3</b> | <b>0,1</b>   | <b>0,1</b>   |            | <b>0,0</b> |
| 22 Huesca<br>44 Teruel<br>50 Zaragoza   | 739<br>1.862<br>185.777  | 546<br>1.152<br>162.808   | 600<br>1.152<br>133.500  |              | 1,0<br>2,3<br>218,4  | 1,3<br>1,0<br>238,1  |            |            |
| <b>ARAGÓN</b>   | <b>188.378</b>   | <b>164.506</b>  | <b>135.252</b>   | <b>82,2</b>  | <b>221,7</b>   | <b>240,4</b>   | <b>0,0</b> | <b>0,0</b> |
| 8 Barcelona<br>17 Girona<br>25 Lleida<br>43 Tarragona   | 100  | 100   | 100  |              | 0,2  | 0,3  |            |            |
| <b>CATALUÑA</b>   | <b>100</b>   | <b>100</b>  | <b>100</b>   | <b>100,0</b> | <b>0,2</b>   | <b>0,3</b>   | <b>0,0</b> | <b>0,0</b> |
| <b>7 BALEARES</b>   |  |   |  | <b>0,0</b>   |  |  |            | <b>0,0</b> |
| 5 Ávila<br>9 Burgos<br>24 León<br>34 Palencia<br>37 Salamanca<br>40 Segovia<br>42 Soria<br>47 Valladolid<br>49 Zamora | 4.500<br>645<br>3<br>100<br>488  | 3.180<br>147<br>429   | 3.000<br>140<br>450  |              | 11,5<br>1,2<br>0,0<br>0,1<br>0,8                               | 9,5<br>0,5<br>0,7  |            |            |
| <b>CASTILLA Y LEÓN</b>  | <b>5.736</b>   | <b>3.756</b>  | <b>3.590</b>   | <b>95,6</b>  | <b>13,6</b>  | <b>10,7</b>  | <b>0,0</b> | <b>0,0</b> |
| <b>28 MADRID</b>  | <b>11</b>  |   |  | <b>0,0</b>   | <b>0,0</b>   |  |            | <b>0,0</b> |
| 2 Albacete<br>13 Ciudad Real<br>16 Cuenca<br>19 Guadalajara<br>45 Toledo  | 29.024   | 14.266  | 13.919   |              | 45,4   | 32,9   |            |            |
| <b>CASTILLA-MANCHA</b>  | <b>29.024</b>  | <b>14.266</b>   | <b>13.919</b>  | <b>97,6</b>  | <b>45,4</b>  | <b>32,9</b>  | <b>0,0</b> | <b>0,0</b> |
| 3 Alicante<br>12 Castellón<br>46 Valencia   | 250<br>15<br>59  | 80<br>20  | 200<br>25  |              | 0,4<br>0,0<br>0,1  | 0,2  |            |            |
| <b>C. VALENCIANA</b>  | <b>324</b>   | <b>100</b>  | <b>225</b>   | <b>225,0</b> | <b>0,5</b>   | <b>0,2</b>   | <b>0,0</b> | <b>0,0</b> |
| <b>30 R. DE MURCIA</b>  | <b>166</b>   | <b>166</b>  | <b>166</b>   | <b>100,0</b> | <b>0,2</b>   | <b>0,2</b>   |            | <b>0,0</b> |
| 6 Badajoz<br>10 Cáceres   | 40.000<br>100  | 23.000<br>60  | 23.000<br>60   |              | 96,0<br>0,2  | 68,0<br>0,2  |            |            |
| <b>EXTREMADURA</b>  | <b>40.100</b>  | <b>23.060</b>   | <b>23.060</b>  | <b>100,0</b> | <b>96,2</b>  | <b>68,2</b>  | <b>0,0</b> | <b>0,0</b> |
| 4 Almería<br>11 Cádiz<br>14 Córdoba<br>18 Granada<br>21 Huelva<br>23 Jaén<br>29 Málaga<br>41 Sevilla                  | 2.267<br>60.767<br>93.967<br>11.430<br>13.492<br>13.824<br>26.351<br>127.425 | 1.007<br>56.177<br>78.059<br>6.886<br>9.791<br>11.491<br>24.000<br>95.350 | 1.007<br>62.000<br>86.670<br>6.886<br>9.800<br>17.500<br>25.000<br>166.865 |              | 2,5<br>195,2<br>303,5<br>36,9<br>40,5<br>38,7<br>79,1<br>482,1 | 1,1<br>174,2<br>187,3<br>12,4<br>35,1<br>33,7<br>82,8<br>339,6 |            |            |
| <b>ANDALUCÍA</b>  | <b>349.523</b>   | <b>282.761</b>  | <b>375.728</b>   | <b>132,9</b> | <b>1.178,5</b>   | <b>866,2</b>   | <b>0,0</b> | <b>0,0</b> |
| 35 Palmas (Las)<br>38 S. C. Tenerife  |  |   |  |              |  |  |            |            |
| <b>CANARIAS</b>   | <b>0</b>   | <b>0</b>  | <b>0</b>   | <b>0,0</b>   | <b>0,0</b>   | <b>0,0</b>   | <b>0,0</b> | <b>0,0</b> |
| SUMA PROV. EST.<br>OTRAS PROVINC.   | 622.289  | 495.949   | 560.590  | 113,0        | 1.567,5  | 1.233,0  | 0,0        | 0,0        |
| <b>ESPAÑA</b>   | <b>622.289</b>   | <b>495.949</b>  | <b>560.590</b>   | <b>113,0</b> | <b>1.567,5</b>   | <b>1.233,0</b>   | <b>0,0</b> | <b>0,0</b> |

AVANCES DE SUPERFICIE Y PRODUCCIÓN

TRIGO TOTAL

2007 DICIEMBRE

| PROVINCIAS<br>Y<br>CC-AA          | SUPERFICIES (HA) |                  |                  |                | PRODUCCIONES (1000 TM) |                |            |            |
|-----------------------------------|------------------|------------------|------------------|----------------|------------------------|----------------|------------|------------|
|                                   | 2006             | 2007             | 2008             | 2008           | 2006                   | 2007           | 2008       | 2008       |
|                                   | PROVISIONAL      | PROVISIONAL      | 12               | 2007=100       | PROVISIONAL            | PROVISIONAL    |            | 2007=100   |
| 15 A Coruña                       | 3.500            | 3.300            | 3.500            |                | 11,5                   | 13,6           |            |            |
| 27 Lugo                           | 4.930            | 4.930            | 5.050            |                | 16,3                   | 16,9           |            |            |
| 32 Ourense                        | 12.005           | 11.083           | 13.000           |                | 42,0                   | 52,4           |            |            |
| 36 Pontevedra                     | 602              | 602              | 600              |                | 1,7                    | 1,5            |            |            |
| <b>GALICIA</b>                    | <b>21.037</b>    | <b>19.915</b>    | <b>22.150</b>    | <b>111,2</b>   | <b>71,5</b>            | <b>84,4</b>    | <b>0,0</b> | <b>0,0</b> |
| <b>33 P. DE ASTURIAS</b>          | <b>10</b>        | <b>5</b>         | <b>53</b>        | <b>1.060,0</b> | <b>0,0</b>             | <b>0,0</b>     | <b>0,0</b> | <b>0,0</b> |
| <b>39 CANTABRIA</b>               | <b>440</b>       | <b>400</b>       | <b>400</b>       | <b>100,0</b>   | <b>1,3</b>             | <b>1,3</b>     | <b>0,0</b> | <b>0,0</b> |
| 1 Álava                           | 23.825           | 24.714           | 25.000           |                | 122,7                  | 123,6          |            |            |
| 20 Guipúzcoa                      |                  |                  |                  |                |                        |                |            |            |
| 48 Vizcaya                        |                  |                  |                  |                |                        |                |            |            |
| <b>PAIS VASCO</b>                 | <b>23.825</b>    | <b>24.714</b>    | <b>25.000</b>    | <b>101,2</b>   | <b>122,7</b>           | <b>123,6</b>   | <b>0,0</b> | <b>0,0</b> |
| <b>31 NAVARRA</b>                 | <b>64.059</b>    | <b>62.829</b>    | <b>67.500</b>    | <b>107,4</b>   | <b>287,4</b>           | <b>245,9</b>   | <b>0,0</b> | <b>0,0</b> |
| <b>26 LA RIOJA</b>                | <b>32.530</b>    | <b>32.515</b>    | <b>35.050</b>    | <b>107,8</b>   | <b>155,1</b>           | <b>140,1</b>   | <b>0,0</b> | <b>0,0</b> |
| 22 Huesca                         | 25.369           | 27.562           | 30.600           |                | 98,8                   | 109,2          |            |            |
| 44 Teruel                         | 29.567           | 29.698           | 29.698           |                | 40,5                   | 95,2           |            |            |
| 50 Zaragoza                       | 222.615          | 201.711          | 168.000          |                | 350,2                  | 392,3          |            |            |
| <b>ARAGÓN</b>                     | <b>277.551</b>   | <b>258.971</b>   | <b>228.298</b>   | <b>88,2</b>    | <b>489,5</b>           | <b>596,6</b>   | <b>0,0</b> | <b>0,0</b> |
| 8 Barcelona                       | 22.870           | 17.957           | 18.809           |                | 67,9                   | 75,4           |            |            |
| 17 Girona                         | 15.500           | 14.367           | 15.000           |                | 31,5                   | 41,8           |            |            |
| 25 Lleida                         | 32.100           | 43.100           | 44.100           |                | 89,8                   | 128,2          |            |            |
| 43 Tarragona                      | 5.800            | 5.324            | 5.500            |                | 11,8                   | 21,2           |            |            |
| <b>CATALUÑA</b>                   | <b>76.270</b>    | <b>80.748</b>    | <b>83.409</b>    | <b>103,3</b>   | <b>201,1</b>           | <b>266,6</b>   | <b>0,0</b> | <b>0,0</b> |
| <b>7 BALEARES</b>                 | <b>5.100</b>     | <b>5.100</b>     | <b>5.100</b>     | <b>100,0</b>   | <b>15,3</b>            | <b>9,0</b>     | <b>0,0</b> | <b>0,0</b> |
| 5 Ávila                           | 22.500           | 21.573           | 24.750           |                | 47,3                   | 71,2           |            |            |
| 9 Burgos                          | 174.500          | 181.680          | 206.000          |                | 549,1                  | 805,0          |            |            |
| 24 León                           | 33.975           | 31.535           | 42.400           |                | 117,5                  | 138,6          |            |            |
| 34 Palencia                       | 85.241           | 77.347           | 85.000           |                | 232,4                  | 311,6          |            |            |
| 37 Salamanca                      | 47.760           | 51.313           | 51.240           |                | 111,9                  | 210,3          |            |            |
| 40 Segovia                        | 44.000           | 44.000           | 50.000           |                | 88,0                   | 202,4          |            |            |
| 42 Soria                          | 97.477           | 92.100           | 90.000           |                | 195,0                  | 396,0          |            |            |
| 47 Valladolid                     | 26.100           | 27.743           | 36.000           |                | 57,3                   | 112,1          |            |            |
| 49 Zamora                         | 45.904           | 44.124           | 48.400           |                | 122,4                  | 143,3          |            |            |
| <b>CASTILLA Y LEÓN</b>            | <b>577.457</b>   | <b>571.415</b>   | <b>633.790</b>   | <b>110,9</b>   | <b>1.520,9</b>         | <b>2.390,5</b> | <b>0,0</b> | <b>0,0</b> |
| <b>28 MADRID</b>                  | <b>11.666</b>    | <b>12.261</b>    | <b>12.200</b>    | <b>99,5</b>    | <b>39,2</b>            | <b>60,7</b>    | <b>0,0</b> | <b>0,0</b> |
| 2 Albacete                        | 53.300           | 53.000           | 55.000           |                | 155,7                  | 185,4          |            |            |
| 13 Ciudad Real                    | 40.000           | 44.000           | 44.000           |                | 84,0                   | 108,9          |            |            |
| 16 Cuenca                         | 30.000           | 32.000           | 20.000           |                | 90,0                   | 90,0           |            |            |
| 19 Guadalajara                    | 63.000           | 50.000           | 53.000           |                | 183,0                  | 190,0          |            |            |
| 45 Toledo                         | 66.059           | 44.761           | 43.815           |                | 112,3                  | 117,9          |            |            |
| <b>CASTILLA-MANCHA</b>            | <b>252.359</b>   | <b>223.761</b>   | <b>215.815</b>   | <b>96,4</b>    | <b>625,0</b>           | <b>692,2</b>   | <b>0,0</b> | <b>0,0</b> |
| 3 Alicante                        | 3.050            | 2.180            | 3.200            |                | 6,5                    | 5,2            |            |            |
| 12 Castellón                      | 615              | 420              | 525              |                | 1,9                    | 1,7            |            |            |
| 46 Valencia                       | 1.040            | 1.222            | 1.200            |                | 1,5                    | 3,6            |            |            |
| <b>C. VALENCIANA</b>              | <b>4.705</b>     | <b>3.822</b>     | <b>4.925</b>     | <b>128,9</b>   | <b>9,9</b>             | <b>10,5</b>    | <b>0,0</b> | <b>0,0</b> |
| <b>30 R. DE MURCIA</b>            | <b>6.566</b>     | <b>6.566</b>     | <b>6.566</b>     | <b>100,0</b>   | <b>7,7</b>             | <b>7,7</b>     | <b>0,0</b> | <b>0,0</b> |
| 6 Badajoz                         | 102.800          | 75.000           | 75.000           |                | 275,0                  | 242,2          |            |            |
| 10 Cáceres                        | 7.350            | 5.260            | 5.260            |                | 21,6                   | 16,9           |            |            |
| <b>EXTREMADURA</b>                | <b>110.150</b>   | <b>80.260</b>    | <b>80.260</b>    | <b>100,0</b>   | <b>296,6</b>           | <b>259,1</b>   | <b>0,0</b> | <b>0,0</b> |
| 4 Almería                         | 3.066            | 2.002            | 1.962            |                | 3,7                    | 2,5            |            |            |
| 11 Cádiz                          | 79.183           | 75.382           | 82.000           |                | 259,7                  | 244,7          |            |            |
| 14 Córdoba                        | 118.144          | 103.330          | 115.230          |                | 383,3                  | 254,3          |            |            |
| 18 Granada                        | 15.780           | 10.647           | 10.647           |                | 42,9                   | 19,2           |            |            |
| 21 Huelva                         | 18.315           | 16.920           | 17.000           |                | 59,9                   | 64,8           |            |            |
| 23 Jaén                           | 16.510           | 14.437           | 23.000           |                | 47,2                   | 42,4           |            |            |
| 29 Málaga                         | 29.602           | 27.600           | 28.600           |                | 89,1                   | 96,3           |            |            |
| 41 Sevilla                        | 213.156          | 196.100          | 239.990          |                | 846,6                  | 737,2          |            |            |
| <b>ANDALUCÍA</b>                  | <b>493.756</b>   | <b>446.418</b>   | <b>518.429</b>   | <b>116,1</b>   | <b>1.732,5</b>         | <b>1.461,4</b> | <b>0,0</b> | <b>0,0</b> |
| 35 Palmas (Las)                   |                  |                  |                  |                |                        |                |            |            |
| 38 S. C. Tenerife                 | 120              | 120              | 120              |                | 0,1                    | 0,1            |            |            |
| <b>CANARIAS</b>                   | <b>120</b>       | <b>120</b>       | <b>120</b>       | <b>100,0</b>   | <b>0,1</b>             | <b>0,1</b>     | <b>0,0</b> | <b>0,0</b> |
| SUMA PROV. EST.<br>OTRAS PROVINC. | 1.957.601        | 1.829.820        | 1.939.065        | 106,0          | 5.575,8                | 6.349,5        | 0,0        | 0,0        |
| <b>ESPAÑA</b>                     | <b>1.957.601</b> | <b>1.829.820</b> | <b>1.939.065</b> | <b>106,0</b>   | <b>5.575,8</b>         | <b>6.349,5</b> | <b>0,0</b> | <b>0,0</b> |

AVANCES DE SUPERFICIE Y PRODUCCIÓN

CEBADA DE SEIS CARRERAS

2007 DICIEMBRE

| PROVINCIAS<br>Y<br>CC-AA          | SUPERFICIES (HA) |                |                |              | PRODUCCIONES (1000 TM) |                |            |            |
|-----------------------------------|------------------|----------------|----------------|--------------|------------------------|----------------|------------|------------|
|                                   | 2006             | 2007           | 2008           | 2008         | 2006                   | 2007           | 2008       | 2008       |
|                                   | PROVISIONAL      | PROVISIONAL    | 12             | 2007=100     | PROVISIONAL            | PROVISIONAL    |            | 2007=100   |
| 15 A Coruña                       | 300              | 230            | 210            |              | 1,1                    | 0,9            |            |            |
| 27 Lugo                           | 33               | 45             | 40             |              | 0,1                    | 0,2            |            |            |
| 32 Ourense                        | 143              | 105            | 100            |              | 0,4                    | 0,5            |            |            |
| 36 Pontevedra                     |                  | 10             | 10             |              |                        | 0,0            |            |            |
| <b>GALICIA</b>                    | <b>476</b>       | <b>390</b>     | <b>360</b>     | <b>92,3</b>  | <b>1,6</b>             | <b>1,5</b>     | <b>0,0</b> | <b>0,0</b> |
| <b>33 P. DE ASTURIAS</b>          |                  |                |                | <b>0,0</b>   |                        |                |            | <b>0,0</b> |
| <b>39 CANTABRIA</b>               |                  |                |                | <b>0,0</b>   |                        |                |            | <b>0,0</b> |
| 1 Álava                           |                  |                |                |              |                        |                |            |            |
| 20 Guipúzcoa                      |                  |                |                |              |                        |                |            |            |
| 48 Vizcaya                        |                  |                |                |              |                        |                |            |            |
| <b>PAIS VASCO</b>                 | <b>0</b>         | <b>0</b>       | <b>0</b>       | <b>0,0</b>   | <b>0,0</b>             | <b>0,0</b>     | <b>0,0</b> | <b>0,0</b> |
| <b>31 NAVARRA</b>                 | <b>106.274</b>   |                |                | <b>0,0</b>   | <b>442,8</b>           |                |            | <b>0,0</b> |
| <b>26 LA RIOJA</b>                |                  |                |                | <b>0,0</b>   |                        |                |            | <b>0,0</b> |
| 22 Huesca                         | 14.719           | 21.991         | 19.500         |              | 42,7                   | 71,9           |            |            |
| 44 Teruel                         | 9.973            | 13.891         | 13.891         |              | 11,9                   | 40,7           |            |            |
| 50 Zaragoza                       | 6.483            | 10.972         | 8.500          |              | 14,1                   | 34,9           |            |            |
| <b>ARAGÓN</b>                     | <b>31.175</b>    | <b>46.854</b>  | <b>41.891</b>  | <b>89,4</b>  | <b>68,7</b>            | <b>147,6</b>   | <b>0,0</b> | <b>0,0</b> |
| 8 Barcelona                       | 1.480            | 1.609          | 1.685          |              | 4,1                    | 5,3            |            |            |
| 17 Girona                         | 1.700            | 1.650          | 1.700          |              | 4,3                    | 4,0            |            |            |
| 25 Lleida                         | 15.500           | 16.000         | 17.000         |              | 34,7                   | 38,1           |            |            |
| 43 Tarragona                      | 2.800            | 2.534          | 2.600          |              | 7,9                    | 9,4            |            |            |
| <b>CATALUÑA</b>                   | <b>21.480</b>    | <b>21.793</b>  | <b>22.985</b>  | <b>105,5</b> | <b>51,0</b>            | <b>56,8</b>    | <b>0,0</b> | <b>0,0</b> |
| <b>7 BALEARES</b>                 | <b>16.140</b>    | <b>13.000</b>  | <b>13.000</b>  | <b>100,0</b> | <b>34,8</b>            | <b>28,7</b>    |            | <b>0,0</b> |
| 5 Ávila                           | 22.000           | 16.315         | 22.500         |              | 39,6                   | 48,9           |            |            |
| 9 Burgos                          | 6.500            | 6.500          | 7.000          |              | 21,0                   | 27,3           |            |            |
| 24 León                           | 2.500            | 2.500          | 3.000          |              | 6,0                    | 8,5            |            |            |
| 34 Palencia                       | 36.000           | 10.000         | 10.000         |              | 122,4                  | 41,0           |            |            |
| 37 Salamanca                      | 19.000           | 15.615         | 17.200         |              | 39,9                   | 60,9           |            |            |
| 40 Segovia                        | 38.000           | 36.000         | 40.000         |              | 95,0                   | 151,2          |            |            |
| 42 Soria                          | 8.000            | 6.000          | 6.000          |              | 17,6                   | 25,8           |            |            |
| 47 Valladolid                     | 30.000           | 21.125         | 35.000         |              | 78,0                   | 84,5           |            |            |
| 49 Zamora                         | 20.400           | 21.065         | 23.100         |              | 61,2                   | 66,7           |            |            |
| <b>CASTILLA Y LEÓN</b>            | <b>182.400</b>   | <b>135.120</b> | <b>163.800</b> | <b>121,2</b> | <b>480,7</b>           | <b>514,9</b>   | <b>0,0</b> | <b>0,0</b> |
| <b>28 MADRID</b>                  | <b>4.220</b>     | <b>2.308</b>   | <b>100</b>     | <b>4,3</b>   | <b>14,5</b>            | <b>4,3</b>     |            | <b>0,0</b> |
| 2 Albacete                        | 89.900           | 90.200         | 89.500         |              | 150,9                  | 271,1          |            |            |
| 13 Ciudad Real                    | 55.000           | 60.500         | 60.500         |              | 176,0                  | 137,0          |            |            |
| 16 Cuenca                         | 70.000           | 60.000         | 65.000         |              | 155,0                  | 296,0          |            |            |
| 19 Guadalajara                    | 27.000           | 26.000         | 26.000         |              | 50,4                   | 106,6          |            |            |
| 45 Toledo                         | 9.235            | 8.804          | 7.538          |              | 19,3                   | 26,9           |            |            |
| <b>CASTILLA-MANCHA</b>            | <b>251.135</b>   | <b>245.504</b> | <b>248.538</b> | <b>101,2</b> | <b>551,6</b>           | <b>837,6</b>   | <b>0,0</b> | <b>0,0</b> |
| 3 Alicante                        | 600              | 800            | 800            |              | 1,0                    | 1,3            |            |            |
| 12 Castellón                      | 1.000            | 300            | 365            |              | 2,5                    | 1,0            |            |            |
| 46 Valencia                       | 3.821            | 3.578          | 3.700          |              | 6,6                    | 13,4           |            |            |
| <b>C. VALENCIANA</b>              | <b>5.421</b>     | <b>4.678</b>   | <b>4.865</b>   | <b>104,0</b> | <b>10,1</b>            | <b>15,7</b>    | <b>0,0</b> | <b>0,0</b> |
| <b>30 R. DE MURCIA</b>            | <b>27.987</b>    | <b>27.987</b>  | <b>27.987</b>  | <b>100,0</b> | <b>26,3</b>            | <b>30,3</b>    |            | <b>0,0</b> |
| 6 Badajoz                         | 10.600           | 6.500          | 6.500          |              | 31,8                   | 20,5           |            |            |
| 10 Cáceres                        | 465              | 400            | 400            |              | 1,3                    | 1,2            |            |            |
| <b>EXTREMADURA</b>                | <b>11.065</b>    | <b>6.900</b>   | <b>6.900</b>   | <b>100,0</b> | <b>33,1</b>            | <b>21,7</b>    | <b>0,0</b> | <b>0,0</b> |
| 4 Almería                         | 10.314           | 10.025         | 10.025         |              | 24,8                   | 24,3           |            |            |
| 11 Cádiz                          | 720              | 1.050          | 1.050          |              | 2,3                    | 3,4            |            |            |
| 14 Córdoba                        | 6.424            | 11.296         | 12.840         |              | 11,6                   | 19,8           |            |            |
| 18 Granada                        | 48.491           | 45.982         | 45.982         |              | 81,6                   | 91,9           |            |            |
| 21 Huelva                         | 1.367            | 1.106          | 1.000          |              | 2,7                    | 2,9            |            |            |
| 23 Jaén                           | 3.169            | 3.795          | 4.500          |              | 7,7                    | 14,4           |            |            |
| 29 Málaga                         | 1.500            | 2.300          | 2.300          |              | 4,7                    | 9,5            |            |            |
| 41 Sevilla                        | 1.268            | 1.400          | 2.000          |              | 3,9                    | 4,3            |            |            |
| <b>ANDALUCÍA</b>                  | <b>73.253</b>    | <b>76.954</b>  | <b>79.697</b>  | <b>103,6</b> | <b>139,2</b>           | <b>170,4</b>   | <b>0,0</b> | <b>0,0</b> |
| 35 Palmas (Las)                   |                  |                |                |              |                        |                |            |            |
| 38 S. C. Tenerife                 | 35               | 75             | 75             |              | 0,0                    | 0,1            |            |            |
| <b>CANARIAS</b>                   | <b>35</b>        | <b>75</b>      | <b>75</b>      | <b>100,0</b> | <b>0,0</b>             | <b>0,1</b>     | <b>0,0</b> | <b>0,0</b> |
| SUMA PROV. EST.<br>OTRAS PROVINC. | 731.061          | 581.563        | 610.198        | 104,9<br>0,0 | 1.854,5                | 1.829,5        | 0,0        | 0,0<br>0,0 |
| <b>ESPAÑA</b>                     | <b>731.061</b>   | <b>581.563</b> | <b>610.198</b> | <b>104,9</b> | <b>1.854,5</b>         | <b>1.829,5</b> | <b>0,0</b> | <b>0,0</b> |

AVANCES DE SUPERFICIE Y PRODUCCIÓN

CEBADA DE DOS CARRERAS

2007 DICIEMBRE

| PROVINCIAS<br>Y<br>CC-AA  | SUPERFICIES (HA)   |  |  |              | PRODUCCIONES (1000 TM)   |   |            |            |
|---|--|--|--|--------------|--|---|------------|------------|
|   | 2006   | 2007   | 2008   | 2008         | 2006   | 2007  | 2008       | 2008       |
|   | PROVISIONAL  | PROVISIONAL  | 12   | 2007=100     | PROVISIONAL  | PROVISIONAL   |            | 2007=100   |
| 15 A Coruña<br>27 Lugo<br>32 Ourense<br>36 Pontevedra   |  |  |  |              |  |   |            |            |
| <b>GALICIA</b>  | <b>0</b>   | <b>0</b>   | <b>0</b>   | <b>0,0</b>   | <b>0,0</b>   | <b>0,0</b>  | <b>0,0</b> | <b>0,0</b> |
| <b>33 P. DE ASTURIAS</b>  |  |  |  | <b>0,0</b>   |  |   |            | <b>0,0</b> |
| <b>39 CANTABRIA</b>   | <b>500</b>   | <b>500</b>   | <b>500</b>   | <b>100,0</b> | <b>0,8</b>   | <b>0,8</b>  |            | <b>0,0</b> |
| 1 Álava<br>20 Guipúzcoa<br>48 Vizcaya   | 14.464   | 14.798   | 15.000   |              | 70,9   | 77,7  |            |            |
| <b>PAIS VASCO</b>   | <b>14.464</b>  | <b>14.798</b>  | <b>15.000</b>  | <b>101,4</b> | <b>70,9</b>  | <b>77,7</b>   | <b>0,0</b> | <b>0,0</b> |
| <b>31 NAVARRA</b>   | <b>1.573</b>   | <b>112.574</b>   | <b>115.000</b>   | <b>102,2</b> | <b>4,9</b>   | <b>364,9</b>  |            | <b>0,0</b> |
| <b>26 LA RIOJA</b>  | <b>19.400</b>  | <b>19.000</b>  | <b>19.000</b>  | <b>100,0</b> | <b>87,0</b>  | <b>85,0</b>   |            | <b>0,0</b> |
| 22 Huesca<br>44 Teruel<br>50 Zaragoza   | 176.536<br>119.621<br>77.749   | 177.750<br>104.201<br>94.200   | 195.000<br>104.201<br>91.700   |              | 564,7<br>166,7<br>228,5  | 634,1<br>371,8<br>280,7   |            |            |
| <b>ARAGÓN</b>   | <b>373.906</b>   | <b>376.151</b>   | <b>390.901</b>   | <b>103,9</b> | <b>959,8</b>   | <b>1.286,7</b>  | <b>0,0</b> | <b>0,0</b> |
| 8 Barcelona<br>17 Girona<br>25 Lleida<br>43 Tarragona   | 43.710<br>14.000<br>98.000<br>11.700   | 40.321<br>15.836<br>96.000<br>10.807   | 42.225<br>16.600<br>98.000<br>10.800   |              | 88,7<br>32,2<br>211,7<br>31,6  | 97,1<br>40,3<br>261,1<br>50,6   |            |            |
| <b>CATALUÑA</b>   | <b>167.410</b>   | <b>162.964</b>   | <b>167.625</b>   | <b>102,9</b> | <b>364,1</b>   | <b>449,2</b>  | <b>0,0</b> | <b>0,0</b> |
| <b>7 BALEARES</b>   | <b>10.760</b>  | <b>8.700</b>   | <b>8.700</b>   | <b>100,0</b> | <b>23,2</b>  | <b>19,1</b>   |            | <b>0,0</b> |
| 5 Ávila<br>9 Burgos<br>24 León<br>34 Palencia<br>37 Salamanca<br>40 Segovia<br>42 Soria<br>47 Valladolid<br>49 Zamora | 67.500<br>205.500<br>28.340<br>148.151<br>58.145<br>89.000<br>112.954<br>282.000<br>80.036 | 65.260<br>198.000<br>27.380<br>173.916<br>55.366<br>87.000<br>117.900<br>280.662<br>83.989 | 71.786<br>225.000<br>35.000<br>190.000<br>60.800<br>92.000<br>124.000<br>315.000<br>92.600 |              | 139,4<br>586,6<br>93,4<br>450,6<br>122,1<br>195,8<br>248,5<br>676,8<br>239,0 | 248,0<br>831,6<br>114,8<br>701,8<br>221,5<br>391,5<br>507,0<br>1.069,3<br>278,2 |            |            |
| <b>CASTILLA Y LEÓN</b>  | <b>1.071.626</b>   | <b>1.089.473</b>   | <b>1.206.186</b>   | <b>110,7</b> | <b>2.752,2</b>   | <b>4.363,5</b>  | <b>0,0</b> | <b>0,0</b> |
| <b>28 MADRID</b>  | <b>37.975</b>  | <b>43.840</b>  | <b>46.000</b>  | <b>104,9</b> | <b>130,7</b>   | <b>178,4</b>  |            | <b>0,0</b> |
| 2 Albacete<br>13 Ciudad Real<br>16 Cuenca<br>19 Guadalajara<br>45 Toledo  | 85.700<br>90.000<br>228.000<br>103.000<br>175.463  | 86.500<br>99.000<br>220.000<br>91.000<br>174.035   | 89.500<br>99.000<br>225.000<br>89.000<br>167.360   |              | 233,5<br>288,0<br>540,0<br>257,5<br>416,9                                    | 323,0<br>224,2<br>1.040,0<br>373,1<br>561,9                                     |            |            |
| <b>CASTILLA-MANCHA</b>  | <b>682.163</b>   | <b>670.535</b>   | <b>669.860</b>   | <b>99,9</b>  | <b>1.735,9</b>   | <b>2.522,2</b>  | <b>0,0</b> | <b>0,0</b> |
| 3 Alicante<br>12 Castellón<br>46 Valencia   | 3.000<br>2.600<br>4.636  | 3.000<br>3.600<br>4.371  | 3.000<br>3.800<br>4.550  |              | 6,2<br>4,5<br>8,0  | 6,5<br>6,0<br>16,4  |            |            |
| <b>C. VALENCIANA</b>  | <b>10.236</b>  | <b>10.971</b>  | <b>11.350</b>  | <b>103,5</b> | <b>18,7</b>  | <b>28,9</b>   | <b>0,0</b> | <b>0,0</b> |
| <b>30 R. DE MURCIA</b>  | <b>5.332</b>   | <b>5.332</b>   | <b>5.332</b>   | <b>100,0</b> | <b>2,2</b>   | <b>2,2</b>  |            | <b>0,0</b> |
| 6 Badajoz<br>10 Cáceres   | 60.100<br>2.635  | 72.500<br>2.000  | 72.500<br>2.000  |              | 180,3<br>7,4   | 229,1<br>5,8  |            |            |
| <b>EXTREMADURA</b>  | <b>62.735</b>  | <b>74.500</b>  | <b>74.500</b>  | <b>100,0</b> | <b>187,7</b>   | <b>234,9</b>  | <b>0,0</b> | <b>0,0</b> |
| 4 Almería<br>11 Cádiz<br>14 Córdoba<br>18 Granada<br>21 Huelva<br>23 Jaén<br>29 Málaga<br>41 Sevilla                  | 10<br>7.833<br>1.606<br>10.000<br>325<br>3.481<br>7.375<br>12.974                          | 6.160<br>2.824<br>10.000<br>230<br>4.168<br>9.220<br>16.550                                | 6.200<br>3.210<br>10.000<br>200<br>6.500<br>9.500<br>19.250                                |              | 0,0<br>25,1<br>2,9<br>20,0<br>1,0<br>9,0<br>23,5<br>44,2                     | 19,8<br>5,6<br>20,0<br>0,7<br>15,5<br>38,7<br>54,6                              |            |            |
| <b>ANDALUCÍA</b>  | <b>43.604</b>  | <b>49.152</b>  | <b>54.860</b>  | <b>111,6</b> | <b>125,6</b>   | <b>155,0</b>  | <b>0,0</b> | <b>0,0</b> |
| 35 Palmas (Las)<br>38 S. C. Tenerife  |  |  |  |              |  |   |            |            |
| <b>CANARIAS</b>   | <b>0</b>   | <b>0</b>   | <b>0</b>   | <b>0,0</b>   | <b>0,0</b>   | <b>0,0</b>  | <b>0,0</b> | <b>0,0</b> |
| SUMA PROV. EST.<br>OTRAS PROVINC.   | 2.501.684  | 2.638.490  | 2.784.814  | 105,5        | 6.463,8  | 9.768,4   | 0,0        | 0,0        |
| <b>ESPAÑA</b>   | <b>2.501.684</b>   | <b>2.638.490</b>   | <b>2.784.814</b>   | <b>105,5</b> | <b>6.463,8</b>   | <b>9.768,4</b>  | <b>0,0</b> | <b>0,0</b> |

AVANCES DE SUPERFICIE Y PRODUCCIÓN

CEBADA TOTAL

2007 DICIEMBRE

| PROVINCIAS<br>Y<br>CC-AA          | SUPERFICIES (HA) |                  |                  |              | PRODUCCIONES (1000 TM) |                 |            |            |
|-----------------------------------|------------------|------------------|------------------|--------------|------------------------|-----------------|------------|------------|
|                                   | 2006             | 2007             | 2008             | 2008         | 2006                   | 2007            | 2008       | 2008       |
|                                   | PROVISIONAL      | PROVISIONAL      | 12               | 2007=100     | PROVISIONAL            | PROVISIONAL     |            | 2007=100   |
| 15 A Coruña                       | 300              | 230              | 210              |              | 1,1                    | 0,9             |            |            |
| 27 Lugo                           | 33               | 45               | 40               |              | 0,1                    | 0,2             |            |            |
| 32 Ourense                        | 143              | 105              | 100              |              | 0,4                    | 0,5             |            |            |
| 36 Pontevedra                     |                  | 10               | 10               |              |                        | 0,0             |            |            |
| <b>GALICIA</b>                    | <b>476</b>       | <b>390</b>       | <b>360</b>       | <b>92,3</b>  | <b>1,6</b>             | <b>1,5</b>      | <b>0,0</b> | <b>0,0</b> |
| <b>33 P. DE ASTURIAS</b>          |                  |                  |                  | <b>0,0</b>   |                        |                 |            | <b>0,0</b> |
| <b>39 CANTABRIA</b>               | <b>500</b>       | <b>500</b>       | <b>500</b>       | <b>100,0</b> | <b>0,8</b>             | <b>0,8</b>      |            | <b>0,0</b> |
| 1 Álava                           | 14.464           | 14.798           | 15.000           |              | 70,9                   | 77,7            |            |            |
| 20 Guipúzcoa                      |                  |                  |                  |              |                        |                 |            |            |
| 48 Vizcaya                        |                  |                  |                  |              |                        |                 |            |            |
| <b>PAIS VASCO</b>                 | <b>14.464</b>    | <b>14.798</b>    | <b>15.000</b>    | <b>101,4</b> | <b>70,9</b>            | <b>77,7</b>     | <b>0,0</b> | <b>0,0</b> |
| <b>31 NAVARRA</b>                 | <b>107.847</b>   | <b>112.574</b>   | <b>115.000</b>   | <b>102,2</b> | <b>447,7</b>           | <b>364,9</b>    |            | <b>0,0</b> |
| <b>26 LA RIOJA</b>                | <b>19.400</b>    | <b>19.000</b>    | <b>19.000</b>    | <b>100,0</b> | <b>87,0</b>            | <b>85,0</b>     |            | <b>0,0</b> |
| 22 Huesca                         | 191.255          | 199.741          | 214.500          |              | 607,3                  | 706,1           |            |            |
| 44 Teruel                         | 129.594          | 118.092          | 118.092          |              | 178,6                  | 412,5           |            |            |
| 50 Zaragoza                       | 84.232           | 105.172          | 100.200          |              | 242,6                  | 315,6           |            |            |
| <b>ARAGÓN</b>                     | <b>405.081</b>   | <b>423.005</b>   | <b>432.792</b>   | <b>102,3</b> | <b>1.028,5</b>         | <b>1.434,2</b>  | <b>0,0</b> | <b>0,0</b> |
| 8 Barcelona                       | 45.190           | 41.930           | 43.910           |              | 92,8                   | 102,4           |            |            |
| 17 Girona                         | 15.700           | 17.486           | 18.300           |              | 36,5                   | 44,3            |            |            |
| 25 Lleida                         | 113.500          | 112.000          | 115.000          |              | 246,4                  | 299,2           |            |            |
| 43 Tarragona                      | 14.500           | 13.341           | 13.400           |              | 39,4                   | 60,0            |            |            |
| <b>CATALUÑA</b>                   | <b>188.890</b>   | <b>184.757</b>   | <b>190.610</b>   | <b>103,2</b> | <b>415,1</b>           | <b>505,9</b>    | <b>0,0</b> | <b>0,0</b> |
| <b>7 BALEARES</b>                 | <b>26.900</b>    | <b>21.700</b>    | <b>21.700</b>    | <b>100,0</b> | <b>58,0</b>            | <b>47,8</b>     |            | <b>0,0</b> |
| 5 Ávila                           | 89.500           | 81.575           | 94.286           |              | 179,0                  | 296,9           |            |            |
| 9 Burgos                          | 212.000          | 204.500          | 232.000          |              | 607,6                  | 858,9           |            |            |
| 24 León                           | 30.840           | 29.880           | 38.000           |              | 99,4                   | 123,3           |            |            |
| 34 Palencia                       | 184.151          | 183.916          | 200.000          |              | 573,0                  | 742,8           |            |            |
| 37 Salamanca                      | 77.145           | 70.981           | 78.000           |              | 162,0                  | 282,4           |            |            |
| 40 Segovia                        | 127.000          | 123.000          | 132.000          |              | 290,8                  | 542,7           |            |            |
| 42 Soria                          | 120.954          | 123.900          | 130.000          |              | 266,1                  | 532,8           |            |            |
| 47 Valladolid                     | 312.000          | 301.787          | 350.000          |              | 754,8                  | 1.153,8         |            |            |
| 49 Zamora                         | 100.436          | 105.054          | 115.700          |              | 300,2                  | 344,9           |            |            |
| <b>CASTILLA Y LEÓN</b>            | <b>1.254.026</b> | <b>1.224.593</b> | <b>1.369.986</b> | <b>111,9</b> | <b>3.232,9</b>         | <b>4.878,4</b>  | <b>0,0</b> | <b>0,0</b> |
| <b>28 MADRID</b>                  | <b>42.195</b>    | <b>46.148</b>    | <b>46.100</b>    | <b>99,9</b>  | <b>145,3</b>           | <b>182,7</b>    |            | <b>0,0</b> |
| 2 Albacete                        | 175.600          | 176.700          | 179.000          |              | 384,4                  | 594,0           |            |            |
| 13 Ciudad Real                    | 145.000          | 159.500          | 159.500          |              | 464,0                  | 361,3           |            |            |
| 16 Cuenca                         | 298.000          | 280.000          | 290.000          |              | 695,0                  | 1.336,0         |            |            |
| 19 Guadalajara                    | 124.000          | 117.000          | 115.000          |              | 307,9                  | 479,7           |            |            |
| 45 Toledo                         | 184.698          | 182.839          | 174.898          |              | 436,2                  | 588,8           |            |            |
| <b>CASTILLA-MANCHA</b>            | <b>927.298</b>   | <b>916.039</b>   | <b>918.398</b>   | <b>100,3</b> | <b>2.287,5</b>         | <b>3.359,8</b>  | <b>0,0</b> | <b>0,0</b> |
| 3 Alicante                        | 3.600            | 3.800            | 3.800            |              | 7,3                    | 7,8             |            |            |
| 12 Castellón                      | 3.600            | 3.900            | 4.165            |              | 7,0                    | 7,0             |            |            |
| 46 Valencia                       | 8.457            | 7.949            | 8.250            |              | 14,6                   | 29,8            |            |            |
| <b>C. VALENCIANA</b>              | <b>15.657</b>    | <b>15.649</b>    | <b>16.215</b>    | <b>103,6</b> | <b>28,8</b>            | <b>44,6</b>     | <b>0,0</b> | <b>0,0</b> |
| <b>30 R. DE MURCIA</b>            | <b>33.319</b>    | <b>33.319</b>    | <b>33.319</b>    | <b>100,0</b> | <b>28,5</b>            | <b>32,5</b>     |            | <b>0,0</b> |
| 6 Badajoz                         | 70.700           | 79.000           | 79.000           |              | 212,1                  | 249,6           |            |            |
| 10 Cáceres                        | 3.100            | 2.400            | 2.400            |              | 8,7                    | 7,0             |            |            |
| <b>EXTREMADURA</b>                | <b>73.800</b>    | <b>81.400</b>    | <b>81.400</b>    | <b>100,0</b> | <b>220,8</b>           | <b>256,6</b>    | <b>0,0</b> | <b>0,0</b> |
| 4 Almería                         | 10.324           | 10.025           | 10.025           |              | 24,8                   | 24,3            |            |            |
| 11 Cádiz                          | 8.553            | 7.210            | 7.250            |              | 27,4                   | 23,2            |            |            |
| 14 Córdoba                        | 8.030            | 14.120           | 16.050           |              | 14,5                   | 25,4            |            |            |
| 18 Granada                        | 58.491           | 55.982           | 55.982           |              | 101,6                  | 111,9           |            |            |
| 21 Huelva                         | 1.692            | 1.336            | 1.200            |              | 3,7                    | 3,6             |            |            |
| 23 Jaén                           | 6.650            | 7.963            | 11.000           |              | 16,9                   | 30,0            |            |            |
| 29 Málaga                         | 8.875            | 11.520           | 11.800           |              | 28,1                   | 48,2            |            |            |
| 41 Sevilla                        | 14.242           | 17.950           | 21.250           |              | 48,1                   | 58,9            |            |            |
| <b>ANDALUCÍA</b>                  | <b>116.857</b>   | <b>126.106</b>   | <b>134.557</b>   | <b>106,7</b> | <b>265,0</b>           | <b>325,4</b>    | <b>0,0</b> | <b>0,0</b> |
| 35 Palmas (Las)                   |                  |                  |                  |              |                        |                 |            |            |
| 38 S. C. Tenerife                 | 35               | 75               | 75               |              | 0,0                    | 0,1             |            |            |
| <b>CANARIAS</b>                   | <b>35</b>        | <b>75</b>        | <b>75</b>        | <b>100,0</b> | <b>0,0</b>             | <b>0,1</b>      | <b>0,0</b> | <b>0,0</b> |
| SUMA PROV. EST.<br>OTRAS PROVINC. | 3.226.745        | 3.220.053        | 3.395.012        | 105,4<br>0,0 | 8.318,4                | 11.597,8        | 0,0        | 0,0<br>0,0 |
| <b>ESPAÑA</b>                     | <b>3.226.745</b> | <b>3.220.053</b> | <b>3.395.012</b> | <b>105,4</b> | <b>8.318,4</b>         | <b>11.597,8</b> | <b>0,0</b> | <b>0,0</b> |

AVANCES DE SUPERFICIE Y PRODUCCIÓN

AVENA

2007 DICIEMBRE

| PROVINCIAS<br>Y<br>CC-AA          | SUPERFICIES (HA) |                |                |              | PRODUCCIONES (1000 TM) |                |            |            |
|-----------------------------------|------------------|----------------|----------------|--------------|------------------------|----------------|------------|------------|
|                                   | 2006             | 2007           | 2008           | 2008         | 2006                   | 2007           | 2008       | 2008       |
|                                   | PROVISIONAL      | PROVISIONAL    | 12             | 2007=100     | PROVISIONAL            | PROVISIONAL    |            | 2007=100   |
| 15 A Coruña                       | 320              | 290            | 250            |              | 0,7                    | 0,6            |            |            |
| 27 Lugo                           | 69               | 69             | 65             |              | 0,2                    | 0,1            |            |            |
| 32 Ourense                        | 88               | 66             | 85             |              | 0,2                    | 0,2            |            |            |
| 36 Pontevedra                     |                  | 88             | 75             |              |                        | 0,2            |            |            |
| <b>GALICIA</b>                    | <b>477</b>       | <b>513</b>     | <b>475</b>     | <b>92,6</b>  | <b>1,1</b>             | <b>1,0</b>     | <b>0,0</b> | <b>0,0</b> |
| <b>33 P. DE ASTURIAS</b>          |                  |                |                | <b>0,0</b>   |                        |                |            | <b>0,0</b> |
| <b>39 CANTABRIA</b>               | <b>85</b>        | <b>76</b>      | <b>76</b>      | <b>100,0</b> | <b>0,2</b>             | <b>0,2</b>     |            | <b>0,0</b> |
| 1 Álava                           | 6.167            | 6.591          | 6.000          |              | 27,8                   | 34,6           |            |            |
| 20 Guipúzcoa                      |                  |                |                |              |                        |                |            |            |
| 48 Vizcaya                        |                  |                |                |              |                        |                |            |            |
| <b>PAIS VASCO</b>                 | <b>6.167</b>     | <b>6.591</b>   | <b>6.000</b>   | <b>91,0</b>  | <b>27,8</b>            | <b>34,6</b>    | <b>0,0</b> | <b>0,0</b> |
| <b>31 NAVARRA</b>                 | <b>11.110</b>    | <b>13.374</b>  | <b>15.000</b>  | <b>112,2</b> | <b>51,7</b>            | <b>64,9</b>    |            | <b>0,0</b> |
| <b>26 LA RIOJA</b>                | <b>275</b>       | <b>210</b>     | <b>250</b>     | <b>119,0</b> | <b>1,1</b>             | <b>1,0</b>     |            | <b>0,0</b> |
| 22 Huesca                         | 2.802            | 2.152          | 2.100          |              | 3,6                    | 3,8            |            |            |
| 44 Teruel                         | 17.967           | 19.169         | 19.169         |              | 10,5                   | 43,0           |            |            |
| 50 Zaragoza                       | 2.786            | 3.014          | 1.952          |              | 4,2                    | 5,2            |            |            |
| <b>ARAGÓN</b>                     | <b>23.555</b>    | <b>24.335</b>  | <b>23.221</b>  | <b>95,4</b>  | <b>18,3</b>            | <b>52,1</b>    | <b>0,0</b> | <b>0,0</b> |
| 8 Barcelona                       | 2.550            | 7.117          | 7.455          |              | 4,6                    | 15,8           |            |            |
| 17 Girona                         | 7.700            | 10.390         | 11.000         |              | 15,3                   | 18,6           |            |            |
| 25 Lleida                         | 4.500            | 8.500          | 8.500          |              | 12,2                   | 21,7           |            |            |
| 43 Tarragona                      | 820              | 796            | 800            |              | 1,6                    | 2,8            |            |            |
| <b>CATALUÑA</b>                   | <b>15.570</b>    | <b>26.803</b>  | <b>27.755</b>  | <b>103,6</b> | <b>33,6</b>            | <b>58,8</b>    | <b>0,0</b> | <b>0,0</b> |
| <b>7 BALEARES</b>                 | <b>24.625</b>    | <b>10.100</b>  | <b>10.100</b>  | <b>100,0</b> | <b>30,9</b>            | <b>11,9</b>    |            | <b>0,0</b> |
| 5 Ávila                           | 4.000            | 4.399          | 4.600          |              | 6,0                    | 8,4            |            |            |
| 9 Burgos                          | 6.750            | 7.300          | 7.000          |              | 14,0                   | 25,2           |            |            |
| 24 León                           | 23.800           | 31.612         | 37.300         |              | 62,7                   | 111,6          |            |            |
| 34 Palencia                       | 25.382           | 24.937         | 25.000         |              | 49,3                   | 85,4           |            |            |
| 37 Salamanca                      | 20.800           | 27.158         | 29.900         |              | 36,4                   | 86,9           |            |            |
| 40 Segovia                        | 2.500            | 2.000          | 2.000          |              | 4,0                    | 5,2            |            |            |
| 42 Soria                          | 1.031            | 790            | 800            |              | 0,8                    | 1,7            |            |            |
| 47 Valladolid                     | 6.500            | 6.910          | 8.000          |              | 10,4                   | 18,1           |            |            |
| 49 Zamora                         | 26.720           | 26.579         | 29.150         |              | 51,1                   | 57,5           |            |            |
| <b>CASTILLA Y LEÓN</b>            | <b>117.483</b>   | <b>131.685</b> | <b>143.750</b> | <b>109,2</b> | <b>234,7</b>           | <b>399,9</b>   | <b>0,0</b> | <b>0,0</b> |
| <b>28 MADRID</b>                  | <b>3.010</b>     | <b>4.782</b>   | <b>4.000</b>   | <b>83,6</b>  | <b>4,7</b>             | <b>6,1</b>     |            | <b>0,0</b> |
| 2 Albacete                        | 30.700           | 33.000         | 35.000         |              | 53,4                   | 81,2           |            |            |
| 13 Ciudad Real                    | 60.000           | 66.000         | 66.000         |              | 108,0                  | 146,9          |            |            |
| 16 Cuenca                         | 7.400            | 6.500          | 8.500          |              | 10,0                   | 16,5           |            |            |
| 19 Guadalajara                    | 3.800            | 3.600          | 4.000          |              | 8,4                    | 11,9           |            |            |
| 45 Toledo                         | 33.104           | 42.949         | 40.191         |              | 54,8                   | 92,9           |            |            |
| <b>CASTILLA-MANCHA</b>            | <b>135.004</b>   | <b>152.049</b> | <b>153.691</b> | <b>101,1</b> | <b>234,5</b>           | <b>349,3</b>   | <b>0,0</b> | <b>0,0</b> |
| 3 Alicante                        | 3.100            | 3.400          | 3.000          |              | 4,0                    | 6,0            |            |            |
| 12 Castellón                      | 580              | 400            | 600            |              | 1,1                    | 1,0            |            |            |
| 46 Valencia                       | 1.932            | 2.009          | 2.000          |              | 2,2                    | 5,7            |            |            |
| <b>C. VALENCIANA</b>              | <b>5.612</b>     | <b>5.809</b>   | <b>5.600</b>   | <b>96,4</b>  | <b>7,3</b>             | <b>12,7</b>    | <b>0,0</b> | <b>0,0</b> |
| <b>30 R. DE MURCIA</b>            | <b>9.090</b>     | <b>9.090</b>   | <b>9.090</b>   | <b>100,0</b> | <b>5,5</b>             | <b>6,5</b>     |            | <b>0,0</b> |
| 6 Badajoz                         | 58.000           | 44.000         | 44.000         |              | 98,6                   | 92,4           |            |            |
| 10 Cáceres                        | 17.000           | 16.500         | 16.500         |              | 26,4                   | 34,3           |            |            |
| <b>EXTREMADURA</b>                | <b>75.000</b>    | <b>60.500</b>  | <b>60.500</b>  | <b>100,0</b> | <b>125,0</b>           | <b>126,7</b>   | <b>0,0</b> | <b>0,0</b> |
| 4 Almería                         | 4.000            | 4.900          | 4.900          |              | 6,0                    | 7,3            |            |            |
| 11 Cádiz                          | 7.462            | 7.715          | 7.800          |              | 26,1                   | 25,7           |            |            |
| 14 Córdoba                        | 19.648           | 15.097         | 16.750         |              | 37,3                   | 28,7           |            |            |
| 18 Granada                        | 20.884           | 27.397         | 27.397         |              | 14,8                   | 38,4           |            |            |
| 21 Huelva                         | 2.506            | 1.692          | 1.500          |              | 4,3                    | 3,2            |            |            |
| 23 Jaén                           | 3.101            | 4.408          | 5.000          |              | 6,7                    | 11,7           |            |            |
| 29 Málaga                         | 8.000            | 8.730          | 8.500          |              | 21,8                   | 32,3           |            |            |
| 41 Sevilla                        | 10.400           | 10.750         | 11.000         |              | 29,2                   | 29,4           |            |            |
| <b>ANDALUCÍA</b>                  | <b>76.001</b>    | <b>80.689</b>  | <b>82.847</b>  | <b>102,7</b> | <b>146,2</b>           | <b>176,5</b>   | <b>0,0</b> | <b>0,0</b> |
| 35 Palmas (Las)                   |                  |                |                |              |                        |                |            |            |
| 38 S. C. Tenerife                 | 110              | 170            | 170            |              | 0,1                    | 0,1            |            |            |
| <b>CANARIAS</b>                   | <b>110</b>       | <b>170</b>     | <b>170</b>     | <b>100,0</b> | <b>0,1</b>             | <b>0,1</b>     | <b>0,0</b> | <b>0,0</b> |
| SUMA PROV. EST.<br>OTRAS PROVINC. | 503.174          | 526.776        | 542.525        | 103,0        | 922,6                  | 1.302,4        | 0,0        | 0,0        |
| <b>ESPAÑA</b>                     | <b>503.174</b>   | <b>526.776</b> | <b>542.525</b> | <b>103,0</b> | <b>922,6</b>           | <b>1.302,4</b> | <b>0,0</b> | <b>0,0</b> |

AVANCES DE SUPERFICIE Y PRODUCCIÓN

CENTENO

2007 DICIEMBRE

| PROVINCIAS<br>Y<br>CC-AA          | SUPERFICIES (HA) |                |                |              | PRODUCCIONES (1000 TM) |              |            |            |
|-----------------------------------|------------------|----------------|----------------|--------------|------------------------|--------------|------------|------------|
|                                   | 2006             | 2007           | 2008           | 2008         | 2006                   | 2007         | 2008       | 2008       |
|                                   | PROVISIONAL      | PROVISIONAL    | 12             | 2007=100     | PROVISIONAL            | PROVISIONAL  |            | 2007=100   |
| 15 A Coruña                       | 170              | 150            | 130            |              | 0,3                    | 0,3          |            |            |
| 27 Lugo                           | 1.657            | 1.657          | 1.640          |              | 3,6                    | 3,9          |            |            |
| 32 Ourense                        | 4.125            | 3.796          | 4.100          |              | 8,3                    | 10,6         |            |            |
| 36 Pontevedra                     | 84               | 84             | 80             |              | 0,1                    | 0,1          |            |            |
| <b>GALICIA</b>                    | <b>6.036</b>     | <b>5.687</b>   | <b>5.950</b>   | <b>104,6</b> | <b>12,3</b>            | <b>15,0</b>  | <b>0,0</b> | <b>0,0</b> |
| <b>33 P. DE ASTURIAS</b>          | <b>5</b>         | <b>3</b>       | <b>3</b>       | <b>100,0</b> | <b>0,0</b>             | <b>0,0</b>   |            | <b>0,0</b> |
| <b>39 CANTABRIA</b>               | <b>95</b>        | <b>90</b>      | <b>90</b>      | <b>100,0</b> | <b>0,2</b>             | <b>0,2</b>   |            | <b>0,0</b> |
| 1 Álava                           | 120              | 113            | 115            |              | 0,5                    | 0,5          |            |            |
| 20 Guipúzcoa                      |                  |                |                |              |                        |              |            |            |
| 48 Vizcaya                        |                  |                |                |              |                        |              |            |            |
| <b>PAIS VASCO</b>                 | <b>120</b>       | <b>113</b>     | <b>115</b>     | <b>101,8</b> | <b>0,5</b>             | <b>0,5</b>   | <b>0,0</b> | <b>0,0</b> |
| <b>31 NAVARRA</b>                 | <b>69</b>        | <b>12</b>      | <b>10</b>      | <b>83,3</b>  | <b>0,2</b>             | <b>0,0</b>   |            | <b>0,0</b> |
| <b>26 LA RIOJA</b>                | <b>190</b>       | <b>160</b>     | <b>200</b>     | <b>125,0</b> | <b>0,8</b>             | <b>0,7</b>   |            | <b>0,0</b> |
| 22 Huesca                         | 624              | 570            | 320            |              | 1,6                    | 1,2          |            |            |
| 44 Teruel                         | 4.769            | 8.383          | 8.383          |              | 9,6                    | 21,3         |            |            |
| 50 Zaragoza                       | 2.268            | 3.218          | 1.887          |              | 3,6                    | 8,6          |            |            |
| <b>ARAGÓN</b>                     | <b>7.661</b>     | <b>12.171</b>  | <b>10.590</b>  | <b>87,0</b>  | <b>14,8</b>            | <b>31,1</b>  | <b>0,0</b> | <b>0,0</b> |
| 8 Barcelona                       | 40               | 21             | 22             |              | 0,1                    | 0,0          |            |            |
| 17 Girona                         | 210              | 357            | 360            |              | 0,3                    | 0,7          |            |            |
| 25 Lleida                         | 175              | 600            | 600            |              | 0,4                    | 1,5          |            |            |
| 43 Tarragona                      | 10               |                |                |              | 0,0                    |              |            |            |
| <b>CATALUÑA</b>                   | <b>435</b>       | <b>978</b>     | <b>982</b>     | <b>100,4</b> | <b>0,9</b>             | <b>2,2</b>   | <b>0,0</b> | <b>0,0</b> |
| <b>7 BALEARES</b>                 |                  |                |                | <b>0,0</b>   |                        |              |            | <b>0,0</b> |
| 5 Ávila                           | 9.500            | 13.566         | 14.850         |              | 14,3                   | 27,1         |            |            |
| 9 Burgos                          | 2.500            | 2.425          | 2.500          |              | 5,4                    | 6,5          |            |            |
| 24 León                           | 9.250            | 9.000          | 11.300         |              | 13,3                   | 18,0         |            |            |
| 34 Palencia                       | 16.119           | 15.093         | 16.000         |              | 32,4                   | 47,0         |            |            |
| 37 Salamanca                      | 8.463            | 7.719          | 8.500          |              | 12,3                   | 15,4         |            |            |
| 40 Segovia                        | 9.000            | 9.000          | 9.000          |              | 12,6                   | 24,3         |            |            |
| 42 Soria                          | 5.683            | 6.250          | 6.000          |              | 8,5                    | 15,6         |            |            |
| 47 Valladolid                     | 4.950            | 5.487          | 6.500          |              | 6,9                    | 14,0         |            |            |
| 49 Zamora                         | 7.225            | 5.821          | 6.270          |              | 9,1                    | 6,2          |            |            |
| <b>CASTILLA Y LEÓN</b>            | <b>72.690</b>    | <b>74.361</b>  | <b>80.920</b>  | <b>108,8</b> | <b>114,7</b>           | <b>174,2</b> | <b>0,0</b> | <b>0,0</b> |
| <b>28 MADRID</b>                  | <b>435</b>       | <b>454</b>     | <b>400</b>     | <b>88,1</b>  | <b>0,4</b>             | <b>1,6</b>   |            | <b>0,0</b> |
| 2 Albacete                        | 3.700            | 5.000          | 5.400          |              | 4,8                    | 9,4          |            |            |
| 13 Ciudad Real                    | 1.300            | 1.430          | 1.430          |              | 1,0                    | 1,7          |            |            |
| 16 Cuenca                         | 150              | 250            | 300            |              | 0,2                    | 0,5          |            |            |
| 19 Guadalajara                    | 1.600            | 4.900          | 4.900          |              | 2,9                    | 12,7         |            |            |
| 45 Toledo                         | 3.510            | 4.563          | 4.048          |              | 3,4                    | 7,6          |            |            |
| <b>CASTILLA-MANCHA</b>            | <b>10.260</b>    | <b>16.143</b>  | <b>16.078</b>  | <b>99,6</b>  | <b>12,3</b>            | <b>32,0</b>  | <b>0,0</b> | <b>0,0</b> |
| 3 Alicante                        | 10               | 10             | 10             |              | 0,0                    | 0,0          |            |            |
| 12 Castellón                      | 70               | 40             | 70             |              | 0,1                    | 0,1          |            |            |
| 46 Valencia                       | 8                | 33             | 10             |              | 0,1                    | 0,1          |            |            |
| <b>C. VALENCIANA</b>              | <b>88</b>        | <b>83</b>      | <b>90</b>      | <b>108,4</b> | <b>0,2</b>             | <b>0,2</b>   | <b>0,0</b> | <b>0,0</b> |
| <b>30 R. DE MURCIA</b>            | <b>20</b>        | <b>20</b>      | <b>20</b>      | <b>100,0</b> | <b>0,0</b>             | <b>0,0</b>   |            | <b>0,0</b> |
| 6 Badajoz                         | 290              | 150            | 150            |              | 0,5                    | 0,3          |            |            |
| 10 Cáceres                        | 375              | 320            | 320            |              | 0,6                    | 0,6          |            |            |
| <b>EXTREMADURA</b>                | <b>665</b>       | <b>470</b>     | <b>470</b>     | <b>100,0</b> | <b>1,1</b>             | <b>0,9</b>   | <b>0,0</b> | <b>0,0</b> |
| 4 Almería                         | 20               | 20             | 20             |              | 0,0                    | 0,0          |            |            |
| 11 Cádiz                          |                  |                |                |              |                        |              |            |            |
| 14 Córdoba                        | 63               | 62             | 70             |              | 0,1                    | 0,1          |            |            |
| 18 Granada                        | 155              | 155            | 155            |              | 0,1                    | 0,2          |            |            |
| 21 Huelva                         | 2                | 2              | 2              |              | 0,0                    | 0,0          |            |            |
| 23 Jaén                           | 14               | 15             | 20             |              | 0,0                    | 0,0          |            |            |
| 29 Málaga                         | 6                | 5              | 5              |              | 0,0                    | 0,0          |            |            |
| 41 Sevilla                        |                  |                |                |              |                        |              |            |            |
| <b>ANDALUCÍA</b>                  | <b>260</b>       | <b>259</b>     | <b>272</b>     | <b>105,0</b> | <b>0,2</b>             | <b>0,3</b>   | <b>0,0</b> | <b>0,0</b> |
| 35 Palmas (Las)                   |                  |                |                |              |                        |              |            |            |
| 38 S. C. Tenerife                 | 30               | 60             | 60             |              | 0,0                    | 0,0          |            |            |
| <b>CANARIAS</b>                   | <b>30</b>        | <b>60</b>      | <b>60</b>      | <b>100,0</b> | <b>0,0</b>             | <b>0,0</b>   | <b>0,0</b> | <b>0,0</b> |
| SUMA PROV. EST.<br>OTRAS PROVINC. | 99.059           | 111.064        | 116.250        | 104,7<br>0,0 | 158,7                  | 258,8        | 0,0        | 0,0<br>0,0 |
| <b>ESPAÑA</b>                     | <b>99.059</b>    | <b>111.064</b> | <b>116.250</b> | <b>104,7</b> | <b>158,7</b>           | <b>258,8</b> | <b>0,0</b> | <b>0,0</b> |



AVANCES DE SUPERFICIE Y PRODUCCIÓN

SORGO

2007 DICIEMBRE

| PROVINCIAS<br>Y<br>CC-AA  | SUPERFICIES (HA)                       |                                  |                                   |              | PRODUCCIONES (1000 TM)              |                                     |                                      |              |
|---|--|----------------------------------|-----------------------------------|--------------|-------------------------------------|-------------------------------------|--------------------------------------|--------------|
|   | 2005                                   | 2006                             | 2007                              | 2007         | 2005                                | 2006                                | 2007                                 | 2007         |
|   | PROVISIONAL                            | PROVISIONAL                      | 12                                | 2006=100     | PROVISIONAL                         | PROVISIONAL                         | 12                                   | 2006=100     |
| 15 A Coruña<br>27 Lugo<br>32 Ourense<br>36 Pontevedra   |  |                                  |                                   |              |                                     |                                     |                                      |              |
| <b>GALICIA</b>  | <b>0</b>                               | <b>0</b>                         | <b>0</b>                          | <b>0,0</b>   | <b>0,0</b>                          | <b>0,0</b>                          | <b>0,0</b>                           | <b>0,0</b>   |
| <b>33 P. DE ASTURIAS</b>  |  |                                  |                                   | <b>0,0</b>   |                                     |                                     |                                      | <b>0,0</b>   |
| <b>39 CANTABRIA</b>   |  |                                  |                                   | <b>0,0</b>   |                                     |                                     |                                      | <b>0,0</b>   |
| 1 Álava<br>20 Guipúzcoa<br>48 Vizcaya   |  |                                  |                                   |              |                                     |                                     |                                      |              |
| <b>PAIS VASCO</b>   | <b>0</b>                               | <b>0</b>                         | <b>0</b>                          | <b>0,0</b>   | <b>0,0</b>                          | <b>0,0</b>                          | <b>0,0</b>                           | <b>0,0</b>   |
| <b>31 NAVARRA</b>   | <b>15</b>                              | <b>26</b>                        | <b>69</b>                         | <b>265,4</b> | <b>0,1</b>                          | <b>0,1</b>                          | <b>0,3</b>                           | <b>246,4</b> |
| <b>26 LA RIOJA</b>  |  |                                  |                                   | <b>0,0</b>   |                                     |                                     |                                      | <b>0,0</b>   |
| 22 Huesca<br>44 Teruel<br>50 Zaragoza   | 268<br>28<br>55                        | 523<br>36                        | 439                               |              | 0,7<br>0,0<br>0,2                   | 2,1<br>0,1                          | 2,0                                  |              |
| <b>ARAGÓN</b>   | <b>351</b>                             | <b>559</b>                       | <b>439</b>                        | <b>78,5</b>  | <b>0,9</b>                          | <b>2,2</b>                          | <b>2,0</b>                           | <b>92,6</b>  |
| 8 Barcelona<br>17 Girona<br>25 Lleida<br>43 Tarragona   | 1.298<br>1.813<br>93<br>26             | 1.089<br>2.200<br>105<br>26      | 1.102<br>1.524<br>125<br>55       |              | 2,8<br>4,9<br>0,7<br>0,1            | 1,6<br>6,0<br>0,8<br>0,1            | 1,8<br>4,3<br>1,0<br>0,2             |              |
| <b>CATALUÑA</b>   | <b>3.230</b>                           | <b>3.420</b>                     | <b>2.806</b>                      | <b>82,0</b>  | <b>8,5</b>                          | <b>8,5</b>                          | <b>7,3</b>                           | <b>86,0</b>  |
| <b>7 BALEARES</b>   | <b>1</b>                               | <b>1</b>                         | <b>1</b>                          | <b>100,0</b> | <b>0,0</b>                          | <b>0,0</b>                          |                                      | <b>0,0</b>   |
| 5 Ávila<br>9 Burgos<br>24 León<br>34 Palencia<br>37 Salamanca<br>40 Segovia<br>42 Soria<br>47 Valladolid<br>49 Zamora | 13<br>11<br><br><br>2                  | 55<br><br><br>11                 | 13<br><br>2<br>11                 |              | 0,1<br>0,0<br><br><br>0,0           | 0,3<br><br><br>0,1                  | 0,1<br><br>0,0<br>0,1                |              |
| <b>CASTILLA Y LEÓN</b>  | <b>109</b>                             | <b>100</b>                       | <b>65</b>                         | <b>65,0</b>  | <b>0,3</b>                          | <b>0,4</b>                          | <b>0,3</b>                           | <b>76,1</b>  |
| <b>28 MADRID</b>  |  |                                  |                                   | <b>0,0</b>   |                                     |                                     |                                      | <b>0,0</b>   |
| 2 Albacete<br>13 Ciudad Real<br>16 Cuenca<br>19 Guadalajara<br>45 Toledo  | 26<br>23<br><br>4                      | 25<br><br><br>25                 | 15<br>33<br><br>32                |              | 0,1<br>0,0<br><br>0,0               | 0,1<br><br><br>0,1                  | 0,1<br>0,1<br><br>0,2                |              |
| <b>CASTILLA-MANCHA</b>  | <b>53</b>                              | <b>25</b>                        | <b>80</b>                         | <b>320,0</b> | <b>0,2</b>                          | <b>0,1</b>                          | <b>0,4</b>                           | <b>388,8</b> |
| 3 Alicante<br>12 Castellón<br>46 Valencia   | 28<br><br>12                           | 50<br><br>5                      | 40<br>9                           |              | 0,1<br><br>0,0                      | 0,2<br><br>0,0                      | 0,1<br>0,0                           |              |
| <b>C. VALENCIANA</b>  | <b>40</b>                              | <b>55</b>                        | <b>49</b>                         | <b>89,1</b>  | <b>0,1</b>                          | <b>0,2</b>                          | <b>0,1</b>                           | <b>84,4</b>  |
| <b>30 R. DE MURCIA</b>  | <b>11</b>                              | <b>10</b>                        | <b>10</b>                         | <b>100,0</b> | <b>0,1</b>                          | <b>0,0</b>                          | <b>0,0</b>                           | <b>100,0</b> |
| 6 Badajoz<br>10 Cáceres   | 676<br>329                             | 700<br>300                       | 620<br>205                        |              | 1,6<br>1,1                          | 3,2<br>2,0                          | 3,4<br>1,8                           |              |
| <b>EXTREMADURA</b>  | <b>1.005</b>                           | <b>1.000</b>                     | <b>825</b>                        | <b>82,5</b>  | <b>2,7</b>                          | <b>5,1</b>                          | <b>5,2</b>                           | <b>100,8</b> |
| 4 Almería<br>11 Cádiz<br>14 Córdoba<br>18 Granada<br>21 Huelva<br>23 Jaén<br>29 Málaga<br>41 Sevilla                  | 1<br>906<br>199<br>27<br><br>69<br>494 | 991<br>170<br>32<br><br>5<br>305 | 2.150<br>95<br>22<br><br>5<br>365 |              | 4,5<br>1,5<br>0,2<br><br>0,3<br>2,7 | 8,1<br>1,1<br>0,2<br><br>0,0<br>2,2 | 17,5<br>0,6<br>0,2<br><br>0,0<br>2,6 |              |
| <b>ANDALUCÍA</b>  | <b>1.696</b>                           | <b>1.503</b>                     | <b>2.637</b>                      | <b>175,4</b> | <b>9,2</b>                          | <b>11,6</b>                         | <b>20,9</b>                          | <b>179,8</b> |
| 35 Palmas (Las)<br>38 S. C. Tenerife  |  |                                  |                                   |              |                                     |                                     |                                      |              |
| <b>CANARIAS</b>   | <b>0</b>                               | <b>0</b>                         | <b>0</b>                          | <b>0,0</b>   | <b>0,0</b>                          | <b>0,0</b>                          | <b>0,0</b>                           | <b>0,0</b>   |
| SUMA PROV. EST.<br>OTRAS PROVINC.   | 6.511                                  | 6.699                            | 6.981                             | 104,2<br>0,0 | 22,1                                | 28,3                                | 36,6                                 | 129,3<br>0,0 |
| <b>ESPAÑA</b>   | <b>6.511</b>                           | <b>6.699</b>                     | <b>6.981</b>                      | <b>104,2</b> | <b>22,1</b>                         | <b>28,3</b>                         | <b>36,6</b>                          | <b>129,3</b> |

AVANCES DE SUPERFICIE Y PRODUCCIÓN

PATATA EXTRATEMPRANA

2007 DICIEMBRE

| PROVINCIAS<br>Y<br>CC-AA | SUPERFICIES (HA) |              |              |             | PRODUCCIONES (1000 TM) |             |            |            |
|--------------------------|------------------|--------------|--------------|-------------|------------------------|-------------|------------|------------|
|                          | 2006             | 2007         | 2008         | 2008        | 2006                   | 2007        | 2008       | 2008       |
|                          | PROVISIONAL      | PROVISIONAL  | 12           | 2007=100    | PROVISIONAL            | PROVISIONAL |            | 2007=100   |
| 15 A Coruña              | 40               | 40           |              |             | 0,4                    | 0,4         |            |            |
| 27 Lugo                  |                  |              |              |             |                        |             |            |            |
| 32 Ourense               |                  |              |              |             |                        |             |            |            |
| 36 Pontevedra            | 41               | 31           |              |             | 0,7                    | 0,5         |            |            |
| <b>GALICIA</b>           | <b>81</b>        | <b>71</b>    | <b>0</b>     | <b>0,0</b>  | <b>1,1</b>             | <b>1,0</b>  | <b>0,0</b> | <b>0,0</b> |
| <b>33 P. DE ASTURIAS</b> |                  |              |              | <b>0,0</b>  |                        |             |            | <b>0,0</b> |
| <b>39 CANTABRIA</b>      |                  |              |              | <b>0,0</b>  |                        |             |            | <b>0,0</b> |
| 1 Álava                  |                  |              |              |             |                        |             |            |            |
| 20 Guipúzcoa             |                  |              |              |             |                        |             |            |            |
| 48 Vizcaya               |                  |              |              |             |                        |             |            |            |
| <b>PAIS VASCO</b>        | <b>0</b>         | <b>0</b>     | <b>0</b>     | <b>0,0</b>  | <b>0,0</b>             | <b>0,0</b>  | <b>0,0</b> | <b>0,0</b> |
| <b>31 NAVARRA</b>        |                  |              |              | <b>0,0</b>  |                        |             |            | <b>0,0</b> |
| <b>26 LA RIOJA</b>       |                  |              |              | <b>0,0</b>  |                        |             |            | <b>0,0</b> |
| 22 Huesca                |                  |              |              |             |                        |             |            |            |
| 44 Teruel                |                  |              |              |             |                        |             |            |            |
| 50 Zaragoza              |                  |              |              |             |                        |             |            |            |
| <b>ARAGÓN</b>            | <b>0</b>         | <b>0</b>     | <b>0</b>     | <b>0,0</b>  | <b>0,0</b>             | <b>0,0</b>  | <b>0,0</b> | <b>0,0</b> |
| 8 Barcelona              |                  |              |              |             |                        |             |            |            |
| 17 Girona                |                  | 18           |              |             |                        | 0,4         |            |            |
| 25 Lleida                |                  |              |              |             |                        |             |            |            |
| 43 Tarragona             |                  |              |              |             |                        |             |            |            |
| <b>CATALUÑA</b>          | <b>0</b>         | <b>18</b>    | <b>0</b>     | <b>0,0</b>  | <b>0,0</b>             | <b>0,4</b>  | <b>0,0</b> | <b>0,0</b> |
| <b>7 BALEARES</b>        | <b>450</b>       | <b>550</b>   | <b>0</b>     | <b>0,0</b>  | <b>11,3</b>            | <b>14,0</b> | <b>0,0</b> | <b>0,0</b> |
| 5 Ávila                  |                  |              |              |             |                        |             |            |            |
| 9 Burgos                 |                  |              |              |             |                        |             |            |            |
| 24 León                  |                  |              |              |             |                        |             |            |            |
| 34 Palencia              |                  |              |              |             |                        |             |            |            |
| 37 Salamanca             |                  |              |              |             |                        |             |            |            |
| 40 Segovia               |                  |              |              |             |                        |             |            |            |
| 42 Soria                 |                  |              |              |             |                        |             |            |            |
| 47 Valladolid            |                  |              |              |             |                        |             |            |            |
| 49 Zamora                |                  |              |              |             |                        |             |            |            |
| <b>CASTILLA Y LEÓN</b>   | <b>0</b>         | <b>0</b>     | <b>0</b>     | <b>0,0</b>  | <b>0,0</b>             | <b>0,0</b>  | <b>0,0</b> | <b>0,0</b> |
| <b>28 MADRID</b>         |                  |              |              | <b>0,0</b>  |                        |             |            | <b>0,0</b> |
| 2 Albacete               |                  |              |              |             |                        |             |            |            |
| 13 Ciudad Real           |                  |              |              |             |                        |             |            |            |
| 16 Cuenca                |                  |              |              |             |                        |             |            |            |
| 19 Guadalajara           |                  |              |              |             |                        |             |            |            |
| 45 Toledo                |                  |              |              |             |                        |             |            |            |
| <b>CASTILLA-MANCHA</b>   | <b>0</b>         | <b>0</b>     | <b>0</b>     | <b>0,0</b>  | <b>0,0</b>             | <b>0,0</b>  | <b>0,0</b> | <b>0,0</b> |
| 3 Alicante               |                  |              |              |             |                        |             |            |            |
| 12 Castellón             |                  |              |              |             |                        |             |            |            |
| 46 Valencia              | 24               | 24           |              |             | 0,6                    | 0,1         |            |            |
| <b>C. VALENCIANA</b>     | <b>24</b>        | <b>24</b>    | <b>0</b>     | <b>0,0</b>  | <b>0,6</b>             | <b>0,1</b>  | <b>0,0</b> | <b>0,0</b> |
| <b>30 R. DE MURCIA</b>   | <b>210</b>       | <b>210</b>   | <b>0</b>     | <b>0,0</b>  | <b>0,5</b>             | <b>0,5</b>  | <b>0,0</b> | <b>0,0</b> |
| 6 Badajoz                |                  |              |              |             |                        |             |            |            |
| 10 Cáceres               |                  |              |              |             |                        |             |            |            |
| <b>EXTREMADURA</b>       | <b>0</b>         | <b>0</b>     | <b>0</b>     | <b>0,0</b>  | <b>0,0</b>             | <b>0,0</b>  | <b>0,0</b> | <b>0,0</b> |
| 4 Almería                | 104              | 109          | 81           |             | 2,1                    | 2,1         |            |            |
| 11 Cádiz                 | 650              | 615          |              |             | 21,0                   | 18,0        |            |            |
| 14 Córdoba               |                  |              |              |             |                        |             |            |            |
| 18 Granada               | 80               | 80           | 80           |             | 1,6                    | 1,6         |            |            |
| 21 Huelva                | 25               | 30           |              |             | 0,3                    | 0,4         |            |            |
| 23 Jaén                  |                  |              |              |             |                        |             |            |            |
| 29 Málaga                | 600              | 700          | 600          |             | 18,0                   | 21,0        |            |            |
| 41 Sevilla               | 100              | 250          |              |             | 2,3                    | 5,1         |            |            |
| <b>ANDALUCÍA</b>         | <b>1.559</b>     | <b>1.784</b> | <b>761</b>   | <b>42,7</b> | <b>45,2</b>            | <b>48,2</b> | <b>0,0</b> | <b>0,0</b> |
| 35 Palmas (Las)          | 650              | 600          | 526          |             | 15,0                   | 13,0        |            |            |
| 38 S. C. Tenerife        | 700              | 700          | 700          |             | 11,0                   | 10,0        |            |            |
| <b>CANARIAS</b>          | <b>1.350</b>     | <b>1.300</b> | <b>1.226</b> | <b>94,3</b> | <b>26,0</b>            | <b>23,0</b> | <b>0,0</b> | <b>0,0</b> |
| SUMA PROV. EST.          | 3.674            | 3.957        | 1.987        | 50,2        | 84,7                   | 87,2        | 0,0        | 0,0        |
| OTRAS PROVINC.           |                  |              | 1.903        | 0,0         |                        |             |            | 0,0        |
| <b>ESPAÑA</b>            | <b>3.674</b>     | <b>3.957</b> | <b>3.890</b> | <b>98,3</b> | <b>84,7</b>            | <b>87,2</b> | <b>0,0</b> | <b>0,0</b> |

AVANCES DE SUPERFICIE Y PRODUCCIÓN

PATATA TARDÍA

2007 DICIEMBRE

| PROVINCIAS<br>Y<br>CC-AA          | SUPERFICIES (HA) |               |               |              | PRODUCCIONES (1000 TM) |              |              |              |
|-----------------------------------|------------------|---------------|---------------|--------------|------------------------|--------------|--------------|--------------|
|                                   | 2005             | 2006          | 2007          | 2007         | 2005                   | 2006         | 2007         | 2007         |
|                                   | PROVISIONAL      | PROVISIONAL   | 12            | 2006=100     | PROVISIONAL            | PROVISIONAL  | 12           | 2006=100     |
| 15 A Coruña                       | 59               | 60            | 35            |              | 1,1                    | 1,0          | 0,6          |              |
| 27 Lugo                           | 776              | 776           | 780           |              | 14,4                   | 16,1         | 14,5         |              |
| 32 Ourense                        | 619              | 670           | 540           |              | 12,1                   | 14,1         | 11,8         |              |
| 36 Pontevedra                     | 19               | 19            | 20            |              | 0,4                    | 0,4          | 0,4          |              |
| <b>GALICIA</b>                    | <b>1.473</b>     | <b>1.525</b>  | <b>1.375</b>  | <b>90,2</b>  | <b>27,9</b>            | <b>31,5</b>  | <b>27,3</b>  | <b>86,6</b>  |
| <b>33 P. DE ASTURIAS</b>          | <b>100</b>       | <b>100</b>    | <b>100</b>    | <b>100,0</b> | <b>2,4</b>             | <b>2,5</b>   | <b>2,1</b>   | <b>84,0</b>  |
| <b>39 CANTABRIA</b>               | <b>250</b>       | <b>250</b>    | <b>250</b>    | <b>100,0</b> | <b>4,8</b>             | <b>5,6</b>   | <b>5,6</b>   | <b>100,0</b> |
| 1 Álava                           | 1.204            | 1.162         | 1.101         |              | 36,0                   | 40,7         | 35,2         |              |
| 20 Guipúzcoa                      |                  |               |               |              |                        |              |              |              |
| 48 Vizcaya                        | 10               | 10            | 10            |              | 0,2                    | 0,2          | 0,2          |              |
| <b>PAIS VASCO</b>                 | <b>1.214</b>     | <b>1.172</b>  | <b>1.111</b>  | <b>94,8</b>  | <b>36,2</b>            | <b>40,9</b>  | <b>35,4</b>  | <b>86,7</b>  |
| <b>31 NAVARRA</b>                 | <b>510</b>       | <b>519</b>    | <b>484</b>    | <b>93,3</b>  | <b>9,7</b>             | <b>11,4</b>  | <b>11,1</b>  | <b>97,3</b>  |
| <b>26 LA RIOJA</b>                | <b>532</b>       | <b>550</b>    | <b>605</b>    | <b>110,0</b> | <b>24,9</b>            | <b>26,6</b>  | <b>32,0</b>  | <b>120,3</b> |
| 22 Huesca                         |                  |               |               |              |                        |              |              |              |
| 44 Teruel                         | 213              | 277           | 296           |              | 3,7                    | 5,7          | 9,2          |              |
| 50 Zaragoza                       | 46               | 50            | 10            |              | 1,3                    | 1,0          | 0,3          |              |
| <b>ARAGÓN</b>                     | <b>259</b>       | <b>327</b>    | <b>306</b>    | <b>93,6</b>  | <b>5,1</b>             | <b>6,7</b>   | <b>9,5</b>   | <b>142,7</b> |
| 8 Barcelona                       | 166              | 321           | 134           |              | 3,1                    | 6,3          | 2,5          |              |
| 17 Girona                         | 69               | 50            | 60            |              | 1,7                    | 1,0          | 1,5          |              |
| 25 Lleida                         | 71               | 90            | 90            |              | 1,4                    | 1,8          | 1,8          |              |
| 43 Tarragona                      | 78               | 118           | 35            |              | 2,5                    | 1,8          | 1,0          |              |
| <b>CATALUÑA</b>                   | <b>384</b>       | <b>579</b>    | <b>319</b>    | <b>55,1</b>  | <b>8,7</b>             | <b>10,9</b>  | <b>6,8</b>   | <b>62,4</b>  |
| <b>7 BALEARES</b>                 | <b>520</b>       | <b>500</b>    | <b>490</b>    | <b>98,0</b>  | <b>13,0</b>            | <b>12,0</b>  | <b>9,2</b>   | <b>76,7</b>  |
| 5 Ávila                           | 178              | 380           | 500           |              | 9,8                    | 22,3         | 35,0         |              |
| 9 Burgos                          | 2.750            | 2.200         | 2.150         |              | 101,3                  | 83,5         | 66,8         |              |
| 24 León                           | 1.700            | 1.800         | 2.040         |              | 65,5                   | 78,3         | 82,6         |              |
| 34 Palencia                       | 1.110            | 800           | 1.000         |              | 39,4                   | 27,2         | 34,0         |              |
| 37 Salamanca                      | 1.997            | 1.015         | 2.318         |              | 78,5                   | 37,3         | 84,5         |              |
| 40 Segovia                        | 790              | 1.400         | 1.400         |              | 30,0                   | 58,8         | 56,0         |              |
| 42 Soria                          | 201              | 217           | 255           |              | 7,8                    | 9,8          | 8,9          |              |
| 47 Valladolid                     | 3.902            | 3.300         | 4.154         |              | 163,9                  | 182,7        | 172,4        |              |
| 49 Zamora                         | 659              | 463           | 544           |              | 27,7                   | 19,9         | 19,1         |              |
| <b>CASTILLA Y LEÓN</b>            | <b>13.287</b>    | <b>11.575</b> | <b>14.361</b> | <b>124,1</b> | <b>523,8</b>           | <b>519,8</b> | <b>559,3</b> | <b>107,6</b> |
| <b>28 MADRID</b>                  | <b>75</b>        |               |               | <b>0,0</b>   | <b>1,9</b>             |              |              | <b>0,0</b>   |
| 2 Albacete                        | 230              | 300           | 200           |              | 5,0                    | 8,3          | 5,2          |              |
| 13 Ciudad Real                    | 302              | 250           | 250           |              | 12,1                   | 8,7          | 8,5          |              |
| 16 Cuenca                         | 268              | 200           | 120           |              | 4,4                    | 3,5          | 2,2          |              |
| 19 Guadalajara                    | 75               | 75            | 45            |              | 1,7                    | 1,8          | 1,0          |              |
| 45 Toledo                         | 150              | 180           | 180           |              | 3,5                    | 3,7          | 3,8          |              |
| <b>CASTILLA-MANCHA</b>            | <b>1.025</b>     | <b>1.005</b>  | <b>795</b>    | <b>79,1</b>  | <b>26,7</b>            | <b>26,0</b>  | <b>20,7</b>  | <b>79,7</b>  |
| 3 Alicante                        | 180              | 80            | 120           |              | 3,2                    | 2,4          | 2,5          |              |
| 12 Castellón                      | 221              | 260           | 200           |              | 2,9                    | 4,1          | 2,5          |              |
| 46 Valencia                       | 414              | 120           | 150           |              | 6,2                    | 6,0          | 2,6          |              |
| <b>C. VALENCIANA</b>              | <b>815</b>       | <b>460</b>    | <b>470</b>    | <b>102,2</b> | <b>12,2</b>            | <b>12,5</b>  | <b>7,6</b>   | <b>60,4</b>  |
| <b>30 R. DE MURCIA</b>            | <b>424</b>       | <b>450</b>    | <b>450</b>    | <b>100,0</b> | <b>2,8</b>             | <b>5,6</b>   | <b>5,6</b>   | <b>100,0</b> |
| 6 Badajoz                         |                  |               |               |              |                        |              |              |              |
| 10 Cáceres                        |                  |               |               |              |                        |              |              |              |
| <b>EXTREMADURA</b>                | <b>0</b>         | <b>0</b>      | <b>0</b>      | <b>0,0</b>   | <b>0,0</b>             | <b>0,0</b>   | <b>0,0</b>   | <b>0,0</b>   |
| 4 Almería                         | 79               | 74            | 86            |              | 1,3                    | 1,4          | 1,5          |              |
| 11 Cádiz                          | 930              | 605           | 610           |              | 27,0                   | 16,2         | 16,4         |              |
| 14 Córdoba                        | 978              | 250           | 400           |              | 28,8                   | 8,8          | 14,0         |              |
| 18 Granada                        | 260              | 400           | 400           |              | 5,4                    | 8,0          | 8,0          |              |
| 21 Huelva                         | 118              | 100           | 90            |              | 1,4                    | 1,3          | 1,3          |              |
| 23 Jaén                           | 180              | 180           | 190           |              | 3,6                    | 3,1          | 3,9          |              |
| 29 Málaga                         | 452              | 300           | 400           |              | 8,0                    | 5,7          | 10,0         |              |
| 41 Sevilla                        | 459              | 275           | 300           |              | 7,5                    | 5,2          | 6,2          |              |
| <b>ANDALUCÍA</b>                  | <b>3.456</b>     | <b>2.184</b>  | <b>2.476</b>  | <b>113,4</b> | <b>83,0</b>            | <b>49,7</b>  | <b>61,2</b>  | <b>123,2</b> |
| 35 Palmas (Las)                   | 319              | 300           | 250           |              | 5,2                    | 5,0          | 4,0          |              |
| 38 S. C. Tenerife                 | 512              | 500           | 500           |              | 8,7                    | 8,5          | 8,5          |              |
| <b>CANARIAS</b>                   | <b>831</b>       | <b>800</b>    | <b>750</b>    | <b>93,8</b>  | <b>13,9</b>            | <b>13,5</b>  | <b>12,5</b>  | <b>92,6</b>  |
| SUMA PROV. EST.<br>OTRAS PROVINC. | 25.155           | 21.996        | 24.342        | 110,7<br>0,0 | 797,1                  | 775,1        | 805,9        | 104,0<br>0,0 |
| <b>ESPAÑA</b>                     | <b>25.155</b>    | <b>21.996</b> | <b>24.342</b> | <b>110,7</b> | <b>797,1</b>           | <b>775,1</b> | <b>805,9</b> | <b>104,0</b> |

AVANCES DE SUPERFICIE Y PRODUCCIÓN

PATATA TOTAL

2007 DICIEMBRE

| PROVINCIAS<br>Y<br>CC-AA          | SUPERFICIES (HA) |               |               |              | PRODUCCIONES (1000 TM) |                |                |              |
|-----------------------------------|------------------|---------------|---------------|--------------|------------------------|----------------|----------------|--------------|
|                                   | 2005             | 2006          | 2007          | 2007         | 2005                   | 2006           | 2007           | 2007         |
|                                   | PROVISIONAL      | PROVISIONAL   | 12            | 2006=100     | PROVISIONAL            | PROVISIONAL    | 12             | 2006=100     |
| 15 A Coruña                       | 6.652            | 6.360         | 6.400         |              | 144,3                  | 108,8          | 113,8          |              |
| 27 Lugo                           | 5.346            | 5.346         | 5.440         |              | 109,1                  | 110,7          | 94,9           |              |
| 32 Ourense                        | 6.281            | 6.281         | 5.700         |              | 145,6                  | 159,4          | 135,2          |              |
| 36 Pontevedra                     | 2.550            | 2.550         | 2.200         |              | 54,2                   | 54,1           | 40,8           |              |
| <b>GALICIA</b>                    | <b>20.829</b>    | <b>20.537</b> | <b>19.740</b> | <b>96,1</b>  | <b>453,2</b>           | <b>433,0</b>   | <b>384,7</b>   | <b>88,8</b>  |
| <b>33 P. DE ASTURIAS</b>          | <b>3.000</b>     | <b>2.800</b>  | <b>2.500</b>  | <b>89,3</b>  | <b>66,0</b>            | <b>64,0</b>    | <b>52,0</b>    | <b>81,3</b>  |
| <b>39 CANTABRIA</b>               | <b>554</b>       | <b>554</b>    | <b>554</b>    | <b>100,0</b> | <b>9,9</b>             | <b>11,9</b>    | <b>11,9</b>    | <b>100,0</b> |
| 1 Álava                           | 1.954            | 1.892         | 1.851         |              | 61,7                   | 68,4           | 63,8           |              |
| 20 Guipúzcoa                      | 200              | 195           | 200           |              | 4,1                    | 4,4            | 4,5            |              |
| 48 Vizcaya                        | 215              | 215           | 215           |              | 4,5                    | 4,8            | 4,7            |              |
| <b>PAIS VASCO</b>                 | <b>2.369</b>     | <b>2.302</b>  | <b>2.266</b>  | <b>98,4</b>  | <b>70,2</b>            | <b>77,6</b>    | <b>73,0</b>    | <b>94,1</b>  |
| <b>31 NAVARRA</b>                 | <b>964</b>       | <b>973</b>    | <b>938</b>    | <b>96,4</b>  | <b>20,3</b>            | <b>22,4</b>    | <b>22,1</b>    | <b>98,7</b>  |
| <b>26 LA RIOJA</b>                | <b>1.877</b>     | <b>1.850</b>  | <b>2.050</b>  | <b>110,8</b> | <b>83,6</b>            | <b>83,2</b>    | <b>96,0</b>    | <b>115,4</b> |
| 22 Huesca                         | 54               | 6             | 35            |              | 2,0                    | 0,3            | 1,4            |              |
| 44 Teruel                         | 248              | 309           | 328           |              | 4,5                    | 6,4            | 9,9            |              |
| 50 Zaragoza                       | 578              | 310           | 60            |              | 17,1                   | 11,0           | 1,7            |              |
| <b>ARAGÓN</b>                     | <b>880</b>       | <b>625</b>    | <b>423</b>    | <b>67,7</b>  | <b>23,5</b>            | <b>17,7</b>    | <b>13,0</b>    | <b>73,6</b>  |
| 8 Barcelona                       | 1.477            | 1.817         | 1.751         |              | 29,1                   | 37,7           | 37,1           |              |
| 17 Girona                         | 472              | 445           | 378           |              | 12,1                   | 10,9           | 9,3            |              |
| 25 Lleida                         | 363              | 352           | 342           |              | 7,6                    | 7,0            | 7,0            |              |
| 43 Tarragona                      | 613              | 640           | 585           |              | 16,5                   | 15,3           | 15,3           |              |
| <b>CATALUÑA</b>                   | <b>2.925</b>     | <b>3.254</b>  | <b>3.056</b>  | <b>93,9</b>  | <b>65,3</b>            | <b>70,9</b>    | <b>68,7</b>    | <b>96,8</b>  |
| <b>7 BALEARES</b>                 | <b>1.950</b>     | <b>2.050</b>  | <b>2.050</b>  | <b>100,0</b> | <b>48,5</b>            | <b>63,1</b>    | <b>62,7</b>    | <b>99,4</b>  |
| 5 Ávila                           | 611              | 500           | 669           |              | 26,1                   | 28,5           | 42,6           |              |
| 9 Burgos                          | 3.596            | 3.300         | 3.150         |              | 136,8                  | 130,8          | 109,8          |              |
| 24 León                           | 1.900            | 2.000         | 2.100         |              | 72,5                   | 85,5           | 84,5           |              |
| 34 Palencia                       | 1.120            | 1.200         | 1.300         |              | 39,8                   | 43,2           | 44,2           |              |
| 37 Salamanca                      | 5.143            | 4.735         | 4.896         |              | 200,1                  | 173,8          | 178,5          |              |
| 40 Segovia                        | 2.053            | 2.500         | 2.700         |              | 78,0                   | 102,8          | 102,8          |              |
| 42 Soria                          | 351              | 328           | 358           |              | 13,6                   | 13,8           | 12,5           |              |
| 47 Valladolid                     | 5.847            | 5.272         | 6.294         |              | 239,7                  | 240,1          | 253,7          |              |
| 49 Zamora                         | 973              | 963           | 1.143         |              | 39,0                   | 40,3           | 42,8           |              |
| <b>CASTILLA Y LEÓN</b>            | <b>21.594</b>    | <b>20.798</b> | <b>22.610</b> | <b>108,7</b> | <b>845,6</b>           | <b>858,8</b>   | <b>871,4</b>   | <b>101,5</b> |
| <b>28 MADRID</b>                  | <b>1.175</b>     | <b>1.700</b>  | <b>1.700</b>  | <b>100,0</b> | <b>29,4</b>            | <b>51,0</b>    | <b>51,0</b>    | <b>100,0</b> |
| 2 Albacete                        | 1.132            | 1.300         | 1.300         |              | 28,2                   | 39,3           | 37,1           |              |
| 13 Ciudad Real                    | 1.071            | 1.170         | 1.170         |              | 39,5                   | 40,8           | 37,9           |              |
| 16 Cuenca                         | 481              | 280           | 220           |              | 7,2                    | 4,6            | 3,7            |              |
| 19 Guadalajara                    | 195              | 215           | 160           |              | 4,6                    | 5,3            | 3,7            |              |
| 45 Toledo                         | 636              | 666           | 666           |              | 14,5                   | 13,5           | 14,0           |              |
| <b>CASTILLA-MANCHA</b>            | <b>3.515</b>     | <b>3.631</b>  | <b>3.516</b>  | <b>96,8</b>  | <b>94,0</b>            | <b>103,5</b>   | <b>96,4</b>    | <b>93,1</b>  |
| 3 Alicante                        | 571              | 400           | 400           |              | 9,8                    | 9,8            | 8,9            |              |
| 12 Castellón                      | 843              | 890           | 790           |              | 15,1                   | 15,8           | 13,5           |              |
| 46 Valencia                       | 1.393            | 729           | 929           |              | 33,7                   | 25,9           | 19,9           |              |
| <b>C. VALENCIANA</b>              | <b>2.807</b>     | <b>2.019</b>  | <b>2.119</b>  | <b>105,0</b> | <b>58,5</b>            | <b>51,5</b>    | <b>42,3</b>    | <b>82,2</b>  |
| <b>30 R. DE MURCIA</b>            | <b>2.196</b>     | <b>2.200</b>  | <b>2.200</b>  | <b>100,0</b> | <b>36,9</b>            | <b>36,0</b>    | <b>36,0</b>    | <b>99,9</b>  |
| 6 Badajoz                         | 1.050            | 1.000         | 1.100         |              | 36,8                   | 35,0           | 38,5           |              |
| 10 Cáceres                        | 700              | 700           | 700           |              | 20,0                   | 19,0           | 24,5           |              |
| <b>EXTREMADURA</b>                | <b>1.750</b>     | <b>1.700</b>  | <b>1.800</b>  | <b>105,9</b> | <b>56,7</b>            | <b>54,0</b>    | <b>63,0</b>    | <b>116,7</b> |
| 4 Almería                         | 570              | 558           | 538           |              | 12,2                   | 12,7           | 11,2           |              |
| 11 Cádiz                          | 3.765            | 3.255         | 3.150         |              | 101,7                  | 90,0           | 84,3           |              |
| 14 Córdoba                        | 3.343            | 1.900         | 2.770         |              | 93,5                   | 69,2           | 104,9          |              |
| 18 Granada                        | 1.797            | 1.839         | 1.780         |              | 47,6                   | 50,4           | 48,6           |              |
| 21 Huelva                         | 848              | 685           | 695           |              | 9,4                    | 9,2            | 10,7           |              |
| 23 Jaén                           | 619              | 630           | 555           |              | 13,2                   | 12,8           | 11,6           |              |
| 29 Málaga                         | 3.861            | 1.845         | 2.100         |              | 86,0                   | 50,6           | 61,0           |              |
| 41 Sevilla                        | 6.891            | 4.225         | 5.400         |              | 139,9                  | 111,8          | 152,9          |              |
| <b>ANDALUCÍA</b>                  | <b>21.694</b>    | <b>14.937</b> | <b>16.988</b> | <b>113,7</b> | <b>503,4</b>           | <b>406,7</b>   | <b>485,1</b>   | <b>119,3</b> |
| 35 Palmas (Las)                   | 1.819            | 1.800         | 1.630         |              | 45,8                   | 45,0           | 40,0           |              |
| 38 S. C. Tenerife                 | 3.100            | 3.120         | 3.100         |              | 52,6                   | 51,5           | 49,0           |              |
| <b>CANARIAS</b>                   | <b>4.919</b>     | <b>4.920</b>  | <b>4.730</b>  | <b>96,1</b>  | <b>98,4</b>            | <b>96,5</b>    | <b>89,0</b>    | <b>92,2</b>  |
| SUMA PROV. EST.<br>OTRAS PROVINC. | 94.998           | 86.850        | 89.240        | 102,8<br>0,0 | 2.563,5                | 2.501,8        | 2.518,2        | 100,7<br>0,0 |
| <b>ESPAÑA</b>                     | <b>94.998</b>    | <b>86.850</b> | <b>89.240</b> | <b>102,8</b> | <b>2.563,5</b>         | <b>2.501,8</b> | <b>2.518,2</b> | <b>100,7</b> |

AVANCES DE SUPERFICIE Y PRODUCCIÓN

PATATA TOTAL POR TIPOS

2007 DICIEMBRE

AÑO 2007

| PROVINCIAS<br>Y<br>CC-AA    | SUPERFICIES (HA) |                    |                     |                  |                 | PRODUCCIONES (1000 TM) |                    |                     |                  |                 |
|-----------------------------|------------------|--------------------|---------------------|------------------|-----------------|------------------------|--------------------|---------------------|------------------|-----------------|
|                             | PATATA<br>EXTRA. | PATATA<br>TEMPRANA | PATATA<br>MED. EST. | PATATA<br>TARDÍA | PATATA<br>TOTAL | PATATA<br>EXTRA.       | PATATA<br>TEMPRANA | PATATA<br>MED. EST. | PATATA<br>TARDÍA | PATATA<br>TOTAL |
| 15 A Coruña                 | 40               | 900                | 5.425               | 35               | 6.400           |                        | 15,3               | 97,5                | 0,6              | 113,8           |
| 27 Lugo                     |                  | 140                | 4.520               | 780              | 5.440           |                        | 2,9                | 77,5                | 14,5             | 94,9            |
| 32 Ourense                  |                  | 66                 | 5.094               | 540              | 5.700           |                        | 1,5                | 121,8               | 11,8             | 135,2           |
| 36 Pontevedra               | 31               | 505                | 1.644               | 20               | 2.200           | 0,5                    | 9,6                | 30,3                | 0,4              | 40,8            |
| <b>GALICIA</b>              | <b>71</b>        | <b>1.611</b>       | <b>16.683</b>       | <b>1.375</b>     | <b>19.740</b>   | <b>1,0</b>             | <b>29,3</b>        | <b>327,1</b>        | <b>27,3</b>      | <b>384,7</b>    |
| <b>33 P. DE ASTURIAS</b>    |                  | <b>50</b>          | <b>2.350</b>        | <b>100</b>       | <b>2.500</b>    |                        | <b>1,0</b>         | <b>48,9</b>         | <b>2,1</b>       | <b>52,0</b>     |
| <b>39 CANTABRIA</b>         |                  | <b>28</b>          | <b>276</b>          | <b>250</b>       | <b>554</b>      |                        | <b>0,3</b>         | <b>6,0</b>          | <b>5,6</b>       | <b>11,9</b>     |
| 1 Álava                     |                  |                    | 750                 | 1.101            | 1.851           |                        |                    | 28,6                | 35,2             | 63,8            |
| 20 Guipúzcoa                |                  | 25                 | 175                 |                  | 200             |                        | 0,6                | 3,9                 |                  | 4,5             |
| 48 Vizcaya                  |                  | 80                 | 125                 | 10               | 215             |                        | 1,8                | 2,7                 | 0,2              | 4,7             |
| <b>PAIS VASCO</b>           |                  | <b>105</b>         | <b>1.050</b>        | <b>1.111</b>     | <b>2.266</b>    |                        | <b>2,4</b>         | <b>35,2</b>         | <b>35,4</b>      | <b>73,0</b>     |
| <b>31 NAVARRA</b>           |                  |                    | <b>454</b>          | <b>484</b>       | <b>938</b>      |                        |                    | <b>11,0</b>         | <b>11,1</b>      | <b>22,1</b>     |
| <b>26 LA RIOJA</b>          |                  |                    | <b>1.445</b>        | <b>605</b>       | <b>2.050</b>    |                        |                    | <b>64,0</b>         | <b>32,0</b>      | <b>96,0</b>     |
| 22 Huesca                   |                  | 7                  | 28                  |                  | 35              |                        | 0,3                | 1,1                 |                  | 1,4             |
| 44 Teruel                   |                  |                    | 32                  | 296              | 328             |                        |                    | 0,7                 | 9,2              | 9,9             |
| 50 Zaragoza                 |                  |                    | 50                  | 10               | 60              |                        |                    | 1,4                 | 0,3              | 1,7             |
| <b>ARAGÓN</b>               |                  | <b>7</b>           | <b>110</b>          | <b>306</b>       | <b>423</b>      |                        | <b>0,3</b>         | <b>3,2</b>          | <b>9,5</b>       | <b>13,0</b>     |
| 8 Barcelona                 |                  | 531                | 1.086               | 134              | 1.751           |                        | 11,0               | 23,6                | 2,5              | 37,1            |
| 17 Girona                   | 18               | 120                | 180                 | 60               | 378             | 0,4                    | 2,8                | 4,6                 | 1,5              | 9,3             |
| 25 Lleida                   |                  | 2                  | 250                 | 90               | 342             |                        | 0,0                | 5,2                 | 1,8              | 7,0             |
| 43 Tarragona                |                  | 140                | 410                 | 35               | 585             |                        | 2,9                | 11,4                | 1,0              | 15,3            |
| <b>CATALUÑA</b>             | <b>18</b>        | <b>793</b>         | <b>1.926</b>        | <b>319</b>       | <b>3.056</b>    | <b>0,4</b>             | <b>16,7</b>        | <b>44,8</b>         | <b>6,8</b>       | <b>68,7</b>     |
| <b>7 BALEARES</b>           | <b>550</b>       | <b>710</b>         | <b>300</b>          | <b>490</b>       | <b>2.050</b>    | <b>14,0</b>            | <b>26,9</b>        | <b>12,6</b>         | <b>9,2</b>       | <b>62,7</b>     |
| 5 Ávila                     |                  |                    | 169                 | 500              | 669             |                        |                    | 7,6                 | 35,0             | 42,6            |
| 9 Burgos                    |                  |                    | 1.000               | 2.150            | 3.150           |                        |                    | 43,0                | 66,8             | 109,8           |
| 24 León                     |                  |                    | 60                  | 2.040            | 2.100           |                        |                    | 1,9                 | 82,6             | 84,5            |
| 34 Palencia                 |                  |                    | 300                 | 1.000            | 1.300           |                        |                    | 10,2                | 34,0             | 44,2            |
| 37 Salamanca                |                  |                    | 2.578               | 2.318            | 4.896           |                        |                    | 94,0                | 84,5             | 178,5           |
| 40 Segovia                  |                  |                    | 1.300               | 1.400            | 2.700           |                        |                    | 46,8                | 56,0             | 102,8           |
| 42 Soria                    |                  |                    | 103                 | 255              | 358             |                        |                    | 3,6                 | 8,9              | 12,5            |
| 47 Valladolid               |                  |                    | 2.140               | 4.154            | 6.294           |                        |                    | 81,3                | 172,4            | 253,7           |
| 49 Zamora                   |                  |                    | 599                 | 544              | 1.143           |                        |                    | 23,7                | 19,1             | 42,8            |
| <b>CASTILLA Y LEÓN</b>      |                  |                    | <b>8.249</b>        | <b>14.361</b>    | <b>22.610</b>   |                        |                    | <b>312,1</b>        | <b>559,3</b>     | <b>871,4</b>    |
| <b>28 MADRID</b>            |                  |                    | <b>1.700</b>        |                  | <b>1.700</b>    |                        |                    | <b>51,0</b>         |                  | <b>51,0</b>     |
| 2 Albacete                  |                  |                    | 1.100               | 200              | 1.300           |                        |                    | 31,9                | 5,2              | 37,1            |
| 13 Ciudad Real              |                  | 20                 | 900                 | 250              | 1.170           |                        | 0,6                | 28,8                | 8,5              | 37,9            |
| 16 Cuenca                   |                  |                    | 100                 | 120              | 220             |                        |                    | 1,5                 | 2,2              | 3,7             |
| 19 Guadalajara              |                  |                    | 115                 | 45               | 160             |                        |                    | 2,7                 | 1,0              | 3,7             |
| 45 Toledo                   |                  |                    | 486                 | 180              | 666             |                        |                    | 10,2                | 3,8              | 14,0            |
| <b>CASTILLA-MANCHA</b>      |                  | <b>20</b>          | <b>2.701</b>        | <b>795</b>       | <b>3.516</b>    |                        | <b>0,6</b>         | <b>75,1</b>         | <b>20,7</b>      | <b>96,4</b>     |
| 3 Alicante                  |                  | 120                | 160                 | 120              | 400             |                        | 2,4                | 4,0                 | 2,5              | 8,9             |
| 12 Castellón                |                  | 140                | 450                 | 200              | 790             |                        | 4,2                | 6,8                 | 2,5              | 13,5            |
| 46 Valencia                 | 24               | 670                | 85                  | 150              | 929             | 0,1                    | 14,9               | 2,3                 | 2,6              | 19,9            |
| <b>C. VALENCIANA</b>        | <b>24</b>        | <b>930</b>         | <b>695</b>          | <b>470</b>       | <b>2.119</b>    | <b>0,1</b>             | <b>21,5</b>        | <b>13,1</b>         | <b>7,6</b>       | <b>42,3</b>     |
| <b>30 R. DE MURCIA</b>      | <b>210</b>       | <b>1.300</b>       | <b>240</b>          | <b>450</b>       | <b>2.200</b>    | <b>0,5</b>             | <b>24,4</b>        | <b>5,5</b>          | <b>5,6</b>       | <b>36,0</b>     |
| 6 Badajoz                   |                  |                    | 1.100               |                  | 1.100           |                        |                    | 38,5                |                  | 38,5            |
| 10 Cáceres                  |                  |                    | 700                 |                  | 700             |                        |                    | 24,5                |                  | 24,5            |
| <b>EXTREMADURA</b>          |                  |                    | <b>1.800</b>        |                  | <b>1.800</b>    |                        |                    | <b>63,0</b>         |                  | <b>63,0</b>     |
| 4 Almería                   | 109              | 166                | 177                 | 86               | 538             | 2,1                    | 3,6                | 4,0                 | 1,5              | 11,2            |
| 11 Cádiz                    | 615              | 950                | 975                 | 610              | 3.150           | 18,0                   | 25,8               | 24,1                | 16,4             | 84,3            |
| 14 Córdoba                  |                  | 390                | 1.980               | 400              | 2.770           |                        | 13,7               | 77,2                | 14,0             | 104,9           |
| 18 Granada                  | 80               | 600                | 700                 | 400              | 1.780           | 1,6                    | 18,0               | 21,0                | 8,0              | 48,6            |
| 21 Huelva                   | 30               | 300                | 275                 | 90               | 695             | 0,4                    | 4,2                | 4,8                 | 1,3              | 10,7            |
| 23 Jaén                     |                  |                    | 365                 | 190              | 555             |                        |                    | 7,7                 | 3,9              | 11,6            |
| 29 Málaga                   | 700              | 400                | 600                 | 400              | 2.100           | 21,0                   | 12,0               | 18,0                | 10,0             | 61,0            |
| 41 Sevilla                  | 250              | 4.250              | 600                 | 300              | 5.400           | 5,1                    | 126,3              | 15,3                | 6,2              | 152,9           |
| <b>ANDALUCÍA</b>            | <b>1.784</b>     | <b>7.056</b>       | <b>5.672</b>        | <b>2.476</b>     | <b>16.988</b>   | <b>48,2</b>            | <b>203,5</b>       | <b>172,1</b>        | <b>61,2</b>      | <b>485,1</b>    |
| 35 Palmas (Las)             | 600              | 650                | 130                 | 250              | 1.630           | 13,0                   | 21,0               | 2,0                 | 4,0              | 40,0            |
| 38 S. C. Tenerife           | 700              | 1.720              | 180                 | 500              | 3.100           | 10,0                   | 27,3               | 3,2                 | 8,5              | 49,0            |
| <b>CANARIAS</b>             | <b>1.300</b>     | <b>2.370</b>       | <b>310</b>          | <b>750</b>       | <b>4.730</b>    | <b>23,0</b>            | <b>48,3</b>        | <b>5,2</b>          | <b>12,5</b>      | <b>89,0</b>     |
| SUMA PROV. EST.             | 3.957            | 14.980             | 45.961              | 24.342           | 89.240          | 87,2                   | 375,2              | 1.249,9             | 805,9            | 2.518,2         |
| <b>ESPAÑA 2007</b>          | <b>3.957</b>     | <b>14.980</b>      | <b>45.961</b>       | <b>24.342</b>    | <b>89.240</b>   | <b>87,2</b>            | <b>375,2</b>       | <b>1.249,9</b>      | <b>805,9</b>     | <b>2.518,2</b>  |
| <b>ESPAÑA 2006</b>          | <b>4.160</b>     | <b>16.814</b>      | <b>44.395</b>       | <b>21.830</b>    | <b>87.199</b>   | <b>90,7</b>            | <b>430,4</b>       | <b>1.266,3</b>      | <b>727,6</b>     | <b>2.515,0</b>  |
| <b>ESPAÑA 2007/2006=100</b> | <b>95,1</b>      | <b>89,1</b>        | <b>103,5</b>        | <b>111,5</b>     | <b>102,3</b>    | <b>96,2</b>            | <b>87,2</b>        | <b>98,7</b>         | <b>110,8</b>     | <b>100,1</b>    |

AVANCES DE SUPERFICIE Y PRODUCCIÓN

REMOLACHA AZUCARERA (R. VERANO)

2007 DICIEMBRE

| PROVINCIAS<br>Y<br>CC-AA  | SUPERFICIES (HA) |              |             |             | PRODUCCIONES (1000 TM) |              |      |            |
|---|------------------|--------------|-------------|-------------|------------------------|--------------|------|------------|
|   | 2006             | 2007         | 2008        | 2008        | 2006                   | 2007         | 2008 | 2008       |
|   | PROVISIONAL      | PROVISIONAL  | 12          | 2007=100    | PROVISIONAL            | PROVISIONAL  |      | 2007=100   |
| 15 A Coruña<br>27 Lugo<br>32 Ourense<br>36 Pontevedra   |                  |              |             |             |                        |              |      |            |
| <b>GALICIA</b>  | 0                | 0            | 0           | 0,0         | 0,0                    | 0,0          | 0,0  | 0,0        |
| <b>33 P. DE ASTURIAS</b>  |                  |              |             | 0,0         |                        |              |      | 0,0        |
| <b>39 CANTABRIA</b>   |                  |              |             | 0,0         |                        |              |      | 0,0        |
| 1 Álava<br>20 Guipúzcoa<br>48 Vizcaya   |                  |              |             |             |                        |              |      |            |
| <b>PAIS VASCO</b>   | 0                | 0            | 0           | 0,0         | 0,0                    | 0,0          | 0,0  | 0,0        |
| <b>31 NAVARRA</b>   |                  |              |             | 0,0         |                        |              |      | 0,0        |
| <b>26 LA RIOJA</b>  |                  |              |             | 0,0         |                        |              |      | 0,0        |
| 22 Huesca<br>44 Teruel<br>50 Zaragoza   |                  |              |             |             |                        |              |      |            |
| <b>ARAGÓN</b>   | 0                | 0            | 0           | 0,0         | 0,0                    | 0,0          | 0,0  | 0,0        |
| 8 Barcelona<br>17 Girona<br>25 Lleida<br>43 Tarragona   |                  |              |             |             |                        |              |      |            |
| <b>CATALUÑA</b>   | 0                | 0            | 0           | 0,0         | 0,0                    | 0,0          | 0,0  | 0,0        |
| <b>7 BALEARES</b>   |                  |              |             | 0,0         |                        |              |      | 0,0        |
| 5 Ávila<br>9 Burgos<br>24 León<br>34 Palencia<br>37 Salamanca<br>40 Segovia<br>42 Soria<br>47 Valladolid<br>49 Zamora |                  |              |             |             |                        |              |      |            |
| <b>CASTILLA Y LEÓN</b>  | 0                | 0            | 0           | 0,0         | 0,0                    | 0,0          | 0,0  | 0,0        |
| <b>28 MADRID</b>  |                  |              |             | 0,0         |                        |              |      | 0,0        |
| 2 Albacete<br>13 Ciudad Real<br>16 Cuenca<br>19 Guadalajara<br>45 Toledo  |                  |              |             |             |                        |              |      |            |
| <b>CASTILLA-MANCHA</b>  | 0                | 0            | 0           | 0,0         | 0,0                    | 0,0          | 0,0  | 0,0        |
| 3 Alicante<br>12 Castellón<br>46 Valencia   |                  |              |             |             |                        |              |      |            |
| <b>C. VALENCIANA</b>  | 0                | 0            | 0           | 0,0         | 0,0                    | 0,0          | 0,0  | 0,0        |
| <b>30 R. DE MURCIA</b>  |                  |              |             | 0,0         |                        |              |      | 0,0        |
| 6 Badajoz<br>10 Cáceres   | 239              | 32           |             |             | 7,3                    | 1,1          |      |            |
| <b>EXTREMADURA</b>  | 239              | 32           | 0           | 0,0         | 7,3                    | 1,1          | 0,0  | 0,0        |
| 4 Almería<br>11 Cádiz<br>14 Córdoba<br>18 Granada<br>21 Huelva<br>23 Jaén<br>29 Málaga<br>41 Sevilla                  | 17.500<br>1.600  | 11.132<br>55 | 5.000<br>50 |             | 850,3<br>90,0          | 542,1<br>3,1 |      |            |
| <b>ANDALUCÍA</b>  | 37.292           | 26.307       | 14.435      | 54,9        | 2.090,0                | 1.400,9      | 0,0  | 0,0        |
| 35 Palmas (Las)<br>38 S. C. Tenerife  |                  |              |             |             |                        |              |      |            |
| <b>CANARIAS</b>   | 0                | 0            | 0           | 0,0         | 0,0                    | 0,0          | 0,0  | 0,0        |
| SUMA PROV. EST.<br>OTRAS PROVINC.   | 37.531           | 26.339       | 14.435      | 54,8<br>0,0 | 2.097,3                | 1.401,9      | 0,0  | 0,0<br>0,0 |
| <b>ESPAÑA</b>   | 37.531           | 26.339       | 14.435      | 54,8        | 2.097,3                | 1.401,9      | 0,0  | 0,0        |

AVANCES DE SUPERFICIE Y PRODUCCIÓN

REMOLACHA AZUCARERA (R. INVIERNO)

2007 DICIEMBRE

| PROVINCIAS<br>Y<br>CC-AA  | SUPERFICIES (HA)   |  |  |          | PRODUCCIONES (1000 TM)   |  |   |          |
|---|--|--|--|----------|--|--|---|----------|
|   | 2005   | 2006   | 2007   | 2007     | 2005   | 2006   | 2007  | 2007     |
|   | PROVISIONAL  | PROVISIONAL  | 9  | 2006=100 | PROVISIONAL  | PROVISIONAL  | 12  | 2006=100 |
| 15 A Coruña<br>27 Lugo<br>32 Ourense<br>36 Pontevedra   |  |  |  |          |  |  |   |          |
| <b>GALICIA</b>  | 0  | 0  | 0  | 0,0      | 0,0  | 0,0  | 0,0   | 0,0      |
| <b>33 P. DE ASTURIAS</b>  |  |  |  | 0,0      |  |  |   | 0,0      |
| <b>39 CANTABRIA</b>   | 4  |  |  | 0,0      | 0,0  |  |   | 0,0      |
| 1 Álava<br>20 Guipúzcoa<br>48 Vizcaya   | 2.803  | 2.352  | 2.488  |          | 230,4  | 190,1  | 189,1   |          |
| <b>PAIS VASCO</b>   | 2.803  | 2.352  | 2.488  | 105,8    | 230,4  | 190,1  | 189,1   | 99,5     |
| <b>31 NAVARRA</b>   | 59   | 52   | 50   | 96,2     | 4,0  | 3,8  |   | 0,0      |
| <b>26 LA RIOJA</b>  | 1.652  | 1.360  | 1.220  | 89,7     | 146,7  | 118,3  | 106,0   | 89,6     |
| 22 Huesca<br>44 Teruel<br>50 Zaragoza   |  |  |  |          |  |  |   |          |
| <b>ARAGÓN</b>   | 0  | 0  | 0  | 0,0      | 0,0  | 0,0  | 0,0   | 0,0      |
| 8 Barcelona<br>17 Girona<br>25 Lleida<br>43 Tarragona   |  |  |  |          |  |  |   |          |
| <b>CATALUÑA</b>   | 0  | 0  | 0  | 0,0      | 0,0  | 0,0  | 0,0   | 0,0      |
| <b>7 BALEARES</b>   |  |  |  | 0,0      |  |  |   | 0,0      |
| 5 Ávila<br>9 Burgos<br>24 León<br>34 Palencia<br>37 Salamanca<br>40 Segovia<br>42 Soria<br>47 Valladolid<br>49 Zamora | 3.424<br>4.822<br>8.500<br>6.866<br>5.067<br>2.962<br>975<br>15.810<br>4.994 | 3.800<br>3.950<br>7.500<br>5.480<br>4.120<br>2.600<br>921<br>12.835<br>4.298 | 2.975<br>3.335<br>8.450<br>4.986<br>2.559<br>2.400<br>920<br>12.235<br>4.312 |          | 343,5<br>379,2<br>711,3<br>571,6<br>415,5<br>231,0<br>74,4<br>1.343,9<br>438,8 | 285,0<br>310,0<br>637,5<br>422,0<br>300,8<br>208,0<br>69,1<br>1.055,1<br>343,8 | 267,8<br>265,0<br>718,3<br>277,6<br>192,0<br>1.052,2<br>345,0 |          |
| <b>CASTILLA Y LEÓN</b>  | 53.420   | 45.504   | 42.172   | 92,7     | 4.509,2  | 3.631,2  | 3.117,8   | 85,9     |
| <b>28 MADRID</b>  |  |  |  | 0,0      |  |  |   | 0,0      |
| 2 Albacete<br>13 Ciudad Real<br>16 Cuenca<br>19 Guadalajara<br>45 Toledo  | 3.900<br>2.394<br>100  | 65   | 50   |          | 296,4<br>213,1<br>8,5  | 4,6  |   |          |
| <b>CASTILLA-MANCHA</b>  | 6.394  | 65   | 50   | 76,9     | 518,0  | 4,6  | 0,0   | 0,0      |
| 3 Alicante<br>12 Castellón<br>46 Valencia   |  |  |  |          |  |  |   |          |
| <b>C. VALENCIANA</b>  | 0  | 0  | 0  | 0,0      | 0,0  | 0,0  | 0,0   | 0,0      |
| <b>30 R. DE MURCIA</b>  |  |  |  | 0,0      |  |  |   | 0,0      |
| 6 Badajoz<br>10 Cáceres   |  |  |  |          |  |  |   |          |
| <b>EXTREMADURA</b>  | 0  | 0  | 0  | 0,0      | 0,0  | 0,0  | 0,0   | 0,0      |
| 4 Almería<br>11 Cádiz<br>14 Córdoba<br>18 Granada<br>21 Huelva<br>23 Jaén<br>29 Málaga<br>41 Sevilla                  |  |  |  |          |  |  |   |          |
| <b>ANDALUCÍA</b>  | 0  | 0  | 0  | 0,0      | 0,0  | 0,0  | 0,0   | 0,0      |
| 35 Palmas (Las)<br>38 S. C. Tenerife  |  |  |  |          |  |  |   |          |
| <b>CANARIAS</b>   | 0  | 0  | 0  | 0,0      | 0,0  | 0,0  | 0,0   | 0,0      |
| SUMA PROV. EST.<br>OTRAS PROVINC.   | 64.332   | 49.333   | 45.980   | 93,2     | 5.408,3  | 3.948,0  | 3.412,9   | 86,4     |
|   |  |  |  | 0,0      |  |  | 491,5   | 0,0      |
| <b>ESPAÑA</b>   | 64.332   | 49.333   | 45.980   | 93,2     | 5.408,3  | 3.948,0  | 3.904,4   | 98,9     |

AVANCES DE SUPERFICIE Y PRODUCCIÓN

ALGODÓN

2007 DICIEMBRE

| PROVINCIAS<br>Y<br>CC-AA  | SUPERFICIES (HA) |               |               |              | PRODUCCIONES (1000 TM) |              |              |             |
|---|------------------|---------------|---------------|--------------|------------------------|--------------|--------------|-------------|
|   | 2005             | 2006          | 2007          | 2007         | 2005                   | 2006         | 2007         | 2007        |
|   | PROVISIONAL      | PROVISIONAL   | 7             | 2006=100     | PROVISIONAL            | PROVISIONAL  | 12           | 2006=100    |
| 15 A Coruña<br>27 Lugo<br>32 Ourense<br>36 Pontevedra   |                  |               |               |              |                        |              |              |             |
| <b>GALICIA</b>  | 0                | 0             | 0             | 0,0          | 0,0                    | 0,0          | 0,0          | 0,0         |
| <b>33 P. DE ASTURIAS</b>  |                  |               |               | 0,0          |                        |              |              | 0,0         |
| <b>39 CANTABRIA</b>   |                  |               |               | 0,0          |                        |              |              | 0,0         |
| 1 Álava<br>20 Guipúzcoa<br>48 Vizcaya   |                  |               |               |              |                        |              |              |             |
| <b>PAIS VASCO</b>   | 0                | 0             | 0             | 0,0          | 0,0                    | 0,0          | 0,0          | 0,0         |
| <b>31 NAVARRA</b>   |                  |               |               | 0,0          |                        |              |              | 0,0         |
| <b>26 LA RIOJA</b>  |                  |               |               | 0,0          |                        |              |              | 0,0         |
| 22 Huesca<br>44 Teruel<br>50 Zaragoza   |                  |               |               |              |                        |              |              |             |
| <b>ARAGÓN</b>   | 0                | 0             | 0             | 0,0          | 0,0                    | 0,0          | 0,0          | 0,0         |
| 8 Barcelona<br>17 Girona<br>25 Lleida<br>43 Tarragona   |                  |               |               |              |                        |              |              |             |
| <b>CATALUÑA</b>   | 0                | 0             | 0             | 0,0          | 0,0                    | 0,0          | 0,0          | 0,0         |
| <b>7 BALEARES</b>   |                  |               |               | 0,0          |                        |              |              | 0,0         |
| 5 Ávila<br>9 Burgos<br>24 León<br>34 Palencia<br>37 Salamanca<br>40 Segovia<br>42 Soria<br>47 Valladolid<br>49 Zamora |                  |               |               |              |                        |              |              |             |
| <b>CASTILLA Y LEÓN</b>  | 0                | 0             | 0             | 0,0          | 0,0                    | 0,0          | 0,0          | 0,0         |
| <b>28 MADRID</b>  |                  |               |               | 0,0          |                        |              |              | 0,0         |
| 2 Albacete<br>13 Ciudad Real<br>16 Cuenca<br>19 Guadalajara<br>45 Toledo  |                  |               |               |              |                        |              |              |             |
| <b>CASTILLA-MANCHA</b>  | 0                | 0             | 0             | 0,0          | 0,0                    | 0,0          | 0,0          | 0,0         |
| 3 Alicante<br>12 Castellón<br>46 Valencia   |                  |               |               |              |                        |              |              |             |
| <b>C. VALENCIANA</b>  | 0                | 0             | 0             | 0,0          | 0,0                    | 0,0          | 0,0          | 0,0         |
| <b>30 R. DE MURCIA</b>  | 1.660            | 354           | 354           | 100,0        | 5,8                    | 1,5          | 1,5          | 100,0       |
| 6 Badajoz<br>10 Cáceres   |                  |               |               |              |                        |              |              |             |
| <b>EXTREMADURA</b>  | 0                | 0             | 0             | 0,0          | 0,0                    | 0,0          | 0,0          | 0,0         |
| 4 Almería<br>11 Cádiz<br>14 Córdoba<br>18 Granada<br>21 Huelva<br>23 Jaén<br>29 Málaga<br>41 Sevilla                  |                  |               |               |              |                        |              |              |             |
|   | 12.839           | 10.618        | 10.500        |              | 43,2                   | 18,1         | 17,5         |             |
|   | 11.752           | 5.739         | 5.201         |              | 45,7                   | 18,4         | 10,1         |             |
|   | 1.129            | 908           | 991           |              | 4,3                    | 1,6          | 1,2          |             |
|   | 6.972            | 5.500         | 5.382         |              | 29,6                   | 10,0         | 12,0         |             |
|   | 33               |               |               |              | 0,1                    |              |              |             |
|   | 51.687           | 39.700        | 41.200        |              | 215,1                  | 91,6         | 77,4         |             |
| <b>ANDALUCÍA</b>  | <b>84.412</b>    | <b>62.465</b> | <b>63.274</b> | <b>101,3</b> | <b>338,0</b>           | <b>139,7</b> | <b>118,2</b> | <b>84,6</b> |
| 35 Palmas (Las)<br>38 S. C. Tenerife  |                  |               |               |              |                        |              |              |             |
| <b>CANARIAS</b>   | 0                | 0             | 0             | 0,0          | 0,0                    | 0,0          | 0,0          | 0,0         |
| SUMA PROV. EST.<br>OTRAS PROVINC.   | 86.072           | 62.819        | 63.628        | 101,3        | 343,8                  | 141,2        | 119,7        | 84,8        |
|   |                  |               |               | 0,0          |                        |              | 0,0          | 0,0         |
| <b>ESPAÑA</b>   | <b>86.072</b>    | <b>62.819</b> | <b>63.628</b> | <b>101,3</b> | <b>343,8</b>           | <b>141,2</b> | <b>119,7</b> | <b>84,8</b> |



AVANCES DE SUPERFICIE Y PRODUCCIÓN

TOMATE (REC. 1-I/31-V)

2007 DICIEMBRE

| PROVINCIAS<br>Y<br>CC-AA  | SUPERFICIES (HA) |               |               |              | PRODUCCIONES (1000 TM) |              |            |            |
|---|------------------|---------------|---------------|--------------|------------------------|--------------|------------|------------|
|   | 2006             | 2007          | 2008          | 2008         | 2006                   | 2007         | 2008       | 2008       |
|   | PROVISIONAL      | PROVISIONAL   | 12            | 2007=100     | PROVISIONAL            | PROVISIONAL  |            | 2007=100   |
| 15 A Coruña<br>27 Lugo<br>32 Ourense<br>36 Pontevedra   |                  |               |               |              |                        |              |            |            |
| <b>GALICIA</b>  | <b>0</b>         | <b>0</b>      | <b>0</b>      | <b>0,0</b>   | <b>0,0</b>             | <b>0,0</b>   | <b>0,0</b> | <b>0,0</b> |
| <b>33 P. DE ASTURIAS</b>  |                  |               |               | <b>0,0</b>   |                        |              |            | <b>0,0</b> |
| <b>39 CANTABRIA</b>   |                  |               |               | <b>0,0</b>   |                        |              |            | <b>0,0</b> |
| 1 Álava<br>20 Guipúzcoa<br>48 Vizcaya   |                  |               |               |              |                        |              |            |            |
| <b>PAIS VASCO</b>   | <b>0</b>         | <b>0</b>      | <b>0</b>      | <b>0,0</b>   | <b>0,0</b>             | <b>0,0</b>   | <b>0,0</b> | <b>0,0</b> |
| <b>31 NAVARRA</b>   |                  |               |               | <b>0,0</b>   |                        |              |            | <b>0,0</b> |
| <b>26 LA RIOJA</b>  |                  |               |               | <b>0,0</b>   |                        |              |            | <b>0,0</b> |
| 22 Huesca<br>44 Teruel<br>50 Zaragoza   |                  |               |               |              |                        |              |            |            |
| <b>ARAGÓN</b>   | <b>0</b>         | <b>0</b>      | <b>0</b>      | <b>0,0</b>   | <b>0,0</b>             | <b>0,0</b>   | <b>0,0</b> | <b>0,0</b> |
| 8 Barcelona<br>17 Girona<br>25 Lleida<br>43 Tarragona   | 25               | 25            |               |              | 2,1                    | 2,0          |            |            |
| <b>CATALUÑA</b>   | <b>45</b>        | <b>45</b>     | <b>0</b>      | <b>0,0</b>   | <b>2,8</b>             | <b>2,7</b>   | <b>0,0</b> | <b>0,0</b> |
| <b>7 BALEARES</b>   | <b>198</b>       | <b>35</b>     | <b>0,0</b>    | <b>0,0</b>   | <b>11,1</b>            | <b>1,6</b>   |            | <b>0,0</b> |
| 5 Ávila<br>9 Burgos<br>24 León<br>34 Palencia<br>37 Salamanca<br>40 Segovia<br>42 Soria<br>47 Valladolid<br>49 Zamora |                  |               | 4             |              |                        | 0,1          |            |            |
| <b>CASTILLA Y LEÓN</b>  | <b>0</b>         | <b>4</b>      | <b>0</b>      | <b>0,0</b>   | <b>0,0</b>             | <b>0,1</b>   | <b>0,0</b> | <b>0,0</b> |
| <b>28 MADRID</b>  |                  |               |               | <b>0,0</b>   |                        |              |            | <b>0,0</b> |
| 2 Albacete<br>13 Ciudad Real<br>16 Cuenca<br>19 Guadalajara<br>45 Toledo  |                  |               |               |              |                        |              |            |            |
| <b>CASTILLA-MANCHA</b>  | <b>0</b>         | <b>0</b>      | <b>0</b>      | <b>0,0</b>   | <b>0,0</b>             | <b>0,0</b>   | <b>0,0</b> | <b>0,0</b> |
| 3 Alicante<br>12 Castellón<br>46 Valencia   | 200              | 200           | 200           |              | 13,0                   | 13,0         |            |            |
| <b>C. VALENCIANA</b>  | <b>283</b>       | <b>273</b>    | <b>200</b>    | <b>73,3</b>  | <b>17,7</b>            | <b>18,1</b>  | <b>0,0</b> | <b>0,0</b> |
| <b>30 R. DE MURCIA</b>  | <b>1.396</b>     | <b>1.398</b>  | <b>1.398</b>  | <b>100,0</b> | <b>8,6</b>             | <b>16,5</b>  |            | <b>0,0</b> |
| 6 Badajoz<br>10 Cáceres   |                  |               |               |              |                        |              |            |            |
| <b>EXTREMADURA</b>  | <b>0</b>         | <b>0</b>      | <b>0</b>      | <b>0,0</b>   | <b>0,0</b>             | <b>0,0</b>   | <b>0,0</b> | <b>0,0</b> |
| 4 Almería<br>11 Cádiz<br>14 Córdoba<br>18 Granada<br>21 Huelva<br>23 Jaén<br>29 Málaga<br>41 Sevilla                  | 6.952            | 6.950         | 6.950         |              | 579,2                  | 615,7        |            |            |
| <b>ANDALUCÍA</b>  | <b>8.852</b>     | <b>8.850</b>  | <b>6.950</b>  | <b>78,5</b>  | <b>700,0</b>           | <b>735,1</b> | <b>0,0</b> | <b>0,0</b> |
| 35 Palmas (Las)<br>38 S. C. Tenerife  | 750              | 700           | 455           |              | 95,0                   | 55,0         |            |            |
| <b>CANARIAS</b>   | <b>1.275</b>     | <b>1.150</b>  | <b>455</b>    | <b>39,6</b>  | <b>127,9</b>           | <b>95,0</b>  | <b>0,0</b> | <b>0,0</b> |
| SUMA PROV. EST.<br>OTRAS PROVINC.   | 12.049           | 11.755        | 9.003         | 76,6         | 868,1                  | 869,0        | 0,0        | 0,0        |
|   |                  |               | 2.887         | 0,0          |                        |              |            | 0,0        |
| <b>ESPAÑA</b>   | <b>12.049</b>    | <b>11.755</b> | <b>11.890</b> | <b>101,1</b> | <b>868,1</b>           | <b>869,0</b> | <b>0,0</b> | <b>0,0</b> |

AVANCES DE SUPERFICIE Y PRODUCCIÓN

TOMATE (REC. 1-X/31XII)

2007 DICIEMBRE

| PROVINCIAS<br>Y<br>CC-AA          | SUPERFICIES (HA) |              |              |              | PRODUCCIONES (1000 TM) |              |              |              |
|-----------------------------------|------------------|--------------|--------------|--------------|------------------------|--------------|--------------|--------------|
|                                   | 2005             | 2006         | 2007         | 2007         | 2005                   | 2006         | 2007         | 2007         |
|                                   | PROVISIONAL      | PROVISIONAL  | 12           | 2006=100     | PROVISIONAL            | PROVISIONAL  | 12           | 2006=100     |
| 15 A Coruña                       | 169              |              | 35           |              | 5,2                    |              | 0,9          |              |
| 27 Lugo                           | 100              |              | 20           |              | 7,6                    |              | 0,8          |              |
| 32 Ourense                        | 110              |              | 210          |              | 3,4                    |              | 2,9          |              |
| 36 Pontevedra                     | 200              |              | 40           |              | 6,6                    |              | 1,5          |              |
| <b>GALICIA</b>                    | <b>579</b>       | <b>0</b>     | <b>305</b>   | <b>0,0</b>   | <b>22,8</b>            | <b>0,0</b>   | <b>6,0</b>   | <b>0,0</b>   |
| <b>33 P. DE ASTURIAS</b>          |                  |              |              | <b>0,0</b>   |                        |              |              | <b>0,0</b>   |
| <b>39 CANTABRIA</b>               |                  |              |              | <b>0,0</b>   |                        |              |              | <b>0,0</b>   |
| 1 Álava                           |                  |              |              |              |                        |              |              |              |
| 20 Guipúzcoa                      | 5                |              |              |              | 0,2                    |              |              |              |
| 48 Vizcaya                        | 13               |              |              |              | 0,6                    |              |              |              |
| <b>PAIS VASCO</b>                 | <b>18</b>        | <b>0</b>     | <b>0</b>     | <b>0,0</b>   | <b>0,9</b>             | <b>0,0</b>   | <b>0,0</b>   | <b>0,0</b>   |
| <b>31 NAVARRA</b>                 |                  |              |              | <b>0,0</b>   |                        |              |              | <b>0,0</b>   |
| <b>26 LA RIOJA</b>                |                  |              |              | <b>0,0</b>   |                        |              |              | <b>0,0</b>   |
| 22 Huesca                         |                  |              |              |              |                        |              |              |              |
| 44 Teruel                         |                  |              |              |              |                        |              |              |              |
| 50 Zaragoza                       |                  |              |              |              |                        |              |              |              |
| <b>ARAGÓN</b>                     | <b>0</b>         | <b>0</b>     | <b>0</b>     | <b>0,0</b>   | <b>0,0</b>             | <b>0,0</b>   | <b>0,0</b>   | <b>0,0</b>   |
| 8 Barcelona                       | 35               | 34           | 25           |              | 2,1                    | 2,4          | 1,2          |              |
| 17 Girona                         | 50               | 20           |              |              | 1,7                    | 0,6          |              |              |
| 25 Lleida                         | 70               | 55           | 60           |              | 2,3                    | 1,8          | 1,9          |              |
| 43 Tarragona                      | 36               |              | 30           |              | 1,3                    |              | 1,2          |              |
| <b>CATALUÑA</b>                   | <b>191</b>       | <b>109</b>   | <b>115</b>   | <b>105,5</b> | <b>7,3</b>             | <b>4,8</b>   | <b>4,3</b>   | <b>89,3</b>  |
| <b>7 BALEARES</b>                 | <b>35</b>        | <b>35</b>    | <b>50</b>    | <b>142,9</b> | <b>2,6</b>             | <b>2,6</b>   | <b>3,7</b>   | <b>142,3</b> |
| 5 Ávila                           | 59               | 5            | 5            |              | 1,6                    | 0,1          | 0,1          |              |
| 9 Burgos                          |                  |              |              |              |                        |              |              |              |
| 24 León                           |                  |              |              |              |                        |              |              |              |
| 34 Palencia                       |                  |              |              |              |                        |              |              |              |
| 37 Salamanca                      | 4                | 4            | 3            |              | 0,1                    | 0,1          | 0,1          |              |
| 40 Segovia                        |                  |              |              |              |                        |              |              |              |
| 42 Soria                          | 3                |              |              |              | 0,0                    |              |              |              |
| 47 Valladolid                     |                  |              |              |              |                        |              |              |              |
| 49 Zamora                         | 43               |              |              |              | 1,7                    |              |              |              |
| <b>CASTILLA Y LEÓN</b>            | <b>109</b>       | <b>9</b>     | <b>8</b>     | <b>88,9</b>  | <b>3,4</b>             | <b>0,2</b>   | <b>0,2</b>   | <b>84,7</b>  |
| <b>28 MADRID</b>                  |                  |              |              | <b>0,0</b>   |                        |              |              | <b>0,0</b>   |
| 2 Albacete                        |                  |              |              |              |                        |              |              |              |
| 13 Ciudad Real                    | 591              |              |              |              | 26,6                   |              |              |              |
| 16 Cuenca                         |                  |              |              |              |                        |              |              |              |
| 19 Guadalajara                    |                  |              |              |              |                        |              |              |              |
| 45 Toledo                         | 31               |              |              |              | 2,2                    |              |              |              |
| <b>CASTILLA-MANCHA</b>            | <b>622</b>       | <b>0</b>     | <b>0</b>     | <b>0,0</b>   | <b>28,8</b>            | <b>0,0</b>   | <b>0,0</b>   | <b>0,0</b>   |
| 3 Alicante                        | 413              | 450          | 450          |              | 60,3                   | 63,0         | 63,0         |              |
| 12 Castellón                      | 127              | 150          | 150          |              | 5,5                    | 6,8          | 6,2          |              |
| 46 Valencia                       | 30               | 17           | 17           |              | 0,8                    | 0,5          | 0,5          |              |
| <b>C. VALENCIANA</b>              | <b>570</b>       | <b>617</b>   | <b>617</b>   | <b>100,0</b> | <b>66,6</b>            | <b>70,2</b>  | <b>69,6</b>  | <b>99,2</b>  |
| <b>30 R. DE MURCIA</b>            | <b>2.123</b>     | <b>2.230</b> | <b>2.230</b> | <b>100,0</b> | <b>161,1</b>           | <b>212,4</b> | <b>212,4</b> | <b>100,0</b> |
| 6 Badajoz                         | 5                |              |              |              | 2,0                    |              |              |              |
| 10 Cáceres                        |                  |              |              |              |                        |              |              |              |
| <b>EXTREMADURA</b>                | <b>5</b>         | <b>0</b>     | <b>0</b>     | <b>0,0</b>   | <b>2,0</b>             | <b>0,0</b>   | <b>0,0</b>   | <b>0,0</b>   |
| 4 Almería                         | 2.457            | 1.600        | 1.790        |              | 196,2                  | 187,4        | 199,2        |              |
| 11 Cádiz                          | 635              | 630          | 550          |              | 28,9                   | 25,4         | 25,4         |              |
| 14 Córdoba                        |                  |              |              |              |                        |              |              |              |
| 18 Granada                        | 560              | 450          | 450          |              | 56,5                   | 36,0         | 36,0         |              |
| 21 Huelva                         | 18               | 20           | 10           |              | 1,1                    | 1,3          | 0,6          |              |
| 23 Jaén                           |                  |              |              |              |                        |              |              |              |
| 29 Málaga                         | 310              | 400          | 400          |              | 22,2                   | 18,0         | 22,5         |              |
| 41 Sevilla                        | 55               | 50           | 55           |              | 4,3                    | 5,0          | 5,6          |              |
| <b>ANDALUCÍA</b>                  | <b>4.035</b>     | <b>3.150</b> | <b>3.255</b> | <b>103,3</b> | <b>309,2</b>           | <b>273,1</b> | <b>289,3</b> | <b>105,9</b> |
| 35 Palmas (Las)                   | 453              | 700          | 700          |              | 44,5                   | 50,0         | 35,0         |              |
| 38 S. C. Tenerife                 | 347              | 300          | 160          |              | 28,7                   | 16,6         | 14,3         |              |
| <b>CANARIAS</b>                   | <b>800</b>       | <b>1.000</b> | <b>860</b>   | <b>86,0</b>  | <b>73,2</b>            | <b>66,6</b>  | <b>49,3</b>  | <b>74,0</b>  |
| SUMA PROV. EST.<br>OTRAS PROVINC. | 9.087            | 7.150        | 7.440        | 104,1<br>0,0 | 678,0                  | 629,9        | 634,7        | 100,8<br>0,0 |
| <b>ESPAÑA</b>                     | <b>9.087</b>     | <b>7.150</b> | <b>7.440</b> | <b>104,1</b> | <b>678,0</b>           | <b>629,9</b> | <b>634,7</b> | <b>100,8</b> |

AVANCES DE SUPERFICIE Y PRODUCCIÓN

TOMATE TOTAL

2007 DICIEMBRE

| PROVINCIAS<br>Y<br>CC-AA          | SUPERFICIES (HA) |               |               |              | PRODUCCIONES (1000 TM) |                |                |              |
|-----------------------------------|------------------|---------------|---------------|--------------|------------------------|----------------|----------------|--------------|
|                                   | 2005             | 2006          | 2007          | 2007         | 2005                   | 2006           | 2007           | 2007         |
|                                   | PROVISIONAL      | PROVISIONAL   | 12            | 2006=100     | PROVISIONAL            | PROVISIONAL    | 12             | 2006=100     |
| 15 A Coruña                       | 376              | 370           | 385           |              | 11,5                   | 6,5            | 14,4           |              |
| 27 Lugo                           | 223              | 223           | 210           |              | 17,0                   | 12,6           | 12,8           |              |
| 32 Ourense                        | 244              | 89            | 473           |              | 7,6                    | 2,7            | 10,8           |              |
| 36 Pontevedra                     | 445              | 445           | 440           |              | 14,1                   | 11,8           | 23,4           |              |
| <b>GALICIA</b>                    | <b>1.288</b>     | <b>1.127</b>  | <b>1.508</b>  | <b>133,8</b> | <b>50,2</b>            | <b>33,6</b>    | <b>61,3</b>    | <b>182,5</b> |
| <b>33 P. DE ASTURIAS</b>          | <b>80</b>        | <b>80</b>     | <b>75</b>     | <b>93,8</b>  | <b>2,8</b>             | <b>2,9</b>     | <b>2,7</b>     | <b>93,1</b>  |
| <b>39 CANTABRIA</b>               | <b>94</b>        | <b>98</b>     | <b>98</b>     | <b>100,0</b> | <b>2,5</b>             | <b>2,4</b>     | <b>2,4</b>     | <b>100,0</b> |
| 1 Álava                           | 55               | 55            | 55            |              | 1,6                    | 1,7            | 1,5            |              |
| 20 Guipúzcoa                      | 75               | 75            | 75            |              | 1,8                    | 1,9            | 1,9            |              |
| 48 Vizcaya                        | 160              | 160           | 160           |              | 4,4                    | 4,6            | 4,5            |              |
| <b>PAIS VASCO</b>                 | <b>290</b>       | <b>290</b>    | <b>290</b>    | <b>100,0</b> | <b>7,8</b>             | <b>8,2</b>     | <b>7,9</b>     | <b>96,3</b>  |
| <b>31 NAVARRA</b>                 | <b>2.250</b>     | <b>2.255</b>  | <b>1.712</b>  | <b>75,9</b>  | <b>156,5</b>           | <b>113,3</b>   | <b>123,7</b>   | <b>109,1</b> |
| <b>26 LA RIOJA</b>                | <b>276</b>       | <b>210</b>    | <b>220</b>    | <b>104,8</b> | <b>16,4</b>            | <b>12,8</b>    | <b>13,0</b>    | <b>101,6</b> |
| 22 Huesca                         | 45               | 15            | 86            |              | 3,7                    | 1,1            | 7,1            |              |
| 44 Teruel                         | 2                |               | 5             |              | 0,0                    |                |                |              |
| 50 Zaragoza                       | 1.600            | 900           | 525           |              | 96,0                   | 67,5           | 36,8           |              |
| <b>ARAGÓN</b>                     | <b>1.647</b>     | <b>915</b>    | <b>616</b>    | <b>67,3</b>  | <b>99,8</b>            | <b>68,6</b>    | <b>43,9</b>    | <b>64,0</b>  |
| 8 Barcelona                       | 876              | 888           | 820           |              | 40,2                   | 40,9           | 35,6           |              |
| 17 Girona                         | 175              | 165           | 180           |              | 6,0                    | 4,1            | 5,0            |              |
| 25 Lleida                         | 426              | 405           | 415           |              | 13,9                   | 13,8           | 14,1           |              |
| 43 Tarragona                      | 640              | 680           | 696           |              | 24,7                   | 25,4           | 28,2           |              |
| <b>CATALUÑA</b>                   | <b>2.117</b>     | <b>2.138</b>  | <b>2.111</b>  | <b>98,7</b>  | <b>84,8</b>            | <b>84,2</b>    | <b>82,8</b>    | <b>98,4</b>  |
| <b>7 BALEARES</b>                 | <b>1.167</b>     | <b>1.167</b>  | <b>215</b>    | <b>18,4</b>  | <b>65,5</b>            | <b>65,4</b>    | <b>11,8</b>    | <b>18,0</b>  |
| 5 Ávila                           | 59               | 25            | 15            |              | 1,6                    | 1,1            | 0,6            |              |
| 9 Burgos                          | 52               | 45            | 25            |              | 1,6                    | 1,4            | 0,8            |              |
| 24 León                           | 50               | 35            | 25            |              | 1,3                    | 0,8            | 0,7            |              |
| 34 Palencia                       | 10               | 10            | 10            |              | 0,6                    | 0,6            | 0,5            |              |
| 37 Salamanca                      | 58               | 58            | 52            |              | 1,4                    | 1,4            | 1,1            |              |
| 40 Segovia                        | 12               | 30            | 30            |              | 0,4                    | 0,9            | 0,9            |              |
| 42 Soria                          | 3                |               |               |              | 0,0                    |                |                |              |
| 47 Valladolid                     | 92               | 85            | 98            |              | 4,1                    | 3,9            | 3,7            |              |
| 49 Zamora                         | 53               | 55            | 62            |              | 2,9                    | 2,5            | 2,5            |              |
| <b>CASTILLA Y LEÓN</b>            | <b>389</b>       | <b>343</b>    | <b>317</b>    | <b>92,4</b>  | <b>14,0</b>            | <b>12,6</b>    | <b>10,7</b>    | <b>85,2</b>  |
| <b>28 MADRID</b>                  | <b>43</b>        | <b>110</b>    | <b>110</b>    | <b>100,0</b> | <b>1,9</b>             | <b>5,0</b>     | <b>5,0</b>     | <b>100,0</b> |
| 2 Albacete                        | 500              | 495           | 435           |              | 15,2                   | 15,6           | 13,3           |              |
| 13 Ciudad Real                    | 591              | 410           | 450           |              | 26,6                   | 23,9           | 20,3           |              |
| 16 Cuenca                         | 54               | 60            | 40            |              | 1,4                    | 2,2            | 1,4            |              |
| 19 Guadalajara                    | 56               | 55            | 45            |              | 1,1                    | 1,2            | 1,0            |              |
| 45 Toledo                         | 1.177            | 1.177         | 919           |              | 82,7                   | 61,7           | 42,0           |              |
| <b>CASTILLA-MANCHA</b>            | <b>2.378</b>     | <b>2.197</b>  | <b>1.889</b>  | <b>86,0</b>  | <b>127,0</b>           | <b>104,6</b>   | <b>77,9</b>    | <b>74,5</b>  |
| 3 Alicante                        | 634              | 650           | 650           |              | 79,0                   | 76,0           | 76,0           |              |
| 12 Castellón                      | 624              | 630           | 600           |              | 27,0                   | 29,2           | 19,2           |              |
| 46 Valencia                       | 346              | 303           | 200           |              | 15,2                   | 9,3            | 9,3            |              |
| <b>C. VALENCIANA</b>              | <b>1.604</b>     | <b>1.583</b>  | <b>1.450</b>  | <b>91,6</b>  | <b>121,2</b>           | <b>114,5</b>   | <b>104,5</b>   | <b>91,3</b>  |
| <b>30 R. DE MURCIA</b>            | <b>4.163</b>     | <b>4.202</b>  | <b>4.202</b>  | <b>100,0</b> | <b>328,9</b>           | <b>233,7</b>   | <b>233,7</b>   | <b>100,0</b> |
| 6 Badajoz                         | 25.750           | 16.360        | 14.840        |              | 1.637,3                | 1.050,0        | 1.070,0        |              |
| 10 Cáceres                        | 4.310            | 3.250         | 2.750         |              | 246,8                  | 182,5          | 156,2          |              |
| <b>EXTREMADURA</b>                | <b>30.060</b>    | <b>19.610</b> | <b>17.590</b> | <b>89,7</b>  | <b>1.884,2</b>         | <b>1.232,5</b> | <b>1.226,2</b> | <b>99,5</b>  |
| 4 Almería                         | 9.100            | 9.802         | 10.040        |              | 726,9                  | 851,8          | 905,4          |              |
| 11 Cádiz                          | 1.756            | 1.760         | 1.745         |              | 79,9                   | 72,8           | 75,6           |              |
| 14 Córdoba                        | 449              | 450           | 470           |              | 15,2                   | 15,8           | 16,5           |              |
| 18 Granada                        | 2.242            | 2.400         | 2.400         |              | 179,5                  | 192,0          | 192,0          |              |
| 21 Huelva                         | 212              | 240           | 210           |              | 7,2                    | 9,6            | 8,2            |              |
| 23 Jaén                           | 405              | 415           | 420           |              | 14,6                   | 12,7           | 16,9           |              |
| 29 Málaga                         | 1.515            | 1.800         | 1.700         |              | 85,6                   | 88,2           | 88,5           |              |
| 41 Sevilla                        | 6.125            | 1.435         | 2.305         |              | 497,6                  | 107,7          | 169,0          |              |
| <b>ANDALUCÍA</b>                  | <b>21.804</b>    | <b>18.302</b> | <b>19.290</b> | <b>105,4</b> | <b>1.606,4</b>         | <b>1.350,6</b> | <b>1.472,0</b> | <b>109,0</b> |
| 35 Palmas (Las)                   | 1.612            | 1.700         | 1.600         |              | 154,9                  | 170,0          | 115,0          |              |
| 38 S. C. Tenerife                 | 1.023            | 1.000         | 775           |              | 85,6                   | 64,5           | 69,5           |              |
| <b>CANARIAS</b>                   | <b>2.635</b>     | <b>2.700</b>  | <b>2.375</b>  | <b>88,0</b>  | <b>240,5</b>           | <b>234,5</b>   | <b>184,5</b>   | <b>78,7</b>  |
| SUMA PROV. EST.<br>OTRAS PROVINC. | 72.285           | 57.327        | 54.068        | 94,3<br>0,0  | 4.810,3                | 3.679,3        | 3.664,1        | 99,6<br>0,0  |
| <b>ESPAÑA</b>                     | <b>72.285</b>    | <b>57.327</b> | <b>54.068</b> | <b>94,3</b>  | <b>4.810,3</b>         | <b>3.679,3</b> | <b>3.664,1</b> | <b>99,6</b>  |

AVANCES DE SUPERFICIE Y PRODUCCIÓN

TOMATE TOTAL POR ÉPOCAS DE RECOLECCIÓN  
AÑO 2007

2007 DICIEMBRE

| PROVINCIAS<br>Y<br>CC-AA    | SUPERFICIES (HA)          |                             |                            |                 | PRODUCCIONES (1000 TM)    |                             |                            |                 |
|-----------------------------|---------------------------|-----------------------------|----------------------------|-----------------|---------------------------|-----------------------------|----------------------------|-----------------|
|                             | TOMATE<br>(REC. 1-I/31-V) | TOMATE<br>(REC. 1-VI/30-IX) | TOMATE<br>(REC. 1-X/31XII) | TOMATE<br>TOTAL | TOMATE<br>(REC. 1-I/31-V) | TOMATE<br>(REC. 1-VI/30-IX) | TOMATE<br>(REC. 1-X/31XII) | TOMATE<br>TOTAL |
| 15 A Coruña                 |                           | 350                         | 35                         | 385             |                           | 13,5                        | 0,9                        | 14,4            |
| 27 Lugo                     |                           | 190                         | 20                         | 210             |                           | 12,0                        | 0,8                        | 12,8            |
| 32 Ourense                  |                           | 263                         | 210                        | 473             |                           | 7,9                         | 2,9                        | 10,8            |
| 36 Pontevedra               |                           | 400                         | 40                         | 440             |                           | 21,9                        | 1,5                        | 23,4            |
| <b>GALICIA</b>              |                           | <b>1.203</b>                | <b>305</b>                 | <b>1.508</b>    |                           | <b>55,3</b>                 | <b>6,0</b>                 | <b>61,3</b>     |
| <b>33 P. DE ASTURIAS</b>    |                           | <b>75</b>                   |                            | <b>75</b>       |                           | <b>2,7</b>                  |                            | <b>2,7</b>      |
| <b>39 CANTABRIA</b>         |                           | <b>98</b>                   |                            | <b>98</b>       |                           | <b>2,4</b>                  |                            | <b>2,4</b>      |
| 1 Álava                     |                           | 55                          |                            | 55              |                           | 1,5                         |                            | 1,5             |
| 20 Guipúzcoa                |                           | 75                          |                            | 75              |                           | 1,9                         |                            | 1,9             |
| 48 Vizcaya                  |                           | 160                         |                            | 160             |                           | 4,5                         |                            | 4,5             |
| <b>PAIS VASCO</b>           |                           | <b>290</b>                  |                            | <b>290</b>      |                           | <b>7,9</b>                  |                            | <b>7,9</b>      |
| <b>31 NAVARRA</b>           |                           | <b>1.712</b>                |                            | <b>1.712</b>    |                           | <b>123,7</b>                |                            | <b>123,7</b>    |
| <b>26 LA RIOJA</b>          |                           | <b>220</b>                  |                            | <b>220</b>      |                           | <b>13,0</b>                 |                            | <b>13,0</b>     |
| 22 Huesca                   |                           | 86                          |                            | 86              |                           | 7,1                         |                            | 7,1             |
| 44 Teruel                   |                           | 5                           |                            | 5               |                           |                             |                            |                 |
| 50 Zaragoza                 |                           | 525                         |                            | 525             |                           | 36,8                        |                            | 36,8            |
| <b>ARAGÓN</b>               |                           | <b>616</b>                  |                            | <b>616</b>      |                           | <b>43,9</b>                 |                            | <b>43,9</b>     |
| 8 Barcelona                 | 25                        | 770                         | 25                         | 820             | 2,0                       | 32,3                        | 1,2                        | 35,6            |
| 17 Girona                   |                           | 180                         |                            | 180             |                           | 5,0                         |                            | 5,0             |
| 25 Lleida                   |                           | 355                         | 60                         | 415             |                           | 12,2                        | 1,9                        | 14,1            |
| 43 Tarragona                | 20                        | 646                         | 30                         | 696             | 0,7                       | 26,4                        | 1,2                        | 28,2            |
| <b>CATALUÑA</b>             | <b>45</b>                 | <b>1.951</b>                | <b>115</b>                 | <b>2.111</b>    | <b>2,7</b>                | <b>75,9</b>                 | <b>4,3</b>                 | <b>82,8</b>     |
| <b>7 BALEARES</b>           | <b>35</b>                 | <b>130</b>                  | <b>50</b>                  | <b>215</b>      | <b>1,6</b>                | <b>6,5</b>                  | <b>3,7</b>                 | <b>11,8</b>     |
| 5 Ávila                     |                           | 10                          | 5                          | 15              |                           | 0,5                         | 0,1                        | 0,6             |
| 9 Burgos                    |                           | 25                          |                            | 25              |                           | 0,8                         |                            | 0,8             |
| 24 León                     |                           | 25                          |                            | 25              |                           | 0,7                         |                            | 0,7             |
| 34 Palencia                 |                           | 10                          |                            | 10              |                           | 0,5                         |                            | 0,5             |
| 37 Salamanca                | 4                         | 45                          | 3                          | 52              | 0,1                       | 0,9                         | 0,1                        | 1,1             |
| 40 Segovia                  |                           | 30                          |                            | 30              |                           | 0,9                         |                            | 0,9             |
| 42 Soria                    |                           |                             |                            |                 |                           |                             |                            |                 |
| 47 Valladolid               |                           | 98                          |                            | 98              |                           | 3,7                         |                            | 3,7             |
| 49 Zamora                   |                           | 62                          |                            | 62              |                           | 2,5                         |                            | 2,5             |
| <b>CASTILLA Y LEÓN</b>      | <b>4</b>                  | <b>305</b>                  | <b>8</b>                   | <b>317</b>      | <b>0,1</b>                | <b>10,4</b>                 | <b>0,2</b>                 | <b>10,7</b>     |
| <b>28 MADRID</b>            |                           | <b>110</b>                  |                            | <b>110</b>      |                           | <b>5,0</b>                  |                            | <b>5,0</b>      |
| 2 Albacete                  |                           | 435                         |                            | 435             |                           | 13,3                        |                            | 13,3            |
| 13 Ciudad Real              |                           | 450                         |                            | 450             |                           | 20,3                        |                            | 20,3            |
| 16 Cuenca                   |                           | 40                          |                            | 40              |                           | 1,4                         |                            | 1,4             |
| 19 Guadalajara              |                           | 45                          |                            | 45              |                           | 1,0                         |                            | 1,0             |
| 45 Toledo                   |                           | 919                         |                            | 919             |                           | 42,0                        |                            | 42,0            |
| <b>CASTILLA-MANCHA</b>      |                           | <b>1.889</b>                |                            | <b>1.889</b>    |                           | <b>77,9</b>                 |                            | <b>77,9</b>     |
| 3 Alicante                  | 200                       |                             | 450                        | 650             | 13,0                      |                             | 63,0                       | 76,0            |
| 12 Castellón                | 50                        | 400                         | 150                        | 600             | 3,5                       | 9,5                         | 6,2                        | 19,2            |
| 46 Valencia                 | 23                        | 160                         | 17                         | 200             | 1,6                       | 7,3                         | 0,5                        | 9,3             |
| <b>C. VALENCIANA</b>        | <b>273</b>                | <b>560</b>                  | <b>617</b>                 | <b>1.450</b>    | <b>18,1</b>               | <b>16,8</b>                 | <b>69,6</b>                | <b>104,5</b>    |
| <b>30 R. DE MURCIA</b>      | <b>1.398</b>              | <b>574</b>                  | <b>2.230</b>               | <b>4.202</b>    | <b>16,5</b>               | <b>4,8</b>                  | <b>212,4</b>               | <b>233,7</b>    |
| 6 Badajoz                   |                           | 14.840                      |                            | 14.840          |                           | 1.070,0                     |                            | 1.070,0         |
| 10 Cáceres                  |                           | 2.750                       |                            | 2.750           |                           | 156,2                       |                            | 156,2           |
| <b>EXTREMADURA</b>          |                           | <b>17.590</b>               |                            | <b>17.590</b>   |                           | <b>1.226,2</b>              |                            | <b>1.226,2</b>  |
| 4 Almería                   | 6.950                     | 1.300                       | 1.790                      | 10.040          | 615,7                     | 90,5                        | 199,2                      | 905,4           |
| 11 Cádiz                    | 430                       | 765                         | 550                        | 1.745           | 16,7                      | 33,5                        | 25,4                       | 75,6            |
| 14 Córdoba                  |                           | 470                         |                            | 470             |                           | 16,5                        |                            | 16,5            |
| 18 Granada                  | 600                       | 1.350                       | 450                        | 2.400           | 48,0                      | 108,0                       | 36,0                       | 192,0           |
| 21 Huelva                   | 20                        | 180                         | 10                         | 210             | 1,3                       | 6,3                         | 0,6                        | 8,2             |
| 23 Jaén                     |                           | 420                         |                            | 420             |                           | 16,9                        |                            | 16,9            |
| 29 Málaga                   | 800                       | 500                         | 400                        | 1.700           | 48,0                      | 18,0                        | 22,5                       | 88,5            |
| 41 Sevilla                  | 50                        | 2.200                       | 55                         | 2.305           | 5,4                       | 158,0                       | 5,6                        | 169,0           |
| <b>ANDALUCÍA</b>            | <b>8.850</b>              | <b>7.185</b>                | <b>3.255</b>               | <b>19.290</b>   | <b>735,1</b>              | <b>447,7</b>                | <b>289,3</b>               | <b>1.472,0</b>  |
| 35 Palmas (Las)             | 700                       | 200                         | 700                        | 1.600           | 55,0                      | 25,0                        | 35,0                       | 115,0           |
| 38 S. C. Tenerife           | 450                       | 165                         | 160                        | 775             | 40,0                      | 15,2                        | 14,3                       | 69,5            |
| <b>CANARIAS</b>             | <b>1.150</b>              | <b>365</b>                  | <b>860</b>                 | <b>2.375</b>    | <b>95,0</b>               | <b>40,2</b>                 | <b>49,3</b>                | <b>184,5</b>    |
| SUMA PROV. EST.             | 11.755                    | 34.873                      | 7.440                      | 54.068          | 869,0                     | 2.160,4                     | 634,7                      | 3.664,1         |
| <b>ESPAÑA 2007</b>          | <b>11.755</b>             | <b>34.873</b>               | <b>7.440</b>               | <b>54.068</b>   | <b>869,0</b>              | <b>2.160,4</b>              | <b>634,7</b>               | <b>3.664,1</b>  |
| <b>ESPAÑA 2006</b>          | <b>11.312</b>             | <b>35.942</b>               | <b>9.436</b>               | <b>56.690</b>   | <b>947,8</b>              | <b>2.147,4</b>              | <b>705,4</b>               | <b>3.800,6</b>  |
| <b>ESPAÑA 2007/2006=100</b> | <b>103,9</b>              | <b>97,0</b>                 | <b>78,8</b>                | <b>95,4</b>     | <b>91,7</b>               | <b>100,6</b>                | <b>90,0</b>                | <b>96,4</b>     |

AVANCES DE SUPERFICIE Y PRODUCCIÓN

ALCACHOFA

2007 DICIEMBRE

| PROVINCIAS<br>Y<br>CC-AA  | SUPERFICIES (HA)                                     |  |  |              | PRODUCCIONES (1000 TM)                               |   |                      |              |
|---|--|--|--|--------------|--|---|----------------------|--------------|
|   | 2006   | 2007   | 2008   | 2008         | 2006   | 2007  | 2008                 | 2008         |
|   | PROVISIONAL  | PROVISIONAL  | 8  | 2007=100     | PROVISIONAL  | PROVISIONAL   | 12                   | 2007=100     |
| 15 A Coruña<br>27 Lugo<br>32 Ourense<br>36 Pontevedra   |  |  |  |              |  |   |                      |              |
| <b>GALICIA</b>  | <b>0</b>   | <b>0</b>   | <b>0</b>   | <b>0,0</b>   | <b>0,0</b>   | <b>0,0</b>  | <b>0,0</b>           | <b>0,0</b>   |
| <b>33 P. DE ASTURIAS</b>  |  |  |  | <b>0,0</b>   |  |   |                      | <b>0,0</b>   |
| <b>39 CANTABRIA</b>   |  |  |  | <b>0,0</b>   |  |   |                      | <b>0,0</b>   |
| 1 Álava<br>20 Guipúzcoa<br>48 Vizcaya   |  |  |  |              |  |   |                      |              |
| <b>PAIS VASCO</b>   | <b>0</b>   | <b>0</b>   | <b>0</b>   | <b>0,0</b>   | <b>0,0</b>   | <b>0,0</b>  | <b>0,0</b>           | <b>0,0</b>   |
| <b>31 NAVARRA</b>   | <b>1.098</b>   | <b>1.086</b>                                       | <b>1.000</b>   | <b>92,1</b>  | <b>7,0</b>   | <b>12,9</b>   | <b>10,6</b>          | <b>82,2</b>  |
| <b>26 LA RIOJA</b>  | <b>1.000</b>   | <b>870</b>   | <b>870</b>   | <b>100,0</b> | <b>10,0</b>  | <b>9,5</b>  | <b>9,0</b>           | <b>94,7</b>  |
| 22 Huesca<br>44 Teruel<br>50 Zaragoza   |  |  | 6  |              |  | 0,2   |                      |              |
| <b>ARAGÓN</b>   | <b>10</b>  | <b>10</b>  | <b>16</b>  | <b>160,0</b> | <b>0,0</b>   | <b>0,2</b>  | <b>0,0</b>           | <b>0,0</b>   |
| 8 Barcelona<br>17 Girona<br>25 Lleida<br>43 Tarragona   | 622<br>11<br>30<br>840                               | 561<br>10<br>30<br>860                             | 611<br>10<br>30<br>860                               |              | 7,9<br>0,2<br>0,4<br>9,6                             | 6,1<br>0,1<br>0,4<br>9,2                              | 9,5                  |              |
| <b>CATALUÑA</b>   | <b>1.503</b>   | <b>1.461</b>                                       | <b>1.511</b>   | <b>103,4</b> | <b>18,1</b>  | <b>15,8</b>   | <b>9,5</b>           | <b>60,1</b>  |
| <b>7 BALEARES</b>   | <b>253</b>   | <b>75</b>  | <b>75</b>  | <b>100,0</b> | <b>3,0</b>   | <b>0,9</b>  |                      | <b>0,0</b>   |
| 5 Ávila<br>9 Burgos<br>24 León<br>34 Palencia<br>37 Salamanca<br>40 Segovia<br>42 Soria<br>47 Valladolid<br>49 Zamora |  |  |  |              |  |   |                      |              |
| <b>CASTILLA Y LEÓN</b>  | <b>15</b>  | <b>13</b>  | <b>6</b>   | <b>46,2</b>  | <b>0,1</b>   | <b>0,2</b>  | <b>0,0</b>           | <b>0,0</b>   |
| <b>28 MADRID</b>  | <b>122</b>   | <b>122</b>   | <b>122</b>   | <b>100,0</b> | <b>1,0</b>   | <b>1,0</b>  |                      | <b>0,0</b>   |
| 2 Albacete<br>13 Ciudad Real<br>16 Cuenca<br>19 Guadalajara<br>45 Toledo  | 100<br>25  | 110<br>25  | 100<br>25  |              | 1,1<br>0,3   | 1,3<br>0,3  |                      |              |
| <b>CASTILLA-MANCHA</b>  | <b>154</b>   | <b>164</b>   | <b>154</b>   | <b>93,9</b>  | <b>1,7</b>   | <b>1,9</b>  | <b>0,0</b>           | <b>0,0</b>   |
| 3 Alicante<br>12 Castellón<br>46 Valencia   | 1.700<br>1.260<br>1.230                              | 1.600<br>1.260<br>1.039                            | 1.400<br>1.260<br>1.039                              |              | 25,5<br>17,0<br>18,5                                 | 26,0<br>17,0<br>15,6                                  | 30,0<br>16,0<br>14,0 |              |
| <b>C. VALENCIANA</b>  | <b>4.190</b>   | <b>3.899</b>                                       | <b>3.699</b>   | <b>94,9</b>  | <b>61,0</b>  | <b>58,6</b>   | <b>60,0</b>          | <b>102,5</b> |
| <b>30 R. DE MURCIA</b>  | <b>6.500</b>   | <b>6.500</b>                                       | <b>6.500</b>   | <b>100,0</b> | <b>74,1</b>  | <b>74,1</b>   | <b>74,1</b>          | <b>100,0</b> |
| 6 Badajoz<br>10 Cáceres   | 5<br>10  | 5<br>10  | 5<br>10  |              | 0,1<br>0,1   | 0,1<br>0,1  |                      |              |
| <b>EXTREMADURA</b>  | <b>15</b>  | <b>15</b>  | <b>15</b>  | <b>100,0</b> | <b>0,1</b>   | <b>0,1</b>  | <b>0,0</b>           | <b>0,0</b>   |
| 4 Almería<br>11 Cádiz<br>14 Córdoba<br>18 Granada<br>21 Huelva<br>23 Jaén<br>29 Málaga<br>41 Sevilla                  | 267<br>425<br>350<br>1.000<br>20<br>85<br>600<br>150 | 272<br>425<br>350<br>600<br>22<br>80<br>650<br>175 | 272<br>440<br>285<br>1.000<br>22<br>75<br>550<br>150 |              | 3,4<br>7,7<br>4,7<br>5,0<br>0,2<br>0,8<br>7,2<br>2,2 | 3,7<br>7,7<br>4,7<br>4,8<br>0,2<br>0,4<br>13,0<br>2,8 |                      |              |
| <b>ANDALUCÍA</b>  | <b>2.897</b>   | <b>2.574</b>                                       | <b>2.794</b>   | <b>108,5</b> | <b>31,3</b>  | <b>37,2</b>   | <b>0,0</b>           | <b>0,0</b>   |
| 35 Palmas (Las)<br>38 S. C. Tenerife  |  |  | 1  |              |  |   |                      |              |
| <b>CANARIAS</b>   | <b>10</b>  | <b>10</b>  | <b>11</b>  | <b>110,0</b> | <b>0,0</b>   | <b>0,0</b>  | <b>0,0</b>           | <b>0,0</b>   |
| SUMA PROV. EST.<br>OTRAS PROVINC.   | 17.767   | 16.799   | 16.773   | 99,8         | 207,4  | 212,4   | 163,2                | 76,8         |
|   |  |  |  | 0,0          |  |   | 46,7                 | 0,0          |
| <b>ESPAÑA</b>   | <b>17.767</b>  | <b>16.799</b>                                      | <b>16.773</b>  | <b>99,8</b>  | <b>207,4</b>   | <b>212,4</b>  | <b>209,9</b>         | <b>98,8</b>  |

AVANCES DE SUPERFICIE Y PRODUCCIÓN

CEBOLLA BABOSA

2007 DICIEMBRE

| PROVINCIAS<br>Y<br>CC-AA  | SUPERFICIES (HA) |             |       |          | PRODUCCIONES (1000 TM) |             |      |          |
|---|------------------|-------------|-------|----------|------------------------|-------------|------|----------|
|   | 2006             | 2007        | 2008  | 2008     | 2006                   | 2007        | 2008 | 2008     |
|   | PROVISIONAL      | PROVISIONAL | 12    | 2007=100 | PROVISIONAL            | PROVISIONAL |      | 2007=100 |
| 15 A Coruña<br>27 Lugo<br>32 Ourense<br>36 Pontevedra   |                  |             |       |          |                        |             |      |          |
| <b>GALICIA</b>  | 0                | 0           | 0     | 0,0      | 0,0                    | 0,0         | 0,0  | 0,0      |
| <b>33 P. DE ASTURIAS</b>  |                  |             |       | 0,0      |                        |             |      | 0,0      |
| <b>39 CANTABRIA</b>   | 21               | 21          |       | 0,0      | 0,3                    | 0,3         |      | 0,0      |
| 1 Álava<br>20 Guipúzcoa<br>48 Vizcaya   |                  |             |       |          |                        |             |      |          |
| <b>PAIS VASCO</b>   | 0                | 0           | 0     | 0,0      | 0,0                    | 0,0         | 0,0  | 0,0      |
| <b>31 NAVARRA</b>   | 35               | 33          |       | 0,0      | 1,6                    | 1,8         |      | 0,0      |
| <b>26 LA RIOJA</b>  | 35               | 35          |       | 0,0      | 1,2                    | 1,2         |      | 0,0      |
| 22 Huesca<br>44 Teruel<br>50 Zaragoza   | 10               | 10          |       |          | 0,5                    | 0,4         |      |          |
| <b>ARAGÓN</b>   | 310              | 250         | 0     | 0,0      | 13,3                   | 9,2         | 0,0  | 0,0      |
| 8 Barcelona<br>17 Girona<br>25 Lleida<br>43 Tarragona   | 205              | 185         | 183   |          | 6,7                    | 6,2         |      |          |
| <b>CATALUÑA</b>   | 385              | 344         | 183   | 53,2     | 13,0                   | 12,5        | 0,0  | 0,0      |
| <b>7 BALEARES</b>   | 291              | 50          |       | 0,0      | 8,5                    | 1,4         |      | 0,0      |
| 5 Ávila<br>9 Burgos<br>24 León<br>34 Palencia<br>37 Salamanca<br>40 Segovia<br>42 Soria<br>47 Valladolid<br>49 Zamora | 10               | 35          |       |          | 0,2                    | 0,5         |      |          |
| <b>CASTILLA Y LEÓN</b>  | 74               | 89          | 0     | 0,0      | 2,2                    | 2,3         | 0,0  | 0,0      |
| <b>28 MADRID</b>  |                  |             |       | 0,0      |                        |             |      | 0,0      |
| 2 Albacete<br>13 Ciudad Real<br>16 Cuenca<br>19 Guadalajara<br>45 Toledo  | 450              | 475         |       |          | 26,1                   | 30,0        |      |          |
| <b>CASTILLA-MANCHA</b>  | 710              | 735         | 0     | 0,0      | 43,6                   | 42,0        | 0,0  | 0,0      |
| 3 Alicante<br>12 Castellón<br>46 Valencia   | 60               | 60          |       |          | 1,5                    | 1,5         |      |          |
| <b>C. VALENCIANA</b>  | 800              | 737         | 695   | 94,3     | 33,8                   | 30,4        | 0,0  | 0,0      |
| <b>30 R. DE MURCIA</b>  | 165              | 165         |       | 0,0      | 8,7                    | 8,7         |      | 0,0      |
| 6 Badajoz<br>10 Cáceres   |                  |             |       |          |                        |             |      |          |
| <b>EXTREMADURA</b>  | 0                | 0           | 0     | 0,0      | 0,0                    | 0,0         | 0,0  | 0,0      |
| 4 Almería<br>11 Cádiz<br>14 Córdoba<br>18 Granada<br>21 Huelva<br>23 Jaén<br>29 Málaga<br>41 Sevilla                  | 10               | 10          |       |          | 0,2                    | 0,2         |      |          |
| <b>ANDALUCÍA</b>  | 1.182            | 1.221       | 100   | 8,2      | 45,8                   | 56,1        | 0,0  | 0,0      |
| 35 Palmas (Las)<br>38 S. C. Tenerife  |                  |             |       |          |                        |             |      |          |
| <b>CANARIAS</b>   | 0                | 0           | 0     | 0,0      | 0,0                    | 0,0         | 0,0  | 0,0      |
| SUMA PROV. EST.<br>OTRAS PROVINC.   | 4.008            | 3.690       | 978   | 26,5     | 172,1                  | 165,9       | 0,0  | 0,0      |
| <b>ESPAÑA</b>   | 4.008            | 3.690       | 3.498 | 94,8     | 172,1                  | 165,9       | 0,0  | 0,0      |

AVANCES DE SUPERFICIE Y PRODUCCIÓN

ACEITUNA DE ALMAZARA

2007 DICIEMBRE

| PROVINCIAS<br>Y<br>CC-AA  | SUPERFICIES (HA)  |             |          |            | PRODUCCIONES (1000 TM)  |   |   |              |
|---|---|-------------|----------|------------|---|---|---|--------------|
|   | 2005  | 2006        | 2007     | 2007       | 2005  | 2006  | 2007  | 2007         |
|   | PROVISIONAL   | PROVISIONAL |          | 2006=100   | PROVISIONAL   | PROVISIONAL   | 12  | 2006=100     |
| 15 A Coruña<br>27 Lugo<br>32 Ourense<br>36 Pontevedra   |   |             |          |            |   |   |   |              |
| <b>GALICIA</b>  | <b>0</b>  | <b>0</b>    | <b>0</b> | <b>0,0</b> | <b>0,0</b>  | <b>0,0</b>  | <b>0,0</b>  | <b>0,0</b>   |
| <b>33 P. DE ASTURIAS</b>  |   |             |          | <b>0,0</b> |   |   |   | <b>0,0</b>   |
| <b>39 CANTABRIA</b>   |   |             |          | <b>0,0</b> |   |   |   | <b>0,0</b>   |
| 1 Álava<br>20 Guipúzcoa<br>48 Vizcaya   | 92  |             |          |            | 0,2   | 1,7   | 1,7   |              |
| <b>PAIS VASCO</b>   | <b>92</b>   | <b>0</b>    | <b>0</b> | <b>0,0</b> | <b>0,2</b>  | <b>1,7</b>  | <b>1,7</b>  | <b>100,0</b> |
| <b>31 NAVARRA</b>   | <b>5.100</b>  |             |          | <b>0,0</b> | <b>7,7</b>  | <b>15,6</b>   | <b>12,7</b>   | <b>81,4</b>  |
| <b>26 LA RIOJA</b>  | <b>4.359</b>  |             |          | <b>0,0</b> | <b>4,0</b>  | <b>6,3</b>  | <b>5,8</b>  | <b>91,4</b>  |
| 22 Huesca<br>44 Teruel<br>50 Zaragoza   | 8.713<br>23.256<br>14.017   |             |          |            | 4,4<br>23,5<br>17,0   | 9,8<br>13,7<br>16,1   | 9,8<br>15,8<br>20,0   |              |
| <b>ARAGÓN</b>   | <b>45.986</b>   | <b>0</b>    | <b>0</b> | <b>0,0</b> | <b>44,8</b>   | <b>39,6</b>   | <b>45,6</b>   | <b>115,1</b> |
| 8 Barcelona<br>17 Girona<br>25 Lleida<br>43 Tarragona   | 1.826<br>2.710<br>38.067<br>78.035  |             |          |            | 2,1<br>2,6<br>8,2<br>107,9  | 1,9<br>2,7<br>31,5<br>55,3  | 2,5<br>2,0<br>20,2<br>75,5  |              |
| <b>CATALUÑA</b>   | <b>120.638</b>  | <b>0</b>    | <b>0</b> | <b>0,0</b> | <b>120,8</b>  | <b>91,4</b>   | <b>100,3</b>  | <b>109,7</b> |
| <b>7 BALEARES</b>   | <b>8.022</b>  |             |          | <b>0,0</b> | <b>2,4</b>  | <b>2,3</b>  | <b>2,3</b>  | <b>101,1</b> |
| 5 Ávila<br>9 Burgos<br>24 León<br>34 Palencia<br>37 Salamanca<br>40 Segovia<br>42 Soria<br>47 Valladolid<br>49 Zamora | 3.638<br><br><br>2.320<br><br><br>315<br>56                                       |             |          |            | 9,8<br><br><br>1,5<br><br><br>0,1<br>0,0                            | 10,0<br><br><br>4,0<br><br><br>0,6<br>1,0                             | 10,0<br><br><br>0,9<br><br><br>1,1<br>0,2                             |              |
| <b>CASTILLA Y LEÓN</b>  | <b>6.329</b>  | <b>0</b>    | <b>0</b> | <b>0,0</b> | <b>11,5</b>   | <b>15,6</b>   | <b>12,2</b>   | <b>78,1</b>  |
| <b>28 MADRID</b>  | <b>25.604</b>   |             |          | <b>0,0</b> | <b>16,9</b>   | <b>8,7</b>  | <b>8,9</b>  | <b>102,3</b> |
| 2 Albacete<br>13 Ciudad Real<br>16 Cuenca<br>19 Guadalajara<br>45 Toledo  | 30.100<br>147.914<br>38.634<br>20.797<br>117.018                                  |             |          |            | 23,5<br>83,4<br>18,3<br>5,7<br>131,9                                | 19,4<br>104,9<br>19,1<br>8,8<br>98,5                                  | 35,0<br>125,0<br>27,0<br>10,6<br>126,0                                |              |
| <b>CASTILLA-MANCHA</b>  | <b>354.463</b>  | <b>0</b>    | <b>0</b> | <b>0,0</b> | <b>262,8</b>  | <b>250,7</b>  | <b>323,7</b>  | <b>129,1</b> |
| 3 Alicante<br>12 Castellón<br>46 Valencia   | 32.540<br>35.600<br>34.643  |             |          |            | 44,7<br>35,0<br>42,2  | 27,0<br>30,0<br>29,4  | 35,0<br>30,0<br>43,5  |              |
| <b>C. VALENCIANA</b>  | <b>102.783</b>  | <b>0</b>    | <b>0</b> | <b>0,0</b> | <b>122,0</b>  | <b>86,4</b>   | <b>108,5</b>  | <b>125,7</b> |
| <b>30 R. DE MURCIA</b>  | <b>21.722</b>   |             |          | <b>0,0</b> | <b>18,1</b>   | <b>24,2</b>   | <b>24,2</b>   | <b>100,0</b> |
| 6 Badajoz<br>10 Cáceres   | 148.000<br>51.400   |             |          |            | 178,8<br>52,1   | 205,0<br>56,0   | 230,0<br>48,0   |              |
| <b>EXTREMADURA</b>  | <b>199.400</b>  | <b>0</b>    | <b>0</b> | <b>0,0</b> | <b>230,9</b>  | <b>261,0</b>  | <b>278,0</b>  | <b>106,5</b> |
| 4 Almería<br>11 Cádiz<br>14 Córdoba<br>18 Granada<br>21 Huelva<br>23 Jaén<br>29 Málaga<br>41 Sevilla                  | 18.137<br>20.485<br>347.392<br>183.487<br>26.550<br>565.467<br>122.055<br>120.371 |             |          |            | 50,8<br>28,5<br>833,4<br>240,9<br>27,9<br>1.064,6<br>274,8<br>283,1 | 34,6<br>26,5<br>1.100,0<br>271,2<br>28,0<br>2.123,4<br>315,0<br>330,0 | 39,0<br>25,9<br>1.225,0<br>431,4<br>27,0<br>2.232,9<br>300,0<br>360,0 |              |
| <b>ANDALUCÍA</b>  | <b>1.403.944</b>  | <b>0</b>    | <b>0</b> | <b>0,0</b> | <b>2.804,0</b>  | <b>4.228,7</b>  | <b>4.641,1</b>  | <b>109,8</b> |
| 35 Palmas (Las)<br>38 S. C. Tenerife  | 8   |             |          |            | 0,3   |   | 0,0   |              |
| <b>CANARIAS</b>   | <b>8</b>  | <b>0</b>    | <b>0</b> | <b>0,0</b> | <b>0,3</b>  | <b>0,0</b>  | <b>0,0</b>  | <b>0,0</b>   |
| SUMA PROV. EST.<br>OTRAS PROVINC.   | 2.298.450   | 0           | 0        | 0,0        | 3.646,3   | 5.032,3   | 5.565,0   | 110,6        |
| <b>ESPAÑA</b>   | <b>2.298.450</b>  | <b>0</b>    | <b>0</b> | <b>0,0</b> | <b>3.646,3</b>  | <b>5.032,3</b>  | <b>5.565,0</b>  | <b>110,6</b> |

AVANCES DE SUPERFICIE Y PRODUCCIÓN

ACEITE

2007 DICIEMBRE

| PROVINCIAS<br>Y<br>CC-AA  | SUPERFICIES (HA) |             |          |            | PRODUCCIONES (1000 TM) |                |                |              |
|---|------------------|-------------|----------|------------|------------------------|----------------|----------------|--------------|
|   | 2005             | 2006        | 2007     | 2007       | 2005                   | 2006           | 2007           | 2007         |
|   | PROVISIONAL      | PROVISIONAL |          | 2006=100   | PROVISIONAL            | PROVISIONAL    | 12             | 2006=100     |
| 15 A Coruña<br>27 Lugo<br>32 Ourense<br>36 Pontevedra   |                  |             |          |            |                        |                |                |              |
| <b>GALICIA</b>  | <b>0</b>         | <b>0</b>    | <b>0</b> | <b>0,0</b> | <b>0,0</b>             | <b>0,0</b>     | <b>0,0</b>     | <b>0,0</b>   |
| <b>33 P. DE ASTURIAS</b>  |                  |             |          | <b>0,0</b> |                        |                |                | <b>0,0</b>   |
| <b>39 CANTABRIA</b>   |                  |             |          | <b>0,0</b> |                        |                |                | <b>0,0</b>   |
| 1 Álava<br>20 Guipúzcoa<br>48 Vizcaya   |                  |             |          |            | 0,1                    | 0,5            | 0,5            |              |
| <b>PAIS VASCO</b>   | <b>0</b>         | <b>0</b>    | <b>0</b> | <b>0,0</b> | <b>0,1</b>             | <b>0,5</b>     | <b>0,5</b>     | <b>90,0</b>  |
| <b>31 NAVARRA</b>   |                  |             |          | <b>0,0</b> | <b>1,7</b>             | <b>3,1</b>     | <b>2,8</b>     | <b>89,9</b>  |
| <b>26 LA RIOJA</b>  |                  |             |          | <b>0,0</b> | <b>0,8</b>             | <b>1,3</b>     | <b>1,2</b>     | <b>94,8</b>  |
| 22 Huesca<br>44 Teruel<br>50 Zaragoza   |                  |             |          |            | 0,9                    | 2,1            | 2,1            |              |
| <b>ARAGÓN</b>   | <b>0</b>         | <b>0</b>    | <b>0</b> | <b>0,0</b> | <b>9,4</b>             | <b>8,2</b>     | <b>10,2</b>    | <b>124,4</b> |
| 8 Barcelona<br>17 Girona<br>25 Lleida<br>43 Tarragona   |                  |             |          |            | 0,4                    | 0,4            | 0,6            |              |
| <b>CATALUÑA</b>   | <b>0</b>         | <b>0</b>    | <b>0</b> | <b>0,0</b> | <b>26,5</b>            | <b>18,4</b>    | <b>28,3</b>    | <b>153,9</b> |
| <b>7 BALEARES</b>   |                  |             |          | <b>0,0</b> | <b>0,5</b>             | <b>0,3</b>     | <b>0,3</b>     | <b>111,9</b> |
| 5 Ávila<br>9 Burgos<br>24 León<br>34 Palencia<br>37 Salamanca<br>40 Segovia<br>42 Soria<br>47 Valladolid<br>49 Zamora |                  |             |          |            | 2,0                    | 1,2            | 1,2            |              |
| <b>CASTILLA Y LEÓN</b>  | <b>0</b>         | <b>0</b>    | <b>0</b> | <b>0,0</b> | <b>2,3</b>             | <b>1,8</b>     | <b>1,6</b>     | <b>85,4</b>  |
| <b>28 MADRID</b>  |                  |             |          | <b>0,0</b> | <b>4,0</b>             | <b>1,9</b>     | <b>2,1</b>     | <b>110,5</b> |
| 2 Albacete<br>13 Ciudad Real<br>16 Cuenca<br>19 Guadalajara<br>45 Toledo  |                  |             |          |            | 5,3                    | 3,9            | 7,4            |              |
| <b>CASTILLA-MANCHA</b>  | <b>0</b>         | <b>0</b>    | <b>0</b> | <b>0,0</b> | <b>61,2</b>            | <b>52,3</b>    | <b>67,0</b>    | <b>128,1</b> |
| 3 Alicante<br>12 Castellón<br>46 Valencia   |                  |             |          |            | 10,7                   | 6,1            | 8,0            |              |
| <b>C. VALENCIANA</b>  | <b>0</b>         | <b>0</b>    | <b>0</b> | <b>0,0</b> | <b>27,2</b>            | <b>17,8</b>    | <b>22,5</b>    | <b>126,6</b> |
| <b>30 R. DE MURCIA</b>  |                  |             |          | <b>0,0</b> | <b>3,8</b>             | <b>4,6</b>     | <b>4,6</b>     | <b>100,0</b> |
| 6 Badajoz<br>10 Cáceres   |                  |             |          |            | 36,3                   | 41,0           | 46,0           |              |
| <b>EXTREMADURA</b>  | <b>0</b>         | <b>0</b>    | <b>0</b> | <b>0,0</b> | <b>44,6</b>            | <b>50,0</b>    | <b>53,3</b>    | <b>106,6</b> |
| 4 Almería<br>11 Cádiz<br>14 Córdoba<br>18 Granada<br>21 Huelva<br>23 Jaén<br>29 Málaga<br>41 Sevilla                  |                  |             |          |            | 10,3                   | 8,0            | 8,6            |              |
| <b>ANDALUCÍA</b>  | <b>0</b>         | <b>0</b>    | <b>0</b> | <b>0,0</b> | <b>638,5</b>           | <b>894,6</b>   | <b>1.025,3</b> | <b>114,6</b> |
| 35 Palmas (Las)<br>38 S. C. Tenerife  |                  |             |          |            | 0,0                    |                | 0,0            |              |
| <b>CANARIAS</b>   | <b>0</b>         | <b>0</b>    | <b>0</b> | <b>0,0</b> | <b>0,0</b>             | <b>0,0</b>     | <b>0,0</b>     | <b>0,0</b>   |
| SUMA PROV. EST.<br>OTRAS PROVINC.   | 0                | 0           | 0        | 0,0        | 820,6                  | 1.054,8        | 1.219,7        | 115,6        |
| <b>ESPAÑA</b>   | <b>0</b>         | <b>0</b>    | <b>0</b> | <b>0,0</b> | <b>820,6</b>           | <b>1.054,8</b> | <b>1.219,7</b> | <b>115,6</b> |



# AVANCES



MINISTERIO  
DE AGRICULTURA, PESCA  
Y ALIMENTACIÓN