

Enero 2012

VANNCES

Superficies y producciones de
cultivos



GOBIERNO
DE ESPAÑA

MINISTERIO
DE AGRICULTURA, ALIMENTACIÓN
Y MEDIO AMBIENTE

SECRETARIO GENERAL TÉCNICO
Adolfo Díaz-Ambrona Medrano

Subdirectora General de Estadística
Paloma Seoane Spiegelberg

Jefa de Área Estadísticas Agroalimentarias
María Teresa Rábade Rodríguez

Jefa de Servicio
Carmen de Nicolás Latorre

sgestadi@marm.es

Publicación elaborada por la
Secretaría General Técnica
Subdirección General de Estadística



MINISTERIO DE AGRICULTURA, ALIMENTACIÓN y MEDIO AMBIENTE

Edita

© Ministerio de Agricultura, Alimentación y Medio Ambiente
Secretaría General Técnica
Centro de Publicaciones
Catálogo de Publicaciones de la Administración General del Estado:
<http://publicacionesoficiales.boe.es/>

NIPO: 280-12-002-0.

Avances de superficies y producciones agrícolas. Enero de 2012

Se presentan las estimaciones disponibles de los cultivos y grupos de cultivos de mayor importancia en España correspondientes al **31 de enero** de 2012, elaboradas con las informaciones remitidas por las Comunidades Autónomas. Estas estimaciones tienen carácter coyuntural y se actualizan mensualmente.

Resumen

Las primeras estimaciones de superficie cultivada de **cereales de invierno para la campaña 2011-12** presentan cifras similares a la campaña precedente (+0,9%), excepto en **trigo duro** cuyo avance registra aumento (+7,6%).

En relación con los **cultivos industriales**, para la campaña 2010-2011, se estiman aumentos en la producción de **algodón** (+24,7%), **remolacha de invierno** (+4,1%) y **remolacha total** (+8,2%).

En **hortalizas** el avance de producción indica incremento en **lechuga total** (+4,9%) y **espinacas** (+15,5%).

Las primeras estimaciones de **hortalizas y tubérculos** campaña 2.011-2.012, en superficie cultivada reflejan aumentos en **patata temprana** (+7,1%) y descensos en **patata extratemprana** (-1,5%), **ajo** (-3,3%), **cebolla babosa** (-9,4%) y **cebolla grano** (-12,7%). En cuanto a producción de **hortalizas y tubérculos**, se observan aumentos **escarola** (+2,3%), **patata extratemprana** (+1,6%) y **berenjena** (+1,1%). Los descensos se localizan en **tomate de recolección 1-I/31-V** (-0,3%), y **habas verdes** (-6,9%), con respecto a la campaña precedente.

En **frutas** las estimaciones de producción registran un ligero aumento en **aguacate** (+2,0%).

Las estimaciones de **producción de cítricos, cosecha 2011/2012**, reflejan aumento en **limón** (+15,4%) y descenso en **naranja dulce** (-6,6%), **pomelo** permanece estable. La producción de **mandarina**, globalmente, desciende (-3,5%), debido a la disminución en **mandarinas**, **satsumas** (-10,1%) y **mandarinas clementinas** (-5,3%) y al aumento de producción de **híbridos de mandarina** (+3,6%).

La previsión de **producción vitivinícola** para la **campaña 2011-2012, según datos, cerrados a enero de 2012 de CCAA**, se sitúa en torno a los **40,45 millones** de hectolitros de vino.

Las estimaciones de producción de aceituna y aceite sitúan la **producción de aceite en 1.378.700 toneladas**.

Cereales

Las previsiones de superficie cultivada de cereales de invierno 2011-12 reflejan datos similares a los de la campaña precedente (+0,9%), en trigo duro el avance registra mayor variación (+7,6%).

Cereales de primavera, 2.010-2.011, las estimaciones marcan un aumento en la producción de maíz (+26,1%) y sorgo (+20,1%) que van asociados a incrementos, algo inferiores, en la superficie cultivada. Ligero descenso de la producción de arroz (-0,7%) y de su superficie cultivada (-0,2%).

Cultivos (000.ha)	Mes	Prov. 2010	Prov. 2011	Avance 2012	2012 (2011=100)
Trigo blando	1	1.448,2	1.612,0	1.628,6	101,0
Trigo duro	1	487,2	380,7	409,5	107,6
Trigo total	1	1.935,4	1.992,6	2.038,1	102,3
Cebada seis carreras	1	449,6	421,8	408,6	96,9
Cebada dos carreras	1	2.420,4	2.276,1	2.287,0	100,5
Cebada total	1	2.870,0	2.697,9	2.695,6	99,9
Avena	1	538,6	491,3	493,9	100,5
Centeno	1	135,8	148,8	151,1	101,5
Triticale	1	65,4	82,0	82,6	100,8
Cereales otoño invierno		5.545,2	5.412,6	5.461,3	100,9

Cultivos (000. t)	Mes	Def. 2009	Prov. 2010	Avance 2011	2011 (2010=100)
Maíz	1	3.515,6	3.293,2	4.115,5	126,1
Sorgo	12	32,7	32,6	39,1	120,1
Arroz	11	913,8	926,4	919,9	99,3

Cultivos industriales

Los avances de producción de remolacha total, campaña 2.010-2.011, indican incremento (+8,2%). En remolacha de verano, ya concluida, (+35,1%) y en remolacha de invierno (+4,1%).

Las siembras otoñales de remolacha de verano para la campaña 2.011/2.012 registran descenso (-17,4%), con respecto a la campaña precedente.

En algodón, la campaña 2010/2011, concluye con incremento en superficie cultivada (+8,1%) y en producción (+24,7%).

Cultivos (000. t)	Mes	Def. 2009	Prov. 2010	Avance 2011	2011 (2010=100)
Remolacha (r. verano)	9	806,5	454,4	614,0	135,1
Remolacha (r. invierno)	1	3.418,9	3.004,8	3.127,1	104,1
Remolacha total		4.225,4	3.459,2	3.741,1	108,2
Algodón	1	79,2	139,5	173,9	124,7

Producciones de hortalizas, tubérculos y frutas

Las primeras estimaciones de superficie cultivada reflejan incrementos en patata temprana (+7,1%) y guisantes verdes (+0,3%); se registran descensos en patata extratemprana (-1,5%), ajo (-3,3%), cebolla babosa (-9,4%) y cebolla grano (-12,7%).

Los avances de producción registran incrementos en escarola (+2,3%), patata extratemprana (+1,6%), y berenjena (+1,1%), los siguientes cultivos registran descensos, tomate de recolección 1-I/31-V (-0,3%), y habas verdes (-6,9%).

En frutas, la estimación de producción de aguacate registra un ligero aumento (+2,0%), con relación a la campaña anterior.

Cultivos (000. t)	Mes	Prov. 2010	Prov. 2011	Avance 2012	2012 (2011=100)
Escarola	1	51,9	62,3	63,8	102,3
Patata extra-temprana	1	71,2	71,8	73,0	101,6
Berenjena	1	204,9	203,3	205,6	101,1
Tomate (rec. 1-i/31-v)	1	963,2	974,2	971,2	99,7
Habas verdes	1	73,9	72,9	67,9	93,1
Lechuga total		829,9	870,4		
Espinacas		56,1	64,8		
Aguacate		78,0	79,5		

Producciones de cítricos

Las estimaciones de producción de cítricos, cosecha 2011/2012, registran aumento en limón (+15,4%) y descenso en naranja dulce (-6,6%), pomelo permanece estable. La producción global de mandarina desciende (-3,5%), debido a la disminución en la producción de mandarinas satsumas (-10,1%) y mandarinas clementinas (-5,3%), los híbridos de mandarina, por el contrario, registran aumento en la producción (+3,6%), en relación con la cosecha anterior.

Cultivos (000. t)	Mes	Def. 2009	Prov. 2010	Avance 2011	2011 (2010=100)
Limón	11	558,2	629,8	726,6	115,4
Pomelo	12	40,3	48,5	48,5	100,0
Naranja	11	2.669,4	3.026,5	2.827,5	93,4
Satsuma	12	161,7	166,9	150,1	89,9
Clementina	1	1.330,6	1.492,6	1.431,6	94,7
Híbridos	1	507,9	537,1	556,5	103,6
Mandarina total		2.000,1	2.196,6	2.120,2	96,5

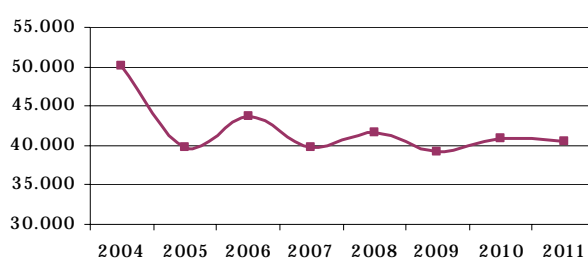
Producciones de uva y vino

La previsión de producciones vitivinícolas, sitúa la producción, para la campaña 2011-2012, en 40,45 millones de hectolitros de vino.

Esta estimación podrá verse modificada a medida que transcurra la campaña vitivinícola y se vayan actualizando los datos proporcionados por las distintas CCAA.

Cultivos (000. t)	Mes	Def. 2009	Prov. 2010	Avance 2011	2011 (2010=100)
Uva de mesa	11	243,9	238,8	288,5	120,8
Uva vinificación	11	5.290,6	5.876,5	5.593,7	95,2
Vino + Mosto	11	39.258,8	40.865,2	40.454,1	99,0

Producciones de vino+mosto (miles de hl)

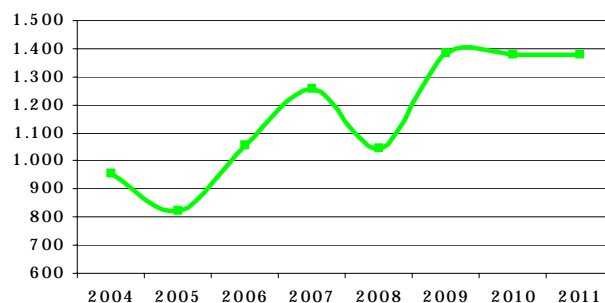


Producciones de aceituna y aceite

Las estimaciones de producción de aceituna y aceite para la campaña 2011-2012, sitúan la producción de aceite en 1.378.700 toneladas.

Cultivos (000. t)	Mes	Def. 2009	Prov. 2010	Avance 2011	2011 (2010=100)
Aceituna de aderezo	11	486,2	584,3	485,0	83,0
Aceituna de almazara	1	6.482,7	6.711,9	6.660,7	99,2
Aceite	12	1.384,5	1.376,6	1.378,7	100,2

Producciones de aceite (miles de toneladas)



Estos avances se pueden consultar en detalle en la página web del Ministerio de Medio Ambiente y Medio Rural y Marino.

<http://www.magrama.es/es/estadistica/temas/avances-de-superficies-y-producciones-de-cultivos/>

ÍNDICE

Resumen de cifras nacionales páginas 7 y 8

AGRÍCOLAS

	página:		página:
trigo blando	9	aguacate	41
trigo duro	10	aceituna de almazara	42
trigo total	11	aceite	43
cebada de seis carreras	12		
cebada de dos carreras	13		
cebada total	14		
avena	15		
centeno	16		
triticale	17		
maíz	18		
patata extratemprana	19		
patata temprana	20		
remolacha azucarera (r. verano)	21		
remolacha azucarera (r. invierno)	22		
algodón	23		
lechuga total	24		
tomate (rec. 1-i/31-v)	25		
alcachofa	26		
coliflor	27		
ajo	28		
cebolla babosa	29		
cebolla grano y medio grano	30		
guisantes verdes	31		
habas verdes	32		
escarolas	33		
espinacas	34		
otras setas	35		
brócoli	36		
berenjena	37		
zanahoria	38		
clementinas	39		
híbridos (mandarina)	40		

**AVANCES NACIONALES DE SUPERFICIES
Y PRODUCCIONES AGRÍCOLAS**

RESUMEN DE LOS AVANCES DE SUPERFICIES Y PRODUCCIONES AGRÍCOLAS

TOTALES NACIONALES

ENERO 2012

CULTIVOS	SUPERFICIES (Miles de Hectáreas)					PRODUCCIONES (Miles de Toneladas)					
	PROVIS.		PROVIS.		AVANCE	PROVIS.		PROVIS.		AVANCE	2012
	MES (*)	2010	2011	2012	2011=100	MES (*)	2010	2011	2012	2011=100	
CEREALES											
trigo blando	1	1.448,2	1.612,0	1.628,6	101,0		4.890,3	5.956,3			
trigo duro	1	487,2	380,7	409,5	107,6		892,9	943,9			
trigo total	1	1.935,4	1.992,6	2.038,1	102,3		5.783,2	6.900,2			
cebada de seis carreras	1	449,6	421,8	408,6	96,9		1.032,5	1.177,4			
cebada de dos carreras	1	2.420,4	2.276,1	2.287,0	100,5		7.124,4	7.150,7			
cebada total	1	2.870,0	2.697,9	2.695,6	99,9		8.157,0	8.328,2			
avena	1	538,6	491,3	493,9	100,5		1.018,2	1.078,7			
centeno	1	135,8	148,8	151,1	101,5		274,6	366,7			
triticale	1	65,4	82,0	82,6	100,8		141,0	205,6			
cereales otoño invierno		5.545,2	5.412,6	5.461,3	100,9		15.374,0	16.879,5			
maíz	1	311,9	368,2				3.293,2	4.151,5			
sorgo	12	7,3	8,4				32,6	39,1			
arroz	11	122,5	122,2				926,4	919,9			
LEGUMINOSAS GRANO											
judías secas		7,0	6,7				12,0	12,2			
habas secas	11	25,6	27,2	27,9	102,6		36,0	42,3			
lentejas		29,4	36,6				22,5	18,3			
garbanzos		29,8	35,3				30,0	30,7			
guisantes secos	11	202,3	234,5	206,9	88,2		252,7	240,2			
veza	11	80,5	102,9	109,5	106,4		89,3	102,0			
altramuz dulce	11	6,0	7,9	8,5	108,3		3,6	5,4			
yeros	11	39,7	54,0	56,5	104,6		35,9	48,6			
TUBÉRCULOS											
patata extratemprana	1	3,3	3,3	3,3	98,5	1	71,2	71,8	73,0	101,6	
patata temprana	1	9,6	12,4	13,3	107,1		235,1	295,0			
patata media estación		42,1	39,3				1.222,6	1.081,0			
patata tardía		22,2	23,8				754,6	912,9			
patata total		77,2	78,7				2.283,5	2.360,7			
CULTIVOS INDUSTRIALES											
remolacha azucarera (r. verano)	1	8,2	9,8	8,1	82,6		454,4	614,0			
remolacha azucarera (r. invierno)		35,2	35,2				3.004,8	3.127,1			
remolacha total		43,4	45,0				3.459,2	3.741,1			
algodón		62,9	68,0				139,5	173,9			
girasol		697,7	858,1				886,7	1.086,4			
soja		0,7	0,7				1,7	1,7			
colza	11	21,0	31,3	31,8	101,7		38,3	61,9			
tabaco		10,6	10,2				32,3	32,8			
CULTIVOS FORRAJEROS											
maíz forrajero		95,2	96,3				4.216,9	4.011,9			
alfalfa		259,5	258,7				11.953,9	11.625,1			
veza para forraje		88,3	100,2				1.440,3	1.323,4			
HORTALIZAS											
col repollo total		6,9	6,7				231,5	222,5			
espárrago		10,2	11,1				50,5	55,6			
lechuga total		32,3	32,3				829,9	870,4			
sandía		18,1	17,5				789,9	740,2			
melón		30,5	29,1				945,5	894,0			
tomate (rec. 1-i/31-v)	1	10,4	10,2	10,4	102,1	1	963,2	974,2	971,2	99,7	
tomate (rec. 1-vi/30-ix)		43,1	36,1				2.912,3	2.399,2			
tomate (rec. 1-x/31xii)		6,0	5,1				496,1	462,5			
tomate total		59,5	51,4				4.371,7	3.835,9			
tomate conserva		32,7	26,0				2.360,1	1.836,3			
pimiento total		18,7	18,2				919,6	970,0			
pimiento conserva		2,0	2,2				62,2	72,9			
fresa y fresón	11	7,0	6,8	6,9	100,2		274,8	261,0			
alcachofa	1	15,2	14,7	15,6	106,5	1	168,4	165,8	196,5	118,5	
coiflor	1	7,0	6,7	6,8	100,9	1	165,4	152,2	150,2	98,6	
ajo	1	14,5	15,9	15,4	96,7		132,8	145,2			
cebolla babosa	1	4,0	4,6	4,2	90,6		180,6	223,5			
cebolla grano y medio grano	1	12,6	13,8	12,0	87,3		695,6	866,8			
otras cebollas		5,6	5,6				224,2	266,2			
cebolla total		22,2	24,0				1.100,4	1.356,6			
judías verdes		10,1	9,0				155,1	146,1			
guisantes verdes	1	11,5	10,1	10,1	100,3		76,1	67,5			
habas verdes	1	7,9	8,4	8,1	97,1	1	73,9	72,9	67,9	93,1	
endivias(**)		26,8	42,6				6,5	12,0			
escarolas	10	2,3	2,5	2,7	104,8	1	51,9	62,3	63,8	102,3	
espinacas		2,9	3,4				56,1	64,8			
champiñón(**)	11	29,9	46,3	48,4	104,5	12	122,7	124,0	134,8	108,7	
otras setas(**)	1	2,0	7,5	7,5	100,0	12	5,8	12,3	12,7	103,3	
brócoli	10	23,4	21,9	23,9	109,1	1	368,0	345,5	358,4	103,7	

(*) Mes al que corresponde la última estimación

(**) La superficie se expresa en miles de áreas

RESUMEN DE LOS AVANCES DE SUPERFICIES Y PRODUCCIONES AGRÍCOLAS

TOTALES NACIONALES

ENERO 2012

CULTIVOS	SUPERFICIES (Miles de Hectáreas)					PRODUCCIONES (Miles de Toneladas)				
	MES (*)	PROVIS.	PROVIS.	AVANCE	2012	MES (*)	PROVIS.	PROVIS.	AVANCE	2012
		2010	2011	2012	2011=100		2010	2011	2012	2011=100
HORTALIZAS										
apio	9	1,4	1,4	1,4	100,1	12	77,4	68,3	69,9	102,3
pepino	12	8,1	8,1	8,1	100,2		656,2	698,7		
pepinillo(**)		4,6	7,5				0,7	0,9		
berenjena	1	3,7	3,6	3,4	94,9	1	204,9	203,3	205,6	101,1
calabaza		1,6	1,8				44,9	45,7		
calabacín	12	7,8	7,8	7,9	100,2		373,5	391,7		
zanahoria	11	7,8	7,1	6,9	96,6	1	412,6	380,4	338,1	88,9
nabo	9	7,4	7,2	7,2	100,0	12	91,5	89,7	87,7	97,8
rábano(**)	10	28,0	27,0	25,9	95,9	12	4,9	5,3	4,9	92,5
puerro	11	2,4	2,4	2,4	101,5	12	80,8	78,8	81,5	103,4
CÍTRICOS										
naranja dulce						11	3.026,5	2.827,5		
limón						11	629,8	726,6		
pomelo						12	48,5	48,5		
satsumas						12	166,9	150,1		
clementinas						1	1.492,6	1.413,6		
híbridos (mandarina)						1	537,1	556,5		
mandarina total							2.196,6	2.120,2		
FRUTALES										
manzana sidra							104,6	121,4		
manzana de mesa							533,3	579,4		
manzana total							637,9	700,7		
pera total							481,7	521,5		
albaricoque							78,7	88,8		
cereza y guinda							91,9	100,2		
melocotón							782,3	853,6		
ciruela							197,6	230,7		
plátano							420,8	349,3		
higo							28,8	28,9		
kiwi							30,2	31,2		
aguacate							78,0	79,5		
nectarina							414,0	546,1		
nuez							12,0	12,2		
castaña							79,9	78,6		
frambuesa							9,2	9,4		
almendra							230,5	216,0		
avellana							14,7	16,3		
VIÑEDO										
uva de mesa						11	238,8	288,5		
uva vinificación						11	5.876,5	5.593,7		
vino + mosto						11	40.865,2	40.454,1		
uva pasa						11	1,0	0,5		
OLIVAR										
aceituna de aderezo						11	584,3	485,0		
aceituna de almazara						1	6.711,9	6.660,7		
aceite						1	1.376,6	1.378,7		

RESUMEN DE LOS AVANCES DE SUPERFICIES Y PRODUCCIONES AGRÍCOLAS

TOTALES NACIONALES

ENERO 2012

CULTIVOS	SUPERFICIES (Miles de Hectáreas)					PRODUCCIONES (Miles de Toneladas)				
	MES (*)	DEF.	PROVIS.	AVANCE	2011	MES (*)	DEF.	PROVIS.	AVANCE	2011
		2009	2010	2011	2010=100		2009	2010	2011	2010=100
CEREALES										
maíz	1	348,9	311,9	368,2	118,0	1	3.515,6	3.293,2	4.151,5	126,1
CULTIVOS INDUSTRIALES										
remolacha azucarera (r. invierno)	9	37,8	35,2	35,2	100,0	1	3.418,9	3.004,8	3.127,1	104,1
algodón	1	58,6	62,9	68,0	108,1	1	79,2	139,5	173,9	124,7
HORTALIZAS										
lechuga total	11	32,6	32,3	32,3	100,2	1	853,0	829,9	870,4	104,9
espinacas	11	2,4	2,9	3,4	116,9	1	48,0	56,1	64,8	115,5
CÍTRICOS										
clementinas						1	1.330,6	1.492,6	1.413,6	94,7
híbridos (mandarina)						1	507,9	537,1	556,5	103,6
FRUTALES										
aguacate						1	71,9	78,0	79,5	102,0
OLIVAR										
aceituna de almazara						1	6.482,7	6.711,9	6.660,7	99,2
aceite						1	1.384,5	1.376,6	1.378,7	100,2

(*) Mes al que corresponde la última estimación

(**) La superficie se expresa en miles de áreas

**ANÁLISIS PROVINCIAL Y REGIONAL DE
LAS SUPERFICIES Y PRODUCCIONES
AGRÍCOLAS**

AVANCES DE SUPERFICIE Y PRODUCCIÓN

TRIGO BLANDO

2012 ENERO

PROVINCIAS Y CC-AA	SUPERFICIES (HA)				PRODUCCIONES (1000 TM)			
	2010	2011	2012	2012	2010	2011	2012	2012
	PROVISIONAL	PROVISIONAL	1	2011=100	PROVISIONAL	PROVISIONAL		2011=100
15 A Coruña	3.300	1.897	1.838		14,1	5,4		
27 Lugo	3.600	3.271	3.421		17,3	5,9		
32 Ourense	8.750	9.413	9.690		41,0	21,4		
36 Pontevedra	700	326	529		2,8	1,1		
GALICIA	16.350	14.908	15.478	103,8	75,2	33,8		
33 P. DE ASTURIAS	50	55	55	100,0	0,1	0,1		
39 CANTABRIA	402	462	462	100,0	1,4	1,4		
1 Álava	26.040	25.137	25.000		154,9	155,8		
20 Guipúzcoa								
48 Vizcaya								
PAIS VASCO	26.040	25.137	25.000	99,5	154,9	155,8		
31 NAVARRA	70.563	77.073	78.000	101,2	337,9	340,7		
26 LA RIOJA	33.500	35.200	33.000	93,8	160,0	167,0		
22 Huesca	32.107	46.936	48.000		122,8	168,2		
44 Teruel	31.590	35.721	35.721		97,9	104,9		
50 Zaragoza	35.231	51.000	51.000		121,4	184,5		
ARAGÓN	98.928	133.657	134.721	100,8	342,1	457,7		
8 Barcelona	17.819	23.019	23.500		72,4	90,2		
17 Girona	15.427	16.607	16.581		67,2	67,7		
25 Lleida	45.000	53.475	53.000		205,0	206,4		
43 Tarragona	6.833	7.745	7.766		28,3	28,5		
CATALUÑA	85.079	100.846	100.847	100,0	372,8	392,8		
7 BALEARES	3.770	3.820	4.058	106,2	14,3	13,3		
5 Ávila	30.438	34.684	33.700		79,0	122,6		
9 Burgos	203.681	207.217	207.000		830,0	958,6		
24 León	46.120	49.349	49.500		186,8	199,8		
34 Palencia	95.014	99.564	103.000		346,9	415,7		
37 Salamanca	59.377	65.799	65.000		167,4	240,0		
40 Segovia	55.990	63.105	66.000		184,8	223,5		
42 Soria	96.143	100.854	100.000		365,3	396,4		
47 Valladolid	50.357	62.517	62.000		162,9	238,3		
49 Zamora	57.239	57.126	55.930		129,1	188,8		
CASTILLA Y LEÓN	694.359	740.215	742.130	100,3	2.452,2	2.983,8		
28 MADRID	21.241	19.678	9.908	50,3	51,3	69,7		
2 Albacete	56.500	73.818	70.000		158,2	249,0		
13 Ciudad Real	42.479	45.602	45.600		47,3	84,7		
16 Cuenca	24.800	33.000	33.000		75,5	119,0		
19 Guadalajara	58.203	67.635	67.635		160,7	205,5		
45 Toledo	43.492	53.547	50.870		98,2	162,8		
CASTILLA-MANCHA	225.474	273.602	267.105	97,6	539,9	821,1		
3 Alicante	1.600	1.300	1.500		5,2	3,5		
12 Castellón	375	589	600		1,0	1,7		
46 Valencia	1.550	1.600	2.000		3,2	4,2		
C. VALENCIANA	3.525	3.489	4.100	117,5	9,4	9,4		
30 R. DE MURCIA	6.606	6.606	6.823	103,3	14,7	15,5		
6 Badajoz	60.100	62.000	63.000		132,2	167,0		
10 Cáceres	7.450	6.500	6.900		13,8	14,0		
EXTREMADURA	67.550	68.500	69.900	102,0	146,0	181,0		
4 Almería	1.443	1.710	1.811		1,3	5,0		
11 Cádiz	9.100	10.700	10.700		27,2	35,1		
14 Córdoba	16.956	24.385	21.100		25,4	57,2		
18 Granada	6.500	9.900	9.936		15,6	30,7		
21 Huelva	3.375	3.480	3.480		7,6	12,9		
23 Jaén	2.094	3.101	3.101		2,9	7,6		
29 Málaga	4.000	4.267	4.267		9,5	10,1		
41 Sevilla	51.150	51.000	82.500		128,2	154,5		
ANDALUCÍA	94.618	108.543	136.895	126,1	217,8	313,1		
35 Palmas (Las)								
38 S. C. Tenerife	160	160	160		0,2	0,2		
CANARIAS	160	160	160	100,0	0,2	0,2		
SUMA PROV. EST. OTRAS PROVINC.	1.448.215	1.611.950	1.628.641	101,0	4.890,3	5.956,3		
ESPAÑA	1.448.215	1.611.950	1.628.641	101,0	4.890,3	5.956,3		

AVANCES DE SUPERFICIE Y PRODUCCIÓN

TRIGO DURO

2012 ENERO

PROVINCIAS Y CC-AA	SUPERFICIES (HA)				PRODUCCIONES (1000 TM)			
	2010	2011	2012	2012	2010	2011	2012	2012
	PROVISIONAL	PROVISIONAL	1	2011=100	PROVISIONAL	PROVISIONAL		2011=100
15 A Coruña 27 Lugo 32 Ourense 36 Pontevedra								
GALICIA								
33 P. DE ASTURIAS								
39 CANTABRIA	99	98	98	100,0	0,3	0,3		
1 Álava 20 Guipúzcoa 48 Vizcaya		33				0,2		
PAIS VASCO		33			0,0	0,2		
31 NAVARRA	3.974	3.932	4.000	101,7	6,2	5,0		
26 LA RIOJA	40	75	100	133,3	0,2	0,3		
22 Huesca 44 Teruel 50 Zaragoza	3.622 1.575 150.511	2.981 1.539 129.000	3.100 1.539 129.000		12,8 3,1 259,9	7,8 2,7 209,7		
ARAGÓN	155.708	133.520	133.639	100,1	275,8	220,2		
8 Barcelona 17 Girona 25 Lleida 43 Tarragona		40 9 117 21		9 115		0,2 0,0 0,5 0,1		
CATALUÑA	200	187	124	66,3	0,7	0,7		
7 BALEARES								
5 Ávila 9 Burgos 24 León 34 Palencia 37 Salamanca 40 Segovia 42 Soria 47 Valladolid 49 Zamora		3 899 64 51 47 80 253 64	875 65		4,7 0,1 0,4 0,3 0,3 1,3 0,2	3,1 0,3 0,2 0,1 0,3 1,0 0,1		
CASTILLA Y LEÓN	2.589	1.461	1.350	92,4	7,5	5,2		
28 MADRID	92	137	69	50,0	0,2	0,3		
2 Albacete 13 Ciudad Real 16 Cuenca 19 Guadalajara 45 Toledo	60 141 200 32 4.728	94 232 100 9 1.991	95 230 100 9 1.915		0,1 0,2 0,5 0,1 8,0	0,3 0,4 0,3 0,0 5,2		
CASTILLA-MANCHA	5.161	2.426	2.349	96,8	8,8	6,3		
3 Alicante 12 Castellón 46 Valencia	100 40	100 21	100 20		0,3 0,1	0,3 0,1		
C. VALENCIANA	140	121	120	99,2	0,4	0,3		
30 R. DE MURCIA	110	110	516	469,1	0,4	0,4		
6 Badajoz 10 Cáceres	13.600 160	7.250 50	7.000 100		27,0 0,3	17,7 0,1		
EXTREMADURA	13.760	7.300	7.100	97,3	27,3	17,8		
4 Almería 11 Cádiz 14 Córdoba 18 Granada 21 Huelva 23 Jaén 29 Málaga 41 Sevilla	500 61.200 69.545 3.800 12.075 10.427 20.500 127.250	422 53.890 55.730 2.400 8.925 6.683 20.680 82.550	461 54.500 68.900 2.362 8.922 6.683 20.680 97.500		0,4 55,3 104,3 7,2 22,6 16,8 51,8 306,7	0,8 176,1 159,2 7,0 31,2 15,9 47,1 249,7		
ANDALUCÍA	305.297	231.280	260.008	112,4	565,1	687,0		
35 Palmas (Las) 38 S. C. Tenerife								
CANARIAS								
SUMA PROV. EST. OTRAS PROVINC.	487.170	380.680	409.473	107,6	892,9	943,9		
ESPAÑA	487.170	380.680	409.473	107,6	892,9	943,9		

AVANCES DE SUPERFICIE Y PRODUCCIÓN

TRIGO TOTAL

2012 ENERO

PROVINCIAS Y CC-AA	SUPERFICIES (HA)				PRODUCCIONES (1000 TM)			
	2010	2011	2012	2012	2010	2011	2012	2012
	PROVISIONAL	PROVISIONAL	1	2011=100	PROVISIONAL	PROVISIONAL		2011=100
15 A Coruña	3.300	1.897	1.838		14,1	5,4		
27 Lugo	3.600	3.271	3.421		17,3	5,9		
32 Ourense	8.750	9.413	9.690		41,0	21,4		
36 Pontevedra	700	326	529		2,8	1,1		
GALICIA	16.350	14.908	15.478	103,8	75,2	33,8		
33 P. DE ASTURIAS	50	55	55	100,0	0,1	0,1		
39 CANTABRIA	501	560	560	100,0	1,7	1,7		
1 Álava	26.040	25.170	25.000		154,9	156,0		
20 Guipúzcoa								
48 Vizcaya								
PAIS VASCO	26.040	25.170	25.000	99,3	154,9	156,0		
31 NAVARRA	74.537	81.005	82.000	101,2	344,1	345,7		
26 LA RIOJA	33.540	35.275	33.100	93,8	160,2	167,3		
22 Huesca	35.729	49.917	51.100		135,6	176,0		
44 Teruel	33.165	37.260	37.260		101,0	107,6		
50 Zaragoza	185.742	180.000	180.000		381,3	394,2		
ARAGÓN	254.636	267.177	268.360	100,4	617,9	677,9		
8 Barcelona	17.819	23.059	23.500		72,4	90,4		
17 Girona	15.427	16.616	16.590		67,2	67,8		
25 Lleida	45.200	53.592	53.115		205,7	206,9		
43 Tarragona	6.833	7.766	7.766		28,3	28,6		
CATALUÑA	85.279	101.033	100.971	99,9	373,6	393,5		
7 BALEARES	3.770	3.820	4.058	106,2	14,3	13,3		
5 Ávila	30.438	34.687	33.700		79,0	122,6		
9 Burgos	205.301	208.116	207.875		834,7	961,7		
24 León	46.150	49.413	49.565		186,9	200,2		
34 Palencia	95.162	99.615	103.000		347,3	415,9		
37 Salamanca	59.492	65.846	65.030		167,8	240,1		
40 Segovia	55.990	63.105	66.000		184,8	223,5		
42 Soria	96.231	100.934	100.080		365,7	396,7		
47 Valladolid	50.826	62.770	62.230		164,2	239,3		
49 Zamora	57.358	57.190	56.000		129,3	188,9		
CASTILLA Y LEÓN	696.948	741.676	743.480	100,2	2.459,7	2.989,0		
28 MADRID	21.333	19.815	9.976	50,3	51,5	69,9		
2 Albacete	56.560	73.912	70.095		158,3	249,3		
13 Ciudad Real	42.620	45.834	45.830		47,4	85,2		
16 Cuenca	25.000	33.100	33.100		76,0	119,3		
19 Guadalajara	58.235	67.644	67.644		160,8	205,6		
45 Toledo	48.220	55.538	52.785		106,2	168,0		
CASTILLA-MANCHA	230.635	276.028	269.454	97,6	548,8	827,3		
3 Alicante	1.700	1.400	1.600		5,5	3,8		
12 Castellón	415	610	620		1,1	1,8		
46 Valencia	1.550	1.600	2.000		3,2	4,2		
C. VALENCIANA	3.665	3.610	4.220	116,9	9,8	9,7		
30 R. DE MURCIA	6.716	6.716	7.339	109,3	15,1	15,9		
6 Badajoz	73.700	69.250	70.000		159,2	184,7		
10 Cáceres	7.610	6.550	7.000		14,1	14,1		
EXTREMADURA	81.310	75.800	77.000	101,6	173,3	198,8		
4 Almería	1.943	2.132	2.272		1,7	5,8		
11 Cádiz	70.300	64.590	65.200		82,5	211,2		
14 Córdoba	86.501	80.115	90.000		129,8	216,4		
18 Granada	10.300	12.300	12.298		22,8	37,7		
21 Huelva	15.450	12.405	12.402		30,2	44,1		
23 Jaén	12.521	9.784	9.784		19,7	23,5		
29 Málaga	24.500	24.947	24.947		61,3	57,2		
41 Sevilla	178.400	133.550	180.000		434,9	404,2		
ANDALUCÍA	399.915	339.823	396.903	116,8	782,9	1.000,1		
35 Palmas (Las)								
38 S. C. Tenerife	160	160	160		0,2	0,2		
CANARIAS	160	160	160	100,0	0,2	0,2		
SUMA PROV. EST. OTRAS PROVINC.	1.935.385	1.992.630	2.038.113	102,3	5.783,2	6.900,2		
ESPAÑA	1.935.385	1.992.630	2.038.113	102,3	5.783,2	6.900,2		

AVANCES DE SUPERFICIE Y PRODUCCIÓN

CEBADA DE SEIS CARRERAS

2012 ENERO

PROVINCIAS Y CC-AA	SUPERFICIES (HA)				PRODUCCIONES (1000 TM)			
	2010	2011	2012	2012	2010	2011	2012	2012
	PROVISIONAL	PROVISIONAL	1	2011=100	PROVISIONAL	PROVISIONAL		2011=100
15 A Coruña 27 Lugo 32 Ourense 36 Pontevedra								
GALICIA								
33 P. DE ASTURIAS								
39 CANTABRIA	346	281	281	100,0	0,6	0,7		
1 Álava 20 Guipúzcoa 48 Vizcaya								
PAIS VASCO								
31 NAVARRA								
26 LA RIOJA								
22 Huesca 44 Teruel 50 Zaragoza	13.498 13.945 14.590	21.900 12.750 18.900	24.500 12.756 18.900		49,2 38,8 39,5	68,6 28,9 50,7		
ARAGÓN	42.033	53.550	56.156	104,9	127,5	148,2		
8 Barcelona 17 Girona 25 Lleida 43 Tarragona	2.656 1.064 15.500 2.247	358 577 14.117	350 580 14.000		8,4 3,0 56,3 7,9	1,4 1,9 39,0		
CATALUÑA	21.467	15.052	14.930	99,2	75,6	42,2		
7 BALEARES	11.370	11.220	10.610	94,6	39,0	32,8		
5 Ávila 9 Burgos 24 León 34 Palencia 37 Salamanca 40 Segovia 42 Soria 47 Valladolid 49 Zamora	10.250 7.000 2.000 10.000 13.500 31.000 5.000 3.000 17.118	10.455 5.000 2.200 10.000 11.000 27.580 5.000 3.000 14.752	10.200 5.000 2.500 10.000 10.000 26.000 5.000 3.000 15.000		19,6 24,5 5,6 34,0 34,8 86,8 18,0 10,1 40,3	28,8 20,0 6,8 33,5 29,2 80,8 17,7 9,7 43,4		
CASTILLA Y LEÓN	98.868	88.987	86.700	97,4	273,7	269,9		
28 MADRID	119	451	437	97,0	0,2	1,3		
2 Albacete 13 Ciudad Real 16 Cuenca 19 Guadalajara 45 Toledo	50.500 67.400 56.000 9.500 5.668	44.000 60.777 53.000 9.559 4.773	42.000 60.000 40.000 9.559 5.320		76,0 123,9 150,0 24,8 10,7	109,8 150,5 205,0 29,1 11,0		
CASTILLA-MANCHA	189.068	172.109	156.879	91,2	385,4	505,5		
3 Alicante 12 Castellón 46 Valencia	600 700 2.160	600 300 2.170	600 200 2.240		2,3 1,3 5,0	2,3 0,7 6,8		
C. VALENCIANA	3.460	3.070	3.040	99,0	8,6	9,8		
30 R. DE MURCIA	23.202	23.202	19.885	85,7	31,1	31,1		
6 Badajoz 10 Cáceres	2.400 60	1.800 40	1.500 50		4,7 0,1	3,1 0,1		
EXTREMADURA	2.460	1.840	1.550	84,2	4,8	3,2		
4 Almería 11 Cádiz 14 Córdoba 18 Granada 21 Huelva 23 Jaén 29 Málaga 41 Sevilla	9.200 4.000 9.342 28.200 1.087 2.541 1.500 1.250	8.650 5.900 6.476 25.000 1.005 2.522 1.245 1.150	9.021 6.000 6.734 30.130 1.000 2.522 1.245 1.350		13,5 10,2 10,7 41,1 1,8 3,1 3,6 2,1	24,8 18,5 13,0 62,5 2,5 6,8 2,9 1,7		
ANDALUCÍA	57.120	51.948	58.002	111,7	86,0	132,7		
35 Palmas (Las) 38 S. C. Tenerife	100	100	80		0,1	0,1		
CANARIAS	100	100	80	80,0	0,1	0,1		
SUMA PROV. EST. OTRAS PROVINC.	449.613	421.810	408.550	96,9	1.032,5	1.177,4		
ESPAÑA	449.613	421.810	408.550	96,9	1.032,5	1.177,4		

AVANCES DE SUPERFICIE Y PRODUCCIÓN

CEBADA DE DOS CARRERAS

2012 ENERO

PROVINCIAS Y CC-AA	SUPERFICIES (HA)				PRODUCCIONES (1000 TM)			
	2010	2011	2012	2012	2010	2011	2012	2012
	PROVISIONAL	PROVISIONAL	1	2011=100	PROVISIONAL	PROVISIONAL		2011=100
15 A Coruña	79	109	26		0,2	0,2		
27 Lugo	214	166	159		0,6	0,3		
32 Ourense	26	30	51		0,1	0,1		
36 Pontevedra	6	2	2		0,0	0,0		
GALICIA	325	307	238	77,7	0,9	0,6		
33 P. DE ASTURIAS								
39 CANTABRIA								
1 Álava	14.276	14.407	15.000		78,5	82,8		
20 Guipúzcoa								
48 Vizcaya								
PAIS VASCO	14.276	14.407	15.000	104,1	78,5	82,8		
31 NAVARRA	94.428	87.553	86.500	98,8	365,9	326,6		
26 LA RIOJA	15.500	14.000	16.000	114,3	61,0	55,0		
22 Huesca	184.337	161.996	172.750		722,0	499,2		
44 Teruel	94.030	93.537	93.543		271,1	214,2		
50 Zaragoza	97.642	107.900	119.266		274,4	308,7		
ARAGÓN	376.009	363.433	385.559	106,1	1.267,5	1.022,1		
8 Barcelona	41.600	35.457	36.000		159,1	134,6		
17 Girona	16.731	14.377	14.316		69,6	58,8		
25 Lleida	95.000	86.544	86.650		381,9	242,9		
43 Tarragona	10.239	12.333	12.392		40,0	38,4		
CATALUÑA	163.570	148.711	149.358	100,4	650,5	474,6		
7 BALEARES	7.580	7.480	7.073	94,6	26,0	21,8		
5 Ávila	49.330	49.000	48.057		99,6	141,5		
9 Burgos	156.066	158.003	157.500		558,1	632,3		
24 León	21.001	17.920	20.000		73,5	67,2		
34 Palencia	151.139	139.885	136.000		490,0	464,8		
37 Salamanca	38.970	38.874	39.000		100,5	108,7		
40 Segovia	64.315	65.888	65.000		199,2	210,6		
42 Soria	83.496	93.112	90.000		300,6	333,4		
47 Valladolid	249.480	230.022	195.000		767,3	737,0		
49 Zamora	68.474	59.005	60.000		161,1	173,4		
CASTILLA Y LEÓN	882.271	851.709	810.557	95,2	2.749,8	2.868,9		
28 MADRID	48.448	38.954	37.785	97,0	95,3	129,4		
2 Albacete	90.000	87.615	94.000		219,8	293,2		
13 Ciudad Real	101.100	91.165	92.000		185,9	225,8		
16 Cuenca	230.000	210.000	220.000		545,0	708,0		
19 Guadalajara	89.960	86.031	86.031		235,2	261,9		
45 Toledo	168.524	156.858	168.416		375,5	414,5		
CASTILLA-MANCHA	679.584	631.669	660.447	104,6	1.561,4	1.903,3		
3 Alicante	3.200	3.200	3.200		6,8	6,5		
12 Castellón	2.900	3.300	3.300		5,1	7,4		
46 Valencia	5.526	5.580	5.760		12,8	17,3		
C. VALENCIANA	11.626	12.080	12.260	101,5	24,7	31,2		
30 R. DE MURCIA	4.264	4.264	7.377	173,0	4,2	4,2		
6 Badajoz	67.100	51.200	52.500		132,0	97,9		
10 Cáceres	1.640	1.160	1.250		3,0	2,3		
EXTREMADURA	68.740	52.360	53.750	102,7	135,0	100,2		
4 Almería								
11 Cádiz	800	650	650		0,8	1,7		
14 Córdoba	4.000	2.775	2.886		4,7	5,3		
18 Granada	21.800	23.100	18.556		45,1	69,3		
21 Huelva	273	250	253		0,5	0,7		
23 Jaén	3.812	3.783	3.783		4,7	10,2		
29 Málaga	7.600	7.477	7.477		19,0	18,8		
41 Sevilla	15.505	11.150	11.500		28,8	23,9		
ANDALUCÍA	53.790	49.185	45.105	91,7	103,6	129,8		
35 Palmas (Las)								
38 S. C. Tenerife								
CANARIAS								
SUMA PROV. EST. OTRAS PROVINC.	2.420.411	2.276.112	2.287.010	100,5	7.124,4	7.150,7		
ESPAÑA	2.420.411	2.276.112	2.287.010	100,5	7.124,4	7.150,7		

AVANCES DE SUPERFICIE Y PRODUCCIÓN

CEBADA TOTAL

2012 ENERO

PROVINCIAS Y CC-AA	SUPERFICIES (HA)				PRODUCCIONES (1000 TM)			
	2010	2011	2012	2012	2010	2011	2012	2012
	PROVISIONAL	PROVISIONAL	1	2011=100	PROVISIONAL	PROVISIONAL		2011=100
15 A Coruña	79	109	26		0,2	0,2		
27 Lugo	214	166	159		0,6	0,3		
32 Ourense	26	30	51		0,1	0,1		
36 Pontevedra	6	2	2		0,0	0,0		
GALICIA	325	307	238	77,7	0,9	0,6		
33 P. DE ASTURIAS								
39 CANTABRIA	346	281	281	100,0	0,6	0,7		
1 Álava	14.276	14.407	15.000		78,5	82,8		
20 Guipúzcoa								
48 Vizcaya								
PAIS VASCO	14.276	14.407	15.000	104,1	78,5	82,8		
31 NAVARRA	94.428	87.553	86.500	98,8	365,9	326,6		
26 LA RIOJA	15.500	14.000	16.000	114,3	61,0	55,0		
22 Huesca	197.835	183.896	197.250		771,3	567,8		
44 Teruel	107.975	106.287	106.299		309,8	243,1		
50 Zaragoza	112.232	126.800	138.166		314,0	359,4		
ARAGÓN	418.042	416.983	441.715	105,9	1.395,1	1.170,3		
8 Barcelona	44.256	35.815	36.350		167,5	135,9		
17 Girona	17.795	14.954	14.896		72,6	60,7		
25 Lleida	110.500	100.661	100.650		438,2	281,8		
43 Tarragona	12.486	12.333	12.392		47,8	38,4		
CATALUÑA	185.037	163.763	164.288	100,3	726,1	516,9		
7 BALEARES	18.950	18.700	17.683	94,6	65,0	54,6		
5 Ávila	59.580	59.455	58.257		119,3	170,3		
9 Burgos	163.066	163.003	162.500		582,6	652,3		
24 León	23.001	20.120	22.500		79,1	74,0		
34 Palencia	161.139	149.885	146.000		524,0	498,2		
37 Salamanca	52.470	49.874	49.000		135,4	138,0		
40 Segovia	95.315	93.468	91.000		286,0	291,4		
42 Soria	88.496	98.112	95.000		318,6	351,1		
47 Valladolid	252.480	233.022	198.000		777,3	746,7		
49 Zamora	85.592	73.757	75.000		201,3	216,8		
CASTILLA Y LEÓN	981.139	940.696	897.257	95,4	3.023,6	3.138,8		
28 MADRID	48.567	39.405	38.223	97,0	95,4	130,7		
2 Albacete	140.500	131.615	136.000		295,7	403,0		
13 Ciudad Real	168.500	151.942	152.000		309,8	376,4		
16 Cuenca	286.000	263.000	260.000		695,0	913,0		
19 Guadalajara	99.460	95.590	95.590		260,1	291,0		
45 Toledo	174.192	161.631	173.736		386,2	425,5		
CASTILLA-MANCHA	868.652	803.778	817.326	101,7	1.946,7	2.408,8		
3 Alicante	3.800	3.800	3.800		9,1	8,8		
12 Castellón	3.600	3.600	3.500		6,4	8,1		
46 Valencia	7.686	7.750	8.000		17,8	24,1		
C. VALENCIANA	15.086	15.150	15.300	101,0	33,3	41,0		
30 R. DE MURCIA	27.466	27.466	27.262	99,3	35,4	35,4		
6 Badajoz	69.500	53.000	54.000		136,7	101,0		
10 Cáceres	1.700	1.200	1.300		3,1	2,4		
EXTREMADURA	71.200	54.200	55.300	102,0	139,8	103,4		
4 Almería	9.200	8.650	9.021		13,5	24,8		
11 Cádiz	4.800	6.550	6.650		10,9	20,2		
14 Córdoba	13.342	9.251	9.620		15,4	18,2		
18 Granada	50.000	48.100	48.686		86,2	131,8		
21 Huelva	1.360	1.255	1.253		2,3	3,2		
23 Jaén	6.353	6.305	6.305		7,9	16,9		
29 Málaga	9.100	8.722	8.722		22,6	21,7		
41 Sevilla	16.755	12.300	12.850		30,9	25,6		
ANDALUCÍA	110.910	101.133	103.107	102,0	189,6	262,5		
35 Palmas (Las)								
38 S. C. Tenerife	100	100	80		0,1	0,1		
CANARIAS	100	100	80	80,0	0,1	0,1		
SUMA PROV. EST. OTRAS PROVINC.	2.870.024	2.697.922	2.695.560	99,9	8.157,0	8.328,2		
ESPAÑA	2.870.024	2.697.922	2.695.560	99,9	8.157,0	8.328,2		

AVANCES DE SUPERFICIE Y PRODUCCIÓN

AVENA

2012 ENERO

PROVINCIAS Y CC-AA	SUPERFICIES (HA)				PRODUCCIONES (1000 TM)			
	2010	2011	2012	2012	2010	2011	2012	2012
	PROVISIONAL	PROVISIONAL	1	2011=100	PROVISIONAL	PROVISIONAL		2011=100
15 A Coruña	65	50	41		0,1	0,1		
27 Lugo	135		6		0,4			
32 Ourense	70	49	15		0,2	0,1		
36 Pontevedra	100	4	7		0,3	0,0		
GALICIA	370	103	69	67,2	1,0	0,2		
33 P. DE ASTURIAS								
39 CANTABRIA	67	68	68	100,0	0,1	0,1		
1 Álava	6.466	7.213	6.000		37,8	39,7		
20 Guipúzcoa								
48 Vizcaya								
PAIS VASCO	6.466	7.213	6.000	83,2	37,8	39,7		
31 NAVARRA	13.913	11.277	11.000	97,5	63,5	43,6		
26 LA RIOJA	420	260	300	115,4	1,6	1,0		
22 Huesca	2.423	1.913	1.900		8,3	3,6		
44 Teruel	18.898	16.589	16.598		28,8	29,2		
50 Zaragoza	5.547	6.060	6.060		6,9	7,2		
ARAGÓN	26.868	24.562	24.558	100,0	44,0	39,9		
8 Barcelona	7.707	1.490	2.500		15,2	3,7		
17 Girona	8.590	1.197	3.071		19,7	2,7		
25 Lleida	8.500	1.029	1.050		19,8	1,6		
43 Tarragona	1.808	142	142		3,0	0,2		
CATALUÑA	26.605	3.858	6.763	175,3	57,6	8,2		
7 BALEARES	9.200	7.670	7.223	94,2	25,0	17,6		
5 Ávila	4.719	2.962	2.750		8,1	6,8		
9 Burgos	7.602	7.552	7.600		23,7	25,0		
24 León	23.033	20.585	21.000		62,5	56,6		
34 Palencia	21.792	19.689	20.000		73,6	66,5		
37 Salamanca	39.088	19.987	20.000		45,0	44,2		
40 Segovia	2.669	2.298	2.300		5,3	3,7		
42 Soria	1.025	873	900		1,9	1,5		
47 Valladolid	8.467	8.256	7.500		17,7	23,6		
49 Zamora	26.820	26.774	27.500		51,9	58,4		
CASTILLA Y LEÓN	135.215	108.976	109.550	100,5	289,7	286,3		
28 MADRID	7.516	4.229	2.115	50,0	20,9	10,4		
2 Albacete	38.000	31.490	31.500		65,4	75,0		
13 Ciudad Real	64.708	69.696	70.000		78,0	114,1		
16 Cuenca	10.000	10.000	10.000		15,5	25,5		
19 Guadalajara	4.234	4.981	4.981		10,2	12,0		
45 Toledo	42.158	44.440	42.361		82,3	95,0		
CASTILLA-MANCHA	159.100	160.607	158.842	98,9	251,4	321,7		
3 Alicante	3.500	3.400	3.400		8,7	6,3		
12 Castellón	475	775	600		0,8	1,5		
46 Valencia	2.200	1.700	1.800		3,4	3,5		
C. VALENCIANA	6.175	5.875	5.800	98,7	12,9	11,3		
30 R. DE MURCIA	14.322	14.322	16.296	113,8	13,0	13,0		
6 Badajoz	40.000	38.000	39.000		68,0	67,0		
10 Cáceres	12.000	11.500	12.000		18,0	18,4		
EXTREMADURA	52.000	49.500	51.000	103,0	86,0	85,4		
4 Almería	3.800	4.120	4.253		3,5	8,2		
11 Cádiz	6.800	8.915	8.500		15,7	31,9		
14 Córdoba	17.624	19.708	19.760		17,6	35,5		
18 Granada	25.300	29.450	28.936		41,2	58,9		
21 Huelva	1.890	2.185	2.185		2,3	4,4		
23 Jaén	3.749	3.967	3.967		4,1	10,7		
29 Málaga	8.850	11.407	11.407		21,2	30,3		
41 Sevilla	12.100	12.700	15.000		8,0	20,5		
ANDALUCÍA	80.113	92.452	94.008	101,7	113,7	200,3		
35 Palmas (Las)								
38 S. C. Tenerife	260	280	280		0,2	0,2		
CANARIAS	260	280	280	100,0	0,2	0,2		
SUMA PROV. EST. OTRAS PROVINC.	538.610	491.252	493.872	100,5	1.018,2	1.078,7		
ESPAÑA	538.610	491.252	493.872	100,5	1.018,2	1.078,7		

AVANCES DE SUPERFICIE Y PRODUCCIÓN

CENTENO

2012 ENERO

PROVINCIAS Y CC-AA	SUPERFICIES (HA)				PRODUCCIONES (1000 TM)			
	2010	2011	2012	2012	2010	2011	2012	2012
	PROVISIONAL	PROVISIONAL	1	2011=100	PROVISIONAL	PROVISIONAL		2011=100
15 A Coruña	95	81	26		0,2	0,1		
27 Lugo	1.300	1.049	529		3,5	1,0		
32 Ourense	5.780	4.055	4.338		17,2	7,0		
36 Pontevedra	60	36	16		0,2	0,1		
GALICIA	7.235	5.221	4.908	94,0	21,1	8,3		
33 P. DE ASTURIAS								
39 CANTABRIA	96	97	97	100,0	0,2	0,2		
1 Álava	157	135	115		0,7	0,6		
20 Guipúzcoa								
48 Vizcaya								
PAIS VASCO	157	135	115	85,2	0,7	0,6		
31 NAVARRA	29	22	30	136,4	0,1	0,1		
26 LA RIOJA	200	150	200	133,3	0,7	0,6		
22 Huesca	526	211	230		1,6	0,4		
44 Teruel	7.684	8.676	8.679		18,0	19,5		
50 Zaragoza	3.942	3.125	3.125		4,9	5,6		
ARAGÓN	12.152	12.012	12.034	100,2	24,5	25,5		
8 Barcelona	69	31	31		0,3	0,1		
17 Girona	389	311	311		0,9	0,7		
25 Lleida	450	352	350		0,8	0,7		
43 Tarragona	3	4	4		0,0	0,0		
CATALUÑA	911	698	696	99,7	2,0	1,5		
7 BALEARES								
5 Ávila	12.991	14.812	15.157		21,3	41,8		
9 Burgos	3.086	3.767	3.800		8,7	11,8		
24 León	9.965	9.633	10.000		15,7	18,2		
34 Palencia	16.027	16.526	16.500		40,5	53,4		
37 Salamanca	10.252	10.545	12.000		17,4	23,8		
40 Segovia	11.322	13.015	14.000		28,3	34,3		
42 Soria	8.697	9.685	10.000		21,7	28,2		
47 Valladolid	10.237	14.834	14.000		21,2	44,6		
49 Zamora	5.721	7.116	7.500		8,2	13,9		
CASTILLA Y LEÓN	88.298	99.933	102.957	103,0	183,1	269,9		
28 MADRID	3.107	1.206	608	50,4	4,5	3,8		
2 Albacete	8.350	11.072	10.600		9,8	15,8		
13 Ciudad Real	1.526	1.678	1.700		0,8	1,1		
16 Cuenca	1.200	2.000	2.500		1,5	7,0		
19 Guadalajara	4.456	5.467	5.467		10,7	13,7		
45 Toledo	6.335	6.912	6.588		13,2	15,6		
CASTILLA-MANCHA	21.867	27.129	26.855	99,0	36,0	53,1		
3 Alicante	15	40	40		0,0	0,1		
12 Castellón	75	240	250		0,1	0,4		
46 Valencia	41	40	90		0,0	0,1		
C. VALENCIANA	131	320	380	118,8	0,2	0,5		
30 R. DE MURCIA	217	217	490	225,8	0,2	0,2		
6 Badajoz	190	85	100		0,2	0,1		
10 Cáceres	370	250	300		0,4	0,4		
EXTREMADURA	560	335	400	119,4	0,7	0,5		
4 Almería	30	83	89		0,0	0,1		
11 Cádiz		1				0,0		
14 Córdoba	85	254	260		0,1	0,3		
18 Granada	510	820	808		0,6	1,2		
21 Huelva								
23 Jaén	84	78	78		0,1	0,2		
29 Málaga	14	10	10		0,0	0,0		
41 Sevilla		6	10			0,0		
ANDALUCÍA	723	1.252	1.255	100,2	0,8	1,9		
35 Palmas (Las)								
38 S. C. Tenerife	120	120	120		0,1	0,1		
CANARIAS	120	120	120	100,0	0,1	0,1		
SUMA PROV. EST. OTRAS PROVINC.	135.803	148.847	151.144	101,5	274,6	366,7		
ESPAÑA	135.803	148.847	151.144	101,5	274,6	366,7		

AVANCES DE SUPERFICIE Y PRODUCCIÓN

TRITICALE

2012 ENERO

PROVINCIA Y CC-AA	SUPERFICIES (HA)				PRODUCCIONES (1000 TM)			
	2010	2011	2012	2012	2010	2011	2012	2012
	PROVISIONAL	PROVISIONAL	1	2011=100	PROVISIONAL	PROVISIONAL		2011=100
15 A Coruña		3				0,0		
27 Lugo								
32 Ourense								
36 Pontevedra								
GALICIA		3				0,0		
33 P. DE ASTURIAS								
39 CANTABRIA	2	3	3	100,0	0,0	0,0		
1 Álava								
20 Guipúzcoa								
48 Vizcaya								
PAIS VASCO								
31 NAVARRA	470	625	550	88,0	1,7	2,4		
26 LA RIOJA	320	460	400	87,0	1,3	1,8		
22 Huesca	1.309	1.320	1.320		3,8	2,8		
44 Teruel	1.475	1.632	1.632		3,1	3,7		
50 Zaragoza	1.500	2.600	2.500		2,3	4,1		
ARAGÓN	4.284	5.552	5.452	98,2	9,1	10,6		
8 Barcelona	1.100	776	750		3,4	2,5		
17 Girona	1.899	2.374			5,0	6,3		
25 Lleida	3.800	5.300	5.000		10,3	12,6		
43 Tarragona	143	266			0,5	1,0		
CATALUÑA	6.942	8.716	5.750	66,0	19,2	22,4		
7 BALEARES	480	430	462	107,4	1,2	1,7		
5 Ávila	63	130			0,1	0,3		
9 Burgos	656	1.041			2,6	4,0		
24 León	16	91			0,1	0,3		
34 Palencia	275	614			0,8	1,8		
37 Salamanca	495	720	800		1,3	1,9		
40 Segovia	100	336			0,2	0,7		
42 Soria	1.415	2.132			5,0	8,1		
47 Valladolid	335	784			1,0	2,1		
49 Zamora	61	247			0,1	0,5		
CASTILLA Y LEÓN	3.416	6.095	800	13,1	11,2	19,7		
28 MADRID	885	1.054	527	50,0	1,2	3,2		
2 Albacete	2.530	2.556	2.450		3,8	6,1		
13 Ciudad Real	2.172	2.966	3.000		1,6	2,2		
16 Cuenca	3.900	5.000			7,5	13,8		
19 Guadalajara	2.086	4.963	4.963		5,2	12,4		
45 Toledo	7.916	9.283	9.283		14,9	22,6		
CASTILLA-MANCHA	18.604	24.768	19.696	79,5	33,0	57,1		
3 Alicante								
12 Castellón								
46 Valencia								
C. VALENCIANA								
30 R. DE MURCIA	208	208	199	95,7	0,7	0,7		
6 Badajoz	9.700	8.900			16,5	20,5		
10 Cáceres	1.800	1.800			2,9	4,0		
EXTREMADURA	11.500	10.700	0,0		19,4	24,5		
4 Almería	2				0,0			
11 Cádiz	6.350	8.032	8.500		17,5	32,0		
14 Córdoba	1.400	1.686	1.690		1,8	2,7		
18 Granada	240	320	302		0,4	0,5		
21 Huelva	3.230	4.327	4.191		8,4	10,8		
23 Jaén	109	106	106		0,2	0,2		
29 Málaga	820	1.138	1.138		2,1	3,1		
41 Sevilla	6.150	7.735	8.350		12,5	12,2		
ANDALUCÍA	18.301	23.344	24.277	104,0	42,9	61,5		
35 Palmas (Las)								
38 S. C. Tenerife								
CANARIAS								
SUMA PROV. EST.	65.412	81.957	58.116	70,9	141,0	205,6		
OTRAS PROVINC.			24.500	0,0				
ESPAÑA	65.412	81.957	82.616	100,8	141,0	205,6		

AVANCES DE SUPERFICIE Y PRODUCCIÓN

MAÍZ

2012 ENERO

PROVINCIAS Y CC-AA	SUPERFICIES (HA)				PRODUCCIONES (1000 TM)			
	2009	2010	2011	2011	2009	2010	2011	2011
	DEFINITIVO	PROVISIONAL		2010=100	DEFINITIVO	PROVISIONAL		2010=100
15 A Coruña	8.845	8.233	8.946		65,6	61,1	65,7	
27 Lugo	1.713	1.939	1.896		16,9	19,2	12,1	
32 Ourense	2.097	2.162	1.812		17,2	17,7	13,4	
36 Pontevedra	6.046	5.564	5.434		32,7	30,1	41,6	
GALICIA	18.701	17.898	18.087	101,1	132,5	128,1	132,7	103,6
33 P. DE ASTURIAS	300	310	320	103,2	0,8	0,8	0,7	93,3
39 CANTABRIA	92	322	325	100,9	0,2	3,5	4,2	117,5
1 Álava	13	13	2		0,0	0,1	0,0	
20 Guipúzcoa	300	300	172		1,0	1,0	0,6	
48 Vizcaya	140	140	135		0,4	0,4	0,5	
PAIS VASCO	453	453	309	68,2	1,5	1,5	1,0	68,4
31 NAVARRA	13.413	12.209	13.672	112,0	142,6	118,1	147,5	124,9
26 LA RIOJA	747	425	570	134,1	6,2	3,8	5,7	150,0
22 Huesca	38.130	35.918	45.578		413,7	431,0	524,1	
44 Teruel	3.859	3.260	3.707		35,9	30,0	37,5	
50 Zaragoza	24.118	17.708	24.000		237,2	161,5	252,0	
ARAGÓN	66.107	56.886	73.285	128,8	686,8	622,6	813,7	130,7
8 Barcelona	1.643	1.477	1.443		6,2	4,8	3,6	
17 Girona	7.950	7.950	8.086		87,8	91,7	93,1	
25 Lleida	28.545	24.219	26.066		242,5	228,4	255,4	
43 Tarragona	41	41	38		0,3	0,3	0,3	
CATALUÑA	38.179	33.687	35.633	105,8	336,9	325,3	352,5	108,4
7 BALEARES	525	280	313	111,8	2,9	1,6	1,7	109,0
5 Ávila	176	246	715		1,4	2,0	7,6	
9 Burgos	315	500	550		3,2	5,0	6,1	
24 León	57.152	54.134	56.285		542,9	552,2	585,4	
34 Palencia	2.823	2.970	3.508		25,4	28,2	31,6	
37 Salamanca	13.244	12.728	13.700		149,7	152,7	178,1	
40 Segovia	200	150	150		1,6	1,2	1,2	
42 Soria	506	354	343		5,5	4,2	3,9	
47 Valladolid	10.345	7.927	8.863		103,5	79,3	97,5	
49 Zamora	18.538	15.866	17.526		175,8	174,2	210,0	
CASTILLA Y LEÓN	103.299	94.875	101.640	107,1	1.008,9	999,0	1.121,3	112,2
28 MADRID	5.850	5.450	5.545	101,7	67,1	80,0	75,5	94,4
2 Albacete	11.518	10.000	14.170		149,7	130,0	191,3	
13 Ciudad Real	4.426	3.995	5.325		52,7	44,0	58,6	
16 Cuenca	935	800	1.000		9,9	7,5	12,5	
19 Guadalajara	3.830	3.314	3.675		45,9	39,8	51,5	
45 Toledo	11.399	9.510	10.437		157,9	133,9	146,8	
CASTILLA-MANCHA	32.108	27.619	34.607	125,3	416,0	355,1	460,6	129,7
3 Alicante	167	180	250		1,2	1,4	2,0	
12 Castellón	16	37	48		0,1	0,1	0,2	
46 Valencia	575	330	205		5,8	5,3	2,5	
C. VALENCIANA	758	547	503	92,0	7,0	6,8	4,7	69,5
30 R. DE MURCIA	112	122	126	103,3	1,1	1,2	1,2	102,2
6 Badajoz	27.540	25.400	35.330		289,6	260,0	447,6	
10 Cáceres	15.529	14.200	16.718		160,3	152,0	213,8	
EXTREMADURA	43.069	39.600	52.048	131,4	449,9	412,0	661,4	160,5
4 Almería	73	12	61		0,1	0,1	0,1	
11 Cádiz	3.523	3.100	3.380		32,7	31,1	34,2	
14 Córdoba	4.310	4.300	6.626		53,2	53,8	82,8	
18 Granada	2.330	2.100	3.433		21,6	19,9	39,4	
21 Huelva	204	100	223		2,0	1,0	2,3	
23 Jaén	970	793	1.324		10,4	8,9	15,9	
29 Málaga	516	350	330		3,7	2,3	2,1	
41 Sevilla	12.661	9.815	15.150		129,9	115,6	188,6	
ANDALUCÍA	24.587	20.570	30.527	148,4	253,7	232,5	365,4	157,2
35 Palmas (Las)	224	225	250		0,6	0,6	0,7	
38 S. C. Tenerife	425	420	420		1,0	1,0	1,0	
CANARIAS	649	645	670	103,9	1,6	1,6	1,7	103,1
SUMA PROV. EST. OTRAS PROVINC.	348.949	311.898	368.180	118,0	3.515,6	3.293,2	4.151,5	126,1
ESPAÑA	348.949	311.898	368.180	118,0	3.515,6	3.293,2	4.151,5	126,1

AVANCES DE SUPERFICIE Y PRODUCCIÓN

PATATA EXTRATEMPRANA

2012 ENERO

PROVINCIAS Y CC-AA	SUPERFICIES (HA)				PRODUCCIONES (1000 TM)			
	2010	2011	2012	2012	2010	2011	2012	2012
	PROVISIONAL	PROVISIONAL	1	2011=100	PROVISIONAL	PROVISIONAL	1	2011=100
15 A Coruña	15	29	31		0,3	0,5	0,5	
27 Lugo								
32 Ourense								
36 Pontevedra		32	33			0,5	0,6	
GALICIA	15	61	64	106,0	0,3	0,9	1,1	117,2
33 P. DE ASTURIAS								
39 CANTABRIA								
1 Álava								
20 Guipúzcoa								
48 Vizcaya								
PAIS VASCO								
31 NAVARRA								
26 LA RIOJA								
22 Huesca								
44 Teruel								
50 Zaragoza								
ARAGÓN								
8 Barcelona								
17 Girona	16	16	16		0,3	0,3	0,3	
25 Lleida								
43 Tarragona		6	1			0,1	0,0	
CATALUÑA	16	22	17	79,1	0,3	0,5	0,3	75,3
7 BALEARES	260	260	260	100,0	7,7	4,4	4,4	100,0
5 Ávila								
9 Burgos								
24 León								
34 Palencia								
37 Salamanca								
40 Segovia								
42 Soria								
47 Valladolid								
49 Zamora								
CASTILLA Y LEÓN								
28 MADRID								
2 Albacete								
13 Ciudad Real								
16 Cuenca								
19 Guadalajara								
45 Toledo								
CASTILLA-MANCHA								
3 Alicante								
12 Castellón								
46 Valencia	21	19	10		0,5	0,6	0,4	
C. VALENCIANA	21	19	10	52,6	0,5	0,6	0,4	61,4
30 R. DE MURCIA	331	331	226	68,3	8,1	8,1	6,8	83,6
6 Badajoz								
10 Cáceres								
EXTREMADURA								
4 Almería	90	50	50		1,8	1,1	1,1	
11 Cádiz	605	605	605		12,5	13,2	13,2	
14 Córdoba								
18 Granada	120	70	65		4,8	2,8	2,6	
21 Huelva	8	25	25		0,1	0,4	0,4	
23 Jaén								
29 Málaga	600	580	550		12,0	15,1	14,3	
41 Sevilla	100	150	400		2,1	2,8	7,4	
ANDALUCÍA	1.523	1.480	1.695	114,5	33,3	35,3	39,0	110,3
35 Palmas (Las)	530	450	450		13,0	11,0	11,0	
38 S. C. Tenerife	600	600	550		8,0	11,0	10,0	
CANARIAS	1.130	1.050	1.000	95,2	21,0	22,0	21,0	95,5
SUMA PROV. EST. OTRAS PROVINC.	3.296	3.222	3.272	101,6	71,2	71,8	73,0	101,6
ESPAÑA	3.296	3.222	3.272	101,6	71,2	71,8	73,0	101,6

AVANCES DE SUPERFICIE Y PRODUCCIÓN

PATATA TEMPRANA

2012 ENERO

PROVINCIAS Y CC-AA	SUPERFICIES (HA)				PRODUCCIONES (1000 TM)			
	2010	2011	2012	2012	2010	2011	2012	2012
	PROVISIONAL	PROVISIONAL	1	2011=100	PROVISIONAL	PROVISIONAL		2011=100
15 A Coruña	300	543	589		6,7	9,6		
27 Lugo	90	150	152		2,1	2,7		
32 Ourense	40	89	111		1,1	2,1		
36 Pontevedra	600	610	632		12,8	11,2		
GALICIA	1.030	1.391	1.485	106,7	22,6	25,6		
33 P. DE ASTURIAS								
39 CANTABRIA								
1 Álava								
20 Guipúzcoa	25	15	25		0,6	0,4		
48 Vizcaya	80	80	80		1,8	1,9		
PAIS VASCO	105	95	105	110,5	2,4	2,3		
31 NAVARRA								
26 LA RIOJA								
22 Huesca								
44 Teruel								
50 Zaragoza								
ARAGÓN								
8 Barcelona	153	155	150		2,7	3,5		
17 Girona	43	22	21		0,9	0,5		
25 Lleida	2	10	10		0,0	0,2		
43 Tarragona	80	97	55		1,7	2,0		
CATALUÑA	278	284	236	83,1	5,4	6,2		
7 BALEARES	950	920	920	100,0	41,5	29,2		
5 Ávila		100	50			2,8		
9 Burgos								
24 León								
34 Palencia								
37 Salamanca								
40 Segovia								
42 Soria								
47 Valladolid								
49 Zamora								
CASTILLA Y LEÓN	100	50	50,0		2,8			
28 MADRID								
2 Albacete								
13 Ciudad Real	20	20	20		0,6	0,6		
16 Cuenca								
19 Guadalajara								
45 Toledo	236	248	224		5,0	5,2		
CASTILLA-MANCHA	256	268	244	91,0	5,6	5,8		
3 Alicante	110	110	110		2,3	2,5		
12 Castellón	90	90	90		2,7	2,5		
46 Valencia	320	160	222		11,4	5,6		
C. VALENCIANA	520	360	422	117,2	16,4	10,5		
30 R. DE MURCIA	1.332	1.332	1.408	105,7	36,0	36,0		
6 Badajoz								
10 Cáceres								
EXTREMADURA								
4 Almería	141	133	133		3,1	3,0		
11 Cádiz	615	615	610		11,9	15,0		
14 Córdoba	200	140	80		7,0	4,9		
18 Granada	121	110	87		2,5	2,1		
21 Huelva	140	140	140		1,4	3,1		
23 Jaén								
29 Málaga	600	510	510		13,2	14,3		
41 Sevilla	1.500	4.000	4.750		26,3	90,0		
ANDALUCÍA	3.317	5.648	6.310	111,7	65,3	132,3		
35 Palmas (Las)	350	480	480		10,0	15,0		
38 S. C. Tenerife	1.510	1.500	1.600		30,0	29,2		
CANARIAS	1.860	1.980	2.080	105,1	40,0	44,2		
SUMA PROV. EST. OTRAS PROVINC.	9.648	12.378	13.260	107,1	235,1	295,0		
ESPAÑA	9.648	12.378	13.260	107,1	235,1	295,0		

AVANCES DE SUPERFICIE Y PRODUCCIÓN

REMOLACHA AZUCARERA (R. VERANO)

2012 ENERO

PROVINCIAS Y CC-AA	SUPERFICIES (HA)				PRODUCCIONES (1000 TM)			
	2010	2011	2012	2012	2010	2011	2012	2012
	PROVISIONAL	PROVISIONAL	1	2011=100	PROVISIONAL	PROVISIONAL		2011=100
15 A Coruña 27 Lugo 32 Ourense 36 Pontevedra								
GALICIA								
33 P. DE ASTURIAS								
39 CANTABRIA								
1 Álava 20 Guipúzcoa 48 Vizcaya								
PAIS VASCO								
31 NAVARRA								
26 LA RIOJA								
22 Huesca 44 Teruel 50 Zaragoza								
ARAGÓN								
8 Barcelona 17 Girona 25 Lleida 43 Tarragona								
CATALUÑA								
7 BALEARES								
5 Ávila 9 Burgos 24 León 34 Palencia 37 Salamanca 40 Segovia 42 Soria 47 Valladolid 49 Zamora								
CASTILLA Y LEÓN								
28 MADRID								
2 Albacete 13 Ciudad Real 16 Cuenca 19 Guadalajara 45 Toledo								
CASTILLA-MANCHA								
3 Alicante 12 Castellón 46 Valencia								
C. VALENCIANA								
30 R. DE MURCIA								
6 Badajoz 10 Cáceres		5				0,3		
EXTREMADURA		5				0,3		
4 Almería 11 Cádiz 14 Córdoba 18 Granada 21 Huelva 23 Jaén 29 Málaga 41 Sevilla	2.203 22 60 33 5.925	2.840 21 32 21 6.925	2.850 25 31 21 5.200	82,6	116,3 1,2 3,3 1,9 331,8	145,2 1,2 2,2 1,2 463,8		
ANDALUCÍA	8.243	9.839	8.127	82,6	454,4	613,7		
35 Palmas (Las) 38 S. C. Tenerife								
CANARIAS								
SUMA PROV. EST. OTRAS PROVINC.	8.243	9.844	8.127	82,6	454,4	614,0		
ESPAÑA	8.243	9.844	8.127	82,6	454,4	614,0		

AVANCES DE SUPERFICIE Y PRODUCCIÓN

REMOLACHA AZUCARERA (R. INVIERNO)

2012 ENERO

PROVINCIAS Y CC-AA	SUPERFICIES (HA)				PRODUCCIONES (1000 TM)			
	2009	2010	2011	2011	2009	2010	2011	2011
	DEFINITIVO	PROVISIONAL	9	2010=100	DEFINITIVO	PROVISIONAL	2010=100	2010=100
15 A Coruña 27 Lugo 32 Ourense 36 Pontevedra								
GALICIA								
33 P. DE ASTURIAS								
39 CANTABRIA								
1 Álava 20 Guipúzcoa 48 Vizcaya	2.432	2.118	2.397		216,1	190,1	215,7	
PAIS VASCO	2.432	2.118	2.397	113,2	216,1	190,1	215,7	113,5
31 NAVARRA	36	48	57	118,8	3,2	4,1	4,7	116,4
26 LA RIOJA	1.090	1.106	1.176	106,3	100,9	100,0	121,8	121,8
22 Huesca 44 Teruel 50 Zaragoza								
ARAGÓN								
8 Barcelona 17 Girona 25 Lleida 43 Tarragona								
CATALUÑA								
7 BALEARES								
5 Ávila 9 Burgos 24 León 34 Palencia 37 Salamanca 40 Segovia 42 Soria 47 Valladolid 49 Zamora	2.212 2.476 7.746 3.653 2.568 1.788 435 10.215 3.169	1.878 2.100 7.459 3.426 2.567 1.465 318 9.385 3.316	1.969 2.291 6.793 3.679 2.395 1.480 336 9.377 3.241		209,0 208,0 735,5 341,9 226,0 133,5 39,2 919,4 285,2	165,3 174,4 648,9 298,1 220,8 117,2 31,8 779,0 275,2	190,0 206,2 557,0 356,9 234,7 118,4 32,9 797,0 291,7	
CASTILLA Y LEÓN	34.262	31.914	31.561	98,9	3.097,6	2.710,6	2.784,9	102,7
28 MADRID								
2 Albacete 13 Ciudad Real 16 Cuenca 19 Guadalajara 45 Toledo	20				1,2			
CASTILLA-MANCHA	20				1,2			
3 Alicante 12 Castellón 46 Valencia								
C. VALENCIANA								
30 R. DE MURCIA								
6 Badajoz 10 Cáceres								
EXTREMADURA								
4 Almería 11 Cádiz 14 Córdoba 18 Granada 21 Huelva 23 Jaén 29 Málaga 41 Sevilla								
ANDALUCÍA								
35 Palmas (Las) 38 S. C. Tenerife								
CANARIAS								
SUMA PROV. EST. OTRAS PROVINC.	37.840	35.186	35.191	100,0	3.418,9	3.004,8	3.127,1	104,1
ESPAÑA	37.840	35.186	35.191	100,0	3.418,9	3.004,8	3.127,1	104,1

AVANCES DE SUPERFICIE Y PRODUCCIÓN

ALGODÓN

2012 ENERO

PROVINCIAS Y CC-AA	SUPERFICIES (HA)				PRODUCCIONES (1000 TM)			
	2009	2010	2011	2011	2009	2010	2011	2011
	PROVISIONAL	PROVISIONAL		2010=100	PROVISIONAL	PROVISIONAL		2010=100
15 A Coruña 27 Lugo 32 Ourense 36 Pontevedra								
GALICIA								
33 P. DE ASTURIAS								
39 CANTABRIA								
1 Álava 20 Guipúzcoa 48 Vizcaya								
PAIS VASCO								
31 NAVARRA								
26 LA RIOJA								
22 Huesca 44 Teruel 50 Zaragoza								
ARAGÓN								
8 Barcelona 17 Girona 25 Lleida 43 Tarragona								
CATALUÑA								
7 BALEARES								
5 Ávila 9 Burgos 24 León 34 Palencia 37 Salamanca 40 Segovia 42 Soria 47 Valladolid 49 Zamora								
CASTILLA Y LEÓN								
28 MADRID								
2 Albacete 13 Ciudad Real 16 Cuenca 19 Guadalajara 45 Toledo								
CASTILLA-MANCHA								
3 Alicante 12 Castellón 46 Valencia		7	5			0,0	0,0	
C. VALENCIANA		7	5	71,4		0,0	0,0	
30 R. DE MURCIA	51	65	76	116,9	0,2	0,3	0,3	115,4
6 Badajoz 10 Cáceres								
EXTREMADURA								
4 Almería 11 Cádiz 14 Córdoba 18 Granada 21 Huelva 23 Jaén 29 Málaga 41 Sevilla	11.525 5.527	11.851 5.693	13.632 6.048		14,1 10,2	19,9 14,2	28,8 14,2	
	915	640	656		1,4	1,2	0,8	
	4.579	4.569	5.007		7,3	9,4	15,0	
	36.052	40.100	42.625		46,0	94,4	114,8	
ANDALUCÍA	58.598	62.853	67.968	108,1	79,0	139,2	173,6	124,7
35 Palmas (Las) 38 S. C. Tenerife								
CANARIAS								
SUMA PROV. EST. OTRAS PROVINC.	58.649	62.925	68.049	108,1	79,2	139,5	173,9	124,7
ESPAÑA	58.649	62.925	68.049	108,1	79,2	139,5	173,9	124,7

AVANCES DE SUPERFICIE Y PRODUCCIÓN

LECHUGA TOTAL

2012 ENERO

PROVINCIAS Y CC-AA	SUPERFICIES (HA)				PRODUCCIONES (1000 TM)			
	2009	2010	2011	2011	2009	2010	2011	2011
	DEFINITIVO	PROVISIONAL	11	2010=100	DEFINITIVO	PROVISIONAL	2010=100	
15 A Coruña	271	217	234		8,5	7,2	7,4	
27 Lugo	152	191	151		3,5	4,3	3,7	
32 Ourense	169	101	106		4,1	2,2	2,6	
36 Pontevedra	269	204	194		8,3	6,5	5,5	
GALICIA	861	713	686	96,2	24,4	20,1	19,1	95,0
33 P. DE ASTURIAS	150	150	135	90,0	4,3	4,1	3,3	80,6
39 CANTABRIA	52	8	8	100,0	0,9	0,3	0,2	98,8
1 Álava	125	107	107		3,2	2,5	2,6	
20 Guipúzcoa	129	125	125		3,8	3,6	3,8	
48 Vizcaya	189	185	185		5,2	4,9	5,0	
PAIS VASCO	443	417	417	100,0	12,2	10,9	11,4	104,2
31 NAVARRA	469	502	530	105,6	13,0	12,9	13,0	100,8
26 LA RIOJA	146	150	130	86,7	3,8	3,9	3,6	92,3
22 Huesca								
44 Teruel								
50 Zaragoza		20	50			0,4	2,0	
ARAGÓN		20	50	250,0		0,4	2,0	500,0
8 Barcelona	365	365	288		9,7	7,3	6,9	
17 Girona	176	176	222		5,1	5,1	6,4	
25 Lleida	160	122	120		4,5	3,4	3,3	
43 Tarragona	289	289	242		10,6	10,6	7,6	
CATALUÑA	990	952	872	91,6	29,9	26,4	24,2	91,7
7 BALEARES	270	270	250	92,6	7,3	7,4	6,4	86,5
5 Ávila	31	24	24		0,9	0,7	0,7	
9 Burgos	117	80	95		4,7	4,8	3,0	
24 León	26	25	25		0,9	0,9	0,9	
34 Palencia	7	7	7		0,4	0,4	0,4	
37 Salamanca	37	35	35		1,0	0,9	1,0	
40 Segovia	160	170	175		6,4	6,8	7,0	
42 Soria	260	113	185		16,4	2,8	5,6	
47 Valladolid	195	250	181		6,1	8,0	6,3	
49 Zamora	24	25	18		1,0	0,9	0,6	
CASTILLA Y LEÓN	857	729	745	102,2	37,7	26,2	25,4	97,2
28 MADRID	25	25	5	20,0	0,5	0,5	0,1	20,0
2 Albacete	999	950	1.300		33,0	42,8	61,1	
13 Ciudad Real								
16 Cuenca	5				0,1			
19 Guadalajara	1				0,0			
45 Toledo	298	274	293		9,1	7,0	8,8	
CASTILLA-MANCHA	1.303	1.224	1.593	130,1	42,2	49,7	69,9	140,5
3 Alicante	1.153	850	850		30,2	20,4	25,0	
12 Castellón	697	720	675		15,3	11,0	12,0	
46 Valencia	1.180	980	430		35,4	24,0	12,9	
C. VALENCIANA	3.030	2.550	1.955	76,7	80,8	55,4	49,9	90,1
30 R. DE MURCIA	12.668	13.309	13.309	100,0	304,1	309,4	333,1	107,6
6 Badajoz	42	40	35		1,0	1,0	0,9	
10 Cáceres	38	35	30		1,0	0,9	0,8	
EXTREMADURA	80	75	65	86,7	2,0	1,9	1,7	88,5
4 Almería	6.826	6.854	7.012		162,4	158,5	158,7	
11 Cádiz	243	190	158		10,7	9,2	6,4	
14 Córdoba	555	570	380		13,8	14,3	9,5	
18 Granada	2.049	2.049	2.705		57,2	75,1	96,3	
21 Huelva	97	100	100		2,2	2,2	2,2	
23 Jaén	90	80	100		2,3	2,0	2,5	
29 Málaga	565	550	400		17,2	16,8	12,0	
41 Sevilla	266	275	200		9,8	7,7	4,5	
ANDALUCÍA	10.691	10.668	11.055	103,6	275,6	285,8	292,0	102,2
35 Palmas (Las)	292	290	300		9,8	10,0	10,0	
38 S. C. Tenerife	230	230	235		4,6	4,6	5,0	
CANARIAS	522	520	535	102,9	14,4	14,6	15,0	102,7
SUMA PROV. EST. OTRAS PROVINC.	32.557	32.282	32.340	100,2	853,0	829,9	870,4	104,9
ESPAÑA	32.557	32.282	32.340	100,2	853,0	829,9	870,4	104,9

AVANCES DE SUPERFICIE Y PRODUCCIÓN

TOMATE (REC. 1-I/31-V)

2012 ENERO

PROVINCIAS Y CC-AA	SUPERFICIES (HA)				PRODUCCIONES (1000 TM)			
	2010	2011	2012	2012	2010	2011	2012	2012
	PROVISIONAL	PROVISIONAL	1	2011=100	PROVISIONAL	PROVISIONAL	1	2011=100
15 A Coruña	18	15	15		1,5	1,3	1,4	
27 Lugo	4	4	4		0,3	0,3	0,3	
32 Ourense	4	3	4		0,3	0,2	0,4	
36 Pontevedra	20	18	17		1,4	1,4	1,7	
GALICIA	46	42	40	95,0	3,5	3,2	3,8	116,2
33 P. DE ASTURIAS								
39 CANTABRIA								
1 Álava	1	1	1		0,1	0,1	0,1	
20 Guipúzcoa	5				0,3			
48 Vizcaya	13	13	13		0,7	0,7	0,7	
PAIS VASCO	19	14	14	100,0	1,0	0,7	0,7	101,4
31 NAVARRA								
26 LA RIOJA								
22 Huesca								
44 Teruel		3	3			0,3	0,3	
50 Zaragoza								
ARAGÓN		3	3	100,0		0,3	0,3	100,0
8 Barcelona	20	20	20		1,0	1,3	0,8	
17 Girona	12	8	12		0,4	0,3	0,4	
25 Lleida								
43 Tarragona	18	22	20		0,6	0,9	0,7	
CATALUÑA	50	50	52	104,0	2,0	2,5	2,0	78,8
7 BALEARES	35	55	50	90,9	1,7	2,6	2,2	84,6
5 Ávila								
9 Burgos								
24 León								
34 Palencia								
37 Salamanca								
40 Segovia								
42 Soria								
47 Valladolid								
49 Zamora								
CASTILLA Y LEÓN								
28 MADRID								
2 Albacete								
13 Ciudad Real								
16 Cuenca								
19 Guadalajara								
45 Toledo								
CASTILLA-MANCHA								
3 Alicante	200	100	100		15,0	12,0	12,0	
12 Castellón	35	47	47		1,0	0,8	1,2	
46 Valencia	30	15	15		2,0	0,5	0,5	
C. VALENCIANA	265	162	162	100,0	17,9	13,3	13,7	102,9
30 R. DE MURCIA	1.078	1.078	903	83,8	160,6	160,6	101,0	62,9
6 Badajoz								
10 Cáceres								
EXTREMADURA								
4 Almería	6.300	6.300	6.400		601,0	615,8	632,5	
11 Cádiz	420	420	420		14,1	14,4	14,4	
14 Córdoba								
18 Granada	555	630	1.010		52,4	59,9	100,5	
21 Huelva	4	8	8		0,3	0,5	0,5	
23 Jaén								
29 Málaga	600	460	460		23,0	27,6	27,6	
41 Sevilla	50	50	50		5,8	5,8	5,5	
ANDALUCÍA	7.929	7.868	8.348	106,1	696,5	724,0	781,0	107,9
35 Palmas (Las)	650	592	592		59,0	44,0	44,0	
38 S. C. Tenerife	350	330	240		21,1	22,9	22,5	
CANARIAS	1.000	922	832	90,2	80,1	66,9	66,5	99,3
SUMA PROV. EST. OTRAS PROVINC.	10.422	10.194	10.404	102,1	963,2	974,2	971,2	99,7
ESPAÑA	10.422	10.194	10.404	102,1	963,2	974,2	971,2	99,7

AVANCES DE SUPERFICIE Y PRODUCCIÓN

ALCACHOFA

2012 ENERO

PROVINCIAS Y CC-AA	SUPERFICIES (HA)				PRODUCCIONES (1000 TM)			
	2010	2011	2012	2012	2010	2011	2012	2012
	PROVISIONAL	PROVISIONAL	1	2011=100	PROVISIONAL	PROVISIONAL	1	2011=100
15 A Coruña 27 Lugo 32 Ourense 36 Pontevedra								
GALICIA								
33 P. DE ASTURIAS								
39 CANTABRIA	1	2	2	100,0	0,0	0,0	0,0	
1 Álava 20 Guipúzcoa 48 Vizcaya								
PAIS VASCO								
31 NAVARRA	852	885	911	102,9	8,8	9,2	11,1	120,7
26 LA RIOJA	375	250	230	92,0	4,0	3,1	2,8	90,3
22 Huesca 44 Teruel 50 Zaragoza								
ARAGÓN	2	12	27	225,0	0,0	0,1	0,3	249,2
8 Barcelona 17 Girona 25 Lleida 43 Tarragona								
CATALUÑA	1.193	940	944	100,4	15,9	10,5	10,0	95,7
7 BALEARES	70	100	100	100,0	0,8	1,6	1,6	100,0
5 Ávila 9 Burgos 24 León 34 Palencia 37 Salamanca 40 Segovia 42 Soria 47 Valladolid 49 Zamora								
CASTILLA Y LEÓN	13	4	9	225,0	0,2	0,0	0,1	211,9
28 MADRID	10	28	20	71,4	0,1	0,3	0,3	107,1
2 Albacete 13 Ciudad Real 16 Cuenca 19 Guadalajara 45 Toledo								
CASTILLA-MANCHA	182	227	197	86,8	2,1	2,7	2,3	86,5
3 Alicante 12 Castellón 46 Valencia								
C. VALENCIANA	3.750	3.830	4.392	114,7	35,8	35,9	63,5	177,2
30 R. DE MURCIA	5.985	5.985	6.694	111,8	68,8	68,8	78,3	113,8
6 Badajoz 10 Cáceres								
EXTREMADURA		0				0,0		
4 Almería 11 Cádiz 14 Córdoba 18 Granada 21 Huelva 23 Jaén 29 Málaga 41 Sevilla								
ANDALUCÍA	2.772	2.420	2.106	87,0	31,8	33,6	26,1	77,6
35 Palmas (Las) 38 S. C. Tenerife								
CANARIAS	11	10	10	100,0	0,1	0,0	0,0	100,0
SUMA PROV. EST. OTRAS PROVINC.	15.216	14.693	15.642	106,5	168,4	165,8	196,5	118,5
ESPAÑA	15.216	14.693	15.642	106,5	168,4	165,8	196,5	118,5

AVANCES DE SUPERFICIE Y PRODUCCIÓN

COLIFLOR

2012 ENERO

PROVINCIAS Y CC-AA	SUPERFICIES (HA)				PRODUCCIONES (1000 TM)			
	2010	2011	2012	2012	2010	2011	2012	2012
	PROVISIONAL	PROVISIONAL	1	2011=100	PROVISIONAL	PROVISIONAL	1	2011=100
15 A Coruña	42	38	38		1,0	0,7	0,6	
27 Lugo	14	6	6		0,4	0,1	0,1	
32 Ourense	6	6	6		0,1	0,1	0,1	
36 Pontevedra	44	42	41		0,9	0,6	0,6	
GALICIA	106	92	91	99,0	2,4	1,5	1,4	91,8
33 P. DE ASTURIAS	4	3	6	200,0	0,1	0,0	0,1	257,1
39 CANTABRIA	7	8	8	100,0	0,2	0,2	0,2	100,0
1 Álava	8	8	8		0,2	0,2	0,2	
20 Guipúzcoa	12	15	15		0,2	0,2	0,2	
48 Vizcaya	15	15	15		0,3	0,3	0,3	
PAIS VASCO	35	38	38	100,0	0,7	0,7	0,7	99,3
31 NAVARRA	1.161	1.206	1.311	108,7	19,6	19,4	21,6	110,9
26 LA RIOJA	550	550	540	98,2	12,0	11,5	10,8	93,9
22 Huesca	25	30	15		0,4	0,8	0,2	
44 Teruel	26	26	7		1,5	0,9	0,1	
50 Zaragoza	20	20	75		0,3	0,4	1,5	
ARAGÓN	71	76	97	127,6	2,1	2,1	1,8	88,2
8 Barcelona	179	121	116		3,9	2,2	1,6	
17 Girona	30	32	34		0,7	0,8	0,9	
25 Lleida	30	37	30		0,7	0,9	0,7	
43 Tarragona	485	475	410		12,0	12,0	8,6	
CATALUÑA	724	665	590	88,7	17,3	15,8	11,8	74,3
7 BALEARES	100	95	105	110,5	2,3	2,2	2,6	118,2
5 Ávila	2	4	4		0,1	0,1	0,1	
9 Burgos	15	15	15		0,3	0,4	0,3	
24 León	50	50	45		1,8	1,8	1,6	
34 Palencia	2	2			0,1	0,1		
37 Salamanca	5	5	5		0,1	0,1	0,1	
40 Segovia	20	20	20		0,6	0,6	0,6	
42 Soria								
47 Valladolid	50	37	50		1,3	0,7	1,3	
49 Zamora	5	5	5		0,1	0,1	0,1	
CASTILLA Y LEÓN	149	138	144	104,3	4,3	3,9	4,1	102,9
28 MADRID	20	20	5	25,0	0,2	0,2	0,1	25,0
2 Albacete	25	20	15		0,5	0,4	0,3	
13 Ciudad Real	45	45	45		1,6	1,6	1,6	
16 Cuenca								
19 Guadalajara		4	4			0,1	0,1	
45 Toledo	217	220	214		6,5	6,4	6,4	
CASTILLA-MANCHA	287	289	278	96,2	8,6	8,4	8,4	99,8
3 Alicante	320	320	320		7,6	6,5	7,5	
12 Castellón	285	320	320		8,8	9,5	9,6	
46 Valencia	440	362	347		9,7	7,9	7,3	
C. VALENCIANA	1.045	1.002	987	98,5	26,0	23,9	24,4	102,3
30 R. DE MURCIA	1.129	1.129	1.202	106,5	23,7	23,7	25,2	106,4
6 Badajoz	27	27	30		0,6	0,6	0,7	
10 Cáceres	18	18	5		0,4	0,4	0,1	
EXTREMADURA	45	45	35	77,8	1,0	1,0	0,8	82,5
4 Almería	75	73	78		2,5	2,0	2,1	
11 Cádiz	280	250	250		14,0	10,1	10,1	
14 Córdoba	180	180	80		4,5	4,5	2,0	
18 Granada	430	435	501		9,5	9,7	10,9	
21 Huelva	20	22	22		0,4	0,4	0,4	
23 Jaén	50	60	60		1,2	1,4	1,4	
29 Málaga	240	120	120		6,5	3,2	3,3	
41 Sevilla	100	85	100		2,7	2,4	2,5	
ANDALUCÍA	1.375	1.225	1.211	98,9	41,2	33,8	32,6	96,6
35 Palmas (Las)	85	85	85		2,0	2,0	2,0	
38 S. C. Tenerife	70	75	70		1,8	1,9	1,7	
CANARIAS	155	160	155	96,9	3,8	3,9	3,7	94,9
SUMA PROV. EST. OTRAS PROVINC.	6.963	6.741	6.803	100,9	165,4	152,2	150,2	98,6
ESPAÑA	6.963	6.741	6.803	100,9	165,4	152,2	150,2	98,6

AVANCES DE SUPERFICIE Y PRODUCCIÓN

AJO

2012 ENERO

PROVINCIAS Y CC-AA	SUPERFICIES (HA)				PRODUCCIONES (1000 TM)			
	2010	2011	2012	2012	2010	2011	2012	2012
	PROVISIONAL	PROVISIONAL	1	2011=100	PROVISIONAL	PROVISIONAL		2011=100
15 A Coruña	24	8	8		0,1	0,0		
27 Lugo	14	5	5		0,1	0,0		
32 Ourense	25	5	5		0,2	0,0		
36 Pontevedra	12	3	4		0,1	0,0		
GALICIA	75	21	21	100,7	0,5	0,1		
33 P. DE ASTURIAS	50	40	30	75,0	0,3	0,2		
39 CANTABRIA	2	3	3	100,0	0,0	0,0		
1 Álava	15	15	15		0,2	0,2		
20 Guipúzcoa	12	12	12		0,1	0,1		
48 Vizcaya	25	25	25		0,2	0,2		
PAIS VASCO	52	52	52	100,0	0,4	0,4		
31 NAVARRA	29	30	25	83,3	0,3	0,3		
26 LA RIOJA	7	7	7	100,0	0,0	0,0		
22 Huesca	12	10	18		0,1	0,2		
44 Teruel								
50 Zaragoza		5	5			0,0		
ARAGÓN	12	15	23	153,3	0,1	0,2		
8 Barcelona	44	45	40		0,5	0,5		
17 Girona	41	35	49		0,4	0,4		
25 Lleida	24	18	18		0,2	0,2		
43 Tarragona	20	18	17		0,2	0,2		
CATALUÑA	129	116	124	106,9	1,3	1,2		
7 BALEARES	40	50	55	110,0	0,3	0,4		
5 Ávila	14	16	21		0,1	0,1		
9 Burgos	35	30	30		0,3	0,2		
24 León	25	25	25		0,3	0,3		
34 Palencia	37	34	35		0,6	0,6		
37 Salamanca	7	7	7		0,1	0,1		
40 Segovia	220	240	260		2,0	2,2		
42 Soria	3	4	4		0,0	0,0		
47 Valladolid	750	955	1.000		8,0	10,9		
49 Zamora	80	100	100		0,9	0,7		
CASTILLA Y LEÓN	1.171	1.411	1.482	105,0	12,1	15,1		
28 MADRID	570	200	75	37,5	4,0	1,8		
2 Albacete	4.300	5.225	5.000		32,3	45,2		
13 Ciudad Real	730	760	700		5,2	5,3		
16 Cuenca	2.200	2.100	2.100		21,0	16,0		
19 Guadalajara	15	20	20		0,1	0,1		
45 Toledo	260	260	281		2,7	2,7		
CASTILLA-MANCHA	7.505	8.365	8.101	96,8	61,3	69,4		
3 Alicante	60	60	60		0,6	0,6		
12 Castellón	20	30	30		0,1	0,2		
46 Valencia	215	213	195		2,3	2,3		
C. VALENCIANA	295	303	285	94,1	3,0	3,1		
30 R. DE MURCIA	76	76	77	101,3	0,7	0,7		
6 Badajoz	550	470	300		9,0	4,2		
10 Cáceres	53	14			0,4	0,1		
EXTREMADURA	603	484	300	62,0	9,4	4,3		
4 Almería	24	24	28		0,3	0,3		
11 Cádiz	75	75	75		1,0	1,1		
14 Córdoba	2.000	1.850	1.680		21,0	18,5		
18 Granada	503	542	710		6,0	5,7		
21 Huelva	80	80	80		0,3	0,4		
23 Jaén	165	190	190		1,6	1,8		
29 Málaga	585	800	800		5,0	7,8		
41 Sevilla	375	1.100	1.050		3,4	11,7		
ANDALUCÍA	3.807	4.661	4.613	99,0	38,6	47,4		
35 Palmas (Las)	40	7	40		0,3	0,3		
38 S. C. Tenerife	60	60	65		0,3	0,3		
CANARIAS	100	67	105	156,7	0,6	0,6		
SUMA PROV. EST. OTRAS PROVINC.	14.523	15.901	15.378	96,7	132,8	145,2		
ESPAÑA	14.523	15.901	15.378	96,7	132,8	145,2		

AVANCES DE SUPERFICIE Y PRODUCCIÓN

CEBOLLA BABOSA

2012 ENERO

PROVINCIAS Y CC-AA	SUPERFICIES (HA)				PRODUCCIONES (1000 TM)			
	2010	2011	2012	2012	2010	2011	2012	2012
	PROVISIONAL	PROVISIONAL	1	2011=100	PROVISIONAL	PROVISIONAL		2011=100
15 A Coruña 27 Lugo 32 Ourense 36 Pontevedra								
GALICIA								
33 P. DE ASTURIAS								
39 CANTABRIA	5	6	6	100,0	0,1	0,1		
1 Álava 20 Guipúzcoa 48 Vizcaya								
PAIS VASCO								
31 NAVARRA								
26 LA RIOJA	35	35	35	100,0	1,3	1,5		
22 Huesca 44 Teruel 50 Zaragoza			150	150			4,5	
ARAGÓN		150	150	100,0		4,5		
8 Barcelona 17 Girona 25 Lleida 43 Tarragona	150 5 15 51	150 6 10 49	100 6 14 46		3,4 0,2 0,5 1,7	3,4 0,3 0,2 1,7		
CATALUÑA	221	215	166	77,4	5,8	5,6		
7 BALEARES	28	34	10	29,4	0,8	0,9		
5 Ávila 9 Burgos 24 León 34 Palencia 37 Salamanca 40 Segovia 42 Soria 47 Valladolid 49 Zamora		10	12	13	0,3	0,3		
CASTILLA Y LEÓN	19	21	22	104,8	0,2	0,2		
28 MADRID		4	4	100,0		0,2		
2 Albacete 13 Ciudad Real 16 Cuenca 19 Guadalajara 45 Toledo	275 1.300 55	510 1.300 60	180 1.300 55		15,1 65,0 2,8	24,5 78,0 3,0		
CASTILLA-MANCHA	1.630	1.870	1.535	82,1	82,9	105,5		
3 Alicante 12 Castellón 46 Valencia	80 100 300	60 130 284	60 130 301		2,0 2,8 14,4	1,5 3,4 17,6		
C. VALENCIANA	480	474	491	103,6	19,2	22,5		
30 R. DE MURCIA	174	174	302	173,6	7,5	7,5		
6 Badajoz 10 Cáceres								
EXTREMADURA								
4 Almería 11 Cádiz 14 Córdoba 18 Granada 21 Huelva 23 Jaén 29 Málaga 41 Sevilla	10 102 535 52 20 40 300 350	12 103 575 45 25 45 300 500	13 100 460 41 25 45 300 450		0,2 2,6 26,8 2,4 0,5 1,6 9,6 18,9	0,2 2,6 28,8 1,8 0,7 1,8 9,6 29,5		
ANDALUCÍA	1.409	1.605	1.434	89,3	62,6	74,9		
35 Palmas (Las) 38 S. C. Tenerife								
CANARIAS								
SUMA PROV. EST. OTRAS PROVINC.	4.001	4.588	4.155	90,6	180,6	223,5		
ESPAÑA	4.001	4.588	4.155	90,6	180,6	223,5		

AVANCES DE SUPERFICIE Y PRODUCCIÓN

CEBOLLA GRANO Y MEDIO GRANO

2012 ENERO

PROVINCIAS Y CC-AA	SUPERFICIES (HA)				PRODUCCIONES (1000 TM)			
	2010	2011	2012	2012	2010	2011	2012	2012
	PROVISIONAL	PROVISIONAL	1	2011=100	PROVISIONAL	PROVISIONAL		2011=100
15 A Coruña 27 Lugo 32 Ourense 36 Pontevedra GALICIA								
33 P. DE ASTURIAS								
39 CANTABRIA	9	9	9	100,0	0,1	0,2		
1 Álava 20 Guipúzcoa 48 Vizcaya PAIS VASCO	20 40 60	20 40 60	20 40 60	100,0	0,4 0,7 1,1	0,4 0,8 1,2		
31 NAVARRA	227	305			14,3	17,2		
26 LA RIOJA	35	30	30	100,0	2,1	1,9		
22 Huesca 44 Teruel 50 Zaragoza ARAGÓN	244 343 587	128 300 428	85 300 385	90,0	9,8 17,4 27,1	5,8 11,0 16,7		
8 Barcelona 17 Girona 25 Lleida 43 Tarragona CATALUÑA	40 145 60 245	40 100 35 175	50 38 88	50,3	0,8 3,9 4,1 8,8	0,8 4,5 2,3 7,6		
7 BALEARES	140	175	195	111,4	4,3	5,1		
5 Ávila 9 Burgos 24 León 34 Palencia 37 Salamanca 40 Segovia 42 Soria 47 Valladolid 49 Zamora CASTILLA Y LEÓN	371 5 6 500 35 917	600 5 9 550 20 1.184			27,8 0,1 0,1 19,0 1,6 48,6	45,1 0,1 0,2 21,5 0,8 67,6		
28 MADRID	25	3	5	166,7	1,0	0,1		
2 Albacete 13 Ciudad Real 16 Cuenca 19 Guadalajara 45 Toledo CASTILLA-MANCHA	5.500 1.100 700 5 853 8.158	6.150 1.100 1.000 5 851 9.106	5.000 1.100 5 5 822 6.927	76,1	343,8 66,0 36,0 0,2 46,6 492,5	461,3 77,0 75,0 0,2 43,4 656,9		
3 Alicante 12 Castellón 46 Valencia C. VALENCIANA	90 64 52 206	90 60 46 196	90 90	45,9	3,2 1,6 3,2 7,9	3,2 1,6 3,0 7,7		
30 R. DE MURCIA	383	383	290	75,7	14,6	14,6		
6 Badajoz 10 Cáceres EXTREMADURA								
4 Almería 11 Cádiz 14 Córdoba 18 Granada 21 Huelva 23 Jaén 29 Málaga 41 Sevilla ANDALUCÍA	35 210 375 233 35 115 350 300 1.653	36 135 400 202 35 155 470 275 1.708	38 135 322 182 35 155 470 250 1.587	92,9	0,5 5,8 20,6 10,4 0,8 4,7 19,0 11,3 73,1	0,5 4,8 22,0 7,6 0,8 6,3 16,5 11,6 69,9		
35 Palmas (Las) 38 S. C. Tenerife CANARIAS								
SUMA PROV. EST. OTRAS PROVINC.	12.645	13.762	9.666 2.354	70,2	695,6	866,8		
ESPAÑA	12.645	13.762	12.020	87,3	695,6	866,8		

AVANCES DE SUPERFICIE Y PRODUCCIÓN

GUISANTES VERDES

2012 ENERO

PROVINCIAS Y CC-AA	SUPERFICIES (HA)				PRODUCCIONES (1000 TM)			
	2010	2011	2012	2012	2010	2011	2012	2012
	PROVISIONAL	PROVISIONAL	1	2011=100	PROVISIONAL	PROVISIONAL		2011=100
15 A Coruña	80	39	33		0,5	0,2		
27 Lugo	100	11	5		0,6	0,1		
32 Ourense	45	9	7		0,3	0,1		
36 Pontevedra	80	34	21		0,5	0,2		
GALICIA	305	94	65	69,3	1,8	0,6		
33 P. DE ASTURIAS	25	15	15	100,0	0,2	0,1		
39 CANTABRIA		2	1	50,0		0,0		
1 Álava								
20 Guipúzcoa	20	20	20		0,1	0,1		
48 Vizcaya	24	24	24		0,1	0,1		
PAIS VASCO	44	44	44	100,0	0,3	0,3		
31 NAVARRA	1.395	1.500	1.600	106,7	9,4	9,4		
26 LA RIOJA	1.400	1.300	1.400	107,7	8,5	8,5		
22 Huesca	1.847	2.571	2.200		10,2	15,2		
44 Teruel								
50 Zaragoza	566	10	10		3,2	0,1		
ARAGÓN	2.413	2.581	2.210	85,6	13,3	15,2		
8 Barcelona	164	80	73		1,5	0,6		
17 Girona	20	38	21		0,1	0,3		
25 Lleida	40	10	10		0,3	0,1		
43 Tarragona	35	30	32		0,3	0,3		
CATALUÑA	259	158	136	86,1	2,2	1,2		
7 BALEARES	2	2	2	100,0	0,0	0,0		
5 Ávila	61	60	72		0,4	0,3		
9 Burgos	155	178	700		1,1	1,4		
24 León								
34 Palencia		36				0,1		
37 Salamanca	2	2	2		0,0	0,0		
40 Segovia	25	25	35		0,2	0,3		
42 Soria	60				0,3			
47 Valladolid	1.100	990	950		6,0	6,9		
49 Zamora	260	286	300		1,8	1,7		
CASTILLA Y LEÓN	1.663	1.577	2.059	130,6	9,8	10,7		
28 MADRID								
2 Albacete	2.500	1.425	1.300		17,5	10,3		
13 Ciudad Real								
16 Cuenca								
19 Guadalajara								
45 Toledo	230	230	234		1,1	1,2		
CASTILLA-MANCHA	2.730	1.655	1.534	92,7	18,6	11,4		
3 Alicante	35	30	30		0,2	0,2		
12 Castellón	40	60	60		0,3	0,9		
46 Valencia	120	72	72		0,7	0,3		
C. VALENCIANA	195	162	162	100,0	1,2	1,4		
30 R. DE MURCIA	59	59	58	98,3	0,8	0,8		
6 Badajoz	245	230			1,3	1,2		
10 Cáceres	45	30			0,3	0,2		
EXTREMADURA	290	260			1,6	1,4		
4 Almería	113	115	113		0,8	0,8		
11 Cádiz	71	55	55		1,7	1,2		
14 Córdoba	85	85	40		0,7	0,7		
18 Granada	193	79	305		3,6	1,3		
21 Huelva	25	30			0,1	0,2		
23 Jaén	5	10	10		0,0	0,1		
29 Málaga	140	200	200		0,9	1,6		
41 Sevilla	30	12	20		0,3	0,1		
ANDALUCÍA	662	586	743	126,8	8,1	5,9		
35 Palmas (Las)	65	70	70		0,3	0,6		
38 S. C. Tenerife	10	10	10		0,0	0,0		
CANARIAS	75	80	80	100,0	0,4	0,6		
SUMA PROV. EST. OTRAS PROVINC.	11.517	10.075	10.109	100,3	76,1	67,5		
ESPAÑA	11.517	10.075	10.109	100,3	76,1	67,5		

AVANCES DE SUPERFICIE Y PRODUCCIÓN

HABAS VERDES

2012 ENERO

PROVINCIAS Y CC-AA	SUPERFICIES (HA)				PRODUCCIONES (1000 TM)			
	2010	2011	2012	2012	2010	2011	2012	2012
	PROVISIONAL	PROVISIONAL	1	2011=100	PROVISIONAL	PROVISIONAL	1	2011=100
15 A Coruña 27 Lugo 32 Ourense 36 Pontevedra GALICIA								
33 P. DE ASTURIAS	15	15	12	80,0	0,1	0,1	0,1	84,0
39 CANTABRIA		1	1	100,0		0,0	0,0	
1 Álava 20 Guipúzcoa 48 Vizcaya PAIS VASCO	25 12 20 57	25 12 20 57	25 12 20 57	100,0	0,2 0,1 0,1 0,3	0,2 0,1 0,1 0,4	0,2 0,1 0,1 0,3	94,0
31 NAVARRA	1.125	1.200	1.400	116,7	3,2	1,6	1,9	115,4
26 LA RIOJA	40	45	40	88,9	0,2	0,2	0,1	82,4
22 Huesca 44 Teruel 50 Zaragoza ARAGÓN	300 300	250 250	250 250	100,0	1,8 1,8	1,5 1,5	1,5 1,5	100,0
8 Barcelona 17 Girona 25 Lleida 43 Tarragona CATALUÑA	223 52 9 132 416	150 59 6 132 347	166 68 7 132 373	107,5	2,4 0,5 0,1 1,4 4,4	1,3 0,6 0,1 1,4 3,4	0,6 1,0 0,1 1,4 3,1	91,8
7 BALEARES	10	6	7	116,7	0,1	0,0	0,1	125,0
5 Ávila 9 Burgos 24 León 34 Palencia 37 Salamanca 40 Segovia 42 Soria 47 Valladolid 49 Zamora CASTILLA Y LEÓN	1 2 5 30 38	6 50 2 14 72	6 2 15 23	31,9	0,0 0,1 0,2 0,2	0,1 0,1 0,2	0,1 0,0 0,1 0,1	59,2
28 MADRID	8		1		0,1		0,0	
2 Albacete 13 Ciudad Real 16 Cuenca 19 Guadalajara 45 Toledo CASTILLA-MANCHA	75 30 85 190	65 24 78 167	70 25 72 167	100,0	0,5 0,3 0,6 1,4	0,5 0,3 0,6 1,3	0,5 0,3 0,5 1,2	97,9
3 Alicante 12 Castellón 46 Valencia C. VALENCIANA	400 70 50 520	400 70 44 514	400 70 44 514	100,0	3,2 1,0 0,5 4,7	3,2 1,0 0,2 4,4	3,2 1,0 0,2 4,4	100,0
30 R. DE MURCIA	744	744	634	85,2	11,5	11,5	10,1	88,0
6 Badajoz 10 Cáceres EXTREMADURA	48 35 83	45 30 75	50 40 90	120,0	0,1 0,1 0,3	0,4 0,2 0,6	0,5 0,4 0,8	137,9
4 Almería 11 Cádiz 14 Córdoba 18 Granada 21 Huelva 23 Jaén 29 Málaga 41 Sevilla ANDALUCÍA	359 170 700 372 170 250 2.000 325 4.346	329 170 1.000 306 175 610 2.000 250 4.840	350 170 560 313 140 610 2.000 375 4.518	93,3	4,6 2,0 6,3 5,2 1,0 1,8 20,0 4,4 45,4	4,2 2,2 9,0 3,9 1,0 4,7 20,0 2,4 47,3	4,2 2,2 5,0 3,9 0,8 4,7 20,0 2,8 43,7	92,3
35 Palmas (Las) 38 S. C. Tenerife CANARIAS	10 45 55	10 45 55	10 45 55	100,0	0,2 0,2 0,4	0,2 0,2 0,4	0,2 0,2 0,4	102,6
SUMA PROV. EST. OTRAS PROVINC.	7.947	8.388	8.142	97,1	73,9	72,9	67,9	93,1
ESPAÑA	7.947	8.388	8.142	97,1	73,9	72,9	67,9	93,1

AVANCES DE SUPERFICIE Y PRODUCCIÓN

ESCAROLAS

2012 ENERO

PROVINCIAS Y CC-AA	SUPERFICIES (HA)				PRODUCCIONES (1000 TM)			
	2010	2011	2012	2012	2010	2011	2012	2012
	PROVISIONAL	PROVISIONAL		2011=100	PROVISIONAL	PROVISIONAL	1	2011=100
15 A Coruña 27 Lugo 32 Ourense 36 Pontevedra								
GALICIA								
33 P. DE ASTURIAS								
39 CANTABRIA			1				0,0	
1 Álava 20 Guipúzcoa 48 Vizcaya								
PAIS VASCO								
31 NAVARRA	186	210	214	101,9	6,4	5,7	6,1	107,8
26 LA RIOJA	30	24	24	100,0	0,8	0,7	0,7	100,0
22 Huesca 44 Teruel 50 Zaragoza	10	10	20		0,3	0,3	0,3	
ARAGÓN	10	10	20	200,0	0,3	0,3	0,3	120,0
8 Barcelona 17 Girona 25 Lleida 43 Tarragona	250 74 48 154	168 78 48 478	157 87 50 446		5,7 0,8 1,9 4,3	3,2 2,0 1,0 13,6	2,7 2,2 1,1 9,6	
CATALUÑA	526	772	740	95,9	12,7	19,8	15,6	78,5
7 BALEARES	5	7	12	171,4	0,1	0,2	0,2	134,3
5 Ávila 9 Burgos 24 León 34 Palencia 37 Salamanca 40 Segovia 42 Soria 47 Valladolid 49 Zamora	3	3	3		0,0	0,0	0,0	
CASTILLA Y LEÓN	15	159	163	102,5	0,3	4,5	4,6	101,2
28 MADRID	1	1	1	100,0	0,0	0,0	0,0	
2 Albacete 13 Ciudad Real 16 Cuenca 19 Guadalajara 45 Toledo	78	70	75		1,8	1,6	1,8	
CASTILLA-MANCHA	78	70	75	107,1	1,8	1,6	1,8	109,9
3 Alicante 12 Castellón 46 Valencia	350 55 140	250 56 61	250 60 79		6,3 1,7 1,9	6,1 1,1 2,2	6,3 1,3 2,7	
C. VALENCIANA	545	367	389	106,0	9,8	9,4	10,2	108,6
30 R. DE MURCIA	544	544	544	100,0	12,9	12,9	13,5	104,1
6 Badajoz 10 Cáceres								
EXTREMADURA								
4 Almería 11 Cádiz 14 Córdoba 18 Granada 21 Huelva 23 Jaén 29 Málaga 41 Sevilla	80 2 70 55	94 6 95 58	89 19 35 230		1,2 0,1 1,4 1,6	1,4 0,1 1,9 1,6	1,3 0,5 0,7 6,6	
ANDALUCÍA	238	280	388	138,6	5,0	5,8	9,4	161,5
35 Palmas (Las) 38 S. C. Tenerife	90	85	80		1,8	1,5	1,5	
CANARIAS	90	85	80	94,1	1,8	1,5	1,5	100,0
SUMA PROV. EST. OTRAS PROVINC.	2.268	2.529	2.651	104,8	51,9	62,3	63,8	102,3
ESPAÑA	2.268	2.529	2.651	104,8	51,9	62,3	63,8	102,3

AVANCES DE SUPERFICIE Y PRODUCCIÓN

ESPINACAS

2012 ENERO

PROVINCIAS Y CC-AA	SUPERFICIES (HA)				PRODUCCIONES (1000 TM)			
	2009	2010	2011	2011	2009	2010	2011	2011
	DEFINITIVO	PROVISIONAL	11	2010=100	DEFINITIVO	PROVISIONAL	2010=100	
15 A Coruña	1	1	1		0,0	0,0	0,0	
27 Lugo								
32 Ourense								
36 Pontevedra	3	3	3		0,1	0,1	0,1	
GALICIA	4	4	4	108,8	0,1	0,1	0,1	134,6
33 P. DE ASTURIAS	2	2	2	100,0	0,0	0,0	0,0	
39 CANTABRIA			3				0,0	
1 Álava	29	29	29		0,2	0,2	0,2	
20 Guipúzcoa	2	2	2		0,0	0,0	0,0	
48 Vizcaya	2	2	2		0,0	0,0	0,0	
PAIS VASCO	33	33	33	100,0	0,3	0,3	0,3	100,0
31 NAVARRA	528	630	750	119,0	11,4	13,5	17,0	126,3
26 LA RIOJA	14	14	11	78,6	0,3	0,3	0,3	86,2
22 Huesca	86	40	162		1,2	0,6	2,9	
44 Teruel								
50 Zaragoza								
ARAGÓN	86	40	162	405,0	1,2	0,6	2,9	517,1
8 Barcelona	116	100	106		1,4	1,3	0,9	
17 Girona	20	20	23		0,3	0,4	0,4	
25 Lleida	75	36	36		1,2	0,6	0,6	
43 Tarragona	98	98	110		1,4	1,4	1,5	
CATALUÑA	309	254	275	108,3	4,3	3,6	3,4	95,0
7 BALEARES	12	10	18	180,0	0,2	0,2	0,4	200,0
5 Ávila	1		1		0,0		0,0	
9 Burgos								
24 León	1				0,0			
34 Palencia								
37 Salamanca	4	4	4		0,1	0,1	0,1	
40 Segovia								
42 Soria								
47 Valladolid	15	345	267		0,2	4,7	3,2	
49 Zamora	4	3	3		0,1	0,1	0,1	
CASTILLA Y LEÓN	25	352	275	78,1	0,4	4,8	3,3	69,7
28 MADRID								
2 Albacete	431	380	350		10,8	12,5	11,6	
13 Ciudad Real	10	10	15		0,2	0,2	0,2	
16 Cuenca	1				0,0			
19 Guadalajara								
45 Toledo	17	17	15		0,3	0,3	0,3	
CASTILLA-MANCHA	459	407	380	93,4	11,3	13,0	12,0	92,3
3 Alicante	101	80	80		2,5	2,0	2,0	
12 Castellón	20	22	25		0,4	0,4	0,5	
46 Valencia	80	80	80		1,4	0,9	1,2	
C. VALENCIANA	201	182	185	101,6	4,4	3,2	3,7	113,4
30 R. DE MURCIA	64	75	81	108,0	1,2	1,4	1,6	110,9
6 Badajoz	343	235	650		6,4	4,4	10,5	
10 Cáceres	11	9			0,2	0,1		
EXTREMADURA	354	244	650	266,4	6,6	4,5	10,5	233,6
4 Almería	2	247	110		0,0	3,2	1,4	
11 Cádiz	4	31	20		0,1	0,7	0,5	
14 Córdoba	164	160	210		3,3	3,2	4,2	
18 Granada	46	45	45		0,5	0,6	0,6	
21 Huelva	4	3	3		0,1	0,1	0,1	
23 Jaén	44	40	40		0,7	0,6	0,6	
29 Málaga	19	19	17		0,4	0,4	0,4	
41 Sevilla	12	45	40		0,2	0,7	0,5	
ANDALUCÍA	295	590	485	82,2	5,2	9,5	8,1	85,8
35 Palmas (Las)	24	25	35		0,4	0,6	0,6	
38 S. C. Tenerife	31	30	30		0,6	0,6	0,6	
CANARIAS	55	55	65	118,2	1,0	1,2	1,2	100,8
SUMA PROV. EST. OTRAS PROVINC.	2.441	2.892	3.379	116,9	48,0	56,1	64,8	115,5
ESPAÑA	2.441	2.892	3.379	116,9	48,0	56,1	64,8	115,5

AVANCES DE SUPERFICIE Y PRODUCCIÓN

OTRAS SETAS

2012 ENERO

PROVINCIAS Y CC-AA	SUPERFICIES (HA)				PRODUCCIONES (1000 TM)			
	2010	2011	2012	2012	2010	2011	2012	2012
	PROVISIONAL	PROVISIONAL	1	2011=100	PROVISIONAL	PROVISIONAL		2011=100
15 A Coruña 27 Lugo 32 Ourense 36 Pontevedra								
GALICIA								
33 P. DE ASTURIAS								
39 CANTABRIA								
1 Álava 20 Guipúzcoa 48 Vizcaya								
PAIS VASCO								
31 NAVARRA		2	1	50,0		0,1	0,3	305,8
26 LA RIOJA	10	40	42	105,0	4,5	5,1	5,3	103,9
22 Huesca 44 Teruel 50 Zaragoza								
ARAGÓN								
8 Barcelona 17 Girona 25 Lleida 43 Tarragona								
CATALUÑA								
7 BALEARES								
5 Ávila 9 Burgos 24 León 34 Palencia 37 Salamanca 40 Segovia 42 Soria 47 Valladolid 49 Zamora								
CASTILLA Y LEÓN								
28 MADRID								
2 Albacete 13 Ciudad Real 16 Cuenca 19 Guadalajara 45 Toledo	3	4	4		0,6	0,9	0,9	
CASTILLA-MANCHA	6	29	29	100,0	1,1	6,9	6,9	100,0
3 Alicante 12 Castellón 46 Valencia								
C. VALENCIANA								
30 R. DE MURCIA								
6 Badajoz 10 Cáceres								
EXTREMADURA								
4 Almería 11 Cádiz 14 Córdoba 18 Granada 21 Huelva 23 Jaén 29 Málaga 41 Sevilla	1	1	1		0,1	0,1	0,1	
ANDALUCÍA	4	4	3	75,0	0,2	0,2	0,2	95,8
35 Palmas (Las) 38 S. C. Tenerife								
CANARIAS								
SUMA PROV. EST. OTRAS PROVINC.	20	75	75	100,0	5,8	12,3	12,7	103,3
ESPAÑA	20	75	75	100,0	5,8	12,3	12,7	103,3

AVANCES DE SUPERFICIE Y PRODUCCIÓN

BRÓCOLI

2012 ENERO

PROVINCIAS Y CC-AA	SUPERFICIES (HA)				PRODUCCIONES (1000 TM)			
	2010	2011	2012	2012	2010	2011	2012	2012
	PROVISIONAL	PROVISIONAL		2011=100	PROVISIONAL	PROVISIONAL	1	2011=100
15 A Coruña 27 Lugo 32 Ourense 36 Pontevedra								
GALICIA								
33 P. DE ASTURIAS								
39 CANTABRIA		2	4	200,0		0,0	0,1	200,0
1 Álava 20 Guipúzcoa 48 Vizcaya								
PAIS VASCO								
31 NAVARRA	4.288	4.268	4.814	112,8	48,9	46,9	59,7	127,3
26 LA RIOJA	190	200	200	100,0	2,4	2,3	2,4	103,8
22 Huesca 44 Teruel 50 Zaragoza		200	200			6,0	5,0	
ARAGÓN		200	200	100,0		6,0	5,0	83,3
8 Barcelona 17 Girona 25 Lleida 43 Tarragona	50	45	45		0,9	0,6	0,6	
CATALUÑA	50	98	101	103,1	0,9	1,7	1,7	102,4
7 BALEARES								
5 Ávila 9 Burgos 24 León 34 Palencia 37 Salamanca 40 Segovia 42 Soria 47 Valladolid 49 Zamora		14	15			0,2	0,2	
CASTILLA Y LEÓN	60	60	30		0,9	0,9	0,5	
28 MADRID								
2 Albacete 13 Ciudad Real 16 Cuenca 19 Guadalajara 45 Toledo	2.200	2.050	2.325		22,0	22,6	26,7	
CASTILLA-MANCHA	2.202	2.069	2.346	113,4	22,0	22,8	27,0	118,5
3 Alicante 12 Castellón 46 Valencia	2.100	1.900	1.900		37,0	41,8	32,0	
C. VALENCIANA	2.152	1.955	1.955	100,0	38,2	43,1	33,4	77,6
30 R. DE MURCIA	10.308	10.308	10.308	100,0	164,9	164,9	164,6	99,8
6 Badajoz 10 Cáceres	950	807	2.000		6,7	6,5	14,0	
EXTREMADURA	950	807	2.000	247,8	6,7	6,5	14,0	216,0
4 Almería 11 Cádiz 14 Córdoba 18 Granada 21 Huelva 23 Jaén 29 Málaga 41 Sevilla	445	475	450		10,0	12,8	12,2	
ANDALUCÍA	3.165	1.958	1.950	99,6	82,9	50,1	49,7	99,2
35 Palmas (Las) 38 S. C. Tenerife								
CANARIAS								
SUMA PROV. EST. OTRAS PROVINC.	23.369	21.943	23.932	109,1	368,0	345,5	358,4	103,7
ESPAÑA	23.369	21.943	23.932	109,1	368,0	345,5	358,4	103,7

AVANCES DE SUPERFICIE Y PRODUCCIÓN

BERENJENA

2012 ENERO

PROVINCIAS Y CC-AA	SUPERFICIES (HA)				PRODUCCIONES (1000 TM)			
	2010	2011	2012	2012	2010	2011	2012	2012
	PROVISIONAL	PROVISIONAL	1	2011=100	PROVISIONAL	PROVISIONAL	1	2011=100
15 A Coruña	4	4	4		0,2	0,2	0,2	
27 Lugo	1	1	1		0,1	0,1	0,1	
32 Ourense	1	1	1		0,1	0,1	0,1	
36 Pontevedra	3	3	3		0,2	0,2	0,2	
GALICIA	9	9	9	100,0	0,5	0,5	0,5	100,9
33 P. DE ASTURIAS								
39 CANTABRIA			1				0,0	
1 Álava								
20 Guipúzcoa								
48 Vizcaya								
PAIS VASCO								
31 NAVARRA	98	100	95	95,0	3,3	4,5		
26 LA RIOJA	4	4	4	100,0	0,1	0,1	0,1	100,0
22 Huesca								
44 Teruel								
50 Zaragoza		10	1			0,3	0,1	
ARAGÓN		10	1	10,0		0,3	0,1	16,7
8 Barcelona	50	70	20		0,9	1,6		
17 Girona	30	30	37		0,8	0,8		
25 Lleida	95	50	50		2,3	1,2		
43 Tarragona	125	112	111		3,2	3,3		
CATALUÑA	300	262	218	83,2	7,2	6,8		
7 BALEARES	45	25	25	100,0	1,0	0,6	0,6	106,0
5 Ávila		3	2			0,0		
9 Burgos								
24 León								
34 Palencia								
37 Salamanca	2				0,0			
40 Segovia	5	6	9		0,1	0,1		
42 Soria								
47 Valladolid	5	5			0,1	0,1		
49 Zamora	1				0,1			
CASTILLA Y LEÓN	13	14	11	78,6	0,3	0,2		
28 MADRID								
2 Albacete	12	10	8		0,3	0,2	0,2	
13 Ciudad Real	61	65	52		1,8	2,0	1,6	
16 Cuenca								
19 Guadalajara								
45 Toledo	12	15	18		0,2	0,3	0,4	
CASTILLA-MANCHA	85	90	78	86,7	2,3	2,5	2,1	84,4
3 Alicante	50	50	50		1,5	1,5	1,5	
12 Castellón	50	65	65		0,9	1,2	1,7	
46 Valencia	70	50	54		4,9	2,3		
C. VALENCIANA	170	165	169	102,4	7,3	4,9	3,2	65,0
30 R. DE MURCIA	67	68	63	92,6	2,5	2,6	2,4	92,3
6 Badajoz	28	25	70		1,8	1,8	4,5	
10 Cáceres	9	8	7		0,6	0,6	0,4	
EXTREMADURA	37	33	77	233,3	2,4	2,3	4,9	213,0
4 Almería	1.824	1.924	1.890		139,7	148,6	150,3	
11 Cádiz	356	370	370		11,0	11,7	11,7	
14 Córdoba	120	95	80		3,3	2,6	2,2	
18 Granada	41	55	53		1,5	2,1	2,2	
21 Huelva	5	5	8		0,2	0,1	0,2	
23 Jaén	132	105	105		2,8	2,8	2,8	
29 Málaga	275	155	44		15,8	6,6	2,7	
41 Sevilla	35	25	30		1,2	1,5	1,0	
ANDALUCÍA	2.788	2.734	2.580	94,4	175,6	175,9	173,1	98,4
35 Palmas (Las)	32	30	30		1,5	1,3	1,3	
38 S. C. Tenerife	15	16	16		0,7	0,7	0,7	
CANARIAS	47	46	46	100,0	2,2	2,0	2,0	100,6
SUMA PROV. EST. OTRAS PROVINC.	3.663	3.560	3.377	94,9	204,9	203,3	189,1	93,0
							16,5	
ESPAÑA	3.663	3.560	3.377	94,9	204,9	203,3	205,6	101,1

AVANCES DE SUPERFICIE Y PRODUCCIÓN

ZANAHORIA

2012 ENERO

PROVINCIAS Y CC-AA	SUPERFICIES (HA)				PRODUCCIONES (1000 TM)			
	2010	2011	2012	2012	2010	2011	2012	2012
	PROVISIONAL	PROVISIONAL		2011=100	PROVISIONAL	PROVISIONAL	1	2011=100
15 A Coruña	34	35	27		0,9	0,8	0,6	
27 Lugo	24	21	14		0,6	0,5	0,3	
32 Ourense	22	12	15		0,6	0,3	0,4	
36 Pontevedra	47	48	58		1,2	1,1	1,1	
GALICIA	127	116	115	98,9	3,2	2,6	2,4	92,9
33 P. DE ASTURIAS	2	2			0,0	0,0		
39 CANTABRIA	3	5	5	100,0	0,1	0,2	0,2	100,0
1 Álava	34	34			2,2	2,2		
20 Guipúzcoa	14	14			0,3	0,3		
48 Vizcaya	12	12			0,2	0,2		
PAIS VASCO	60	60	0,0		2,7	2,7		
31 NAVARRA	15	15	0,0		0,9	1,0		
26 LA RIOJA	85	109	110	100,9	8,0	9,5	10,0	105,3
22 Huesca								
44 Teruel								
50 Zaragoza								
ARAGÓN								
8 Barcelona	77	63	62		1,3	1,0	1,0	
17 Girona	6	13			0,1	0,3		
25 Lleida	17	9			0,3	0,1		
43 Tarragona	23	23			0,5	0,5		
CATALUÑA	123	108	62	57,4	2,2	1,9	1,0	51,9
7 BALEARES	90	80	60	75,0	2,7	2,3	1,5	66,5
5 Ávila	55	80	80		3,0	4,4		
9 Burgos	35	38	38		1,2	1,3		
24 León								
34 Palencia								
37 Salamanca	7	7	7		0,2	0,1		
40 Segovia	1.030	1.030	994		77,0	72,1		
42 Soria	32	8	8		2,2	0,5		
47 Valladolid	990	1.150	1.150		54,5	80,5		
49 Zamora	59	5			4,1	0,4		
CASTILLA Y LEÓN	2.208	2.318	2.277	98,2	142,2	159,3		
28 MADRID	20	20	3	15,0	0,6	0,6	0,1	17,5
2 Albacete	340	360	360		16,0	16,2	16,2	
13 Ciudad Real	8	7	7		0,3	0,3	0,3	
16 Cuenca								
19 Guadalajara								
45 Toledo	107	103	103		3,9	3,8	3,8	
CASTILLA-MANCHA	455	470	470	100,0	20,2	20,2	20,2	100,0
3 Alicante	200	180	180		12,0	10,6	10,8	
12 Castellón	7	10	10		0,2	0,2	0,2	
46 Valencia	10	10	10		0,5	0,5	0,5	
C. VALENCIANA	217	200	200	100,0	12,7	11,3	11,5	101,5
30 R. DE MURCIA	21	17	17	100,0	0,8	0,6	0,6	99,2
6 Badajoz								
10 Cáceres								
EXTREMADURA								
4 Almería								
11 Cádiz	3.125	1.900	1.925		174,2	108,5	108,5	
14 Córdoba	200	180	180		7,0	6,3	6,3	
18 Granada	18	18	15		0,7	0,7	0,5	
21 Huelva	15	15	15		0,4	0,4	0,4	
23 Jaén	15	20	20		0,4	0,5	0,5	
29 Málaga	78	70	70		2,0	1,8	1,8	
41 Sevilla	650	1.100	900		22,8	41,0	29,3	
ANDALUCÍA	4.101	3.303	3.125	94,6	207,3	159,1	147,2	92,5
35 Palmas (Las)	135	130	130		4,7	4,6	4,6	
38 S. C. Tenerife	140	145	145		4,2	4,3	4,2	
CANARIAS	275	275	275	100,0	8,9	8,9	8,8	98,9
SUMA PROV. EST.	7.802	7.098	6.719	94,7	412,6	380,4	203,7	53,5
OTRAS PROVINC.			137	0,0			134,4	0,0
ESPAÑA	7.802	7.098	6.856	96,6	412,6	380,4	338,1	88,9

AVANCES DE SUPERFICIE Y PRODUCCIÓN

CLEMENTINAS

2012 ENERO

PROVINCIAS Y CC-AA	SUPERFICIES (HA)				PRODUCCIONES (1000 TM)			
	2009	2010	2011	2011 2010=100	2009 DEFINITIVO	2010 PROVISIONAL	2011	2011 2010=100
15 A Coruña								
27 Lugo								
32 Ourense								
36 Pontevedra								
GALICIA								
33 P. DE ASTURIAS								
39 CANTABRIA								
1 Álava								
20 Guipúzcoa								
48 Vizcaya								
PAIS VASCO								
31 NAVARRA								
26 LA RIOJA								
22 Huesca								
44 Teruel								
50 Zaragoza								
ARAGÓN								
8 Barcelona								
17 Girona								
25 Lleida								
43 Tarragona					111,2	113,8	133,1	
CATALUÑA					111,2	113,8	133,1	117,0
7 BALEARES					0,8	0,8	1,4	190,1
5 Ávila								
9 Burgos								
24 León								
34 Palencia								
37 Salamanca								
40 Segovia								
42 Soria								
47 Valladolid								
49 Zamora								
CASTILLA Y LEÓN								
28 MADRID								
2 Albacete								
13 Ciudad Real								
16 Cuenca								
19 Guadalajara								
45 Toledo								
CASTILLA-MANCHA								
3 Alicante					64,4	72,7	61,4	
12 Castellón					408,2	495,1	448,0	
46 Valencia					610,0	613,4	537,8	
C. VALENCIANA					1.082,6	1.181,2	1.047,1	88,7
30 R. DE MURCIA					28,5	28,1	39,8	141,7
6 Badajoz								
10 Cáceres								
EXTREMADURA								
4 Almería					14,4	44,9	37,3	
11 Cádiz					4,2	3,8	3,1	
14 Córdoba					3,6	5,7	5,6	
18 Granada					0,0			
21 Huelva					63,0	77,0	99,7	
23 Jaén								
29 Málaga					10,2	24,9	23,6	
41 Sevilla					11,9	12,2	22,6	
ANDALUCÍA					107,2	168,5	191,9	113,9
35 Palmas (Las)					0,1	0,1	0,1	
38 S. C. Tenerife					0,1	0,1	0,1	
CANARIAS					0,2	0,2	0,2	87,5
SUMA PROV. EST. OTRAS PROVINC.					1.330,6	1.492,6	1.413,6	94,7
ESPAÑA					1.330,6	1.492,6	1.413,6	94,7

AVANCES DE SUPERFICIE Y PRODUCCIÓN

HÍBRIDOS (MANDARINA)

2012 ENERO

PROVINCIAS Y CC-AA	SUPERFICIES (HA)				PRODUCCIONES (1000 TM)			
	2009	2010	2011	2011 2010=100	2009 DEFINITIVO	2010 PROVISIONAL	2011	2011 2010=100
	15 A Coruña					0,2	0,2	0,2
27 Lugo					0,0	0,0	0,0	
32 Ourense					0,0	0,0	0,0	
36 Pontevedra					0,0	0,1	0,1	
GALICIA					0,2	0,2	0,2	100,0
33 P. DE ASTURIAS								
39 CANTABRIA								
1 Álava								
20 Guipúzcoa								
48 Vizcaya								
PAIS VASCO								
31 NAVARRA								
26 LA RIOJA								
22 Huesca								
44 Teruel								
50 Zaragoza								
ARAGÓN								
8 Barcelona					0,1	0,0	0,0	
17 Girona								
25 Lleida								
43 Tarragona					8,1	7,8	8,9	
CATALUÑA					8,2	7,8	8,9	113,8
7 BALEARES					0,2	0,2	0,2	110,0
5 Ávila								
9 Burgos								
24 León								
34 Palencia								
37 Salamanca					0,0			
40 Segovia								
42 Soria								
47 Valladolid								
49 Zamora								
CASTILLA Y LEÓN					0,0			
28 MADRID								
2 Albacete								
13 Ciudad Real								
16 Cuenca								
19 Guadalajara								
45 Toledo								
CASTILLA-MANCHA								
3 Alicante					64,8	72,2	67,6	
12 Castellón					55,6	64,0	59,7	
46 Valencia					261,0	259,9	267,5	
C. VALENCIANA					381,4	396,1	394,8	99,7
30 R. DE MURCIA					20,4	24,2	27,1	112,0
6 Badajoz					0,1	0,1	0,2	
10 Cáceres								
EXTREMADURA					0,1	0,1	0,2	115,4
4 Almería					8,6	23,8	20,5	
11 Cádiz					3,5	2,5	3,0	
14 Córdoba					0,8	0,1	1,7	
18 Granada					0,1	0,1	0,1	
21 Huelva					58,7	65,0	83,0	
23 Jaén								
29 Málaga					10,4	3,3	7,2	
41 Sevilla					14,8	13,2	9,0	
ANDALUCÍA					96,9	108,1	124,5	115,2
35 Palmas (Las)					0,2	0,2	0,2	
38 S. C. Tenerife					0,1	0,2	0,1	
CANARIAS					0,3	0,3	0,3	87,8
SUMA PROV. EST. OTRAS PROVINC.					507,9	537,1	556,5	103,6
ESPAÑA					507,9	537,1	556,5	103,6

AVANCES DE SUPERFICIE Y PRODUCCIÓN

AGUACATE

2012 ENERO

PROVINCIAS Y CC-AA	SUPERFICIES (HA)				PRODUCCIONES (1000 TM)			
	2009	2010	2011	2011 2010=100	2009 DEFINITIVO	2010 PROVISIONAL	2011	2011 2010=100
15 A Coruña 27 Lugo 32 Ourense 36 Pontevedra								
GALICIA								
33 P. DE ASTURIAS								
39 CANTABRIA								
1 Álava 20 Guipúzcoa 48 Vizcaya								
PAIS VASCO								
31 NAVARRA								
26 LA RIOJA								
22 Huesca 44 Teruel 50 Zaragoza								
ARAGÓN								
8 Barcelona 17 Girona 25 Lleida 43 Tarragona								
CATALUÑA								
7 BALEARES					0,0	0,1	0,1	95,2
5 Ávila 9 Burgos 24 León 34 Palencia 37 Salamanca 40 Segovia 42 Soria 47 Valladolid 49 Zamora								
CASTILLA Y LEÓN								
28 MADRID								
2 Albacete 13 Ciudad Real 16 Cuenca 19 Guadalajara 45 Toledo								
CASTILLA-MANCHA								
3 Alicante 12 Castellón 46 Valencia					0,5 0,0 0,2	0,8 0,0 0,2	0,9 0,0 0,2	
C. VALENCIANA					0,7	1,0	1,1	110,7
30 R. DE MURCIA								
6 Badajoz 10 Cáceres								
EXTREMADURA								
4 Almería 11 Cádiz 14 Córdoba 18 Granada 21 Huelva 23 Jaén 29 Málaga 41 Sevilla					0,1 1,9 20,0 0,2 40,6 0,1	0,1 1,7 23,5 0,2 44,0 0,1	0,0 2,1 23,6 0,3 44,0 0,1	
ANDALUCÍA					62,8	69,5	70,1	100,8
35 Palmas (Las) 38 S. C. Tenerife					1,3 7,0	1,4 6,0	1,4 6,9	
CANARIAS					8,4	7,4	8,3	112,2
SUMA PROV. EST. OTRAS PROVINC.					71,9	78,0	79,5	102,0
ESPAÑA					71,9	78,0	79,5	102,0

AVANCES DE SUPERFICIE Y PRODUCCIÓN

ACEITUNA DE ALMAZARA

2012 ENERO

PROVINCIAS Y CC-AA	SUPERFICIES (HA)				PRODUCCIONES (1000 TM)			
	2009	2010	2011	2011 2010=100	2009 DEFINITIVO	2010 PROVISIONAL	2011	2011 2010=100
15 A Coruña								
27 Lugo						1,3	1,3	
32 Ourense						0,0	0,0	
36 Pontevedra						0,0	0,0	
GALICIA						1,3	1,3	100,0
33 P. DE ASTURIAS								
39 CANTABRIA								
1 Álava					0,6	0,4	0,4	
20 Guipúzcoa					0,0			
48 Vizcaya								
PAIS VASCO					0,6	0,4	0,4	106,3
31 NAVARRA					16,9	16,2	16,7	103,4
26 LA RIOJA					8,9	6,7	8,2	122,2
22 Huesca					8,8	9,1	5,9	
44 Teruel					25,6	20,2	18,5	
50 Zaragoza					25,8	22,0	21,5	
ARAGÓN					60,2	51,2	45,9	89,5
8 Barcelona					4,5	5,1	3,3	
17 Girona					3,3	3,7	2,7	
25 Lleida					46,4	42,5	22,2	
43 Tarragona					96,9	120,8	79,8	
CATALUÑA					151,1	172,2	108,0	62,7
7 BALEARES					1,9	2,3	2,2	95,2
5 Ávila					3,9	5,7	7,4	
9 Burgos								
24 León								
34 Palencia								
37 Salamanca					1,4	2,7	1,6	
40 Segovia								
42 Soria								
47 Valladolid					1,2	2,7	2,7	
49 Zamora					0,1	0,6	0,1	
CASTILLA Y LEÓN					6,6	11,7	11,8	100,8
28 MADRID					8,0	16,5	19,9	120,5
2 Albacete					45,3	47,0	47,6	
13 Ciudad Real					160,8	215,0	210,0	
16 Cuenca					23,4	26,0	26,0	
19 Guadalajara					4,8	12,8	9,9	
45 Toledo					135,7	185,9	171,6	
CASTILLA-MANCHA					370,1	486,8	465,1	95,6
3 Alicante					33,8	38,0	32,5	
12 Castellón					26,1	50,0	28,5	
46 Valencia					41,5	68,6	43,0	
C. VALENCIANA					101,4	156,5	104,0	66,5
30 R. DE MURCIA					31,7	36,8	36,8	100,0
6 Badajoz					226,7	213,5	240,0	
10 Cáceres					58,5	54,3	70,0	
EXTREMADURA					285,2	267,8	310,0	115,8
4 Almería					37,1	64,1	49,9	
11 Cádiz					37,7	42,6	37,3	
14 Córdoba					1.447,2	1.314,3	1.478,1	
18 Granada					516,6	536,8	562,6	
21 Huelva					29,2	35,3	33,4	
23 Jaén					2.526,5	2.751,6	2.628,0	
29 Málaga					409,8	270,7	324,9	
41 Sevilla					436,1	470,0	416,0	
ANDALUCÍA					5.440,3	5.485,5	5.530,3	100,8
35 Palmas (Las)					0,1	0,0	0,1	
38 S. C. Tenerife								
CANARIAS					0,1	0,0	0,1	260,9
SUMA PROV. EST. OTRAS PROVINC.					6.482,7	6.711,9	6.660,7	99,2
ESPAÑA					6.482,7	6.711,9	6.660,7	99,2

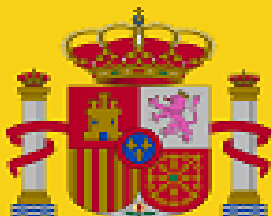
AVANCES DE SUPERFICIE Y PRODUCCIÓN

ACEITE

2012 ENERO

PROVINCIAS Y CC-AA	SUPERFICIES (HA)				PRODUCCIONES (1000 TM)			
	2009	2010	2011	2011 2010=100	2009 DEFINITIVO	2010 PROVISIONAL	2011	2011 2010=100
	15 A Coruña							
27 Lugo						0,2	0,2	
32 Ourense						0,0	0,0	
36 Pontevedra						0,0	0,0	
GALICIA						0,2	0,2	99,6
33 P. DE ASTURIAS								
39 CANTABRIA								
1 Álava					0,1	0,1	0,1	
20 Guipúzcoa					0,0			
48 Vizcaya								
PAIS VASCO					0,1	0,1	0,1	100,0
31 NAVARRA					3,4	3,2	3,0	94,4
26 LA RIOJA					1,8	1,3	1,5	113,8
22 Huesca					1,9	1,8	1,3	
44 Teruel					4,3	5,0	3,7	
50 Zaragoza					6,3	4,6	4,8	
ARAGÓN					12,5	11,4	9,7	85,1
8 Barcelona					1,0	0,9	0,6	
17 Girona					1,0	0,9	0,5	
25 Lleida					9,2	9,1	4,6	
43 Tarragona					19,4	23,0	12,6	
CATALUÑA					30,6	33,8	18,2	54,0
7 BALEARES					0,4	0,5	0,4	91,4
5 Ávila					0,8	0,9	1,2	
9 Burgos								
24 León								
34 Palencia								
37 Salamanca					0,3	0,3	0,2	
40 Segovia								
42 Soria								
47 Valladolid					0,2	0,4	0,4	
49 Zamora					0,0	1,2	0,0	
CASTILLA Y LEÓN					1,3	2,9	1,8	63,7
28 MADRID					1,7	3,9	4,5	116,2
2 Albacete					9,5	9,3	10,0	
13 Ciudad Real					35,6	45,0	42,0	
16 Cuenca					4,7	4,9	4,9	
19 Guadalajara					1,1	2,5	1,9	
45 Toledo					31,1	42,8	37,2	
CASTILLA-MANCHA					82,0	104,5	96,1	91,9
3 Alicante					7,1	7,8	6,5	
12 Castellón					4,8	12,2	5,7	
46 Valencia					8,3	14,1	8,2	
C. VALENCIANA					20,2	34,1	20,4	59,8
30 R. DE MURCIA					6,5	7,6	8,1	106,4
6 Badajoz					47,6	46,1	48,0	
10 Cáceres					9,1	7,5	10,5	
EXTREMADURA					56,7	53,6	58,5	109,1
4 Almería					8,4	12,2	9,7	
11 Cádiz					7,5	7,5	7,5	
14 Córdoba					281,8	254,7	280,8	
18 Granada					119,9	118,5	124,7	
21 Huelva					5,9	5,7	5,6	
23 Jaén					567,4	586,6	585,0	
29 Málaga					78,0	54,1	64,9	
41 Sevilla					98,1	80,4	78,0	
ANDALUCÍA					1.167,0	1.119,7	1.156,3	103,3
35 Palmas (Las)					0,0	0,0	0,0	
38 S. C. Tenerife								
CANARIAS					0,0	0,0	0,0	
SUMA PROV. EST. OTRAS PROVINC.					1.384,5	1.376,6	1.378,7	100,2
ESPAÑA					1.384,5	1.376,6	1.378,7	100,2

AVANCES



GOBIERNO
DE ESPAÑA

MINISTERIO
DE AGRICULTURA, ALIMENTACIÓN
Y MEDIO AMBIENTE