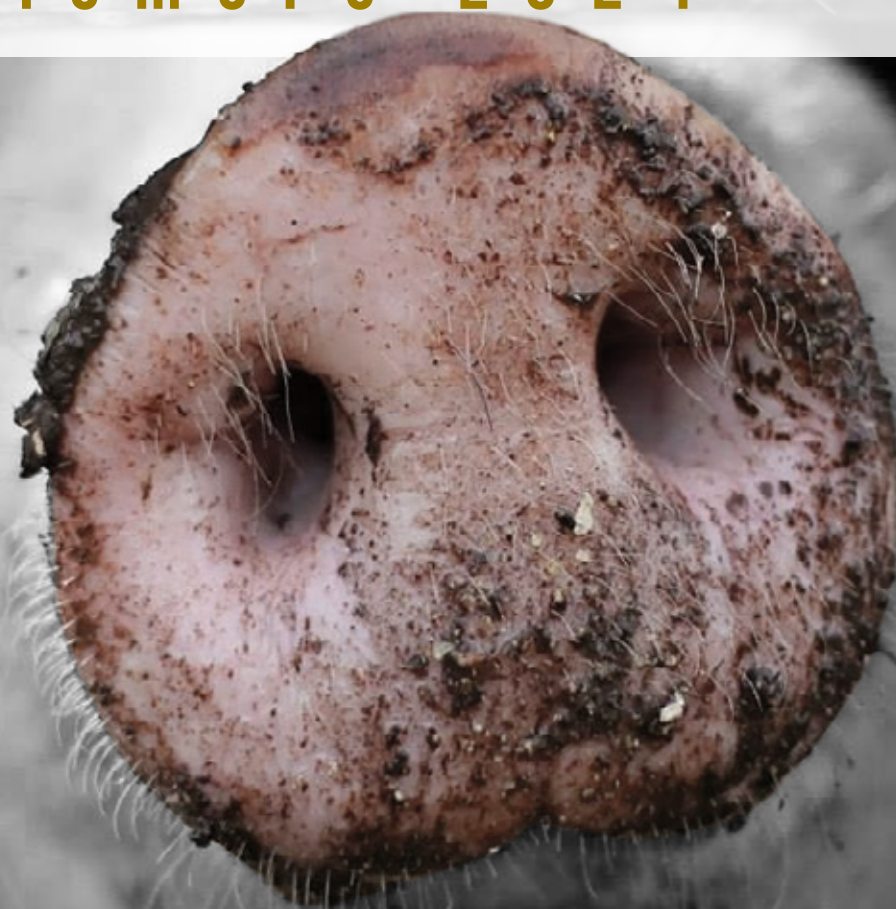


RESULTADOS DE LAS ENCUESTAS DE GANADO PORCINO

noviembre 2024



GOBIERNO
DE ESPAÑA

MINISTERIO
DE AGRICULTURA, PESCA
Y ALIMENTACIÓN

ENCUESTAS GANADERAS, 2024 (PROVISIONALES)							
GANADO PORCINO							
Análisis provincial del censo de animales por tipos, NOVIEMBRE 2024 (número de animales)							
Provincias y Comunidades Autónomas	Total animales	Lechones ¹	Cerdos de 20-49 kg (peso vivo)	Cerdos en cebo			
				Total cerdos de cebo (peso vivo)	De 50-79 kg	De 80-109 kg	> 109 kg
Coruña (La)	295.442	115.000	16.877	132.884	63.278	56.654	12.952
Lugo	272.359	17.004	30.971	215.531	77.009	107.554	30.968
Orense	364.606	134.969	50.963	143.089	52.764	78.086	12.239
Pontevedra	424.700	64.622	69.314	270.116	45.599	177.100	47.417
GALICIA	1.357.107	331.595	168.125	761.620	238.650	419.394	103.576
P. DE ASTURIAS	5.776	1.506	1.255	2.260	904	1.017	339
CANTABRIA	2.199	308	83	1.468	587	631	250
Alava	18.377	1.861	5.317	10.212	4.415	4.381	1.416
Guipúzcoa	6.478	649	1.813	3.691	1.596	1.583	512
Vizcaya	1.357	20	407	868	425	419	24
PAIS VASCO	26.212	2.530	7.537	14.771	6.436	6.383	1.952
NAVARRA	721.287	118.361	46.763	489.445	322.926	148.759	17.760
LA RIOJA	187.927	26.458	38.892	117.580	67.217	49.609	754
Huesca	5.099.794	1.335.264	1.987.621	1.520.210	821.328	549.229	149.653
Teruel	1.386.350	213.822	735.377	357.874	128.670	204.079	25.125
Zaragoza	3.417.433	1.066.308	1.047.776	1.038.161	402.324	561.925	73.912
ARAGON	9.903.577	2.615.394	3.770.774	2.916.245	1.352.322	1.315.233	248.690
Barcelona	1.892.350	809.771	223.303	689.489	319.027	328.781	41.681
Girona	944.083	232.463	375.654	262.509	149.681	85.903	26.925
Lleida	4.589.753	1.412.617	1.138.448	1.735.868	445.642	1.050.388	239.838
Tarragona	605.079	185.657	159.273	198.979	52.881	119.577	26.521
CATALUÑA	8.031.265	2.640.508	1.896.678	2.886.845	967.231	1.584.649	334.965
BALEARES	45.798	20.000	3.233	10.721	2.596	4.143	3.982
Ávila	274.745	94.716	23.021	131.194	36.366	66.053	28.775
Burgos	545.151	215.724	122.259	156.597	62.416	80.655	13.526
León	150.043	19.267	26.162	99.869	31.974	45.065	22.830
Palencia	136.620	63.149	20.841	41.248	9.390	11.205	20.653
Salamanca	779.011	178.439	145.727	387.410	134.940	102.122	150.348
Segovia	1.263.394	353.601	180.385	582.515	138.320	261.459	182.736
Soria	638.275	202.240	116.042	240.741	66.331	133.891	40.519
Valladolid	430.264	130.569	105.221	160.408	51.472	73.952	34.984
Zamora	557.410	170.123	106.737	240.906	81.294	115.966	43.646
CASTILLA LEON	4.774.913	1.427.828	846.395	2.040.888	612.503	890.368	538.017
MADRID	17.268	9.320	1.431	2.961	2.162	603	196
Albacete	344.503	155.286	72.411	95.065	56.368	33.068	5.629
Ciudad Real	47.262	15.433	2.921	23.070	12.667	3.330	7.073
Cuenca	315.794	97.841	59.886	125.505	43.464	69.013	13.028
Guadalajara	16.823	3.676	4.203	7.386	6.853	65	468
Toledo	1.106.263	330.863	200.332	492.147	196.208	228.944	66.995
CASTILLA LA MANCHA	1.830.645	603.099	339.753	743.173	315.560	334.420	93.193
Alicante	58.609	33.686	5.493	12.789	2.125	6.291	4.373
Castellón	525.781	95.142	78.856	315.720	130.477	183.133	2.110
Valencia	401.032	119.467	48.874	198.505	72.110	97.978	28.417
C. VALENCIANA	985.422	248.295	133.223	527.014	204.712	287.402	34.900
R. DE MURCIA	2.381.158	657.187	438.271	1.128.801	528.671	447.780	152.350
Badajoz	1.309.169	291.451	219.318	659.145	140.451	132.453	386.241
Cáceres	156.916	30.701	14.855	97.857	18.364	28.140	51.353
EXTREMADURA	1.466.085	322.152	234.173	757.002	158.815	160.593	437.594
Almería	708.963	224.594	204.065	252.195	118.693	131.015	2.487
Cádiz	51.121	11.159	16.805	14.951	5.518	4.840	4.593
Córdoba	274.936	42.424	54.365	151.265	20.424	24.335	106.506
Granada	387.973	206.276	62.232	64.569	23.466	37.941	3.162
Huelva	176.513	29.496	43.934	83.069	14.420	12.750	55.899
Jaén	139.796	36.702	34.852	48.429	16.986	27.225	4.218
Málaga	355.607	116.120	88.616	116.703	44.548	65.998	6.157
Sevilla	647.688	162.808	177.182	254.273	74.787	85.136	94.350
ANDALUCIA	2.742.597	829.579	682.051	985.454	318.842	389.240	277.372
Palmas (Las)	16.901	5.730	4.230	3.683	2.270	1.211	202
S. C. Tenerife	20.543	5.993	3.978	7.481	4.411	3.036	34
CANARIAS	37.444	11.723	8.208	11.164	6.681	4.247	236
ESPAÑA	34.516.680	9.865.843	8.616.845	13.397.412	5.106.815	6.044.471	2.246.126

¹ Cerdos con un peso vivo inferior a 20 Kg.
Cambio metodológico en 2023

ENCUESTAS GANADERAS, 2024 (PROVISIONALES)						
GANADO PORCINO						
Análisis provincial del censo de animales por tipos, NOVIEMBRE 2024 (número de animales)						
Provincias y Comunidades Autónomas	Verracos	Cerdas Reproductoras				
		Total Cerdas Reproductoras	Nunca han parido		Han parido	
			Cerdas todavía no cubiertas	Cerdas cubiertas por 1ª vez	Cerdas cubiertas más veces	Cerdas criando o en reposo
Coruña (La)	125	30.556	2.781	3.844	17.963	5.968
Lugo	68	8.785	2.618	69	4.023	2.075
Orense	121	35.464	6.344	8	28.662	450
Pontevedra	104	20.544	3.486	351	5.375	11.332
GALICIA	418	95.349	15.229	4.272	56.023	19.825
P. DE ASTURIAS	57	698	93	82	392	131
CANTABRIA	44	296	12	47	148	89
Alava	13	974	53	60	554	307
Guipúzcoa	18	307	19	22	172	94
Vizcaya	11	51	3	4	28	16
PAIS VASCO	42	1.332	75	86	754	417
NAVARRA	257	66.461	7.680	4.442	44.295	10.044
LA RIOJA	23	4.974	550	544	2.573	1.307
Huesca	826	255.873	26.871	38.189	140.004	50.809
Teruel	410	78.867	7.113	10.689	45.238	15.827
Zaragoza	730	264.458	33.245	33.100	151.821	46.292
ARAGON	1.966	599.198	67.229	81.978	337.063	112.928
Barcelona	592	169.195	25.821	14.780	96.580	32.014
Girona	309	73.148	8.007	8.252	42.426	14.463
Lleida	1.988	300.832	28.197	34.783	181.223	56.629
Tarragona	199	60.971	8.287	7.031	33.190	12.463
CATALUÑA	3.088	604.146	70.312	64.846	353.419	115.569
BALEARES	257	11.587	745	1.120	5.378	4.344
Ávila	172	25.642	3.539	1.215	16.897	3.991
Burgos	387	50.184	9.180	6.524	24.844	9.636
León	251	4.494	1.468	440	1.881	705
Palencia	35	11.347	928	1.505	7.057	1.857
Salamanca	1.413	66.022	7.050	5.259	38.319	15.394
Segovia	2.381	144.512	22.190	7.337	91.095	23.890
Soria	923	78.329	23.449	6.885	34.984	13.011
Valladolid	1.056	33.010	5.788	2.944	18.724	5.554
Zamora	399	39.245	5.411	3.443	22.802	7.589
CASTILLA LEON	7.017	452.785	79.003	35.552	256.603	81.627
MADRID	59	3.497	328	287	2.225	657
Albacete	309	21.432	956	2.493	13.313	4.670
Ciudad Real	183	5.655	404	847	3.252	1.152
Cuenca	117	32.445	2.959	4.471	18.367	6.648
Guadalajara	9	1.549	300	165	781	303
Toledo	800	82.121	7.309	8.668	43.835	22.309
CASTILLA LA MANCHA	1.418	143.202	11.928	16.644	79.548	35.082
Alicante	26	6.615	671	751	3.936	1.257
Castellón	214	35.849	3.408	4.409	20.707	7.325
Valencia	162	34.024	3.912	4.865	19.731	5.516
C. VALENCIANA	402	76.488	7.991	10.025	44.374	14.098
R. DE MURCIA	1.874	155.025	14.992	23.661	88.026	28.346
Badajoz	2.913	136.342	13.751	4.338	71.753	46.500
Cáceres	396	13.107	818	94	8.012	4.183
EXTREMADURA	3.309	149.449	14.569	4.432	79.765	50.683
Almería	202	27.907	3.880	3.583	16.355	4.089
Cádiz	364	7.842	828	907	4.380	1.727
Córdoba	1.318	25.564	2.771	3.011	13.087	6.695
Granada	349	54.547	6.543	7.089	32.725	8.190
Huelva	1.257	18.757	1.904	1.961	9.305	5.587
Jaén	117	19.696	2.370	2.566	11.791	2.969
Málaga	320	33.848	4.016	4.345	20.133	5.354
Sevilla	867	52.558	6.021	6.498	30.456	9.583
ANDALUCIA	4.794	240.719	28.333	29.960	138.232	44.194
Palmas (Las)	191	3.067	428	211	1.575	853
S. C. Tenerife	114	2.977	360	235	1.361	1.021
CANARIAS	305	6.044	788	446	2.936	1.874
ESPAÑA	25.330	2.611.250	319.857	278.424	1.491.754	521.215

ENCUESTAS GANADERAS, 2024 (PROVISIONALES)								
GANADO PORCINO ¹								
Análisis provincial del censo de animales por tipos, NOVIEMBRE 2024 (número de animales)								
Provincias y Comunidades Autónomas	Total animales	Lechones ²	Cerdos de 20-49 kg (peso vivo)	Cerdos en cebo				
				Total cerdos de cebo (peso vivo)	De 50-79 kg	De 80-109 kg	> 109 kg	
Coruña (La)	295.442	115.000	16.877	132.884	63.278	56.654	12.952	
Lugo	272.359	17.004	30.971	215.531	77.009	107.554	30.968	
Orense	364.606	134.969	50.963	143.089	52.764	78.086	12.239	
Pontevedra	424.700	64.622	69.314	270.116	45.599	177.100	47.417	
GALICIA	1.357.107	331.595	168.125	761.620	238.650	419.394	103.576	
P. DE ASTURIAS	5.776	1.506	1.255	2.260	904	1.017	339	
CANTABRIA	2.199	308	83	1.468	587	631	250	
Alava	18.377	1.861	5.317	10.212	4.415	4.381	1.416	
Guipúzcoa	6.478	649	1.813	3.691	1.596	1.583	512	
Vizcaya	1.357	20	407	868	425	419	24	
PAIS VASCO	26.212	2.530	7.537	14.771	6.436	6.383	1.952	
NAVARRA	721.287	118.361	46.763	489.445	322.926	148.759	17.760	
LA RIOJA	187.927	26.458	38.892	117.580	67.217	49.609	754	
Huesca	5.099.794	1.335.264	1.987.621	1.520.210	821.328	549.229	149.653	
Teruel	1.386.350	213.822	735.377	357.874	128.670	204.079	25.125	
Zaragoza	3.417.433	1.066.308	1.047.776	1.038.161	402.324	561.925	73.912	
ARAGON	9.903.577	2.615.394	3.770.774	2.916.245	1.352.322	1.315.233	248.690	
Barcelona	1.892.350	809.771	223.303	689.489	319.027	328.781	41.681	
Girona	944.083	232.463	375.654	262.509	149.681	85.903	26.925	
Lleida	4.589.753	1.412.617	1.138.448	1.735.868	445.642	1.050.388	239.838	
Tarragona	605.079	185.657	159.273	198.979	52.881	119.577	26.521	
CATALUÑA	8.031.265	2.640.508	1.896.678	2.886.845	967.231	1.584.649	334.965	
BALEARES	45.798	20.000	3.233	10.721	2.596	4.143	3.982	
Ávila	178.778	89.595	12.637	51.682	13.508	34.312	3.862	
Burgos	530.237	204.929	121.224	154.386	62.416	80.655	11.315	
León	131.681	19.264	26.162	81.510	27.840	42.481	11.189	
Palencia	136.620	63.149	20.841	41.248	9.390	11.205	20.653	
Salamanca	95.803	48.556	5.436	31.021	19.552	4.909	6.560	
Segovia	1.129.294	330.858	160.974	501.382	112.847	241.591	146.944	
Soria	620.898	188.050	116.042	240.741	66.331	133.891	40.519	
Valladolid	330.684	98.959	89.589	120.291	42.247	61.440	16.604	
Zamora	421.186	109.109	87.393	193.221	73.350	94.931	24.940	
CASTILLA LEON	3.575.181	1.152.469	640.298	1.415.482	427.481	705.415	282.586	
MADRID	16.885	9.262	1.285	2.822	2.162	538	122	
Albacete	344.503	155.286	72.411	95.065	56.368	33.068	5.629	
Ciudad Real	12.990	4.226	1.108	5.979	3.627	2.072	280	
Cuenca	315.794	97.841	59.886	125.505	43.464	69.013	13.028	
Guadalajara	16.203	3.671	4.203	7.378	6.853	65	460	
Toledo	962.517	293.075	179.437	423.087	173.325	208.299	41.463	
CASTILLA LA MANCHA	1.652.007	554.099	317.045	657.014	283.637	312.517	60.860	
Alicante	58.609	33.686	5.493	12.789	2.125	6.291	4.373	
Castellón	525.781	95.142	78.856	315.720	130.477	183.133	2.110	
Valencia	401.032	119.467	48.874	198.505	72.110	97.978	28.417	
C. VALENCIANA	985.422	248.295	133.223	527.014	204.712	287.402	34.900	
R. DE MURCIA	2.245.577	640.813	414.305	1.039.422	484.811	432.662	121.949	
Badajoz	44.702	23.798	3.585	7.038	1.085	5.572	381	
Cáceres	2.797	79	1.470	1.064	89	853	122	
EXTREMADURA	47.499	23.877	5.055	8.102	1.174	6.425	503	
Almería	692.479	221.526	197.695	249.352	118.515	130.837	0	
Cádiz	10.409	4.646	2.008	2.221	304	1.917	0	
Córdoba	28.565	10.951	6.405	6.443	2.835	3.608	0	
Granada	360.958	202.263	56.970	50.041	17.763	32.278	0	
Huelva	5.240	3.631	0	4	0	4	0	
Jaén	111.394	30.945	24.759	41.893	16.076	25.817	0	
Málaga	331.057	111.739	81.406	107.673	43.263	64.410	0	
Sevilla	442.030	145.845	136.037	122.056	54.002	68.054	0	
ANDALUCIA	1.982.132	731.546	505.280	579.683	252.758	326.925	0	
Palmas (Las)	16.901	5.730	4.230	3.683	2.270	1.211	202	
S. C. Tenerife	20.543	5.993	3.978	7.481	4.411	3.036	34	
CANARIAS	37.444	11.723	8.208	11.164	6.681	4.247	236	
ESPAÑA	30.823.295	9.128.744	7.958.039	11.441.658	4.622.285	5.605.949	1.213.424	

¹ No incluye el porcino ibérico

² Cerdos con un peso vivo inferior a 20 Kg.

ENCUESTAS GANADERAS, 2024 (PROVISIONALES)						
GANADO PORCINO ¹						
Análisis provincial del censo de animales por tipos, NOVIEMBRE 2024 (número de animales)						
Provincias y Comunidades Autónomas	Verracos	Cerdas Reproductoras				
		Total Cerdas Reproductoras	Nunca han parido		Han parido	
			Cerdas todavía no cubiertas	Cerdas cubiertas por 1ª vez	Cerdas cubiertas más veces	Cerdas criando o en reposo
Coruña (La)	125	30.556	2.781	3.844	17.963	5.968
Lugo	68	8.785	2.618	69	4.023	2.075
Orense	121	35.464	6.344	8	28.662	450
Pontevedra	104	20.544	3.486	351	5.375	11.332
GALICIA	418	95.349	15.229	4.272	56.023	19.825
P. DE ASTURIAS	57	698	93	82	392	131
CANTABRIA	44	296	12	47	148	89
Alava	13	974	53	60	554	307
Guipúzcoa	18	307	19	22	172	94
Vizcaya	11	51	3	4	28	16
PAIS VASCO	42	1.332	75	86	754	417
NAVARRA	257	66.461	7.680	4.442	44.295	10.044
LA RIOJA	23	4.974	550	544	2.573	1.307
Huesca	826	255.873	26.871	38.189	140.004	50.809
Teruel	410	78.867	7.113	10.689	45.238	15.827
Zaragoza	730	264.458	33.245	33.100	151.821	46.292
ARAGON	1.966	599.198	67.229	81.978	337.063	112.928
Barcelona	592	169.195	25.821	14.780	96.580	32.014
Girona	309	73.148	8.007	8.252	42.426	14.463
Lleida	1.988	300.832	28.197	34.783	181.223	56.629
Tarragona	199	60.971	8.287	7.031	33.190	12.463
CATALUÑA	3.088	604.146	70.312	64.846	353.419	115.569
BALEARES	257	11.587	745	1.120	5.378	4.344
Avila	157	24.707	3.437	1.214	16.280	3.776
Burgos	383	49.315	9.095	6.474	24.250	9.496
León	251	4.494	1.468	440	1.881	705
Palencia	35	11.347	928	1.505	7.057	1.857
Salamanca	79	10.711	1.312	1.298	5.328	2.773
Segovia	2.327	133.753	20.333	6.516	84.807	22.097
Soria	911	75.154	23.253	6.350	33.407	12.144
Valladolid	1.009	20.836	5.003	1.839	10.903	3.091
Zamora	314	31.149	4.922	2.897	17.283	6.047
CASTILLA LEON	5.466	361.466	69.751	28.533	201.196	61.986
MADRID	55	3.461	328	287	2.208	638
Albacete	309	21.432	956	2.493	13.313	4.670
Ciudad Real	79	1.598	187	288	743	380
Cuenca	117	32.445	2.959	4.471	18.367	6.648
Guadalajara	5	946	218	94	472	162
Toledo	633	66.285	5.973	7.045	34.577	18.690
CASTILLA LA MANCHA	1.143	122.706	10.293	14.391	67.472	30.550
Alicante	26	6.615	671	751	3.936	1.257
Castellón	214	35.849	3.408	4.409	20.707	7.325
Valencia	162	34.024	3.912	4.865	19.731	5.516
C. VALENCIANA	402	76.488	7.991	10.025	44.374	14.098
R. DE MURCIA	1.863	149.174	14.770	22.013	85.166	27.225
Badajoz	431	9.850	1.906	228	3.837	3.879
Cáceres	42	142	24	0	72	46
EXTREMADURA	473	9.992	1.930	228	3.909	3.925
Almería	159	23.747	3.381	3.042	13.859	3.465
Cádiz	23	1.511	181	196	907	227
Córdoba	35	4.731	568	615	2.838	710
Granada	332	51.352	6.162	6.676	30.811	7.703
Huelva	6	1.599	192	208	959	240
Jaén	74	13.723	1.647	1.784	8.234	2.058
Málaga	204	30.035	3.604	3.905	18.021	4.505
Sevilla	244	37.848	4.542	4.920	22.709	5.677
ANDALUCIA	1.077	164.546	20.277	21.346	98.338	24.585
Palmas (Las)	191	3.067	428	211	1.575	853
S. C. Tenerife	114	2.977	360	235	1.361	1.021
CANARIAS	305	6.044	788	446	2.936	1.874
ESPAÑA	16.936	2.277.918	288.053	254.686	1.305.644	429.535

¹ No incluye el porcino ibérico

ENCUESTAS GANADERAS, 2024 (PROVISIONALES)							
PORCINO IBERICO							
Análisis provincial del censo de animales por tipos, NOVIEMBRE 2024 (número de animales)							
Provincias y Comunidades Autónomas	Total animales	Lechones ¹	Cerdos de 20-49 kg (peso vivo)	Cerdos en cebo			
				Total cerdos de cebo (peso vivo)	De 50-79 kg	De 80-109 kg	> 109 kg
Coruña (La)	0	0	0	0	0	0	0
Lugo	0	0	0	0	0	0	0
Orense	0	0	0	0	0	0	0
Pontevedra	0	0	0	0	0	0	0
GALICIA	0	0	0	0	0	0	0
P. DE ASTURIAS	0	0	0	0	0	0	0
CANTABRIA	0	0	0	0	0	0	0
Alava	0	0	0	0	0	0	0
Guipúzcoa	0	0	0	0	0	0	0
Vizcaya	0	0	0	0	0	0	0
PAIS VASCO	0	0	0	0	0	0	0
NAVARRA	0	0	0	0	0	0	0
LA RIOJA	0	0	0	0	0	0	0
Huesca	0	0	0	0	0	0	0
Teruel	0	0	0	0	0	0	0
Zaragoza	0	0	0	0	0	0	0
ARAGON	0	0	0	0	0	0	0
Barcelona	0	0	0	0	0	0	0
Girona	0	0	0	0	0	0	0
Lleida	0	0	0	0	0	0	0
Tarragona	0	0	0	0	0	0	0
CATALUÑA	0	0	0	0	0	0	0
BALEARES	0	0	0	0	0	0	0
Ávila	95.967	5.121	10.384	79.512	22.858	31.741	24.913
Burgos	14.914	10.795	1.035	2.211	0	0	2.211
León	18.362	3	0	18.359	4.134	2.584	11.641
Palencia	0	0	0	0	0	0	0
Salamanca	683.208	129.883	140.291	356.389	115.388	97.213	143.788
Segovia	134.100	22.743	19.411	81.133	25.473	19.868	35.792
Soria	17.377	14.190	0	0	0	0	0
Valladolid	99.580	31.610	15.632	40.117	9.225	12.512	18.380
Zamora	136.224	61.014	19.344	47.685	7.944	21.035	18.706
CASTILLA LEON	1.199.732	275.359	206.097	625.406	185.022	184.953	255.431
MADRID	383	58	146	139	0	65	74
Albacete	0	0	0	0	0	0	0
Ciudad Real	34.272	11.207	1.813	17.091	9.040	1.258	6.793
Cuenca	0	0	0	0	0	0	0
Guadalajara	620	5	0	8	0	0	8
Toledo	143.746	37.788	20.895	69.060	22.883	20.645	25.532
CASTILLA LA MANCHA	178.638	49.000	22.708	86.159	31.923	21.903	32.333
Alicante	0	0	0	0	0	0	0
Castellón	0	0	0	0	0	0	0
Valencia	0	0	0	0	0	0	0
C. VALENCIANA	0	0	0	0	0	0	0
R. DE MURCIA	135.581	16.374	23.966	89.379	43.860	15.118	30.401
Badajoz	1.264.467	267.653	215.733	652.107	139.366	126.881	385.860
Cáceres	154.119	30.622	13.385	96.793	18.275	27.287	51.231
EXTREMADURA	1.418.586	298.275	229.118	748.900	157.641	154.168	437.091
Almería	16.484	3.068	6.370	2.843	178	178	2487
Cádiz	40.712	6.513	14.797	12.730	5.214	2.923	4593
Córdoba	246.371	31.473	47.960	144.822	17.589	20.727	106506
Granada	27.015	4.013	5.262	14.528	5.703	5.663	3162
Huelva	171.273	25.865	43.934	83.065	14.420	12.746	55899
Jaén	28.402	5.757	10.093	6.536	910	1.408	4218
Málaga	24.550	4.381	7.210	9.030	1.285	1.588	6157
Sevilla	205.658	16.963	41.145	132.217	20.785	17.082	94350
ANDALUCIA	760.465	98.033	176.771	405.771	66.084	62.315	277372
Palmas (Las)	0	0	0	0	0	0	0
S. C. Tenerife	0	0	0	0	0	0	0
CANARIAS	0	0	0	0	0	0	0
ESPAÑA	3.693.385	737.099	658.806	1.955.754	484.530	438.522	1.032.702

¹ Cerdos con un peso vivo inferior a 20 Kg.

ENCUESTAS GANADERAS, 2024 (PROVISIONALES)						
PORCINO IBERICO						
Análisis provincial del censo de animales por tipos, NOVIEMBRE 2024 (número de animales)						
Provincias y Comunidades Autónomas	Verracos	Total Cerdas Reproductoras	Cerdas Reproductoras			
			Nunca han parido		Han parido	
			Cerdas todavía no cubiertas	Cerdas cubiertas por 1ª vez	Cerdas cubiertas más veces	Cerdas criando o en reposo
Coruña (La)	0	0	0	0	0	0
Lugo	0	0	0	0	0	0
Orense	0	0	0	0	0	0
Pontevedra	0	0	0	0	0	0
GALICIA	0	0	0	0	0	0
P. DE ASTURIAS	0	0	0	0	0	0
CANTABRIA	0	0	0	0	0	0
Alava	0	0	0	0	0	0
Guipúzcoa	0	0	0	0	0	0
Vizcaya	0	0	0	0	0	0
PAIS VASCO	0	0	0	0	0	0
NAVARRA	0	0	0	0	0	0
LA RIOJA	0	0	0	0	0	0
Huesca	0	0	0	0	0	0
Teruel	0	0	0	0	0	0
Zaragoza	0	0	0	0	0	0
ARAGON	0	0	0	0	0	0
Barcelona	0	0	0	0	0	0
Girona	0	0	0	0	0	0
Lleida	0	0	0	0	0	0
Tarragona	0	0	0	0	0	0
CATALUÑA	0	0	0	0	0	0
BALEARES	0	0	0	0	0	0
Ávila	15	935	102	1	617	215
Burgos	4	869	85	50	594	140
León	0	0	0	0	0	0
Palencia	0	0	0	0	0	0
Salamanca	1.334	55.311	5.738	3.961	32.991	12.621
Segovia	54	10.759	1.857	821	6.288	1.793
Soria	12	3.175	196	535	1.577	867
Valladolid	47	12.174	785	1.105	7.821	2.463
Zamora	85	8.096	489	546	5.519	1.542
CASTILLA LEON	1.551	91.319	9.252	7.019	55.407	19.641
MADRID	4	36	0	0	17	19
Albacete	0	0	0	0	0	0
Ciudad Real	104	4.057	217	559	2.509	772
Cuenca	0	0	0	0	0	0
Guadalajara	4	603	82	71	309	141
Toledo	167	15.836	1.336	1.623	9.258	3.619
CASTILLA LA MANCHA	275	20.496	1.635	2.253	12.076	4.532
Alicante	0	0	0	0	0	0
Castellón	0	0	0	0	0	0
Valencia	0	0	0	0	0	0
C. VALENCIANA	0	0	0	0	0	0
R. DE MURCIA	11	5.851	222	1.648	2.860	1.121
Badajoz	2.482	126.492	11.845	4.110	67.916	42.621
Cáceres	354	12.965	794	94	7.940	4.137
EXTREMADURA	2.836	139.457	12.639	4.204	75.856	46.758
Almería	43	4.160	499	541	2.496	624
Cádiz	341	6.331	647	711	3.473	1.500
Córdoba	1.283	20.833	2.203	2.396	10.249	5.985
Granada	17	3.195	381	413	1.914	487
Huelva	1.251	17.158	1.712	1.753	8.346	5.347
Jaén	43	5.973	723	782	3.557	911
Málaga	116	3.813	412	440	2.112	849
Sevilla	623	14.710	1.479	1.578	7.747	3.906
ANDALUCIA	3.717	76.173	8.056	8.614	39.894	19.609
Palmas (Las)	0	0	0	0	0	0
S. C. Tenerife	0	0	0	0	0	0
CANARIAS	0	0	0	0	0	0
ESPAÑA	8.394	333.332	31.804	23.738	186.110	91.680



Aviso Legal: los contenidos de esta publicación podrán ser reutilizados, citando la fuente y la fecha, en su caso, de la última actualización.

Título:

Resultados de las encuestas de ganado porcino

Edita:

© Ministerio de Agricultura, Pesca y Alimentación.
Secretaría General Técnica. Centro de Publicaciones.

Unidad proponente:

Subsecretaría de Agricultura, Pesca y Alimentación.
Subdirección General de Análisis, Coordinación y Estadística

NIPO: 003-22-137-5

Tienda online:

www.mapa.gob.es
<https://servicio.mapa.gob.es/tienda/>

e-mail:

centropublicaciones@mapa.es

Catálogo de Publicaciones de la Administración General del Estado:

<https://cpage.mpr.gob.es/>

 GOBIERNO DE ESPAÑA	MINISTERIO DE AGRICULTURA, PESCA Y ALIMENTACIÓN	SUBSECRETARÍA
		SECRETARÍA GENERAL TÉCNICA