

SEGUIMIENTO DE LOS MERCADOS DE CEREALES

Campaña 2024/2025

NOVIEMBRE 2024

SEMANA 44

ÍNDICE:

Mercado de cereales. Precios mundiales, comunitarios y nacionales.

Precios medios de los cereales:

Evolución desde la campaña 2010/2011 a 2024/2025

Evolución anual.

Precios del trigo blando:

Evolución desde la campaña 2010/2011 a 2024/2025

Evolución anual.

Precios del trigo duro:

Evolución desde la campaña 2010/2011 a 2024/2025

Evolución anual.

Precios del maíz y el sorgo:

Evolución desde la campaña 2010/2011 a 2024/2025

Evolución anual.

Precios de la cebada:

Evolución desde la campaña 2010/2011 a 2024/2025

Evolución anual.

Evolución del precio medio del trigo blando, trigo duro, cebada y maíz. Comparativa entre campañas.

Los datos de los precios están referidos a la campaña de comercialización que empieza el 1 de julio y finaliza el 30 de junio del año siguiente.

Fuentes: S. G. Análisis, Coordinación y Estadísticas del MAPA, Consejo Internacional de Cereales (CIC), FAO, USDA, Comisión Europea, Mercolleida y otras fuentes de ámbito agrario nacional e internacional.

Metodología:

Precio de referencia: Umbrales de referencia para los cereales con medidas de intervención (101,31 €/t), en la fase del comercio al por mayor, mercancía entregada sobre vehículo en posición almacén. Reglamento (UE) nº 1308/2013, art. 7.

PMI (Precio máximo de importación): Precio de intervención incrementado en un 55% (157,03 €/t).

Precios internacionales:

TRIGO:

Argentina (Up River): Trigo panificable.

Canadá CWRS 13,5% (St. Law): Trigo panificable de alta calidad

US DNS 14% (PNW): Trigo panificable de alta calidad con origen en el Pacific North West.

USA HRW2 FOB: Trigo panificable origen golfo.

USA SRW2 FOB: Trigo panificable/pienso, origen golfo.

SORGO:

USA Gulf (Missisipi): Sorgo pienso

Argentina (Up River): Sorgo pienso.

CEBADA:

UE Francia. Rouen: Cebada pienso

Australia (Adelaida): Cebada pienso

Precios medios campaña:

Los precios medios se han calculado como la media aritmética de los mercados estudiados en este informe.

En el caso del trigo blando mundial se han promediado los trigos estadounidenses HRW2 y SRW2

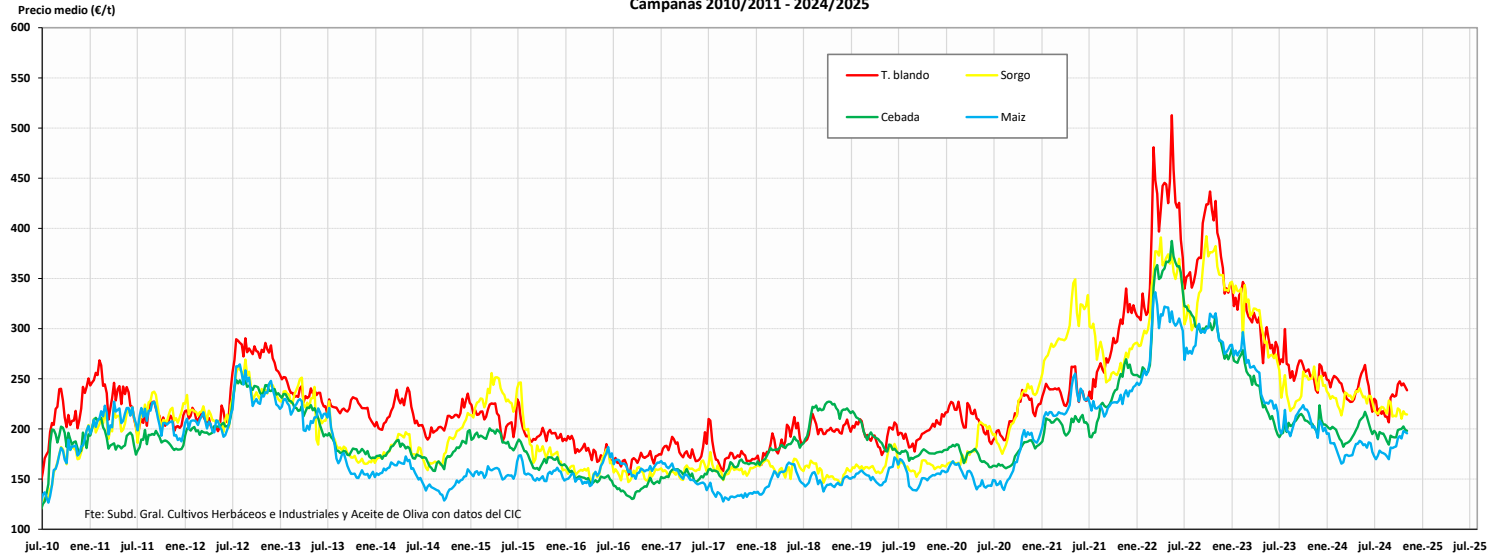
Precios nacionales	SEMANA 44/2024	(del 28 de octubre al 3 de noviembre)
Precios comunitarios	SEMANA 44/2024	(del 28 de octubre al 3 de noviembre)
Precios mundiales		05/11/2024 (mundiales)

SEMANA 44. Noviembre 2024			PRECIOS SEMANALES CEREALES. CAMPAÑA 2024/25						SEMANA 44. Noviembre 2024								
			% sobre la cotización			Campaña 2024/25					% sobre la cotización			Campaña 2024/25			
			semana anterior	mes anterior	año anterior	Mínimo campaña \$/t	Máximo campaña \$/t	última cotización €/t	Diferencia semanal €/t	semana anterior	mes anterior	año anterior	Mínimo campaña €/t	Máximo campaña €/t			
TRIGO BLANDO \$/t			Elaboración Subdirección General de Cultivos Herbáceos e Industriales y Aceite de Oliva con fuente del Consejo Internacional de Cereales (CIC)						TRIGO BLANDO €/t			Elaboración Subdirección General de Cultivos Herbáceos e Industriales y Aceite de Oliva con fuente de los Comités de Gestión UE y la SGACE del MAPA					
Mundiales																	
USA HRW2 FOB	263	-3	↓ -1	↓ -5	↓ -8	249	277	225	-2	↓ -1	↓ -0	n/c	209	232			
USA SRW2 FOB	258	+1	→ +0	↓ -3	↑ +2	211	266	224	-3	↓ -1	↓ -0	↓ -2	194	228			
US DNS 14% (PNW)	309	+2	→ +1	↓ -1	↓ -4	250	312	POL (Kujawsko.) Pienso	s/c	n/c	n/c	n/c	n/c	n/c			
Canada CWRS 13,5% (St. La)	267	-2	↓ -1	↓ -5	↓ -16	249	280	España									
Argentina (Up River)	231	-3	↓ -1	↓ -6	↓ -17	231	274	Burgos	224	-3	↓ -1	↓ -0	↓ -10	211	227		
Russia Milling 12,5%	231	-4	↓ -2	↓ -0	↓ -0	216	243	Barcelona	250	+0	→ +0	↑ +2	↓ -1	231	250		
UK (Feed grade)	s/c	n/c	n/c	n/c	n/c	n/c	n/c	Sevilla	227	-1	↓ -0	↑ +3	↓ -4	210	230		
MAÍZ \$/t			Elaboración Subdirección General de Cultivos Herbáceos e Industriales y Aceite de Oliva con fuente del Consejo Internacional de Cereales (CIC)						MAÍZ €/t			Elaboración Subdirección General de Cultivos Herbáceos e Industriales y Aceite de Oliva con fuente de los Comités de Gestión UE y la SGACE del MAPA					
Mundiales																	
USA Gulf 3YC	210	-2	↓ -1	→ +0	↓ -1	181	212	Unión Europea									
Argentina (Up River)	209	+0	→ +0	→ +1	↓ -1	180	212	FRA (Burdeos)	205	-6	↓ -3	↓ -4	→ +0	193	222		
Brasil (Paranagua)	220	+4	↑ +2	↑ +4	→ +0	187	220	ITALIA (Bolonía)	222	-2	↓ -1	↓ -1	↓ -0	219	225		
Ucrania	215	+1	↑ +0	↓ -1	n/c	186	218	PORTUGAL (Lisboa)	235	+0	→ +0	↑ +3	↑ +3	210	235		
								España									
								Badajoz	243	+0	→ +0	↓ -1	↓ -7	217	245		
								Lérida	230	+0	→ +0	↑ +5	↑ +3	207	230		
								León	236	-2	↓ -1	↑ +3	↑ +3	223	238		
CEBADA \$/t			Elaboración Subdirección General de Cultivos Herbáceos e Industriales y Aceite de Oliva con fuente del Consejo Internacional de Cereales (CIC)						CEBADA €/t			Elaboración Subdirección General de Cultivos Herbáceos e Industriales y Aceite de Oliva con fuente de los Comités de Gestión UE y la SGACE del MAPA					
Mundiales																	
Australia Feed (Adelaida)	233	+2	→ +1	↓ -1	↓ -9	229	246	Unión Europea									
Black Sea	204	+3	↑ +1	↑ +3	↑ +17	174	205	ALEM. (Hambourg)	195	+3	↑ +2	↓ -1	n/c	173	197		
								FRA (Rouen)	197	-0	↓ -0	↓ -2	↓ -4	169	200		
								España									
								Albacete	205	-1	↓ -0	→ +1	↓ -11	177	206		
								Lérida	210	-2	↓ -1	→ +0	↓ -4	195	218		
								Valladolid	215	-3	↓ -1	↑ +2	↓ -9	197	218		
Tipo de cambio EUR/USD			Elaboración Subdirección General de Cultivos Herbáceos e Industriales y Aceite de Oliva con fuente del Consejo Internacional de Cereales (CIC)						TRIGO DURO €/t			Elaboración Subdirección General de Cultivos Herbáceos e Industriales y Aceite de Oliva con fuente de los Comités de Gestión UE y la SGACE del MAPA					
			Dólares USA			% sobre la cotización			Dólares USA								
			última cotización	Diferencia semanal	semana anterior	mes anterior	año anterior	Mínimo campaña	Máximo campaña								
1 Euro	1,0917	0,0118	↑ +1,09	↓ -0,44	↑ +2,62	1,0799	1,1161	Unión Europea									
								FRA (La Pallice)	303	+0	→ +0	↓ -0	↓ -20	298	309		
								ITALIA (Bolonía)	321	+0	→ +0	→ +1	↓ -14	314	321		
								España									
								Sevilla	280	-2	↓ -1	↑ +2	↓ -33	270	282		
								Zaragoza	285	+0	→ +0	↓ -2	↓ -29	280	305		
								Córdoba	285	+0	→ +0	↑ +2	↓ -28	270	285		

s/d: sin datos; s/c: sin cotización ; n/c: no comparable

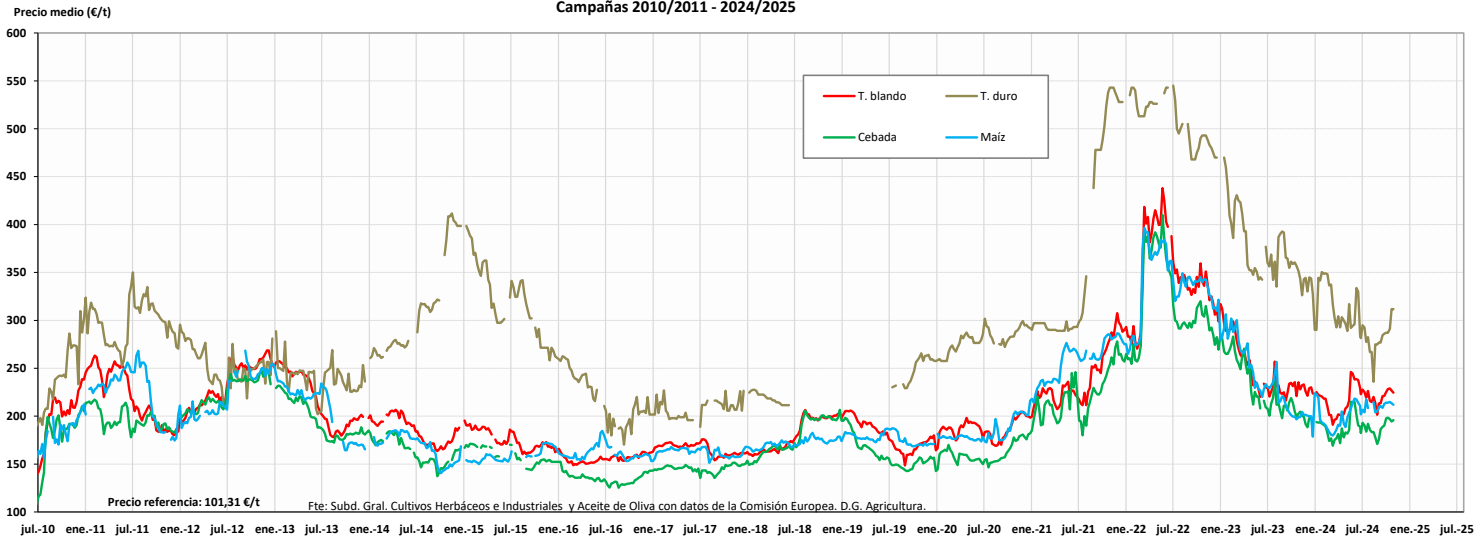
EVOLUCIÓN DE LOS PRECIOS MEDIOS DE LOS CEREALES. CAMPAÑAS 2010/11 A 2024/2025
 MINISTERIO DE AGRICULTURA, PESCA Y ALIMENTACIÓN

Evolución de los precios medios de los cereales en el mundo (€/t)
 Campañas 2010/2011 - 2024/2025



Fuente: Elaboración por la Subdirección General de Cultivos Herbáceos e Industriales y Aceite de Oliva del MAPA con datos del Consejo Internacional de Cereales

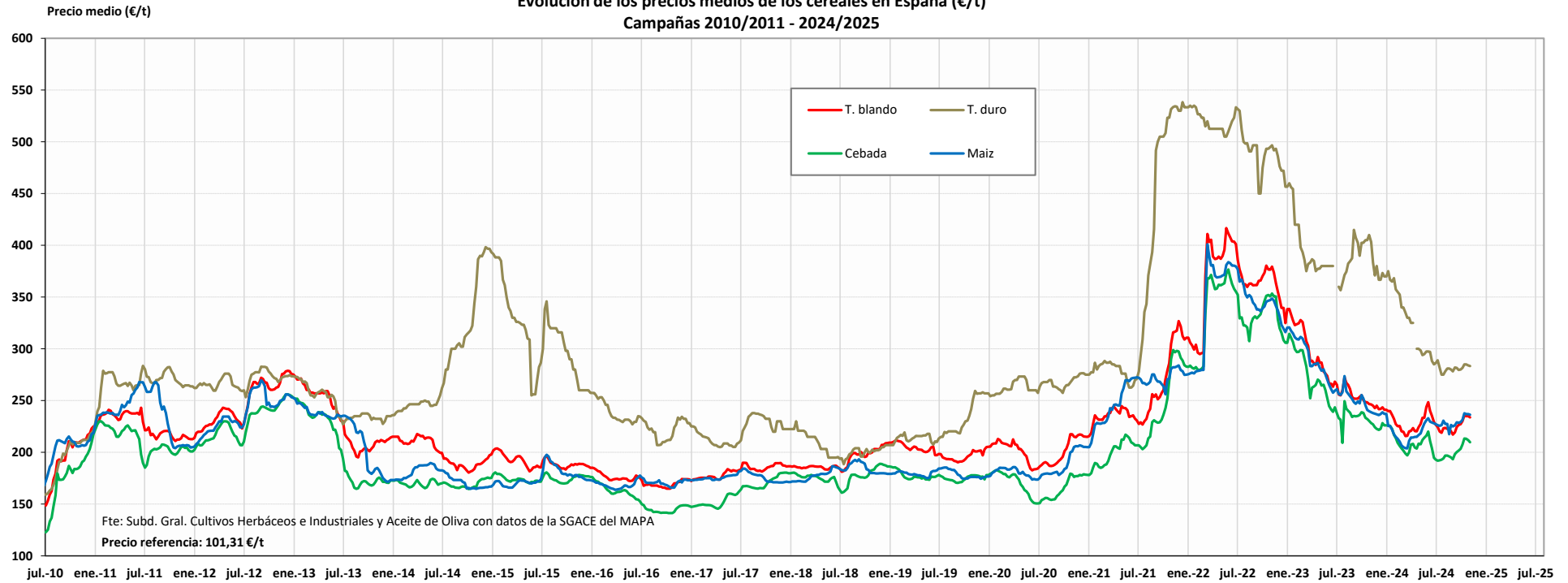
Evolución de los precios medios de los cereales en la UE (€/t)
 Campañas 2010/2011 - 2024/2025



Fuente: Elaboración por la Subdirección General de Cultivos Herbáceos e Industriales y Aceite de Oliva del MAPA con datos de la Comisión Europea. D.G. Agricultura.

MINISTERIO DE AGRICULTURA, PESCA Y ALIMENTACIÓN

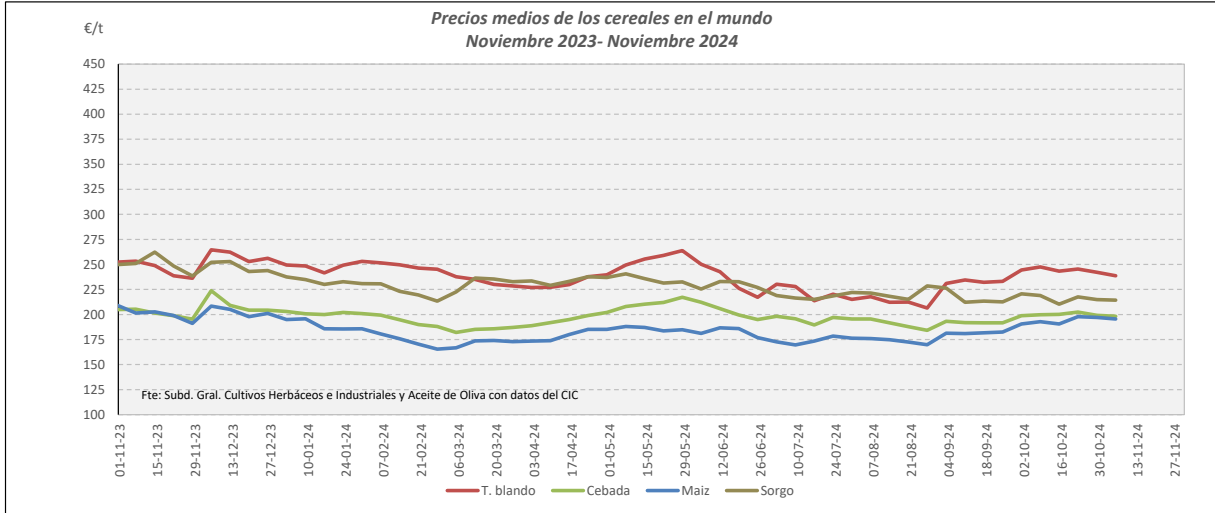
Evolución de los precios medios de los cereales en España (€/t)
 Campañas 2010/2011 - 2024/2025



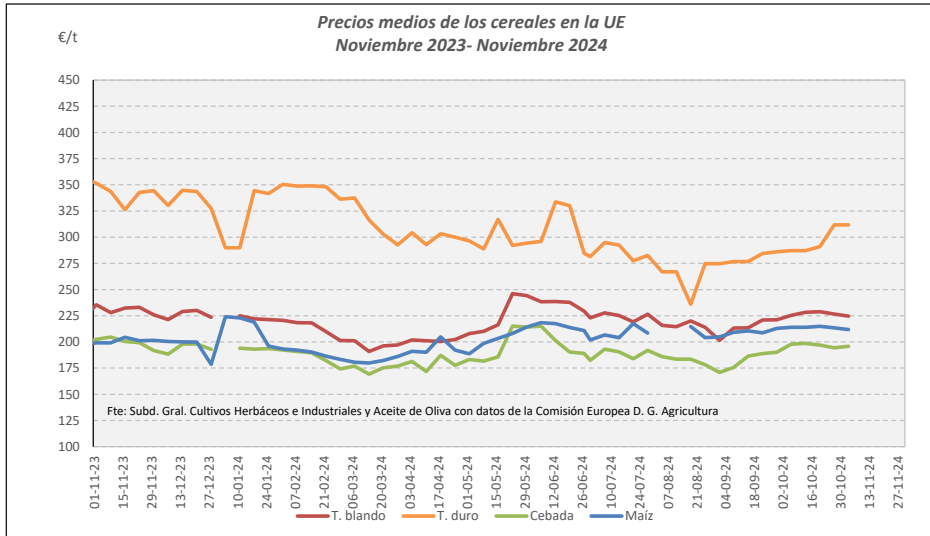
Campaña 2024/25	MUNDIALES				UNIÓN EUROPEA				ESPAÑA			
	Trigo blando	Cebada	Maíz	Sorgo	Trigo blando	Trigo duro	Cebada	Maíz	Trigo blando	Trigo duro	Cebada	Maíz
Media (€/t)	228,88	194,87	181,84	217,65	220,52	282,16	187,82	210,09	225,61	281,20	200,53	229,18
Máximo (€/t)	247,61	202,49	197,93	228,48	228,90	311,65	198,50	217,40	235,68	289,00	213,40	237,73
Mínimo (€/t)	206,53	184,28	169,74	210,22	201,45	236,00	170,95	201,80	217,20	275,00	192,00	217,53

PRECIOS MEDIOS DE LOS CEREALES. EVOLUCIÓN ANUAL

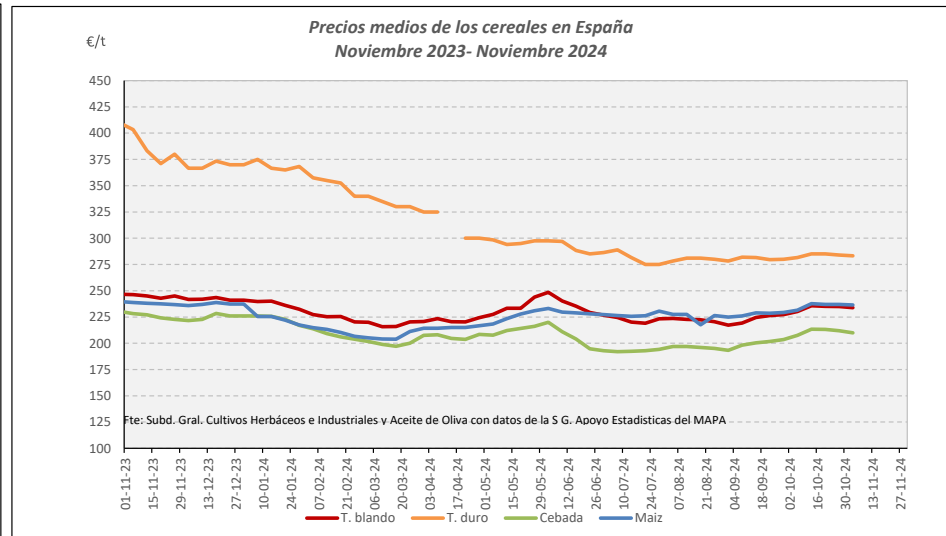
MINISTERIO DE AGRICULTURA, PESCA Y ALIMENTACIÓN



Fuente: Elaboración Subd. Gral. Cultivos Herbáceos e Industriales y Aceite de Oliva con datos del Consejo Internacional de Cereales

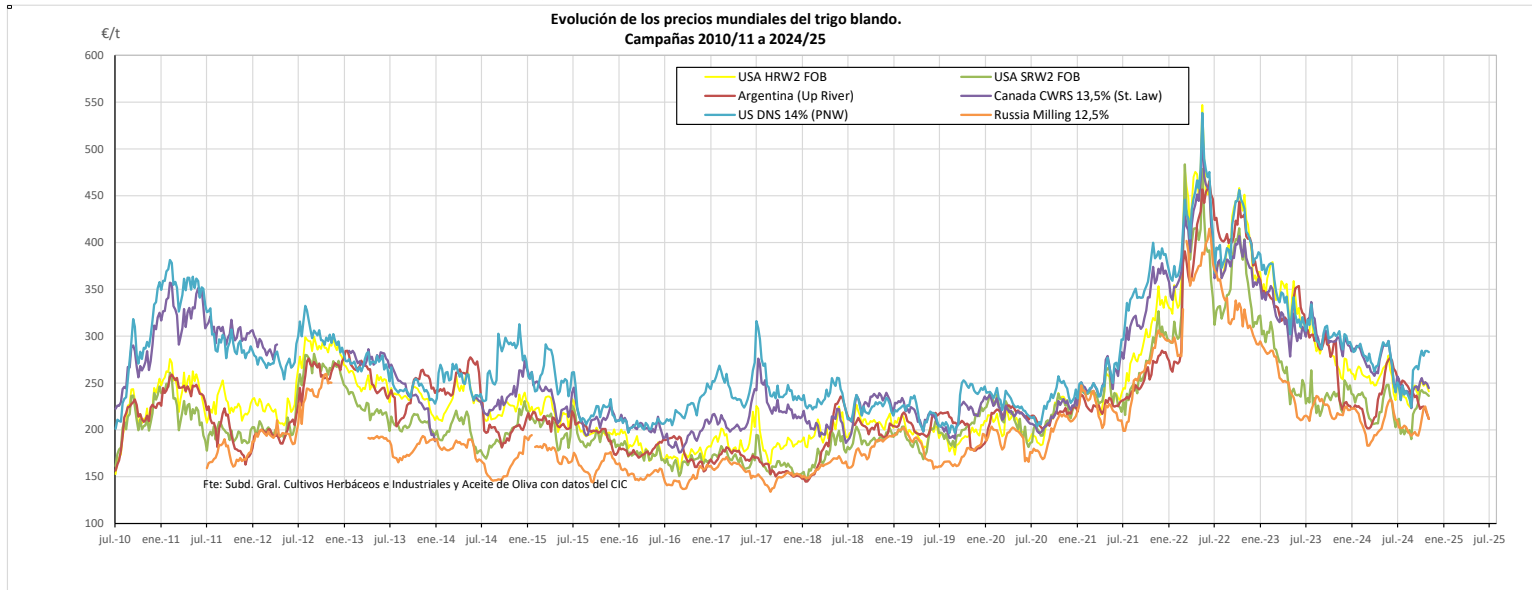


Fuente: Elaboración Subd. Gral. Cultivos Herbáceos e Industriales y Aceite de Oliva con datos de los Comités de Gestión de la UE

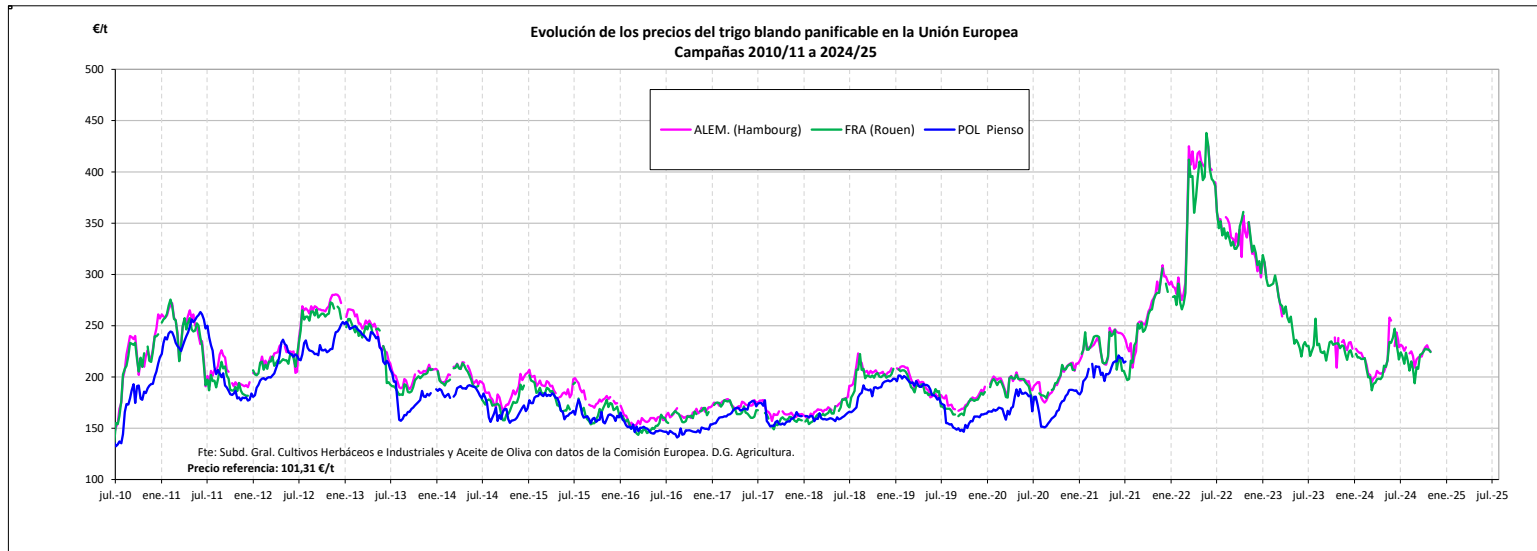


Fuente: Elaboración Subd. Gral. Cultivos Herbáceos e Industriales y Aceite de Oliva con datos de la SGAC y Estadística del MAPA.

EVOLUCIÓN DEL TRIGO BLANDO PANIFICABLE. CAMPAÑAS 2010/11 A 2024/2025
MINISTERIO DE AGRICULTURA, PESCA Y ALIMENTACIÓN

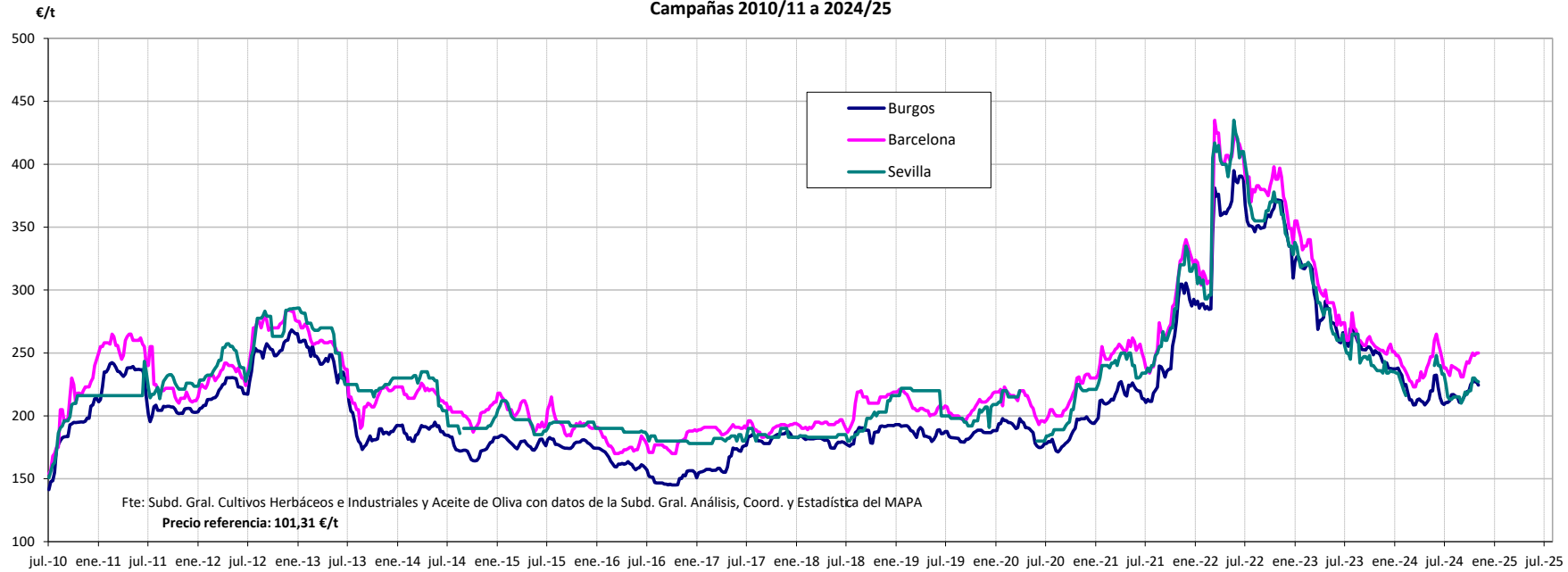


Fuente: Elaboración por la Subdirección General de Cultivos Herbáceos e Industriales y Aceite de Oliva del MAPA con datos del Consejo Internacional de Cereales



Fuente: Elaboración por la Subdirección General de Cultivos Herbáceos e Industriales y Aceite de Oliva del MAPA con datos de la Comisión Europea. D.G. Agricultura.

Evolución de los precios del trigo blando en España
Campañas 2010/11 a 2024/25

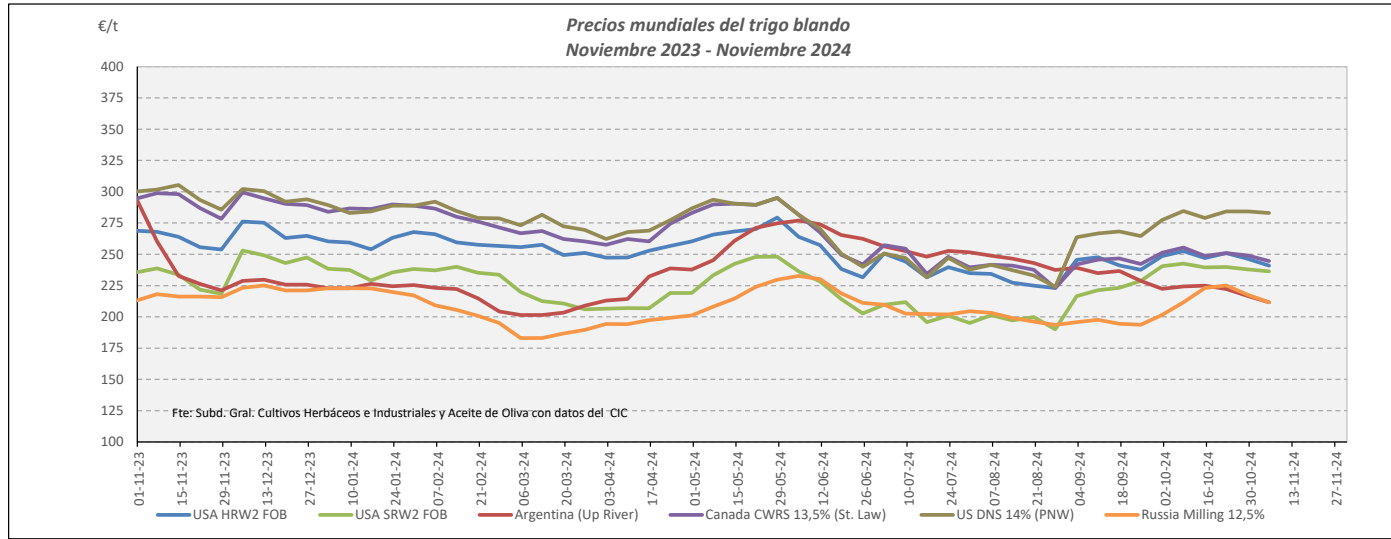


VARIACIONES PORCENTUALES SOBRE LA ÚLTIMA COTIZACIÓN

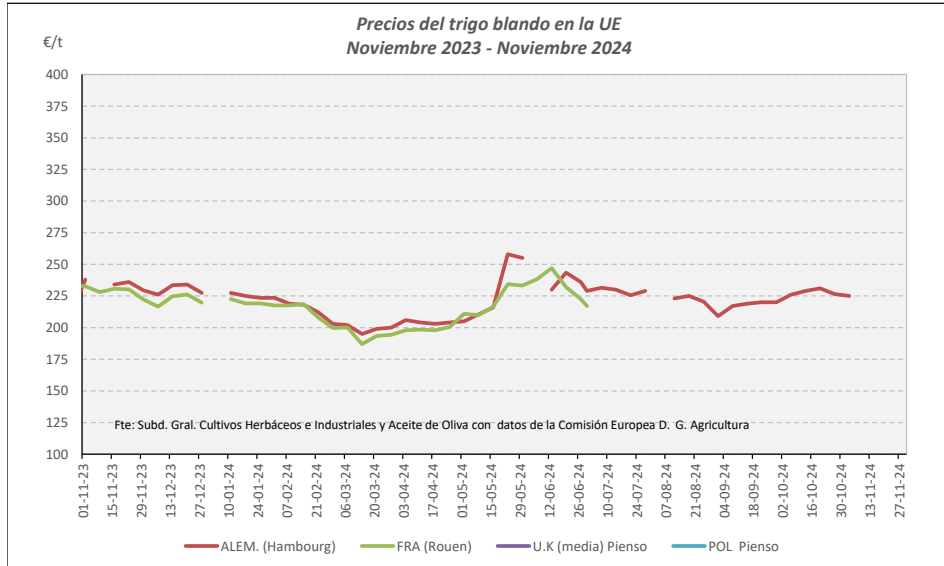
	MUNDIALES						UNIÓN EUROPEA			ESPAÑA		
	USA HRW2 FOB	USA SRW2 FOB	Argentina (Up River)	Canadá CWRS 13,5%	USA DNS 14% (PNW)	Russia Milling 12,5%	Alemania (Hambourg)	Francia (Rouen)	Polonia (Kujawsko-Maz.)	Burgos	Barcelona	Sevilla
Última cotización €/t	240,91	236,33	211,60	244,57	283,04	211,60	225,00	224,20	s/c	224,40	250,00	227,00
% s/inicio campaña	↓ -1	↑ +12	↓ -16	↓ -4	↑ +15	↑ +4	n/c	⇒ +0	n/c	↑ +7	↑ +5	⇒ +1
% s/mes anterior	↓ -5	↓ -3	↓ -6	↓ -4	↓ -1	⇒ +0	n/c	↓ -0	n/c	↓ -0	↑ +2	↑ +3
% s/semana anterior	↓ -2	↓ -1	↓ -2	↓ -2	↓ -0	↓ -3	n/c	↓ -1	n/c	↓ -1	⇒ +0	↓ -0
% s/año anterior	↓ -10	↓ -1	↓ -19	↓ -18	↓ -6	↓ -3	n/c	↓ -2	n/c	↓ -10	↓ -1	↓ -4

TRIGO BLANDO. EVOLUCIÓN ANUAL

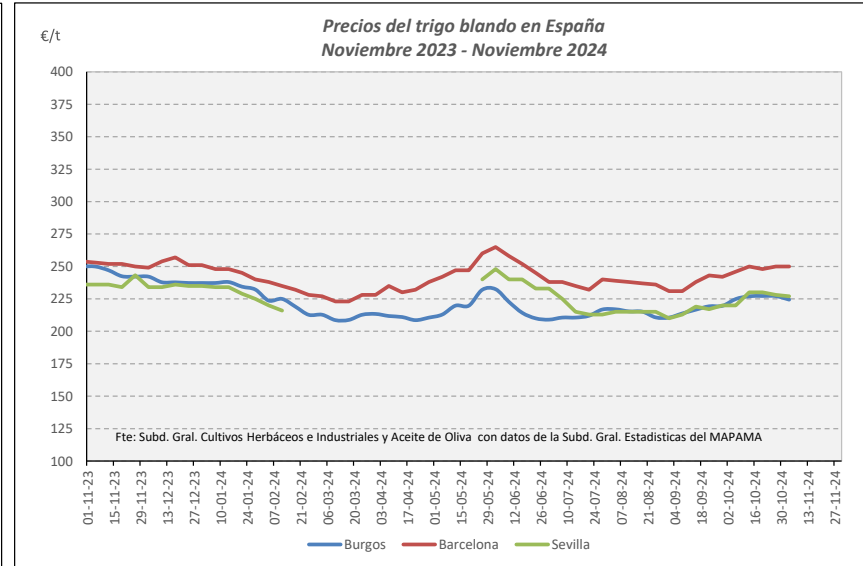
MINISTERIO DE AGRICULTURA, PESCA Y ALIMENTACIÓN



Fuente: Elaboración Subd. Gral. Cultivos Herbáceos e Industriales y Aceite de Oliva con datos del Consejo Internacional de Cereales

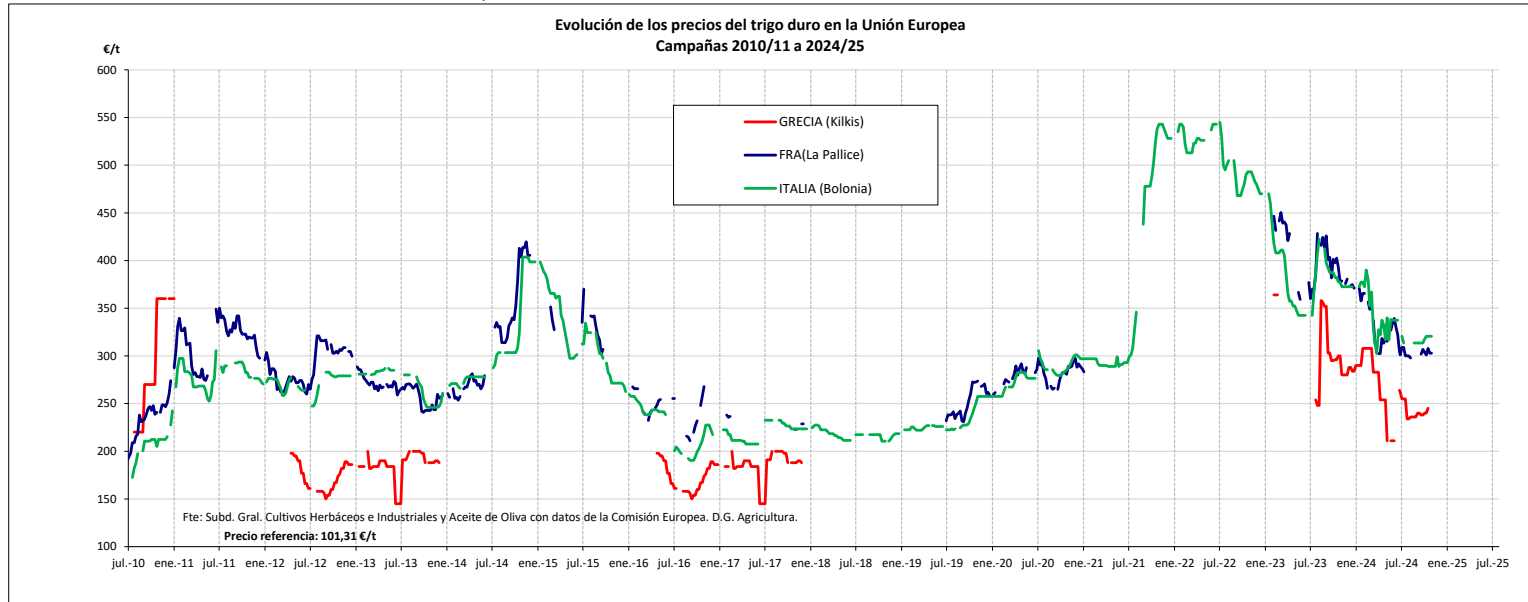


Fuente: Elaboración Subd. Gral. Cultivos Herbáceos e Industriales y Aceite de Oliva con datos de los Comités de Gestión de la UE

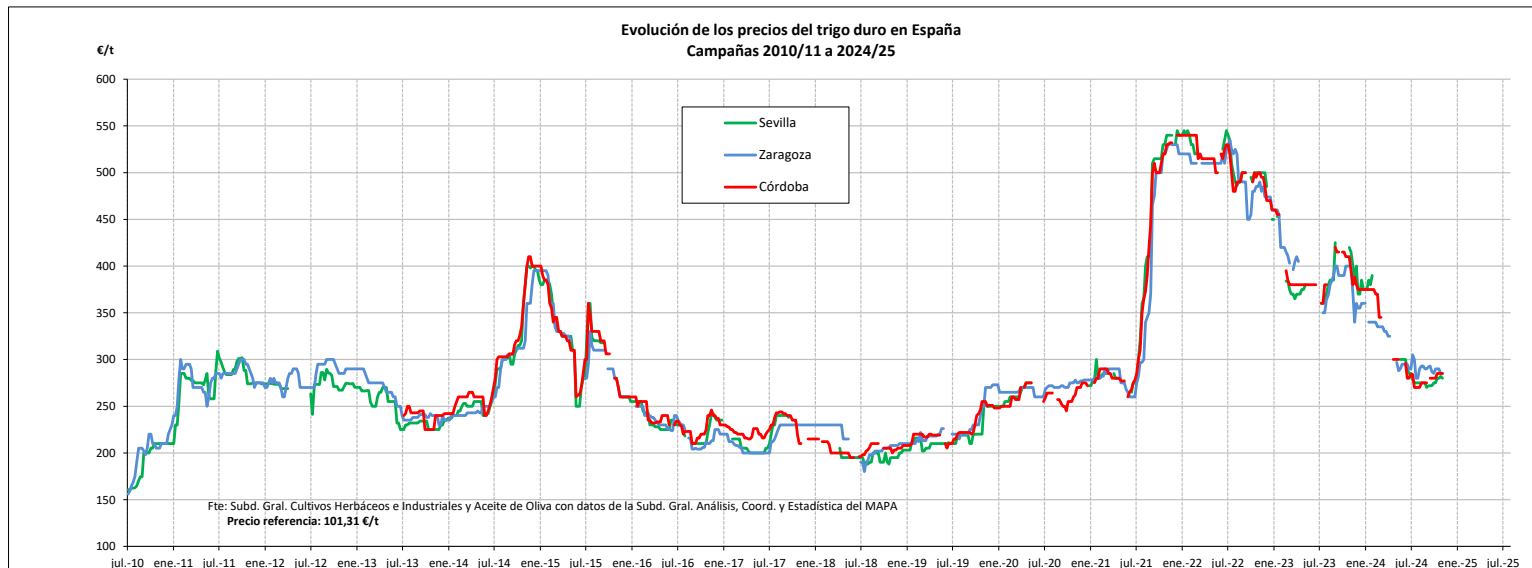


Fuente: Elaboración Subd. Gral. Cultivos Herbáceos e Industriales y Aceite de Oliva con datos de la SGAC y Estadística del MAPA.

EVOLUCIÓN DEL TRIGO DURO. CAMPAÑAS 2010/11 A 2024/2025
MINISTERIO DE AGRICULTURA, PESCA Y ALIMENTACIÓN

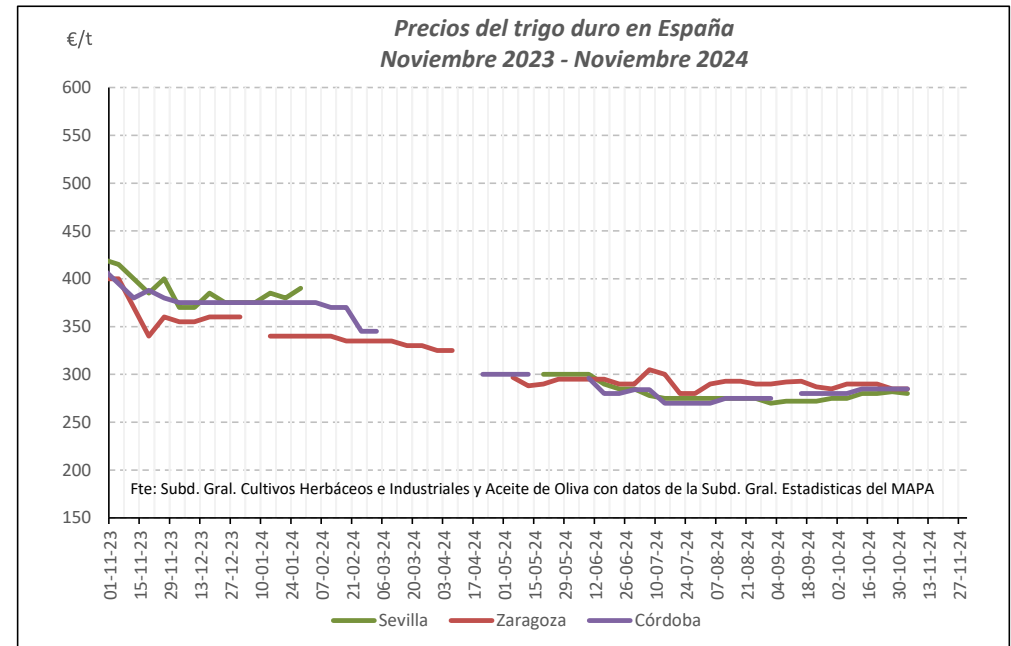
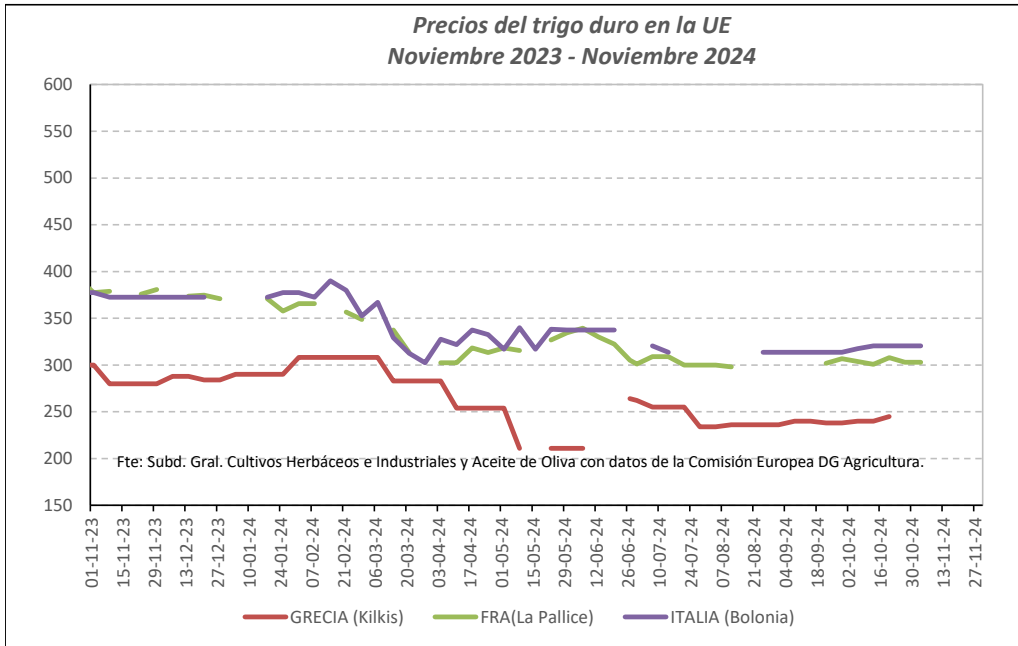


Fuente: Elaboración por la Subdirección General de Cultivos Herbáceos e Industriales y Aceite de Oliva del MAPA con datos de la Comisión Europea. D.G. Agricultura.



Fuente: Elaboración por la Subdirección General de Cultivos Herbáceos e Industriales y Aceite de Oliva del MAPA con datos de la S. G. de Análisis, Coordinación y Estadística del MAPA.

TRIGO DURO. EVOLUCIÓN ANUAL



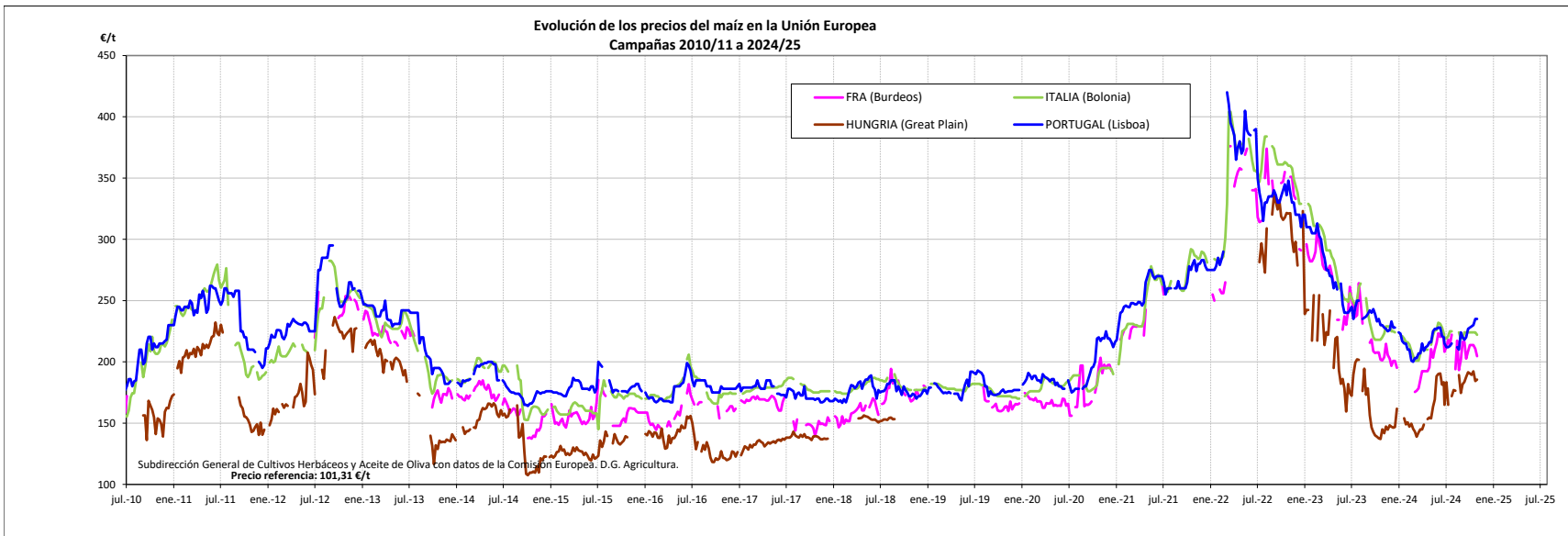
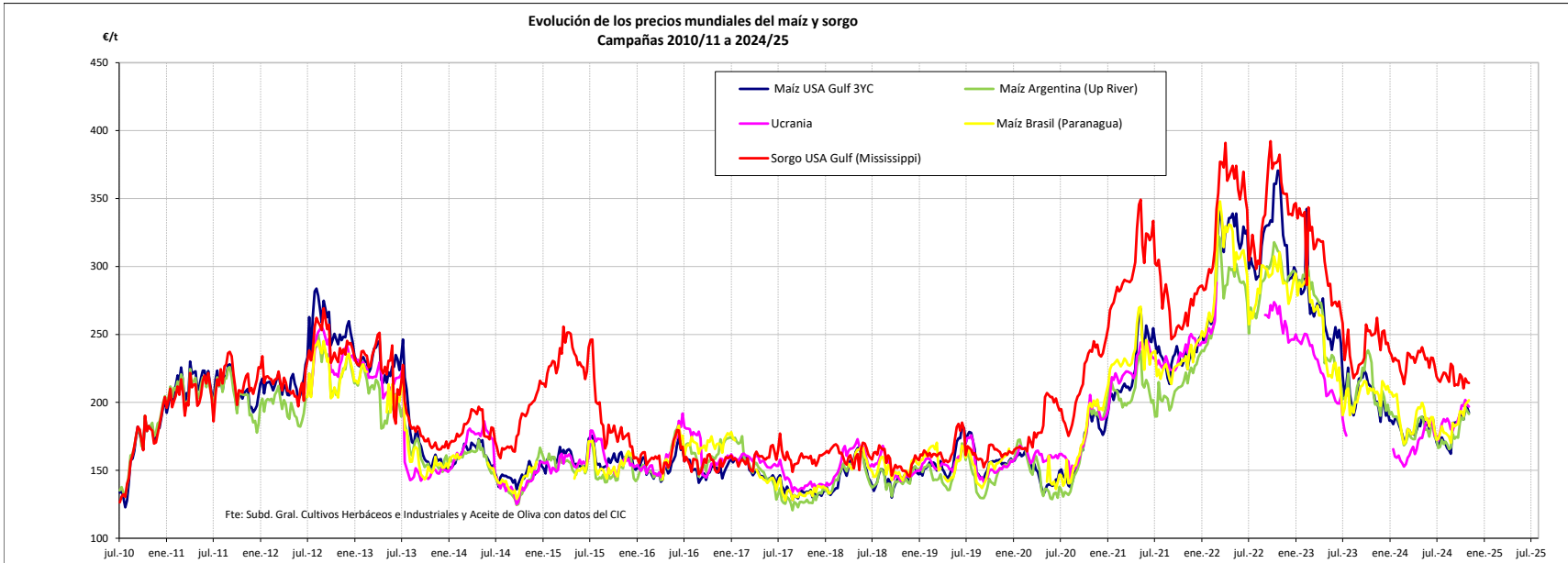
Fuente: Elaboración Subd. Gral. Cultivos Herbáceos e Industriales y Aceite de Oliva con datos de los Comités de Gestión de la UE

VARIACIONES PORCENTUALES SOBRE LA ÚLTIMA COTIZACIÓN

	UE		ESPAÑA		
	Francia (La Pallice)	Italia (Bologna)	Sevilla	Zaragoza	Córdoba
Última cotización €/t	↑ +303	↑ +321	280	285	285
% s/inicio campaña	↓ -2	⇒ +0	⇒ +1	↓ -7	⇒ +0
% s/mes anterior	↓ -0	⇒ +1	↑ +2	↓ -2	↑ +2
% s/semana anterior	⇒ +0	⇒ +0	↓ -1	⇒ +0	⇒ +0
% s/año anterior	↓ -20	↓ -14	↓ -33	↓ -29	↓ -28

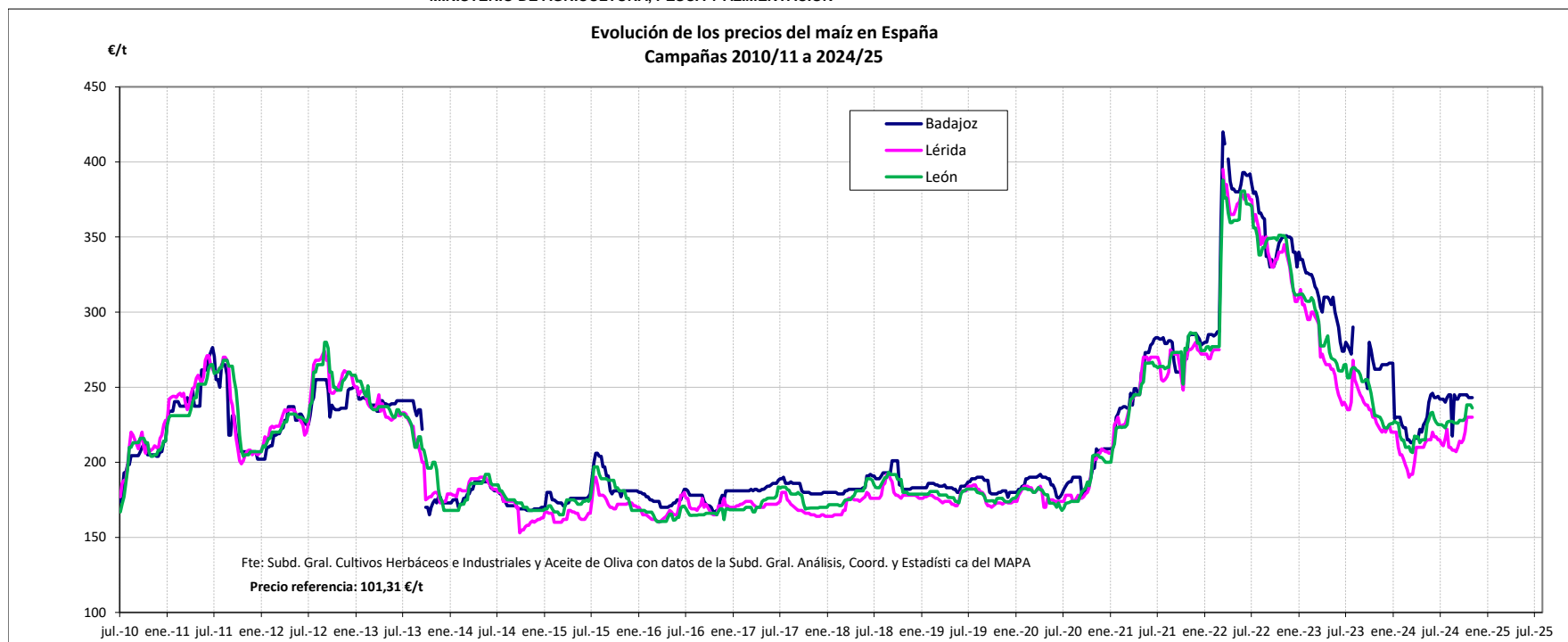
EVOLUCIÓN DEL MAÍZ. CAMPAÑAS 2010/11 A 2024/25

MINISTERIO DE AGRICULTURA, PESCA Y ALIMENTACIÓN



Fuente: Elaboración por la Subdirección General de Cultivos Herbáceos e Industriales y Aceite de Oliva del MAPA con datos de la Comisión Europea. D.G. Agricultura.

MINISTERIO DE AGRICULTURA, PESCA Y ALIMENTACIÓN

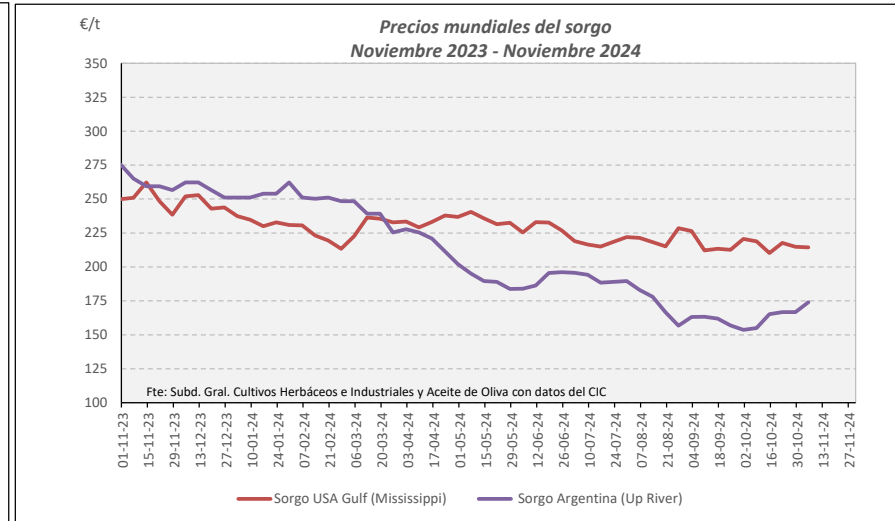
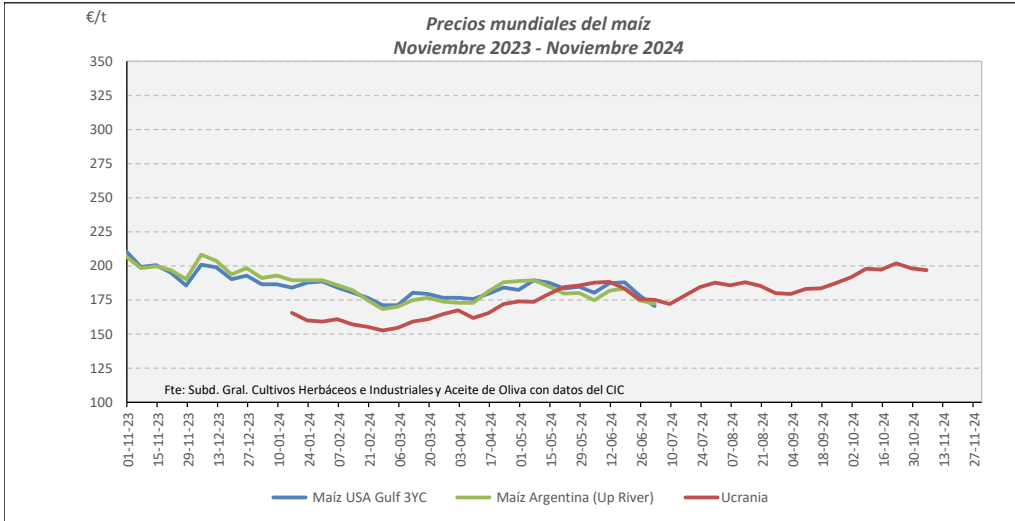


Fuente: Elaboración por la Subdirección General de Cultivos Herbáceos e Industriales y Aceite de Oliva del MAPA con datos de la Subd. Gral. de Análisis, Coord. y Estadística del MAPA.

VARIACIONES PORCENTUALES SOBRE LA ÚLTIMA COTIZACIÓN

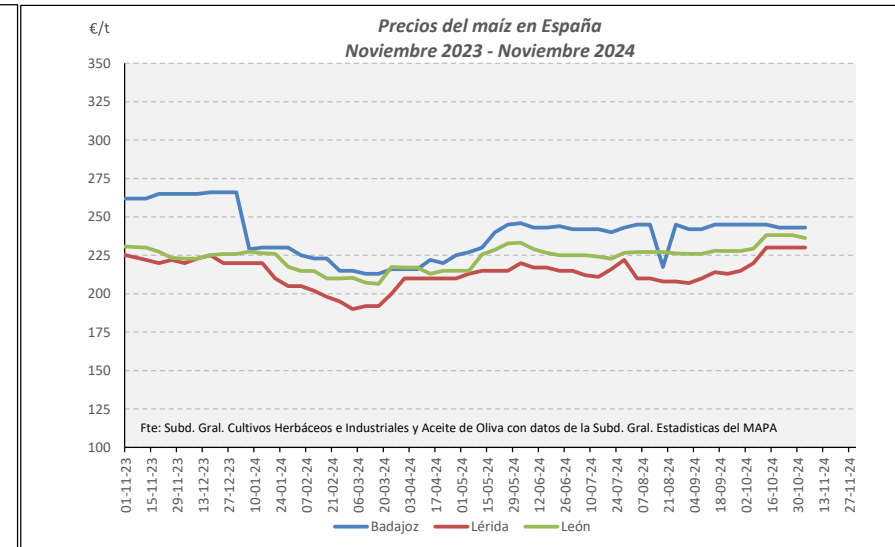
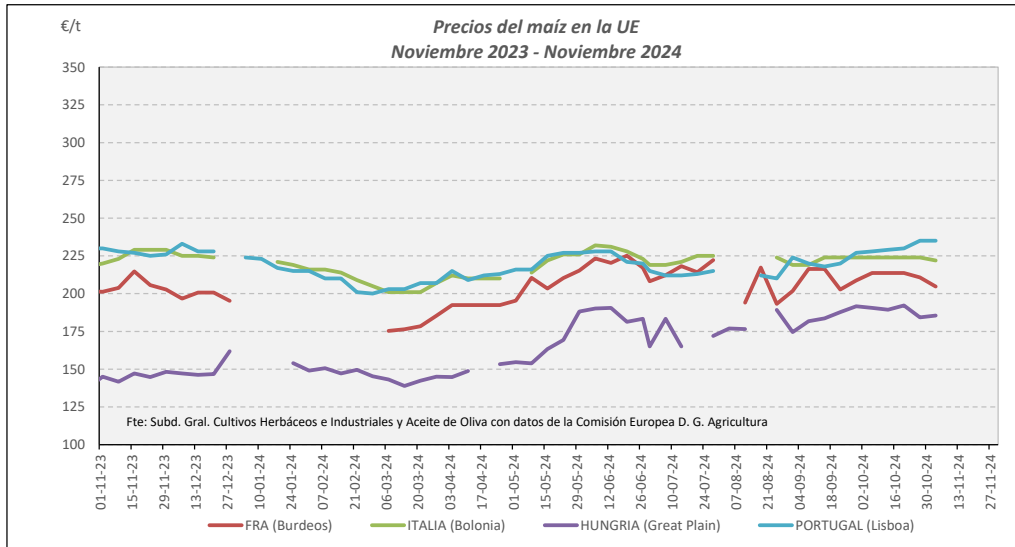
	MUNDIALES						UNIÓN EUROPEA			ESPAÑA		
	Maíz USA Gulf 3YC	Maíz Argentina (Upriver)	Maíz Brasil (Paraná)	Ucrania	Sorgo Gulf USA (Mississippi)	Sorgo Argentina (Up River)	Francia (Burdeos)	Italia (Bolonia)	Portugal (Lisboa)	Badajoz	Lérida	León
Última cotización €/t	192	191	202	197	214	174	205	222	235	243	230	236
% s/inicio campaña	↑ +15	↑ +15	↑ +17	↑ +14	↓ -1	↓ -10	↓ -4	↑ +1	↑ +11	→ +0	↑ +8	↑ +5
% s/mes anterior	↑ +15	↑ +1	↑ +4	↓ -0	↓ -2	↑ +12	↓ -4	↓ -1	↑ +3	↓ -1	↑ +5	↑ +3
% s/semana anterior	→ +0	↓ -1	→ +1	↓ -1	↓ -0	↑ +4	↓ -3	↓ -1	→ +0	→ +0	→ +0	↓ -1
% s/año anterior	↓ -2	↓ -3	↓ -3	n/c	↓ -15	↓ -34	→ +0	↓ -0	↑ +3	↓ -7	↑ +3	↑ +3

MAÍZ Y SORGO. EVOLUCIÓN ANUAL



Fuente: Elaboración Subd. Gral. Cultivos Herbáceos e Industriales y Aceite de Oliva con datos del Consejo Internacional de Cereales

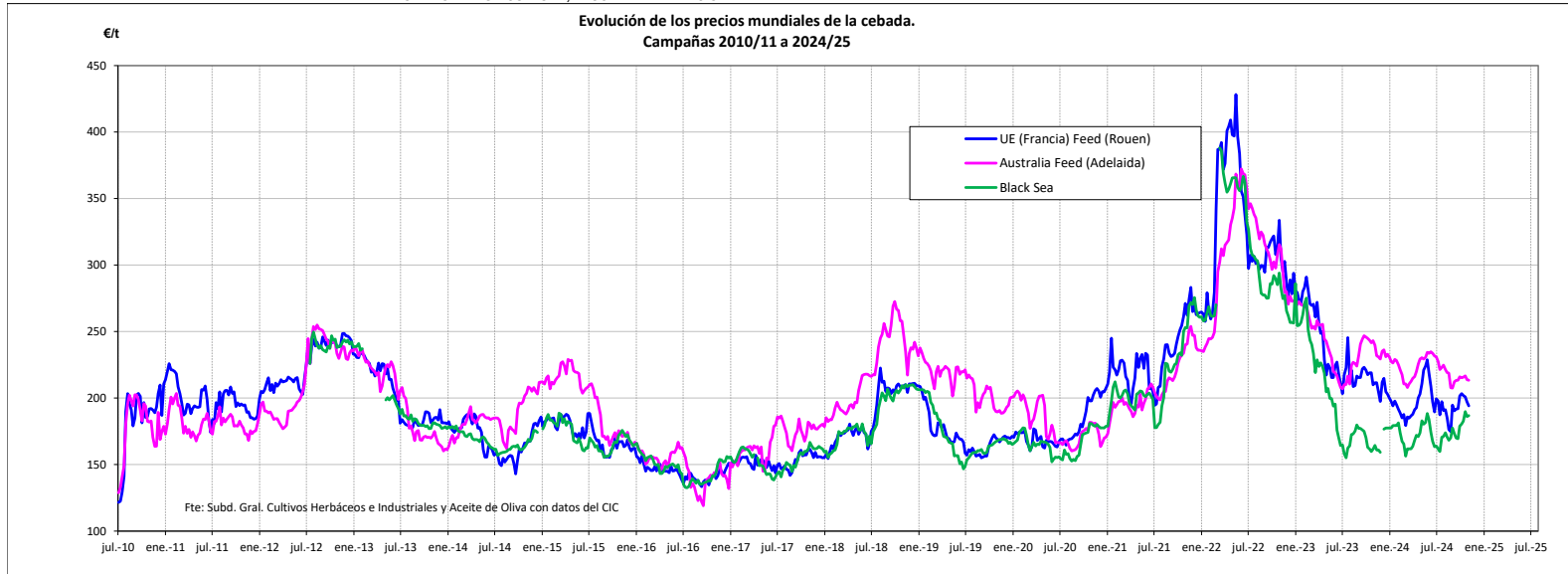
Fuente: Elaboración Subd. Gral. Cultivos Herbáceos e Industriales y Aceite de Oliva con datos del Consejo Internacional de Cereales



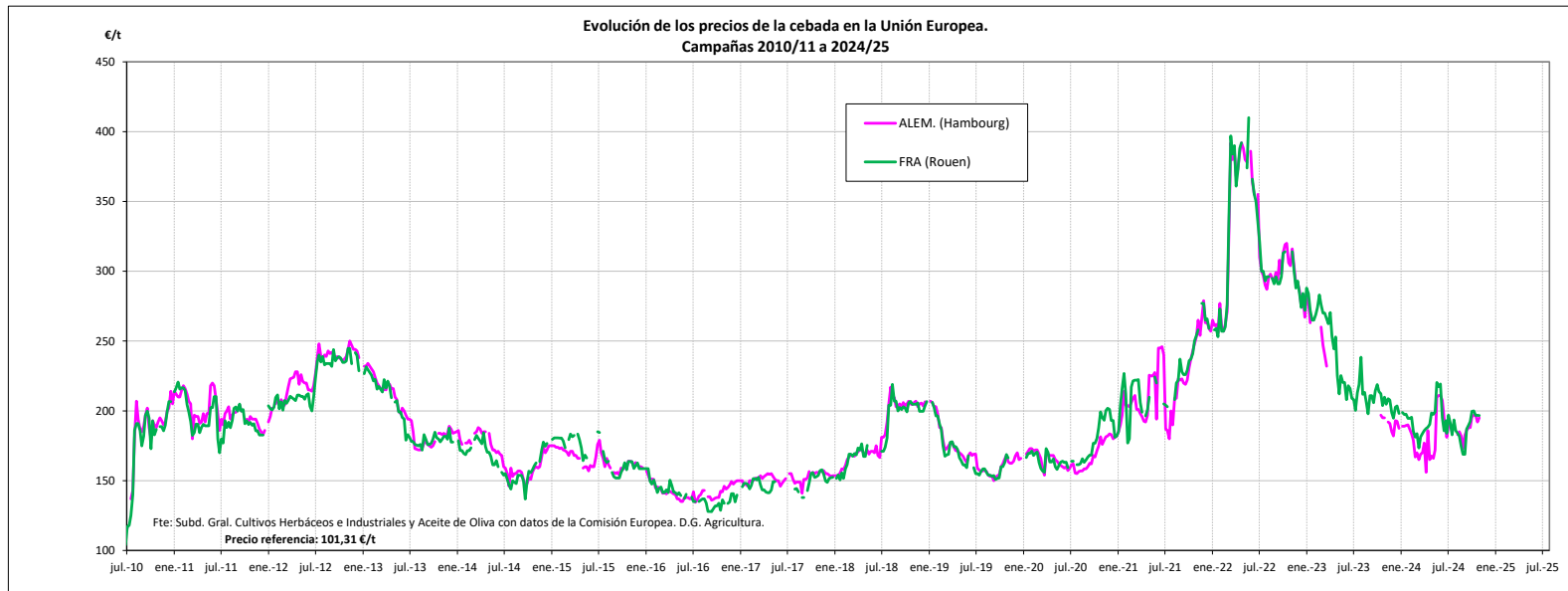
Fuente: Elaboración Subd. Gral. Cultivos Herbáceos e Industriales y Aceite de Oliva con datos de los Comités de Gestión de la UE

Fuente: Elaboración Subd. Gral. Cultivos Herbáceos e Industriales y Aceite de Oliva con datos de la SGAC y Estadística del MAPA.

EVOLUCIÓN PRECIOS CEBADA. CAMPAÑAS 2010/11 A 2024/25
MINISTERIO DE AGRICULTURA, PESCA Y ALIMENTACIÓN

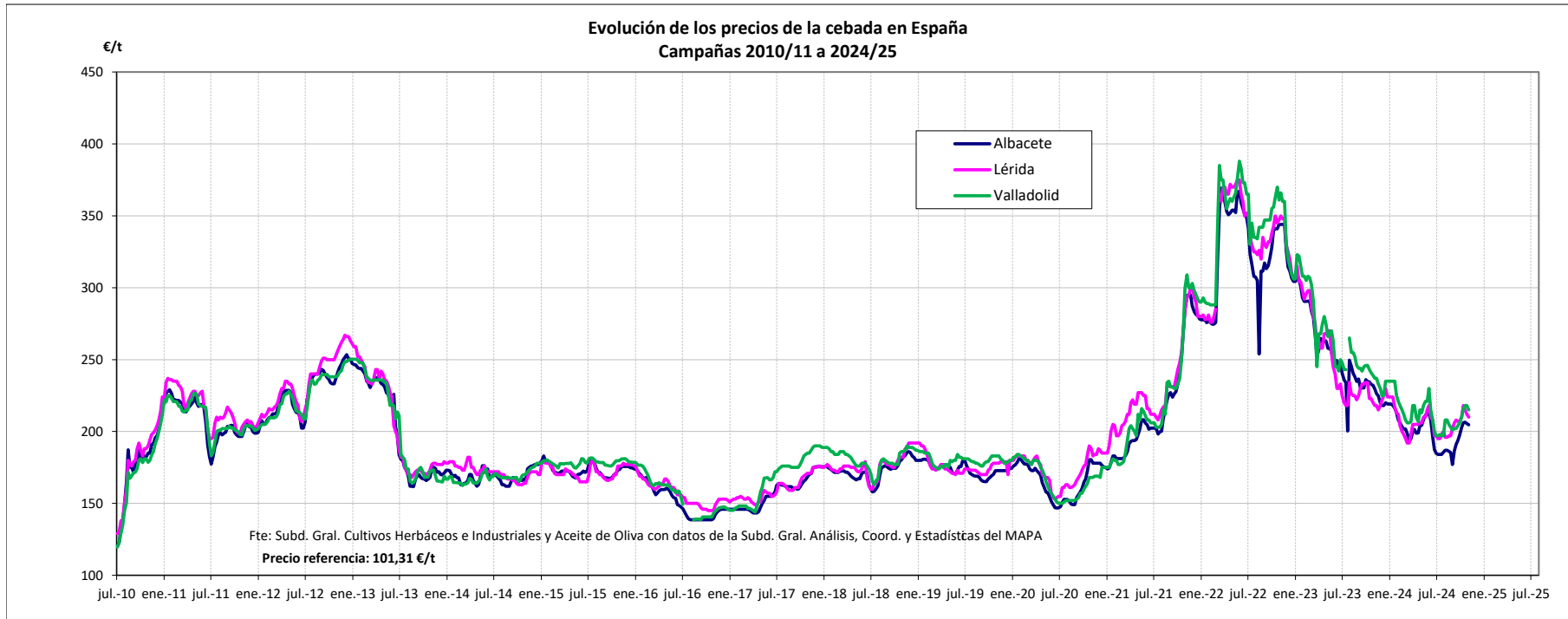


Fuente: Elaboración por la Subdirección General de Cultivos Herbáceos e Industriales y Aceite de Oliva del MAPA con datos del Consejo Internacional de Cereales



Fuente: Elaboración por la Subdirección General de Cultivos Herbáceos e Industriales y Aceite de Oliva del MAPA con datos de la Comisión Europea. D.G. Agricultura.

MINISTERIO DE AGRICULTURA, PESCA Y ALIMENTACIÓN

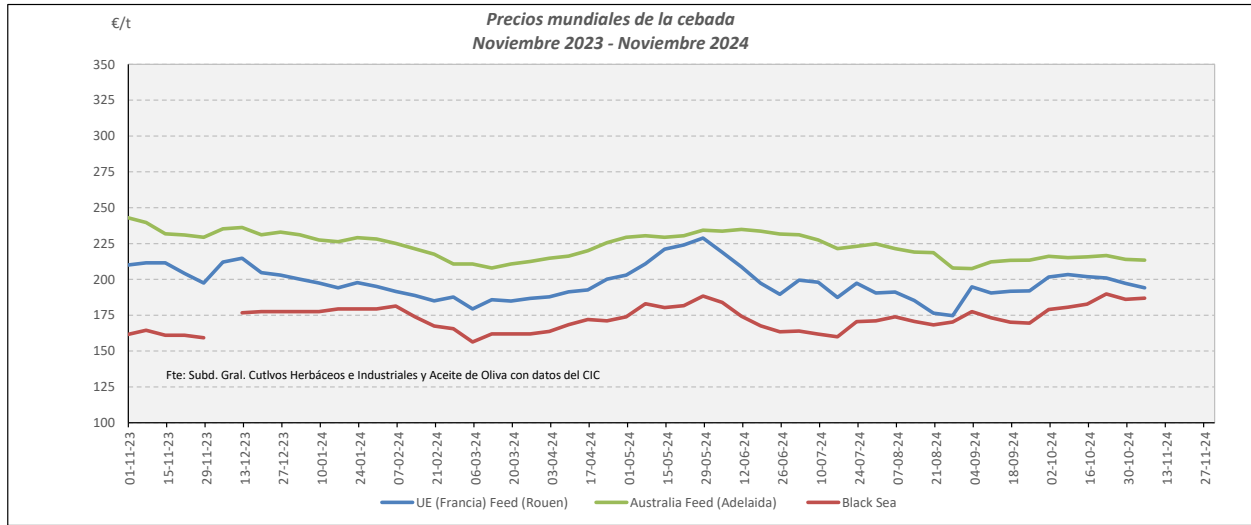


Fuente: Elaboración por la Subdirección General de Cultivos Herbáceos e Industriales y Aceite de Oliva del MAPA con datos de la Subd. Gral. de Análisis, Coord. y Estadística del MAPA.

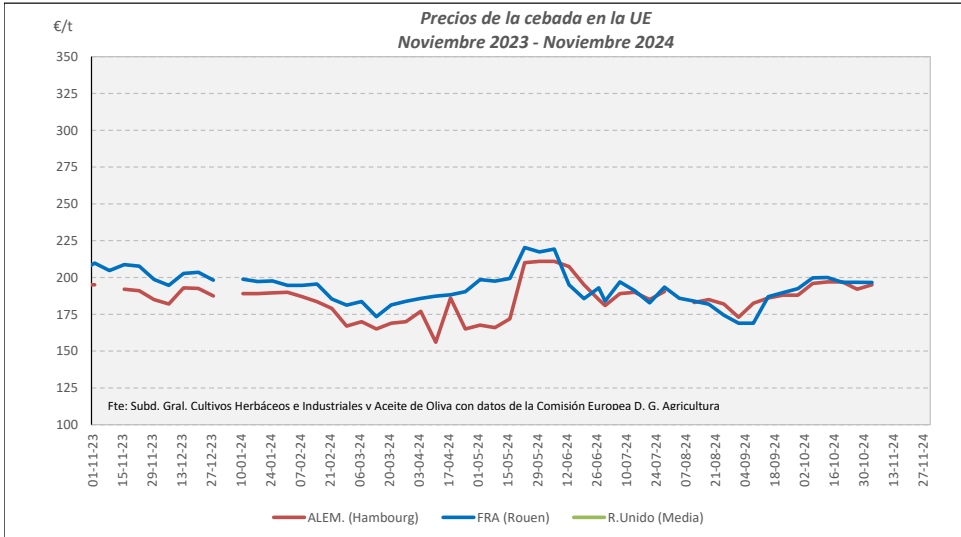
VARIACIONES PORCENTUALES SOBRE LA ÚLTIMA COTIZACIÓN

	MUNDIAL		UNIÓN EUROPEA		ESPAÑA		
	Australia Feed (Adelaida)	Black sea	Alemania (Hambourg)	Francia (Rouen)	Albacete	Lérida	Valladolid
Última cotización €/t	213	187	195	197	205	210	215
% s/inicio campaña	↓ -6	↑ +15	↑ +3	↓ -0	↑ +11	↑ +8	↑ +9
% s/mes anterior	↓ -1	↑ +3	↓ -1	↓ -2	⇒ +1	⇒ +0	↑ +2
% s/semana anterior	↓ -0	⇒ +0	↑ +2	↓ -0	↓ -0	↓ -1	↓ -1
% s/año anterior	↓ -11	↑ +14	n/c	↓ -4	↓ -11	↓ -4	↓ -9

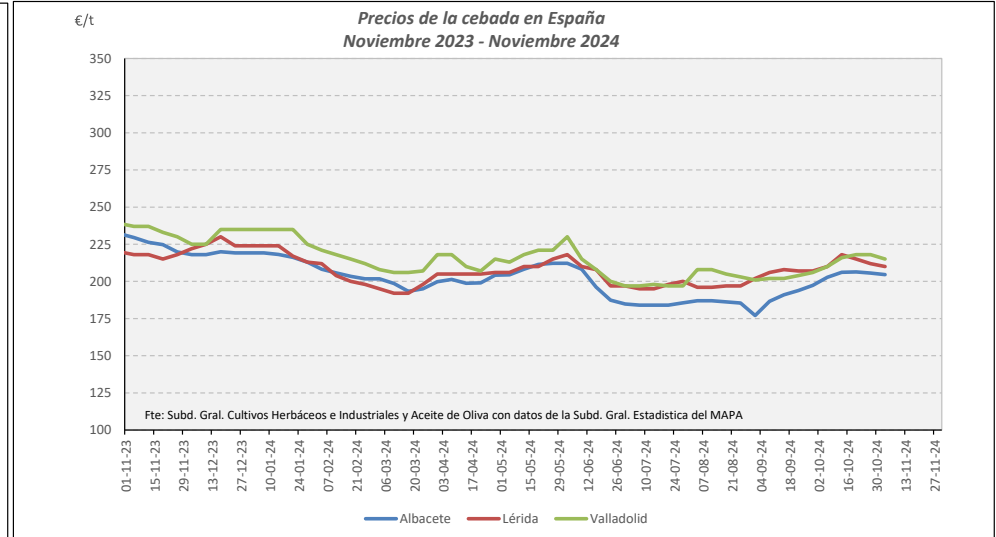
CEBADA. EVOLUCIÓN ANUAL



Fuente: Elaboración Subd. Gral. Cultivos Herbáceos e Industriales y Aceite de Oliva con datos del Consejo Internacional de Cereales

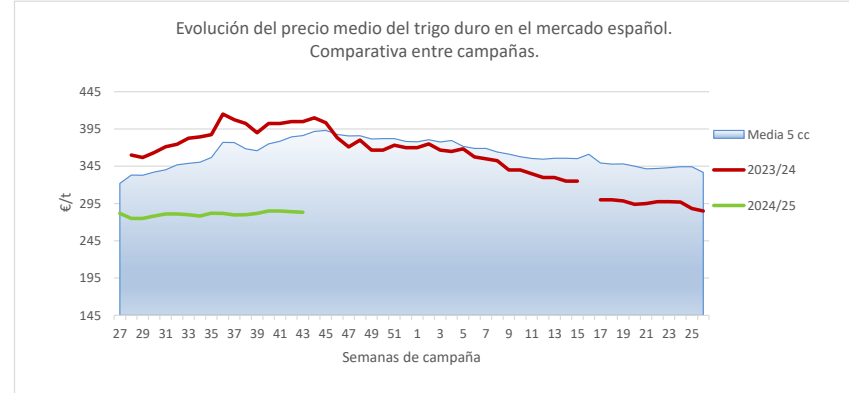
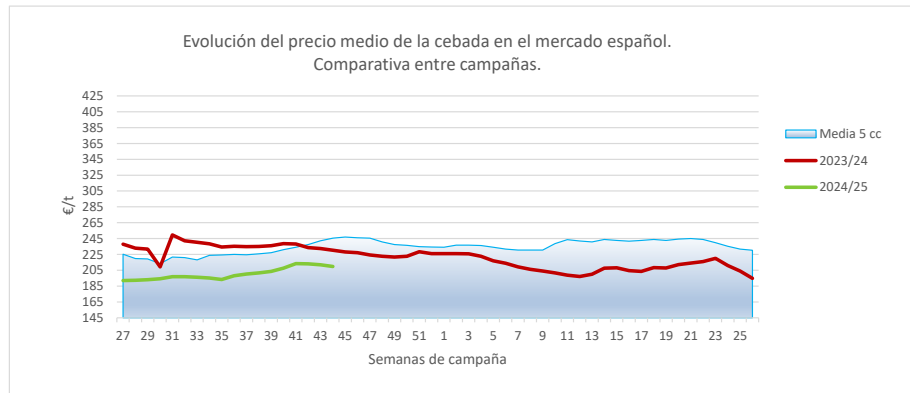
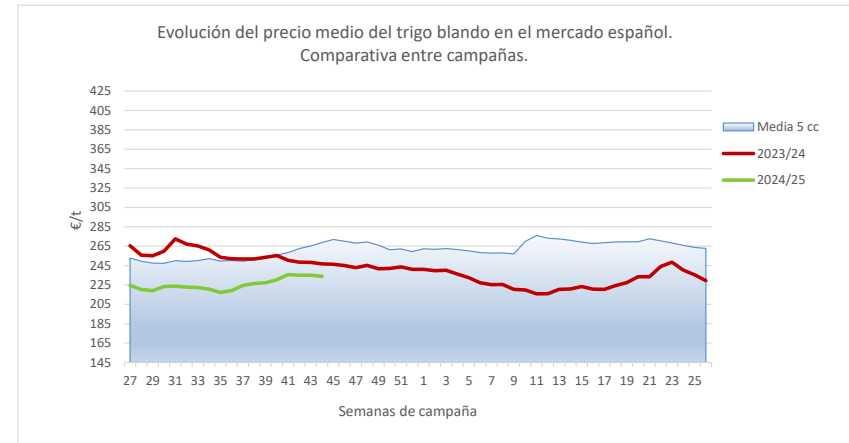
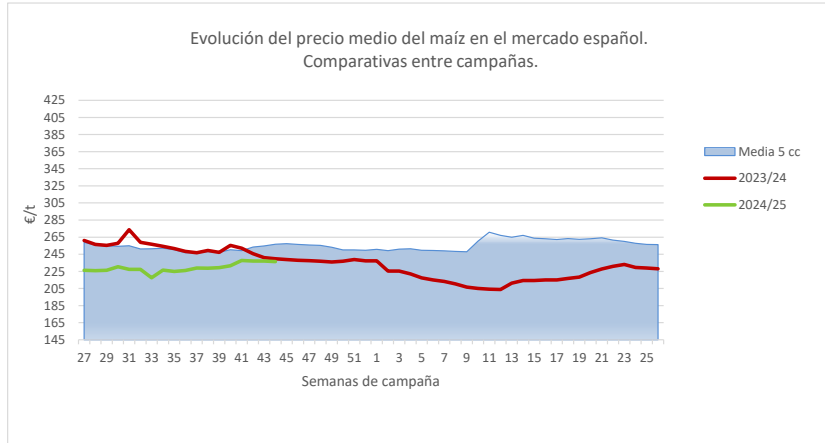


Fuente: Elaboración Subd. Gral. Cultivos Herbáceos e Industriales y Aceite de Oliva con datos de los Comités de Gestión de la UE



Fuente: Elaboración Subd. Gral. Cultivos Herbáceos e Industriales y Aceite de Oliva con datos de la SGAC y Estadística del MAPA.

EVOLUCIÓN DEL PRECIO MEDIO DEL MAÍZ, TRIGO BLANDO Y CEBADA. COMPARATIVA ENTRE CAMPAÑAS.



Fuente: Elaboración Subd. Gral. Cultivos Herbáceos e Industriales y Aceite de Oliva con datos de la SGAC y Estadística del MAPA.