

VACUNO LECHERO

DECLARACIONES
DE ENTREGAS DE
LECHE CRUDA A
LOS PRIMEROS
COMPRADORES

JUNIO 2021

Aviso legal: Esta información puede ser utilizada en parte o en su integridad, sin necesidad de autorización expresa, siempre que se cite la fuente de los documentos objeto de la reutilización.

Elaboración:

Subdirección General de Producciones Ganaderas y Cinegéticas. Dirección General de Producciones y Mercados Agrarios. Ministerio de Agricultura, Pesca y Alimentación



MINISTERIO DE AGRICULTURA, PESCA Y ALIMENTACIÓN

Edita:

© Ministerio de Agricultura, Pesca y Alimentación

Secretaría General Técnica

Centro de Publicaciones

MADRID 2021

Referenciar el documento como: "INFORME DECLARACIONES DE ENTREGAS DE LECHE CRUDA A LOS PRIMEROS COMPRADORES" Subdirección General de Producciones Ganaderas y Cinegéticas Dirección General de Producciones y Mercados Agrarios.

Catálogo de Publicaciones de la Administración General del Estado:

<https://cpage.mpr.gob.es/>

NIPO: 003210738



SUBDIRECCIÓN GENERAL DE PRODUCCIONES GANADERAS Y CINEGÉTICAS
DIRECCIÓN GENERAL DE PRODUCCIONES Y MERCADOS AGRARIOS

1. Introducción.
2. Datos generales. Comparación con el año anterior.
3. Evolución de las entregas mensuales por años.
4. Compradores con leche cruda declarada.
5. Leche cruda declarada por compradores.
6. Gráfica compras de leche.
7. Evolución del importe medio.
8. Evolución del importe medio declarado por mes y año.
9. Ganaderos con entregas.
10. Leche cruda producida por CC.AA.
11. Características cualitativas: Materia grasa.
12. Características cualitativas: proteína.
13. Detalle de la producción año acumulado.
14. Leche cruda ecológica declarada por compradores.
15. Evolución del importe medio leche cruda ecológica.
16. Evolución importe leche cruda ecológica.
17. Leche cruda ecológica producida por CC.AA.

1. INTRODUCCIÓN

INFOLAC es un sistema unificado de información del sector lácteo que incluye, entre otra, la información de las declaraciones obligatorias de entregas de leche cruda y de todos los contratos entre los primeros compradores y los productores del sector, así como un registro de los primeros compradores que operan en el sector lácteo en España. Dicha base de datos se crea mediante el Real Decreto 319/2015, de 24 de abril, y está gestionada por el MAPA.

El informe analiza, en los 12 últimos meses, los datos aportados por los primeros compradores que recogen leche en España, en las declaraciones obligatorias de entregas mensuales de leche que establece el Real Decreto 319/2015, de 24 de abril, sobre declaraciones obligatorias a efectuar por primeros compradores y productores de leche y productos lácteos de vaca, oveja y cabra, y el Real Decreto 24/2021, de 19 de enero, que modifica al anterior.

Nota aclaratoria:

- La materia grasa (%) hace referencia a la materia grasa media ponderada del periodo, como resultado del sumatorio de los litros entregados multiplicado por el porcentaje de materia grasa declarado, para cada productor, y dividido por el total de litros entregados.
- La proteína (%) hace referencia a la proteína media ponderada del periodo, como resultado del sumatorio de los litros entregados multiplicado por el porcentaje de proteína declarado, para cada productor, y dividido por el total de litros entregados.
- El “Nº Ganaderos” es el número de productores pertenecientes a una comunidad autónoma que han realizado entregas según lo declarado por los compradores. Si un productor entrega leche a varios compradores, se computa una única vez.
- El “Nº Compradores” es el número de compradores que han declarado entregas en cada comunidad autónoma.
- El “Importe medio declarado” en €/litro se calcula, a nivel de productor, a partir de las declaraciones mensuales de entregas de leche a compradores, dividiendo el importe liquidado en euros entre los litros entregados. Dichos importes incluyen bonificaciones y penalizaciones por calidad, pero no IVA ni otros impuestos., ni el transporte.
- Únicamente se han tenido en cuenta los ganaderos que han percibido por sus entregas importes medios comprendidos en el intervalo entre 0,1 y 0,7 €/litro.
- La “leche producida por comunidad autónoma” hace referencia a la comunidad autónoma del productor, considerando la dirección de este declarada por el comprador.

Los datos presentados en este informe no son datos consolidados, pudiendo ser objeto de una depuración por parte del organismo gestor de INFOLAC.

Para más información: <https://www.mapa.gob.es/es/ganaderia/temas/produccion-y-mercados-ganaderos/sectores-ganaderos/vacuno-lechero/>

2. DATOS GENERALES. COMPARACIÓN CON EL AÑO ANTERIOR.

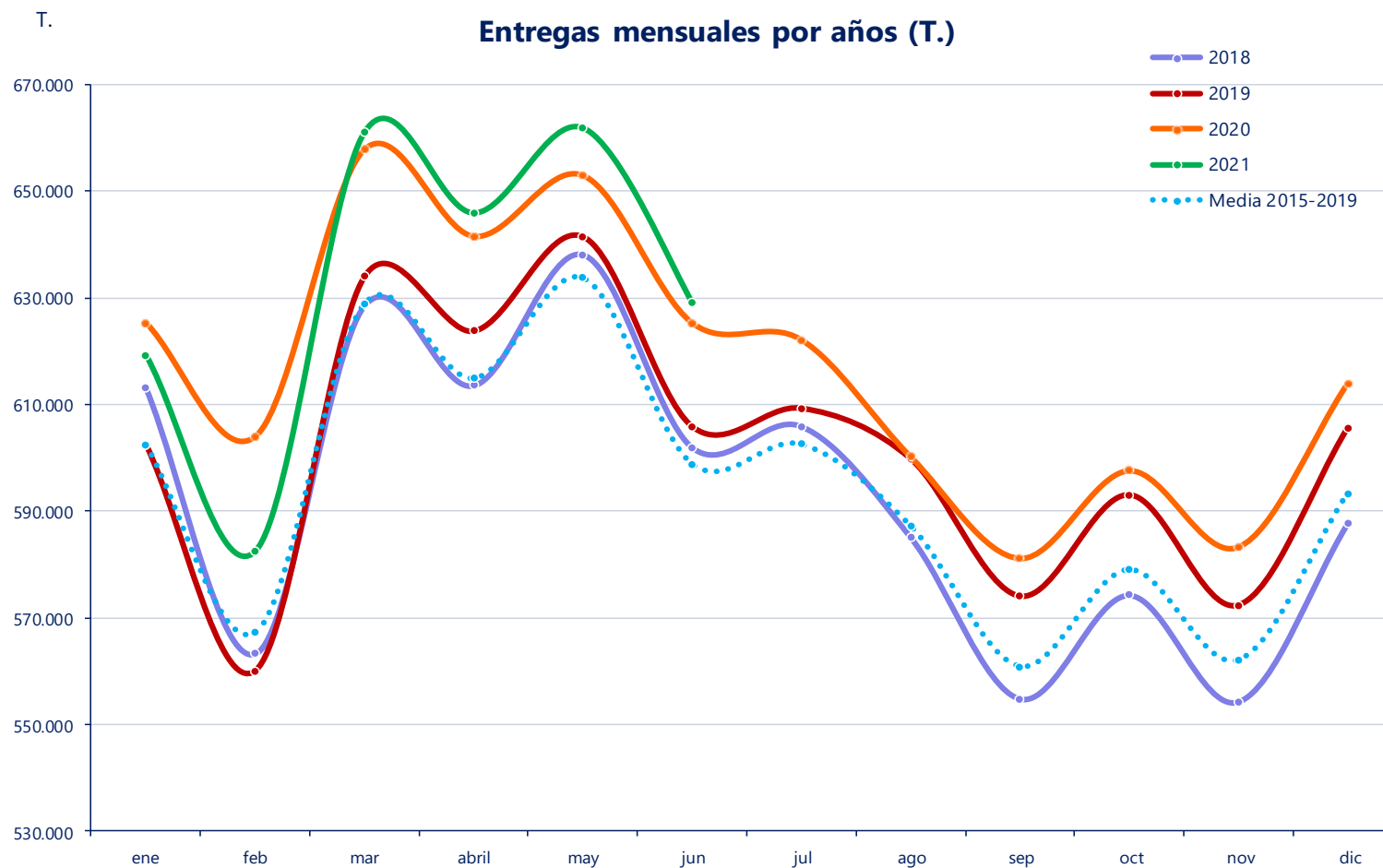
DATOS GENERALES. COMPARACIÓN CON EL AÑO ANTERIOR

DATOS GENERALES	JUL	AGO	SEP	OCT	NOV	DIC	ENE	FEB	MAR	ABR	MAY	JUN
Entregas de leche en 2019 (2020) (t.)	610.015	601.393	574.633	594.763	574.226	607.852	625.609	604.263	658.177	641.925	653.427	625.698
Entregas de leche en 2020 (2021) (t.)	622.486	600.556	581.364	597.875	583.588	614.587	619.296	582.575	661.169	645.960	661.873	629.066
Variación respecto mismo mes período anterior (%)	2,0	-0,1	1,2	0,5	1,6	1,1	-1,0	-3,6	0,5	0,6	1,3	0,5
Mills (Kg.) acum. en 2019 (2020)	4.282	4.884	5.458	6.053	6.627	7.235	626	1.230	1.888	2.530	3.183	3.809
Mills (Kg.) acum. en 2020 (2021)	4.432	5.032	5.614	6.211	6.795	7.410	619	1.202	1.863	2.509	3.171	3.800
Variación respecto mismo mes período anterior (%)	3,5	3,0	2,8	2,6	2,5	2,4	-1,0	-2,3	-1,3	-0,8	-0,4	-0,2
Importe medio declarado (€/ litro)	0,325	0,325	0,329	0,337	0,341	0,340	0,340	0,338	0,337	0,336	0,335	0,332
Materia grasa (%)	3,62	3,63	3,71	3,83	3,84	3,85	3,87	3,77	3,74	3,71	3,69	3,64
Proteína (%)	3,22	3,23	3,30	3,39	3,40	3,38	3,37	3,32	3,33	3,31	3,30	3,25
Compradores que declaran entregas (Nº)	309	312	310	314	309	312	308	305	314	316	318	309
Ganaderos con entregas (Nº)	12.468	12.414	12.338	12.280	12.218	12.170	12.079	12.015	11.982	11.929	11.886	11.800

* Si se elimina el efecto del año bisiesto, reduciendo las entregas de febrero de 2020 en 1 día, las entregas de febrero 2021 se reducen un 0,2% respecto a febrero 2020.



3. EVOLUCIÓN DE LAS ENTREGAS MENSUALES POR AÑOS.



4. COMPRADORES CON LECHE CRUDA DECLARADA.

COMPRADORES CON LECHE CRUDA DECLARADA

CA 1 ^{er} comprador	2020						2021					
	JUL	AGO	SEP	OCT	NOV	DIC	ENE	FEB	MAR	ABR	MAY	JUN
Andalucía	17	19	18	17	19	19	18	17	17	18	18	16
Aragón	5	5	5	5	5	5	5	5	5	5	5	4
Asturias (P. de)	24	23	23	23	22	22	23	22	22	23	22	23
Baleares (Illes)	8	8	8	8	8	7	7	7	7	7	7	7
Canarias	16	16	16	17	18	18	18	18	18	18	17	16
Cantabria	28	29	26	28	24	28	26	26	29	28	30	28
Castilla - La Mancha	18	20	18	19	18	18	17	14	17	17	16	17
Castilla y León	42	42	42	43	42	42	42	42	42	42	43	43
Cataluña	63	64	65	65	64	63	64	64	66	66	65	61
Extremadura	2	2	1	1	1	1	1	1	1	1	1	1
Galicia	47	47	48	49	48	48	48	48	48	48	48	50
Madrid (C. de)	8	8	8	8	8	8	8	9	9	9	9	8
Murcia (R. de)	5	5	5	5	5	5	5	5	5	6	7	7
Navarra (C.F. de)	4	4	4	4	4	4	4	4	5	5	6	6
País Vasco	11	10	12	12	12	11	10	10	10	10	11	10
Rioja (La)	1	1	1	1	1	1	1	1	1	1	1	1
Valenciana (C.)	10	9	10	9	10	12	11	12	12	12	12	11
España	309	312	310	314	309	312	308	305	314	316	318	309



5. LECHE CRUDA DECLARADA POR COMPRADORES.

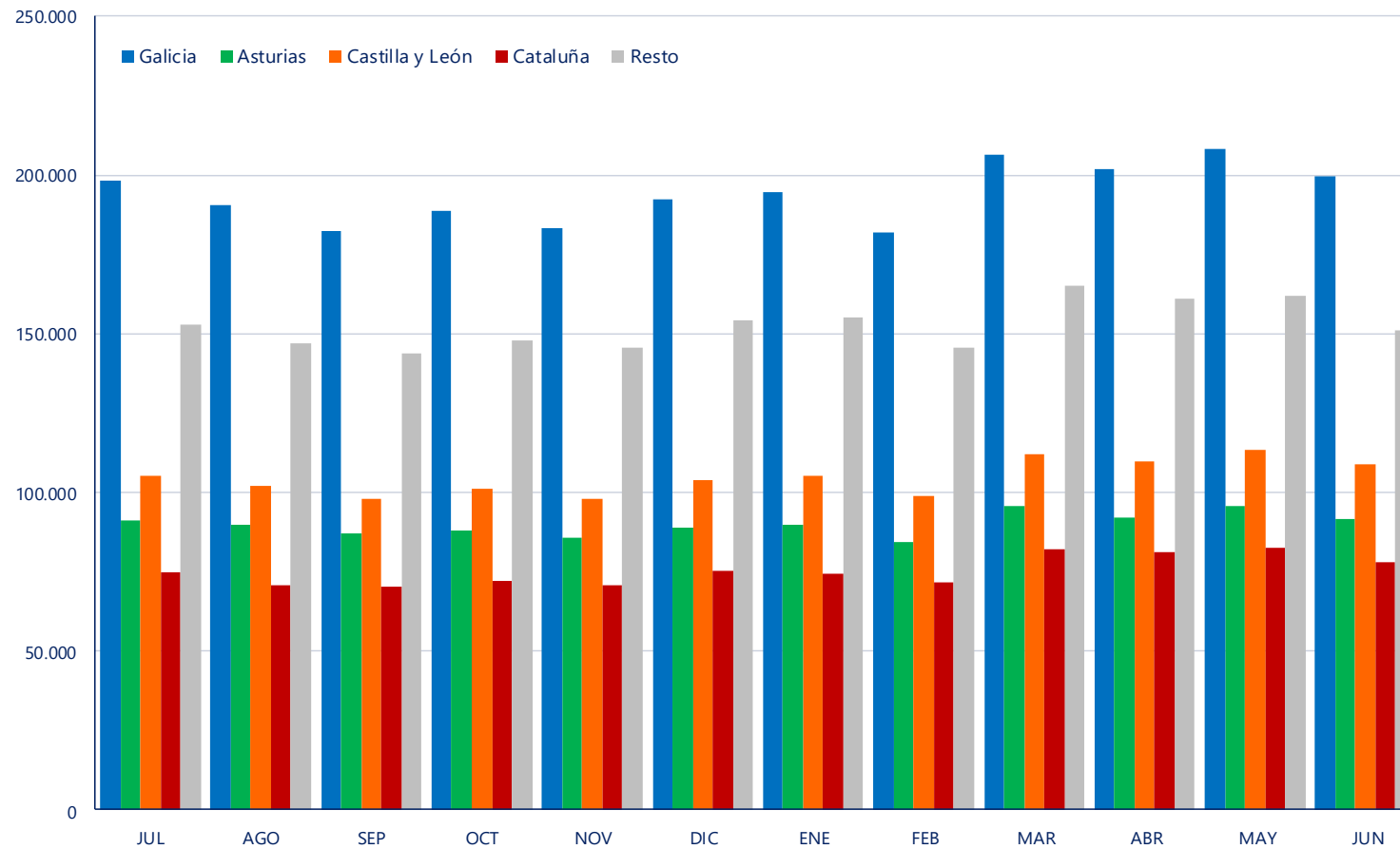
LECHE CRUDA DECLARADA POR COMPRADORES (T.)

CA 1 ^{er} comprador	2020						2021					
	JUL	AGO	SEP	OCT	NOV	DIC	ENE	FEB	MAR	ABR	MAY	JUN
Andalucía	44.291	43.604	43.026	44.895	43.897	46.797	47.580	44.478	50.098	48.640	48.322	44.857
Aragón	7.879	7.327	7.797	7.457	7.673	8.053	8.166	7.793	9.100	8.708	8.518	7.374
Asturias (P. de)	91.251	89.999	86.931	88.057	85.818	89.066	89.796	84.233	95.917	92.046	95.717	91.662
Baleares (Illes)	3.321	2.679	2.788	3.249	3.611	4.276	4.404	4.440	5.126	4.642	4.207	3.390
Canarias	4.098	3.811	3.550	3.791	3.759	4.049	3.864	3.563	4.063	3.894	3.951	3.877
Cantabria	21.539	20.578	19.553	19.930	19.437	19.894	20.194	18.908	21.600	21.128	21.716	20.580
Castilla - La Mancha	20.884	20.501	19.882	20.114	19.673	20.833	20.199	18.790	21.370	21.800	22.128	20.875
Castilla y León	105.089	102.123	97.825	101.101	98.125	103.672	105.122	98.960	112.059	109.794	113.380	108.984
Cataluña	74.968	70.854	70.275	72.144	70.756	75.299	74.382	71.844	82.142	81.356	82.671	77.882
Extremadura	754	725	697	664	569	649	610	594	670	644	572	441
Galicia	198.368	190.433	182.531	188.524	183.237	192.511	194.805	181.764	206.153	201.623	208.366	199.600
Madrid (C. de)	6.916	6.686	6.331	6.409	6.215	6.498	6.562	6.144	6.899	6.757	6.407	6.051
Murcia (R. de)	4.750	4.022	4.269	4.532	4.695	5.271	5.392	5.239	6.005	5.831	5.891	5.340
Navarra (C.F. de)	10.780	10.634	10.225	10.455	9.997	10.544	10.536	9.849	10.973	10.828	11.107	10.772
País Vasco	25.926	25.030	24.039	24.852	24.298	25.317	25.822	24.103	26.925	26.200	26.783	25.343
Rioja (La)	769	742	717	755	795	848	867	824	888	876	913	883
Valenciana (C.)	904	808	927	946	1.029	1.010	996	1.049	1.181	1.191	1.224	1.156
España	622.486	600.556	581.364	597.875	583.588	614.587	619.296	582.575	661.169	645.960	661.873	629.066



6. GRÁFICA COMPRAS DE LECHE.

Entregas por comunidad autónoma del comprador (T.)



7. EVOLUCIÓN DEL IMPORTE MEDIO .

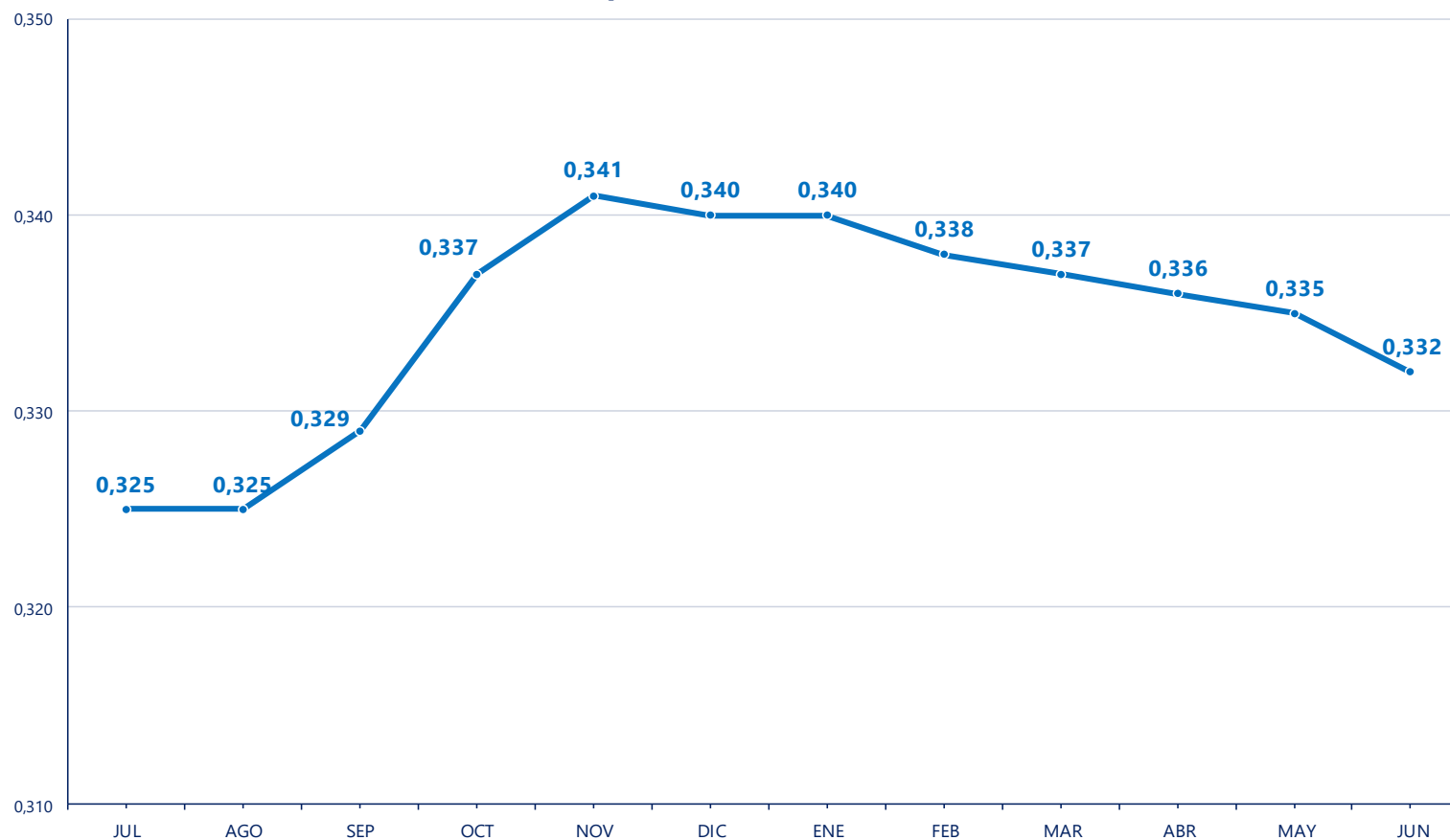
EVOLUCIÓN DE IMPORTE MEDIO DECLARADO POR COMUNIDAD AUTÓNOMA (€/litro) (medias ponderadas)

CA Productor	2020						2021					
	JUL	AGO	SEP	OCT	NOV	DIC	ENE	FEB	MAR	ABR	MAY	JUN
Andalucía	0,335	0,338	0,343	0,350	0,352	0,351	0,349	0,347	0,345	0,343	0,340	0,341
Aragón	0,319	0,318	0,323	0,332	0,336	0,337	0,337	0,332	0,333	0,333	0,332	0,329
Asturias (P. de)	0,347	0,347	0,350	0,356	0,356	0,358	0,360	0,355	0,356	0,355	0,354	0,352
Baleares (Illes)	0,318	0,322	0,328	0,329	0,326	0,325	0,323	0,317	0,319	0,323	0,325	0,322
Canarias	0,424	0,424	0,423	0,425	0,425	0,425	0,425	0,424	0,426	0,425	0,424	0,424
Cantabria	0,318	0,313	0,321	0,332	0,335	0,336	0,338	0,336	0,339	0,334	0,333	0,330
Castilla - La Mancha	0,331	0,328	0,331	0,346	0,349	0,352	0,354	0,349	0,349	0,348	0,345	0,342
Castilla y León	0,327	0,326	0,333	0,342	0,345	0,344	0,346	0,339	0,340	0,337	0,336	0,332
Cataluña	0,317	0,328	0,322	0,334	0,356	0,337	0,338	0,350	0,335	0,334	0,337	0,327
Extremadura	0,319	0,323	0,332	0,339	0,341	0,352	0,338	0,332	0,334	0,332	0,332	0,332
Galicia	0,318	0,316	0,320	0,327	0,329	0,329	0,330	0,327	0,329	0,328	0,327	0,325
Madrid (C. de)	0,328	0,328	0,331	0,343	0,342	0,345	0,348	0,341	0,336	0,338	0,335	0,333
Murcia (R. de)	0,328	0,325	0,330	0,334	0,332	0,332	0,335	0,336	0,334	0,335	0,339	0,334
Navarra (C.F. de)	0,327	0,326	0,330	0,338	0,343	0,343	0,345	0,340	0,341	0,340	0,338	0,333
País Vasco	0,343	0,342	0,348	0,355	0,356	0,356	0,357	0,352	0,354	0,353	0,350	0,347
Rioja (La)	0,338	0,337	0,341	0,347	0,356	0,346	0,339	0,335	0,335	0,336	0,331	0,328
Valenciana (C.)	0,331	0,334	0,339	0,347	0,349	0,355	0,349	0,346	0,343	0,344	0,341	0,339
España	0,325	0,325	0,329	0,337	0,341	0,340	0,340	0,338	0,337	0,336	0,335	0,332

En el informe se muestran los importes medios ponderados percibidos por los ganaderos de la comunidad autónoma indicada, independientemente de la ubicación del comprador.



Evolución del precio medio declarado (€/litro)

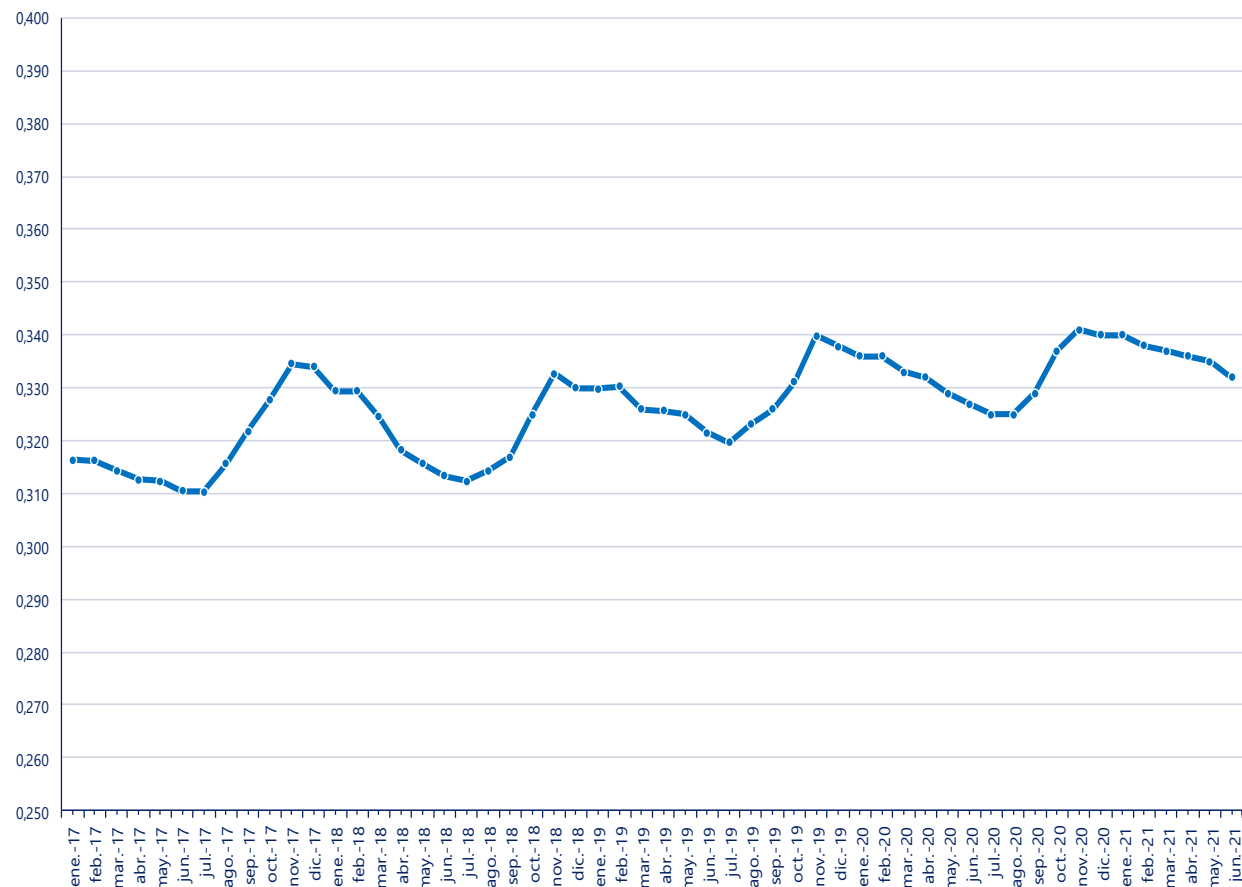


8. EVOLUCIÓN DEL IMPORTE MEDIO DECLARADO POR MES Y AÑO.

EVOLUCIÓN IMPORTE MEDIO DECLARADO POR MES Y AÑO (€/litro) (medias ponderadas)

Mes	2017	2018	2019	2020	2021
Enero	0,316	0,329	0,330	0,336	0,340
Febrero	0,316	0,329	0,330	0,336	0,338
Marzo	0,314	0,325	0,326	0,333	0,337
Abril	0,313	0,318	0,326	0,332	0,336
Mayo	0,312	0,316	0,325	0,329	0,335
Junio	0,310	0,313	0,322	0,327	0,332
Julio	0,310	0,312	0,320	0,325	
Agosto	0,316	0,314	0,323	0,325	
Septiembre	0,322	0,317	0,326	0,329	
Octubre	0,328	0,325	0,331	0,337	
Noviembre	0,335	0,333	0,340	0,341	
Diciembre	0,334	0,330	0,338	0,340	
Media anual	0,319	0,322	0,328	0,332	0,337

Evolución del precio medio declarado por mes y año 2016-2021 (€/litro)



9. GANADEROS CON ENTREGAS.

GANADEROS CON ENTREGAS

CA Productor	2020						2021					
	JUL	AGO	SEP	OCT	NOV	DIC	ENE	FEB	MAR	ABR	MAY	JUN
Andalucía	478	479	475	475	474	475	472	471	468	467	466	464
Aragón	47	47	47	48	47	48	47	47	47	48	46	45
Asturias (P. de)	1.586	1.577	1.568	1.564	1.557	1.549	1.536	1.527	1.519	1.509	1.507	1.498
Baleares (Illes)	112	112	112	112	110	111	111	112	112	111	111	110
Canarias	103	103	103	101	101	101	98	95	95	95	87	88
Cantabria	1.078	1.070	1.066	1.059	1.058	1.050	1.042	1.033	1.029	1.024	1.024	1.016
Castilla - La Mancha	169	169	168	168	167	167	164	160	159	159	159	158
Castilla y León	960	957	956	948	937	927	921	917	915	908	901	893
Cataluña	428	426	422	422	419	419	413	410	410	405	402	399
Extremadura	59	59	57	55	53	52	52	52	52	52	52	50
Galicia	6.935	6.903	6.857	6.824	6.794	6.768	6.723	6.694	6.679	6.655	6.634	6.586
Madrid (C. de)	40	40	40	39	37	38	38	38	38	37	37	35
Murcia (R. de)	20	20	20	21	21	21	21	21	21	21	21	21
Navarra (C.F. de)	139	139	138	137	137	137	135	133	133	133	133	133
País Vasco	286	285	281	280	278	278	277	277	277	277	277	275
Rioja (La)	9	9	9	9	9	9	9	9	9	9	10	10
Valenciana (C.)	19	19	19	18	19	20	20	19	19	19	19	19
*Otros	0	0	0	0	0	0	0	0	0	0	0	0
España	12.468	12.414	12.338	12.280	12.218	12.170	12.079	12.015	11.982	11.929	11.886	11.800

* Ganaderos de otros países.



10. LECHE CRUDA PRODUCIDA POR CCAA.

LECHE CRUDA PRODUCIDA POR COMUNIDAD AUTÓNOMA (T.)

CA Productor	2020						2021					
	JUL	AGO	SEP	OCT	NOV	DIC	ENE	FEB	MAR	ABR	MAY	JUN
Andalucía	46.480	45.751	45.134	46.985	45.838	49.009	49.886	46.560	52.650	51.067	50.758	46.954
Aragón	14.410	13.738	13.805	14.008	13.780	14.640	14.697	13.844	15.990	15.585	15.572	14.317
Asturias (P. de)	48.961	47.345	45.411	46.336	45.071	46.680	46.817	43.765	49.638	49.059	50.818	48.479
Baleares (Illes)	3.297	2.660	2.768	3.225	3.585	4.239	4.370	4.409	5.082	4.611	4.190	3.387
Canarias	4.098	3.811	3.550	3.791	3.759	4.049	3.864	3.563	4.063	3.894	3.951	3.877
Cantabria	37.684	36.076	34.397	35.050	34.607	35.700	36.029	33.755	38.581	37.986	39.217	37.193
Castilla - La Mancha	23.053	22.470	21.777	22.368	21.810	23.195	23.250	21.766	24.602	24.215	24.736	23.193
Castilla y León	78.749	76.904	73.301	74.915	72.592	76.054	76.568	71.799	80.998	78.876	81.326	78.555
Cataluña	61.494	57.274	57.521	59.235	57.472	62.158	62.119	60.454	69.882	67.605	67.734	63.484
Extremadura	2.181	2.175	2.102	2.159	1.961	2.103	2.115	1.950	2.157	2.105	2.046	1.822
Galicia	247.281	239.981	230.519	236.935	231.196	241.671	244.064	228.118	258.098	252.975	262.276	251.926
Madrid (C. de)	5.095	5.195	4.999	5.117	4.995	5.336	4.966	4.943	5.674	5.443	5.544	5.199
Murcia (R. de)	5.017	4.373	4.398	4.875	4.963	5.508	5.724	5.544	6.416	6.212	6.274	5.651
Navarra (C.F. de)	21.396	20.810	20.183	20.533	19.862	21.002	21.287	19.840	22.166	21.788	22.283	21.368
País Vasco	14.637	14.009	13.370	13.863	13.585	14.188	14.477	13.494	15.083	14.667	15.028	14.290
Rioja (La)	2.125	2.126	2.104	2.150	2.063	2.179	2.187	2.032	2.307	2.297	2.411	2.298
Valenciana (C.)	6.530	5.860	6.026	6.328	6.447	6.877	6.879	6.741	7.785	7.576	7.709	7.076
*Otros	0	0	0	0	0	0	0	0	0	0	0	0
Total	622.486	600.556	581.364	597.875	583.588	614.587	619.296	582.575	661.169	645.960	661.873	629.066

* Ganaderos de otros países.



11. CARACTERÍSTICAS CUALITATIVAS: MATERIA GRASA.

CARACTERÍSTICAS CUALITATIVAS. MATERIA GRASA (%)

CA Productor	2020						2021					
	JUL	AGO	SEP	OCT	NOV	DIC	ENE	FEB	MAR	ABR	MAY	JUN
Andalucía	3,56	3,52	3,65	3,78	3,82	3,84	3,83	3,73	3,67	3,63	3,65	3,62
Aragón	3,48	3,49	3,58	3,74	3,79	3,75	3,76	3,66	3,64	3,61	3,57	3,50
Asturias (P. de)	3,66	3,67	3,72	3,83	3,84	3,86	3,90	3,82	3,81	3,75	3,73	3,69
Baleares (Illes)	3,69	3,77	3,84	3,90	3,81	3,75	3,65	3,54	3,56	3,62	3,64	3,65
Canarias	3,63	3,69	3,72	3,74	3,73	3,79	3,78	3,75	3,72	3,66	3,67	3,63
Cantabria	3,59	3,60	3,71	3,86	3,84	3,85	3,87	3,79	3,79	3,75	3,71	3,65
Castilla - La Mancha	3,53	3,47	3,62	3,80	3,85	3,88	3,90	3,76	3,72	3,68	3,63	3,59
Castilla y León	3,50	3,52	3,62	3,74	3,73	3,73	3,74	3,63	3,59	3,57	3,53	3,47
Cataluña	3,54	3,55	3,66	3,78	3,80	3,81	3,80	3,67	3,68	3,65	3,59	3,55
Extremadura	3,48	3,47	3,63	3,73	3,76	3,80	3,81	3,73	3,68	3,65	3,65	3,59
Galicia	3,72	3,73	3,80	3,89	3,91	3,93	3,94	3,85	3,82	3,79	3,79	3,73
Madrid (C. de)	3,47	3,46	3,59	3,74	3,72	3,67	3,74	3,63	3,53	3,55	3,48	3,46
Murcia (R. de)	3,37	3,47	3,60	3,72	3,68	3,61	3,61	3,53	3,49	3,49	3,41	3,32
Navarra (C.F. de)	3,56	3,59	3,67	3,81	3,82	3,84	3,87	3,75	3,77	3,74	3,69	3,65
País Vasco	3,66	3,67	3,75	3,90	3,88	3,91	3,92	3,82	3,86	3,82	3,79	3,72
Rioja (La)	3,74	3,61	3,66	3,84	4,14	3,80	3,62	3,69	3,69	3,68	3,61	3,56
Valenciana (C.)	3,47	3,55	3,62	3,67	3,67	3,68	3,69	3,66	3,61	3,55	3,48	3,45
España	3,62	3,63	3,71	3,83	3,84	3,85	3,87	3,77	3,74	3,71	3,69	3,64



12. CARACTERÍSTICAS CUALITATIVAS: PROTEÍNA.

CARACTERÍSTICAS CUALITATIVAS. PROTEÍNA (%)

CA Productor	2020						2021					
	JUL	AGO	SEP	OCT	NOV	DIC	ENE	FEB	MAR	ABR	MAY	JUN
Andalucía	3,21	3,26	3,35	3,45	3,43	3,40	3,39	3,34	3,34	3,31	3,31	3,28
Aragón	3,24	3,24	3,33	3,43	3,46	3,46	3,46	3,36	3,38	3,37	3,33	3,29
Asturias (P. de)	3,24	3,24	3,29	3,36	3,36	3,35	3,34	3,28	3,28	3,28	3,27	3,23
Baleares (Illes)	3,08	3,10	3,22	3,25	3,24	3,27	3,29	3,26	3,29	3,28	3,22	3,11
Canarias	3,39	3,40	3,43	3,46	3,45	3,48	3,45	3,45	3,45	3,42	3,43	3,42
Cantabria	3,20	3,18	3,25	3,34	3,35	3,32	3,30	3,27	3,30	3,29	3,27	3,21
Castilla - La Mancha	3,19	3,20	3,31	3,43	3,43	3,41	3,42	3,36	3,36	3,32	3,29	3,25
Castilla y León	3,22	3,22	3,31	3,40	3,40	3,39	3,38	3,29	3,30	3,29	3,28	3,23
Cataluña	3,19	3,23	3,31	3,44	3,47	3,46	3,44	3,37	3,35	3,34	3,32	3,26
Extremadura	3,21	3,24	3,33	3,43	3,41	3,42	3,40	3,36	3,36	3,32	3,33	3,26
Galicia	3,23	3,25	3,29	3,38	3,39	3,37	3,37	3,33	3,34	3,33	3,31	3,27
Madrid (C. de)	3,15	3,18	3,29	3,41	3,40	3,38	3,39	3,33	3,32	3,28	3,24	3,19
Murcia (R. de)	3,24	3,28	3,39	3,45	3,40	3,40	3,35	3,31	3,31	3,26	3,25	3,24
Navarra (C.F. de)	3,22	3,19	3,27	3,35	3,36	3,34	3,34	3,27	3,30	3,29	3,26	3,22
País Vasco	3,18	3,18	3,25	3,31	3,32	3,29	3,29	3,24	3,27	3,26	3,24	3,20
Rioja (La)	3,29	3,36	3,41	3,45	3,44	3,36	3,30	3,19	3,19	3,22	3,18	3,15
Valenciana (C.)	3,24	3,26	3,34	3,43	3,43	3,40	3,41	3,35	3,35	3,34	3,33	3,27
Total	3,22	3,23	3,30	3,39	3,40	3,38	3,37	3,32	3,33	3,31	3,30	3,25



DETALLE DE LA PRODUCCIÓN AÑO ACUMULADO (ENE – JUN 2021)

CA Productor	Producción (Kg.)	% sobre el total	Entregas misma CA (Kg.)	% sobre total CC.AA	Entregas distinta CA (Kg.)	% sobre total CC.AA
Andalucía	297.873.699	8	268.251.494	90	29.622.205	10
Aragón	90.004.014	2	34.725.661	39	55.278.353	61
Asturias (P. de)	288.574.806	8	256.266.648	89	32.308.158	11
Baleares (Illes)	26.048.682	1	26.048.682	100	0	0
Canarias	23.211.186	1	23.211.186	100	0	0
Cantabria	222.760.022	6	123.224.268	55	99.535.754	45
Castilla - La Mancha	141.761.650	4	97.451.825	69	44.309.825	31
Castilla y León	468.121.186	12	387.455.585	83	80.665.601	17
Cataluña	391.277.413	10	240.225.604	61	151.051.809	39
Extremadura	12.194.164	0	3.530.223	29	8.663.941	71
Galicia	1.497.457.216	39	1.003.276.328	67	494.180.888	33
Madrid (C. de)	31.768.076	1	6.940.921	22	24.827.155	78
Murcia (R. de)	35.821.829	1	31.406.356	88	4.415.473	12
Navarra (C.F. de)	128.730.436	3	57.276.832	44	71.453.604	56
País Vasco	87.039.532	2	84.690.581	97	2.348.951	3
Rioja (La)	13.530.909	0	2.734.076	20	10.796.833	80
Valenciana (C.)	43.765.467	1	5.297.681	12	38.467.786	88
España	3.799.940.287	100	2.652.013.951	70	1.147.926.336	30



14. LECHE CRUDA ECOLÓGICA DECLARADA POR COMPRADORES.

LECHE CRUDA ECOLÓGICA DECLARADA POR COMPRADORES (T.)

CA 1 ^{er} comprador	2021											
	ENE	FEB	MAR	ABR	MAY	JUN	JUL	AGO	SEP	OCT	NOV	DIC
Andalucía	0	0	0	0	0	0						
Aragón	0	0	0	0	0	0						
Asturias (P. de)	2	3	4	3	4	6						
Baleares (Illes)	0	0	0	0	0	0						
Canarias	0	0	0	0	0	0						
Cantabria	113	101	113	178	183	164						
Castilla - La Mancha	69	192	141	104	74	80						
Castilla y León	54	48	58	56	65	59						
Cataluña	177	343	484	363	390	356						
Extremadura	0	0	0	0	0	0						
Galicia	2.997	2.487	3.293	3.729	4.011	3.588						
Madrid (C. de)	0	0	0	0	0	0						
Murcia (R. de)	0	0	0	0	0	0						
Navarra (C.F. de)	0	0	0	0	0	0						
País Vasco	12	12	14	22	21	19						
Rioja (La)	0	0	0	0	0	0						
Valenciana (C.)	0	0	0	0	0	0						
España	3.423	3.184	4.107	4.455	4.748	4.272						



15. EVOLUCIÓN DEL IMPORTE MEDIO LECHE CRUDA ECOLÓGICA.

EVOLUCIÓN DE IMPORTE MEDIO DECLARADO LECHE CRUDA ECOLÓGICA POR COMUNIDAD AUTÓNOMA (€/litro) (medias ponderadas)

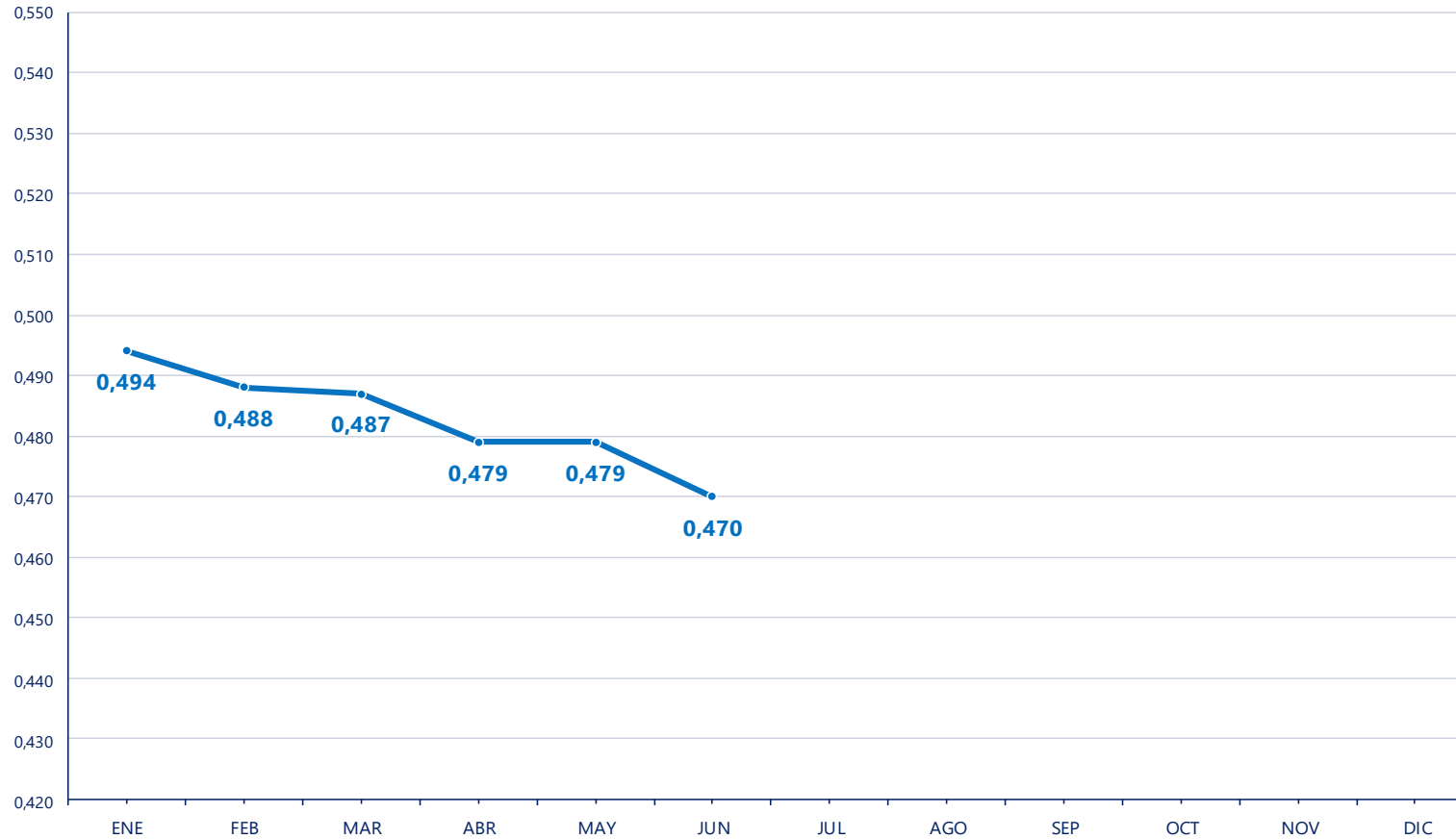
CA Productor	2021											
	ENE	FEB	MAR	ABR	MAY	JUN	JUL	AGO	SEP	OCT	NOV	DIC
Andalucía	-	-	-	-	-	-	-	-	-	-	-	-
Aragón	-	-	-	-	-	-	-	-	-	-	-	-
Asturias (P. de)	0,483	0,475	0,478	0,478	0,476	0,470	-	-	-	-	-	-
Baleares (Illes)	-	-	-	-	-	-	-	-	-	-	-	-
Canarias	-	-	-	-	-	-	-	-	-	-	-	-
Cantabria	0,482	0,475	0,475	0,474	0,466	0,453	-	-	-	-	-	-
Castilla - La Mancha	0,680	0,680	0,680	0,680	0,683	0,680	-	-	-	-	-	-
Castilla y León	0,607	0,653	0,649	0,640	0,634	0,600	-	-	-	-	-	-
Cataluña	0,579	0,583	0,590	0,587	0,584	0,541	-	-	-	-	-	-
Extremadura	-	-	-	-	-	-	-	-	-	-	-	-
Galicia	0,478	0,473	0,477	0,476	0,476	0,469	-	-	-	-	-	-
Madrid (C. de)	0,487	0,465	0,466	0,460	0,338	0,453	-	-	-	-	-	-
Murcia (R. de)	-	-	-	-	-	-	-	-	-	-	-	-
Navarra (C.F. de)	-	-	-	-	-	-	-	-	-	-	-	-
País Vasco	0,550	0,550	0,550	0,531	0,493	0,495	-	-	-	-	-	-
Rioja (La)	-	-	-	-	-	-	-	-	-	-	-	-
Valenciana (C.)	-	-	-	-	-	-	-	-	-	-	-	-
España	0,494	0,488	0,487	0,479	0,479	0,470	-	-	-	-	-	-

En el informe se muestran los importes medios ponderados percibidos por los ganaderos de la comunidad autónoma indicada, independientemente de la ubicación del comprador.



17. EVOLUCIÓN IMPORTE MEDIO LECHE CRUDA ECOLÓGICA.

Evolución del precio medio declarado leche cruda ecológica (€/litro)



16. LECHE CRUDA ECOLÓGICA PRODUCIDA POR CCAA.

LECHE CRUDA ECOLÓGICA PRODUCIDA POR COMUNIDAD AUTÓNOMA (T.)

CA Productor	2021											
	ENE	FEB	MAR	ABR	MAY	JUN	JUL	AGO	SEP	OCT	NOV	DIC
Andalucía	0	0	0	0	0	0						
Aragón	0	0	0	0	0	0						
Asturias (P. de)	660	517	699	748	817	756						
Baleares (Illes)	0	0	0	0	0	0						
Canarias	0	0	0	0	0	0						
Cantabria	522	490	591	674	709	673						
Castilla - La Mancha	69	73	81	78	74	75						
Castilla y León	54	48	58	56	65	59						
Cataluña	93	280	416	289	304	251						
Extremadura	0	0	0	0	0	0						
Galicia	1.839	1.536	1.960	2.346	2.486	2.171						
Madrid (C. de)	174	228	287	242	272	268						
Murcia (R. de)	0	0	0	0	0	0						
Navarra (C.F. de)	0	0	0	0	0	0						
País Vasco	12	12	14	22	21	19						
Rioja (La)	0	0	0	0	0	0						
Valenciana (C.)	0	0	0	0	0	0						
España	3.423	3.184	4.107	4.455	4.748	4.272						





Más información:

<https://www.mapa.gob.es/es/ganaderia/temas/produccion-y-mercados-ganaderos/sectores-ganaderos/vacuno-lechero/>

