

# VACUNO LECHERO

## DECLARACIONES DE ENTREGAS DE LECHE CRUDA A LOS PRIMEROS COMPRADORES

MAYO 2021

**Aviso legal:** Esta información puede ser utilizada en parte o en su integridad, sin necesidad de autorización expresa, siempre que se cite la fuente de los documentos objeto de la reutilización.

**Elaboración:**

Subdirección General de Producciones Ganaderas y Cinegéticas. Dirección General de Producciones y Mercados Agrarios. Ministerio de Agricultura, Pesca y Alimentación



**MINISTERIO DE AGRICULTURA, PESCA Y ALIMENTACIÓN**

**Edita:**

© Ministerio de Agricultura, Pesca y Alimentación

Secretaría General Técnica

Centro de Publicaciones

MADRID 2021

Referenciar el documento como: "INFORME DECLARACIONES DE ENTREGAS DE LECHE CRUDA A LOS PRIMEROS COMPRADORES" Subdirección General de Producciones Ganaderas y Cinegéticas Dirección General de Producciones y Mercados Agrarios.

Catálogo de Publicaciones de la Administración General del Estado:

<https://cpage.mpr.gob.es/>

NIPO: 003210738



**SUBDIRECCIÓN GENERAL DE PRODUCCIONES GANADERAS Y CINEGÉTICAS**  
**DIRECCIÓN GENERAL DE PRODUCCIONES Y MERCADOS AGRARIOS**

1. Introducción.
2. Datos generales. Comparación con el año anterior.
3. Evolución de las entregas mensuales por años.
4. Compradores con leche cruda declarada.
5. Leche cruda declarada por compradores.
6. Gráfica compras de leche.
7. Evolución del importe medio.
8. Evolución del importe medio declarado por mes y año.
9. Ganaderos con entregas.
10. Leche cruda producida por CC.AA.
11. Características cualitativas: Materia grasa.
12. Características cualitativas: proteína.
13. Detalle de la producción año acumulado.
14. Leche cruda ecológica declarada por compradores.
15. Evolución del importe medio leche cruda ecológica.
16. Evolución importe leche cruda ecológica.
17. Leche cruda ecológica producida por CC.AA.

# 1. INTRODUCCIÓN

INFOLAC es un sistema unificado de información del sector lácteo que incluye, entre otra, la información de las declaraciones obligatorias de entregas de leche cruda y de todos los contratos entre los primeros compradores y los productores del sector, así como un registro de los primeros compradores que operan en el sector lácteo en España. Dicha base de datos se crea mediante el Real Decreto 319/2015, de 24 de abril, y está gestionada por el MAPA.

El informe analiza, en los 12 últimos meses, los datos aportados por los primeros compradores que recogen leche en España, en las declaraciones obligatorias de entregas mensuales de leche que establece el Real Decreto 319/2015, de 24 de abril, sobre declaraciones obligatorias a efectuar por primeros compradores y productores de leche y productos lácteos de vaca, oveja y cabra, y el Real Decreto 24/2021, de 19 de enero, que modifica al anterior.

## Nota aclaratoria:

- La materia grasa (%) hace referencia a la materia grasa media ponderada del periodo, como resultado del sumatorio de los litros entregados multiplicado por el porcentaje de materia grasa declarado, para cada productor, y dividido por el total de litros entregados.
- La proteína (%) hace referencia a la proteína media ponderada del periodo, como resultado del sumatorio de los litros entregados multiplicado por el porcentaje de proteína declarado, para cada productor, y dividido por el total de litros entregados.
- El “Nº Ganaderos” es el número de productores pertenecientes a una comunidad autónoma que han realizado entregas según lo declarado por los compradores. Si un productor entrega leche a varios compradores, se computa una única vez.
- El “Nº Compradores” es el número de compradores que han declarado entregas en cada comunidad autónoma.
- El “Importe medio declarado” en €/litro se calcula, a nivel de productor, a partir de las declaraciones mensuales de entregas de leche a compradores, dividiendo el importe liquidado en euros entre los litros entregados. Dichos importes incluyen bonificaciones y penalizaciones por calidad, pero no IVA ni otros impuestos., ni el transporte.
- Únicamente se han tenido en cuenta los ganaderos que han percibido por sus entregas importes medios comprendidos en el intervalo entre 0,1 y 0,7 €/litro.
- La “leche producida por comunidad autónoma” hace referencia a la comunidad autónoma del productor, considerando la dirección de este declarada por el comprador.

Los datos presentados en este informe no son datos consolidados, pudiendo ser objeto de una depuración por parte del organismo gestor de INFOLAC.

Para más información: <https://www.mapa.gob.es/es/ganaderia/temas/produccion-y-mercados-ganaderos/sectores-ganaderos/vacuno-lechero/>





## 2. DATOS GENERALES. COMPARACIÓN CON EL AÑO ANTERIOR.

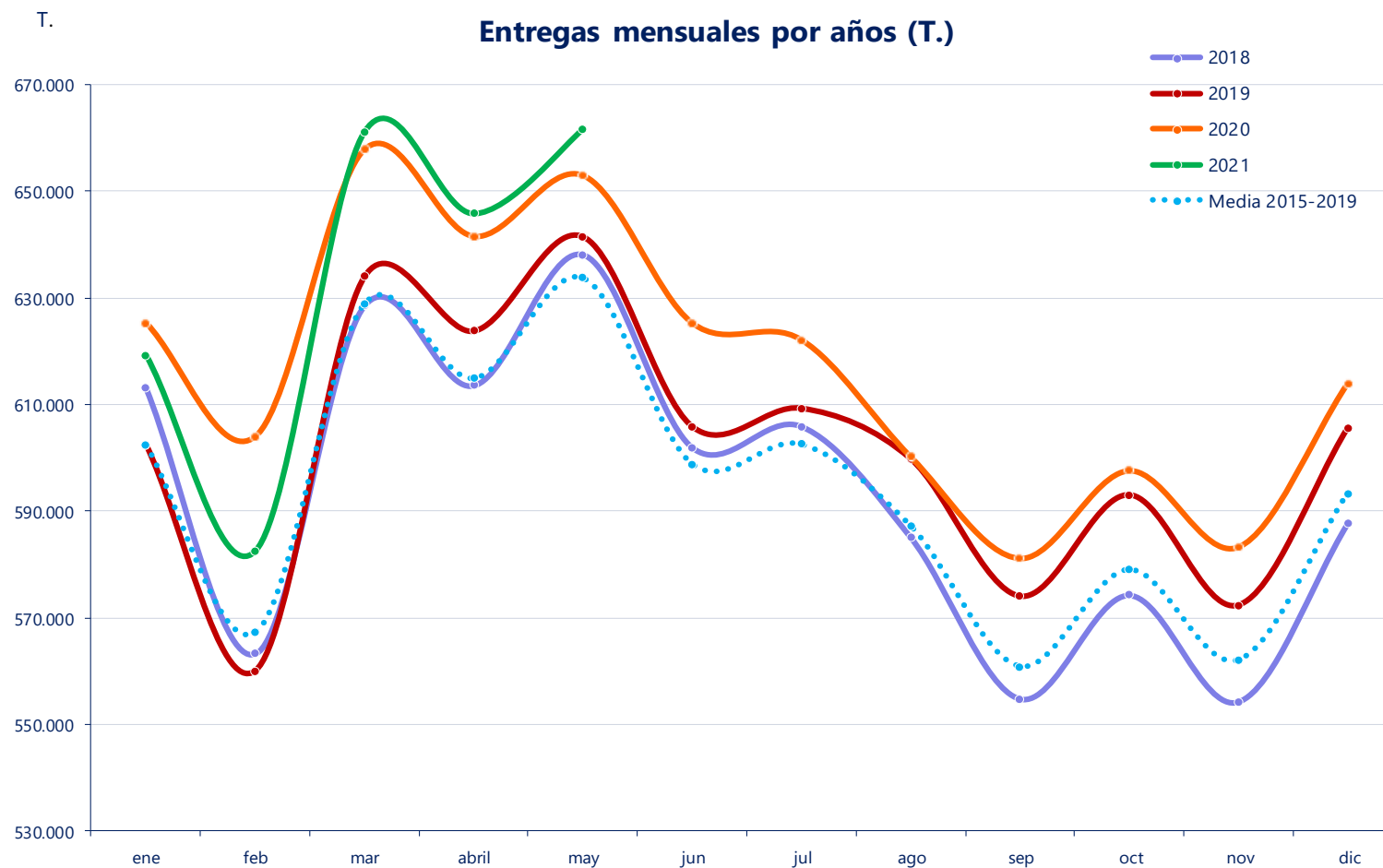
### DATOS GENERALES. COMPARACIÓN CON EL AÑO ANTERIOR

DATOS GENERALES	JUN	JUL	AGO	SEP	OCT	NOV	DIC	ENE	FEB	MAR	ABR	MAY
Entregas de leche en 2019 (2020) (t.)	607.232	610.015	601.393	574.633	594.763	574.226	607.852	625.609	604.263	658.177	641.925	653.427
Entregas de leche en 2020 (2021) (t.)	625.698	622.400	600.556	581.280	597.875	583.588	614.491	619.295	582.574	661.168	645.809	661.632
Variación respecto mismo mes período anterior (%)	3,0	2,0	-0,1	1,2	0,5	1,6	1,1	-1,0	-3,6	0,5	0,6	1,3
Mills (Kg.) acum. en 2019 (2020)	3.672	4.282	4.884	5.458	6.053	6.627	7.235	626	1.230	1.888	2.530	3.183
Mills (Kg.) acum. en 2020 (2021)	3.809	4.431	5.032	5.613	6.211	6.795	7.409	619	1.202	1.863	2.509	3.170
Variación respecto mismo mes período anterior (%)	3,7	3,5	3,0	2,8	2,6	2,5	2,4	-1,0	-2,3	-1,3	-0,8	-0,4
Importe medio declarado (€/ litro)	0,327	0,325	0,325	0,329	0,337	0,341	0,340	0,340	0,338	0,337	0,336	0,335
Materia grasa (%)	3,63	3,62	3,63	3,71	3,83	3,84	3,85	3,87	3,77	3,74	3,71	3,69
Proteína (%)	3,24	3,22	3,23	3,30	3,39	3,40	3,38	3,37	3,32	3,33	3,31	3,30
Compradores que declaran entregas (Nº)	309	308	312	309	314	309	311	307	304	313	312	307
Ganaderos con entregas (Nº)	12.543	12.467	12.414	12.337	12.280	12.218	12.169	12.078	12.014	11.981	11.924	11.880

\* Si se elimina el efecto del año bisiesto, reduciendo las entregas de febrero de 2020 en 1 día, las entregas de febrero 2021 se reducen un 0,2% respecto a febrero 2020.



### 3. EVOLUCIÓN DE LAS ENTREGAS MENSUALES POR AÑOS.



## 4. COMPRADORES CON LECHE CRUDA DECLARADA.

### COMPRADORES CON LECHE CRUDA DECLARADA

CA 1 <sup>er</sup> comprador	2020							2021				
	JUN	JUL	AGO	SEP	OCT	NOV	DIC	ENE	FEB	MAR	ABR	MAY
Andalucía	17	17	19	18	17	19	19	18	17	17	18	16
Aragón	5	5	5	5	5	5	5	5	5	5	5	5
Asturias (P. de)	22	24	23	23	23	22	22	23	22	22	23	23
Baleares (Illes)	8	8	8	8	8	8	7	7	7	7	7	7
Canarias	16	16	16	16	17	18	18	18	18	18	17	15
Cantabria	26	28	29	26	28	24	28	26	26	29	27	27
Castilla - La Mancha	20	18	20	18	19	18	18	17	14	17	17	16
Castilla y León	43	42	42	42	43	42	42	42	42	42	42	43
Cataluña	62	63	64	65	65	64	63	63	63	65	65	62
Extremadura	2	2	2	1	1	1	1	1	1	1	1	1
Galicia	47	46	47	47	49	48	47	48	48	48	48	48
Madrid (C. de)	8	8	8	8	8	8	8	8	9	9	9	8
Murcia (R. de)	5	5	5	5	5	5	5	5	5	5	6	7
Navarra (C.F. de)	4	4	4	4	4	4	4	4	4	5	4	5
País Vasco	12	11	10	12	12	12	11	10	10	10	10	11
Rioja (La)	1	1	1	1	1	1	1	1	1	1	1	1
Valenciana (C.)	11	10	9	10	9	10	12	11	12	12	12	12
<b>España</b>	<b>309</b>	<b>308</b>	<b>312</b>	<b>309</b>	<b>314</b>	<b>309</b>	<b>311</b>	<b>307</b>	<b>304</b>	<b>313</b>	<b>312</b>	<b>307</b>



## 5. LECHE CRUDA DECLARADA POR COMPRADORES.

### LECHE CRUDA DECLARADA POR COMPRADORES (T.)

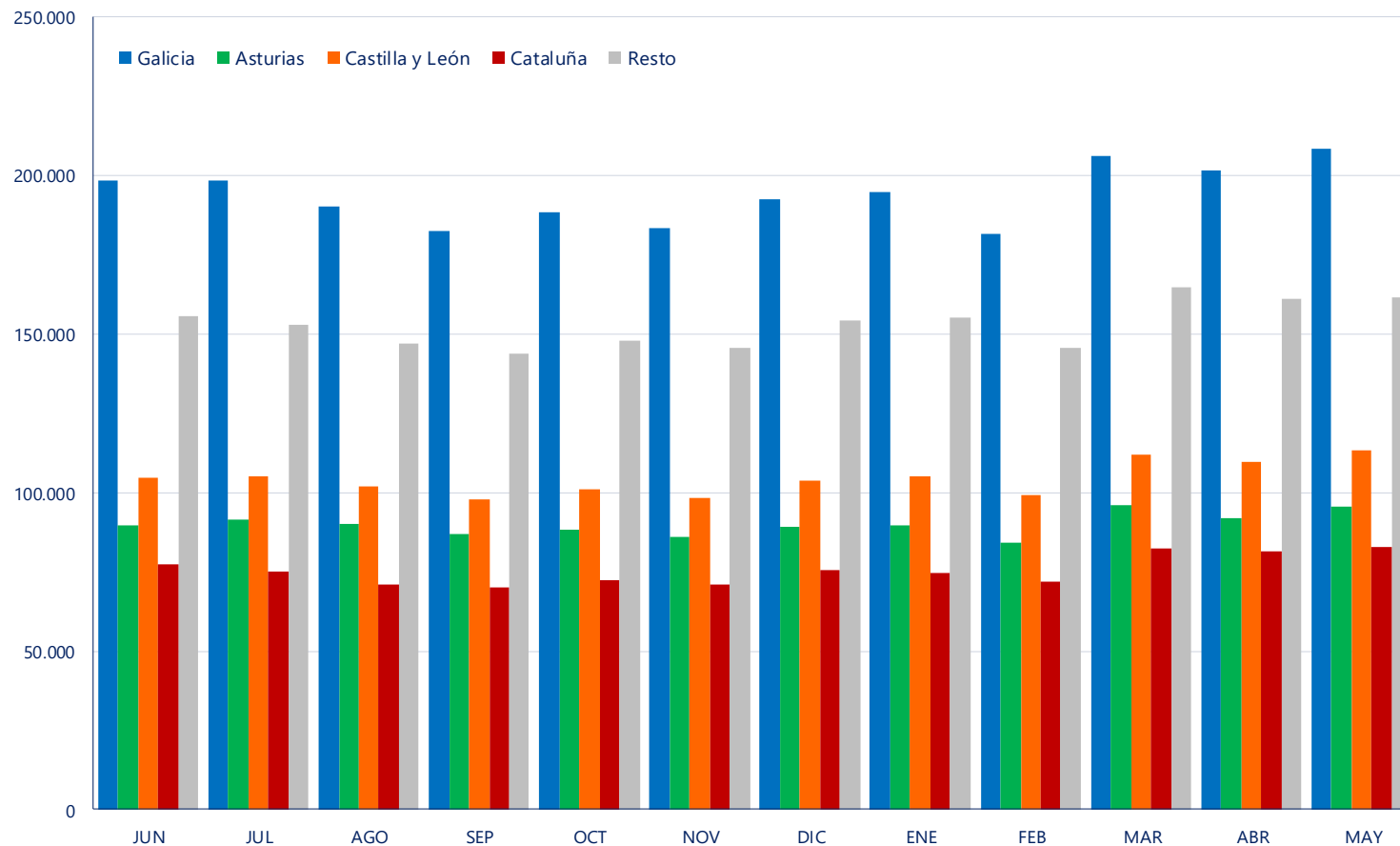
CA 1 <sup>er</sup> comprador	2020							2021				
	JUN	JUL	AGO	SEP	OCT	NOV	DIC	ENE	FEB	MAR	ABR	MAY
Andalucía	45.755	44.291	43.604	43.026	44.895	43.897	46.797	47.580	44.478	50.098	48.640	48.301
Aragón	8.187	7.879	7.327	7.797	7.457	7.673	8.053	8.166	7.793	9.100	8.708	8.518
Asturias (P. de)	89.398	91.251	89.999	86.931	88.057	85.818	89.066	89.796	84.233	95.917	92.046	95.723
Baleares (Illes)	4.013	3.321	2.679	2.788	3.249	3.611	4.276	4.404	4.440	5.126	4.642	4.207
Canarias	4.111	4.098	3.811	3.550	3.791	3.759	4.049	3.864	3.563	4.063	3.759	3.770
Cantabria	21.478	21.539	20.578	19.553	19.930	19.437	19.894	20.194	18.908	21.600	21.122	21.702
Castilla - La Mancha	21.096	20.884	20.501	19.882	20.114	19.673	20.833	20.199	18.790	21.370	21.800	22.128
Castilla y León	104.777	105.089	102.123	97.825	101.101	98.125	103.672	105.122	98.960	112.059	109.794	113.380
Cataluña	77.242	74.968	70.854	70.275	72.144	70.756	75.299	74.380	71.843	82.141	81.355	82.655
Extremadura	773	754	725	697	664	569	649	610	594	670	644	572
Galicia	198.529	198.281	190.433	182.447	188.524	183.237	192.415	194.805	181.764	206.153	201.623	208.366
Madrid (C. de)	6.905	6.916	6.686	6.331	6.409	6.215	6.498	6.562	6.144	6.899	6.757	6.405
Murcia (R. de)	5.559	4.750	4.022	4.269	4.532	4.695	5.271	5.392	5.239	6.005	5.831	5.891
Navarra (C.F. de)	10.772	10.780	10.634	10.225	10.455	9.997	10.544	10.536	9.849	10.973	10.819	11.094
País Vasco	25.485	25.926	25.030	24.039	24.852	24.298	25.317	25.822	24.103	26.925	26.200	26.783
Rioja (La)	758	769	742	717	755	795	848	867	824	888	876	913
Valenciana (C.)	861	904	808	927	946	1.029	1.010	996	1.049	1.181	1.191	1.224
<b>España</b>	<b>625.698</b>	<b>622.400</b>	<b>600.556</b>	<b>581.280</b>	<b>597.875</b>	<b>583.588</b>	<b>614.491</b>	<b>619.295</b>	<b>582.574</b>	<b>661.168</b>	<b>645.809</b>	<b>661.632</b>





## 6. GRÁFICA COMPRAS DE LECHE.

### Entregas por comunidad autónoma del comprador (T.)



## 7. EVOLUCIÓN DEL IMPORTE MEDIO .

## EVOLUCIÓN DE IMPORTE MEDIO DECLARADO POR COMUNIDAD AUTÓNOMA (€/litro) (medias ponderadas)

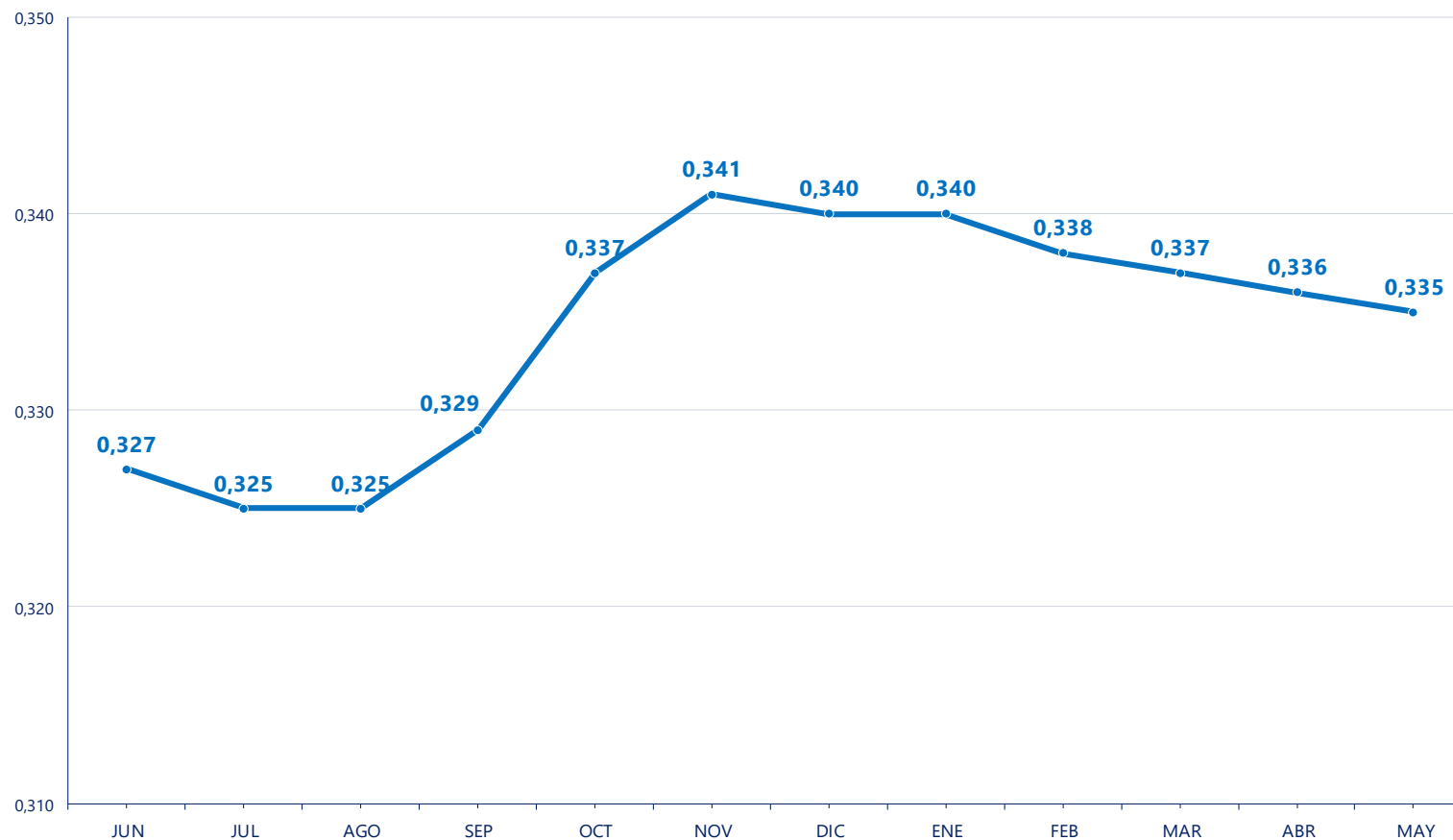
CA Productor	2020							2021				
	JUN	JUL	AGO	SEP	OCT	NOV	DIC	ENE	FEB	MAR	ABR	MAY
Andalucía	0,339	0,335	0,338	0,343	0,350	0,352	0,351	0,349	0,347	0,345	0,343	0,340
Aragón	0,322	0,319	0,318	0,323	0,332	0,336	0,337	0,337	0,332	0,333	0,333	0,332
Asturias (P. de)	0,348	0,347	0,347	0,350	0,356	0,356	0,358	0,360	0,355	0,356	0,355	0,354
Baleares (Illes)	0,316	0,318	0,322	0,328	0,329	0,326	0,325	0,323	0,317	0,319	0,323	0,325
Canarias	0,424	0,424	0,424	0,423	0,425	0,425	0,425	0,425	0,424	0,426	0,425	0,424
Cantabria	0,320	0,318	0,313	0,321	0,332	0,335	0,336	0,338	0,336	0,339	0,334	0,333
Castilla - La Mancha	0,336	0,331	0,328	0,331	0,346	0,349	0,352	0,354	0,349	0,349	0,348	0,345
Castilla y León	0,328	0,327	0,326	0,333	0,342	0,345	0,344	0,346	0,339	0,340	0,337	0,336
Cataluña	0,322	0,317	0,328	0,322	0,334	0,356	0,337	0,338	0,350	0,335	0,334	0,337
Extremadura	0,323	0,319	0,323	0,332	0,339	0,341	0,352	0,338	0,332	0,334	0,332	0,332
Galicia	0,319	0,318	0,316	0,320	0,327	0,329	0,329	0,330	0,327	0,329	0,328	0,327
Madrid (C. de)	0,333	0,328	0,328	0,331	0,343	0,342	0,345	0,348	0,341	0,336	0,338	0,335
Murcia (R. de)	0,328	0,328	0,325	0,330	0,334	0,332	0,332	0,335	0,336	0,334	0,335	0,339
Navarra (C.F. de)	0,328	0,327	0,326	0,330	0,338	0,343	0,343	0,345	0,340	0,341	0,340	0,338
País Vasco	0,343	0,343	0,342	0,348	0,355	0,356	0,356	0,357	0,352	0,354	0,353	0,350
Rioja (La)	0,336	0,338	0,337	0,341	0,347	0,356	0,346	0,339	0,335	0,335	0,336	0,331
Valenciana (C.)	0,335	0,331	0,334	0,339	0,347	0,349	0,355	0,349	0,346	0,343	0,344	0,341
<b>España</b>	<b>0,327</b>	<b>0,325</b>	<b>0,325</b>	<b>0,329</b>	<b>0,337</b>	<b>0,341</b>	<b>0,340</b>	<b>0,340</b>	<b>0,338</b>	<b>0,337</b>	<b>0,336</b>	<b>0,335</b>

En el informe se muestran los importes medios ponderados percibidos por los ganaderos de la comunidad autónoma indicada, independientemente de la ubicación del comprador.



## 7. EVOLUCIÓN DEL IMPORTE MEDIO .

Evolución del precio medio declarado (€/litro)

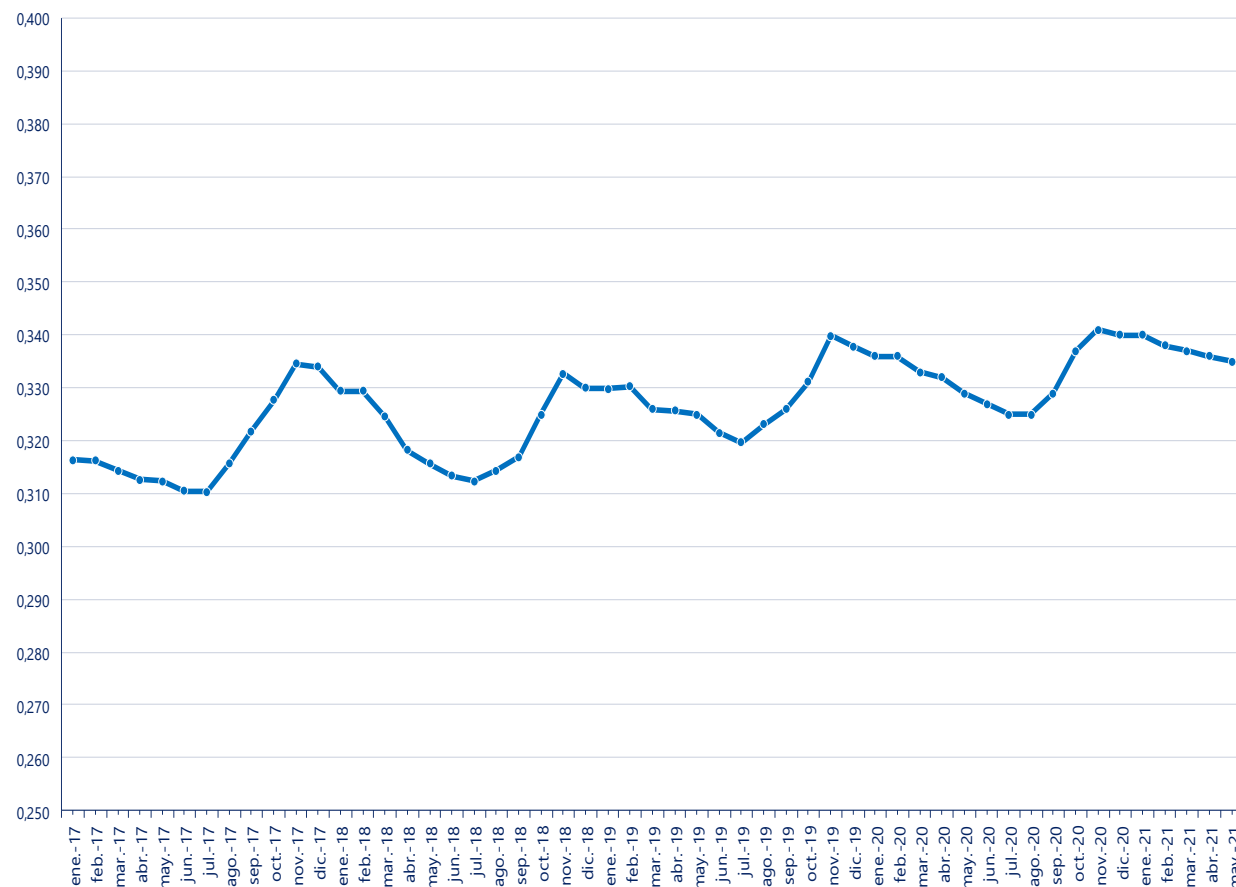


## 8. EVOLUCIÓN DEL IMPORTE MEDIO DECLARADO POR MES Y AÑO.

### EVOLUCIÓN IMPORTE MEDIO DECLARADO POR MES Y AÑO (€/litro) (medias ponderadas)

Mes	2017	2018	2019	2020	2021
Enero	0,316	0,329	0,330	0,336	0,340
Febrero	0,316	0,329	0,330	0,336	0,338
Marzo	0,314	0,325	0,326	0,333	0,337
Abril	0,313	0,318	0,326	0,332	0,336
Mayo	0,312	0,316	0,325	0,329	0,335
Junio	0,310	0,313	0,322	0,327	
Julio	0,310	0,312	0,320	0,325	
Agosto	0,316	0,314	0,323	0,325	
Septiembre	0,322	0,317	0,326	0,329	
Octubre	0,328	0,325	0,331	0,337	
Noviembre	0,335	0,333	0,340	0,341	
Diciembre	0,334	0,330	0,338	0,340	
<b>Media anual</b>	<b>0,319</b>	<b>0,322</b>	<b>0,328</b>	<b>0,332</b>	<b>0,337</b>

### Evolución del precio medio declarado por mes y año 2016-2021 (€/litro)



## 9. GANADEROS CON ENTREGAS.

## GANADEROS CON ENTREGAS

CA Productor	2020							2021				
	JUN	JUL	AGO	SEP	OCT	NOV	DIC	ENE	FEB	MAR	ABR	MAY
Andalucía	478	478	479	475	475	474	475	472	471	468	467	466
Aragón	48	47	47	47	48	47	48	47	47	47	48	46
Asturias (P. de)	1.591	1.586	1.577	1.568	1.564	1.557	1.549	1.536	1.527	1.519	1.509	1.507
Baleares (Illes)	115	112	112	112	112	110	111	111	112	112	111	111
Canarias	106	103	103	103	101	101	101	98	95	95	92	83
Cantabria	1.087	1.078	1.070	1.066	1.059	1.058	1.050	1.042	1.033	1.029	1.024	1.024
Castilla - La Mancha	171	169	169	168	168	167	167	164	160	159	159	159
Castilla y León	966	960	957	956	948	937	927	921	917	915	908	901
Cataluña	430	428	426	422	422	419	419	412	409	409	404	401
Extremadura	59	59	59	57	55	53	52	52	52	52	52	52
Galicia	6.975	6.934	6.903	6.856	6.824	6.794	6.767	6.723	6.694	6.679	6.655	6.634
Madrid (C. de)	41	40	40	40	39	37	38	38	38	38	37	37
Murcia (R. de)	20	20	20	20	21	21	21	21	21	21	21	21
Navarra (C.F. de)	140	139	139	138	137	137	137	135	133	133	132	132
País Vasco	288	286	285	281	280	278	278	277	277	277	277	277
Rioja (La)	9	9	9	9	9	9	9	9	9	9	9	10
Valenciana (C.)	19	19	19	19	18	19	20	20	19	19	19	19
*Otros	0	0	0	0	0	0	0	0	0	0	0	0
<b>España</b>	<b>12.543</b>	<b>12.467</b>	<b>12.414</b>	<b>12.337</b>	<b>12.280</b>	<b>12.218</b>	<b>12.169</b>	<b>12.078</b>	<b>12.014</b>	<b>11.981</b>	<b>11.924</b>	<b>11.880</b>

\* Ganaderos de otros países.





## 10. LECHE CRUDA PRODUCIDA POR CCAA.

### LECHE CRUDA PRODUCIDA POR COMUNIDAD AUTÓNOMA (T.)

CA Productor	2020							2021				
	JUN	JUL	AGO	SEP	OCT	NOV	DIC	ENE	FEB	MAR	ABR	MAY
Andalucía	48.138	46.480	45.751	45.134	46.985	45.838	49.009	49.886	46.560	52.650	51.067	50.737
Aragón	14.328	14.410	13.738	13.805	14.008	13.780	14.640	14.697	13.844	15.990	15.585	15.572
Asturias (P. de)	48.307	48.961	47.345	45.411	46.336	45.071	46.680	46.817	43.765	49.638	49.059	50.824
Baleares (Illes)	3.986	3.297	2.660	2.768	3.225	3.585	4.239	4.370	4.409	5.082	4.611	4.190
Canarias	4.111	4.098	3.811	3.550	3.791	3.759	4.049	3.864	3.563	4.063	3.759	3.770
Cantabria	37.562	37.684	36.076	34.397	35.050	34.607	35.700	36.029	33.755	38.581	37.981	39.203
Castilla - La Mancha	23.299	23.053	22.470	21.777	22.368	21.810	23.195	23.250	21.766	24.602	24.215	24.736
Castilla y León	78.057	78.749	76.904	73.301	74.915	72.592	76.054	76.568	71.799	80.998	78.876	81.326
Cataluña	65.916	61.494	57.274	57.521	59.235	57.472	62.158	62.118	60.453	69.881	67.604	67.718
Extremadura	2.198	2.181	2.175	2.102	2.159	1.961	2.103	2.115	1.950	2.157	2.105	2.046
Galicia	243.938	247.195	239.981	230.435	236.935	231.196	241.575	244.064	228.118	258.098	252.975	262.276
Madrid (C. de)	5.108	5.095	5.195	4.999	5.117	4.995	5.336	4.966	4.943	5.674	5.443	5.542
Murcia (R. de)	5.721	5.017	4.373	4.398	4.875	4.963	5.508	5.724	5.544	6.416	6.212	6.274
Navarra (C.F. de)	21.279	21.396	20.810	20.183	20.533	19.862	21.002	21.287	19.840	22.166	21.779	22.270
País Vasco	14.428	14.637	14.009	13.370	13.863	13.585	14.188	14.477	13.494	15.083	14.667	15.028
Rioja (La)	2.130	2.125	2.126	2.104	2.150	2.063	2.179	2.187	2.032	2.307	2.297	2.411
Valenciana (C.)	7.192	6.530	5.860	6.026	6.328	6.447	6.877	6.879	6.741	7.785	7.576	7.709
*Otros	0	0	0	0	0	0	0	0	0	0	0	0
<b>Total</b>	<b>625.698</b>	<b>622.400</b>	<b>600.556</b>	<b>581.280</b>	<b>597.875</b>	<b>583.588</b>	<b>614.491</b>	<b>619.295</b>	<b>582.574</b>	<b>661.168</b>	<b>645.809</b>	<b>661.632</b>

\* Ganaderos de otros países.



## 11. CARACTERÍSTICAS CUALITATIVAS: MATERIA GRASA.

### CARACTERÍSTICAS CUALITATIVAS. MATERIA GRASA (%)

CA Productor	2020							2021				
	JUN	JUL	AGO	SEP	OCT	NOV	DIC	ENE	FEB	MAR	ABR	MAY
Andalucía	3,60	3,56	3,52	3,65	3,78	3,82	3,84	3,83	3,73	3,67	3,63	3,65
Aragón	3,47	3,48	3,49	3,58	3,74	3,79	3,75	3,76	3,66	3,64	3,61	3,57
Asturias (P. de)	3,66	3,66	3,67	3,72	3,83	3,84	3,86	3,90	3,82	3,81	3,75	3,73
Baleares (Illes)	3,68	3,69	3,77	3,84	3,90	3,81	3,75	3,65	3,54	3,56	3,62	3,64
Canarias	3,62	3,63	3,69	3,72	3,74	3,73	3,79	3,78	3,75	3,72	3,66	3,68
Cantabria	3,61	3,59	3,60	3,71	3,86	3,84	3,85	3,87	3,79	3,79	3,75	3,71
Castilla - La Mancha	3,57	3,53	3,47	3,62	3,80	3,85	3,88	3,90	3,76	3,72	3,68	3,63
Castilla y León	3,50	3,50	3,52	3,62	3,74	3,73	3,73	3,74	3,63	3,59	3,57	3,53
Cataluña	3,56	3,54	3,55	3,66	3,78	3,80	3,81	3,80	3,67	3,68	3,65	3,59
Extremadura	3,51	3,48	3,47	3,63	3,73	3,76	3,80	3,81	3,73	3,68	3,65	3,65
Galicia	3,74	3,72	3,73	3,80	3,89	3,91	3,93	3,94	3,85	3,82	3,79	3,79
Madrid (C. de)	3,50	3,47	3,46	3,59	3,74	3,72	3,67	3,74	3,63	3,53	3,55	3,48
Murcia (R. de)	3,37	3,37	3,47	3,60	3,72	3,68	3,61	3,61	3,53	3,49	3,49	3,41
Navarra (C.F. de)	3,54	3,56	3,59	3,67	3,81	3,82	3,84	3,87	3,75	3,77	3,74	3,69
País Vasco	3,65	3,66	3,67	3,75	3,90	3,88	3,91	3,92	3,82	3,86	3,82	3,79
Rioja (La)	3,68	3,74	3,61	3,66	3,84	4,14	3,80	3,62	3,69	3,69	3,68	3,61
Valenciana (C.)	3,47	3,47	3,55	3,62	3,67	3,67	3,68	3,69	3,66	3,61	3,55	3,48
<b>España</b>	<b>3,63</b>	<b>3,62</b>	<b>3,63</b>	<b>3,71</b>	<b>3,83</b>	<b>3,84</b>	<b>3,85</b>	<b>3,87</b>	<b>3,77</b>	<b>3,74</b>	<b>3,71</b>	<b>3,69</b>



## 12. CARACTERÍSTICAS CUALITATIVAS: PROTEÍNA.

### CARACTERÍSTICAS CUALITATIVAS. PROTEÍNA (%)

CA Productor	2020							2021				
	JUN	JUL	AGO	SEP	OCT	NOV	DIC	ENE	FEB	MAR	ABR	MAY
Andalucía	3,25	3,21	3,26	3,35	3,45	3,43	3,40	3,39	3,34	3,34	3,31	3,31
Aragón	3,27	3,24	3,24	3,33	3,43	3,46	3,46	3,46	3,36	3,38	3,37	3,33
Asturias (P. de)	3,24	3,24	3,24	3,29	3,36	3,36	3,35	3,34	3,28	3,28	3,28	3,27
Baleares (Illes)	3,09	3,08	3,10	3,22	3,25	3,24	3,27	3,29	3,26	3,29	3,28	3,22
Canarias	3,41	3,39	3,40	3,43	3,46	3,45	3,48	3,45	3,45	3,45	3,42	3,43
Cantabria	3,23	3,20	3,18	3,25	3,34	3,35	3,32	3,30	3,27	3,30	3,29	3,27
Castilla - La Mancha	3,24	3,19	3,20	3,31	3,43	3,43	3,41	3,42	3,36	3,36	3,32	3,29
Castilla y León	3,25	3,22	3,22	3,31	3,40	3,40	3,39	3,38	3,29	3,30	3,29	3,28
Cataluña	3,24	3,19	3,23	3,31	3,44	3,47	3,46	3,44	3,37	3,35	3,34	3,32
Extremadura	3,26	3,21	3,24	3,33	3,43	3,41	3,42	3,40	3,36	3,36	3,32	3,33
Galicia	3,25	3,23	3,25	3,29	3,38	3,39	3,37	3,37	3,33	3,34	3,33	3,31
Madrid (C. de)	3,20	3,15	3,18	3,29	3,41	3,40	3,38	3,39	3,33	3,32	3,28	3,24
Murcia (R. de)	3,26	3,24	3,28	3,39	3,45	3,40	3,40	3,35	3,31	3,31	3,26	3,25
Navarra (C.F. de)	3,23	3,22	3,19	3,27	3,35	3,36	3,34	3,34	3,27	3,30	3,29	3,26
País Vasco	3,19	3,18	3,18	3,25	3,31	3,32	3,29	3,29	3,24	3,27	3,26	3,24
Rioja (La)	3,29	3,29	3,36	3,41	3,45	3,44	3,36	3,30	3,19	3,19	3,22	3,18
Valenciana (C.)	3,29	3,24	3,26	3,34	3,43	3,43	3,40	3,41	3,35	3,35	3,34	3,33
<b>Total</b>	<b>3,24</b>	<b>3,22</b>	<b>3,23</b>	<b>3,30</b>	<b>3,39</b>	<b>3,40</b>	<b>3,38</b>	<b>3,37</b>	<b>3,32</b>	<b>3,33</b>	<b>3,31</b>	<b>3,30</b>



**DETALLE DE LA PRODUCCIÓN AÑO ACUMULADO (ENE – MAY 2021)**

CA Productor	Producción (Kg.)	% sobre el total	Entregas misma CA (Kg.)	% sobre total CC.AA	Entregas distinta CA (Kg.)	% sobre total CC.AA
Andalucía	250.899.461	8	225.925.796	90	24.973.665	10
Aragón	75.687.346	2	29.695.528	39	45.991.818	61
Asturias (P. de)	240.102.737	8	213.304.262	89	26.798.475	11
Baleares (Illes)	22.661.200	1	22.661.200	100	0	0
Canarias	19.017.939	1	19.017.939	100	0	0
Cantabria	185.547.807	6	102.758.879	55	82.788.928	45
Castilla - La Mancha	118.569.021	4	81.406.460	69	37.162.561	31
Castilla y León	389.566.358	12	322.400.953	83	67.165.405	17
Cataluña	327.773.304	10	200.779.840	61	126.993.464	39
Extremadura	10.372.421	0	3.089.053	30	7.283.368	70
Galicia	1.245.531.411	39	834.299.994	67	411.231.417	33
Madrid (C. de)	26.567.209	1	5.811.135	22	20.756.074	78
Murcia (R. de)	30.170.433	1	26.416.295	88	3.754.138	12
Navarra (C.F. de)	107.340.654	3	47.655.953	44	59.684.701	56
País Vasco	72.749.129	2	70.802.048	97	1.947.081	3
Rioja (La)	11.232.980	0	2.281.506	20	8.951.474	80
Valenciana (C.)	36.689.814	1	4.425.957	12	32.263.857	88
<b>España</b>	<b>3.170.479.224</b>	<b>100</b>	<b>2.212.732.798</b>	<b>70</b>	<b>957.746.426</b>	<b>30</b>



## 14. LECHE CRUDA ECOLÓGICA DECLARADA POR COMPRADORES.

### LECHE CRUDA ECOLÓGICA DECLARADA POR COMPRADORES (T.)

CA 1 <sup>er</sup> comprador	2021											
	ENE	FEB	MAR	ABR	MAY	JUN	JUL	AGO	SEP	OCT	NOV	DIC
Andalucía	0	0	0	0	0							
Aragón	0	0	0	0	0							
Asturias (P. de)	2	3	4	3	4							
Baleares (Illes)	0	0	0	0	0							
Canarias	0	0	0	0	0							
Cantabria	113	101	113	178	183							
Castilla - La Mancha	69	192	141	104	74							
Castilla y León	54	48	58	56	65							
Cataluña	177	343	484	363	390							
Extremadura	0	0	0	0	0							
Galicia	2.997	2.487	3.293	3.729	4.011							
Madrid (C. de)	0	0	0	0	0							
Murcia (R. de)	0	0	0	0	0							
Navarra (C.F. de)	0	0	0	0	0							
País Vasco	12	12	14	22	21							
Rioja (La)	0	0	0	0	0							
Valenciana (C.)	0	0	0	0	0							
<b>España</b>	<b>3.423</b>	<b>3.184</b>	<b>4.107</b>	<b>4.455</b>	<b>4.748</b>							





## 15. EVOLUCIÓN DEL IMPORTE MEDIO LECHE CRUDA ECOLÓGICA.

### EVOLUCIÓN DE IMPORTE MEDIO DECLARADO LECHE CRUDA ECOLÓGICA POR COMUNIDAD AUTÓNOMA (€/litro) (medias ponderadas)

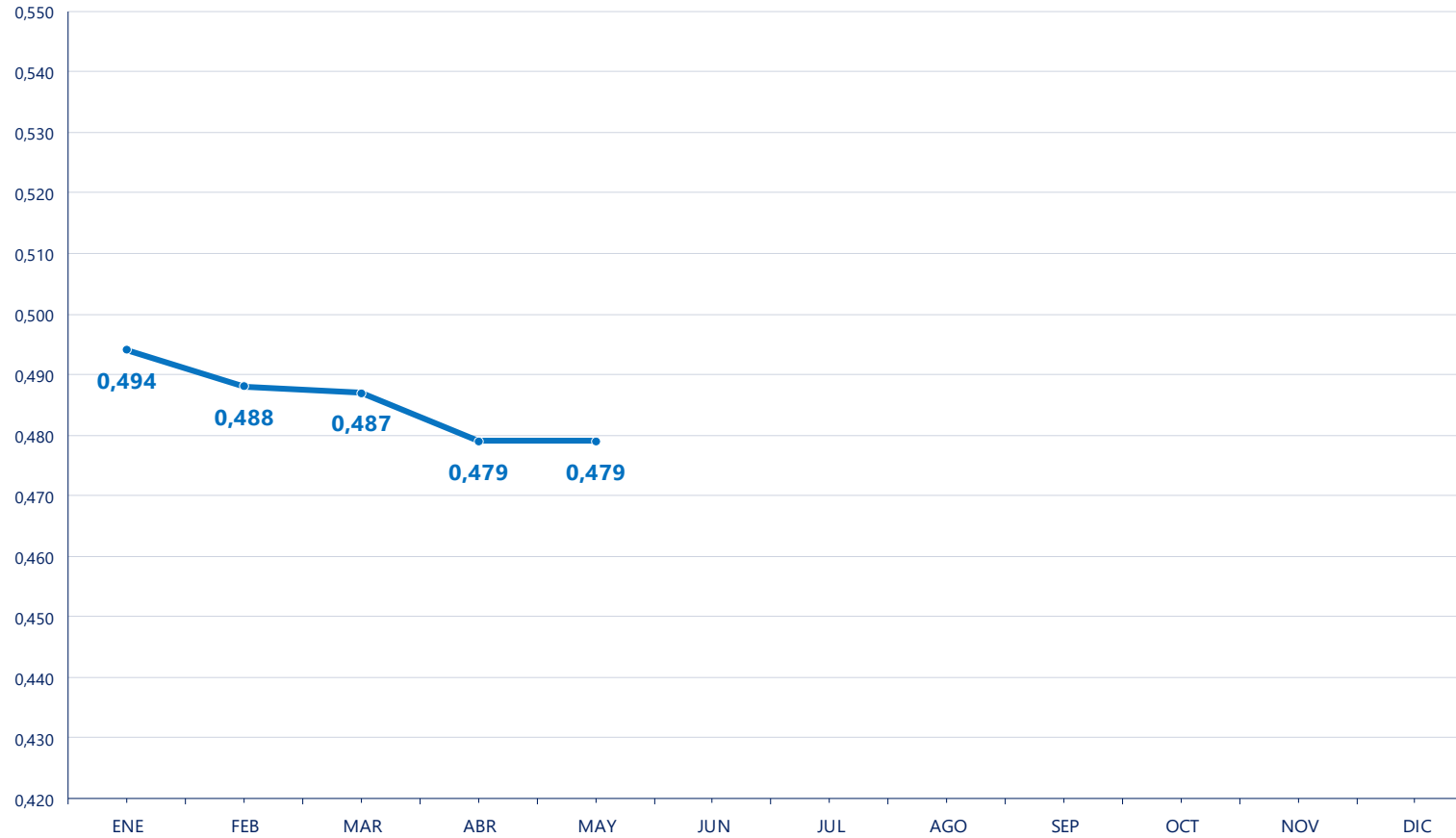
CA Productor	2021											
	ENE	FEB	MAR	ABR	MAY	JUN	JUL	AGO	SEP	OCT	NOV	DIC
Andalucía	-	-	-	-	-							
Aragón	-	-	-	-	-							
Asturias (P. de)	0,483	0,475	0,478	0,478	0,476							
Baleares (Illes)	-	-	-	-	-							
Canarias	-	-	-	-	-							
Cantabria	0,482	0,475	0,475	0,474	0,466							
Castilla - La Mancha	0,680	0,680	0,680	0,680	0,683							
Castilla y León	0,607	0,653	0,649	0,640	0,634							
Cataluña	0,579	0,583	0,590	0,587	0,584							
Extremadura	-	-	-	-	-							
Galicia	0,478	0,473	0,477	0,476	0,476							
Madrid (C. de)	0,487	0,465	0,466	0,460	0,338							
Murcia (R. de)	-	-	-	-	-							
Navarra (C.F. de)	-	-	-	-	-							
País Vasco	0,550	0,550	0,550	0,531	0,493							
Rioja (La)	-	-	-	-	-							
Valenciana (C.)	-	-	-	-	-							
<b>España</b>	<b>0,494</b>	<b>0,488</b>	<b>0,487</b>	<b>0,479</b>	<b>0,479</b>							

En el informe se muestran los importes medios ponderados percibidos por los ganaderos de la comunidad autónoma indicada, independientemente de la ubicación del comprador.



# 17. EVOLUCIÓN IMPORTE MEDIO LECHE CRUDA ECOLÓGICA.

### Evolución del precio medio declarado leche cruda ecológica (€/litro)



## 16. LECHE CRUDA ECOLÓGICA PRODUCIDA POR CCAA.

### LECHE CRUDA ECOLÓGICA PRODUCIDA POR COMUNIDAD AUTÓNOMA (T.)

CA Productor	2021											
	ENE	FEB	MAR	ABR	MAY	JUN	JUL	AGO	SEP	OCT	NOV	DIC
Andalucía	0	0	0	0	0							
Aragón	0	0	0	0	0							
Asturias (P. de)	660	517	699	748	817							
Baleares (Illes)	0	0	0	0	0							
Canarias	0	0	0	0	0							
Cantabria	522	490	591	674	709							
Castilla - La Mancha	69	73	81	78	74							
Castilla y León	54	48	58	56	65							
Cataluña	93	280	416	289	304							
Extremadura	0	0	0	0	0							
Galicia	1.839	1.536	1.960	2.346	2.486							
Madrid (C. de)	174	228	287	242	272							
Murcia (R. de)	0	0	0	0	0							
Navarra (C.F. de)	0	0	0	0	0							
País Vasco	12	12	14	22	21							
Rioja (La)	0	0	0	0	0							
Valenciana (C.)	0	0	0	0	0							
<b>España</b>	<b>3.423</b>	<b>3.184</b>	<b>4.107</b>	<b>4.455</b>	<b>4.748</b>							





Más información:

<https://www.mapa.gob.es/es/ganaderia/temas/produccion-y-mercados-ganaderos/sectores-ganaderos/vacuno-lechero/>

