

¿Quién Soy?



GOBIERNO
DE ESPAÑA

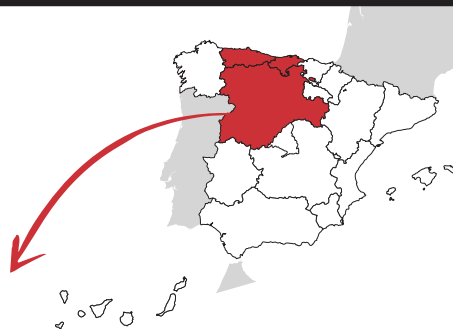
MINISTERIO
DE AGRICULTURA, PESCA
Y ALIMENTACIÓN

.01 Especie Bovina

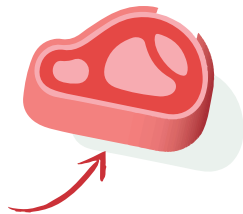
Raza Asturiana de los Valles



- Soy **100% Raza Autóctona**.*
- Pertenezco a la Especie **Bovina**.
- Soy de **Raza Asturiana de los Valles**.
- Vivo en la región de **Cantabria, Castilla León y Asturias**.
- Soy de color **marrón**.



- Tengo la piel **lisa** y no tengo manchas.
- Soy muy apreciada por mi **carne**.



*Mis productos están reconocidos con el logotipo 100% Raza Autóctona.

.01 Especie Bovina

Raza Albera



- Soy **100% Raza Autóctona.***
- Pertenezco a la Especie **Bovina.**
- Soy de **Raza Albera**
- Vivo en el **Pirineo Catalán**
- Mi piel es de color **castaño oscuro**



- Soy muy apreciada por mi **carne.**



*Mis productos están reconocidos con el logotipo 100% Raza Autóctona.

.01 Especie Bovina

Raza Betizu



- Soy **100% Raza Autóctona.***
- Pertenezco a la Especie **Bovina.**
- Soy de **Raza Betizu**
- Vivo en **Navarra y el País Vasco.**
- El color de mi piel se parece al del **trigo.**



- Ayudo a mantener **limpio el monte.**
- Soy muy apreciada por mi **carne.**



*Mis productos están reconocidos con el logotipo 100% Raza Autóctona.

.01 Especie Bovina

Raza Blanca Cacereña



- Soy **100% Raza Autóctona.***
- Pertenezco a la Especie **Bovina.**
- Soy de **Raza Blanca Cacereña**
- Vivo principalmente en **Cáceres.**
- Mi piel es totalmente **blanca.**



- Produzco **carne.**



*Mis productos están reconocidos con el logotipo 100% Raza Autóctona.

.01 Especie Bovina

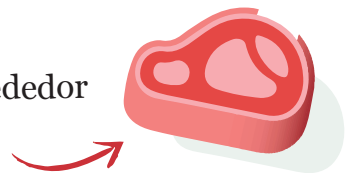
Raza Pajuna



- Soy **100% Raza Autóctona**.
- Pertenezco a la Especie **Bovina**.
- Soy de **Raza Pajuna**.
- Vivo en las **Sierras de Andalucía**.
- Mi piel es de **color castaño oscuro, con las patas y la cabeza más oscuras**.



- Tengo un **círculo plateado** alrededor del morro.
- Produzco **carne**.



*Mis productos están reconocidos con el logotipo 100% Raza Autóctona.

.01 Especie Bovina

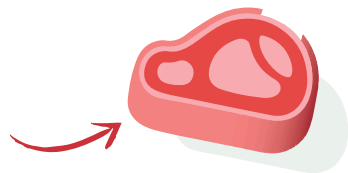
Raza Palmera



- Soy **100% Raza Autóctona.**
- Pertenezco a la Especie **Bovina.**
- Soy de **Raza Palmera.**
- Vivo en la isla de **La Palma.**



- Mi piel es de color **rubio claro.**
- Produzco **carne.**



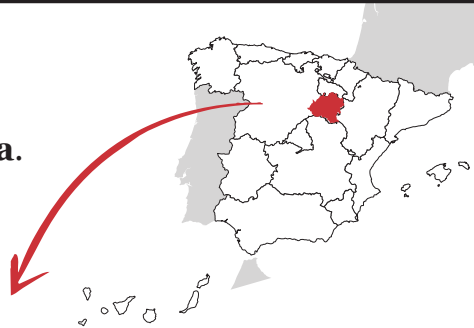
*Mis productos están reconocidos con el logotipo 100% Raza Autóctona.

.01 Especie Bovina

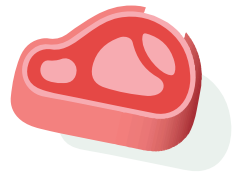
Raza Serrana Negra



- Soy **100% Raza Autóctona.**
- Pertenezco a la Especie **Bovina.**
- Soy de **Raza Serrana Negra.**
- Vivo principalmente en **Soria.**
- Me gusta vivir en la **Sierra.**



- Mi piel es **negra.**
- Produzco **carne.**



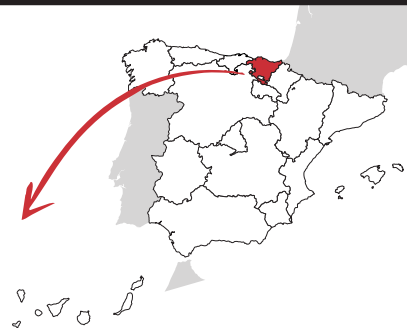
*Mis productos están reconocidos con el logotipo 100% Raza Autóctona.

.01 Especie Bovina

Raza Terreña



- Soy **100% Raza Autóctona**.
- Pertenezco a la Especie **Bovina**.
- Soy de **Raza Terreña**.
- Vivo principalmente en las sierras del **País Vasco**.
- Antiguamente ayudaba en las labores agrícolas, y participaba en pruebas de **arrastre de piedras**.



- Mi piel es **castaña**.
- Produzco **carne**.



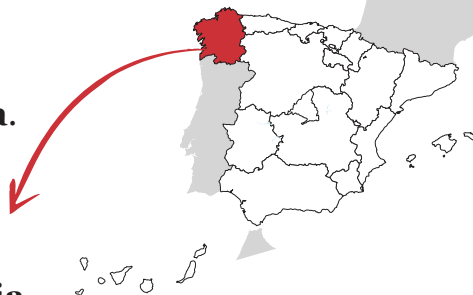
*Mis productos están reconocidos con el logotipo 100% Raza Autóctona.

.01 Especie Bovina

Raza Vianesa



- Soy **100% Raza Autóctona**.
- Pertenecesco a la Especie **Bovina**.
- Soy de **Raza Vianesa**.
- Vivo cerca de un pueblo que se llama **Viana do Bolo** en **Galicia**.



- Mi piel es color **castaño oscuro**.
- Soy muy apreciada por mi **carne**.



*Mis productos están reconocidos con el logotipo 100% Raza Autóctona.

.01 Especie Bovina

Raza Cachena



- Soy **100% Raza Autóctona.***
- Pertenezco a la Especie **Bovina.**
- Soy de **Raza Cachena**
- Vivo en **Galicia** y también en el norte de Portugal
- Tengo la piel de color **castaño claro.**



- No soy muy alta, pero lo parezco por mis **grandes cuernos.**



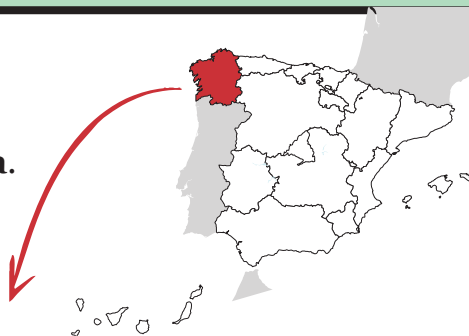
*Mis productos están reconocidos con el logotipo 100% Raza Autóctona.

.01 Especie Bovina

Raza Caldelá



- Soy **100% Raza Autóctona.***
- Pertenezco a la Especie **Bovina**.
- Soy de **Raza Caldelá**.
- Vivo en **Galicia**.
- Tengo la piel de color **castaño oscuro**.



- Me gustan las zonas de **alta montaña**.
- Produzco **carne y leche**.



*Mis productos están reconocidos con el logotipo 100% Raza Autóctona.

.01 Especie Bovina

Raza Cárdena Andaluza



- Soy **100% Raza Autóctona.***
- Pertenezco a la Especie **Bovina**.
- Soy de **Raza Cárdena Andaluza**.
- Vivo en **Andalucía y Castilla-La Mancha**.



- Mi piel es gris jaspeada. Este color de piel se llama **cárdeno**.



- Aguanto muy bien el **calor**.
- Soy apreciada por mi **carne**.



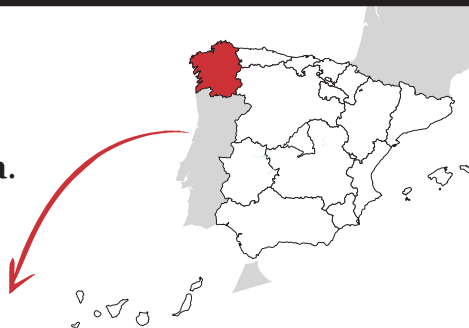
*Mis productos están reconocidos con el logotipo 100% Raza Autóctona.

.01 Especie Bovina

Raza Frieiresa



- Soy **100% Raza Autóctona.***
- Pertenezco a la Especie **Bovina.**
- Soy de **Raza Frieiresa.**
- Vivo en **Galicia.**



● Mi piel es de color **castaño claro.**

● Produzco **carne, leche y piel.**



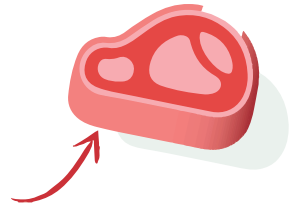
*Mis productos están reconocidos con el logotipo 100% Raza Autóctona.

.01 Especie Bovina

Raza Limiá



- Soy **100% Raza Autóctona.***
- Pertenezco a la Especie **Bovina.**
- Soy de **Raza Limiá.**
- Vivo en **Galicia.**
- Mi piel es de color **castaño oscuro.**
- Produzco **carne, leche y piel.**



*Mis productos están reconocidos con el logotipo 100% Raza Autóctona.

.01 Especie Bovina

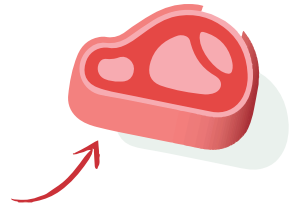
Raza Menorquina



- Soy **100% Raza Autóctona.***
- Pertenezco a la Especie **Bovina.**
- Soy de **Raza Menorquina.**
- Vivo en las **Islas Baleares**
- Mi piel es de color **rojizo.**



- Produzco **carne, leche y piel.**



*Mis productos están reconocidos con el logotipo 100% Raza Autóctona.

.01 Especie Bovina

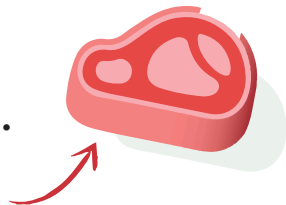
Raza Negra Andaluza



- Soy **100% Raza Autóctona.***
- Pertenzco a la Especie **Bovina.**
- Soy de **Raza Negra Andaluza.**
- Vivo en **Andalucía.**
- Mi piel es de color **negro.**



- Tengo un carácter muy **tranquilo,**
y me encanta **pastar en el campo.**
- Produzco **carne.**



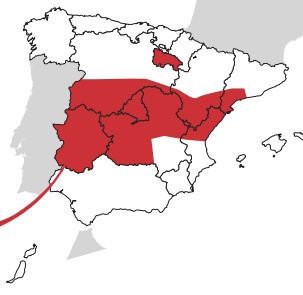
*Mis productos están reconocidos con el logotipo 100% Raza Autóctona.

.01 Especie Bovina

Raza Avileña- Negra Ibérica



- Soy **100% Raza Autóctona.***
- Pertenezco a la Especie **Bovina.**
- Soy de Raza **Avileña Negra-Ibérica.**
- Vivo principalmente en **Ávila**, y en el **resto del centro de la Península Ibérica.**
- Soy de color **negro.**
- Tengo la piel **lisa** y no tengo manchas.
- Soy muy apreciada por mi **carne de Avileño.**



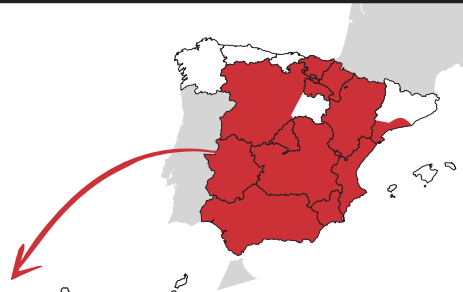
*Mis productos están reconocidos con el logotipo 100% Raza Autóctona.

.01 Especie Bovina

Raza Lidia



- Soy **100% Raza Autóctona**.
- Pertenezco a la Especie **Bovina**.
- Soy de **Raza Lidia**.
- Vivo en la **Península Ibérica**,
sobre todo en Andalucía y Extremadura.



- Tengo la piel **lisa** y de color **negro**.
- Me caracterizo por tener **grandes cuernos** y participo en las fiestas populares.



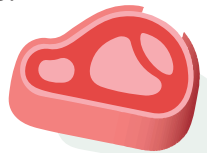
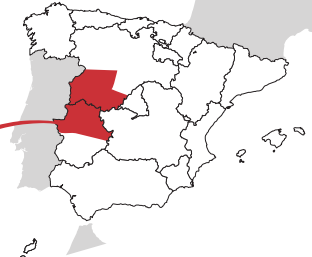
*Mis productos están reconocidos con el logotipo 100% Raza Autóctona.

.01 Especie Bovina

Raza Morucha



- Soy **100% Raza Autóctona**.*
- Pertenezco a la Especie **Bovina**.
- Soy de **Raza Morucha**.
- Vivo en la **Salamanca y Cáceres**.
- Me caracteriza mis grandes **cuernos** puntiagudos.
- Tengo la piel **lisa** clarita en tonos **grises**.
- Soy muy apreciada por mi **carne**.



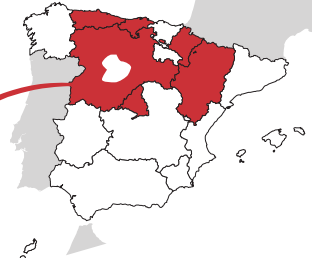
*Mis productos están reconocidos con el logotipo 100% Raza Autóctona.

.01 Especie Bovina

Raza Parda de Montaña



- Soy **Raza Autóctona**.
- Pertenezco a la Especie **Bovina**.
- Soy de **Raza Parda de Montaña**.
- Vivo en la vivo en la montañas de **Castilla y León, Aragón y Asturias**.



- Mi capa es uniforme de color **pardo**.
- Soy muy apreciada por mi **carne**.

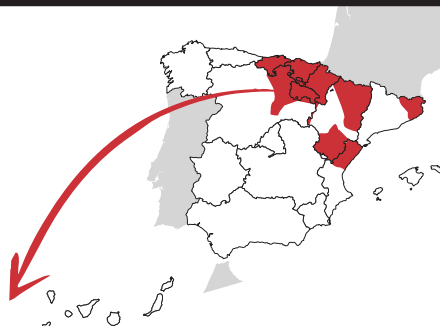


.01 Especie Bovina

Raza Pirenaica



- Soy **100% Raza Autóctona**.
- Pertenezco a la Especie **Bovina**.
- Soy de **Raza Pirenaica**.
- Vivo en en las montañas de **Cantabria, Cataluña, País Vasco y Navarra**.



- Mi piel es lisa y de color **marrón claro**.
- Soy muy apreciada por mi **carne**.



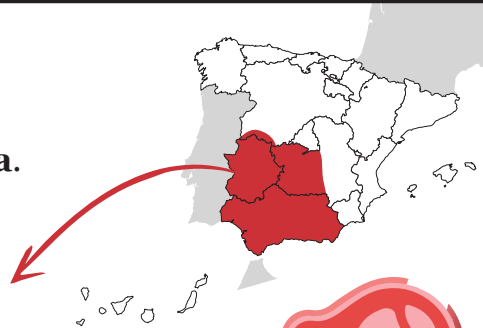
*Mis productos están reconocidos con el logotipo 100% Raza Autóctona.

.01 Especie Bovina

Raza Retinta



- Soy **100% Raza Autóctona.***
- Pertenezco a la Especie **Bovina.**
- Soy de **Raza Retinta.**
 - Vivo en **Extremadura y Andalucía.**



- Mi piel es lisa. Mi capa es roja. A veces **marrón chocolate y otras más clara.**
- Soy muy apreciada por mi **carne:** roja, tierna y jugosa.



*Mis productos están reconocidos con el logotipo 100% Raza Autóctona.

.01 Especie Bovina

Raza Rubia Gallega

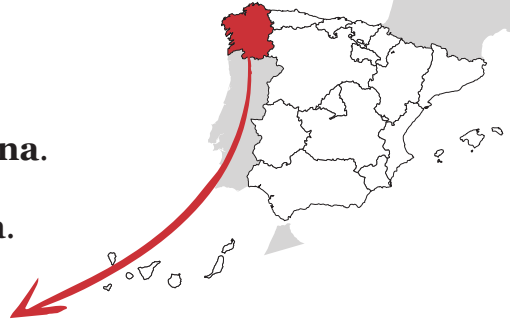


- Soy **Raza Autóctona**.
- Pertenezco a la Especie **Bovina**.
- Soy de **Raza Rubia Gallega**.

- Vivo en **Galicia**.

- Mi piel es lisa y soy de color **rubio** y mis patas blancas.

- Soy muy apreciada por mi **carne**.

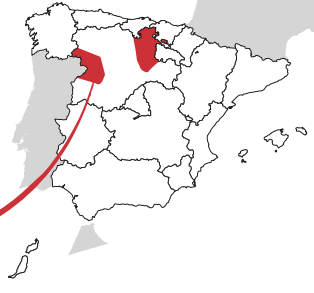


.01 Especie Bovina

Raza Alistana-Sanabresa



- Soy **100% Raza Autóctona**.*
- Pertenezco a la Especie **Bovina**.
- Soy de **Raza Alistana-Sanabresa**.
- Vivo cerca del **Lago de Sanabria en Zamora**.
- Tengo los cuernos **blanco** con puntas negras.
- Mi piel es de color **castaño oscuro**.
- Soy muy apreciada por mi **carne**.



*Mis productos están reconocidos con el logotipo 100% Raza Autóctona.

.01 Especie Bovina

Raza Berrenda en Colorado



- Soy **100% Raza Autóctona.***
- Pertenzco a la Especie **Bovina.**
- Soy de **Raza Berrenda en Colorado.**
- Vivo en **Andalucía, Extremadura, Castilla y León, Castilla la Mancha, Comunidad Valenciana, Aragón y Madrid.**



- Tengo la piel llena de **manchas rojas.**
- Soy muy apreciada por mi **carne.**



*Mis productos están reconocidos con el logotipo 100% Raza Autóctona.

.01 Especie Bovina

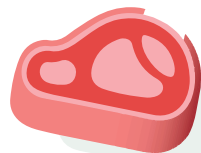
Raza Berrenda en Negro



- Soy **100% Raza Autóctona**.*
- Pertenezco a la Especie **Bovina**.
- Soy de **Raza Berrenda en negro**.
- Vivo en el **sur de Extremadura y en el sur de Castilla-La Mancha, Andalucía, Madrid y Castilla y León, Comunidad Valenciana y Aragón**.



- Tengo la piel blanca y llena de **manchas negras**, pero no doy leche, sino **carne**.



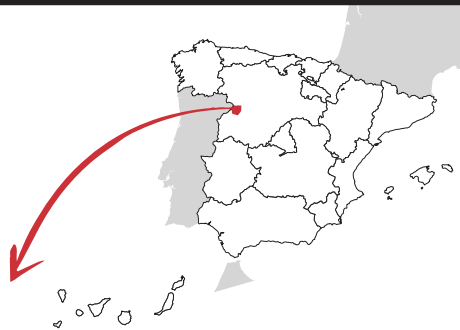
*Mis productos están reconocidos con el logotipo 100% Raza Autóctona.

.01 Especie Bovina

Raza Sayaguesa



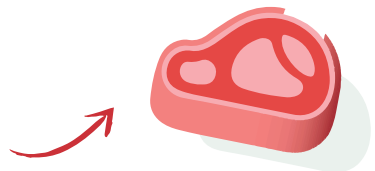
- Soy **100% Raza Autóctona**.*
- Pertenezco a la Especie **Bovina**.
- Soy de **Raza Sayaguesa**.
- Vivo en la **comarca zamorana de Sayago**.



• Tengo la piel de color **negro**.



• Soy muy apreciada por mi **“chuletón de buey”**.



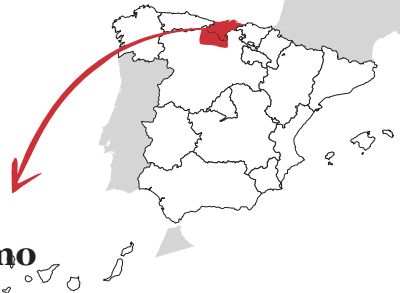
*Mis productos están reconocidos con el logotipo 100% Raza Autóctona.

.01 Especie Bovina

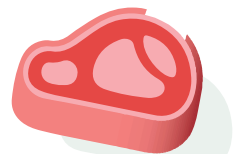
Raza Tudanca



- Soy **100% Raza Autóctona**.
- Pertenezco a la Especie **Bovina**.
- Soy de **Raza Tudanca**.
- Vivo en la **áreas montañosas sur y suroeste de Cantabria, así como en el Norte de Castilla y León**.
- Soy de cuerpo delgado.



- Mi piel es una mezcla de **negro y gris**.
- Soy muy apreciada por mi **carne**.



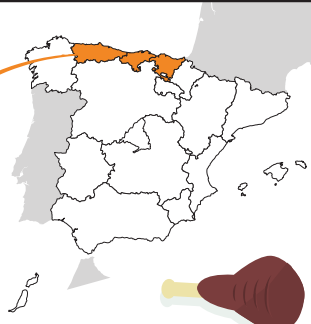
*Mis productos están reconocidos con el logotipo 100% Raza Autóctona.

.02 Especie Ovina

Raza Carranzana

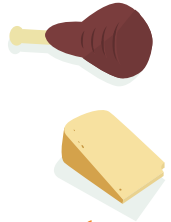


- Soy **Raza Autóctona**.
- Pertenezco a la Especie **Ovina**.
- Soy de **Raza Carranzana**.
- Vivo en **Asturias, Cantabria y Vizcaya**.
- Me caracterizo por tener la **cara y las patas más oscuras** y mi cuerpo lleno de **lana blanca**.



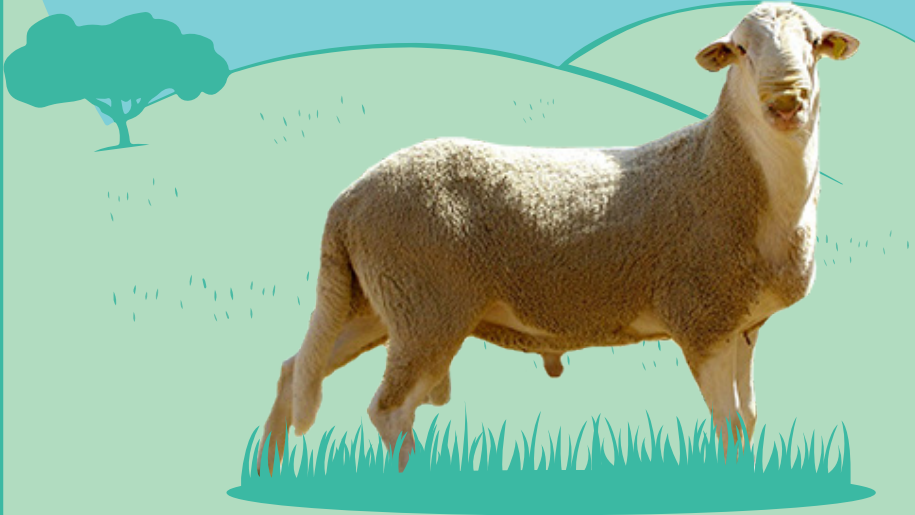
- Soy de tamaño **grande**.

- Soy muy apreciada por mi **carne, lana** y por mi leche para la elaboración de **quesos**.



.02 Especie Ovina

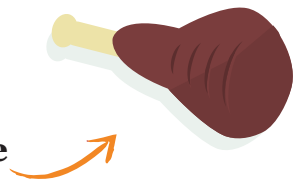
Raza Castellana



- Soy **Raza Autóctona**.
- Pertenezco a la Especie **Ovina**.
- Soy de **Raza Castellana**.
- Vivo en **Castilla y León**.
- Me caracterizo por tener la lana de color **blanco**.



- Soy de tamaño **medio**.
- Soy muy apreciada por mi **carne de lechazo**.

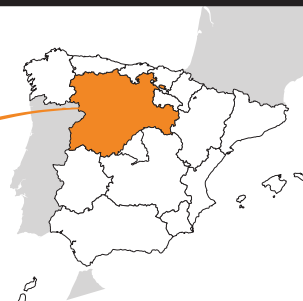


.02 Especie Ovina

Raza Churra



- Soy **100% Raza Autóctona**.*
- Perteneczo a la Especie **Ovina**.
- Soy de **Raza Churra**.
- Vivo en **Castilla y León**.
- Mi lana es gruesa y de color **blanco**.
- Tengo manchas **negras** en los ojos, orejas y boca.



- Soy muy apreciada por mi **cordero lechal** y por mi leche para la elaboración de **quesos**.

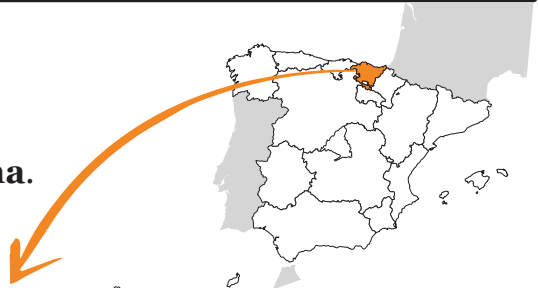
*Mis productos están reconocidos con el logotipo 100% Raza Autóctona.

.02 Especie Ovina

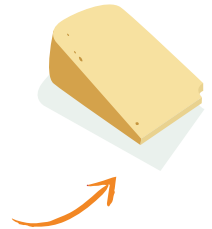
Raza Latxa



- Soy **Raza Autóctona**.
- Pertenezco a la Especie **Ovina**.
- Soy de **Raza Latxa**.
- Vivo en la región de **Vizcaya**.
- Soy de color **blanco**.

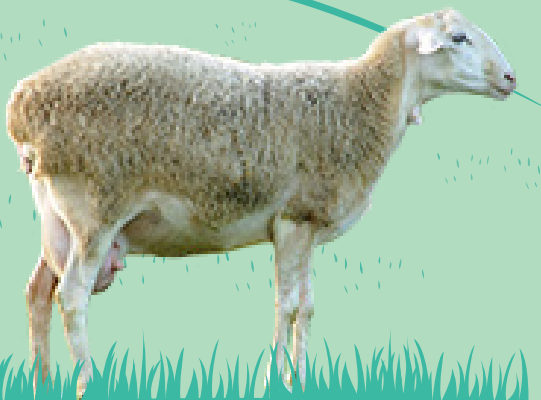


- Soy muy apreciada por **mi leche para la elaboración de quesos**.

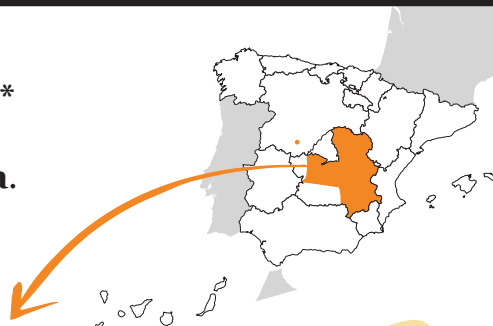


.02 Especie Ovina

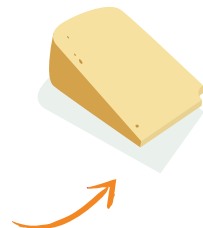
Raza Manchega



- Soy **100% Raza Autóctona.***
- Pertenezco a la Especie **Ovina.**
- Soy de la raza **Manchega.**
- Vivo en **Castilla-La Mancha.**



- Soy de color **gris claro.**
- Soy muy apreciada por **mi leche para la elaboración de quesos.**



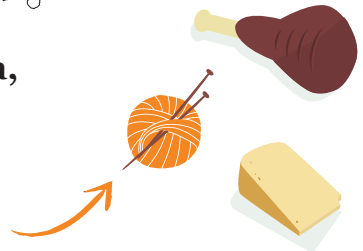
*Mis productos están reconocidos con el logotipo 100% Raza Autóctona.

.02 Especie Ovina

Raza Merina



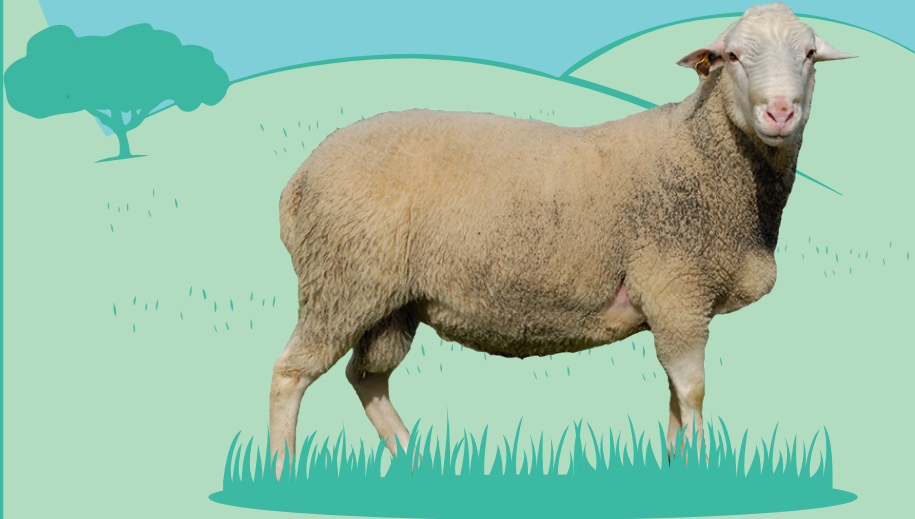
- Soy **100% Raza Autóctona**.*
- Pertenezco a la Especie **Ovina**.
- Soy de la raza **Merina**.
- Vivo en **Extremadura y Andalucía**.
- Soy de color **blanco**.
- Soy muy apreciada por mi **lana**, es famosa en todo el mundo, **por mi carne** y por mi leche para la elaboración de **quesos**.



*Mis productos están reconocidos con el logotipo 100% Raza Autóctona.

.02 Especie Ovina

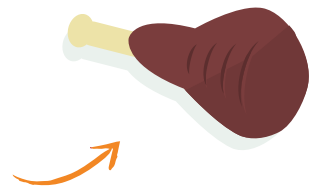
Raza Navarra



- Soy **Raza Autóctona**.
- Pertenezco a la Especie **Ovina**.
- Soy de la raza **Navarra**.
- Vivo en **Navarra**.
- Mi lana es **gruesa**.



- Soy de color **blanco**.
- Soy muy apreciada por mi **carne**.

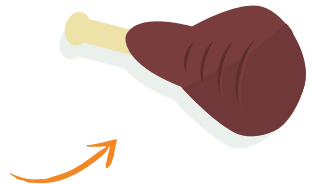
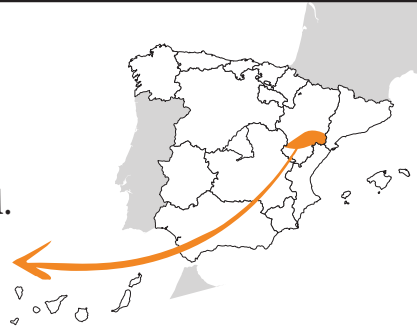


.02 Especie Ovina

Raza Ojinegra de Teruel



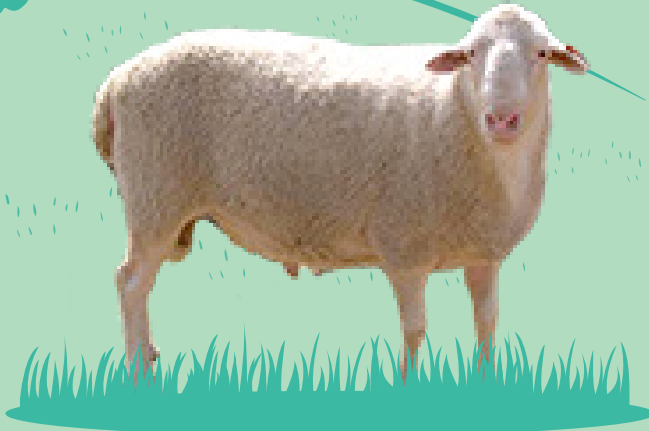
- Soy **100% Raza Autóctona.***
- Pertenezco a la Especie **Ovina**.
- Soy de la raza **Ojinegra de Teruel**.
- Vivo en la región de **Teruel**.
- Mi hocico, ojos y orejas son de color **negro**.
- Soy de color **blanco**.
- Soy muy apreciada por mi **carne**, es muy sabrosa y tierna.



*Mis productos están reconocidos con el logotipo 100% Raza Autóctona.

.02 Especie Ovina

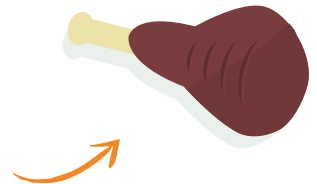
Raza Rasa Aragonesa



- Soy **Raza Autóctona**.
- Pertenezco a la Especie **Ovina**.
- Soy de la raza **Rasa Aragonesa**.
- Vivo en la región de **Aragón**.
- Soy de color **beige claro**.
- No tengo manchas.



- Soy muy apreciada por mi **carne de cordero**.

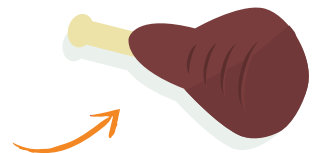


.02 Especie Ovina

Raza Segureña



- Soy **100% Raza Autóctona**.*
- Pertenezco a la Especie **Ovina**.
- Soy de la raza **Segureña**.
- Vivo en la regiones de **Granada, Jaén, Almería, Murcia y Albacete**.
- Soy de color **blanco**.
- No tengo manchas.
- Soy muy apreciada por mi **carne de cordero**.



*Mis productos están reconocidos con el logotipo 100% Raza Autóctona.

.02 Especie Ovina

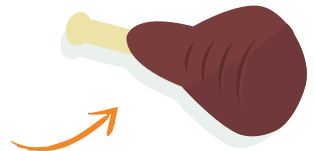
Raza Alcarreña



- Soy **100% Raza Autóctona.***
- Pertenezco a la Especie **Ovina.**
- Soy de la raza **Alcarreña.**
- Vivo en la región de la **Alcarria**, en Castilla-La Mancha.
- Soy de color **blanco.**



- No tengo manchas.
- Soy muy apreciada por mi **carne.**



*Mis productos están reconocidos con el logotipo 100% Raza Autóctona.

.02 Especie Ovina

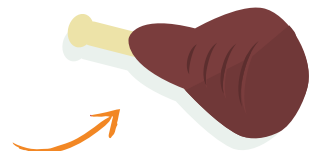
Raza Ansotana



- Soy **100% Raza Autóctona.***
- Pertenezco a la Especie **Ovina**.
- Soy de la raza **Ansotana**.
- Vivo en los Pirineos, en la provincia de **Huesca**.
- Soy de color **blanco**.
- Tengo la **lana gruesa**.



- Soy muy apreciada por mi **carne de cordero**.



*Mis productos están reconocidos con el logotipo 100% Raza Autóctona.

.02 Especie Ovina

Raza Colmenareña



- Soy **100% Raza Autóctona.***
- Pertenezco a la Especie **Ovina**.
- Soy de la raza **Colmenareña**.
- Vivo en la zona norte de la **Comunidad Autónoma de Madrid**.



- Soy de color **blanco**.

- Soy muy apreciada por **mi carne** y **mi leche** para la elaboración de **quesos**.



*Mis productos están reconocidos con el logotipo 100% Raza Autóctona.

.02 Especie Ovina

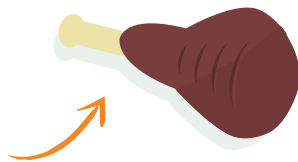
Raza Ovella Galega



- Soy **100% Raza Autóctona**.*
- Pertenezco a la Especie **Ovina**.
- Soy de la raza **Ovella Galega**.
- Vivo en la región de **Galicia**.
- Soy **menuda**.



- Soy de color **blanco** y tengo **larga lana** alrededor del cuerpo.
- Soy muy apreciada por **mi carne**.



*Mis productos están reconocidos con el logotipo 100% Raza Autóctona.

.02 Especie Ovina

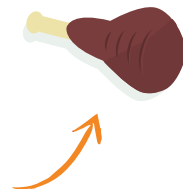
Raza Ovella Roja Mallorquina



- Soy **100% Raza Autóctona.***
- Pertenezco a la Especie **Ovina**.
- Soy de la raza **Ovella Roja Mallorquina**.
- Vivo en **Mallorca**.
- El color de mi piel es **rojizo**.



- Soy de tamaño **grande** y mi **lana** es muy **abultada**.
- Produzco principalmente **carne**.



*Mis productos están reconocidos con el logotipo 100% Raza Autóctona.

.02 Especie Ovina

Raza Merina de Grazalema



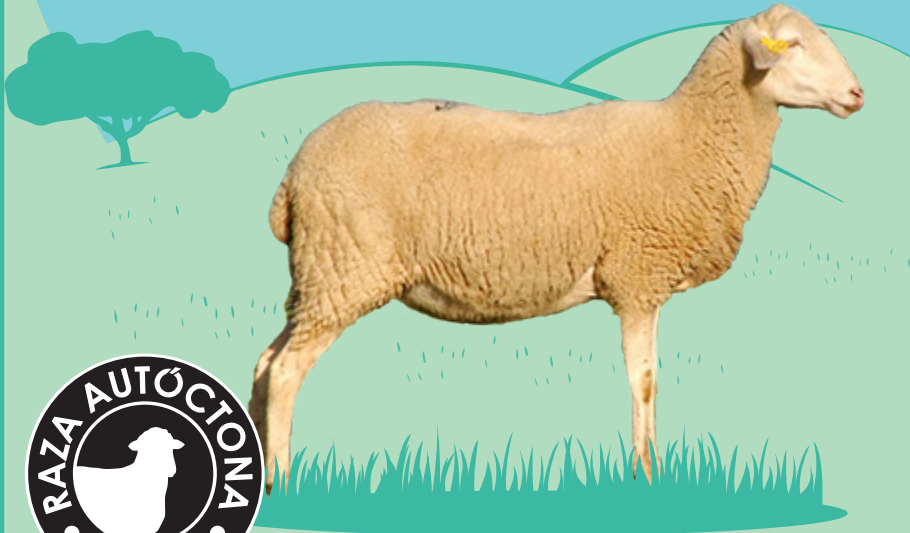
- Soy **100% Raza Autóctona**.*
- Pertenezco a la Especie **Ovina**.
- Soy de la raza **Merina de Grazalema**.
- Vivo en el “**Parque Natural Sierra de Grazalema**” entre **Cádiz y Málaga**.
- Soy de color **blanco oscuro**.
- Soy muy apreciada por **mi leche para la elaboración del queso de Grazalema**.



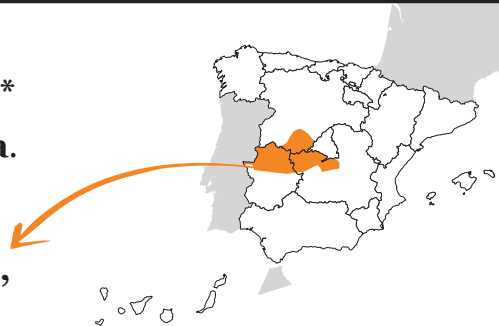
*Mis productos están reconocidos con el logotipo 100% Raza Autóctona.

.02 Especie Ovina

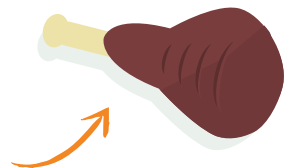
Raza Talaverana



- Soy **100% Raza Autóctona.***
- Pertenezco a la Especie **Ovina.**
- Soy de la raza **Talaverana.**
- Vivo en las regiones de **Toledo, Cáceres y Ávila.**
- Soy de color **blanco.**



- No tengo manchas.
- Soy muy apreciada por **mi cordero.**



*Mis productos están reconocidos con el logotipo 100% Raza Autóctona.

.03 Especie Caprina

Raza Florida



- Soy **100% Raza Autóctona**.
- Pertenezco a la Especie **Caprina**.
- Soy de la raza **Florida**.
- Vivo en **Sevilla**, y en buena **parte de Córdoba y Badajoz**.
 - Soy de color **blanco**.
 - Mi piel está llena de **manchas rojas**, como un **campo de flores**.
 - Soy muy apreciada por mi leche para la elaboración de **quesos**.



*Mis productos están reconocidos con el logotipo 100% Raza Autóctona.

.03 Especie Caprina

Raza Del Guadarrama



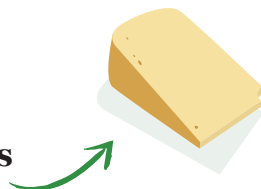
- Soy **100% Raza Autóctona.***
- Pertenezco a la Especie **Caprina.**
- Soy de la raza **Del Guadarrama.**
- Vivo principalmente en la **Sierra del Guadarrama de Madrid.**



● Tengo el pelo **largo y oscuro.**



● Con mi leche se hacen unos **quesos** riquísimos.



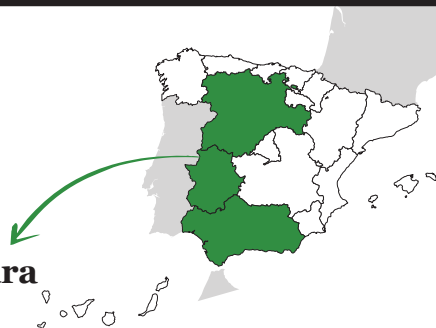
*Mis productos están reconocidos con el logotipo 100% Raza Autóctona.

.03 Especie Caprina

Raza Malagueña



- Soy **100% Raza Autóctona.***
- Pertenezco a la Especie **Caprina**.
- Soy de la raza **Malagueña**.
- Vivo en **Andalucía y Extremadura y Castilla-León**.
- Soy de color **castaño claro**.



- Mi cuerpo es **pequeño**.
- Soy muy apreciada por mi leche para la elaboración de **quesos**.



*Mis productos están reconocidos con el logotipo 100% Raza Autóctona.

.03 Especie Caprina

Raza Murciana-Granadina



- Soy **100% Raza Autóctona**.
- Pertenezco a la Especie **Caprina**.
- Soy de la raza **Murciana-Granadina**.
- Vivo en la regiones **de Andalucía, Murcia y Valencia**.
- Soy de color **negro caoba**.
- No tengo manchas.
- Con mi leche se hacen **quesos deliciosos**.



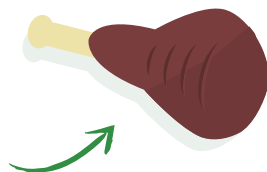
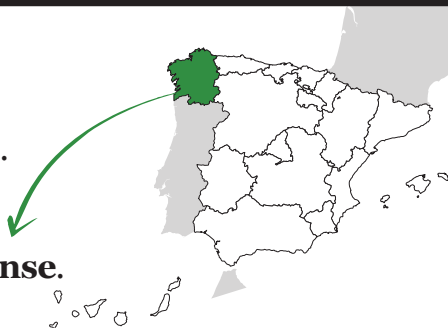
*Mis productos están reconocidos con el logotipo 100% Raza Autóctona.

.03 Especie Caprina

Raza Cabra Galega



- Soy **100% Raza Autóctona**.*
- Pertenezco a la Especie **Caprina**.
- Soy de la raza **Cabra Galega**.
- Vivo en la región de **Lugo y Ourense**.
- Me caracterizo por tener unos **cuernos curvados** hacia atrás.
- Soy de color **castaño**.
- Soy muy apreciada por mi **carne**.



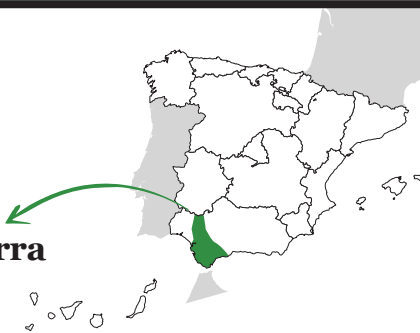
*Mis productos están reconocidos con el logotipo 100% Raza Autóctona.

.03 Especie Caprina

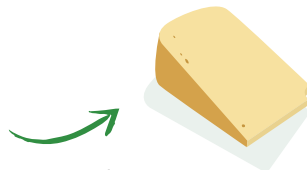
Raza Payoya



- Soy **100% Raza Autóctona**.*
- Pertenezco a la Especie **Caprina**.
- Soy de la raza **Payoya**.
- Vivo en el **Parque Natural de Sierra de Grazalema en Cádiz y en la Sierra de Ronda de Málaga**.
- Soy de color **blanco con manchas negras y coloradas**.



- Soy de tamaño **menudo**.
- Soy muy apreciada por mi leche para la elaboración de **quesos**.



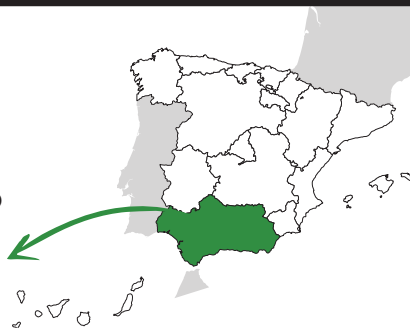
*Mis productos están reconocidos con el logotipo 100% Raza Autóctona.

.03 Especie Caprina

Raza Blanca Andaluza o Serrana



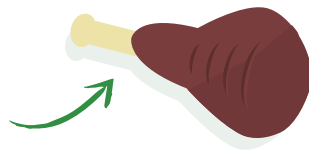
- Soy **100% Raza Autóctona**.
- Pertenezco a la Especie **Caprina**.
- Soy de la raza **Blanca Andaluza o Serrana**.
- Vivo en las sierras **de Andalucía**.



- El color de mi piel es completamente **blanca**.



- Tengo **perilla**.
- Produzco **carne**.



*Mis productos están reconocidos con el logotipo 100% Raza Autóctona.

.03 Especie Caprina

Raza Blanca Celtibérica



- Soy **100% Raza Autóctona**.
- Pertenezco a la Especie **Caprina**.
- Soy de la raza **Blanca Celtibérica**.
- Vivo en **Andalucía, Aragón, Castilla La Mancha y Murcia**.



- Soy de color **blanco, sin manchas**.
- Tengo unos **cuernos** muy **grandes** y abiertos con forma de espiral..



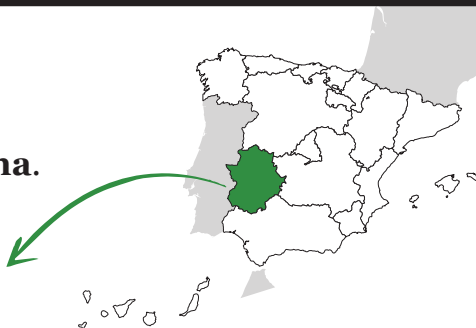
*Mis productos están reconocidos con el logotipo 100% Raza Autóctona.

.03 Especie Caprina

Raza Retinta



- Soy **100% Raza Autóctona**.
- Pertenezco a la Especie **Caprina**.
- Soy de la raza **Retinta**.
- Vivo en **Extremadura**.



- Mi piel es de color **completamente roja**.
- Produzco **leche y productos lácteos**.



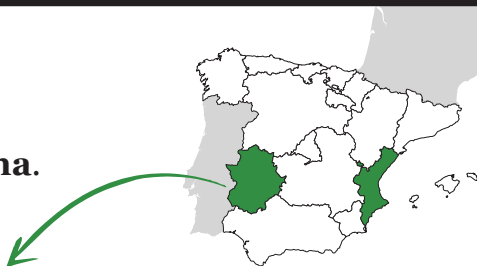
*Mis productos están reconocidos con el logotipo 100% Raza Autóctona.

.03 Especie Caprina

Raza Verata



- Soy **100% Raza Autóctona.**
- Pertenezco a la Especie **Caprina.**
- Soy de la raza **Verata.**
- Vivo en **Extremadura y Valencia.**



● Mi piel es de color **castaño sin manchas.**



● Con la leche que produzco se hacen unos **quesos** deliciosos.



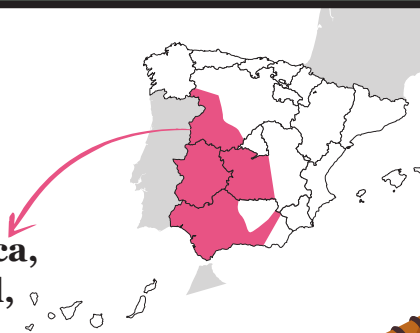
*Mis productos están reconocidos con el logotipo 100% Raza Autóctona.

.04 Especie Porcina

Raza Ibérico



- Soy **100% Raza Autóctona**.
- Pertenezco a la Especie **Porcina**.
- Soy de **Raza Ibérico**.
- Vivo en las regiones de **Salamanca, Cáceres, Badajoz, Ciudad Real, Toledo, Sevilla, Córdoba, Huelva, Cádiz y Málaga**.



- Soy de color **negro**.
- Mi piel es **lisa** y no tengo manchas.
- Soy muy apreciado por mi **jamón**.



*Mis productos están reconocidos con el logotipo 100% Raza Autóctona.

.04 Especie Porcina

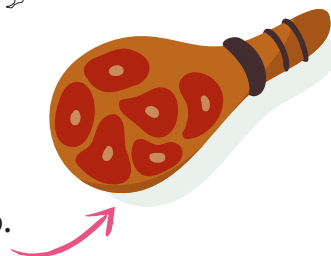
Raza Porco Celta



- Soy **100% Raza Autóctona**.
- Pertenecesco a la Especie **Porcina**.
- Soy de **Raza Porco Celta**.
- Vivo en pequeñas granjas de **Galicia**.
- Soy de color **rosado**, aunque a veces tengo manchas.



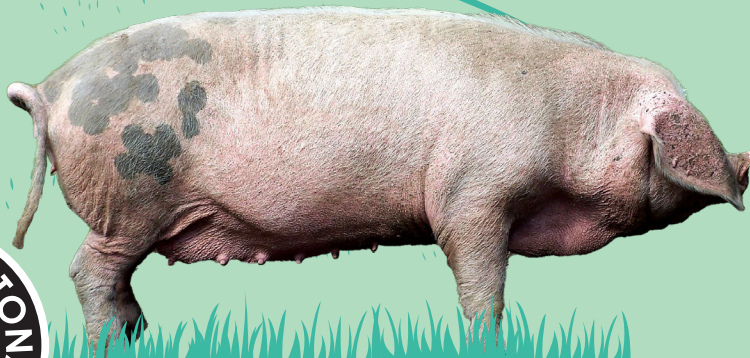
- Mis **orejas** me tapan los ojos.
- Soy muy apreciado por los **embutidos y carne** que produzco.



*Mis productos están reconocidos con el logotipo 100% Raza Autóctona.

.04 Especie Porcina

Raza Gochu Asturcelta



- Soy **100% Raza Autóctona**.
- Pertenezco a la Especie **Porcina**.
- Soy de **Raza Gochu Asturcelta**.
- Vivo en **Asturias**.
- Soy de color **negro o con manchas**.



- Tengo las **orejas largas**, caídas y dirigidas hacia adelante.



- Produzco **carne y embutidos** deliciosos.



*Mis productos están reconocidos con el logotipo 100% Raza Autóctona.

.05 Especie Aviar

Raza Combatiente Español



- Soy **Raza Autóctona**.
- Pertenezco a la Especie **Aviar**.
- Soy de **Raza Combatiente Español**.
- Vivo en zonas de toda **España**.
- Mi cresta es de color **rosa**.
 - Mi pico es **corto** y fuerte.



- Me caracterizo por tener **las plumas de tonos rojos y marrones**.

.05 Especie Aviar

Raza Galiña de Mos



- Soy **100% Raza Autóctona**.*
- Pertenezco a la Especie **Aviar**.
- Soy de **Raza Galiña de Mos**.
- Vivo en **Galicia**.
- Mi **cara es roja y lisa**, tengo **ojos grandes y redondeados**”.



- Mi cresta y mis plumas son de **color rojizo**.
- Soy muy apreciada por mi **carne**.

*Mis productos están reconocidos con el logotipo 100% Raza Autóctona.

.06 Especie Equina caballar

Raza Cabalo de Pura Raza Galega



- Soy **100% Raza Autóctona.***
- Pertenecesco a la Especie **Equina caballar.**
- Soy de **Raza Cabalo de Pura Raza Galego.**
- Vivo en **Galicia.**
- Puedo ser de color **castaño o negro, sin manchas.**



- Me gusta pastar libre por el monte.
Vivo en **manadas** con otros caballos.
- Soy muy **tranquilo, valiente e inteligente.**

*Mis productos están reconocidos con el logotipo 100% Raza Autóctona.