

PRIMER PLANO

DESPOBLACIÓN → PASADO EN BLANCO Y NEGRO

FOTOGRAFÍA

SENDEROS DE LA MEMORIA
Una exposición del Ministerio de Medio Ambiente muestra fotos de la España rural del siglo XX

UN MUNDO DESAPARECIDO

El archivo gráfico del antiguo Ministerio de Agricultura guarda miles de fotografías sobre la España de los 50, un patrimonio documental que está siendo digitalizado y dado a conocer

PEDRO CÁCERES

Han pasado sólo 50 años, pero bien podrían ser siglos. Si alguien desea comprobar el cambio que ha experimentado España en muy poco tiempo sólo tiene que acudir al impresionante testimonio gráfico que supone el archivo del Ministerio de Medio Ambiente y Medio Rural y Marino (MARM) y observar estampas extraídas de un mundo desaparecido pero al que pertenecen millones de españoles, hoy mayores, que vivieron esa época.

Senderos de la Memoria. Una mirada sobre la España rural (1948-1968) es la exposición en la que el ministerio exhibe parte del legado iconográfico de sus archivos. Son miles de fotografías que capturan el ambiente y las personas de la España campesina de mediados del siglo XX.

Tras permanecer abierta a principios de este verano en la sede ministerial en Madrid, la exposición podrá volverse a ver este otoño, del 2 al 20 de noviembre, en la Escuela Técnica Superior de Ingenieros Agrónomos de Madrid. Se compone de colecciones procedentes de la actuación de distintos organismos del entonces Ministerio de Agricultura y de un concurso fotográfico sobre temas agrarios, ganaderos y forestales, convocado por el ministerio, que se inició en 1948 y terminó a fines de los 60.

Solo de este certamen, el ministerio ha recuperado 7.000 fotografías y aún quedan otras 3.000 por poner en formato digital. Su autoría, como explica Juan Manuel García Bartolomé, jefe del Área de Documentación e Información de la Secretaría General Técnica del Ministerio, es obra de cientos de autores, algunos anónimos y otros profesionales. El legado impresiona tanto por su valor documental.

Como explica García Bartolomé, es sólo una parte del patrimonio del antiguo Ministerio de Agricultura, pues existen unas

50.000 fotografías más de diversas procedencias, muchas realizadas por los agentes de Extensión Agraria que recorrían España mostrando nuevas prácticas a los trabajadores del campo.

Todo ello está siendo restaurado, digitalizado y sacado a la luz dentro del proyecto de la Plataforma para el conocimiento del medio rural y pesquero, que incluye también publicaciones y materiales cinematográficos.

«Se trata de poner en valor un patrimonio único, con miles de documentos que retratan el paisaje y el mundo rural español y trazan su evolución desde mediados del siglo XX hasta nuestros días», explica García Bartolomé. «Existe una gran demanda de información ambiental y la administración está profundizando en temas de transparencia, de uso de las nuevas tecnología y de puesta en valor, para hacer algo así como pasar del pizarrín a internet», afirma el funcionario.

Y lo están consiguiendo. En la mediateca digital del Ministerio, accesible a través de su web, www.marm.es, están ya digitalizados más de 100.000 libros, revistas y publicaciones periódicas editadas por el organismo público a lo largo de la historia. Otro tanto se está haciendo con los archivos cinematográficos.

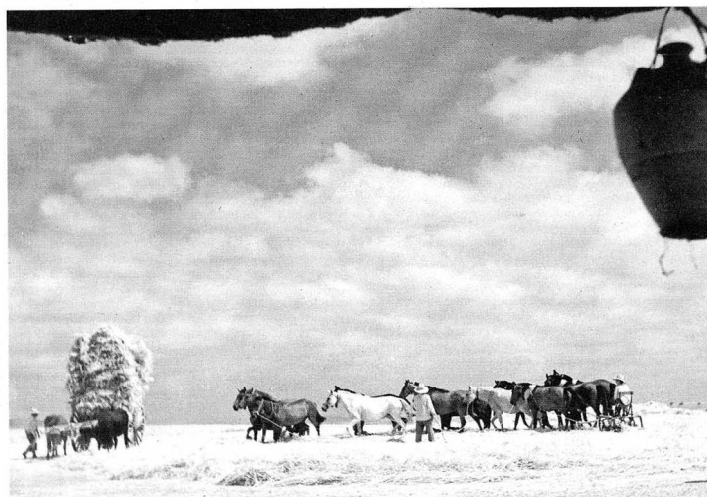
En cuanto a exposiciones, el año próximo habrá una nueva, esta vez con fotos fechadas desde 1964 hasta la actualidad.

TAMBIÉN CINE

La exposición 'Senderos de la Memoria' se complementa con una selección del fondo documental cinematográfico histórico producido por el Ministerio desde 1927 a 1968. Una colección en celuloide que también está siendo restaurada y que se compone de películas de impagable valor histórico, estético y emocional. Muchas de ellas son filmes didácticos filmados ex profeso para dar a conocer nuevas técnicas agrícolas entre los campesinos. El ministerio trabaja también en la puesta en valor de esos materiales históricos.



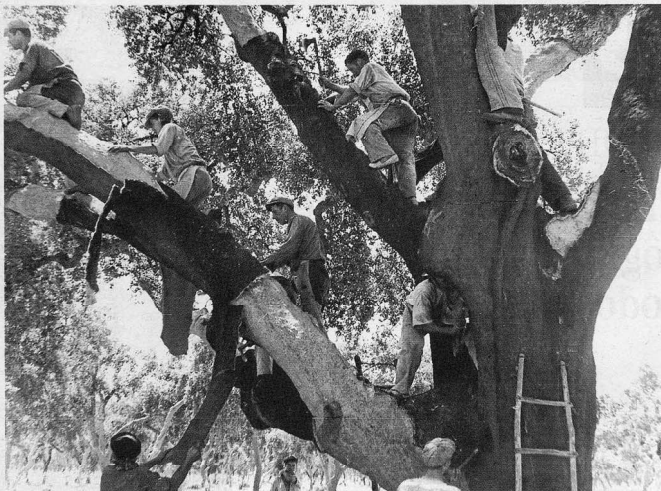
Campeños comprando herramientas en el mercado de Atienza, Guadalajara. / JUAN CRUZADO RANZ



Trillando el grano de cereal en 1951, en Montemayor, Córdoba. / MANUEL GONZÁLEZ CANDELAS / MARM

PRIMER PLANO

DESPOBLACIÓN ➔ PASADO EN BLANCO Y NEGRO



Descorcho de un alcornoque en Villamanrique de la Condesa, Sevilla, en 1957. / SANTIAGO SÁNCHEZ LOZAR/MARM



Un puesto de pan en los años 50. / MARM



Presentación de la primera máquina cosechadora en Tarancón, Cuenca, en el año 1963. / SERRANO

LA VIDA EN CIFRAS

Algunas estadísticas ayudan a entender cómo era la España rural retratada en las imágenes de estas páginas. La exposición del Ministerio de Medio Ambiente y Medio Rural y Marino aporta en sus paneles datos que definen perfectamente el perfil sociológico y material de la España de mediados del siglo XX. En 1950, aproximadamente el 50% de la población española vivía en zonas rurales y trabajaba en la agricultura. En esa década, no había centros públicos de salud. En los pueblos los vecinos pagaban al médico rural por el sistema de 'iguales', contribución monetaria periódica que daba derecho a la asistencia. Cuatro de cada diez mujeres embarazadas no veían nunca al médico y una de cada cuatro sólo cuando había algún problema. El 70% de la población dedicada a la agricultura era analfabeta. En 1955, sólo 14 provincias estaban electrificadas al 100% y muchas entidades de población carecían de electricidad. Todavía en 1961, sólo el 30% de los municipios tenía agua corriente y en éstos, el agua sólo llegaba a cuatro de cada 10 hogares. Sólo el 12% de las viviendas de agricultores tenían baño o ducha. En 1961, los municipios rurales concentraban sólo el 6% del parque automovilístico, el 16% de los motos y el 21% de las bicicletas. En la misma fecha, el 33% de los municipios rurales carecían completamente de teléfono y dos tercios de los hogares rurales carecían de radio. A mediados de la década de los 60, el porcentaje de la población rural que superaba los estudios primarios era del 4%.