

CONTRIBUCIÓN DEL SISTEMA PESQUERO ALIMENTARIO A LA ECONOMÍA ESPAÑOLA. 2022



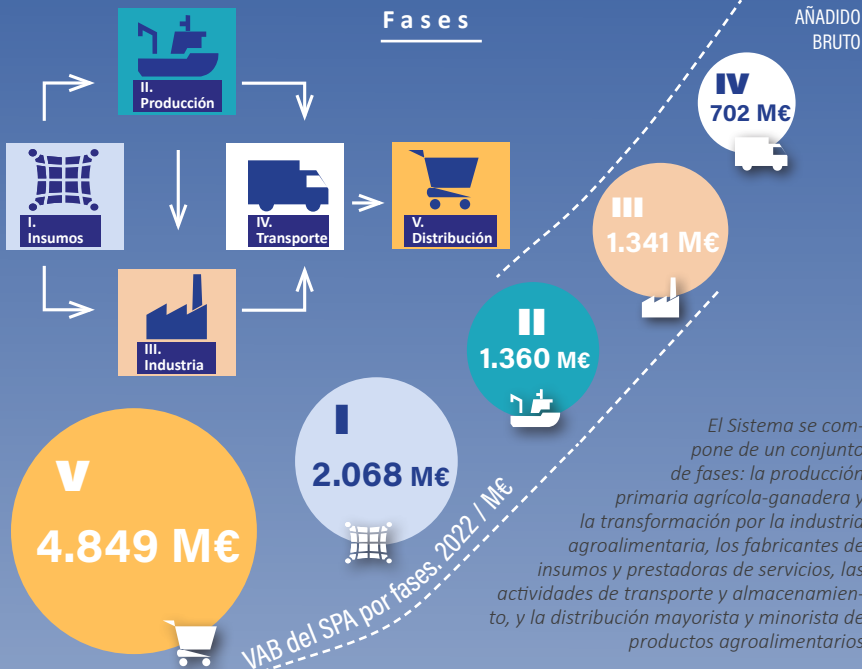
S.G. ANÁLISIS, COORDINACIÓN Y ESTADÍSTICA | SUBSECRETARÍA

Importancia económica (VAB)

€ **10.320 M€**

0,82 %
del VAB* total de la economía

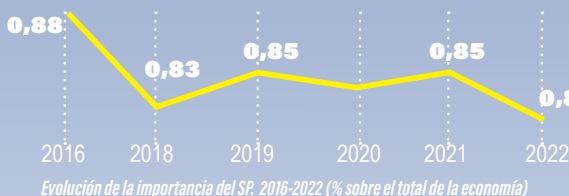
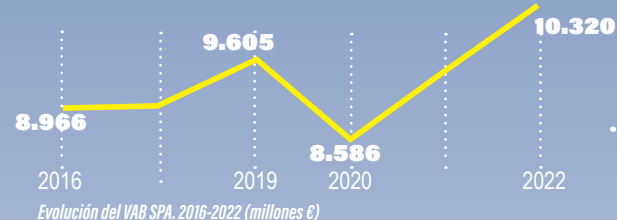
PIB 0,75 %
del PIB nacional



El Sistema se compone de un conjunto de fases: la producción primaria agrícola-ganadera y la transformación por la industria agroalimentaria, los fabricantes de insumos y prestadoras de servicios, las actividades de transporte y almacenamiento, y la distribución mayorista y minorista de productos agroalimentarios

Evolución del Valor Añadido Bruto del Sistema Pesquero Alimentario

El VAB del Sistema Pesquero ha aumentado un **15,1%** en 6 años en terminos corrientes



Variación	16-22	21-22
	5,9 %	7,4 %
	-1,1 %	11,5 %
	-8,0 %	5,1 %
	-2,5 %	27,8 %
	40,1 %	7,9 %



Δ 8,3%
variación total 2021-2022 en terminos corrientes

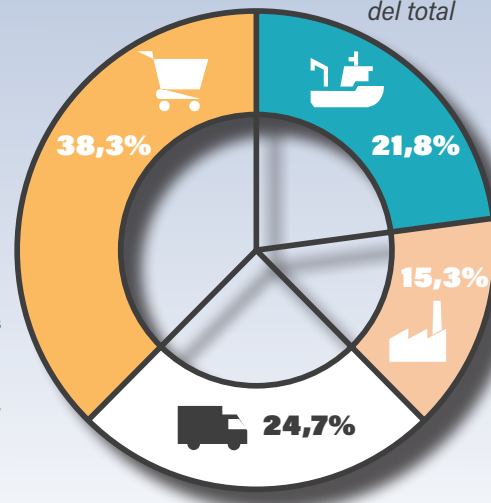
Empleo en el Sistema Pesquero Alimentario

SIN DATOS

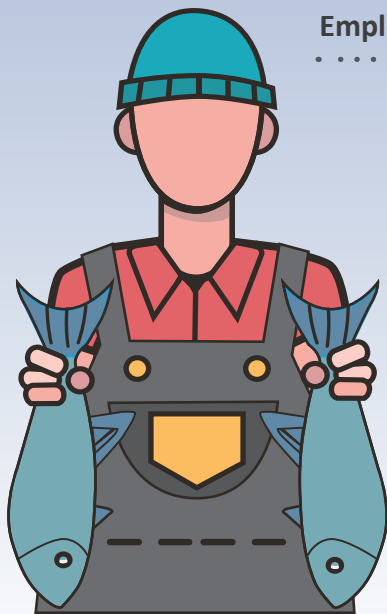
Empleo por fases / % del total

0,9 % del total de la economía

172.538 ocupados



Empleo/ núm ocupados	Empleo/ núm ocupados
	Sin datos
	37.600
	26.324
	42.597
	66.016



Correo electrónico: sgace@mapa.es
Se autoriza su utilización siempre que se cite expresamente su origen.
Edita: Ministerio de Agricultura, Pesca y Alimentación.
NIPO: 00319053X
Catálogo de publicaciones AGE:
<https://cpage.mpr.gob.es/>