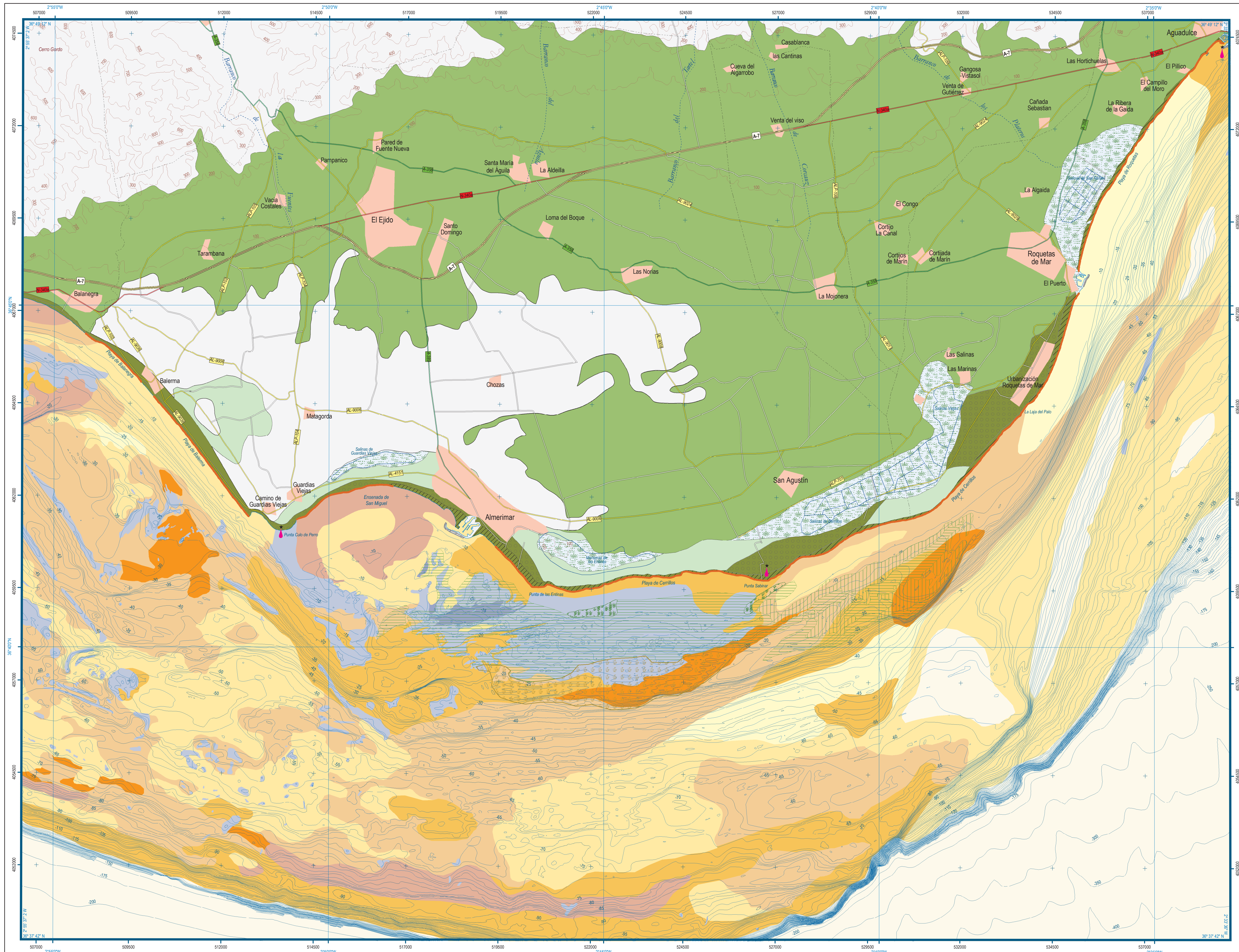


LA PLATAFORMA CONTINENTAL ESPAÑOLA

MAPA BATIMÉTRICO Y DE LA NATURALEZA DEL FONDO

ESCALA 1:50.000



ALMERIMAR MC052

Desde Aguadulce a Balanegra (Almería)

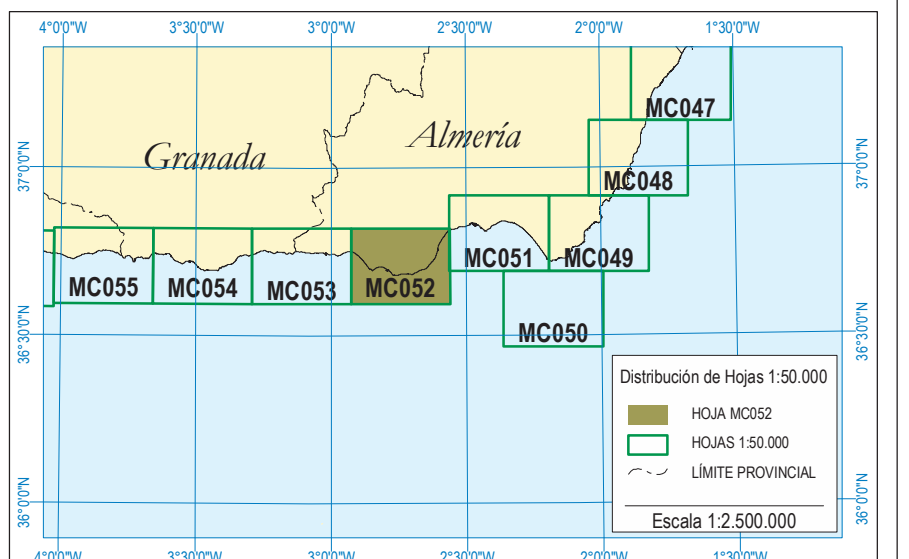
SERIE A: DESCRIPCIÓN

LEYENDA

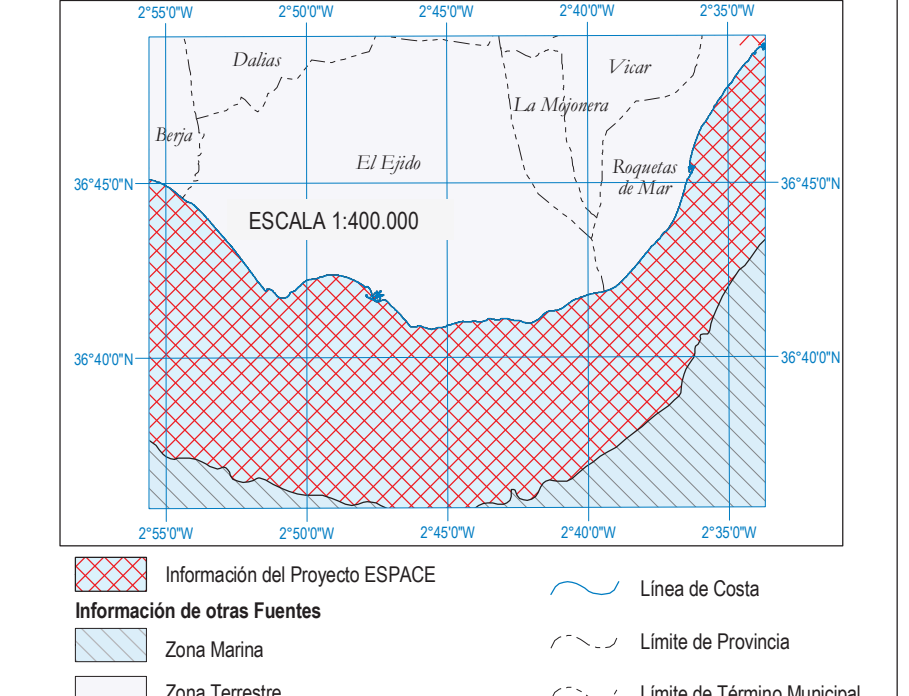
Zona Marina	Batimetría	Bionomía
Isóbatas maestras (equidistancia 5 m)	Isóbatas (equidistancia 2 m)	Línea de Costa
Naturaleza del Fondo	Fango	Arena muy fina
Arena fina	Arena media	Arena gruesa
Escollera	Césped de <i>Cymodocea nodosa</i>	Pradera de <i>Posidonia oceanica</i>
Rodofíceas y Maírit	Algas Fitolías	Arena muy gruesa
		Gravas
		Bloques
		Roca
		Roca Subalforante

Zona Terrestre	Depósitos Cuaternarios: Ambientes de Sedimentación	Red Vialia
Depósitos de Playa	Cordón litoral	Aluvial
Flèche litoral	Delta	Ramblla
Topografía	Curva de nivel (equidistancia 100 m)	Red Hidrográfrica
		Caudal no permanente
		Núcleos de Población
		Faro
		Playas
		Marisma
		Abanico aluvial
		Glacis
		Duna
		Autovía
		Carretera Nacional
		Carretera Comarcal
		Carretera Local
		Pista
		Límites Administrativos
		Límite Término Municipal

LOCALIZACIÓN DE LA HOJA 1:50.000



PROCEDENCIA DE LA INFORMACIÓN



FICHA TÉCNICA DELEVANTAMIENTO

TOMA DE DATOS: PROYECTO ESPACE AÑO 2000, 2001 y 2003.
INSTRUMENTACIÓN:
 * Sonde multihaz EM3000 Dual
 * GPSD y corrección inercial del cabeceo y balanceo.
 * Draga Van Veen.
 * Video y buceo submarino en fondos de 10 a 25 metros.
BLUQUE: Miki y Teresa Rosa.

La adquisición, procesamiento y tratamiento de los datos han sido realizados por el Instituto Español de Oceanografía.
 Preparación, unificación, procesamiento y gestión de la cartografía: Sistema de Información Geográfica (SIG) Marino de la SGPM-IEO; Software ArcGIS.

Bibliografía:
 * "Línea de Costa": Instituto Geográfico Nacional. Base Cartográfica Nacional 1:25.000 (1999/2000)
 * "MOPU: Programa de Planeamiento y Actuaciones en la Costa. Plan General de Costas (1996)
 * "HM: Carta Náutica 458: De Adra a Almería. Escala 1:50.000 (1999)
 * "IGN: Información en tierra: Cartografía digital de la Base cartográfica Nacional 1:200.000 (1997/2004)
 * "Campañas Vizconde de Eza. Batimetría zonas profundas (2002)



Escala 1:50.000
 Proyección UTM referida al huso 30.
 Sistema de referencia WGS84

REFERENCIA BIBLIOGRÁFICA:

Sanz, J.L. (1); Tello, O.(1); Hermida, N.(1); Fernández-Salas, L.M.(1); González, J.L.(2); Pastor, E.; Balcáres, M.A.(1); Cubero, P.(1); Godoy, D.(1); Alcalá, C.(3); Contreras, D.(3); Frias, A.J.(3); Ramos, M.(3); Torres, A.(3); Ubeido, J.M.(3); Allageme, V.M.(3); Carroto, F.(3); Pascual, L.(3); Pérez, J.I.(3); Redondo, B.(3); Velasco, D.(3); González, F.

(2004). Estudio de la Plataforma Continental Española. Hoja MC052 - Almerimar - Serie A.

(1) Instituto Español de Oceanografía
 (2) Secretaría General de Pesca Marítima (SGPM)
 (3) Tragsatec