

***Cicada barbara* (Stal.)**

Cigarra magrebí o del olivo

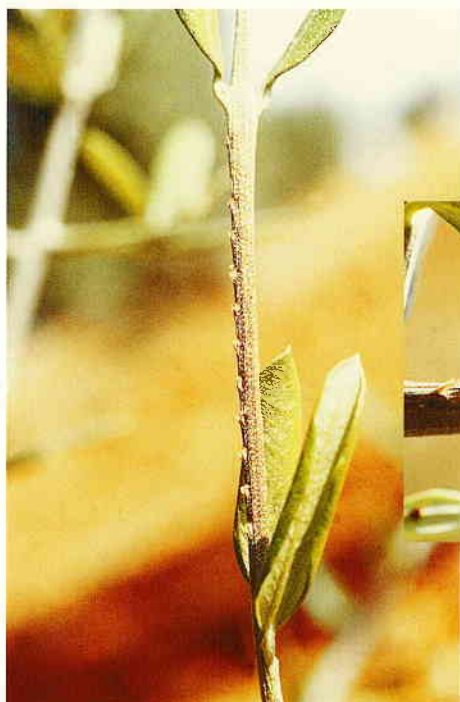
OLIVO

Olea europea L.**Sinonimia***(Homoptera: Cicadidae).***Distribución en España**

Presente en algunas comarcas olivareras de la mitad Sur de España y Portugal: Aljarafe (Sevilla), Tierra de Barros (Badajoz), los Montes de Toledo (Ciudad Real y Toledo).

Cultivos afectados

Principalmente el olivo aunque prefiere tallos secos de las malas hierbas colindantes y de las lindes.

**Sintomatología**

Es frecuente encontrar adultos en las ramas y exuvias o mudas en las zonas bajas y chupones de los olivos y las malas hierbas de alrededor.



Los adultos se nutren clavando sus piezas bucales en las ramas del olivo llegando a provocar emisión de savia. Pero el daño más importante lo produce la hembra en el momento de la ovoposición donde hace hasta 16 incisiones seguidas y en línea, en los brotes y

ramitas, afectando a su vigor e incluso llegando a secalos. La puesta vista de perfil da la sensación de dientes de sierra.

Puesta en sierra característica de *Cicada barbara*. (Foto: A. Arias).

Análisis de la muestra

En campo se tomarán adultos, exuvias y ramas en las que se le observen las puestas, para hacer las observaciones correspondientes en el laboratorio.



Evolución larvaria de *Cicada barbara*.
(Foto: J. M. Pérez).

Identificación

El adulto tiene un color amarillo pálido, de longitud aproximada de 2,5 cm, sobrepasando los 3,5 cm si se mide hasta el final de





Detalle de la pata excavadora con sierra femoral de 6 dientes.

Existen otras especies de gran parecido morfológico con *C. barbara* como *C. ornis* o *C. plebeja*. Las diferencias más palpables entre ellas se aprecian en el número de huevos por puesta que en *C. barbara* es de dos y en las otras especies superan el número (de cinco a doce huevos por puesta). Otra característica es la sierra femoral de sus patas excavadoras, en la *C. barbara* es de 6 dientes y en la *C. ornis* de 7 dientes. El canto de los machos en *C. barbara* tiene un sonido continuo mientras que en *C. ornis* es entrecortado.

las alas cuando está en reposo. Éstas son membranas y con nerviaciones marcadas con 11 manchas oscuras, de las cuales 7 en las terminales y 4 en las transversales.

La larva tiene gran parecido al adulto en sus últimos estadios pero posee unos órganos accesorios que son característicos y que posteriormente desaparecen. Sus patas excavadoras presentan una sierra femoral de 6 dientes típicos.



Exuvia en olivo. (Foto: A. Arias).



Nerviaciones de las alas con las 11 manchas características.



Adulto de *Cicada barbara*. (Foto: A. Arias).

Bibliografía

- ARIAS, A.; PÉREZ RODRÍGUEZ, J. M. Y GALLEGO PINTO, F., 1998: La Cigarra del Olivo o Magrebí. Hoja informativa N 1. Boletín Fitosanitario. Servicio de Sanidad Vegetal. Junta de Extremadura.
- DE ANDRÉS CANTERO, F., 1991: Enfermedades y Plagas del Olivo. Riquelme y Vargas Ediciones, S.L. 204-207.
- DELLA BEFFA, G., 1961: Gli Insetti Dannosi All'agricoltura ed i Moderni Metodi e Mezzi di Lotta. Editore Uldico Hoepli Milano, 128-130.
- PÉREZ RODRÍGUEZ, J. M., 1998: La Cigarra del Olivo en tierra de Barros (Extremadura). Revista de Ciências Agrárias. Lisboa. Vol XXI, Nº 1-4.
- PERRIER, R., 1932: La faune de la France. Illustrée. Hémiptères. Tomo IV. Librairie Delagrave. 1-74.

GRUPO DE TRABAJO DE LABORATORIOS DE DIAGNÓSTICO. 2004

Laboratorio de Diagnóstico del Servicio de Sanidad Vegetal de Extremadura.
Arribas Fernández, M. C.; Santiago Merino, R. y Colino Nevado, M. I.